

#EmergènciaClimàticaBCN



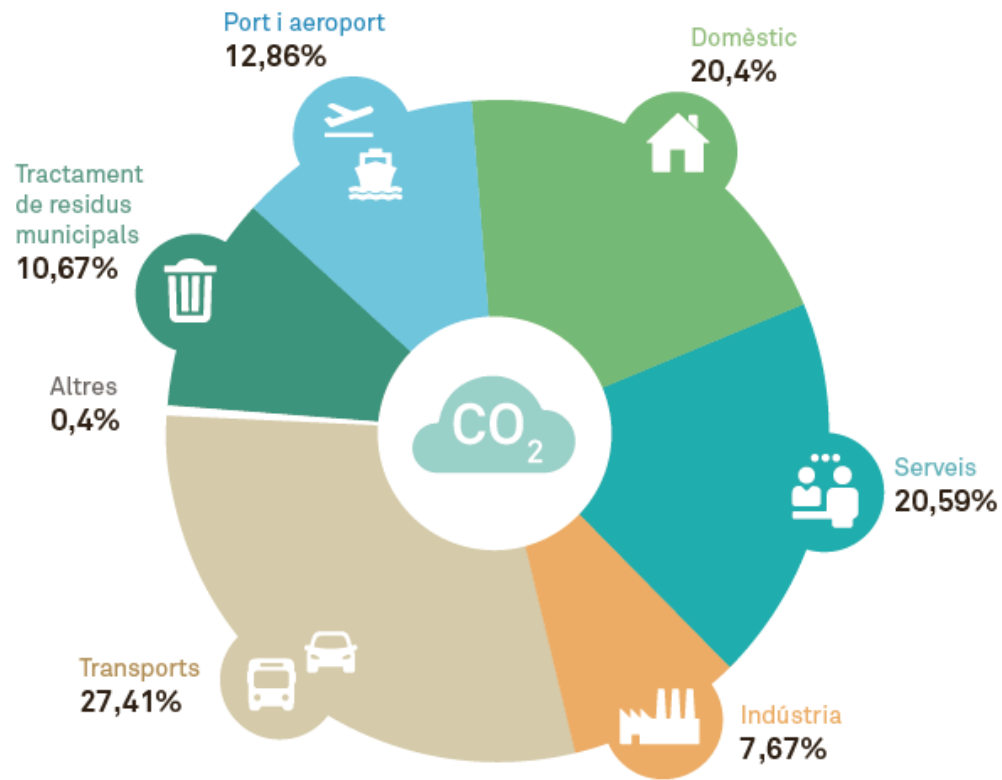
TAULA PER
L'EMERGÈNCIA
CLIMÀTICA

Dimecres 19 d'octubre de 2022

3a sessió



EMISSIONS DE CO2 PER SECTORS A BARCELONA (2017)



EMISSIONS CO2 PER HABITANT A L'AMB:
5-8TN/HABITANT/ANY

**OBJECTIU: REDUIR EL 45% DE LES
EMISSIONS FINS EL 2030 I SER NEUTRES EN
CARBONI EL 2050**

INFRASTRUCTURA VERDA: LA BASE DEL PROJECTE URBÀ DEL SEGLE XXI



ANELLA VERDA DE VITÒRIA

APROFITAMENT DELS ELEMENTS NATURALS EXISTENTS PER REFORÇAR UNA MOBILITAT SOSTENIBLE, INCREMENTAR ÀREES DE LLEURE I REFORÇAR LA CONNECTIVITAT ECOLÒGICA PERIFÈRICA I CAP A L'INTERIOR DE LA CIUTAT

ESTRATÈGIES PER L'ADAPTACIÓ DE LA CIUTAT AL CANVI CLIMÀTIC

→ DISMINUCIÓ DE LA TEMPERATURA DE LA CIUTAT

→ CONTROL D'INUNDABILITAT/DRENATGE ZONES VERDES.

→ ELS ESPAIS MENYS DISSENYATS TENEN UN ÍNDEX DE BIODIVERSITAT SUPERIOR

→ ÀREES QUE PODEN ENCABIR DIFERENTS USOS "TOUS" (HÀBITATS DIFERENTS)

→ ACCÉS ALS ESPAIS NATURALS: ACTUAR EN LES VORES

EFFECTE ILLA DE CALOR

CICLE DE L'AIGUA

BIODIVERSITAT

MOBILITAT-CORREDORS VERDS

PERMEABILITZACIÓ DE LES VORES

R.T. FORMAN





PARC DE LA DEVESA, GIRONA



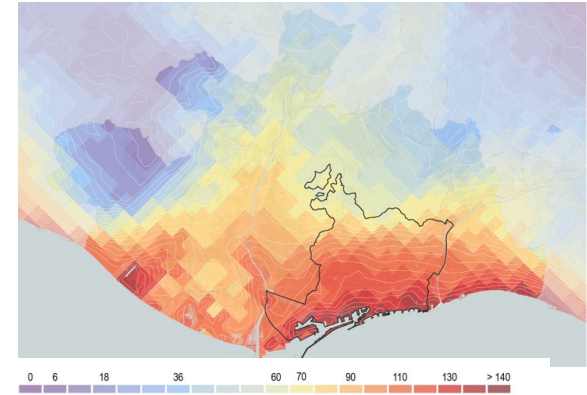
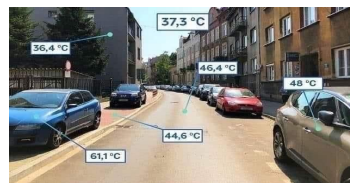
PARC DEL PALAU DE PEDRALBES, BARCELONA



LLAC DEL PARC DE LA CIUTADELLA , BARCELONA



UNA POLLANCREDA TÉ UNA TEMPERATURA INTERIOR A L'ESTIU DE **4-6 GRAUS** MENYS QUE A L'EXTERIOR



ALTES TEMPERATURES NOCTURNES AL LITORAL

**PAISATGES REFUGI / REFUGIS CLIMÀTICS:
PARCS URBANS/EQUIPAMENTS.
DISTANCIA: 5 MINUTS A PEU**

ESTRATÈGIA DE MITIGACIÓ:

DENSIFICACIÓ VEGETACIÓ

CONDICIONANTS

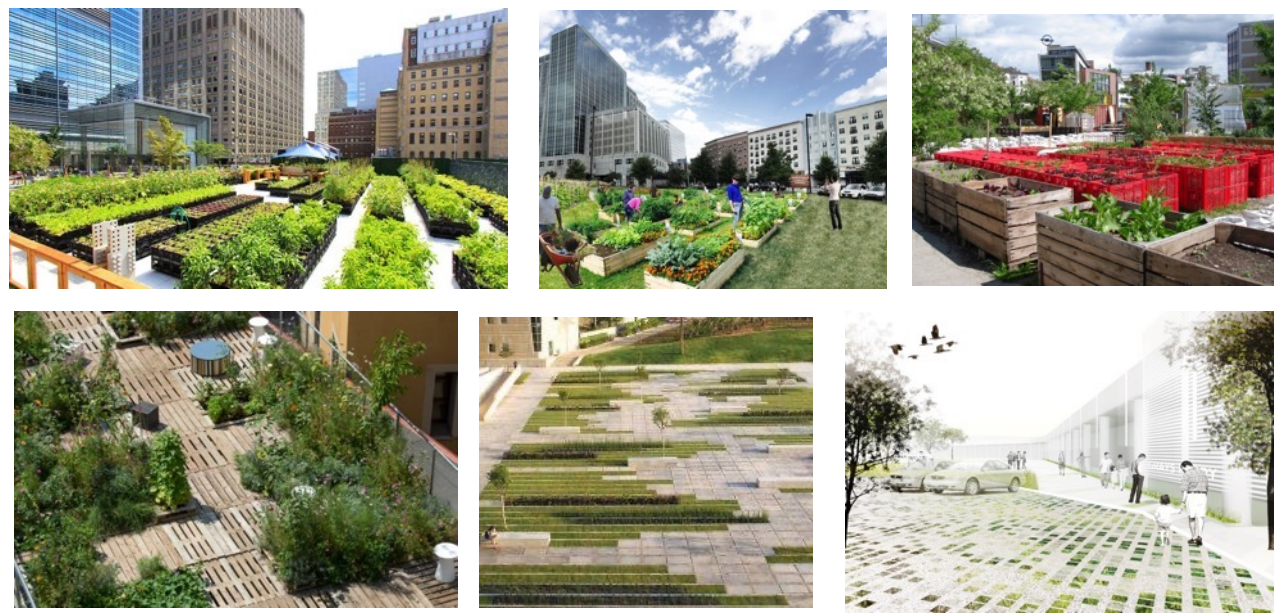
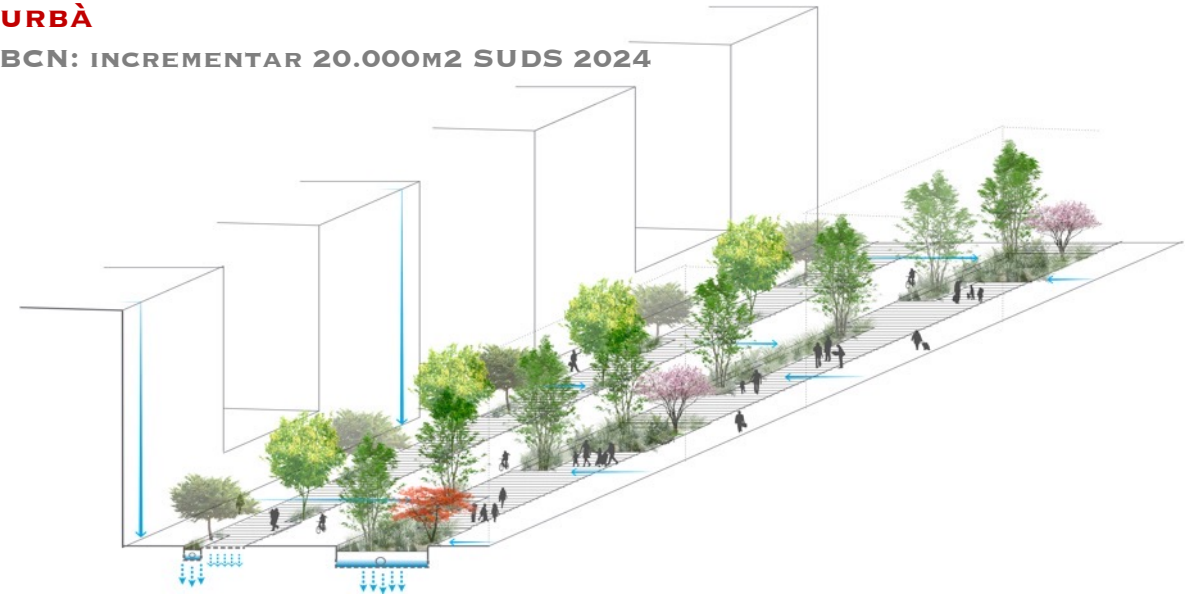
- TIPUS D'ESPÈCIE PREFERIBLEMENT PLANIFOLIS (TIL·LERS, LLEDONERS, PLÀTANS, FREIXES,...)
- DISTÀNCIES DE PLANTACIÓ
- REG

INCREMENTAR ELS PUNTS D'AIGUA

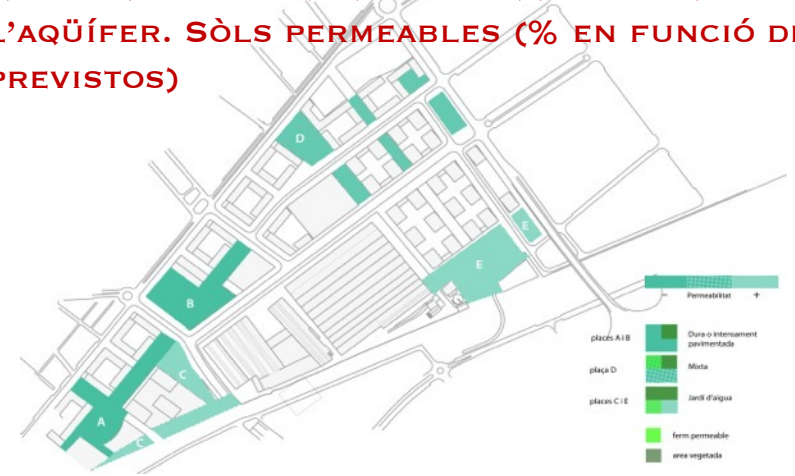
INCREMENTAR LA PERMEABILITAT SÒL

ESTRATÈGIA DE MITIGACIÓ: GESTIONAR L'AIGUA DE PLUJA A TRAVÉS DE SISTEMES DE DRENATGE SOSTENIBLE (RECÀRREGA DE L'AQUÍFER) → INCORPORAR AQUESTS CRITERIS EN EL PLANEJAMENT URBÀ

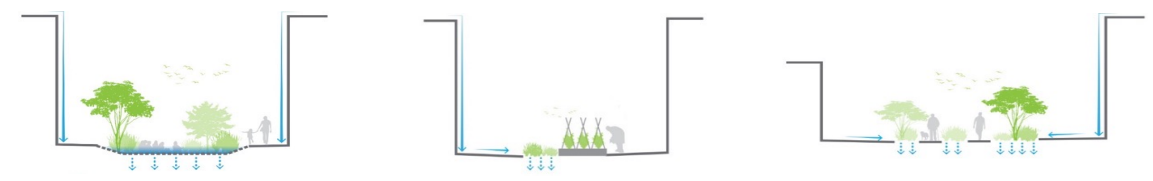
BCN: INCREMENTAR 20.000M2 SUDS 2024



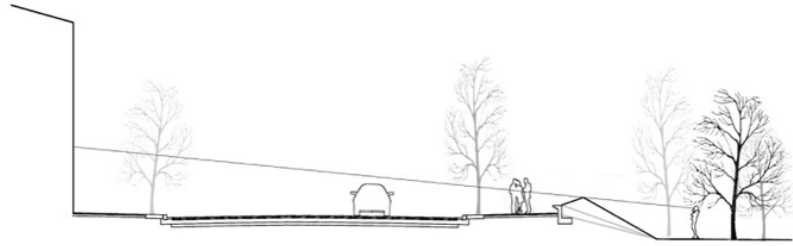
ESTRATÈGIA: INCREMENTAR ÀREES D'INFILTRACIÓ A L'AQUÍFER. SÒLS PERMEABLES (% EN FUNCIÓ DELS USOS PREVISTOS)



ESTRATÈGIA: INCREMENTAR LA FIXACIÓ DE CO2 A TRAVÉS DEL SÒL
(ELS SÒLS PODEN ARRIBAR A ACUMULAR EL 34% DEL C TOTAL D'UN SISTEMA NATURAL, SÓN UNS RESERVORIS SIMILARS AL QUE REPRESENTEN ELS BOSCOS)



PLA PARCIAL ROCA-VILADECANS/GAVÀ



Relació visual entre el parc i el seu entorn



JARDINS DE MIQUEL MARTÍ I POL – MUSEU CAN FRAMIS BCN

ESTRATÈGIA DE MITIGACIÓ: APROFITAR CANVIS DE NIVELL TOPOGRÀFIC O GENERAR-LOS ARTIFICIALMENT

PARC DE LA DRAGA, BANYOLES



BIOPARCS / BOSCOS URBANS

ESTRATÈGIA: NATURALITZACIÓ

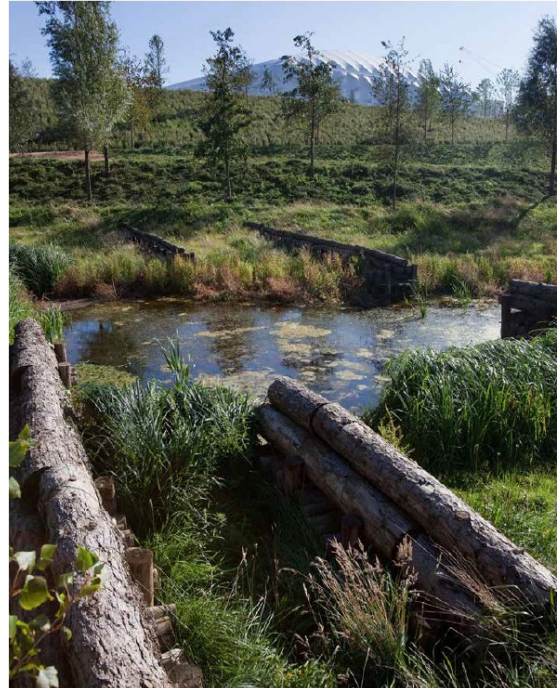
ELS PROCESSOS NATURALS AMB L'AJUDA DEL TREBALL AMB EL RELLEU,
AMB UNA DISTRIBUCIÓ DE LA VEGETACIÓ NATURALITZADA CONFORMEN
ESPAIS **BIODIVERSOS**



**NODES DE BIOSIVERSITAT
PARC DE LES GLÒRES DE BARCELONA**



**QUEEN ELIZABETH OLYMPIC PARK
HEARGREAVES ASSOCIATES**



BIOPARCS / BOSCOS URBANS

ESTRATÈGIA: FIXACIÓ DE CO2

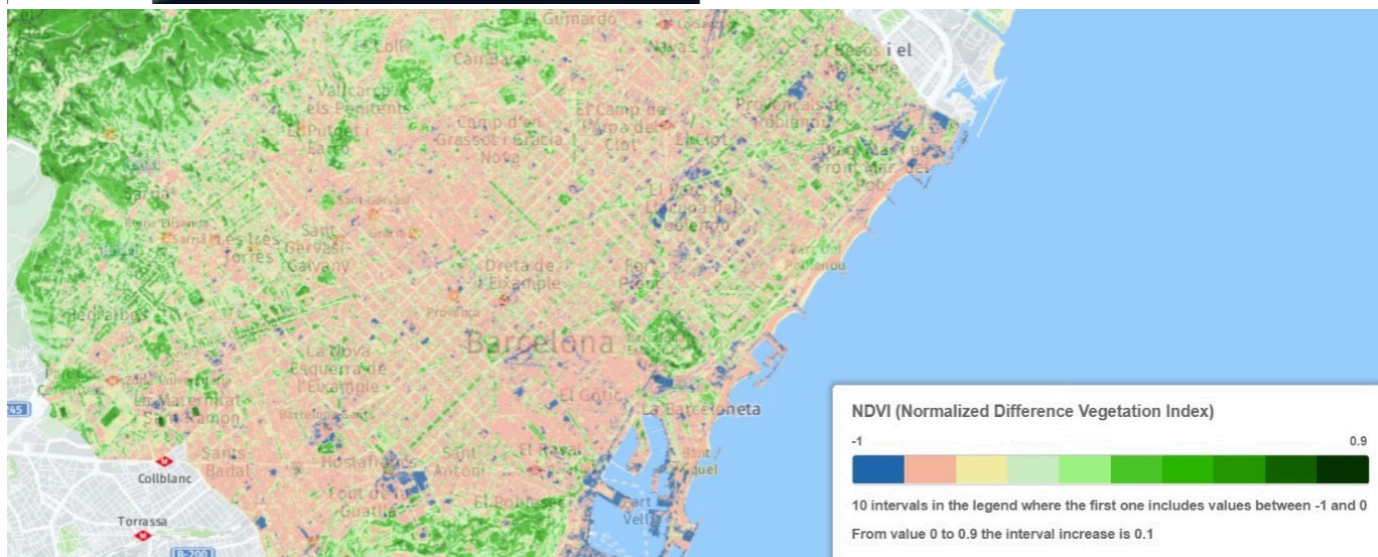
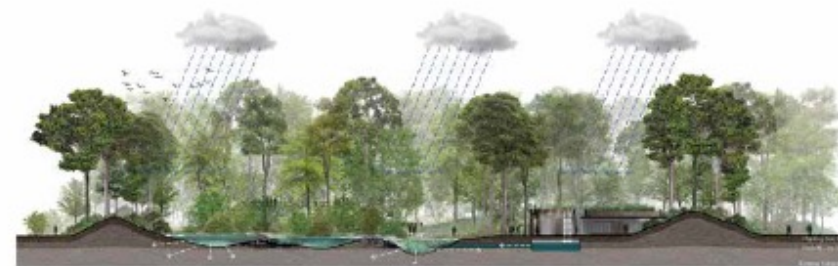
PLANTACIONS EXTENSIVES DE VEGETACIÓ

COMPENSACIÓ D'EMISSIONS FORA DELS ESPAIS URBANS

UN ARBRE ABSORBEIX ENTRE 10-30 KG CO2 A L'ANY
 → 1 HA DE BOSC AMB 400 PEUS ARBORIS ABSORBEIXEN 8.000 KG DE CO2 A L'ANY
 → UN CARRER DE L'EIXAMPLE POR FIXAR APROX. 5.500 KG DE CO2 A L'ANY

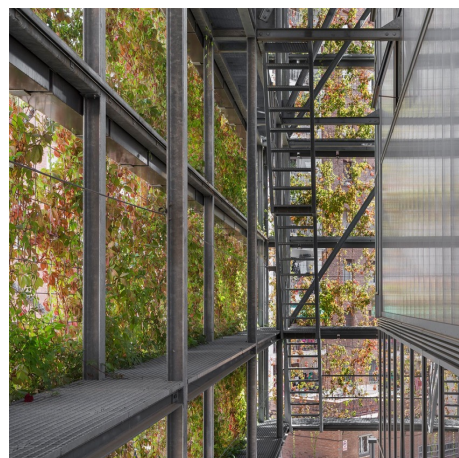
UN VEHICLE EMET 1100 KG/ANY DE CO2 → NECESSITEM 55 ARBRES PER ABSORBIR LES EMISSIONS DE CO2 QUE EMET UN COTXE RECORRENT 10.000KM/ANY

BANGKOK URBAN REFORESTATION
 LANDSCAPE ARCHITECTS OF BANGKOK



ESTRATÈGIA: CONNECTAR AMB ELS NODES DE RECÀRREGA

ÀREES DE CRIA I RECER (GENOTOP) I ÀREES D'ALIMENTACIÓ (TROFOTOP)

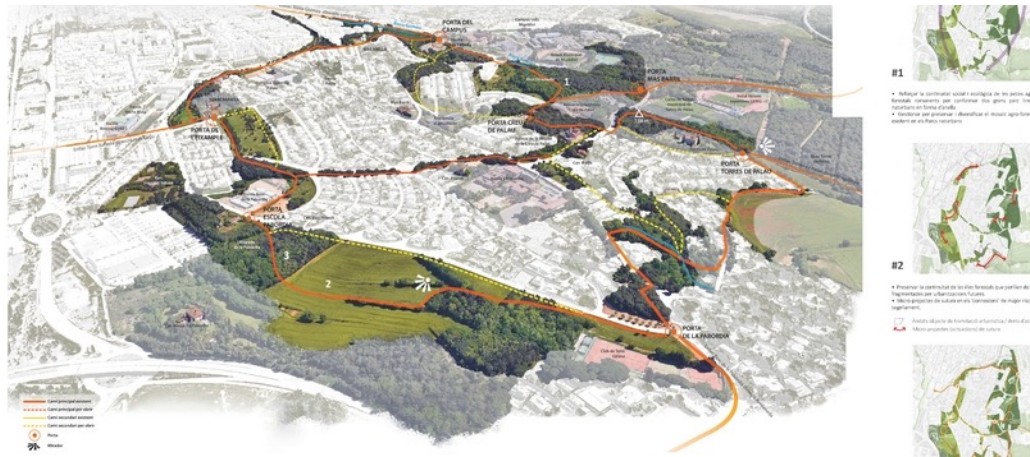
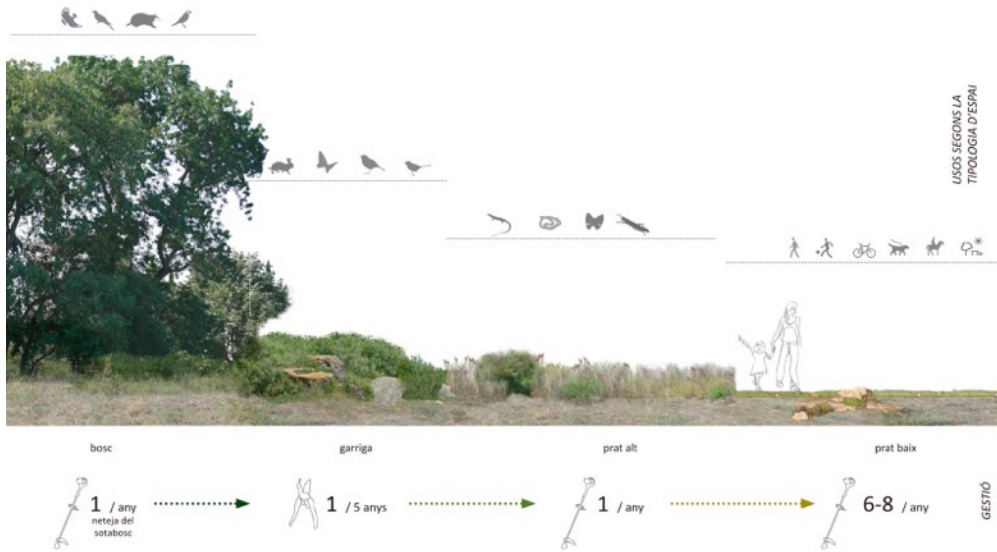


ESTRATÈGIA: CONSTRUIR / RESTAURAR / PROTEGIR HÀBITATS

MILLORAR LA QUALITAT DE VIDA DE LES PERSONES INCREMENTANT LA BIODIVERSITAT A TRAVÉS DE DIVERSIFICAR EL VERD PÚBLIC

ESTRATÈGIA: GENERAR UNA BONA ACCESSIBILITAT QUE PERMETI L'APROXIMACIÓ DELS CIUTADANS ALS ESPAIS NATURALS

EL PROJECTE DE LES VORES DE GIRONA. ESTUDI MARTÍ FRANC, ARQUITECTE PAISATGISTA.



Esquema tipus de proximitat del verd montà i fluvial a Girona. Font: EMF Héloïse Bouju

EL VERD URBÀ FORMA PART DE LA INFRASTRUCTURA VERDA TERRITORIAL

LA INFRASTRUCTURA VERDA: PRESTACIÓ DE SERVEIS AMBIENTALS

- REEQUILIBRAR EL CICLE DE L'AIGUA
(OBJECTIU: 100L/HAB/DIA)
AIGUA REGENERADA
- REGULAR EL MICROCLIMA
- ESTALVIAR ENERGIA: MOBILITAT
SOSTENIBLE
- DISMINUIR LES EMISSIONS DE CO₂
- DISMINUIR LA CONTAMINACIÓ
ATMOSFÈRICA
- PRODUIR ALIMENTS

LA PERSPECTIVA PAISATGÍSTICA: COMUNICAR ELS VALORS AMBIENTALS A TRAVÉS DEL DISSENY

UNA NOVA FUNCIÓ PELS ESPAIS VERDS : NOUS PAISATGES URBANS.

