

# **MPGM CAMP DE L'ARPA CLOT**

**TREBALLS DE PLANEJAMENT PER A LA MILLORA URBANÍSTICA I  
AMBIENTAL DELS BARRIS D'EL CAMP DE L'ARPA I EL CLOT**

**Comissió de Seguiment**

15 de Novembre de 2023

---



# Índex:

**01. La protecció patrimonial i urbanística**

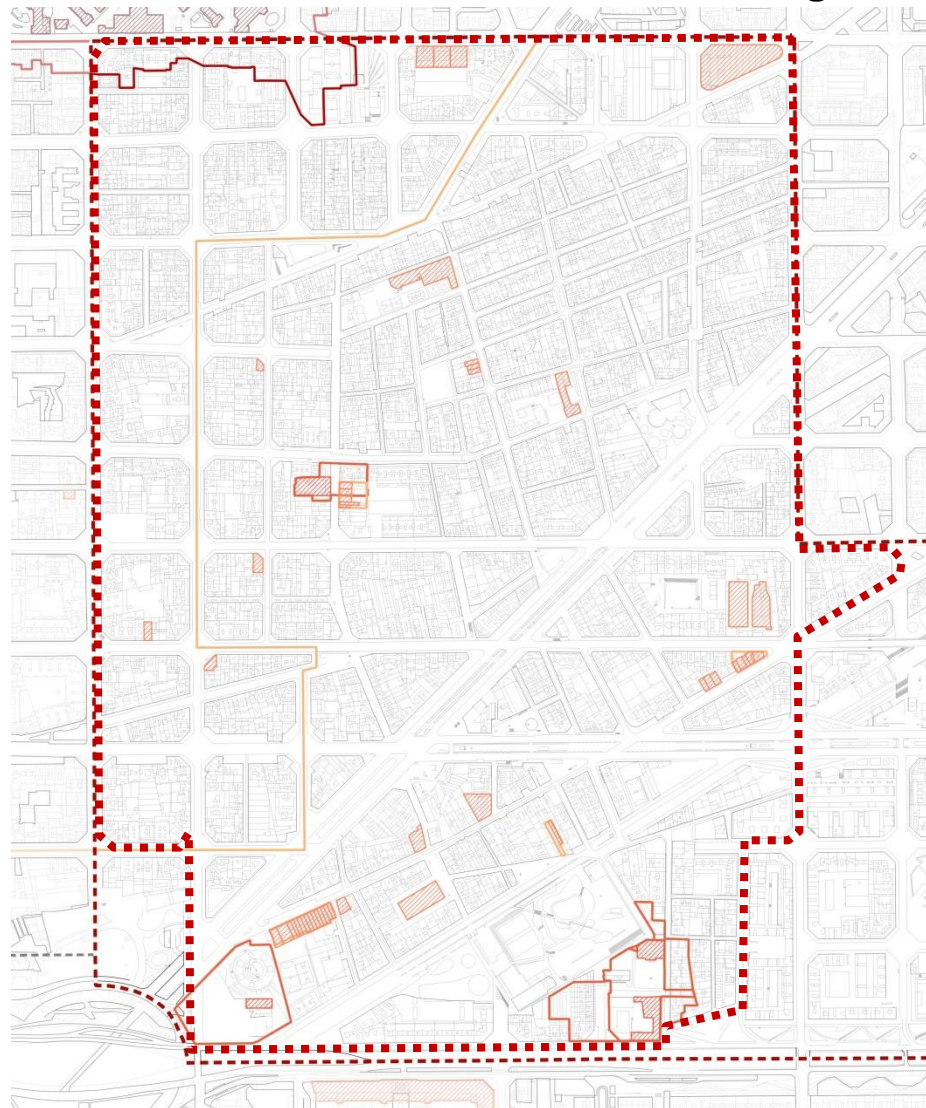
**02. Les mesures d'obtenció d'HPP i Equipaments**



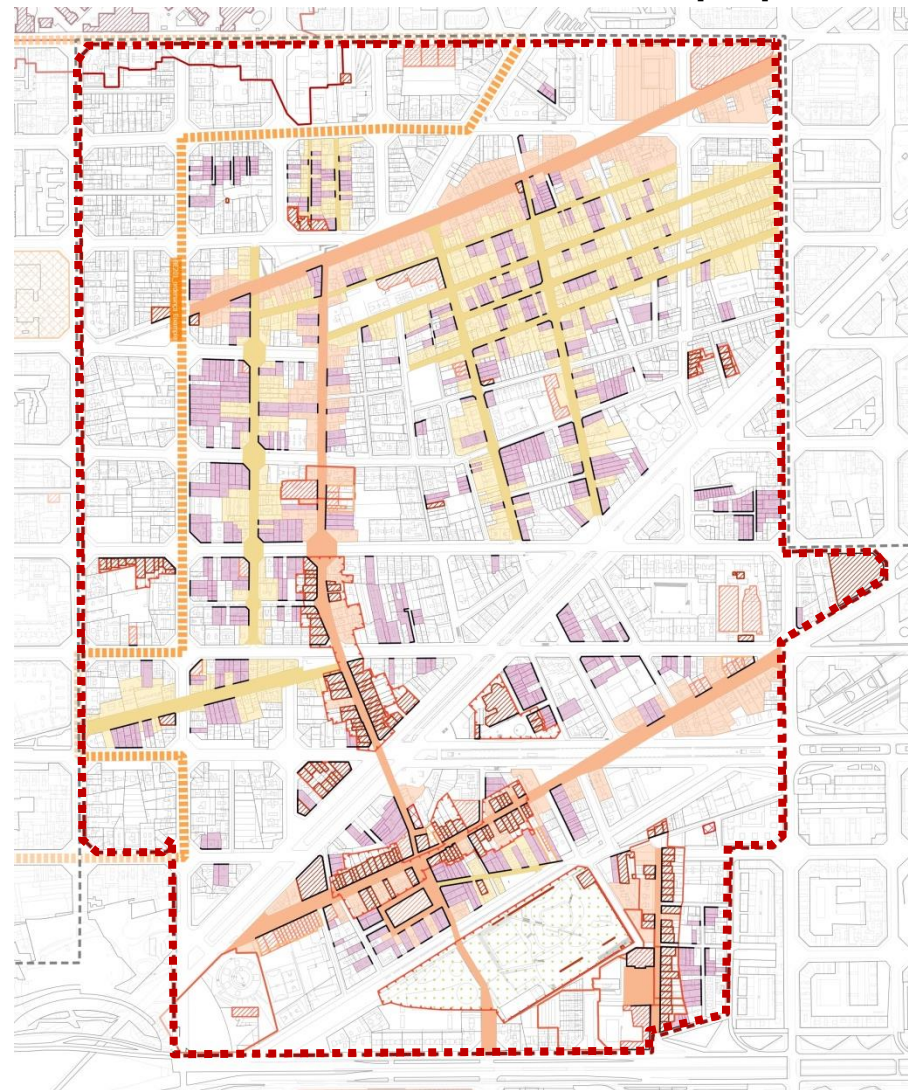
# 01. LA PROTECCIÓ PATRIMONIAL I URBANÍSTICA

ELEMENTS QUE L'MPGM PREVEU PROTEGIR

Protecció vigent



Protecció proposada





# 01. LA PROTECCIÓ PATRIMONIAL I URBANÍSTICA

ELEMENTS QUE L'MPGM PREVEU PROTEGIR

## Eixos i ambients tradicionals

Aquesta proposta preveu un tractament especial per les parcel·les situades en Eixos i Ambients. Aquestes parcel·les hauran de complir amb una regulació urbanística de criteris d'ordre estètic i compositius bàsica.

### Eixos tradicionals:

- Carrer del Freser,
- Carrer Rogent i de la Sèquia Comtal,
- carrer del Clot,
- carrer Sant Joan de Malta

### Ambients tradicionals:


- Carrer de Xifré
- Carrer de Muntanya/Eterna Memòria
- Carrer de la Nació
- Carrer de Joan de Peguera
- Carrer Ruiz de Padrón
- Carrer de Coll i Vehí
- Carrer de Besalú
- Carrers dels Enamorats
- Carrer de Rossend Novas
- Passatge Catalunya
- Passatge Roura

## Fronts tradicionals i parcel·les incloses en l'ordenança d'edificació tradicional (OET)

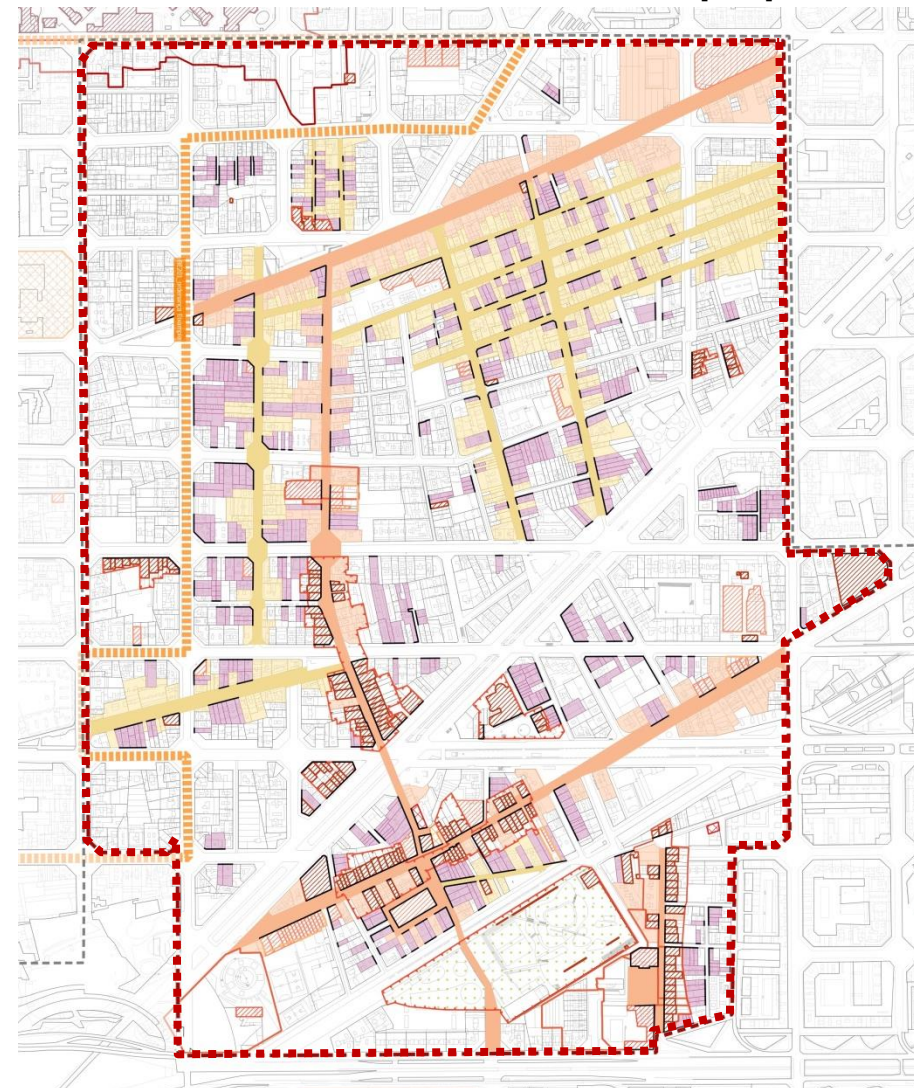
El document d'aprovació inicial preveu una regulació de preservació per a totes les parcel·les que s'inclouen en l'ordenança d'edificació tradicional (OET).

Es proposen un total de **587 parcel·les** incloses en la regulació d'OET. La seva regulació implica el manteniment de les edificacions existents i una ordenança específica de tractament compositiu i estètic de les façanes.

 Fronts tradicional  
(línia negra)

 Ordenança d'edificació tradicional (OET)  
(tramat lila)

## Protecció proposada





# 01. LA PROTECCIÓ PATRIMONIAL I URBANÍSTICA

ELEMENTS QUE L'MPGM PREVEU PROTEGIR

**Eixos tradicionals.** Es corresponen amb els carrers que constitueixen **els vials essencials que han vertebrat un creixement i una evolució històrica** en el desenvolupament urbà d'aquests barris. Aquests eixos resten identificats en els plànols d'ordenació.

**Ambients tradicionals.** Comprèn **el conjunt de fronts que conforma una plaça o un carrer** (totalment o en el tram especificat) que, d'acord amb els valors patrimonials acreditats tenen un especial interès com a configuratius de la singularitat del paisatge urbà. Aquests ambients resten identificats en els plànols d'ordenació.

**Fronts tradicionals.** Comprèn **la successió d'immobles que presenten una identitat morfològica o d'equilibri en la visió paisatgística** d'una única façana al llarg d'un determinat carrer; un únic front d'una plaça; un tram parcial d'un determinat vial, sense delimitació longitudinal establerta, podent estar compresa parcial o totalment, entre dos o més carrers consecutius. L'àmbit d'actuació inclou les finques amb façana a carrers o trams de vials assenyalats en els plànols d'ordenació. Aquests fronts d'edificació tradicional resten identificats en els plànols d'ordenació.

**Els fronts d'edificació tradicionals que no estiguin catalogats queden inclosos dins de l'Ordenança d'edificació tradicional** i els hi aplica tot el que la present normativa preveu per aquest conjunt d'edificacions.





# 01. LA PROTECCIÓ PATRIMONIAL I URBANÍSTICA

ELEMENTS QUE L'MPGM PREVEU PROTEGIR

## Quadre resum proteccions patrimonials + urbanístiques:

Tipus de protecció	Catàleg vigent			Proposta proteccions			Total				
	Fitxes	Parcel·les	%	Canvi nivell	Ampliació	Fitxes	Parcel·les	%	Fitxes	Parcel·les	%
Element individual. Nivell B	4	4				4	4		4	4	
Conjunt catalogat. Nivell C	4	26			1	12	160		16	186	
Element individual. Nivell C	15	21		3	1	16	16		34	40	
Bé d'interès documental. Nivell D	4	4		-3		2	2		3	3	
Proteccions urbanístiques. Front tradicional (OET)							587		587		
<b>TOTAL PROTECCIONS PATRIMONIALS</b>	27	55	2,1%			178		6,7%	233		8,7%
<b>TOTAL PROTECCIONS URBANÍSTIQUES</b>						1.196		44,9%	1.196		44,9%
<b>TOTAL</b>	27	55	2,1%			1.374		51,6%	1.429		53,6%
<b>TOTAL PARCEL·LES ÀMBIT MPGM</b>		2.664				2.664				2.664	



# 01. LA PROTECCIÓ PATRIMONIAL I URBANÍSTICA

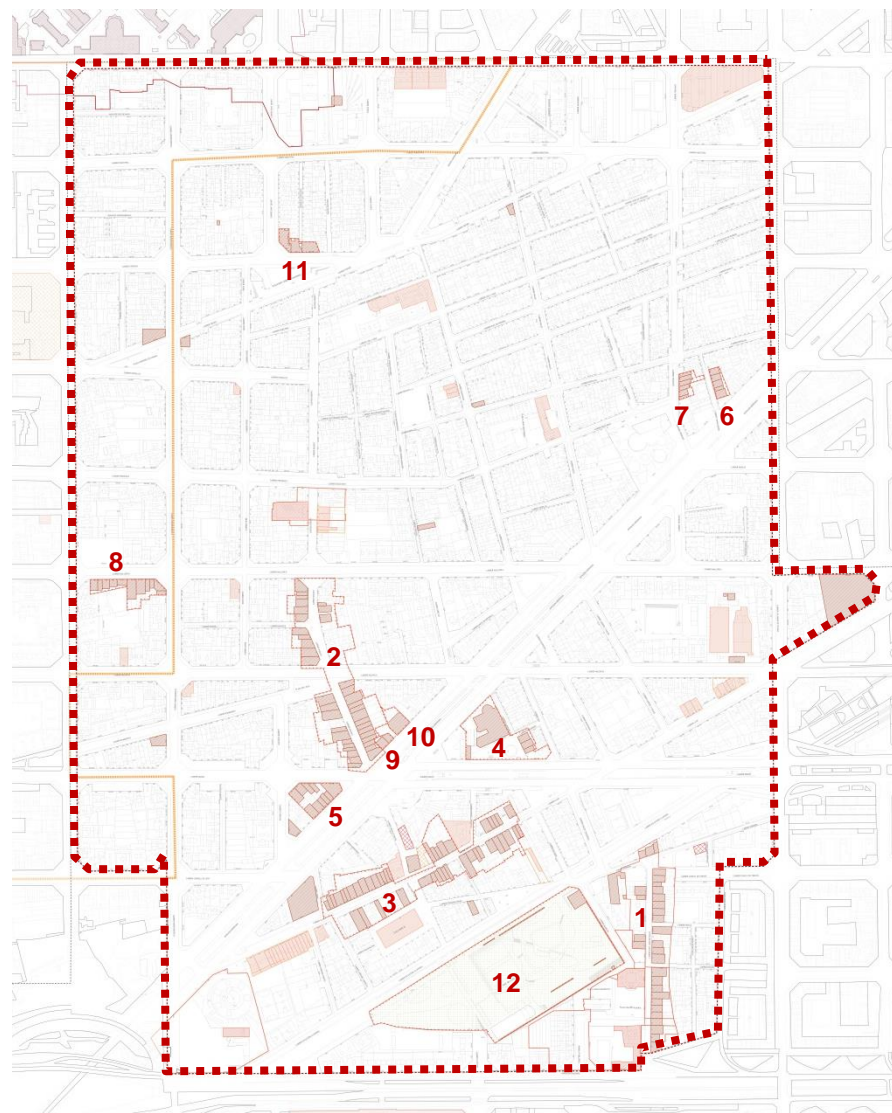
ELEMENTS QUE L'MPGM PREVEU PROTEGIR

## Catalogació de conjunt

El document previst per aprovació inicial incorpora:

### 12 Fitxes de Conjunt de Nivell C

1. Conjunt carrer Sant Joan de Malta
2. Conjunt carrer Rogent
3. Conjunt carrer del Clot
4. Conjunt plaça Canonge Rodó
5. Conjunt carrer Aragó- Meridiana
6. Conjunt carrer Tomàs Padró
7. Conjunt carrer Trinxant
8. Conjunt carrer de Mallorca
9. Conjunt Av Meridiana 127-129
10. Conjunt Av Meridiana 121-123
11. Conjunt carrer Còrsega
12. Conjunt Parc del Clot



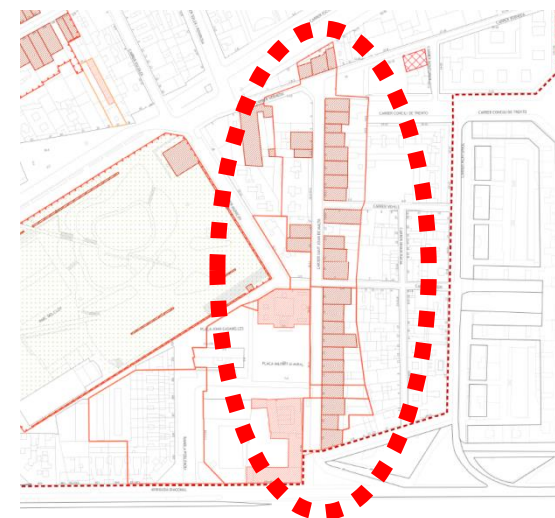
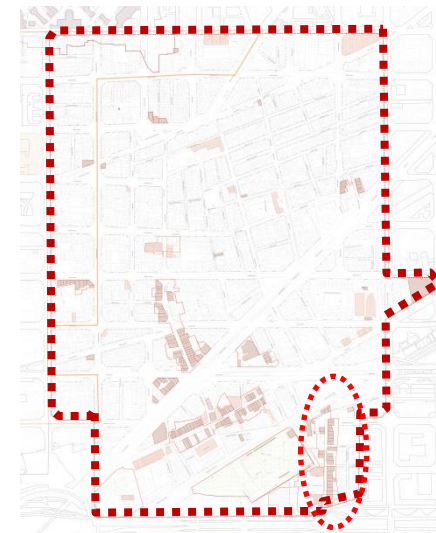


# 01. LA PROTECCIÓ PATRIMONIAL I URBANÍSTICA

ELEMENTS QUE L'MPGM PREVEU PROTEGIR

Catalogació de conjunts

**Conjunt carrer Sant Joan de Malta (30 parcel·les)**







# 01. LA PROTECCIÓ PATRIMONIAL I URBANÍSTICA

ELEMENTS QUE L'MPGM PREVEU PROTEGIR

## Catalogació de conjunt

**Conjunt carrer de Sant Joan de Malta** (carrer de Sant Joan de Malta 8, 8.B, 12, 14, 20-28, 3-25, 29-33, 30-44, 35-55 / carrer d'Edison 2, 4-6, 5 / carrer de Vehils 2 / carrer de la Verneda 3, 5, 7 /carrer de Guatemala 1).



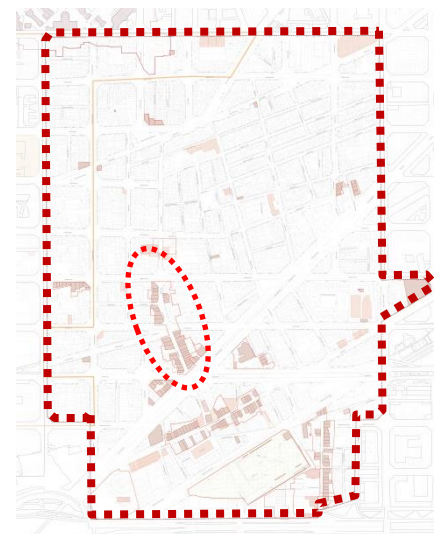
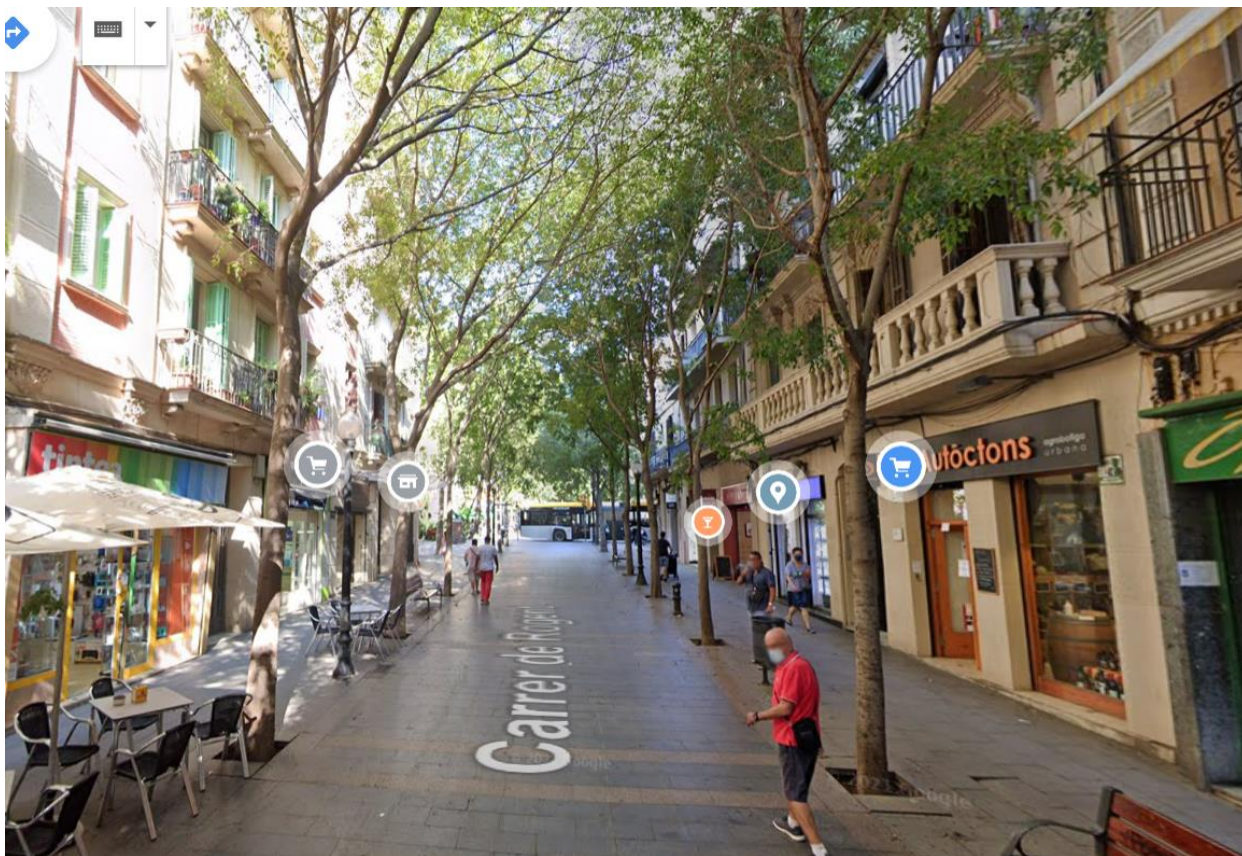


# 01. LA PROTECCIÓ PATRIMONIAL I URBANÍSTICA

ELEMENTS QUE L'MPGM PREVEU PROTEGIR

Catalogació de conjunts

**Conjunt carrer de Rogent (39 parcel·les)**





# 01. LA PROTECCIÓ PATRIMONIAL I URBANÍSTICA

ELEMENTS QUE L'MPGM PREVEU PROTEGIR

## Catalogació de conjunt

**Conjunt del carrer de Rogent** (carrer de Rogent 31-39.B, 46-52, 21-29, 2-28, 1-11.B, 15-19 / carrer de València 602 / carrer de Mallorca 576 / carrer de Bassols 23-25 i 32 / carrer dels Enamorats 156 / carrer d'Aragó 607-609 / avinguda Meridiana 117 i 119.B).



Propostes de catàleg. Fitxes de conjunts proposades

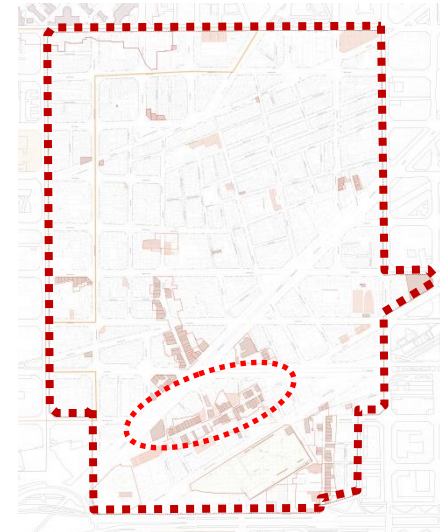


# 01. LA PROTECCIÓ PATRIMONIAL I URBANÍSTICA

ELEMENTS QUE L'MPGM PREVEU PROTEGIR

Catalogació de conjunts

**Conjunt carrer del Clot (45 parcel·les)**





# 01. LA PROTECCIÓ PATRIMONIAL I URBANÍSTICA

ELEMENTS QUE L'MPGM PREVEU PROTEGIR

## Catalogació de conjunt

**Conjunt carrer del Clot** (carrer del Clot 29, 31, 33, 35, 35.B, 37, 39, 42, 43, 45, 46, 47, 48, 49-51, 53, 55, 56, 63, 65, 66, 67, 69, 71, 72-68, 74, 76, 78, 80, 79-81, 82, 83, 84, 85, 87, 88, 90, 92, 93, 94, 100, 102, 104, 106, 108, 110, 112 / carrer de Flandes 1-3 / plaça de Font i Sagué 1 i 2 / carrer de la Sèquia Comtal 2-2.B, actualment nivell D / carrer de Joan I, 2).



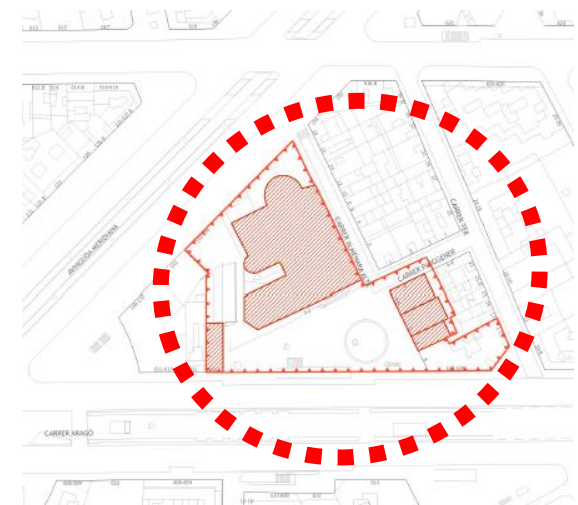
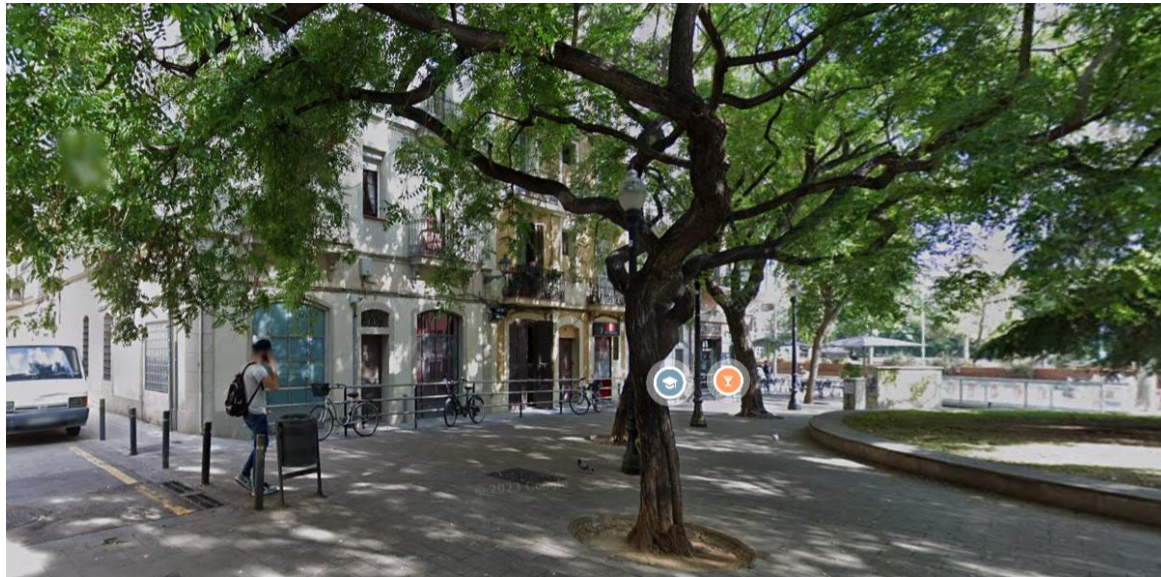
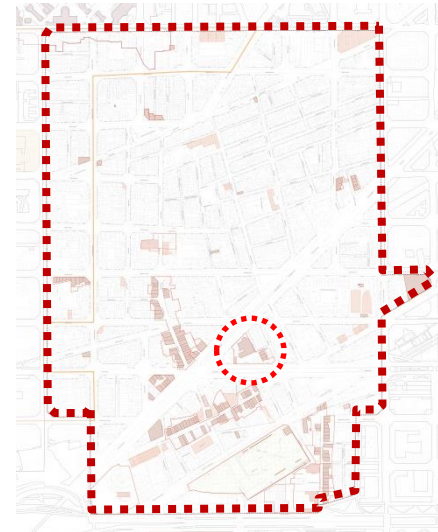


# 01. LA PROTECCIÓ PATRIMONIAL I URBANÍSTICA

ELEMENTS QUE L'MPGM PREVEU PROTEGIR

Catalogació de conjunts

**Conjunt plaça Canonge Rodó (5 parcel·les)**



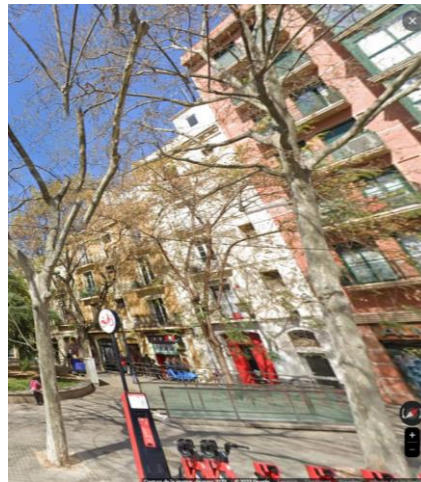


# 01. LA PROTECCIÓ PATRIMONIAL I URBANÍSTICA

ELEMENTS QUE L'MPGM PREVEU PROTEGIR

## Catalogació de conjunt

**Conjunt plaça del Canonge Rodó** (plaça del Canonge Rodó 2-3 / carrer Puigener 1-3, 2 / carrer d'Aragó 623).



Propostes de catàleg. Fitxes de conjunts proposades

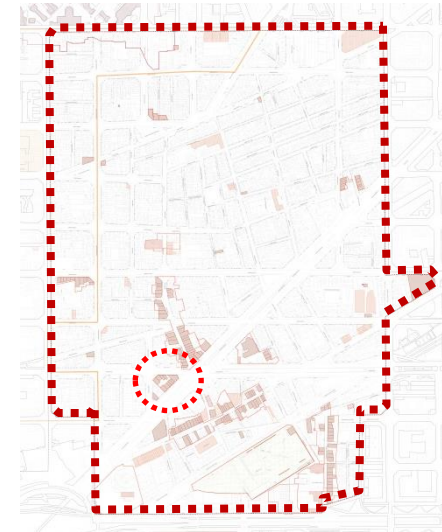


# 01. LA PROTECCIÓ PATRIMONIAL I URBANÍSTICA

ELEMENTS QUE L'MPGM PREVEU PROTEGIR

Catalogació de conjunts

**Conjunt carrer Aragó- Meridiana (10 parcel·les)**







# 01. LA PROTECCIÓ PATRIMONIAL I URBANÍSTICA

ELEMENTS QUE L'MPGM PREVEU PROTEGIR

## Catalogació de conjunt

### Conjunt illa avinguda Meridiana - carrer d'Aragó

(avinguda Meridiana 107, 109, 111, 113, 115, 117 / carrer d'Aragó, 580-584, 588-592 / carrer de la Corunya, 8).



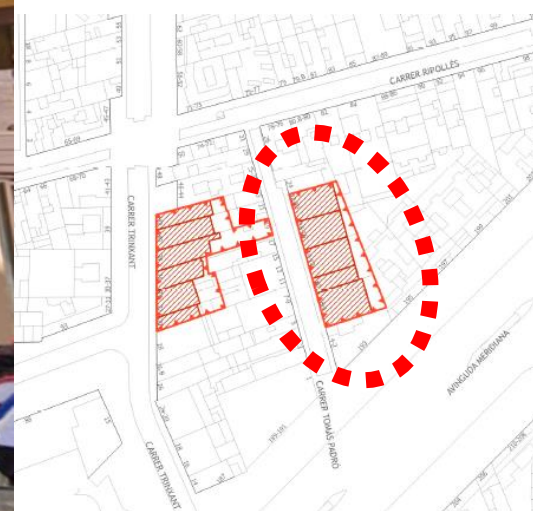
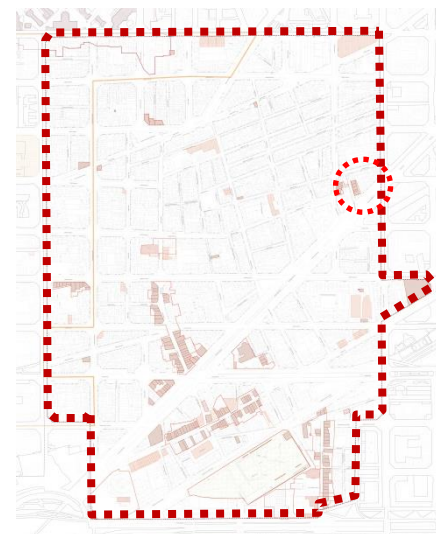
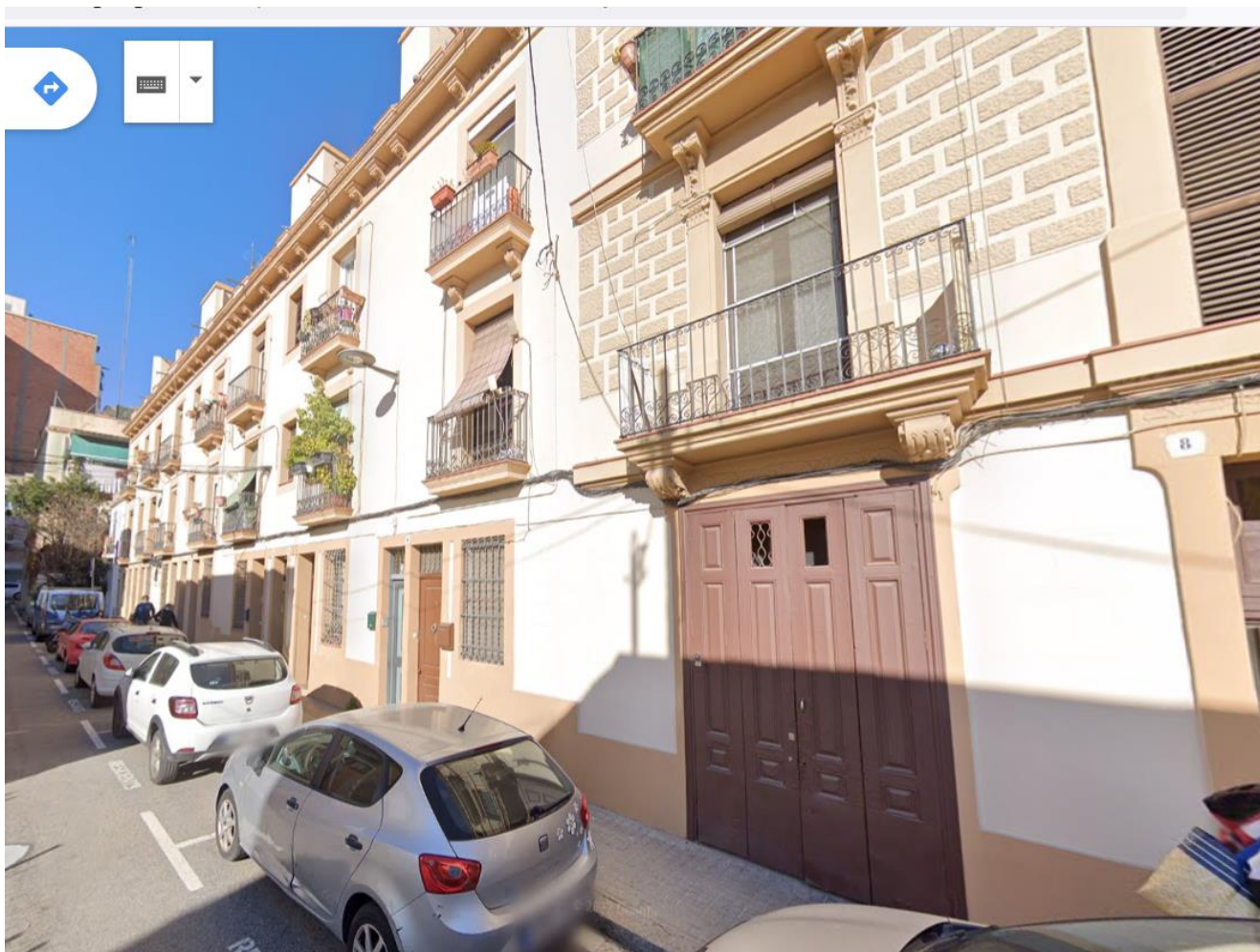


# 01. LA PROTECCIÓ PATRIMONIAL I URBANÍSTICA

ELEMENTS QUE L'MPGM PREVEU PROTEGIR

Catalogació de conjunts

**Conjunt carrer Tomàs Padró ( 5 parcel·les)**





# 01. LA PROTECCIÓ PATRIMONIAL I URBANÍSTICA

ELEMENTS QUE L'MPGM PREVEU PROTEGIR

## Catalogació de conjunt

Conjunt carrer de Tomàs Padró 6-22.



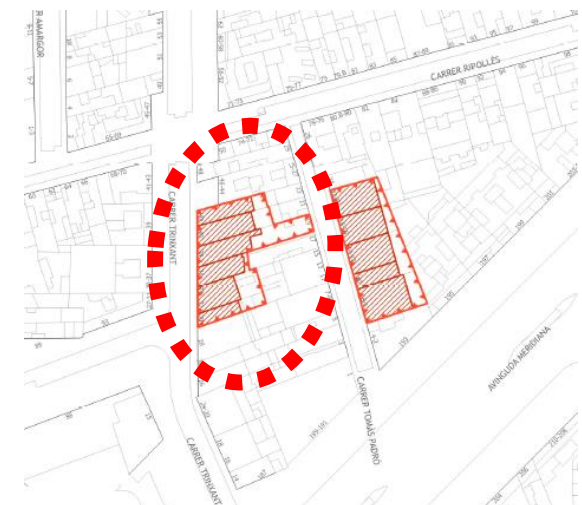
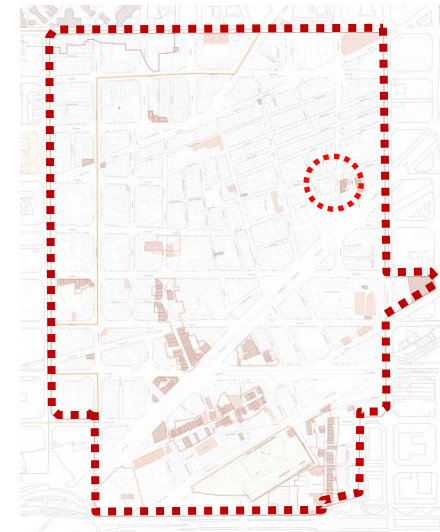


# 01. LA PROTECCIÓ PATRIMONIAL I URBANÍSTICA

ELEMENTS QUE L'MPGM PREVEU PROTEGIR

Catalogació de conjunts

**Conjunt carrer Trinxant (7 parcel·les)**





# 01. LA PROTECCIÓ PATRIMONIAL I URBANÍSTICA

ELEMENTS QUE L'MPGM PREVEU PROTEGIR

## Catalogació de conjunt

Conjunt carrer de Trinxant 30-42



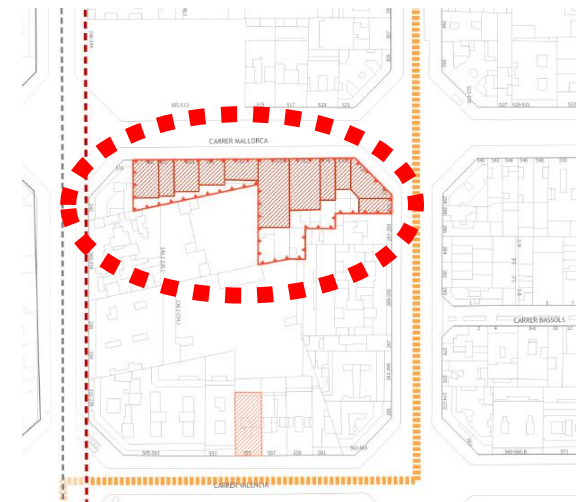
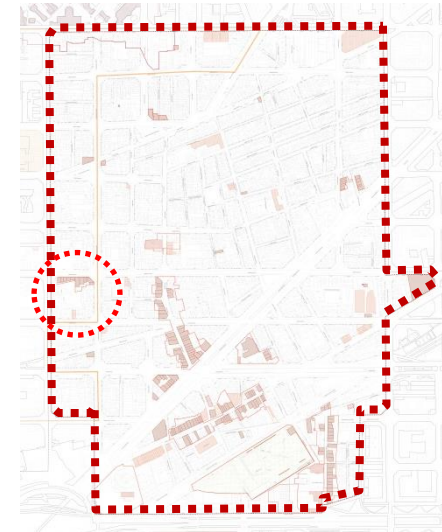


# 01. LA PROTECCIÓ PATRIMONIAL I URBANÍSTICA

ELEMENTS QUE L'MPGM PREVEU PROTEGIR

Catalogació de conjunts

**Conjunt carrer de Mallorca (11 parcel·les)**





# 01. LA PROTECCIÓ PATRIMONIAL I URBANÍSTICA

ELEMENTS QUE L'MPGM PREVEU PROTEGIR

## Catalogació de conjunt

**Conjunt carrer de Mallorca 520-538 - carrer de la Independència 301- 303.**



Propostes de catàleg. Fitxes de conjunts proposades

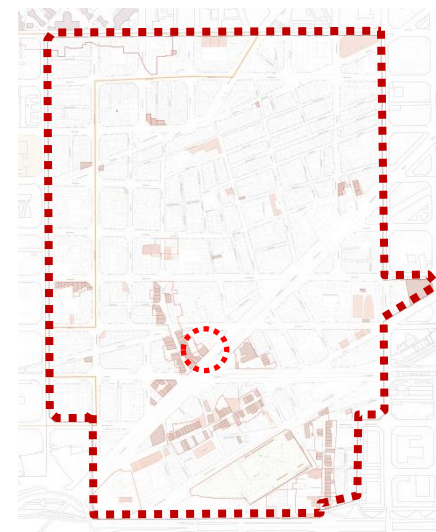


# 01. LA PROTECCIÓ PATRIMONIAL I URBANÍSTICA

ELEMENTS QUE L'MPGM PREVEU PROTEGIR

Catalogació de conjunts

**Conjunt Av Meridiana 127-129 (2 parcel·les)**







# 01. LA PROTECCIÓ PATRIMONIAL I URBANÍSTICA

ELEMENTS QUE L'MPGM PREVEU PROTEGIR

## Catalogació de conjunt

Conjunt avinguda Meridiana 127-129.



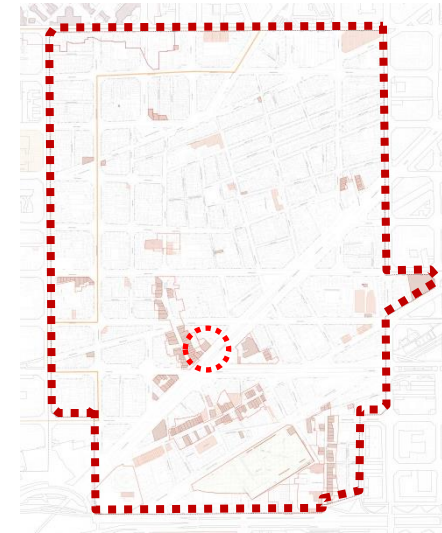


# 01. LA PROTECCIÓ PATRIMONIAL I URBANÍSTICA

ELEMENTS QUE L'MPGM PREVEU PROTEGIR

Catalogació de conjunts

**Conjunt Av Meridiana 121-123 (2 parcel·les)**



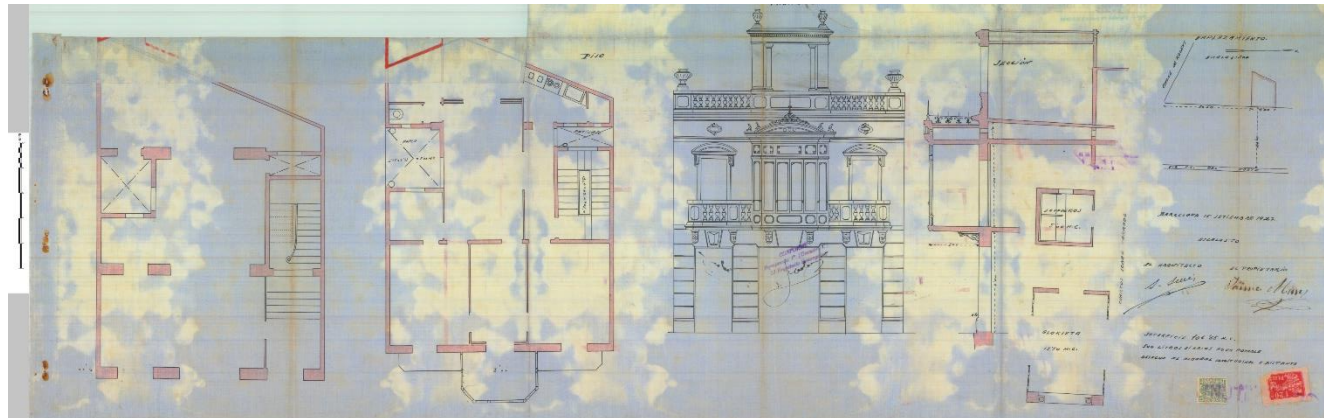


# 01. LA PROTECCIÓ PATRIMONIAL I URBANÍSTICA

ELEMENTS QUE L'MPGM PREVEU PROTEGIR

## Catalogació de conjunt

Conjunt avinguda Meridiana 121-123.



Propostes de catàleg. Fitxes de conjunts proposades

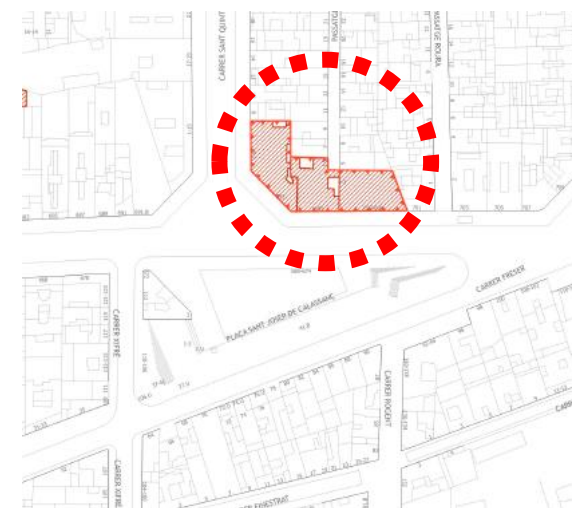
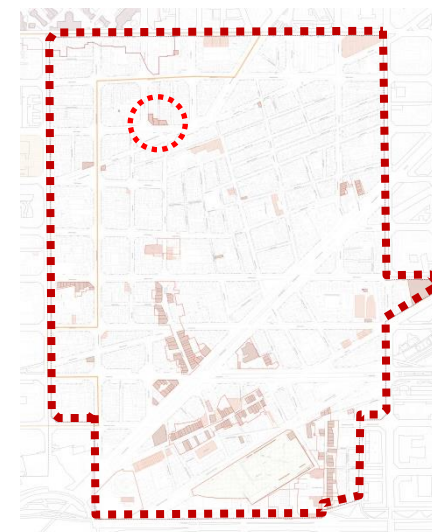


# 01. LA PROTECCIÓ PATRIMONIAL I URBANÍSTICA

ELEMENTS QUE L'MPGM PREVEU PROTEGIR

Catalogació de conjunts

**Conjunt carrer Còrsega (3 parcel·les)**





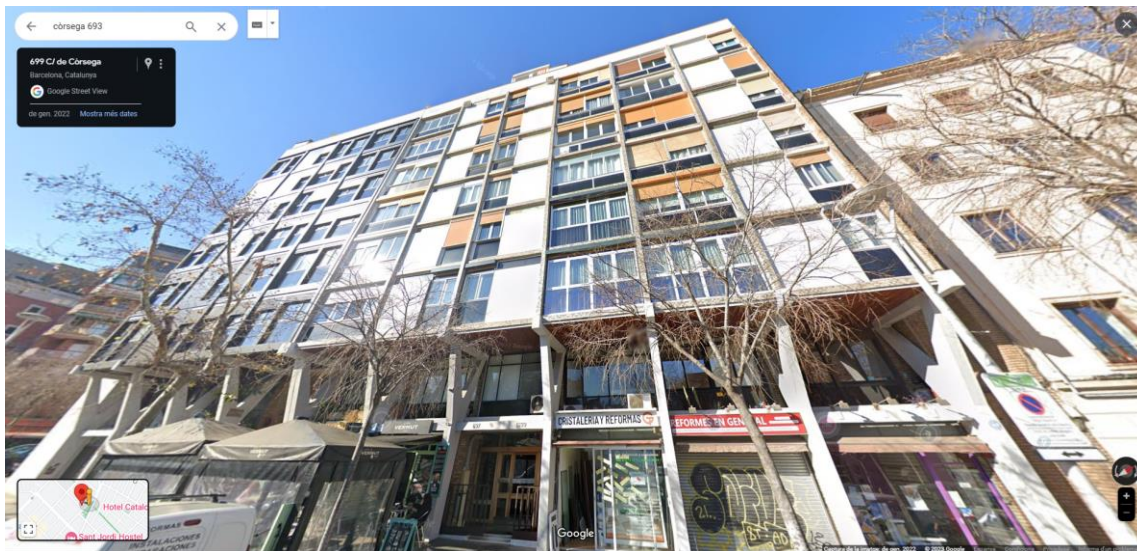
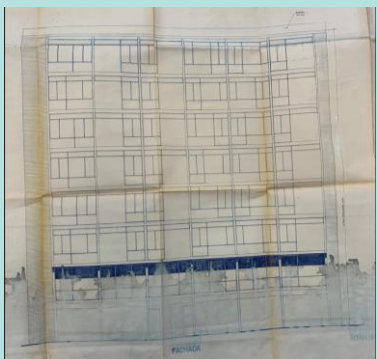
# 01. LA PROTECCIÓ PATRIMONIAL I URBANÍSTICA

ELEMENTS QUE L'MPGM PREVEU PROTEGIR

## Catalogació de conjunt

**Conjunt carrer de Còrsega 693-699 – Carrer de Sant Quintí 2-6**

Claudio Carmona, arquitecte. 1961-64



Propostes de catàleg. Fitxes de conjunts proposades



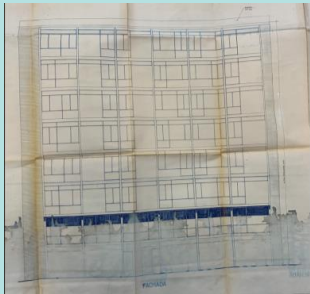
# 01. LA PROTECCIÓ PATRIMONIAL I URBANÍSTICA

ELEMENTS QUE L'MPGM PREVEU PROTEGIR

## Catalogació de conjunt

**Conjunt carrer de Còrsega 693-699 – Carrer de Sant Quintí 2-6**

Claudio Carmona, arquitecte. 1961-64



PROYECTO DE CONSTRUCCION DE UN INMUEBLE DE VIVIENDAS SITO EN LA CALLE CORCEGA 697 Y 699, ESQUINA A PASAJE CATALUÑA, PROPIEDAD DE I.T.U.E.S.A.

MEMORIA DESCRIPTIVA

PROYECTO REFORMADO

Con fecha 9 de marzo del año en curso, se ingreso en el Registro General de ese Exmo. Ayuntamiento, un proyecto para la construccion de un edificio de viviendas sito en la calle Corcega,697 y 699, esquina a pasaje Cataluña , de esta ciudad, a nombre de I.T.U.E.S.A.

Sobre dicho proyecto, el Servicio de Patrimonio Municipal, de ese Exmo. Ayuntamiento, informo lo que sigue:

Que el Pasaje Cataluña, por acuerdo Municipal esta destinado a desaparecer, y que por lo tanto en el momento en que nos disponemos a construir, es naturalmente el adecuado para iniciar y facilitar su desaparicion . Asi Patrimonio Municipal propone, que sea adquirido por I.T.U.E.S.A., el sobrante de via pública, consecuencia de la desaparicion del pasaje, en la parte colindante con nuestro solar, es decir en su profundidad de 13,15 m. y por un ancho de 2 m., igual a la mitad de la anchura total del pasaje, edificando a toda altura en la alineacion oficial de la fachada de la calle Corcega.

El presente proyecto reformado, acata completamente la orientacion Municipal, y facilita con ello el cerramiento del pasaje. Para ello sobre el sobrante de via pública a que nos hemos referido, construye un volumen, en la alineacion de fachada a la calle Corcega, de los 2 m. (mitad de la anchura del pasaje) por 4,25 m. de profundidad, dejando el resto del solar adquirido como patio interior de parcela.

Para facilitar la marcha de las obras, dada la escasa importancia que el volumen anterior, a construir en el pasaje supone dentro de la construccion total, creemos poder hallar de ese Exmo. Ayuntamiento las





# 01. LA PROTECCIÓ PATRIMONIAL I URBANÍSTICA

ELEMENTS QUE L'MPGM PREVEU PROTEGIR

## Catalogació de conjunt

**Conjunt carrer de Còrsega 693-699 – Carrer de Sant Quintí 2-6**

Claudio Carmona, arquitecte. 1961-64

ENTRADA AL PASAJE POR LA c/ INDUSTRIA



SOBRANTE DE REFERENCIA

ENTRADA A PASAJE POR c/ CORCEGA



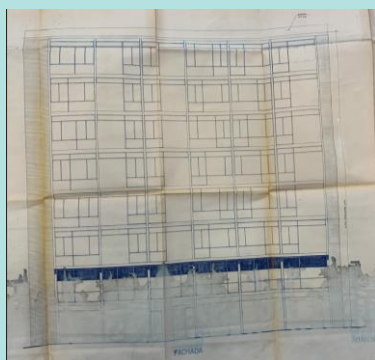
ENTRADA POR c/ CORCEGA



CASA A TODA ALTURA CON FACHADA AL PASAJE EN LA ENTRADA DE LA c/ INDUSTRIA.



VISTA GENERAL PASAJE COMPLETAMENTE CONSTRUIDO CON VIVIENDAS.



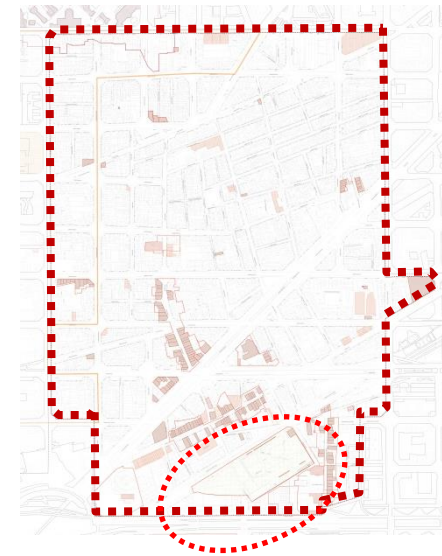


# 01. LA PROTECCIÓ PATRIMONIAL I URBANÍSTICA

ELEMENTS QUE L'MPGM PREVEU PROTEGIR

Catalogació de conjunts

Conjunt Parc del Clot (2 parcel·les)







# 01. LA PROTECCIÓ PATRIMONIAL I URBANÍSTICA

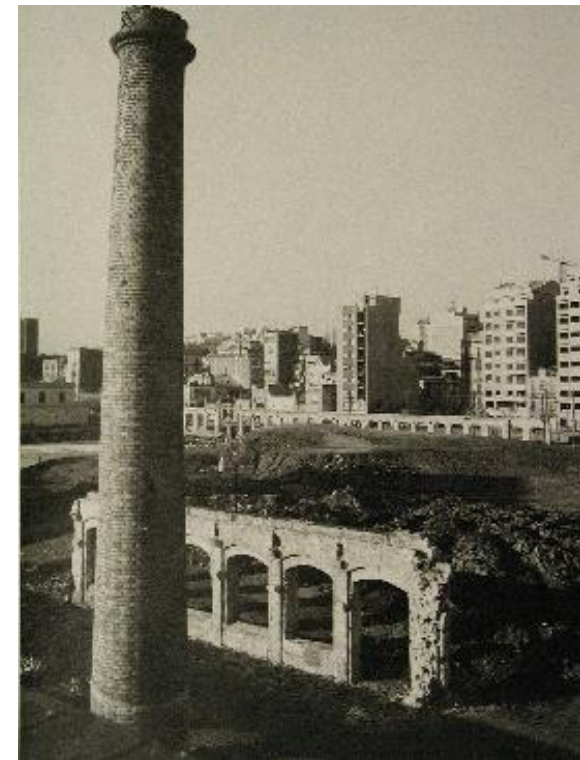
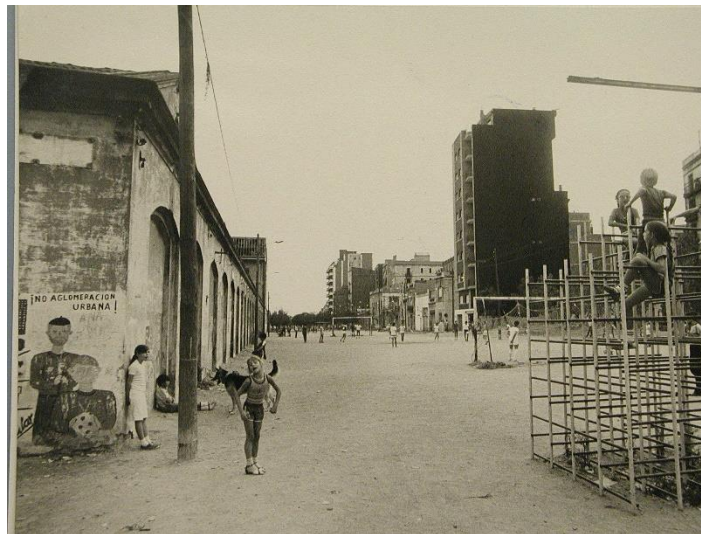
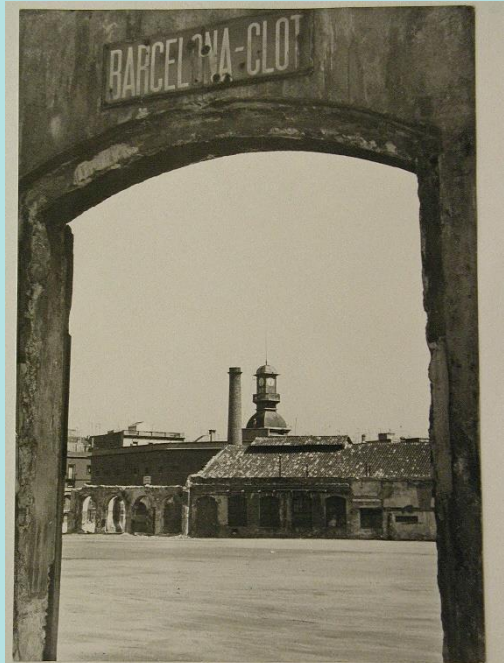
ELEMENTS QUE L'MPGM PREVEU PROTEGIR

## Catalogació de conjunt

El Parc del Clot (D.Freixes/V.Miranda, 1985)



El Parc del Clot recuperat el 1986 com a conjunt ambiental i model d'intervenció de regeneració urbana, amb valors arquitectònics, ambientals, naturals i paisatgístics.



Propostes de catàleg. Fitxes de conjunts proposades



# 01. LA PROTECCIÓ PATRIMONIAL I URBANÍSTICA

ELEMENTS QUE L'MPGM PREVEU PROTEGIR

## Catalogació de conjunt

### El Parc del Clot

(D.Freixes/V.Miranda, 1985)

(Bryant Hunt, Rites of Spring, 1986)



*Propostes de catàleg. Fitxes de conjunts proposades*



# 01. LA PROTECCIÓ PATRIMONIAL I URBANÍSTICA

ELEMENTS QUE L'MPGM PREVEU PROTEGIR

## Catalogació individual

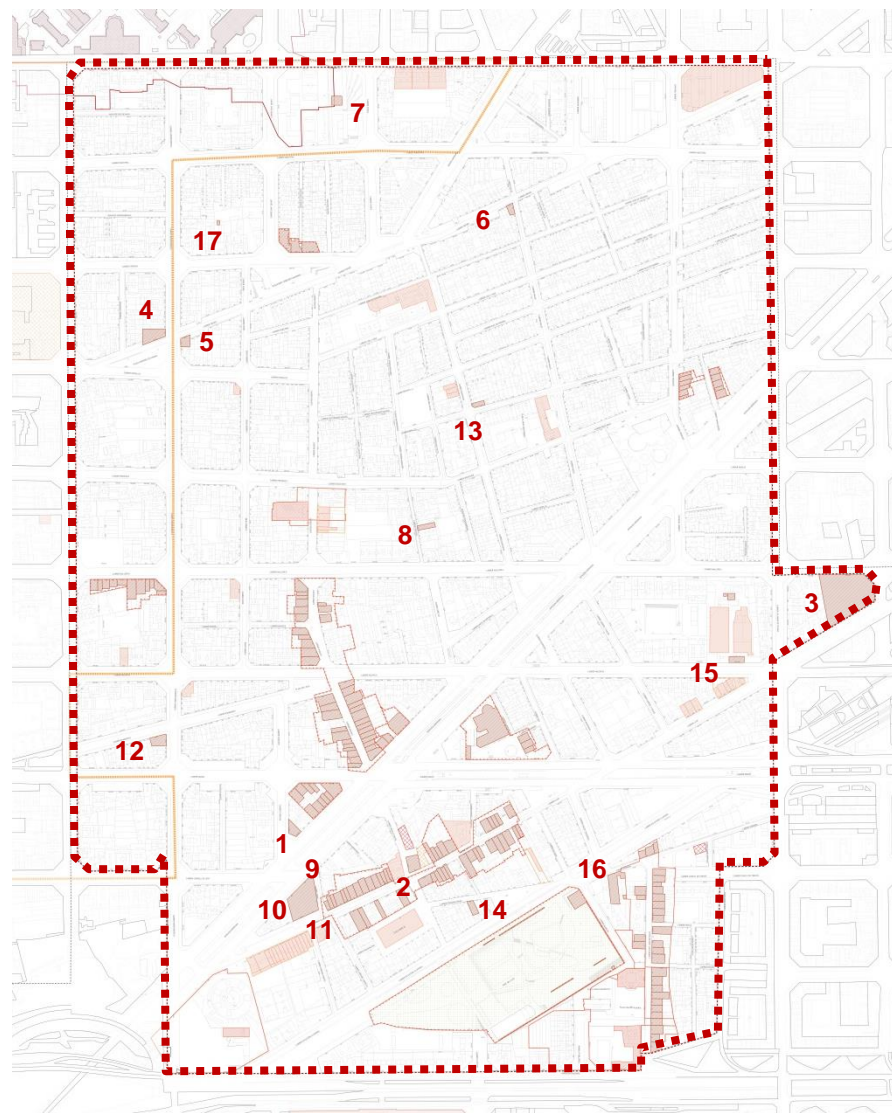
El document previst per aprovació inicial incorpora:

### 17 Fitxes Individuals Nivell C

1. Avinguda Meridiana, 99-101
2. Carrer Sèquia Comtal, 2-2B
3. Carrer Biscaia, 311
4. Carrer Freser, 17-19
5. Carrer Freser, 48
6. Carrer Freser, 174
7. Carrer de Conca, 25
8. Carrer Fontava, 12
9. Carrer del Clot, 27
10. Avinguda Meridiana, 90
11. Carrer del Clot, 21-25
12. Carrer Independència, 273
13. Carrer Ripollès, 15
14. Carrer Rossend Nobas, 12
15. Carrer València, 661-669
16. Carrer Verneda, 6
17. Carrer Còrsega, 683

### 2 Fitxes Nivell D

1. Carrer Sèquia Comtal 4-8
2. Carrer Verneda 16-22



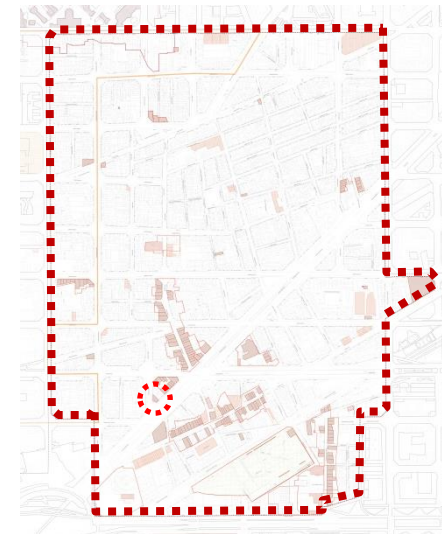


# 01. LA PROTECCIÓ PATRIMONIAL I URBANÍSTICA

ELEMENTS QUE L'MPGM PREVEU PROTEGIR

Catalogació individual

1. Avinguda Meridiana 99-101



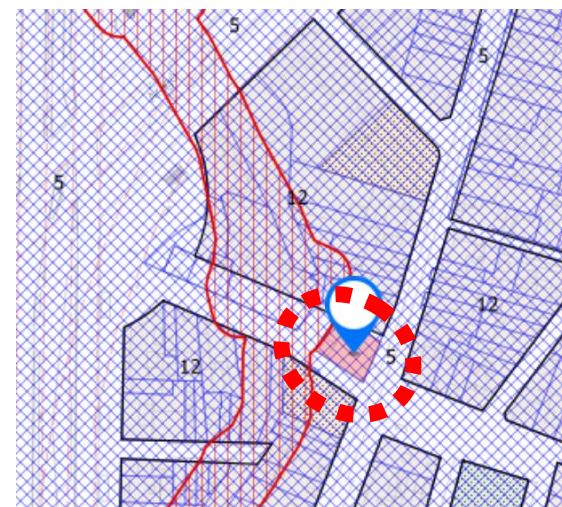
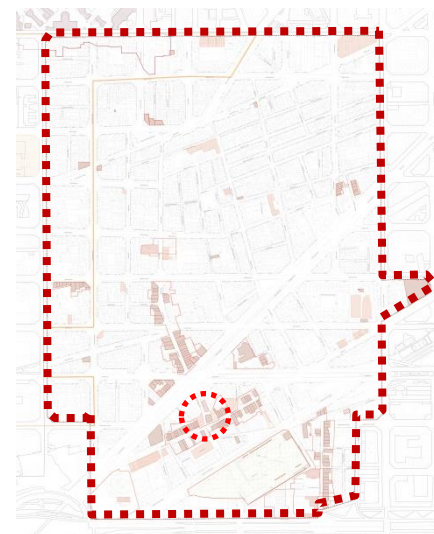
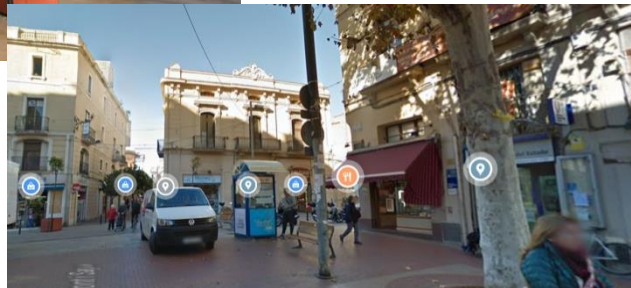


# 01. LA PROTECCIÓ PATRIMONIAL I URBANÍSTICA

ELEMENTS QUE L'MPGM PREVEU PROTEGIR

Catalogació individual

## 2. Carrer de la Sèquia Comtal 2-2B



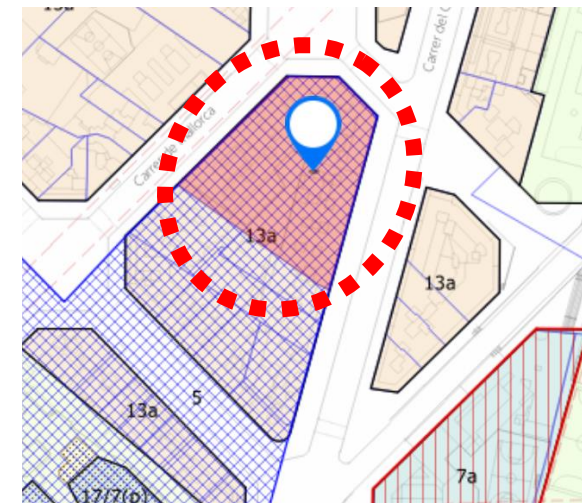
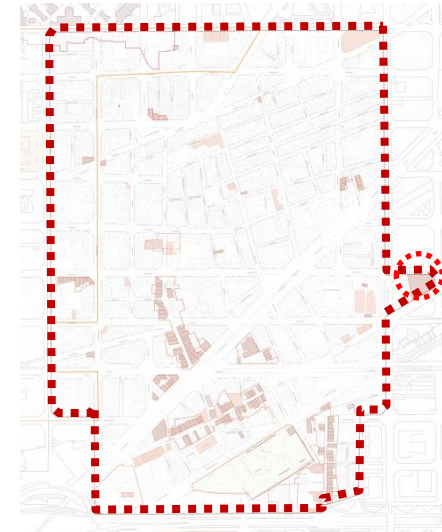


# 01. LA PROTECCIÓ PATRIMONIAL I URBANÍSTICA

ELEMENTS QUE L'MPGM PREVEU PROTEGIR

Catalogació individual

**3. Carrer Biscaia 311**



Google

Captura de la imatge de jun. 2022 © 2023 Google Espanya. Condicions

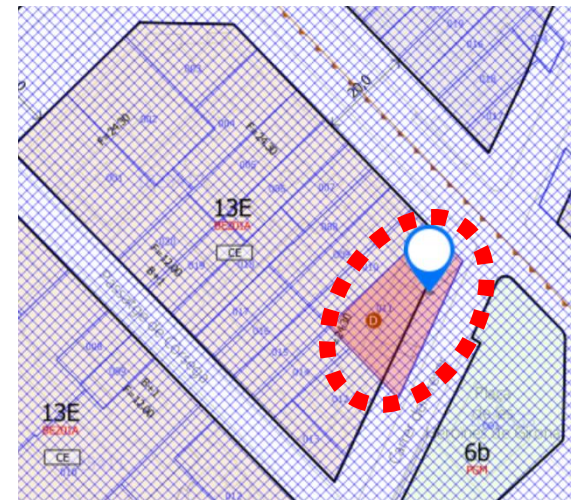
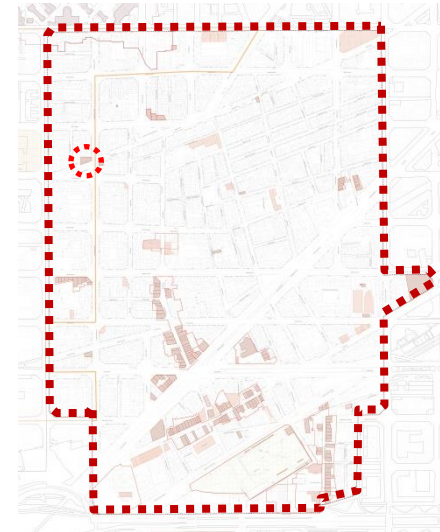


# 01. LA PROTECCIÓ PATRIMONIAL I URBANÍSTICA

ELEMENTS QUE L'MPGM PREVEU PROTEGIR

Catalogació individual

## 4. Carrer de Freser 17-19



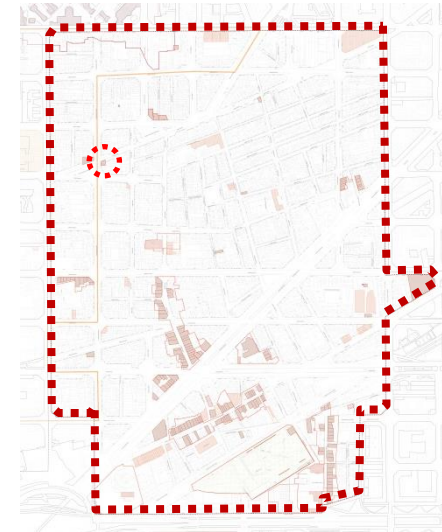
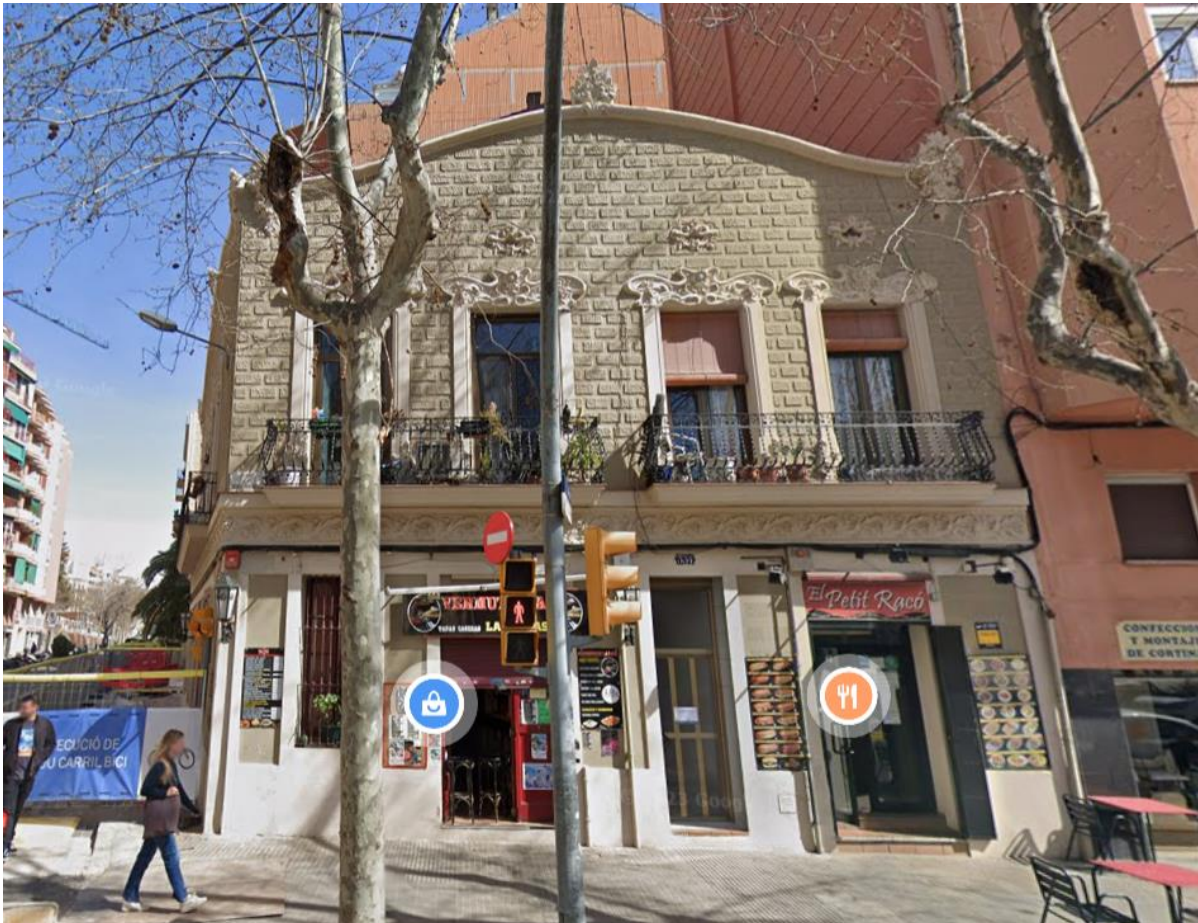


# 01. LA PROTECCIÓ PATRIMONIAL I URBANÍSTICA

ELEMENTS QUE L'MPGM PREVEU PROTEGIR

Catalogació individual

5. Carrer de Freser 48





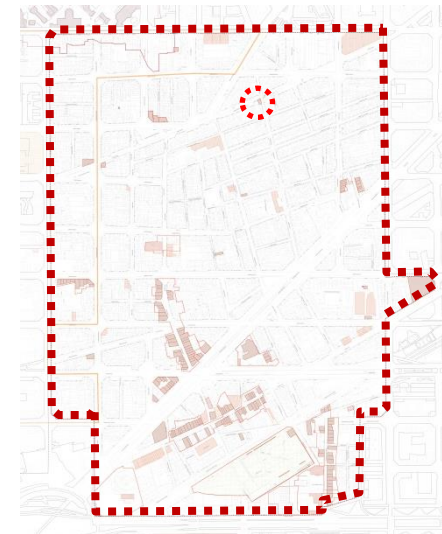


# 01. LA PROTECCIÓ PATRIMONIAL I URBANÍSTICA

ELEMENTS QUE L'MPGM PREVEU PROTEGIR

Catalogació individual

**6. Carrer de Freser 174**



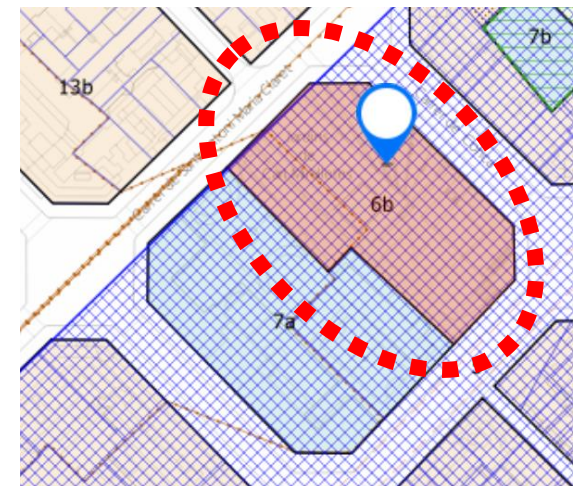
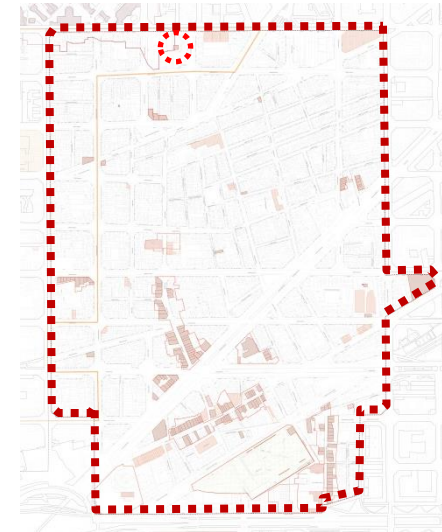


# 01. LA PROTECCIÓ PATRIMONIAL I URBANÍSTICA

ELEMENTS QUE L'MPGM PREVEU PROTEGIR

Catalogació individual

**7. Carrer de Conca, 25**





# 01. LA PROTECCIÓ PATRIMONIAL I URBANÍSTICA

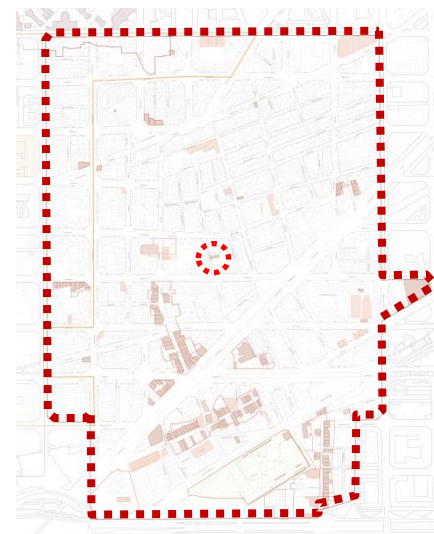
ELEMENTS QUE L'MPGM PREVEU PROTEGIR

Catalogació individual

**8. Carrer de Fontava,12**



Joan Palau



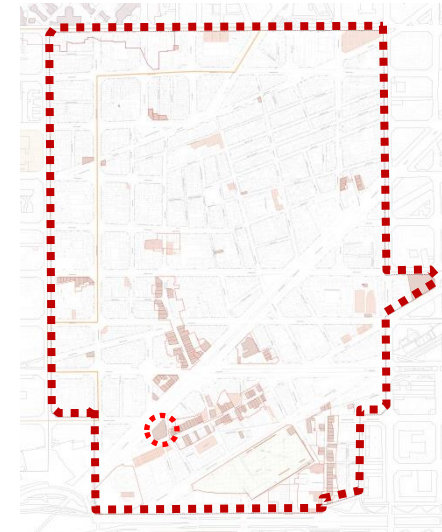


# 01. LA PROTECCIÓ PATRIMONIAL I URBANÍSTICA

ELEMENTS QUE L'MPGM PREVEU PROTEGIR

Catalogació individual

9. Carrer del Clot, 27



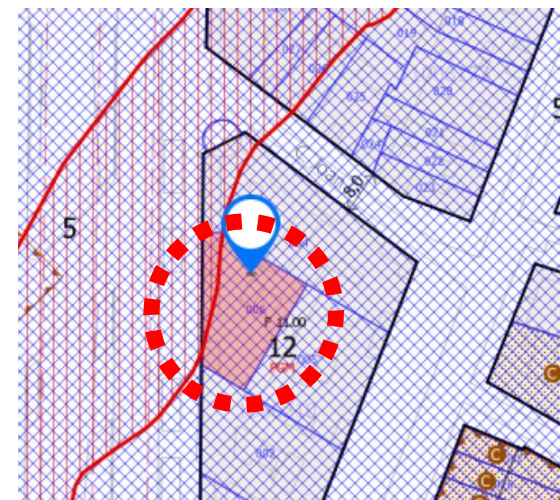
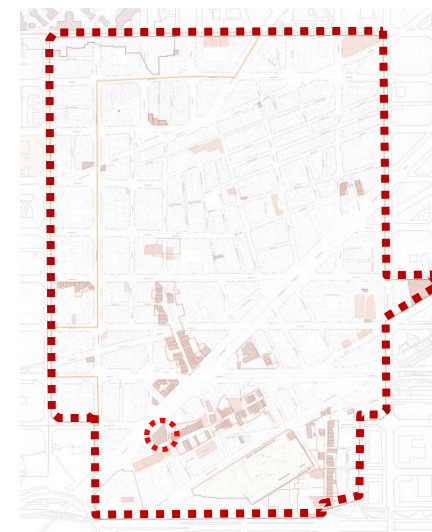


# 01. LA PROTECCIÓ PATRIMONIAL I URBANÍSTICA

ELEMENTS QUE L'MPGM PREVEU PROTEGIR

Catalogació individual

10. Avinguda Meridiana, 90



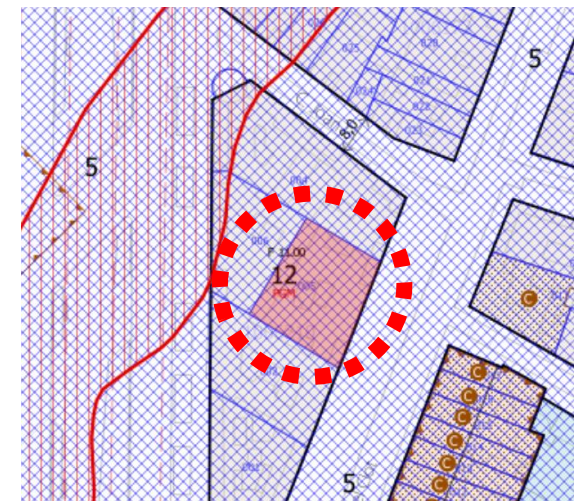
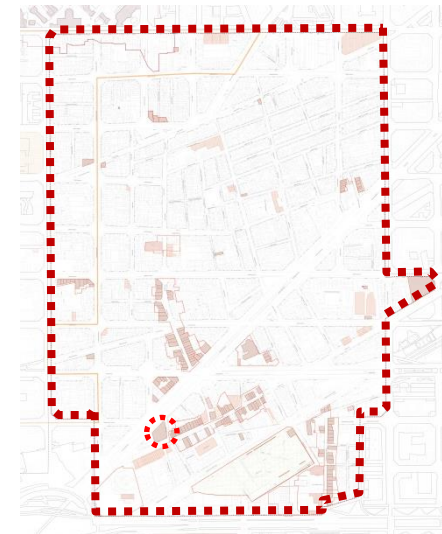


# 01. LA PROTECCIÓ PATRIMONIAL I URBANÍSTICA

ELEMENTS QUE L'MPGM PREVEU PROTEGIR

Catalogació individual

**11. Carrer del Clot, 21-25**



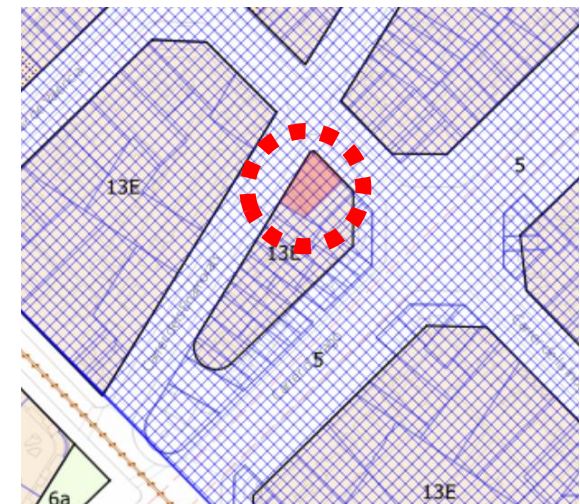
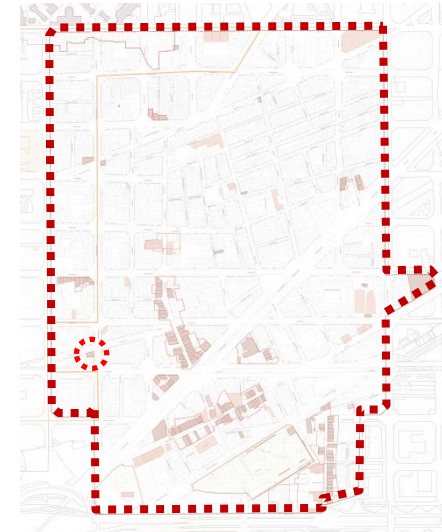


# 01. LA PROTECCIÓ PATRIMONIAL I URBANÍSTICA

ELEMENTS QUE L'MPGM PREVEU PROTEGIR

Catalogació individual

**12. Carrer d'Independència, 273**



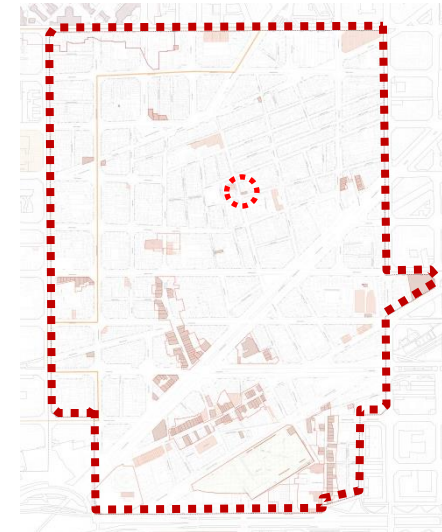


# 01. LA PROTECCIÓ PATRIMONIAL I URBANÍSTICA

ELEMENTS QUE L'MPGM PREVEU PROTEGIR

Catalogació individual

**13. Carrer Ripollès, 15**





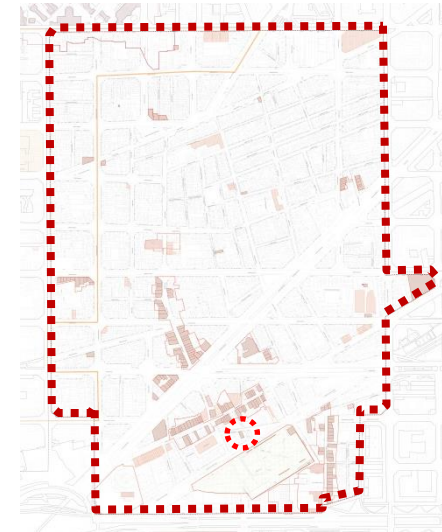


# 01. LA PROTECCIÓ PATRIMONIAL I URBANÍSTICA

ELEMENTS QUE L'MPGM PREVEU PROTEGIR

Catalogació individual

**14. Carrer Rossend Nobas, 12**



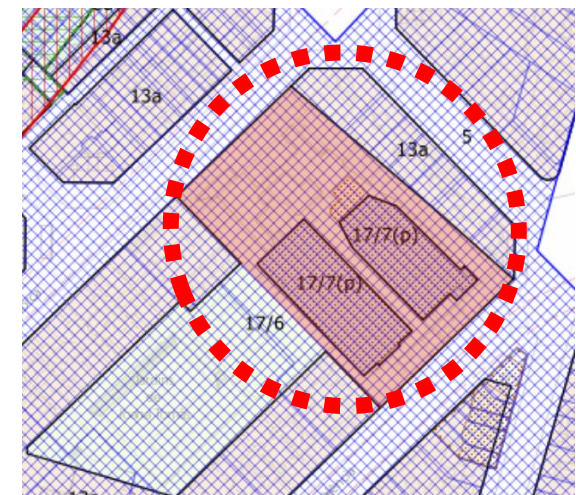
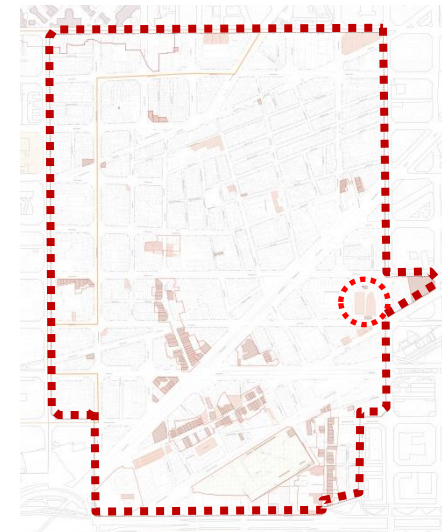


# 01. LA PROTECCIÓ PATRIMONIAL I URBANÍSTICA

ELEMENTS QUE L'MPGM PREVEU PROTEGIR

Catalogació individual

15. Carrer València, 661-669



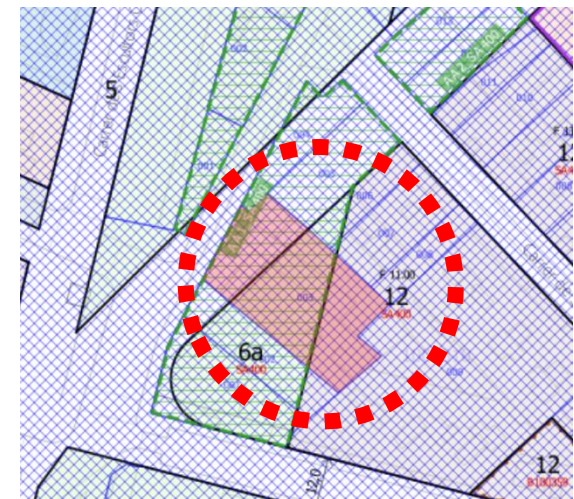
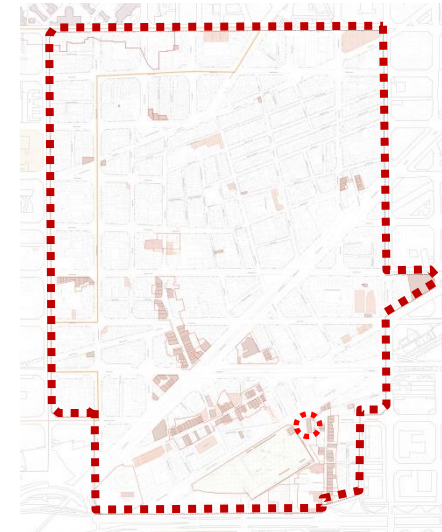


# 01. LA PROTECCIÓ PATRIMONIAL I URBANÍSTICA

ELEMENTS QUE L'MPGM PREVEU PROTEGIR

Catalogació individual

**16. Carrer Verneda, 6**



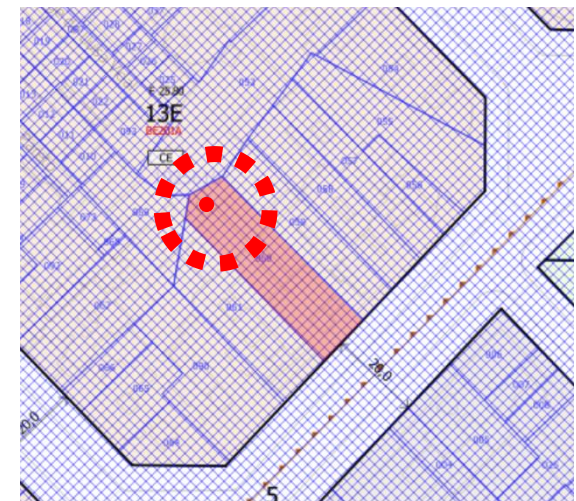
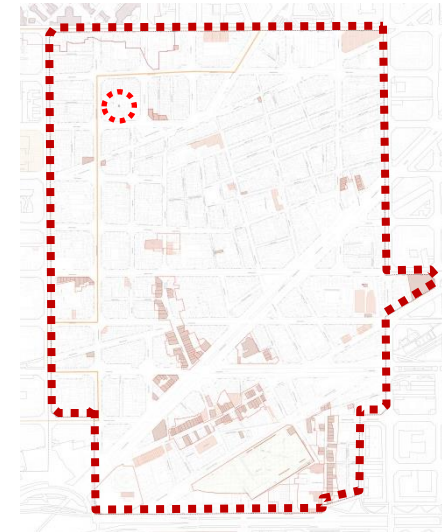


# 01. LA PROTECCIÓ PATRIMONIAL I URBANÍSTICA

ELEMENTS QUE L'MPGM PREVEU PROTEGIR

Catalogació individual

17. Carrer de Còrsega, 683

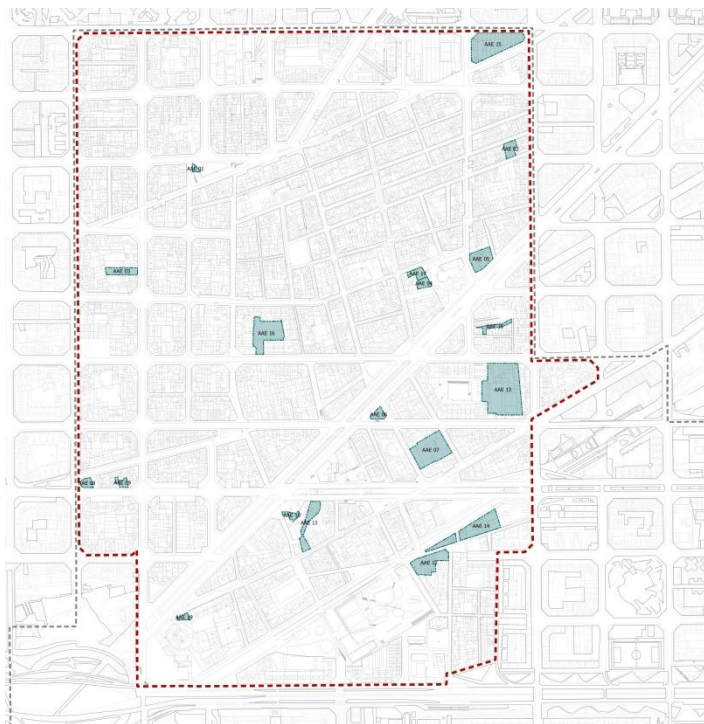




# 02. ACTUACIONS PER OBTENCIÓ D'HPP I EQUIP.

ACTUACIONS AÏLLADES D'EXPROPIACIÓ

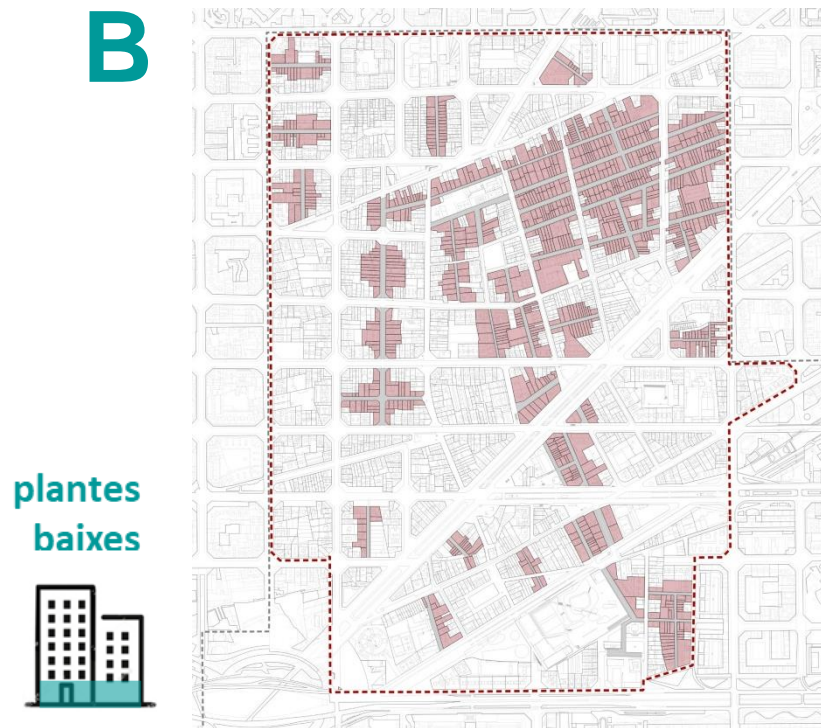
## A



Àmbits actuacions aïllades d'expropiació

Es delimiten 19 Actuacions aïllades d'expropiació per obtenir nous HPO

## B



plantes baixes



Gràfic indicatiu identificació plantes baixes  
(Sense valor normatiu)

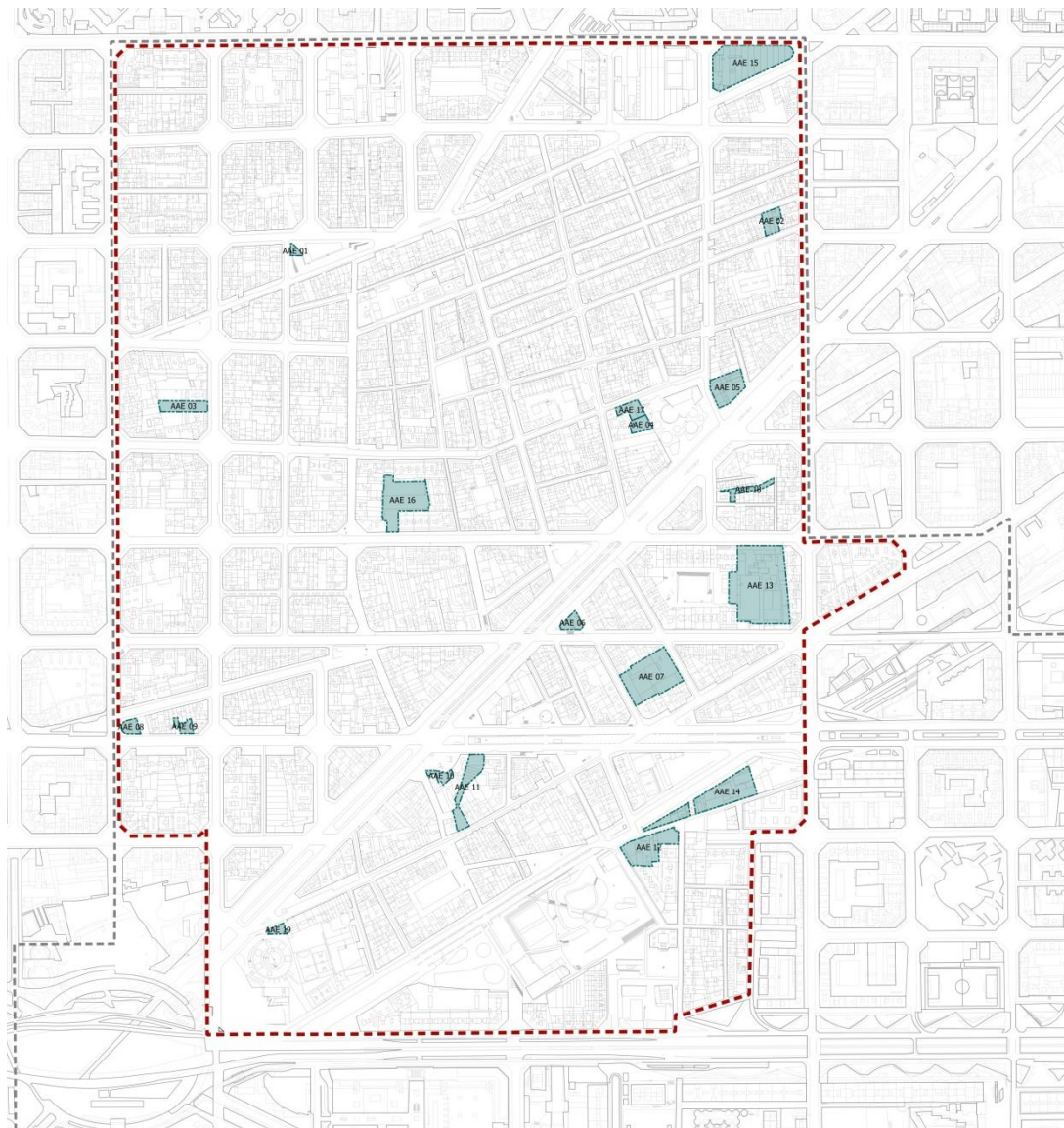
Restringir l'ús d'habitatge en planta baixa a aquells carrers que tinguin la consideració de vials residencials. Aquest ús d'habitatge restarà condicionat a **qualificar d'habitatge protegit genèric les plantes baixes en les que s'admeti el canvi d'ús**



## 02. ACTUACIONS PER OBTENCIÓ D'HPP I EQUIP.

ACTUACIONS AÏLLADES D'EXPROPIACIÓ

Identificador	Nom
AAE 01	Plaça Sant Josep de Calassanç
AAE 02	Besalú
AAE 03	Independència
AAE 04	Nació
AAE 05	Tomàs Padró
AAE 06	Meridiana-Muntanya
AAE 07	Gabriel y Galán
AAE 08	Aragó-Enamorats
AAE 09	Aragó
AAE 10	Meridiana – Sèquia Comtal
AAE 11	Aragó – Sèquia Comtal
AAE 12	Verneda 2-12
AAE 13	Jardins de Joana Tomàs
AAE 14	Verneda - Monturiol
AAE 15	Antiga Fàbrica Costa Font
AAE 16	GRATSA Mallorca
AAE 17	Degà Bahí
AAE 18	Rec Comtal
AAE 19	Estació CEPESA





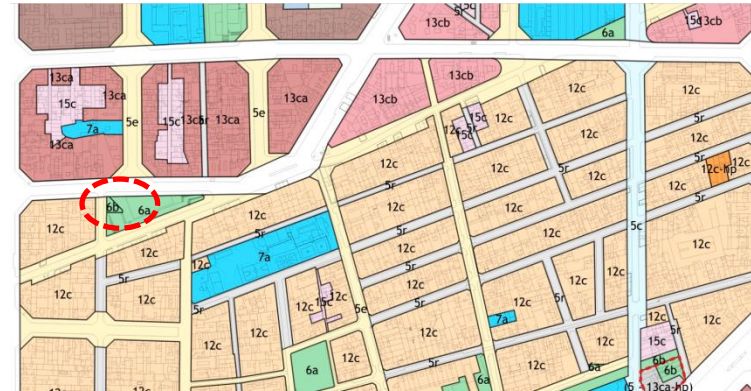
# AAE 01. Plaça Sant Josep de Calassanç

Carrer Còrsega 672 . Xifré 112 – Pl de Sant Josep de Calassanç 3



Qualificacions vigents

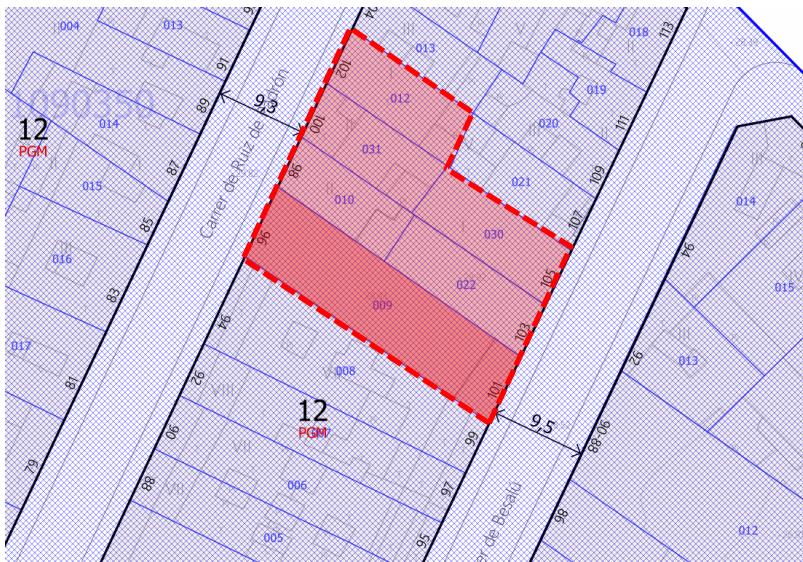
**Finalitat.** Obtenció d'un sòl destinat a parcs i jardins urbans





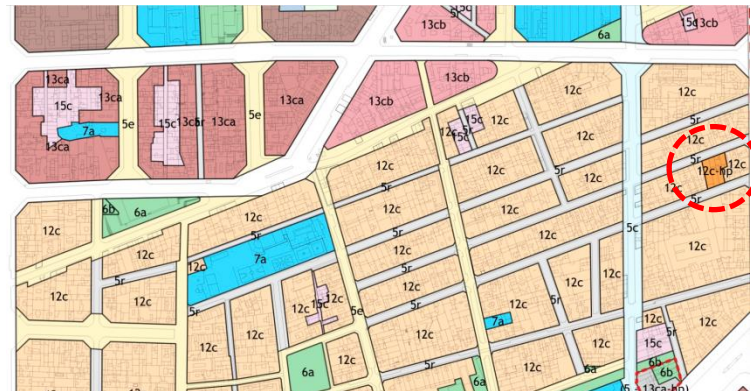
# AAE 02. Besalú

Carrer Besalú 101 / Ruiz de Padrón 96-98



Qualificacions vigents

**Finalitat.** Obtenció d'un sòl destinat a la creació d'HPO amb la possibilitat de disposar usos d'equipament en planta baixa si s'escau.

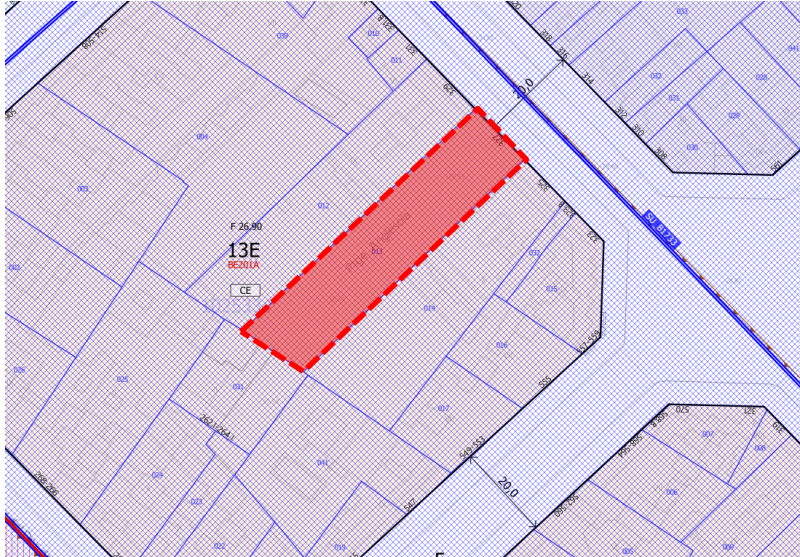






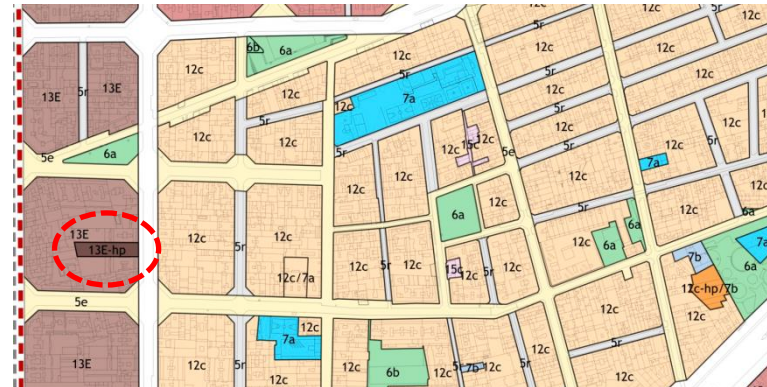
# AAE 03. Independència

Carrer Independència 327



Qualificacions vigents

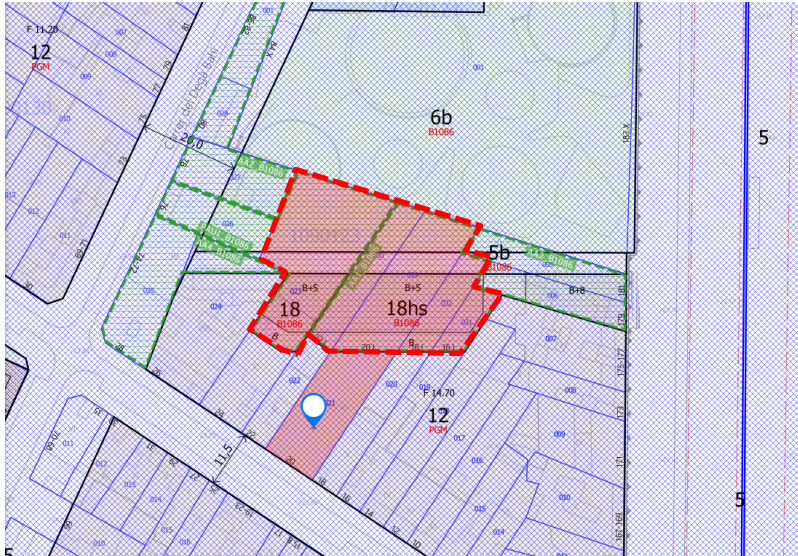
**Finalitat.** Obtenció d'un sòl destinat a la creació d'HPO amb la possibilitat de disposar usos d'equipament en planta baixa si s'escau.





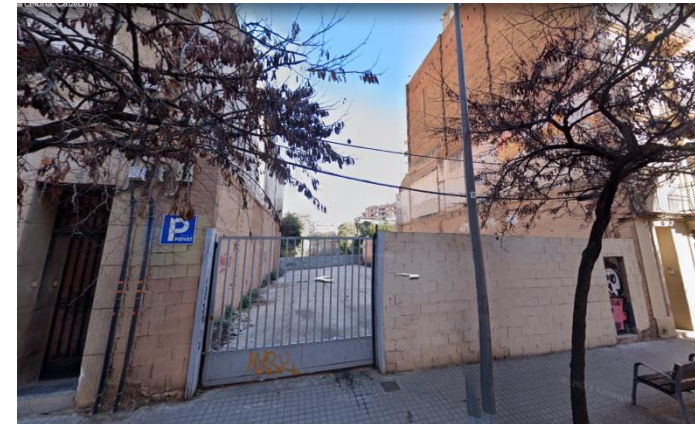
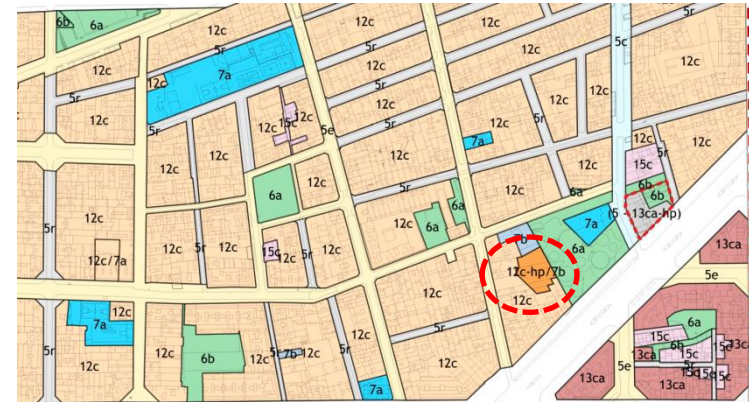
## AAE 04. Nació

Carrer Nació 16l, 18l, 20l, 22l, 24 (parcialment)



Qualificacions vigents

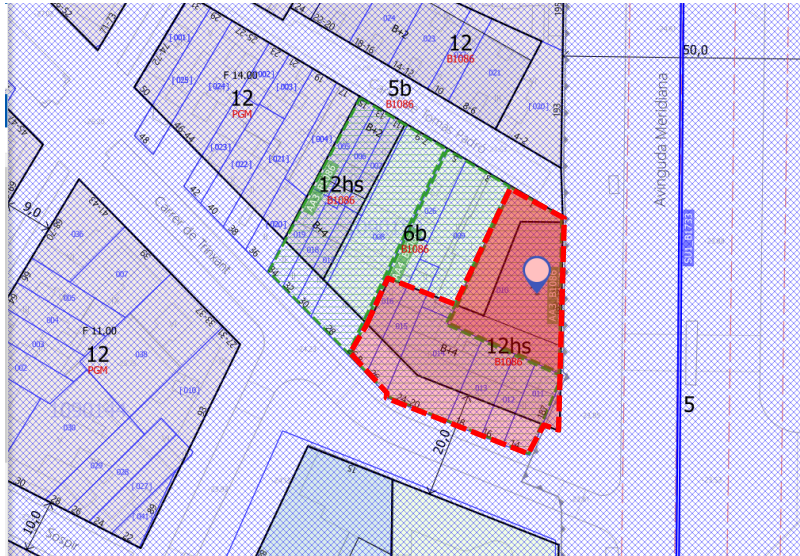
**Finalitat.** Obtenció d'un sòl destinat a la creació d'HPO amb la possibilitat de disposar usos d'equipament en planta baixa si s'escau.





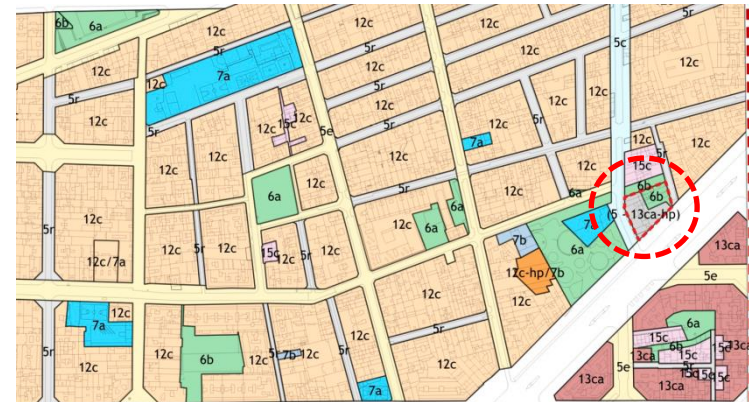
# AAE 05. Tomàs Padró

Carrer Tomàs Padró 1, Av Meridiana 187, Trinxant 16, 18, 20-24, 26, 26B



Qualificacions vigents

**Finalitat.** Obtenció d'un sòl destinat a la creació d'HPO.

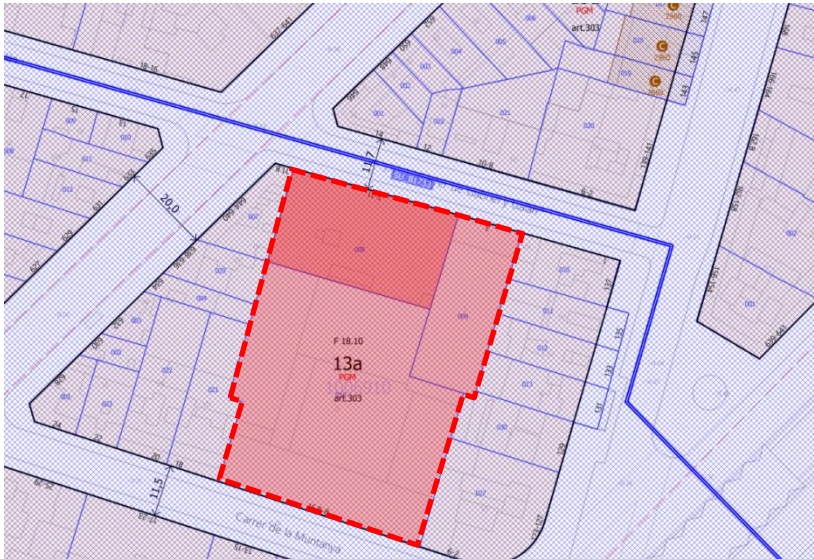






# AAE 07. Gabriel y Galán

Carrer Gabriel i Galan 5-11 / València 640-644



Qualificacions vigents

**Finalitat.** Obtenció d'un sòl destinat a equipament i allotjament dotacional



Façana carrer de la Muntanya 8-16B

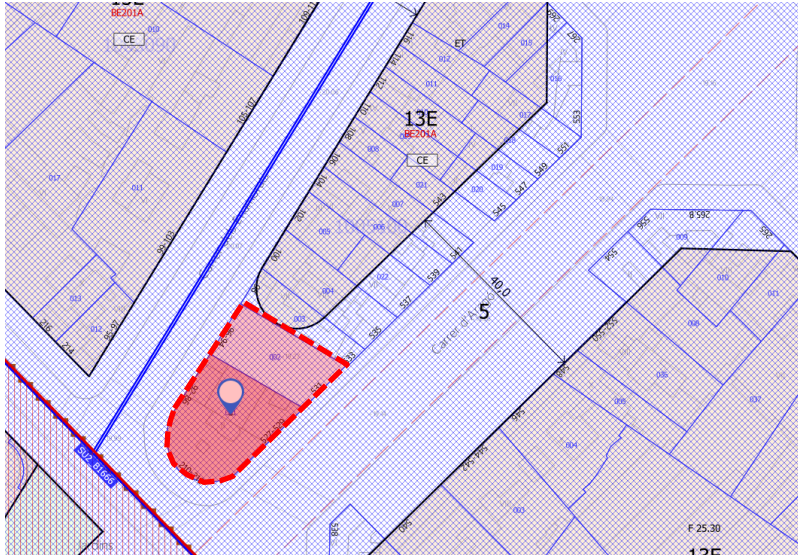


Façana carrer Gabriel y Galán 3-11



# AAE 08. Aragó-Enamorats

Carrer Aragó 527-529, 531



Qualificacions vigents

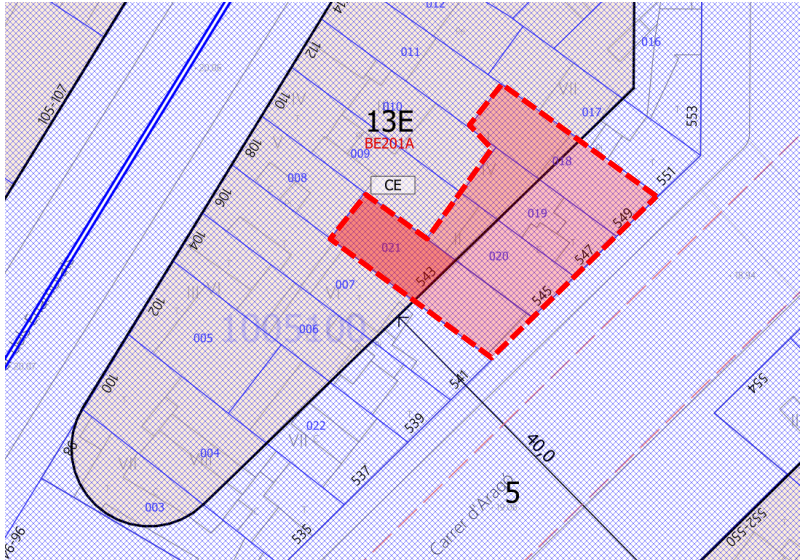
**Finalitat.** Obtenció d'un sòl destinat a la creació d'HPO amb la possibilitat de disposar usos d'equipament en planta baixa si s'escau.





# AAE 09. Aragó

Carrer Aragó 543, 545, 547 i 549



Qualificacions vigents

**Finalitat.** Obtenció d'un sòl destinat a la creació d'HPO amb la possibilitat de disposar usos d'equipament en planta baixa si s'escau.



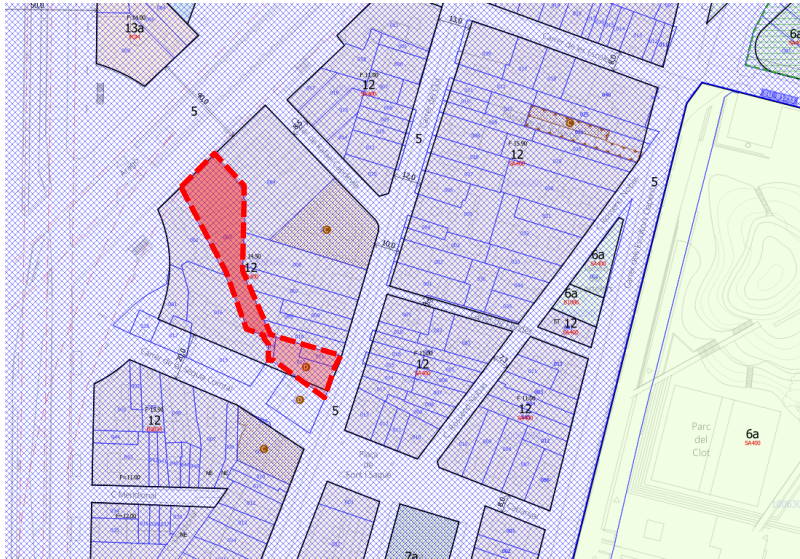






# AAE 11. Aragó-Sèquia Comtal

Carrer Aragó 602, Sèquia Comtal 2D, Clot 61 i 61B



Qualificacions vigents

**Finalitat.** Obtenció d'un sòl destinat en part a la creació d'HPO i també destinat a parcs i jardins urbans.

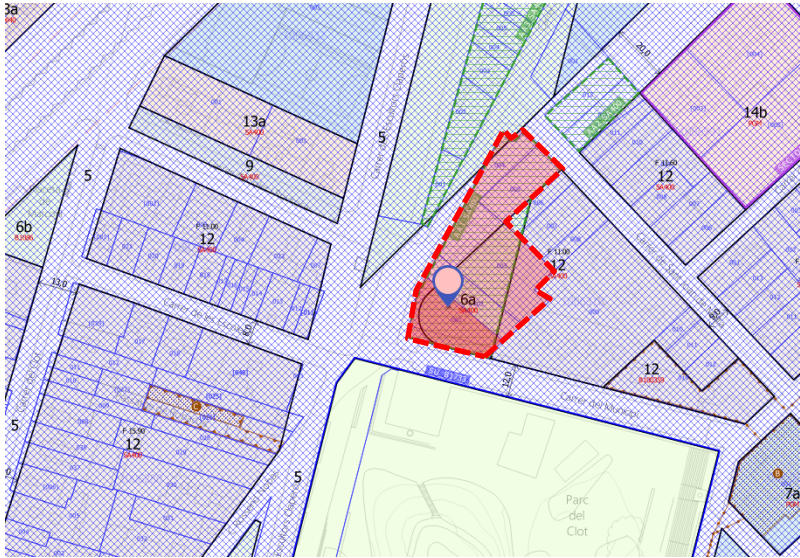
L'ordenació es preveu a través de planejament derivat (PMU)





# AAE 12. Verneda 2-12

Carrer Verneda 2 -12



Qualificacions vigents

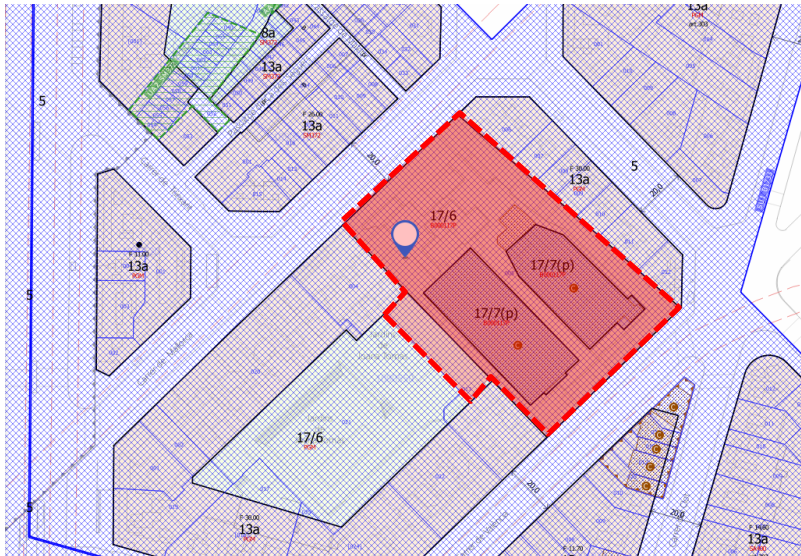
**Finalitat.** Obtenció d'un sòl destinat a la creació d'HPO i equipament





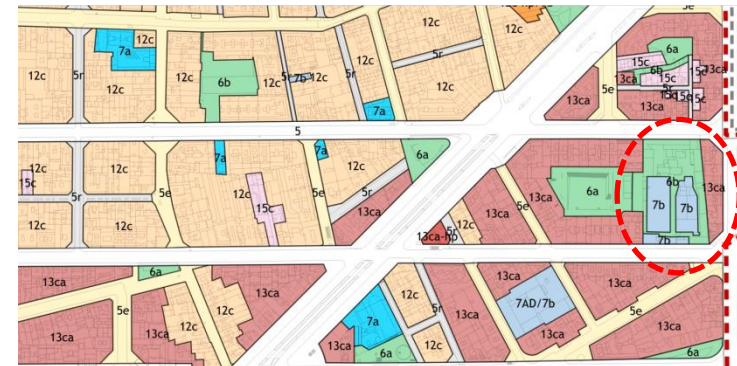
# AAE 13. Jardins de Joana Tomàs

Carrer Mallorca 644-652



Qualificacions vigents

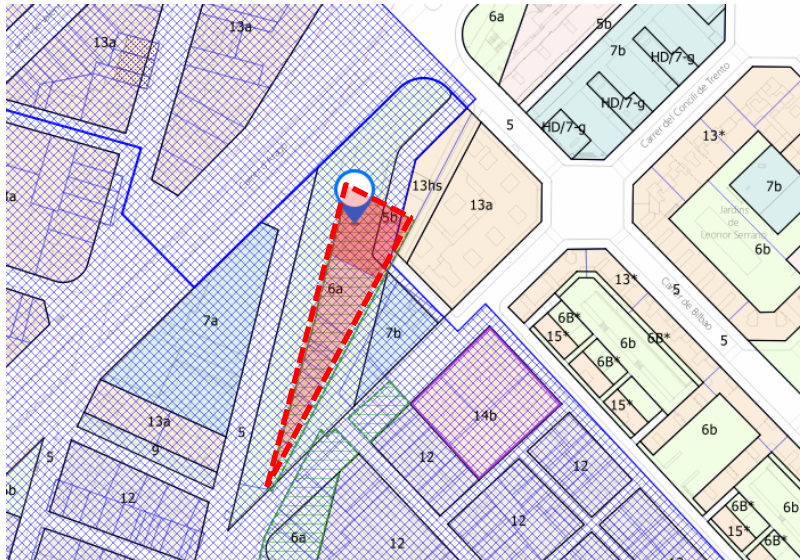
**Finalitat.** Obtenció d'un sòl destinat a equipament en l'àmbit de les naus existents i a l'ampliació dels actuals Jardins de Joana Tomàs





# AAE 14. Verneda - Monturiol

Entorns carrers Verneda i Monturiol



Qualificacions vigents

**Finalitat.** Obtenció d'un sòl destinat a ampliar el sòls destinat a parcs i jardins urbans, equipament i el manteniment dels habitatges existents amb interès.

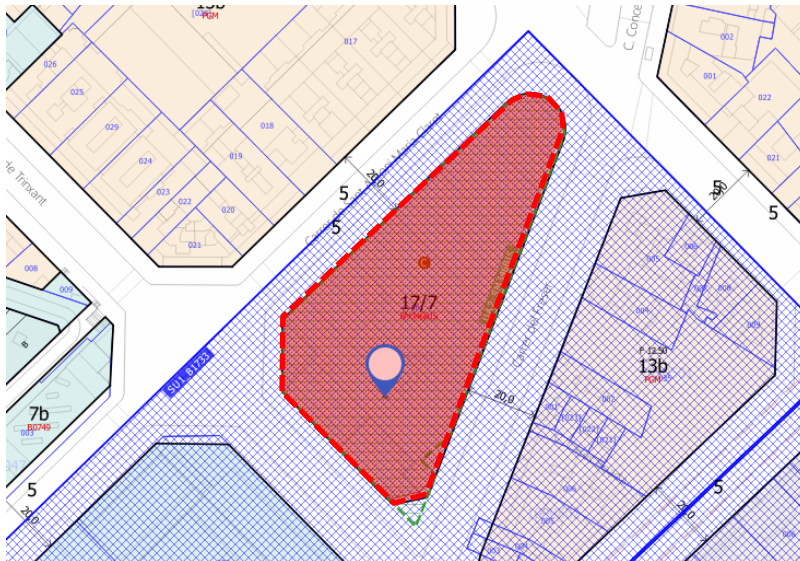
L'ordenació es preveu a través de planejament derivat (PMU)





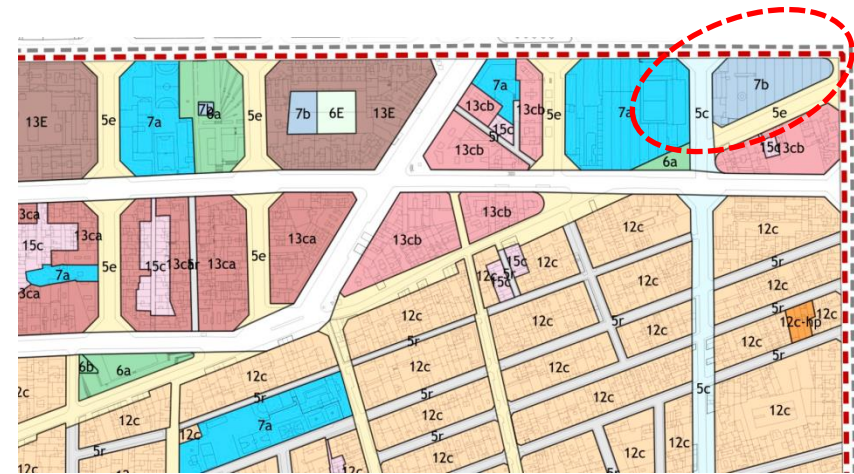
# AAE 15. Antiga Fàbrica Costa Font

Carrer del Freser 103



Qualificacions vigents

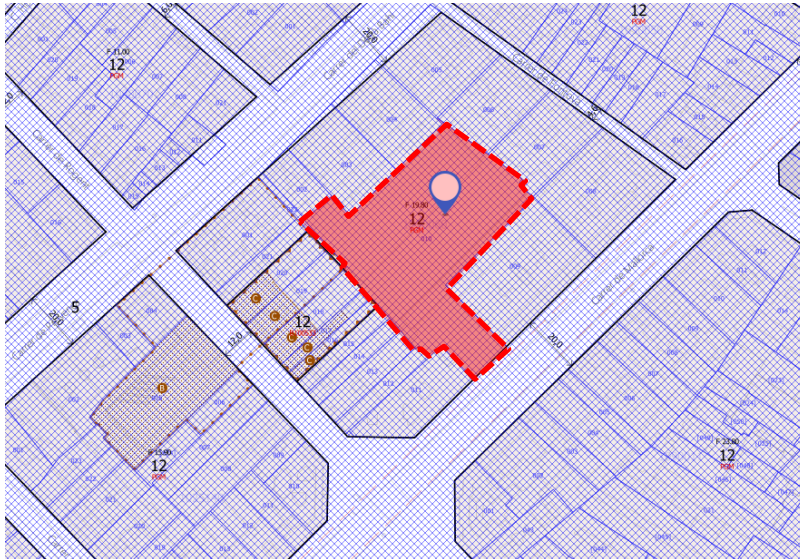
**Finalitat.** Obtenció d'un sòl destinat a equipament, clau 7b.





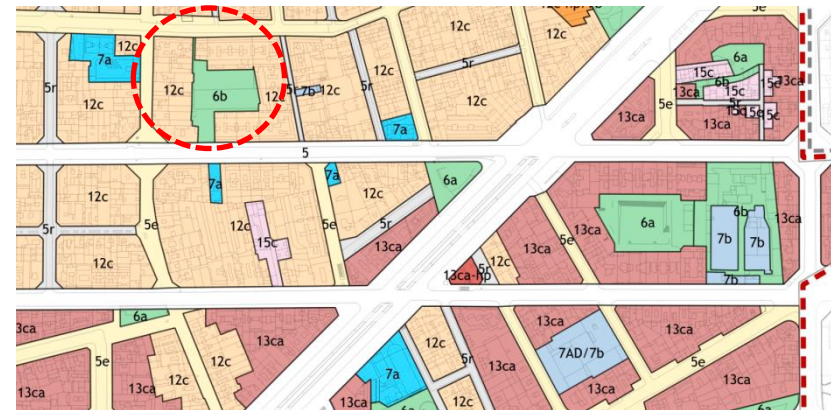
# AAE 16. GRATSA Mallorca

Carrer Mallorca 555-559



Qualificacions vigents

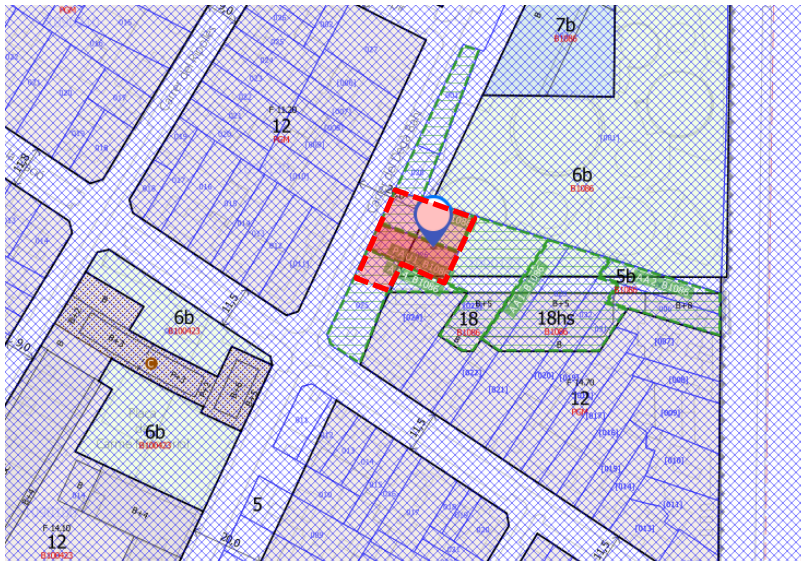
**Finalitat.** Obtenció d'un sòl destinat a parcs i jardins urbans, clau 6b.





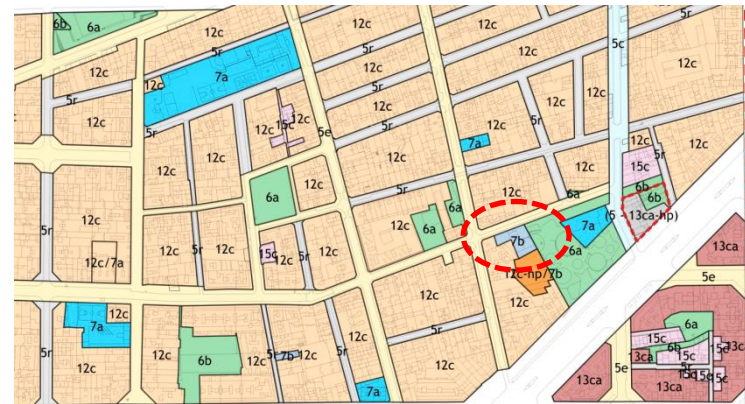
# AAE 17. Degà Bahí

Carrer Degà Bahí 74-78



Qualificacions vigents

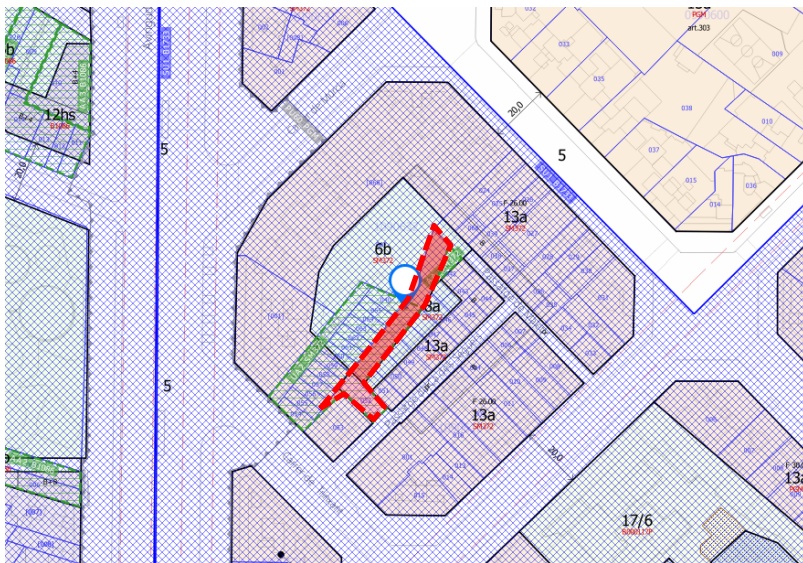
**Finalitat.** Obtenció d'un sòl destinat a equipament, clau 7b.





# AAE 18. Rec Comtal

## Passatge de Malet 13



Qualificacions vigents

**Finalitat.** Obtenció d'un sòl destinat a parcs i jardins urbans, clau 6b.

