



S U P
E R I
L L A

B A R
C E L
O N A





Ajuntament
de Barcelona

S U P B A R
E R I C E L
L L A O N A

N

REURBANITZACIÓ DELS CARRERS TORRE D'EN DAMIANS i RECTOR TRIADÓ Entre Creu Coberta i Consell de Cent

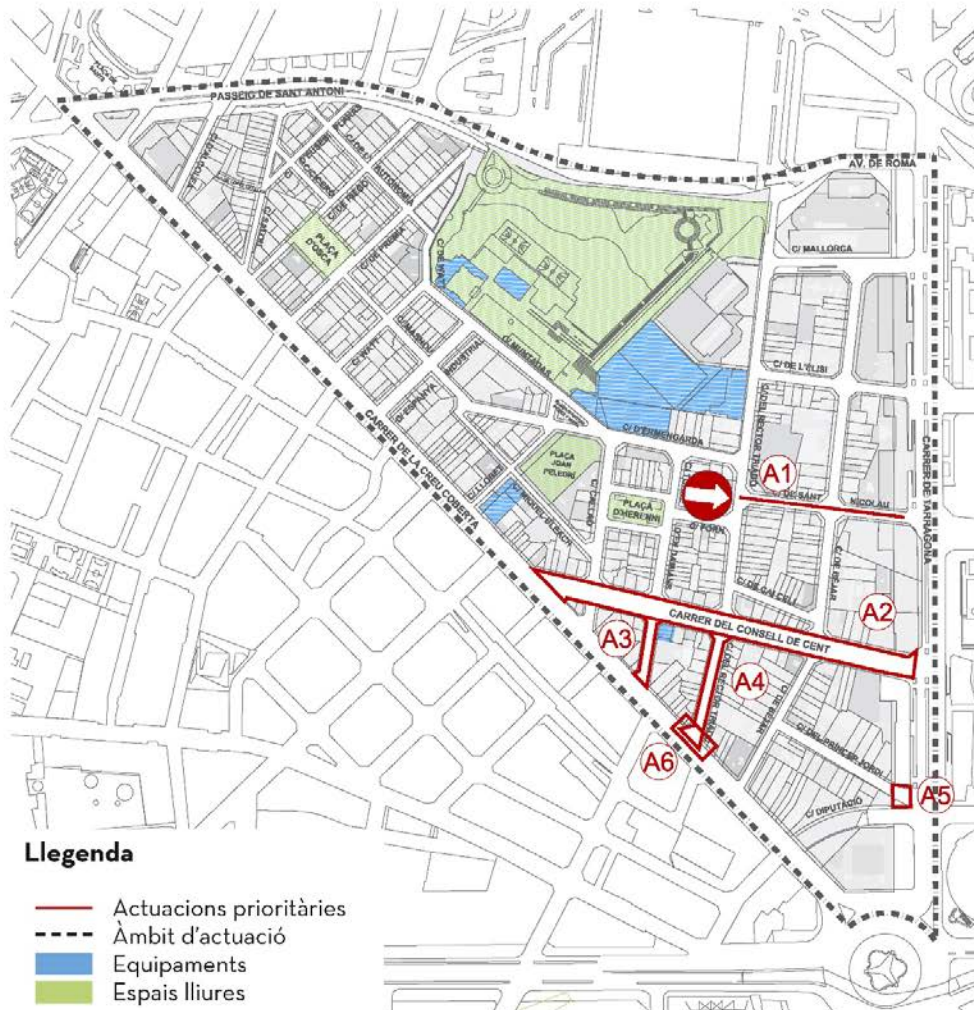
B

C

2 de març de 2021



El Pla d'Acció del Grup Impulsor



LLISTAT D'ACTUACION PRIORITÀRIES

- A1-** Canvi de sentit del C/ Sant Nicolau.
- A2-** Enjardinament dels escocells i mobiliari urbà, carril bici en doble sentit i zona d'aparcament per a motos al C/Consell de Cent entre Tarragona i Creu Coberta.
- A3-** Reurbanització estructurant del C/Torre d'en Damians entre Consell de Cent i Creu Coberta.
- A4-** Reurbanització estructurant del C/Rector Triadó entre Consell de Cent i Creu Coberta. Eliminació del gir a l'esquerra des de Creu Coberta.
- A5-** Vorera passant al C/Tarragona amb C/Príncep Jordi.
- A6-** Vorera passant al C/Rector Triadó amb C/Creu Coberta.



Emplaçament

L'àmbit d'actuació de la reurbanització, comprèn els carrers dins del triangle format pels carrers Consell de Cent i Creu Coberta, dins del Districte de Sants-Montjuïc. La reurbanització es centra en els carrers Torre d'En Damians i Rector Triadó.





Informació General

Dins del triangle d'actuació, els carrers Rector Triadó i Torre d'En Damians, actualment són carrers d'un **únic carril** de circulació amb voreres relativament estretes.

El carrer **Rector Triadó**, de 10m d'amplada a part del carril de circulació te una filera d'aparcament, que redueix l'amplada de les voreres i fa que siguin molt estretes, dificultant el pas.

El carrer **Torre d'En Damians**, també de 10m d'amplada, actualment tallat al trànsit mitjançant unes pilones des del carrer Consell de Cent i amb senyalització vertical des de Creu coberta, te un aparcament de motos i també compta amb voreres estretes. A més té la casuística de que a la cantonada amb Consell de Cent hi ha l'escola Joan Pelegrí i en certs moments del dia té una ocupació elevada.



Carrer Rector Triadó

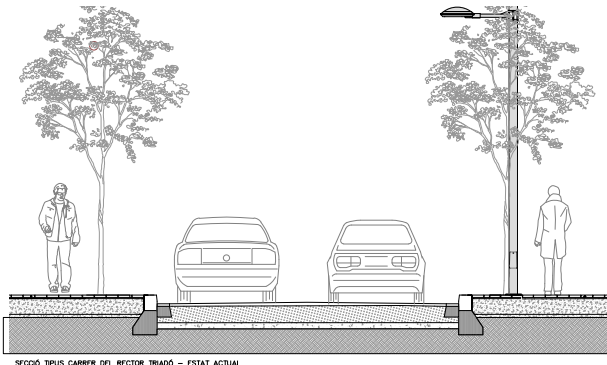


Carrer Torre d'En Damians



Estat actual Carrer de Rector Triadó

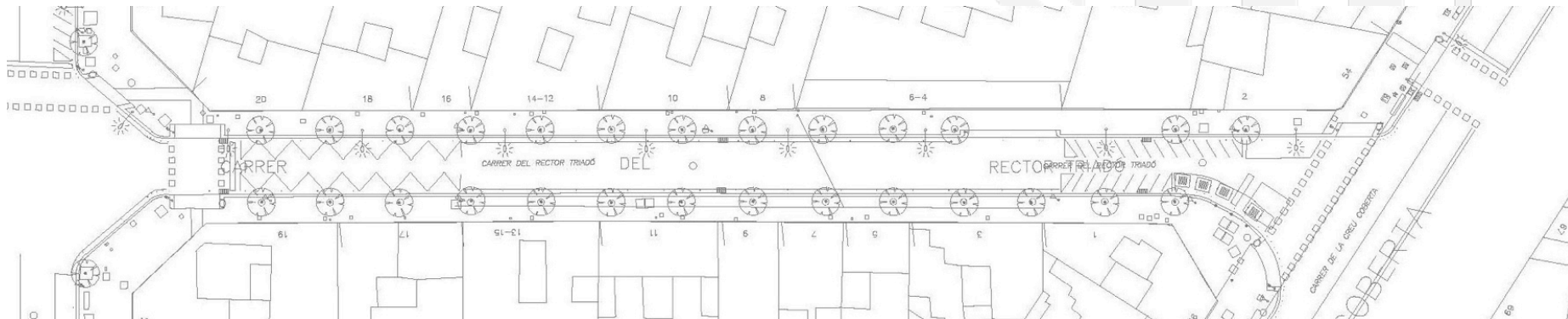
L'eliminació del **gir a l'esquerra** a Creu Coberta, ha reduït el trànsit a Rector Triadó, de manera que ens permet transformar-lo a **plataforma única** amb prioritat del vianant, pacificant el carrer i millorant les condicions ambientals i d'habitabilitat.



SECCIO TIPUS CARRER DEL RECTOR TRIADÓ - ESTAT ACTUAL

Estat Actual

Estat actual





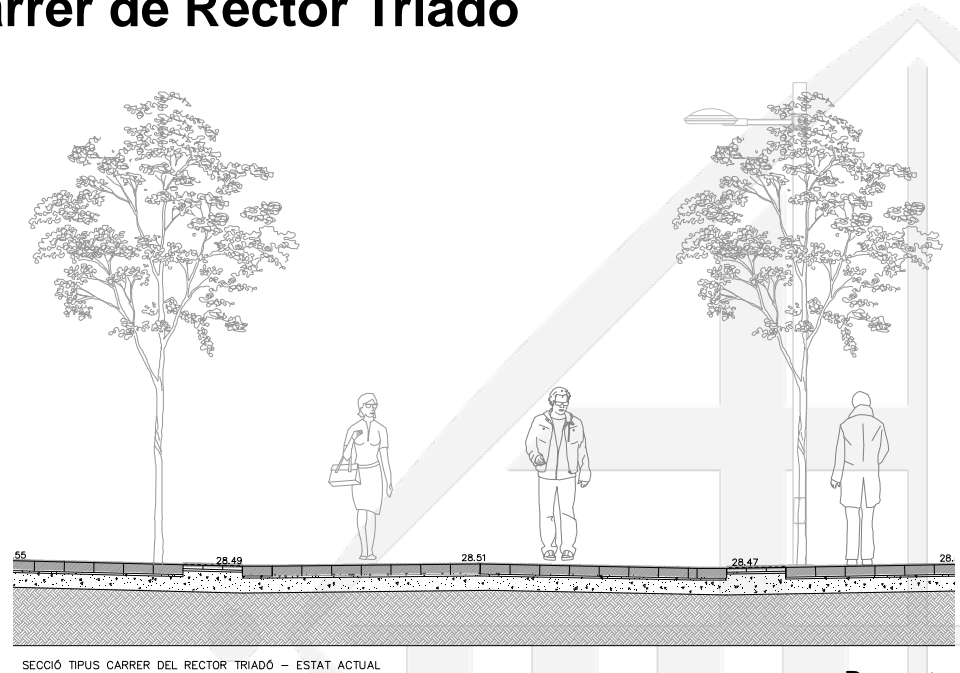
Proposta intervenció del carrer de Rector Triadó

Es proposa la modificació del nivell de la calçada, i la pavimentació de tot l'àmbit amb **peces de formigó (20x30)** de color gris

També **s'eliminarà la línia d'aparcament** de vehicles per permetre l'ampliació de l'espai dels vianants

Es col·locaran algunes **cadires, papereres i enllumenat** nous.

Els **contenidors** es col·locaran en el mateix lloc on són ara

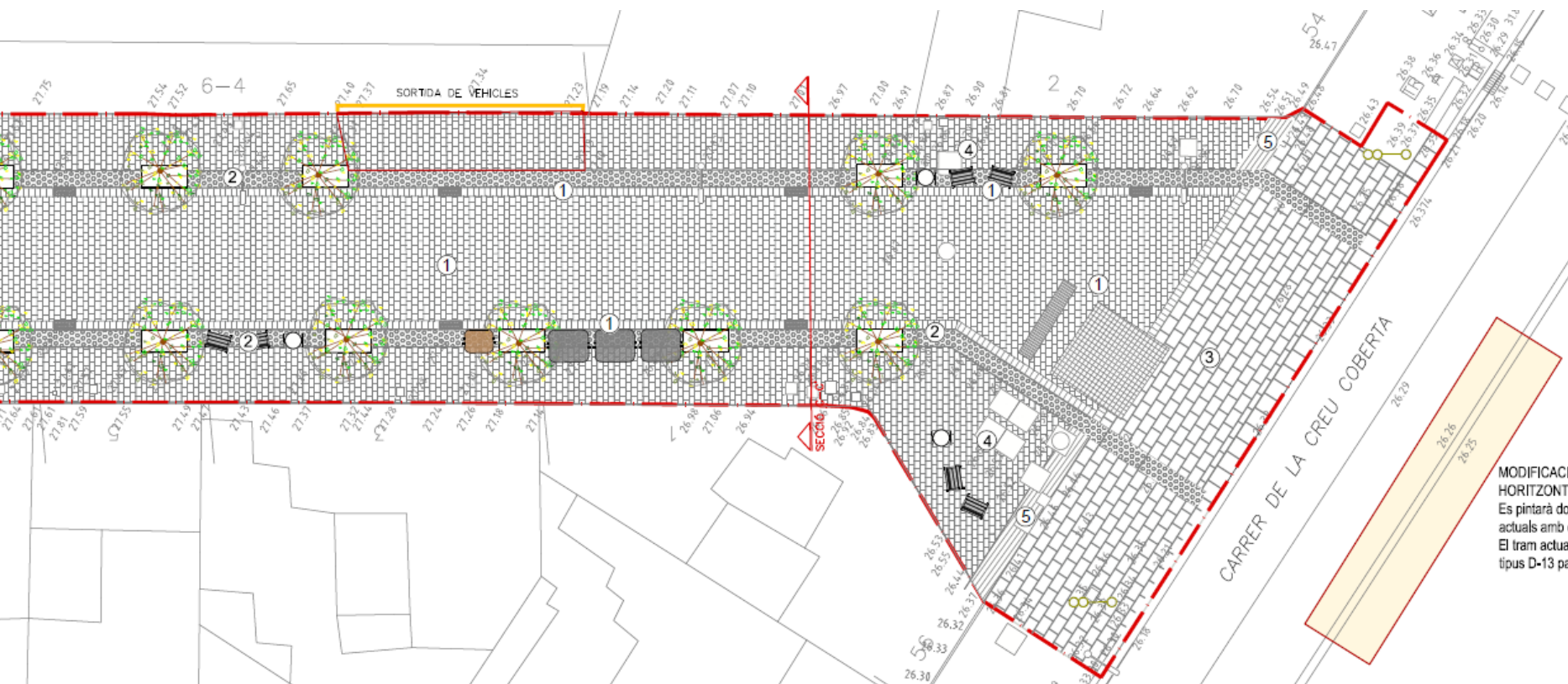


Proposta





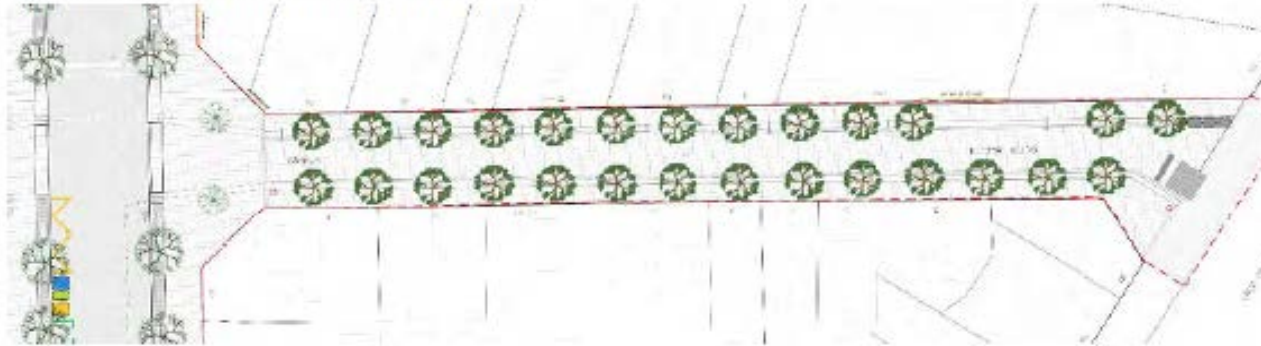
Proposta intervenció del carrer de Rector Triadó



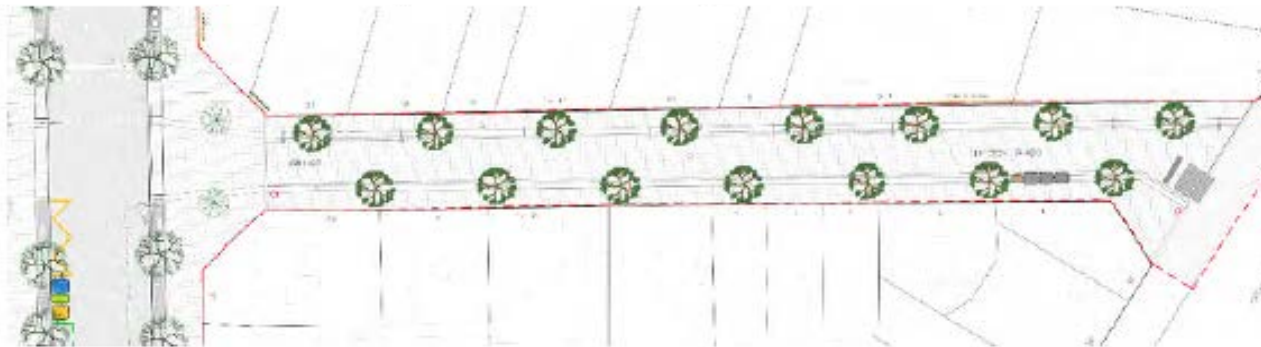


Arbres del carrer de Rector Triadó

Estat actual de l'arbrat de Rector Triadó



Proposta del nou arbrat de Rector Triadó a executar amb les obres





Estat Actual C/ Rector Triadó





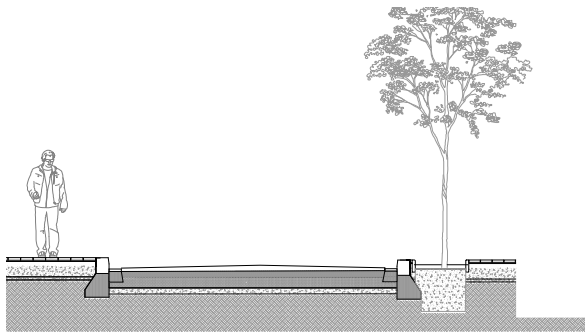
Proposta C/ Rector Triadó



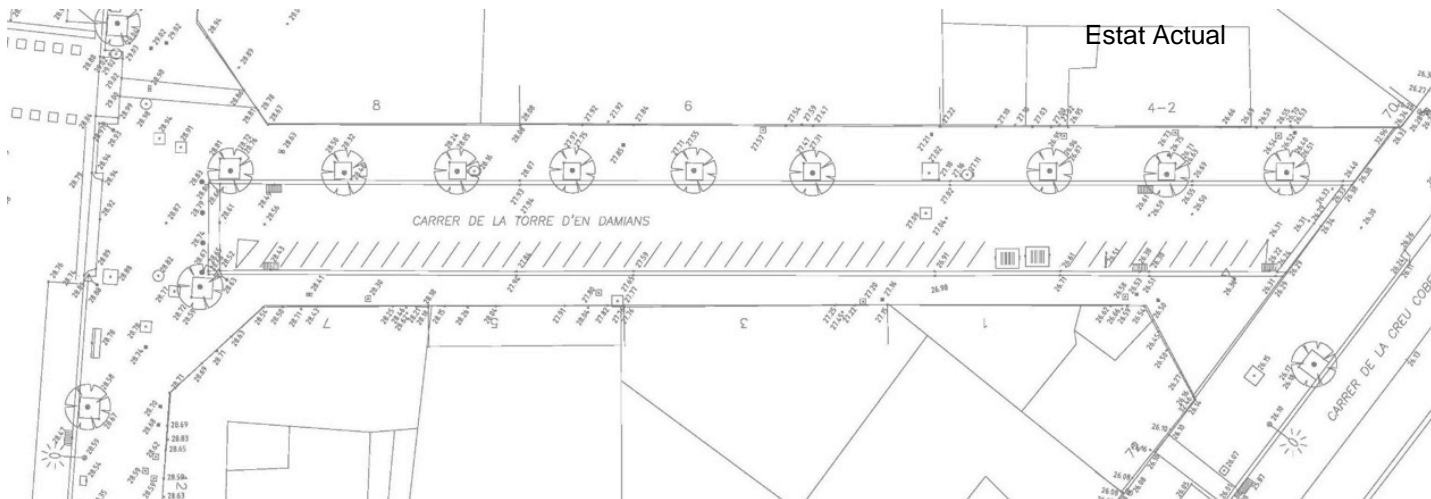


Estat actual carrer Torre d'En Damians

El fet que no hi hagi circulació per aquest tram de Torre d'En Damians ens permet transformar-lo a **plataforma única** millorant les condicions ambientals i d'habitabilitat, i reforça la qualitat de l'**entorn escolar**.



Estat Actual





Proposta intervenció Carrer Torre d'En Damians

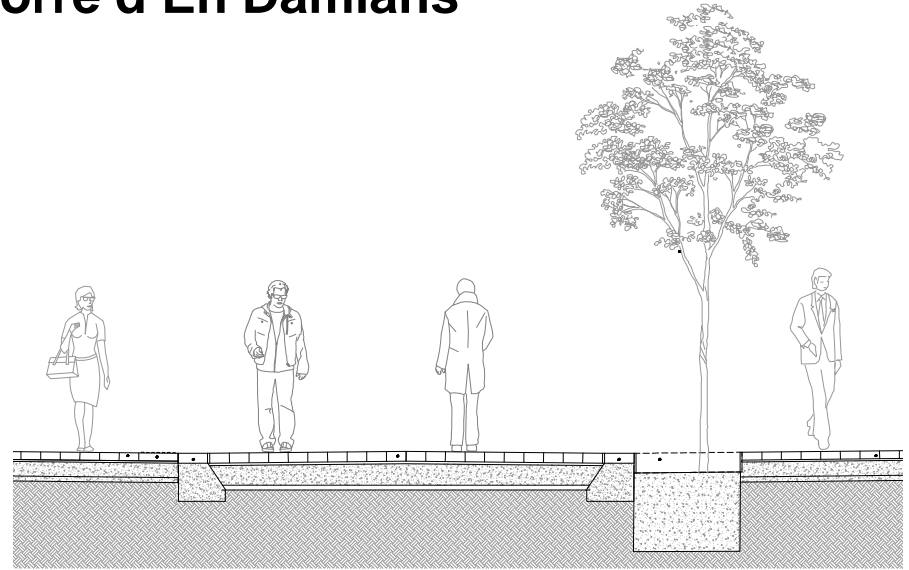
El carrer Torre de'n Damians, també passarà a ser de **plataforma única**, amb els mateixos acabats que el carrer Rector Triadó.

Seguirà totalment tancat al trànsit (a excepció de vehicles d'emergència)

Es retirarà l'aparcament de **motos**.

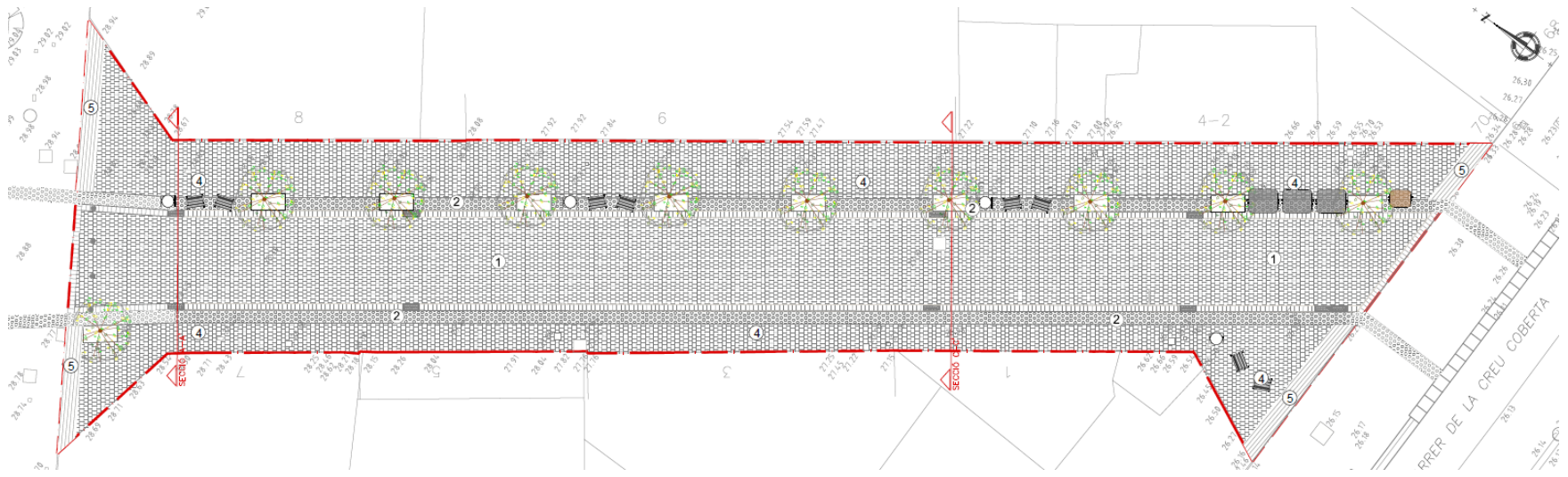
Es col·locaran algunes **cadires, papereres i enllumenat** nous.

Els **contenidors** es col·locaran en el mateix lloc on són ara



IPUS CARRER TORRE D'EN DAMIANS - PROPOSTA

Proposta





Estat actual C/ Torre d'En Damians)





SUP ERI LLA
BAR CEL ONA

Proposta C/ Torre d'En Damians





Calendari i cost de l'actuació

CALENDARI

Actualment s'ha aprovat el projecte i les obres s'estan licitant.

Es preveu que s'adjudiquin i contractin a finals de maig.

Després caldrà passar el Comitè d'Obres i Mobilitat

I es preveu començar les obres als voltants de Sant Joan.

Les obres es preveu que durin 4 mesos

I a falta de rebre el Pla d'Obres de la Constructora, es preveu executar els 2 carrers alhora, però es prioritzarà l'obra de Torre D'En Damians amb l'objectiu que l'entorn de l'escola estigui acabada per l'inici de curs 21-22

PRESSUPOST

El cost de les obres està pressupostat en 648,520 €

Gràcies per la vostra col·laboració!

www.bcn.cat



Ajuntament
de Barcelona

S U P B A R
E R I C E L
L L A O N A

Sessions de participació realitzades

Àmbit Superilles de Sants i Hostafrancs





SESSIONS DE PARTICIPACIÓ REALITZADES

