

Reurbanització de la Plaça Victòria Kent

Projecte Executiu i Estudi de Seguretat i Salut

15 de Març de 2018

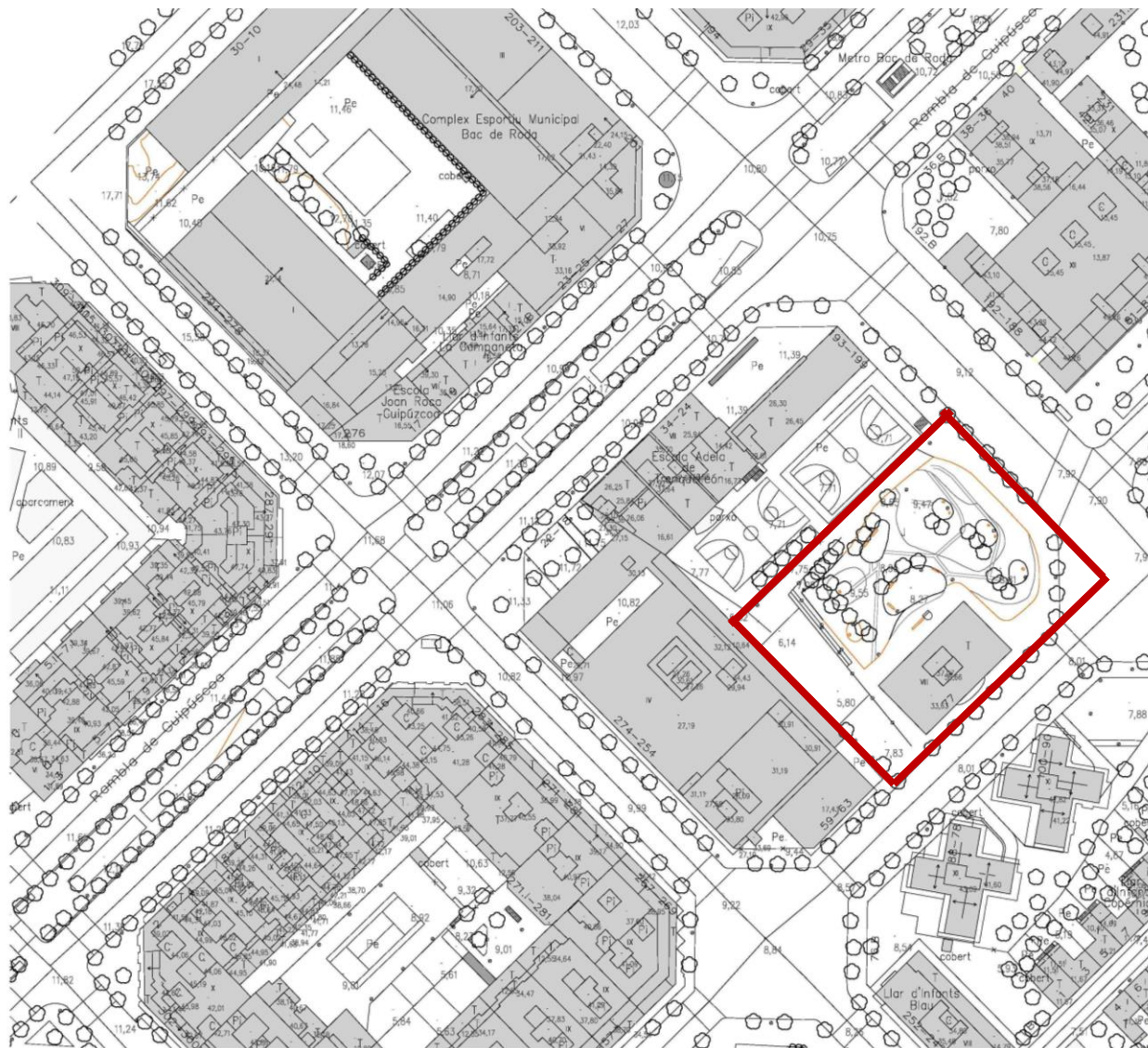
01

Informació general i objectius

- Emplaçament
- Estat actual
- Objectius

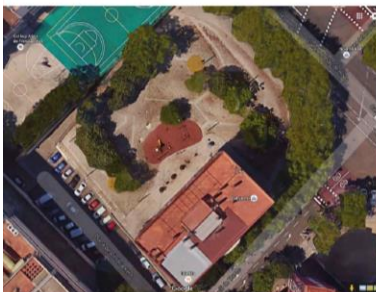


Emplaçament





Emplaçament



VISTA 6

VISTA 7

VISTA 8

VISTA 9

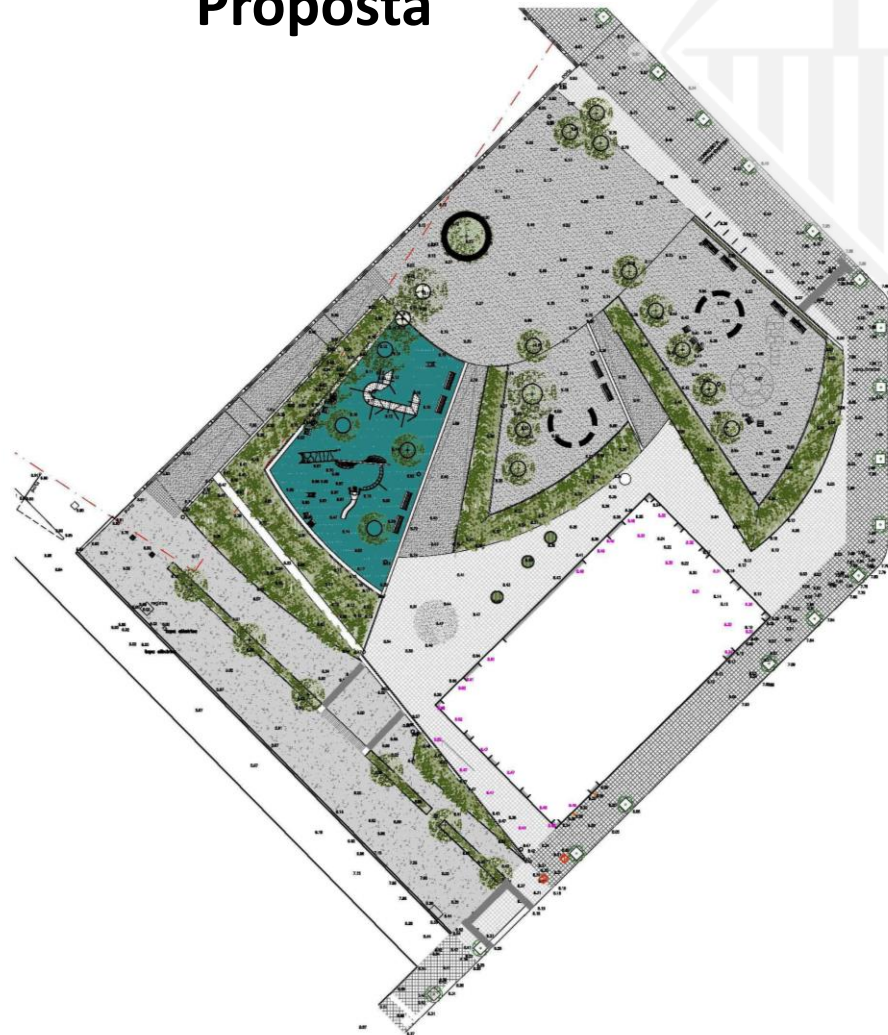
VISTA 10



Estat actual



Proposta





Objectius

Explicació general

- Objectiu 1 : Re-urbanitzar completament tota la plaça Victoria Kent, donant-hi accessibilitat a tot el espai i substituint el paviment, enllumenat i mobiliari urbà.
- Es proposa un paviment de formigo drenant, parterres de verd i un paviment tou per la zona de infants, també es canvia el enllumenat i es posa més mobiliari urbà.
- Objectiu 2 : Ampliar espai de jocs, conservar arbrat, afegir de nou, mantindre zones verds i facilitar el manteniment.
- La zona de jocs passa a tenir 283,69m², la i els parterres 552,56m².

02

Proposta

- Planta general proposta
- Proposta paviments
- Proposta d'arbrat
- etc





Proposta

SUPERFÍCIES ÚTILS

ZONA DE JOCS INFANTILS	293,29 m²
PLATAFORMA A	293,29 m ²
ZONES D'ESTAR I OCI	971,06 m²
PLATAFORMA B	156,78 m ²
PLATAFORMA C	310,54 m ²
PLATAFORMA CENTRAL	503,74 m ²
ZONES DE COMUNICACIÓ	211,41 m²
RAMPA A	101,07 m ²
RAMPA B	72,66 m ²
RAMPA C	37,68 m ²
ZONA DE LA FONT	573,38 m²
ZONA PERIMETRAL	460,00 m ²
ACCÉS ESCOLA SUPERIOR	52,84 m ²
ACCÉS LATERAL PLAÇA	60,54 m ²
ZONA INFERIOR	575,69 m²
ZONA RODADA VEHICLES	320,91 m ²
ZONA PEATONAL	254,78 m ²
ZONES VEGETALS	519,35 m²
TALUSSOS+PARTERRES	519,35 m ²

*A LES SUPERFÍCIES ÚTILS S'INCLOUEN ESCOCELLS

TOTAL	3144,18 m²
--------------	------------------------------

PAVIMENTS

CAUTXÚ	283,69 m²
PLATAFORMA A	283,69 m ²
FORMIGÓ DRENANT	1134,35 m²
PLATAFORMA B	149,30 m ²
PLATAFORMA C	297,05 m ²
PLATAFORMA CENTRAL	476,59 m ²
RAMPA A	101,07 m ²
RAMPA B	72,66 m ²
RAMPA C	37,68 m ²
PANOTS NOUS	605,96 m²
ZONA PERIMETRAL	460,00 m ²
ACCÉS ESCOLA SUPERIOR	52,84 m ²
ACCÉS LATERAL PLAÇA	60,54 m ²
ZONA REFETA ACCÉS VEHICLES	32,58 m ²
FORMIGÓ	539,11 m²
ZONA RODADA VEHICLES	320,91 m ²
ZONA PEATONAL	218,20 m ²
GUALS I PECES	9,22 m²
ACCÉS APARCAMENT	5,44 m ²
ACCÉS RODAT	3,78 m ²
PODOTÀCTIL	19,29 m²
RAMPA A	8,73 m ²
GUAL APARCAMENT	6,56 m ²
GUAL ACCÉS RODAT	4,00 m ²
JARDINERIA	552,56 m²
TALUSSOS+PARTERRES+ESCOCELLS	552,56 m ²

*ELS PAVIMENTS ESTRICAMENT

TOTALS	3144,18
---------------	----------------



SUPERFÍCIES Paviments m2	ESTAT ACTUAL	PROJECTE
ZONA DE JOCS INFANTIL CAUTXU PLATAFORMA A	116,53	283,69
ZONA CENTRAL plana formigó drenant	27,39	476,59
ZONA DE REPÓS plataforma B en projecte formigó drenant	24,6	149,30
ZONA DE REPÓS plataforma C en projecte formigó drenant	22,24	297,05
RAMPA ACCESIBLE A en projecte formigó drenant	63,87	101,07
RAMPA B en projecte formigó drenant	-	72,66
RAMPA C en projecte formigó drenant	-	37,68
Total PAVIMENT DE FORMIGÓ DRENANT	0 (1365) *	1134,35
PAVIMENT PODOTACTIL	-	19,29
PAVIMENT DE FORMIGÓ inferior	-	539,11
PAVIMENTS DE PANOT	-	605,96
GUALS	9,22	10,56



Proposta

RECOMPTE MOBILIARI

FONT DE BEURE	1 EXISTENT RECOL-LOCADA
PILONES	2 NOVES POLIMÈRIQUES
JARDINERES DE FOSSA	3 EXISTENTS RECOL-LOCADES
JOC INFANTIL TOBOGÀ	1
JOC INFANTIL ROCÒDROM	1
JOC INFANTIL ADAPTAT DE MOLLA	2
PAPERERES	11 EXISTENTS RECOL-LOCADES
APARCAMENT BICICLETES	5 TUBS "U" INVERTIDES
BANCS LLARGS	3 RECUPERATS I 7 NOUS
CADIRES	5 CADIRES RECUPERADES I 6 NOVES
BANCS CORBA	24

MATERIAL VORERES

METÀL-LIQUES	437,49 mL
PEDRA GRANÍTICA	14 mL

ARBRES

NOUS	7 UNITATS
REPLANTATS	11 UNITATS

BARANES I MURS

DE FUSTA PER TANCAR ZONA DE JOCS	74,06mL
METÀL-LIQUES	92,76mL
PASSAMÀ SOBRE MUR	58,9mL
MUR DE FORMIGÓ	18,88m3
ARMADURA DELS MURS DE FORMIGÓ	4565,7kg

MOVIMENT DE TERRES

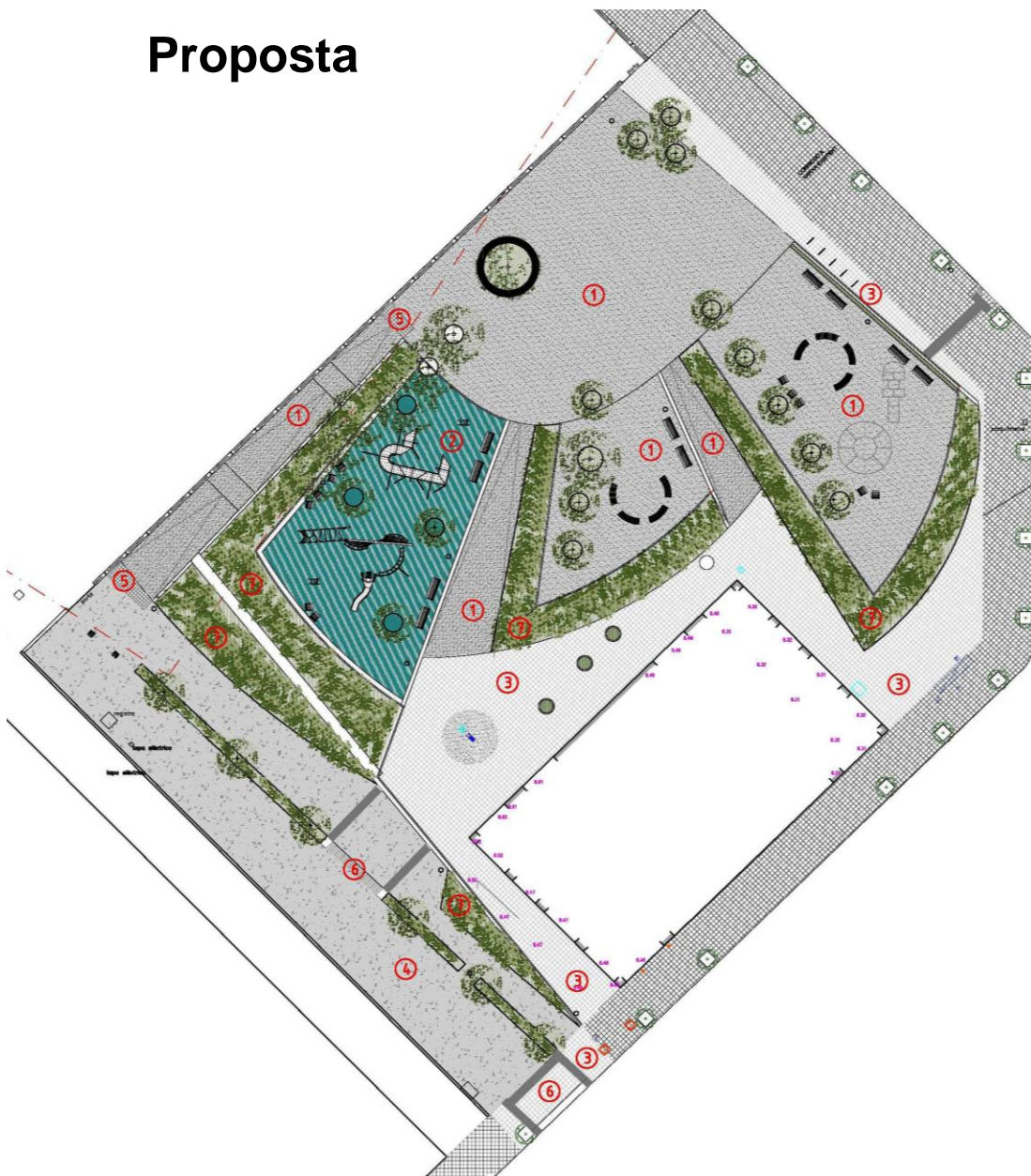
EXCAVACIÓ	722,216 m3
CAIXA DE PAVIMENTS	374,68m3
ESTESA GRANULATS	374,68m3
APORTACIÓ TERRES	11,02m3
DEMOLICIONS I ARRENADES DE PAVIMENTS	3134,38 m2

RECOMPTE FANALS

COLUMNES DE LLUMINÀRIES	27 unitats
-------------------------	------------



Proposta



LÍNIA DE PUNTS QUE INDICA EL LÍMIT DE LA PARCEL·LA I L'ACORD AMB EL PANOT EXISTENT (GRATAT MÉS FOSCO) I EL PANOT NOU (GRIS CLARI) QUE LIMITARÀ LA PLAÇA.

PAVIMENTS		
②	CAUTXÚ	283,69 m ²
	PLATAFORMA A	283,69 m ²
	FORMIGÓ DRENANT	1134,35 m ²
	PLATAFORMA B	149,30 m ²
	PLATAFORMA C	297,05 m ²
	PLATAFORMA CENTRAL	476,59 m ²
①	RAMPA A	101,07 m ²
	RAMPA B	72,66 m ²
	RAMPA C	37,68 m ²
③	PANOTS NOUS	605,96 m ²
	ZONA PERIMETRAL	460,00 m ²
	ACCÉS ESCOLA SUPERIOR	52,84 m ²
	ACCÉS LATERAL PLAÇA	60,54 m ²
	ZONA REFETA ACCÉS VEHICLES	32,58 m ²
④	FORMIGÓ	539,11 m ²
	ZONA RODADA VEHICLES	320,91 m ²
	ZONA PEATONAL	218,20 m ²
⑥	GUALS I PECES	9,22 m ²
	ACCÉS APARCAMENT	5,44 m ²
	ACCÉS RODAT	3,78 m ²
	PODOTÀCTIL	19,29 m ²
⑤	RAMPA A	8,73 m ²
	GUAL APARCAMENT	6,56 m ²
	GUAL ACCÉS RODAT	4,00 m ²
⑦	JARDINERIA	552,56 m ²
	TALUSSOS+PARTERRES+ESCOCELLS	552,56 m ²
*ELS PAVIMENTS ESTRUCTIVAMENT		
TOTALS		3144,18



V Proposta





Proposta





Proposta





Proposta



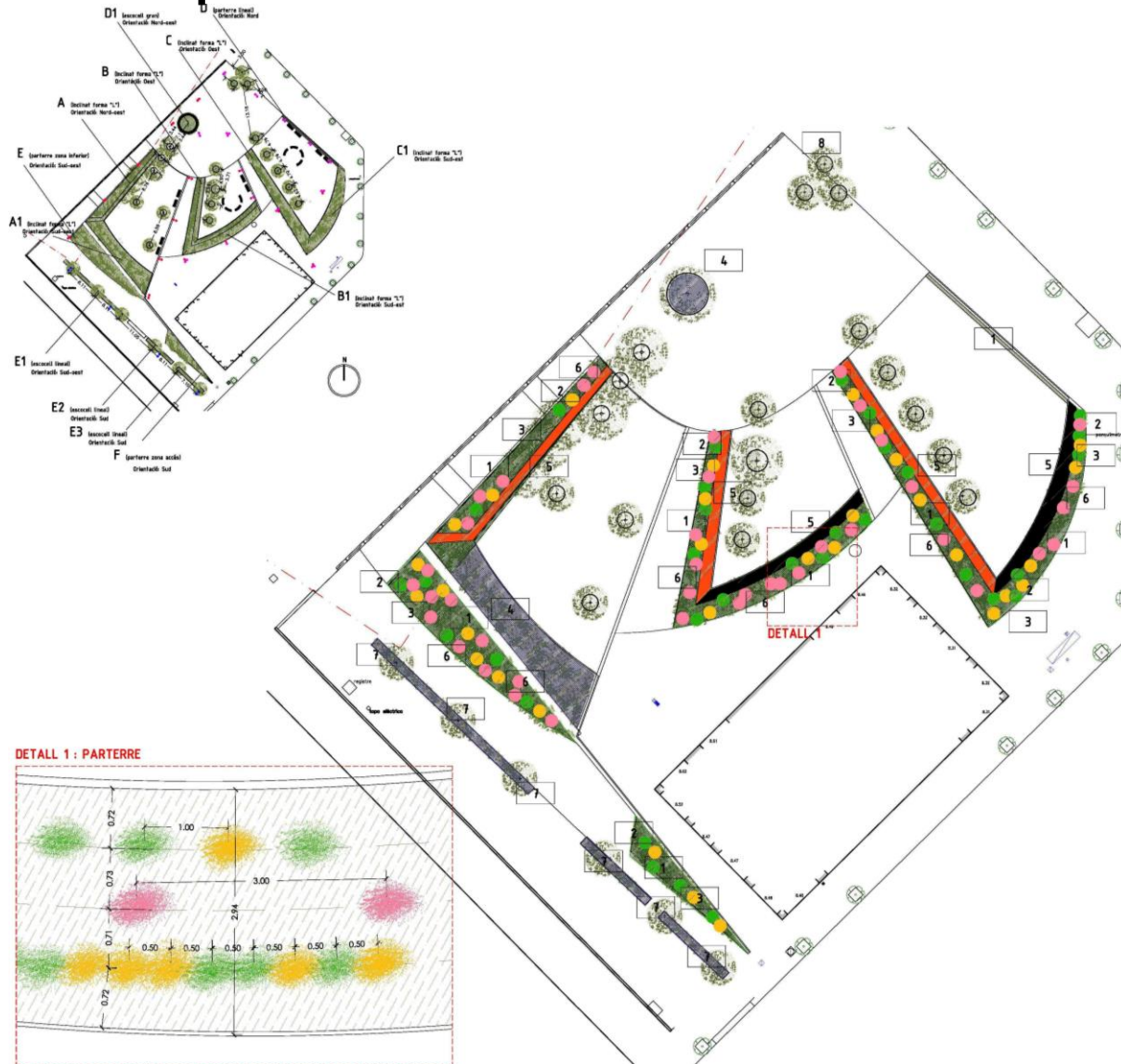


Proposta

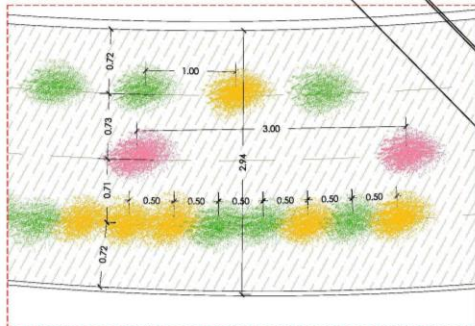




Proposta



DETALL 1: PARTERRE



NOVA VEGETACIÓ I ARBRAT

PLANTES

- 1 HEURA (*Hedera helix*) - Superfície: 552,56m²
- 2 LANTANA (*Lantana verbenacea*):- 33 unitats (col·locar 1 cada 0,5)
- 3 ABELIA (*Grandiflora prostrata*) - 31 unitats(col·locar 1 cada 0,5)
- 4 ROMANÍ RASTRER (*Rosmarinus officinalis prostratus*): - Superfície: 83,70m²
- 5 FOTINIA (*Photinia*) - Superfície: 101,72m lineales (col·locar 1 unitat cada ml)
- 6 VIBURNUM (*Viburnum tinus*) - unitats 40 (col·locar 1 cada 3m)

ARBRES

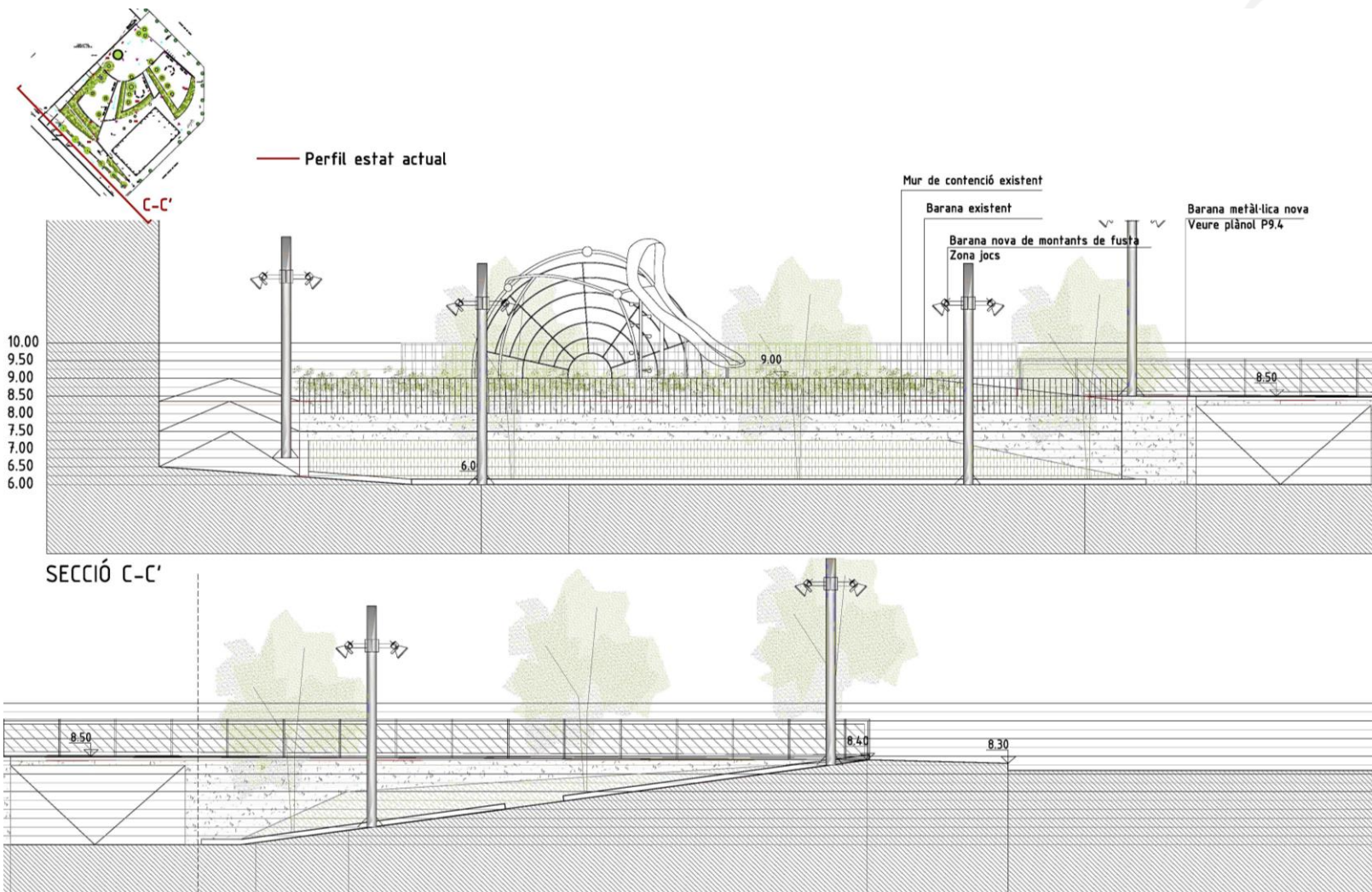
- 7 LIQUIDÀMBAR (*Liquidambar orientalis*)
- 8 LLEDONER (*Celtis australis*)

Nota: Tots els arbusts contenedor de 10L





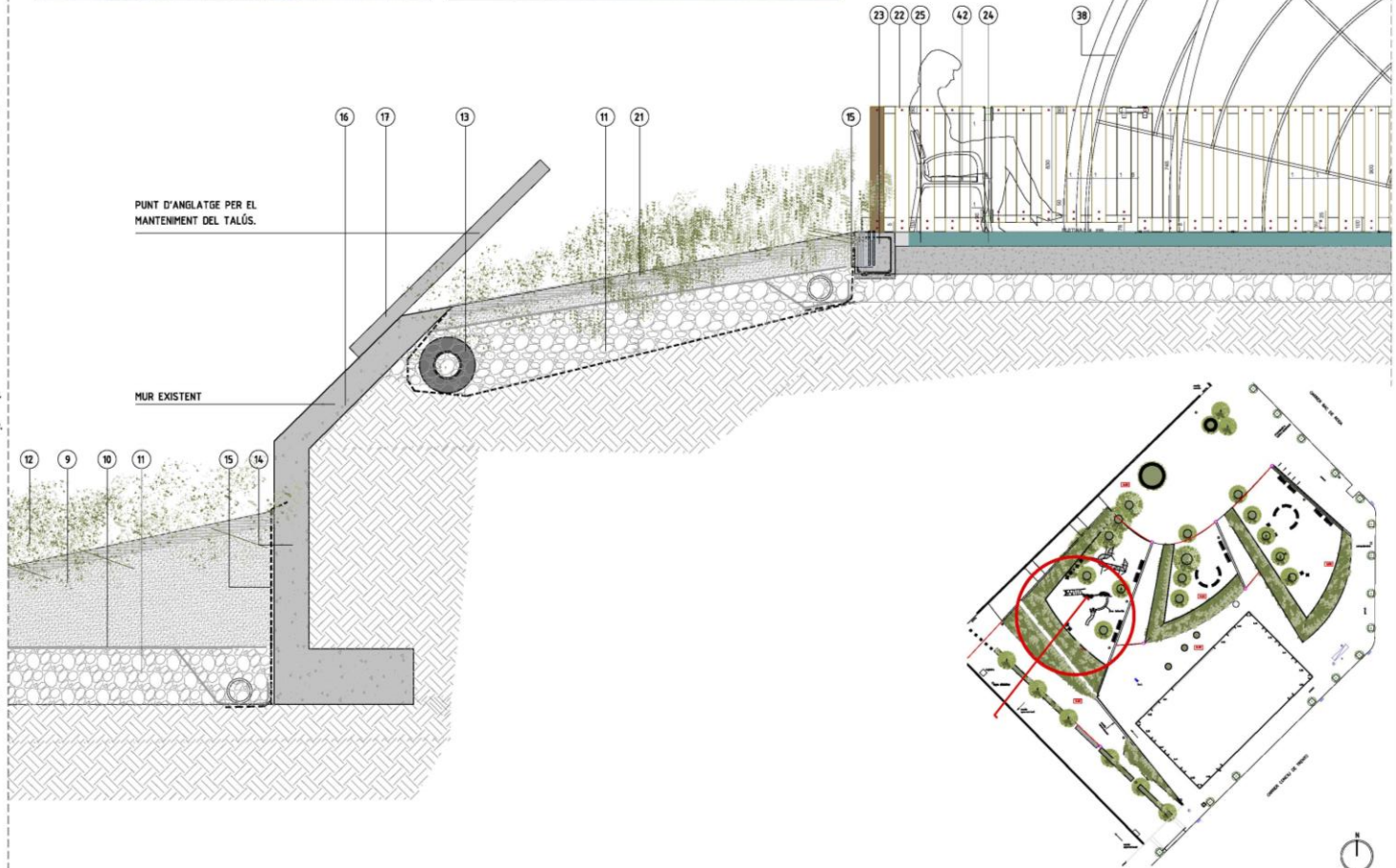
Proposta





Proposta

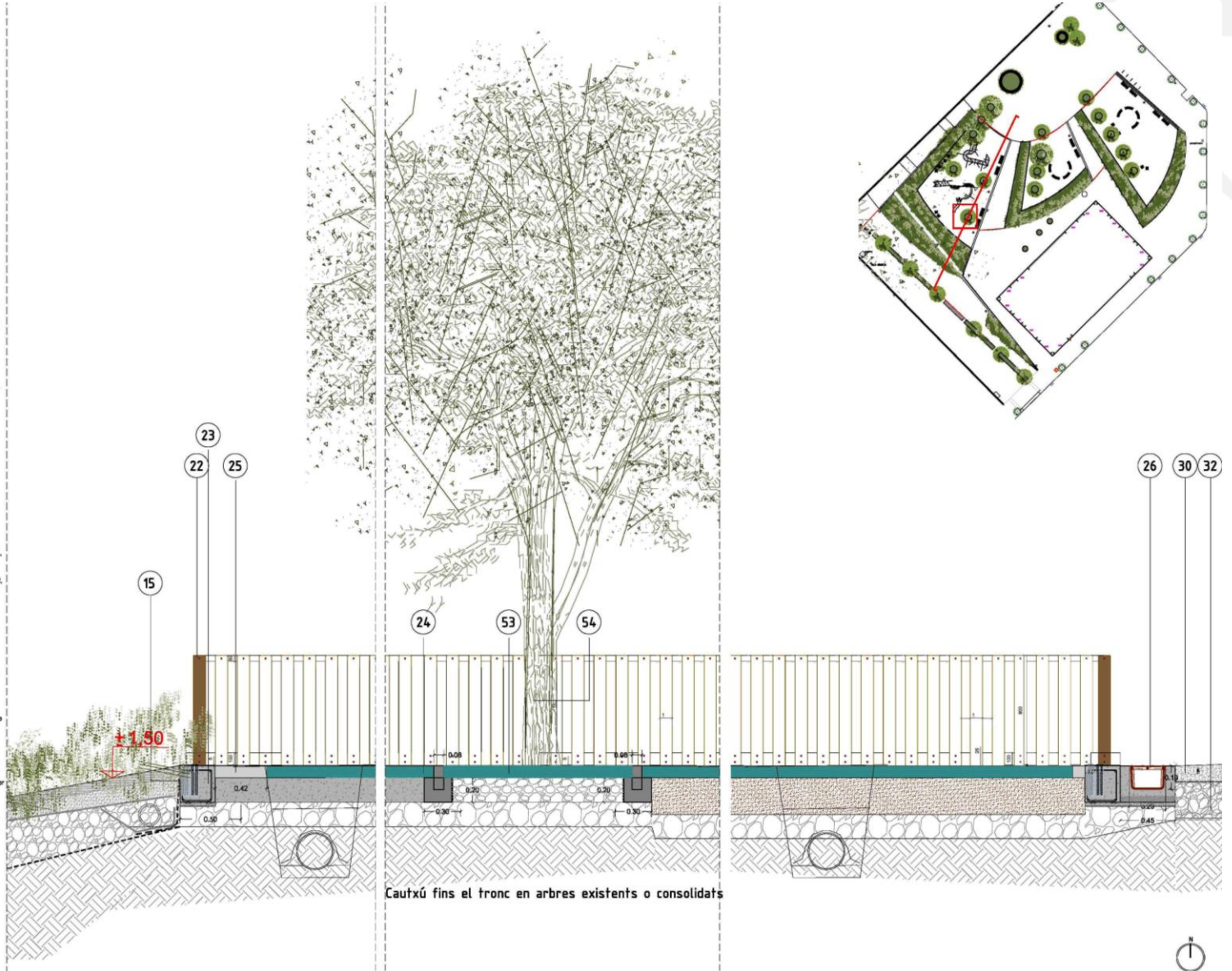
- 1- Paviment de formigó amb quars
- 2- Formigó de neteja
- 3- Capa de morter anclat
- 4- Llosa de formigó existient (se reparar rasat)
- 5- Tub de xarxa de sanejament existient avialable
- 6- Ternery compactat
- 7- Escorçol de xapa d'acer galvanitzat recte e=10mm
- 8- Dau de formigó de 30x32cm amb capa de formigó de neteja e=5cm
- 9- Substrat vegetal e=10cm
- 10- Geotextil
- 11- Orives e=30cm
- 12- Parets de base de fusta i barbacanes de fusta laminada
- 13- Drenatge amb tub ranurat de PVC de ø160mm amb protecció geotèxtil correctament instal·lat
- 14- Llimita drenant de polietilè
- 15- Tst la acústica
- 16- Mur de formigó existient
- 17- Barrera existient de ferro galvanitzat per pintar
- 18- Ranzar
- 19- Tub drenant zones talús ø30cm
- 20- Llanera
- 21- Manta de coco
- 22- Tancament de balustrades de fusta tractada ø100mm x 900mm, amb cantells biselats de 10mm sobre pedra de 160x60mm
- 23- Dau de formigó de 40x30cm
- 24- Paviment de caubó e=10cm
- 25- Peça de formigó tipus talús de 30x10x60cm
- 26- Canal de recollida d'aigües metàl·lica de 3cm de longitud, ranurada d'acer galvanitzat de secció 100mm amb ranura de 100mm
- 27- Escorçol existient de xapa d'acer galvanitzat corbat e=10mm per ø150mm
- 28- Escorçol existient de xapa d'acer galvanitzat corbat e=10mm per ø400mm
- 29- Mur de delimitació de les plataformes de formigó armat HA-30/P/20/18+Qe de 30cm d'ampada amb fonament de 60x40cm amb una armadura de rebota d'acer de ø12mm cada 20cm i estores del ø8mm cada 20cm
- 30- Paviment continu de formigó porosa drenant de 150mm de gruix amb porositat de 20% col·locat en capa uniforme inclòc estesa reglejat cunat i compactat
- 31- Paviment continu de formigó porosa drenant de 150mm de gruix amb porositat de 7% col·locat en capa uniforme inclòc estesa reglejat cunat i compactat
- 32- Estesa de grava per a drenatge de pedra granítica en tongada de 25cm amb arda de 10 a 20mm
- 33- Llimita geotèxtil per separar grava del ternery natural
- 34- Ternery natural compactat al 95% PM (P-72)
- 35- Paviment de peques prefabricades de formigó de 20x20x6cm
- 36- Columna cilíndrica d'alçada 7m segons normes ajuntament de Barcelona de color gris REX, 8007(P-109) amb 2 o 3 projectors
- 37- Projector amb suport-conòic òptic Invarc d'alumini,vidre lencament sòlid òptic trenpat incolor de ø=4mm doble orientabilitat òptica de elevació distribució ø300mm LED SINGLE CHIP-3000K-38W 3790m-ÒPTICA VIÀRIA ST1.2
- 38- Joc infantil ref. EV 2798 estructura de joc continu INCLUSIU, format per un arc frontal de tub rodó ø127mm i gruix de parat 3,1mm personalitzables en 31 colors
- 39- Joc infantil MOBILUS ref IP 1402,joc independent MOBILUS 12, tripod existient d'alumini anoditzat amb preses antideslizants costats del joc, per a nens/nenes de 5 a 12 anys, certificat TÜV-EN-1176,estructura d'acer galvanitzat en caubó i amb protecció Pro Shield 31 colors
- 40- Barbacana corva ref. LV9810b de la serie VERA SOLO de mm04, mides 500x445x1495mm (90°),estructura d'acer galvanitzat,salient de tacons al trèvol de fusta de pi lacada
- 41- Barbacana corva ref. LV9810a de la serie VERA SOLO de mm04, mides 500x445x1495mm (90°),estructura d'acer galvanitzat,salient de tacons al trèvol de fusta tropical jatava
- 42- Cadre de tacons de fusta tropical de 60cm de longitud, amb protecció fungicida insecticida i hidròfuga,acabat incolor amb respatfer,suports i recolzabragos de fusta,col·locada amb fraccions mecàniques
- 43- Aparcament de bicicletes individual,de tub d'acer inoxidable de ø48x1,5mm, en forma d'U invertida, de 75cm d'alçada sobre el paviment, 20 cm per escarçol, amb dues anelles embolitorres i 75 cm d'ampada,col·locat encastrat al paviment
- 44- Foró existient a nova ubicació,paviment estret i acoblat a store (p-141)
- 45- Barana d'acer galvanitzat a passadís de ø50mm rodó d'acer inoxidable
- 46- Barana d'acer galvanitzat,amb passadís rodó d'acer inoxidable 1.4401 (AISI 316),traverseu inferior i superior de L 40x20,muntants de T 10-6 cada 120cm i plató de malla d'acer de 50x20mm i gruix de 1000mm d'ègüla,fruste mecànicament a fobra amb tac d'acer,volandera i femella (P-22)
- 47- Llosa d'acer encastrat en mur i fixada al encastrat i empotrada al formigó 5mm i enmassada a la cara exterior de mides 15x10x1cm protegides amb tractament de pintura específic contra engrunes i grafitis tipus LG
- 48- Llosa d'acer encastrat en mur i fixada al encastrat i empotrada al formigó 5mm i enmassada a la cara exterior de mides 8x3x0,5cm protegides amb tractament de pintura específic contra engrunes i grafitis tipus LG
- 49- Atràs Liquidambar
- 50- Paviment de porcel de 20x20
- 51- Guai, figura i embornat
- 52- Peques de paviment pedatats





Proposta

- 1- Paviment de formigó amb quars
- 2- Formigó de reteja
- 3- Capa de morter e=3cm
- 4- Línia de formigó existent (es repirà l'asfalt)
- 5- Tub de xarxa de sanejament existent, avarable
- 6- Terreny compactat
- 7- Encintat de xapa d'acer galvanitzat recte e=10mm
- 8- Dau de formigó de 30x30cm amb capa de formigó de reteja e=5cm
- 9- Substrat vegetal e=10cm
- 10- Geotextil
- 11- Grava e=30cm
- 12- Plantes de base de heura i arbutanes de tipus lentana
- 13- Drenatge amb tub ranurat de PVC de 180mm amb protecció geotextil correctament instal·lat
- 14- Llàmina drenant de polietilè
- 15- Tal la sol·licita
- 16- Mur de formigó existent
- 17- Barana existent de ferro galvanitzat per pintar
- 18- Tub drenant zones talús a30cm
- 20- Lantana
- 21- Manta de coco
- 22- Tancament de balustrades de fusta tractada e100mm x 900mm, amb carrel·la bixalata de 10mm sobre pleira de 1600mm
- 23- Dau de formigó de 40x30cm
- 24- Paviment de caudú e=10cm
- 25- Paga de formigó tipus tauó de 30x10x6cm
- 26- Canal de recollida d'aigües metàl·lica de 3m de longitud, ranurada d'acer galvanitzat, de secció 100mm amb ranura de 100mm
- 27- Escocell enclimat de xapa d'acer galvanitzat corbat e=10mm per e=150cm
- 28- Escocell enclimat de xapa d'acer galvanitzat corbat e=10mm per e=100cm
- 29- Muret de delimitació de les plataformes de formigó armat HA-30/P1 20/10+Ca de 30cm d'amplada amb fonament de 60x60cm amb una armadura de rotella d'acer de e12mm cada 20cm i rebrotat de adreix cada 20cm
- 30- Paviment continu de formigó porós drenant de 150mm de gruix amb porositat de 20% col·locat en capa uniforme inclosa estassa regijet curat i compactat
- 31- Paviment continu de formigó porós drenant de 150mm de gruix amb porositat de 0% col·locat en capa uniforme inclosa estassa regijet curat i compactat
- 32- Estassa de grava per a drenatge de pedra granítica en longituds de 25cm amb àrids de e10 a 20mm
- 33- Llàmina geotextil per separar grava del terreny natural
- 34- Terreny natural compactat al 90% (P-72)
- 35- Paviment de peques prefabricades de formigó de 20x20x6cm
- 36- Colomes cilíndrics d'alçada 7m segons normes ajuntament de Barcelona de color gris REL (6007(P-109) amb 2 a 3 projeccions
- 37- Projector amb suport-cos tipic llum: d'Alumini, vidre tancament aèlic trempat incolor de e=4mm doble orientabilitat òptica de elevada distribució a380mm LED SINGLE CHIP-3000K-36W 3790lm-ÒPTICA VIÀRIA ST1 2 Joc infinat rel. EV 2788 estructura de joc continu INCLIBLU format per un arc principal de tub rodó e127mm i gruix de parell 3,1mm personalitzables en 31 colors
- 39- Joc infinat MOBILIS, rel. IP 1402, joc independent MOBILIS 12, teparador ondulat d'alumini anoditzat amb pressos ambdós costats del joc, per a mans/henes de 5 a 12 anys, certificat TÜV-EN-1176, estructura d'acer galvanitzat on cablet i amb protecció Pro Shield 31 colors
- 40- Banqueta corva rel. LVS810s de la serie VERA SOLO de mrcidà, mides 500x44x1460mm (RCP), estructura d'acer galvanitzat, existent de taules al través de fusta de pi lissat
- 41- Banqueta corva rel. LVS810s de la serie VERA SOLO de mrcidà, mides 500x44x1460mm (RCP), estructura d'acer galvanitzat, existent de taules al través de fusta de pi lissat
- 42- Cadres de llitons de fusta tropical de 68cm de llargada, amb protecció fungicida i insecticida i hidròfuga, acabat incolor, amb respatller suport i recobrints de fusta, col·locats amb fraccions mecàniques
- 43- Aparcament de bicicletes individual, de tub d'acer inoxidable de e48x1,5mm, en forma d'U invertida, de 75cm d'alçada sobre el paviment i 20 cm per encostar, amb dues anelles embellidores i 175 cm d'amplada, col·locat encastat al paviment
- 44- Llaire existent a nova ubicació, prèviament enterrat i acompanyat a obra (p-154)
- 45- Barana d'acer galvanitzat amb passamà de e80mm rodó d'acer inoxidable
- 46- Barana d'acer galvanitzat amb passamà rodó d'acer inoxidable 1.4401 (AISI 316), travesser inferior i superior de L 40x20, muntants de T 70-8 cada 125cm i plati de malla d'acer de 50x50mm / gruix de 100cm / fragües, fusta mecànicament a fibra amb lac d'acer, voladors i fanel·la (P-22)
- 47- Llaire d'acer encastat en mur / fusta al encofrat i empostat al formigó 50cm i remada a la cara exterior de mides 15x10x1cm protegides amb tractament de pintura específic contra erganyines i grafitis tipus LG
- 48- Llaire d'acer encastat en mur / fusta al encofrat i empostat al formigó 50cm i remada a la cara exterior de mides 5x3x0,5cm protegides amb tractament de pintura específic contra erganyines i grafitis tipus LG
- 49- Arbre Lupatiller
- 50- Paviment de panot de 20x20
- 51- Cua, rigla i embornal
- 52- Peques de paviment podalic
- 53 - Malla enherbe i encostrat e= 10cm
- 54 - Arbre existent Tulper

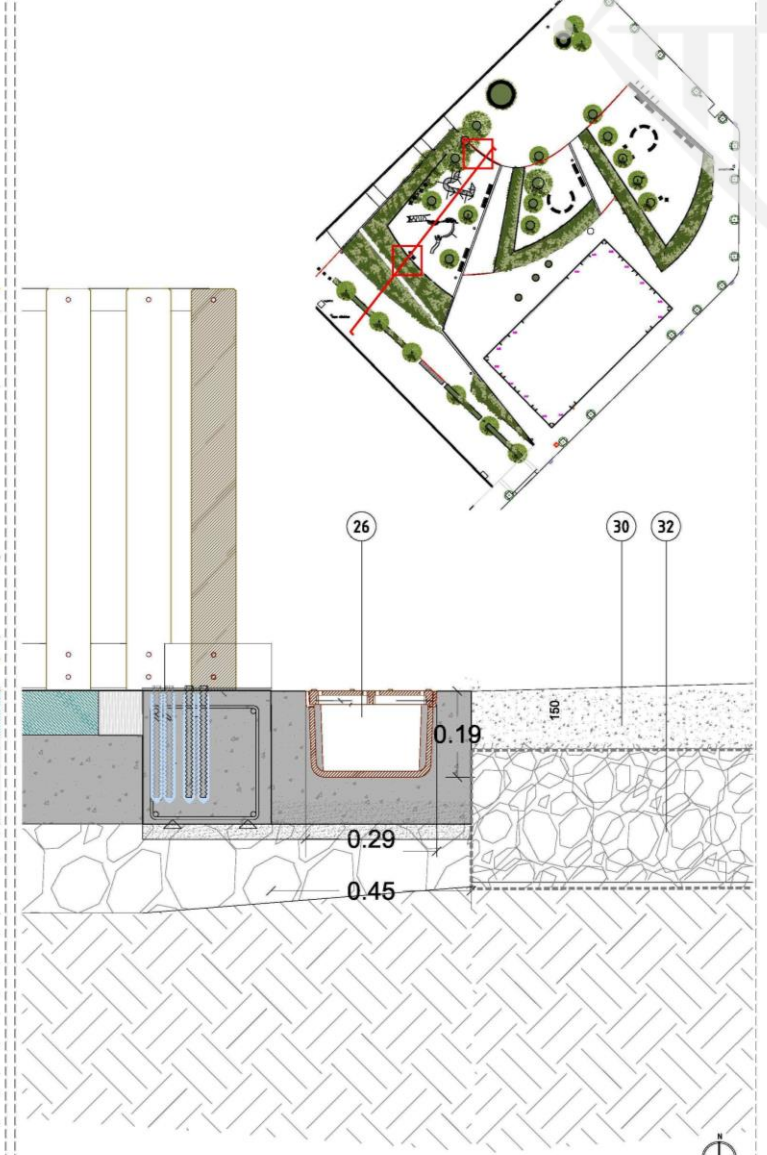
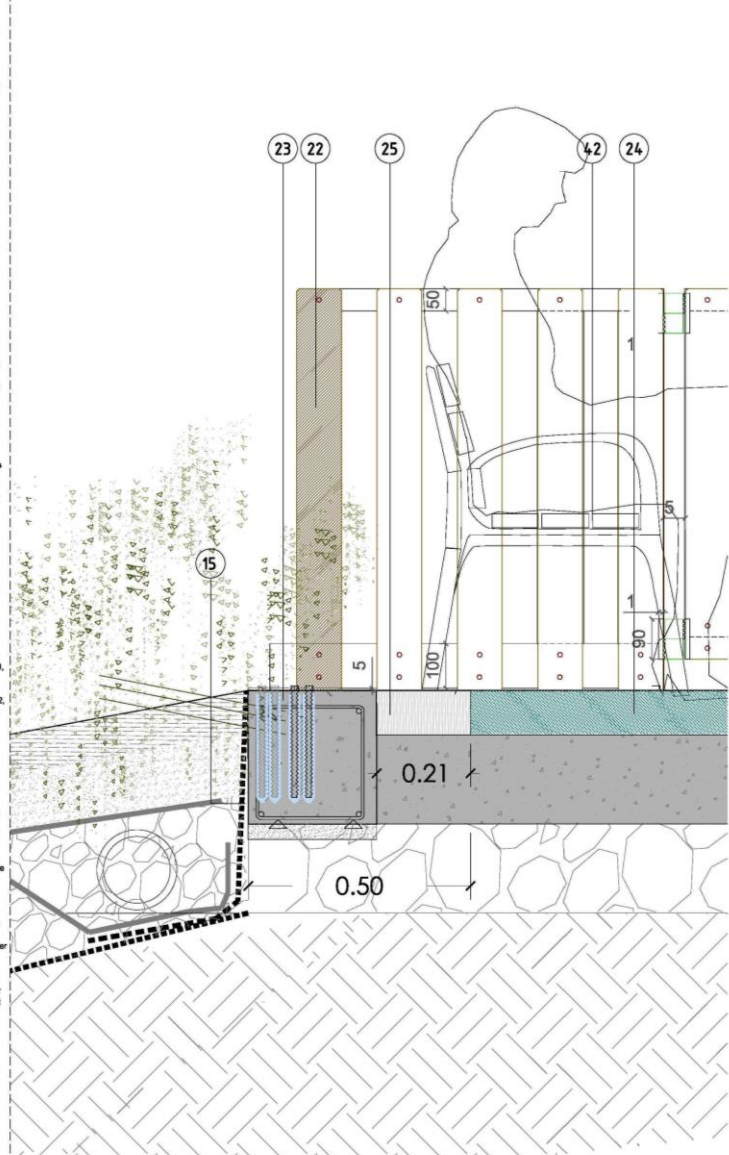


Cautxú fins el tron en arbres existents o consolidats



Proposta

- 1- Paviment de formigó amb quars
- 2- Formigó de neteja
- 3- Capa de morter e=3cm
- 4- Lloses de formigó existents (se requirirà fixació)
- 5- Tub de xarxa de sanejament existent avariable
- 6- Terreny compactat
- 7- Encontrat de saps d'acer galvanitzat recte e=10cm
- 8- Dia de formigó de 30x20cm amb capa de formigó de neteja e=5cm
- 9- Substrat vegetal e=10cm
- 10- Geotèxtil
- 11- Graves e=30cm
- 12- Parets de basa de heura i arbusts de tipus lentana
Drecció amb tub ramal de PVC de ø100mm amb protecció geotèxtil correctament instal·lat.
- 13- Làmina drenant de polietilè
- 14- Tal·la autèntica
- 15- Mur de formigó existents
- 17- Barana existent de ferro galvanitzat per pintar
- 18- Romant
- 19- Tub drenant zones talús ø30cm
- 20- Lantana
- 21- Mantla de coco
- 22- Tanca ment de balustrada de fusta tractada ø100mm x 900mm, amb cantelles biselades de 10mm sobre pedra de 160x80mm
- 23- Dia de formigó de 40x20cm
- 24- Paviment de caubó e=10cm
- 25- Peça de formigó tipus taüll de 30x10x8cm
- 26- Canal de recollida d'aigües metàl·lica de 3m de longitud i anivellada d'acer galvanitzat, de secció 100mm amb ramura de 100mm
- 27- Escocell encunat de saps d'acer galvanitzat corbat e=10mm per ø150cm
- 28- Escocell encunat de saps d'acer galvanitzat corbat e=10mm per ø100cm
- 29- Muntatge de delimitació de les plataformes de formigó armat HA-30/PI 20/lla+Ca. de 30cm d'amplada amb fonament de 60x40cm amb una armadura de rodons d'acer de ø12mm cada 20cm i estribe del ø6mm cada 20cm
- 30- Paviment continu de formigó portat drenant de 150mm de gruix amb porositat de 20% col·locat en capa uniforme inclosa estresa regijet curat i compactat
- 31- Paviment continu de formigó portat drenant de 150mm de gruix amb porositat de 0% col·locat en capa uniforme inclosa estresa regijet curat i compactat
- 32- Estesa de grava per a drenatge de pedra granítica en longitud de 25cm amb àrids de ø10 a 20mm
- 33- Làmina geotèxtil per separar grava del terreny natural
- 34- Terreny natural compactat al 95% (PM ø1-75)
- 35- Paviment de peces polidivulades de formigó de 20x20x8cm
- 36- Columna cilíndrica d'alçada 7m segons normes ajustament de Baranera de color gris REL 9007(IP-108) amb 2+3 projectors
- 37- Projector amb suport-cos òptic Invarc d'al·luminí, vidre lencament el·líptic temporal Incolor de òptica doble orientabilitat òptica de elevada distribució ø380mm LED SINGLE CHP-3000K-38W 3790m-ÒPTICA VÀRIA ST1.2
- 38- Joc infantil ref. EV 2758 estructura de joc continu INCLUSIU, format per un arc principal de tub rodó ø120mm i grua de parat 3,1mm personalitzables en 31 colors
- 39- Joc infantil MOBILUS ref IP 1402 joc independent MOBILUS 12, trepador ondulat d'al·luminí encolat amb preses antideslizants costats del joc, per a nenes/nenes de 5 a 12 anys, certificat TÜV-FH-1176, estructura d'acer galvanitzat en nallet i amb protecció Pro Shield 31 colors
- 40- Barqueta corva ref. LV9510b de la sèrie VERA SOLO de mmòtil·l·mides 500x44x146mm (90°), estructura d'acer galvanitzat, esent de taulella al través de fusta de pi lacada
- 41- Barqueta corva ref. LV9510c de la sèrie VERA SOLO de mmòtil·l·mides 500x44x146mm (90°), estructura d'acer galvanitzat, esent de taulella al través de fusta tropical javana
- 42- Cadre de fustons de fusta tropical de 68cm de longitud, amb protecció fungicida i insecticida i hidròfuga, acabat incolor, amb raspallier suport i recolzadors de fusta, col·locada amb fustons modulars
- 43- Aparcament de bicicletes individual de tub d'acer inoxidable de ø48x1,5mm, en forma d'U invertida, de 75cm d'alçada sobre el paviment i 20 cm per encastar, amb dues anelles embolcades i 75 cm d'amplada, col·locat encunat al paviment
- 44- Font existent a nova ubicació, previlament estreta i acceptada a lora (ø=14)
- 45- Barana d'acer galvanitzat amb passador de ø50mm rodó d'acer inoxidable
- 46- Barana d'acer galvanitzat amb passador rodó d'acer inoxidable 1.4401 (AISI 316), travesser inferior i superior de L 40x20, muntants de T 70+8 cada 125cm i platió de malla d'acer de 50x20mm i gruix, de 100cm d'espina, fixada mecànicament a l'obra amb sac d'acer inoxidable i fons (F-22)
- 47- Lletxa d'acer encastat en mur i fixada al encontrat i empostada al formigó 5cm i enrasada a la cara exterior de mides 15x10cm protegides amb tractament de pintura específica contra enganxos i grafitis tipus LG
- 48- Lletxa d'acer encastat en mur i fixada al encontrat i empostada al formigó 5cm i enrasada a la cara exterior de mides 5x10x3,5cm protegides amb tractament de pintura específica contra enganxos i grafitis tipus LG
- 49- Aigua Liquidimbar
- 50- Paviment de parot de 20x20
- 51- Guai, rigola i embornat
- 52- Peçes de paviment podotàtil





Proposta





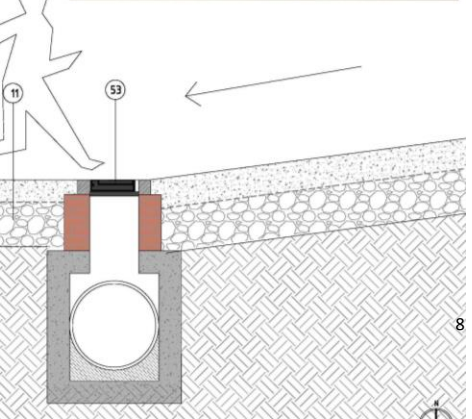
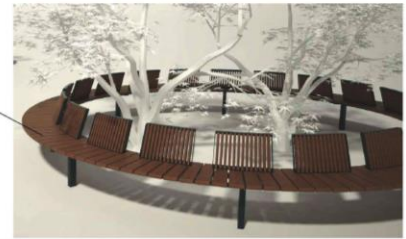
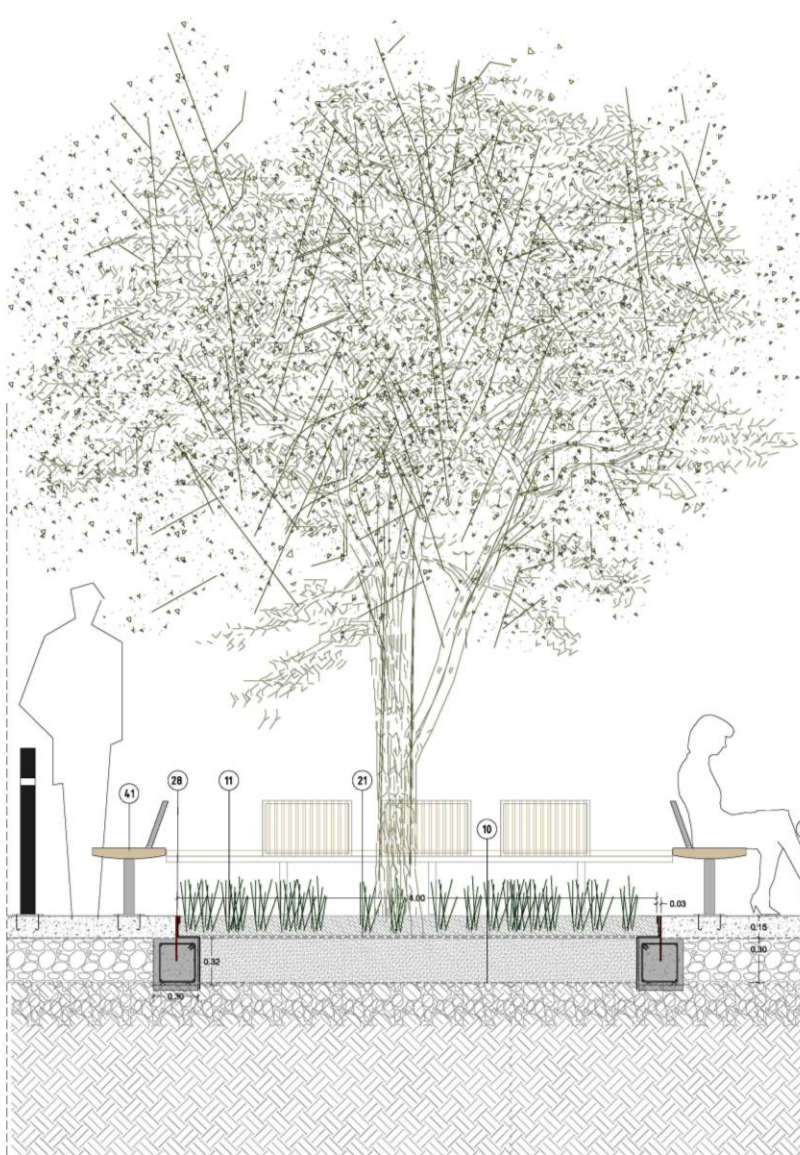
Proposta





Proposta

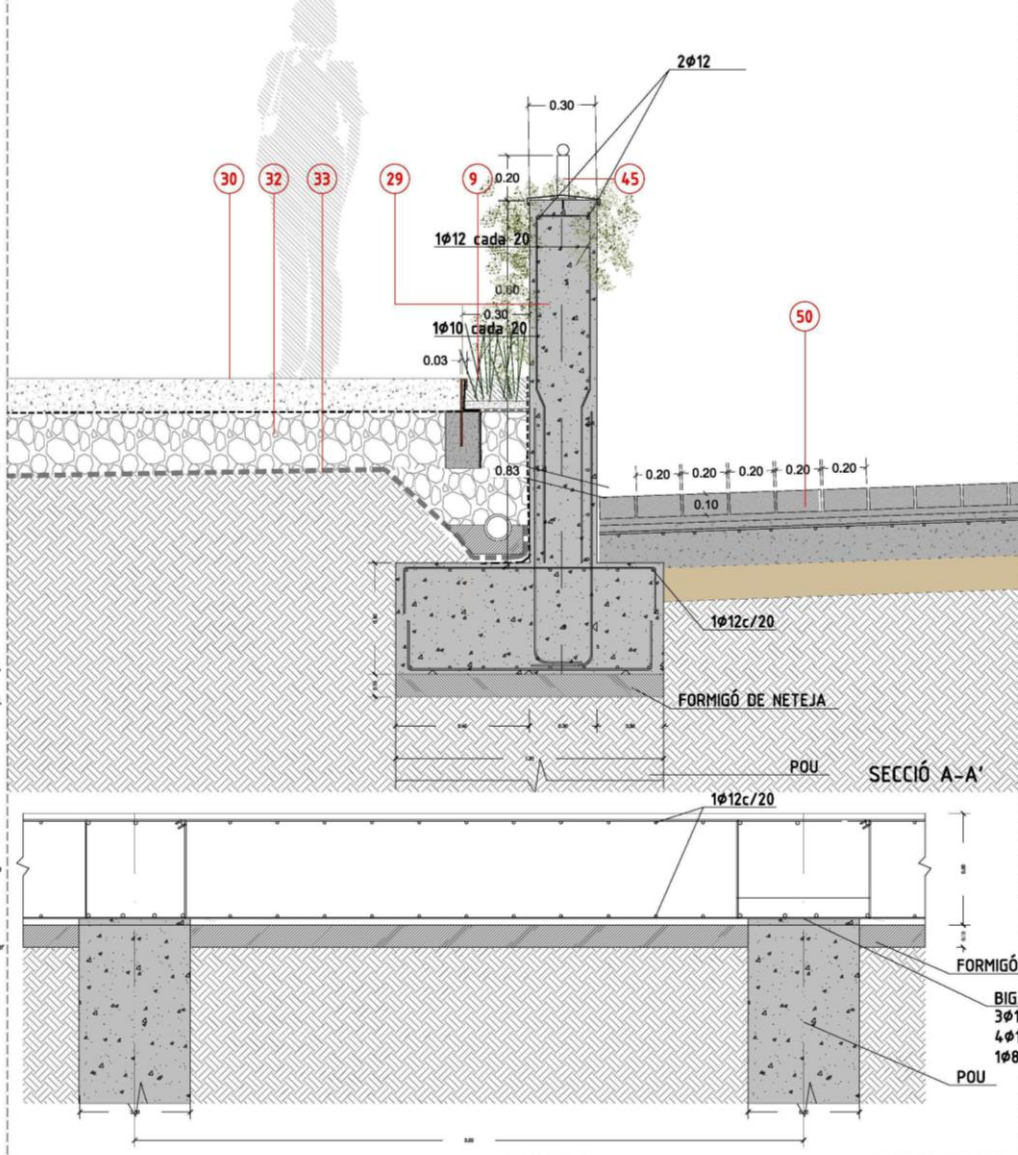
- 1- Paviment de formigó amb quars
- 2- Formigó de neteja
- 3- Capa de morter e=3cm
- 4- Llosa de formigó existent (es reprirà fassat)
- 5- Tub de xarxa de sanejament existent avariable
- 6- Terreny compactat
- 7- Enciment de capa d'acer galvanitzat recte e=10mm
- 8- Dau de formigó de 30x32cm amb capa de formigó de neteja e=5cm
- 9- Substrat vegetal e=10cm
- 10- Geotextil
- 11- Grava e=30cm
- 12- Parets de base de heura i tortulades de tipus lantana
- 13- Drenatge amb tub ranurat de PVC de e=160mm amb protecció geotèxtil correctament instal·lat
- 14- Làmina drenant de polietilè
- 15- Tel·la asfàltica
- 16- Mur de formigó existent
- 17- Barana existent de ferro galvanitzat per pintar
- 18- Roman
- 19- Tub drenant zones talús e=30cm
- 20- Lantana
- 21- Manta de coco
- 22- Tancament de balustrades de fusta tractada e=100mm x 900mmL amb cantells bisellats de 10mm sobre platina de 100x60mm
- 23- Dau de formigó de 40x30cm
- 24- Paviment de casidó e=10cm
- 25- Peça de formigó tipus talud de 30x10x60cm
- 26- Canal de recollida d'aigua metàl·lica de 30cm de longitud,ranurada d'acer galvanitzat de secció 100mm amb ranura de 100mm
- 27- Escocell enciment de capa d'acer galvanitzat cortat e=10mm per e=150cm
- 28- Escocell enciment de capa d'acer galvanitzat cortat e=10mm per e=400cm
- 29- Muret de delimitació de les plataformes de formigó armat HA-30/PV 20/1a+Ca de 30cm d'amplada amb fonament de 60x40cm amb una armadura de rodons d'acer de e=12mm cada 20cm i estribe de alferm cada 20cm
- 30- Paviment continu de formigó portà drenant de 150mm de gruix amb porositat de 20% col·locat en capa uniforme incòda estessa regiat i curat i compactat
- 31- Paviment continu de formigó portà drenant de 150mm de gruix amb porositat de 0% col·locat en capa uniforme incòda estessa regiat i curat i compactat
- 32- Estessa de grava per a drenatge de pedra granítica en longituds de 25cm amb brids de e=10 a 20mm
- 33- Làmina geotèxtil per separar grava del terreny natural
- 34- Terreny natural compactat al 90% PM (P-27)
- 35- Paviment de peces prefabricades de formigó de 20x20x6cm
- 36- Columna cilíndrica d'alçada 7m segons normes ajuntament de Barcelona de color gris REL 9007(P-109) amb 2 o 3 projectors
- 37- Projector amb suport-cos òptic Inarc d'alt llumí,vidre tancament sòlid càptic temps interior de e=4mm doble orientabilitat òptica de elevada distribució e=380mm LED SINGLE CHIP-3000K-38V 3790m-ÒPTICA VIÀRIA ST1.2
- 38- Joc infantil ref. IV 2768 estructura de joc continu INCLUSI, format per un arc principal de tub rodó e=127mm i gruix de parel 3,1mm personalitzables en 31 colors
- 39- Joc infantil MOBILUS ref.P 1402,joc independent MOBILUS 12, trepador ondulat d'alt llumí anoditzat amb preses ambdós costats del joc, per a nenes/homes de 5 a 12 anys,certificat TÜV-EN 1176,estructura d'acer galvanitzat en cable i amb protecció Pro Shield 31 colors
- 40- Banquets corva ref. LV5810b de la serie VERA SOLO de mmx0,mitdes 500x44x1495mm (90°),estructura d'acer galvanitzat,seient de tubular al trevle de fusta de pi llocada
- 41- Banqueta corva ref. LV5810b de la serie VERA SOLO de mmx0,mitdes 500x44x1495mm (90°),estructura d'acer galvanitzat,seient de tubular al trevle de fusta tropical jativa
- 42- Cadre de llitons de fusta tropical de 68cm de llargària,amb protecció fungicida i insecticida i hidròfuga,acabat incolor amb respallat avorrit i recolzabragos de fusta,col·locada amb fixacions mecàniques
- 43- Aparcament de bicicletes individual,de tub d'acer inoxidable de e=84,5mm, en forma d'U invertida, de 75cm d'alçada sobre el pavimet i 20 cm per encastrar, amb anelles embelleïdores i 75 cm d'amplada,col·locat encastrat al pavimet
- 44- Font existent a nova ubicació,previlmet estreta i acoplada a obra (p-154)
- 45- Barana d'acer galvanitzat amb passadà de e=50mm rodó d'acer inoxidable
- 46- Barana d'acer galvanitzat amb passadà rodó d'acer inoxidable 1.4401 (AISI 316),travesser inferior i superior de L 40x20,mutants de T 70 a cada 125cm i plati de malla d'acer de 50x25mm i gruix de 100mm d'alçaria,fixada mecànicament a fobra amb lac d'acer,volderes i femella (P-22)
- 47- Llosa d'acer encastrat en mur i fixada al encofrat i empotrada al formigó 5cm i enmassada a la cara exterior de mitdes 15x10x1cm protegides amb tractament de pintura específic contra enganxines i graffis tipus LG
- 48- Llosa d'acer encastrat en mur i fixada al encofrat i empotrada al formigó 5cm i enmassada a la cara exterior de mitdes 15x10,5cm protegides amb tractament de pintura específic contra enganxines i graffis tipus LG
- 49- Adre Lapidari
- 50- Paviment de panot de 20x20
- 51- Dual, rigola i embornal
- 52- Peçes de pavimet podotactil





Proposta

- 1- Paviment de formigó amb cures
- 2- Formigó de neteja
- 3- capa de morter e=3cm
- 4- Línia de formigó existent (se replà l'assalt)
- 5- Tub de xarxa de sanejament existent avarable
- 6- Teranyí compactat
- 7- Encintat de xapa d'acer galvanitzat recia e=10mm
- 8- Dau de formigó de 30x30cm amb capa de formigó de neteja e=5cm
- 9- Substrat vegetal e=10cm
- 10- Geotextil
- 11- Graves e=30cm
- 12- Planter de base de heura i arbustives de tipus lentana
- 13- Drainatge amb tub reventat de PVC de e=10mm amb protecció geotèxtil correctament instal·lat
- 14- Làmina drenant de polietilè
- 15- Tal la solutació
- 16- Mur de formigó existent
- 17- Barana existent de ferro galvanitzat per pintar
- 18- Morter
- 19- Tub d'evacuació zones talús e=30cm
- 20- Lantana
- 21- Manta de ocoo
- 22- Tancaament de balustrades de fusta tratada e=100mm x 900mm, amb cantelles biselades de 10mm sobre pleïna de 160x8mm
- 23- Dau de formigó de 40x30cm
- 24- Paviment de caudó e=10cm
- 25- Paça de formigó tipus tauó de 30x10x6cm
- 26- Canal de recollida d'aigües metàl·lic de 30cm de longitud, recanvia d'acer galvanitzat de e=0,3mm amb ranura de 100mm
- 27- Escocell encintat de xapa d'acer galvanitzat corbat e=10mm per e=150cm
- 28- Escocell encintat de xapa d'acer galvanitzat corbat e=10mm per e=400cm
- 29- Mur de delimitació de les plataformes de formigó armat HA-30/P/20/II+Ca de 30cm d'amplada amb fonament de 60x40cm amb una armadura de rotors d'acer de e=12mm cada 20cm i estriots de e=8mm cada 20cm
- 30- Paviment continu de formigó grade drenant de 150mm de gruix amb porositat de 20% col·locat en capa uniforme inclosa estelles regielat cursal i compactat
- 31- Paviment continu de formigó grade drenant de 150mm de gruix amb porositat de 0% col·locat en capa uniforme inclosa estelles regielat cursal i compactat
- 32- Cames de grava per a drenatge de pedra granítica en longituds de 30cm amb àrids de e=10 a 20mm
- 33- Làmina geotèxtil per separar grava del terreny natural
- 34- Teranyí natural compactat al 95% (P-72)
- 35- Paviment de paça prebaltada de formigó de 20x20x6cm
- 36- Columna d'indústria d'alçada 7m segons normes ajustament de Barcelona de color gris REL 9007P-109 amb 2 o 3 projectors
- 37- Projector amb suport-cosòptic Inarc d'al·luminí, vidre tancaament s'elidit color transparent de e=6mm doble orientabilitat òptica de elevació distribuïda e=380mm LED SINGLE CHIP-3000K-3W 3790lm-ÒPTICA VÀRIA ST1.2
- 38- Joc infentí ref. EV 2758 estructura de joc continu INCLUBIU, format per un arc principal de tub rodó e=127mm i gruix de parel 3,1mm personalitzables en 31 colors
- 39- Joc infentí MOBILUS ref. IP 1402 joc independent MOBILUS 12, inspecció condició del terreny amb sensor de pressió ambidireccional costats del joc, per a menors de 5 a 12 anys, certificat TÜV-EN-1178, estructura d'acer galvanitzat en color i amb protecció Piro Shield 31 colors
- 40- Biquetes corbe ref. LV9610 de la sèrie VERA SOLO de mm3x, mides 500x44x1495mm (90°), estructura d'acer galvanitzat, sentent de taulella al trella de fusta i de pi lacat
- 41- Biquetes corbe ref. LV9610 de la sèrie VERA SOLO de mm3x, mides 500x44x1495mm (90°), estructura d'acer galvanitzat, sentent de taulella al trella de fusta tropical jativa
- 42- Cadira de història de fusta tropical de 55cm de llargària, amb protecció fungicida i insecticida i hidròfuga, acabat incolor amb repallier, suport i recol·lectors de fusta, col·locada amb traçadors mèdiques
- 43- Aparcament de bicicletes individual de tub d'acer inoxidable de e=48x1,6mm, en forma d'U invertida, de 75cm d'alçada sobre el paviment i 20 cm per encastat, amb dues anelles emboladores i 75 cm d'amplada, col·locat encastat al paviment
- 44- Font existent a nova ubicació, previamet extreta i acceptada a obra (p-16)
- 45- Barana d'acer galvanitzat amb passamà de e=50mm rodó d'acer inoxidable
- 46- Barana d'acer galvanitzat amb passamà rodó d'acer inoxidable i 4401 (AUS 316) bresser inferior i superior de L 40x20, muntada de T 70-8 cada 125cm i plati de malla d'acer de 50x50mm i gruix de 100cm d'espessor, fixada mecànicament a tubs amb tub d'acer, color blanc i format (P-22)
- 47- Lletxa d'acer encastat en mur i fuda al encintat i empedrat al formigó 5cm i enrasada a la cara exterior de mides 15x10cm protegides amb tractament de pintura específic contra enganxines i grafitis tipus LG
- 48- Lletxa d'acer encastat en mur i fuda al encintat i empedrat al formigó 5cm i enrasada a la cara exterior de mides 15x10cm protegides amb tractament de pintura específic contra enganxines i grafitis tipus LG
- 49- Adm. Lapidarim
- 50- Paviment de pedró de 20x20
- 51- Cua, rigola i embornal
- 52- Paça de paviment podtàctil



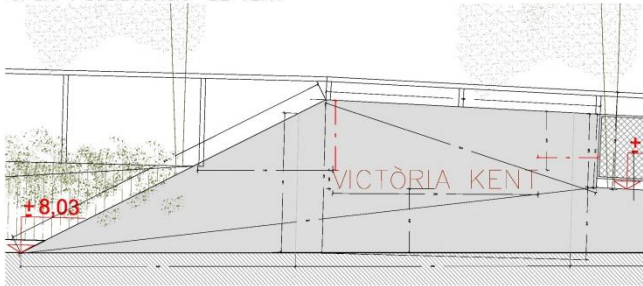
*LA FONDARIA DEL POU DEPENDRÀ DE LA FONDÀRIA DE L'ESTRAT RESISTENT



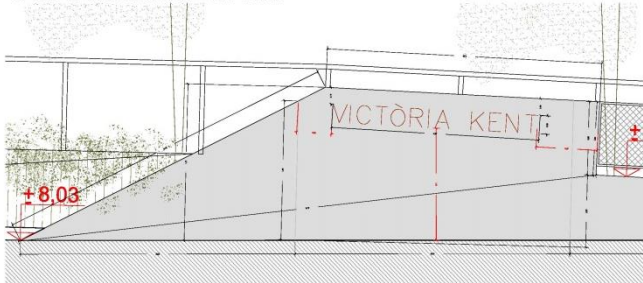


Proposta

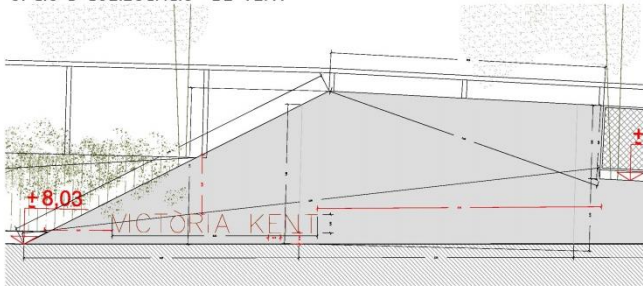
OPCIÓ 1 COL·LOCACIÓ DE TEXT



OPCIÓ 2 COL·LOCACIÓ DE TEXT

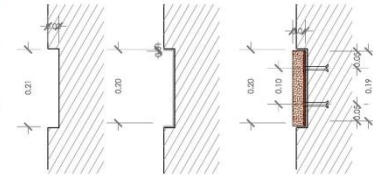


OPCIÓ 3 COL·LOCACIÓ DE TEXT

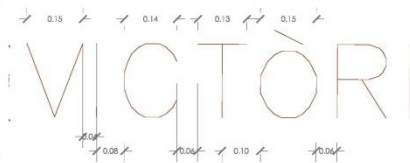


PLATAFORMA C juntes cada 3m

DETALL LLETRA

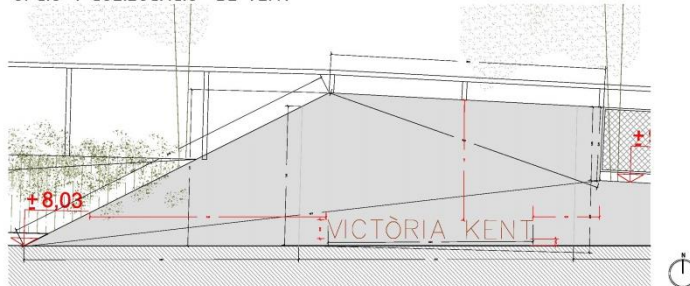


Secció e 1:5



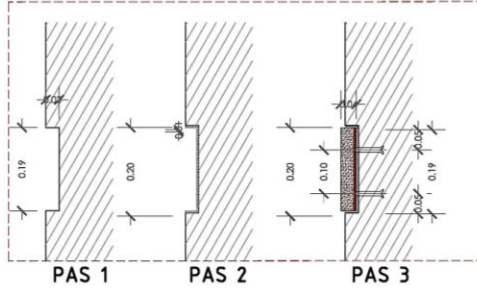
Alçat frontal e 1:5

OPCIÓ 4 COL·LOCACIÓ DE TEXT



Proposta

DETALL COL·LOCACIÓ LLETRA



Secció

E 1:5



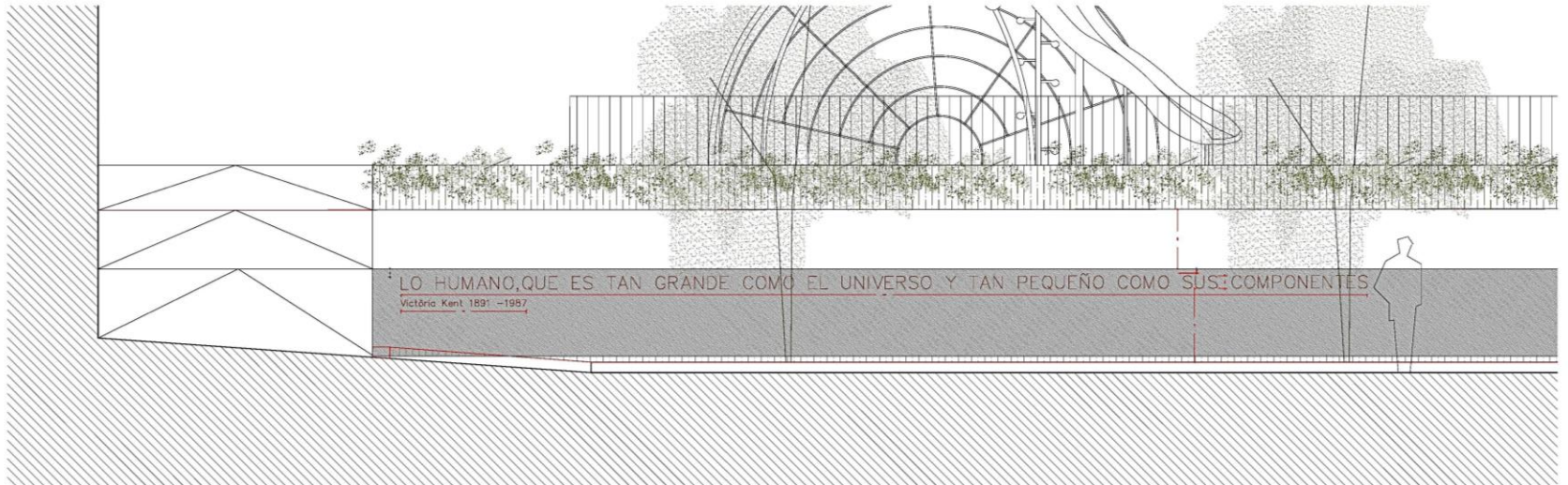
Alçat frontal

E 1:5



- 1- Tall radial a mur formigó armat existent
- 2- Col·locació de resines epoxídiques
- 3- Inserció de xapa/pletina metàl·lica amb resines epoxídiques

COL·LOCACIÓ FRASE





Proposta



03

Previsions

econòmiques i de calendari





Estat actual de l'actuació: Projecte en tramitació tècnica

Previsió de inici d'obres: Agost de 2018

Previsió de Finalització de les obres: Juny de 2019

Termini d'obres: 10 mesos

Pressupost estimat de l'actuació: 1.163.648,71€ (IVA inclòs)

Gràcies per la vostra col·laboració!



**Ajuntament
de Barcelona**