

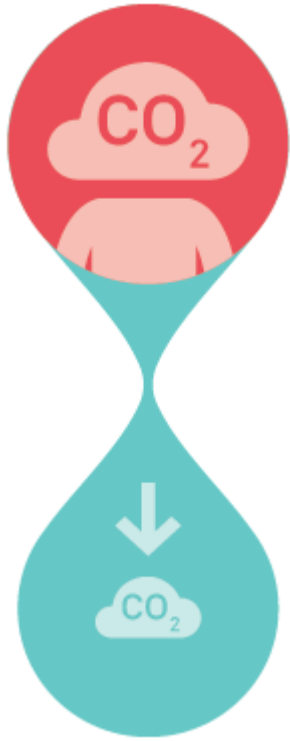
A large, stylized hourglass graphic that serves as a background for the right side of the slide. The top bulb is red and filled with white daisy flowers. The bottom bulb is purple and also filled with white daisy flowers. The narrow neck of the hourglass is white.

Seguiment del model per fer front a les desigualtats

Taula per l'Emergència
Climàtica
19/10/2022

TAULA PER L'EMERGÈNCIA CLIMÀTICA

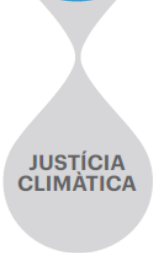
Desigualtats - seguiment



1. **Quin és l'objectiu?** Pla d'Acció per l'Emergència Climàtica
2. **On estem?** Alguns indicadors
3. **Què hem fet fins ara?** Accions destacades
4. **Què ens falta per fer?** Reptes i propers passos

1. Quin és l'objectiu?

Pla d'Acció per l'Emergència Climàtica



0 persones en situació de pobresa energètica

Cal avançar cap a una ciutat saludable, que garanteix la salut i el benestar de la ciutadania. Una ciutat socialment justa, que redueix les desigualtats. I una ciutat habitable, confortable i amb un espai públic de qualitat.



OBJECTIUS 2030

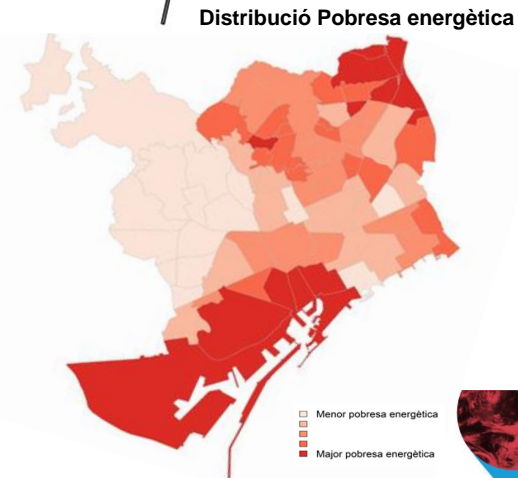
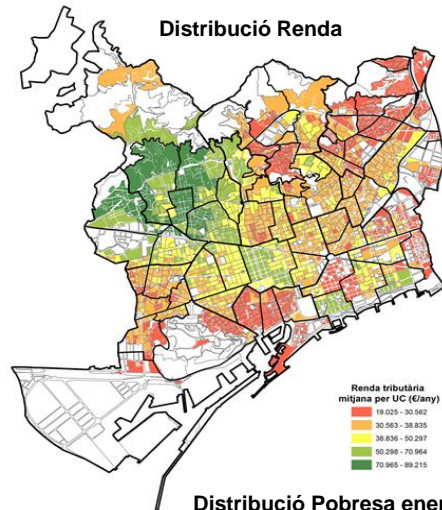
- 0 persones en situació de pobresa energètica.
- 100 % de la població a menys de 5 minuts a peu d'un espai refugi climàtic (equipaments o parcs urbans que proporcionen unes bones condicions de confort tèrmic i que poden acollir població sensible en casos de calor extrema).
- 10.000 habitatges/any rehabilitats.
- Millorar el confort tèrmic de 40 escoles públiques, 4 residències municipals de persones grans i 2 centres d'atenció precoç per a infants amb discapacitat.
- 1 espai de joc d'aigua per districte.



2. On estem?

Alguns indicadors

- **24% població** Barcelona en situació de **pobresa energètica**
(Font: ASPB 2016)
- Persones en situació de **pobresa energètica** tenen al voltant de **2 vegades més mala salut percebuda i mala salut mental**
(Font: ASPB 2016)
- **95% població** Barcelona a **10 minuts com a màxim** d'un **refugi climàtic**. (**202 equipaments** el 2022).
(Font: Ajuntament de Barcelona 2022)
- **1.558 habitatges rehabilitats** amb criteris d'eficiència energètica. **Estalvis** entre el **30 i 60% del consum**
(Font: GBCe 2022)
- **23.297 talls evitats** pels **Punts d'Assessorament Energètic**
(Font: Ajuntament de Barcelona 2021)
- **50.000 persones** ateses per ajuts **d'alimentació i àpats servits**
(Font: Ajuntament de Barcelona 2021)
- **12,6% població** en situació **d'Inseguretad alimentària**
(Font: ASPB 2016)



3. Què hem fet fins ara?

Algunes accions destacades



Línia d'acció 1. **TENIR CURA DE TOTHOM**

- Implantació de 10 VilesVeïnes, per cuidar en xarxa i en proximitat
- Prova pilot per compartir energia solar de pèrgoles fotovoltaïques



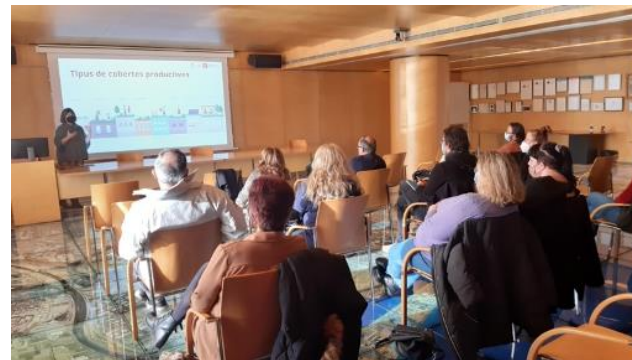
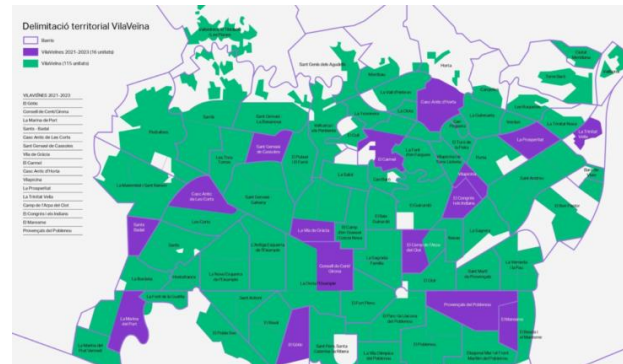
Línia d'acció 2. **SENSE TALLS**

- Formació als serveis d'atenció domiciliària
- Formació al personal dels PAES



Línia d'acció 3. **GARANTIR EL CONFORT TÈRMIC**

- Ampliació de la xarxa de refugis climàtics i noves escoles Refugi
- Millorar el confort tèrmic de 4 residències municipals, i 2 centres d'atenció precoç per a infants amb discapacitat



4. Què ens falta per fer?

Reptes, properes passes, projectes de futur

- Incrementar el pes de les **ajudes públiques** amb enfocament energètic
- Implantar **16 Viles veïnes Primavera 2023**
- Continuar treballant per millorar el **confort tèrmic dels grups més vulnerables** (Ex. projecte Residències, projecte Escoles Refugi)
- Crear el programa **“Barcelona, ciutat d’ombra”**
- Seguir promovent i prioritzant **l’autoproducció d’energia** provinent de fonts renovables i fer-la **accessible també a les llars vulnerables**
- Crear **figures d’acompanyament** que facilitin i aconsellin sobre les actuacions de **rehabilitació** a desenvolupar
- Avançar en la **garantia del dret a l’alimentació de forma inclusiva i digna**
- Promoure accions i acords per garantir l’abastament públic de **l’aigua potable** a la ciutat
- **Generar coneixement** sobre l’impacte diferenciat de la crisi climàtica sobre les dones i els col·lectius més vulnerables

