

# AEG DEL PARC DE SANT MARTÍ

PROJECTE PER A LA IMPLANTACIÓ D'UNA ZONA  
D'ESBARJO DE GOSSOS AL PARC DE SANT MARTÍ

15 de Març de 2018

---

# 01

## Informació general i objectius

- Emplaçament
- Estat actual
- Objectius





# Emplaçament





## Estat actual



Espai previst per a ubicar la nova àrea d'esbarjo de gossos, a la part plana del parc, entre el llac i el perllongació del carrer del Treball.

Actualment es troba sembrat amb gespa i dotat d'una quantitat important d'arbres, que en la seva majoria es preveu mantenir.



## Objectius

### Explicació general

- Objectiu 1: Implantació d'una nova àrea d'esbarjo per a gossos al Parc de Sant Martí, regularitzant l'ús actual que se'n fa i adaptant la nova zona amb elements adaptats per a gossos creant un espai còmode que afavoreixi la realció entre animals i veïns.
- Objectiu 2 : Oferir un doble recinte delimitat en el seu perímetre i amb accessos independents, que permeti la separació de gossos petits i la resta d'animals, que resti ben il·luminat, dotat d'una xarxa de reg per a la neteja de l'espai i amb un paviment adequat per a gossos i persones.
- Objectiu 3: Equipar la nova àrea amb elements de mobiliari urbà adaptats per al joc dels gossos acompanyats de zones d'estada per a les persones
- Objectiu 4: Compatibilitzar la nova àrea d'esbarjo amb la futura urbanització de l'accés a l'estació de la Sagrera

# 02

## Proposta

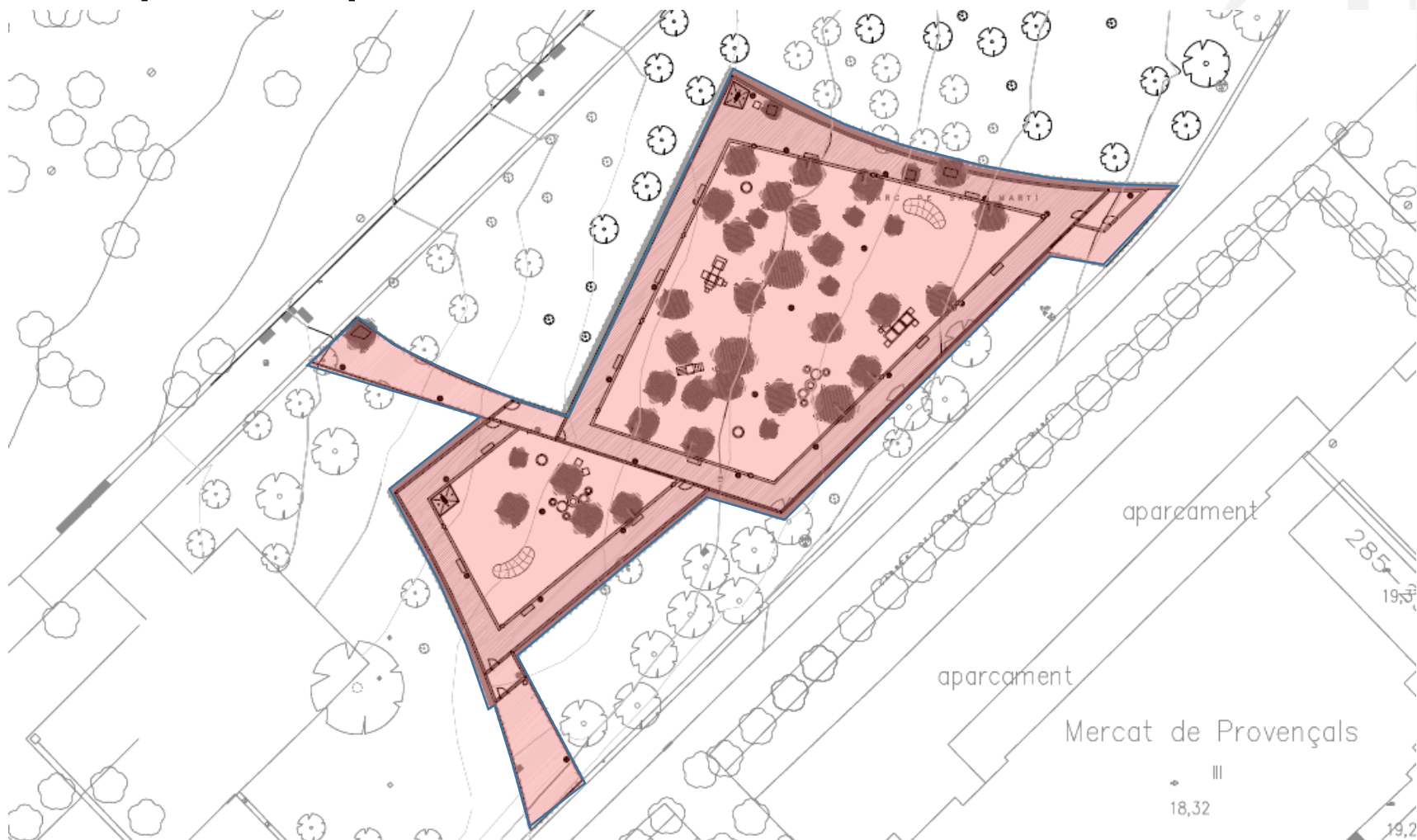
- Planta general proposta
- Planta de superfícies
- Accessos
- Proposta paviments
- Proposta de plantacions
- Proposta de mobiliari



## Proposta : Planta general



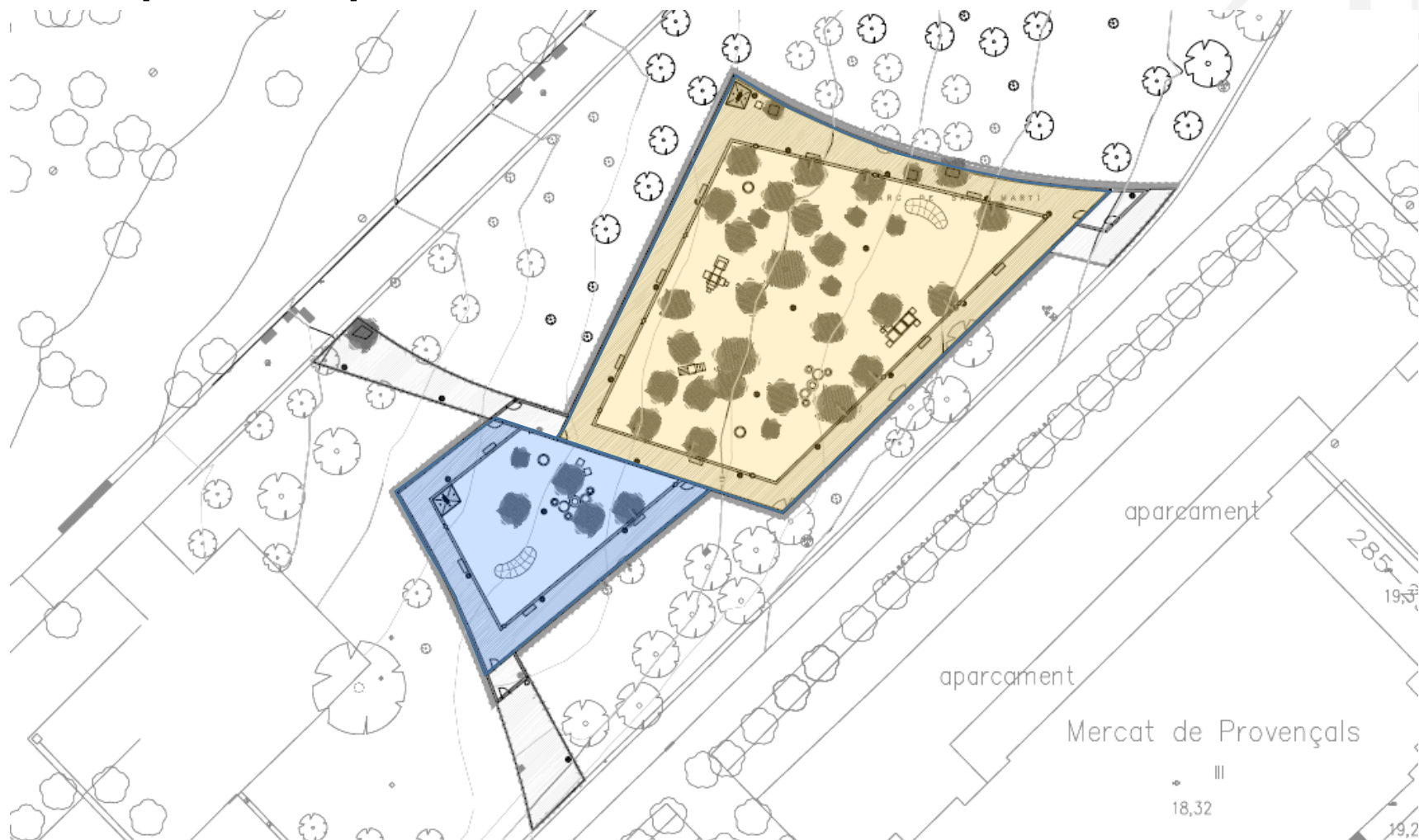
## Proposta : Superfícies d'actuació



- Àmbit total de l'actuació: 2.220m<sup>2</sup>

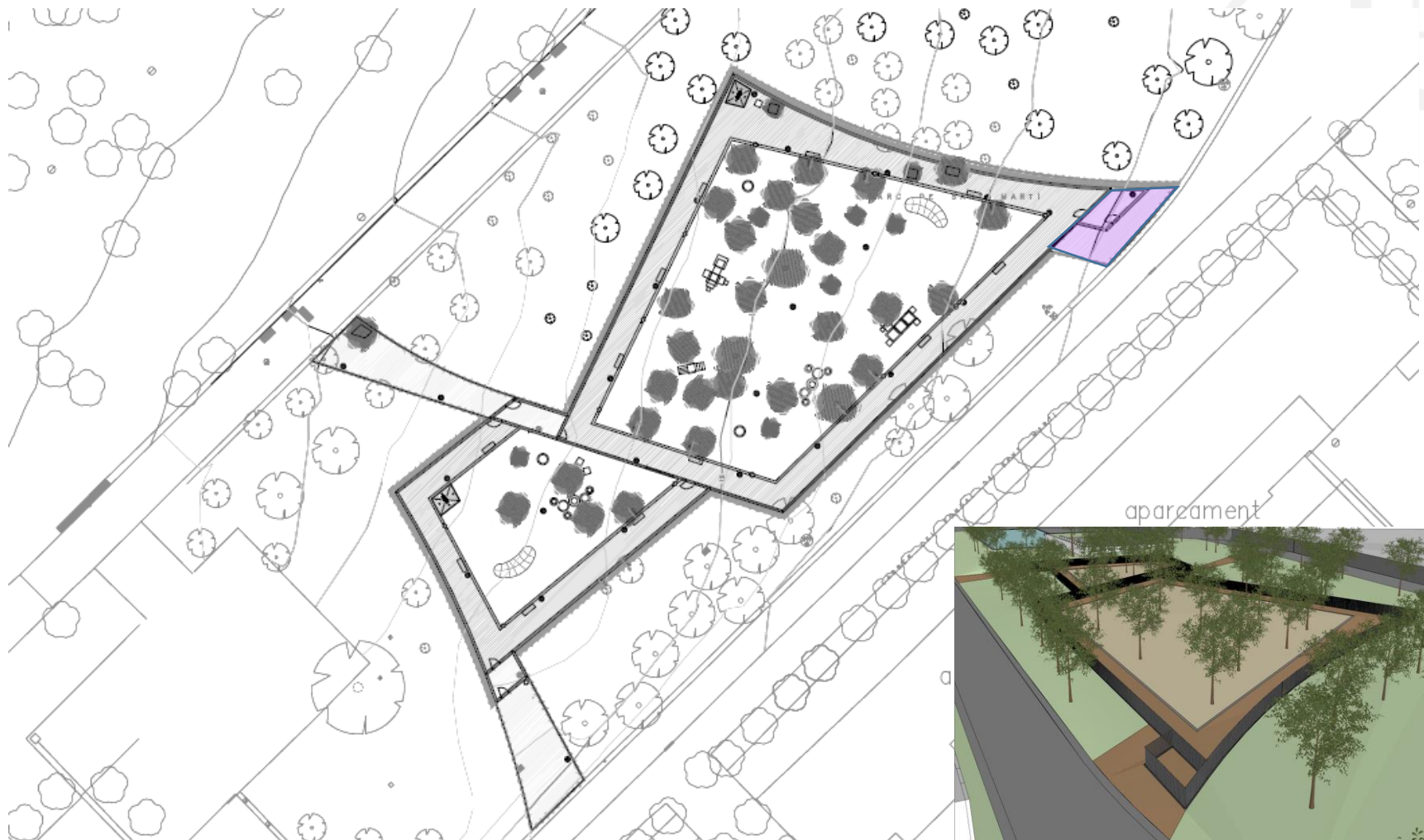


## Proposta : Superfícies d'actuació



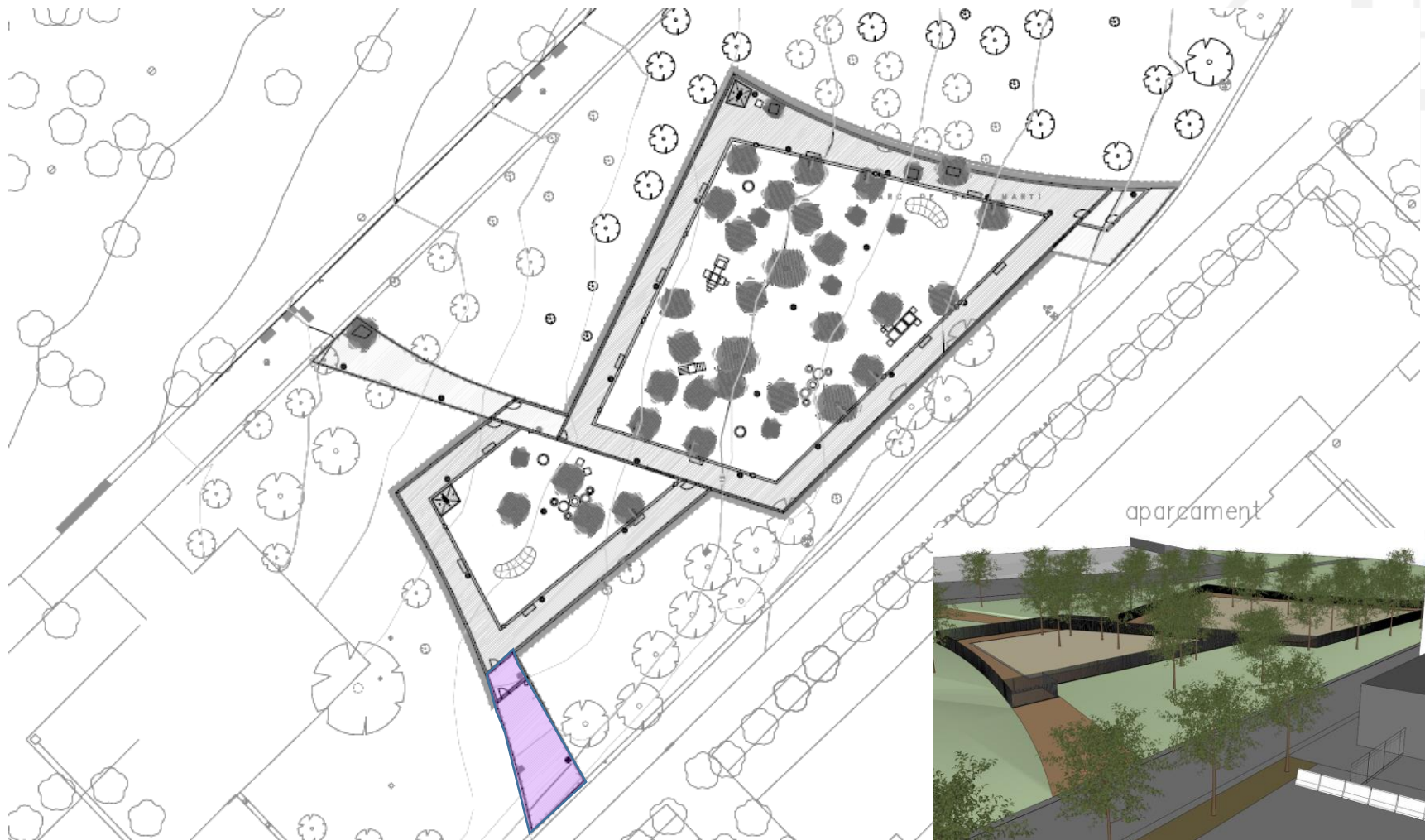
- Zona per a gossos petits: 455m<sup>2</sup>
- Zona per a resta de gossos: 1.385m<sup>2</sup>

## Proposta : Accessos



- Accés directe a l'àrea per a tots els gossos

## Proposta : Accessos



- Accés directe a l'àrea per a gossos petits

## Proposta : Accessos



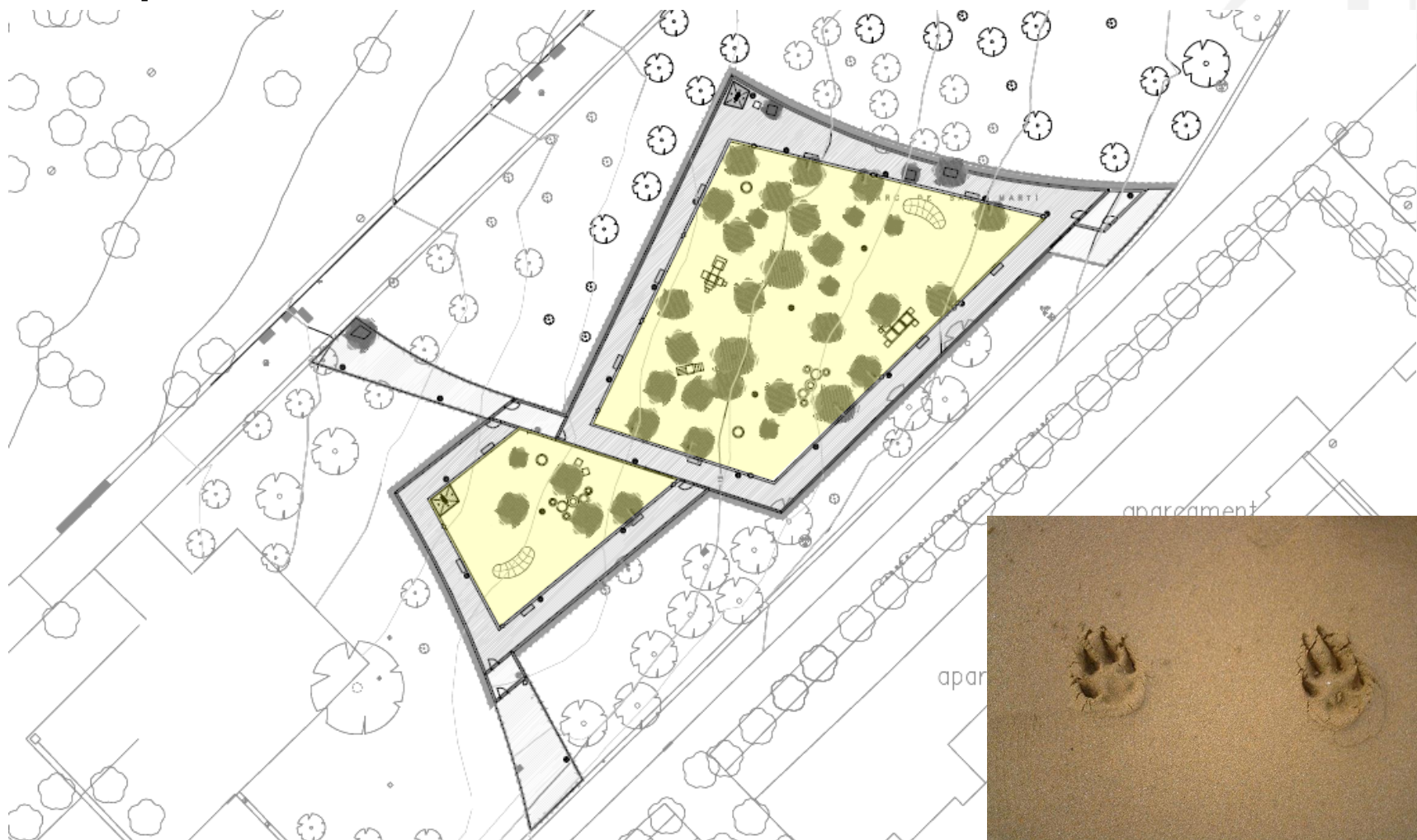
- Accés compartit

## Proposta : Paviments



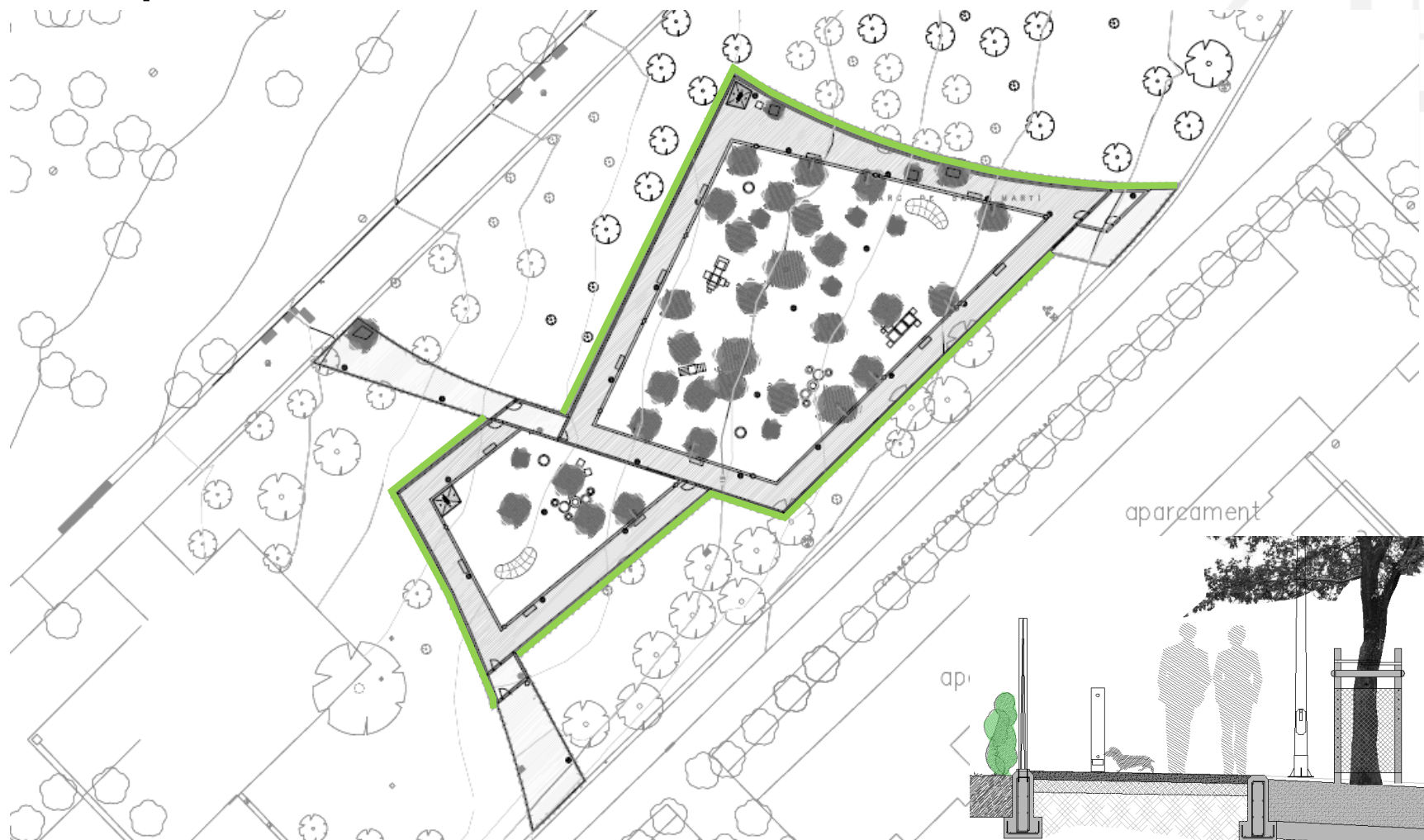
- Paviment de sauló estabilitzat amb resines. Itineraris accessibles

## Proposta : Paviments



- Paviment de sorra garbellada : espai de joc de gossos

## Proposta : Plantacions



- Plantacions perimetrals d'arbusts de fins a 1m d'alçada

## Proposta : Plantacions

- Els arbustius combinen plàntes aromàtiques per a la estimulació dels animals



Salvia microphylla



Teucrium azureum



Pistacea lentiscus



Rosmarinus officinalis

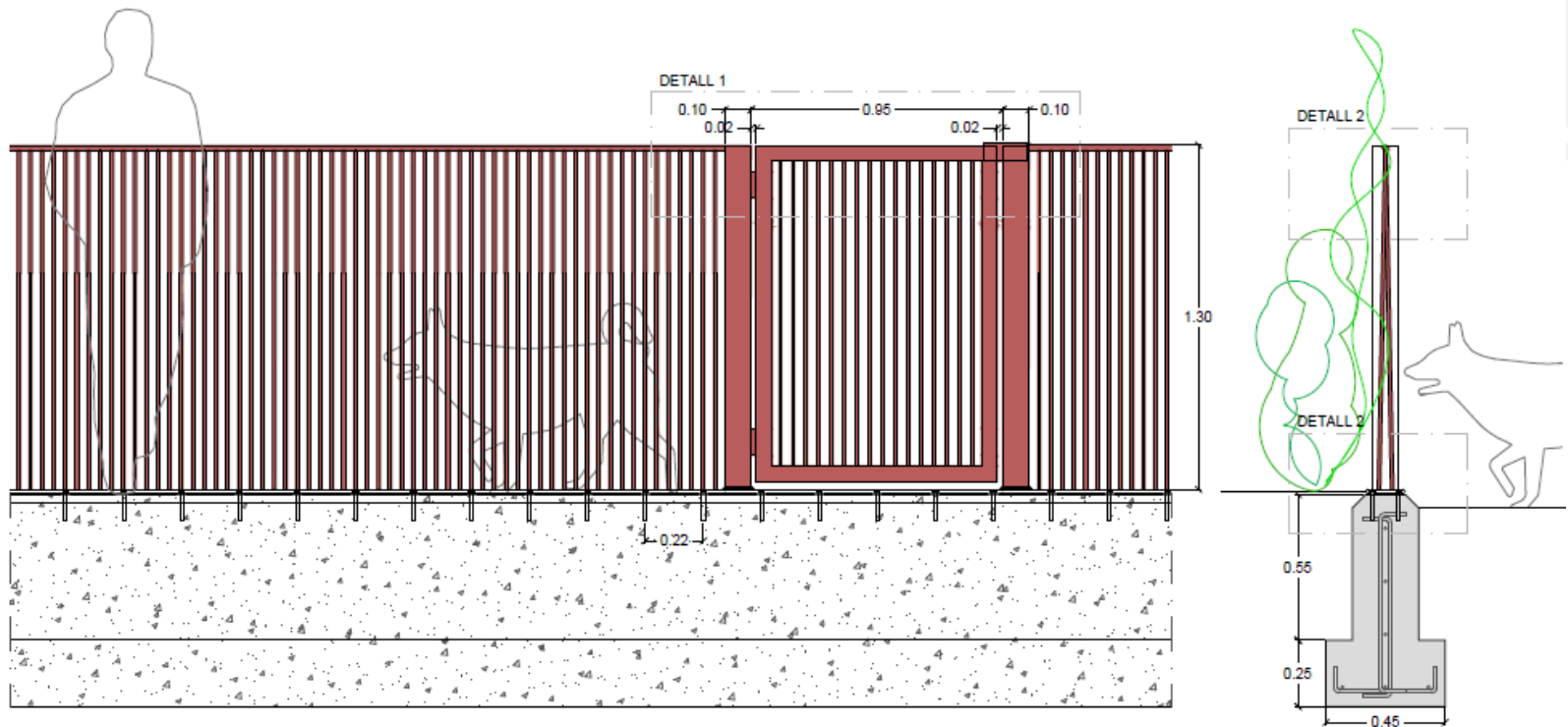


## Proposta : Mobiliari



- Tanques perimetrals d'entre 1,3m i 1.8m d'alçada

## Proposta : Mobiliari



- Tanques perimetrals d'entre 1,3m i 1.8m d'alçada.
- Formaran una doble comporta a les zones d'accés.

## Proposta : Mobiliari



- 2 Abeuradors adaptats per a gossos

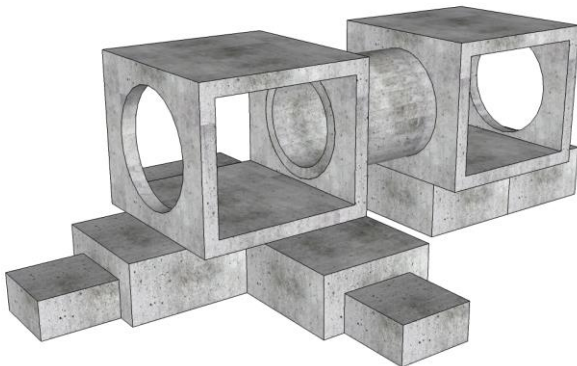
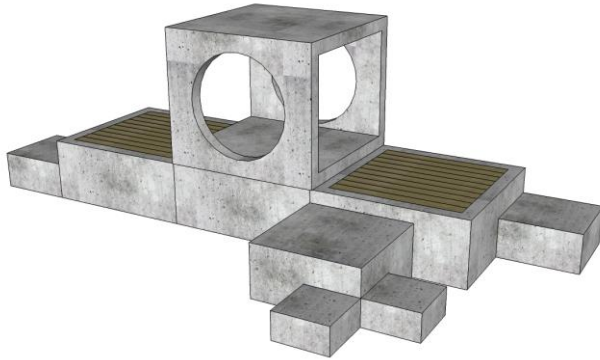
## Proposta : Mobiliari



- Jocs adaptats i pensats per a gossos



## Proposta : Mobiliari



- Jocs adaptats i pensats per a gossos



## Proposta : Volumetria del conjunt





## Proposta : Volumetria del conjunt



# 03

## Previsions

econòmiques i de calendari







## **Estat actual de l'actuació:**

**S'han realitzat una campanya de cales per analitzar la qualitat de la terra. Un cop es tinguin els resultats s'iniciaran els treballs.**

**Inici d'obres: Març de 2018**

**Previsió de Finalització de les obres: Setembre 2018**

**Termini d'obres: 5 mesos**

**Pressupost estimat de l'actuació: 779.260,19 € (IVA inclòs)**

**Gràcies per la vostra col·laboració!**



**Ajuntament  
de Barcelona**