

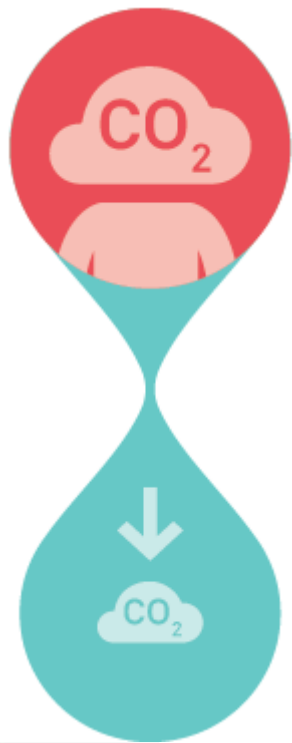
Seguiment del model urbà

Taula per
l'Emergència
Climàtica

19/10/2022

TAULA PER L'EMERGÈNCIA CLIMÀTICA

Model URBÀ- seguiment



1. **Quin és l'objectiu?** Pla d'Acció per l'Emergència Climàtica
2. **On estem?** Alguns indicadors
3. **Què hem fet fins ara?** Accions destacades
4. **Què ens falta per fer?** Reptes i propers passos

1. Quin és l'objectiu?

Pla d'Acció per l'Emergència Climàtica

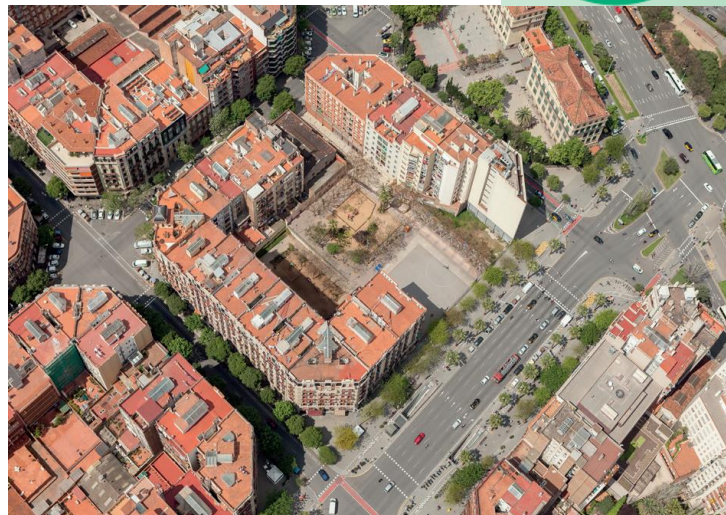
L'urbanisme és un espai central de la sostenibilitat, ja que és un element de canvi essencial de la transformació del territori

CANVI DE MODEL
URBÀ



Per al 2050 volem una metròpoli amb **barris equilibrats**, que fomentin hàbits de distàncies curtes i mobilitat saludable, amb un parc edificat molt més eficient i sostenible.

Volem una **ciutat pacificada i confortable**, amb molts més espais verds que contribueixin a la bona salut i el benestar de les persones i de la biodiversitat.



2. On estem?

Alguns indicadors



- **Nombre d'escoles protegides** en clau ambiental i de seguretat viària: 11 escoles refugi i 200 escoles del programa Protegim les escoles (74 en execució 2022).
- **Àmbits de Superilles**
 - Les Corts
 - Poblenou
 - Sants
 - Poblenou Llacuna
 - Sant Antoni
 - Horta
 - En execució: eixos Consell de Cent / Girona / Rocafort / Borrell
 - Plans d'acció fets: Sant Gervasi / El Farró / Camp de l'Arpa / Sants – la Bordeta
 - Plans d'acció en marxa: La Sagrera-Navas / Sagrada Família-Camp del Grassot / Fort Pienc
- **800 ha** de superfície on s'està implantant el **model Superilles**

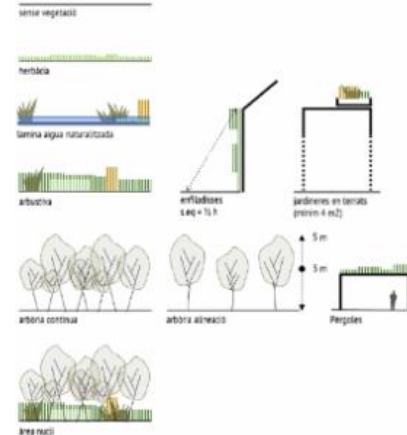
A l'Eixample:

- **33 km d'eixos verds** previstos i **5km** en execució el 2022
- **21 places verdes** previstes (4 ha) i **4** en execució el 2022

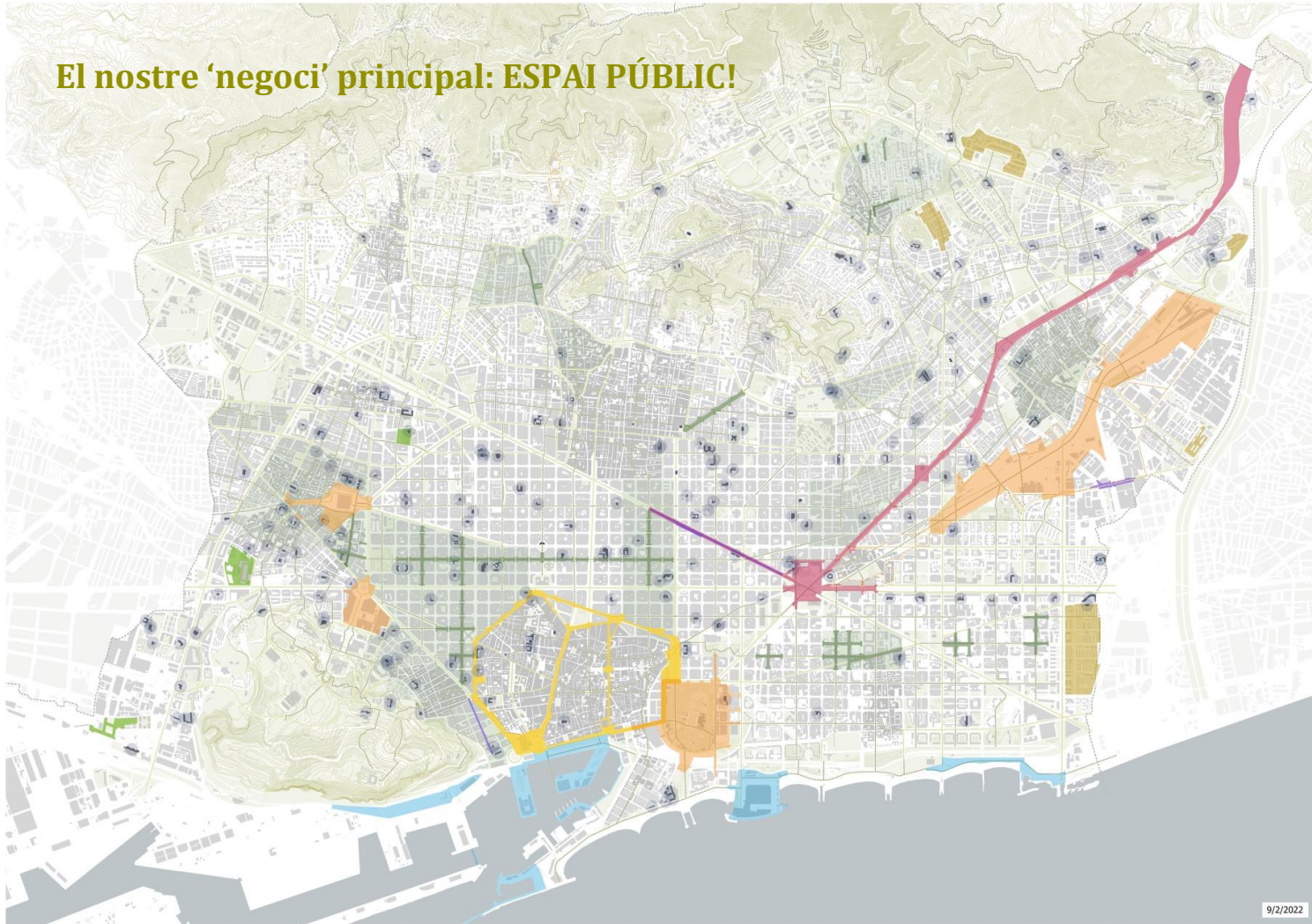
3. Què hem fet fins ara?

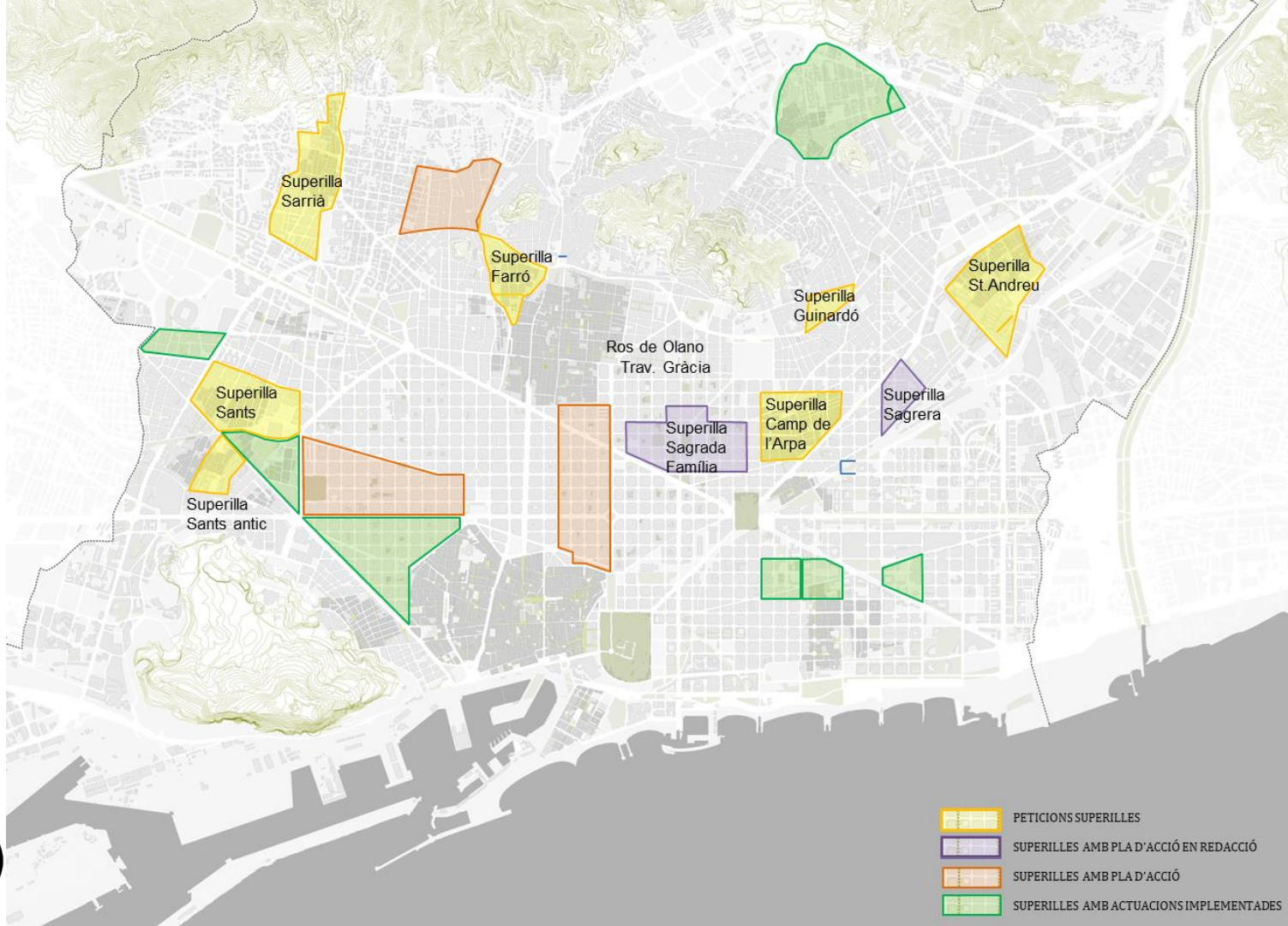
Algunes accions destacades

- **Actuacions estructurals: superilles i eixos verds (procés col·laboratiu del nou model de carrer)**
- **Transformacions urbanes** en favor dels vianants: pacificacions, tancaments al trànsit en laterals d'avingudes, ampliacions de voreres (ex. **Avinguda Meridiana, Diagonal, Gran Via, Glòries**)
- Programes **Protegim les Escoles i Obrim Carrers** (vies dedicades a les persones tots els caps de setmana)
- Adaptació d'**escoles** al canvi climàtic a través del verd, el blau i el gris (projecte Urban Innovation Action de la CE)
- Definició de l'**IDEEU** (índex d'evolució ecològica a l'espai urbà)



El nostre 'negoci' principal: ESPAI PÚBLIC!





- PETICIONS SUPERILLES
- SUPERILLES AMB PLA D'ACCIÓ EN REDACCIÓ
- SUPERILLES AMB PLA D'ACCIÓ
- SUPERILLES AMB ACTUACIONS IMPLEMENTADES



Eixos verds - 184 km

SUP
ERI
LLA

BAR
CEL
ONA



La trama Cerdà, àmbit d'actuació prioritària

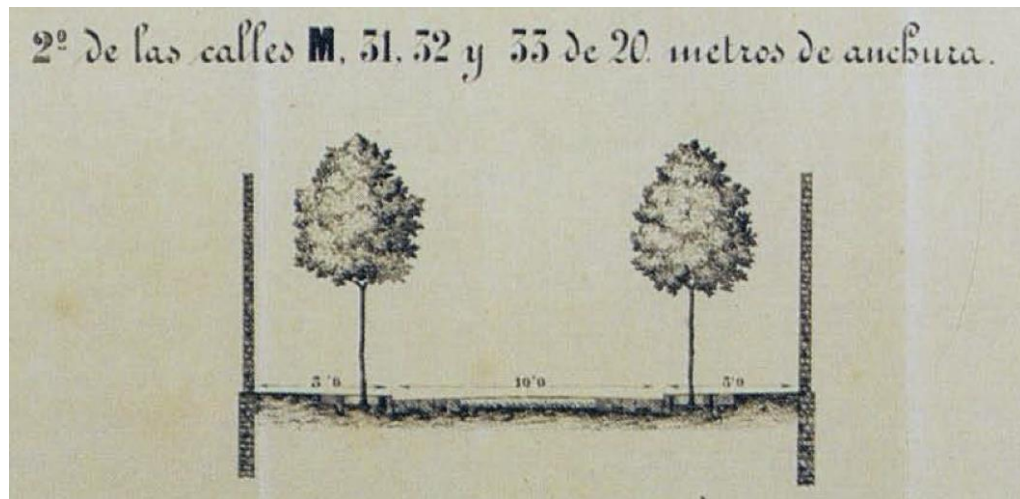
EIXOS VERDS AMB PRIORITAT VIANANT



... Superilla Barcelona!

CARRERS

19th century street



CARRERS

20th century street



CARRERS

21th century street





Ajuntament de
Barcelona

TIC
TAC
CLI
MA



03. AIXÍ'ÉS EL MODO D'ENFERM

SUP
ERT,
LLA

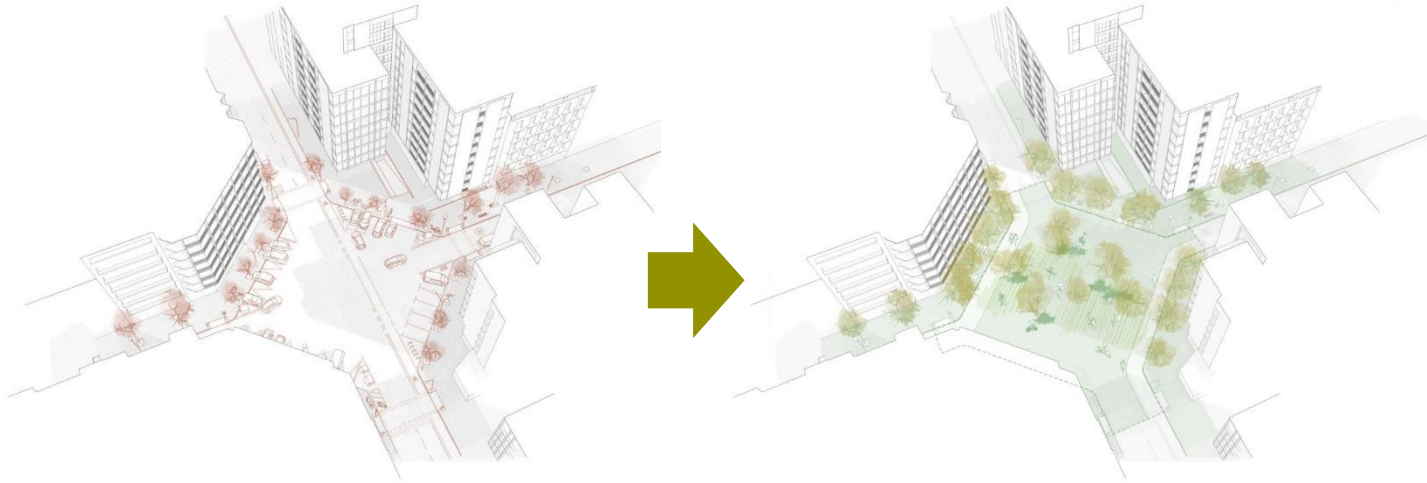
BAR
CEL
ONA



En construcció!



De la CRUÏLLA a la PLAÇA



07 PLAÇA CONSELL DE CENT / ROCAFORT



Ajuntament de
Barcelona



07 PLAÇA CONSELL DE CENT / ROCAFORT



Ajuntament de
Barcelona



08 PLAÇA CONSELL DE CENT / COMTE BORRELL



Ajuntament de
Barcelona



TIC
TAC
CLIMA



08 PLÇA CONSELL DE CENT / COMTE BORRELL





C/ Cristòbal de Moura



C/ Cristòbal de Moura





Ajuntament de
Barcelona





La avenida de la Meridiana en los años 60,
una cicatriz de 12 carriles que se hundía
hasta el corazón de la ciudad.

Av. Meridiana **(1960-1997)** / Martí Ferrer Martínez





Av. Meridiana (1997 – 2018)



Av. Meridiana (2018 - ...)



Av. Meridiana (2021)



Ajuntament de
Barcelona



Av. Diagonal 2021





Av. Diagonal 2023 (en construcció)

Diagonal



Ajuntament de
Barcelona



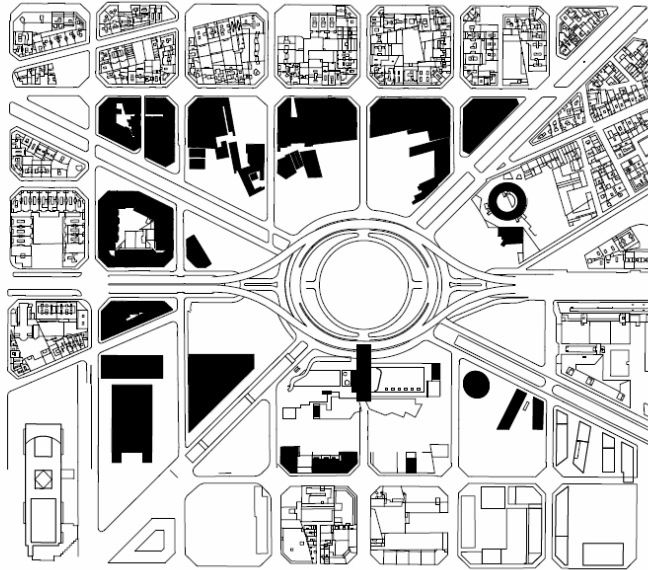
Diagonal



Ajuntament de
Barcelona



Glòries



Glòries



Glòries



Glòries





Ajuntament de
Barcelona





PROTEGIM LES ESCOLES



Que mai més un infant mori atropellat a la sortida d'una escola

per [Victor Saura](#)

• 13/01/2020

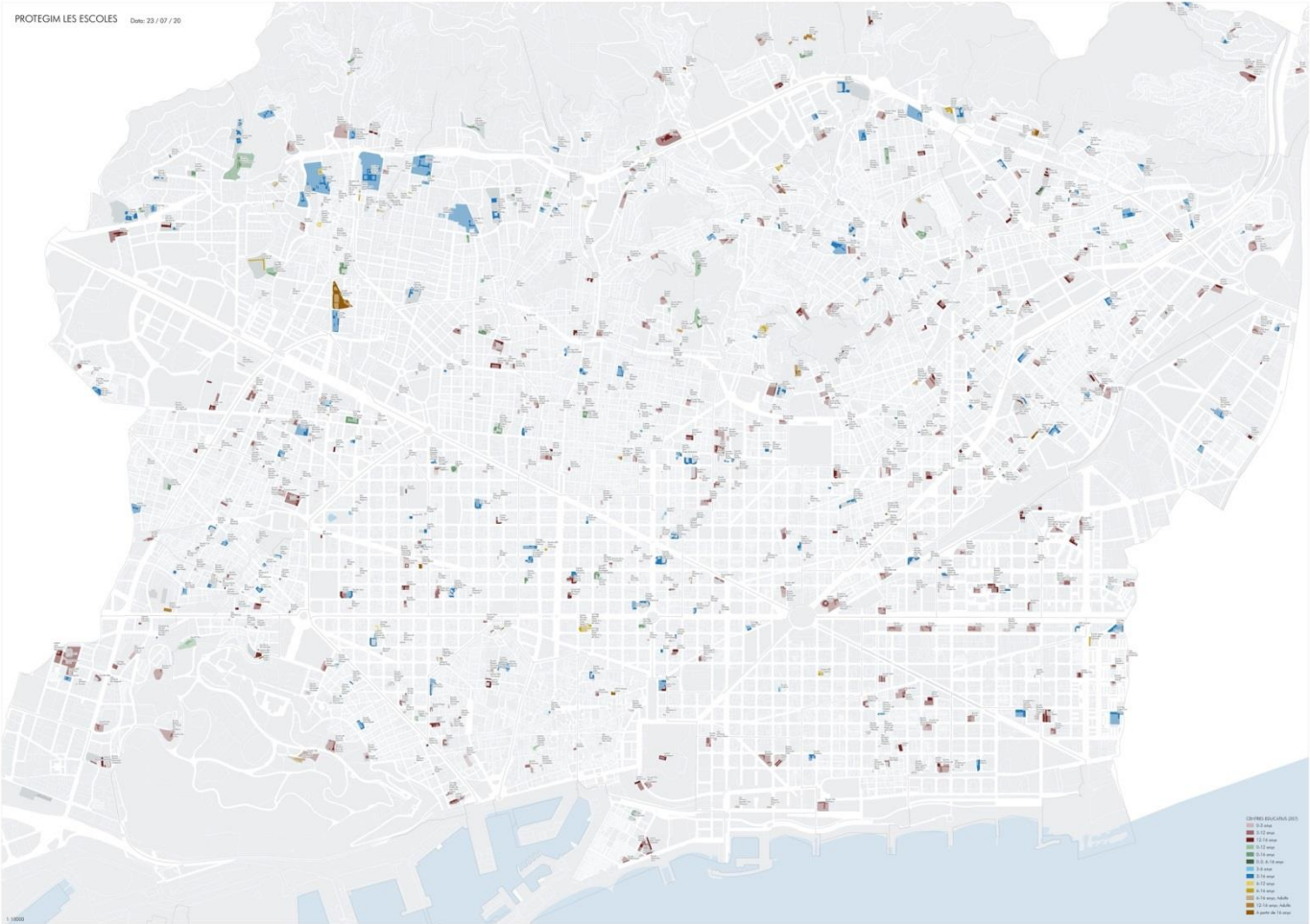
[Segueix @vsaura](#)

- L'alcaldesa de Barcelona, Ada Colau, ha presentat aquest matí un pla per millorar la qualitat ambiental i seguretat viària de 200 centres de la ciutat durant aquest mandat. La roda de premsa s'ha fet al carrer del costat de l'escola Grèvol, on fa 3 mesos va morir atropellat un nen de 5 anys quan sortia del centre.
- L'alumnat de l'Esquerra de l'Eixample respira l'aire més contaminat de BCN
- Educació viària a l'escola: "Si els teus pares respecten el límit de velocitat, felicita'ls!"
- Barcelona, de ciutat amb àrees de joc a 'ciutat jugable'



585 centres educatius 196.000 estudiants

- 18.000 de bressol (0-3 anys)
- 38.000 d'infantil (3-6 anys)
- 80.000 de primària (6-12 anys)
- 60.000 de secundària (12-16 anys)





escola escola escola

25 Actuacions anteriors a l'any 2020

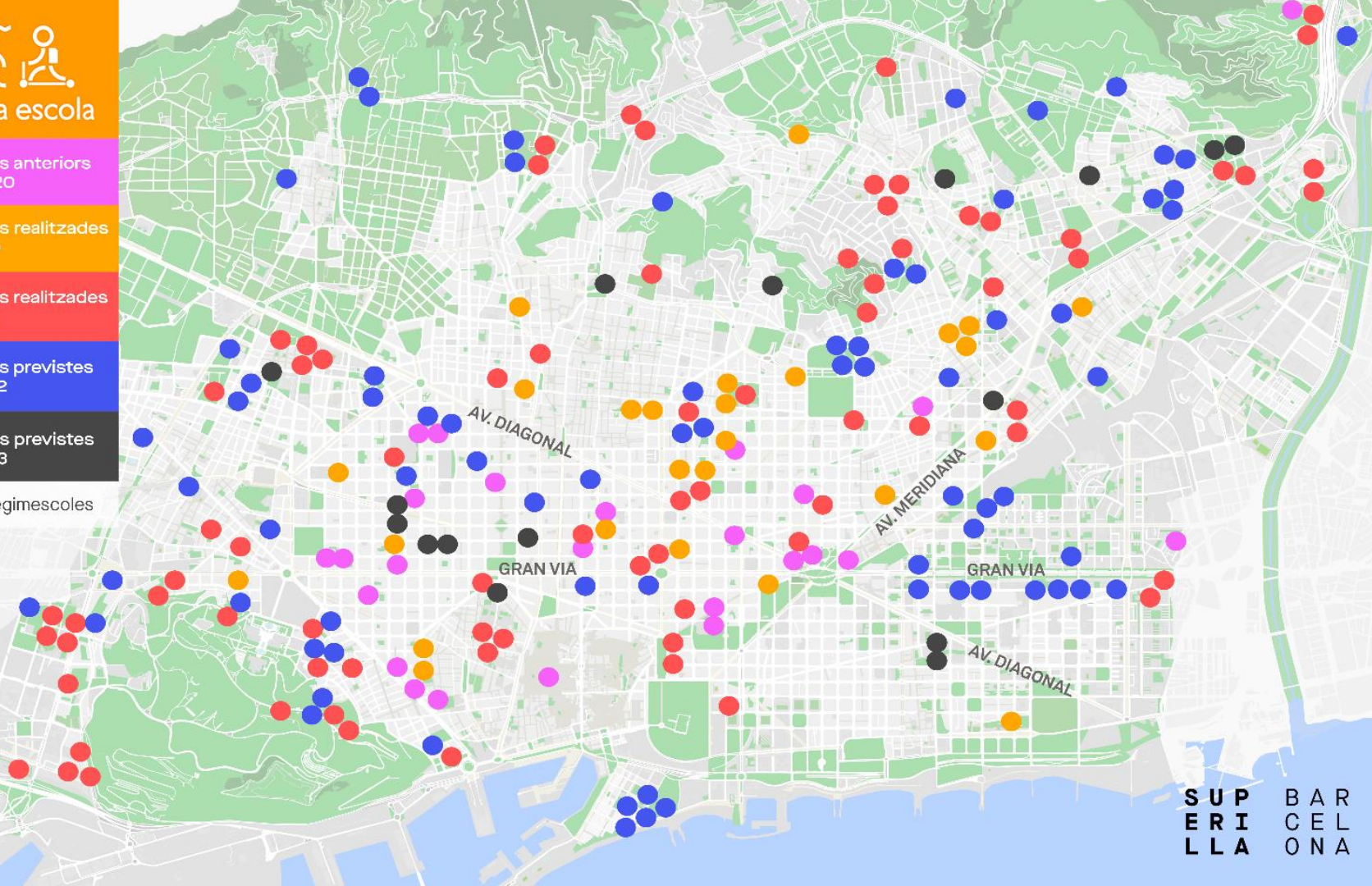
26 Actuacions realitzades l'any 2020

76 Actuacions realitzades l'any 2021

73 Actuacions previstes per al 2022

16 Actuacions previstes per al 2023

barcelona.cat/protegimescoles



SUPER
ERILLA
LLA

BARCELONA

CARRERS ESCOLA



Escola Lavínia (Carrer Fígols, Les Corts)

CARRERS ESCOLA



Institut Escola Arts (Carrer Leiva, Sants)

CARRERS ESCOLA



Escola Antoni Brusi (Carrer Llull, Sant Martí)



SCHOOL STREETS
Escola Lavínia (Carrer Fígols, Les Corts)



SCHOOL STREETS
Escola Lavínia (Carrer Fígols, Les Corts)



SCHOOL STREETS
Escola Ferran i Clua (Sant Andreu)



SCHOOL STREETS
Escola Brusi (Sant Martí)



XAMFER ENLARGEMENT

Escola 9 Graons (Eixample)



XAMFER ENLARGEMENT
Escola Antoni Balmanya (Sant Martí)



Ajuntament de
Barcelona

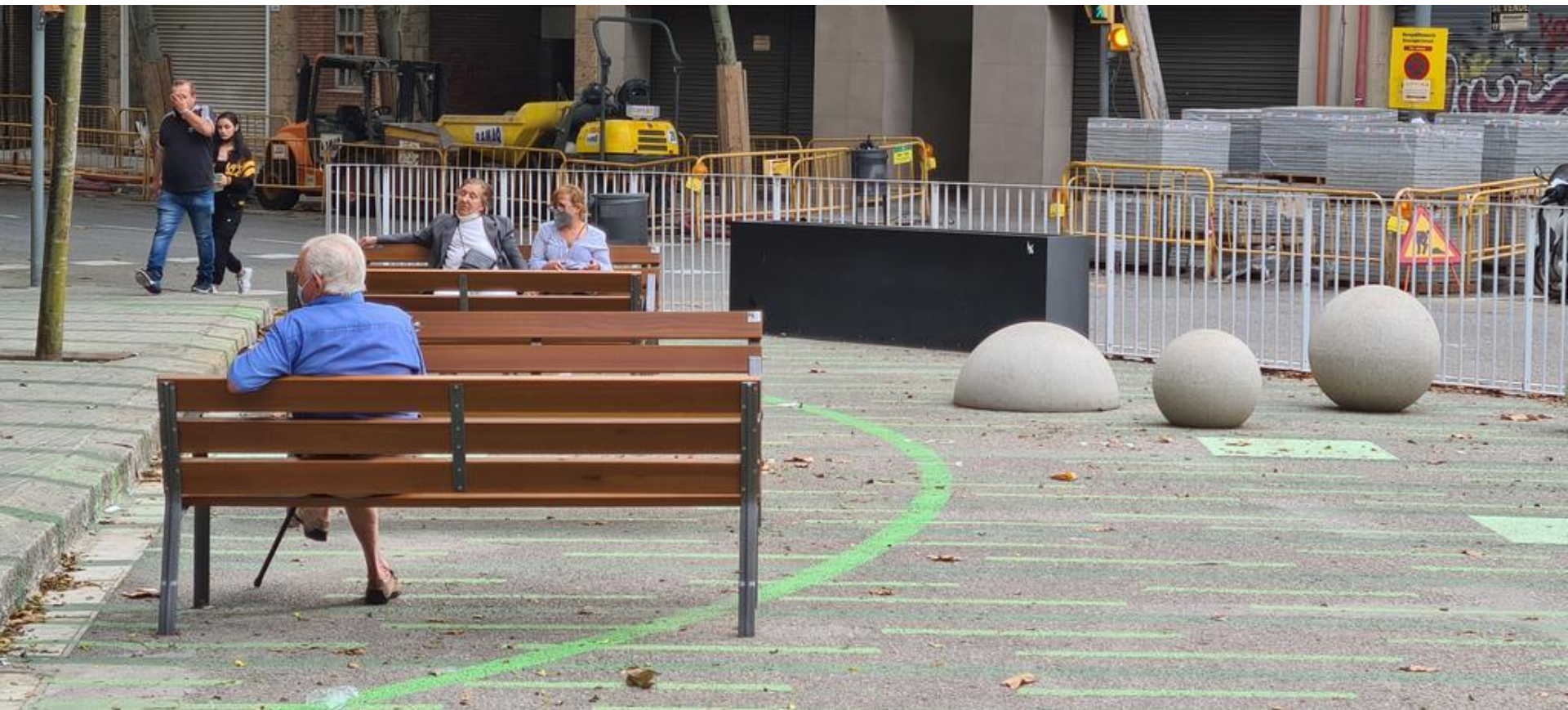




Ajuntament de
Barcelona







Ajuntament de
Barcelona





CO-CREACIÓ



CO-CREACIÓ



CO-CREACIÓ



CO-CREACIÓ



Creix la xarxa ciclista

Fins al 2023 s'actuarà sobre un total de **44,3 km de carrils bici**:
es construiran **32,6 km nous** i se'n milloraran **11,7 km d'existents**.



Cap a la ciutat
que volem

**VOLEM SER UNA CIUTAT 100% CICLABLE
(aspiracional!!)**



4. Què ens falta per fer?

Reptes, properes passes, projectes de futur

- **Continuar analitzant com el canvi climàtic afecta específicament cada districte**, localitzant i caracteritzant zones de risc i vulnerabilitats **per aconseguir el coneixement** que ens permeti incorporar mesures correctores en els processos de planejament i en els projectes d'urbanització i reurbanització de la ciutat
- **Continuar fent una ciutat més resilient** analitzant de forma holística, a través de la Taula d'Avaluació Ambiental Estratègica i altres eines municipals, les millors solucions per **introduir criteris socioambientals en l'execució dels principals processos de transformació urbana** (plans, projectes i programes) per donar resposta a les mancances detectades en barris i espais de la ciutat
- Avançar en l'adaptació de les **normes urbanístiques** perquè contribueixin a assolir els objectius de l'estratègia de canvi climàtic (ex. Nova modificació PGM 22@)
- Continuar introduint el vector emergència climàtica en les **transformacions estratègiques metropolitanes** (ex. front litoral – nou passeig de la Mar Bella)
- Seguir implantant **superilles i eixos verds** a la ciutat, i generalitzar la introducció de criteris socioambientals en cadascuna de les actuacions municipals en l'espai públic
- Reservar **espai suficient en el sòl i el subsòl** per facilitar la prestació dels **serveis climàtics necessaris**

