



FUTURS USOS DE LA RONDA DE DALT EN EL TRAM DE GRÀCIA

2ª SESSIÓ TEMÀTICA SOBRE EL VERD I LA QUALITAT AMBIENTAL



BENVINGUDA I PRESENTACIONS

PRESENTACIÓ DE LA JORNADA

ESTRUCTURA DE LA SESSIÓ

18:00h **Benvinguda**

18:05h **Presentacions inicials**

- Presentació de la jornada [Jordi Farriol](#)
- Presentació “Pla Natura Barcelona 2021-2030” [Margarida Pares](#)
- Presentació “el Verd en el territori” [Jordi Raboso](#)

18:20h **Presentació de la sessió**

- Torn obert de preguntes sobre les presentacions inicials
- Presentació dels resultats de l'enquesta i de la 1a sessió [Voltes](#)
- Presentació de la dinàmica de treball [Voltes](#)

18:40h **Dinàmica (treball per grups)**

Què volem en el passeig Vall d'Hebron? Proposta d'usos i de verd urbà

19:30h **Posada en comú**

19:45h **Tancament de la sessió**

OBJECTIUS DEL PROCÉS

QUÈ?

Promoure l'aparició de **nous espais per la vida comunitària** en una zona residencial amb diversitat d'equipaments que actualment queda tallada per la Ronda de Dalt

COM?

Debat ciutadà entorn els futurs usos del nou espai públic en dos eixos: la **infraestructura verda urbana i la perspectiva de gènere**

PER A
QUÈ?

Crear un **programa d'usos i necessitats veïnals** per tal que siguin incloses en el projecte executiu de transformació de l'àmbit

FASES

FASE 1 INFORMACIÓ

- Difusió del procés
- Punts mòbils al carrer
- Presentació del procés

8 novembre -
21 novembre

FASE 2 PROPOSTES

- Enquestes d'usos
- **Sessions temàtiques de debat i per a col·lectius específics**

22 novembre -
20 desembre

FASE 3 RETORN I SEGUIMENT

- Informe i Resultats del procés de participació

Gener

TROBADES

SESSIÓ 1

- Presentació del procés participatiu
- Propostes d'usos

18 novembre

18-20h

Biblioteca Vallcarca i els Penitents

SESSIÓ 2

- Sessió temàtica sobre "El Verd i La Qualitat Ambiental"
- Infraestructura verda urbana

2 desembre

18-20h

Biblioteca Vallcarca i els Penitents

SESSIÓ 3

- Sessió temàtica amb "Perspectiva de gènere"
- Recorregut exploratori pel cobriment de la Ronda

16 desembre

18-20h

Biblioteca Vallcarca i els Penitents

NORMES DE LA PARTICIPACIÓ

Intervencions breus i concises

Atendre els torns de paraula

Escolta activa

Debat com a procés de construcció col·lectiva

**Creativitat,
Cooperació**

Actitud respectuosa i conciliadora



Ajuntament de
Barcelona

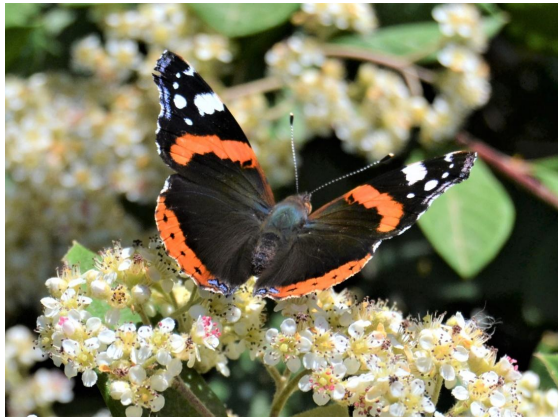


“PLA NATURA BARCELONA 2021-2030”

Marga Parés
mparesr@bcn.cat

PLA NATURA 2030

El Pla Natura Barcelona 2030 és un instrument estratègic i participat, que defineix i planifica els objectius i els compromisos del Govern municipal en relació amb l'increment de la infraestructura verda de la ciutat, la conservació de la biodiversitat, i amb com la ciutadania coneix, gaudeix i millora la natura urbana i en té cura.



OBJECTIUS QUANTITATIUS 2030



Incrementar **160 ha** des del 2015

Per donar compliment al Compromís pel Clima 2015, 1m² verd /hab 40 ha per mandat

Incrementar **100 ha** la superfície naturalitzada fins el

2030 Crear **10 refugis** de biodiversitat

Doblar el nombre de participants en activitats de natura *Persones que han participat en activitats o esdeveniments relatius a la natura urbana: xerrades, tallers, voluntariat, adhesions, itineraris, visites, ciència ciutadana, número d'inscrits al CFL, Festes de Natura, Concurs de roses, etc.*

40 nous projectes del Programa Mans al verd *Pla Buits, espais amb conveni, cogestió, horts (no inclou els escolars)...*

ESTRUCTURA DEL PLA NATURA 2021-2030

Eix 1:
Més verd i més biodiversitat

Eix 2:
Conservar i millorar el verd i la biodiversitat

Eix 3:
Amb i per a la ciutadania

Àmbit 1:
El coneixement

Àmbit 2:
La governança

20 ACCIONS I 100 PROJECTES

EIX 1

Acció 1. Desplegar el Model del verd per incrementar i connectar la infraestructura verda urbana.
Acció 2. Desplegar la Carta del verd i de la biodiversitat.
Acció 3. Impulsar la creació de nous espais verds i la rehabilitació dels existents, en coherència amb els criteris del Model del verd i de la Carta del verd.

EIX 2

Acció 4. Conservar i millorar els hàbitats i les espècies terrestres.
Acció 5. Conservar i millorar els hàbitats i les espècies aquàtiques: d'aigües dolces i marines.
Acció 6. Desplegar el projecte de gestió ecològica i naturalització.
Acció 7. Conservar i millorar el verd i la biodiversitat en els espais verds patrimonials.
Acció 8. Participar activament des de Barcelona en el desplegament del PepEPNat de Collserola, per potenciar-ne els seus valors com a espai natural protegit i per nodrir a la ciutat de Barcelona de natura.

EIX 3

Acció 9. Impulsar un paper actiu per part de la ciutadania en la promoció i conservació de la natura urbana en l'àmbit públic.
Acció 10. Activar la implicació de la ciutadania per conservar, protegir i millorar el verd i la biodiversitat en l'àmbit privat.
Acció 11. Estendre el coneixement de la natura urbana i el valor de la seva conservació.
Acció 12. Comunicar a la ciutadania el valor de la natura urbana.
Acció 13. Fomentar la incorporació dels valors de la biodiversitat entre els professionals.

ÀMBIT 1

Acció 14. Crear l'Observatori de la Biodiversitat de Barcelona comptant amb el coneixement de la ciència ciutadana.
Acció 15. Establir sinergies amb centres de recerca per reforçar la transferència de coneixement.

ÀMBIT 2

Acció 16. Fer presents els reptes de la biodiversitat en la normativa municipal i en la documentació tècnica.
Acció 17. Aprofundir en sistemes de finançament complementaris com ara la fiscalitat verda o el patrocini i aplicar-los.
Acció 18. Treballar de manera transversal en tot l'àmbit municipal i metropolità.
Acció 19. Treballar amb la xarxa de les entitats i organitzacions a favor de la biodiversitat.
Acció 20. Enfortir el lideratge de la ciutat en matèria de biodiversitat i participar en les iniciatives internacionals.

Dels cent projectes plantejats en el marc del Pla Natura Barcelona 2030, n'hi ha deu que es consideren prioritaris i que es volen desenvolupar en el període 2021-2025. Es tracta dels projectes denominats '*tractor*' que configuren el programa d'acció del Pla Natura.

PROGRAMA D'ACCIÓ. PROJECTES TRACTOR 2021-2025.

EIX 1

Amb l'objectiu d'arribar a les 160 noves hectàrees de verd per al 2030, es tiraran endavant els següents projectes tractor:

- ✓ Planificar la infraestructura verda de la ciutat, a partir de la diagnosi de zones prioritàries d'actuació del Model del verd i prioritant l'equitat, la perspectiva de gènere, l'accessibilitat, la dimensió, la quantitat, i la connexió a ciutat i metropolitana. Concretar el model integrant els corredors verds, el programa Superilla, els corredors del PDU, i atendre de manera especial les zones més deficitàries i els reptes de la justícia social.
- ✓ Aplicar la Carta del verd i de la biodiversitat als projectes d'urbanització, edificació i millora de l'espai públic, com a instrument per al disseny pel que fa al sòl, l'aigua i la vegetació, atenent la diversitat d'entorns de la ciutat (litoral, forestal, centre urbà, etc.). Definir els mecanismes per establir un seguiment de l'aplicació dels criteris de la Carta del verd en els projectes de verd executats i recollir lliçons apreses per sistematitzar l'experiència assolida.
- ✓ Executar els projectes planificats en el Model del verd per continuar amb la fita d'assolir les 160 noves ha l'any 2030 (+ 1m2/hab), d'acord amb els criteris de la Carta del Verd.



QUÈ ÉS LA INFRAESTRUCTURA VERDA (IV)?

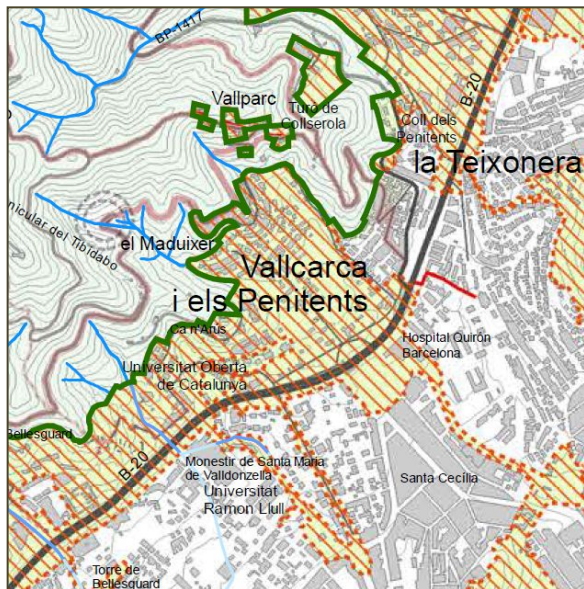


❑ **Infraestructura:** ...realització humana que serveix de suport per al desenvolupament d'altres activitats i el seu funcionament...

❑ **Infraestructura verda:** xarxa interconnectada d'elements naturals i semi-naturals (espais verds, rius, boscos, llacs,...) que s'intercalen i connecten nuclis urbans, que mantenen les funcions ecològiques i que ofereixen beneficis a la població, contribuint, al mateix temps, a l'adaptació al canvi climàtic i a la reducció de la vulnerabilitat davant de perturbacions i desastres naturals.

❑ Concepte **multiescalar i multifuncional**, que posiciona el patrimoni natural com una de les diverses infraestructures urbanes, bàsica a la ciutat de la mateixa manera que les infraestructures "grises"

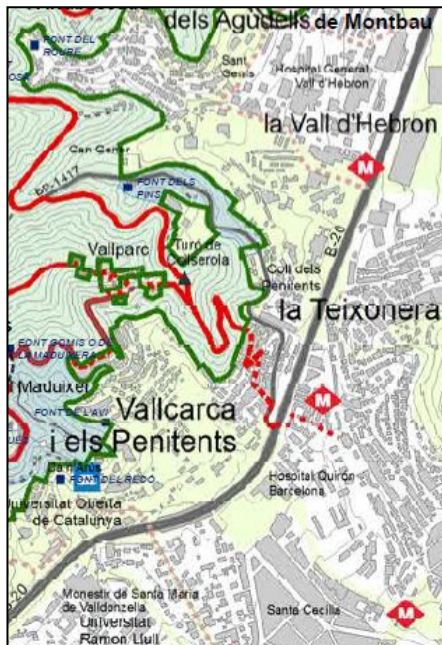
MPGM i PLA ESPECIAL DE PROTECCIÓ DEL PARC NATURAL DE LA SERRA DE COLLSEROLA (PEP_{nat}) - ÀMBIT FUNCIONAL



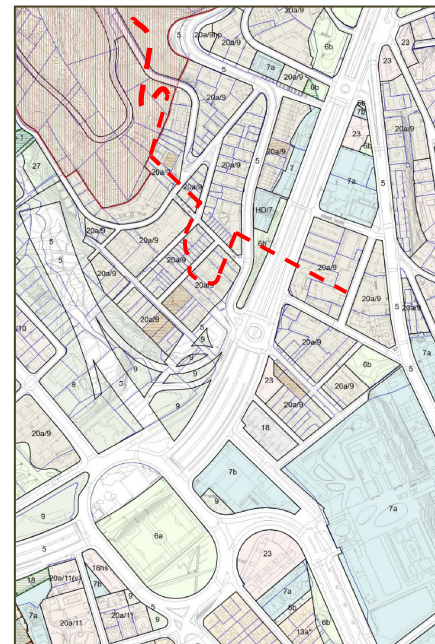
Per sobre de la Ronda de Dalt una bona part del barri de Vallcarca -Penitents està inclòs dins l'anomenat àmbit funcional del pla especial del parc natural de Collserola.

L'àmbit funcional incorpora terrenys situats a la vora del parc natural de Collserola que, com ara l'àmbit que ens ocupa, són espais d'oportunitat per afavorir la connectivitat ecològica, resoldre la vora del parc i establir una transició adequada entre parc i ciutat.

ÚS PÚBLIC- CAMINS ESTRUCTURANTS FÓRA DEL PARC



- Pg. de les Aigües
- C. Trullols
- C. Navata
- C. Sant Onofre
- C. Gutenberg
- Ctra. Sant Cugat
- C. Anna Piferrer
- Metro Penitents



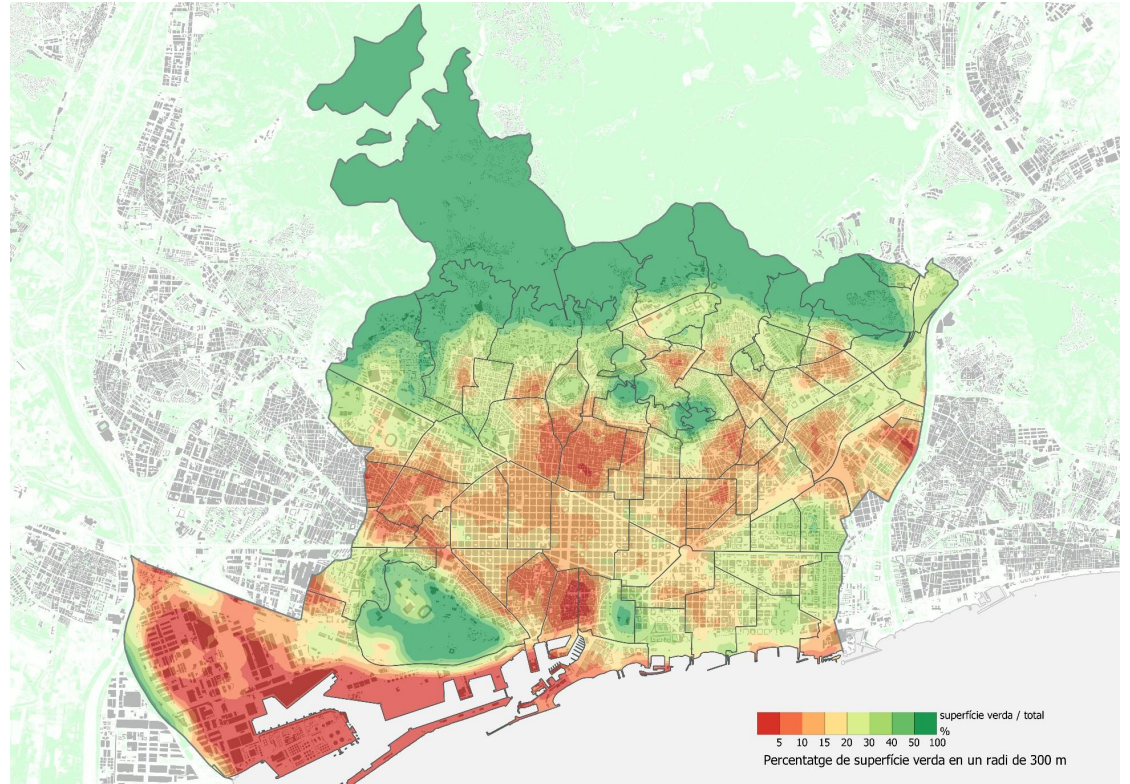
SERVEIS SOCIOAMBIENTALS DELS ESPAIS VERDS DE BARCELONA

- ❑ Serveis ecosistèmics o socioambientals són aquells beneficis que un ecosistema aporta a la societat i que milloren la salut, l'economia i la qualitat de vida de les persones



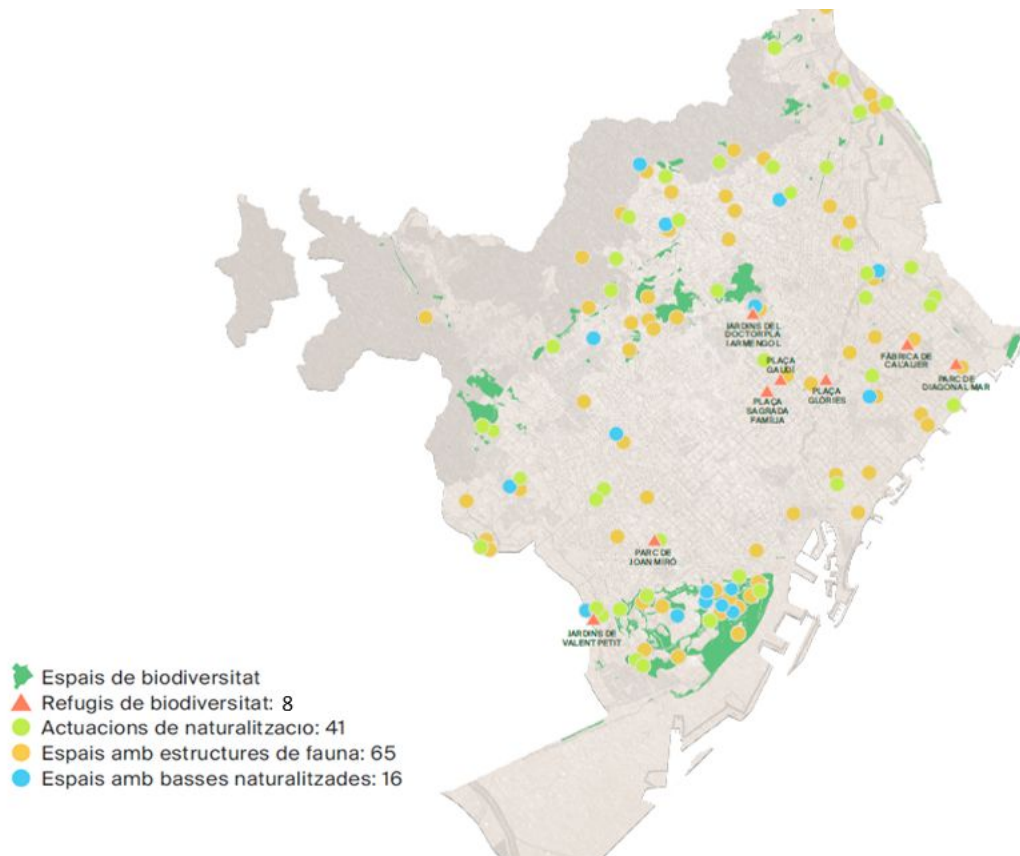
- ❑ Totes les tipologies que conformen la IV urbana aporten serveis ecosistèmics

PERCENTATGE DE VERD EN SUPERFÍCIE A 300M (NDVI TOTAL)

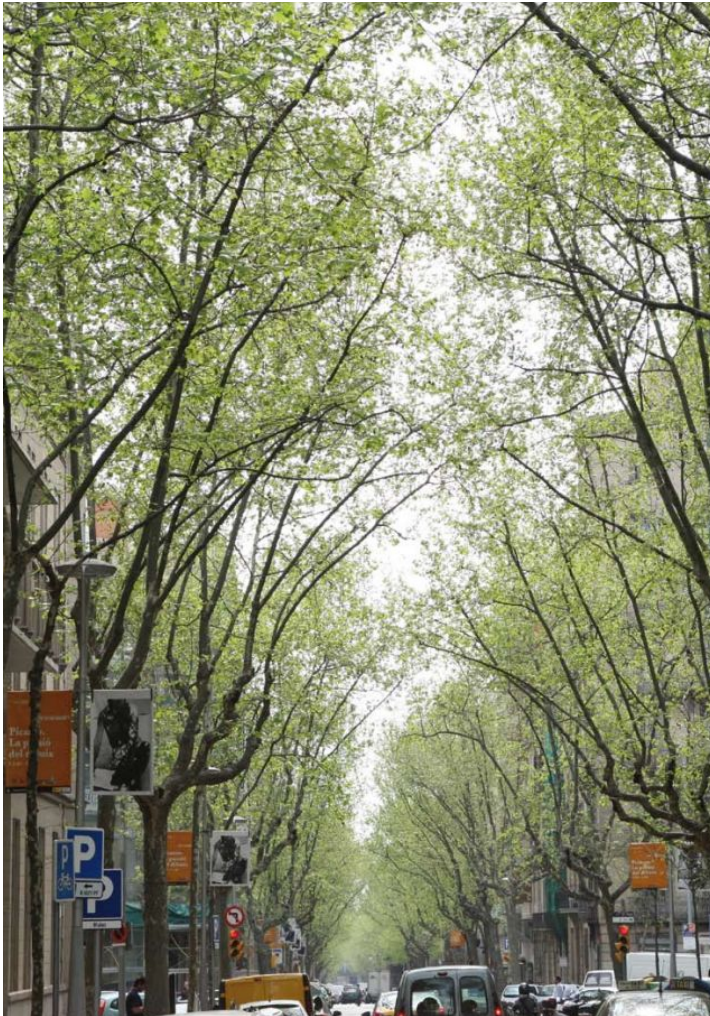


Font: Barcelona Regional

BARCELONA AVANÇA CAP A LA NATURALITZACIÓ 2021



PRESENTACIÓ “EL VERD EN EL TERRITORI”



CORREDORS VERDS URBANS

Per aconseguir un veritable sistema verd on la biodiversitat tingui el seu espai, és necessari crear **una malla dins de la ciutat** en la que els petits jardins i els grans parcs estiguin connectats entre ells i també més enllà, amb l'entorn natural periurbà.

Una infraestructura verda de qualitat fa la ciutat més amable i sana, crea habitats atractius per a la fauna i multiplica els seus beneficis.

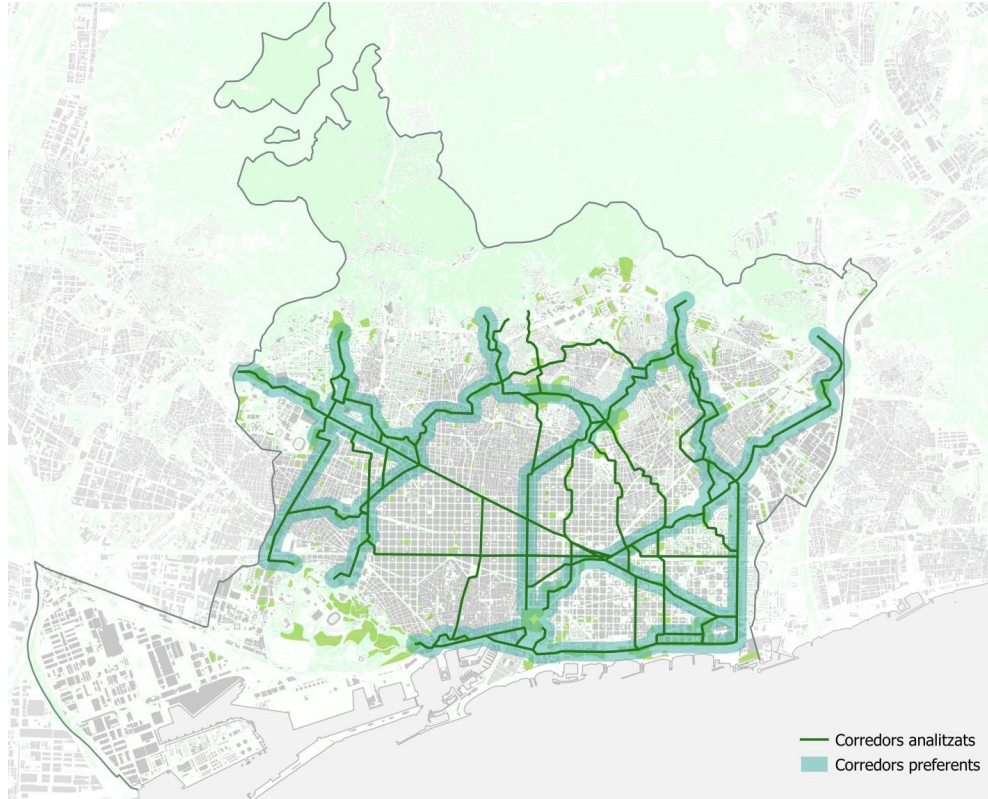
Un paper essencial per aconseguir aquesta connectivitat el tenen els **corredors verds urbans**, eixos urbans que enllacen els grans espais públics, petits parcs i jardins i els diferents espais verds del municipi a manera de corredors de connexió.

A Barcelona, entre el litoral i la serralada de Collserola i entre els rius Besòs i Llobregat.

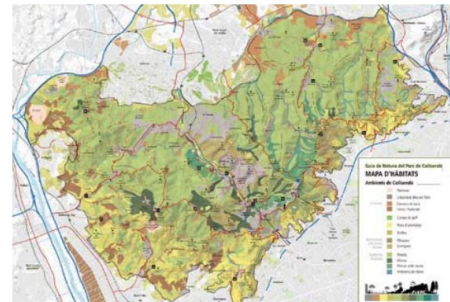
CORREDORS VERDS URBANS: BARCELONA



CORREDORS VERDS URBANS: BARCELONA



La importància biològica dels mosaics paisatgístics a Collserola i la seva perifèria. Font: Parc de Collserola



CORREDORS VERDS URBANS: OBJECTIUS i CRITERIS

OBJECTIUS DELS CORREDORS VERDS:

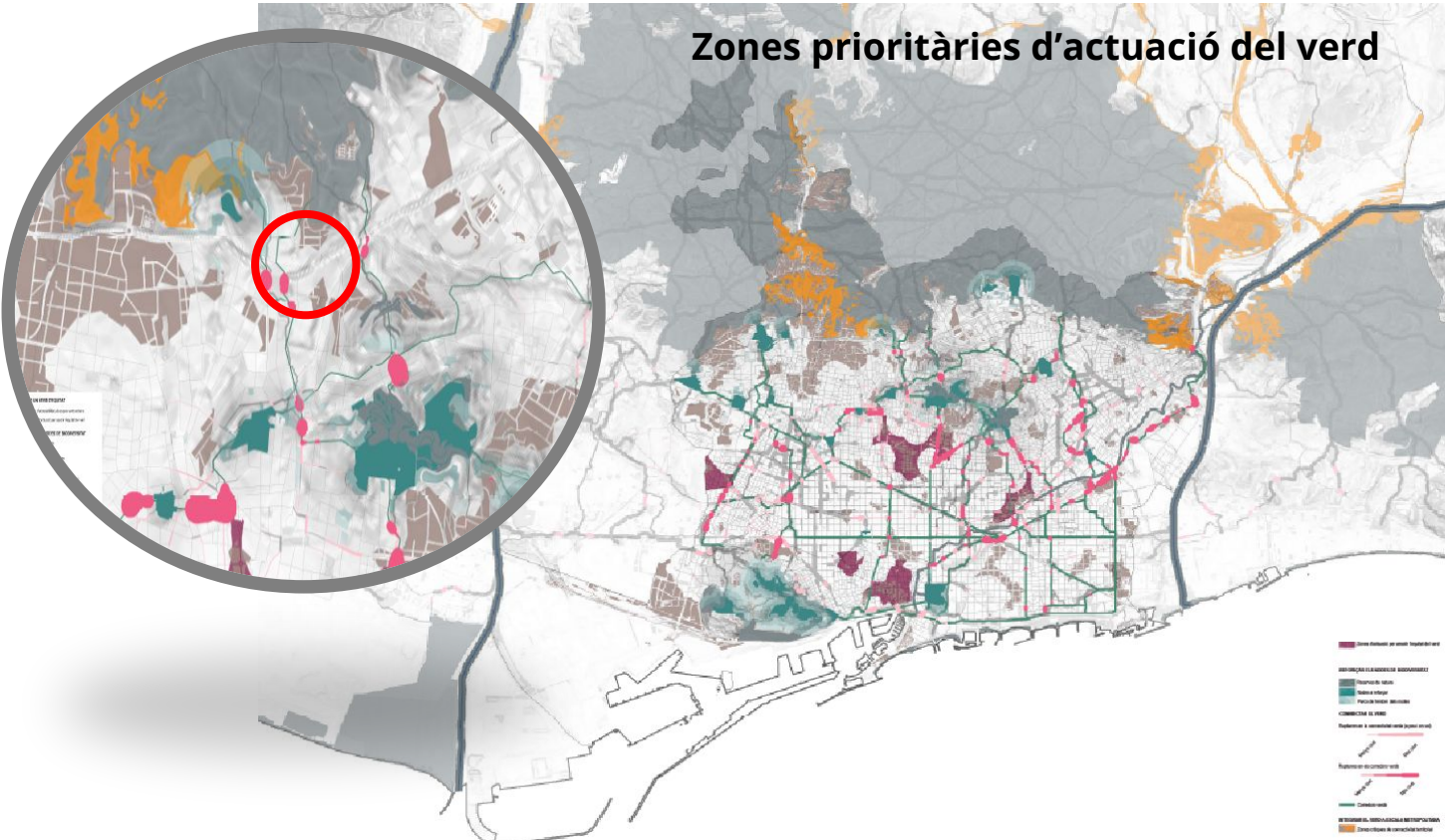
- Disminuir la contaminació atmosfèrica
- Disminuir les emissions de CO2 amb efecte hivernacle
- Atenuar la contaminació acústica
- Reequilibrar el cicle de l'aigua
- Regular el microclima
- Estalviar energia
- Crear connectivitat horitzontal i vertical

CRITERIS DELS CORREDORS VERDS:

- Continu: Crear connectivitat ecològica
- Estratificat: Crear riquesa d'estrats vegetals
- Naturalitzat: Ser natura dins de la ciutat
- Biodivers: Albergar diversitat d'espècies vegetals i animals
- Regulador: Maximitzar el confort urbà
- Dinàmic: Reflectir l'evolució de la natura i els seus cicles
- Atractiu: Crear paisatges perceptius i d'identitat
- Pacificat: Aportar silenci a la ciutat
- Complex: Acollir la diversitat social urbana
- Saludable: Crear espais terapèutics
- Divulgatiu: Generar interès per la natura
- Singular: Incrementar el valor patrimonial natural i cultural de la ciutat

CORREDORS VERDS URBANS: RUPTURA I RECONNEXIÓ

Zones prioritàries d'actuació del verd



ASSOLIR UN VERD D'EQUITAT

- Buits d'accessibilitat als espais verds urbans
- Zones d'actuació per assolir l'equitat del verd

REFORÇAR ELS NODS DE BIODIVERSITAT

- Reserves de natura
- Nods a reforçar
- Parcs de l'entorn dels nodes

CONNECTAR EL VERD

Ruptures en la connectivitat verda (a peu i en vol)

Menys cost / Més cost

Ruptures en els corredors verds

Menys cost / Més cost

Corredors verds

INTEGRAR EL VERD A ESCALA METROPOLITANA

Zones crítiques de connectivitat territorial



CORREDORS VERDS URBANS: RUPTURES I RECONNECTAR



TORN OBERT DE PREGUNTES



PRESENTACIÓ DE LA SESSIÓ

PRESENTACIÓ RESULTATS DE L'ENQUESTA I PRIMERA SESSIÓ DE DEBAT

DADES DE PARTICIPACIÓ

S'han realitzat **134 enquestes**:

- 102 en català
- 32 en castellà

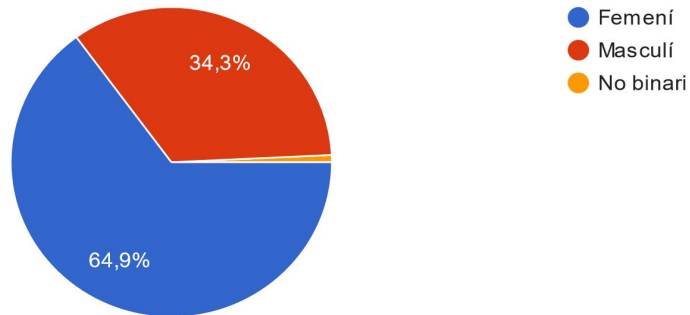
Per gènere

- **87 dones**
- 46 homes
- 1 no binari

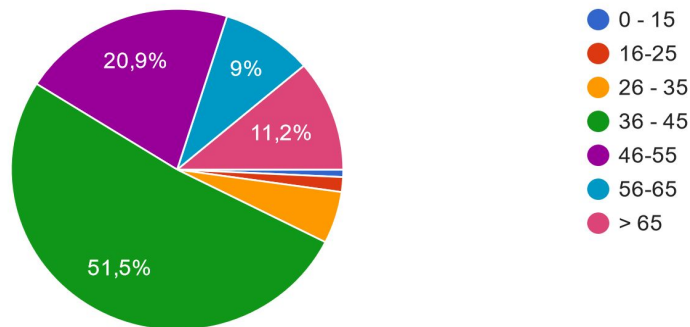
Per edats

- **69 entre 36-45 anys**
- 28 entre 46-55 anys
- 15 de més de 65 anys
- 12 entre 56-65 anys

Gènere
134 respostes

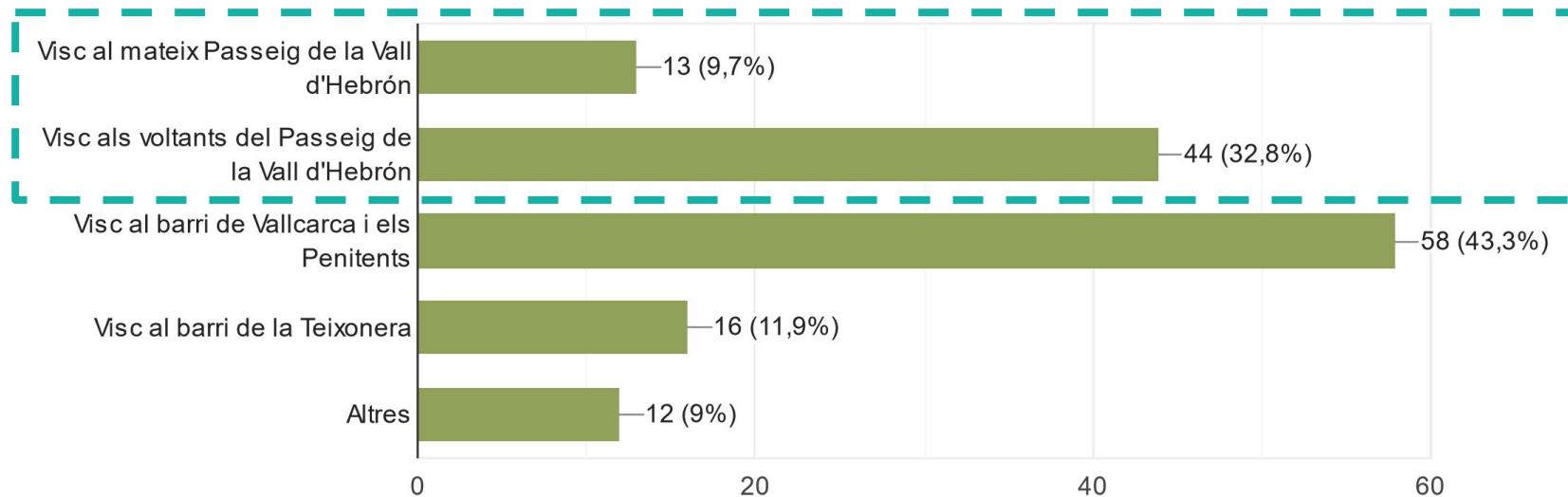


Edat
134 respostes



DADES DE PARTICIPACIÓ

Lloc de residència



RELACIÓ AMB L'ÀMBIT

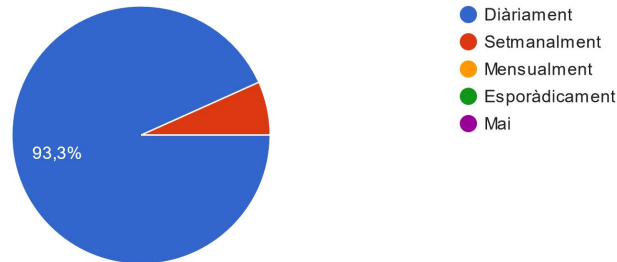
Freqüència d'ús

- **125 persones fan ús diari**
- 9 fan ús setmanal

Tipus d'ús de l'espai

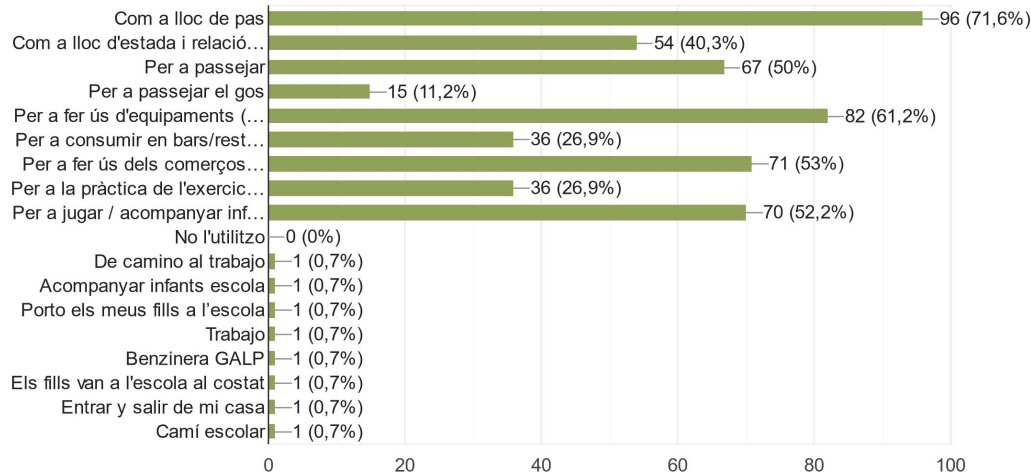
- **71,6% com a lloc de pas**
- **61,2% per a fer ús dels equipaments**
- 53% per a fer ús dels comerços
- 52,2% per jugar/acompanyar infants
- 50% per a passejar
- 40,3% com a lloc d'estada i relació

Freqüència amb la que fas ús de l'espai i l'entorn
134 respostes



Quin ús fas de l'espai i els voltants?

134 respostes



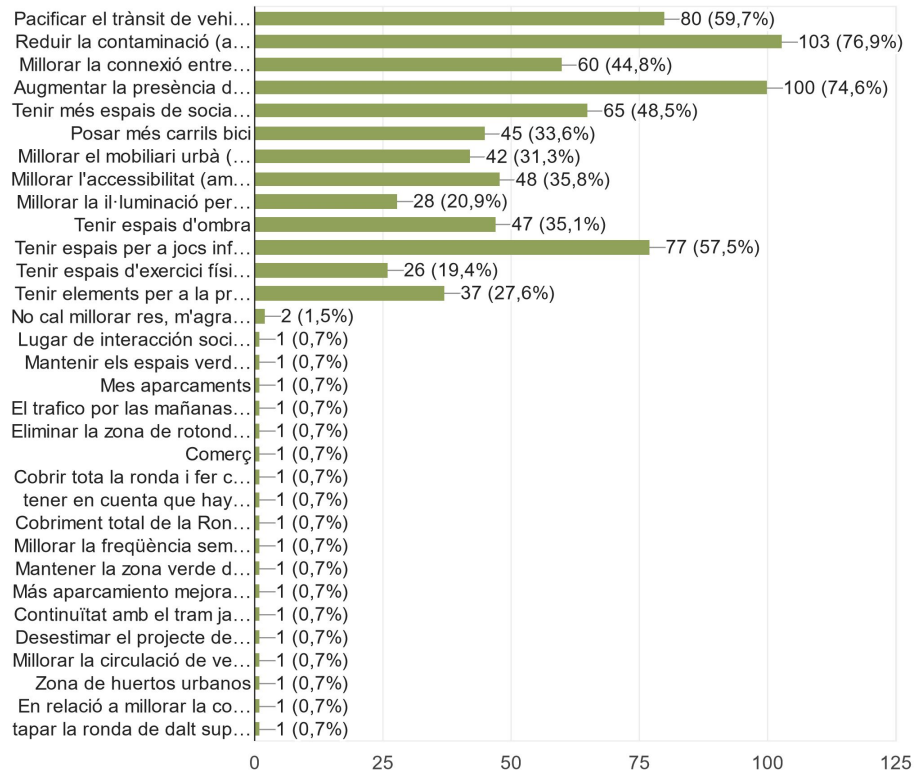
RELACIÓ AMB L'ÀMBIT

Aspectes que s'haurien de millorar

- **76,9% reduir la contaminació**
- **74,6% augmentar la presència de verd**
- **59,7% pacificar el trànsit de vehicles**
- **57,5% tenir espais per a jocs infantils**
- **48,5% tenir espais de socialització**
- **44,8% millorar la connexió entre carrers**

Quins aspectes creus que s'haurien de millorar en aquest espai?

134 respostes



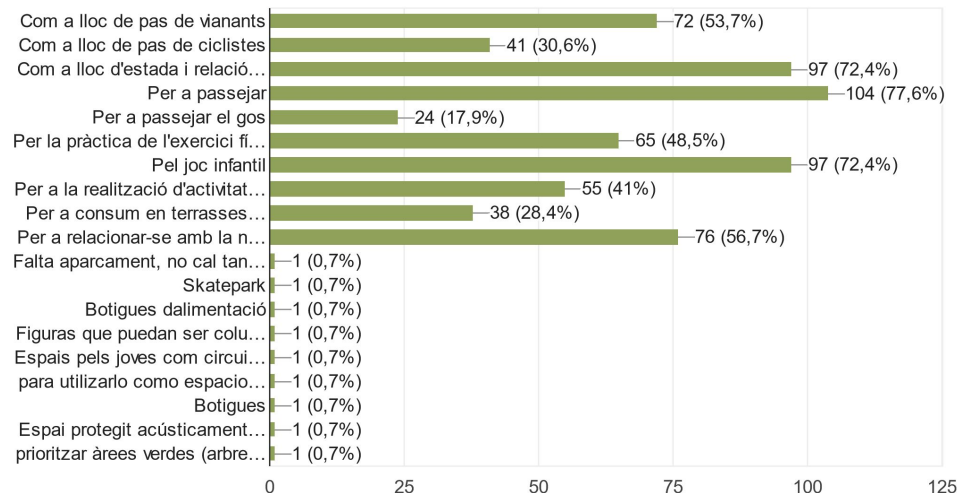
USOS FUTURS DE L'ÀMBIT

Usos del nou espai públic

- **77,6% per a passejar**
- **72,4% com a lloc d'estada i relació**
- **72,4% pel joc infantil**
- **56,7% per a relacionar-se amb la natura**
- **53,7% com a lloc de pas de vianants**
- **48,5% per a la pràctica de l'exercici físic**
- **41,0% per activitats socio-culturals**

Quins usos creus que ha de tenir aquest nou espai públic?

134 respostes



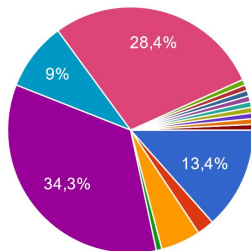
USOS FUTURS DE L'ÀMBIT

Usos del tram 2

- **34,3% joc infantil**
- **28,4% relació amb la naturalesa**
- 13,4% estada i relació amb el veïnat
- 9,0% activitats socio-culturals
- 5,2% pràctica de l'esport

El projecte de cobriment contempla un espai més ample. Quin ús o espai hi ubicaries?

134 respostes



- Espai d'estada i relació amb el veïnat
- Espai d'esbarjo de gossos
- Espai per a la pràctica de l'esport
- Espai d'exercici físic per a la gent gran
- Espai de joc infantil
- Espai per a la realització d'activitats s..
- Espai de relació amb la naturalesa
- Calles anchas y aparcamiento

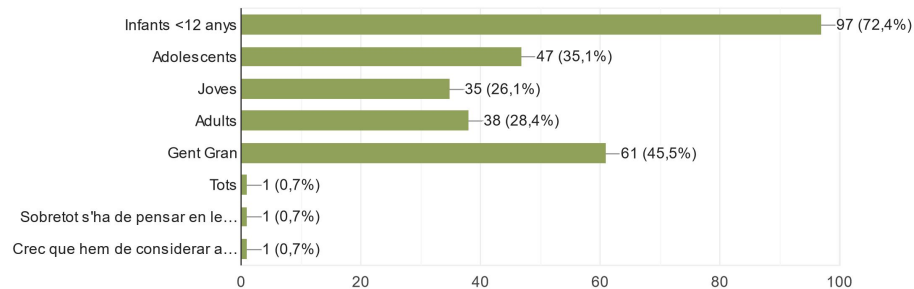
▲ 1/2 ▼

Grup social a prioritzar

- **72,4% infants menors de 12 anys**
- 45,5% gent gran
- 35,1% adolescents
- 28,4% adults
- 26,1% joves

Tenint en consideració el veïnat de la zona, quin grup social creus que s'ha de prioritzar en la transformació d'aquest tram?

134 respostes



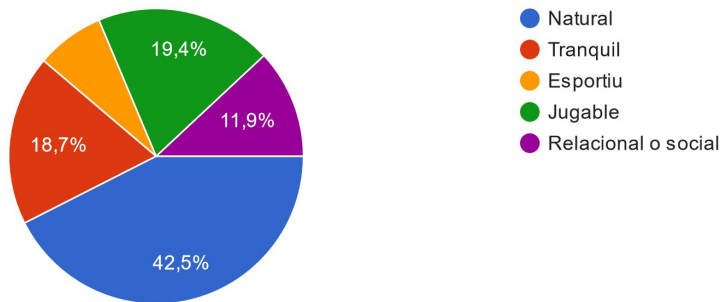
USOS FUTURS DE L'ÀMBIT

Caràcter del nou espai públic

- **42,5% natural**
- 19,4% jugable
- 18,7% tranquil
- 11,9% relacional o social
- 7,5% esportiu

Quin caràcter t'agradaria que tingués aquest nou espai públic?

134 respostes



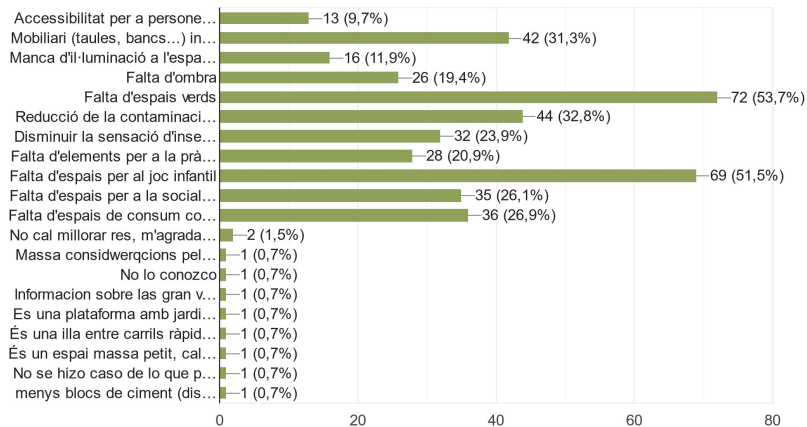
ENTORN I PERCEPCIONS

Aspectes a millorar coneixent l'altre tram de la Ronda

- **53,7% falta d'espais verds**
- **51,5% falta d'espais pel joc infantil**
- 32,8% reducció de la contaminació
- 31,3% mobiliari insuficient
- 26,9% falta d'espais de consum (bars i terrasses)
- 26,1% falta d'espais per a la socialització
- 23,9% sensació d'inseguretat
- 20,9% falta elements per a la pràctica de l'esport
- 19,4% falta d'ombra
- 11,9% manca d'il·luminació
- 9,7% accessibilitat

Coneixent l'altre tram de cobriment de la Ronda de Dalt, quins aspectes consideres que s'haurien de millorar en aquest espai?

134 respostes



CONCLUSIONS DE L'ENQUESTA

Aspectes que s'haurien de millorar

- **76,9% reduir la contaminació**
- **74,6% augmentar la presència de verd**

Aspectes a millorar coneixent l'altre tram de la Ronda

- **53,7% falta d'espais verds**
- **51,5% falta d'espais pel joc infantil**

Grup social a prioritzar

- **72,4% infants menors de 12 anys**

Caràcter del nou espai públic

- **42,5% natural**

Usos del nou espai públic

- **77,6% per a passejar**
- **72,4% com a lloc d'estada i relació**
- **72,4% pel joc infantil**

Usos del tram 2

- **34,3% joc infantil**
- **28,4% relació amb la naturalesa**

CONCLUSIONS 1ª SESSIÓ OBERTA DE DEBAT

Diagnosi actual i usos de l'espai

- Alta contaminació acústica i atmosfèrica
- Perillositat i insuficients passos de vianants
- Falta de connectivitat amb el Parc de Collserola i la plaça Alfonso Comín
- Tipus d'ús majoritari com a lloc de pas

Proposta d'usos en relació amb l'avantprojecte

- Espai amable pel veïnat, equipaments i comerços
- Augment d'espais verds i relació amb la natura
- Espais verds de qualitat i utilitzables (zones de passeig, espais infantils naturalitzats...)

Propostes no definides

- TRAM 1. Àgora com a espai d'estada i relació
- TRAM 2. Taules ping pong i zona esport per a gent gran

PRESENTACIÓ DE LA DINÀMICA DE TREBALL

METODOLOGIA

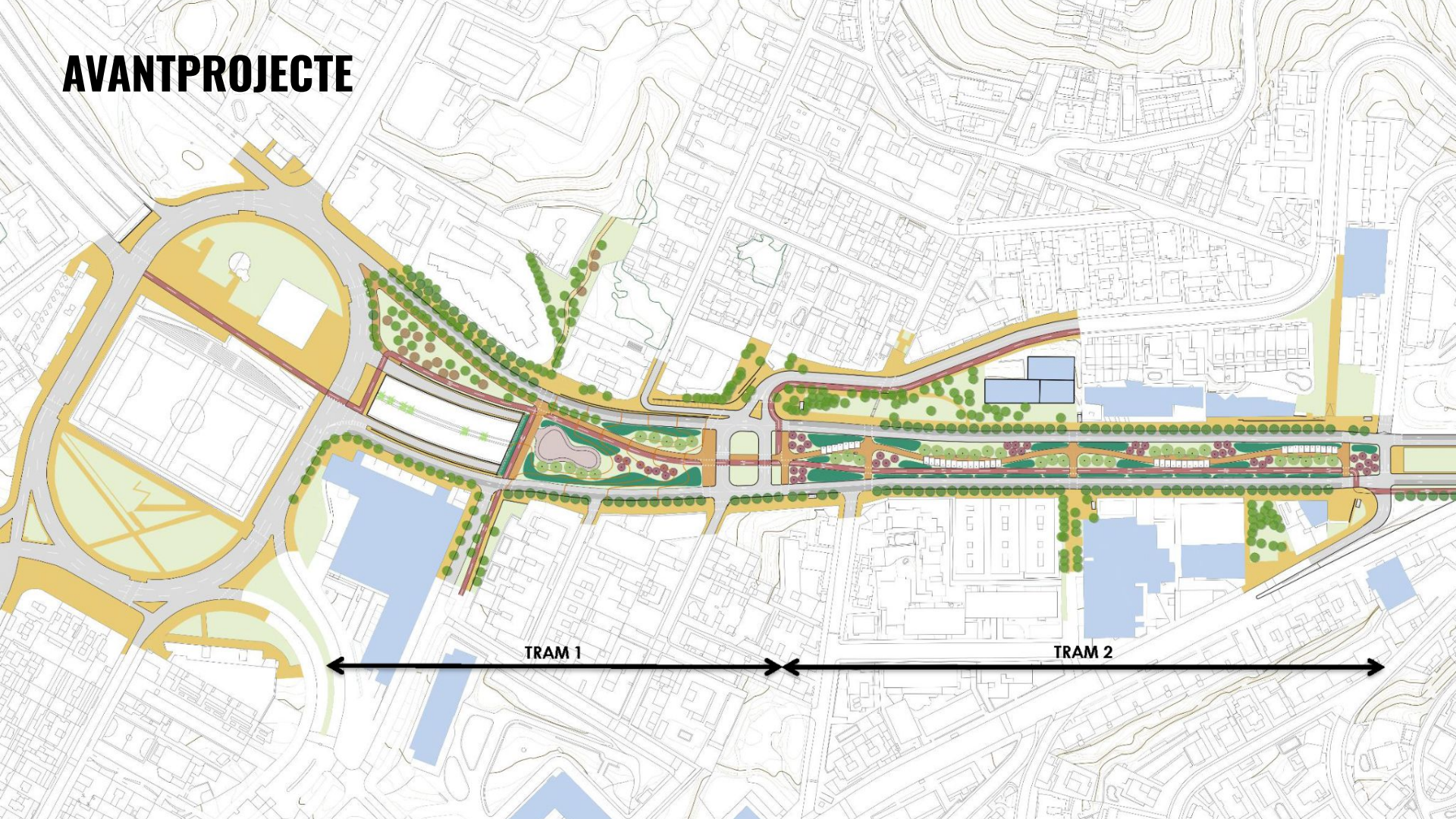
1. Creació de grups de treball
2. Ronda de presentació 5'
3. Recordatori de condicionants tècnics 5'
4. Propostes d'usos i el verd 15'
5. Debat i validació 15'
6. Posada en comú en plenària 15'
7. Tancament de la sessió

Compartir els aspectes i criteris veïnals sobre els futurs usos i la relació amb el verd

Observar les compatibilitats entre les diferents propostes

DINÀMICA: PROPOSTES D'USOS I EL VERD

AVANTPROJETE



TRAM 1

TRAM 2





POSADA EN COMÚ I TANCAMENT

PROPERES PASSES

SESSIÓ 1

- Presentació del procés participatiu
- Propostes d'usos

18 novembre

18-20h

Biblioteca Vallcarca i els Penitents

SESSIÓ 2

- Sessió temàtica sobre
"El Verd i La Qualitat Ambiental"

2 desembre

18-20h

Biblioteca Vallcarca i els Penitents

SESSIÓ 3

- Sessió temàtica amb
"Perspectiva de gènere"

16 desembre

18-20h

Biblioteca Vallcarca i els Penitents



The screenshot shows the Decidim Barcelona website interface. At the top left is the logo 'DECIDIM.BARCELONA'. To its right is a search bar with the text 'Cercar' and a magnifying glass icon. Further right are links for 'Català', 'Registra't', and 'Entra'. Below the header is a navigation menu with items: 'Inici', 'Processos participatius' (highlighted with a red underline), 'Òrgans de participació', 'Rendició de comptes', and 'Ajuda'. The main content area features a large banner for the project 'Futurs usos de la Ronda de Dalt en el tram de Gràcia'. The banner includes a background image of a street scene and a white box with the following text: 'Futurs usos de la Ronda de Dalt en el tram de Gràcia', '4 usos Vallcarca Comin', 'Procés participatiu per definir els futurs usos pel tram des d'avinguda Vallcarca a plaça Alfonso Comín de la Ronda de Dalt', 'FASCI DECIDIM', 'Informació', '00-11-2021 - 21-11-2021', and 'Veure les fases'. Below the banner is a horizontal menu with links: 'QUÈ ÉS?', 'MÉS INFORMACIÓ' (highlighted with a red underline), 'INSCRIPCIÓ SESSIONS PARTICIPATIVES', and 'TROBADES'.



Podeu trobar més informació sobre el procés, trobades i resultats de les sessions a...

<https://www.decidim.barcelona/processes/usosvallcarcacomin>

MOLTES GRÀCIES!