



Ajuntament  
de Barcelona

A detailed map of Barcelona, oriented vertically. The map shows the city's layout, including the Eixample district and the coastline. A specific area in the center of the city is highlighted in a darker shade, indicating the location of Avinguda Meridiana. The map is rendered in a light gray color, with the highlighted area in a darker gray.

# Transformació de l'Avinguda Meridiana

Consell de barri de Navas

03 Novembre de 2022

# 1\_Objectius i estratègia

2\_Proper tram a executar. Fins a Felip II

3\_Projecte Places Node de Navas

4\_Projecte del tram Felip II - Fabra i Puig

# Objectius

Convertir l'avinguda en un **eix cívic de referència per a la ciutat**, una avinguda verda on la vegetació, els espais de lleure infantil i el mobiliari urbà convidin a la ciutadania a viure-la i no la percebin com una barrera que divideix barris.

Fer els canvis necessaris en la mobilitat per avançar en la **pacificació del trànsit**, les mesures necessàries per tal de prioritzar i facilitar l'ús del transport públic, la segregació del carril bici a la calçada i la recuperació de les voreres per als vianants.

Una reforma integral de la il·luminació, la distribució del mobiliari urbà, els parcs infantils i les zones verdes existents que contribueixin a **humanitzar i fer més acollidora la via**.

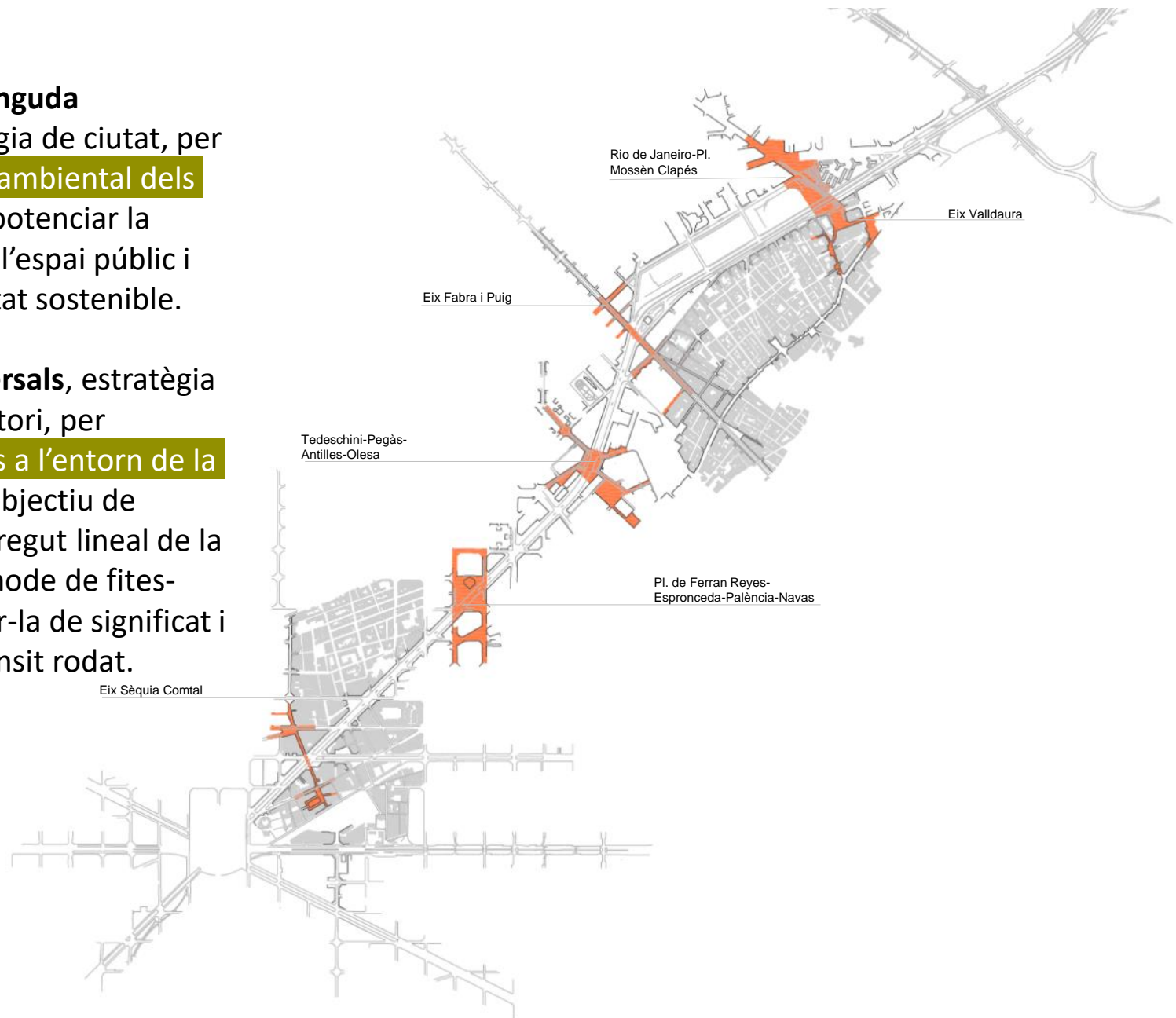
La realització del projecte per fases.

ACORD DE LA CEUM DEL 22 DE SETEMBRE DE 2015

# Estratègia

La reforma de l'**avinguda Meridiana**, estratègia de ciutat, per millorar la qualitat ambiental dels barris de l'entorn, potenciar la renaturalització de l'espai públic i fomentar la mobilitat sostenible.

**Eixos cívics transversals**, estratègia molt lligada al territori, per connectar els barris a l'entorn de la Meridiana i amb l'objectiu de segmentar el recorregut lineal de la Meridiana, que a mode de fites-pauses, pugui dotar-la de significat i alhora frenar el trànsit rodat.



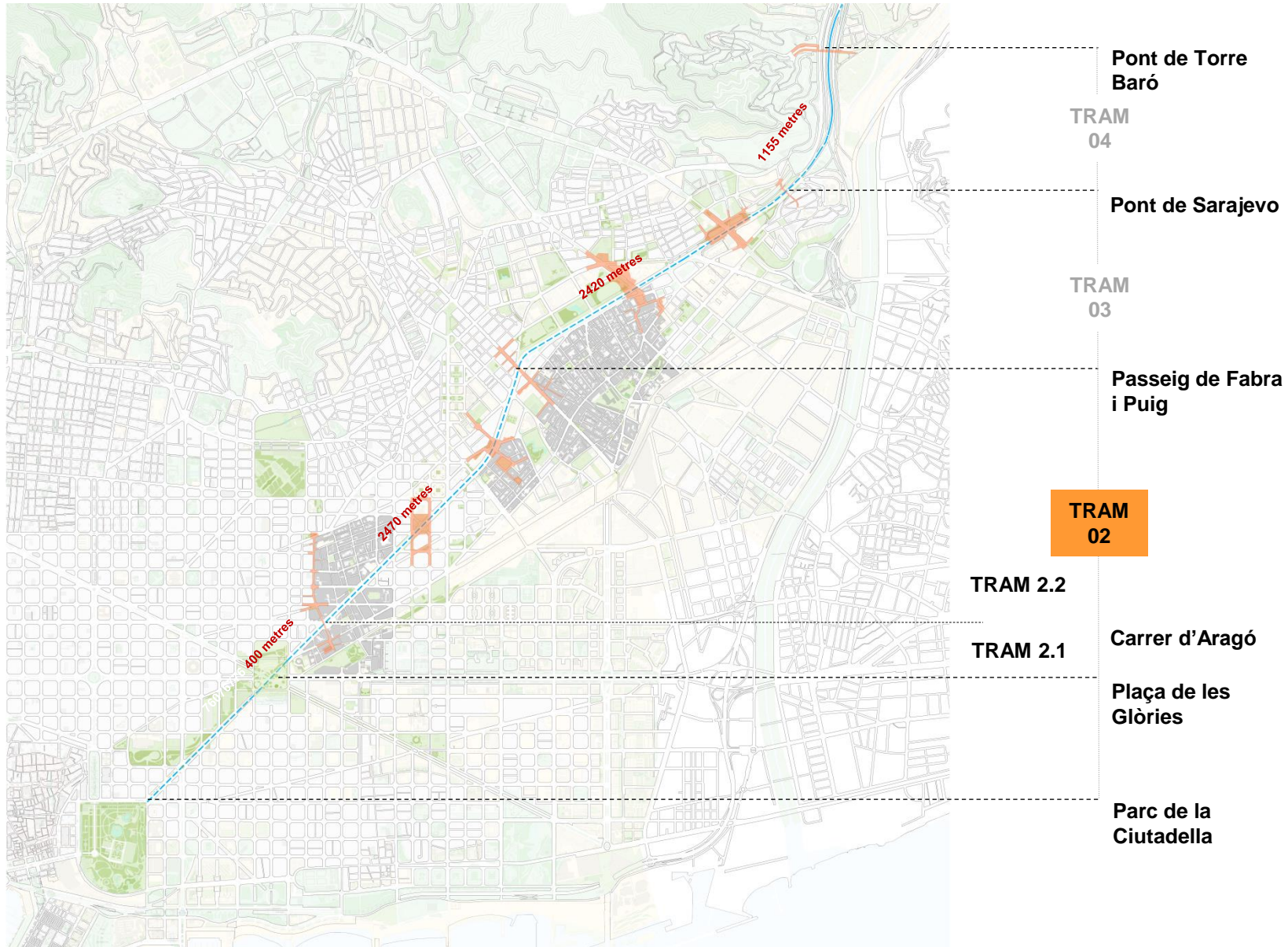
## Projecte global

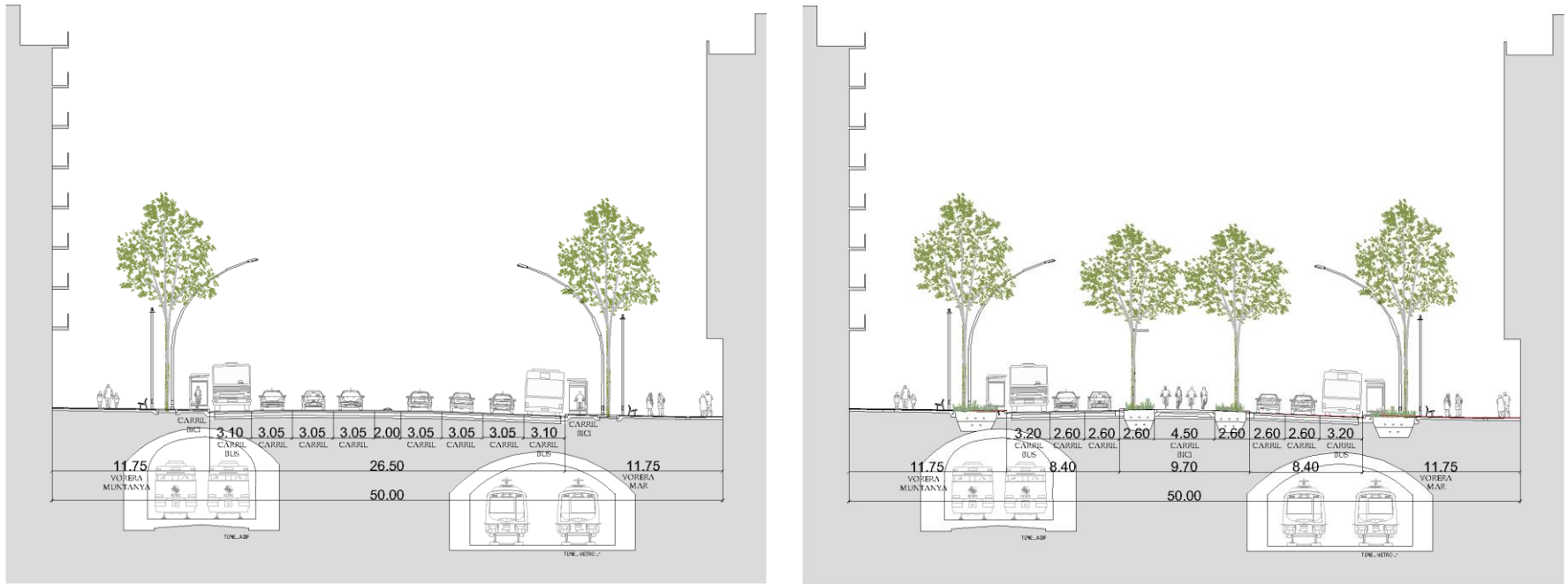
La reforma de la **avinguda Meridiana**, estratègia de ciutat, abasta la seva totalitat, des de **la Ciutadella fins a Vallbona**, tot buscant la millor solució per a cada tram diferenciat.

La intenció és **anar redactant els projectes de forma consecutiva** per poder donar continuïtat a la transformació en tota la seva longitud, **sense interrupció**.



# Trams





**MILLORES:**

**Eliminació de dos carrils de trànsit**

**Increment del verd:** arbrat i parterres en el tronc central del carrer i voreres

**Integració carril bici segregat i de millor qualitat (més amplada, reducció d'interferències, protecció solar, separació física dels vehicles)**









Estat actual



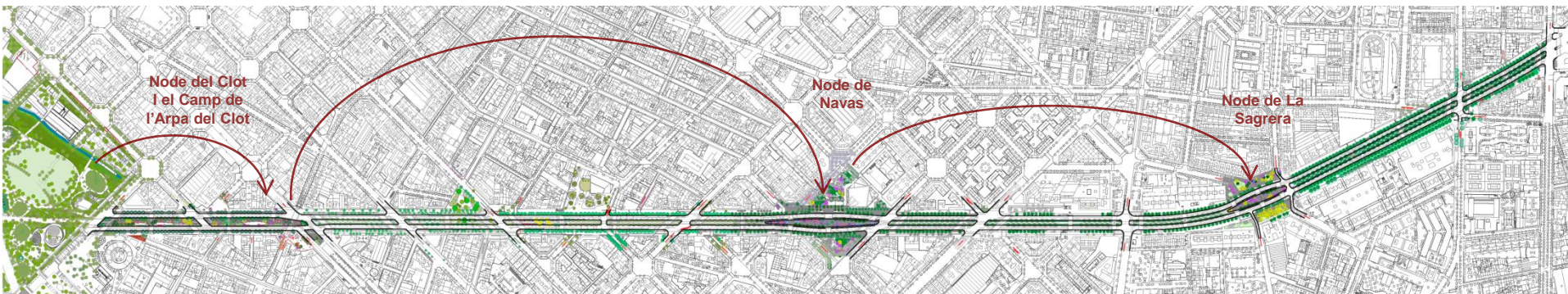
Incorporació de parterres i arbrat en el tronc central i voreres



Estat actual



Incorporació de parterres i arbrat en el tronc central i voreres



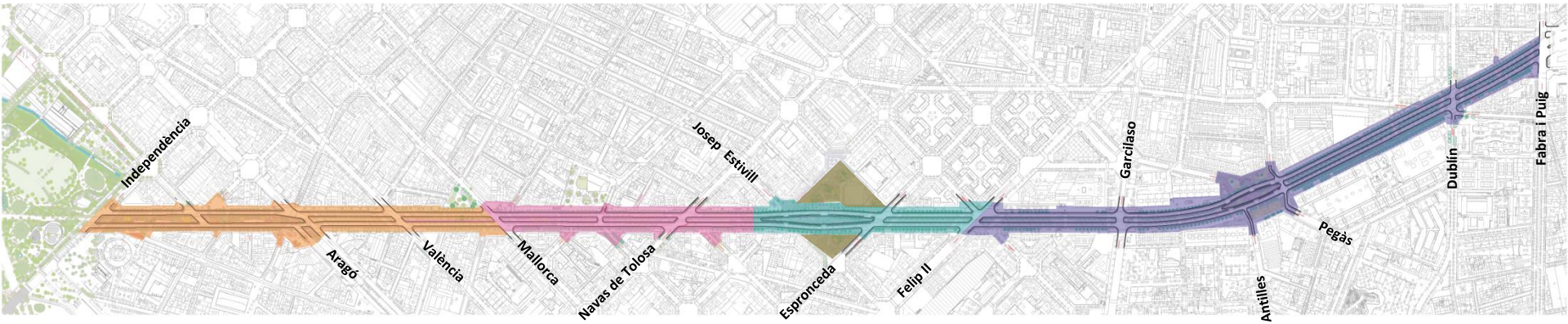
La linealitat de l'avinguda s'interromp en els nodes corresponents als barris que travessa



Espais de vianants a la mitjana. Als nodes s'intensifica, i són d'ús exclusiu per a ells.



Espai de la bicicleta. El carril bici passa a ser unidireccional als nodes, i d'aquesta forma s'aconsegueix la reducció de la velocitat



- 01 Independència – Mallorca: Executat. Finalització març de 2019
- 02 Mallorca – Navas/Estivill: Executat. Finalització juliol 2022
- 03 Navas/Estivill – Felip II: Inici d'obres Novembre 2022
- 04 Felip II – P.Fabra i Puig: En procés de validació (ITPs) de la maqueta del P. Executiu
- 05 Places Node de Navas: En fase de redacció de P. Executiu



Tram Glòries – Navas/Josep Estivill  
1275 metres





**Tram Navas/Estivill – Felip II**  
**435 m**  
**(inici obres Novembre 2022)**  
 +  
**Places Node de Navas**  
**(en fase de redacció del Projecte Executiu)**

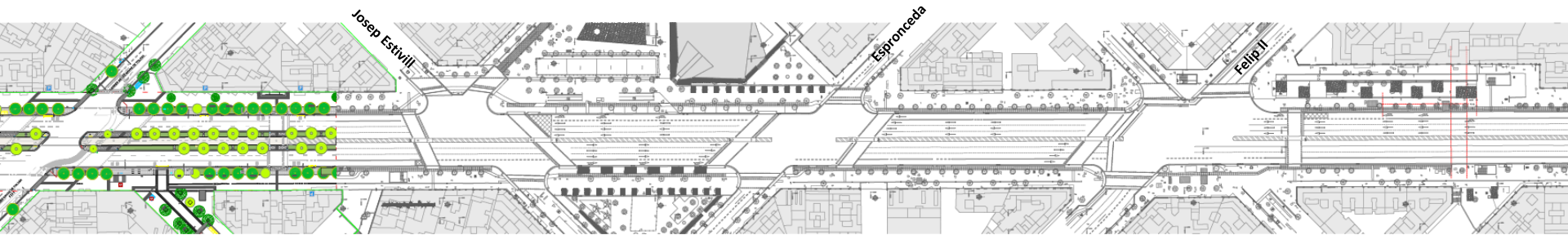
**Tram Felip II – Fabra i Puig (Validació tècnica**  
**Maqueta P. Executiu)**  
**1160 m**

1\_Objectius i estratègia

**2\_Proper tram a executar. Fins a Felip II**

3\_Projecte Places Node de Navas

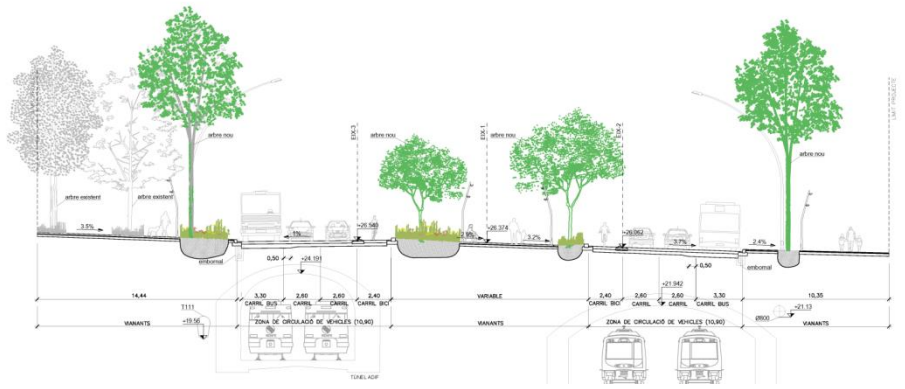
4\_Projecte del tram Felip II - Fabra i Puig



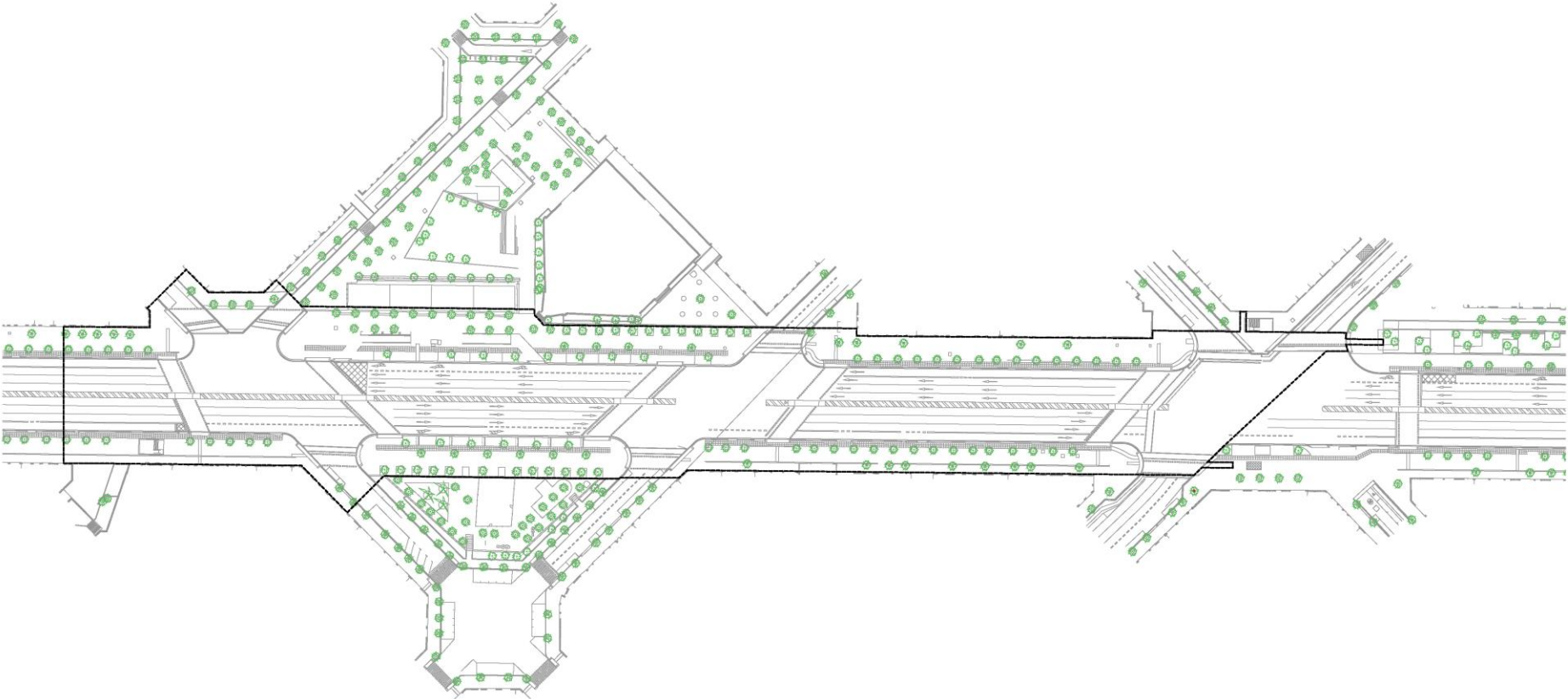
Abans de l'inici d'obres

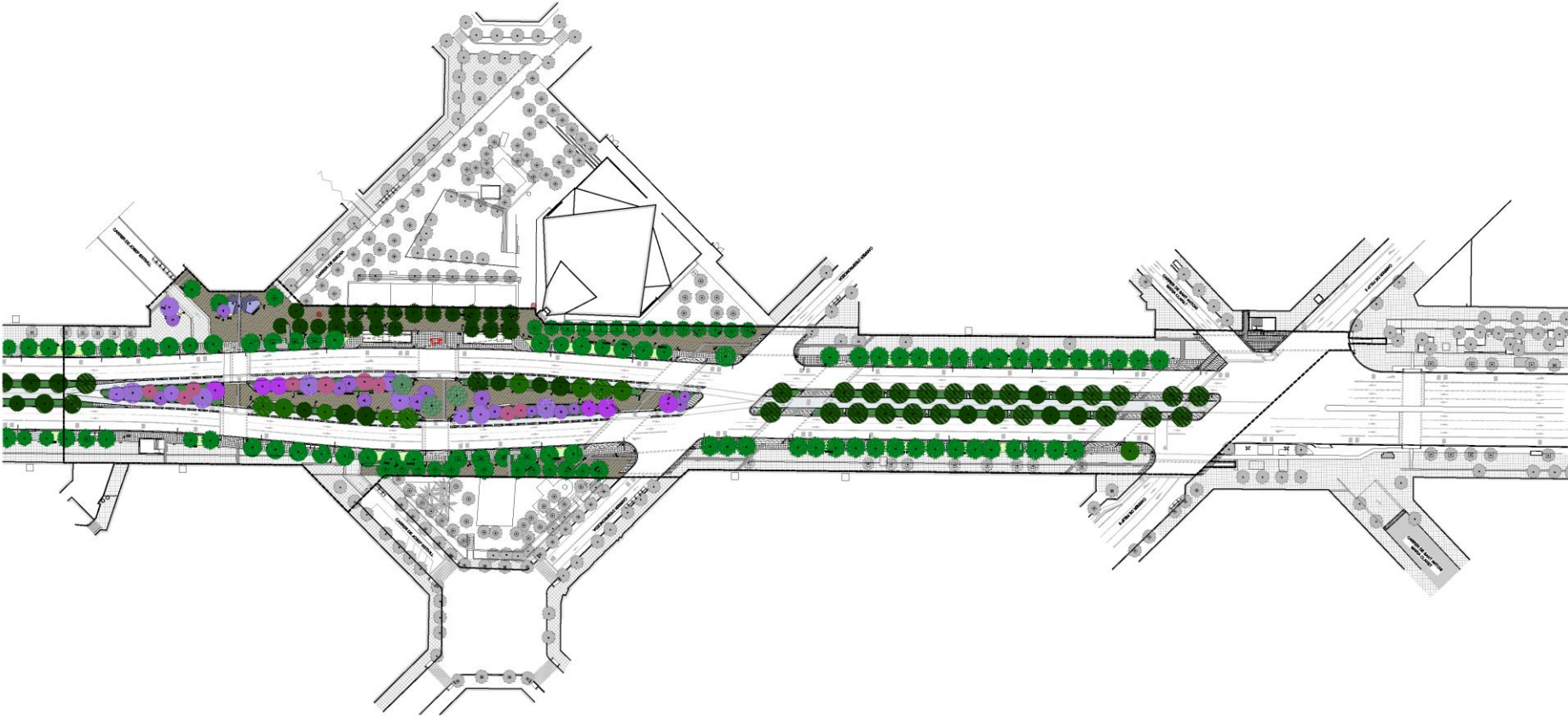


Transformació

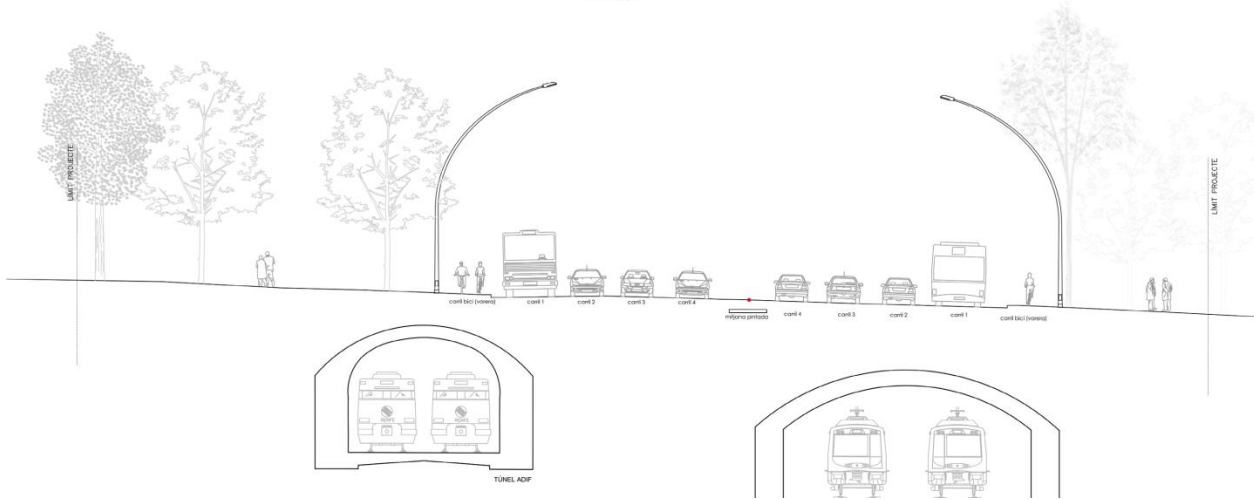


Tram Navas/Estivill - Felip II		
Sup Àmbit	24077	m2
Longitud tram	435	m
Nous Parterres	2800	m2
Nous Arbres	125	ud
Calçada Inicial	13625	m2
Calçada final	8838	m2
Reducció calçada	35%	



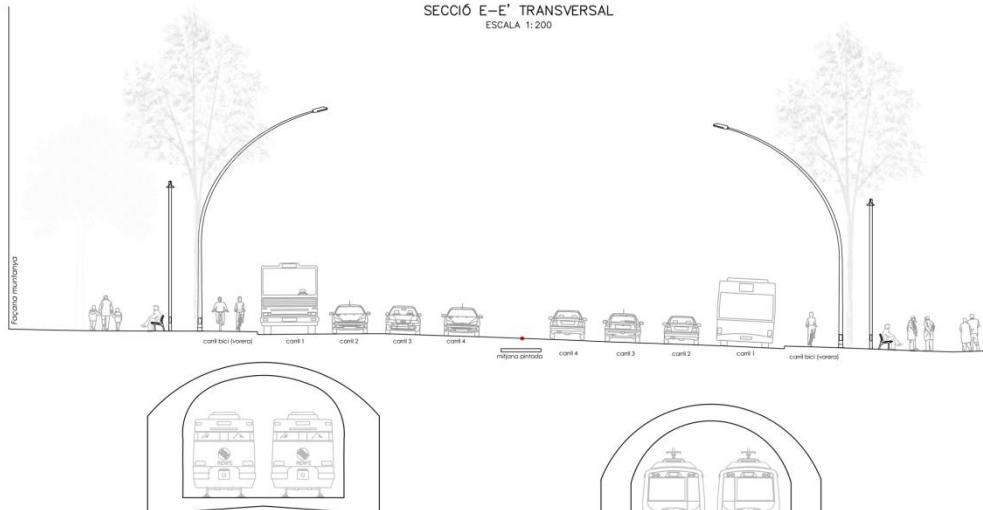


SECCIÓ C-C' TRANSVERSAL  
ESCALA 1:200

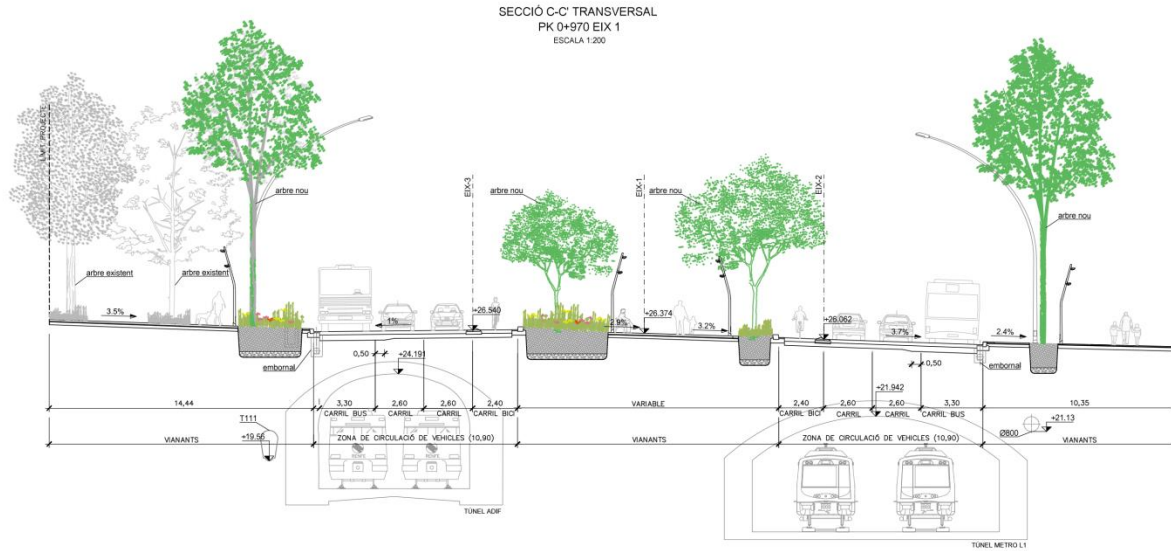


Secció node

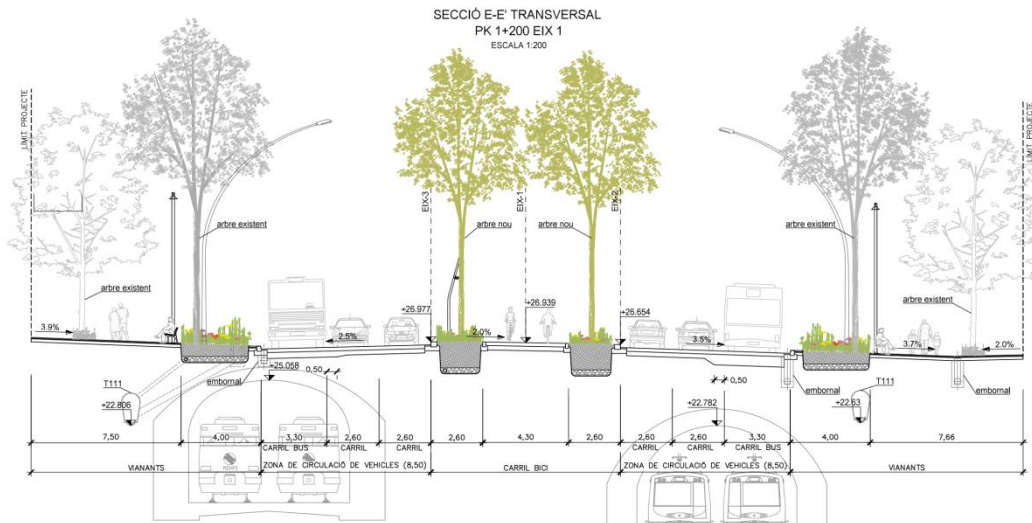
SECCIÓ E-E' TRANSVERSAL  
ESCALA 1:200



Secció tipus  
(entre Espronceda i  
Felip II)



Secció node



Secció tipus  
(entre Espronceda i  
Felip II)













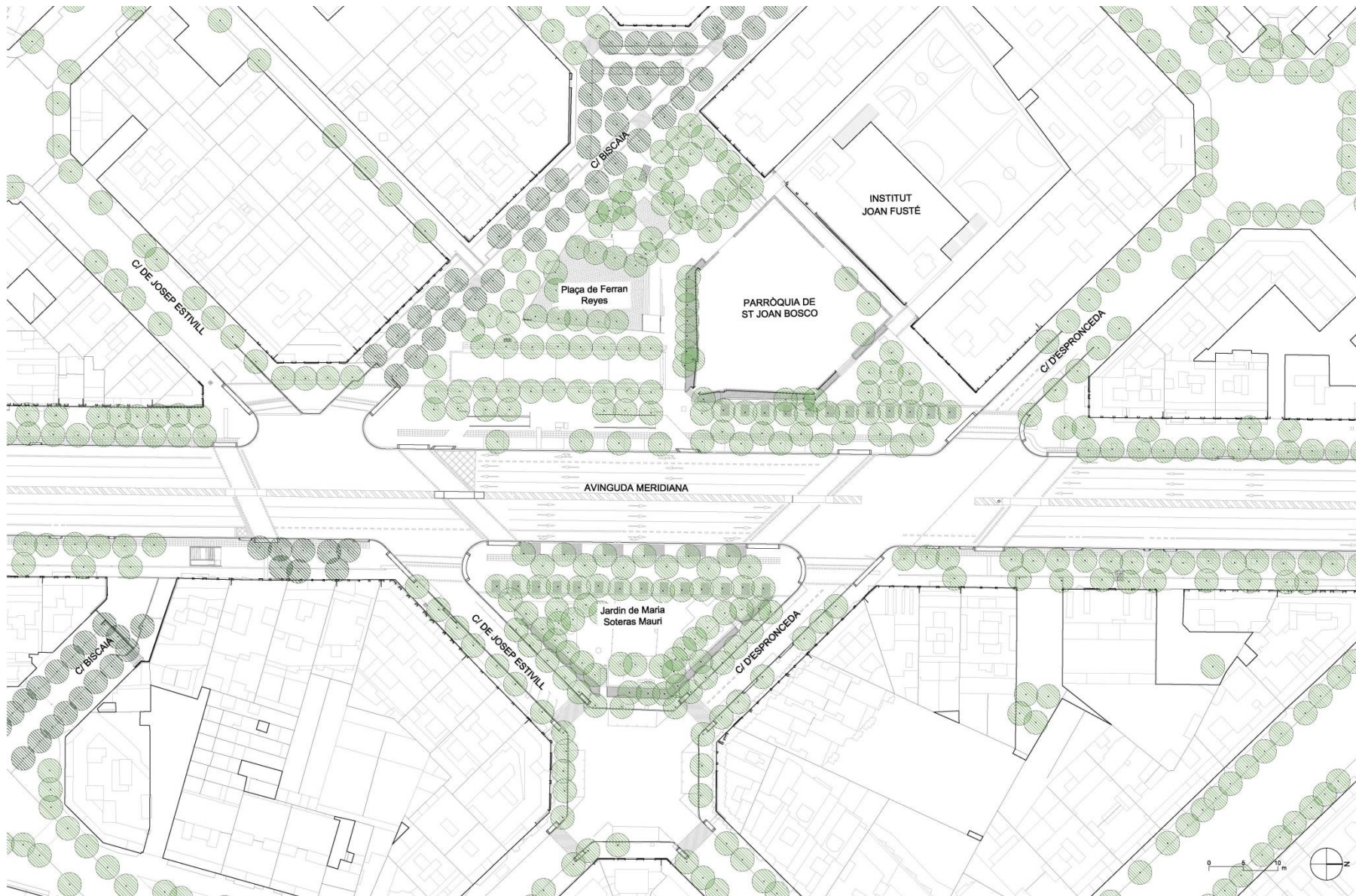


1\_Objectius i estratègia

2\_Proper tram a executar. Fins a Felip II

**3\_Projecte Places Node de Navas**

4\_Projecte del tram Felip II - Fabra i Puig







Node de Navas.....Proposta amb places laterals (En redacció de Projecte Executiu)

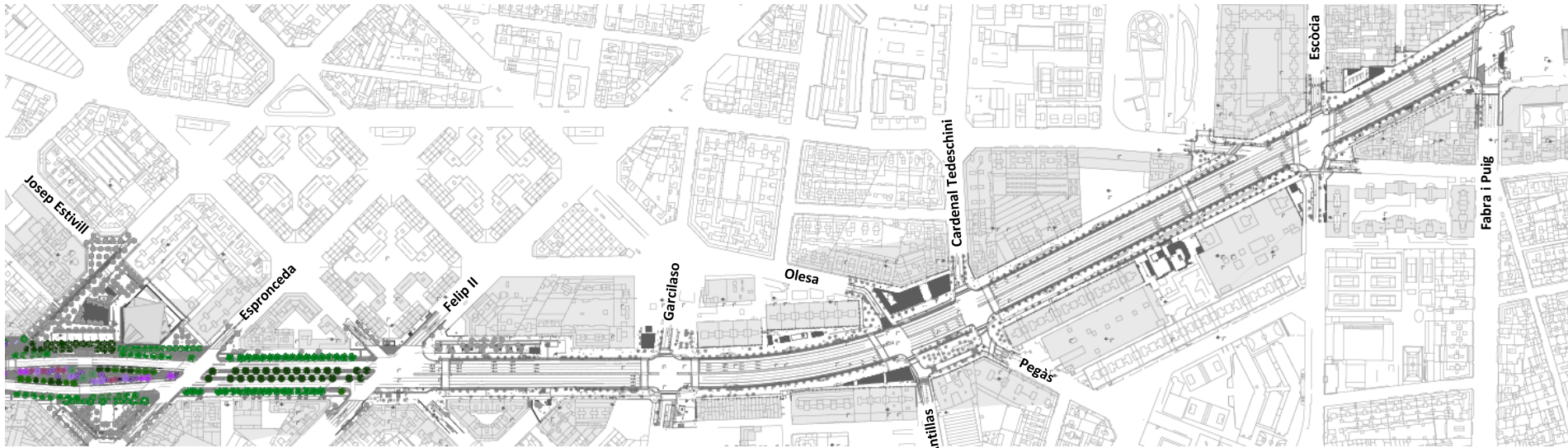


1\_Objectius i estratègia

2\_Proper tram a executar. Fins a Felip II

3\_Projecte Places Node de Navas

**4\_Projecte del tram Felip II - Fabra i Puig**



Abans de l'inici d'obres



Transformació

Tram Felip II - Fabra i Puig		
Sup Àmbit	69420	m2
Longitud tram	1160	m
Nous Parterres	7250	m2
Nous Arbres	275	ud
Calçada Inicial	34848	m2
Calçada final	22117	m2
Reducció calçada	37%	

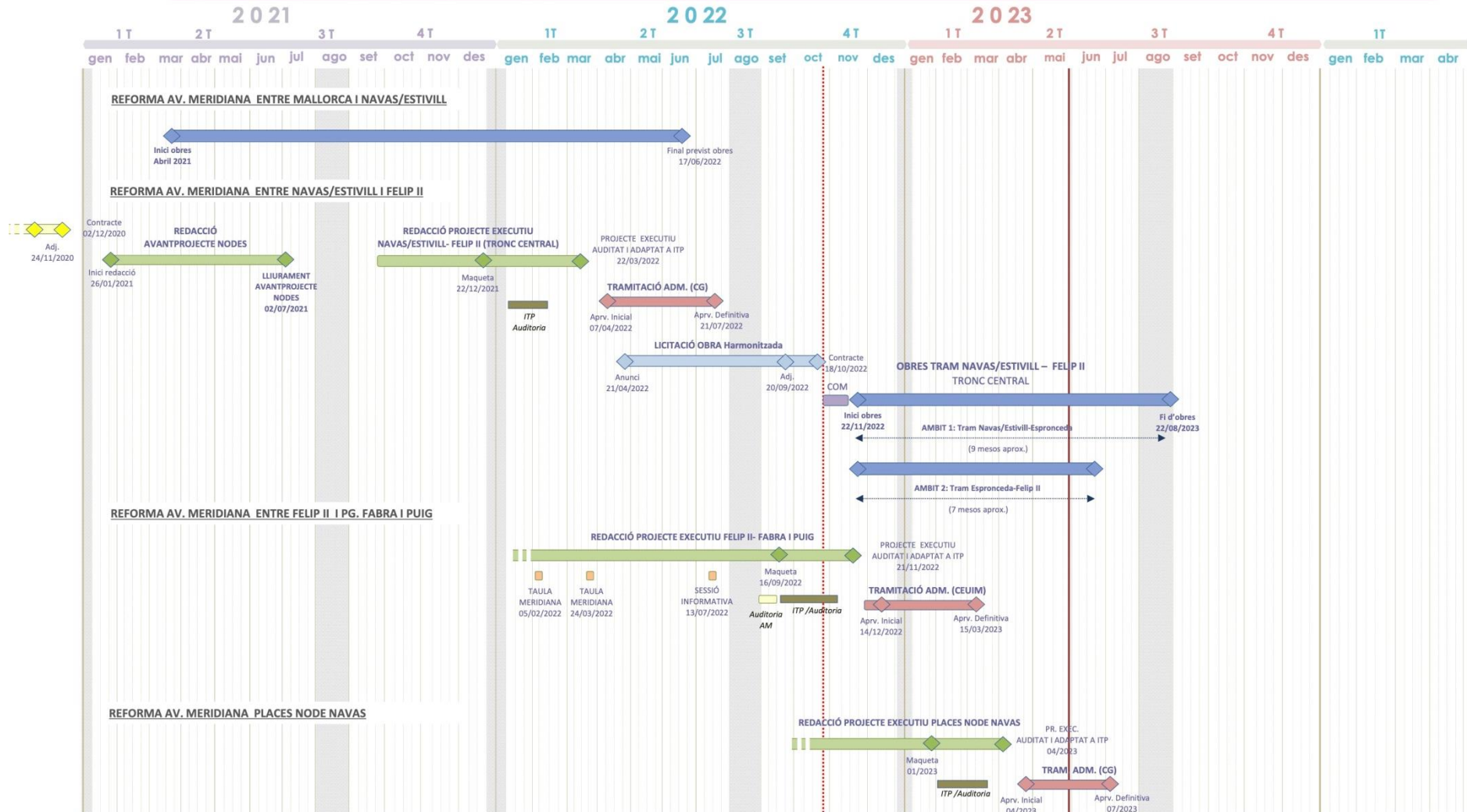




# La transformació de la Meridiana.....Fases transformació

## PROPOSTA DE PLANIFICACIÓ. Octubre 2022

## REFORMA AV. MERIDIANA (NAVAS/ESTIVILL-FABRA I PUIG)





Ajuntament  
de Barcelona

A detailed map of Barcelona, oriented vertically. The map shows the city's layout, including the Eixample district and the city center. A specific area in the center is highlighted in a darker shade, indicating the location of Avinguda Meridiana. The map is rendered in a light gray color, with the highlighted area in a darker gray.

# Transformació de l'Avinguda Meridiana

Consell de barri de Navas

03 Novembre de 2022