



# **DESDOBLAMENT COL·LECTOR AVINGUDA DIAGONAL**

Gener 2020



## 00 – ANTECEDENTS

### Situació actual

- Els registres d'incidències històriques posen de manifest la insuficiència de capacitat del col·lector de l'Avinguda Diagonal
- L'excés d'aigua no recollida per la Diagonal circula en superfície i és el que provoca inundacions entre Francesc Macià i Pg. Sant Joan, i als carrers de l'Eixample Esquerre i el barri del Raval
- El col·lector de passeig Sant Joan funciona a la meitat de la seva capacitat

### Planificació

- El Pla de Clavegueram de l'any 1969 de l'Albert Vilalta constata que amb el creixement de la ciutat per sobre de l'Av. Diagonal, el col·lector existent és insuficient; per això proposava el desdoblament
- L'actual PICBA'06, recull aquest desdoblament, com una de les obres prioritàries



carrer Casanova  
episodi: 3-7-2011



Col·lector i cambra  
actuals

## 01 – DIAGNOSIS - FUNCIONAMENT DE LA XARXA

### Diagnosis

La diagnosi de la xarxa per un període de retorn  $T=10$  anys, posa de manifest la insuficiència de capacitat del col·lector de l'Avinguda Diagonal.

Des de BCASA s'ha elaborat un model matemàtic de funcionament del col·lector amb la col·laboració de la UPC (grup d'investigació GITS).

L'estudi analitza la hidrologia, la hidràulica i els cabals del col·lector principal amb i sense desdoblament.

Estudia amb detall la incorporació a la cambra de pg. de Sant Joan, i el regim especial de les rampes que es dissenyen per eliminar els salts del col·lector existent.



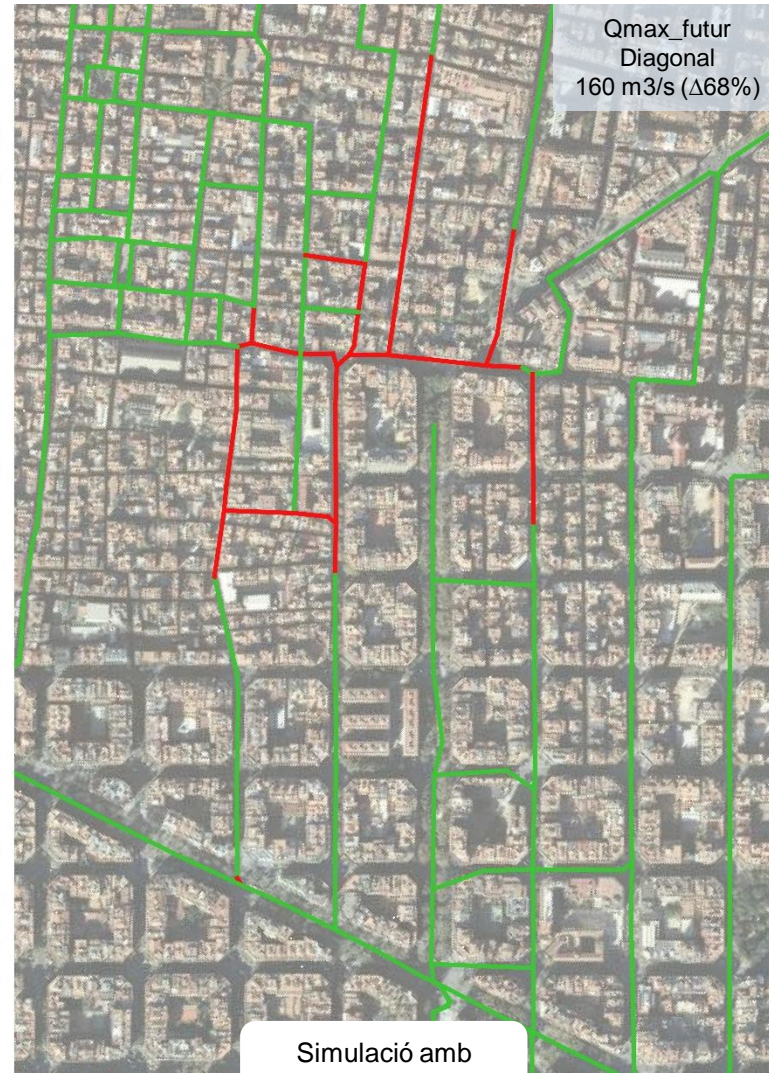
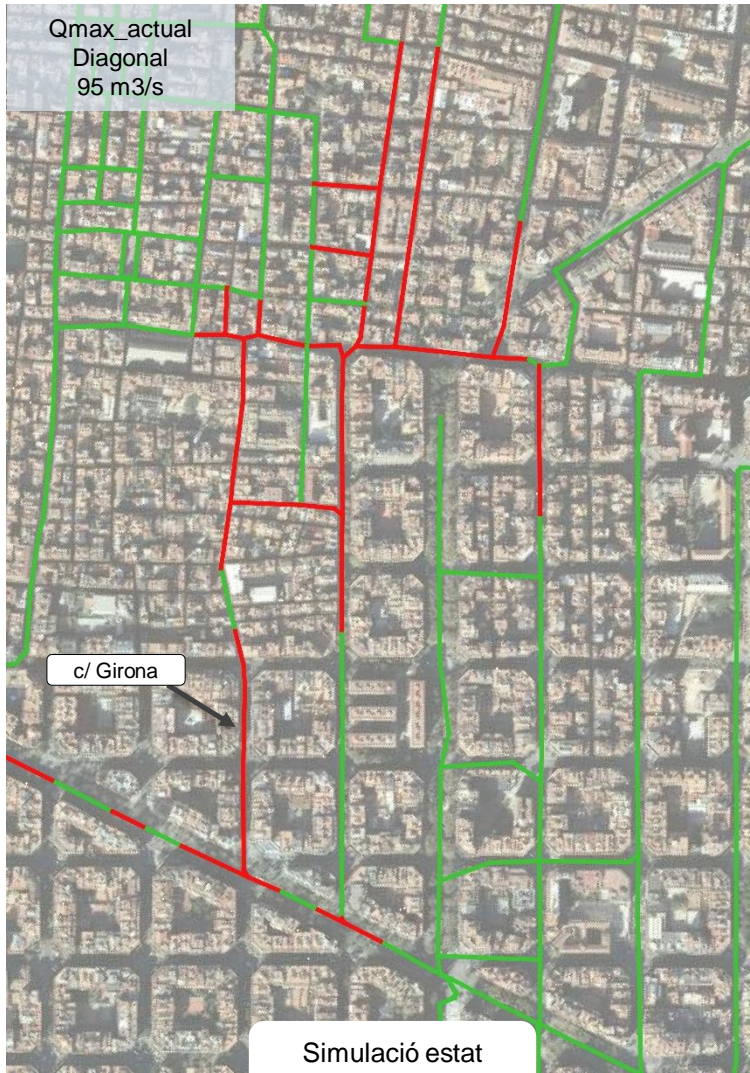



## 01 – DIAGNOSIS – PLANOL DE RISC






## 01 – DIAGNOSIS - PROGNOSIS



 cota aigua sobre terreny

 cota aigua sota terreny

Conclusions de la diagnosi:

- Reducció de la inundació en l'eix Diagonal
- Reducció de la inundació en els àmbits dels carrers Milà i Fontanals, Girona i Bailèn



## 02 – FITXA TÈCNICA DE L'ACTUACIÓ ENTRE GIRONA I SANT JOAN

### Objectiu

- Construcció del col·lector desdoblant de l'Avinguda Diagonal entre la cambra del carrer Girona i la connexió amb la cambra del passeig Sant Joan
- Ampliar un 68% la capacitat de desguàs de l'eix drenant de l'Avinguda Diagonal entre la futura cambra de repartiment de Girona i la cambra de dissipació de passeig Sant Joan
- Millorar el funcionament del sistema de col·lectors dels carrers Milà i Fontanals, Girona i Bailèn

### Benefici

- Disminució del risc d'inundació i circulació d'aigua per superfície a l'Avinguda Diagonal
- Disminució del risc d'inundació i circulació d'aigua per superfície als carrers Milà i Fontanals, Girona i Bailèn
- Allargar la vida útil dels sistema de clavegueram evitant els efectes erosius del funcionament en càrrega i prevenir enfonsaments per danys estructurals

### Dades principals

- Longitud del desdoblament: 308,4 m / Secció tipus: 3,5 m x 3 m (5 m x 2,5 m sobre L4)
- PEC IVA inclòs 6.197.416,22 € / Durada prevista de les obres: 11 mesos

### Dades Administratives

- Projecte en fase de licitació de l'obra
- Operador de l'actuació: BIMSA / Assistència Tècnica: BCASA

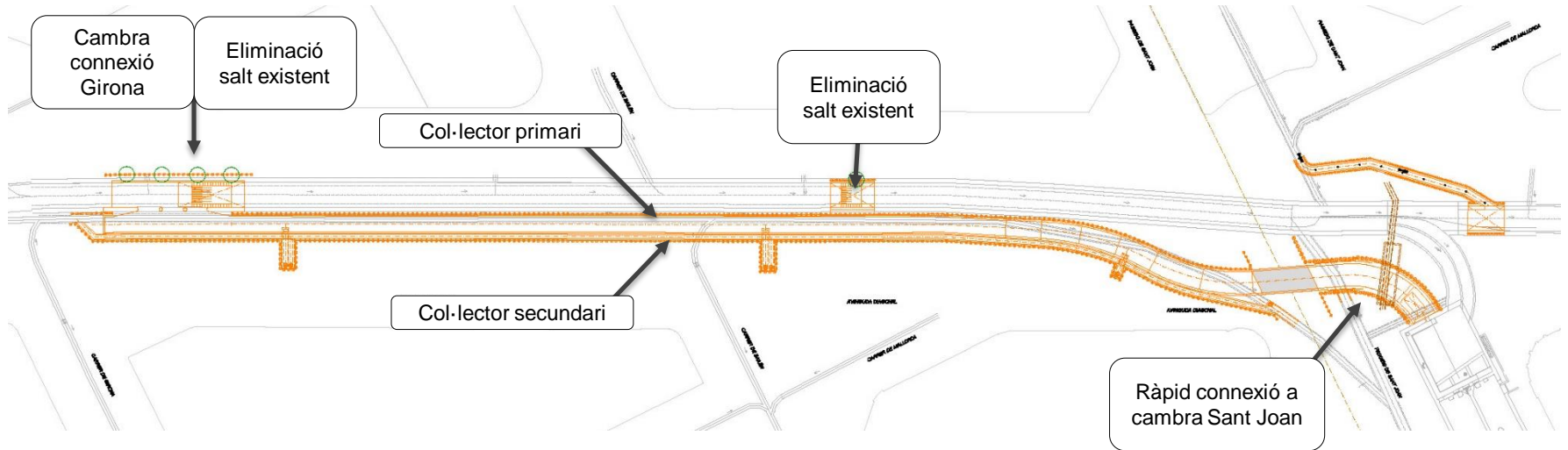


## 03 – PLANTA GENERAL DEL PROJECTE ENTRE GIRONA I SANT JOAN

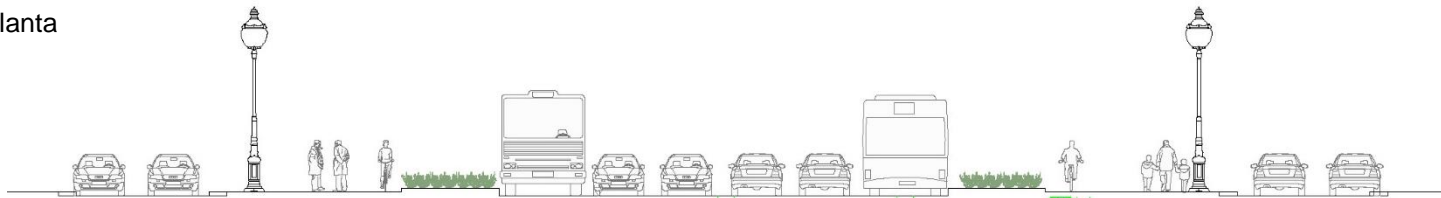




## 04 – PLANTA I SECCIÓ DEL COL·LECTOR ENTRE GIRONA I SANT JOAN



Planta



Secció





## 05 – SECCIONS TIPUS DEL COL·LECTOR ENTRE GIRONA I SANT JOAN

