

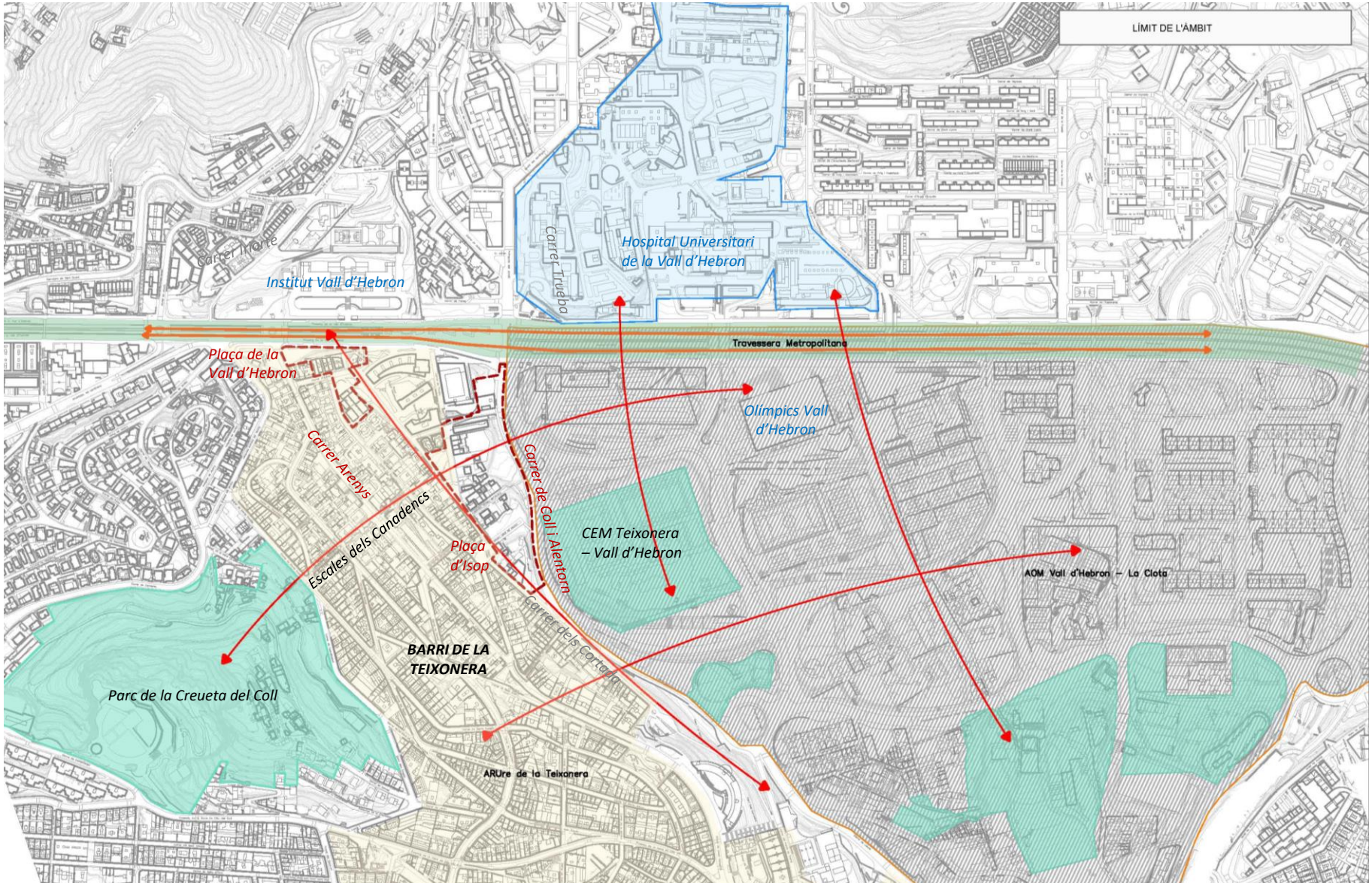
**M P G M S E C T O R S L A T E I X O N E R A**  
D I S T R I C T E D ' H O R T A G U I N A R D Ó

**S E S S I Ó D E C O M I S S I Ó D E S E G U I M E N T**  
**1 5 - 0 5 - 2 0 2 4**



# MPGM SECTORS LA TEIXONERA

## 0. ÀMBIT

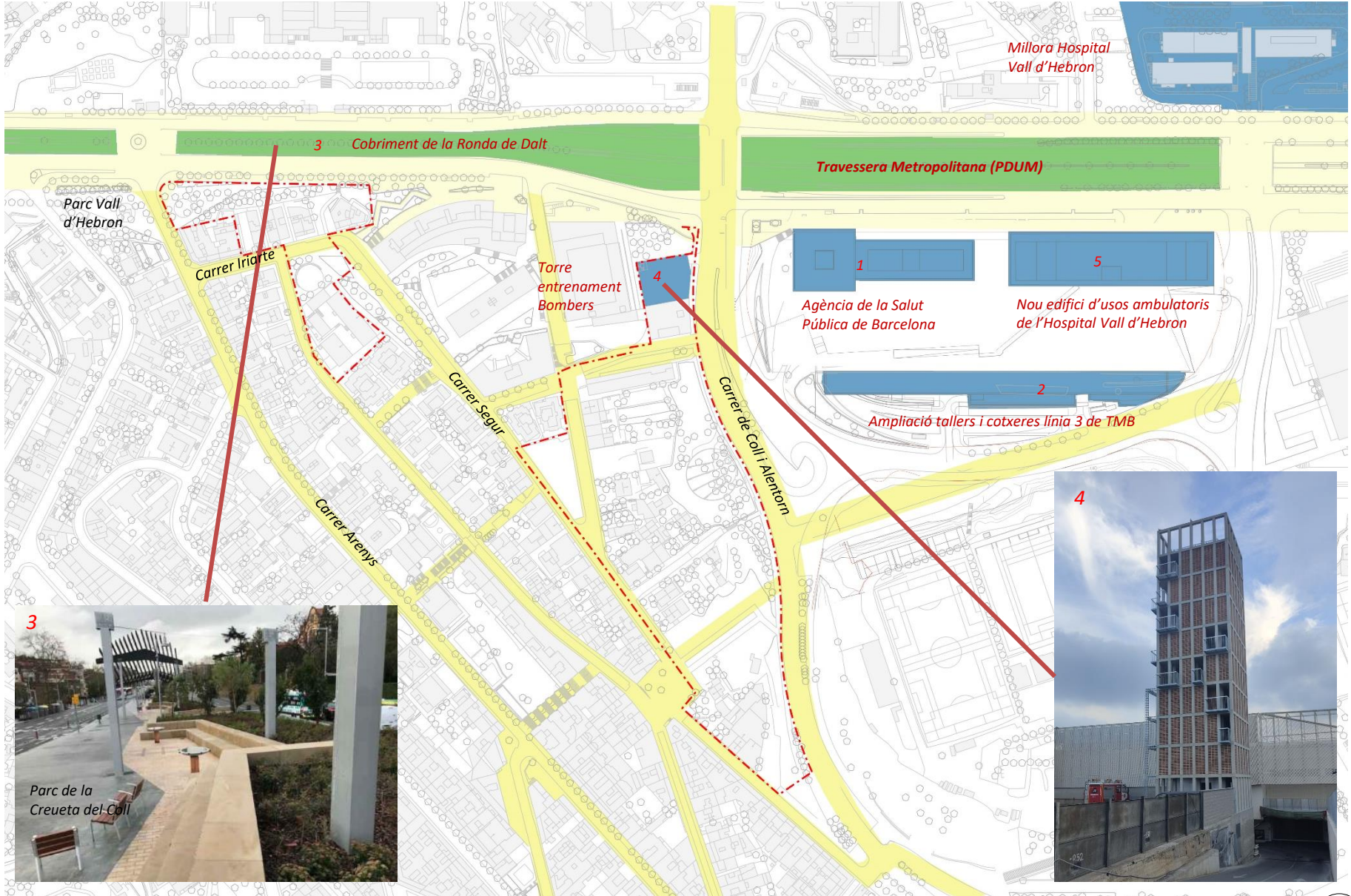


### 0.2 Context



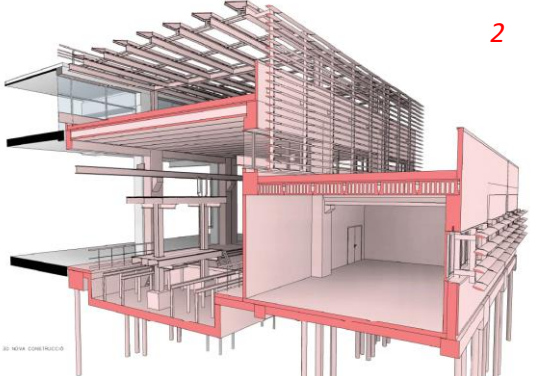
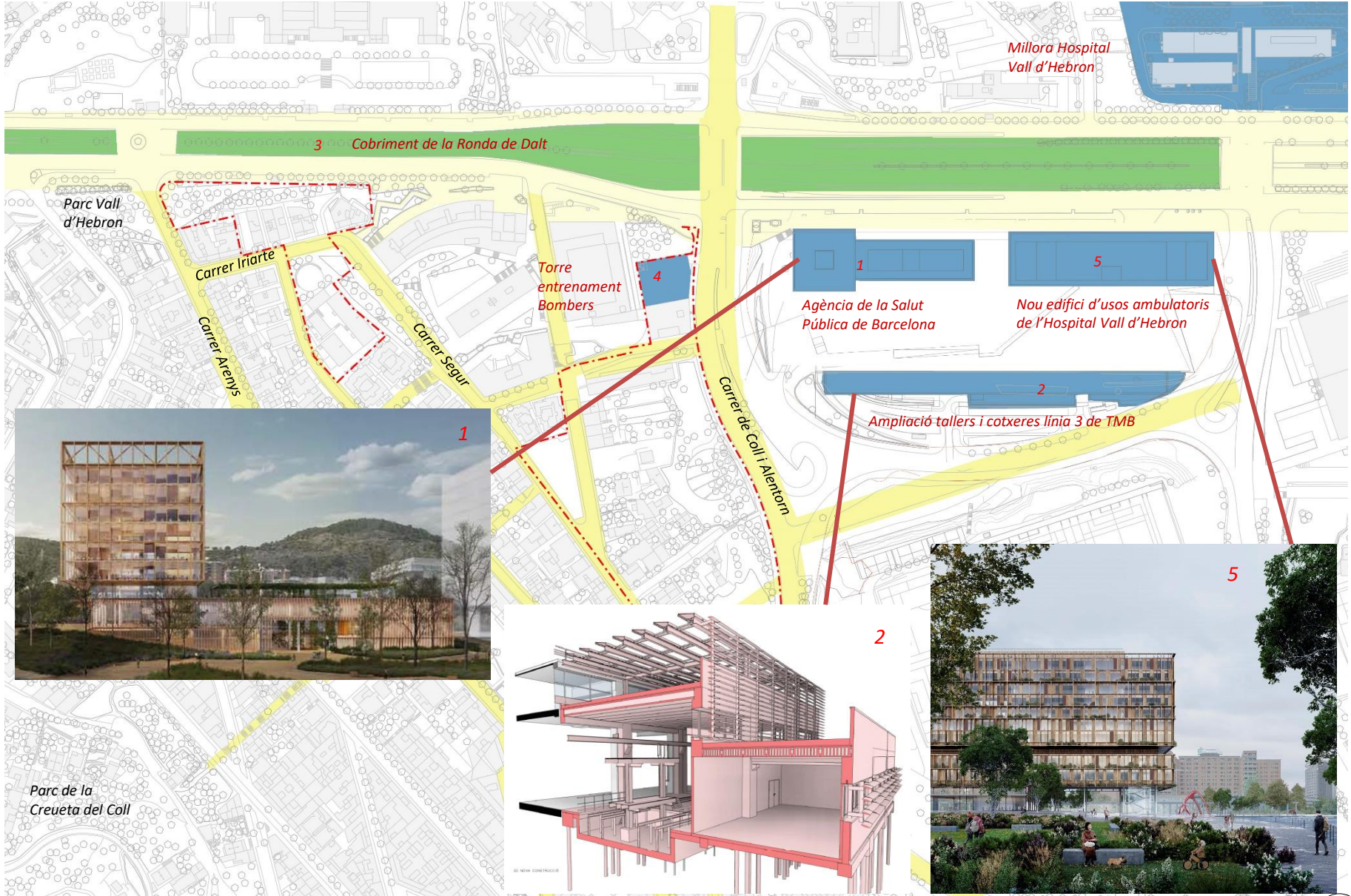
# MPGM SECTORS LA TEIXONERA

## 1. PROJECTES EN CURS



# MPGM SECTORS LA TEIXONERA

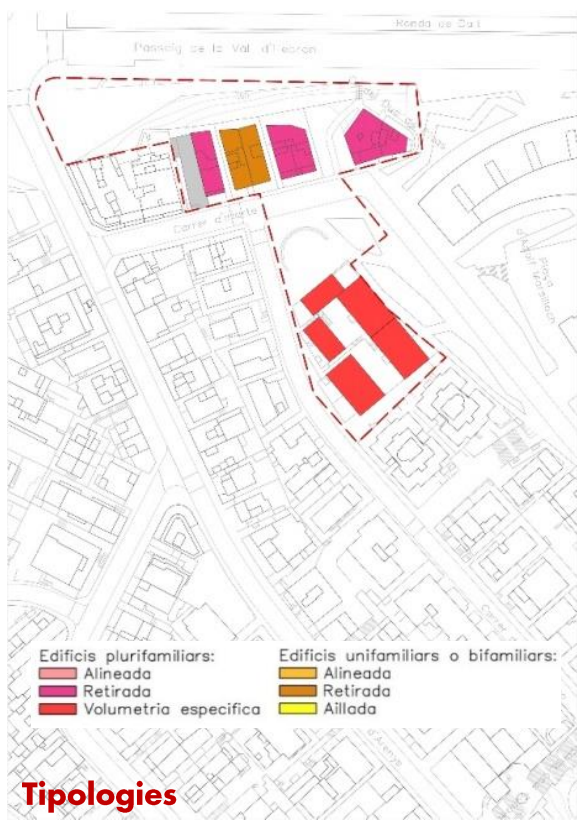
## 1. PROJECTES EN CURS





# MPGM SECTORS LA TEIXONERA

## 2. DIAGNOSI



Unifamiliar i bifamiliar



Edificació unifamiliar alineada



Edificació per volumetria específica



Edificació unifamiliar reculada



Blocs d'habitatge



Edificació unifamiliar aïllada

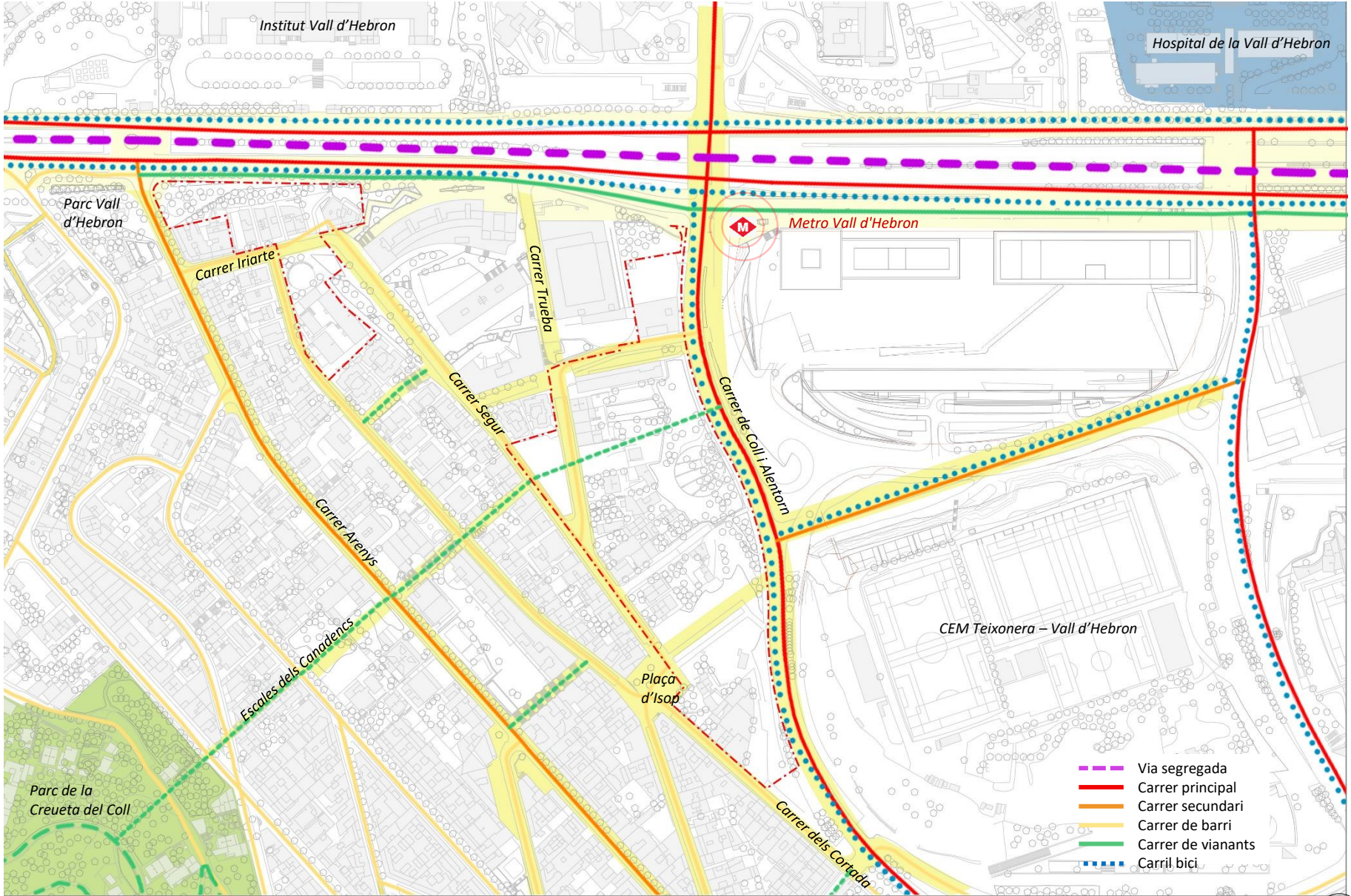


### 2.1 Edificació





## 2. DIAGNOSI

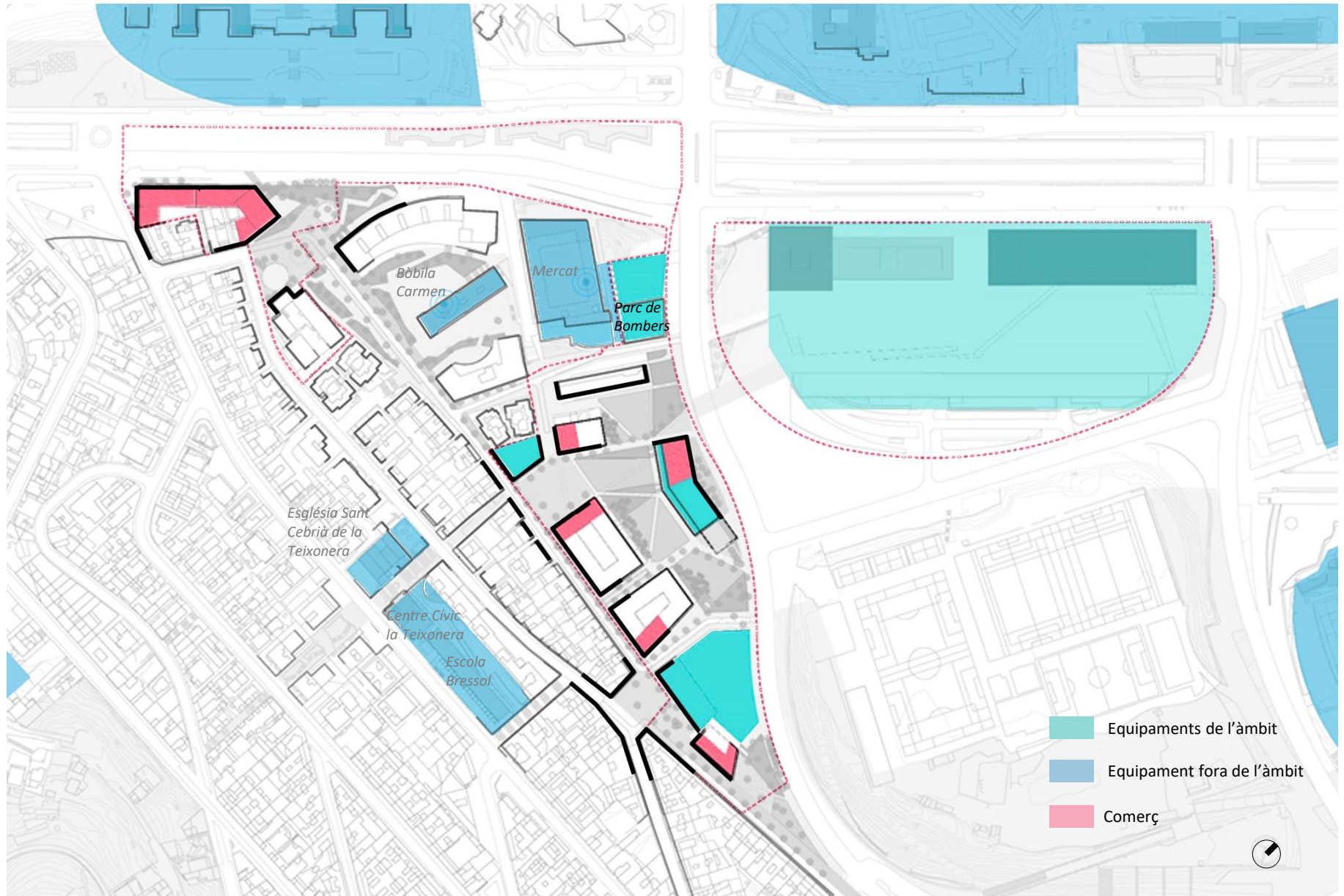


### 2.2 Vialitat





## 3. PROPOSTA- Equipaments i comerç en PB



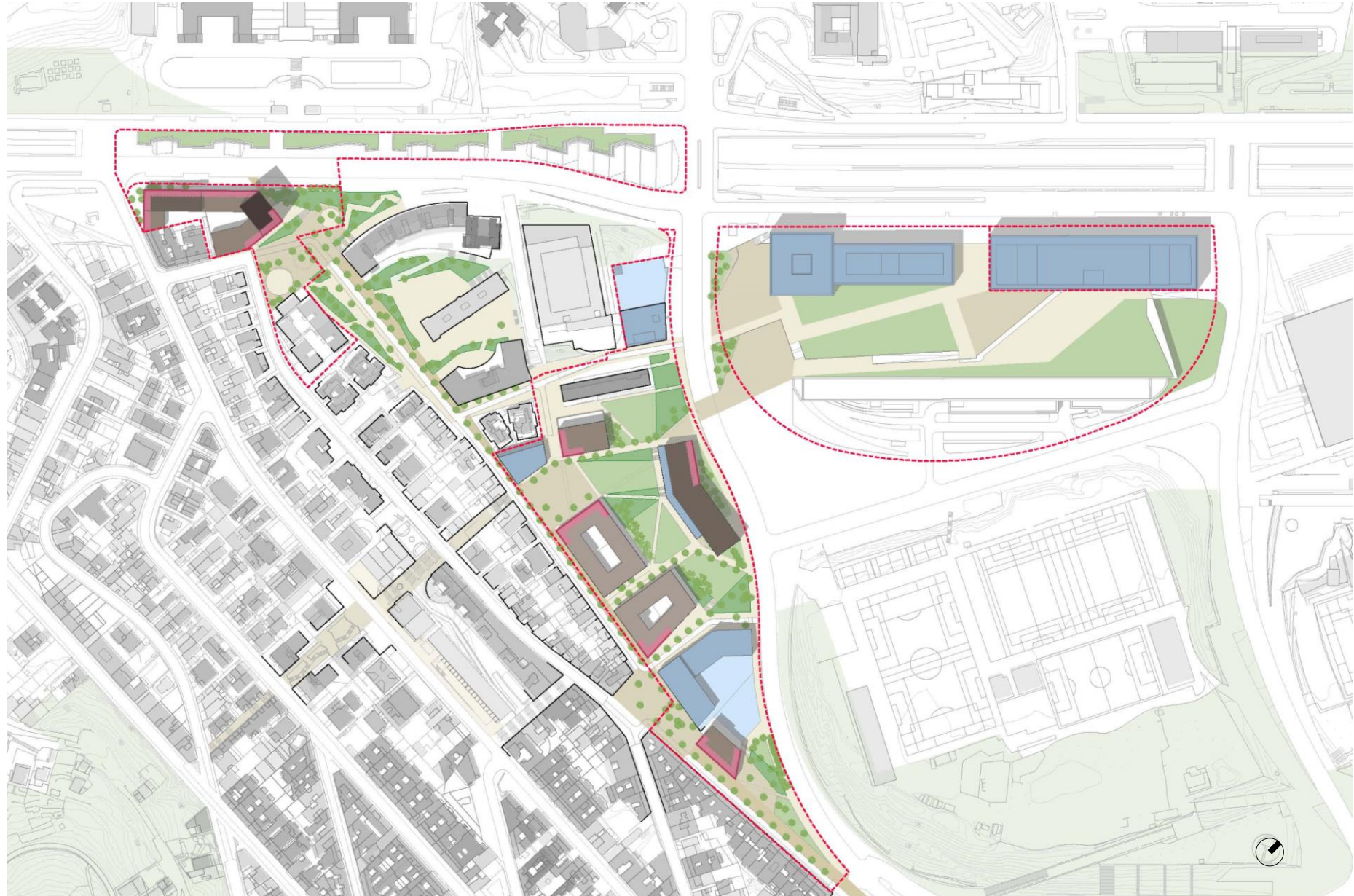
**3.2** Esquema activitats plantes baixes i equipaments

## 3. PROPOSTA- Habitatge



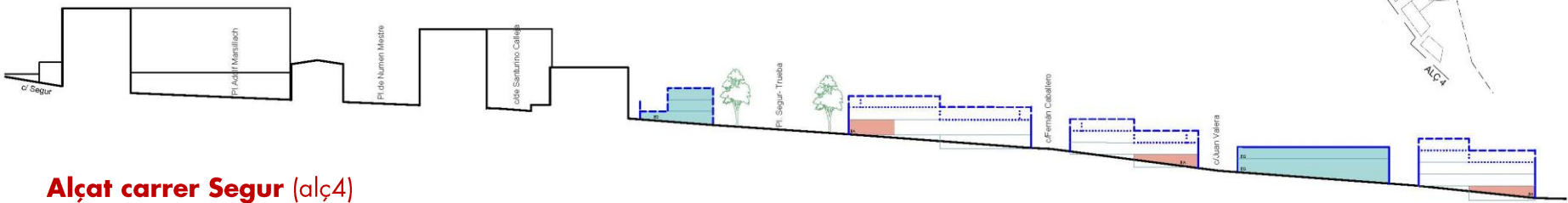
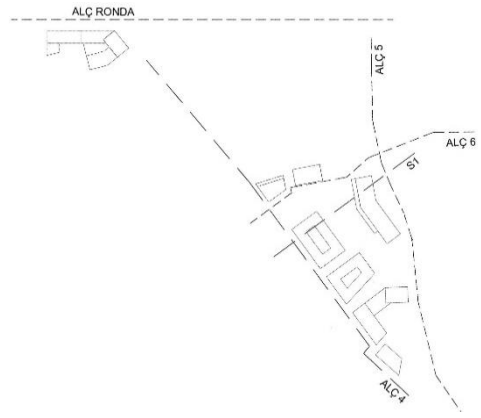
**3.3** Esquema habitatges

## 3. PROPOSTA

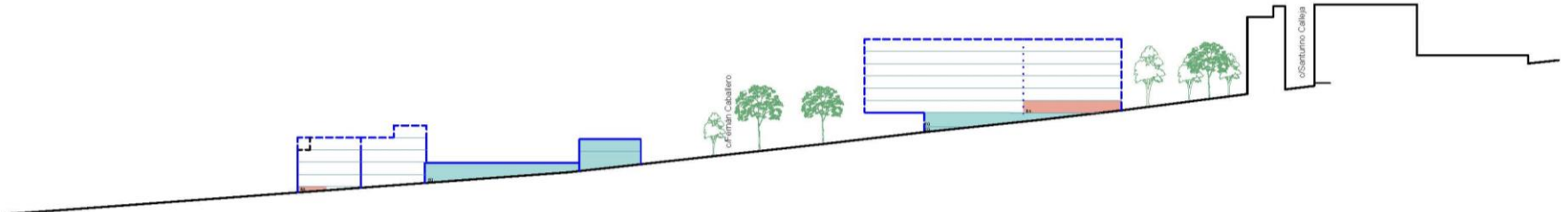


**3.4** Ordenació. Planta

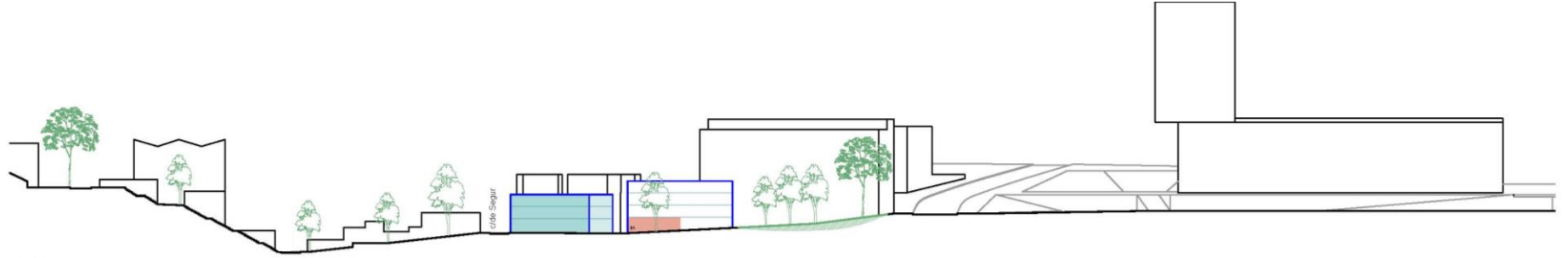
## 3. PROPOSTA\_Seccions



**Alçat carrer Segur (alç4)**

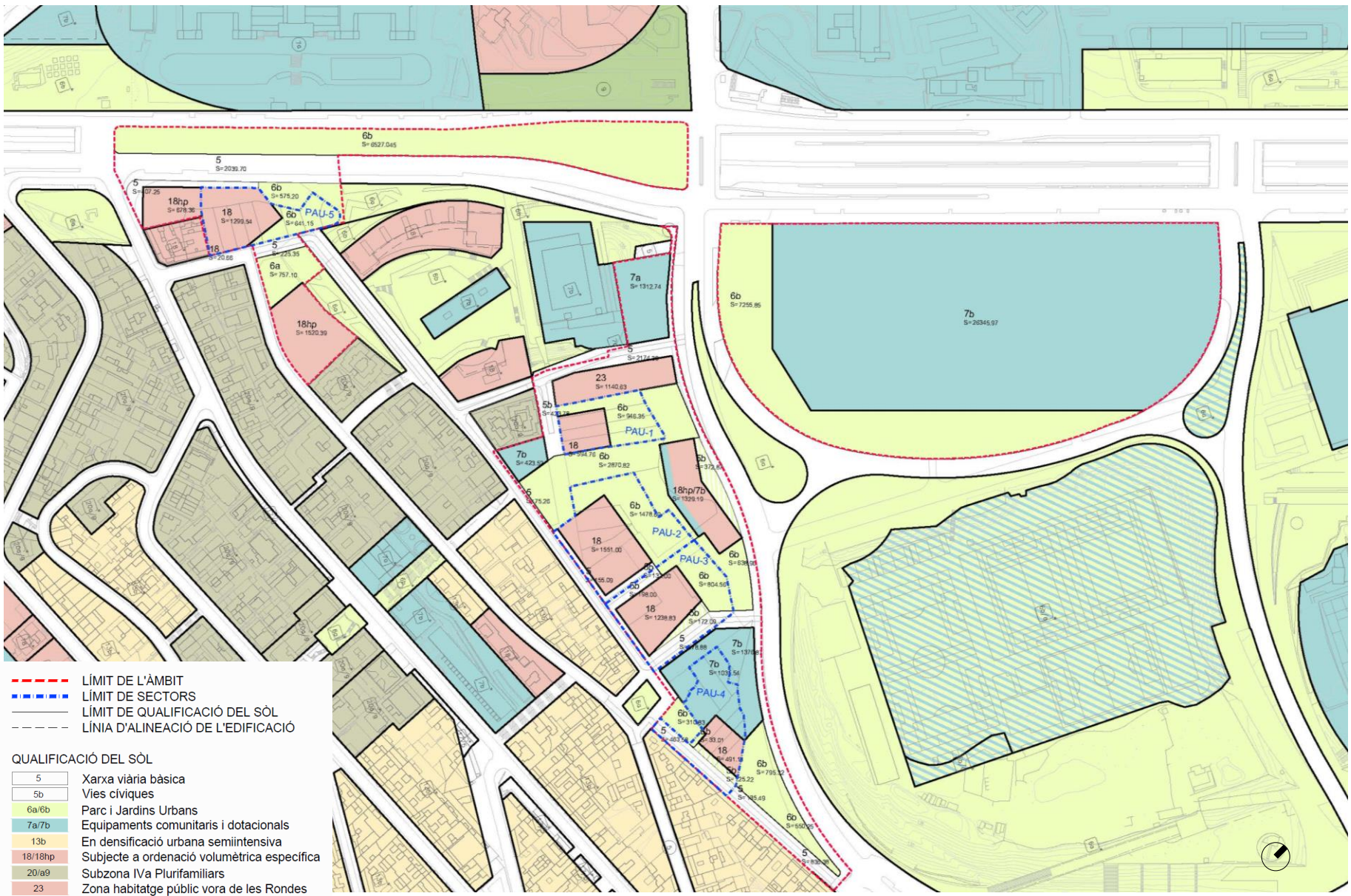


**Alçat carrer Coll i Alentorn (alç5)**



**Secció per les escales dels Canadencs (Alç6)**

## 3. PROPOSTA\_ Ordenació



### 3.6 Qualificacions





## 3. PROPOSTA



## 3. PROPOSTA



