



Consell de Barri de la Sagrada Família

30 de març de 2023



Ordre del dia

Benvinguda

0. Context general

1. Balanç de mandat

- a) Ciutat
- b) Districte i Sagrada Família

2. Torn obert de paraules.



O

Context

- Pandèmia global
- La guerra a Europa, amb la invasió russa d'Ucraïna
- Inflació
- Crisis ecosocial

B

C

N



1.a

Ciutat

- Context econòmic
- Capacitat de lideratge públic
- Projectió internacional

N

B

C



1.b

Districte

- Esforços compartits
- Pla d'Actuació del Districte:
 - Emergència climàtica
 - Emergència social
 - Emergència econòmica

N

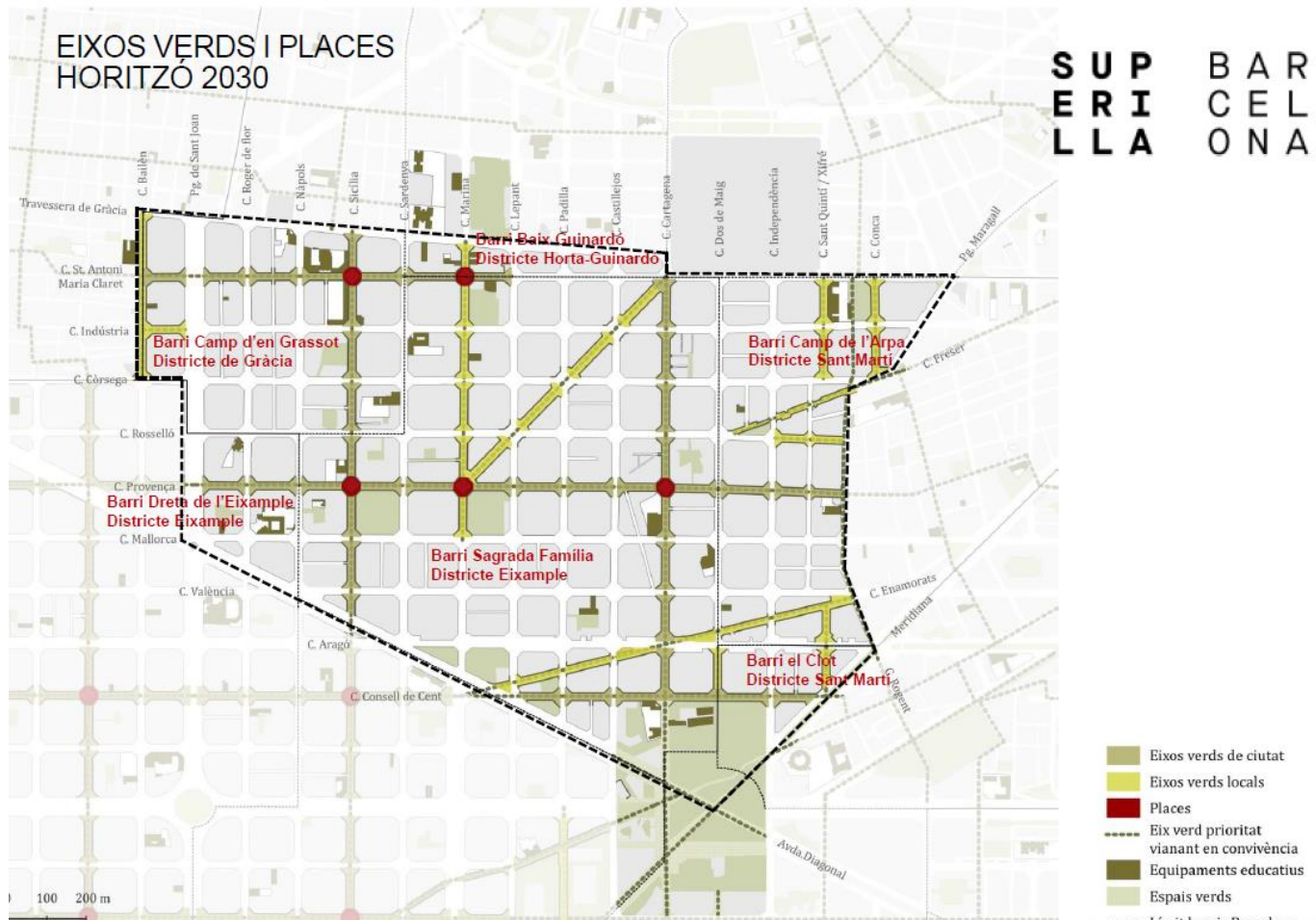
B

C



Emergència Climàtica. Urbanisme

Pla d'Acció Superilla Sagrada Família-Camp d'en Grassot:





Emergència Climàtica. Urbanisme





Protegir la vida de barri

Pla de diversitat comercial i convivència (Pla d'Usos) a tot el Districte

- Preservar el comerç de proximitat amb tota la seva diversitat i evitar l'especulació
- Mantenir un nivell de convivència entre els comerços de planta baixa i el veïnat de les plantes superiors.

Noves mesures a les zones acústicament tensionada de nit

- Zones saturades de terrasses
- Reducció horària a la nit

Emergència Climàtica. Urbanisme

Guanyem 4 interiors d'illa al Districte

Al barri:

- Jardins d'Agustí Centelles
- Jardins de les treballadores de la Numax



Emergència Climàtica. Urbanisme

Protegim les escoles. Millora dels entorns escolars

- Institut Escola Sicília (Marillac) (2020)
- Centre Educatiu Vedruna Immaculada (2021)
- Escola Bressol Municipal La Fassina (2021)
- Escola Bressol Municipal Leonor Serrano (2019)
- Escola dels Encants (2019)
- Escola Fructuós Gelabert (2018)
- Escola Gaia (2021)
- Escola Tabor (2018)





Emergència Climàtica. Mobilitat

- **Objectius**

- Promoure els desplaçaments en transport públic, bicicleta o a peu.
- Reduir el nombre de desplaçaments amb cotxe i/o moto
 - per tal de reduir la contaminació de l'aire i acústica
 - per tal de repartir més equitativament l'espai públic

Emergència Climàtica. Mobilitat

- **Millora del transport públic**

- Connexió tramvia

- Aposta decidida per un model de mobilitat més sostenible i millora del transport públic.
- Una transformació que millora i amplia l'espai de vianants, l'espai ciclable i de les àrees verdes.





Emergència Climàtica. Mobilitat

- **Millora de carrils bici**

- Doble de carrils des del 2015
- Fomentar l'ús de la bici amb experiències com els bicibusos

Al barri:

- Aragó
- València
- Mallorca
- Indústria
- Castillejos
- Nàpols





Emergència Climàtica. Mobilitat

- **Fomentar el trajecte a peu**
 - Carrers pensats per passejar i estar-hi
 - Garantir equipaments públics de proximitat i diversitat comercial





Emergència Social

Educació

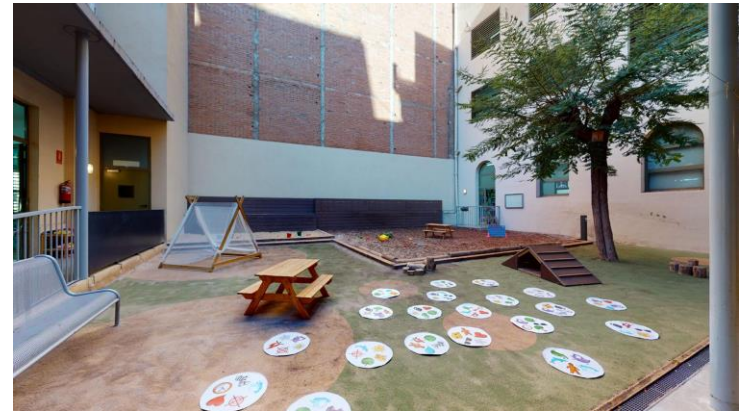
- Més places públiques a tots els nivells educatius.
- Per primera vegada la matrícula a I-3 als centres públics supera la de la concertada gràcies als 8 nous centres oberts i/o incorporats a la xarxa pública.
- Des del 2015, s'han obert 12 centres educatius al Districte.





Al barri

- Institut Escola Sicília. Curs 21-22
- Edifici definitiu Gaia i ampliació pati



Emergència Social

Habitatge

- Pla pel Dret a l'Habitatge 2016-25
 - Increment del parc públic d'habitatge de lloguer
 - Obra nova
 - Tempteig i retracte
 - Captació pisos del mercat privat
 - Els pisos públics s'han multiplicat per 15 a l'Eixample. S'ha passat de 47 a 712
 - Mediacions i atencions en processos de desnonament
 - 656 al districte





Constitució de la comissió de seguiment del Temple de la Sagrada Família

Constitució de la comissió de seguiment de les obres del temple

En el marc de la taula es van plantejar unes premisses per la proposta

- Garantir el dret a l'habitatge
- Millorar les dotacions del barri
- Reduir els impactes negatius del turisme
- Definir el final de les obres del temple





Remodelació de l'Espai de Gent Gran, centre cívic, biblioteca i el Mercat de la Sagrada Família





Nou casal de barri Ateneu el Poblet

Al 2019 obre un nou espai de gestió comunitària amb auditori, bucs d'assaig, aules per fer activitats i espais de trobada.





Centres de serveis socials a la Myrurgia



02

Torn obert de paraules

B

C

N