



Eleccions als Consells Escolars de Districte

decidim.barcelona/assemblies/CEMD

plataforma digital de participació



DECIDIM.BARCELONA

01

Com acabar de registrar la usuària *

* només per aquelles usuàries que encara no tenen compte a decidim.barcelona amb el correu que han facilitat a l'inscripció al cens

DECIDIM.BARCELONA

Si encara no tenies un compte d'usuària a decidim.barcelona, has rebut o rebràs un **correu d'invitació*** que cal acceptar per tal de poder participar al procés d'eleccions als Consell Escolars de Districte.

Has estat convidat/da a participar en el procés d'eleccions als Consells Escolars de Districte. > Safata d'entrada x

Decidim Barcelona
per a josannm

17:17 (fa 1 minut) ☆ ↶ ⋮

DECIDIM.BARCELONA



Hola Josan,

Has estat convidat/da a participar en el procés d'eleccions als Consells Escolars de Districte a través de decidim.barcelona. Pots acceptar a través de l'enllaç següent:

Acceptar invitació
Cal fer clic en aquest enllaç

[Acceptar invitació](#)

Aquesta invitació caducarà el dia Febrer 23, 2022 16:17.

Si no vols acceptar la invitació, si us plau, ignora aquest correu electrònic. El teu compte no es crearà fins que no accedeixis a l'enllaç anterior i estableixis el teu àlies i contrasenya.

decidim.barcelona

* Si ja eres usuària de la plataforma digital de participació ciutadana de l'Ajuntament, amb el correu que has facilitat a la inscripció al cens: no rebràs cap correu d'invitació; i, a partir del 15 de febrer, tindreu accés als espais de districte i de sector que us correspongui. **Si us plau, revisa la safata de correu brossa per si un cas. Si el 16 de febrer encara no has rebut cap correu d'invitació, o bé, ja tenies compte però no pots accedir a l'espai que et correspon posa't en contacte amb nosaltres.**

Acabar de crear el teu compte

Si acceptes la invitació, si us plau, estableix el teu nom d'usuari/a i contrasenya.

** Els camps obligatoris estan marcats amb un asterisc*

El teu nom *

Nom públic que apareixerà en les teves publicacions. Amb l'objectiu de garantir l'anonimat pot ser qualsevol nom.

Àlies *

Queden 20 caràcters

El teu àlies (sobrenom) a decidim.barcelona

El teu correu electrònic *

Contrasenya

10 caràcters mínim, no ha de ser massa comú (per exemple 123456) i ha de ser diferent del teu nom d'usuari i la teva adreça de correu electrònic.

Confirma la teva contrasenya *

Termes del servei

Aspectes legals i condicions d'ús de la plataforma de participació de l'Ajuntament de

El teu nom*:

Nom públic que apareixerà en les teves publicacions. Amb l'objectiu de garantir l'anonimat pot ser qualsevol nom.

Àlies*:

Sobrenom, curt i únic. No en poden haver dos d'iguals. Màxim 20 caràcters. No cal posar l'@.

Termes i condicions d'ús:

És un requisit marcar la casella d'acceptació de les condicions d'ús per a poder crear un compte.

Contrasenya:

Clau d'accés o mot de pas, de com a mínim 10 caràcters, no ha de ser massa comú i ha de ser diferent al teu nom d'usuària i a la teva adreça de correu electrònic.

Termes i condicions d'ús*:
És un requisit marcar la casella d'acceptació de les condicions d'ús per a poder crear un compte.

Notificacions:
Activar només en el cas de voler rebre els possibles butlletins que s'enviïn des de la plataforma

Termes del servei

Aspectes legals i condicions d'ús de la plataforma de participació de l'Ajuntament de Barcelona, decidim.barcelona Informació bàsica sobre protecció de dades: Responsable del tractament: Ajuntament de Barcelona. Finalitat del tractament: gestionar el contacte amb els ciutadans i persones interessades a participar més activament en els actes, òrgans i processos de participació de la ciutat incloses les opinions polítiques dels usuaris que les puguin publicar. Base legal pel tractament: és el consentiment de l'usuari mitjançant l'acceptació dels termes i condicions d'ús. Destinataris de les dades: no seran comunicades a tercers excepte

En registrar-te acceptes els termes i condicions d'ús.

Permis de contacte

Vull rebre un butlletí ocasional amb informació rellevant

Registra't

[Iniciar sessió](#)

[Has oblidat la teva contrasenya?](#)

[No has rebut instruccions de confirmació?](#)

[No has rebut instruccions de desbloqueig?](#)

Registra't:
Cal clicar aquest botó per a finalitzar el procés de registre.

El teu email *

ateneus@ateneus.cat

Contrasenya

Notificacions de butlletins



Hola, estàs segur que no vols rebre un butlletí?

Si us plau, torna a marcar la casella de selecció de butlletí a continuació.

Per a nosaltres és molt important que rebreu correus ocasionals per fer anuncis importants, sempre podeu canviar-lo a la pàgina de configuració de les notificacions.

Si no marques la casella, pot ser que falti informació rellevant sobre noves oportunitats de participació dins de la plataforma.

Si encara vols evitar rebre butlletins, entenem perfectament la teva decisió.

Gràcies per llegir això.

Deixa desmarcada

Marca i continua

En registrar-te acceptes els termes i condicions d'ús.

Permís de contacte

Vull rebre un butlletí ocasional amb informació rellevant

Registra't

Iniciar sessió

Has oblidat la teva contrasenya?

No has rebut instruccions de confirmació?

Notificacions:

En el cas d'haver deixat desmarcat el permís de contacte, se'ns demana confirmar si volem rebre o no les notificacions. Es pot seguir "Deixant demarcada", si s'escau, i continuar.

02

Com configurar la usuària (opcional)

DECIDIM.BARCELONA

Pica sobre el teu nom d'usuària una vegada iniciada la sessió i seleccions "El meu compte" per entrar a la configuració d'usuària

- El meu compte
- El meu perfil públic
- Notificacions
- Converses
- Tauler d'administració
- Surt

Renovem l'espai infantil de Pou de la Figuera

INFORMA'T


Benvinguda a la plataforma participativa decidim.barcelona.
Construïm una societat més oberta, transparent i col·laborativa.
Uneix-te, participa i decideix.

PROCESSOS ACTIUS

Configuració de la participant - El meu compte

Configuració de les notificacions

per a definir sobre quina activitat es volen rebre notificacions per correu electrònic

Compte	Avatar Instruccions per a la imatge:	<i>* Els camps obligatoris estan marcats amb un asterisc</i>
Configuració de les notificacions	<ul style="list-style-type: none">• Preferiblement una imatge apaïxada que no tingui cap text.• El servei retalla la imatge.• Mida màxima del fitxer:5MB• Tipus de fitxers admesos: jpg jpeg gif png bmp ico	El teu nom * Admin DecidimBCN
Autoritzacions	<input type="button" value="Tria un fitxer"/> No s'ha triat cap fitxer	Àlies * AdminDecidimBCN
Grups	Imatge actual 	Queden 5 caràcters El teu correu electrònic * suport@decidim.barcelona
Els meus interessos	<input type="checkbox"/> Eliminar aquest arxíu	URL personal https://www.decidim.barcelona
Les meves dades		Quant a decidim.barcelona és la plataforma digital de participació de l'Ajuntament de Barcelona per construir una ciutat més democràtica. Està escrita en codi font obert, perquè qualsevol ciutadà pugui veure com està construïda i pugui reutilitzar-la o millorar-la. És també una eina que ens ajuda a construir una xarxa de ciutats més obertes, transparents i col·laboratives per
Eliminar el meu compte		Canvia la contrasenya <input type="button" value="Actualitzar compte"/>

Configuració de la participant - Configuració de les notificacions

Compte	
Configuració de les notificacions	<p>Rebre notificacions</p> <p>Vull rebre notificacions → aquestes es rebran a la pròpia plataforma i es poden consultar iniciant la sessió, a la icona de la campana a la part superior de la web, al costat del teu nom d'usuària</p> <p><input type="checkbox"/> La meua pròpia activitat, com</p> <p><input checked="" type="checkbox"/> Tot el que segueixo</p>
Autoritzacions	<p>Rebre correu electrònic</p> <p>Enviar notificacions per correu electrònic → per rebre les notificacions per mail cada vegada que se'n generi una de nova</p> <p><input checked="" type="checkbox"/> Vull rebre un correu electrònic cada vegada que reb una notificació.</p>
Grups	<p>Butlletins</p> <p>Butlletins informatius → per a rebre els butlletins que es puguin enviar sobre els espais de participació habilitats</p> <p><input checked="" type="checkbox"/> Vull rebre butlletins informatius</p>
Els meus interessos	<p>Rebre missatges directes de qualsevol</p> <p>Rebre missatges directes de qualsevol → la plataforma permet l'enviament de missatges directes entre usuàries</p> <p><input type="checkbox"/> Permetre que qualsevol participant m'envii missatges directes, encara que no la segueixi.</p>
Les meves dades	
Eliminar el meu compte	
	<p>Guardar canvis</p> <p>Guardar canvis → per aplicar els canvis realitzats en la configuració de les notificacions</p>

03

Com presentar una candidatura

Presentació de candidatures, *de dimarts 15 a diumenge 20 de febrer.*

DECIDIM.BARCELONA

Renovem l'espai infantil del Pou de la Figuera

[INFORMA'T](#)

Benvinguda a la plataforma participativa decidim.barcelona.

Construïm una societat més oberta, transparent i col·laborativa.

Uneix-te, participa i decideix.

PROCESSOS ACTIUS



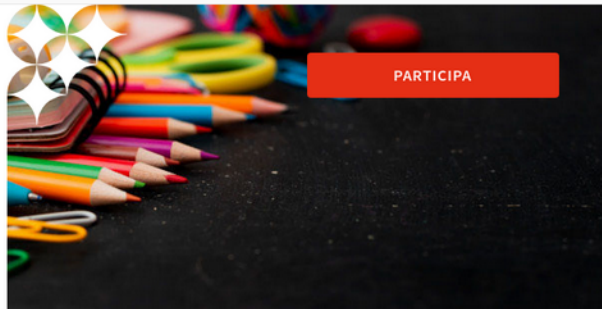
🔗 ÒRGANS DE PARTICIPACIÓ DESTACATS

**Consells Escolars
Municipals de Districte**

entra-hi per a trobar el
Consell Escolar de Districte
al que pertany el teu Centre
Educatiu

Consells Escolars Municipals de Districte

Els Consells Escolars Municipals de Districte, son els òrgans de participació ciutadana en l'àmbit de l'educació i representen la comunitat educativa del districte.

[Més informació](#)

🔗 13 ÒRGANS DE PARTICIPACIÓ

ÀMBITS

Selecciona un àmbit ▾

ÀREES

Selecciona una àrea ▾

Comissions de garanties

Comissions de Garanties

Barcelona ha estat un municipi pioner en la constitució d'estructures de governança participativa. E...

Ciutat

Òrgans de Ciutat

Els òrgans de participació de la ciutat són els mitjans de trobada regular entre l'Ajuntament i la C...

Ciutat Vella

Òrgans de Participació del Districte de Ciutat Vella

Els òrgans de participació de la ciutat són els mitjans de trobada regular entre l'Ajuntament i la C...

Consells Escolars Municipals de Districte

#CEMD · Òrgan de participació ciutadana en l'àmbit de l'educació als Districtes

L'ÒRGAN



ANTECEDENTS I MARC LEGAL



CALENDARI ELECCIONS



CENS ELECTORAL

Ajuda



Òrgans de Ciutat > Consell Educatiu Municipal de Barcelona

Els Consells Escolars Municipals de Districte, son els òrgans de participació ciutadana en l'àmbit de l'educació i representen la comunitat educativa del districte.

Els CEMD tenen una funció assessora i poden elevar informes i propostes a les institucions educatives i al districte. Els CEMD han d'actuar des dels tres vessants que li corresponen: com que és municipal -en matèria de política municipal tant general com específica d'educació-, com a territorial- atès que es dota de les funcions i competències que estan establertes respecti els consells escolars territorials, singularment la programació relativa a la creació i distribució dels centres, les normes sobre construccions i equipaments escolars i els serveis educatius i altres prestacions relacionades amb l'ensenyament - i com a òrgan de consulta i participació del Consell Escolar Municipal de Barcelona (CEMB).

Els CEMD són la representació institucional de la xarxa participativa de la comunitat educativa no universitària present als districtes i alhora organisme de participació.

Llegir més

DOCUMENTS RELACIONATS

Calendari eleccions CEMDs. Curs 2021-2022 pdf 100 KB

Calendari electoral de renovació dels Consells Escolars Municipals de Districte. Curs 2021-2022



39

Deixar de seguir

ÀREA
Educatió

TIPUS D'ÒRGAN
Consultiva / Assessora

CREAT PER
Ajuntament

DURADA
Indefinida

Referència: BCN-ASSE-2018-10-96

Compartir ↗

Incrusta ↗

▶ Marc legal (3 Documents)

▶ Eleccions Consells Escolars. Curs 2019-2020 (11 Documents)



Consell Escolar Municipal del Districte de Ciutat Vella

Els Consells Escolars Municipal de Districte, de conformitat amb l'article 34 del títol II de la Lle...

▲ 10 DEIXAR DE SEGUIR

Òrgans:
2

Tipus d'òrgan
Consultiva / Assessora

PARTICIPA



Consell Escolar Municipal del Districte de Les Corts

El CEMB, és l'òrgan de participació ciutadana en l'àmbit de l'educació i representa la comunitat edu...

▲ 5 DEIXAR DE SEGUIR

Òrgans:
2

Tipus d'òrgan
Consultiva / Assessora

PARTICIPA



Consell Escolar Municipal del Districte de Sants-Montjuïc

El CEMB, és l'òrgan de participació ciutadana en l'àmbit de l'educació i representa la comunitat edu...

▲ 8 DEIXAR DE SEGUIR

Òrgans:
2

Tipus d'òrgan
Consultiva / Assessora

PARTICIPA



Consell Escolar Municipal del Districte de Sarrià-Sant Gervasi

El CEMB, és l'òrgan de participació ciutadana en l'àmbit de l'educació i representa la comunitat edu...

▲ 9 DEIXAR DE SEGUIR

Òrgans:
2

Tipus d'òrgan
Consultiva / Assessora

PARTICIPA

Clic al títol

per accedir a l'espai del Consell Escolar del Districte que correspon al teu Centre Educatiu

Clic al PARTICIPA

per accedir a l'espai del Consell Escolar del Districte que et correspongui

Consell Escolar Municipal del Districte de Ciutat Vella

#CEMDCiutatVella [📍](#) · Òrgan de participació ciutadana en l'àmbit de l'educació de la ciutat de Barcelona

[L'ÒRGAN](#)[CALENDARI ELECCIONS](#)[CENS ELECTORAL](#)[Ajuda](#)

[Òrgans de Ciutat](#) > [Consell Educatiu Municipal de Barcelona](#) > [Consells Escolars Municipals de Districte](#)

Els Consells Escolars Municipal de Districte, de conformitat amb l'article 34 del títol II de la Llei Orgànica de Dret a l'Educació, els articles 172 i 173 i Disposició Addicional Tercera de la llei 12/2009 d'Educació són els organismes de consulta i participació dels sectors afectats en la programació de l'ensenyament no universitari dins de la seva àrea territorial, en aquest cas el Districte de Ciutat Vella.

Els Consells Escolars Municipals de Districte (CEMD) actuen com a consells escolars en l'àmbit del seu territori i en les competències en matèria educativa descentralitzades en el Districte. Atesa aquesta singularitat, els CEMD coordinaran les seves actuacions amb el Consell Escolar Municipal de Barcelona (CEMB).

[Llegir més](#)

DOCUMENTS RELACIONATS

Cens PROVISIONAL del CEMD Ciutat Vella 2022 pdf 300 KB

Cens PROVISIONAL de l'Assemblea del Consell Escolar de Ciutat Vella 2022 [📄](#)



10

[Deixar de seguir](#)

ÀREA
Educació

TIPUS D'ÒRGAN
Consultiva / Assessora

CREAT PER
Ajuntament

DURADA
Indefinida

Referència: BCN-ASSE-2018-10-98

[Compartir](#)[Incrusta](#)

ÒRGANS



DOCUMENTS RELACIONATS

Cens PROVISIONAL del CEMD Ciutat Vella 2022 pdf 300 KB
 Cens PROVISIONAL de l'Assemblea del Consell Escolar de Ciutat Vella 2022 [↗](#)



Referència: BCN-ASSE-2018-10-98

Compartir [↗](#)Incrusta [↗](#)

ÒRGANS



Centres Educatius Concertats Ciutat Vella

Els centres educatius es classifiquen en públics i privats, segons la seva titularitat.

▲ 3 DEIXAR DE SEGUIR Òrgans: 0

[MÉS INFORMACIÓ](#)



Centres Educatius Públics Ciutat Vella

Els centres educatius es classifiquen en públics i privats, segons la seva titularitat.

▲ 4 DEIXAR DE SEGUIR Òrgans: 0

[MÉS INFORMACIÓ](#)

Clica-hi
 per accedir al tipus de centre educatiu en funció de la titular del teu centre d'origen



PAS - Personal d'administració i serveis

Assemblea o sector format per representants del **Personal d'Administració i Serveis (PAS)** dels Centre...

▲ 4 DEIXAR DE SEGUIR

PARTICIPA



Associacions d'Estudiants

Assemblea o sector format per representants de les **associacions d'estudiants** en els Consells Escolar...

▲ 4 DEIXAR DE SEGUIR

PARTICIPA



Direccions

Assemblea o sector format per representants de les **direccions** als consells escolars dels Centres Púb...

▲ 5 DEIXAR DE SEGUIR

PARTICIPA




Docents

Assemblea o sector format per representants dels **docents** als consells escolars dels Centres Públics ...

▲ 8 DEIXAR DE SEGUIR

PARTICIPA



Clicar
per accedir al sector del
que ets membre.



Aquest òrgan de participació és privat

Òrgans de Ciutat > Consell Educatiu Municipal de Barcelona > Consells Escolars Municipals de Districte > Consell Escolar Municipal del Districte de Ciutat Vella > Centres Educatius Públics Ciutat Vella

Assemblea o sector format per les representants de les **direccions** als consells escolars dels Centres Públics al Consell Escolar del Districte.

i ELECCIONS CONSELLS ESCOLARS DE DISTRICTE 2022:

3 plaça/es per RENOVACIÓ, mandat 2022-2026.

0 plaça/es VACANT/s, mandat fins 2023 (amb possibilitat de pròrroga fins a 2024).

==

Les eleccions per a la renovació dels CEMD poden haver de cobrir diverses places d'aquest sector:

1. Places que es **renoven** per finalització de mandat. Es nomenaran per 4 anys (2022-2026).
2. Places que al llarg de l'actual mandat han quedat **vacants** i no s'han cobert. Es nomenaran pel temps que quedi per finalitzar el mandat que tenien (fins a les eleccions de 2023, amb possibilitat de pròrroga fins a 2024).

Es podrà "votar" (donar suport) tants noms com el total de places a cobrir hi hagi (renovacions + vacants).

Es cobriran prioritàriament les places que cal renovar i, en segon terme, les vacants.

Exemple:

Un sector amb 2 places a renovar (2022-2026) i 1 vacant (fins 2023). Total: 3 places - 3 "vots" (suports).*

La primera i segona persones en nombre de "vots" seran nomenats amb mandat fins el 2026.

La tercera persona en nombre de "vots" serà nomenada amb mandat fins el 2023.

*** No es pot donar més d'un suport a la mateixa candidatura.**

En el cas que hi hagi menys candidatures que places a cobrir, només es disposarà de tants vots com candidatures existents.

Direccions: Aquest òrgan de participació és privat, transparent

▲ 5

Deixar de seguir

ÀREA
Educatió

DURADA
Indefinida

Referència: BCN-ASSE-2019-01-214

Compartir ↗

Incrusta ↗



Direccions

Espai de treball col·laboratiu digital per a representants dels Titulars dels Centres Públics al Consell Escolar de Districte

L'ÒRGAN CANDIDATURES

Vols formar part del Consell Escolar del Districte? Presenta la teva candidatura! Tens temps per fer-ho fins al proper divendres 25 de febrer (inclòs) per fer-ho!
Per presentar la teva candidatura, fes clic al botó de "Nova Proposta".

0 PROPOSTES

Nova proposta +



Clicar

per a crear una Nova proposta de candidatura

El següent formulari filtra els resultats de la cerca dinàmicament quan es canvien les condicions de la cerca.



LA MEVA ACTIVITAT

- Tots
 Les meves propostes

Ordenar propostes per: Aleatori ▾

Resultats per pàgina: 20 ▾

Encara no hi ha cap proposta

[Veure totes les propostes retirades](#)

[← Tornar a propostes](#)

Estàs creant una proposta.

Passos per a la creació d'una proposta

Fase 1 de 4

● **Crea la teva proposta**

● Compara

● Completa

● Publica la teva proposta

Qualsevol persona d'aquest sector inscrita al cens d'aquestes eleccions del sector pot presentar la seva candidatura al Consell Escolar del Districte. Si vols presentar la teva candidatura cal que omplis el següent formulari, en el que et demanem:

- **Títol*** Indica'ns el teu nom i cognoms, i nom del centre educatiu d'origen;
- **Cos***: explica'ns... Per què vols ser membre del Consell Escolar del Districte? En aquest camp et demanem que introdueixi "una carta de motivació" (màxim 500 caràcters) si en tenim. En cas contrari, repeteix la mateixa informació que has posat al camp de Títol.

** Ambdós camps són obligatoris.*

CREA LA TEVA PROPOSTA

** Els camps obligatoris estan marcats amb un asterisc*

Títol *

Almenys 15 caràcters. Queden 150 caràcters

Cos *

B I U

Almenys 15 caràcters. Queden 500 caràcters

Crea una proposta com a

Admin DecidimBCN

Continua

Cos*:

En aquest camp et demanem que introdueixis una "carta de motivació" (màxim 500 paraules) si en tenim. En cas contrari, repeteix la mateixa informació que hem posat al camp de Títol. **Aquest camp és obligatori.**

Títol:

Introdueix el teu nom i cognoms i el Centre Educatiu de procedència. **Aquest camp és obligatori.**

[← Tornar a propostes](#)

Estàs creant una proposta.

Passos per a la creació d'una proposta

Fase 1 de 4

● **Crea la teva proposta**

● Compara

● Completa

● Publica la teva proposta

Qualsevol persona d'aquest sector inscrita al cens d'aquestes eleccions del sector pot presentar la seva candidatura al Consell Escolar del Districte. Si vols presentar la teva candidatura cal que omplis el següent formulari, en el que et demanem:

- **Títol*** Indica'ns el teu nom i cognoms, i nom del centre educatiu d'origen;
- **Cos***: explica'ns... Per què vols ser membre del Consell Escolar del Districte? En aquest camp et demanem que introdueixi "una carta de motivació" (màxim 500 caràcters) si en teniu. En cas contrari, repeteix la mateixa informació que has posat al camp de Títol.

** Ambdós camps són obligatoris.*

🔴 CREA LA TEVA PROPOSTA

** Els camps obligatoris estan marcats amb un asterisc*

Títol *

Josan Minguela Brunat, Fundació Ferrer i Guàrdia (FFG)

Almenys 15 caràcters. Queden 96 caràcters

Cos *

B I U ↺ ↻ ↶ ↷ ↸ ↹ ↻ ↷

Convençut que "Internet és fàcil i útil".
Amb àmplia experiència associativa, professional i voluntària, on he pres responsabilitats "polítiques" diferents nivells, i realitzat tasques de gestió, direcció i planificació; coordinació i formació d'equips; gestió econòmica i captació de fons; i funcions corresponents a les relacions institucionals.
A la FFG des de 2017, faig de tècnic de suport i administració de la plataforma digital de participació ciutadana: [Decidim.barcelona](#).

Almenys 15 caràcters. Queden 6 caràcters

Creu una proposta com a

Admin DecidimBCN ▼

Continua

Direccions

#cemdcitvatvella-publica-direccions [📍](#) · Espai de treball col·laboratiu digital per a representants dels Titulars dels Centres Públics al Consell Escolar de Districte

QUÈ ÉS? CANDIDATURES

Estàs creant una proposta.

Passos per a la creació d'una proposta

Fase 2 de 4

● Crea la teva proposta

● **Compara**

● Completa

● Publica la teva proposta

Pot ser que la teva candidatura estigui repetida? Revisa si la teva candidatura ja s'havia proposat.
Sinó és així fes click a "Continuar".

PROPOSTES SIMILARS (1)

Francesc Ferrer i Guàrdia, Escola Moderna

[📍](#)  Admin DecidimBCN 

Data de creació: 09/02/2022 14:24

Referència: BCN-PROP-2022-02-30810

Pedagog anarquista i lliurepensador, natural d'Alella. Impulsor de l'Escola Moderna per posar en pràctica la pedagogia llibertària, que vol...

Compara:

Decidim.barcelona compara automàticament l'esborrany de proposta amb les propostes existents, si en trobar alguna que pugui considerar similars, i ens les mostra per si ens hi volem sumar. Aquesta finestra només apareixerà si es dona aquesta casuística.

Continua

Continua:

Si la teva proposta de candidatura és diferent a la o les que es mostren en aquest pas, fes clic a [Continua]

Ben fet! No s'han trobat propostes semblants

Direccions

Espai de treball col·laboratiu digital per a representants dels Titulars dels Centres Públics al Consell Escolar de Districte

L'ÒRGAN CANDIDATURES

[← Tornar a comparar propostes](#)Estàs creant una **proposta**.

Passos per a la creació d'una proposta

Fase 3 de 4

● Crea la teva proposta

● Compara

● **Completa**

● Publica la teva proposta

Completar:

S'ha habilitat la possibilitat d'**afegir un document adjunt**, amb la idea de pugui adjuntar una "foto de perfil" -qui així ho desitgi- per a que les persones incloses en el cens les hi resulti més fàcil reconèixer a les diferents candidates.

Ja gairebé ho tens! Assegura't que la teva candidatura s'explica amb claredat. Per tal que puguis **completar la teva proposta** de candidatura, s'ha habilitat la possibilitat de:

- **Afegir una imatge a la targeta de proposta:**
- amb la idea de puguis adjuntar una "foto de perfil" -qui així ho desitgi- per a que les persones incloses en el cens les hi resulti més fàcil identificar i reconèixer a les diferents candidates.
- **Afegir un document adjunt:** per a que puguis adjuntar, si s'escau, la documentació que vulguis per ampliar els detalls de la teva candidatura.

Ambdues possibilitats son opcionals.

COMPLETA LA TEVA PROPOSTA

** Els camps obligatoris estan marcats amb un asterisc*

Títol *

..

Josan Minguela Brunat, Fundació Ferrer i Guàrdia (FFG)

Almenys 15 caràcters, Queden 96 caràcters

Cos *

..

B **I** **U** **↶** **↷** **☰** **☷** **🔗** **🔍** **📎**





Convençut que "Internet és fàcil i útil".
Amb amplia experiència associativa, professional i voluntària, on he pres responsabilitats "polítiques" diferents nivells, i realitzat tasques de gestió, direcció i planificació; coordinació i formació d'equips; gestió econòmica i captació de fons; i funcions corresponents a les relacions institucionals.
A la FFG des de 2017, faig de tècnic de suport i administració de la plataforma digital de participació ciutadana: Decidim.barcelona.

Titol *

Josan Minguela Brunat, Fundació Ferrer i Guàrdia (FFG)

Almenys 15 caràcters, Queden 96 caràcters

Cos *

B I U    

Convençut que "Internet és fàcil i útil".
Amb àmplia experiència associativa, professional i voluntària, on he pres responsabilitats "polítiques" diferents nivells, i realitzat tasques de gestió, direcció i planificació; coordinació i formació d'equips; gestió econòmica i captació de fons; i funcions corresponents a les relacions institucionals.
A la FFG des de 2017, faig de tècnic de suport i administració de la plataforma digital de participació ciutadana: Decidim.barcelona.

Almenys 15 caràcters, Queden 6 caràcters

Crea una proposta com a

Admin DecidimBCN

(Opcional) Afegir una imatge a la targeta de proposta

AnxIU

No s'ha triat cap fitxer

(Opcional) Afegiu un fitxer adjunt

Documents

No s'ha triat cap fitxer

Afegir imatge:

Fés clic a [Tria un fitxer] per seleccionar la teva imatge i adjuntar-la a la teva proposta de candidatura. Aquest camp és opcional.

Títol *
Josan Minguela Brunat, Fundació Ferrer i Guàrdia (FFG)

Almenys 15 caràcters, Queden 96 caràcters

Cos *

B *I* U

Convençut que "Internet és fàcil i útil".
Amb àmplia experiència associativa, professional i voluntària, on he pres

Cancel Obre un fitxer Q Open

< home vosau **Imatges** >




Name	Size	Modified	big_photo_2022-01-17_20-20-54.jpg
EleccionsCEMDs		14:07	
icons		21 Dec 2021	
J Lookdown stalking ...		17 Nov 2021	
EleccionsFGEC		10 Nov 2021	
big_photo_2022-01-1...	160.5 kB	14:10	
Captura de 2022-02-0...	11.8 kB	11:33	
Captura de 2022-02-0...	19.4 kB	11:33	
Captura de 2022-02-0...	6.4 kB	17:13	
Captura de 2022-02-0...	5.4 kB	17:13	
Captura de pantalla d...	503.9 kB	17:13	
Captura de 2022-02-0...	48.9 kB	17:12	
Captura de 2022-02-0...	69.7 kB	Yesterday	
Captura de 2022-02-0...	8.3 kB	Yesterday	
portada_economiafe...	38.8 kB	Yesterday	
capçalera-premi8M.jpg	89.1 kB	Yesterday	
capçalera-economiaf...	56.6 kB	Yesterday	
portada-economiafe...	133.3 kB	Yesterday	
premis_8m.png	5.7 kB	Yesterday	
banner.jpg	32.5 kB	Yesterday	
Captura de 2022-02-0...	2.7 kB	Mon	
Captura de 2022-02-0...	3.6 kB	Mon	
Captura de 2022-02-0...	16.5 kB	Mon	
PortadaJocsPouFigu...	178.6 kB	Fri	
portada_CEMDs.jpg	61.9 kB	Thu	

Titol *

Josan Minguela Brunat, Fundació Ferrer i Guàrdia (FFG)

Almenys 15 caràcters, Queden 96 caràcters

Cos *

B I U   

Convençut que "Internet és fàcil i útil".
Amb àmplia experiència associativa, professional i voluntària, on he pres responsabilitats "polítiques" diferents nivells, i realitzat tasques de gestió, direcció i planificació; coordinació i formació d'equips; gestió econòmica i captació de fons; i funcions corresponents a les relacions institucionals.
A la FFG des de 2017, faig de tècnic de suport i administració de la plataforma digital de participació ciutadana: Decidim.barcelona.

Almenys 15 caràcters, Queden 6 caràcters

Creu una proposta com a

Admin DecidimBCN

(Opcional) Afegir una imatge a la targeta de proposta

Arxiu

No s'ha triat cap fitxer

(Opcional) Afegiu un fitxer adjunt

Documents

No s'ha triat cap fitxer

Arxiu adjunt:

→ Fés clic a [Tria els fitxers] per si l'espai de "Cos" on has compartit la teva motivació per esdevenir membre del Consell Escolar de Districte se t'ha quedat curta. Aquest camp és opcional.

- Compara
- Completa
- Publica la teva proposta

En aquest camp s'indica el màxim nombre de caràcters que pots introduir en aquest camp (màxim 500 caràcters) si en teniu. En cas contrari, repeteix la mateixa informació que has posat al camp de Títol.

* Ambdós camps són obligatoris.

EDICIÓ L'ESBORRANY DE PROPOSTA

* Els camps obligatoris estan marcats amb un asterisc

Títol *

Cancel Obre fitxers 🔍 Open

< home vosau Baixades >

Name	Size	Modified
Telegram Desktop		Fri
Banners (4).zip	6.2 MB	Mon
Logos districtes.zip	14.9 MB	Mon
MEMBRES CONSELL CFA MADRID CENS ELECTORAL.pdf	156.9 kB	Thu
Summer.of.Soul.Or.When.the.Revolution.Could.Not.Be.Televi...	2.4 GB	31 Jan
CEMD Calendari electoral 2022_v3.docx	45.9 kB	31 Jan
tickets.pdf	106.6 kB	28 Jan
survey_user_answers-27-01-2022-41204.ods	122.0 kB	27 Jan
survey_user_answers-27-01-2022-41204.zip	57.4 kB	27 Jan
survey_user_answers_379078969536569803919264-26-01-2022...	24.4 kB	27 Jan
survey_user_answers-26-01-2022-77483.zip	57.3 kB	26 Jan
proposals-26-01-2022-61754.zip	15.8 kB	26 Jan
Formulari_Candidatura_CONCERTADA_DOCENTS.doc	63.5 kB	26 Jan
PB655J-zyS6mNNN.pdf	745.0 kB	25 Jan
CV Josan (gen'17).pdf	48.1 kB	17 Jan
LogoCEMB-h.png	970.1 kB	17 Jan
CEMB_h.pdf	756.9 kB	17 Jan
CEMB_v.pdf	770.2 kB	17 Jan
memoria_cemb_2014-2015.pdf	1.2 MB	17 Jan
Shella Record - A Reggae Mystery.mp4	3.4 GB	15 Jan
Acta Consell Escolar 13-12-21 - Constitucio consell.pdf	2.9 MB	13 Jan
Proposta Reglament eleccions Consell Rector IMPD 2020 v1.docx	58.2 kB	13 Jan
Archivo comprimido.zip	238.9 kB	27 Sep 2021
Barlow.zip	923.9 kB	21 Sep 2021

Documents

Trieu els fitxers CandidaturaJosanCEMD

Descarta aquest esborrany

Vista prèvia

* Els camps obligatoris estan marcats amb un asterisc

Títol *

Josan Minguela Brunat, Fundació Ferrer i Guàrdia (FFG)

Almenys 15 caràcters. Queden 96 caràcters

Cos *

B **I** **U** ↵ ☰ ☷ 🔗 ↻ 📎

Convingut que "Internet és fàcil i útil".

Amb àmplia experiència associativa, professional i voluntària, on he pres responsabilitats "polítiques" diferents nivells, i realitzat tasques de gestió, direcció i planificació; coordinació i formació d'equips; gestió econòmica i captació de fons; i funcions corresponents a les relacions institucionals.

A la FFG des de 2017, faig de tècnic de suport i administració de la plataforma digital de participació ciutadana: Decidim.barcelona.

Almenys 15 caràcters. Queden 6 caràcters

Crea una proposta com a

Admin DecidimBCN

(Opcional) Afegir una imatge a la targeta de proposta

Arxiu

No s'ha triat cap fitxer

(Opcional) Afegiu un fitxer adjunt

Documents

CV Josan (gen'17).pdf

[Descarta aquest esborrany](#)

[Vista prèvia](#)

Enviar:

Tant si has carregat fitxers com si no, per a continuar fém clic a "Vista prèvia".

[← Tornar a editar l'esborrany](#)

Estàs creant una **proposta**.

Passos per a la creació d'una proposta

Fase 4 de 4

● [Crea la teva proposta](#)

● [Compara](#)

● [Completa](#)

● [Publica la teva proposta](#)

La teva proposta encara no s'ha publicat

La teva proposta s'ha guardat com un esborrany. Necessita ser publicada perquè aparegui al lloc.

Podràs editar aquesta proposta durant els primers 15 minuts després de la publicació de la proposta. Un cop passada aquesta finestra de temps, no podràs editar la proposta.

Només et falta el darrer pas!

Tan sols et falta clicar al botó "Publica" per a presentar la teva candidatura.

PUBLICA LA TEVA PROPOSTA

Josan Minguela Brunat, Fundació Ferrer i Guàrdia (FFG)

 [Admin DecidimBCN](#) 

Convençut que "Internet és fàcil i útil".

Amb amplia experiència associativa, professional i voluntària, on he pres responsabilitats "polítiques" diferents nivells, i realitzat tasques de gestió, direcció i planificació; coordinació i formació d'equips; gestió econòmica i captació de fons; i funcions corresponents a les relacions institucionals.

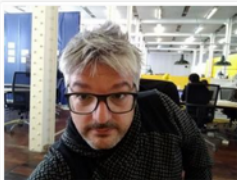
A la FFG des de 2017, faig de tècnic de suport i administració de la plataforma digital de participació ciutadana: Decidim.barcelona.

DOCUMENTS RELACIONATS

CV Josan (gen'17).pdf 50 KB



IMATGES RELACIONADES



Amb amplia experiència associativa, professional i voluntària, on he pres responsabilitats "polítiques" diferents nivells, i realitzat tasques de gestió, direcció i planificació; coordinació i formació d'equips; gestió econòmica i captació de fons; i funcions corresponents a les relacions institucionals.

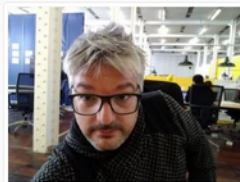
A la FFG des de 2017, faig de tècnic de suport i administració de la plataforma digital de participació ciutadana: Decidim.barcelona.

DOCUMENTS RELACIONATS

CV Josan (gen'17).pdf pdf 50 KB



IMATGES RELACIONADES



[Modifica la proposta](#)

[Publica](#)

Publica:

Fés clic aquí per a publicar la proposta de candidatura a la plataforma.

04

Com donar suport a les propostes*

* Període de “votació”: *de dilluns 21 a diumenge 27 de febrer.*

DECIDIM.BARCELONA

Renovem l'espai infantil del Pou de la Figuera

[INFORMA'T](#)

Benvinguda a la plataforma participativa decidim.barcelona.

Construïm una societat més oberta, transparent i col·laborativa.

Uneix-te, participa i decideix.

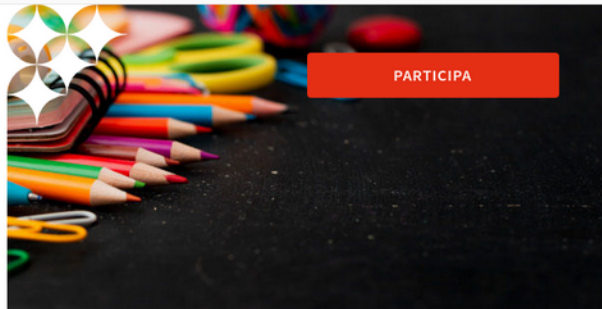
PROCESSOS ACTIUS



🔗 ÒRGANS DE PARTICIPACIÓ DESTACATS

Consells Escolars Municipals de Districte

Els Consells Escolars Municipals de Districte, son els òrgans de participació ciutadana en l'àmbit de l'educació i representen la comunitat educativa del districte.

[Més informació](#)

🔗 13 ÒRGANS DE PARTICIPACIÓ

ÀMBITS

Selecciona un àmbit ▾

ÀREES

Selecciona una àrea ▾

Comissions de garanties

Comissions de Garanties

Barcelona ha estat un municipi pioner en la constitució d'estructures de governança participativa. E...

Ciutat

Òrgans de Ciutat

Els òrgans de participació de la ciutat són els mitjans de trobada regular entre l'Ajuntament i la C...

Ciutat Vella

Òrgans de Participació del Districte de Ciutat Vella

Els òrgans de participació de la ciutat són els mitjans de trobada regular entre l'Ajuntament i la C...

Consells Escolars Municipals de Districte

#CEMD · Òrgan de participació ciutadana en l'àmbit de l'educació als Districtes

L'ÒRGAN



ANTECEDENTS I MARC LEGAL



CALENDARI ELECCIONS



CENS ELECTORAL

Ajuda



Òrgans de Ciutat > Consell Educatiu Municipal de Barcelona

Els Consells Escolars Municipals de Districte, son els òrgans de participació ciutadana en l'àmbit de l'educació i representen la comunitat educativa del districte.

Els CEMD tenen una funció assessora i poden elevar informes i propostes a les institucions educatives i al districte. Els CEMD han d'actuar des dels tres vessants que li corresponen: com que és municipal -en matèria de política municipal tant general com específica d'educació-, com a territorial- atès que es dota de les funcions i competències que estan establertes respecti els consells escolars territorials, singularment la programació relativa a la creació i distribució dels centres, les normes sobre construccions i equipaments escolars i els serveis educatius i altres prestacions relacionades amb l'ensenyament - i com a òrgan de consulta i participació del Consell Escolar Municipal de Barcelona (CEMB).

Els CEMD són la representació institucional de la xarxa participativa de la comunitat educativa no universitària present als districtes i alhora organisme de participació.

Llegir més

DOCUMENTS RELACIONATS

Calendari eleccions CEMDs. Curs 2021-2022 pdf 100 KB

Calendari electoral de renovació dels Consells Escolars Municipals de Districte. Curs 2021-2022



▶ Marc legal (3 Documents)

▶ Eleccions Consells Escolars. Curs 2019-2020 (11 Documents)

👤 39

Deixar de seguir

ÀREA
Educatió

TIPUS D'ÒRGAN
Consultiva / Assessora

CREAT PER
Ajuntament

DURADA
Indefinida

Referència: BCN-ASSE-2018-10-96

Compartir ↗

Incrusta ↗

Clicar
per accedir al Consell
Escolar de Districte al que
pertany el nostre centre
educatiu d'origen



Consell Escolar Municipal del Districte de Ciutat Vella

Els Consells Escolars Municipal de Districte, de conformitat amb l'article 34 del títol II de la Lle...

▲ 10 DEIXAR DE SEGUIR Òrgans: 2

Tipus d'òrgan
Consultiva / Assessora **PARTICIPA**



Consell Escolar Municipal del Districte de Les Corts

El CEMB, és l'òrgan de participació ciutadana en l'àmbit de l'educació i representa la comunitat edu...

▲ 5 DEIXAR DE SEGUIR Òrgans: 2

Tipus d'òrgan
Consultiva / Assessora **PARTICIPA**



Consell Escolar Municipal del Districte de Sants-Montjuïc

El CEMB, és l'òrgan de participació ciutadana en l'àmbit de l'educació i representa la comunitat edu...

▲ 8 DEIXAR DE SEGUIR Òrgans: 2

Tipus d'òrgan
Consultiva / Assessora **PARTICIPA**



Consell Escolar Municipal del Districte de Sarrià-Sant Gervasi

El CEMB, és l'òrgan de participació ciutadana en l'àmbit de l'educació i representa la comunitat edu...

▲ 9 DEIXAR DE SEGUIR Òrgans: 2

Tipus d'òrgan
Consultiva / Assessora **PARTICIPA**

Consell Escolar Municipal del Districte de Ciutat Vella

#CEMDCiutatVella [📍](#) · Òrgan de participació ciutadana en l'àmbit de l'educació de la ciutat de Barcelona

[L'ÒRGAN](#)[CALENDARI ELECCIONS](#)[CENS ELECTORAL](#)[Ajuda](#)

[Òrgans de Ciutat](#) > [Consell Educatiu Municipal de Barcelona](#) > [Consells Escolars Municipals de Districte](#)

Els Consells Escolars Municipal de Districte, de conformitat amb l'article 34 del títol II de la Llei Orgànica de Dret a l'Educació, els articles 172 i 173 i Disposició Addicional Tercera de la llei 12/2009 d'Educació són els organismes de consulta i participació dels sectors afectats en la programació de l'ensenyament no universitari dins de la seva àrea territorial, en aquest cas el Districte de Ciutat Vella.

Els Consells Escolars Municipals de Districte (CEMD) actuen com a consells escolars en l'àmbit del seu territori i en les competències en matèria educativa descentralitzades en el Districte. Atesa aquesta singularitat, els CEMD coordinaran les seves actuacions amb el Consell Escolar Municipal de Barcelona (CEMB).

[Llegir més](#)

DOCUMENTS RELACIONATS

Cens PROVISIONAL del CEMD Ciutat Vella 2022 pdf 300 KB

Cens PROVISIONAL de l'Assemblea del Consell Escolar de Ciutat Vella 2022 [📄](#)



10

[Deixar de seguir](#)

ÀREA
Educació

TIPUS D'ÒRGAN
Consultiva / Assessora

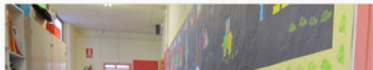
CREAT PER
Ajuntament

DURADA
Indefinida

Referència: BCN-ASSE-2018-10-98

[Compartir](#)[Incrusta](#)

ÒRGANS



DOCUMENTS RELACIONATS

Cens PROVISIONAL del CEMD Ciutat Vella 2022 pdf 300 KB
 Cens PROVISIONAL de l'Assemblea del Consell Escolar de Ciutat Vella 2022 [↗](#)



Referència: BCN-ASSE-2018-10-98

Compartir [↗](#)Incrusta [↗](#)

ÒRGANS



Centres Educatius Concertats Ciutat Vella

Els centres educatius es classifiquen en públics i privats, segons la seva titularitat.

▲ 3 DEIXAR DE SEGUIR Òrgans: 0

[MÉS INFORMACIÓ](#)



Centres Educatius Públics Ciutat Vella

Els centres educatius es classifiquen en públics i privats, segons la seva titularitat.

▲ 4 DEIXAR DE SEGUIR Òrgans: 0

[MÉS INFORMACIÓ](#)

Clicar
 per accedir als tipus
 de Centres Educatius
 en funció de la titular



PAS - Personal d'administració i serveis

Assemblea o sector format per representants del **Personal d'Administració i Serveis (PAS)** dels Centre...

▲ 4 DEIXAR DE SEGUIR

PARTICIPA



Associacions d'Estudiants

Assemblea o sector format per representants de les **associacions d'estudiants** en els Consells Escolar...

▲ 4 DEIXAR DE SEGUIR

PARTICIPA



Direccions

Assemblea o sector format per representants de les **direccions** als consells escolars dels Centres Púb...

▲ 5 DEIXAR DE SEGUIR

PARTICIPA



Docents

Assemblea o sector format per representants dels **docents** als consells escolars dels Centres Públics ...

▲ 8 DEIXAR DE SEGUIR

PARTICIPA

Clicar

per accedir al sector del que som membres.

Aquest òrgan de participació és privat

Òrgans de Ciutat > Consell Educatiu Municipal de Barcelona > Consells Escolars Municipals de Districte > Consell Escolar Municipal del Districte de Ciutat Vella > Centres Educatius Públics Ciutat Vella

Assemblea o sector format per les representants de les **direccions** als consells escolars dels Centres Públics al Consell Escolar del Districte.

i ELECCIONS CONSELLS ESCOLARS DE DISTRICTE 2022:

3 plaça/es per RENOVACIÓ, mandat 2022-2026.

0 plaça/es VACANT/s, mandat fins 2023 (amb possibilitat de pròrroga fins a 2024).

==

Les eleccions per a la renovació dels CEMD poden haver de cobrir diverses places d'aquest sector:

1. Places que es **renoven** per finalització de mandat. Es nomenaran per 4 anys (2022-2026).
2. Places que al llarg de l'actual mandat han quedat **vacants** i no s'han cobert. Es nomenaran pel temps que quedi per finalitzar el mandat que tenien (fins a les eleccions de 2023, amb possibilitat de pròrroga fins a 2024).

Es podrà "votar" (donar suport) tants noms com el total de places a cobrir hi hagi (renovacions + vacants).

Es cobriran prioritàriament les places que cal renovar i, en segon terme, les vacants.

Exemple:

Un sector amb 2 places a renovar (2022-2026) i 1 vacant (fins 2023). Total: 3 places - 3 "vots" (suports).*

La primera i segona persones en nombre de "vots" seran nomenats amb mandat fins el 2026.

La tercera persona en nombre de "vots" serà nomenada amb mandat fins el 2023.

*** No es pot donar més d'un suport a la mateixa candidatura.**

En el cas que hi hagi menys candidatures que places a cobrir, només es disposarà de tants vots com candidatures existents.

Direccions: Aquest òrgan de participació és privat, transparent

▲ 5

Deixar de seguir

ÀREA
Educatió

DURADA
Indefinida

Referència: BCN-ASSE-2019-01-214

Compartir ↗

Incrusta ↗

Les votacions electròniques **comencen el dilluns 21 de febrer** a les 09:00 hores i **finalitzen el diumenge 27 de febrer** a les 23:59 hores.

0 plaça/es per RENOVACIÓ, mandat 2022-2026.

1 plaça/es VACANT/s, mandat fins 2023 (amb possibilitat de pròrroga fins a 2024).

⚠ Recorda: per a participar en el procés de votació calia estar inscrita al cens corresponent.

Normes

es mostraran les pautes que regeixen l'elecció de candidatures a cada sector

La selecció de propostes es regeix per les següents normes:

- Pots donar suport a 1 propostes.

RESTANT

1

Suports

Suports

nombre de suports disponibles en funció de les vacants i de les candidatures existents a cada sector

2 PROPOSTES

El següent formulari filtra els resultats de la cerca dinàmicament quan es canvien les condicions de la cerca.

LA MEVA ACTIVITAT

- Tots
- Les meves propostes
- Has donat suport

Ordenar propostes per: Aleatori

Resultats per pàgina: 20



Josan Minguela Brunat, Fundació Ferrer i Guàrdia (FFG)

Admin DecidimBCN

Convençut que "Internet és fàcil i útil". Amb amplia experiència associativa, professional i...

CREAT EL
09/02/2022

▲ 5 DEIXAR DE SEGUIR

■ 0

Dona suport



Mariona Buxadé Ciutat Vella

Mariona Buxadé

Conec molt bé el Districte doncs hi treballo fa anys. I he relació amb la resta de direccions de...

CREAT EL
18/01/2022

▲ 6 SEGUIR

■ 0

Dona suport

Títol de la proposta

(nom i cognoms de la candidata i centre educatiu d'origen)

fes click aquí per a veure el contingut complet de la proposta si s'escau

Donar suport

fer clic aquí per a donar suport a la proposta de candidatura

La selecció de propostes es regeix per les següents normes:

- Pots donar suport a 1 propostes.

RESTANT

1

Suports

[← Torna al llistat](#)

Josan Minguela Brunat, Fundació Ferrer i Guàrdia (FFG)



Admin DecidimBCN

09/02/2022 14:25



Retirar proposta ✕

Convençut que "Internet és fàcil i útil".

Amb amplia experiència associativa, professional i voluntària, on he pres responsabilitats "polítiques" diferents nivells, i realitzat tasques de gestió, direcció i planificació; coordinació i formació d'equips; gestió econòmica i captació de fons; i funcions corresponents a les relacions institucionals.

A la FFG des de 2017, faig de tècnic de suport i administració de la plataforma digital de participació ciutadana: Decidim.barcelona.

Dona suport

0

5

Deixar de seguir

Donar suport
fer clic aquí per a donar suport a la proposta de candidatura

Referència: BCN-PROP-2022-02-30810

Versió 1 (de 1) [veure altres versions](#)

[Verifica l'empremta digital](#)

[Compartir](#) ➔

[Incrusta](#) ↗

DOCUMENTS RELACIONATS

CV Josan (gen'17).pdf pdf 50 KB



IMATGES RELACIONADES

La selecció de propostes es regeix per les següents normes:

- Pots donar suport a 1 propostes.

RESTANT

0

Suports

[← Torna al llistat](#)

Josan Minguela Brunat, Fundació Ferrer i Guàrdia (FFG)



Admin DecidimBCN

09/02/2022 14:25



[Retirar proposta](#)

Convençut que "Internet és fàcil i útil".

Amb amplia experiència associativa, professional i voluntària, on he pres responsabilitats "polítiques" diferents nivells, i realitzat tasques de gestió, direcció i planificació; coordinació i formació d'equips; gestió econòmica i captació de fons; i funcions corresponents a les relacions institucionals.

A la FFG des de 2017, faig de tècnic de suport i administració de la plataforma digital de participació ciutadana: Decidim.barcelona.

✓ Ja li has donat suport

0

5

[Deixar de seguir](#)

Referència: BCN-PROP-2022-02-30810

Versió 1 (de 1) [veure altres versions](#)

[Verifica l'empremta digital](#)

[Compartir](#)

[Incrusta](#)

DOCUMENTS RELACIONATS

CV Josan (gen'17).pdf pdf 50 KB



IMATGES RELACIONADES

Les votacions electròniques **comencen el dilluns 21 de febrer** a les 09:00 hores i **finalitzen el diumenge 27 de febrer** a les 23:59 hores.

0 plaça/es per RENOVACIÓ, mandat 2022-2026.

1 plaça/es VACANT/s, mandat fins 2023 (amb possibilitat de pròrroga fins a 2024).

⚠️ *Recorda: per a participar en el procés de votació calia estar inscrita al cens corresponent.*

La selecció de propostes es regeix per les següents normes:

- Pots donar suport a 1 propostes.

RESTANT

0

Suports

2 PROPOSTES

El següent formulari filtra els resultats de la cerca dinàmicament quan es canvien les condicions de la cerca.

Cerca



LA MEVA ACTIVITAT

- Tots
- Les meves propostes
- Has donat suport

Ordenar propostes per: Aleatori ▾

Resultats per pàgina: 20 ▾



Josan Minguela Brunat, Fundació Ferrer i Guàrdia (FFG)

Admin DecidimBCN

Convençut que "Internet és fàcil i útil".Amb amplia experiència associativa, professional i...

CREAT EL
09/02/2022

▲ 5 DEIXAR DE SEGUIR

■ 0

✓ Ja li has donat suport



Mariona Buxadé Ciutat Vella

Mariona Buxadé

Conec molt bé el Districte doncs hi treballo fa anys.Tinc relació amb la resta de direccions de...

CREAT EL
18/01/2022

▲ 6 SEGUINT

■ 0

Dona suport

[Veure totes les propostes retirades](#)

DECIDIM.BARCELONA

Per a qualsevol aclariment, assessorament, dubte i/o suport en l'ús de la plataforma, poseu-vos en contacte amb nosaltres a: **suport@decidim.barcelona***

* Si és possible, quan ens escriguis indica'ns en el teu correu: el teu **nom d'usuària** a decidim.barcelona, el **districte** del Consell Escolar, el tipus de centre segons la **titularitat**, i el **sector** que et correspon.