



S U P
E R I
L L A

B A R
C E L
O N A





S U P B A R
E R I C E L
L L A O N A

01

SALT D'ESCALA:
SUPERILLA
BARCELONA



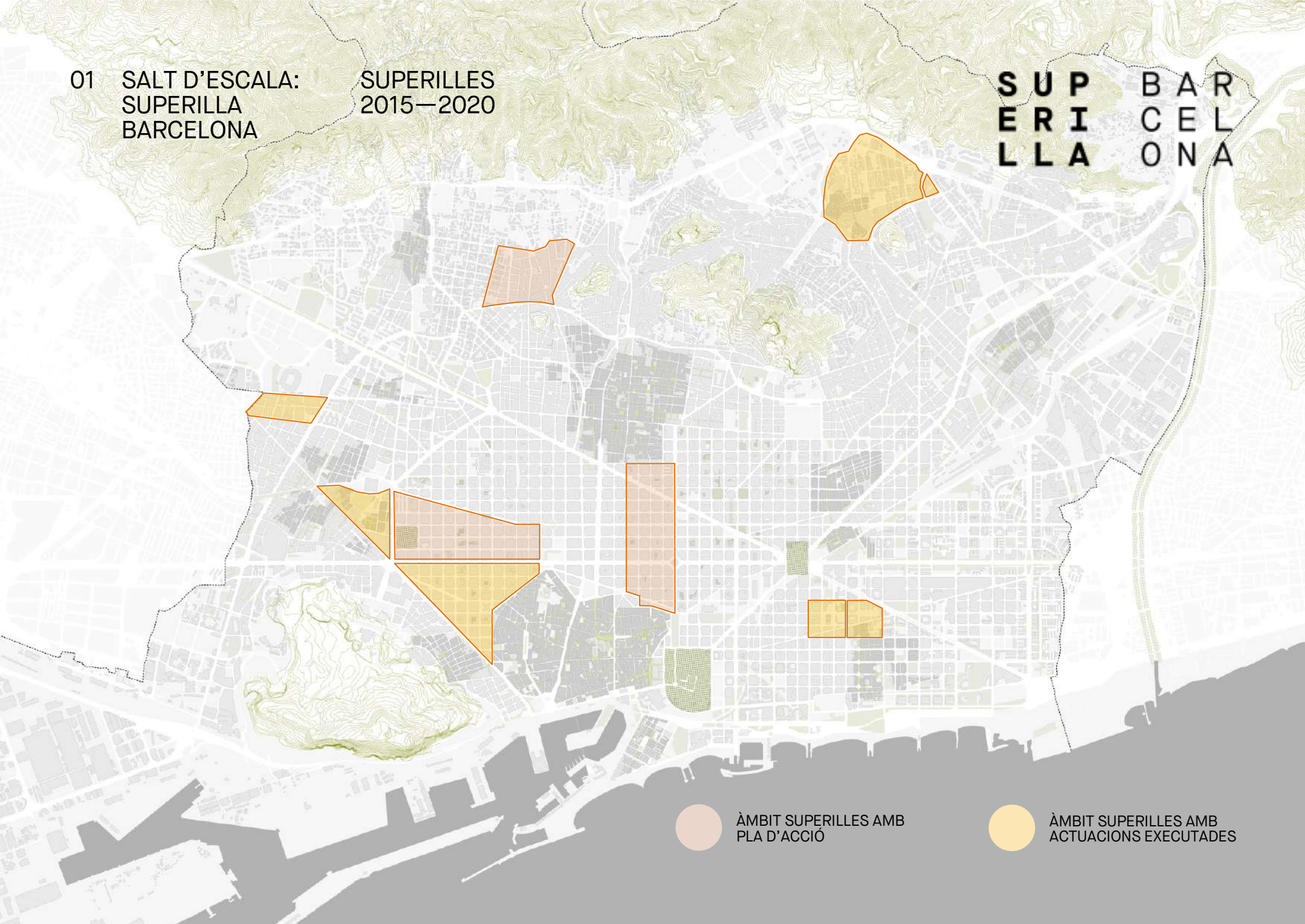
MANUBOOKS
LIBRERIA Y CANTINA
C/ SAN JUAN DE DIOS

SUP BAR
ERI CEL
LLA ONA

01 SALT D'ESCALA:
SUPERILLA
BARCELONA

SUPERILLES
2015—2020

SUP BAR
ERI CEL
LLA ONA



ÀMBIT SUPERILLES AMB
PLA D'ACCIÓ

ÀMBIT SUPERILLES AMB
ACTUACIONS EXECUTADES

01 SALT D'ESCALA:
SUPERILLA
BARCELONA

S U P B A R
E R I C E L
L L A O N A

L'Ajuntament de Barcelona aspira a construir un MODEL DE CIUTAT que disposi d'un espai públic...

- Més segur i saludable.
- Que afavoreixi les relacions socials.
- Que fomenti el comerç de proximitat.
- Que posi en el centre les necessitats dels nens i la gent gran d'aquesta ciutat.

SUPERILLES és la fórmula per aconseguir aquest objectiu.

És un model d'èxit, molt ben valorat allà on s'ha implantat i amb prestigi internacional.



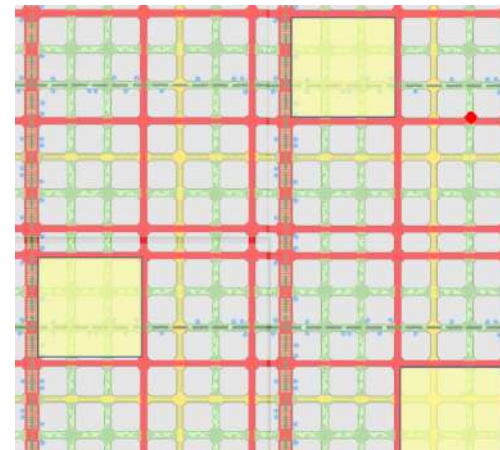
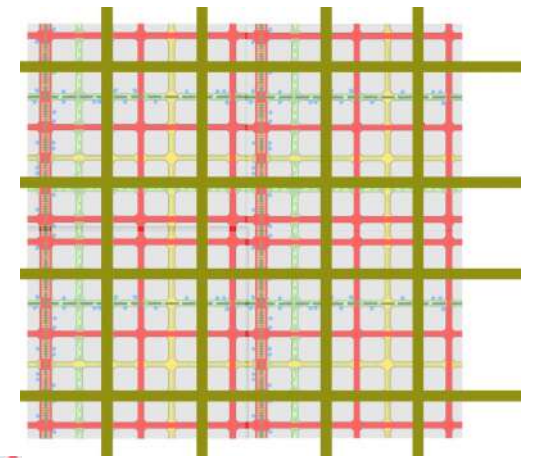
01 SALT D'ESCALA:
SUPERILLA
BARCELONA

S U P B A R
E R I C E L
L L A O N A

Volem que SUPERILLES esdevingui el model de transformació de l'espai públic 100% Barcelona.

Canvi d'enfoc: Si abans actuàvem localment, en àmbits delimitats, ara volem ampliar la mirada i aspirem a que els canvis siguin estructurals.

ESTRATÈGIA D'IMPLANTACIÓ
PER EIXOS VERDS



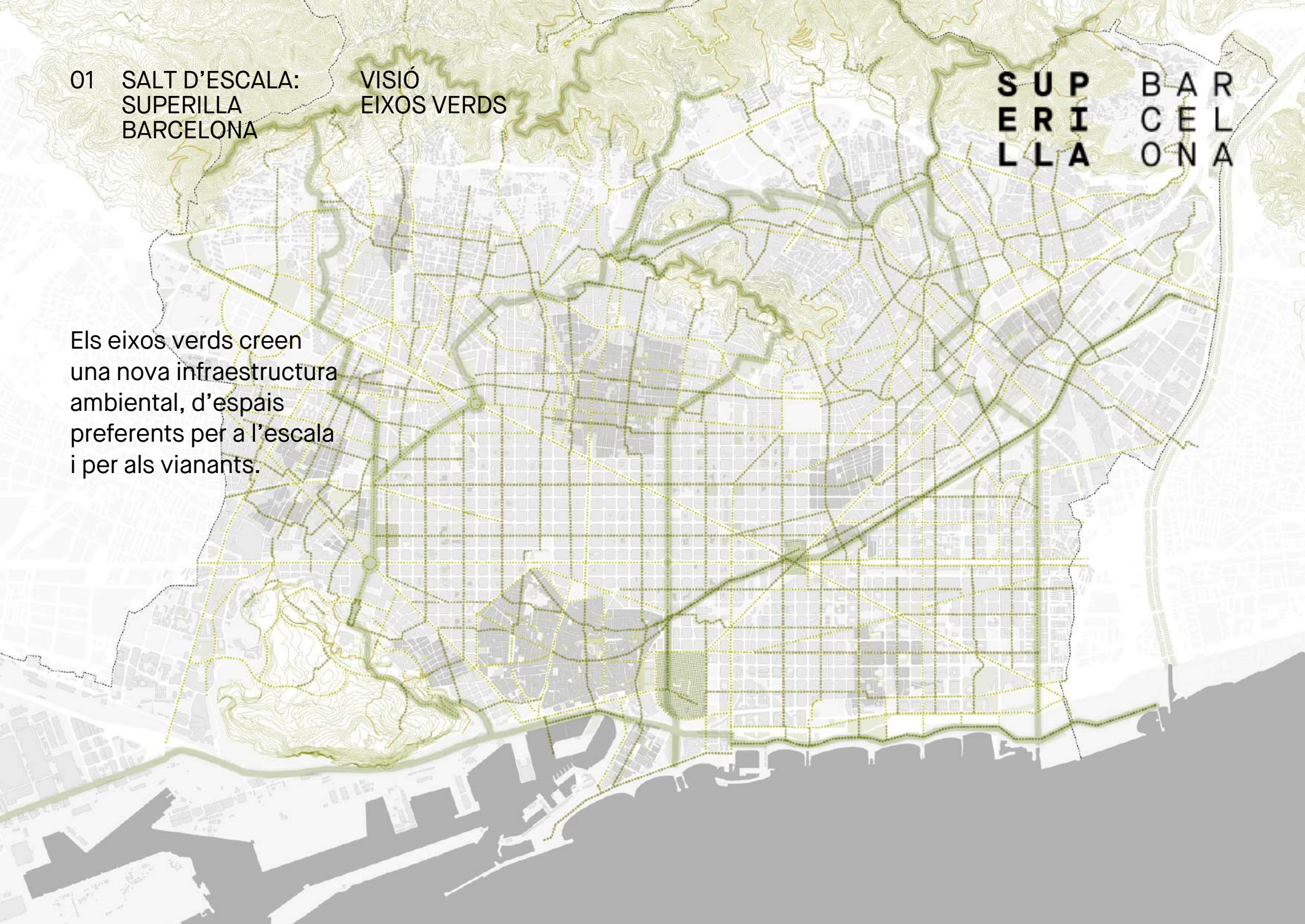
ESTRATÈGIA D'IMPLANTACIÓ
PER ÀREES

01 SALT D'ESCALA:
SUPERILLA
BARCELONA

VISIÓ
EIXOS VERDS

SUP
ERI
LLA BAR
CEL
ONA

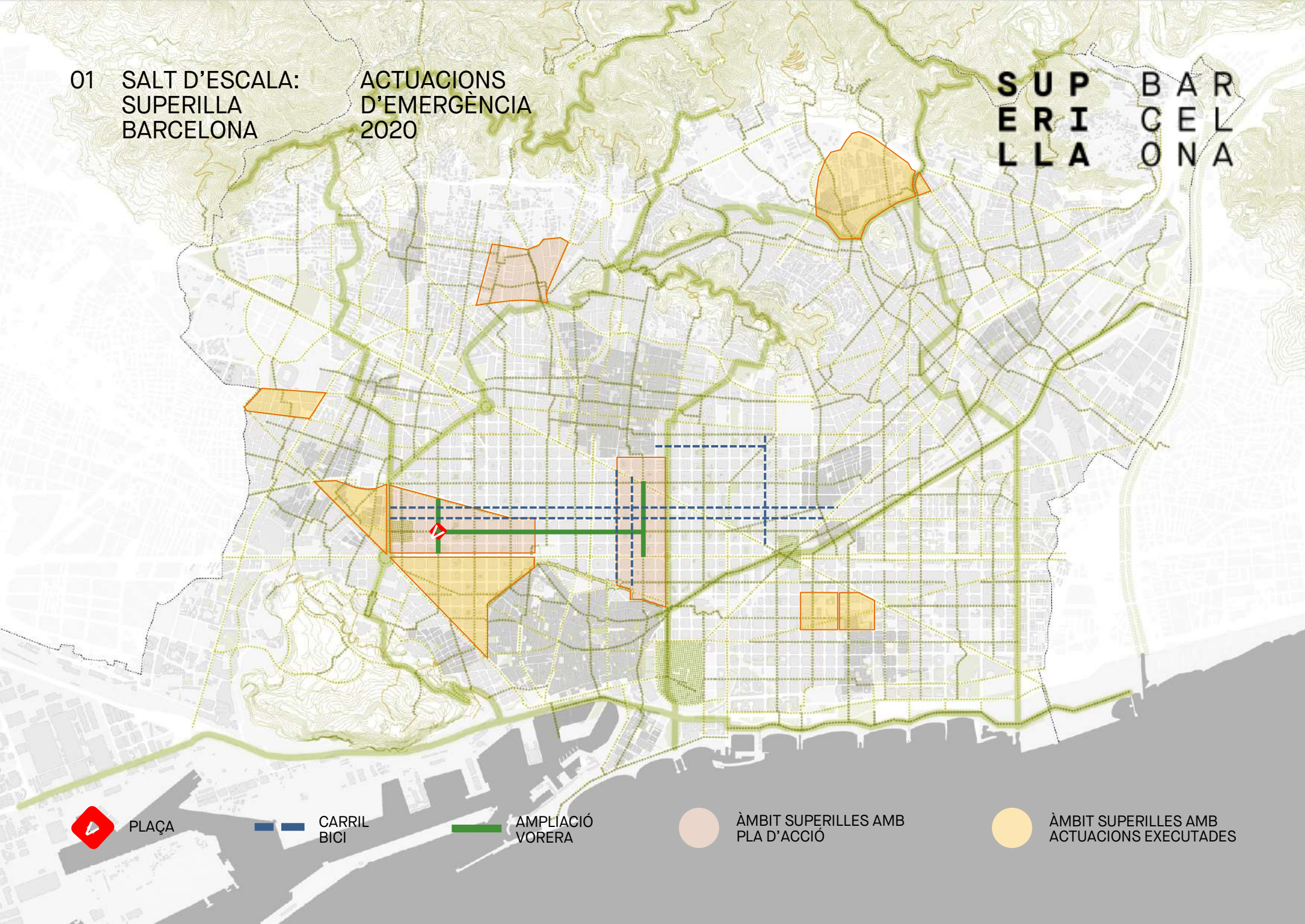
Els eixos verds creen
una nova infraestructura
ambiental, d'espais
preferents per a l'escala
i per als vianants.



01 SALT D'ESCALA:
SUPERILLA
BARCELONA

ACTUACIONS
D'EMERGÈNCIA
2020

SUPERILLA
BARCELONA



PLAÇA



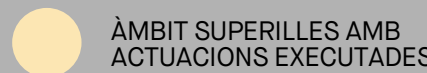
CARRIL
BICI



AMPLIACIÓ
VORERA



ÀMBIT SUPERILLES AMB
PLA D'ACCIÓ



ÀMBIT SUPERILLES AMB
ACTUACIONS EXECUTADES



S U P B A R
E R I C E L
L L A O N A

02

ACTUALITZEM
EL PLA CERDÀ AL
SEGLE XXI

02 ACTUALITZEM EL PLA CERDÀ AL SEGLE XXI LA TRAMA CERDÀ, ÀMBIT D'ACTUACIÓ PRIORITÀRIA

SUP
ER
L
LA
BAR
CEL
ONA

VISIÓ DE FUTUR

Que els ciutadans de l'Eixample disposin d'una plaça o un eix verd a 200 metres com a màxim, millorant de forma especialment significativa l'oferta d'espais de trobada i gaudi a la zona central de l'Eixample.

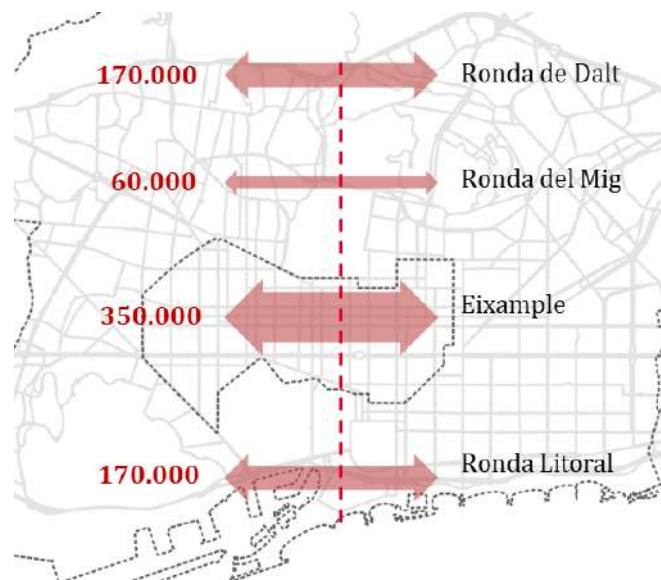
EIXOS VERDS
AMB PRIORITAT
VIANANT

02 ACTUALITZEM EL PLA CERDÀ AL SEGLE XXI

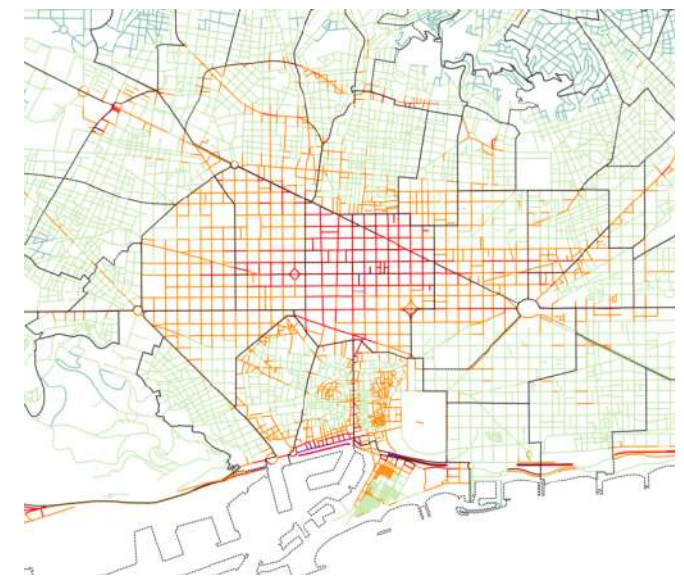
S U P B A R
E R I C E L
L L A O N A

La trama Cerdà és l'àmbit d'actuació prioritària degut a:

- Elevada contaminació ambiental (50 micrograms/m³ de mitjana al 2019, quan l'OMS recomana no superar els 40 micrograms/m³).
- Gran volum de trànsit de pas que només vol creuar la ciutat.
- Potencial d'irradiació i impacte cap a la resta de la ciutat.



FLUXOS DE TRÀNSIT



CONCENTRACIÓ NO₂ (ug/m³)

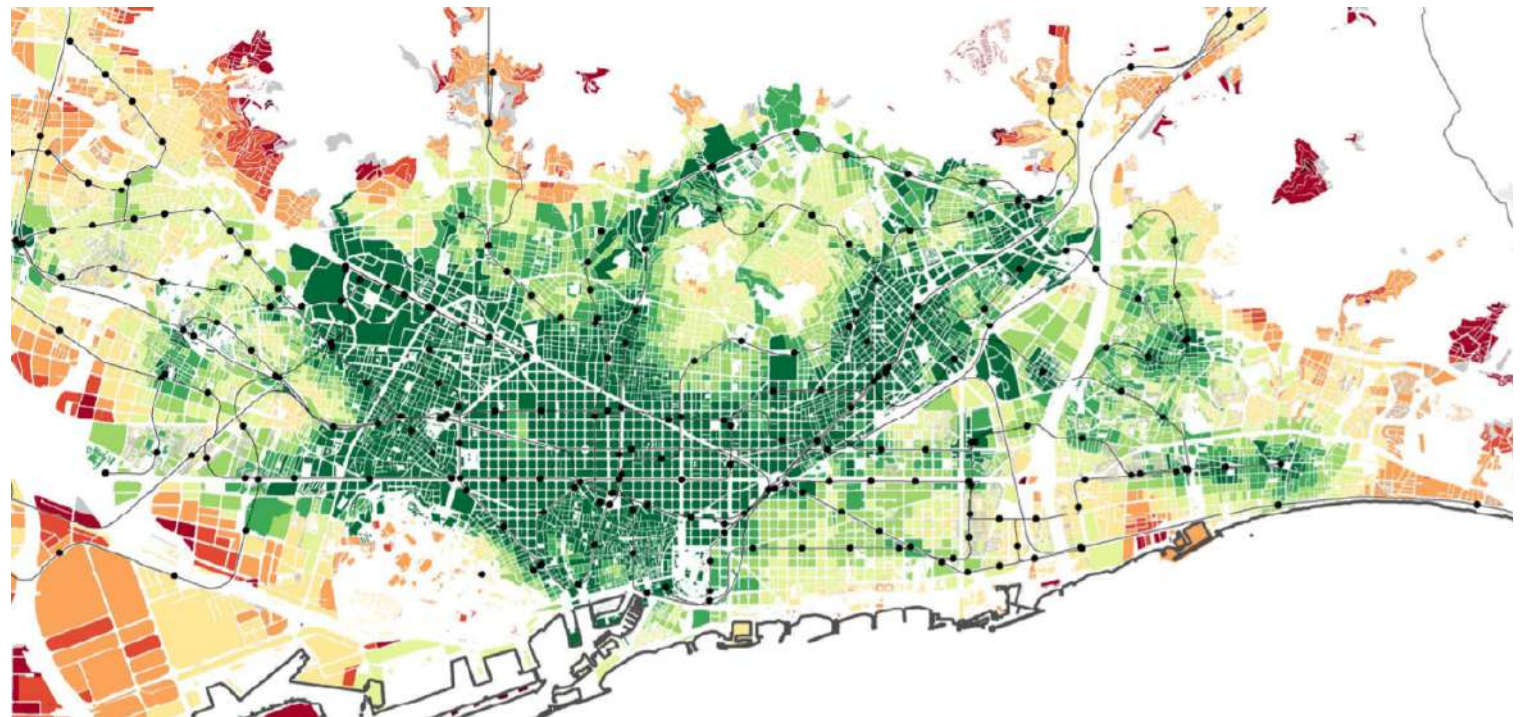
02 ACTUALITZEM
EL PLA CERDÀ AL
SEGLE XXI

PROXIMITAT COMBINADA A L'OFERTA
DE SERVEIS DE TRANSPORT PÚBLIC

S U P B A R
E R I C E L
L L A O N A

L'Eixample és un dels territoris amb una xarxa de transport públic més potent.

La proposta d'eixos verds manté l'accessibilitat en transport públic en aquest territori.



● ESTACIONS TRANSPORT PÚBLIC FERROVIÀRIES

— XARXA FERROVIÀRIA

ÍNDEX D'ACCESSIBILITAT INTEGRAL



SENSE INFO 0
BAIX
EXCEL·LENT

MOLT

02 ACTUALITZEM EL PLA CERDÀ AL SEGLE XXI

CONCRECIÓ AL'EIXAMPLE

SUP BAR
ERILA CEL
LALLA LA ONA

EIXOS VERDS I PLACES

- 21 eixos verds (33 Km): un de cada tres carrers.
- 21 places (3,9 Ha).
- Increment de 33,4 Ha d'espai per a vianants.
- 6,6 Ha de verd urbà.
- Cobertura de 200 m a tota la població.

EIX VERD AMB PRIORITAT VIANANT

EIX VERD SENSE PRIORITAT VIANANT

PLAÇES OCTOGONALS

CORREDORS VERDS URBANS

ESPAIS VERDS

03

FONAMENTS DEL
NOU MODEL: EIXOS
VERDS I PLACES

01 CAMINAR DES DEL CENTRE. Com a declaració d'intencions, caminar és l'acció protagonista del carrer que escenifica i demostra l'apropiació del carrer per part de les persones. Caminar des del centre, com a argument principal que desplega i endreça els elements del projecte.

S U P B A R
E R I C E L
L L A O N A



02 CARRER AMB UN ÚNIC NIVELL. Una superfície continua que es desplega de façana a façana i al llarg de tot el tram. Una plataforma única que substitueix la divisió de nivells actuals i incorpora paviments més amables per a l'ús dels vianants que garantiran l' **ACCESSIBILITAT UNIVERSAL.**

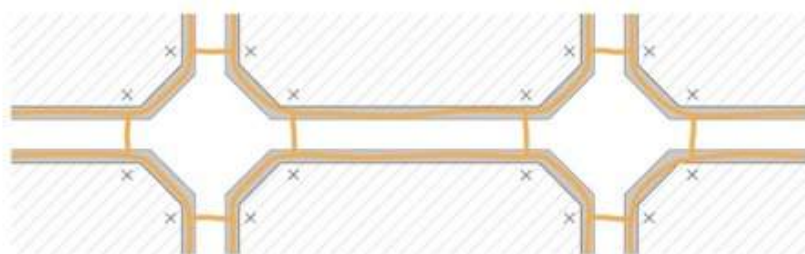
S U P B A R
E R I C E L
L L A O N A



03 CAMINAR EN LÍNIA RECTA. Els passos de vianants se situaran l'eix central de carrer garantint el recorregut directe i continu de les persones al llarg del carrer, travessant la ciutat amb una nova perspectiva. Serà possible caminar recte des del Parc de l'Escorxador al Passeig de Sant Joan.

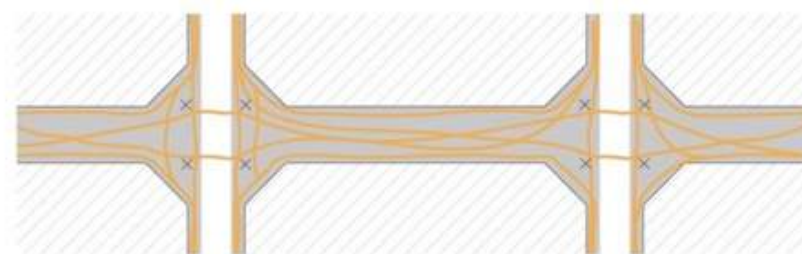
**S U P
E R I
L L A B A R
C E L
O N A**

ABANS

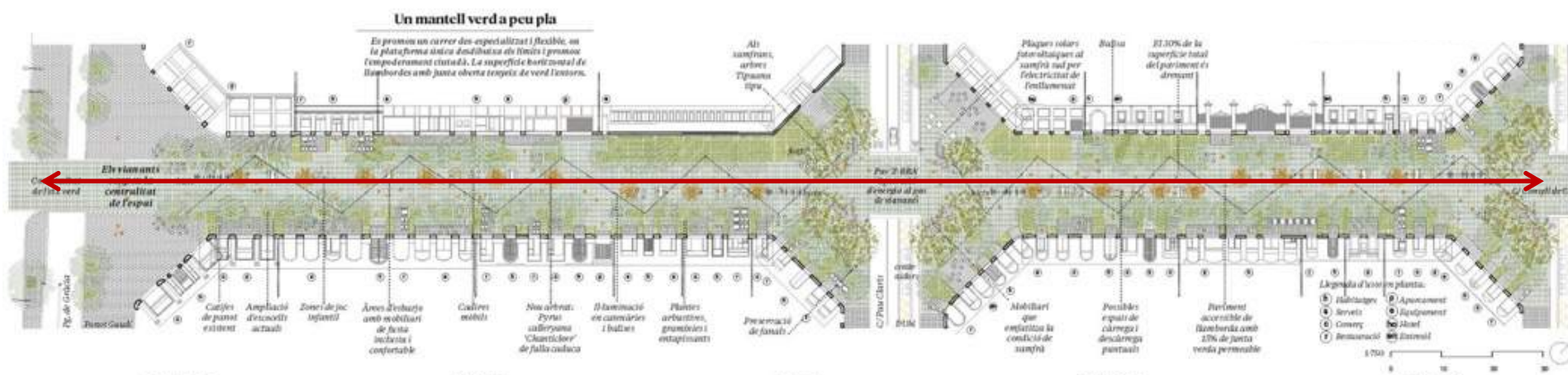


-  Vianants
-  Semàfors

DESPRÉS



-  Vianants
-  Semàfors



04 DESAPAREIXERÀ L' ASFALT. i apareixerà un nova materialitat amb paviments amb un alt percentatge de contingut reciclat que aprofitin els enderroc com a material de reblert i drenatge. Es prioritzaran els materials que permetin avançar cap a la neutralitat de carboni.

S U P B A R
E R I C E L
L L A O N A

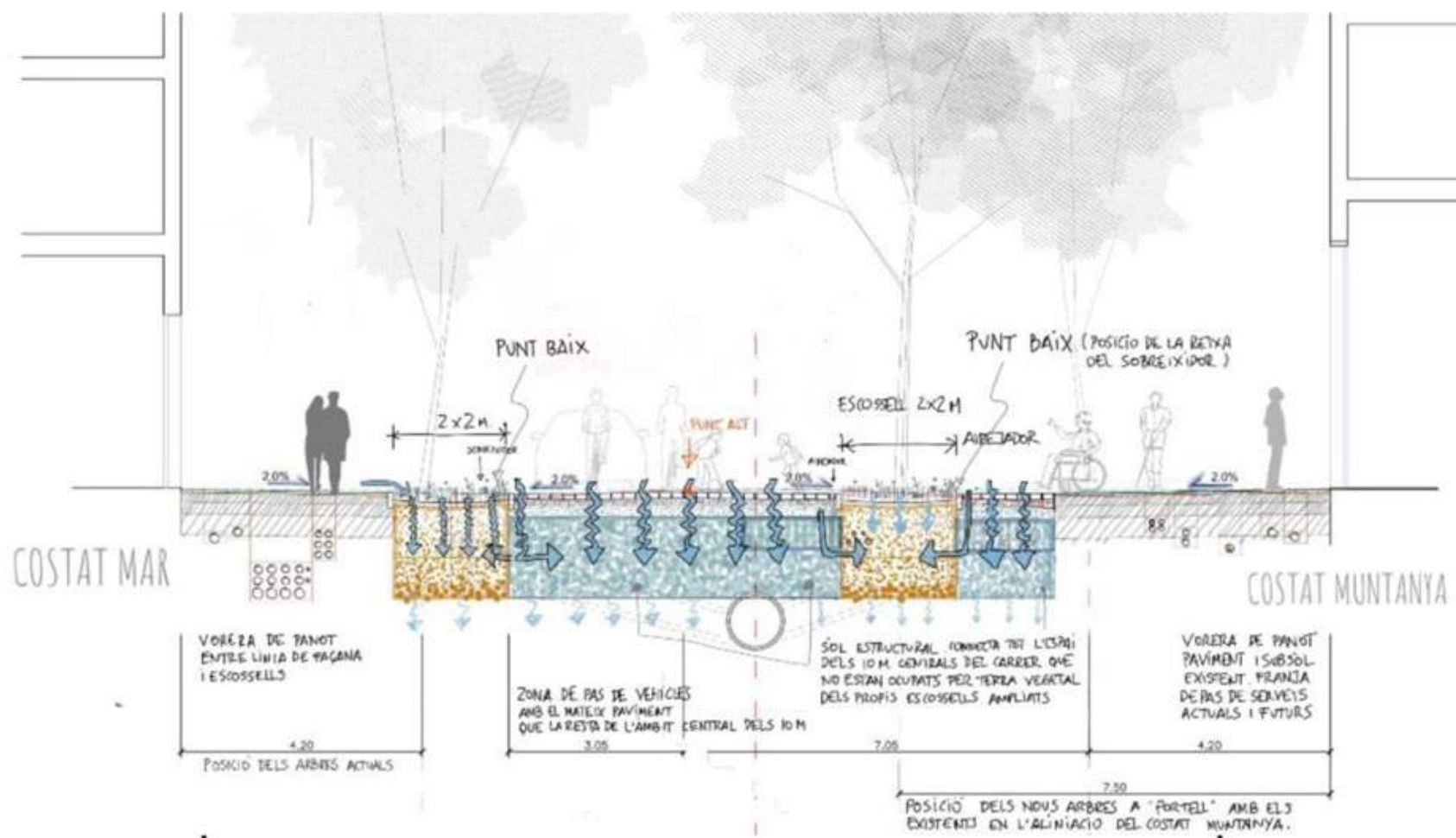


Actual carrer Consell de Cent



Actual carrer Enric Granados. Entre Diputació i Consell de Cent

Amb un subsòl que permet la infiltració d'aigua i un volum de sòl suficient per a permetre el creixement i desenvolupament de les plantacions amb
SÒLS RICS, POROSOS I DRENANTS PER A LES ARRELS



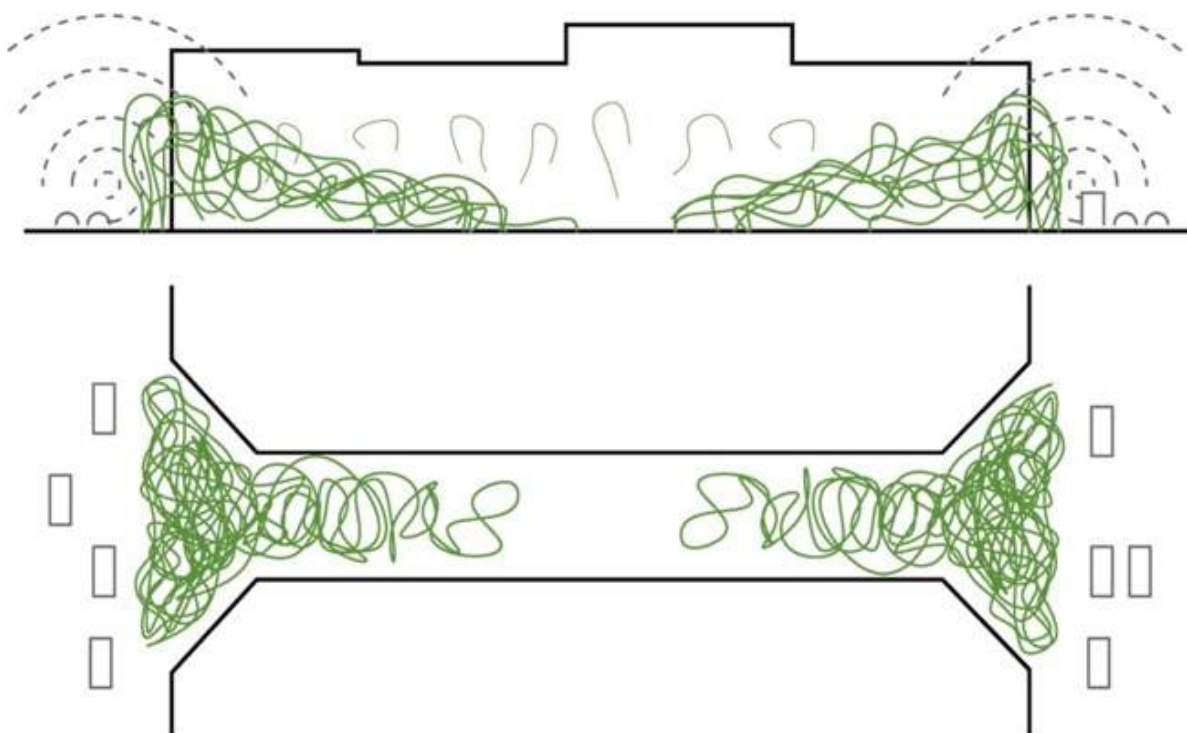
06

AGRUPANT EL VERD EN SUPERFÍCIE

allà on pot ser més contundent: als xamfrans, i allà on les preexistències al llarg del carrer ho afavoreixen. A les places, el verd esclata.

S U P B A R
E R I C E L
L L A O N A

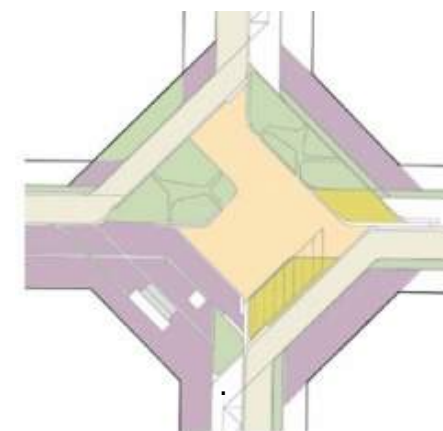
EIXOS



PLACES



ESQUEMA CENTRÍFUG o vegetació al centre



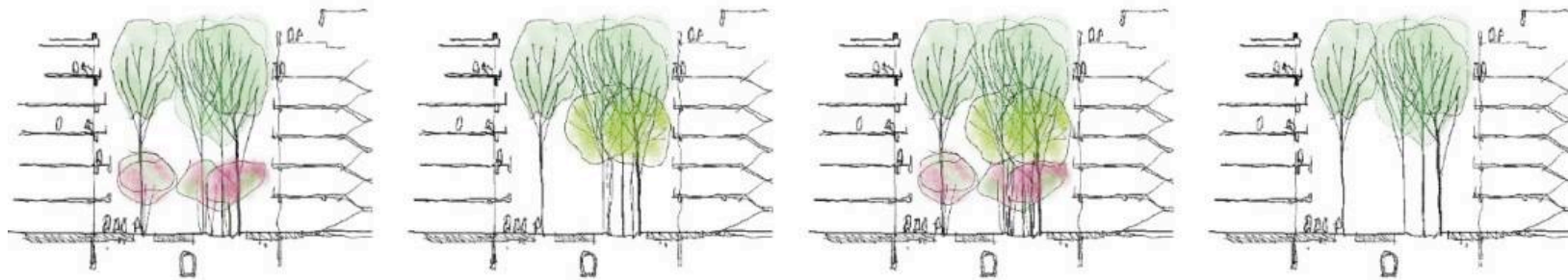
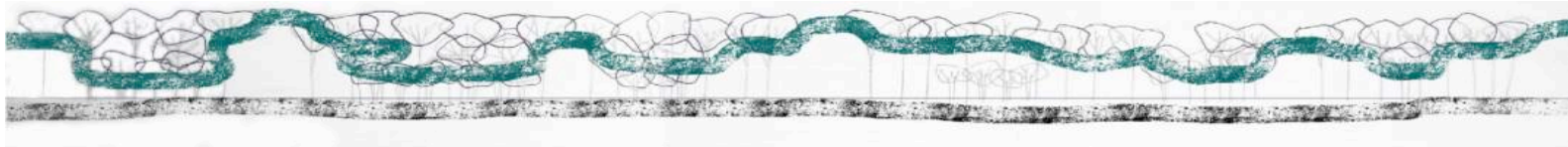
ESQUEMA CENTRÍPET o vegetació a façanes

07

AMB UNA NOVA CANÒPIA

més robusta gràcies a l'addició d'una nova línia d'arbrat, allà on sigui possible, creant una canòpia verda amb estrats vegetals de diverses alçades e i **INTRODUINT ARBRAT SINGULAR A LES CRUÏLLES.** Els arbres com a generadors d'ombra, confort i difusor de la llum natural.

S U P B A R
E R I C E L
L L A O N A



08

UN CARRER QUE CONVIDA ALS USOS SOCIALS

i de relació de les persones, amb la incorporació de zones d'estada i joc infantil, confortables, ombrejades a l'estiu i assolellades a l'hivern.

S U P B A R
E R I C E L
L L A O N A

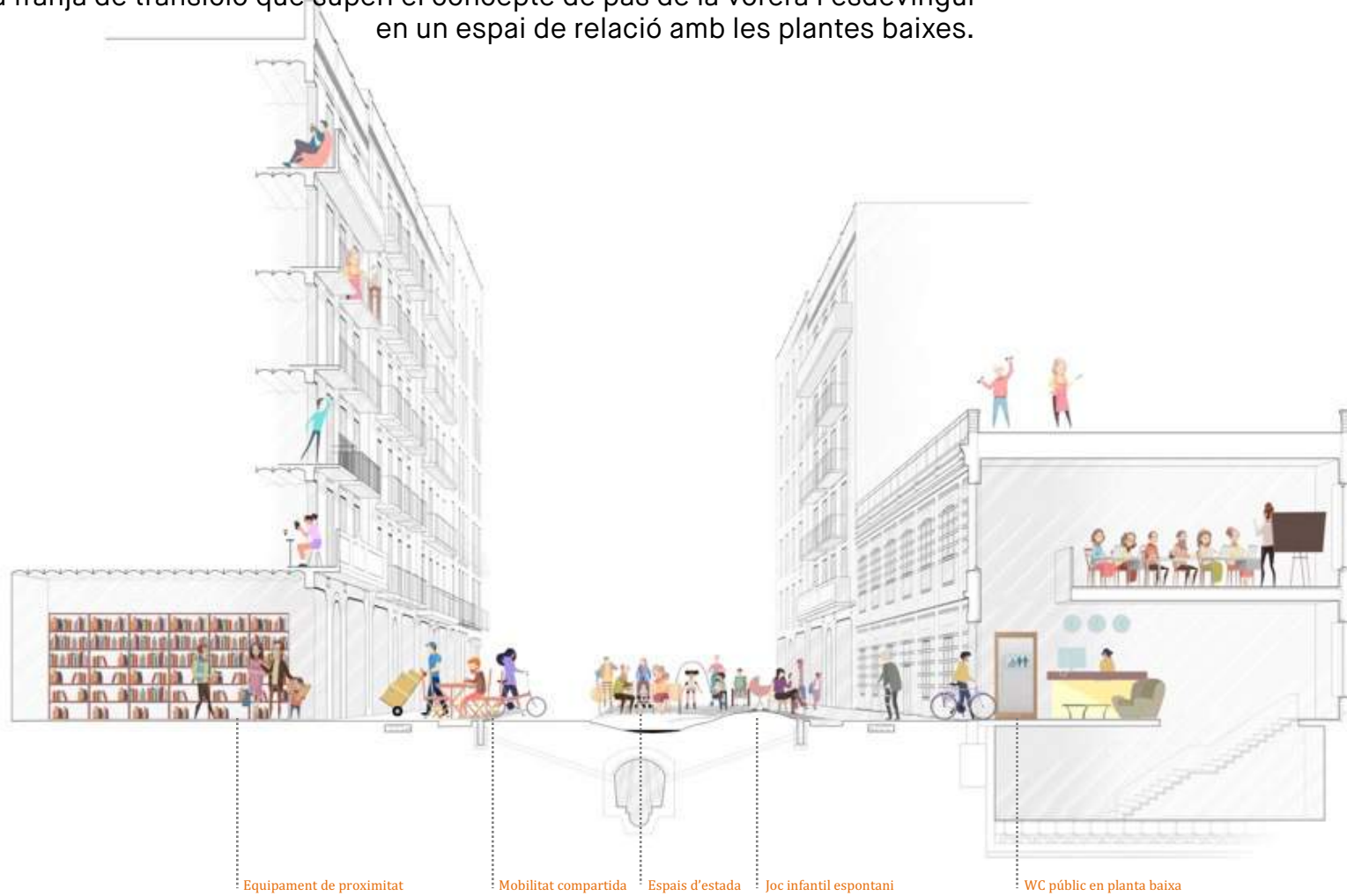


09

UN CARRER QUE FOMENTI LES ACTIVITATS EN LES PLANTES BAIXES

especialment les activitats públiques i comercials mitjançant la definició d'una nova franja de transició que superi el concepte de pas de la vorera i esdevingui en un espai de relació amb les plantes baixes.

S U P B A R
E R I C E L
L L A O N A



10

ELS VEHICLES SERAN AGENTS CONVIDATS

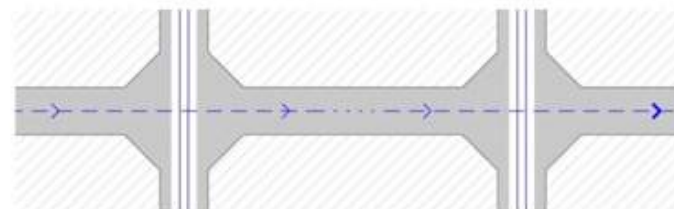
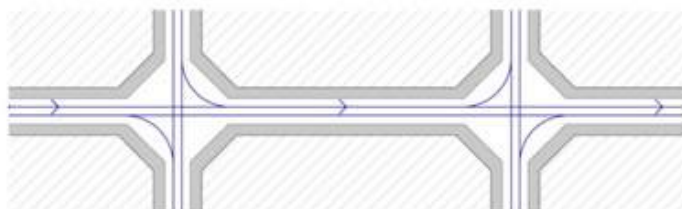
Hi podran circular els que hi tinguin l'origen i el destí al propi carrer, a velocitat reduïda (10Km/h) i sempre en convivència donant prioritat al vianant.

S U P B A R
E R I C E L
L L A O N A

ABANS

DESPRÉS

EIXOS



 Vehícles

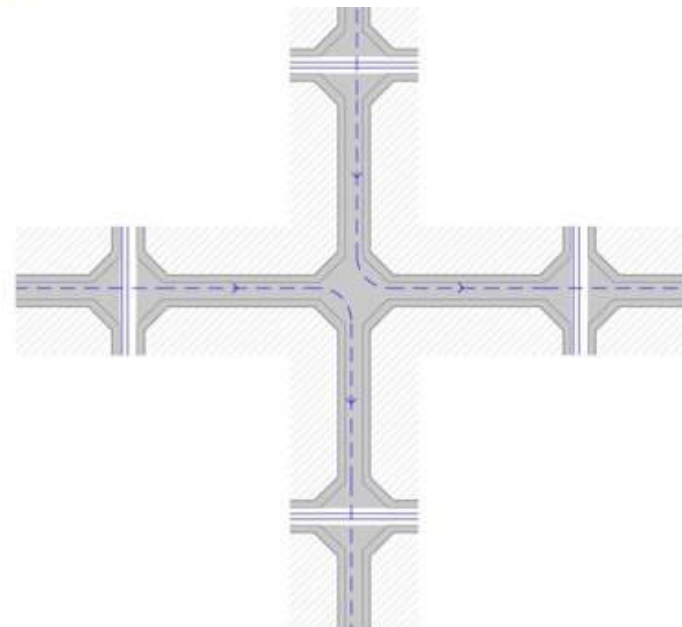
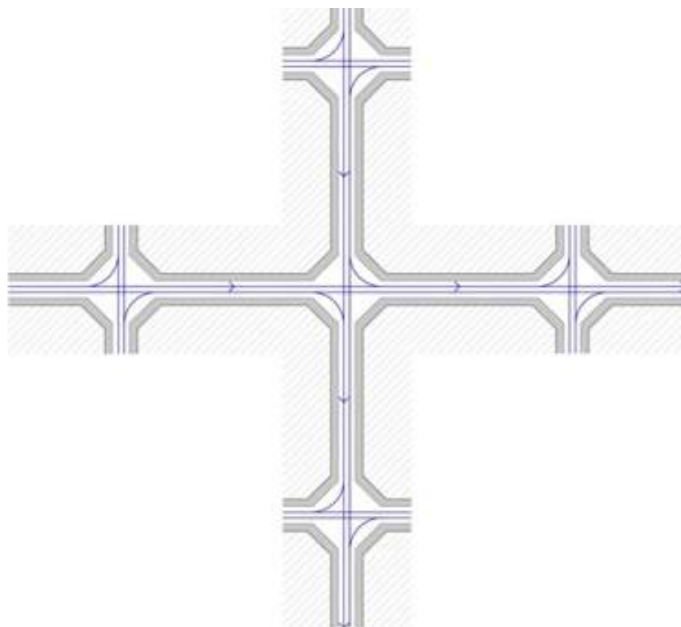
Vehícles

— 30 o 50Km/h Espai propi



- - 10Km / h Espai compartit. Prioritat vianant

PLACES



11

AMB ESPAIS NECESSARIS PER ALS SERVEIS

per efectuar la càrrega i descàrrega de mercaderies així com els espais per ubicar contenidors de residus.

S U P B A R
E R I C E L
L L A O N A

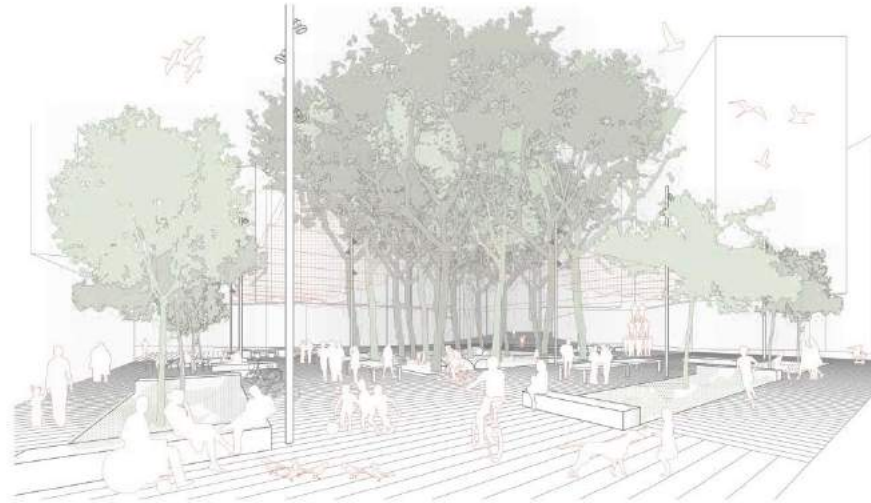


12

UN CARRER AUTOSUFICIENT

amb la incorporació de sistemes fotovoltaics en els xamfrans (espais més amples i assolellats) que permetin subministrar l'energia que requereix l'enllumenat.

S U P B A R
E R I C E L
L L A O N A

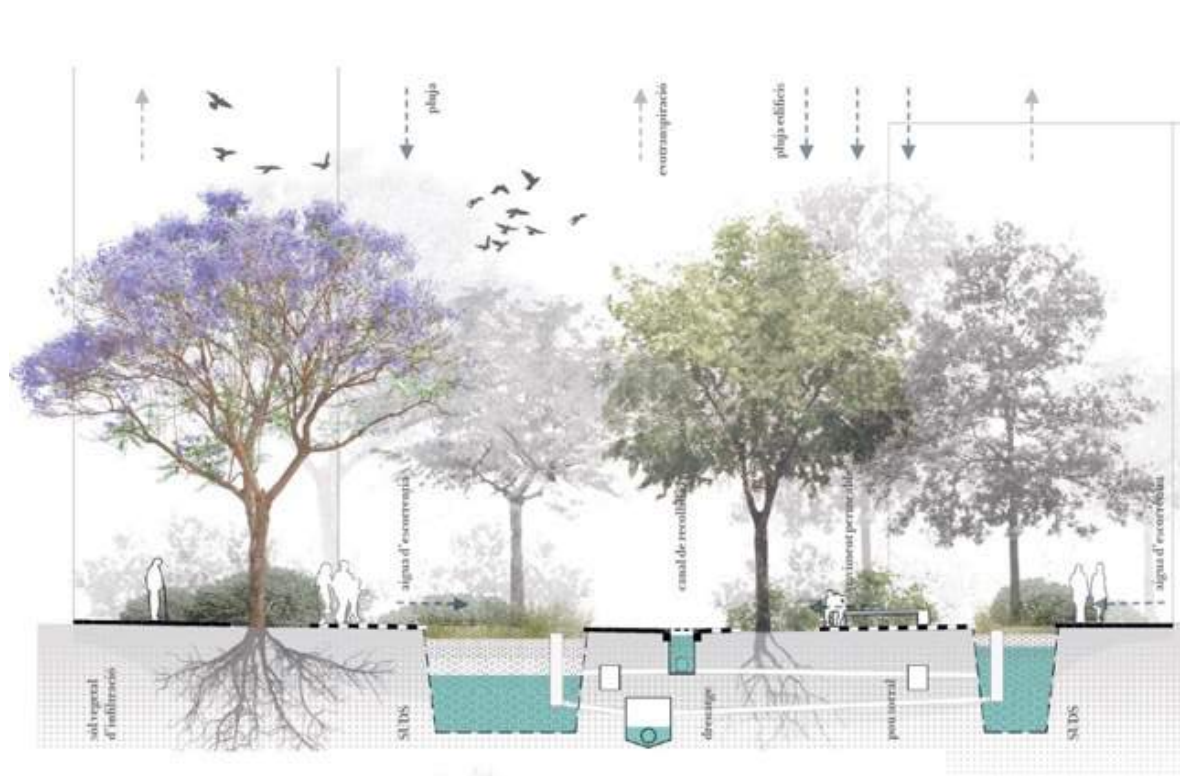


13

UNA NOVA GESTIÓ DEL CICLE DE L'AIGUA

amb incorporació de paviments filtrants i permeables i SUDs que recullin i infiltrin les aigües de la pluja.

S U P B A R
E R I C E L
L L A O N A



04

PRIMERES ACTUACIONES

04 PRIMERES ACTUACIONS

QUÈ FAREM AQUEST MANDAT?

S U P **B A R**
E R I **C E L**
L L A **O N A**

L'actuació del programa SUPERILLES a tota la ciutat és una estratègia de transformació de futur.

Aquest mandat comencem fent 2 concursos públics amb un doble objectiu:

- Dibuixar una ciutat a mig termini i definir el model de carrer del segle XXI.
- Redactar els projectes per transformar aquest mandat.

CONCURS DE 4 EIXOS VERDS

- Consell de Cent.
- Rocafort.
- Comte Borrell.
- Girona.

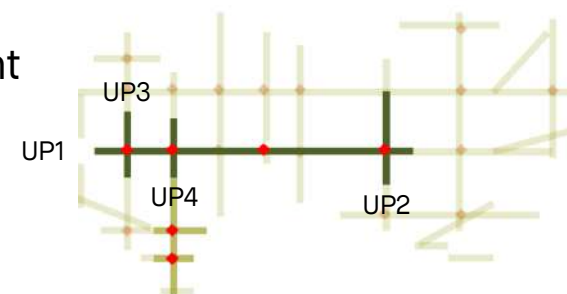
CONCURS DE 4 PLACES

- Consell de Cent / Rocafort.
- Consell de Cent / Comte Borrell.
- Consell de Cent / Enric Granados.
- Consell de Cent / Girona.

CONCURS NOUS EIXOS VERDS

L'objecte d'aquest concurs és seleccionar els futurs redactors d'1 document de model d'espai públic dels eixos verds i de 4 projectes de reurbanització de 4 carrers (total: longitud: 4,65 km, superfície: 11,12 Ha.):

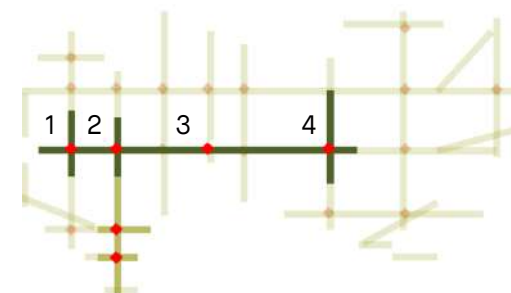
- UP1 Consell de Cent (longitud: 2,8 km, superfície: 64.540 m²).
- UP2 Girona (longitud: 0,75 km, superfície: 16.244 m²).
- UP3 Rocafort (longitud: 0,6 km, superfície: 12.797 m²).
- UP3 Borrell (longitud: 0,5 km, superfície: 10.010 m²).



CONCURS NOVES PLACES

L'objecte d'aquest concurs és seleccionar els futurs redactors de 4 projectes de reurbanització de 4 places (total: 0,8 Ha aprox):

- 1 Consell de Cent / Rocafort (superfície: 2.000 m² aprox).
- 2 Consell de Cent / Borrell (superfície: 2.000 m² aprox).
- 3 Consell de Cent / Enric Granados (superfície: 2.000 m² aprox).
- 4 Consell de Cent / Girona (superfície: 2.000 m² aprox).



04 PRIMERES
ACTUACIONS

PROPOSTA LICITACIÓ
SUPERILLES EIXAMPLE

S U P B A R
E R I C E L
L L A O N A

TREBALL COL·LABORATIU

- 8 equips treballant en el nou model de l'espai públic (4 en carrers i 4 en places).
- De forma transversal i multidisciplinar.
- El document de model d'espai públic dels eixos verds redactat per l'equip guanyador del concurs d'eixos, acompanyat dels 3 equips següents classificats, definirà els criteris projectuals bàsics dels eixos verds.
- Oficina del concurs.
- Consell assessor.

05

UN PROJECTE DE CIUTAT

05 UN PROJECTE DE CIUTAT

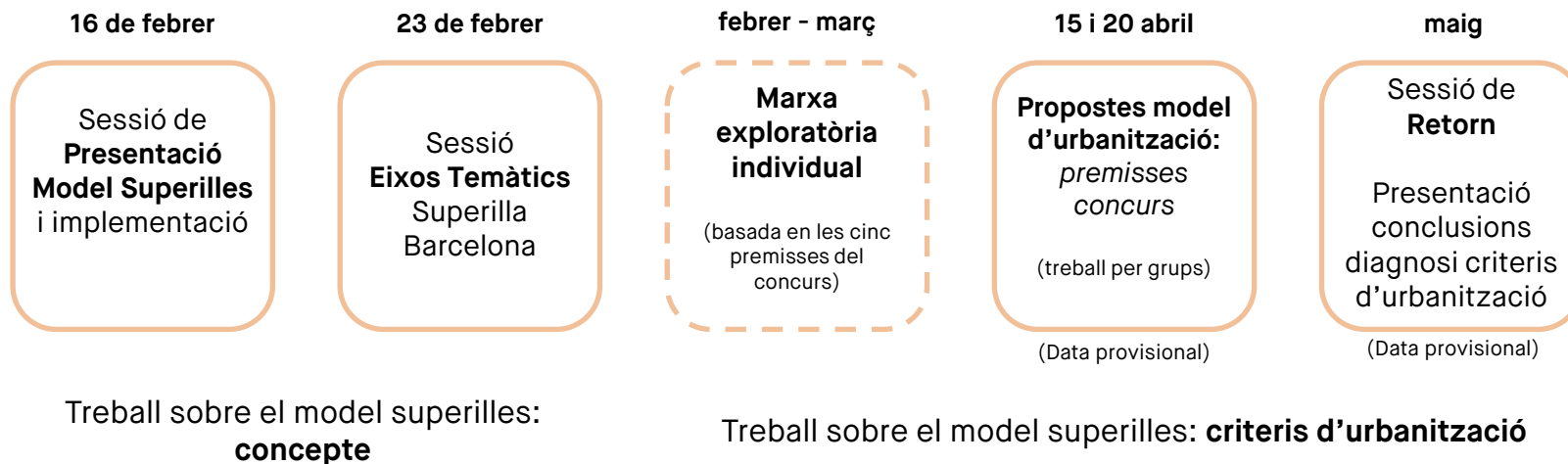
S U P B A R
E R I C E L
L L A O N A

Volem que sigui un projecte de ciutat que es construeixi amb diàleg i participació de tots els agents i ciutadania. Per això contempla la creació d'una oficina central del projecte i un consell assessor.

El PROGRAMA SUPERILLES sempre s'ha caracteritzat per escoltar el veïnat i les entitats, i treballar plegats el disseny i les necessitats de cada transformació.

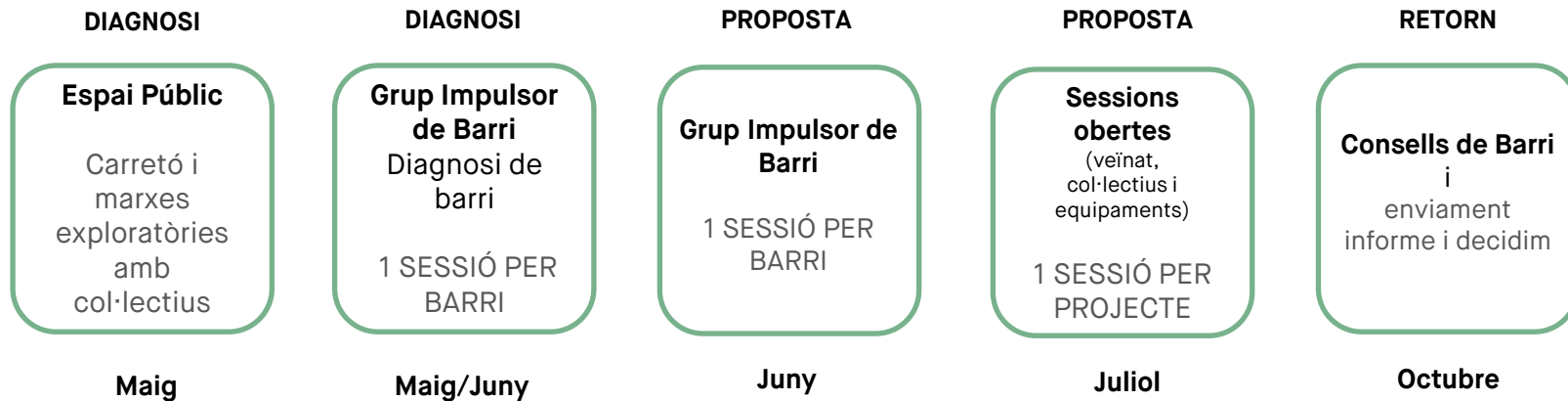
Per aquest motiu, la proposta de l'Ajuntament i els resultats dels concursos es treballaran conjuntament amb el veïnat, les entitats, els agents econòmics i els col·legis professionals, tant a nivell de ciutat com de barri.

Participació Eixample Central
GRUP IMPULSOR SUPERILLA BARCELONA
SESSIONS FASE 1



GRUPS IMPULSORS SUPERILLES DE Antiga Esquerra i Nova Esquerra, i Dreta de l'Eixample

SESSIONS FASE 2: PROJECTES



Treballa amb els equips redactors dels avantprojectes

Decidim.Barcelona i web Superilles



Ajuntament de
Barcelona

