



Ajuntament  
de Barcelona

# Casal de Gent Gran del Bon Pastor

9 de maig de 2017

---

BIM/SA  
Barcelona d'Infraestructures Municipals

Districte de Sant Andreu



# 01

## L'edifici i els entorns del Casal

**B**

**C**









# 02

## L'espai del Casal

**B**

**C**

**N**





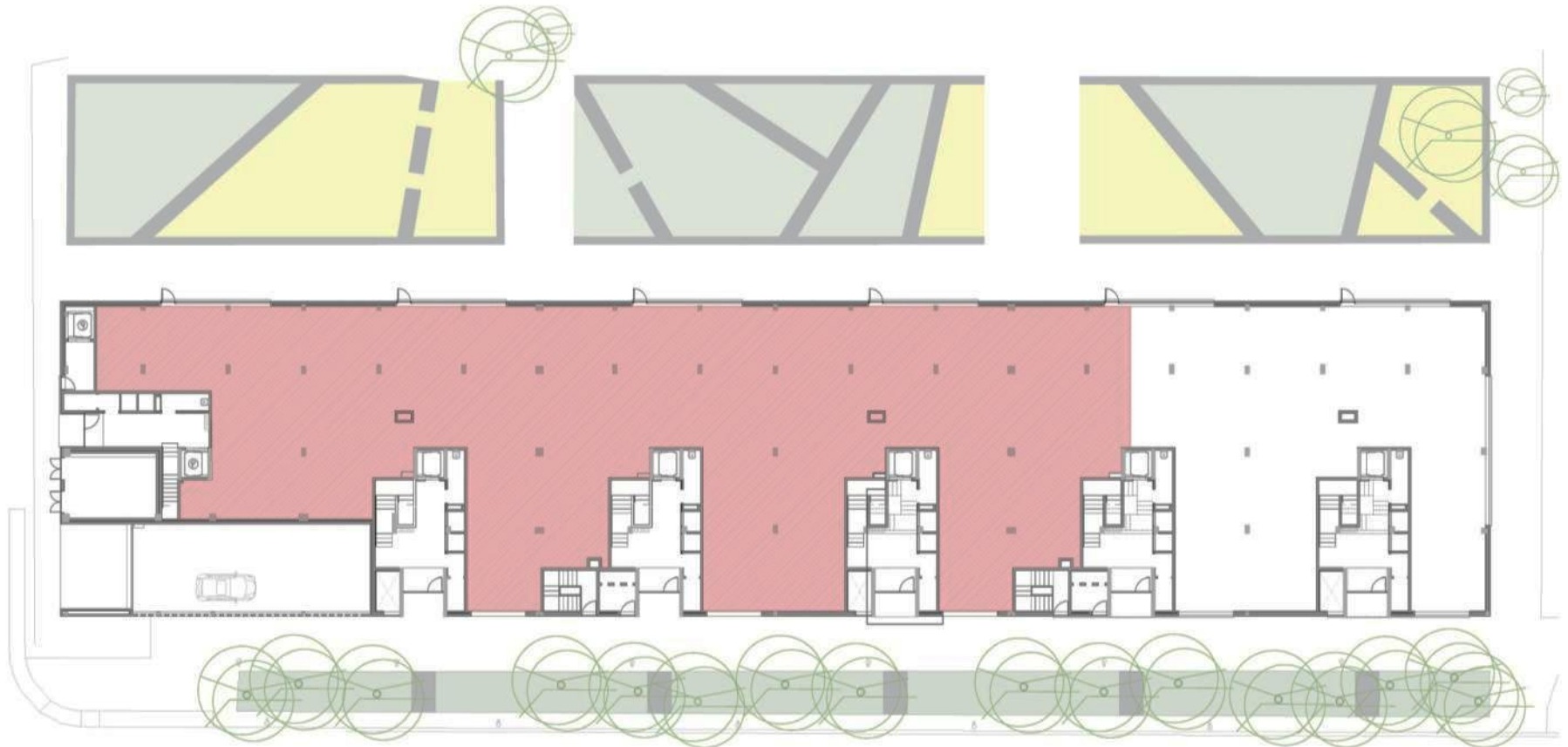




# SUPÈRFÍCIE ÚTIL TOTAL CASAL:

ÚTIL: 812,46 m<sup>2</sup> CONSTRUÏDA: 922 m<sup>2</sup>

---





# 03

## Programa funcional i espais

**B**

**C**



## PROGRAMA FUNCIONAL DE L'EDIFICI

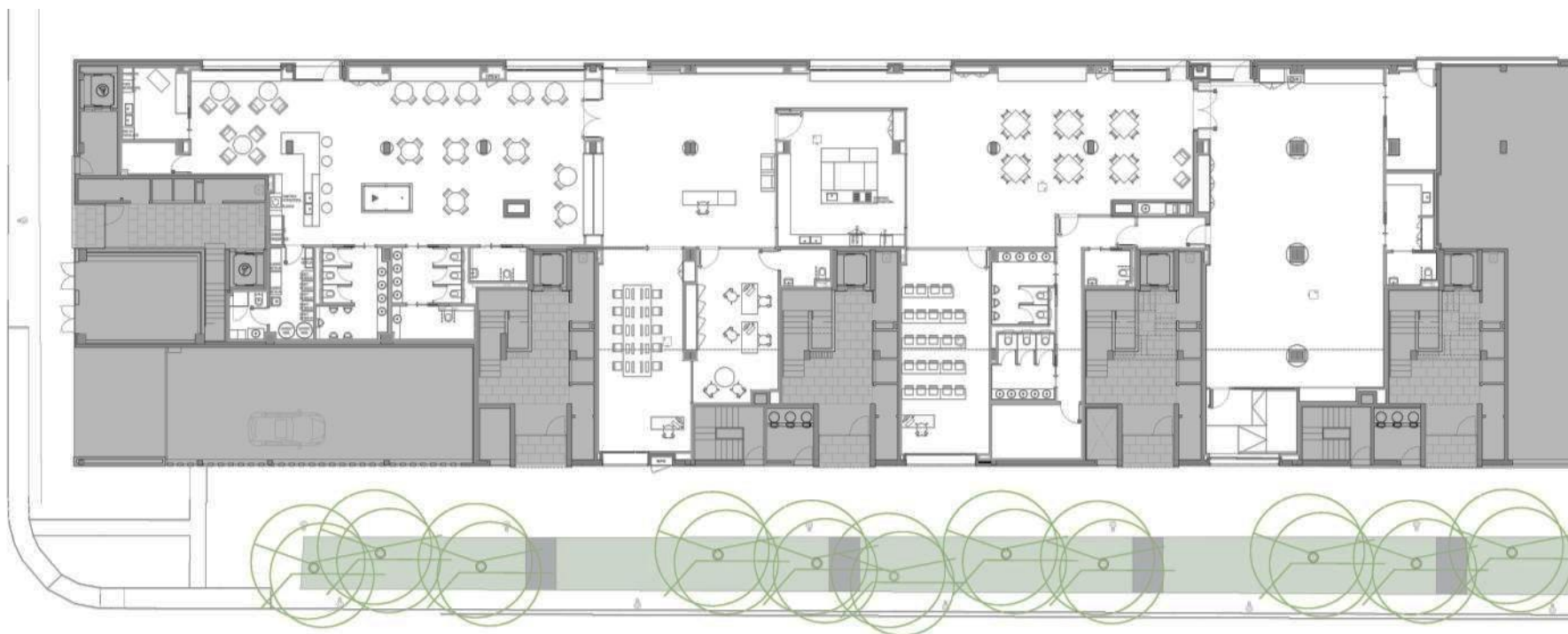
---

- Cafeteria + Sala de jocs
- Sala polivalent
- Espai de relació dels socis
- Vestíbul / Punt d'informació
- Despatx administració
- Aules
  - Aula informàtica
  - Aula taller de cuina
  - Aula cursos
- Cambres higièniques/ WC
- Obrador + Menjador d'àpats en companyia
- Espai versàtil / varis
- Magatzems i espais auxiliars



## PROGRAMA FUNCIONAL DEL CASAL:

---





## PROGRAMA FUNCIONAL DE L'EDIFICI:

---





## PROGRAMA FUNCIONAL DE L'EDIFICI: RESUM SUPERFÍCIES

---

LLEGENDA DE SUPERFÍCIES	
Vestíbul - Punt de trobada	61.55 m <sup>2</sup>
Punt d'informació	12.50 m <sup>2</sup>
Administració	31.62 m <sup>2</sup>
Sala informàtica	43.82 m <sup>2</sup>
Aula	43.42 m <sup>2</sup>
Taller cuina i altres	40.59 m <sup>2</sup>
Sala de jocs / Bar-cafeteria	142.88 m <sup>2</sup>
Office "Àpats en companyia"	11.33 m <sup>2</sup>
Obrador cafeteria	12.23 m <sup>2</sup>
Servei adaptat SA-01	4.16 m <sup>2</sup>
Servei adaptat SA-02	6.37 m <sup>2</sup>
Servei adaptat SA-03	4.63 m <sup>2</sup>
Servei adaptat SA-04	3.97 m <sup>2</sup>
Servei adaptat SA-05	3.71 m <sup>2</sup>
Serveis Dones Sala de jocs	9.45 m <sup>2</sup>
Espai varis	6.95 m <sup>2</sup>
Serveis Homes Sala de jocs	14.00 m <sup>2</sup>
Magatzem cafeteria	4.70 m <sup>2</sup>
Espai de Relació dels socis	81.59 m <sup>2</sup>
Serveis generals dones	9.36 m <sup>2</sup>
Serveis generals homes	10.10 m <sup>2</sup>
Magatzem 1	12.05 m <sup>2</sup>
Espais circulació	68.83 m <sup>2</sup>
Sala polivalent	138.49 m <sup>2</sup>
Office	4.90 m <sup>2</sup>
Vestidor	3.63 m <sup>2</sup>
Magatzem 2	11.58 m <sup>2</sup>
Residus i neteja	9.70 m <sup>2</sup>
Vestidor neteja	4.28 m <sup>2</sup>
<b>TOTAL SUPERFÍCIE ÚTIL</b>	<b>812.46 m<sup>2</sup></b>
<b>TOTAL SUPERFÍCIE CONSTRUÏDA</b>	<b>922.92 m<sup>2</sup></b>



## **CRITERIS FUNCIONALS : MATERIALS I EQUIPAMENT**

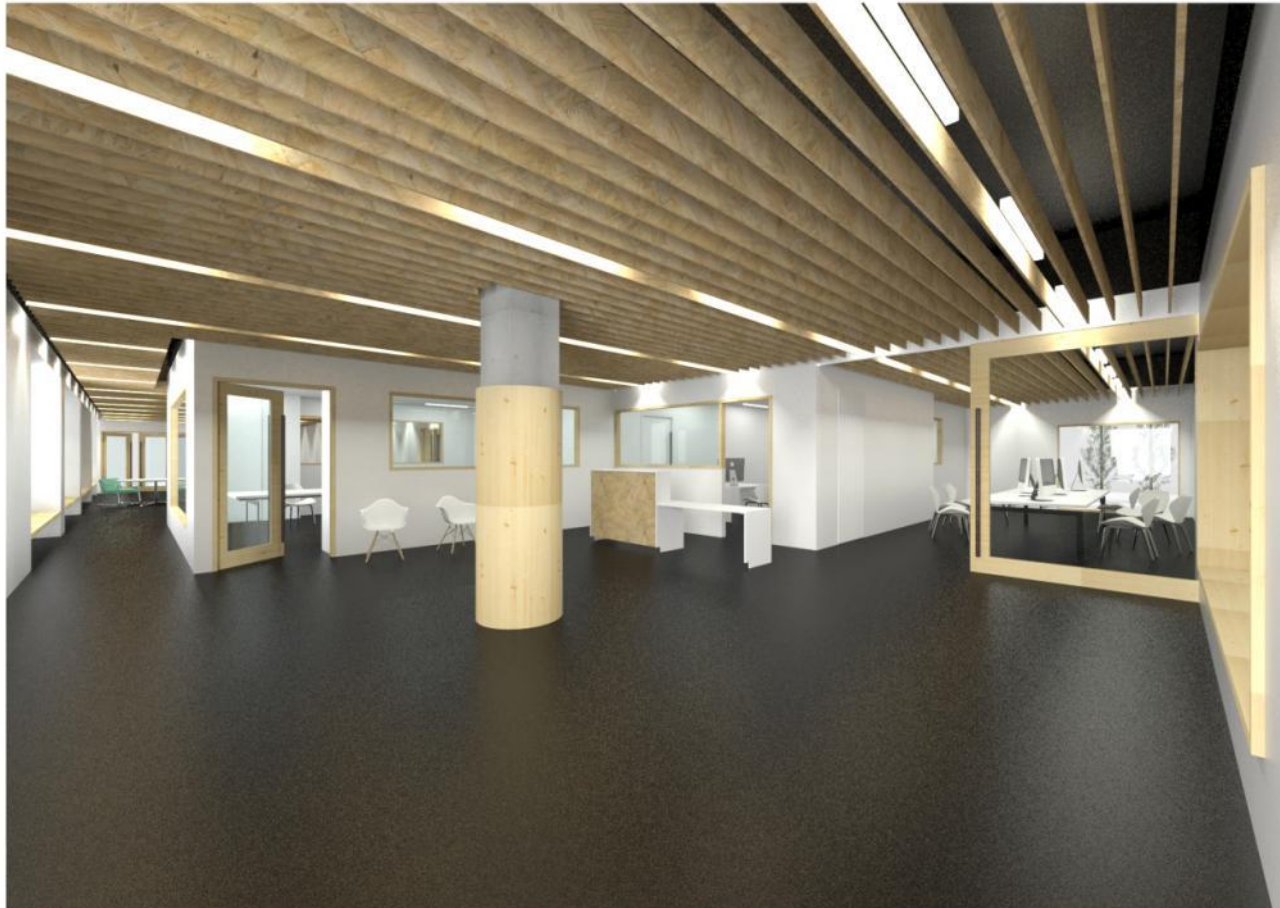
---

- Fusta per a bancs, passamans, marcs de fusteries. Material natural i càlid.
- Tarima de fusta de bamú a la sala polivalent per a activitats físiques.
- Paviments antilliscants a la totalitat del casal i els lavabos.
- Materials fono-absorbents a estances amb més soroll.
- Cortines enrotllables interiors per a control solar.
- Mobiliari adaptat per a persones amb discapacitat.
- Sistema d'assistència per a persones amb discapacitat auditiva.
- WIFI a tot el casal.
- Altres



## L'INTERIOR DEL CASAL

---







## L'INTERIOR DEL CASAL

---





## L'INTERIOR DEL CASAL

---





## CALENDARI

---

Tancament projecte executiu	finals maig 2017
Licitació obres	juny - octubre 2017
Inici obra	novembre 2017
Final obra	juny 2018
Subministrament mobiliari i tràmits companyies	3 mesos



Ajuntament  
de Barcelona

B