

# Rehabilitació i ampliació del CB Torre de la Sagrera

La Sagrera, Sant Andreu

17 de febrer de 2016



# 00

## Emplaçament



# N

# B

# C





# 01

## Feines ja executades



N

B

C

## 01. Feines ja executades

---

- INICI D'OBRES      2 DE SETEMBRE DE 2015

- QUÈ S'HA FET FINS AVUI?

- PRIMERAMENT ES VAN **REFORÇAR** MURS, FONAMENTS, FORATS, FAÇANES



## 01. Feines ja executades

---

### - QUÈ S'HA FET FINS AVUI?

- ES VAN FER **ENDERROCS** INTERIORS (PARETS I SOSTRES) I L'ENDERROC DE LA COBERTA
- L'ENDERROC ES FA **PER TRAMS** I SEMPRE **LLIGANT BÉ** L'EDIFICI
- MALAURADAMENT LES **TEULES** DE LA COBERTA NO ESTAVEN EN BON ESTAT





## 01. Feines ja executades

---

- QUÈ S'HA FET FINS AVUI?

S'HAN FET ELS REFORÇOS DELS FONAMENTS AMB **MICROPILOTS**

S'HAN FET ELS **FONAMENTS** DE LA PART DE **L'AMPLIACIÓ**



## 01. Feines ja executades

---

- QUÈ S'HA FET FINS AVUI?

S'HA EXECUTAT EL **TERRA DE LA PLANTA SOTERRANI**

S'HA COMENÇAT A EXECUTAR EL **SANEJAMENT DE L'EDIFICI**



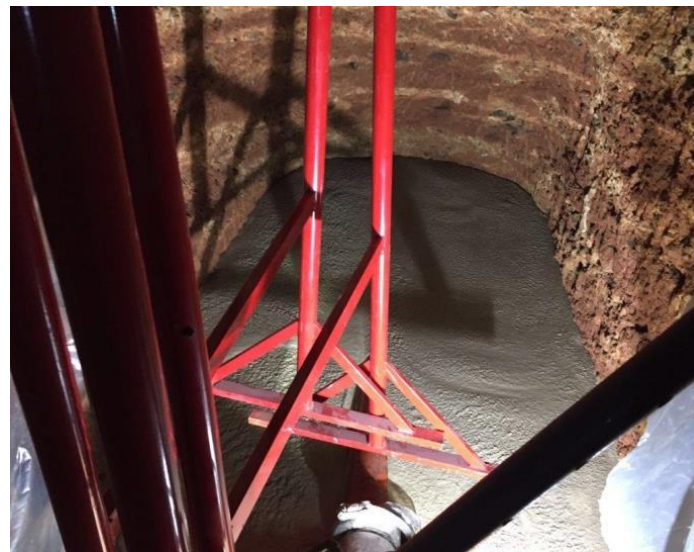
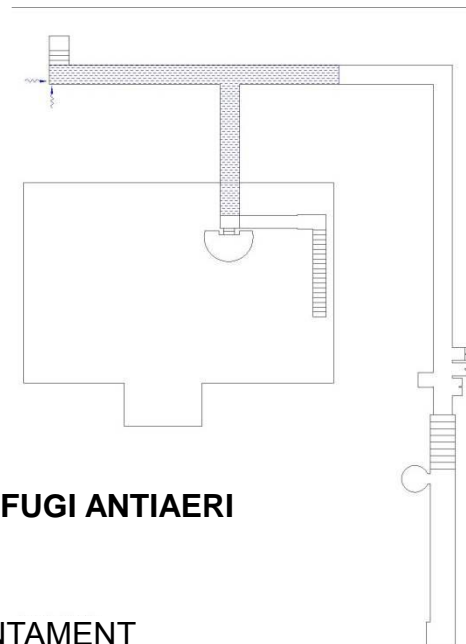


## 01. Feines ja executades

---

### - QUÈ S'HA FET FINS AVUI?

S'HA REOMPLERT AMB FORMIGÓ L'EXTREM NO CONSOLIDAT DEL **REFUGI ANTIAERI**  
PER ASSEGURAR-LO ESTRUCTURALMENT  
D'ACORD AMB ELS **SERVEIS D'ARQUEOLOGIA** DE L'AJUNTAMENT





# 02

## Calendari restant

**B**

C

N



## 02. Calendari restant

---

A DIA D'AVUI L'OBRA SEGUEIX EL **CALENDARI PREVIST**

- **ACTUALMENT →** S'ESTAN FABRICANT A TALLER ELS **TERRES DE FUSTA** DE L'EDIFICI HISTÒRIC I DE L'AMPLIACIÓ
- **SETMANA SANTA →** ESTRUCTURA DE **FUSTA MUNTADA.**  
INICI DELS TREBALLS D'**INSTAL·LACIONS.**
- **DESPRÉS DE L'ESTIU →** **COBERTA, FUSTERIES I DIVISIONS INTERIORS** FINALITZADES.
- **FINS NADAL →** **ACABATS INTERIORS.**  
TREBALLS FINALS DE LES **INSTAL·LACIONS.**  
RESTAURACIÓ DE LA **FAÇANA.**  
**URBANITZACIÓ** DE L'ESPAI EXTERIOR
- **FINAL DE LES OBRES PREVIST DE LES OBRES →** NADAL DE 2016
- **DONADA D'ALTA SERVEIS, MOBILIARI, GESTIÓ... →** PRIMER TRIMESTRE DE 2017

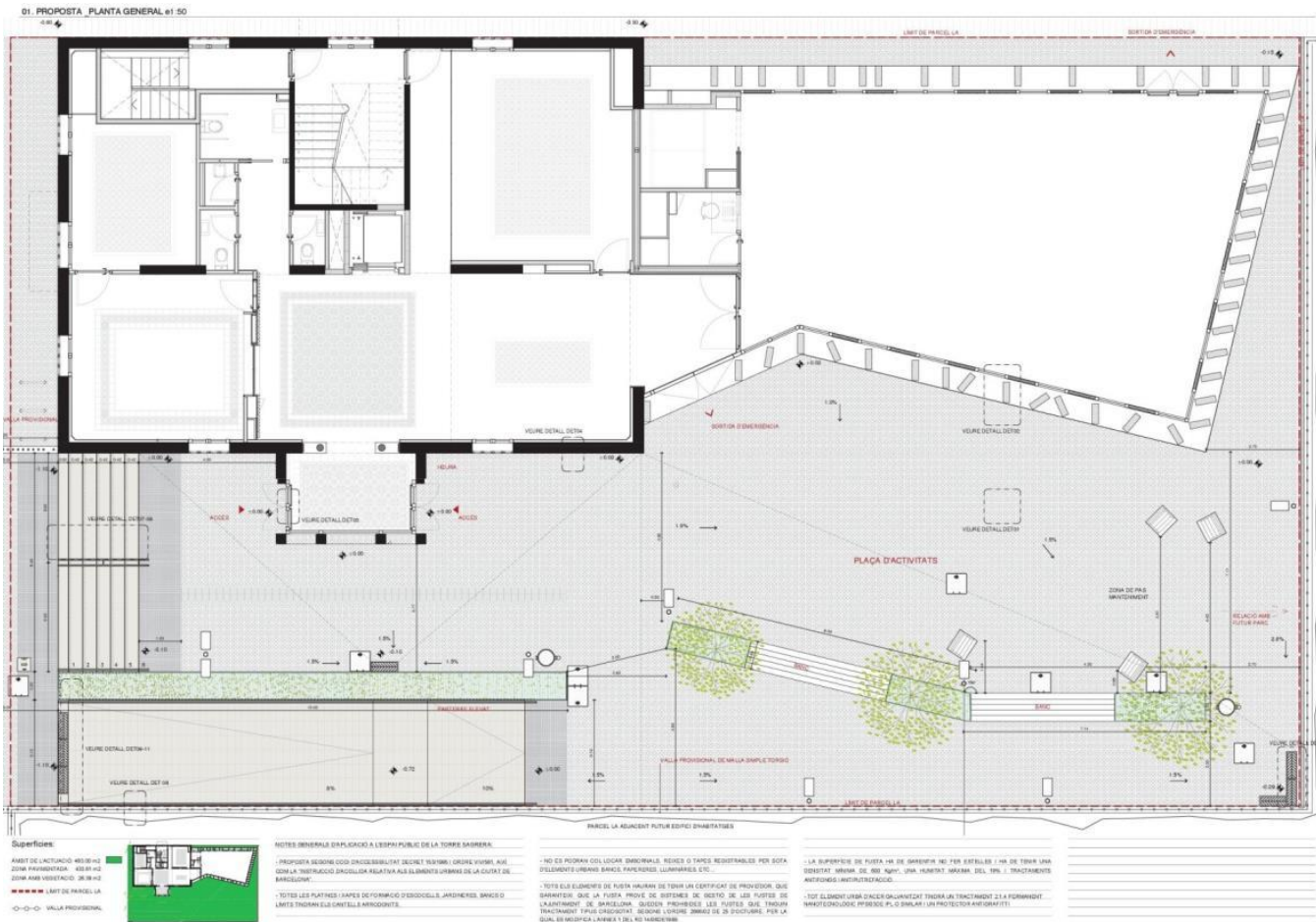


Ajuntament  
de Barcelona

**B**

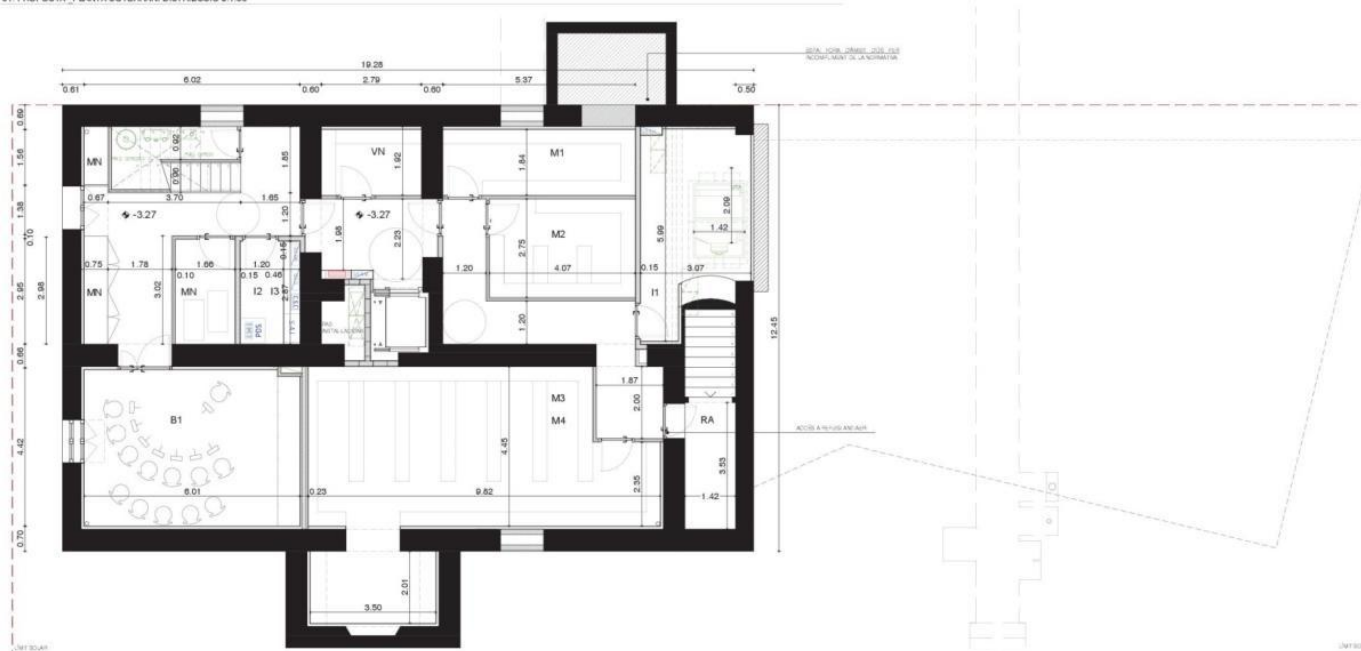


# Proposta: Planta Baixa i urbanització



# Proposta: Planta soterrani

01. PROPOSTA\_PLANTA SOTERRANI DISTRIBUCIÓ e 1:50

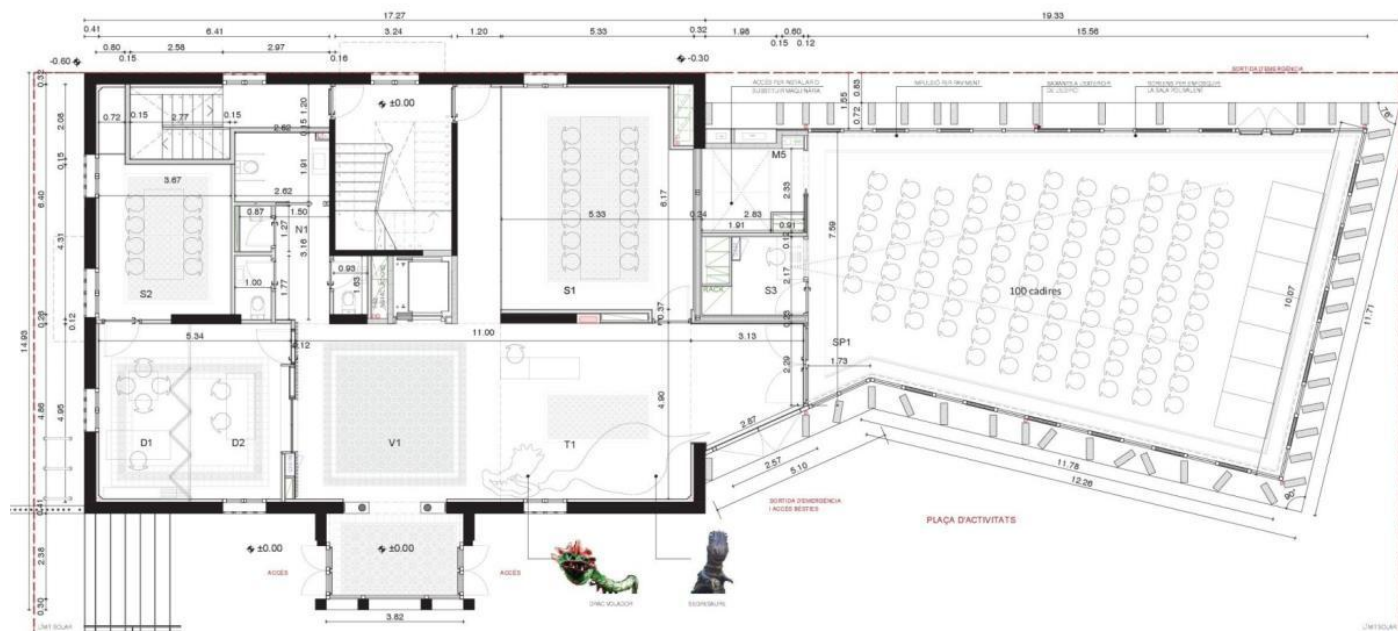


\*NO S'HA OCUPACIÓ MENJA A SOPRERENES EN PLANTA SOTERRANI

PLANTA	LOCAL	DENOMINACIÓ	SUPERFICIE PROJECCIÓ EXECUTIU	VOLUM PROJECCIÓ EXECUTIU	B·LUMINACIÓ	
PLANTA SOTERRANI	Buc d'aigua	B 1	26.10	65.25	0.48	
	Magatzem associació de veïns	M 1	9.44	26.54	0.00	
	Annex propi associació de veïns	M 2	11.18	31.97	0.00	
	Magatzem Altres Entitats	M 3	23.93	68.43	0.00	
	Magatzem d'ús Equipament	M 4	23.93	68.43	0.00	
	Neteja i vestidor del personal	V N	5.32	14.64	0.00	
	Magatzems de neteja	M N	7.88	22.54	0.00	
	Pais al Rec Comptal	R C	9.44	26.54	0.00	
	Sala Comissió UTA	I 1	15.79	45.56	0.00	
	Sala SA1	I 2	4.76	13.61	0.00	
	Sala màquines Osmosis	I 3	4.46	12.76	0.00	
	SUB TOTAL			142.12		
	Escalles			1.95	12.56	0.00
Passos			38.74	99.73	0.48	
TOTAL SUP. ÚTIL			182.81			
TOTAL SUP. CONSTRUÏDA			263.29			

# Proposta: Planta baixa

01. PROPOSTA\_PLANTA BAIXA DISTRIBUCIÓ e:1/50



- ESQUEMES D'ÚS
- CIRCULACIÓ
  - DESPATXOS
  - LABORIS I NETEJA
  - MAGatzEM
  - ZONA D'ACTIVITATS I L'ENTRADA
  - SALLA
  - SALLES DE REUNIÓ
  - VESTIBUL
  - INSTAL·LACIÓ



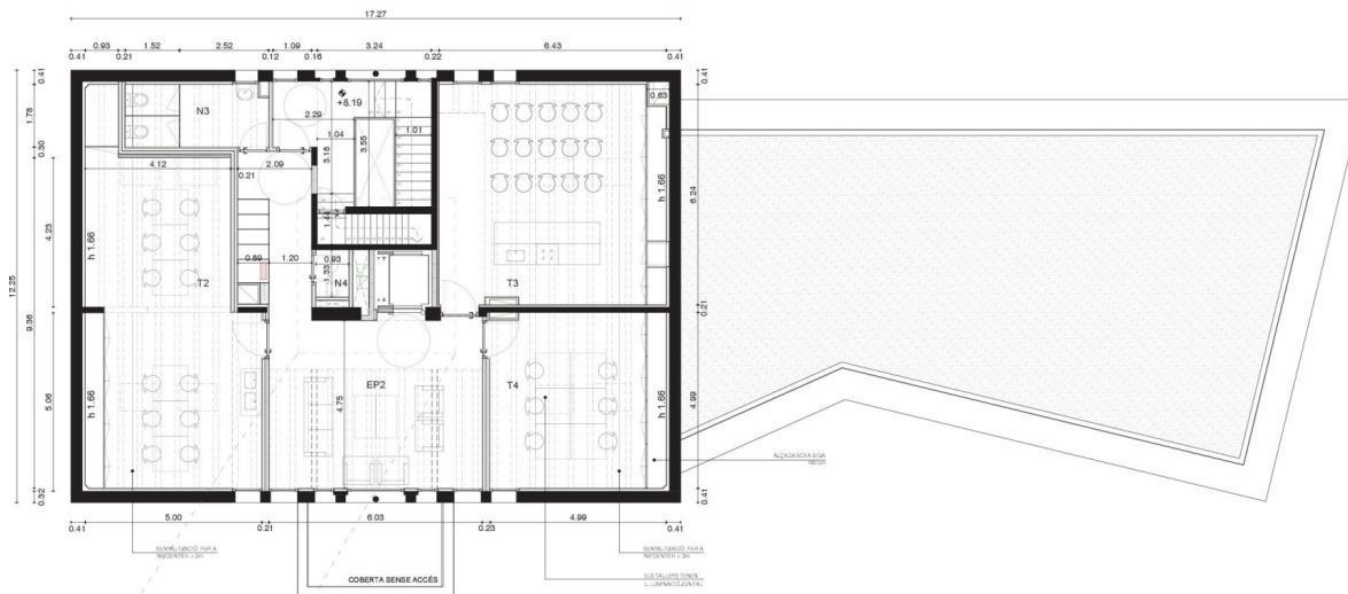
PLANTA	IDICAL	QUANTIFICACIÓ	SUPERFÍCIE PROJECTE EXECUTIU	VOLUM PROJECTE EXECUTIU	IL·LUMINACIÓ	
PLANTA BAIXA	Accés / Vestíbul / Exposicions	V 1	57,70	186,18	24,55	
	Zona bestiar dins del vestíbul	T 1	34,26	53,42		
	Despatx / reunions	D 1	12,78	44,09	3,60	
	Despatx	D 2	12,77	44,06	3,60	
	Sala de juntes 25 p	S 1	35,94	110,19	3,60	
	Sala de reunions	S 2	17,11	58,03	7,65	
	Sala de so	S 3	5,00	14,55	0,00	
	Magatzem	M 5	6,07	17,46	0,00	
	Sala polivalent	S P 1	110,89	414,75	67,00	
	Washrooms i neteja	W 1	9,18	27,60	0,00	
	instal·lacions		1,17	3,40	0,00	
	SUB-TOTAL			284,91		
	Escalles			12,73	51,48	4,05
	Passos			20,54	68,77	3,60
TOTAL SUP. ÚTIL			318,18			
TOTAL SUP. CONSTRUÏDA			405,36			





# Proposta: Planta golfes

01. PROPOSTA PLANTA GOLFES DISTRIBUCIÓ e:1:50



02. PROPOSTA PLANTA ALTELL DISTRIBUCIÓ e:1:50



PLANTA	IDCAL	DNOMINACIÓ	SUPERFÍCIE PROJECCIÓ EXECUTIVA	VOLUM PROJECCIÓ EXECUTIVA	IL·LUMINACIÓ	
GOLFES		Taller polivalent	T 2	44.82	114.74	4.27
		Taller de cuina	T 3	39.55	99.85	3.18
		Taller polivalent	T 4	28.75	63.36	2.71
		Ròpica polivalent	E P 2	22.34	55.83	5.51
		Lavabos	N 3	7.09	16.73	1.04
		Neteja	N 4	1.24	2.83	0.00
		<b>SUB TOTAL</b>		<b>139.79</b>		
		Escala		13.47	50.90	5.51
		Pisos		15.47	36.98	0.70
		Altres		6.19	16.95	
	<b>TOTAL SUP. ÚTIL</b>		<b>177.52</b>			
	<b>TOTAL SUP. CONSTRUÏDA</b>		<b>211.05</b>			
TOTALS		<b>TOTAL SUP. ÚTIL</b>	<b>853.25</b>			
		<b>TOTAL SUP. CONSTRUÏDA</b>	<b>1300.30</b>			
		<b>TOTAL VOLUM</b>		<b>2684.02</b>		
PASSOS I ESCALES			146.80		23.32	



# Proposta: Imatge virtual

---





# Proposta: Imatge virtual

---







# Proposta: Imatge virtual

---

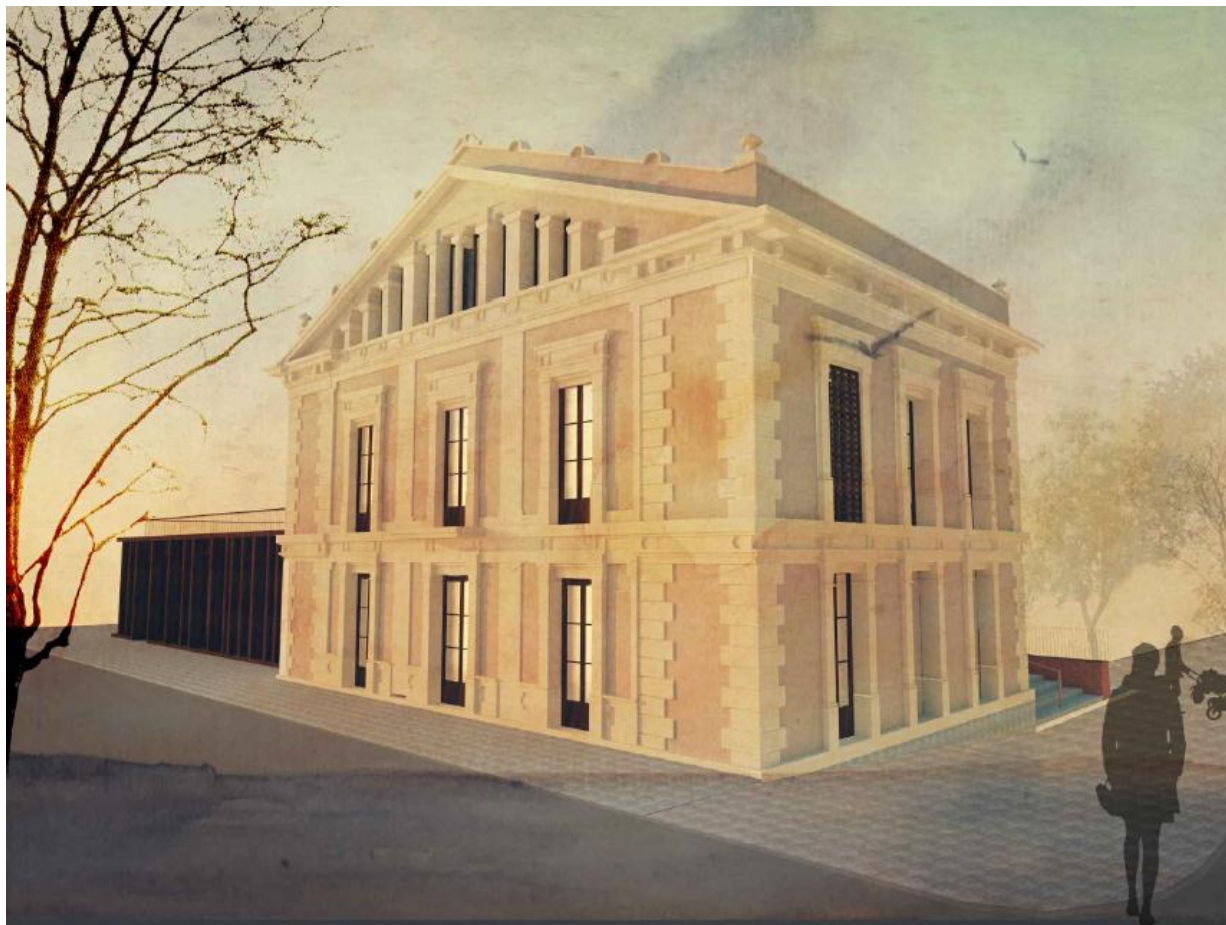






## Proposta: Imatge virtual

---



Ajuntament  
de Barcelona

UTE ARQUITECTES

ACTIVITATS ARQUITECTÒNIQUES  
BARCELÓ BALANZÓ ARQUITECTES  
GGG – GUSTAU GILI GALFETI

# Equipament esportiu Camp del Ferro

La Sagrera, Sant Andreu

# 01

## Descripció de l'edifici.

N

**UTE ARQUITECTES**

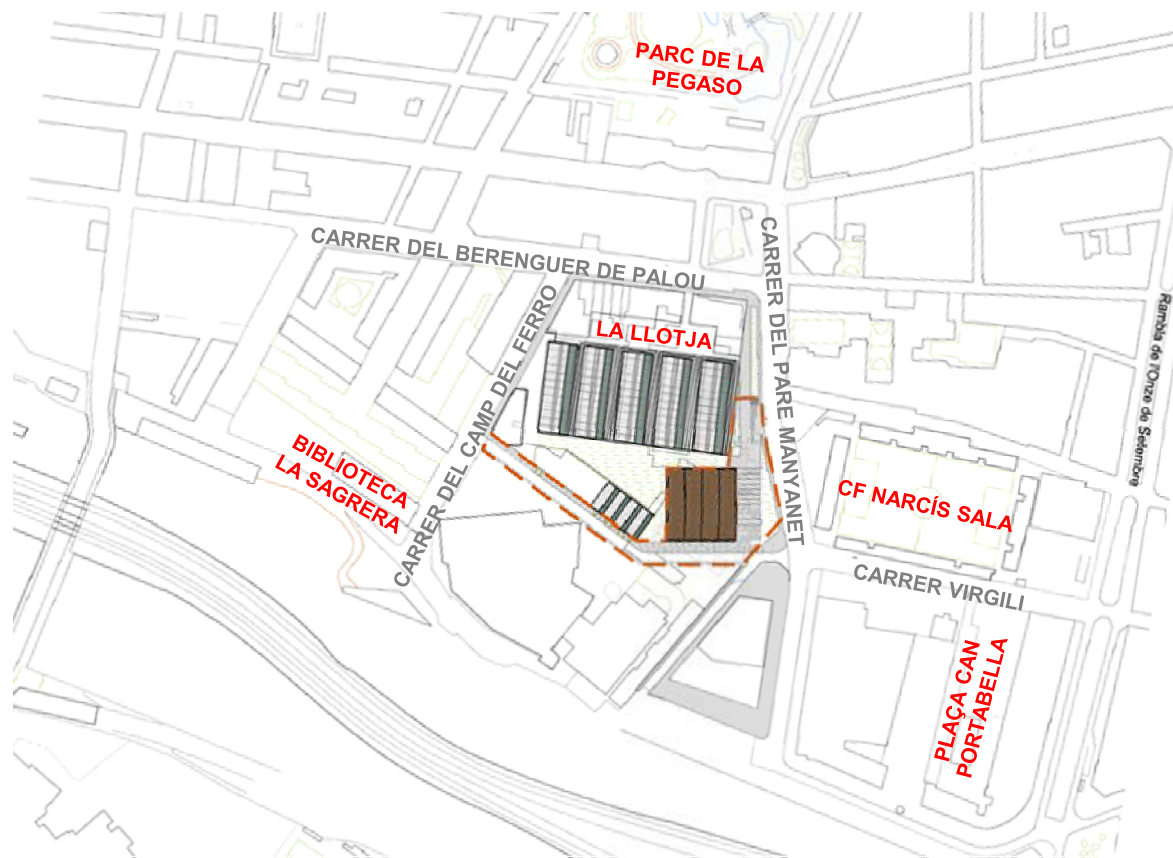
ACTIVITATS ARQUITECTÒNIQUES  
BARCELÓ BALANZÓ ARQUITECTES  
GGG – GUSTAU GILI GALFETI

B

C

# 01. Descripció de l'edifici: Emplaçament

N



# 01. Descripció de l'edifici: Emplaçament

N

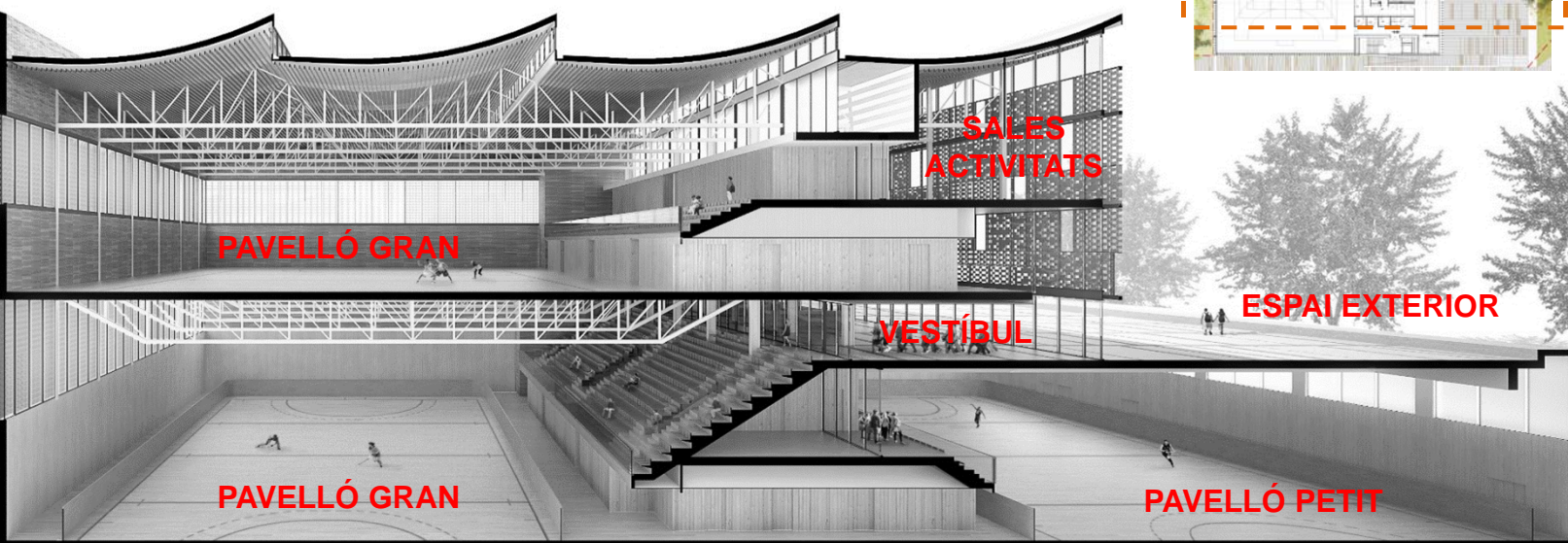
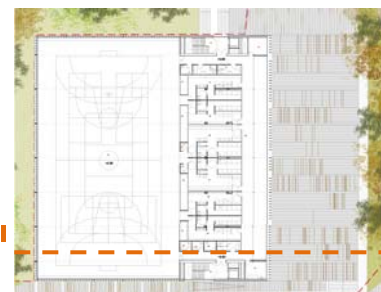




UTE ARQUITECTES  
ACTIVITATS ARQUITECTÒNIQUES  
BARCELÓ BALANZÓ ARQUITECTES  
GGG – GUSTAU GILI GALFETI

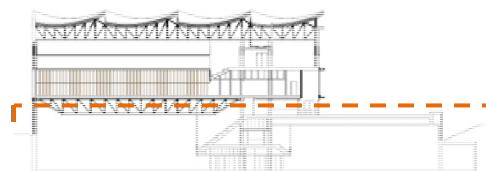
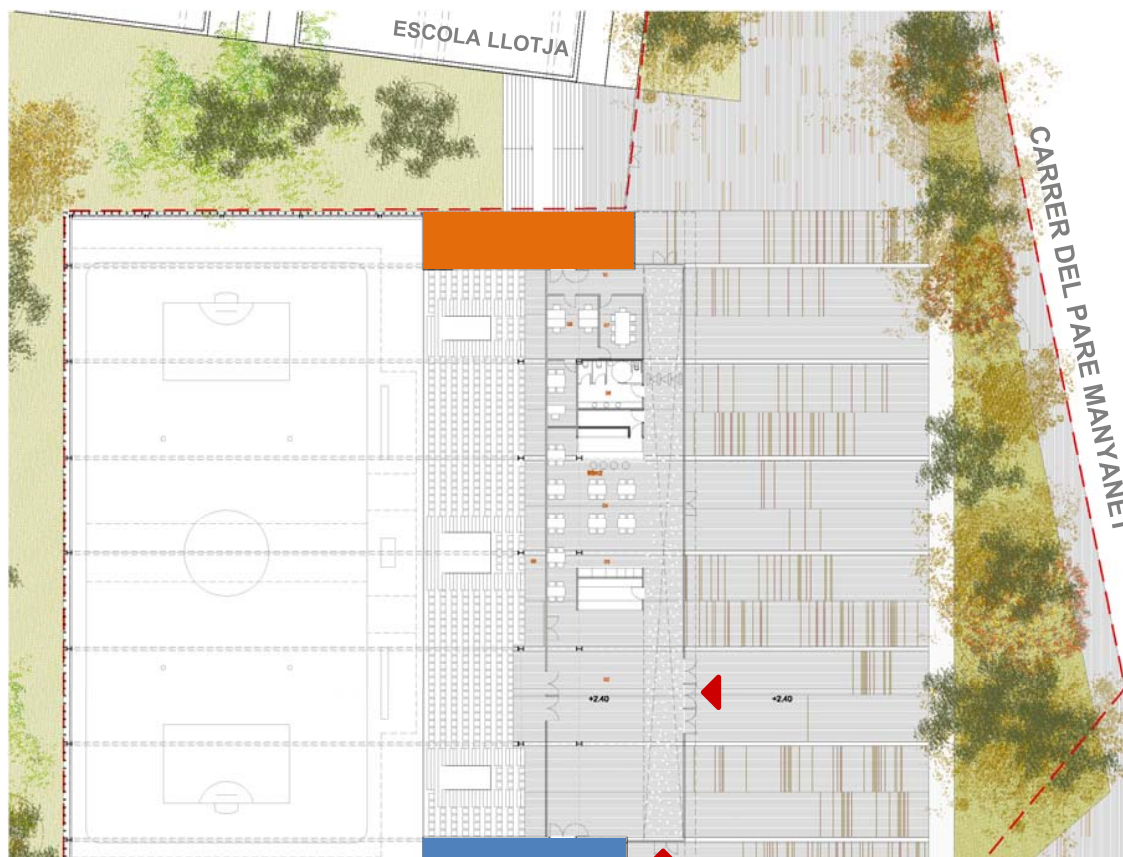
# 01. Descripció de l'edifici: Imatges virtuals espais interiors

N



UTE ARQUITECTES  
 ACTIVITATS ARQUITECTÒNIQUES  
 BARCELÓ BALANZÓ ARQUITECTES  
 GGG – GUSTAU GILI GALFETI

# 01. Descripció de l'edifici: Planta accés



PLANTA ACCÉS

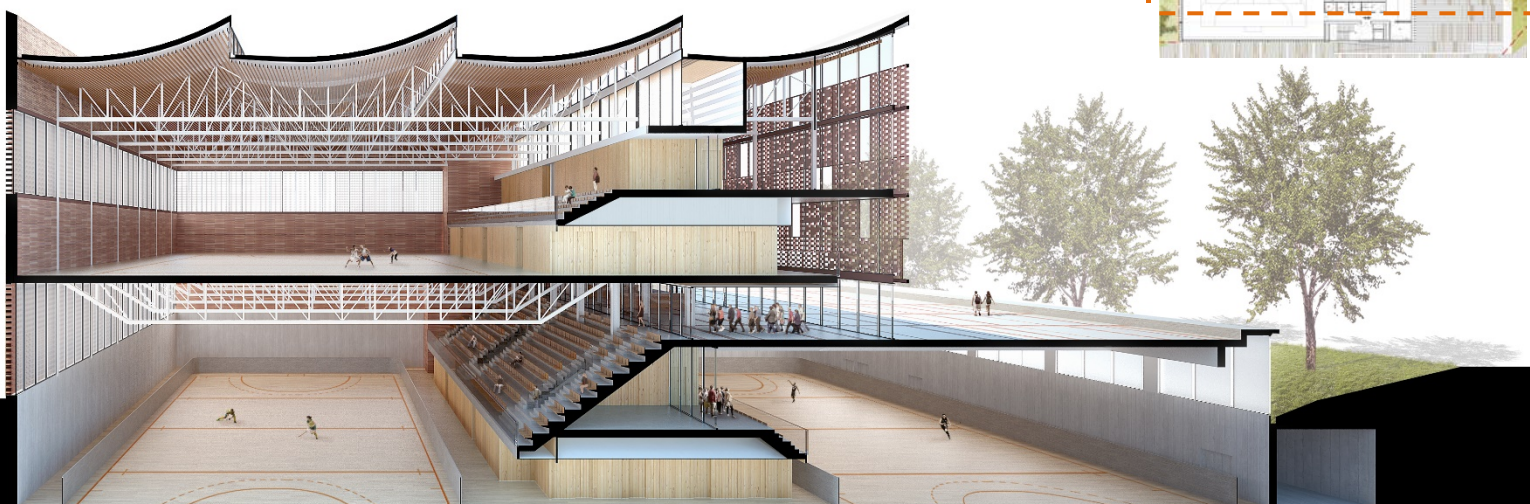
01 NUCLI DE COMUNICACIÓ	31.62 m <sup>2</sup>
02 VESTÍBUL	169.99 m <sup>2</sup>
03 RECEPCIÓ	9.71 m <sup>2</sup>
04 BAR - LOCAL SOCIAL	66.87 m <sup>2</sup>
05 ADMINISTRACIÓ	25.97 m <sup>2</sup>
06 SERVEIS	14.71 m <sup>2</sup>
07 SALA REUNIONS	13.93 m <sup>2</sup>
08 NUCLI DE COMUNICACIÓ	31.62 m <sup>2</sup>
09 GRADERIA H1	341.04 m <sup>2</sup>
10 CIRCULACIONS	72.79 m <sup>2</sup>
<b>TOTAL</b>	<b>778.26 m<sup>2</sup></b>

	SUP. CONSTR.	SUP. ÚTIL
P. PRIMERA INST	127.86 m <sup>2</sup>	111.62 m <sup>2</sup>
P. PRIMERA GRADES	756.56 m <sup>2</sup>	763.75 m <sup>2</sup>
P. PRIMERA PISTES	1926.19 m <sup>2</sup>	1813.41 m <sup>2</sup>
P. SEGONA	973.07 m <sup>2</sup>	978.08 m <sup>2</sup>

**UTE ARQUITECTES**  
ACTIVITATS ARQUITECTÒNIQUES  
BARCELÓ BALANZÓ ARQUITECTES  
GGG – GUSTAU GILI GALFETI

# 01. Descripció de l'edifici: Secció

**N**

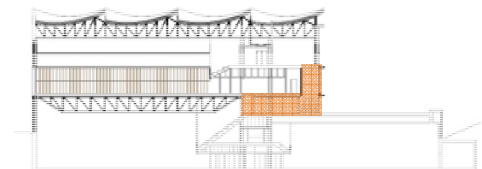




**UTE ARQUITECTES**  
ACTIVITATS ARQUITECTÒNIQUES  
BARCELÓ BALANZÓ ARQUITECTES  
GGG – GUSTAU GILI GALFETI

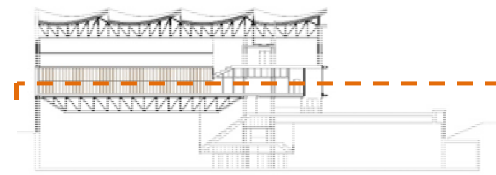
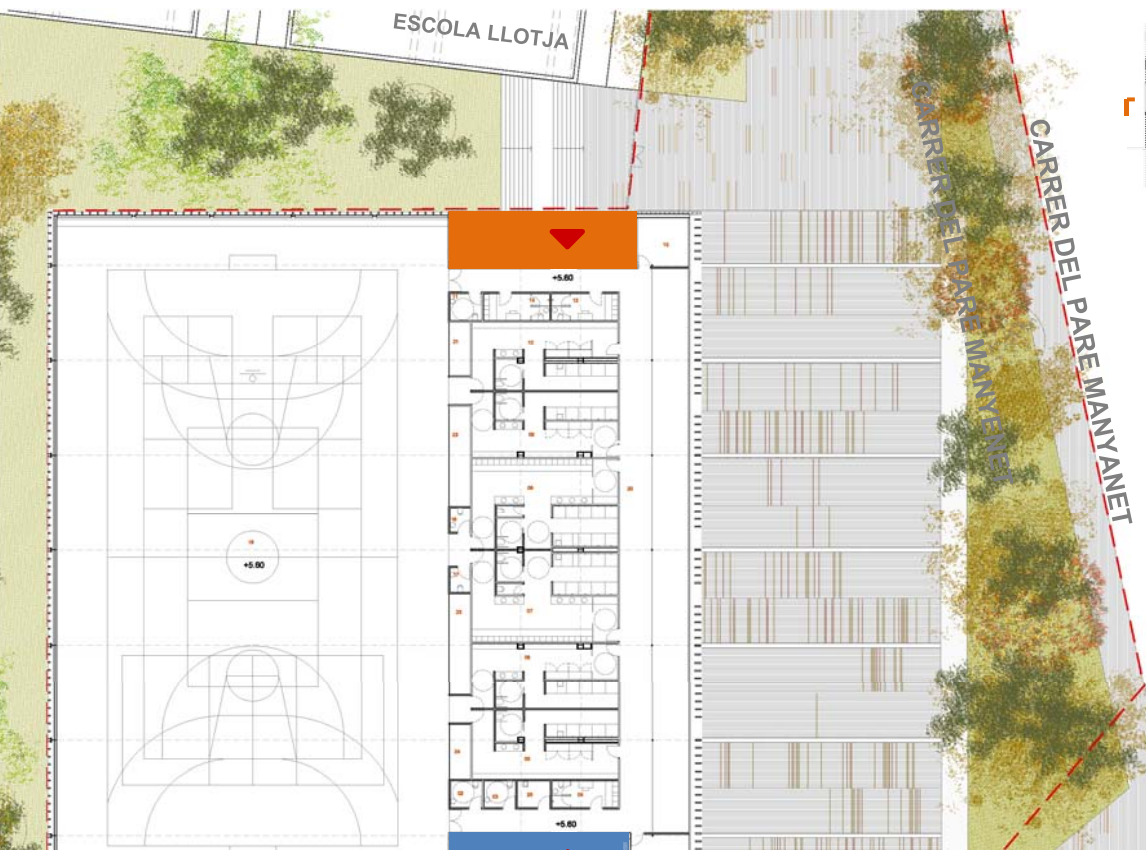
# 01. Descripció de l'edifici: Planta accés

N



UTE ARQUITECTES  
 ACTIVITATS ARQUITECTÒNIQUES  
 BARCELÓ BALANZÓ ARQUITECTES  
 GGG – GUSTAU GILI GOLFETI

# 01. Descripció de l'edifici: Planta 1 Pistes



PLANTA 1 PISTES

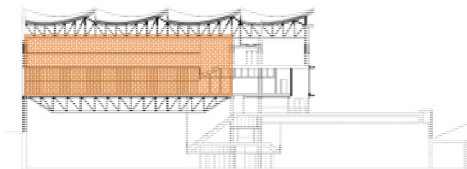
01 NUCLI DE COMUNICACIÓ	25.42 m²
02 SERVEIS DE PISTA	4.12 m²
03 SERVEIS DE PISTA	4.12 m²
04 VESTIDOR D'ÀRBITRES	8.58 m²
05 VESTIDORS DE GRUP	44.50 m²
06 VESTIDORS DE GRUP	43.90 m²
07 VESTIDORS COL·LECTIUS	60.93 m²
08 VESTIDORS COL·LECTIUS	60.93 m²
09 VESTIDORS DE GRUP	42.00 m²
10 VESTIDORS DE GRUP	45.07 m²
11 SERVEIS DE PISTA	4.12 m²
12 VESTIDOR D'ÀRBITRES	8.58 m²
13 VESTIDOR D'ÀRBITRES	8.58 m²
14 NUCLI DE COMUNICACIÓ	25.42 m²
15 SALA TÈCNICA	11.94 m²
16 SERVEIS DE PISTA	2.38 m²
17 SERVEIS DE PISTA	2.38 m²
18 INFERMERIA	13.85 m²
19 PISTA POLIESPORTIVA PAV3	1242.00 m²
20 CIRCULACIONS	125.97 m²
21 MAGATZEM ESPORTIU	5.47 m²
22 MAGATZEM ESPORTIU	10.11 m²
23 MAGATZEM ESPORTIU	10.11 m²
24 MAGATZEM ESPORTIU	5.47 m²
25 NETEJA	4.28 m²
<b>TOTAL</b>	<b>1813.41 m²</b>

	SUP. CONSTR.	SUP. ÚTIL
P. PRIMERA INST	127.86 m²	111.02 m²
P. PRIMERA GRADES	756.56 m²	703.75 m²
P. PRIMERA PISTES	1929.16 m²	1813.41 m²
<b>TOTAL</b>	<b>2813.58 m²</b>	<b>2628.18 m²</b>



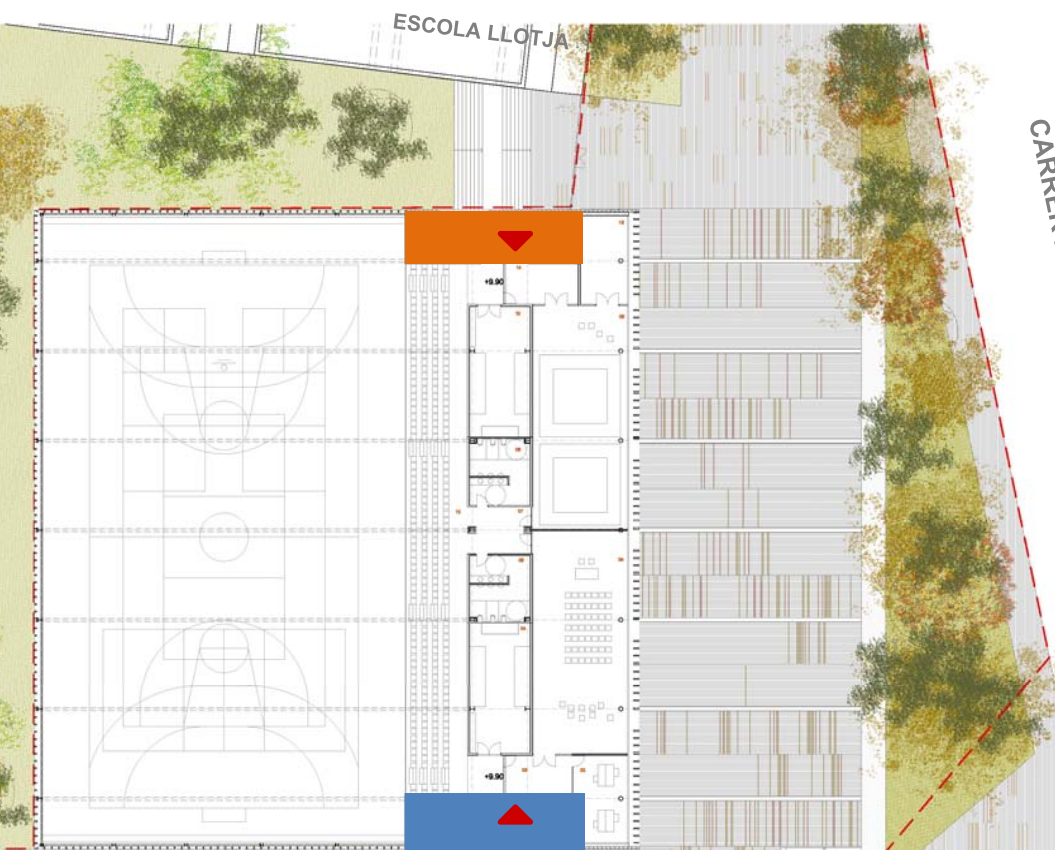
# 01. Descripció de l'edifici: Planta 1 Pistes

N

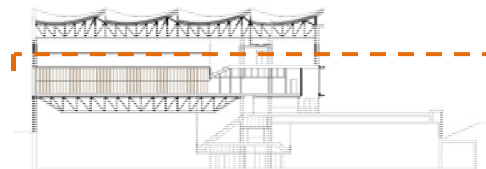


# 01. Descripció de l'edifici: Planta 1 Grades

UTE ARQUITECTES  
 ACTIVITATS ARQUITECTÒNIQUES  
 BARCELÓ BALANZÓ ARQUITECTES  
 GGG – GUSTAU GILI GALFETI



CARRER DEL PARE MANYANET



## PLANTA 1 GRADES

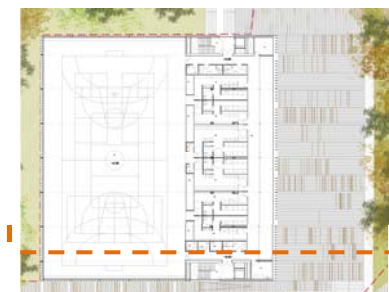
01	NUCLI DE COMUNICACIÓ	25.37 m <sup>2</sup>
02	ADMINISTRACIÓ	26.04 m <sup>2</sup>
03	CIRCULACIONS	14.95 m <sup>2</sup>
04	SALA CLIMATITZACIÓ	43.34 m <sup>2</sup>
05	SALA DE FORMACIÓ	116.37 m <sup>2</sup>
06	SERVEIS PÚBLICS	21.87 m <sup>2</sup>
07	CIRCULACIONS	16.43 m <sup>2</sup>
08	SERVEIS PÚBLICS	21.62 m <sup>2</sup>
09	SALA D'ACTIVITATS	116.36 m <sup>2</sup>
10	SALA CLIMATITZACIÓ	43.58 m <sup>2</sup>
11	NUCLI DE COMUNICACIÓ	25.42 m <sup>2</sup>
12	MAGATZEM	22.77 m <sup>2</sup>
13	GRADERIA PAVS	196.65 m <sup>2</sup>
14	VESTÍBUL	16.29 m <sup>2</sup>
<b>TOTAL</b>		<b>703.75 m<sup>2</sup></b>

	SUP. CONSTR.	SUP. ÚTIL
P. PRIMERA INST	127.66 m <sup>2</sup>	111.62 m <sup>2</sup>
P. PRIMERA GRADES	756.56 m <sup>2</sup>	703.75 m <sup>2</sup>
P. PRIMERA PISTES	1926.16 m <sup>2</sup>	1813.41 m <sup>2</sup>
P. SEGONA	973.07 m <sup>2</sup>	973.07 m <sup>2</sup>

**UTE ARQUITECTES**  
ACTIVITATS ARQUITECTÒNIQUES  
BARCELÓ BALANZÓ ARQUITECTES  
GGG – GUSTAU GILI GALFETI

# 01. Descripció de l'edifici: Secció plantes -1

N



# 01. Descripció de l'edifici: Planta -1 Grades

UTE ARQUITECTES  
 ACTIVITATS ARQUITECTÒNIQUES  
 BARCELÓ BALANZÓ ARQUITECTES  
 GGG – GUSTAU GILI GALFETI

N



## PLANTA -1 GRADES

01 NUCLI DE COMUNICACIÓ	31.82 m <sup>2</sup>
02 CIRCULACIONS	18.10 m <sup>2</sup>
03 SERVEIS H1	22.79 m <sup>2</sup>
04 SERVEIS H2	28.12 m <sup>2</sup>
05 CIRCULACIONS	12.56 m <sup>2</sup>
06 SERVEIS H2	22.74 m <sup>2</sup>
07 SERVEIS H1	28.12 m <sup>2</sup>
08 CIRCULACIONS	18.10 m <sup>2</sup>
09 NUCLI DE COMUNICACIÓ	31.82 m <sup>2</sup>
10 GRADERIA H1	140.82 m <sup>2</sup>
<b>TOTAL</b>	<b>354.70 m<sup>2</sup></b>

	SUP. CONSTR.	SUP. ÚTIL
P. PRIMERA INST	127.86 m <sup>2</sup>	111.52 m <sup>2</sup>
P. PRIMERA GRADES	756.56 m <sup>2</sup>	703.75 m <sup>2</sup>
P. PRIMERA PISTES	1920.19 m <sup>2</sup>	1813.41 m <sup>2</sup>
P. SEGONA	973.07 m <sup>2</sup>	973.07 m <sup>2</sup>

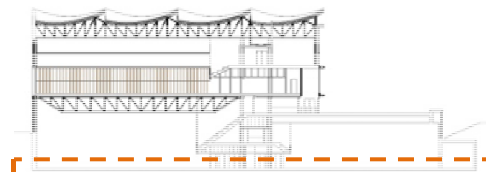


UTE ARQUITECTES

ACTIVITATS ARQUITECTÒNIQUES  
 BARCELÓ BALANZÓ ARQUITECTES  
 GGG – GUSTAU GILI GOLFETI

# 01. Descripció de l'edifici: Planta -1 Pistes

N



PLANTA -1 PISTES



01	MAGATZEM	2.69 m²
02	VESTIDOR ÀRBITRES	7.12 m²
03	SERVEIS PISTA	2.69 m²
04	VESTIDOR ÀRBITRES	7.12 m²
05	VESTIDORS GRUP H2	25.44 m²
06	VESTIDORS GRUP H1	25.56 m²
07	VESTIDORS GRUP H1	24.35 m²
08	VESTIDORS GRUP H2	24.26 m²
09	VESTIDORS COLLECT. H1	33.59 m²
10	VESTIDORS COLLECT. H2	33.37 m²
11	VESTIDORS COLLECT. H1	33.55 m²
12	VESTIDORS COLLECT. H2	33.46 m²
13	VESTIDORS GRUP H1	24.36 m²
14	VESTIDORS GRUP H2	24.26 m²
15	VESTIDORS GRUP H1	25.20 m²
16	VESTIDORS GRUP H2	25.53 m²
17	MAGATZEM I NETEJA AUXILIAR	7.12 m²
18	VESTIDOR ÀRBITRES	2.69 m²
19	SERVEIS PISTA	4.90 m²
20	SERVEIS PISTA	4.90 m²
21	MAGATZEM	32.62 m²
22	MAGATZEM	30.45 m²
23	SALA TÈCNICS	24.74 m²
24	ESCAL FAMENT	98.94 m²
25	NUCLI DE COMUNICACIÓ	31.62 m²
26	NUCLI DE COMUNICACIÓ	31.62 m²
27	ESPAI EQUIPAMENT PORTERS	10.67 m²
28	MAGATZEM ESPORTIU	15.52 m²
29	MAGATZEM ESPORTIU	10.73 m²
30	PISTA POLIESPORTIVA H2	1062.30 m²
31	PISTA POLIESPORTIVA H1	1174.10 m²
32	CIRCULACIONS	100.00 m²
33	NETEJA	15.70 m²
<b>TOTAL</b>		<b>3002.40 m²</b>

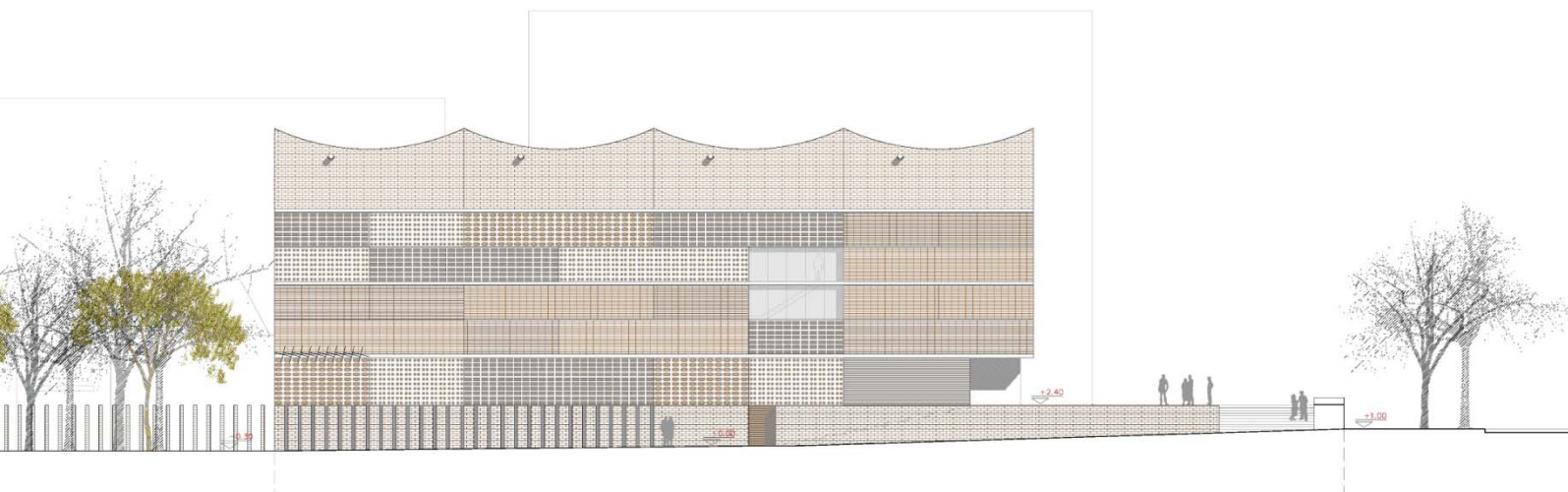
	SUP. CONSTR.	SUP. ÚTIL
P. PRIMERA INST	127.86 m²	111.92 m²
P. PRIMERA GRADES	756.56 m²	703.75 m²



**UTE ARQUITECTES**  
ACTIVITATS ARQUITECTÒNIQUES  
BARCELÓ BALANZÓ ARQUITECTES  
GGG – GUSTAU GILI GALFETI

# 01. Descripció de l'edifici: Alçat prolongació Carrer Virgili

N

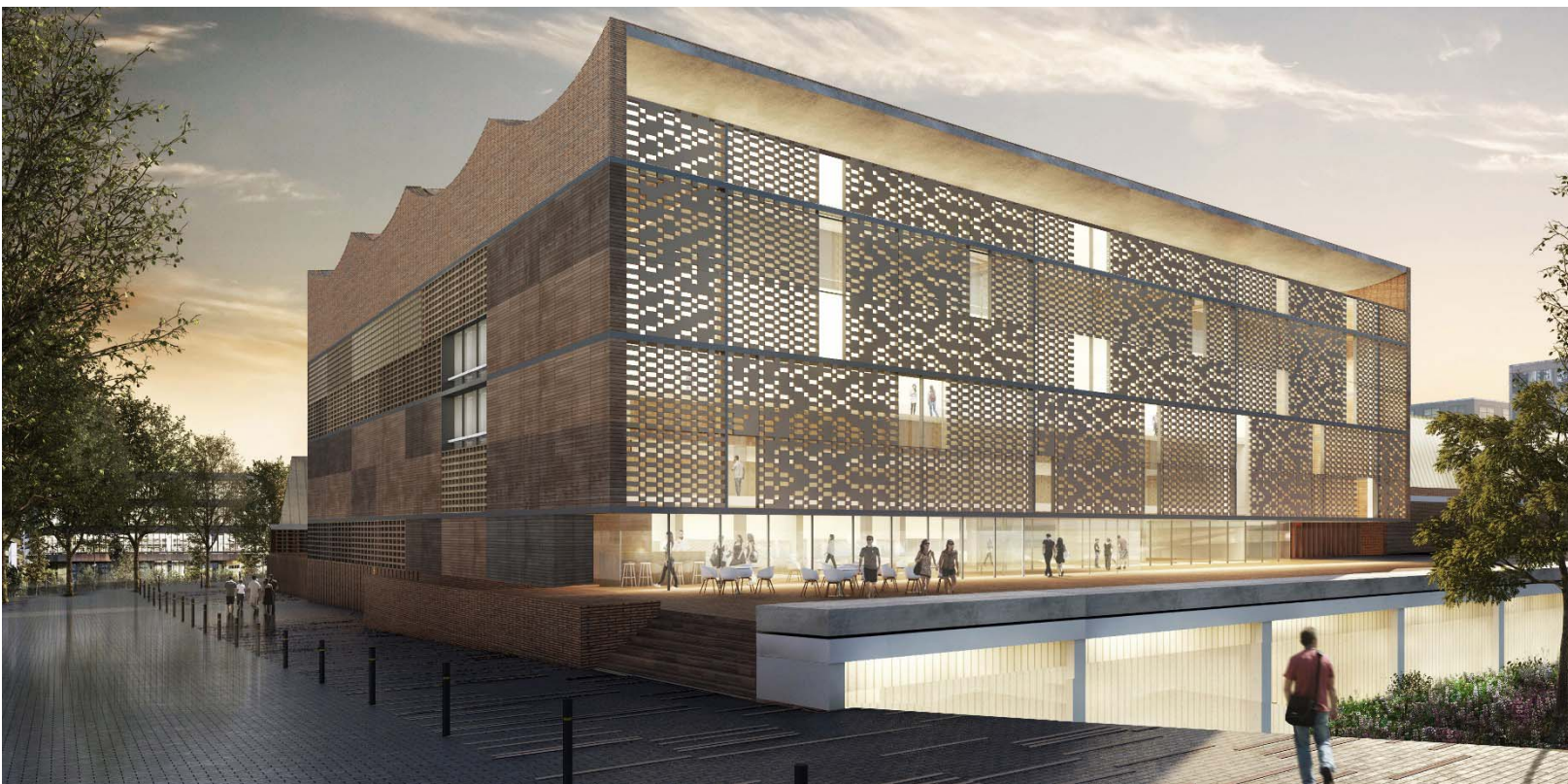


BIM/SA Barcelona d'Infraestructures Municipals | 17 de febrer de 2016

**UTE ARQUITECTES**  
ACTIVITATS ARQUITECTÒNIQUES  
BARCELÓ BALANZÓ ARQUITECTES  
GGG – GUSTAU GILI GALFETI

## 01. Descripció de l'edifici: Imatge virtual des de l'accés

---





## 01. Descripció de l'edifici: Imatge virtual des de la Llotja

---



N

**UTE ARQUITECTES**

ACTIVITATS ARQUITECTÒNIQUES  
BARCELÓ BALANZÓ ARQUITECTES  
GGG – GUSTAU GILI GALFETI

**02**

## **Calendari de l'actuació.**

B

C

## 02. Calendari de l'actuació:

---



→ **PRESENTACIÓ** EN CONSELL DE BARRI DE LA PROPOSTA AMB L'OBJECTIU DE PODER-LA VALIDAR

→ EN BREU COMENÇAREM A DESENVOLUPAR EL **PROJECTE CONSTRUCTIU**

→ CALDRÀ MODIFICAR EL **PLANEJAMENT** DURANT LA PRIMAVERA DE 2016

→ CAP A L'ESTIU DE 2016 DISPOSAREM DEL PROJECTE PER **APROVAR-LO**

→ L'ÚLTIM TRIMESTRE DE L'ANY **LICITAREM LES OBRES**

→ ESTÀ PREVIST QUE LES **OBRES** COMENCIN A PRINCIPIS DE 2017

→ TINDRAN UNA DURACIÓ APROX. DE 2 ANYS (A CONFIRMAR AMB EL PROJECTE CONSTRUCTIU)

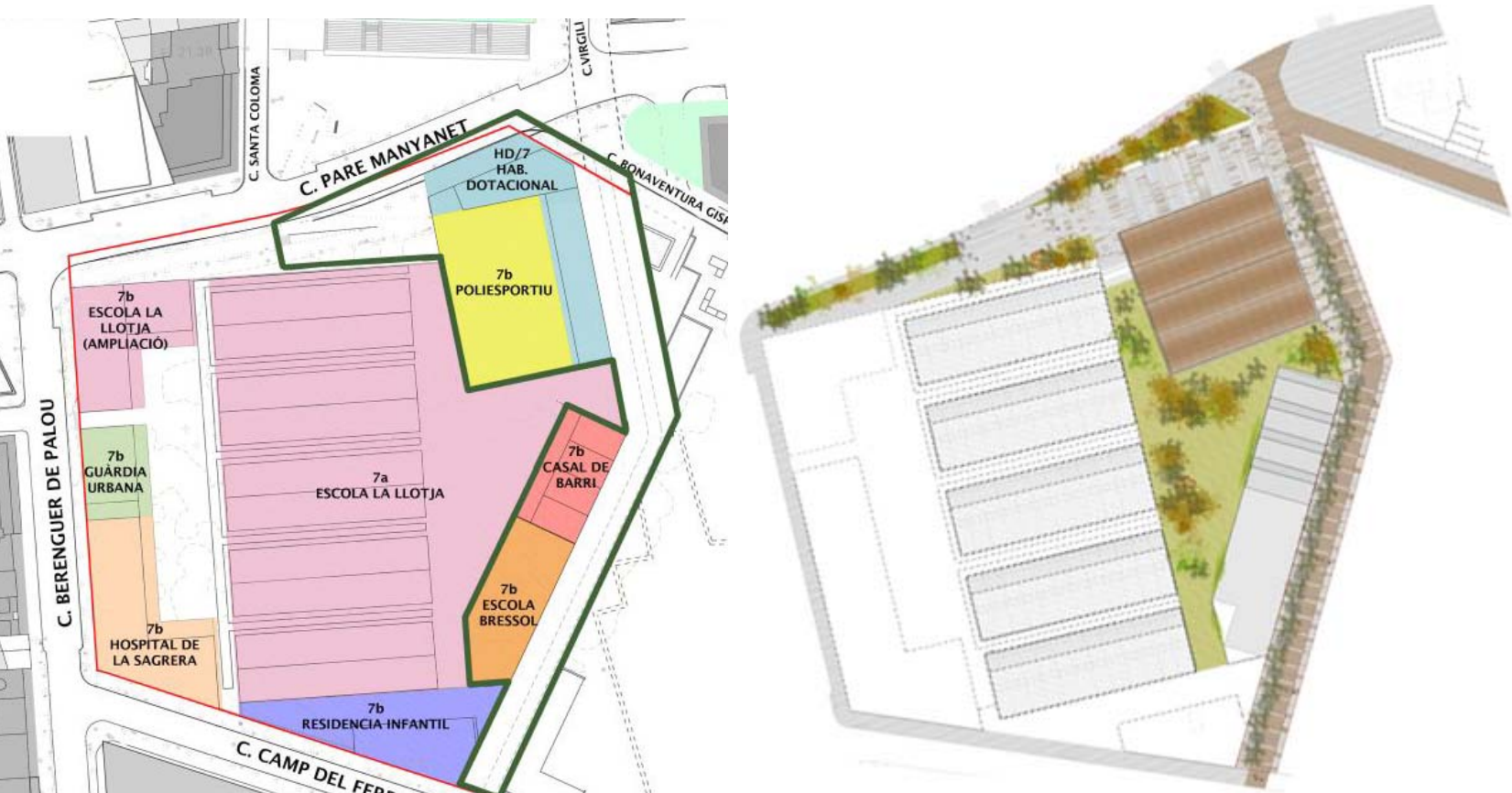




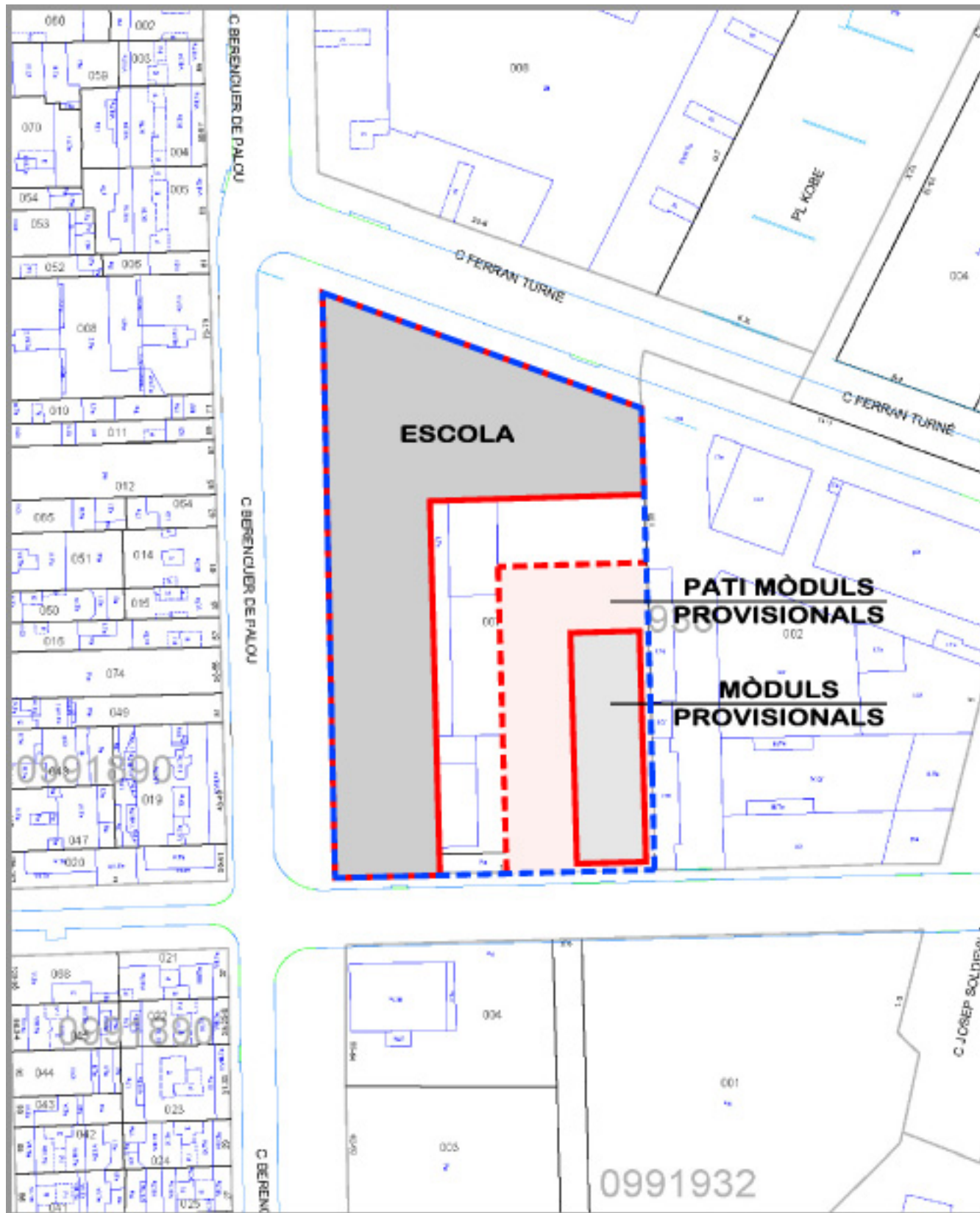
Ajuntament  
de Barcelona

B

### 03. Planejament







Emplaçament e: 1/1000

Emplaçament: C. de Berenguer de Palou, 68 (Dt 9: Sant Andreu)  
 Coordinada UTM (H31, ED50): 432568.092,4586389.894  
 Ref. cadastral: 2663307DF3826D. Full 1/500: Q134 (actualitzat 21/12/2015)



Fotografia Aèria



Situació e: 1/2000



**ESCOLA LA SAGRERA**  
 Ubicació escola i mòduls provisionals

Plànol:  
 EMPLAÇAMENT I SITUACIÓ  
 Escala: A-3: 1/1000  
 A-1: 1/ 500  
 Adreça: C/ Berenguer de Palou, 68 (08027)  
 Districte: Sant Andreu  
 Data: Desembre - 2015  
 Plànol n.  
 OC-01