

# CONSELL DE BARRI DEL BAIX GUINARDÓ

1. Informacions i retorn del govern sobre l'anterior consell de barri
2. Presentació del projecte Xarxes. Centre de Serveis Socials del Baix Guinardó i Can Baró
3. Actuacions al Mas Ravetllat
4. Obres de millora al Carrer Praga
5. Suspensió de llicències per souvenirs
6. Torn obert de paraula

# 01

## **Informacions i retorn del Govern sobre l'anterior Consell de Barri**



# 02

**Presentació del projecte Xarxes.  
Centre de Serveis Socials del Baix  
Guinardó i Can Baró**

# 03

## Actuacions al Mas Ravetllat

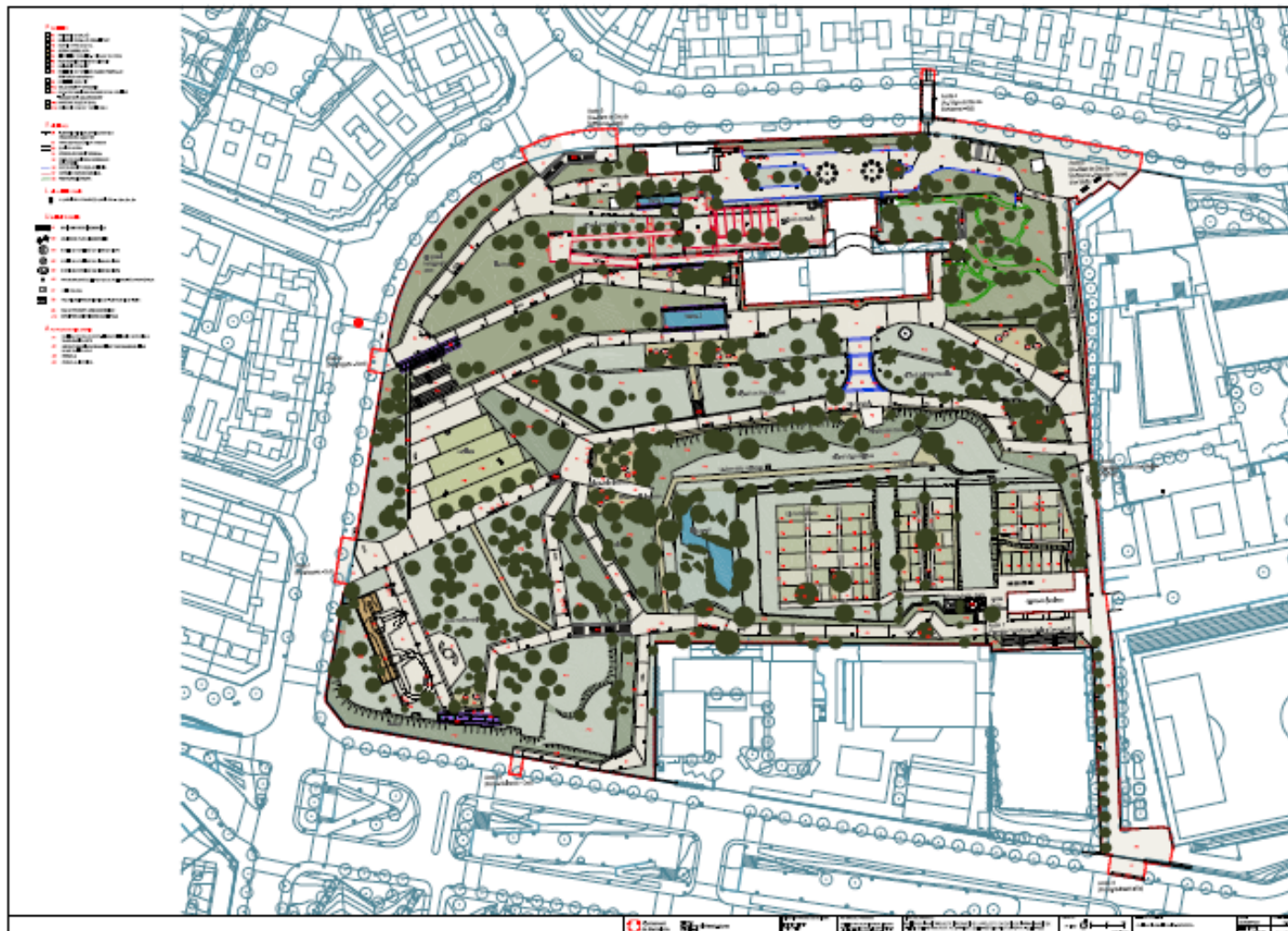




## Darrera versió Pla Ravetllat



## Darrera versió Pla Ravetllat





## Darrera versió Pla Ravetllat





## Darrera versió Pla Ravetllat







## Darrera versió Pla Ravetllat





## Darrera versió Pla Ravetllat



# 04

## Obres de millora al Carrer Praga





# Obres de millora al Carrer Praga

## CARRER PRAGA\_Estat actual

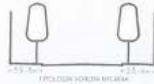
Data de la visita: 26 maig 2016

Assistents: Jordi Rodríguez (Cap d'Àrea de Sant Andreu i Nou Barris - Modi Ambient i Serveis Urbans - Ecologia Urbana), Laia Lara (eq. redactor), Irene Subils (eq. redactor), Mireia Fernández (eq. redactor), Mireia Rubio (eq. redactor).

### Temes tractats:

Per part del cap d'àrea es proposa:

- Eliminar els parterres i la plantació d'aquests. Els parterres donen problemes de brutícia i estan degradats.
- Valorar l'opció de fer escollet corregut amb paviment drenant com a solució.
- Retirar els oms i Redoners i buscar una altra espècie que s'adapti millor al clima.



### Dades recollides i anàlisi:

Espècie: *Ulmus jumeila*, *Sophora japonica*, *Celtis australis*, *Melia azedarach*  
 Alimació: Doble  
 Estat: De recent plantació, joves i adults.  
 Escocell: Corregut de 5,40m x 1,20m



### PROBLEMÀTIQUES:

**Capçada:** *Ulmus* i *Celtis* presenten fortes podes i capçades de forma irregular i de mida gran. Mentre que les *Soforas* i *Mèlies* presenten una mida més petita (són més joves).

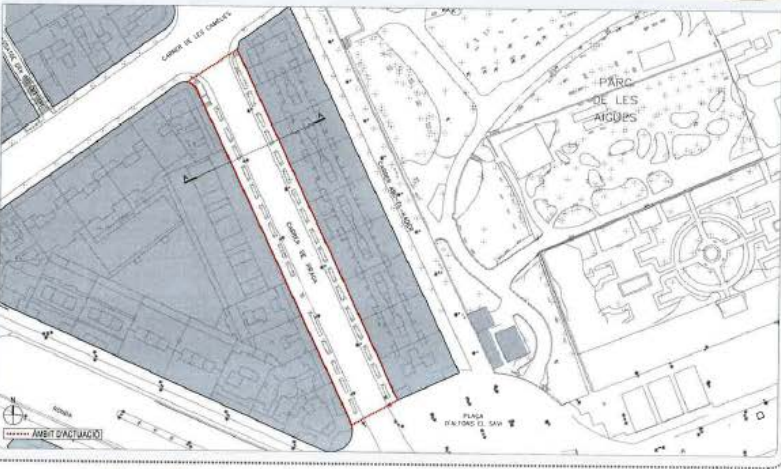
**Tronc:** Inclinaó del tronc cap al centre dels exemplars adults. Presència de tocones (baixes no reposades).

**Arrels:** Escocell corregut amb pendent, el que provoca acumulació de terres en la banda baixa. La terra està compactada i acumula força brutícia (burlles, materials, excrements...), o presenta manca de cobertes vegetals.



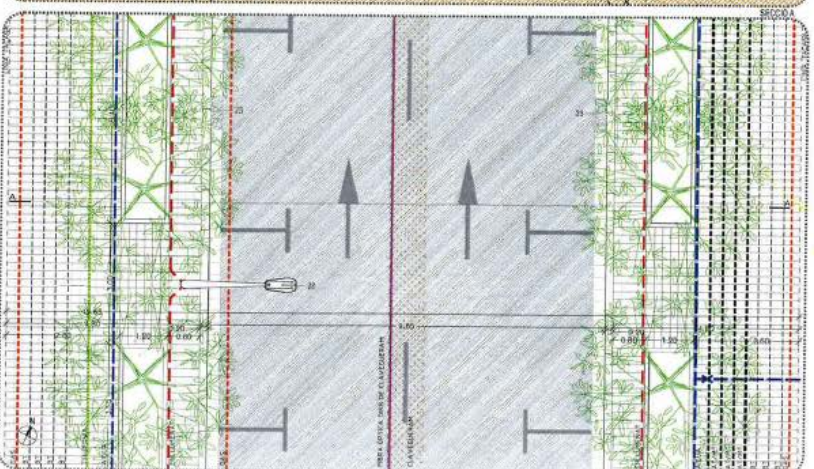
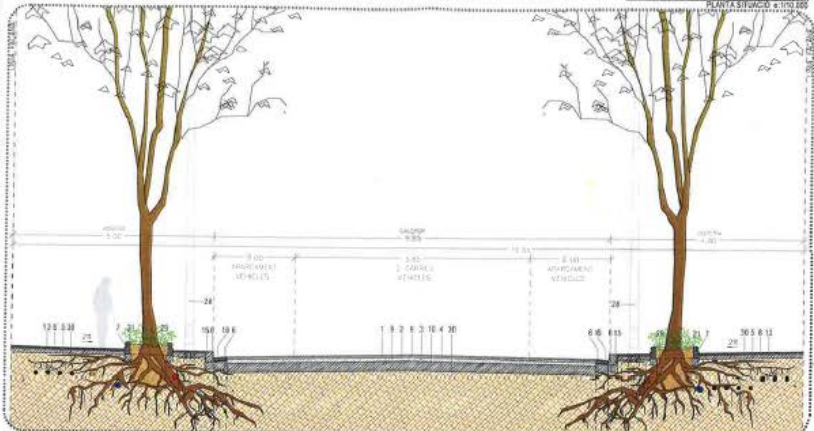
En aquest cas, la varietat (quatre espècies diferents, que tenen en comú que són caduques, però de forma de capçada, tronc, color de fulles, floració... són diferents) i l'estat de plantació (i per tant mida dels exemplars) crea una aersació caòtica. L'arbrat més jove -normalment mèlies i sofors- està tutelat en casos de plantació recent i presenten millor estat sanitari i frondositat que l'arbrat adult -líders i om-.

Les baixes d'arbres en els escollets correguts no han estat reemplaçades i en la majoria dels casos, no s'ha retirat el focó. L'escollet corregut rectangular (de 6m c. aprox.) en el millor dels casos acull dos exemplars, més una plantació arbustiva de *Pittosporum* rubra. Aquesta està envellida i molt empobrida en la part inferior i presenta força discontinuïtat. És evident, que el mal ús d'aquests petits espais com a pipi-er, o abocador, ha provocat aquests danys, força visibles i que resta frondositat i valor estètic. La compactació de la terra a manca d'aquests en les parts més altes de l'escollet presenta problemes d'erosió.



### LEGENDA

1. Rodament aglomerat asfàltic M-10 (e=3cm)
2. Aglomerat asfàltic D-12 (e=4cm)
3. Base aglomerat asfàltic S-20 (e=8cm)
4. Base de formigó fck 150 kg/cm<sup>2</sup> (e=25cm)
5. Llosa de formigó fck 150 kg/cm<sup>2</sup> (e=10cm)
6. Forament de formigó fck 150 kg/cm<sup>2</sup> (e=20cm)
7. Dau de formigó fck 150 kg/cm<sup>2</sup> (15x15cm)
8. Mortar d'assentament M.C.P.-3 (e=2cm)
9. Reg d'absorció
10. Reg d'impregnació
11. Paviment de panot de morter comprimit 4 passalles (20x20x4cm)
12. Llosa de formigó fck 150 kg/cm<sup>2</sup> (e=10cm)
13. Vorada mecanitzada granítica acabat flamejat (20x100x24cm)
14. Ràgola de llosetes blanques (300x30x6cm)
15. Escocell corregut de peces prefabricades de formigó lligat clàssic (10x20x100cm)
16. Embornal (30x70cm)
17. Bècul fixat a paviment amb dau de formigó
18. Terra vegetal
19. Terreny existent compactat



PROJECCIO: **Ajuntament de Barcelona**  
 Modi Ambient de Nou Urbanisme Ecologia Urbana  
 Parcs i Jardins, Treball Municipal

ASSISTENTS: **Laia Lara Sanja**, **Irene Subils**, **Mireia Fernández**, **Mireia Rubio**  
 Mòdul Formació i Formació, **Ignasi**  
 Mòdul Formació i Formació, **Mireia Rubio**

ESTUDI PER A LA IMPLANTACIÓ DE SISTEMES DE ROLS ESTRUCTURALS I PAVIMENTS DRENANTS PER MILLORAR LA PLANTACIÓ DEL VERDOR DE L'ESPAI URBÀ DE BARCELONA  
 EL DOCUMENT DE CRITERIS BÀSICS D'ACTUACIÓ

PROPOSTES BÀSIQUES PELS EMPLAÇAMENTS DE REFERÈNCIA, CARRER PRAGA, ESTAT ACTUAL

ESCALA: A1: 1:100, A2: 1:1000, ESCALA GRÀFICA: 0m, 5m, 10m, 15m, 20m, 25m, 30m, 35m, 40m, 45m, 50m, 55m, 60m, 65m, 70m, 75m, 80m, 85m, 90m, 95m, 100m

DATA: JULIOL 2016

C2a

# Obres de millora al Carrer Praga

## CARRER PRAGA\_Proposta d'actuació

Es tracta d'un carrer amb una amplada total de 19,65m, actualment amb doble alineació, on els arbres es troben entre 6,60 i 4,80m de distància entre ells i els escolcells són correguts de 5,40x1,20m, separats de la calçada una distància de 1,00m.

La vorera est a una amplada de 4,80m i l'espai 5,00m, amb paviment de panot de morter comprimit (20x20x4cm). Hi ha presència de senyals i enllumenat a ambdues voreres. La calçada consta de dos carrils de circulació i dos per aparcament de vehicles.

### MEMÒRIA

A nivell d'arbrat, es proposa la substitució dels úmuls punxós, Sophora japonica, Celtis australis, per l'espècie estabilita (Melò azedrach) de Pla de Gestió de l'Arbrat. Per reduir problemes de competència en el desenvolupament es proposa mantenir l'alineació doble però disposada al perfil, els nous elements es plantaran a una distància entre ells de 5,00m. S'eliminaran els escolcells correguts i es substituiran per individuals d'1,20x1,20m, i es mantindrà la distància de separació amb la calçada d'1,00m per reduir interferències entre l'arbrat i els senyals i el carril d'aparcament.

A nivell d'espai subterrani, es proposa la connexió de tots els escolcells mitjançant sol estructural el qual millorarà les condicions del subsòl existent per al bon desenvolupament de les anelles de l'arbrat. La rasa tindrà una amplada mínima d'1,20x1,25m, amb un volum de sol estructural mínim d'1,20x1m, en tota la longitud del carrer, amb sistema de drenatge connectat, tal i com indiqui la normativa vigent.

A nivell de paviments, s'utilitzarà, per una banda, un paviment drenant amb una amplada mínima d'1,20m, entre escolcells (solució núm. 6). A l'espai comprès entre els escolcells i la calçada on no s'incideix sol estructural, s'acabarà de reduir el paviment existent i se'n col·locarà un paviment drenant col·locat en sec, a sobre d'una base granular de sàssol i sorra amb un gradient granulomètric concret on les anelles tinguin massa aïre per desenvolupar-se i no aixequin els paviments (solució núm. 4).

Sempre es disposarà d'un sistema de reg per goteig a tots els arbres.

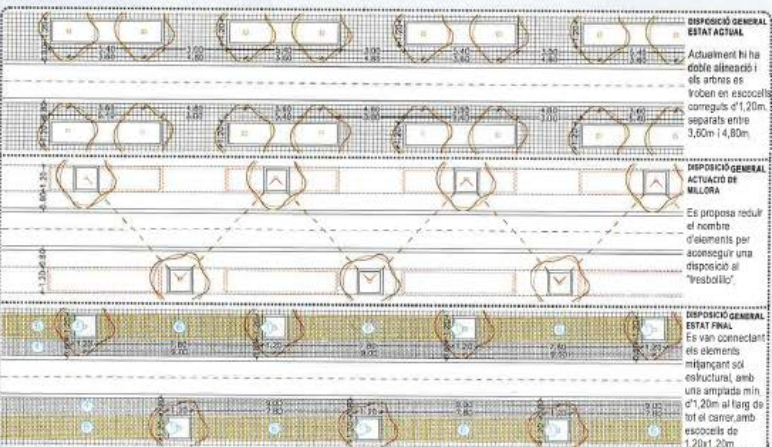
### PRESSUPOST

MÒDUL D'INTERVENCIÓ	(longitud de lam: 8,40m)
Trabats prevists	8,40m x 413,56€m = 3.473,82€
Solució 04	9,00m x 41,80€m = 376,20€
Solució 06	7,80m x 271,14€m = 2.114,94€
Solució 12	1,00m x 314,98€m = 314,98€
TOTAL	6.279,94€
	747,89€m

ESTIMACIÓ TOTAL DE LA INTERVENCIÓ 2 x 143,15m x 747,89€m = 214.038,59€

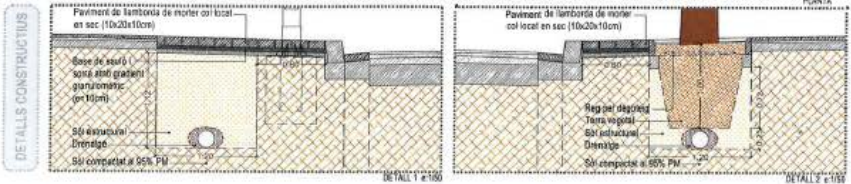
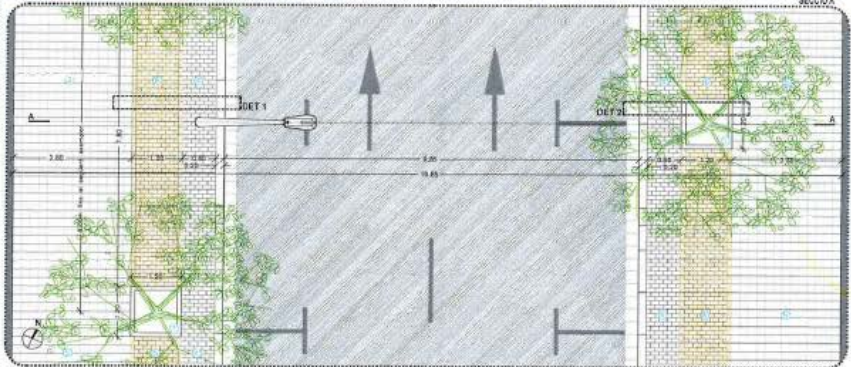
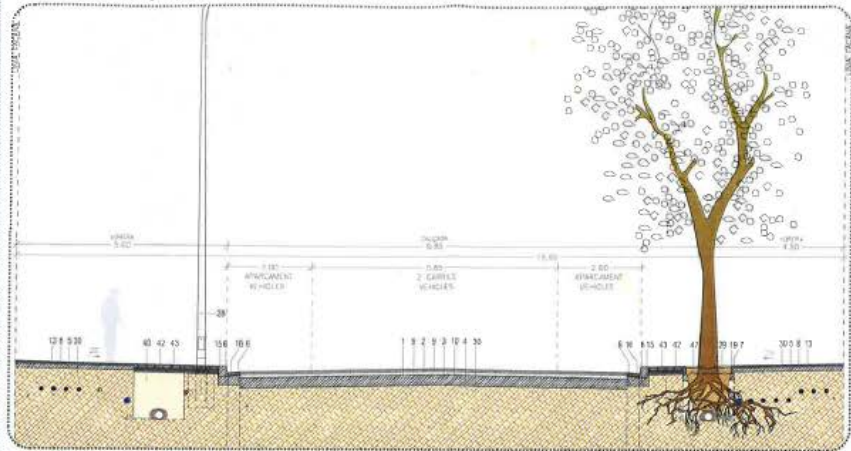
TIPOLOGIA VORERA MITJANA	Espècie*	Miçana, Melò azedrach
	Distància a eix de l'arbre	9m
	Volum de subsòl pel desenvolupament d'arrels	10,80m³
	Forat de plantació i pa de terra	1,45m³
	Alineació	Doble, al perfil
	* Veure Pla de Gestió de l'Arbrat	

### TIPUS D'INTERVENCIÓ



### LLEGGENDA

- Radament aglomerat estàtic: M-10 (e= 3cm)
- Aglomerat asfàtic D-12 (e=4cm)
- Base aglomerat asfàtic S-20 (a= 8cm)
- Base de formigó fck 150 kg/m³ (e= 25cm)
- Llosa de formigó fck 150 kg/m³ (e= 10cm)
- Fonament de formigó fck 150 kg/m³ (e= 20cm)
- Dau de formigó fck 150 kg/m³ (15x15cm)
- Mortil d'assentament M.C.P.-3 (e= 2cm)
- Reg d'alimentació
- Reg d'impregnació
- Paviment de panot de morter comprimit, 4 pastilles (20x20x4cm)
- Vorera mecanitzada granítica acabat flamejat (20x100x24cm)
- Piçola de llosetes blanques (30x30x6cm)
- Escollet corregut de peces prefabricades de formigó tipus clàssic (10x20x100cm)
- Embotinat (30x70cm)
- Baül i fust a paviment amb dau de formigó
- Terra vegetal
- Tereny existent compactat
- Sol estructural
- Drenatge
- Base de sàssol i sorra amb gradient granulomètric (e=10cm)
- Paviment de llamborda de morter col·locat en sec (10x20x10cm)
- Reg per goteig



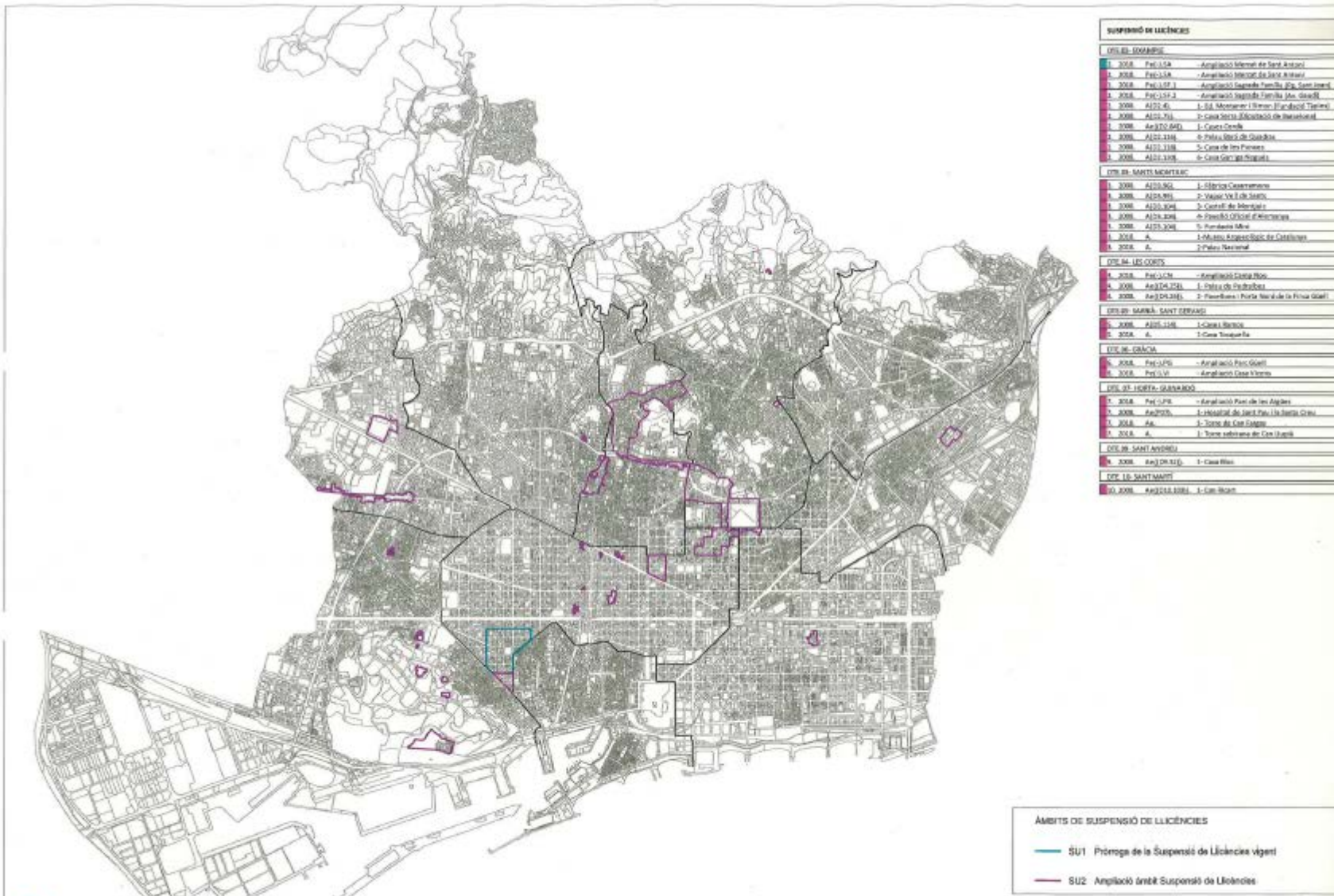
# 05

## Suspensió de llicències per souvenirs



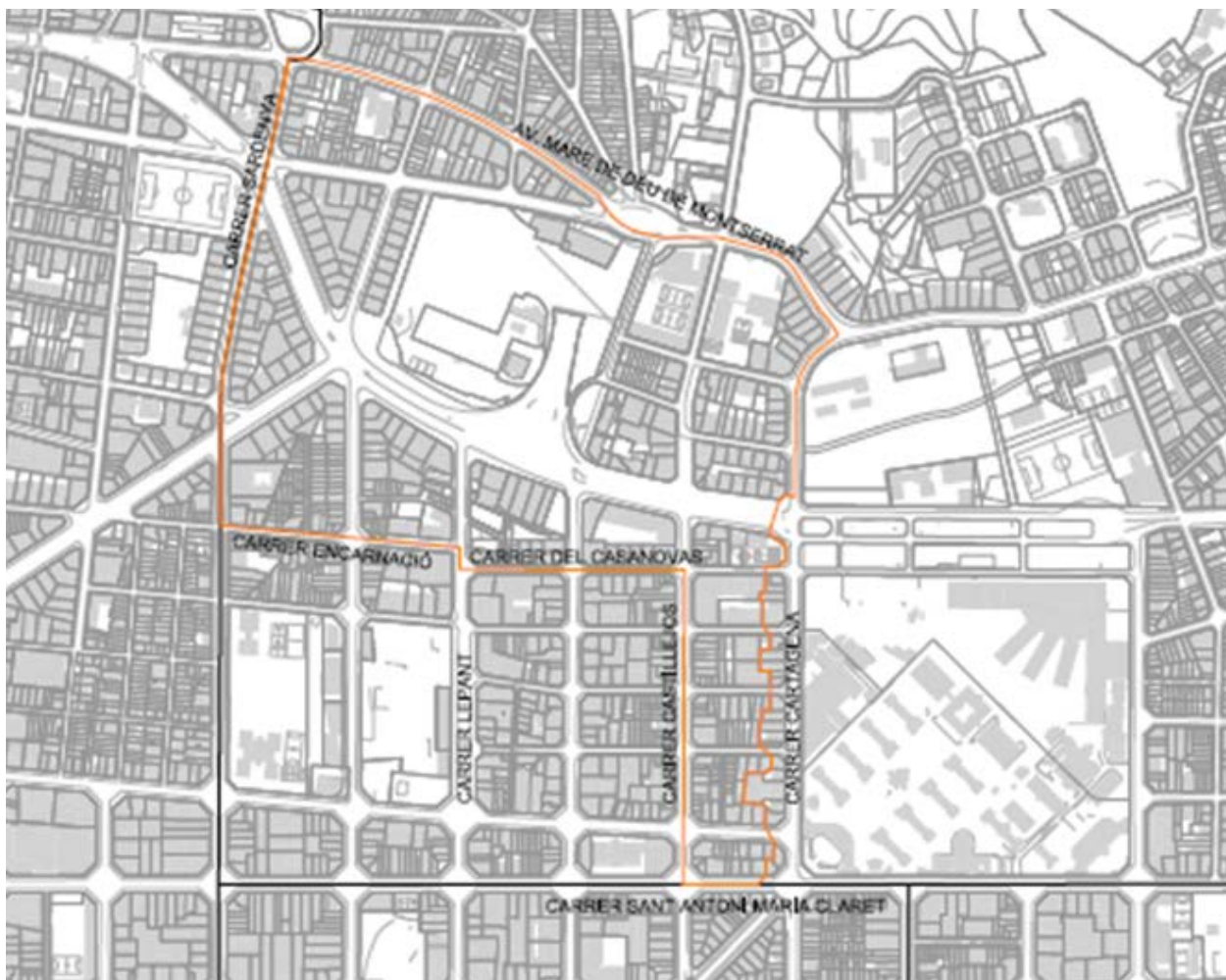


# SUSPENSIO DE LICÈNCIES PER SOUVENIRS





# SUSPENSIO DE LLICÈNCIES PER SOUVENIRS





# 06

## Torn obert de paraula



**Gràcies per la vostra col·laboració!**

<http://ajuntament.barcelona.cat/horta-guinardo>



**Ajuntament  
de Barcelona**