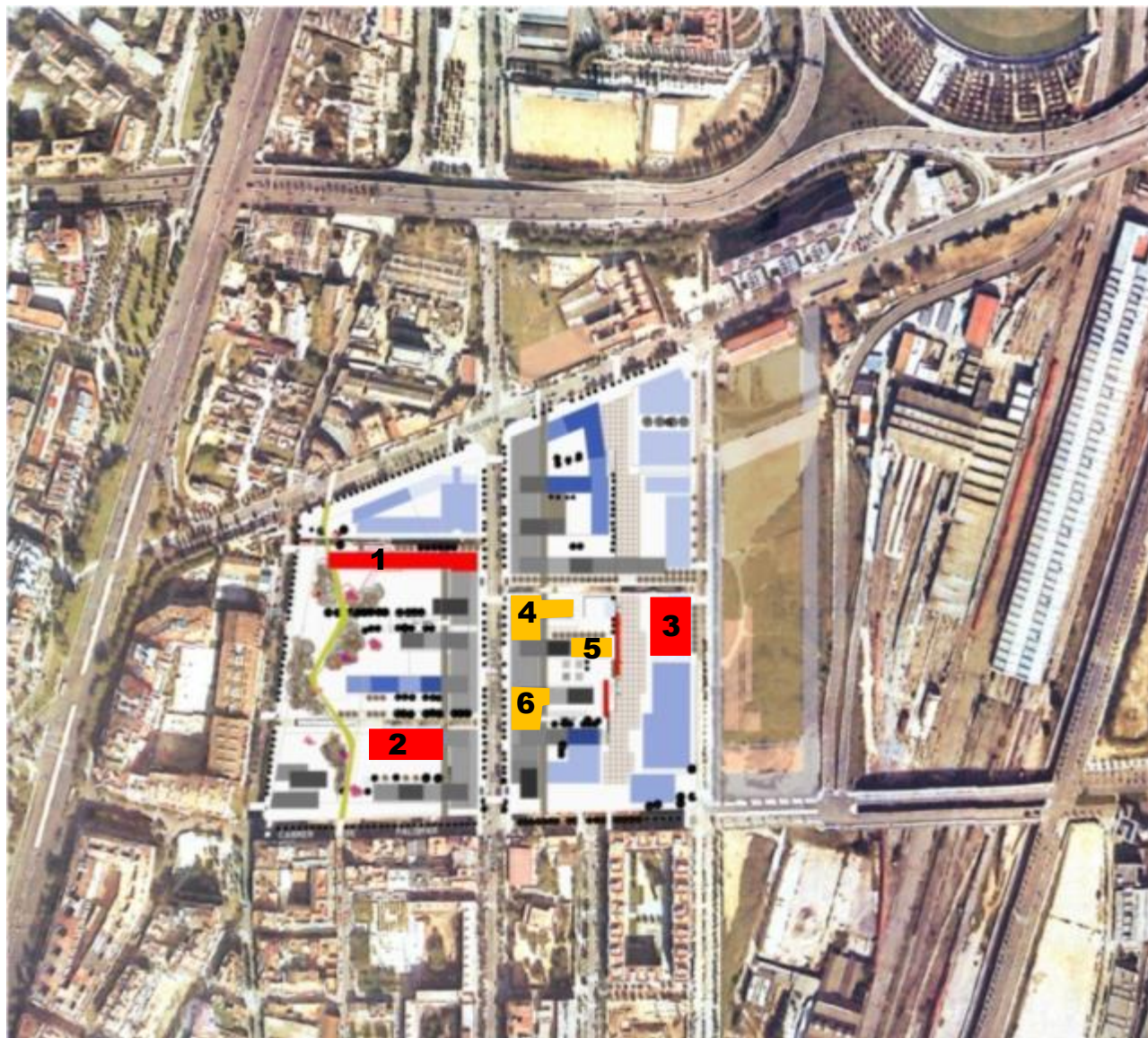




CASERNES DE SANT ANDREU

**Edificis C, A i J
i promoció delegada**

Octubre de 2022



1: Casernes C: 152 hab

2: Casernes A: 70 hab

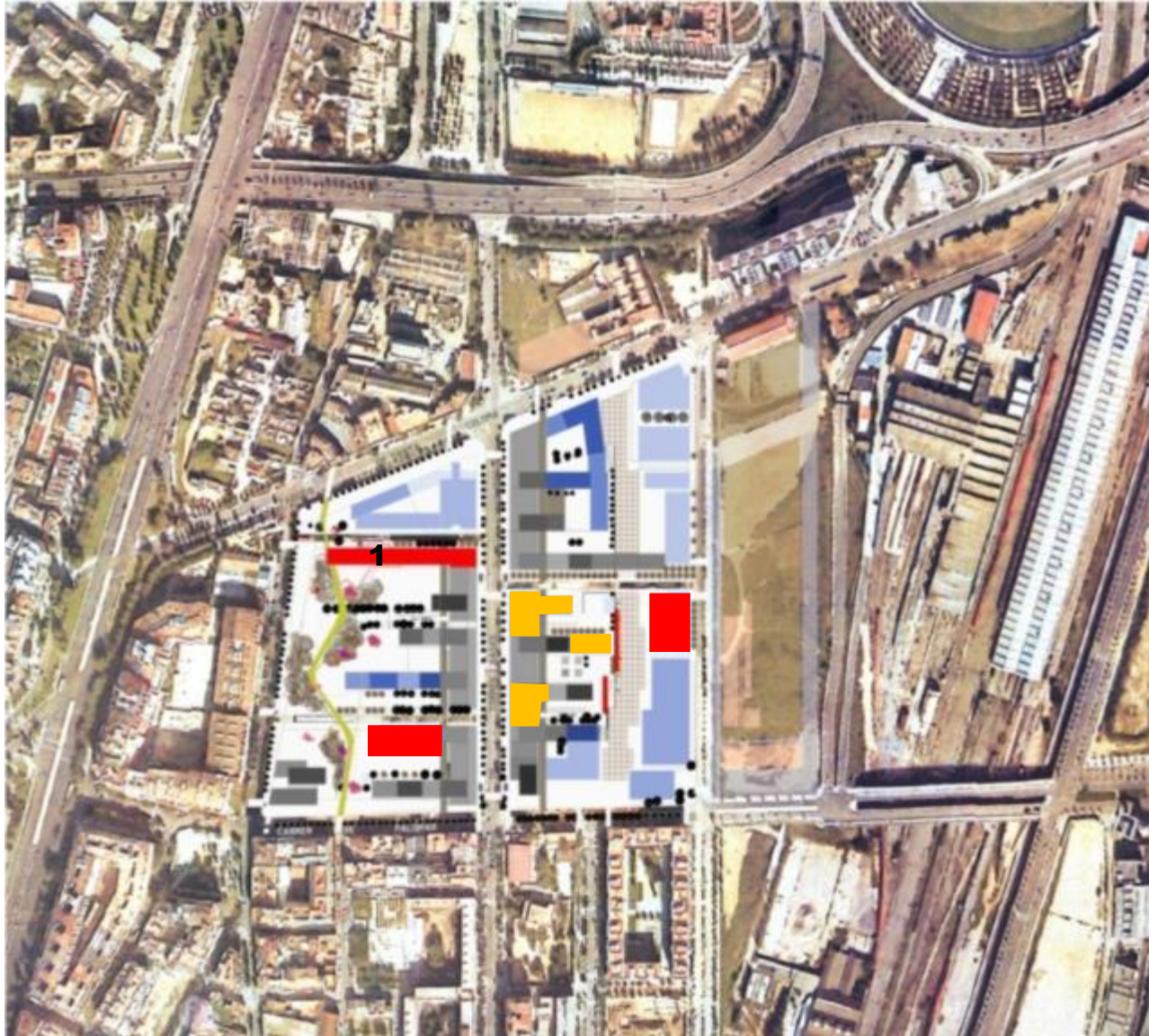
3: Casernes J: 56 hab

4: PAU2 R5: 112 hab

5: PAU2 R4-e: 35 hab

6: PAU2 R4-a: 80 hab

505 hab



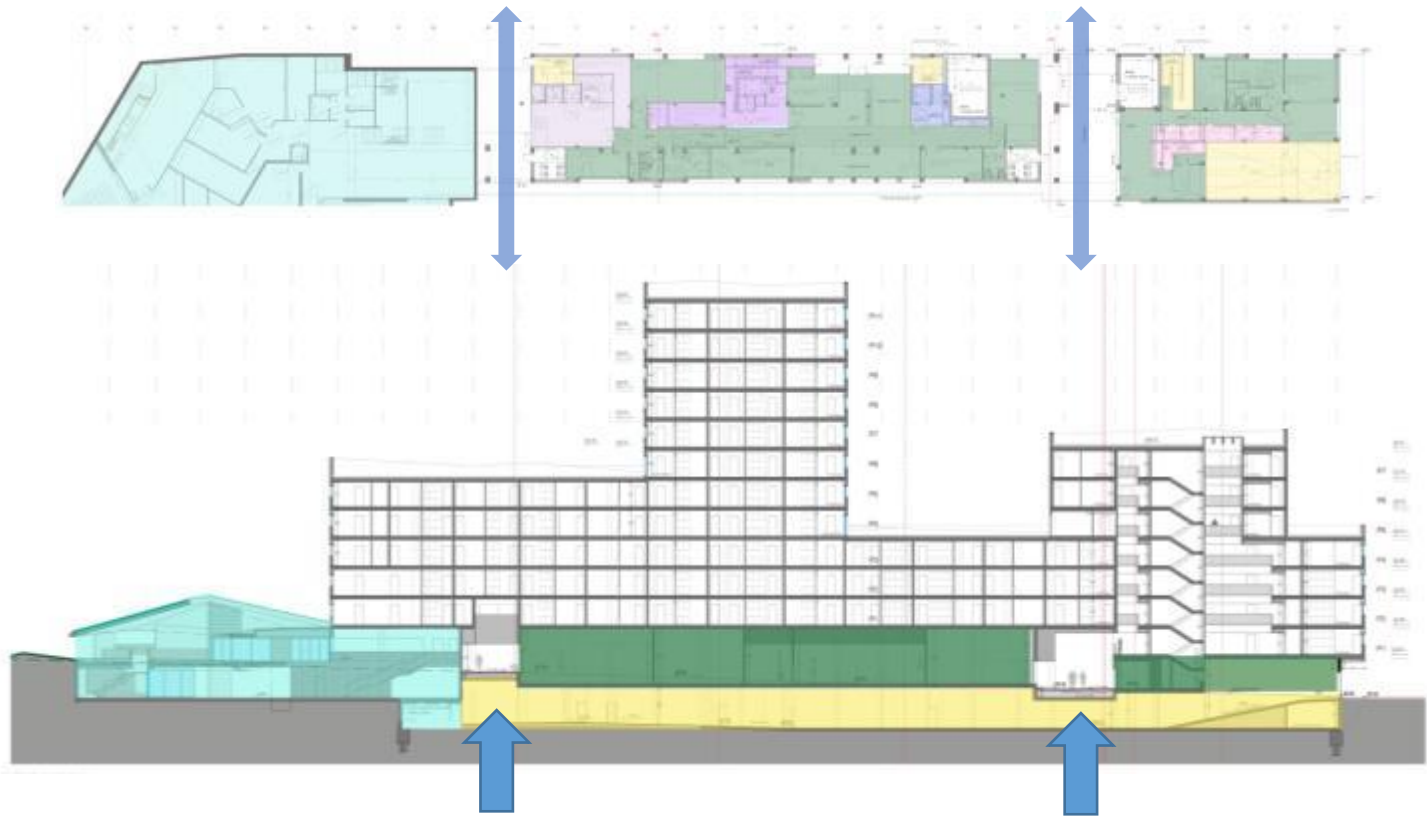
1: Casernes C: 152 hab



EDIFICI C: 152 HABITATGES PER A GENT GRAN I ESPAI JOVE JAUME OLLER



EDIFICI C: 152 HABITATGES PER A GENT GRAN I ESPAI JOVE JAUME OLLER

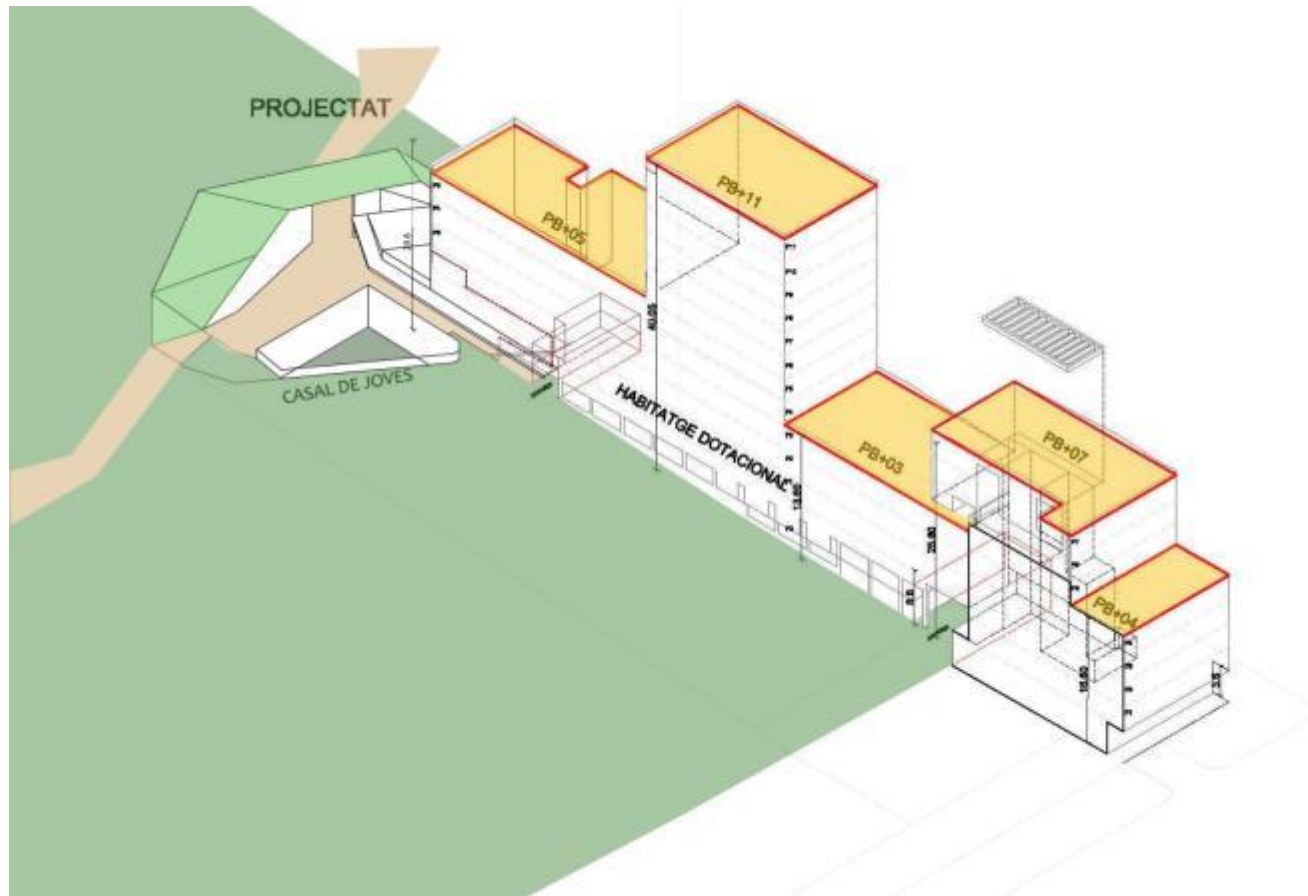




EDIFICI C: 152 HABITATGES PER A GENT GRAN I ESPAI JOVE JAUME OLLER



EDIFICI C: 152 HABITATGES PER A GENT GRAN I ESPAI JOVE JAUME OLLER



EDIFICI C: 152 HABITATGES PER A GENT GRAN I ESPAI JOVE JAUME OLLER



EDIFICI C: 152 HABITATGES PER A GENT GRAN I ESPAI JOVE JAUME OLLER







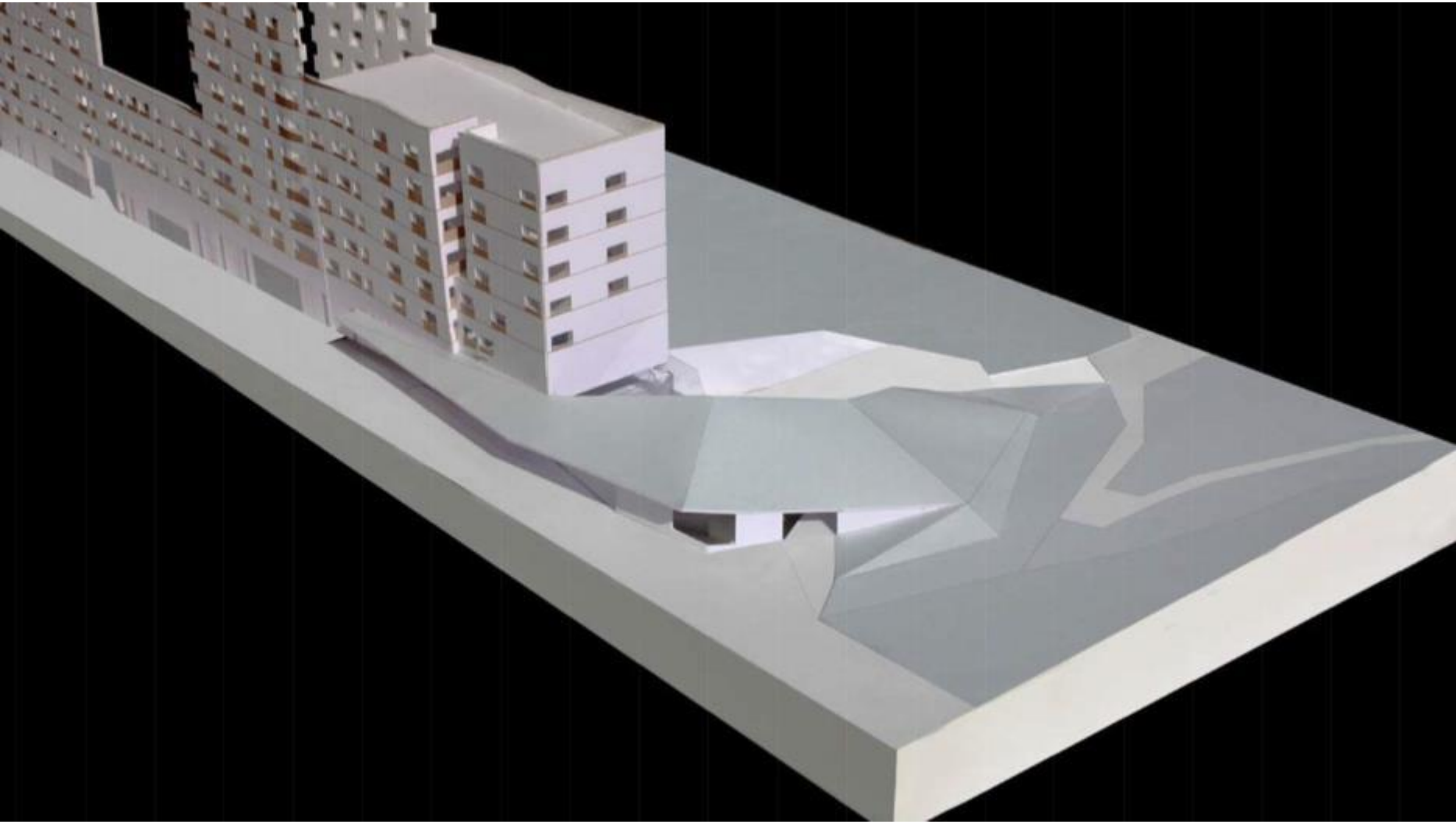
EDIFICI C: 152 HABITATGES PER A GENT GRAN I ESPAI JOVE JAUME OLLER

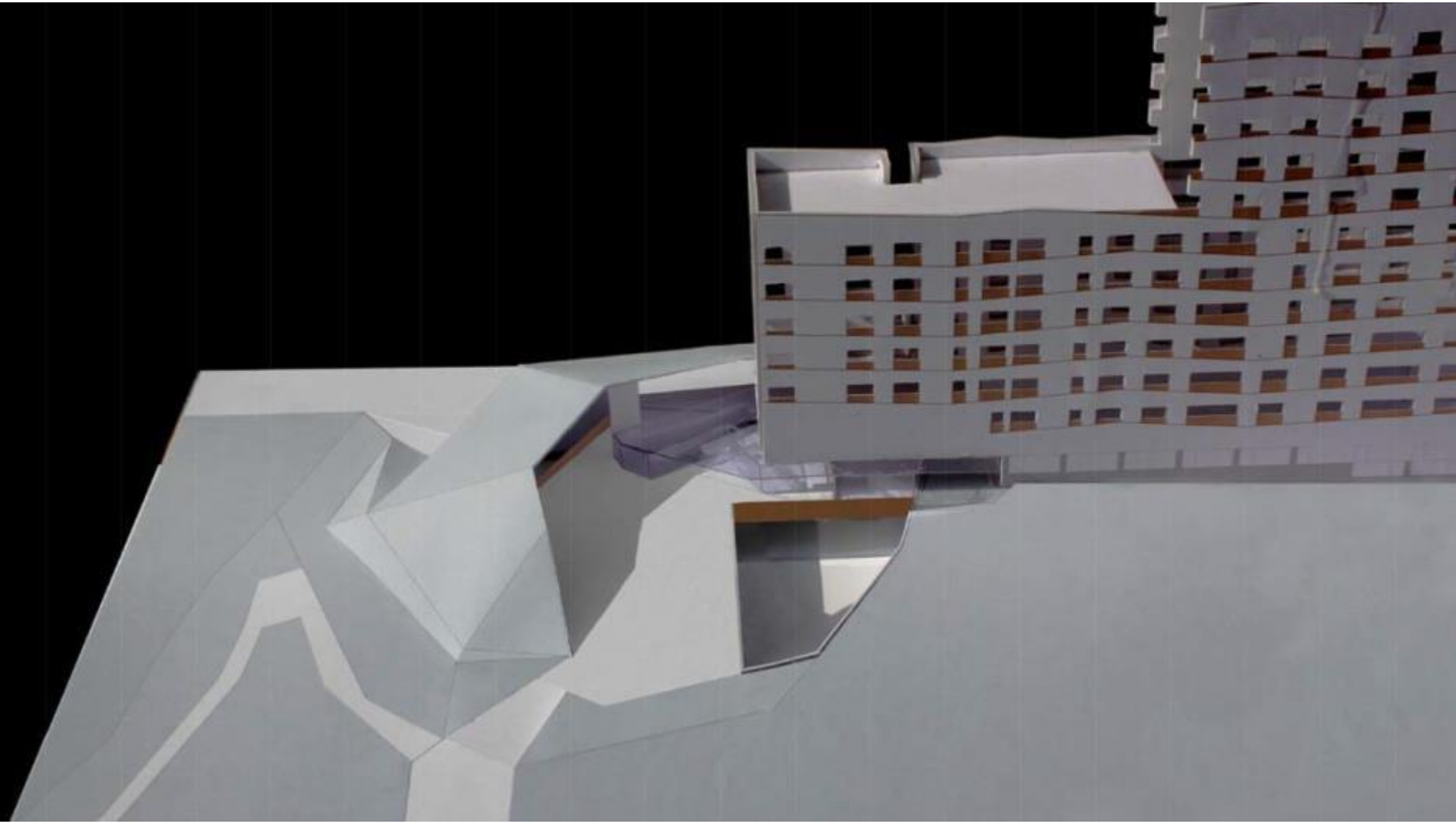






13/10/2022 10:13









03/10/2022 13:22



10/10/2022 11:57

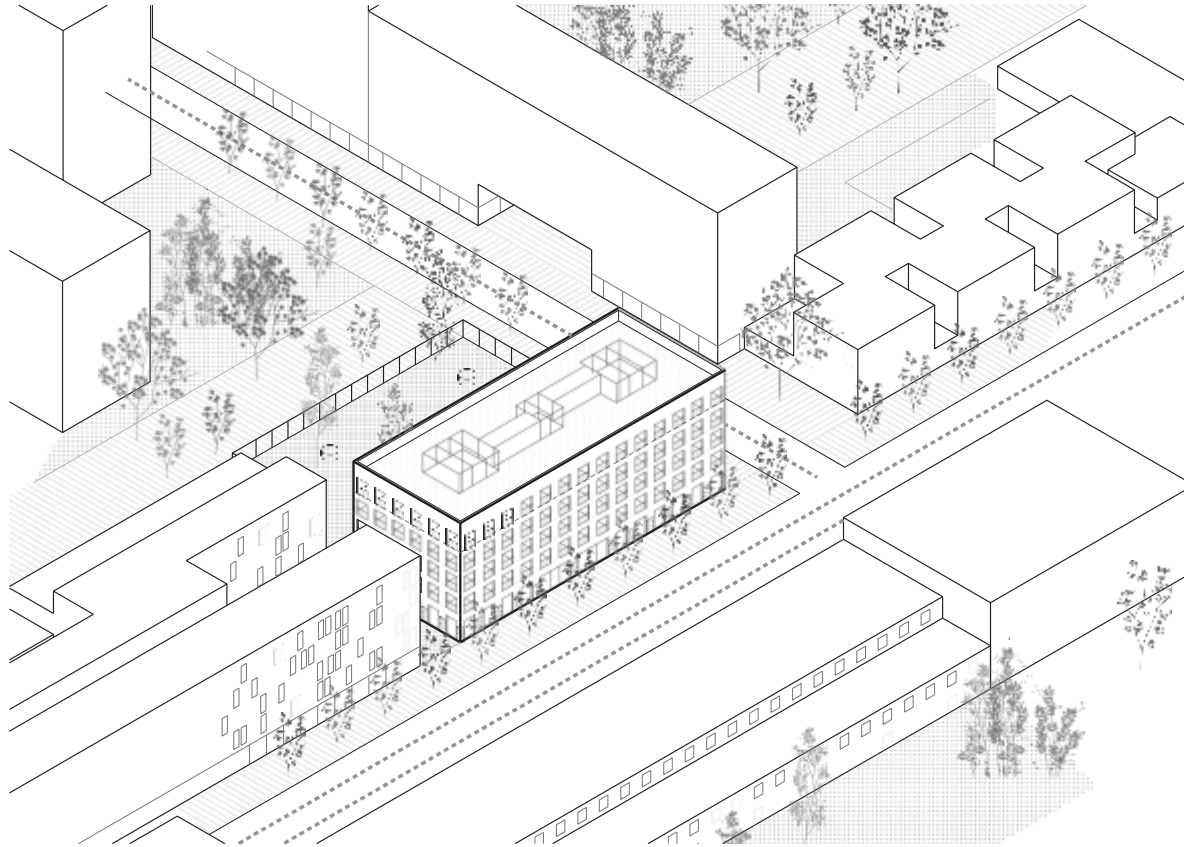


2: Casernes A: 70 hab

3: Casernes J: 56 hab



EDIFICI J: 56 HABITATGES DE LLOGUER PER A JOVES I ESCOLA BRESSOL A LA PLANTA BAIXA





EDIFICI J: 56 HABITATGES DE LLOGUER PER A JOVES I ESCOLA BRESSOL A LA PLANTA BAIXA



EDIFICI J: 56 HABITATGES DE LLOGUER PER A JOVES I ESCOLA BRESSOL A LA PLANTA BAIXA



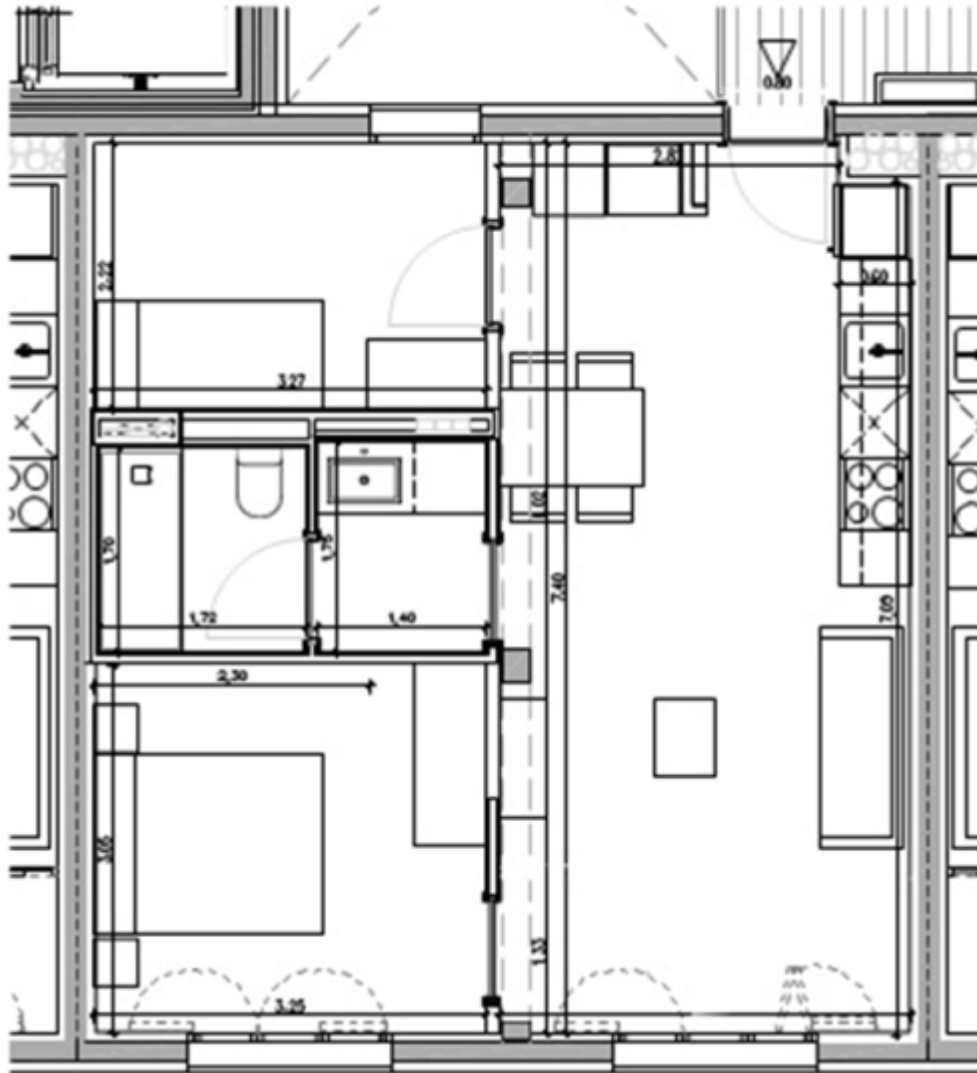


EDIFICI J: 56 HABITATGES DE LLOGUER PER A JOVES I ESCOLA BRESSOL A LA PLANTA BAIXA

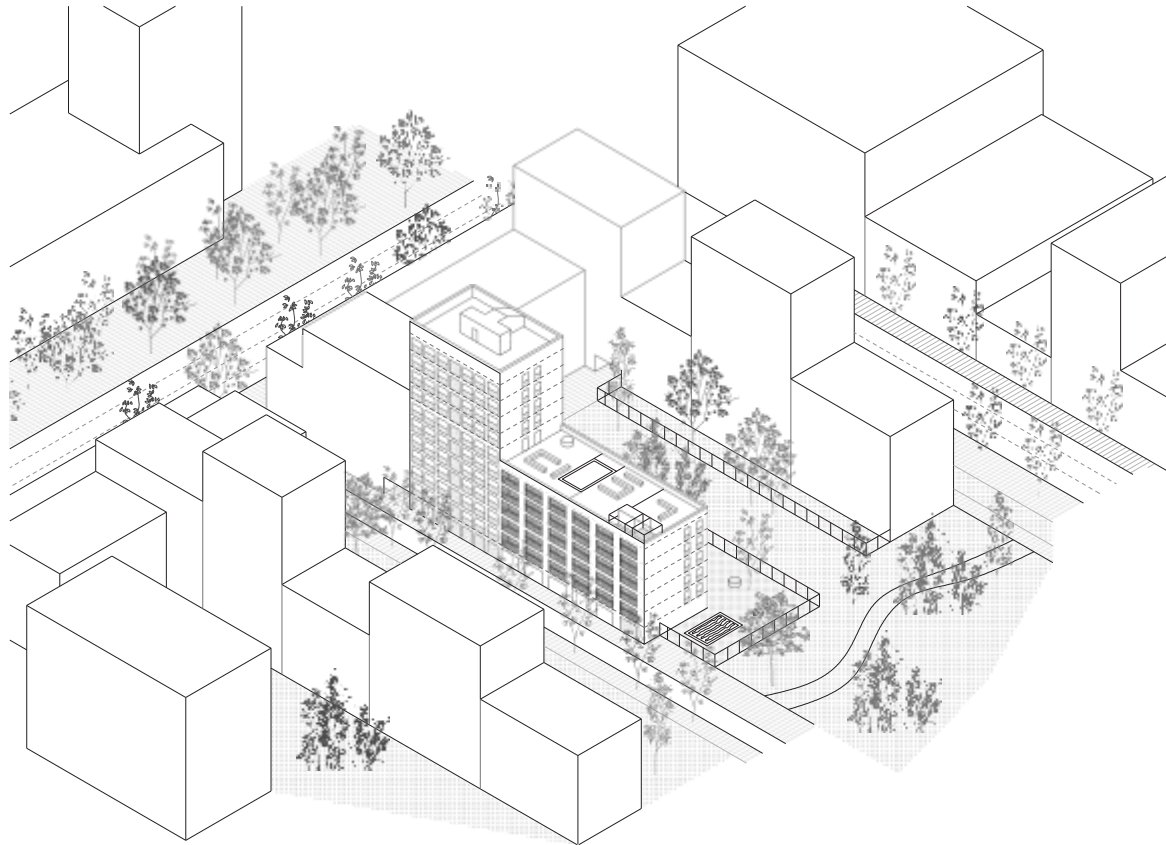




EDIFICI J: 56 HABITATGES DE LLOGUER PER A JOVES I ESCOLA BRESSOL A LA PLANTA BAIXA



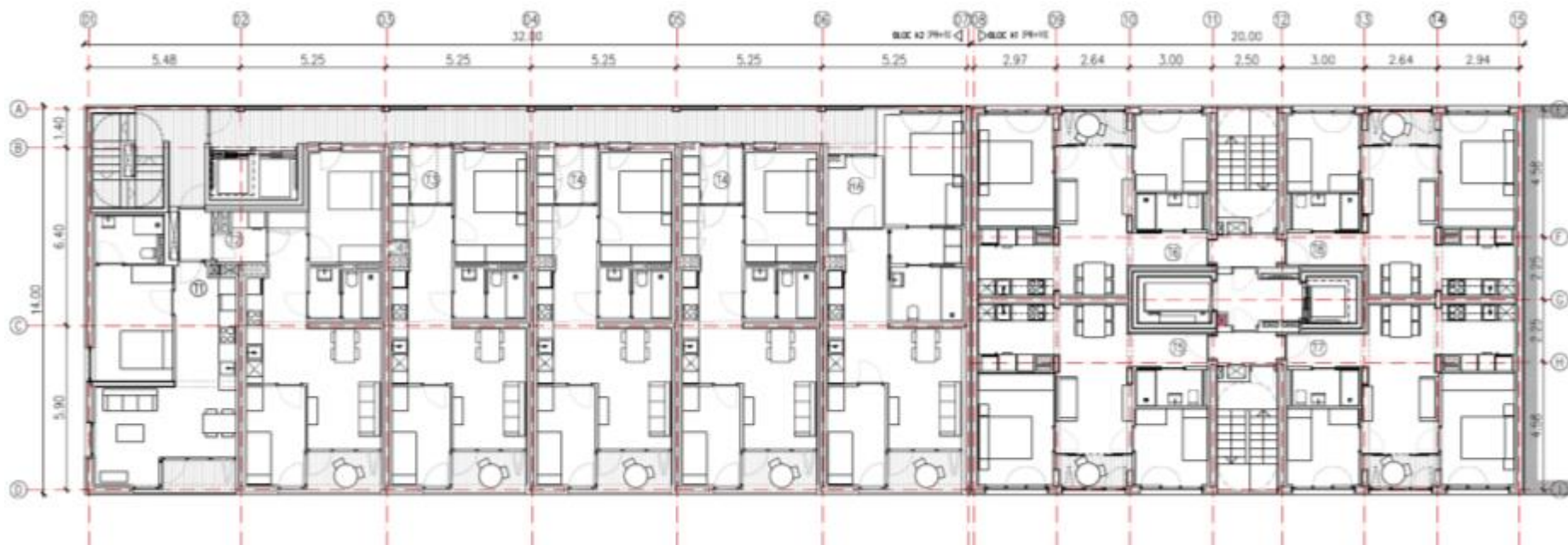
EDIFICI A: 70 HABITATGES DE LLOGUER SOCIAL I EQUIPAMENT EN PLANTA BAIXA



EDIFICI A: 70 HABITATGES DE LLOGUER SOCIAL I EQUIPAMENT EN PLANTA BAIXA



EDIFICI A: 70 HABITATGES DE LLOGUER SOCIAL I EQUIPAMENT EN PLANTA BAIXA





4: PAU2 R5: 112 hab

5: PAU2 R4-e: 35 hab

6: PAU2 R4-a: 80 hab



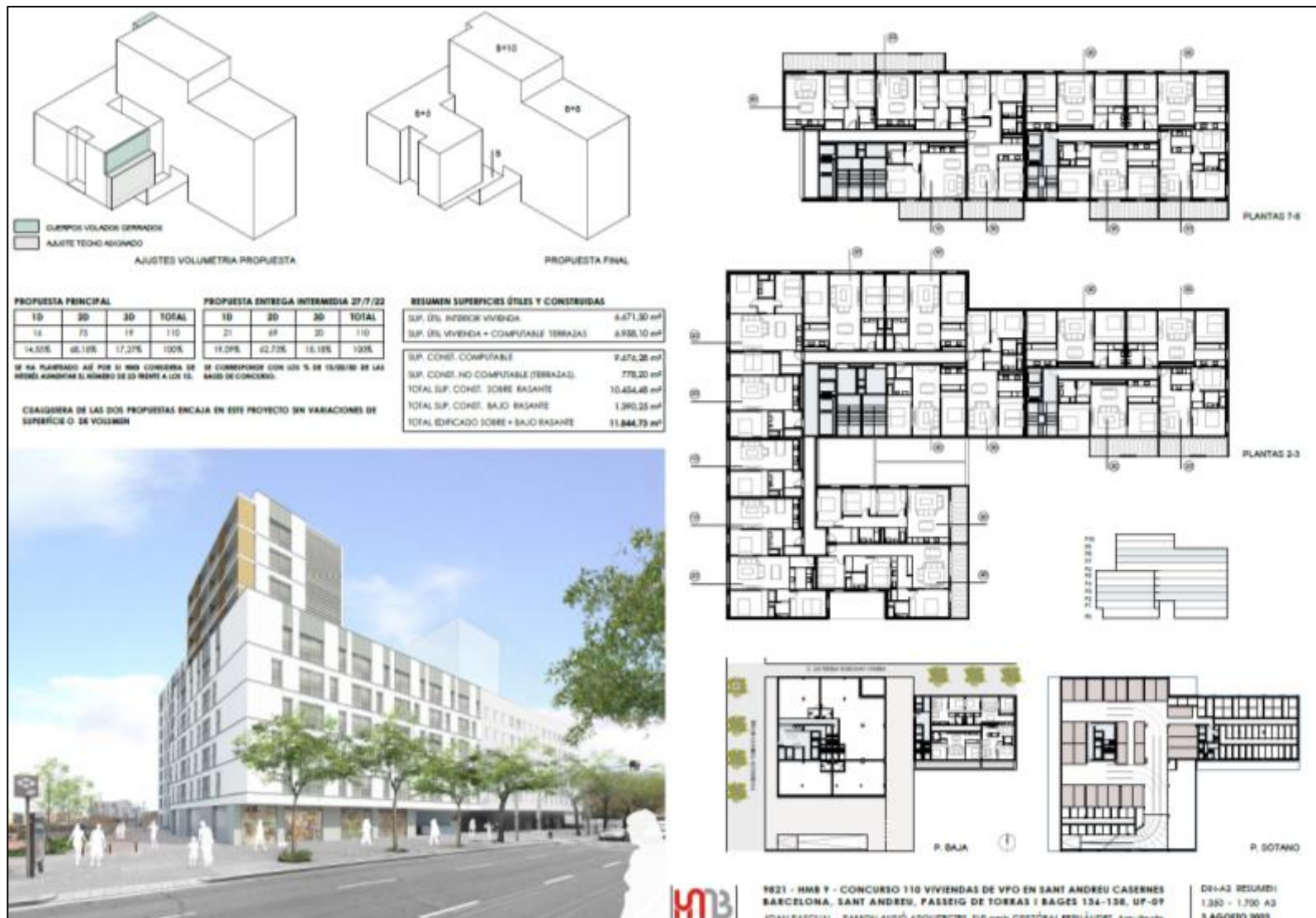
CASERNES PAU2 R5, PASSEIG TORRES I BAGES 136-138

112 HABITATGES DE LLOGUER ASSEQUIBLE (OPERADOR METROPOLITÀ HMB)



CASERNES PAU2 R5, PASSEIG TORRES I BAGES 136-138

112 HABITATGES DE LLOGUER ASSEQUIBLE (OPERADOR METROPOLITÀ HMB)



CASERNES PAU2 R4-e, TERESA BORONAT I FABRA 10-12

35 HABITATGES EN COOPERATIVA CESSIÓ D'ÚS (LA REGADORA)



CASERNES PAU2 R4-e, TERESA BORONAT I FABRA 10-12 35 HABITATGES EN COOPERATIVA CESSIÓ D'ÚS (LA REGADORA)



CASERNES PAU2 R4-e, TERESA BORONAT I FABRA 10-12

35 HABITATGES EN COOPERATIVA CESSIÓ D'ÚS (LA REGADORA)

PLANTA TIPUS



CASERNES PAU2 R4-e, TERESA BORONAT I FABRA 10-12 35 HABITATGES EN COOPERATIVA CESSIÓ D'ÚS (LA REGADORA)



CASERNES PAU2 R4a, PASSEIG TORRES I BAGES 126-128

80 HABITATGES EN COOPERATIVA CESSIÓ D'ÚS (CONVENI ESAL / SOSTTRE CÍVIC)





		Gent Gran	Lloguer joves	Lloguer social	Lloguer assequible	Cohabitatge
1	Casernes de Sant Andreu C Passeig de Torres i Bages, 143	152 hab				
2	Casernes de Sant Andreu A Víctor Colomer, 6		56 hab			
3	Casernes de Sant Andreu J Fernando Pessoa, 53			70 hab		
4	Casernes PAU2 R5 Passeig de Torres i Bages, 136-138				112 hab	
5	Casernes PAU2 R4e Passeig de Torres i Bages, 130-134					35 hab
6	Casernes PAU2 R4a Passeig de Torres i Bages, 126-128					80 hab
		390 hab (77%)				115 hab (23%)
505 hab						



Gràcies per la vostra col·laboració!

<http://habitatge.barcelona/ca>

B Institut Municipal
de l'Habitatge
i Rehabilitació