

Consell de Barri de la Barceloneta

15 de febrer de 2021



Ordre del dia

Benvinguda

1. Votació membres Comissió de Seguiment i Vicepresidència del Consell de Barri
2. Punt informatiu:
 - a) Neteja i Enllumenat
 - b) Casal Comunitari
 - c) Cens de pisos i locals buïts
 - d) Servei de Veïnatge i Proximitat; Operació Fred
 - e) Jornades de Portes Obertes a les Escoles
3. Punt deliberatiu
4. Torn obert de paraules



01

VOTACIÓ MEMBRES COMISSIÓ DE SEGUIMENT I VICEPRESIDÈNCIA DEL CONSELL DE BARRI

N

B

C



Funcions VICEPRESIDÈNCIA

- » Convocar un consell de barri
- » Convocar una comissió de seguiment



Funcions Comissió de seguiment

- » L'acord de l'ordre del dia dels Consells.
- » Vetlla per a què la documentació relativa als temes a tractar estigui a disposició de les persones interessades abans del Consell.
- » Vetlla per la redacció de les actes i la seva distribució o publicació.
- » Fa el seguiment i el retorn dels temes tractats als Consells de barri i a la comissió de seguiment.
- » Pot fer la convocatòria de sessions i taules de treball que es valorin necessàries.

També 1/3 dels membres de la comissió de seguiment pot convocar una reunió de la mateixa comissió de seguiment.



Candidatures Comissió de Seguiment del Consell de Barri

17 candidatures presentades

Entitats

- » **Agrupació de comerciants i industrials de la Barceloneta**
- » **Associació de veïns de l'Òstia**
- » **Geganters de la Barceloneta**
- » **Associació Barceloneta Alerta**
- » **Coordinadora de Grups Corals de la Barceloneta**
- » **La Barceloneta diu Prou**

Persones a títol individual

- » **Albert Parra Garcia**
- » **Carmen Piera Cobos**
- » **Jimena González Ocampo**
- » **Jordi Meca Fernández**
- » **Judit Galvez Piera**
- » **Manel Martínez i Vicente**
- » **Montse Rojas Soto**
- » **Montserrat Lopez**
- » **Salvador Soler Lozano**
- » **Sergi Arias Fernández**
- » **Vicens Forner**

Les persones o entitats han de comptar, en una votació del conjunt, amb el suport de la majoria simple (sobre el total de persones que han expressat el seu vot).



02

PUNT INFORMATIU

B

C

N



2.a.

NETEJA I ENLLUMENAT

N

B

C



ENLLUMENAT

Milliores 2020/21

| | | |
|---|--|-------------|
| Poeta Boscà | REFORÇ PUNTS DE LLUM EN SUPORTS EXISTENTS | FET |
| Hilari salvador | REFORÇ PUNTS DE LLUM A TERRA | FET |
| Plaça maquinista | RENOVACIÓ INTEGRAL | FET |
| Parc de la Barceloneta(AEG) | REFORÇ PUNTS DE LLUM A TERRA | FET |
| Parc de la Barceloneta (Camí Salvat Papasseit/ c/ gas) | REFORÇ | 2021 |
| Passeig maritm entre trelawny i trias fargas | RENOVACIÓ INTEGRAL | FET |
| Platja Somorrostro (Zona locals oci) | REFORÇ PUNTS DE LLUM EN SUPORTS EXISTENTS | FET |



NETEJA

- **Treball als barris: Suport Neteja**
 - **8** persones a la Barceloneta, organitzades en 2 brigades :
 - 1 brigada mati (7,30h-15h)
 - 4 de tarda (12,30h-20h)
 - Del 1/07/2020 al 28/02/2021
 - **NOVA CONTRACTACIÓ – ABRIL 2021**
-



TALLS de LLUM (info ENDESA)

Averia en tram de conductor subterrani de BT (Baixa Tensió) amb afectació a diverses línies.

- Doctor Giné i Partagàs
- d'Andrea Dòria
- Vilajoiosa
- d'Alcanar
- Salamanca
- Proclamació
- Maquinista

Accions planificades:

- *Instal·lació d'equip de supervisió en transformador del Centre de Distribució D1073.*
- *Actuacions del sistema protectiu de BT.*
- *Estudi per a ampliació i reconfiguració xarxa BT.*

- *Termini: 1er semestre 2021.*



TALLS de LLUM (info ENDESA)

Desconnexions sistema protectiu de la línia de BT (Baixa Tensió).

- Ginebra
- Safareigs
- Mariners
- Sal

Accions planificades:

- *Estudi per a ampliació i reconfiguració xarxa BT.*
- *Instal·lació d'equip de supervisió en transformador als Centres de Distribució D0090, 23187, D0803 i 23306*
- *Termini: 1er semestre 2021.*



TALLS de LLUM (nou servei municipal d'assessorament OMIC)

Nou servei d'assessorament a persones afectades pels talls de subministrament elèctric

L'Oficina Municipal d'Informació a les Persones Consumidores (OMIC) ha posat en marxa un servei específic per atendre les persones afectades per talls de subministrament elèctric provocats per avaries a la xarxa, un problema recurrent els darrers mesos en certs barris i que ha afectat usuaris individuals i comunitats senceres.

- Equip tècnic específic
- Atenció telefònica: 934 027 594, de 9.00 a 14.00 hores
- Atenció per e-mail: consum@bcn.cat



2.b.

CASAL COMUNITARI

N

B

C



Casal comunitari



- S'ha activat un punt d'atenció diari al centre cívic per assessorament telemàtic en gestió de tràmits.
- Fins ara ha fet 60 atencions, destacat demandes del SEPE per tràmit prestacions.



2.c.

CENS DE PISOS I LOCALS BUÏTS

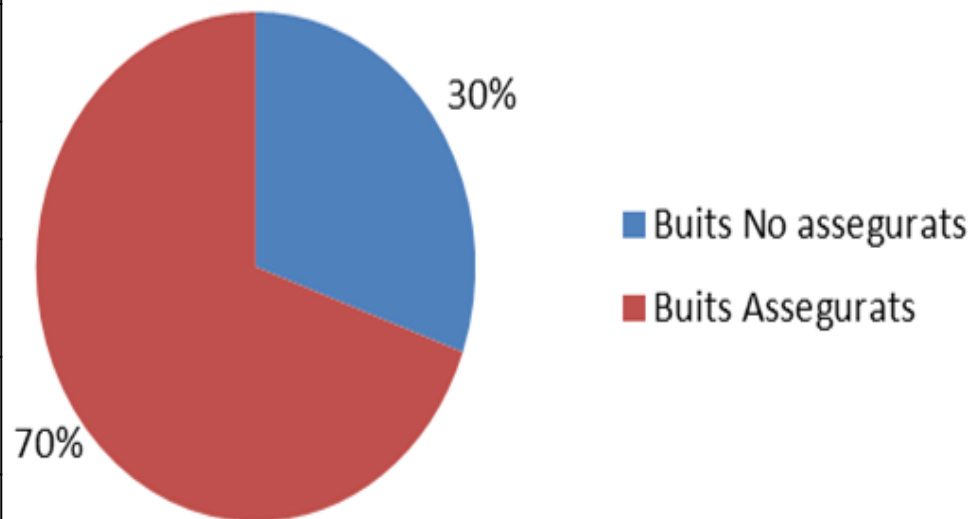
B

C



CENS DE PISOS BUITS

| Propietat dels pisos | |
|----------------------|------------|
| Particular | 59 |
| Entitat financera | 20 |
| Societat | 32 |
| Públic | 4 |
| Sense dades | 3 |
| TOTAL | 118 |



Estudi de 118 habitatges. 47 buits confirmats



CENS DE PISOS BUÏTS

| Pisos buits segons propietari | |
|--------------------------------------|-----------|
| Particular | 27 |
| Entitat financera | 2 |
| Societat | 16 |
| Ens públics | 1 |
| Desconegut | 1 |
| TOTAL | 47 |

| Buits totals, resultat de la gestió | |
|---|-----------|
| Pis propi (l'habitarà el propietari) | 2 |
| Expressa voluntat de llogar-lo fora de la borsa | 3 |
| Assegurat, sense intenció de mobilitzar el pis | 29 |
| Local | 1 |
| Estat desconegut | 12 |
| TOTAL | 47 |



ESTUDI - ÚS DELS BAIXOS

Inspeccions:

12 jornades laborals senceres de visualitzadors
22 jornades en exclusiva de inspectora del barri
32 jornades parcials de comprovacions

El PERI de la Barceloneta estableix diferents claus urbanístiques

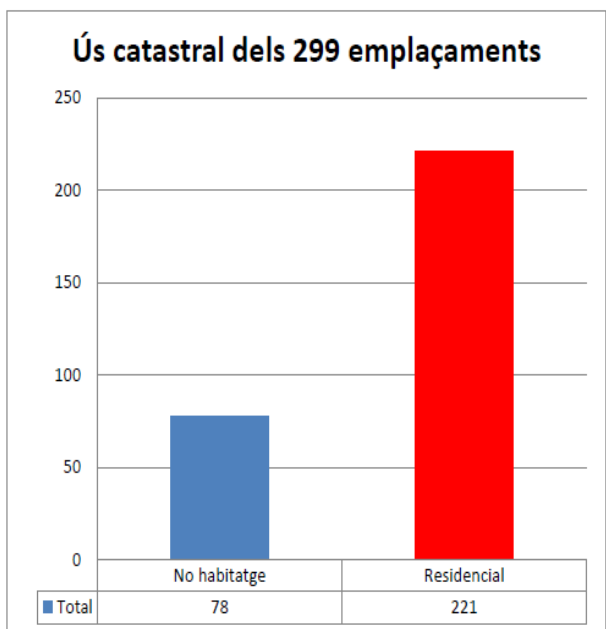
Regulació específica respecte als usos comercials de PB

Hi ha una protecció al habitatge existent en determinats casos

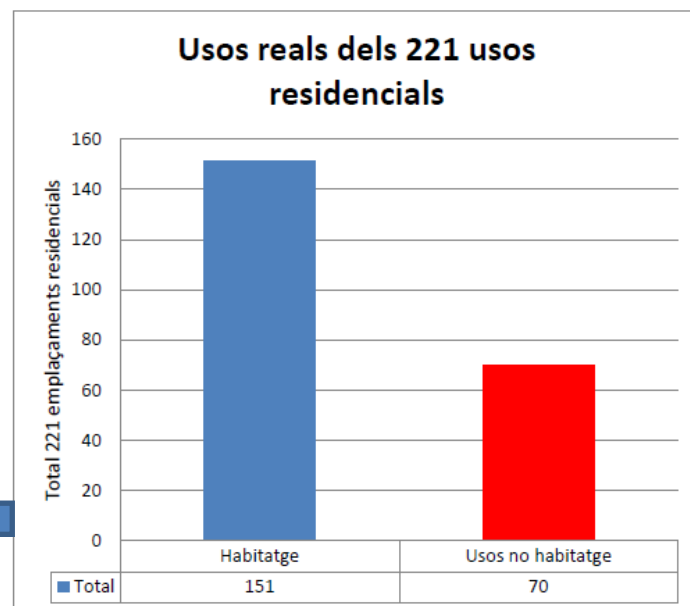


ESTUDI ÚS DELS BAIXOS

visualitzacions des de octubre 2020. **299** emplaçaments



78 no habitatges
221 residencials



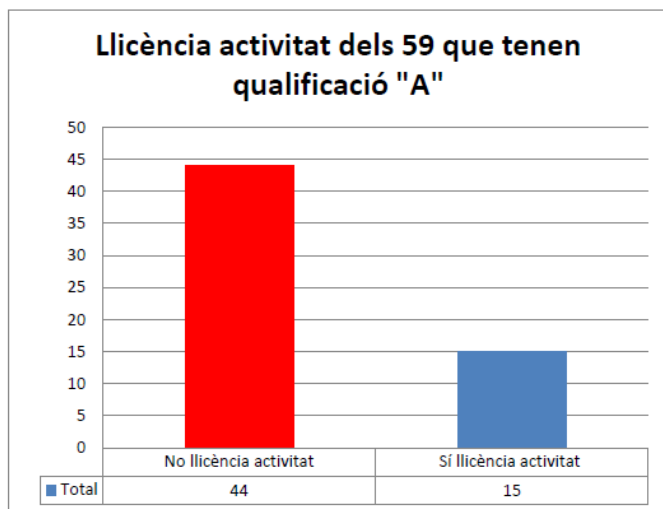
151 habitatges
70 usos no habitatge



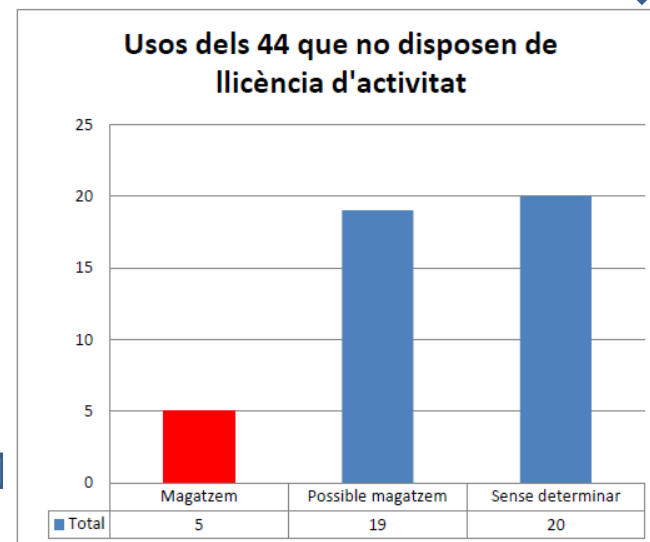
ESTUDI ÚS DELS BAIXOS

De los 70 de usos no habitatge

59 protecció HABITATGE



15 llicència activitat
44 no llicència activitat



20 sense determinar
19 possible magatzem
5 magatzem confirmat



2.d.

SERVEI DE VEÏNATGE I PROXIMITAT

- Operació Fred

N

B

C



Operació fred

- L'operació Fred activada del dia 9 al 14 de gener 2021 (Fira de Barcelona)
- Els equips del Servei Veïnatge segueixen treballant en prospecció.



Servei d'Atenció Social al Sensellarisme a l'Espai Públic

Perfils persones detectades el desembre de 2020 al barri de la Barceloneta

| FASE | Nº |
|-------------|----|
| INICIAL | 4 |
| AVANÇADA | 19 |
| CONSOLIDADA | 11 |

| Sexe | Nº |
|------|----|
| Home | 31 |
| Dona | 3 |

| Grups d'edat | Nº |
|--------------|----|
| < 18 anys | - |
| 18-35 anys | 6 |
| 36-50 anys | 21 |
| 51-64 anys | 7 |
| 65-74 anys | - |
| > 75 anys | - |



2.f.

JORNADES DE PORTES OBERTES A LES ESCOLES

B

C



Escoles i institut

- Portes obertes a partir del 25 de febrer.
[https://www.edubcn.cat/ca/alumnat i familia](https://www.edubcn.cat/ca/alumnat_i_familia)
Sempre amb reserva prèvia
- Preinscripció a partir de 15 de març segons cicle.
- [https://www.edubcn.cat/ca/alumnat i familia/informacio general matriculacio/preinscripcio](https://www.edubcn.cat/ca/alumnat_i_familia/informacio_general_matriculacio/preinscripcio)



03

PUNT DELIBERATIU

Passeig Joan de Borbó 44-45

B

C

N



POLITICA D'HABITATGE

- Increment dels pressupostos: més de 700 milions d'Euros del pressupost municipal
- Impuls promocions d'habitatge, compres d'habitatges, noves solucions (ATRI, APROP), etc.
- A finals del proper mandat pràcticament es doblarà el parc de gestió municipal que hi havia al 2015
- Creació d'un nou servei pioner a tot l'Estat per lluitar contra l'emergència habitacional (SIPHO)
- Innovant en normatives locals per impulsar la corresponsabilitat del sector privat en la generació d'habitatge a preus assequibles (30%)
- Reorientant les polítiques de rehabilitació per prioritzar situacions més vulnerables, als interiors dels habitatges i prevenir els abusos (ORPRIMO)
- Rehabilitació focalitzada on més es necessita: interiors d'habitatges i finques senceres
- Potenciació dels programes de captació d'habitatges destinats a habitatge social
- Nou model d'habitatge cooperatiu: Community Land Trust, on la propietat del sòl es comparteix entre Ajuntament, Entitats, i veïns/cooperativistes de l'edifici



POLITICA D'HABITATGE

2015-2019: 12 milions en compra i
9 milions per rehabilitació.

- Arc Sant Pau 16, Carretes 65
- Robador 33 (fruit d'expropiació)
- Riereta, 18-22 (Can Seixanta)
- Botella 16
- Reina Amàlia, 10
- Hospital 116
- Lancaster, 7 - Lancaster, 9 - Lancaster, 11
- Passeig Joan de Borbó 44

També cessió de sòl - Cohabitatge a Passeig Joan de Borbó, 11



PLA D'HABITATGE 2016-2025

- L'Ajuntament (IMHAB) ha reforçat la promoció directa i ha adquirit gairebé 1000 habitatges en el mercat privat.
- Intensificar les diferents línies de col·laboració per cobrir les necessitats reals.

CONVENI MARC. NOVEMBRE 2020.



CONVENI D'HABITATGE SOCIAL AMB ENTITATS

- L'objectiu d'aquest conveni és **ampliar el parc públic d'habitatges en mil pisos**, que es destinaran a lloguer social i habitatge cooperatiu assequible.
- Del total dels pisos, **el 60% es destinarà a habitatges en règim de lloguer** i el 40% a iniciatives de cohabitatge.
- El conveni NO se signa amb una fundació o cooperativa en concret, si no que **se signa amb les entitats que engloben tot aquest sector**



CONVENI D'HABITATGE SOCIAL AMB ENTITATS

- Els últims **4 mesos** hem licitat les obres de **més de 1.000** habitatges públics.
 - **L'any que ve**, tindrem a la ciutat **més de 2.000 habitatges** en construcció, pràcti-cament tots de lloguer o en cessió d'ús
 - **Més de 700 Milions de Euros** del pressupost municipal
 - **des de 2015** estem treballant amb un paquet de **73 promocions**
 - 18 promocions entregades
 - 24 en obres o licitant-se
 - 25 en redacció de projecte
 - 6 en reserva de sòl
- Això són prop de **8.000 habitatges**
-



CONVENI D'HABITATGE SOCIAL AMB ENTITATS

Quin tipus de fundacions/cooperatives poden participar?

Aquelles que tinguin la consideració de **promotors socials d'habitatge** per les que la llei estableix la possibilitat d'adjudicació directa de del dret de superfície sobre bens municipals.

Ja no es faran més concursos de cohabitatge / fundacions?

No descartem utilitzar els concursos.

Senzillament en el context actual hem cregut convenient posar en marxa aquesta altra eina.



CONVENI D'HABITATGE SOCIAL AMB ENTITATS

- **Reducció de terminis respecte a concursos**

Amb els concursos actuals: terminis totals fins a gairebé 5 anys fins que les obres acabin

Amb aquest conveni: en un any i mig/dos podrien començar algunes obres (mitjans-finals del 2022)

De 5-6 anys sense conveni, podríem passar a 3 anys i mig.

- **Quins criteris hauran de complir les propostes d'adjudicació de solars/edificis?**

Experiència en promoció o gran rehabilitació d'habitatge protegit.

Rapidesa i industrialització

Eficiència energètica, minimització de processos i materials contaminants

Connexió amb l'entorn i foment de la vida comunitària

Preus de lloguer/quotes cessió d'ús igual o per sota dels preus protegits

Evitar la concentració de projectes en pocs promotors



Edifici Passeig Joan de Borbó, 44-45





OBJECTE

Edifici per rehabilitar de 18 habitatges

- Finca destinada a lloguer assequible.
- La fundació beneficiària rehabilitarà l'immoble i gestionarà els habitatges.
- Taula de designació:
 - >> 3 membres Ajuntament
 - >> 2 membres GHS
- Gestió dels habitatges per 99 anys i posteriorment retornarà a l'Ajuntament



ADJUDICACIÓ DELS HABITATGES

- HPO en regim d'arrendament
- Adjudicació a través de la Borsa de Sol·licitants HPO
- 25 % reserva territorial
- 30 % reserva de joves
- 10 % reserva famílies monoparentals
- % reserva altre col·lectiu que es determini i es consideri necessari



Edifici Passeig Joan de Borbó, 44-45

Actual 14 unitats

| | | |
|--------------------|--|--|
| Pl. Àtic | At-1 ^a (13) 36,80 m ² 1 D | At-2 ^a (14) 36,80 m ² 1 D |
| | 6 ^o -1 ^a (11) 76,70 m ² 3 D | 6 ^o -2 ^a (12) 76,70 m ² 3 D |
| Pl. 6 ^a | | |
| Pl. 5 ^a | 5 ^o -1 ^a (09) 86,90 m ² 4 D | 5 ^o -2 ^a (10) 86,90 m ² 4 D |
| | 4 ^o -1 ^a (07) 86,90 m ² 4 D | 4 ^o -2 ^a (08) 86,90 m ² 4 D |
| Pl. 4 ^a | | |
| Pl. 3 ^a | 3 ^o -1 ^a (05) 86,90 m ² 4 D | 3 ^o -2 ^a (06) 86,90 m ² 4 D |
| | 2 ^o -1 ^a (03) 86,90 m ² 4 D | 2 ^o -2 ^a (04) 86,90 m ² 4 D |
| Pl. 2 ^a | | |
| Pl. 1 ^a | 1 ^o -1 ^a (01) 86,90 m ² 4 D - 1 P | 1 ^o -2 ^a (02) 86,90 m ² 4 D |
| | Local 1 (15) | |
| Pl. Altell | | |
| Pl. Baixa | | |
| Pl. Soterrani | | |
| TOTAL HABITATGES | 14 | |

Final 18 unitats

| | | | |
|--------------------|--------------------------------|--------------------------------|--------------------------------|
| Pl. Àtic | At-1 ^a | | |
| | 6 ^o -1 ^a | 6 ^o -2 ^a | 6 ^o -3 ^a |
| | | | |
| Pl. 6 ^a | 5 ^o -1 ^a | 5 ^o -2 ^a | 5 ^o -3 ^a |
| | | | |
| Pl. 5 ^a | 4 ^o -1 ^a | 4 ^o -2 ^a | 4 ^o -3 ^a |
| | | | |
| Pl. 4 ^a | 3 ^o -1 ^a | 3 ^o -2 ^a | 3 ^o -3 ^a |
| | | | |
| Pl. 3 ^a | 2 ^o -1 ^a | 2 ^o -2 ^a | 2 ^o -3 ^a |
| | | | |
| Pl. 2 ^a | 1 ^o -1 ^a | 1 ^o -2 ^a | |
| | | | |
| Pl. 1 ^a | Local 1 | | |
| | | | |
| Pl. Altell | | | |
| Pl. Baixa | | | |
| Pl. Soterrani | | | |
| TOTAL HABITATGES | 18 | | |



CONSTRUCCIÓ

- CALENDARI

| | |
|----------------------------------|--|
| Sol·licitud de llicència d'obres | (6) mesos a partir de la constitució del Dret de Superfície. |
| Termini d'execució de les obres | (2) anys des de l'obtenció de la llicència |



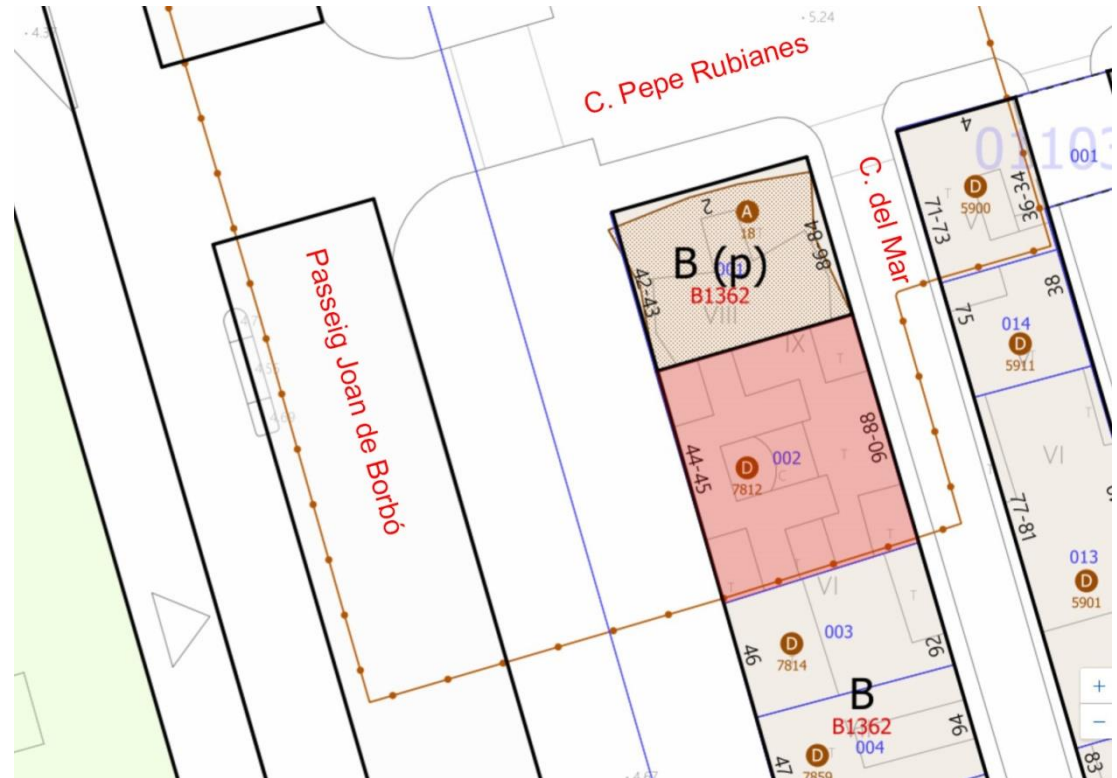
PROJECTE D'OBRA





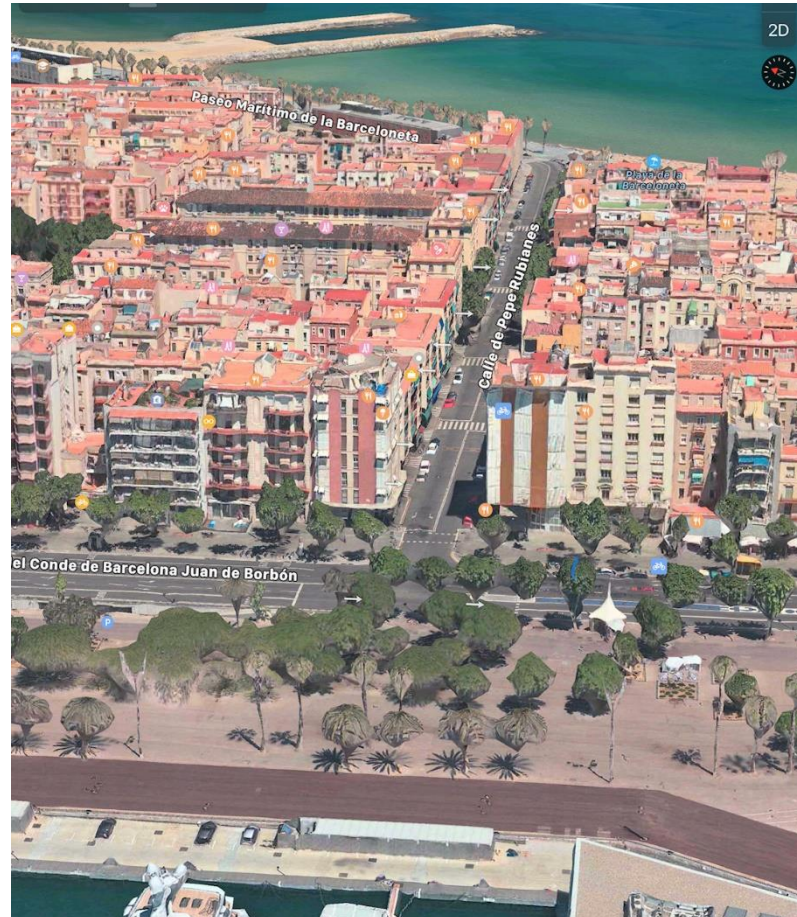
Edifici Passeig Joan de Borbó, 44-45

Situació





Edifici Passeig Joan de Borbó, 44-45



Situació



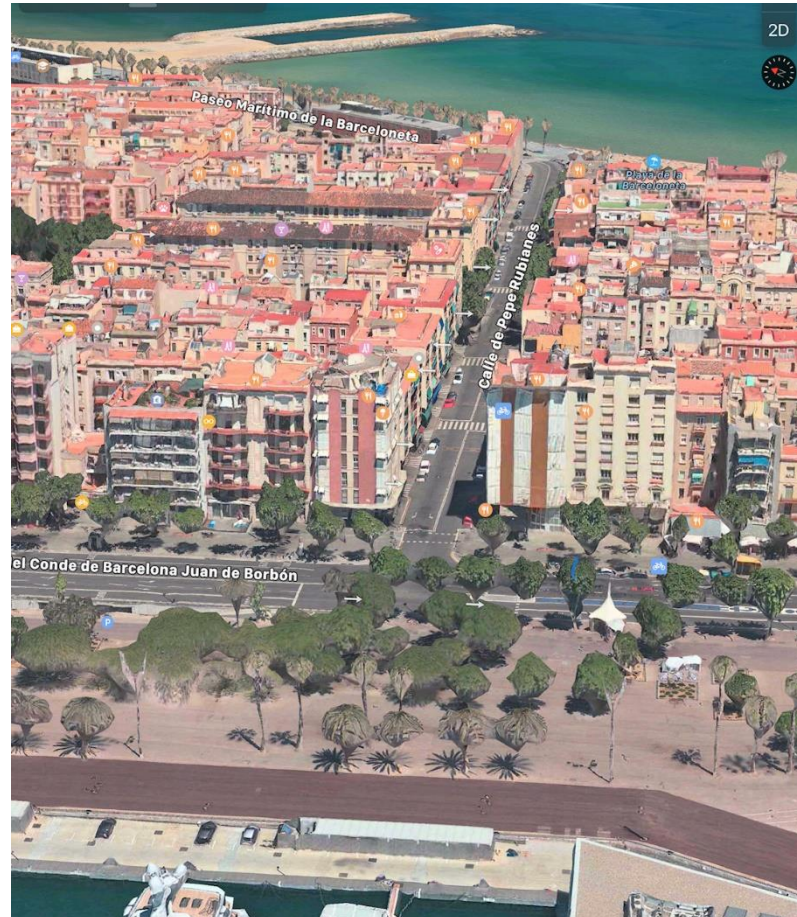
Edifici Passeig Joan de Borbó, 44-45



Situació



Edifici Passeig Joan de Borbó, 44-45



Situació



Edifici Passeig Joan de Borbó, 44-45



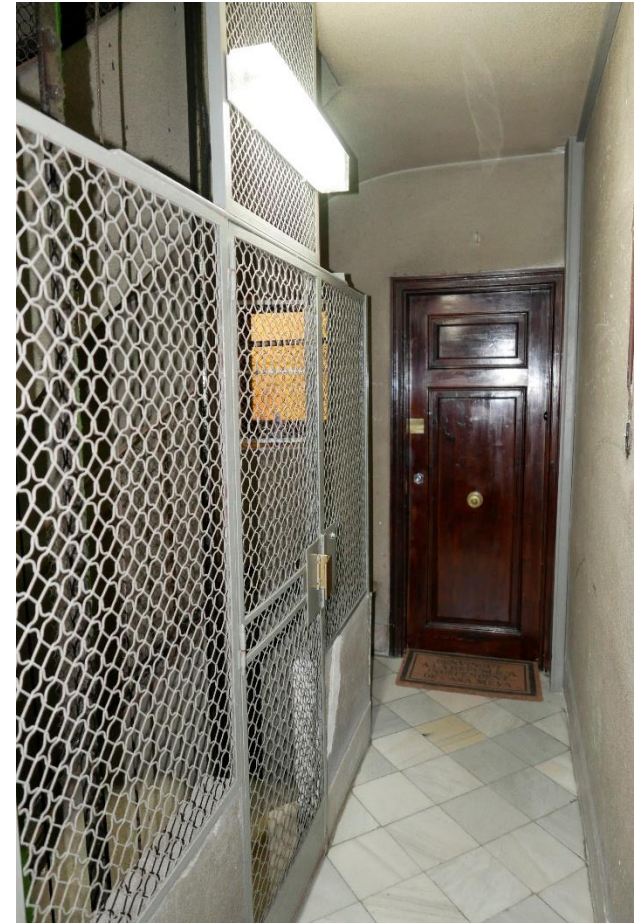


Edifici Passeig Joan de Borbó, 44-45



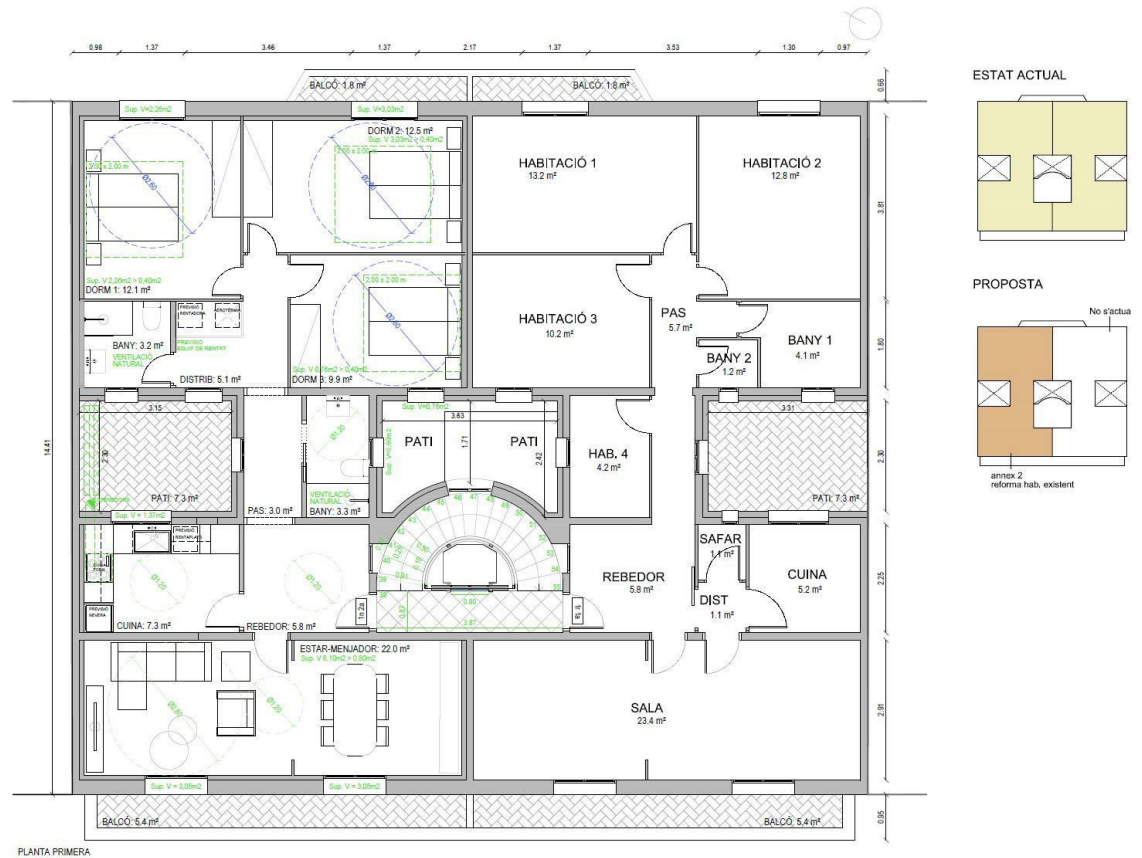


Edifici Passeig Joan de Borbó, 44-45





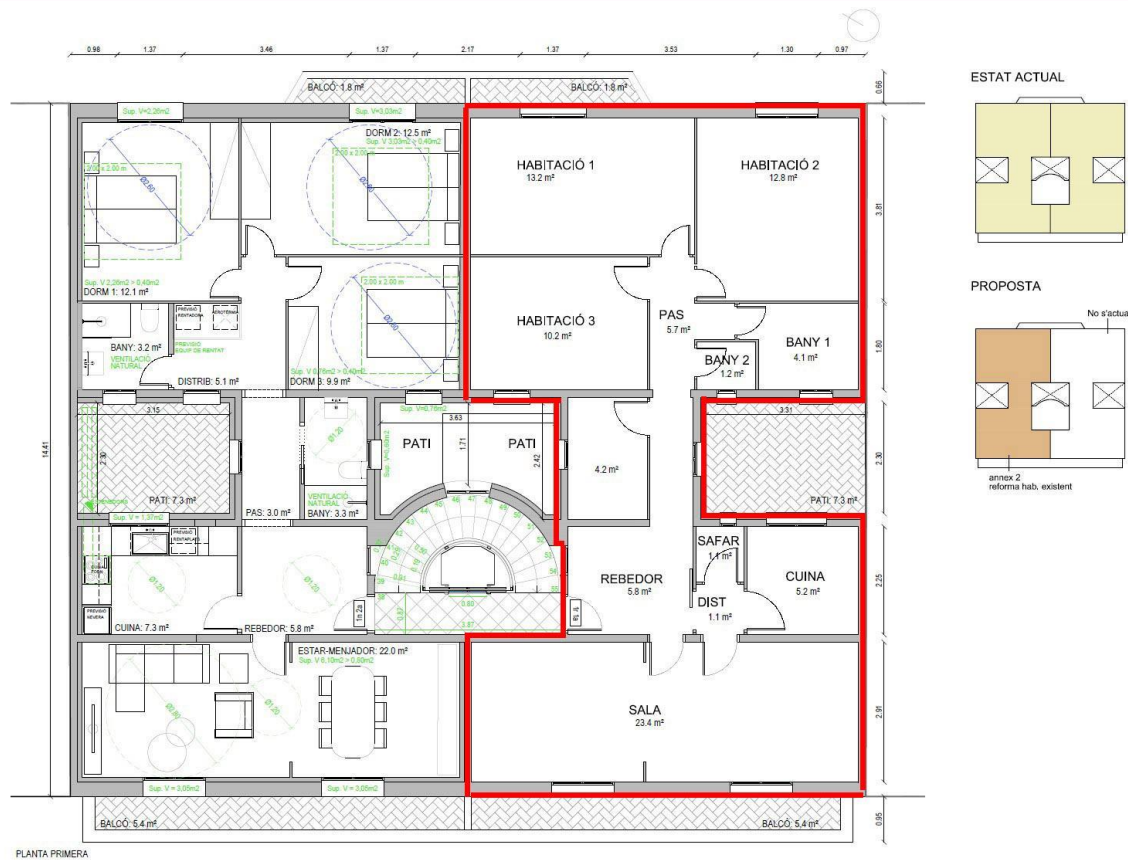
Edifici Passeig Joan de Borbó, 44-45



Pl. Primera



Edifici Passeig Joan de Borbó, 44-45

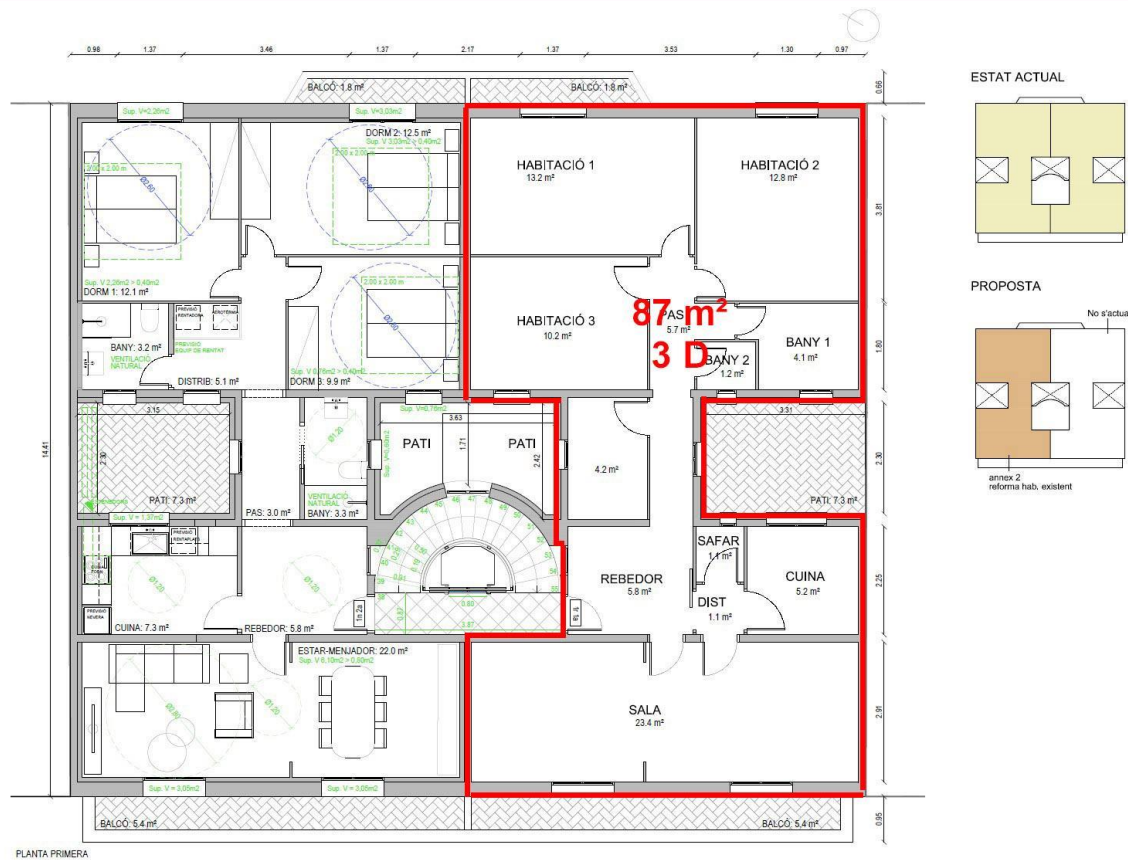


Pl. Primera

Pta. 1ª- No es modifica



Edifici Passeig Joan de Borbó, 44-45

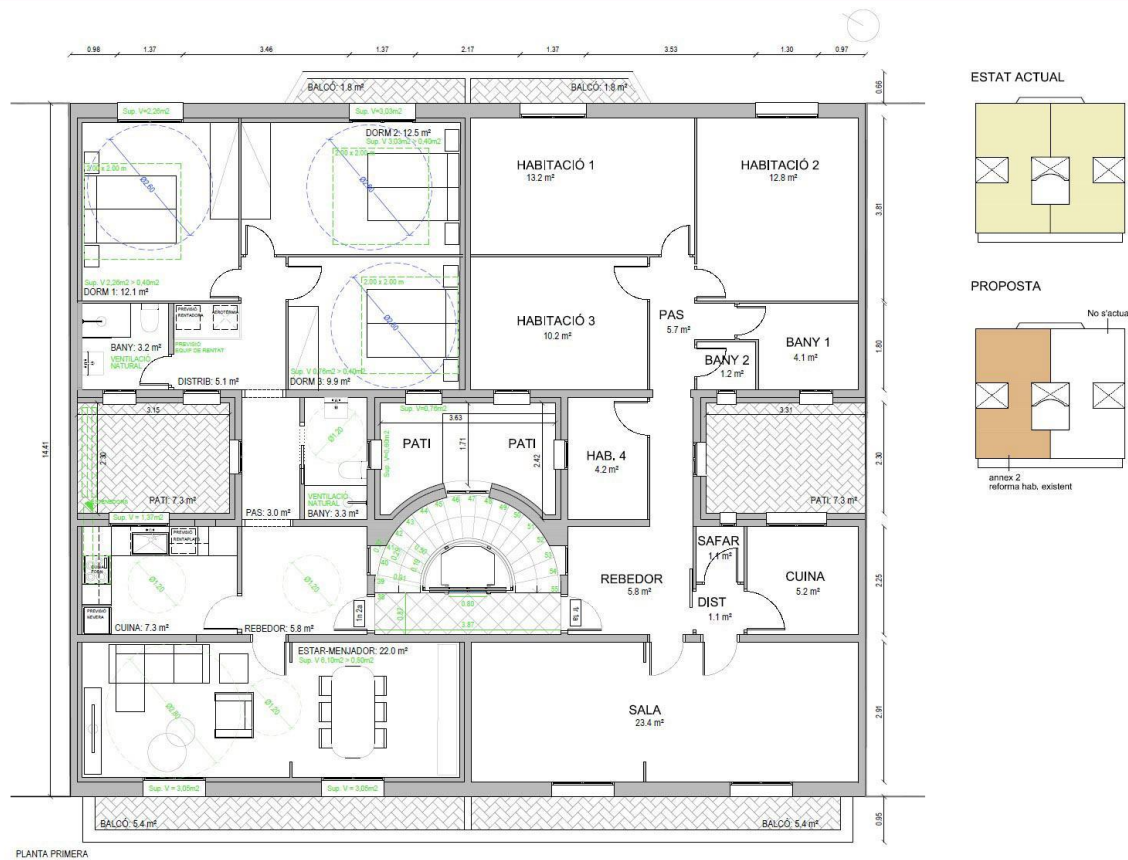


Pl. Primera

Pta. 1ª- No es modifica



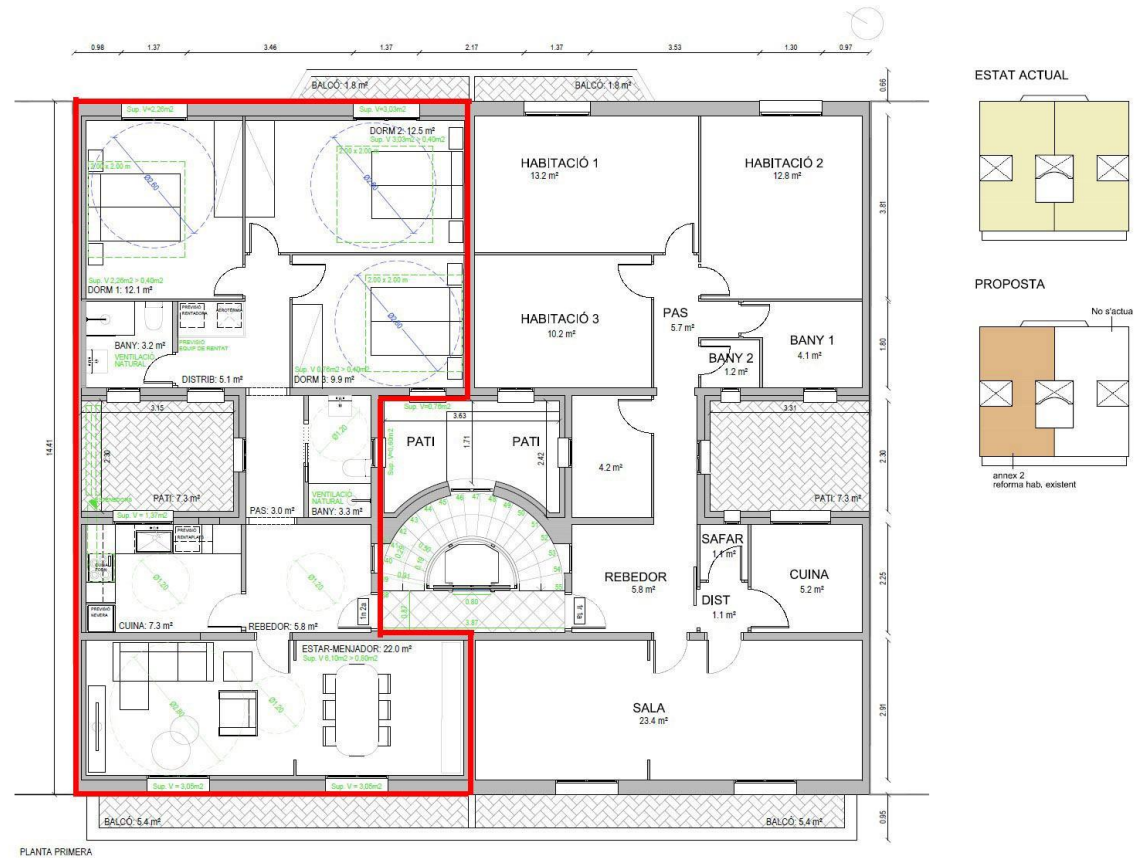
Edifici Passeig Joan de Borbó, 44-45



Pl. Primera



Edifici Passeig Joan de Borbó, 44-45

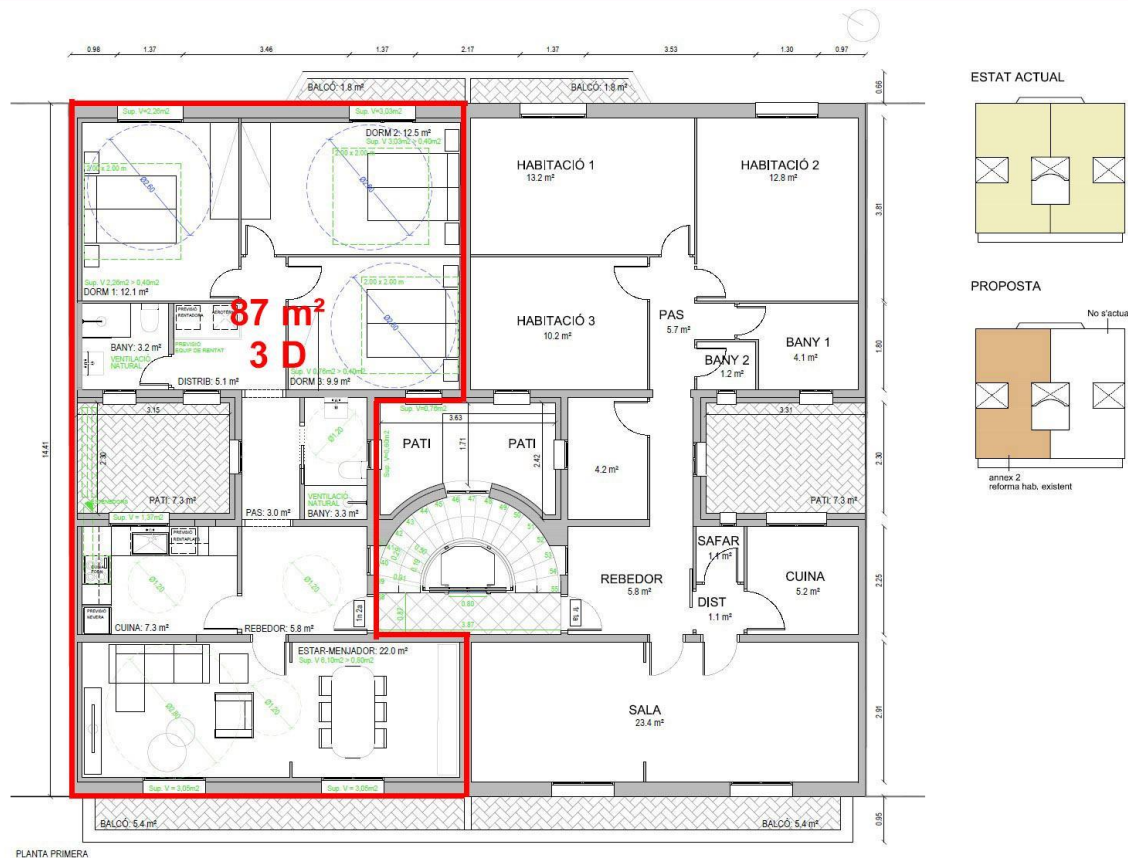


Pl. Primera

Pta. 2ª- Nova distribució



Edifici Passeig Joan de Borbó, 44-45

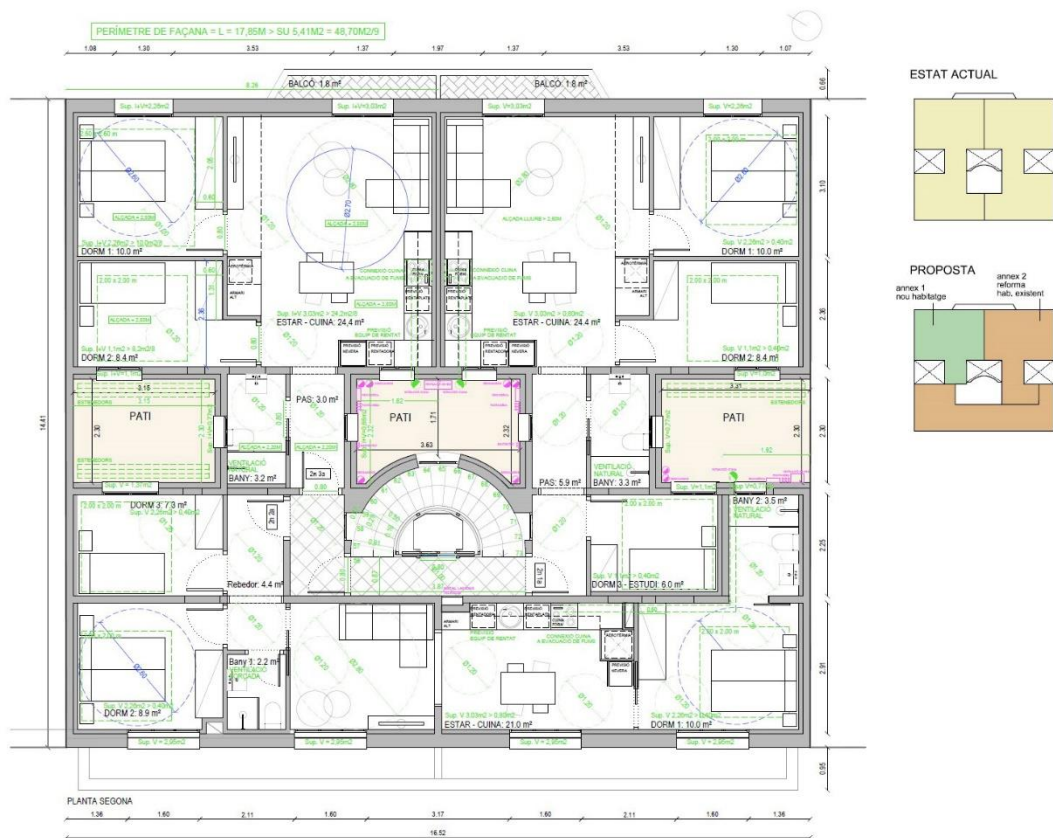


Pl. Primera

Pta. 2ª- Nova distribució



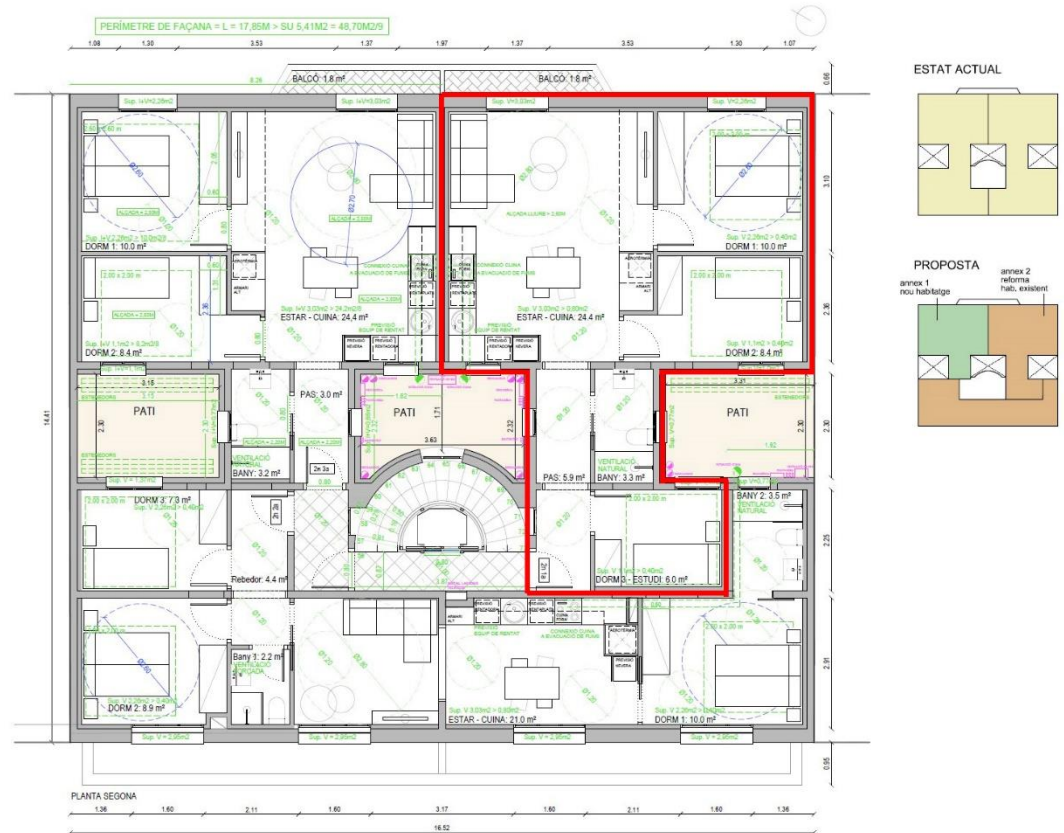
Edifici Passeig Joan de Borbó, 44-45



Pl. Tipus



Edifici Passeig Joan de Borbó, 44-45

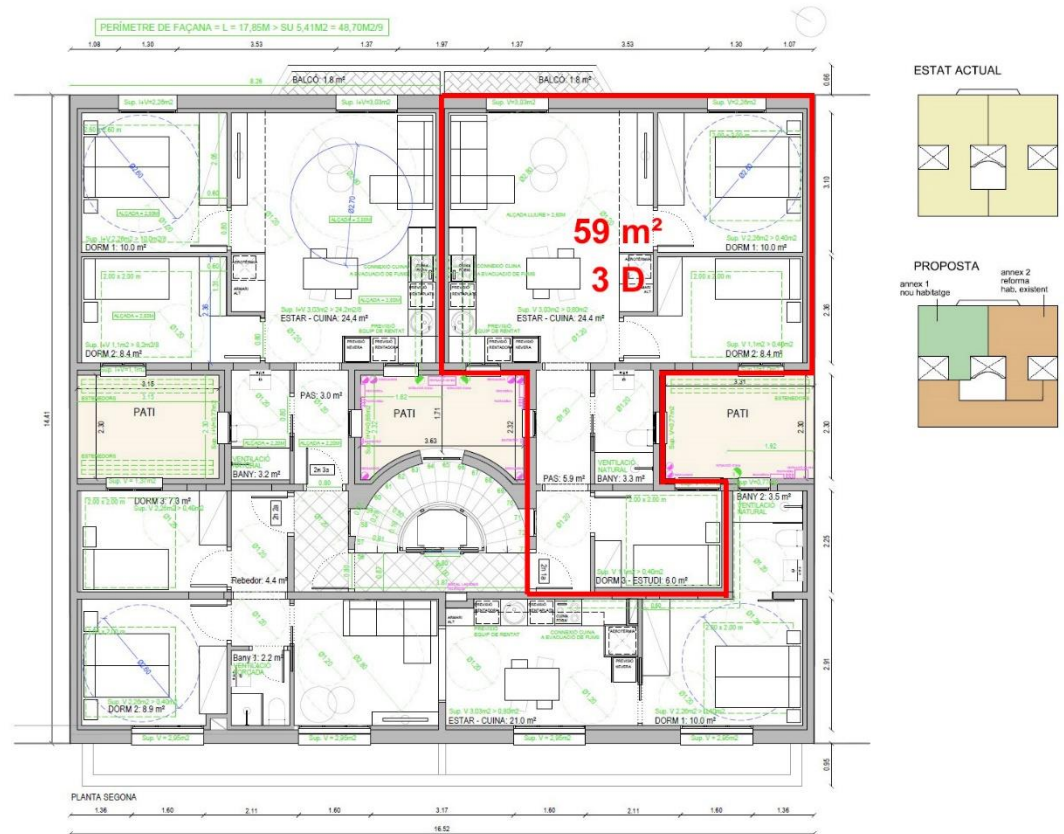


Pl. Tipus

Porta 1a



Edifici Passeig Joan de Borbó, 44-45



Pl. Tipus

Porta 1a



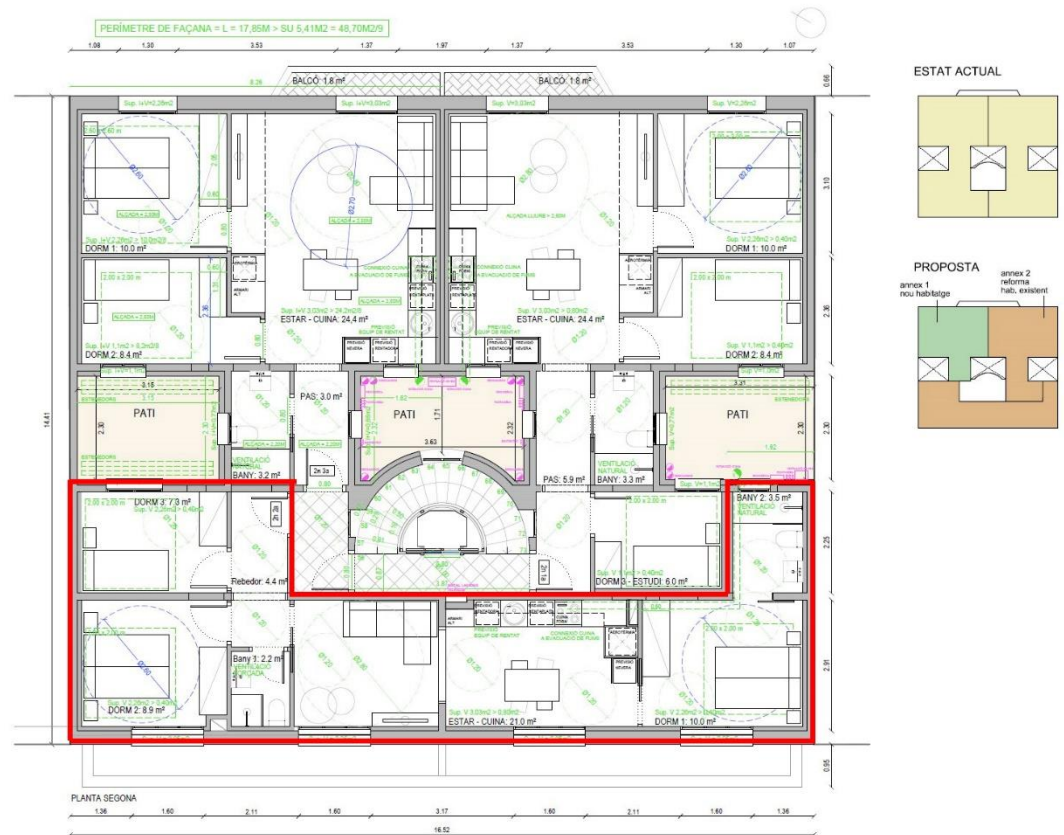
Edifici Passeig Joan de Borbó, 44-45



Pl. Tipus



Edifici Passeig Joan de Borbó, 44-45

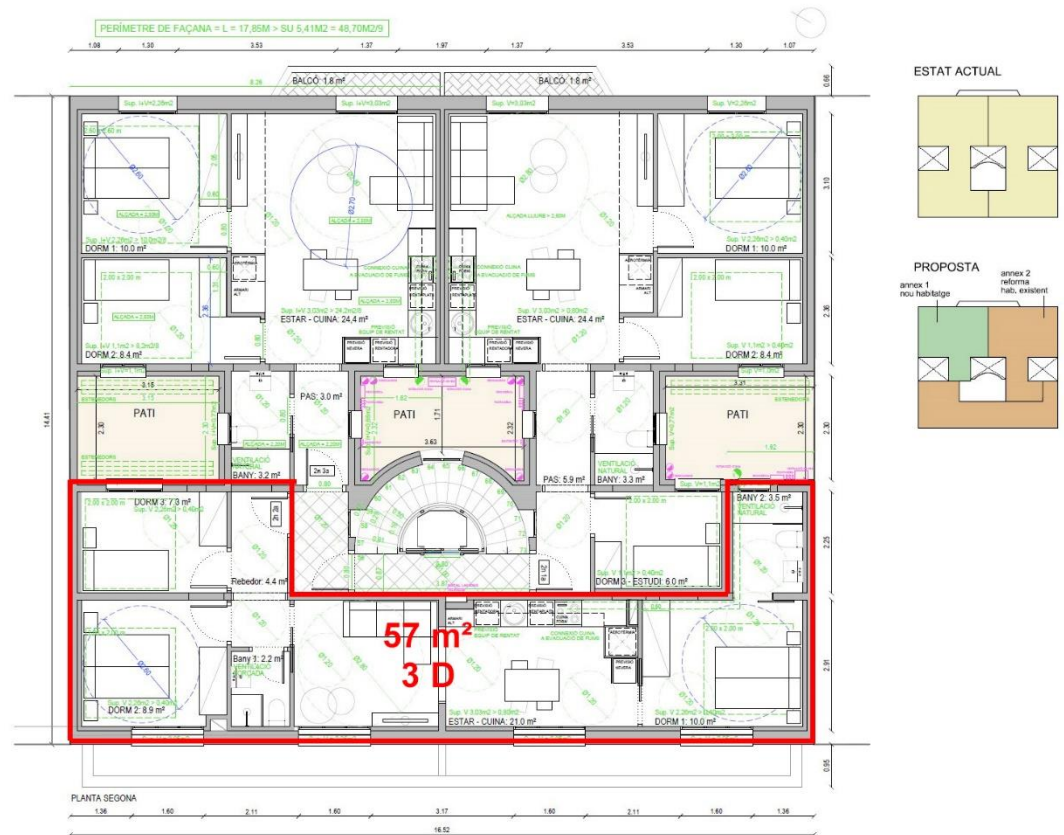


Pl. Tipus

Porta 2a



Edifici Passeig Joan de Borbó, 44-45

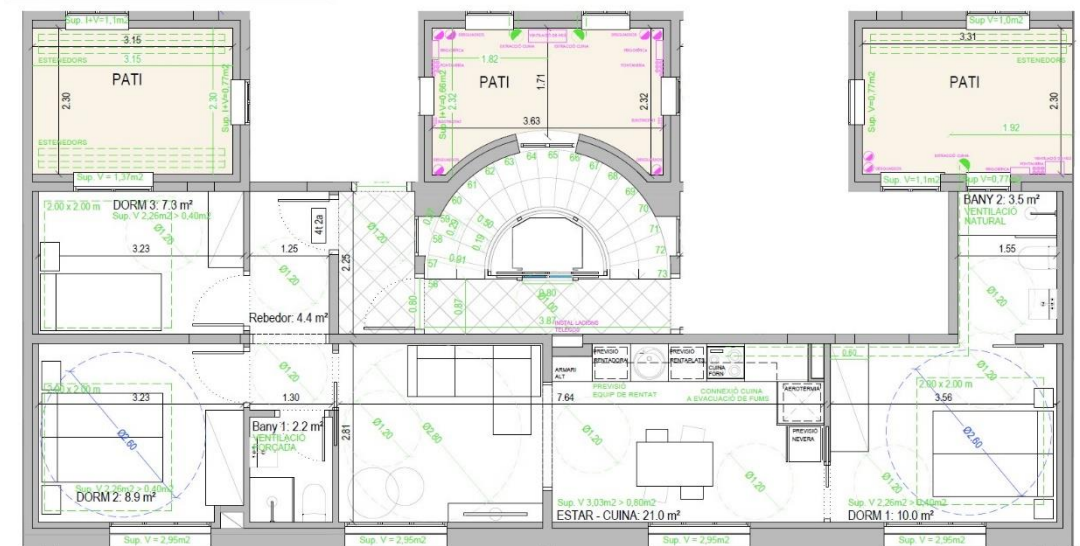


Pl. Tipus

Porta 2a



Edifici Passeig Joan de Borbó, 44-45

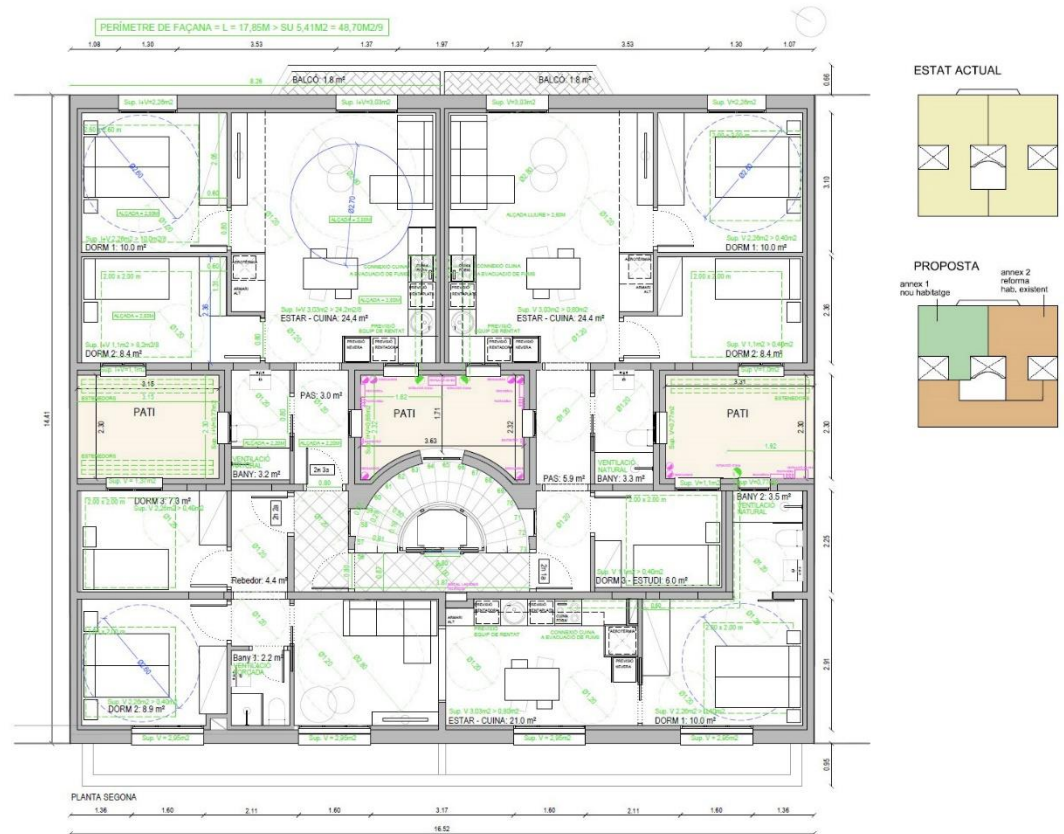


Pl. Tipus

Porta 2a



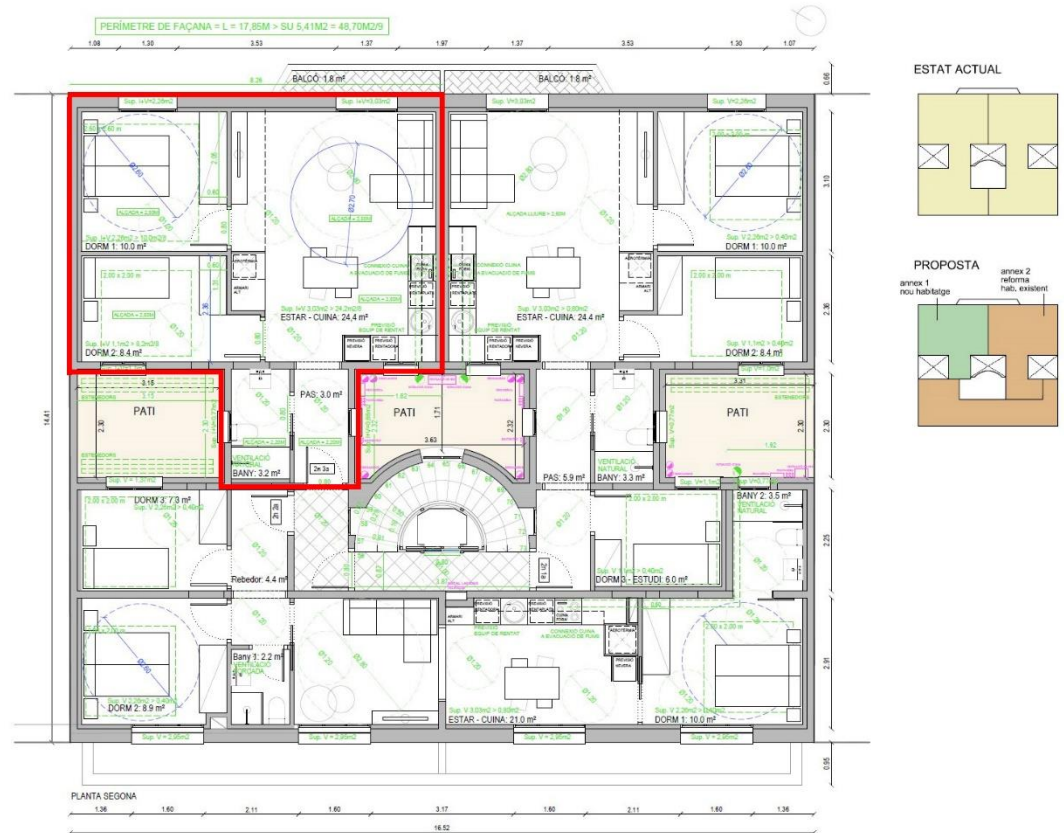
Edifici Passeig Joan de Borbó, 44-45



Pl. Tipus



Edifici Passeig Joan de Borbó, 44-45

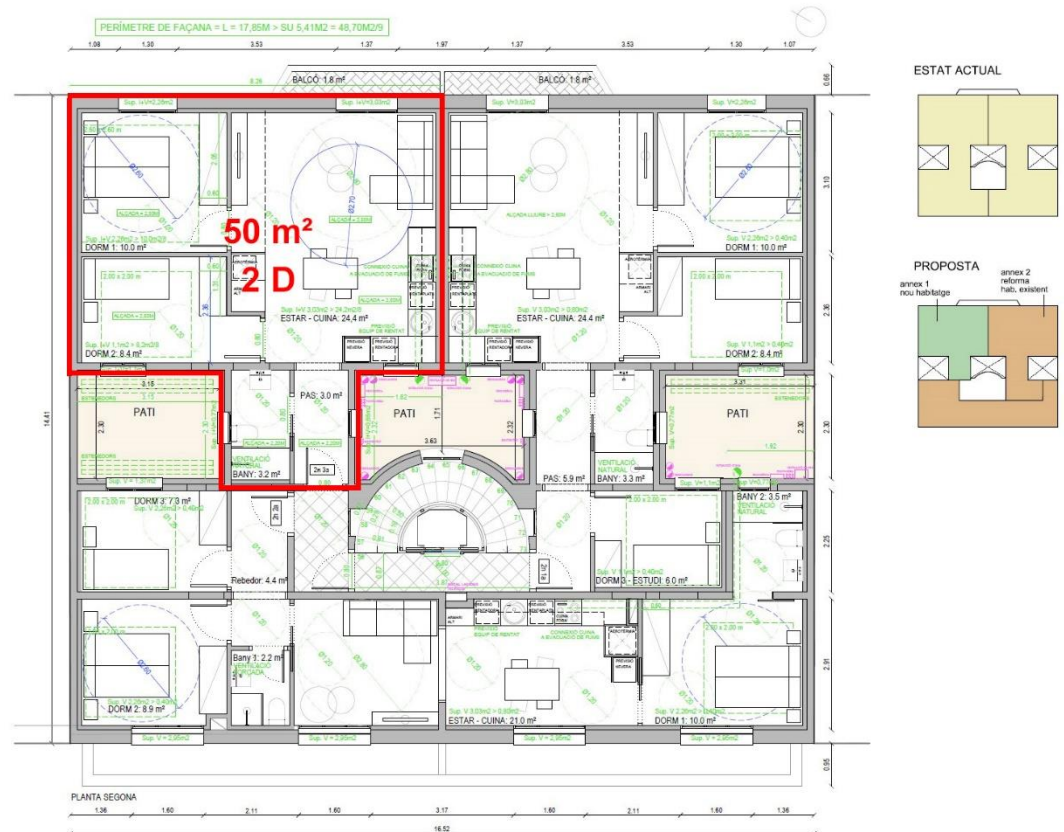


Pl. Tipus

Porta 3a



Edifici Passeig Joan de Borbó, 44-45

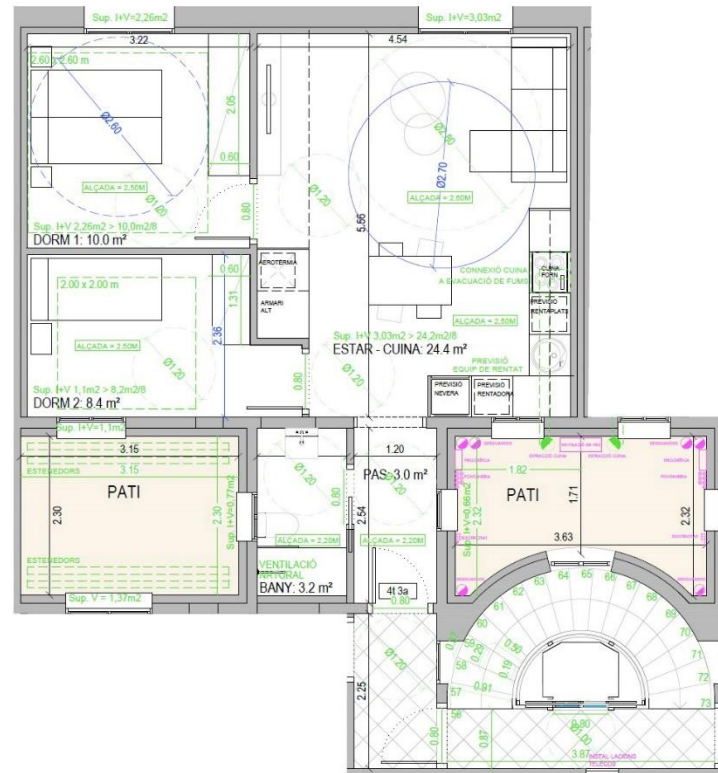


Pl. Tipus

Porta 3a



Edifici Passeig Joan de Borbó, 44-45

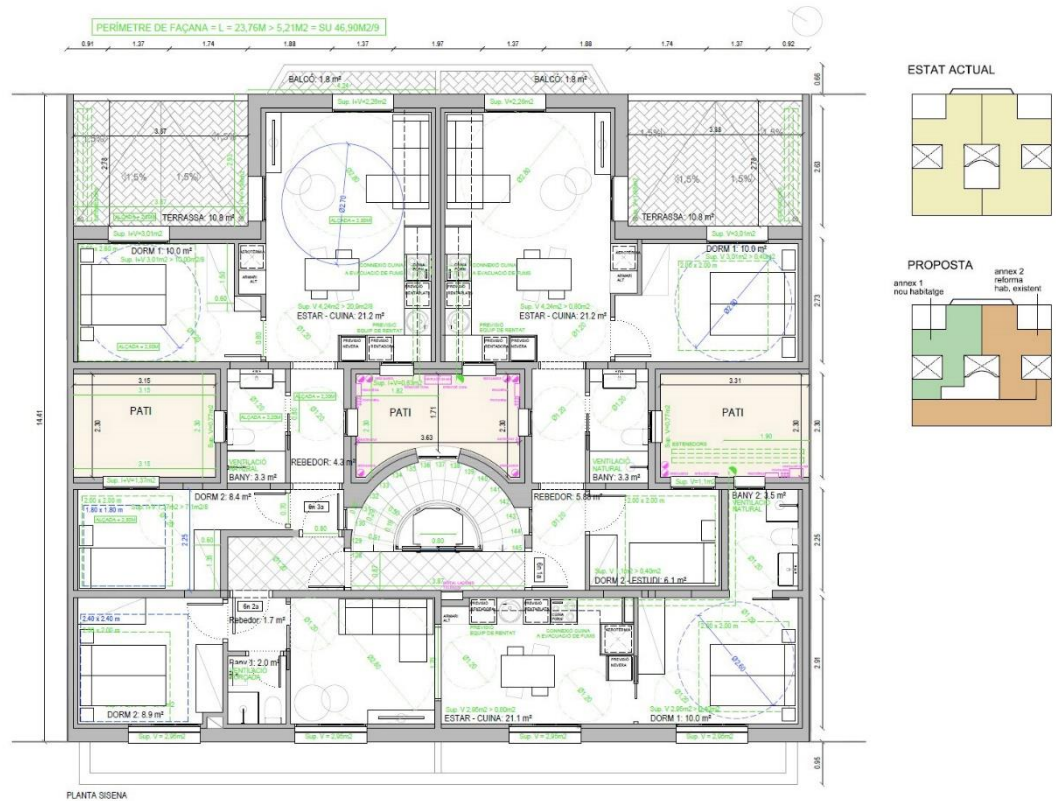


Pl. Tipus

Porta 3a



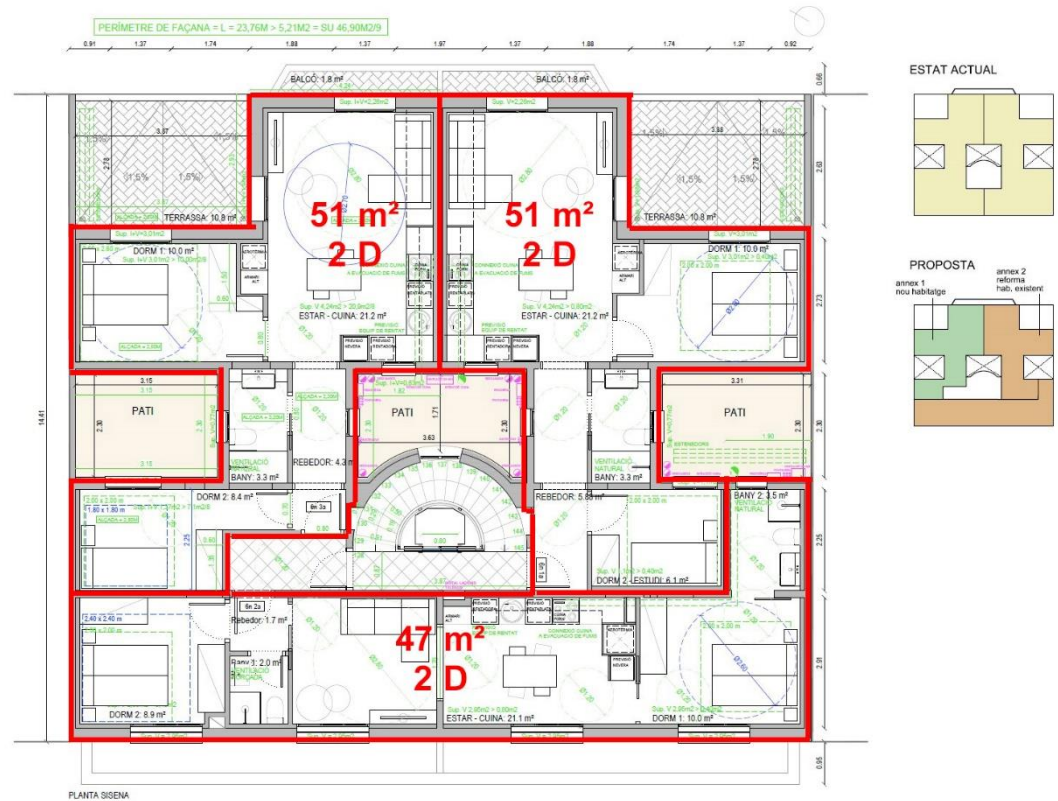
Edifici Passeig Joan de Borbó, 44-45



Pl. Sisena



Edifici Passeig Joan de Borbó, 44-45

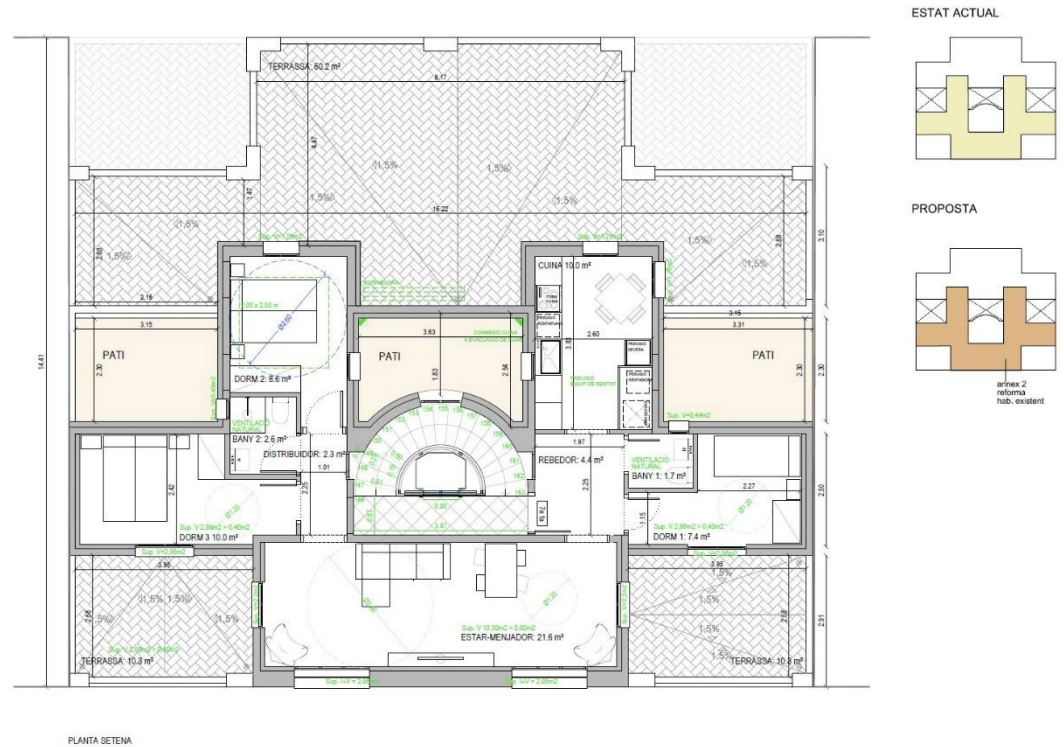


Pl. Sisena

Portes 1a - 2a - 3a



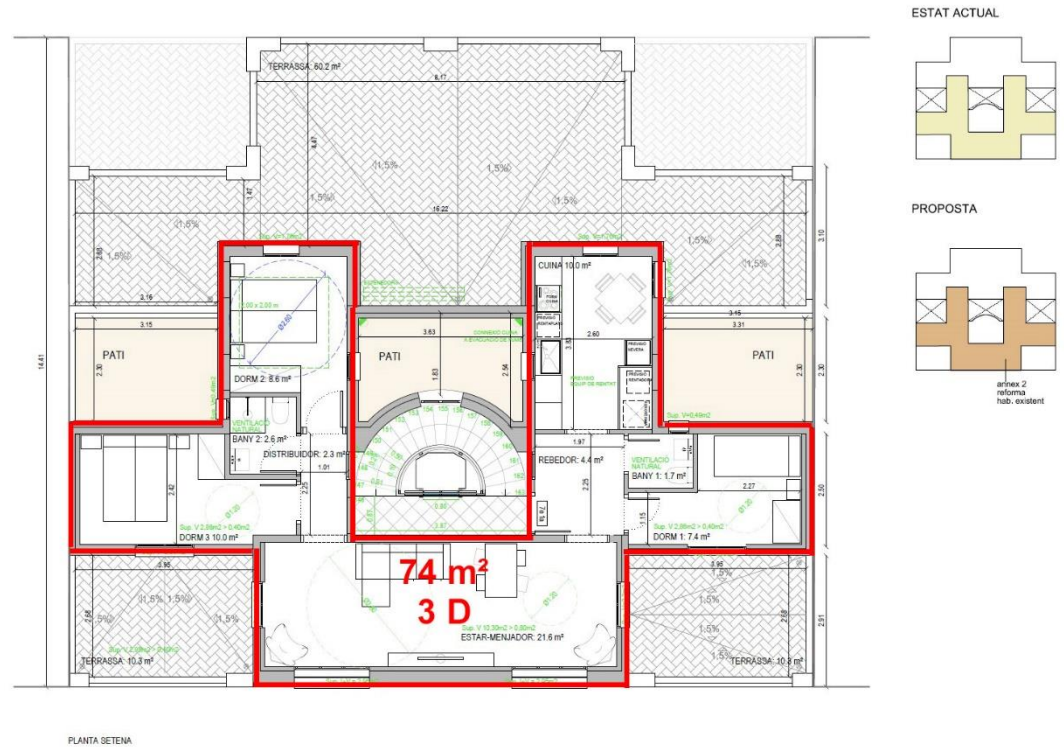
Edifici Passeig Joan de Borbó, 44-45



PI. Setena



Edifici Passeig Joan de Borbó, 44-45



PI. Setena



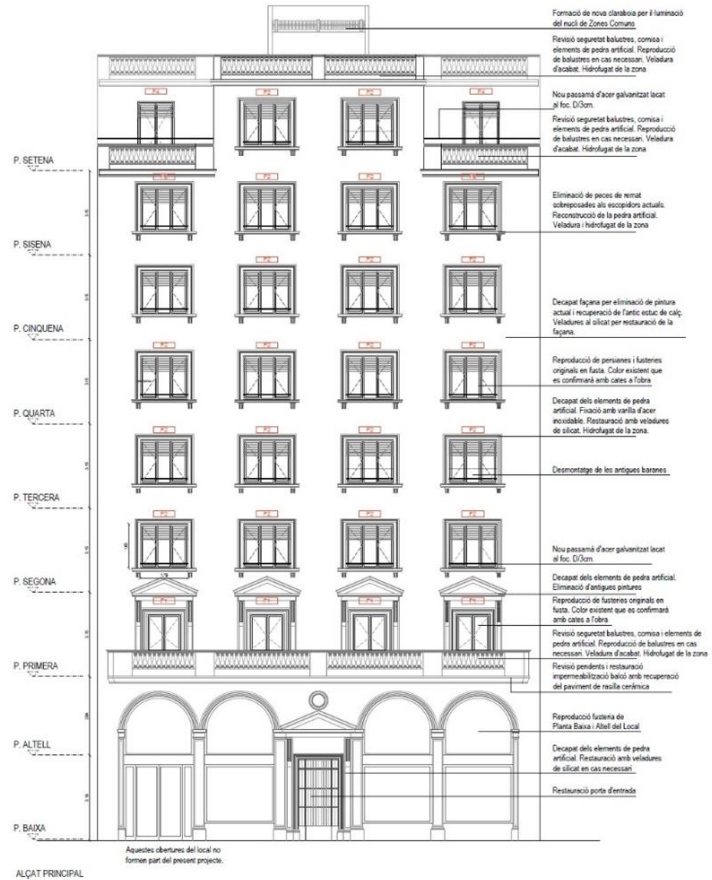
Edifici Passeig Joan de Borbó, 44-45



VISTA FACÇANA PRINCIPAL



| | | |
|---|------------------|--|
| PEDRA ARTIFICIAL Decapat per eliminació d'antigues pintures | COLOR: RAL 7.032 | |
| PARAMENT ESTUC DE CALÇ Decapat, reestucat en cas necessari i restaurat amb veladures al silicat | COLOR: F6.10.70 | |
| FUSTERIES FUSTA Reproducció fusteries fusta amb doble vidre mantinent la repartició en 3 mòduls | COLOR: S0.05.65 | |
| PERSIANA ENROLLABLE Reproducció persiana en alumini lacat | COLOR: RAL 8.014 | |
| PORTA ENTRADA Decapat, imprimació i dues capes de pintura a l'esmail | COLOR: RAL 8.011 | |



| | |
|---|-------------------|
| | |
| Projecte bàsic per a rehabilitació de l'edifici del carrer Joan de Borbó, 44, de Barcelona. | |
| Adreça: Carrer Joan de Borbó, 44 Carrer del Mar, 88 Barcelona. | |
| Pl. Projectes Alcalde Principal | |
| Folia: 1 / 125 | M. A.12 |
| Data: OCTUBRE 2020 | M. revisió: 06/18 |
| Títol: UTE BARCELONETA | |
| E. Comissió: | |
| E. Síndic: | |



Edifici Passeig Joan de Borbó, 44-45



PEDRA ARTIFICIAL
Decapat per eliminació d'antigues pintures

COLOR: RAL 7.032

PARAMENT ESTUC DE CALÇ
Decapat, reestucat en cas necessari i restauració amb veladures al silicat

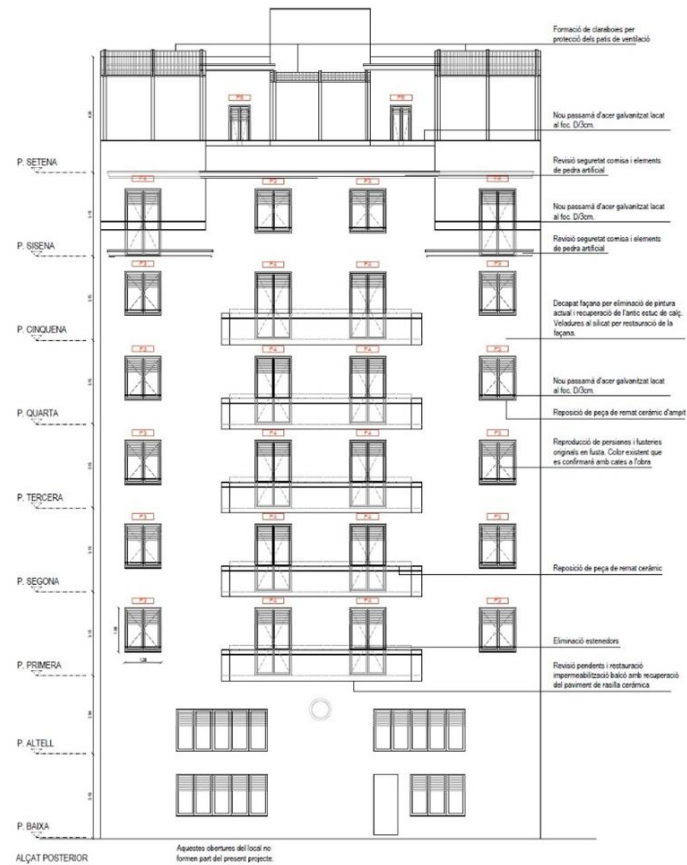
COLOR: F6.10.70

FUSTERIES FLUSTA
Reproducció fusteries flusta amb doble vidre mantenint la repartició en 3 mòduls

COLOR: S0.05.65

PERSIANA ENROTTLLABLE
Reproducció persiana en alumini lacat

COLOR: RAL 8.014



| | |
|---|----------------------|
| | |
| Pla de treball Projecte bàsic per a la rehabilitació de façanes del carrer Joan de Borbó, 44, de Barcelona. | |
| Ubicació Carrer Joan de Borbó, 44 Carrer del Mar, 68 Barcelona. | |
| Títol Proposta Ajust preliminar | |
| Scale 1 / 125 | Scale A.10 |
| Date OCTUBRE 2020 | Date 06/18 |
| Author URBANUM, s.l. | |
| Contact | |
| Sheet | |



Canvia't d'Habitatge

habitatges amb protecció oficial a persones grans o amb problemes de mobilitat

Aprovació: 14 de gener de 2015

LLISTES: 30 potencials adjudicatariis i 13 complementariis.

PROCES:

1. **Es va citar a totes** les persones que estaven a la llista de potencials adjudicatariis i a la llista complementària. **Van restar 2 habitatges per adjudicar.**
2. Al **febrer de 2018** es va recuperar la titularitat d'un altre habitatge. **RESULTAT: 3 habitatges vacants**, a l'espera de propostes d'adjudicació.
3. Entre finals dels 2018 i **principis de 2019**, entre districte de Ciutat Vella, Gerència IMHAB i Gerència Consorci, es va acordar **destinar els 3 habitatges vacants** del programa Canviat d'habitatge al Consorci, a fi que fossin adjudicats **a persones que consten inscrites al Registre.**
4. **A data d'avui** aquests 3 habitatges **estan adjudicats.**



04

TORN OBERT DE PARAULES

B

C

N



Ajuntament
de Barcelona