

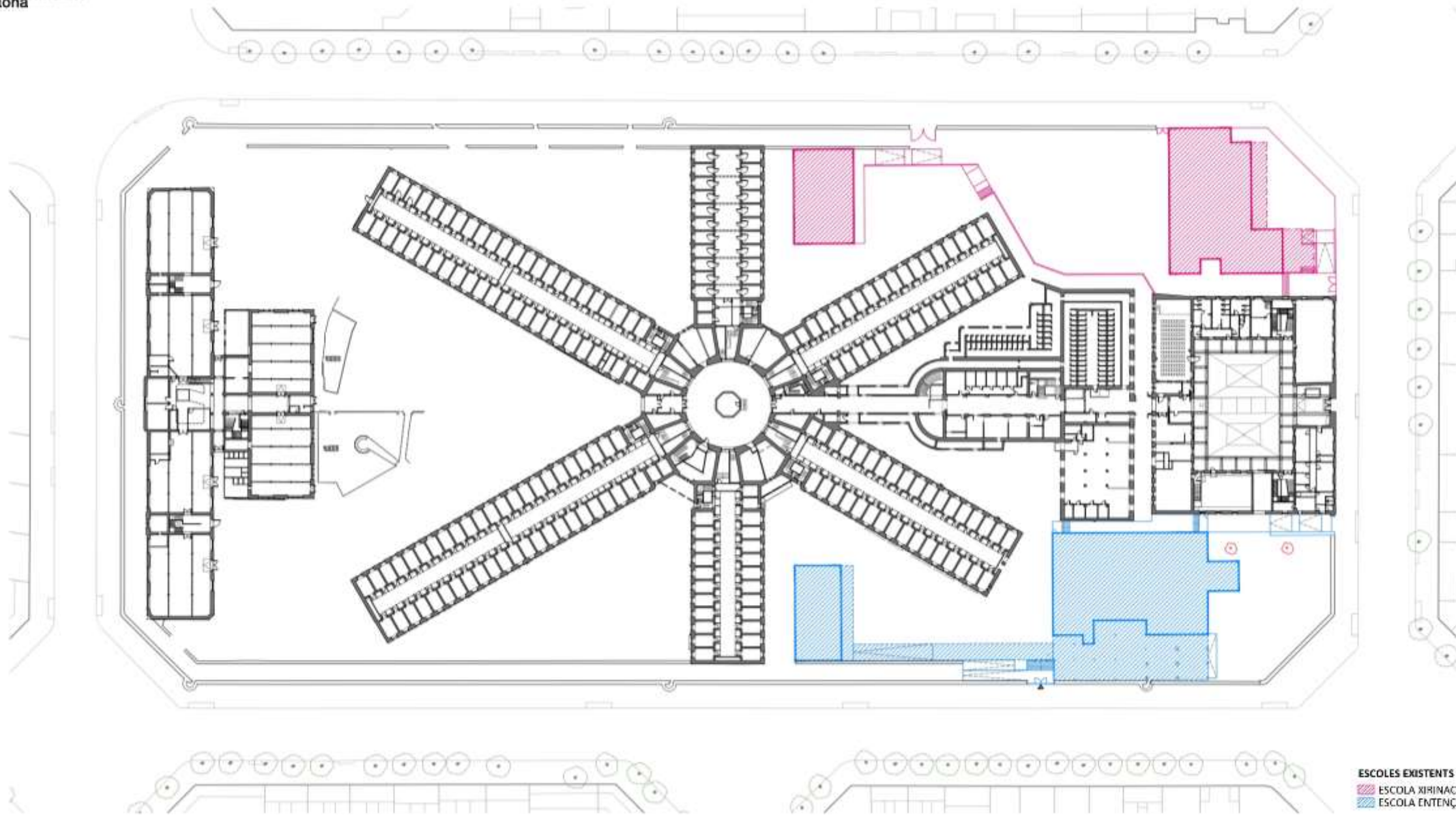


LA TRANSFORMACIÓ DE LA PRESÓ MODEL
Sessió amb Grup Impulsor. 12 de juliol de 2021



ORDRE DEL DÍA

1. Presentació
2. Obres previstes en el mentrestant
3. Activitats en el mentrestant: properes activitats (fins a la tardor) i rodatge
4. Presentació programa funcional espai de joves.
5. Presentació Projecte d'Ordenació de La Model.
6. Calendari i properes passes
7. Precs i preguntes



ESTAT ACTUAL

ACTIVITATS A LA MODEL

Dinamització encarregada a Foment de Ciutat des de l'obertura de la Model el gener de 2018

Activitats:

Visites lliures (aturades per la covid19) i visites guiades (ciutadania i escoles) – prioritat 1

Activitats relacionades amb la memòria i als drets, a la transformació del propi espai de La Model o bé a la vida comunitària del barri de l'Esquerra de l'Eixample – prioritat 2

Rodatges – prioritat 3



Visites guiades per a públic general

Descobreix un dels edificis més imponents de la Barcelona del 1900 i coneix els detalls de la seva controvertida història per mitjà d'una visita guiada que recorre els llocs més destacats del conjunt.

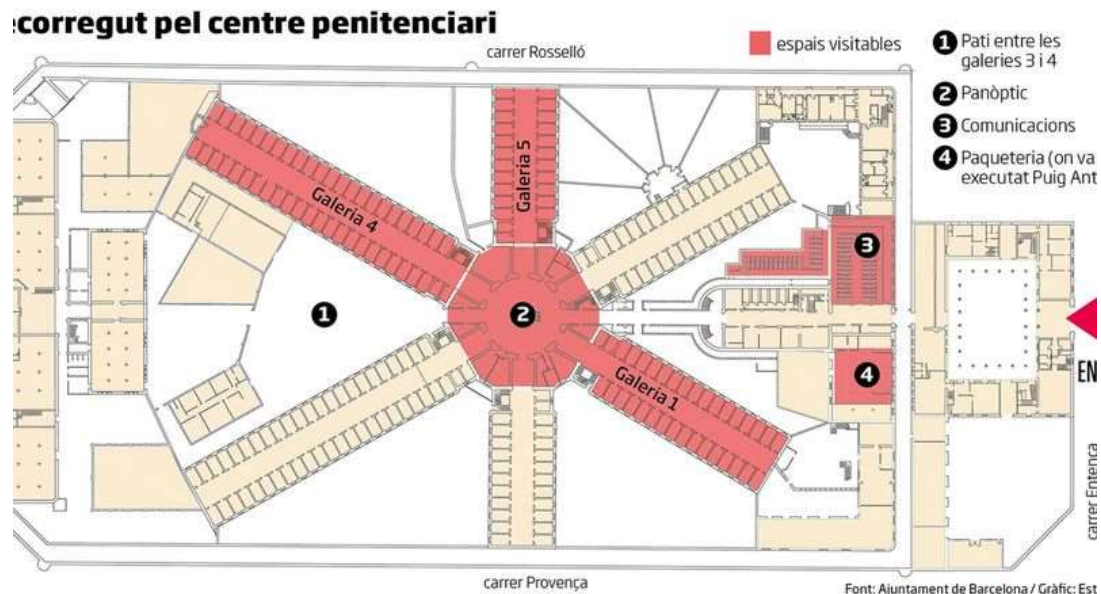
[RESERVA PLAÇA](#)

Visites guiades per a centres escolars

La Model ofereix visites per a centres educatius, amb activitats pensades específicament per a escolars del Cicle Superior d'Educació Primària, ESO i Batxillerat. **Visites reservades només per a escoles i instituts.**

[RESERVA PLAÇA](#)

ACTIVITATS A LA MODEL



Espais en llicència per fer activitat: **pati d'entrada, galeria 4, galeria 5, pati poliesportiu, sala d'actes i sala d'exposicions.**

Totes les propostes, per tal de ser validades, han de complir amb els següents criteris:

Activitats de caràcter gratuït

Obertes a la ciutadania

Sense ànim de lucre

Promogudes per agents sense ànim de lucre

De temàtica vinculada a la memòria i als drets, a la transformació del propi espai de La Model o bé a la vida comunitària del barri de l'Esquerra de l'Eixample

De caràcter socio-polític, cultural o comunitari

ACTIVITATS A LA MODEL

Des de l'acte inaugural, el gener de 2018, fins a desembre de 2020 la xifra de persones visitants a la Model ascendeix a 149.282 i s'hi han organitzat 474 activitats.

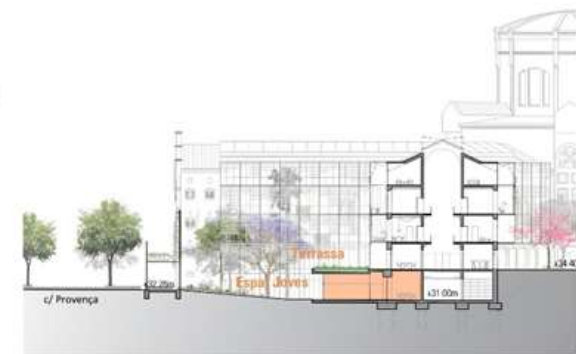
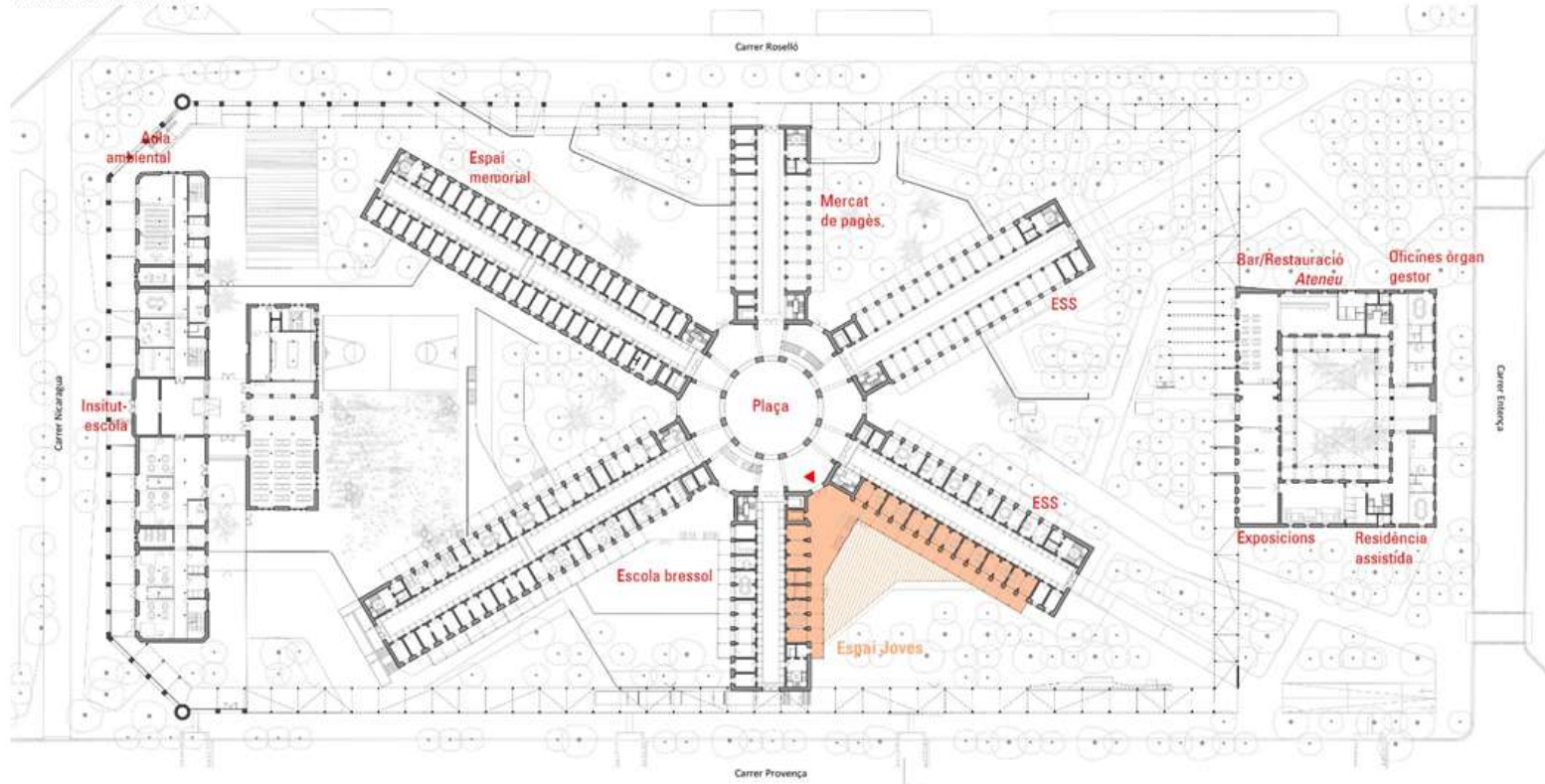
	2020	2019	2018
Actes i exposicions	68	91	61
Jornades de visites lliures i guiades	42	102	110
Visitants totals	12.153	52.294	84.835



ACTIVITATS A LA MODEL

PREVISTES PER ALS PROPERS MESOS

- Rodatge Model77: juliol, agost i setembre 2021
- Activitats periòdiques:
 - Coral Escola Entença: dimarts de 19.15 a 21.30h. Sala d'actes
 - Ballets de Catalunya: dimecres 20 a 22.30h i divendres 21.15 a 22.30h. Pati Entença
 - Colla Castellera Esquerra de l' Eixample "Esquerdats": dimecres 19 a 20h i divendres 19 a 21h. Pati Entença
 - Grup Ioga Escola Entença: dimecres 19.30 a 20.30h. Sala d'actes
- Setembre 2021: BAM, en el marc de les festes de la Mercè
- Octubre 2021 : Open House
- Octubre 2021: Art i Presó. Departament de Justícia
- Maig 2022: Actuacions + exposició del Teatre Liceu



PROGRAMA FUNCIONAL EQUIPAMENT PER A JOVES

ESPAI JOVE MUNICIPAL

- Espai recepció	30m ²
- Espai d'adolescents	100m ²
- Àrea de treball intern	30m ²
- 2 Magatzems (1 x 15m ²)	30m ²

ESPAI ENTITATS DE JOVES RESIDENTS

- Espai d'accés	15m ²
- 3 Magatzems de cau (1 x 20m ²)	60m ²
- 3 Espai polivalent entitat (1 x 50m ²)	150m ²
- Sala reunions	25m ²

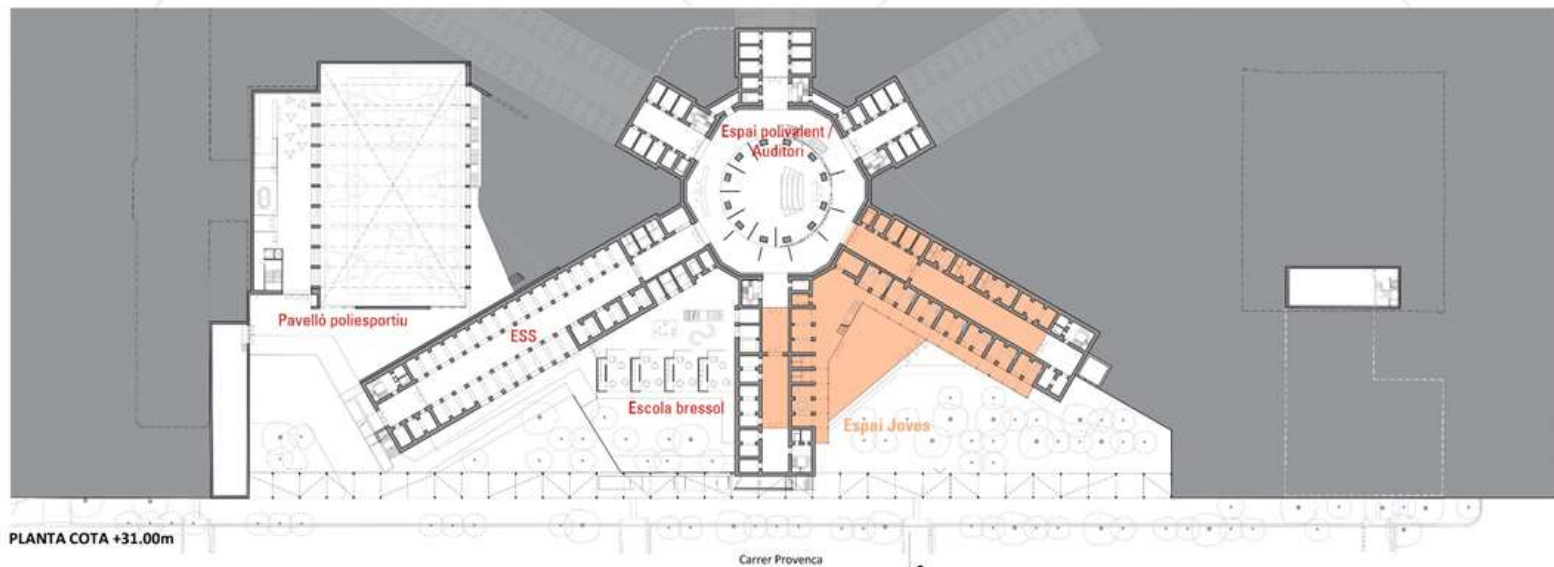
ESPais COMPARTITS

- Espai de trobada	120m ²
- 3 Sales de reunions (1 x 25m ²)	75 m ²
- 2 Tallers mitjans (1 x 35m ²)	70 m ²
- 1 Taller gran	50 m ²
- 1 Buc d'assaig gran	40m ²
- 1 Bus d'assaig per grups musicals	15m ²
- Sala d'actes polivalent + vestidors	300m ²

ESPais PER ENTITATS DE CULTURA POPULAR

- Espais per Ballets de Catalunya	300m ²
- Espais de trobada Geganters	
- Espais de trobada Castellers	

Rocòdrom a l'exterior



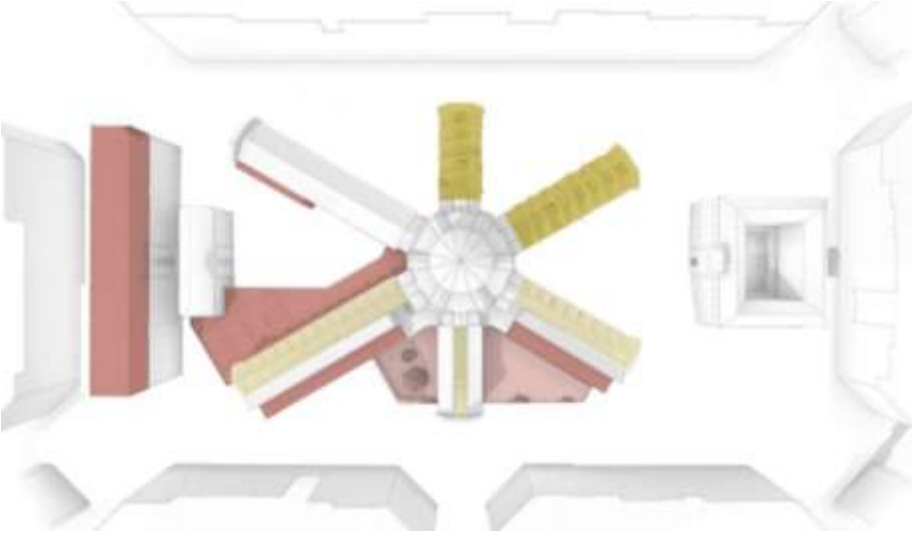


PROJECTE D'ORDENACIÓ DE LA MODEL 2021. Fase I
D'ACORD AMB EL PLA DIRECTOR DE 2019, ELS OBJECTIUS SON:

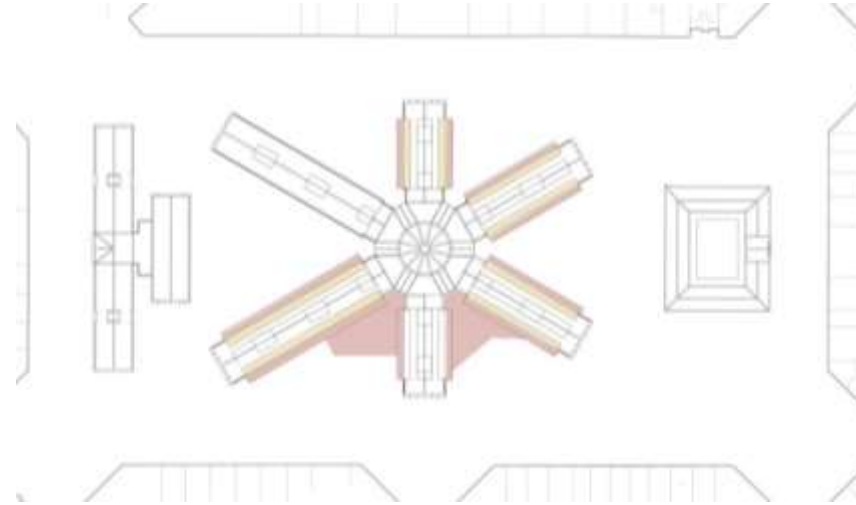
- A. DOTAR LA MODEL AMB EQUIPAMENTS I HABITATGE SOCIAL DE QUALITAT**
- B. GENERAR UN NOU ESPAI VERD QUE REDEFINEIXI LA RELACIÓ AMB LA CIUTAT**
- C. PRESERVAR EL PATRIMONI I LA MEMORIA**
- D. PROMOURE LA MAJOR SOSTENIBILITAT AMBIENTAL**

PROJECTE D'ORDENACIÓ DE LA MODEL. FORGAS ARQUITECTES/ESPAI LUR
PRINCIPALS EVOLUCIONS DEL PROJECTE

PLA DIRECTOR 2019



PROJECTE D'ORDENACIÓ 2021



Evolució:

- + Preservació patrimonial i memòria
- + Estalvi de recursos en l'execució de les obres



Estrategia:

Maximitzar l'aprofitament de les construccions existents

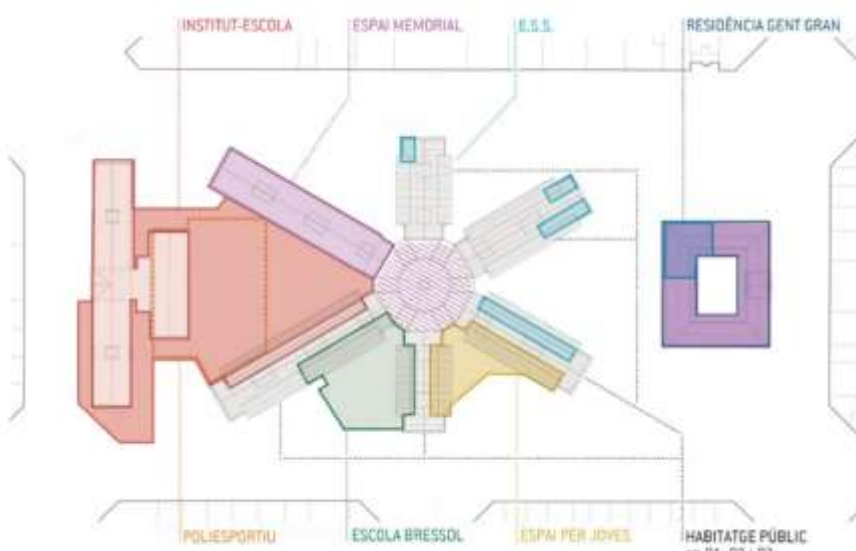
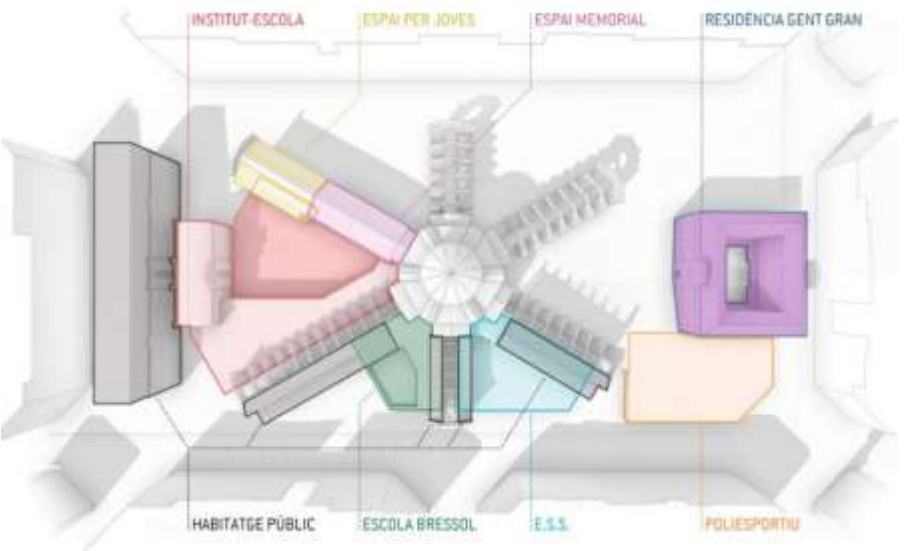
- Enderrocs en totes les plantes
- Enderrocs en planta coberta
- Cossos de nova construcció/més d'una planta
- Cossos de nova construcció/planta baixa



Acció:

Ajustos en la disposició del programa d'acord amb la tipologia de cada edifici

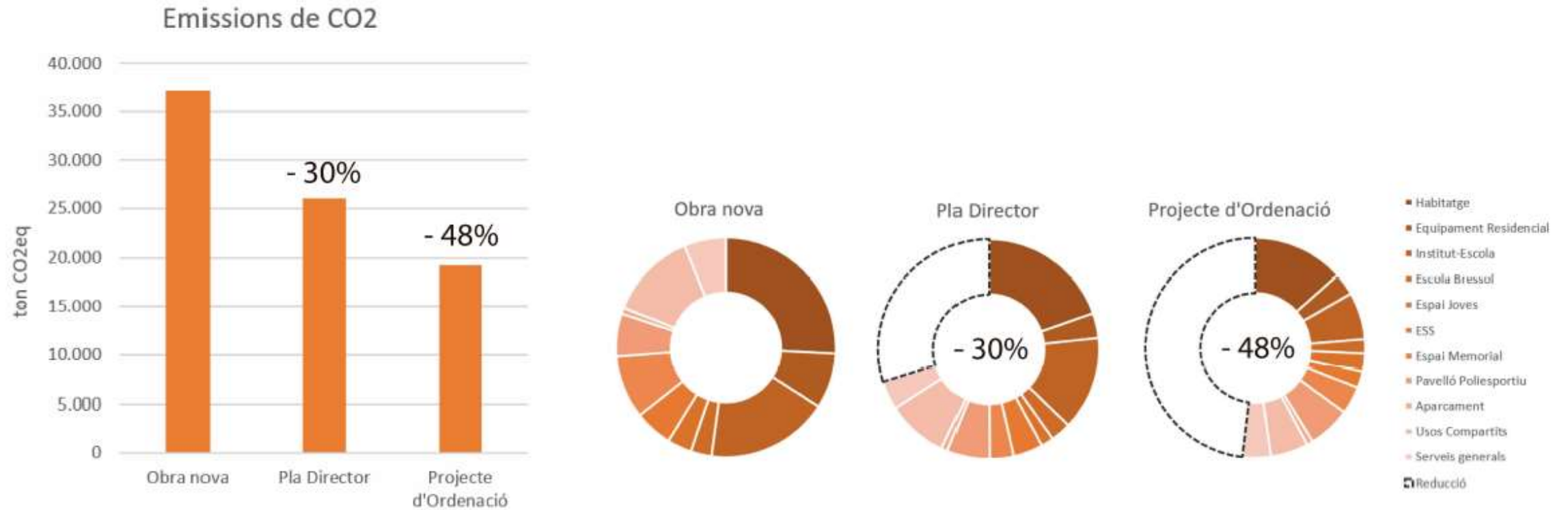
- INSTITUT ESCOLA
- ESPAI JOVE
- ESPAI MEMORIAL
- RESIDENCIA GENT GRAN
- HABITATGE
- ESCOLA BRESSOL
- ECONOMIA SOCIAL I SOLIDARIA
- PAVELLO ESPORTIU PAV 3

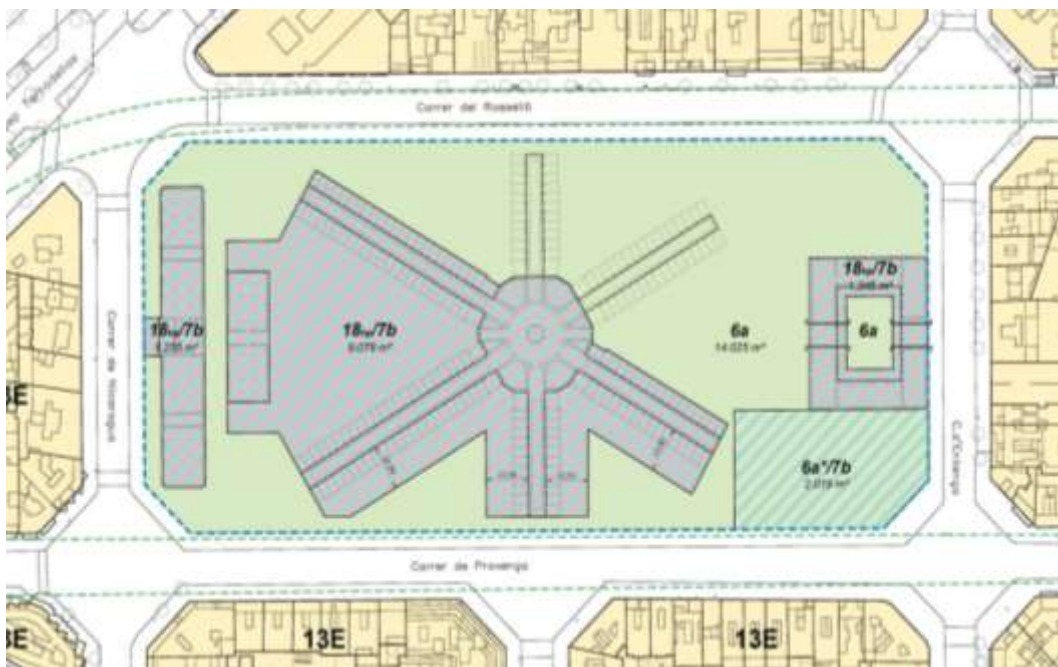




ES PROPOSA:

- 1. Rehabilitar i preservar la volumetria dels edificis d'Administració, Tallers i Panòptic, posant en valor les 3 principals construccions de LA MODEL**
- 2. Minimitzar l'enderroc i l'obra nova per reduir l'impacte i el cost ambiental.**
- 3. Un Parc que genera una nova percepció del lloc mantenint les traces de l'antiga tanca perimetral, relliga els elements patrimonials i de la Memòria**
- 4. Bategar! L'edifici Tallers i el Panòptic, s'amplien mitjançant cossos lleugers que evocuen les "galeries" de l'Eixample, establint una nova imatge i noves relacions entre l'interior i l'exterior.**

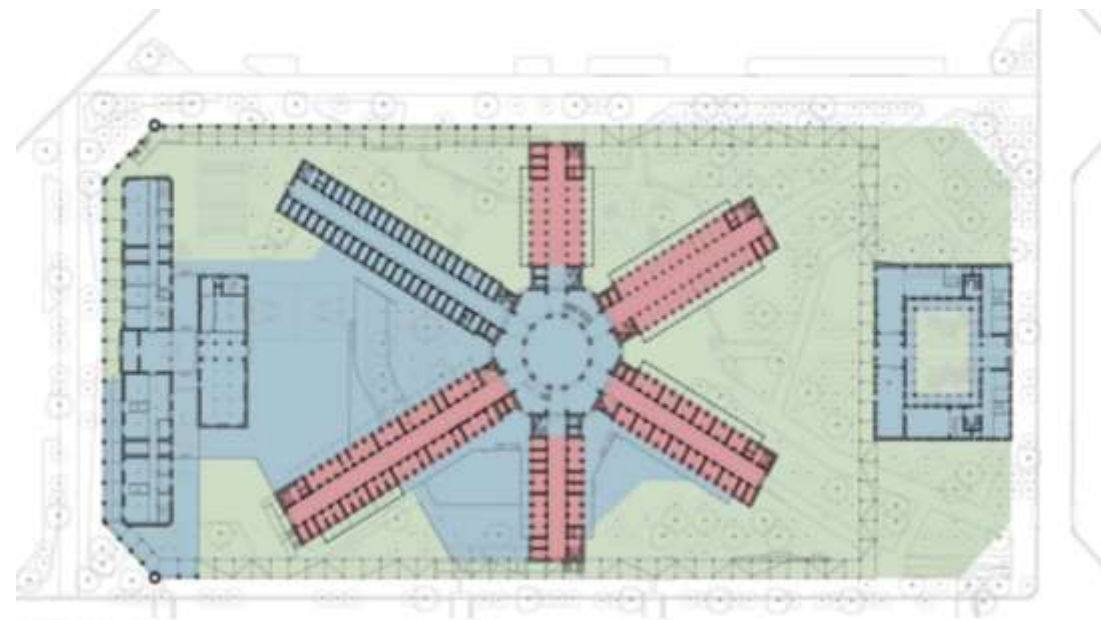




MPGM 2019

QUALIFICACIONS	PLANEJAMENT VIGENT	PLANEJAMENT PROPOSAT	DIFÈRENCIA
7b	9.339 m ²	7.320m ²	- 2.019m ²
6a	14.025 m ²	14.025 m ²	0 m ²
6a*/7b	0 m ²	2.019 m ²	+2.019 m ²
TOTAL SISTEMES	23.364 m²	23.364 m²	0 m²
18hp	4.359 m ²	4.359 m ²	0 m ²
TOTAL ZONES	4.359 m²	4.359 m²	0 m²
TOTAL ÀMBIT	27.723 m²	27.723 m²	0 m²

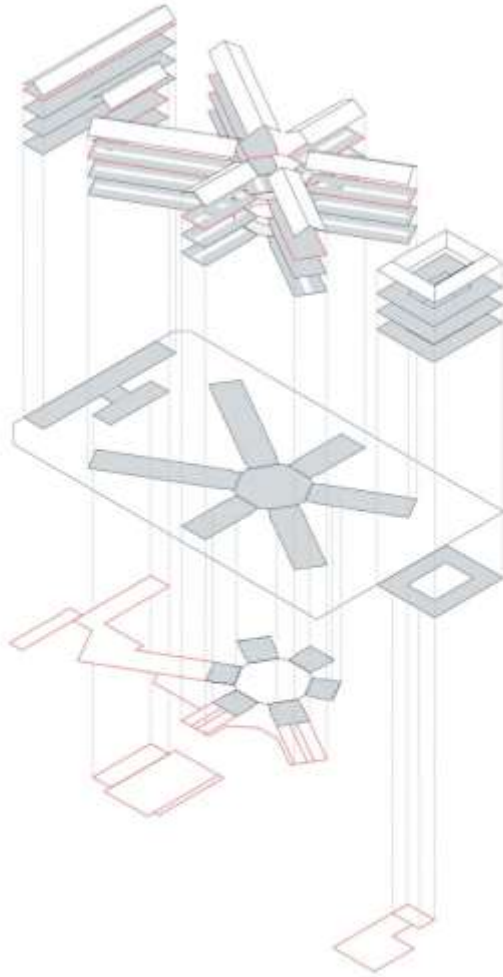
No hi ha reducció de sòls d'equipaments donat que les superfícies de 7b i 6a*/7b resulten en 9.339 m²



Projecte d'ordenació 2021

QUALIFICACIÓ	SUPERFÍCIES segons MPGM 2019	SUPERFÍCIES segons Projecte d'Ordenació
7b - Equipaments	7.320m ²	10.014m ²
6a - Parcs urbans	14.025m ²	14.333m ²
TOTAL SISTEMES	21.345m²	24.347m²
18Hp - Habitatge protecció pública	4.359m ²	3.380m ²
TOTAL ZONES	4.359m²	3.380m²
TOTAL ÀMBIT	27.723m²	27.723m²

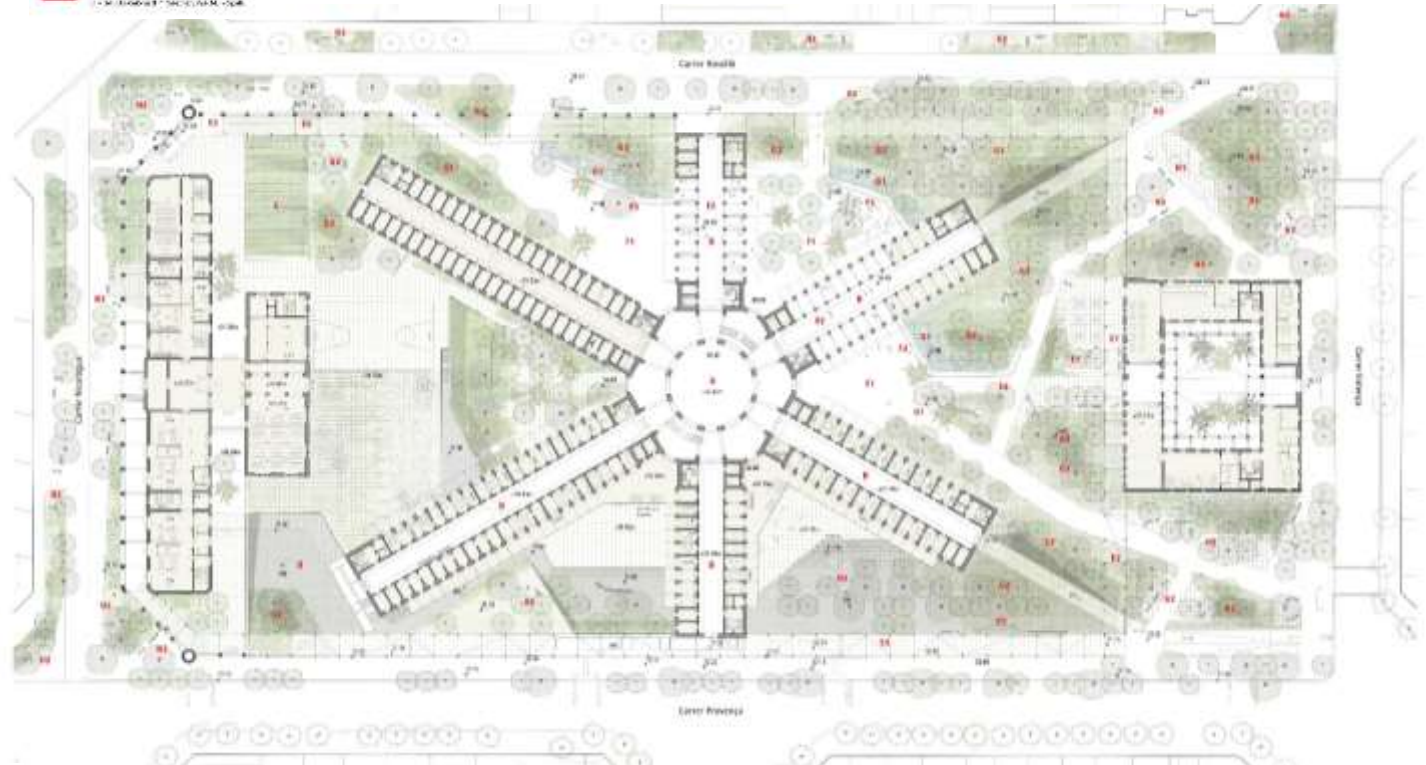
PROJECTE D'ORDENACIÓ DE LA MODEL. FORGAS ARQUITECTES/ESPAI LUR
DESCRIPCIÓ DE LA PROPOSTA



VOLUMETRIA EXISTENT
25.970m²

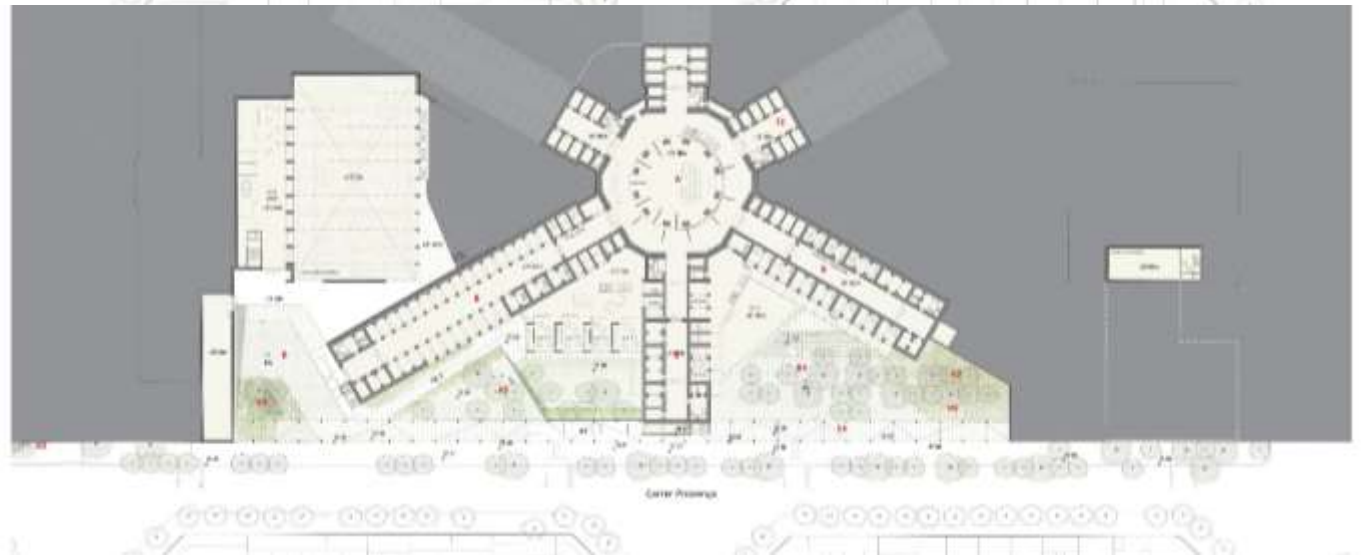
NOVA INTERVENCIÓ
14.035m²

SUPERFÍCIE CONSTRUÏDA TOTAL
40.005m²



Usos Espai Públic

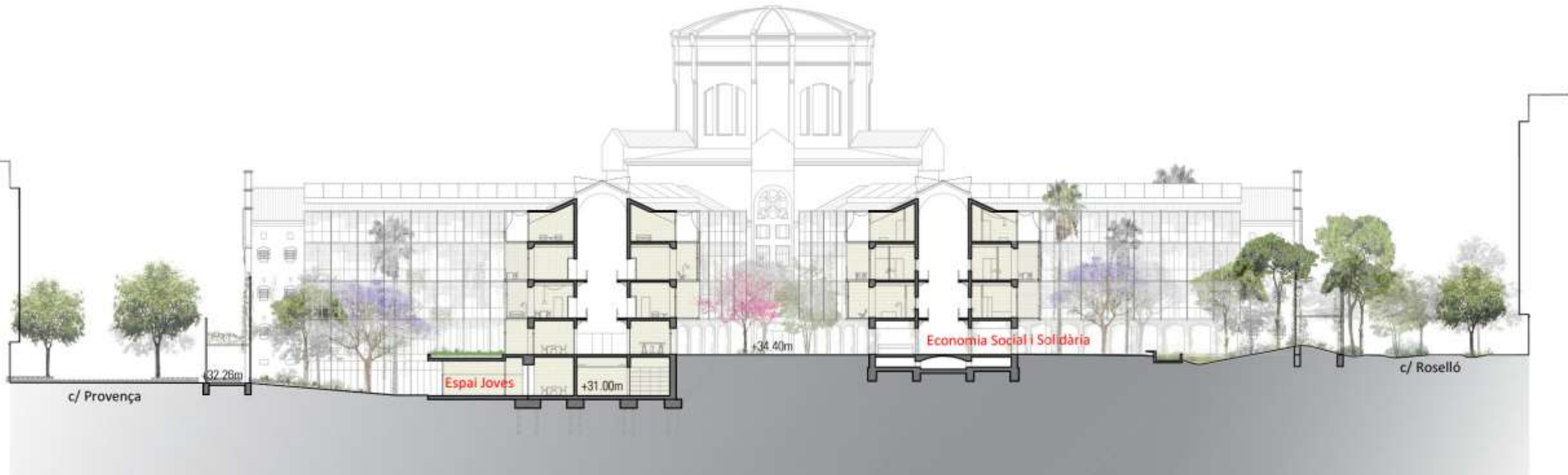
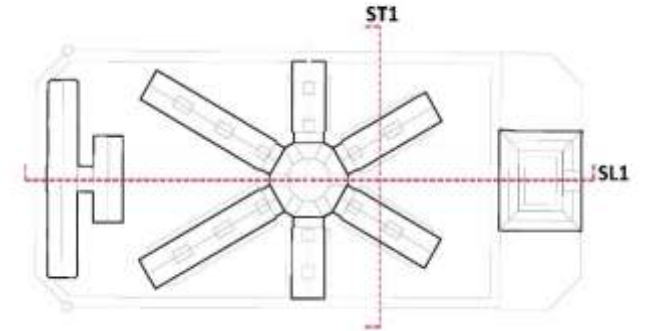
- A. Plaça central del panòptic
- B. Carrer Galeria
- C. Il·lots urbans
- D. Plaça d'accés al PAV3
- E. Recorregut de la memòria
 - E1. pergola amb ala de mosca
 - E2. mur perimetral
 - E3. fragments
 - E4. pergola
 - E5. passera elevada
 - E6. vix d'accés i incert retorn: cancel·la
 - E7. resta del locutori
- F. Plaça exterior
 - F1. esplanada arbrada
 - F2. porxo
 - F3. banc corregut
- G. Illa natura
 - G1. bassa naturalitzada
 - G2. àrea d'infiltració
 - G3. vegetació frondosa
- H. Espais de transició
 - H1. zona d'embarje
 - H2. zona d'estada
 - H3. grat hidric
 - H4. jardí terapèutic
 - H5. rocòdrom



PROJECTE D'ORDENACIÓ DE LA MODEL. FORGAS ARQUITECTES/ESPAI LUR
DESCRIPCIÓ DE LA PROPOSTA



MODEL, BATEGA!



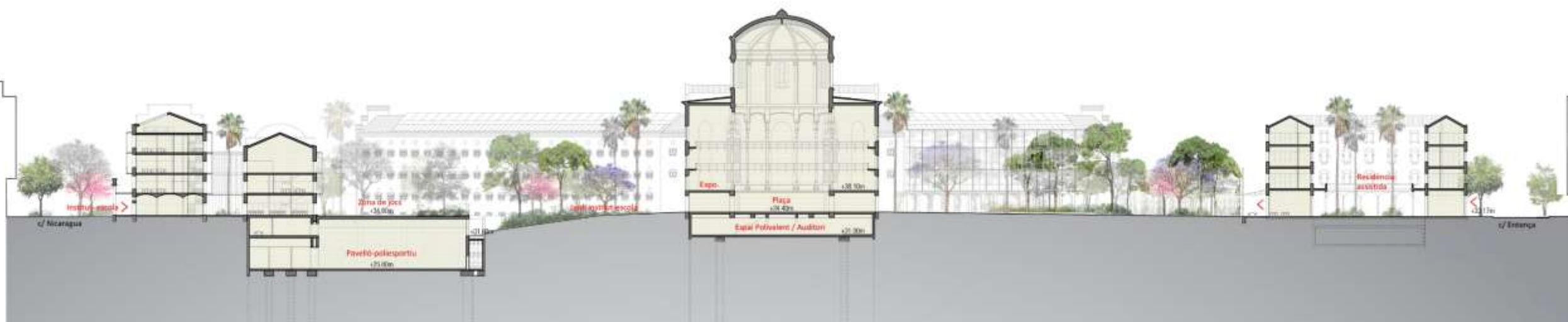
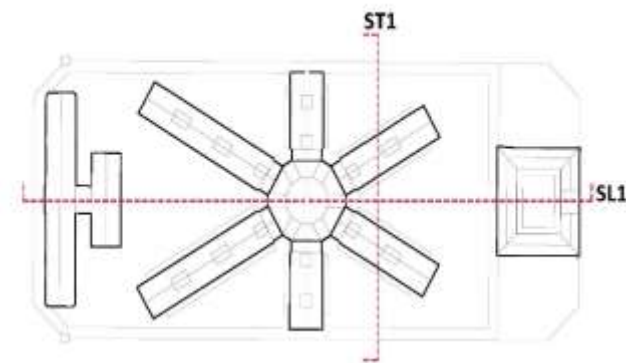
Secció transversal ST1

PROJECTE D'ORDENACIÓ DE LA MODEL. FORGAS ARQUITECTES/ESPAI LUR

DESCRIPCIÓ DE LA PROPOSTA



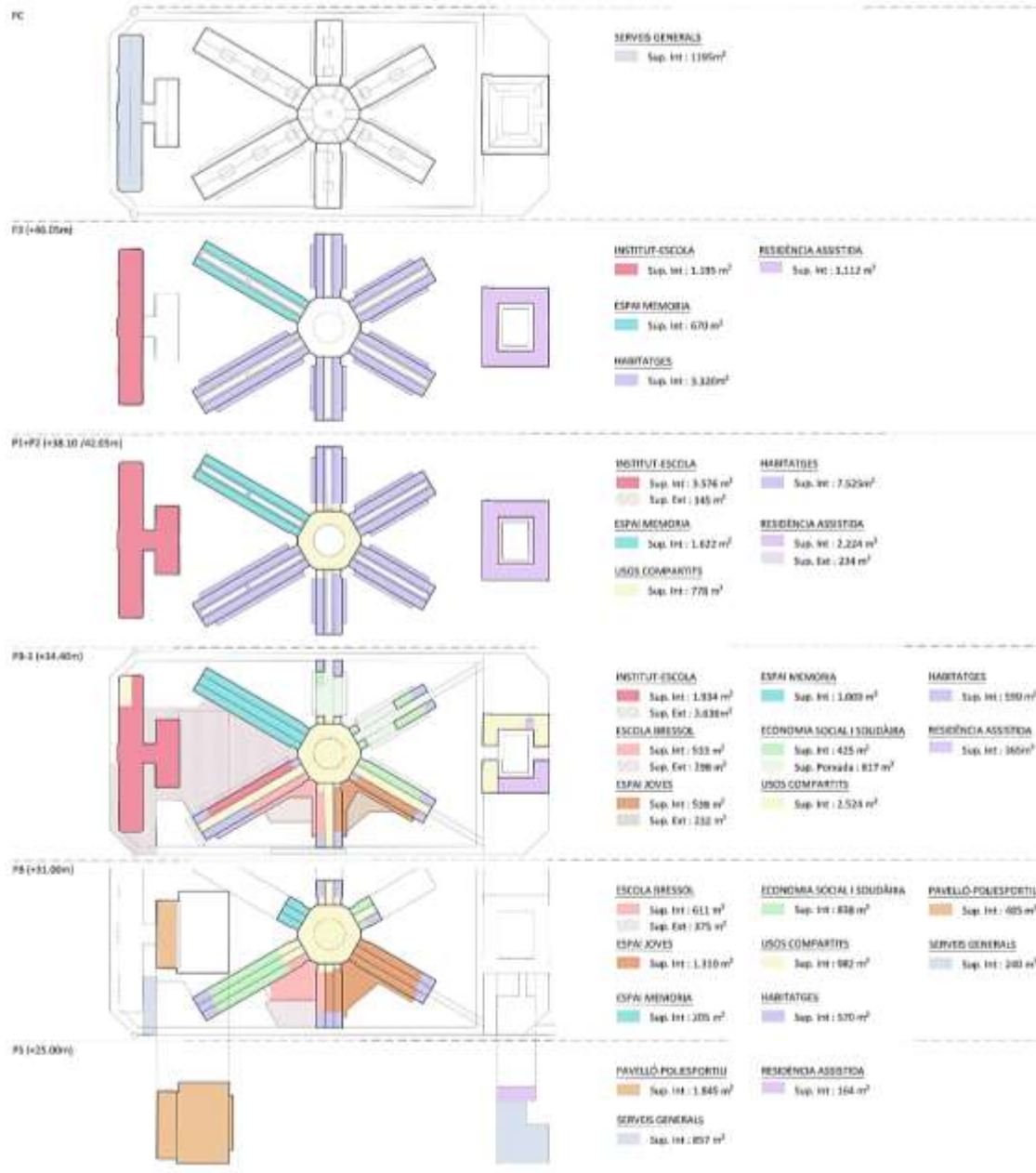
MODEL, BATEGA!



Secció longitudinal SL1

PROJECTE D'ORDENACIÓ DE LA MODEL. FORGAS ARQUITECTES/ESPAI LUR

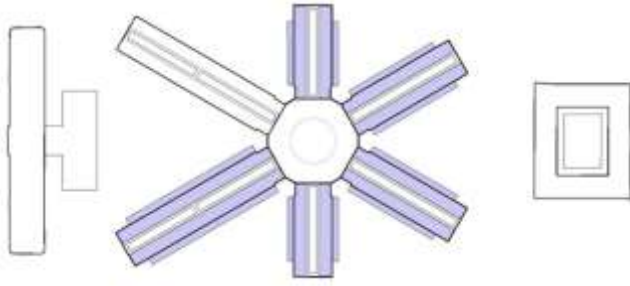
DISTRIBUCIÓ DELS ESPAIS I SUPERFÍCIES



SUPERFÍCIES CONSTRUÏDES TOTALS

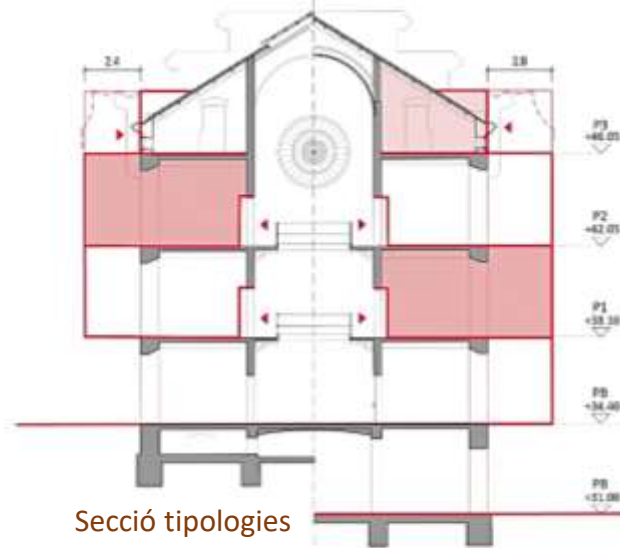
	PLA DIRECTOR 2019	PROPOSTA PROJECTE ORDENACIÓ
HABITATGE	12.292 m ²	12.005 m ²
ESPAI MEMÒRIA	3.080 m ²	3.497 m ²
INSTITUT-ESCOLA	5.482 m ²	6.705 m ²
Espais exteriors	3.246 m ²	3.781 m ²
ESCOLA BRESSOL	985 m ²	1.144 m ²
Espais exteriors	450 m ²	673 m ²
RESIDÈNCIA ASSISTIDA	3.845 m ²	3.865 m ²
Espais exteriors		234 m ²
PAVELLÓ-POLESPORTIU PAV3	2.500 m ²	2.330 m ²
ESPAI JOVES	1.870 m ²	1.848 m ²
Espais exteriors		232 m ²
ECONOMIA SOCIAL I SOLIDÀRIA	2.300 m ²	2.080 m ²
		20.959 m²
USOS COMPARTITS	- m ²	4.284 m ²
SERVEIS GENERALS	- m ²	2.292m ²
		7.086 m²
TOTALS GLOBAIS CONSTRUÏDES		40.005m²
TOTALS GLOBAIS espais exteriors		5.737 m²

PROJECTE D'ORDENACIÓ DE LA MODEL. FORGAS ARQUITECTES/ESPAI LUR
DISTRIBUCIÓ D'USOS: Habitatge

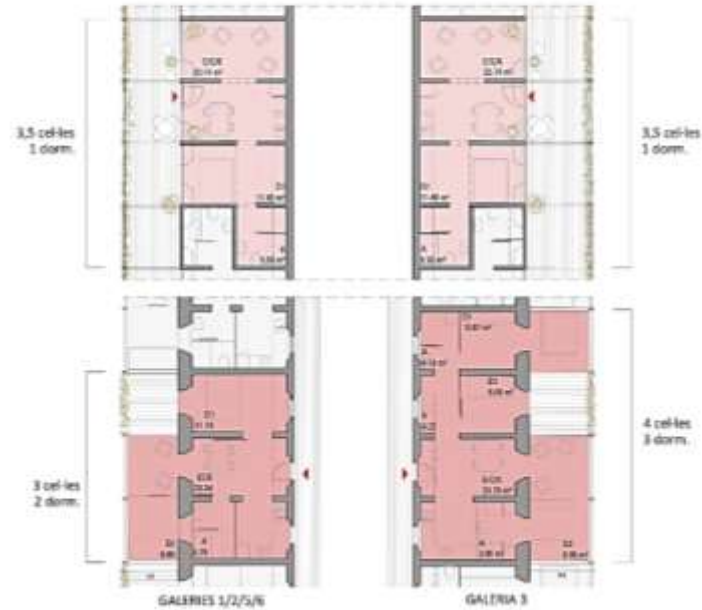


HABITATGE

12.005m²



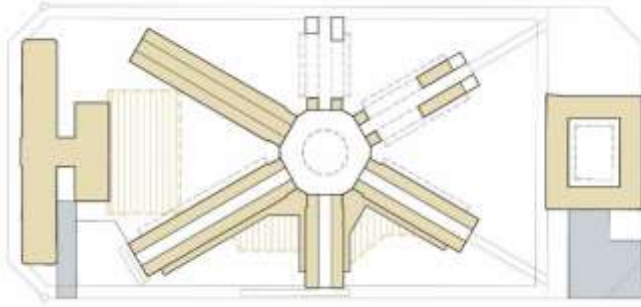
Secció tipologies





Planta tipologies

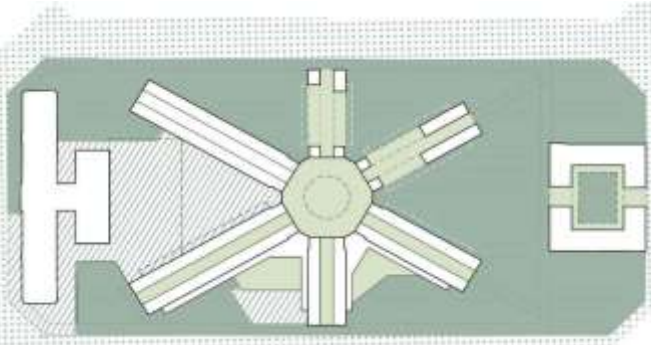


PROJECTE D'ORDENACIÓ DE LA MODEL. FORGAS ARQUITECTES/ESPAI LUR
DISTRIBUCIÓ D'USOS: Equipaments



	EQUIPAMENTS	20.959m²
	Plantes soterrani	4.947m ²
	Planta baixa	5.612m ²
	Plantes pis	10.400m ²
	Espais d'us compartit	4.794m²
	SERVEIS GENERALS	2.292m²



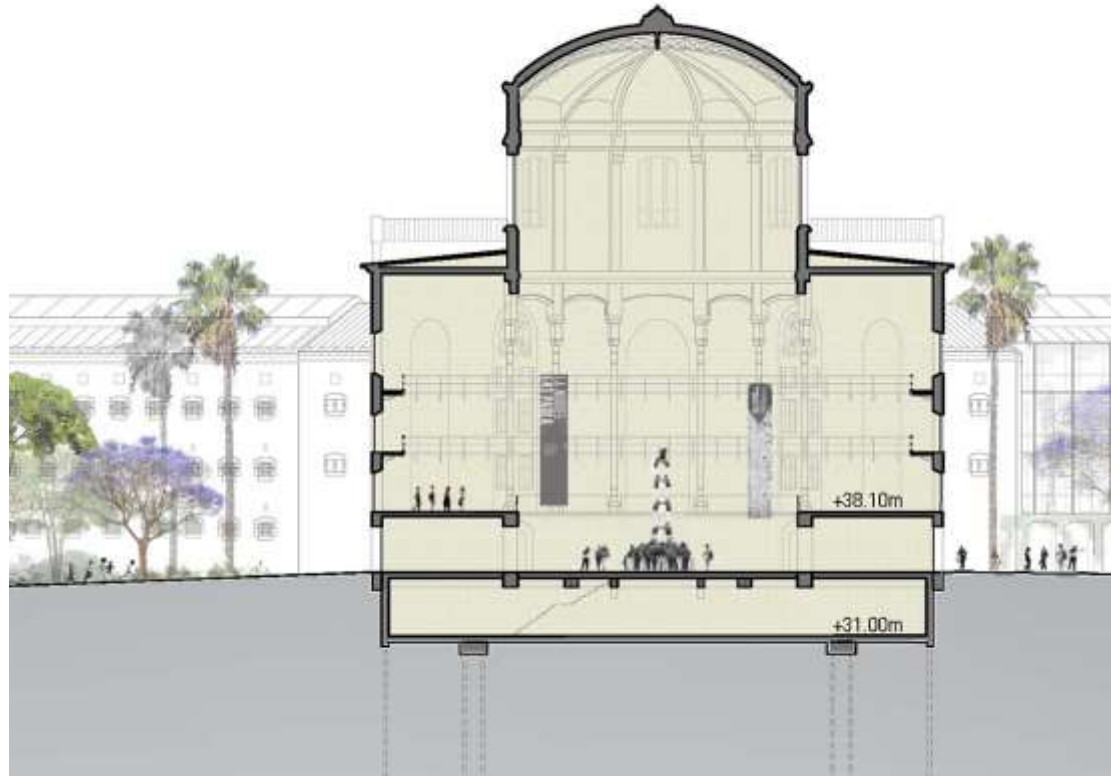
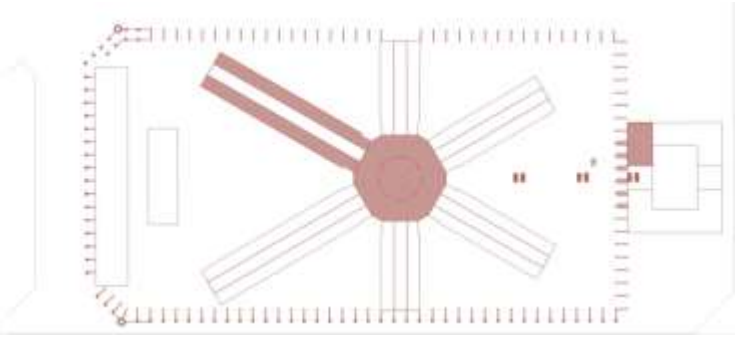


	Qualificació 6a	14.333m²
	Sòl no qualificat de 6a però amb caràcter de verd-espai lliure (places, carrers, porxos)	3.487m ²
	Patis d'escola	3.812m ²
	Peatonalització Rosselló i Nicaragua	10.188m ²
	TOTAL	31.820m²





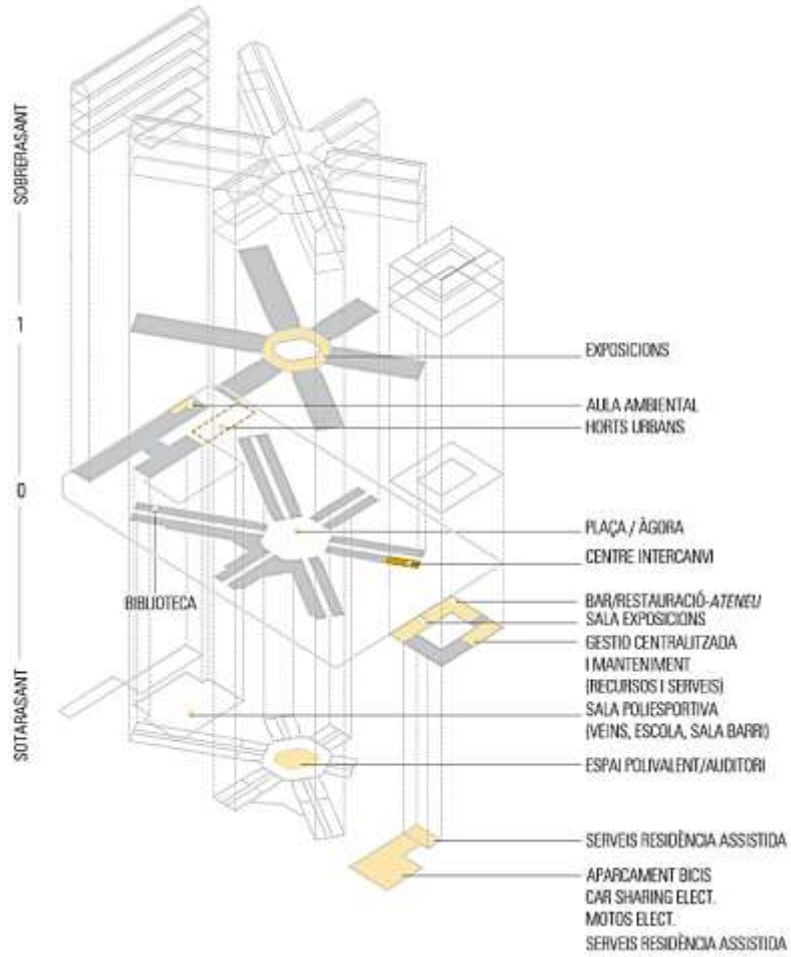
**PROJECTE D'ORDENACIÓ DE LA MODEL. FORGAS ARQUITECTES/ESPAI LUR
PATRIMONI I MEMÒRIA**



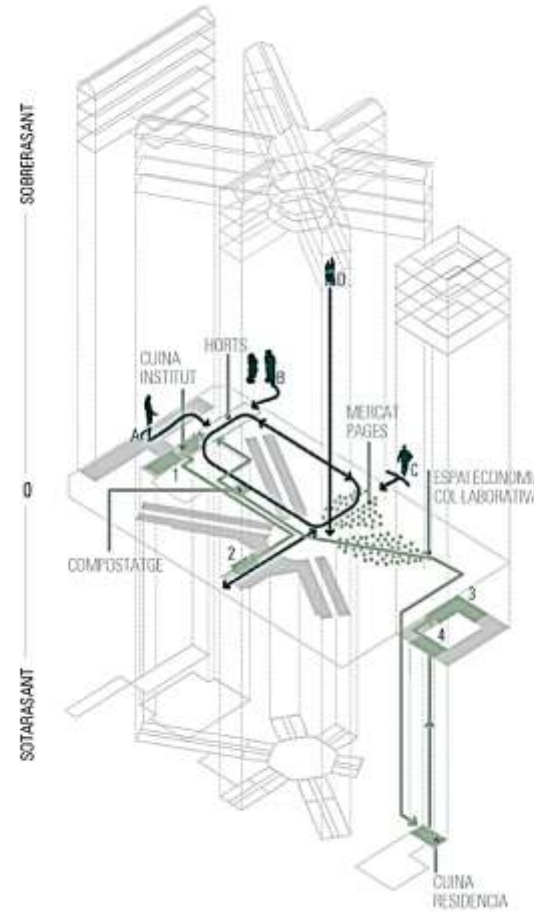
MODEL, BATEGA!



ESPAIS COMPARTITS

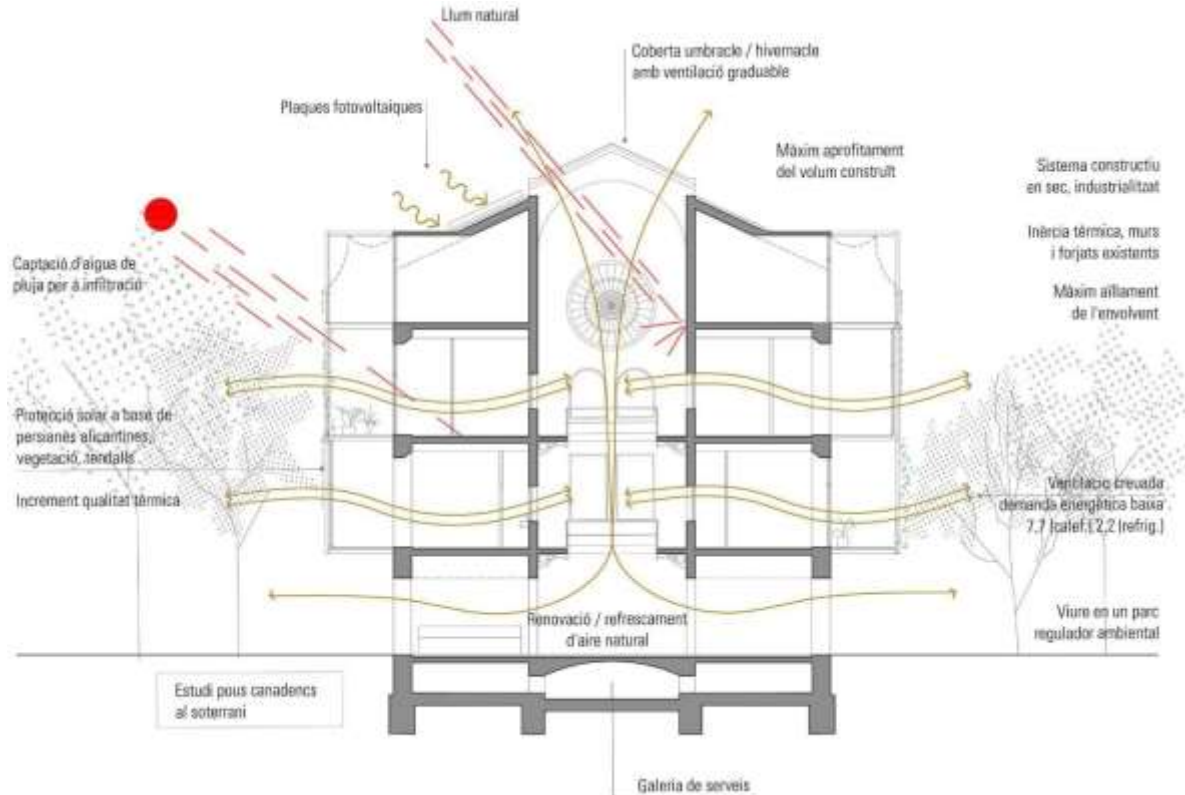


CIRCULARITATS

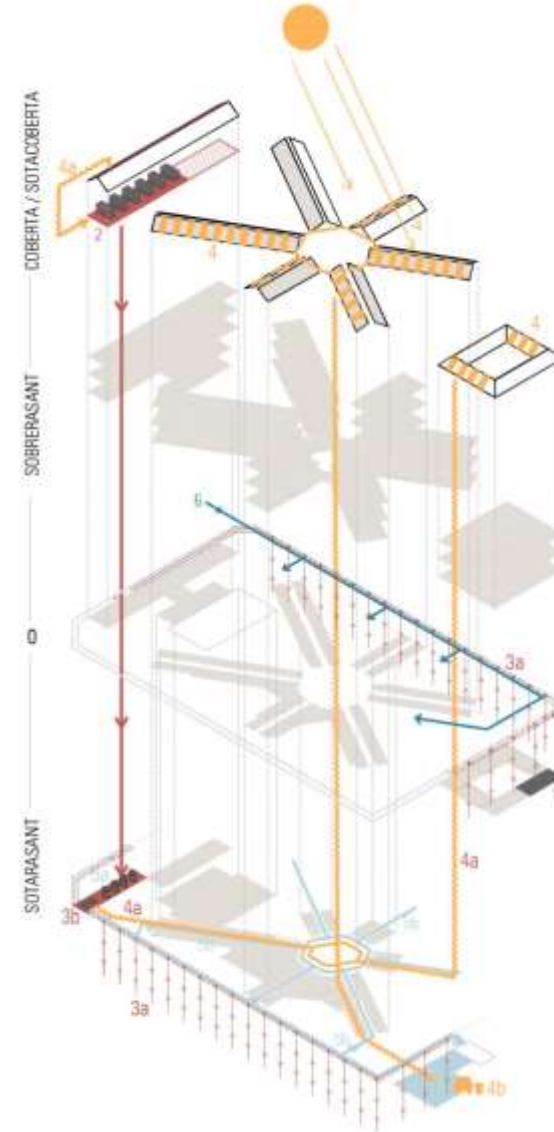


GENERADORS DE TRÀFIC	PUNTS DE CONSUM	CONSUMIDORS AGRICULTORS
HORTS	1 MENJADOR INSTITUT ESCOLA	A ALUMNES INSTITUT ESCOLA
COMPOSTATGE	2 PUNT D'ARRIBADA D'ALIMENTS I DISTRIBUCIÓ A LES AULES ESCOLA BRESSOL	B VEINS DEL BARRI
CUINA INSTITUT ESCOLA		C PRODUCTORS LOCALS
MERCAT PAGES	3 BAR RESTAURANT ATENUU	D VEINS DE LA MODEL
ESPAI ECONOMIA COL·LABORATIVA	4 MENJADOR RESIDÈNCIA	
CUINA RESIDÈNCIA		

REDUIR LA DEMANDA D'ENERGIA



OPTIMITZACIÓ DE RECURSOS



1 GESTIÓ CENTRALITZADA

- generació d'energia, calor i fred
- sistema de gestió de dades (confort, seguretat, consum, operacions)
- interconnexió amb gestors, tècnics i usuari on-line via app / web
- plataforma d'aprenentatge i millora de confort i consum
- sinèrgies entre edificis: intercanvi d'energia o calor segons usos
- agència local de recursos i serveis per a l'economia circular
- observatori públic dels metabolismes de l'edificació

2 AEROTERMIA

Bombes de calor

3 GEOTERMIA

3a Pous de geotèrmia

3b Sala de màquines per bombes de calor

4 FOTOVOLTAICA

4a Injecció solar a serveis comuns i altres instal·lacions

4b Aparençament elèctric

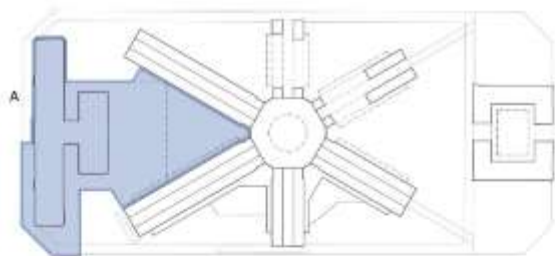
5 ACUMULACIÓ I DISTRIBUCIÓ

5a Acumuladors estratificats 'HUBS'

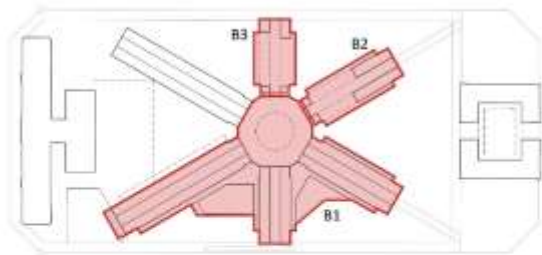
5b Xarxa general de distribució per galeria perimetral

6 AIGUA FREÀTIC XARXA MUNICIPAL PER REG

FASES DE CONSTRUCCIÓ



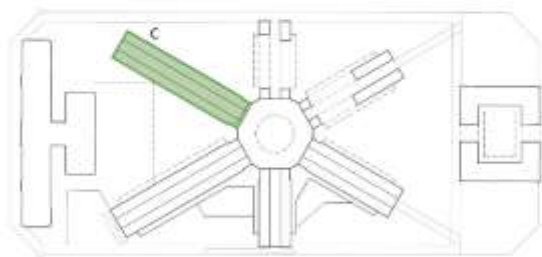
FASE A
 Pavelló
 Institut - Escola
 Centralització d'energia



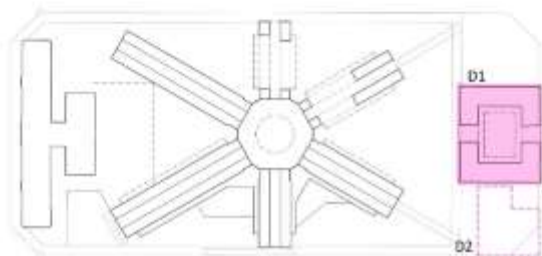
FASE B1
 Escola breu
 Espai Joves
 Economia social i solidària
 Espai PC/valent / auditori
 Habitatges

FASE B2
 Economia social i solidària
 Habitatges

FASE B3
 Economia social i solidària
 Habitatges



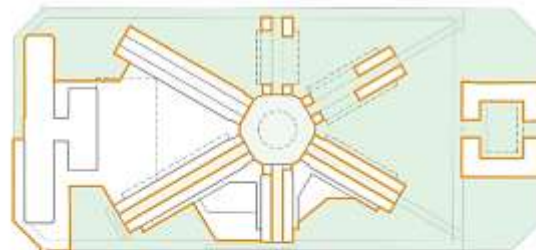
FASE C
 Espai memorial



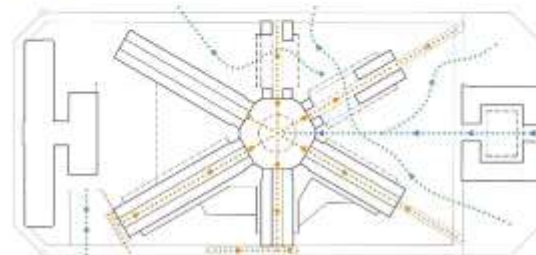
FASE D1
 Residència assistida

FASE D2
 Aparcament

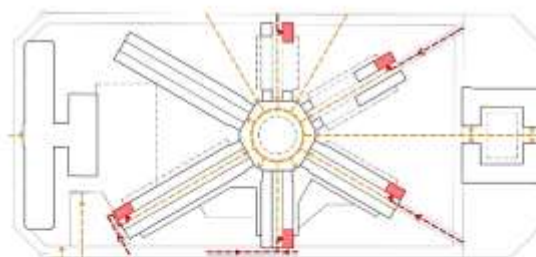
CIRCULACIONS I ACCESSOS DIA-NIT



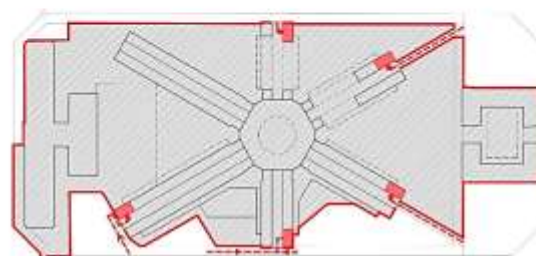
ESPAIS PÚBLICS I EQUIPAMENTS
 Espais públics
 Espais d'EQUIPAMENTS I HABITATGES



CIRCULACIONS DIÛRNES
 ... Circulacions públics interiors
 ... Circulacions públics exteriors
 ... Eix de la memèria



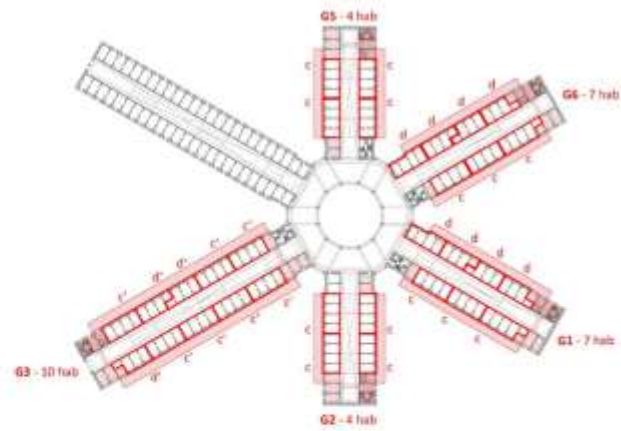
ACCESSOS EQUIPAMENTS I HABITATGES - DIA
 - - - Accés compartit públic i habitatges
 ■ Nou habitatges
 - - - Accesos a equipaments i espais polivalents



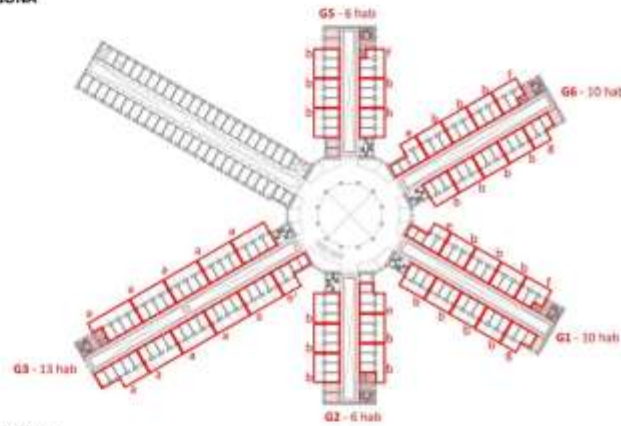
ACCESSOS HABITATGE - NIT
 ■ Tancament del recinte durant la nit
 ■ Nou habitatges
 - - - Accés habitatges nit

HABITATGE

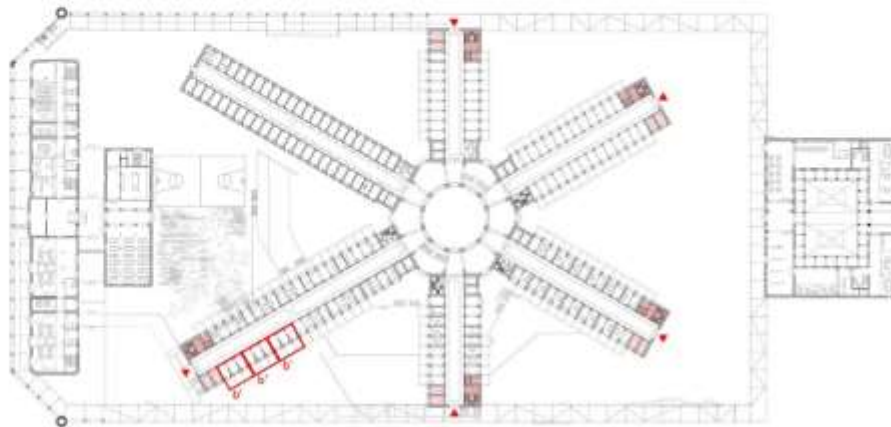
PLANTA TERCERA



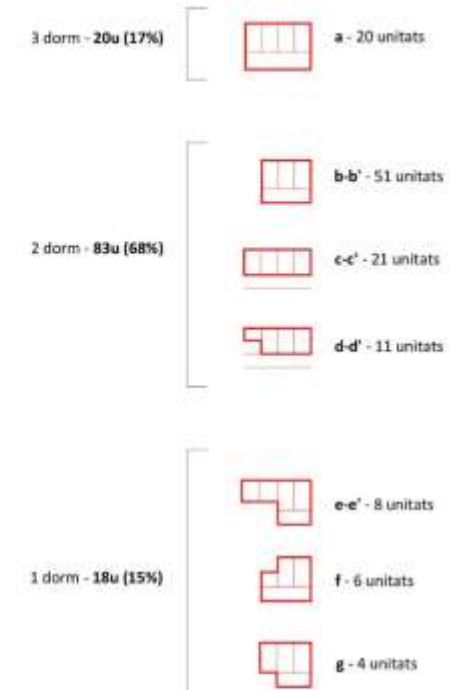
PLANTA PRIMERA I SEGONA



PLANTA BAIXA - cota +34.40m



TIPOLOGIES D'HABITATGES



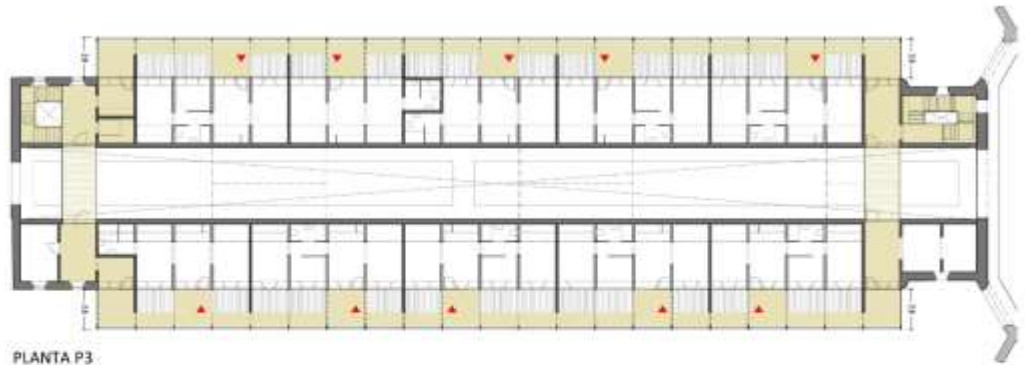
TOTAL - 121u d'habitatges

SUPERFÍCIES CONSTRUÏDES

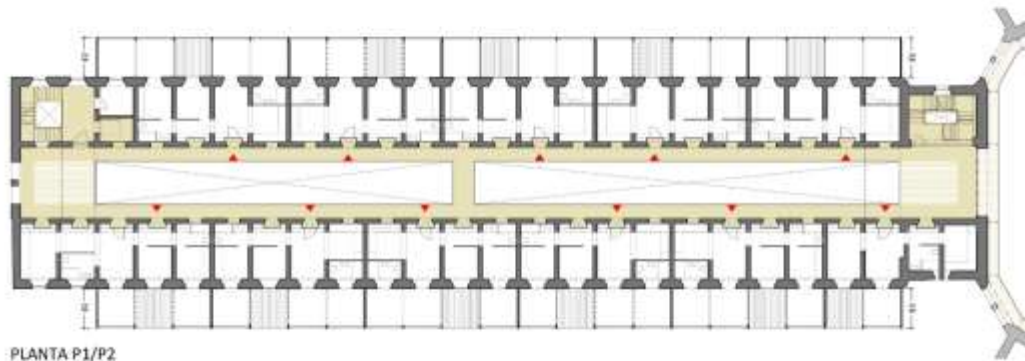
	Habitatges	Zones comuns i terrasses
PB (+31.00m)	-	570m ²
PB (+34.40m)	185m ²	405m ²
F1	2.745m ²	950m ²
F2	2.745m ²	1.085m ²
F3	1.626m ²	1.694m ²
TOTAL	7.301m²	4.704m²

TOTAL HABITATGE 12.005m²

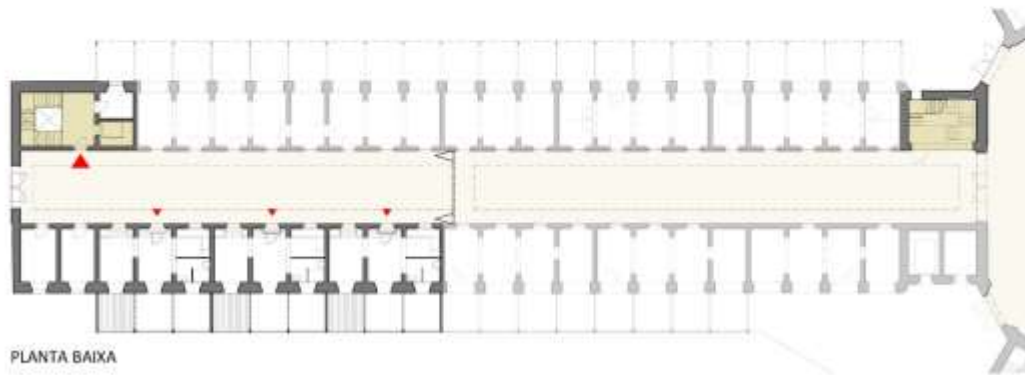
GALERIA 3



PLANTA P3

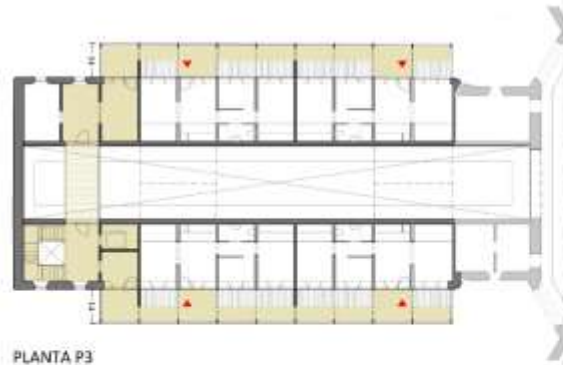


PLANTA P1/P2

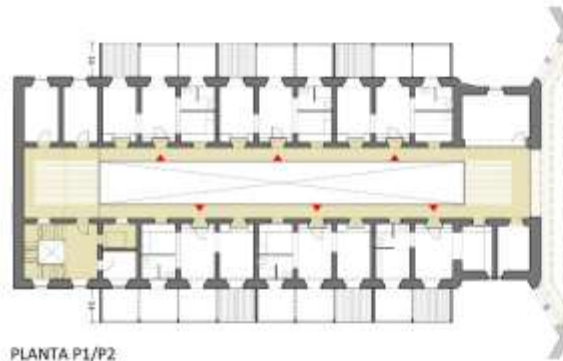


PLANTA BAIXA

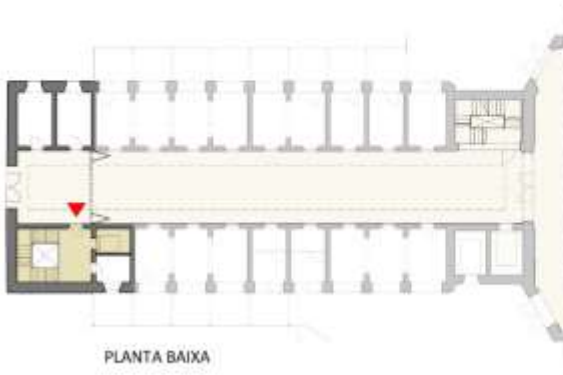
GALERIA 2



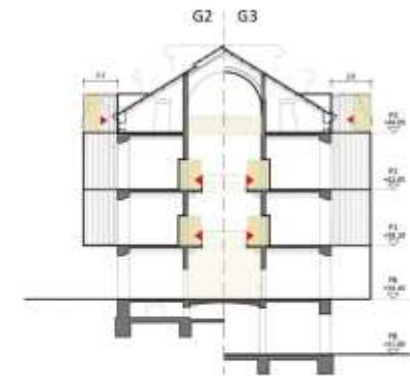
PLANTA P3



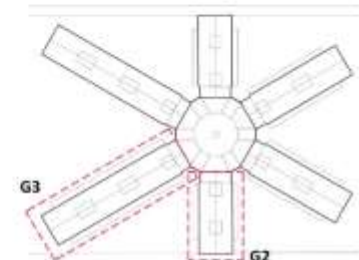
PLANTA P1/P2

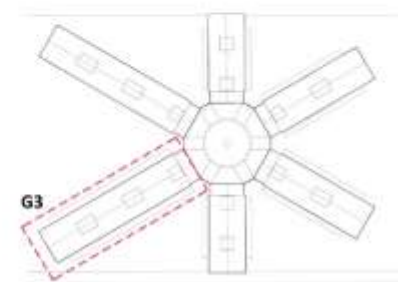


PLANTA BAIXA

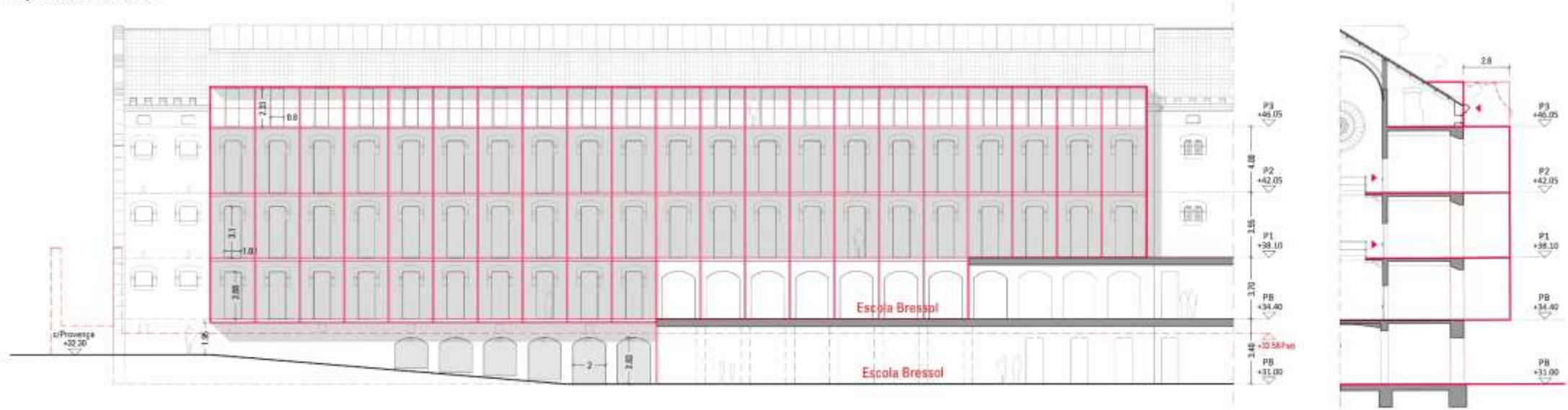


- Espais de circulació i accés habitatges
Passeres interiors i exteriors
- Carrer / Espais d'usos compartits
- Espais exteriors propis dels habitatges





ALÇAT GENERAL GALERIA 3



ALÇAT GENERAL GALERIA 5



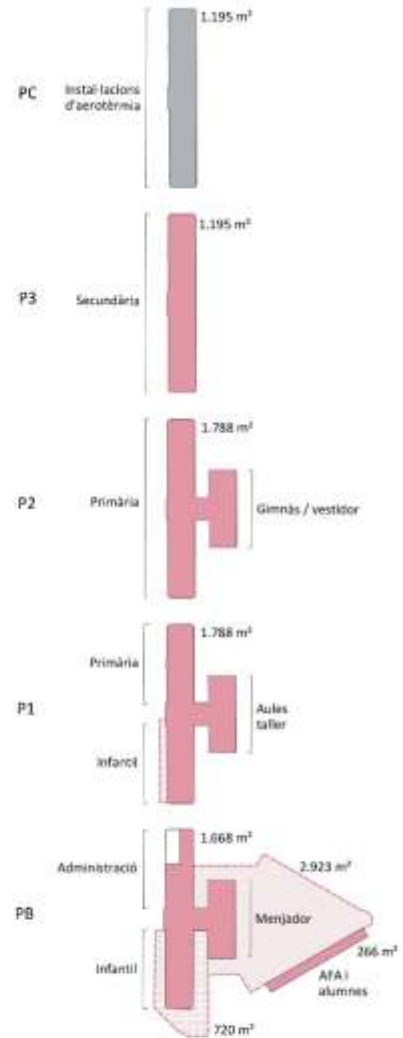
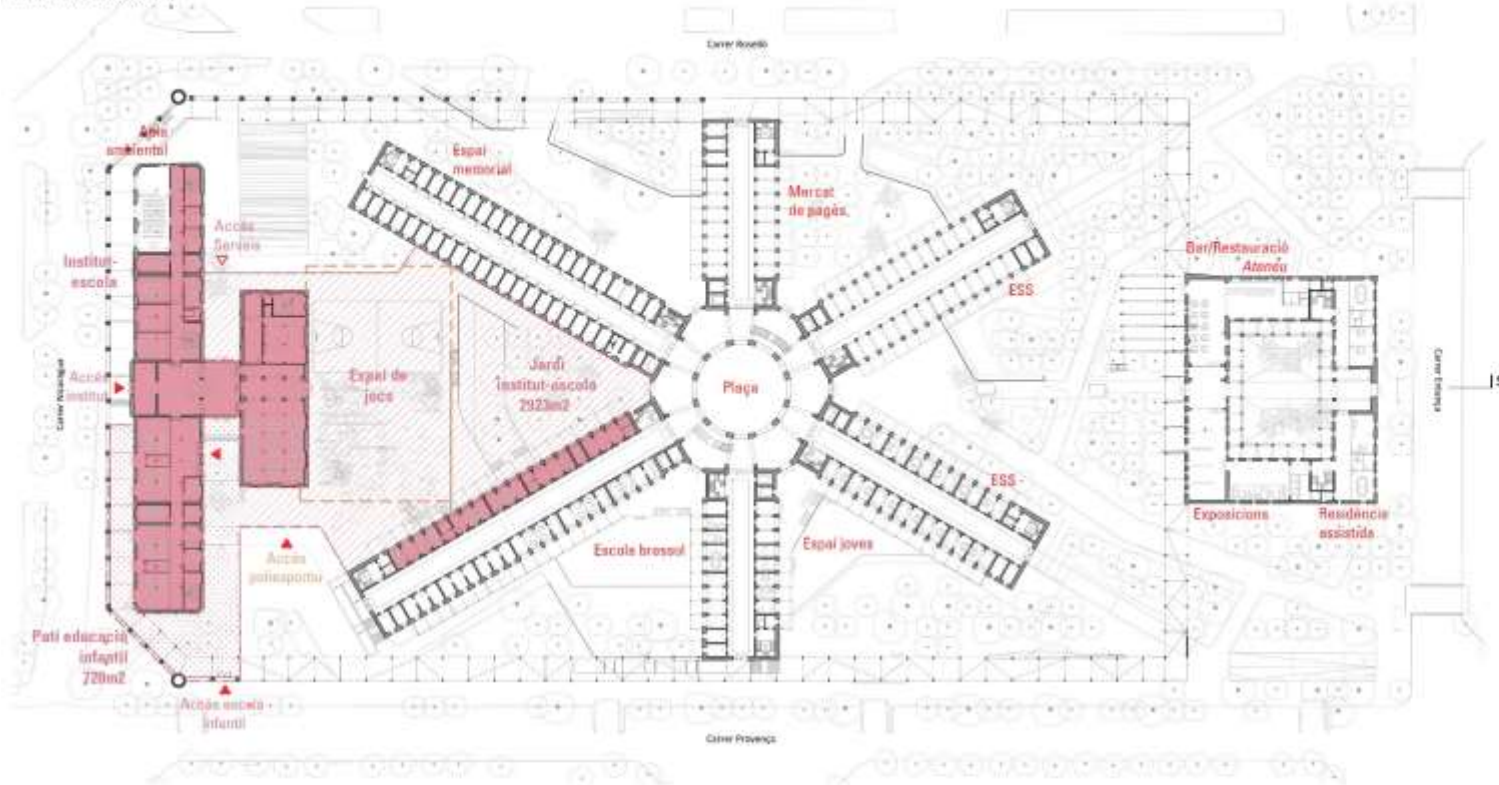


Interior cel·les – espais de menjador i cuina (planta 1 i 2)

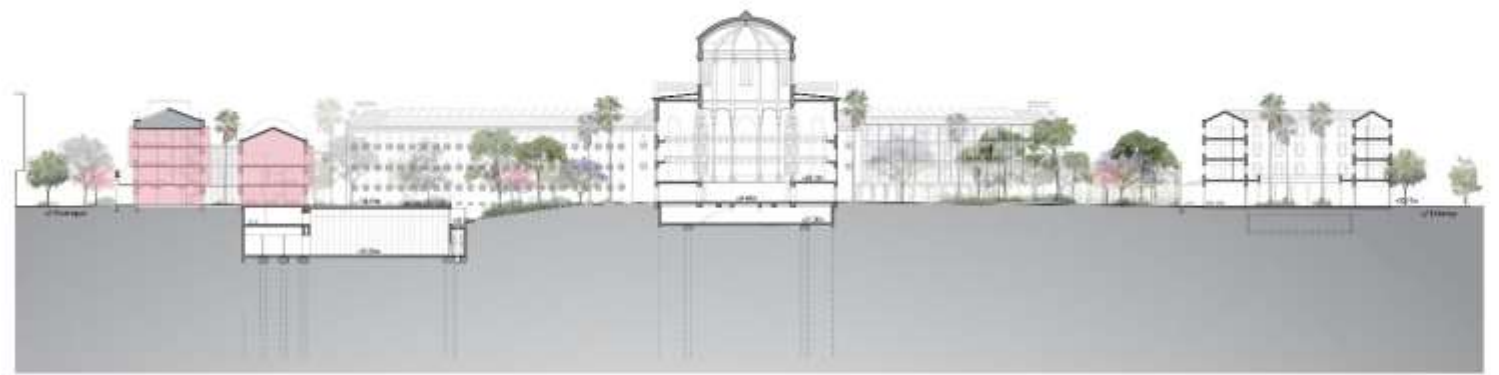


Interior galleries – Espai sala d'estar, Terrassa i dormitori (planta 1 i 2)

INSTITUT ESCOLA



SECCIÓ LONGITUDINAL



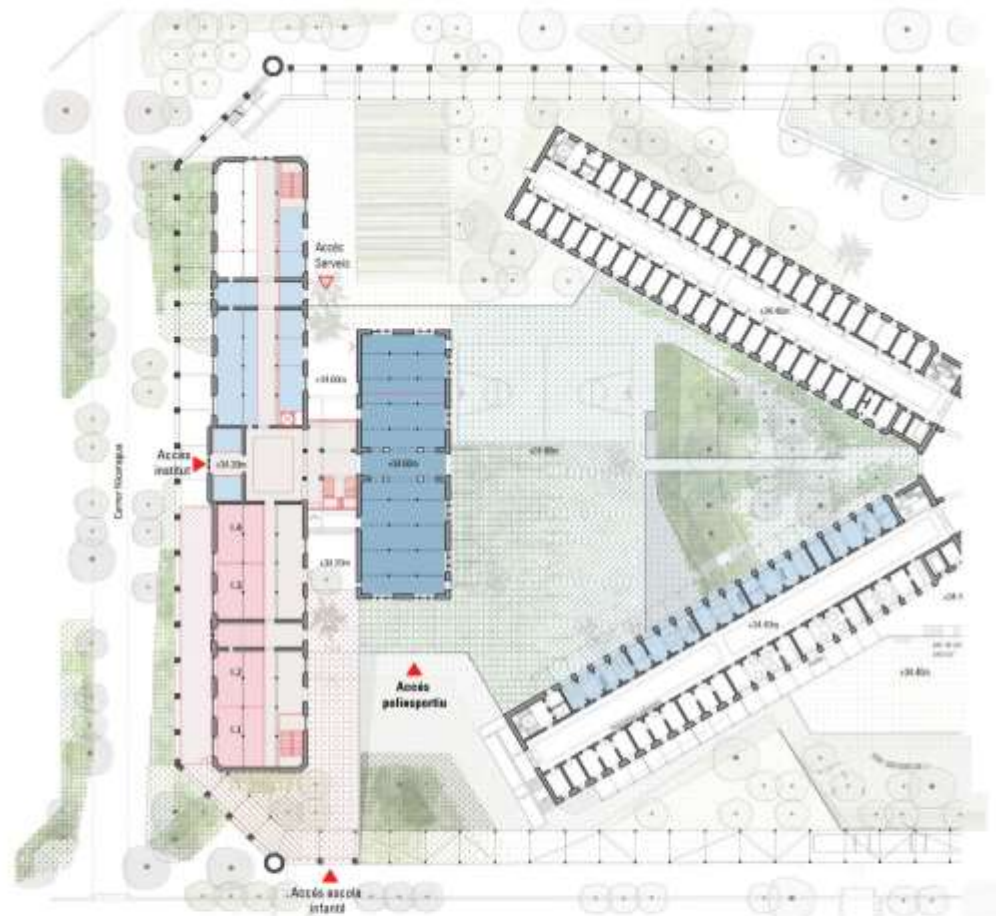
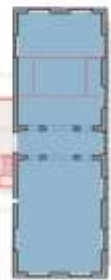
SUPERFÍCIES CONSTRUÏDES

INSTITUT - ESCOLA

- Superfície construïda TOTAL: 6.705m²
- Superfície espais exteriors institut-escola TOTAL: 2.923m²
- Superfície espais exteriors infantil TOTAL: 858 m²

SERVEIS GENERALS

- Usos generals: 1.195m² (aerotèrmia en coberta)



PLANTA TERCERA

SE. SECUNDÀRIA

- 8 Aules secundària
- 1 Aula complementària
- Espais de relació i accés aules
- 1 Aules reforç + desdoblament
- Tutories
- Despatx professors
- Serveis i magatzems

PLANTA SEGONA

P. PRIMÀRIA

- 8 Aules Primària
- 1 Aula complementària
- Espais de relació i accés aules
- 1 Aules reforç + desdoblament
- Tutories
- Despatx professors
- Serveis i magatzems

S. ALTRES SERVEIS

- Gimnàs
- Vestuaris

PLANTA PRIMERA

I. INFANTIL

- 2 Aules Infantil
- 1 Aula Psicomotricitat
- Aules exteriors
- Espais de relació i accés aules

P. PRIMÀRIA

- 4 Aules Primària
- 1 Aules reforç + desdoblament
- Espais de relació i accés aules

S. ALTRES SERVEIS

- 1 Aules reforç + desdoblament
- Tutories
- Despatx professors
- Serveis i magatzems
- S. ALTRES SERVEIS
- Aules d'ús general (tallers, música,...)

PLANTA BAIXA

Edifici Tallers

I. INFANTIL

- 4 Aules infantil
- Serveis i magatzems
- Espais de relació i accés aules

A. ADMINISTRACIÓ

- Consergeria
- Secretaria i direcció
- Despatxos
- Departaments

S. ALTRES SERVEIS

- Menjador/àgora polivalent
- Cuina

Galeria 3 panòptica

G. GENERALS

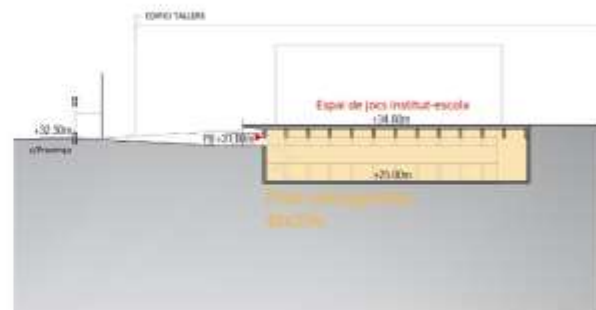
- AFA
- Biblioteca
- Associació alumnes
- Vestuaris

Zones exteriors

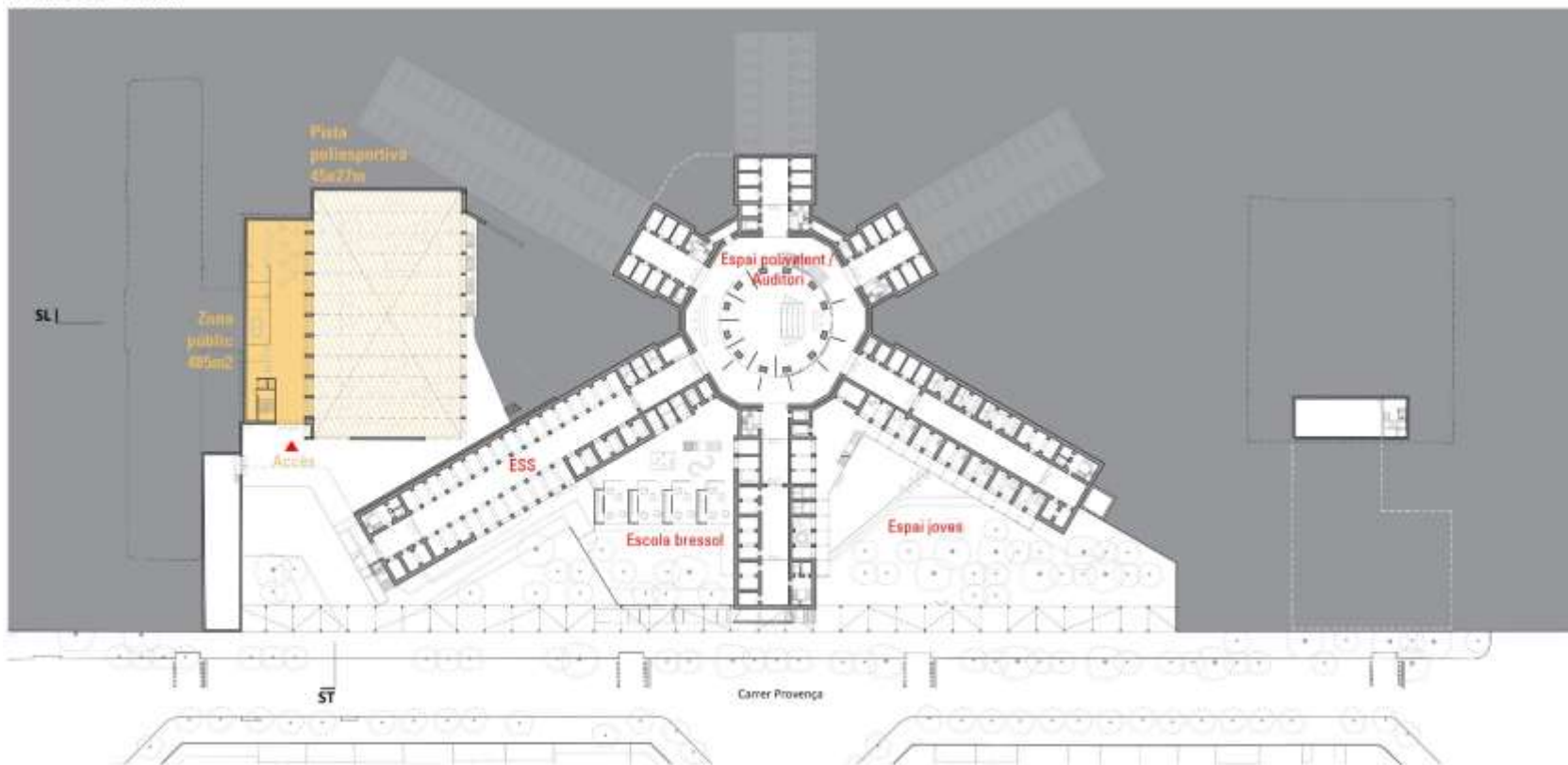
- Aules exteriors ed. infantil
- Zona de jocs infantil
- Zona de jocs primària i secundària



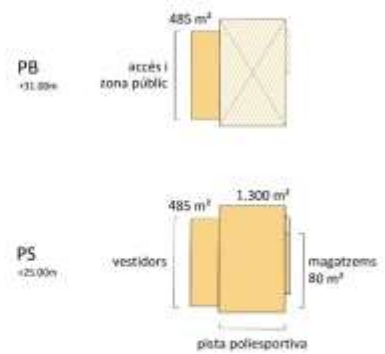
PAVELLÓ POLIESPORTIU



PLANTA COTA +31.00m



PROGRAMA PER PLANTES



SUPERFÍCIES CONSTRUÏDES
 Superfície interior TOTAL: 2.330 m²



Plaça

+34.40m

Espai Polivalent / Auditori

+31.00m

Jardí institut-escola

Espai de jocs

+34.60m

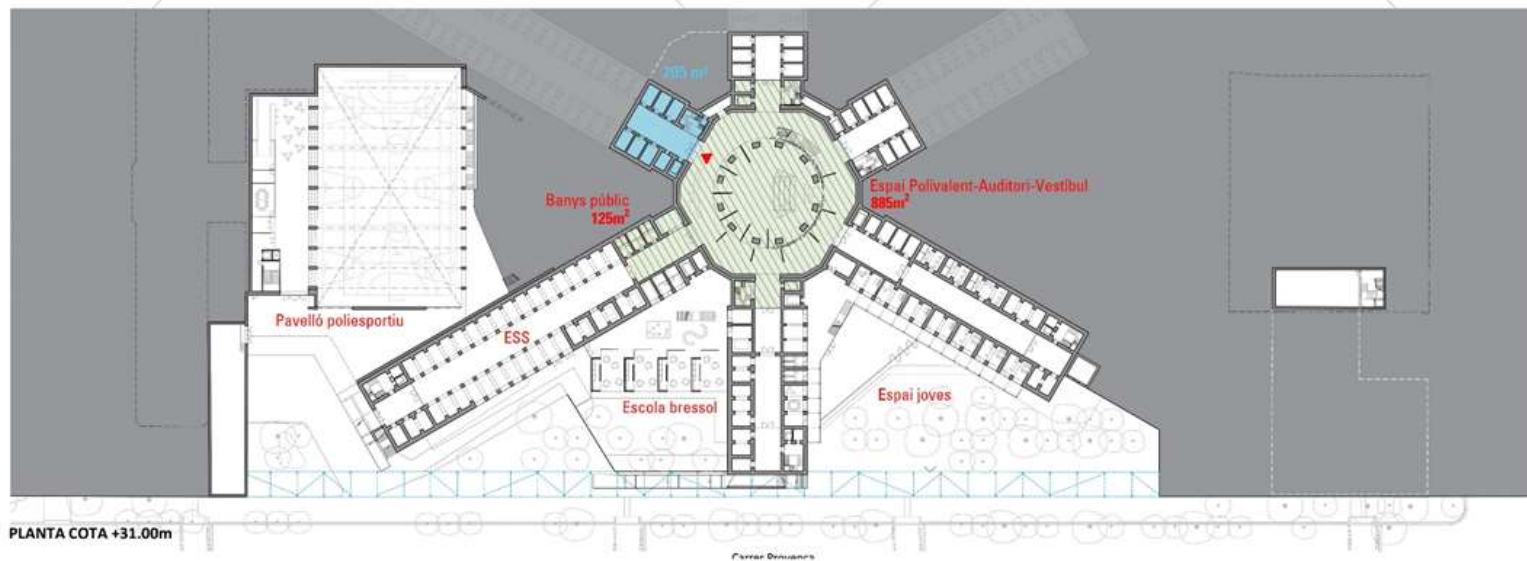
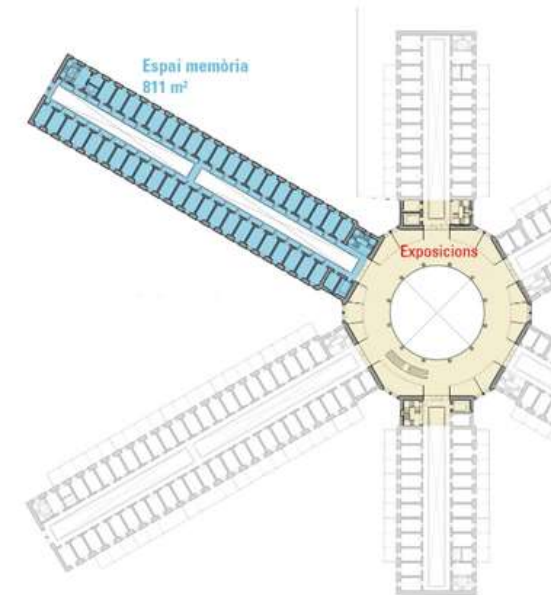
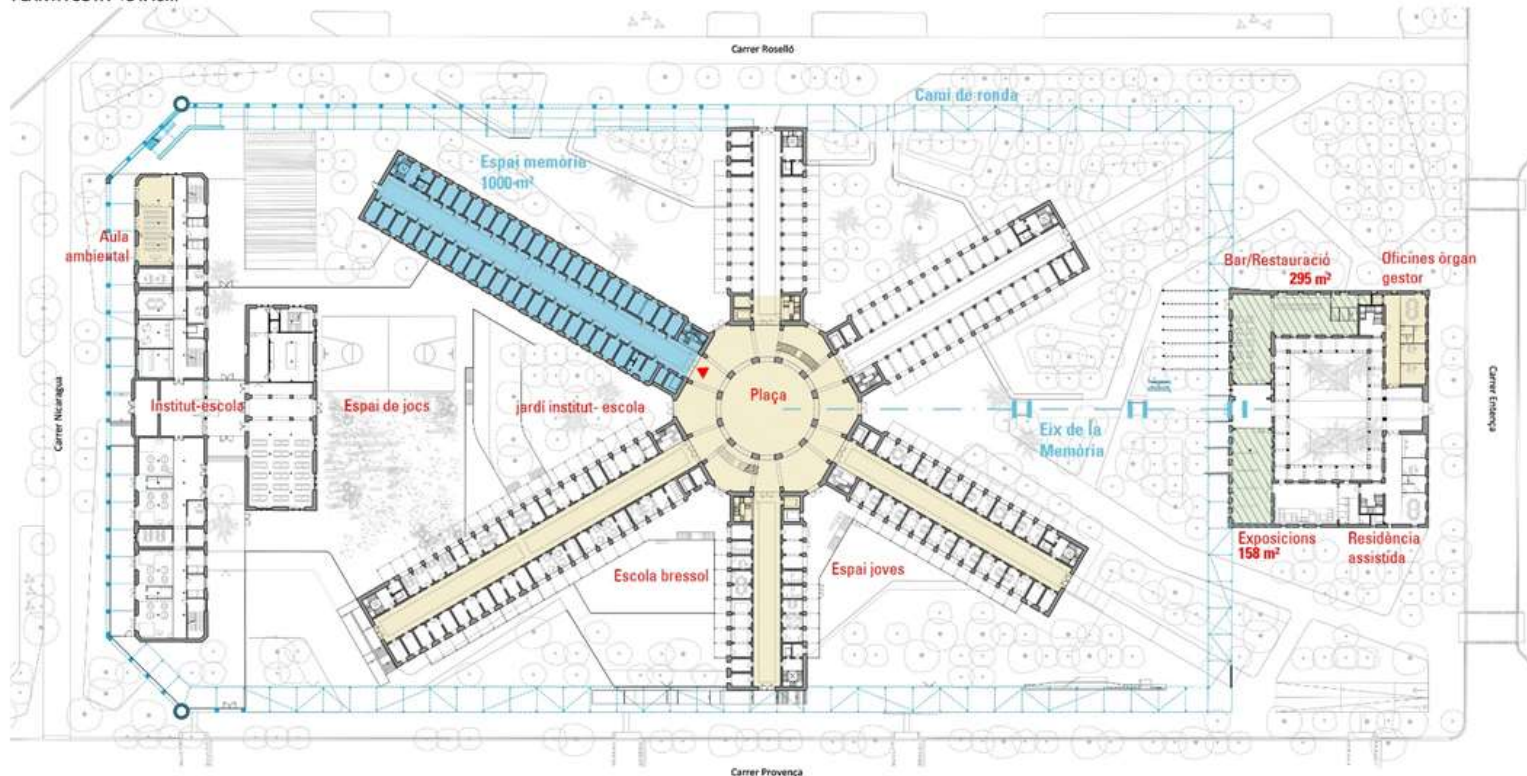
Pavelló-poliesportiu

+25.00m

Institut-escola

c/ Nicaragua

ESPAI MEMORIAL



SUPERFÍCIES CONSTRUÏDES

ESPAI MEMORIAL

Planta cota +31.00m: 205m²
 Planta cota +34.40m: 1.000m²
 Planta Primera: 811m²
 Planta Segona: 811m²
 Planta Tercera: 670m²
TOTAL = 3.497m²

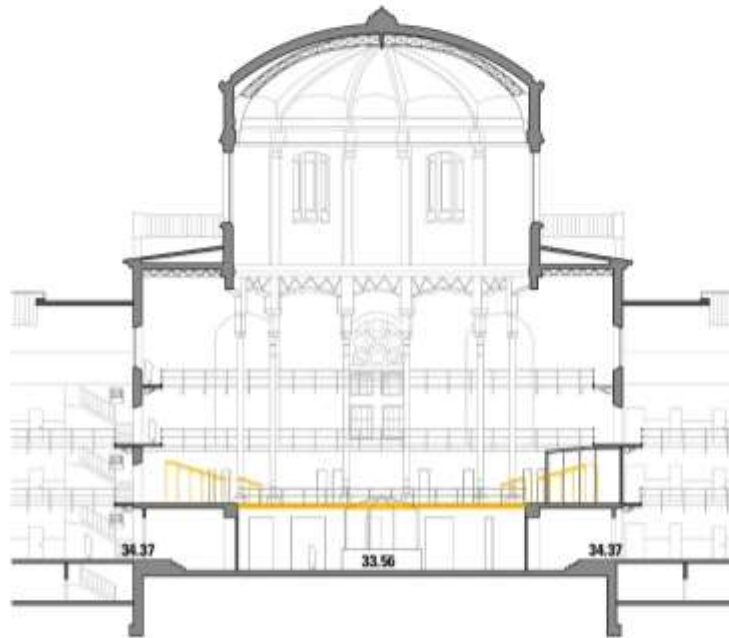
ESPAIS POLIVALENTS

Auditori/Exposicions/vestibul: 885m²
 Banys Públic: 125m²
 Bar/restauració- Ateneu: 285m²
 Exposicions: 158m²
TOTAL = 1.453m²

USOS COMPARTITS

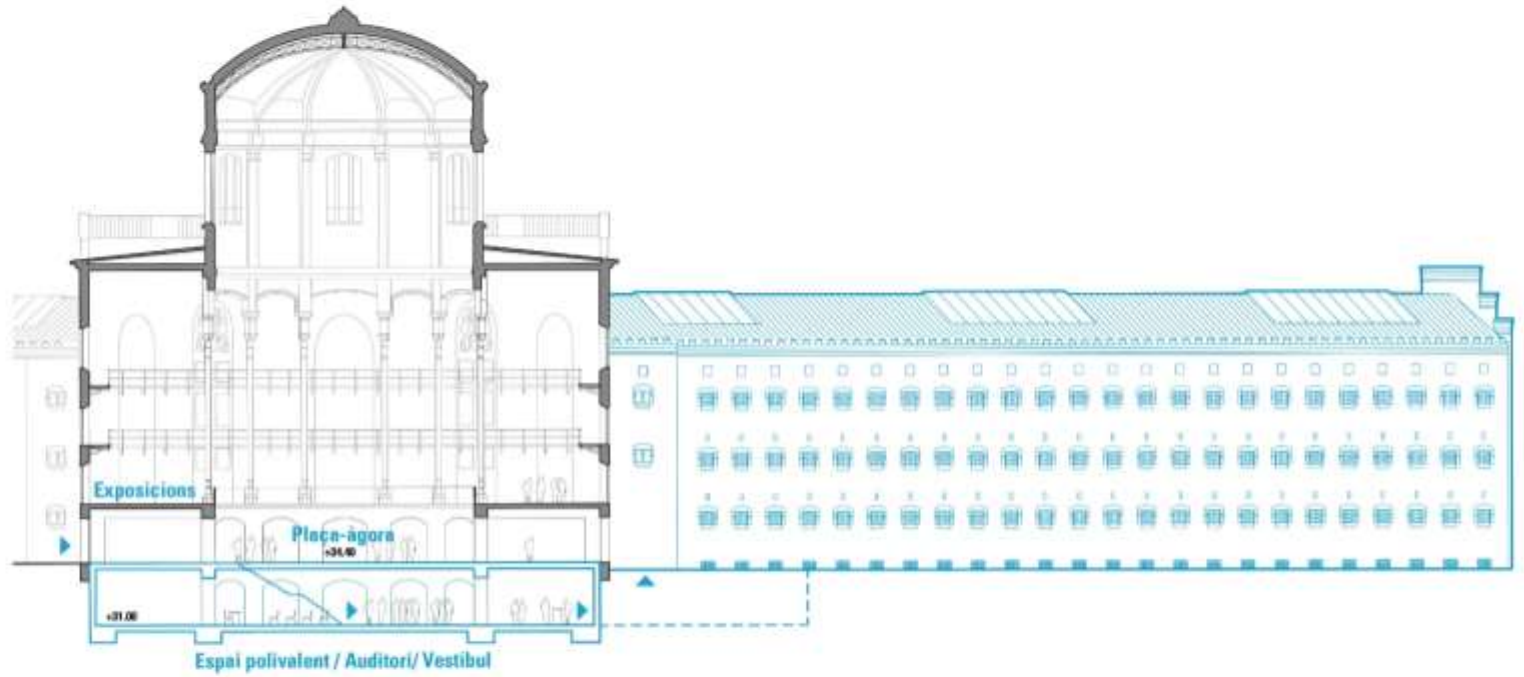
Plaça : 911m²
 Exposicions Planta primera: 668m²
 Altres (Galeries interiors, Aula ambiental, Of. gestió...): 1.579m²
TOTAL = 2.831m²

ESTAT ACTUAL



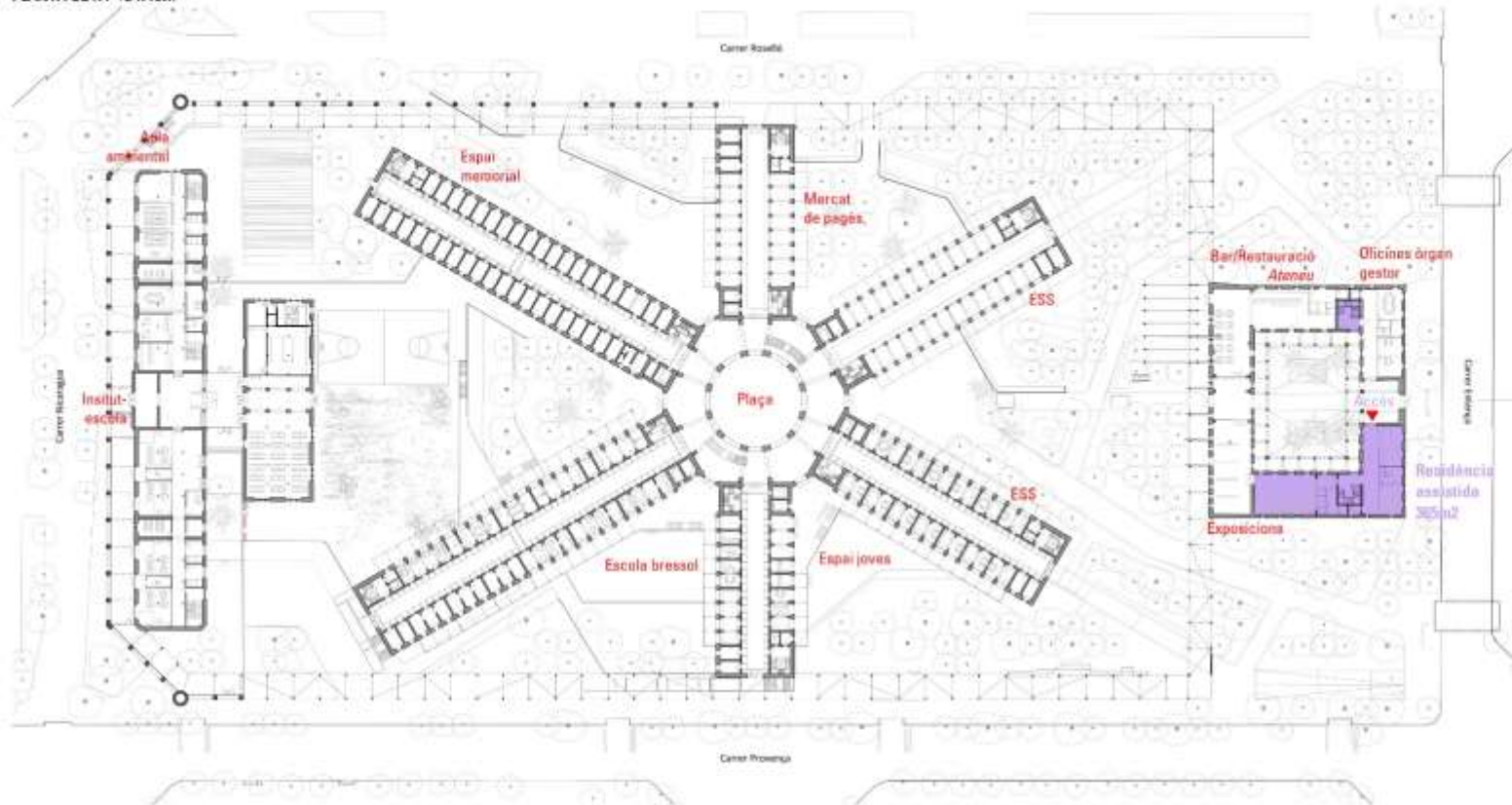
— Antic forjat en planta primera. Actualment enderrocat

PROPOSTA PROJECTE D'ORDENACIÓ
ESPAI POLIVALENT, AUDITORI I VESTÍBUL SOTERRATS

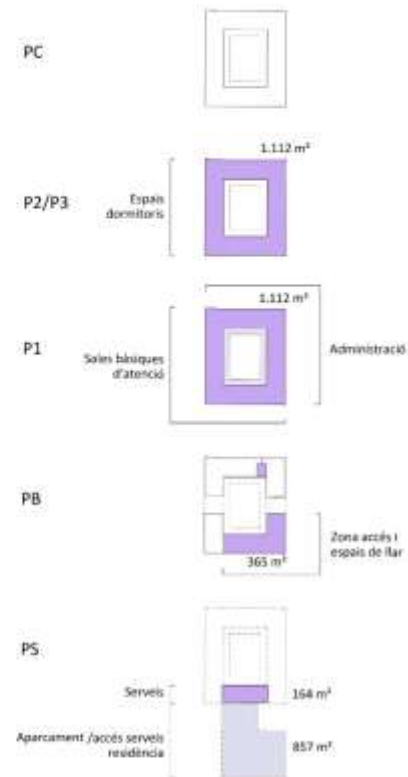


EQUIPAMENT RESIDENCIAL

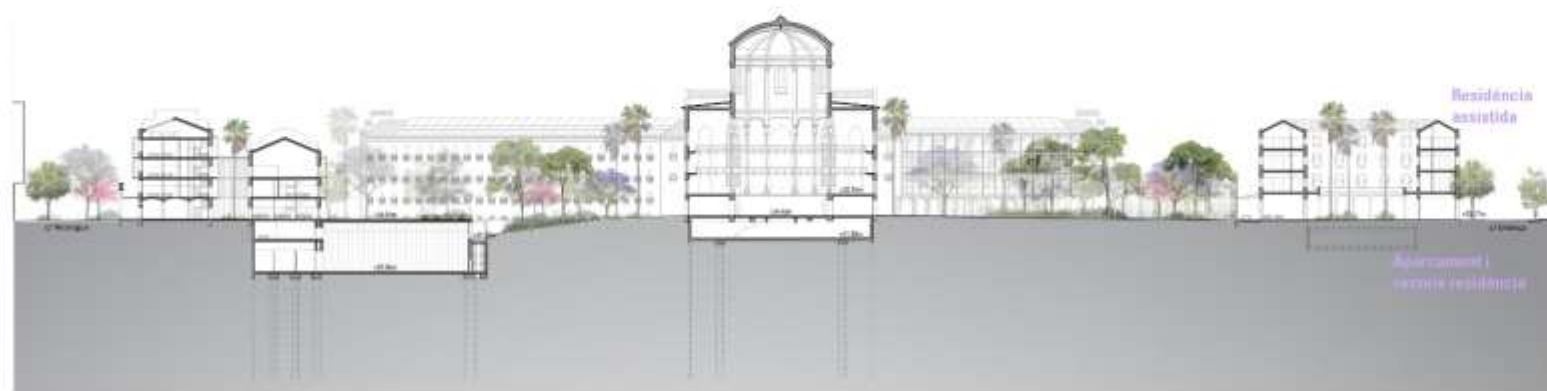
PLANTA COTA +34.40m



PROGRAMA PER PLANES



SECCIÓ LONGITUDINAL



SUPERFÍCIES CONSTRUÏDES

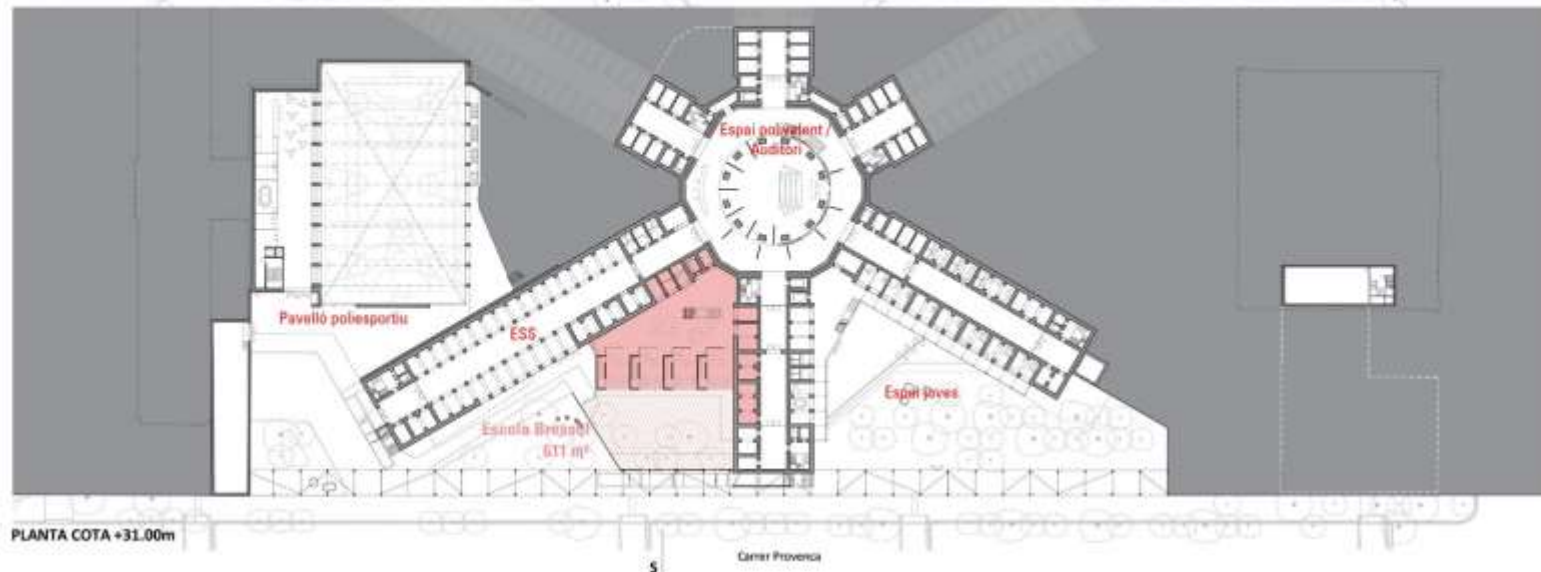
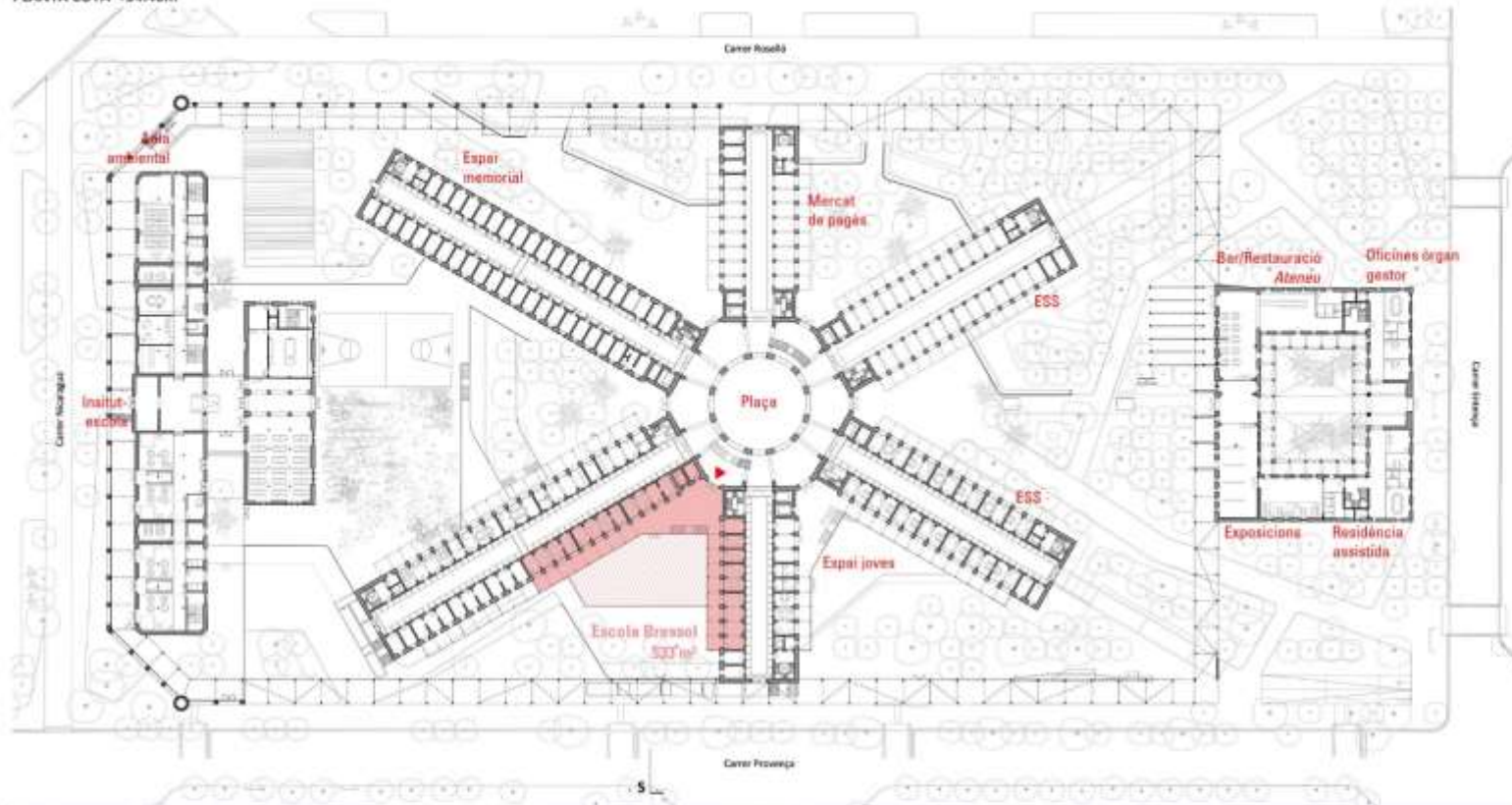
RESIDÈNCIA ASSISTIDA

Superfície construïda TOTAL: 3.865m²
 Superfície exterior TOTAL: 234m²

APARCAMENT

Superfície TOTAL: 857 m²

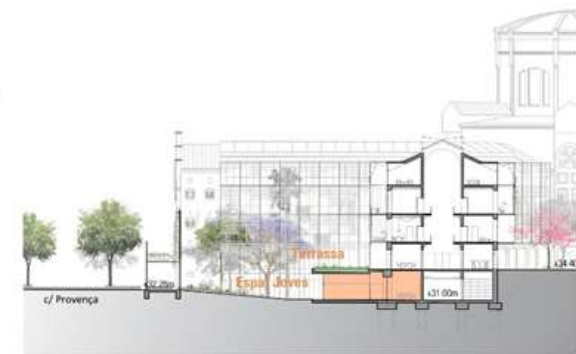
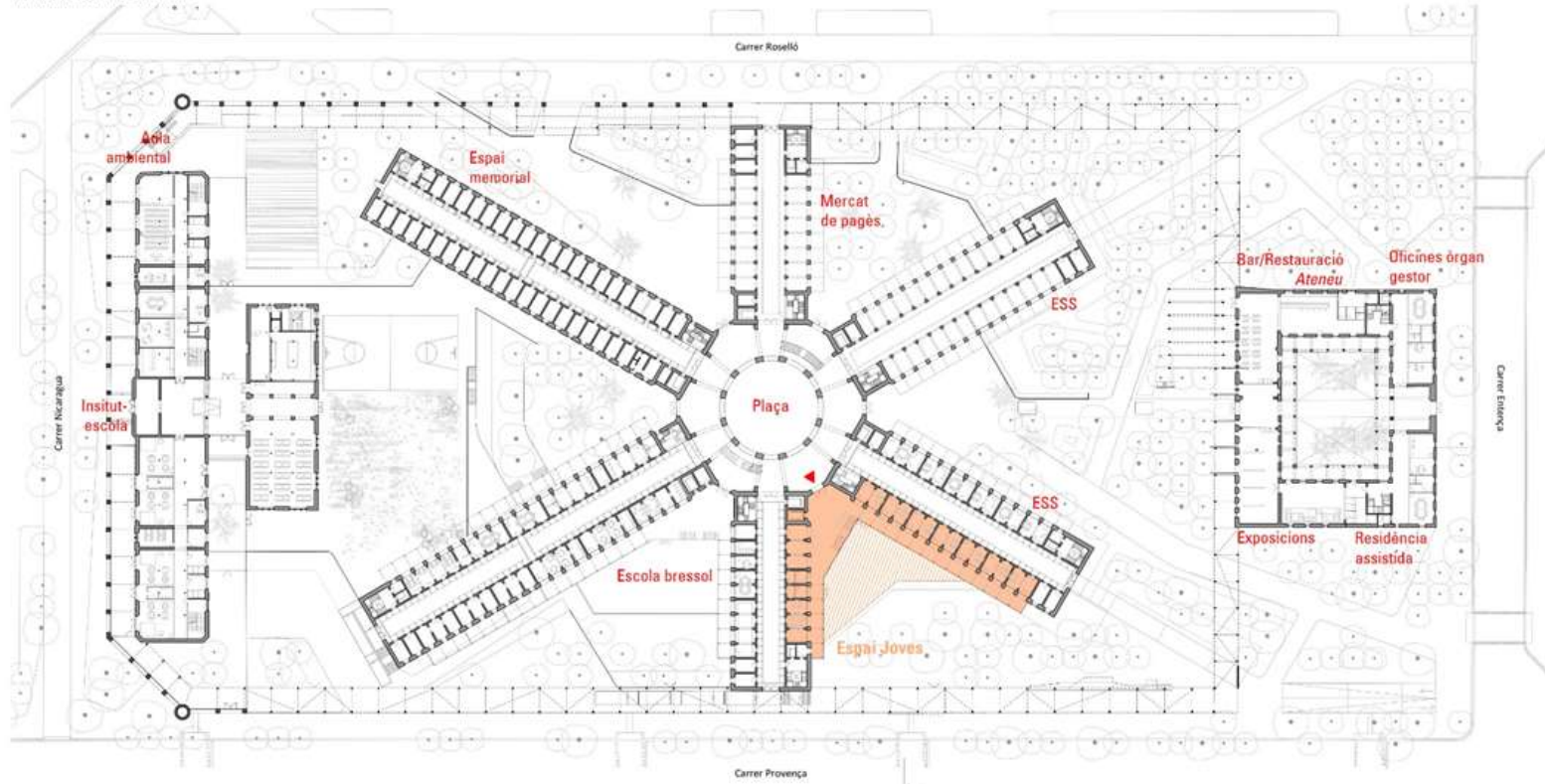
ESCOLA BRESSOL



SUPERFÍCIES CONSTRUÏDES

- Superfície interior TOTAL: 1.144m²
- Superfície exterior TOTAL: 673m²

ESPAI PER JOVES



PROGRAMA FUNCIONAL EQUIPAMENT PER A JOVES

ESPAI JOVE MUNICIPAL

- Espai recepció	30m ²
- Espai d'adolescents	100m ²
- Àrea de treball intern	30m ²
- 2 Magatzems (1 x 15m ²)	30m ²

ESPAI ENTITATS DE JOVES RESIDENTS

- Espai d'accés	15m ²
- 3 Magatzems de cau (1 x 20m ²)	60m ²
- 3 Espai polivalent entitat (1 x 50m ²)	150m ²
- Sala reunions	25m ²

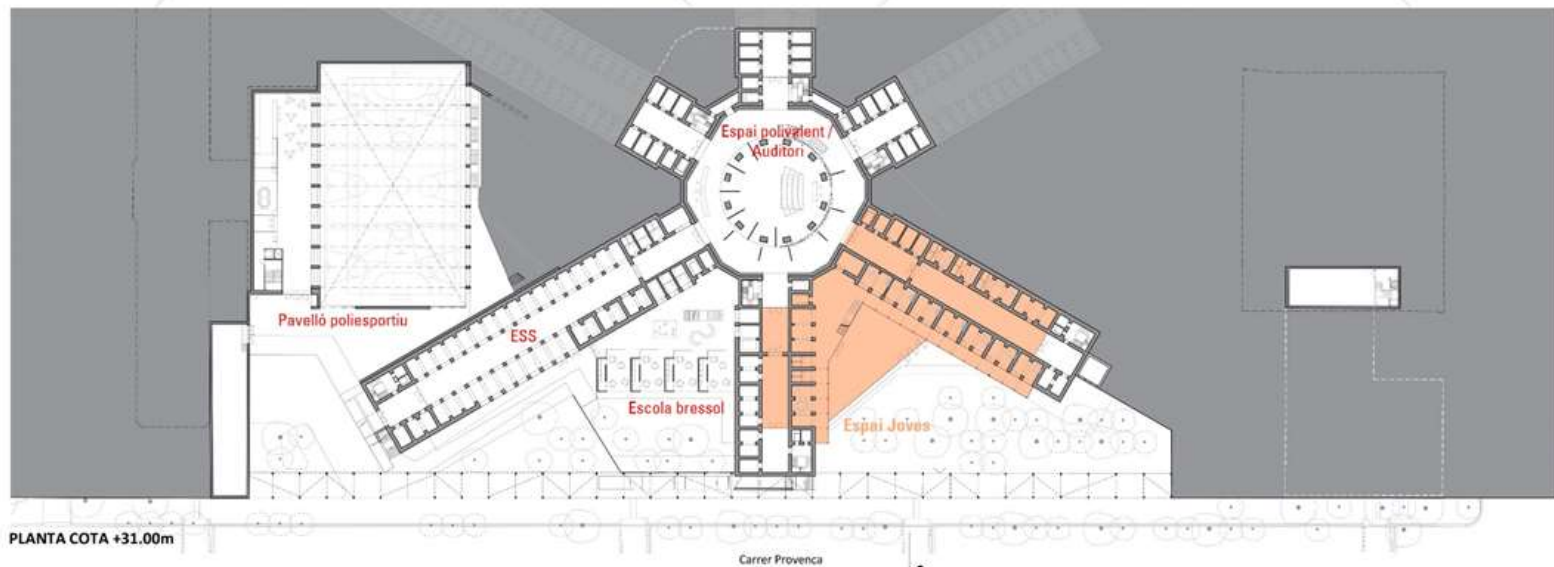
ESPAYS COMPARTITS

- Espai de trobada	120m ²
- 3 Sales de reunions (1 x 25m ²)	75 m ²
- 2 Tallers mitjans (1 x 35m ²)	70 m ²
- 1 Taller gran	50 m ²
- 1 Buc d'assaig gran	40m ²
- 1 Bus d'assaig per grups musicals	15m ²
- Sala d'actes polivalent + vestidors	300m ²

ESPAYS PER ENTITATS DE CULTURA POPULAR

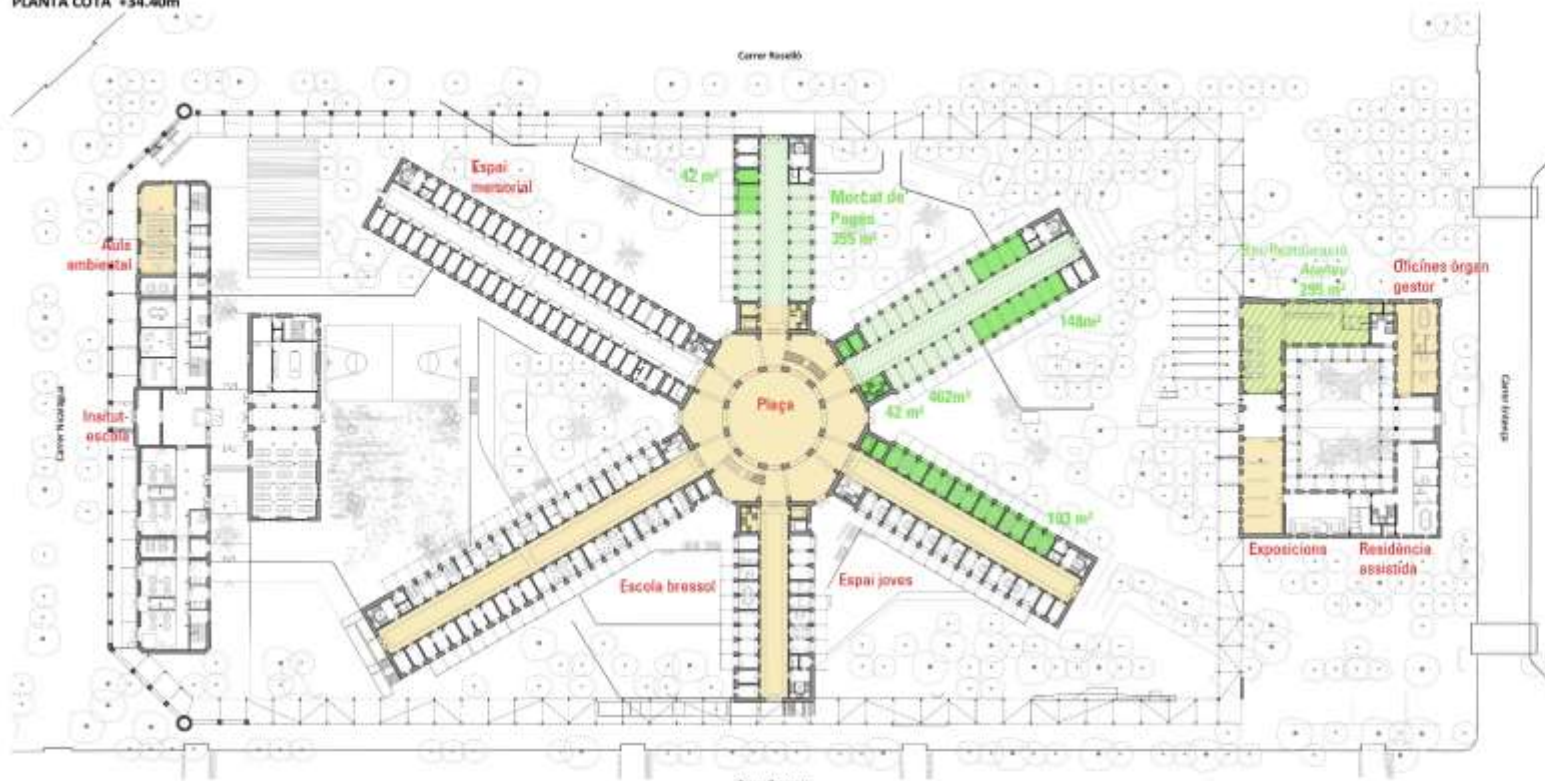
- Espais per Ballets de Catalunya	300m ²
- Espais de trobada Geganters	
- Espais de trobada Castellers	

Rocòdrom a l'exterior

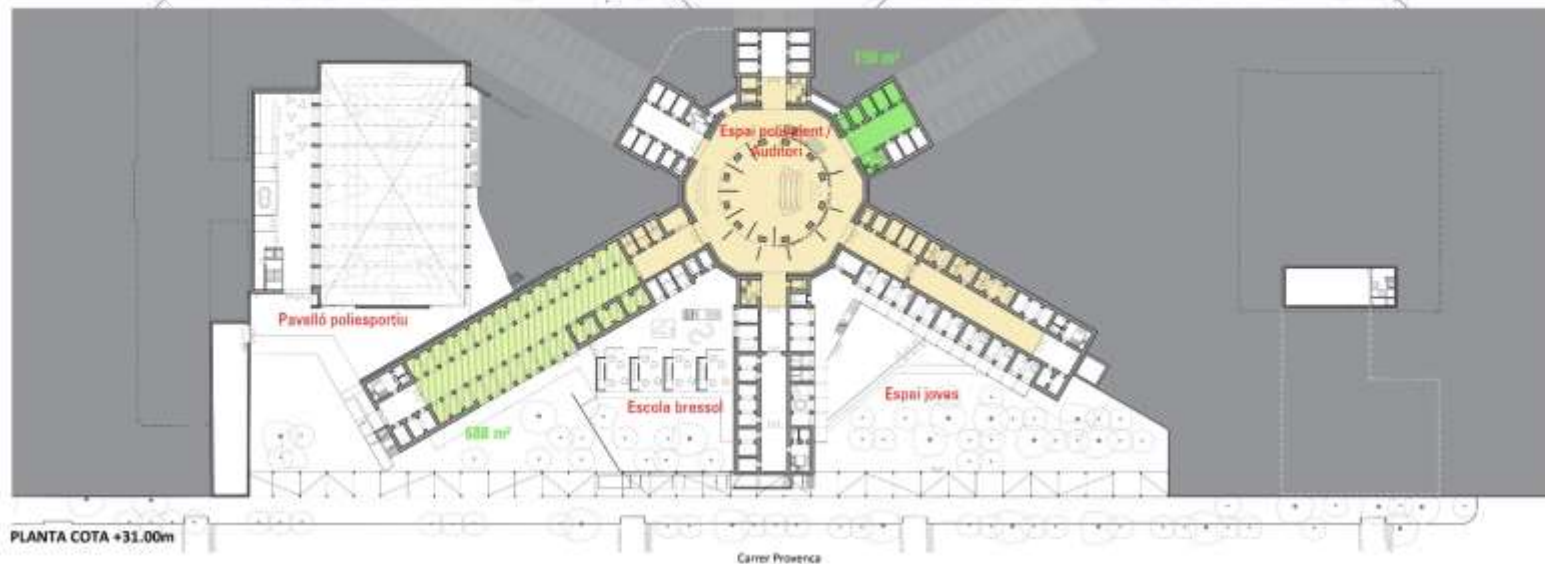
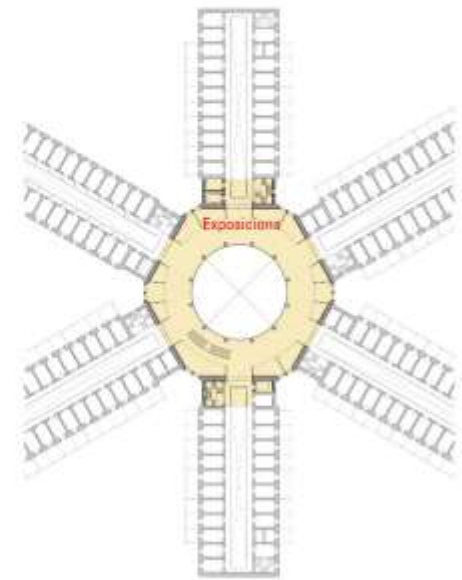


ESPAIS D'ECONOMIA SOCIAL I SOLIDÀRIA

PLANTA COTA +34.40m



PLANTA COTA +38,10m
(Primera)



PLANTA COTA +31.00m

SUPERFÍCIES CONSTRUÏDES

ECONOMIA SOCIAL I SÒLIDÀRIA

- PLANTA COTA +34.40m
- Ocupació permanent: 425 m² (restauració, tallers, venda...)
 - Ocupació ocasional: 817 m² (mercat de pagès, tallers, venda...)
 - Espais compartits: 295 m² (ateneu)

- PLANTA COTA +31.00m
- Ocupació permanent: 150 m² (Magatzems i altres usos)
 - Espais compartits: 688 m²

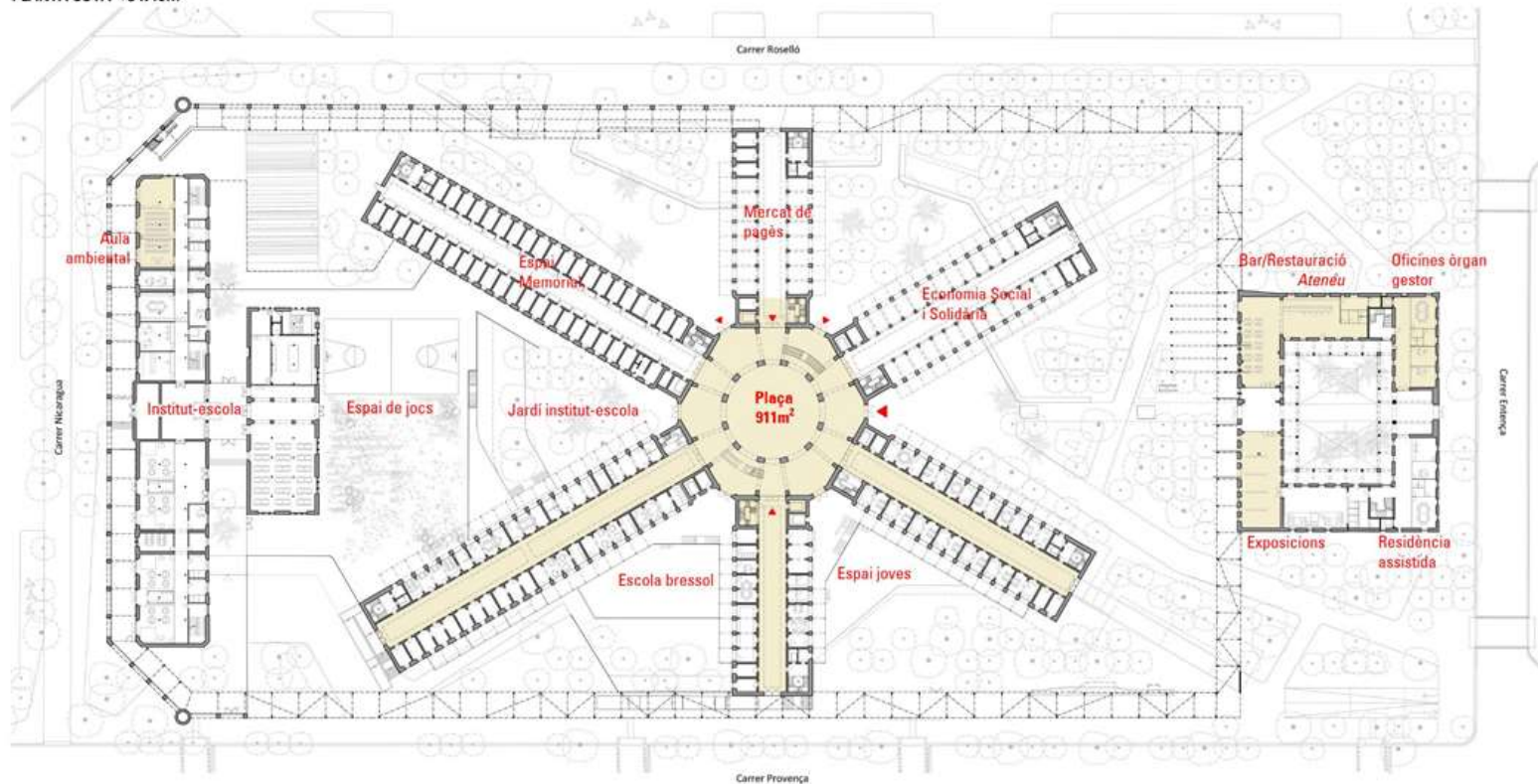
Superfície interior TOTAL: 1.558 m² (inclou Ateneu)
Superfície porxada TOTAL: 817m²

USOS COMPARTITS

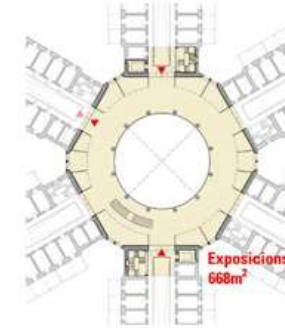
Auditori, Plaça, Aula ambiental, Exposicions, Of. gestió...: 4.490m²

**AULA AMBIENTAL, ESPAIS POLIVALENTS I
USOS COMPARTITS**

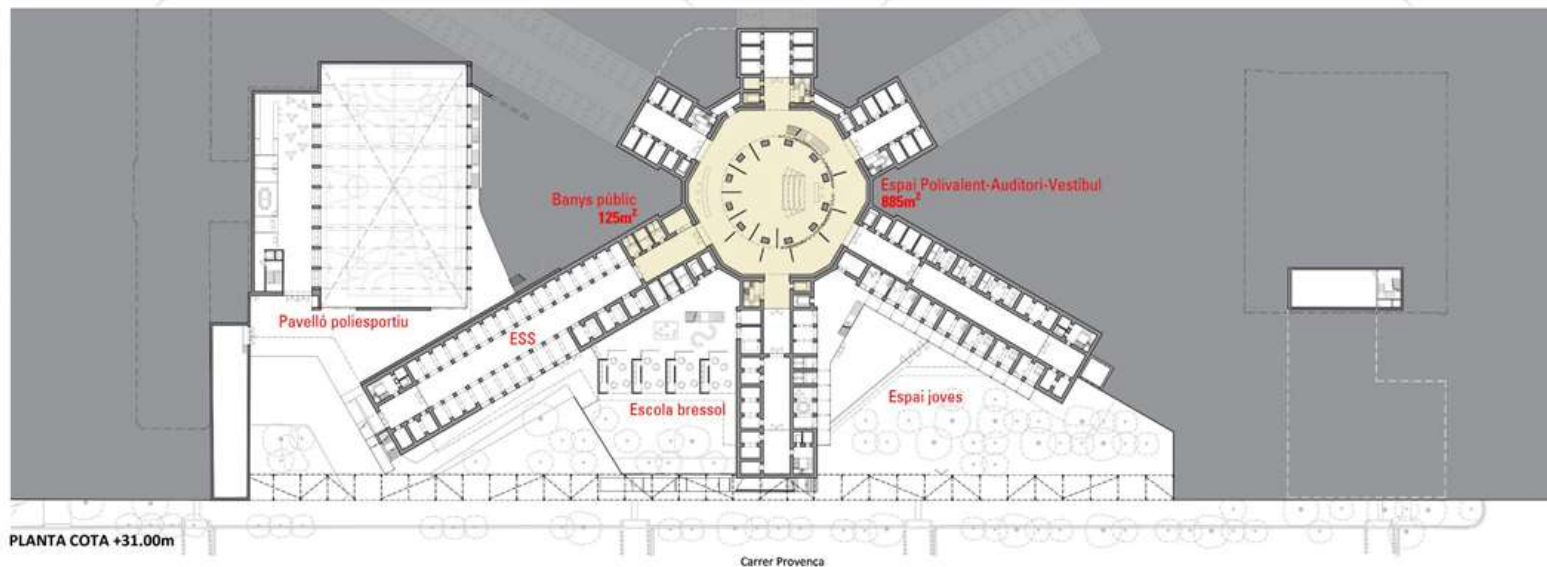
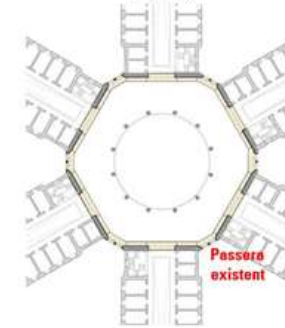
PLANTA COTA +34,40m



PLANTA COTA +38,10m (primera)



PLANTA COTA +42,05m (segona)



PLANTA COTA +31,00m

■ ESPAIS POLIVALENTS I USOS COMPARTITS

ESPAI CENTRAL PANÒPTIC
PLANTA COTA +31.00m : 982m²
(Auditori/Exposicions/vestibul, Camerins i magatzems, banys públic)

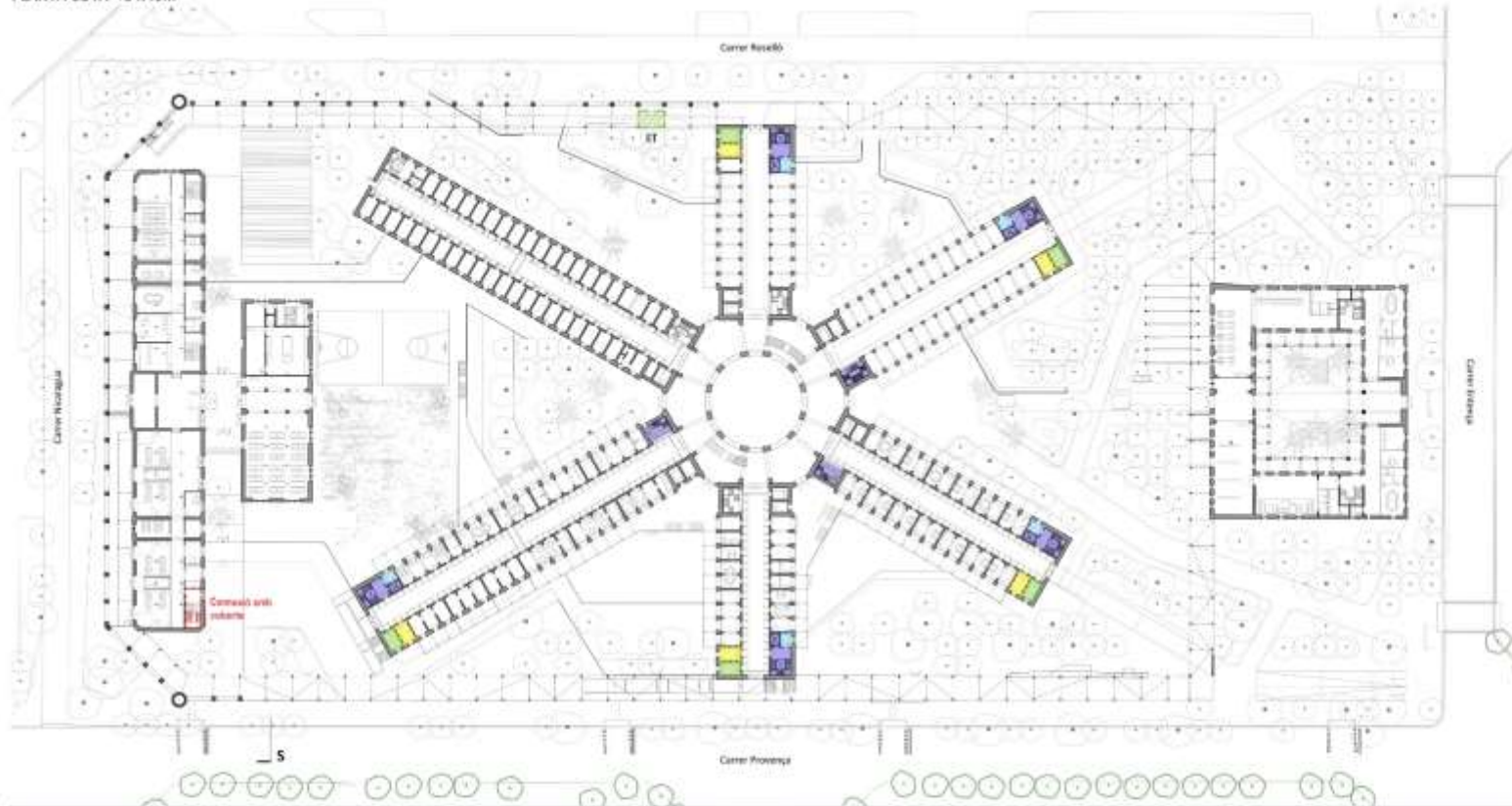
PLANTA COTA +34.40m : 1.021m²
(Plaça, circulacions)

PLANTA PRIMERA : 778m²
(Exposicions, circulacions)

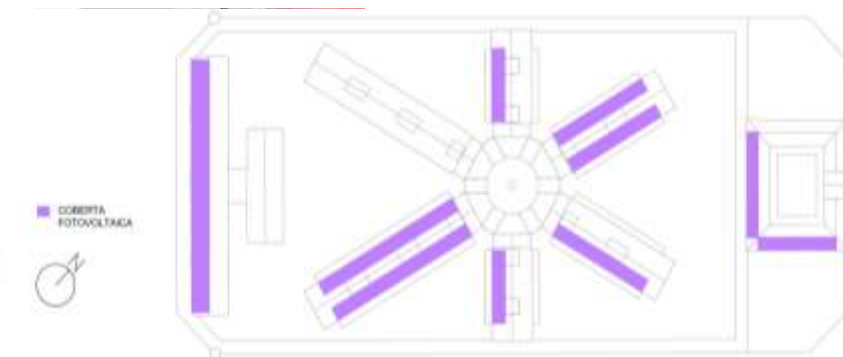
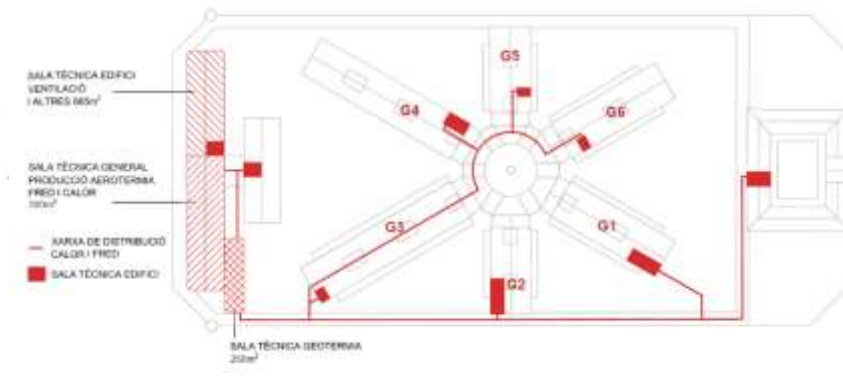
ALTRES ESPAIS VINCULATS
Galeries interiors, Exposicions, Aula ambiental, Of. gestió...): 1.503m²

INSTAL·LACIONS I SERVEIS GENERALS

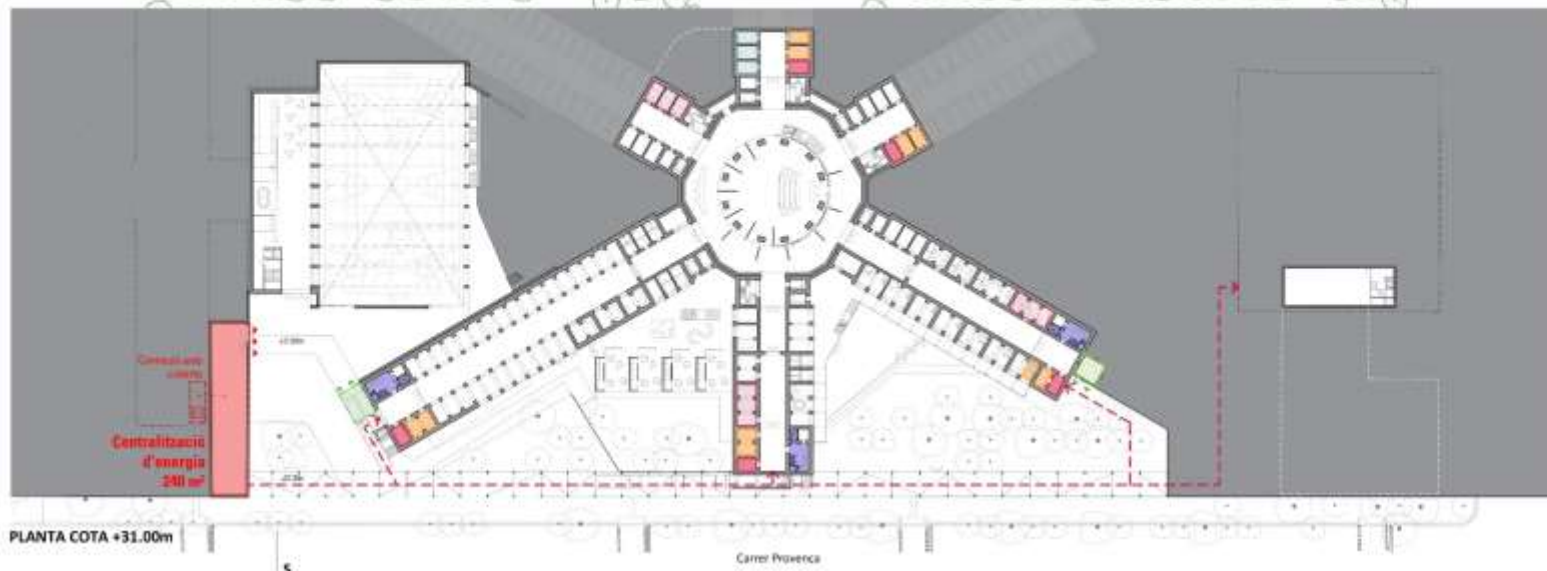
PLANTA COTA +34.40m



Distribució xarxa de calor i fred del recinte



plaques fotovoltaïques a les cobertes del recinte



ENERGIA

- Centralització d'energia
- Recorreguts de distribució d'energia
- Espai Subestació tèrmica-HABITATGE
- Espai Subestació tèrmica-EQUIPAMENT

AIGUA

- Comptadors Aigua
- Espai recollida d'aigües grises

RESIDUS

- Espai Residus

ELECTRICITAT

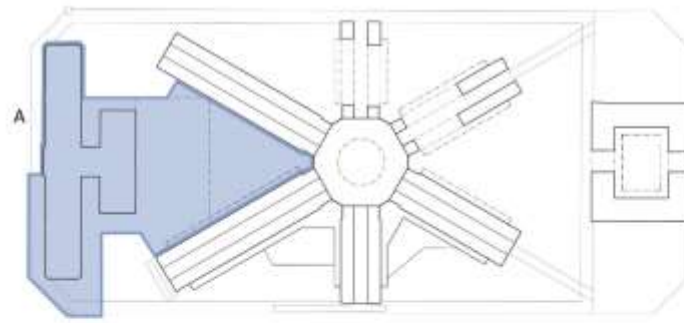
- ET
- Comptadors elèctrics

TELECOMUNICACIONS

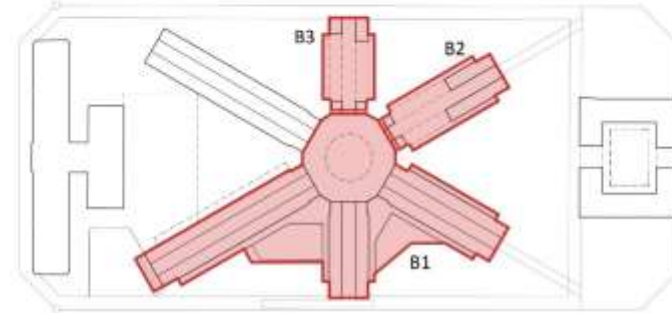
- Espai telecomunicacions
- Nuclis Habitatges

PLANTA COTA +31.00m

FASES, CALENDARI I PRESSUPOST



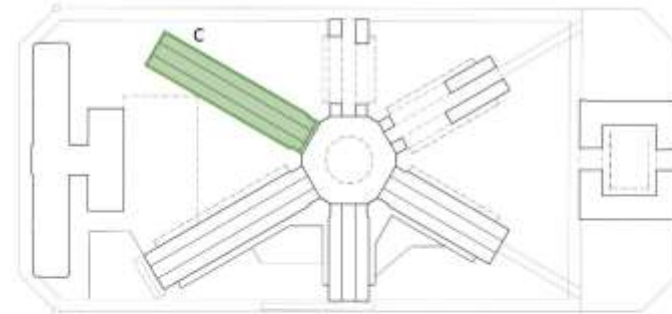
FASE A
 Pavelló
 Institut- Escola
 Centralització d'energia



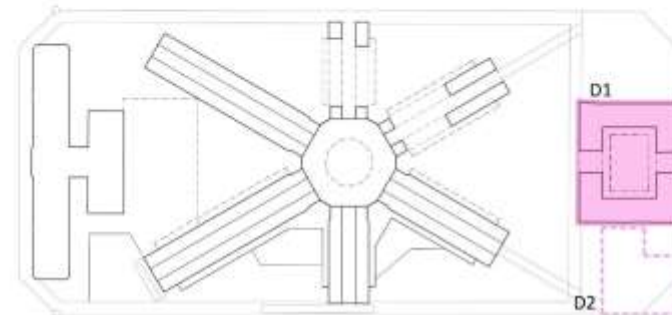
FASE B1
 Escola bressol
 Espai Joves
 Economia social i solidària
 Espai Polivalent / auditori
 Habitatges

FASE B2
 Economia social i solidària
 Habitatges

FASE B3
 Economia social i solidària
 Habitatges



FASE C
 Espai memorial



FASE D1
 Residència assistida

FASE D2
 Aparcament

LA MODEL

07/07/2021

