

PROJECTE D'EXECUCIÓ DE REMODELACIÓ

**NOVA SEU DE L'INSTITUT MUNICIPAL DE MERCATS
CARRER GRAN DE SANT ANDREU, nº 200 - BARCELONA**

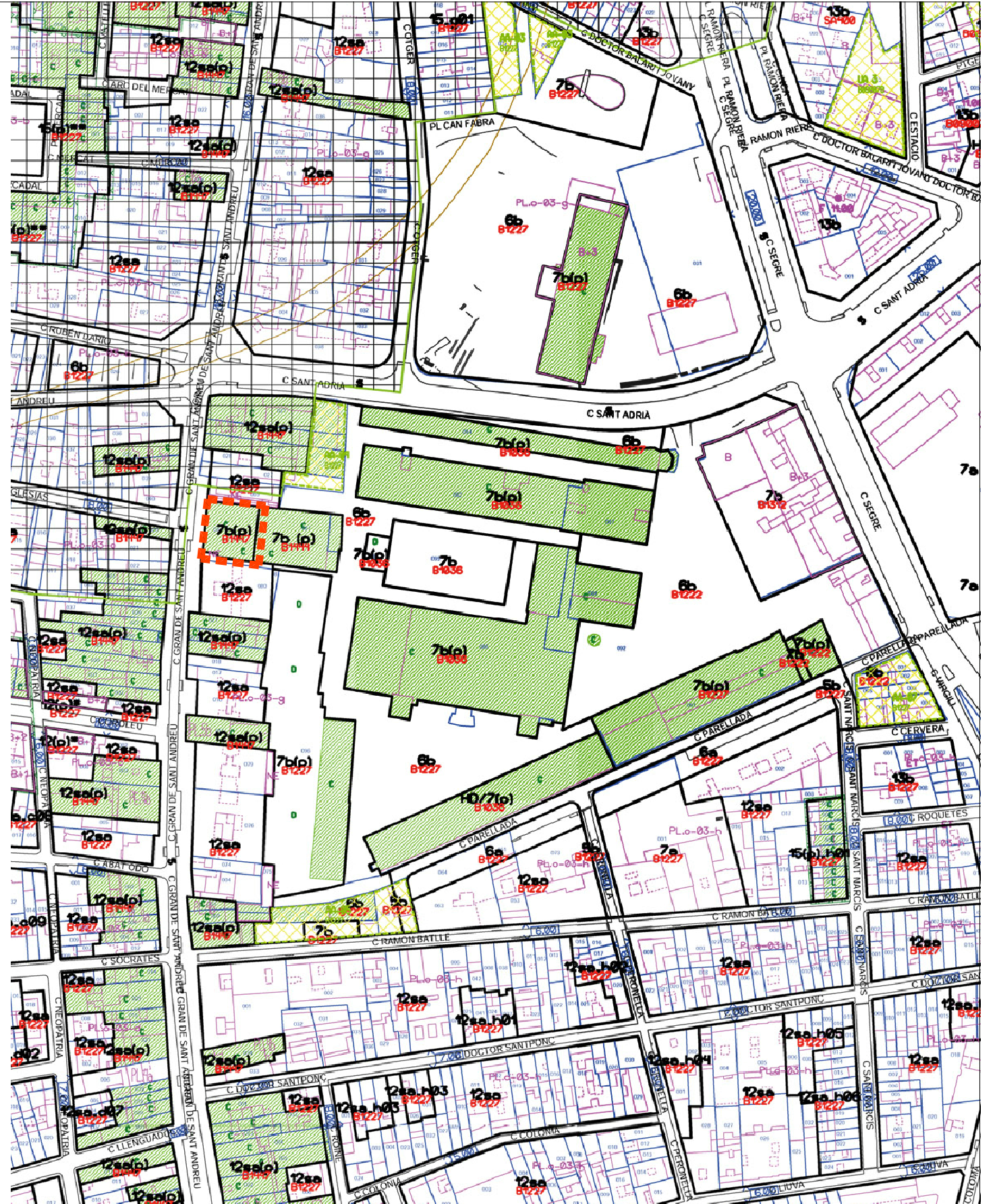


UTE GRAN DE SANT ANDREU 200

Jordi Morros - arquitecte | Eduard Pérez - arquitecte tècnic | Antoni Fumadó - enginyer industrial



SITUACIÓ



PLANEJAMENT VIGENT

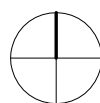
ÀMBIT D'ACTUACIÓ

PROJECTE D'EXECUCIÓ DE REMODELACIÓ
DE LA NOVA SEU DE L'IMMB.
C/ GRAN DE SANT ANDREU, 200, BARCELONA.



INSTITUT MUNICIPAL DE MERCATS DE BARCELONA

MARÇ DE 2017



Jordi Morros
Eduard Pérez
Antoni Fumadó

JORDI MORROS - arquitecte | EDUARD PÉREZ - arquitecte tècnic | ANTONI FUMADÓ - enginyer industrial

UTE GRAN DE SANT ANDREU 200

SITUACIÓ I PLANEJAMENT VIGENT
ESTAT ACTUAL

1A01

E: 1/2.000

I.1.3.3.3. Anotacions biogràfiques

Melcior Vinyals Muñoz (1878-1938).

Arquitecte amb un extens exercici professional, amb obres de certa envergadura. Fou arquitecte municipal dels municipis de Terrassa, Sant Vicenç dels Horts i Esparreguera, i també fou professor de l'Escola d'Indústries de Terrassa a partir de 1909.

Entre d'altres, és autor dels projectes de:

- Mercat de la Independència a Terrassa -amb Antoni Pascual (1904)
- Mercat del Triomf, a Terrassa (1928)
- Llar del soldat -Caserna de la Guàrdia Civil- a Terrassa (1910)
- Edifici industrial del Magatzem Font Batallé a Terrassa -amb Josep Puig i Cadafalch (1910)
- Magatzem Corcoy a Terrassa (inícis del s. XX)
- Magatzems Torras a Terrassa (1914)
- Torre de les aigües a Terrassa (1919)
- Ajuntament de Sant Vicenç dels Horts (1927)
- Escola d'Economia Domèstica a Terrassa (1929)
- Casa Alegre de Sagrera a Terrassa -BCIN (1912-1935)

I.1.3.3.4. Bibliografia i documentació consultada

- AA.DD., **Documentació dels projectes d'obres originaris.** Arxiu Municipal Administratiu de Barcelona (Expedients FO-1000-1914, FO-778-1916, FO-2393-1917, EIX-35521-1926, EIX-56002-1934, EIX-60833-1935, EIX-61219-1935, FO-965-1936, OBRAS-850029-1985), 1914-1985.
- BARATECH, Maite., **Coats Fabra 100 años de historia.** Barcelona. Ed. Coats Fabra, S.A. - Interpress, 2003.
- CAZALLA, Carme., **Fabra i Coats fa museu. Objectes, paraules i imatges.** Barcelona. Col·lecció MUHBA Llibrets de sala, núm. 16. Museu d'Història de Barcelona (MUHBA), 2014.
- COLOMER, Pere., **Barcelona, una capital del fil. Fabra i Coats i el seu model de gestió, 1903-1936.** Barcelona. Museu d'Història de Barcelona (MUHBA), 2014.
- PETIT, Jordi., **Història dels carrers del poble de Sant Andreu de Palomar.** Barcelona. Ed. Centre d'Estudis Ignasi Iglesias, 2015.
- VECLUS SL - CABALLÉ, Francesc - GONZÁLEZ, Reinald., **Estudi de valoració històrica arquitectònica del conjunt de la fàbrica: Fabra i Coats (Sant Andreu).** Barcelona. Document inèdit, Museu d'Història de Barcelona (MUHBA), 2010.
- VILARRUBIA, Josep., **Història dels carrers de Sant Andreu.** Barcelona. Ed. Caixa de Barcelona, 1982.
- VILARRUBIA, Josep M. - PALLARÈS, Joan., **Una passejada històrica per Sant Andreu de Palomar.** Barcelona. (Ed. els autors), 2015.

I.1.3.3.5. Imatges Històriques:

A continuació s'inclouen algunes imatges històriques, indicant els arxius on s'han pogut obtenir.

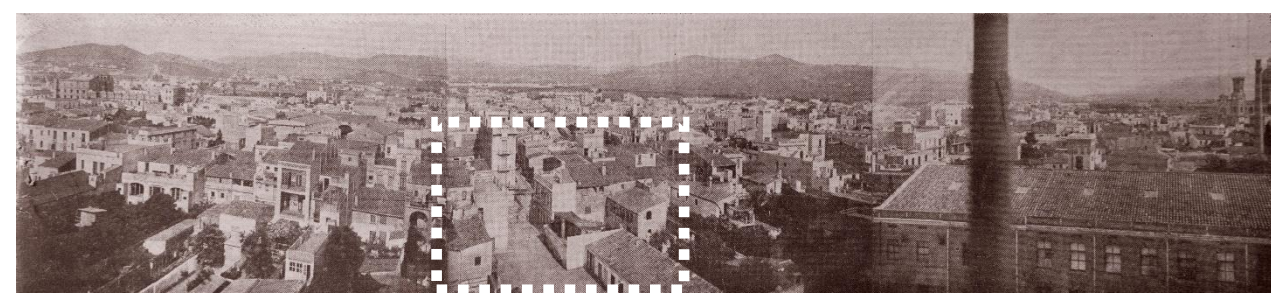
Imatges anteriors a 1913 : Estat previ de l'emplaçament



1889 - Vila de Sant Andreu de Palomar - J. Domènech Estapà. Font: Vilarrubia (2015)



1910ap - Accés des del c/ Gran de Sant Andreu - Font: Colomer (2014) - Arx.FabraiCoats



1910ap - Vista des de l'interior del recinte de la fàbrica, mirant a l'accés des del carrer Gran de Sant Andreu - Fons Centre d'Estudis Ignasi Iglesias (CEII)

Dècades de 1930 a 1950 : Edifici en plena activitat

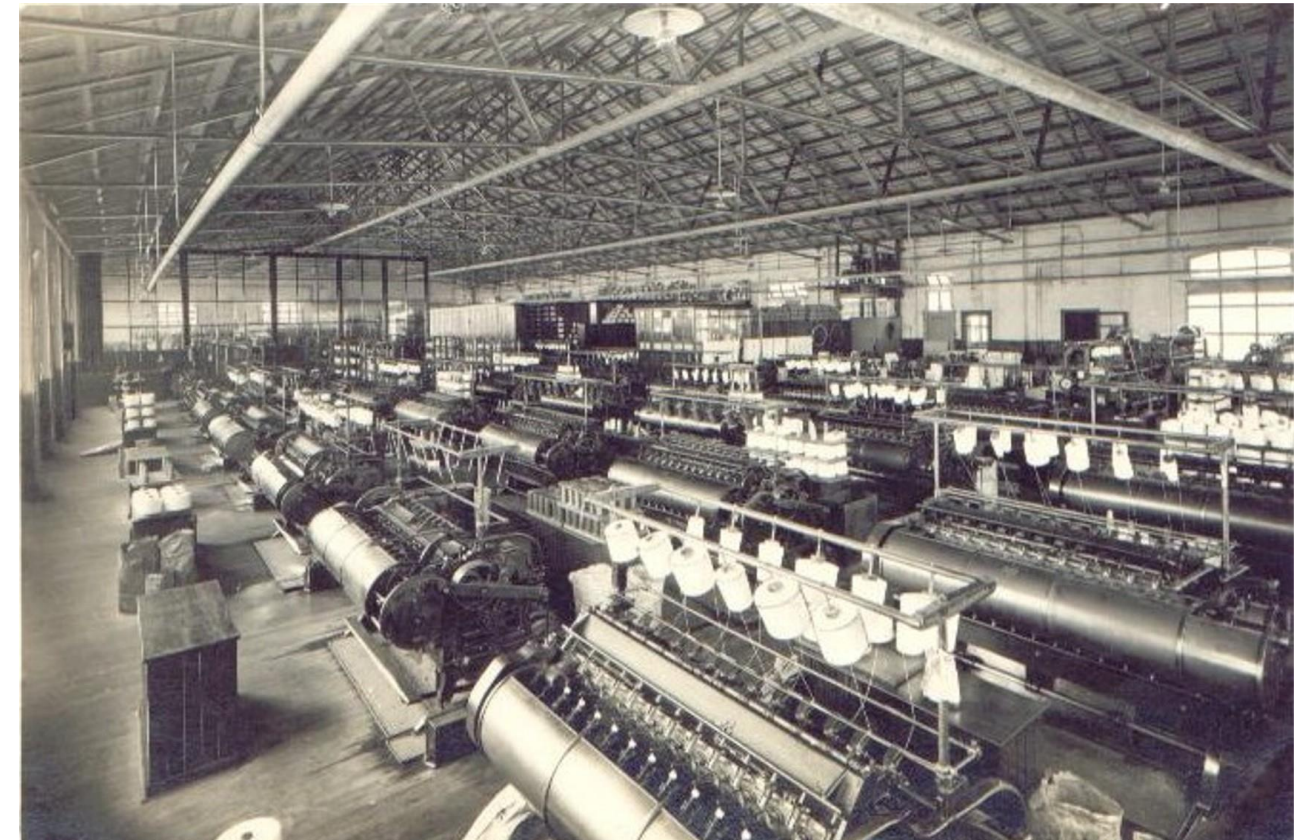


1934 - Imatges de la cantonada nord-oest de l'edifici, des del carrer Gran de Sant Andreu, amb el passatge interior d'accés a la fàbrica - Fons CEII





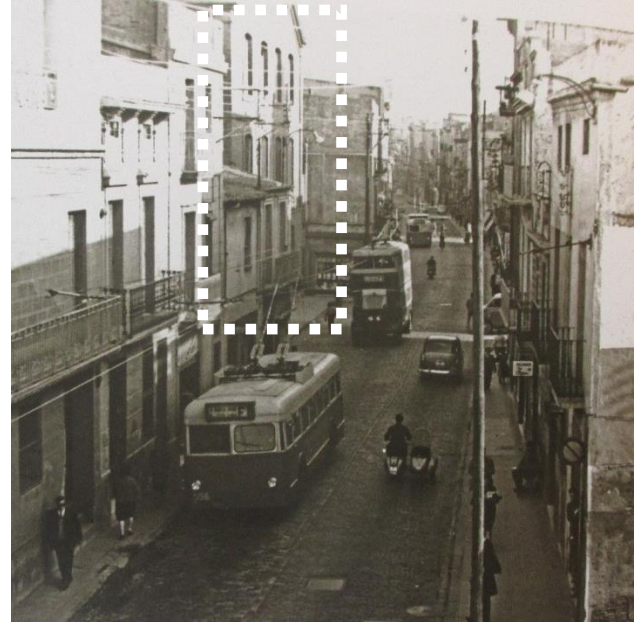
1947 - Interior possiblement de la segona planta de l'edifici, durant la visita de Francisco Franco a la fàbrica. - Fons CEII.



Mitjans de segle XX - Interior possiblement de la segona planta de l'edifici - Fons CEII.



1950 ap - Imatge aèria de la fàbrica - Fons CEII.



1950 ap. - C/ Gran de Sant Andreu - Fons Montserrat Moltó - Rabassa (2012).



Mitjans de segle XX - Interior de la planta pis d'una nau de la fàbrica amb una configuració estructural equivalent a l'edifici del projecte - Fons CEII.



2. Vista parcial de la façana al carrer Gran de Sant Andreu.



4. Façana posterior de la nau, a l'interior del recinte de la fàbrica Fabra i Coats.



3. Façana i accessos principals al carrer Gran de Sant Andreu.



5. Façana posterior de la nau, a l'interior del recinte de la fàbrica Fabra i Coats.



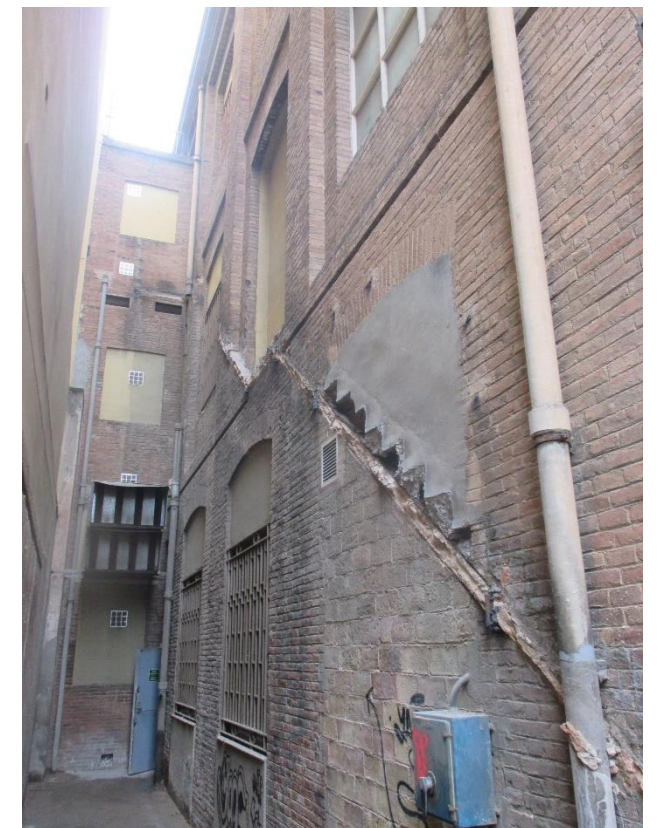
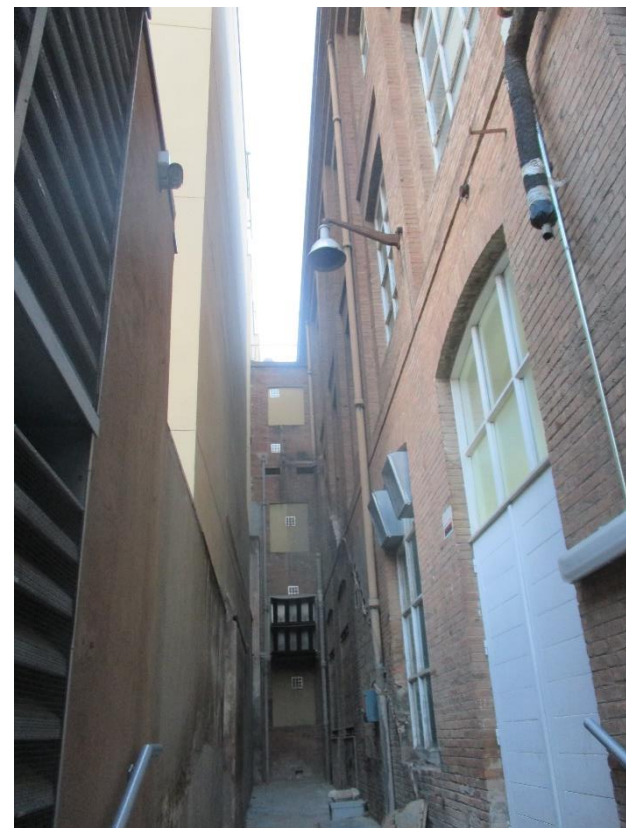
6, 7. Patis laterals nord i sud respectivament a les cantonades del front del carrer Gran de Sant Andreu.



10, 11. Detall de la façana nord, i vista de la façana nord des de l'interior del recinte de la fàbrica Fabra i Coats.



8, 9. Vistes de la façana lateral nord al passatge.



12, 13. Vistes de la façana sud al pati lateral.



14. Interior de la planta baixa, mirant al front sud.



16. Interior de la planta del segon pis, mirant a la cantonada nord-oest.



15. Interior de la planta primer pis, mirant a la cantonada nord-oest.



17. Interior de la planta altell, sota coberta.



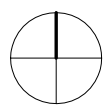
■■■■ ÀMBIT D'ACTUACIÓ

PROJECTE D'EXECUCIÓ DE REMODELACIÓ
DE LA NOVA SEU DE L'IMMB.
C/ GRAN DE SANT ANDREU, 200, BARCELONA.



INSTITUT MUNICIPAL DE MERCATS DE BARCELONA

MARÇ DE 2017



Jordi Morros *Eduard Pérez* *Antoni Fumadó*

JORDI MORROS - arquitecte | EDUARD PÉREZ - arquitecte tècnic | ANTONI FUMADÓ - enginyer industrial

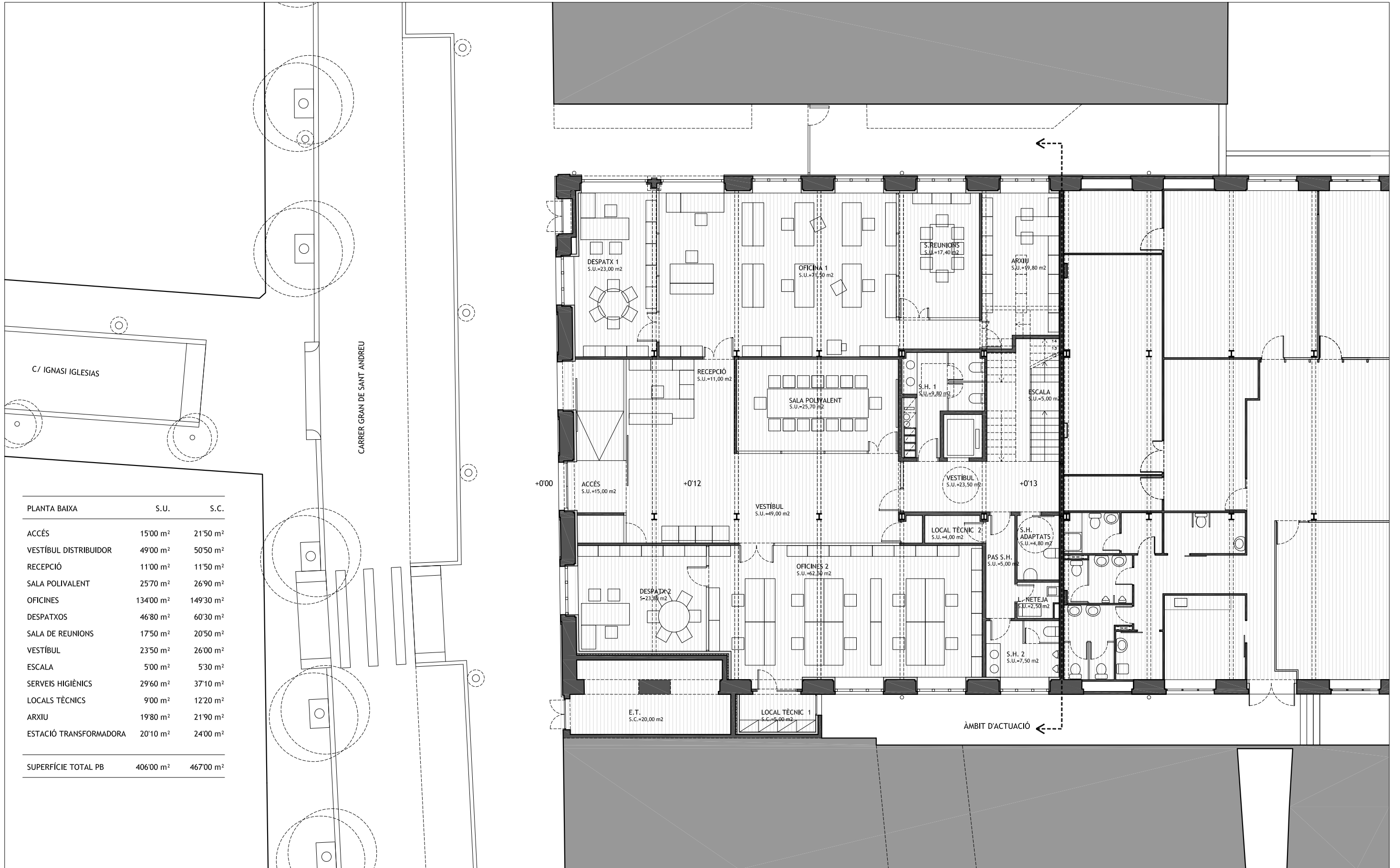
UTE GRAN DE SANT ANDREU 200

EMPLAÇAMENT
ESTAT ACTUAL

1A02

E: 1/500

FORMULACIÓ,

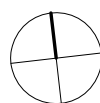


PROJECTE D'EXECUCIÓ DE REMODELACIÓ
DE LA NOVA SEU DE L'IMMB.
C/ GRAN DE SANT ANDREU, 200, BARCELONA.



INSTITUT MUNICIPAL DE MERCATS DE BARCELONA

MARÇ DE 2017



Jordi Morros *Eduard Pérez* *Antoni Fumadó*

UTE GRAN DE SANT ANDREU 200

JORDI MORROS - arquitecte | EDUARD PÉREZ - arquitecte tècnic | ANTONI FUMADÓ - enginyer industrial

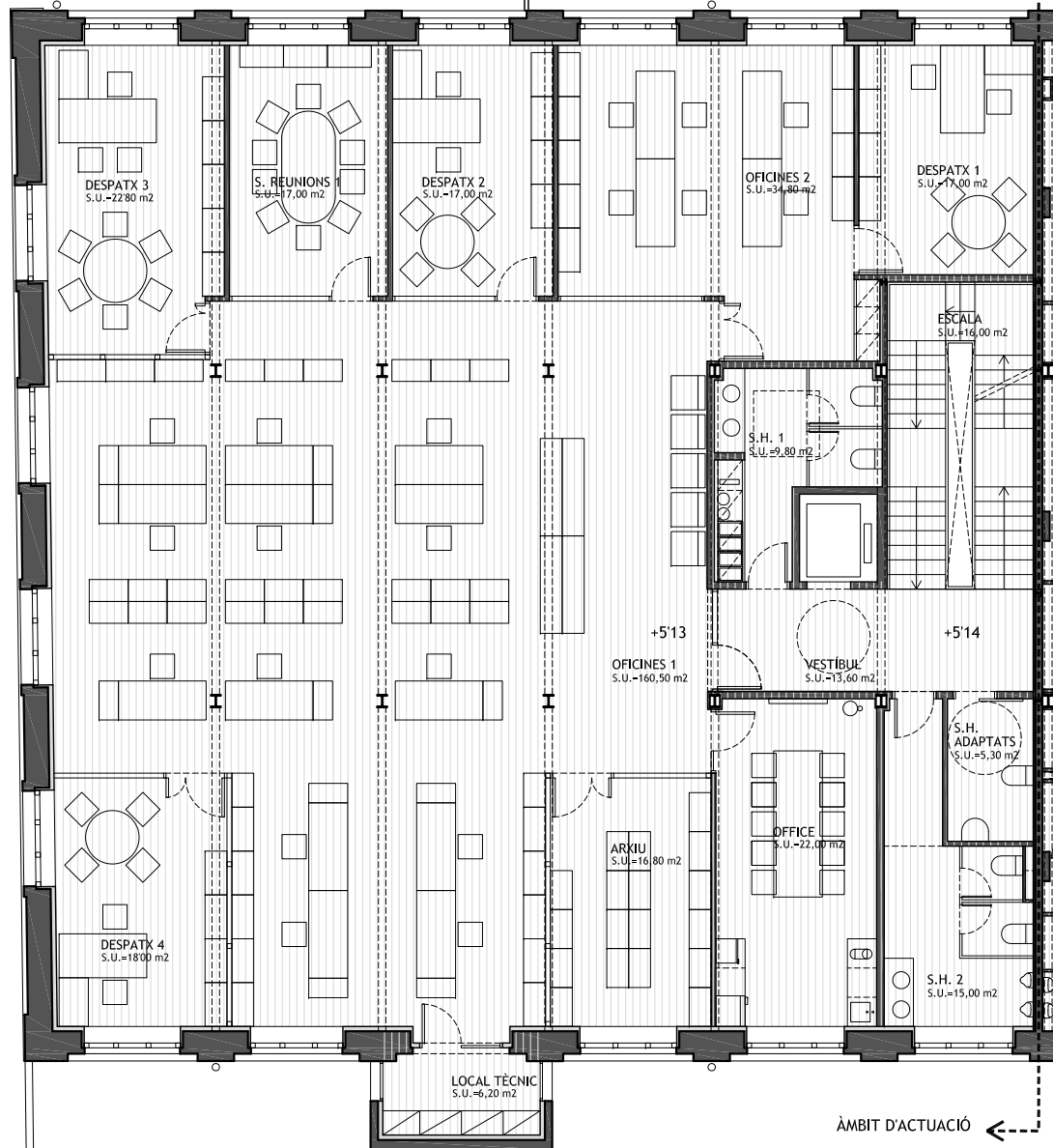
PLANTA BAIXA
PROPOSTA GENERAL

4G01

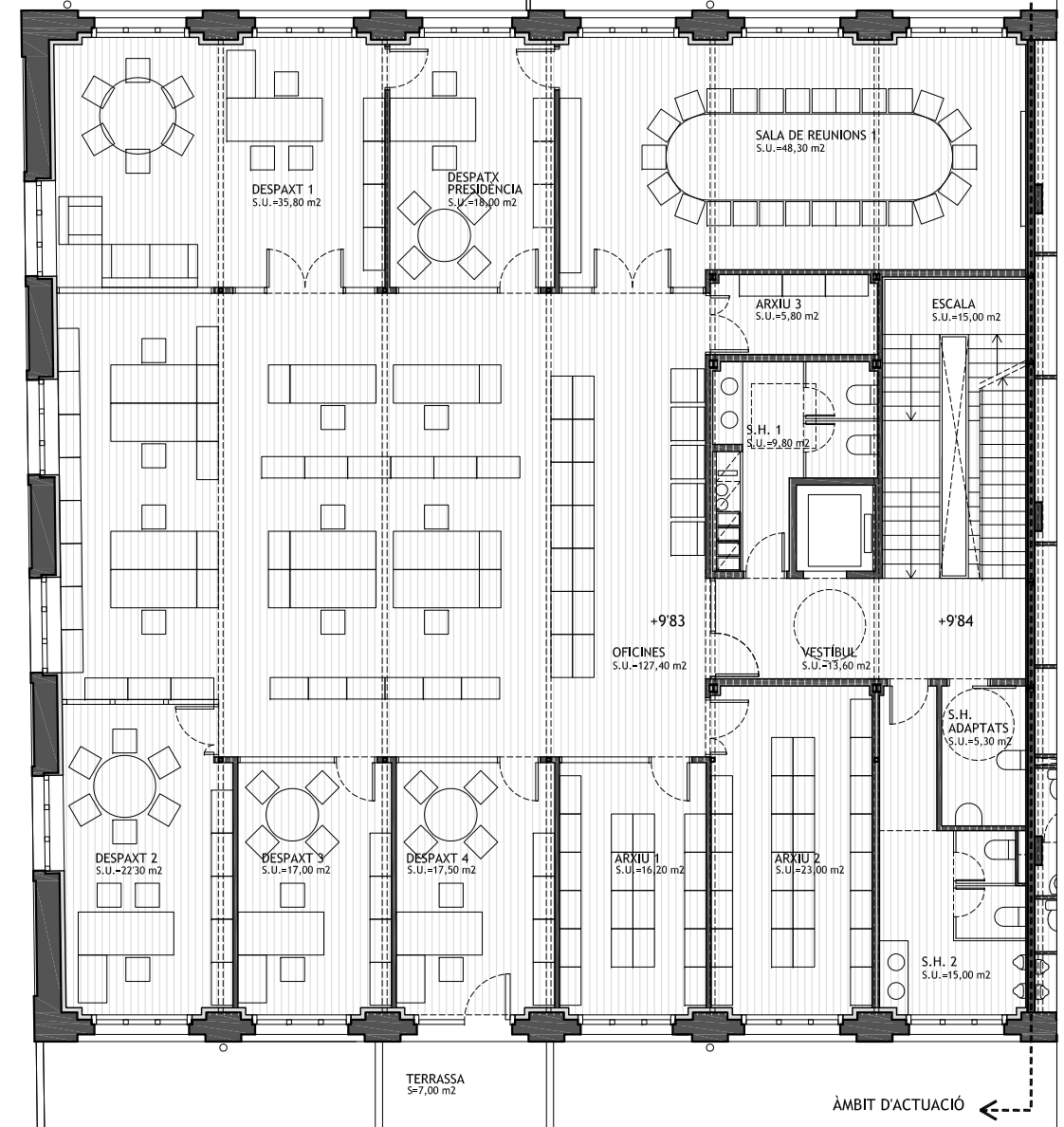
E: 1/150

PLANTA PRIMERA	S.U.	S.C.
OFICINES	195'30 m ²	214'00 m ²
DESPATXOS	74'80 m ²	96'10 m ²
SALA DE REUNIONS	17'00 m ²	19'80 m ²
OFFICE	22'20 m ²	25'80 m ²
ARXIU	16'80 m ²	20'20 m ²
VESTÍBUL	13'60 m ²	14'70 m ²
ESCALA	16'00 m ²	17'00 m ²
SERVEIS HIGIÈNICS	30'10 m ²	37'30 m ²
LOCAL TÈCNIC	6'20 m ²	8'30 m ²
SUPERFÍCIE TOTAL P1	392'00 m²	453'00 m²

PLANTA SEGONA	S.U.	S.C.
OFICINES	126'40 m ²	133'70 m ²
SALES DE REUNIONS	48'30 m ²	55'50 m ²
DESPATXOS	110'60 m ²	134'50 m ²
ARXIU	45'00 m ²	51'30 m ²
VESTÍBUL	13'60 m ²	14'70 m ²
ESCALA	15'00 m ²	17'00 m ²
SERVEIS HIGIÈNICS	30'10 m ²	37'30 m ²
TERRASSA	7'00 m ²	- m ²
SUPERFÍCIE TOTAL P2	396'00 m²	444'00 m²



PLANTA PRIMERA



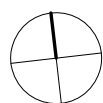
PLANTA SEGONA

PROJECTE D'EXECUCIÓ DE REMODELACIÓ
DE LA NOVA SEU DE L'IMMB.
C/ GRAN DE SANT ANDREU, 200, BARCELONA.



INSTITUT MUNICIPAL DE MERCATS DE BARCELONA

MARÇ DE 2017



Jordi Morros *Eduard Pérez* *Antoni Fumadó*

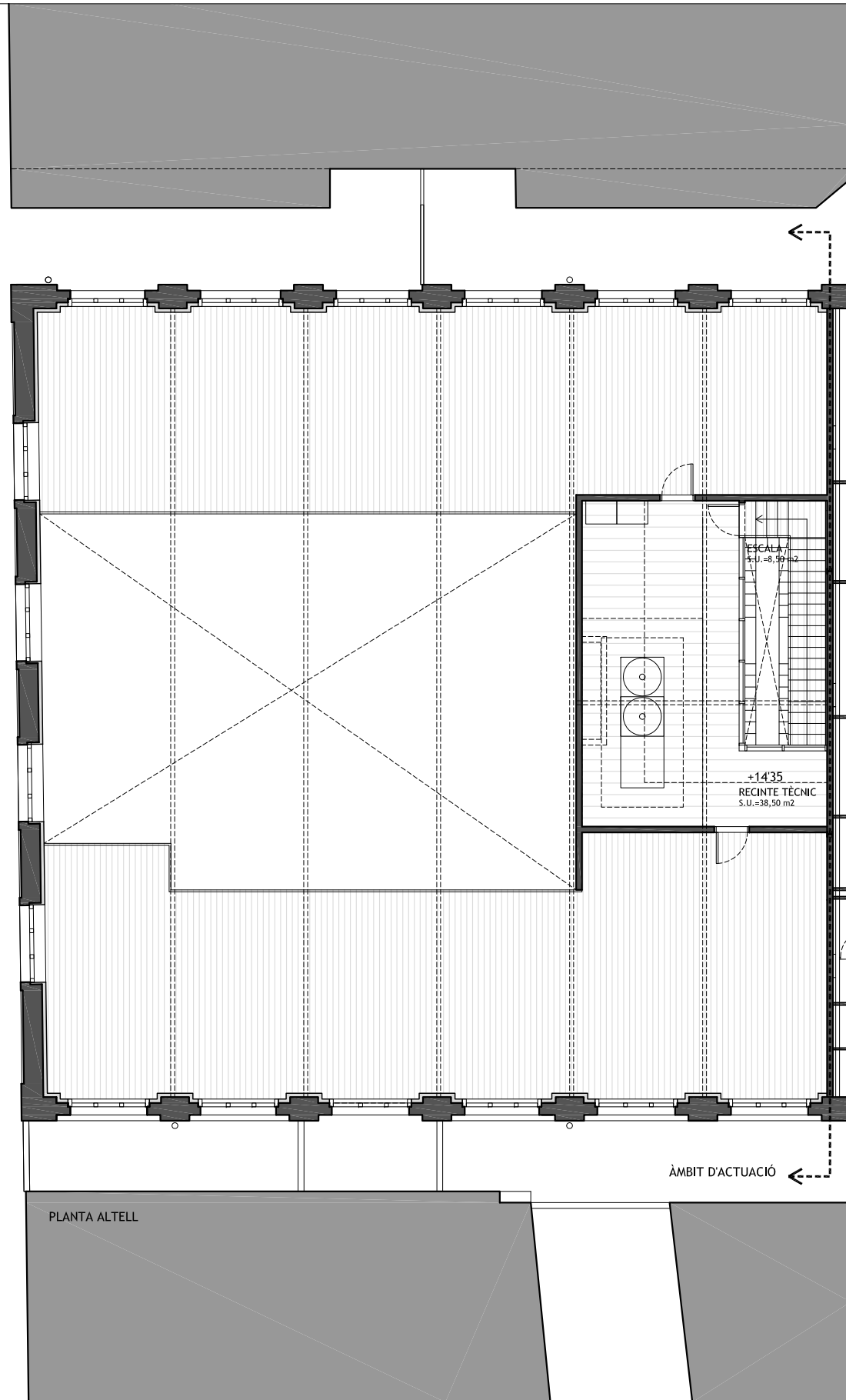
JORDI MORROS - arquitecte | EDUARD PÉREZ - arquitecte tècnic | ANTONI FUMADÓ - enginyer industrial

PLANTES PRIMERA I SEGONA
PROPOSTA GENERAL

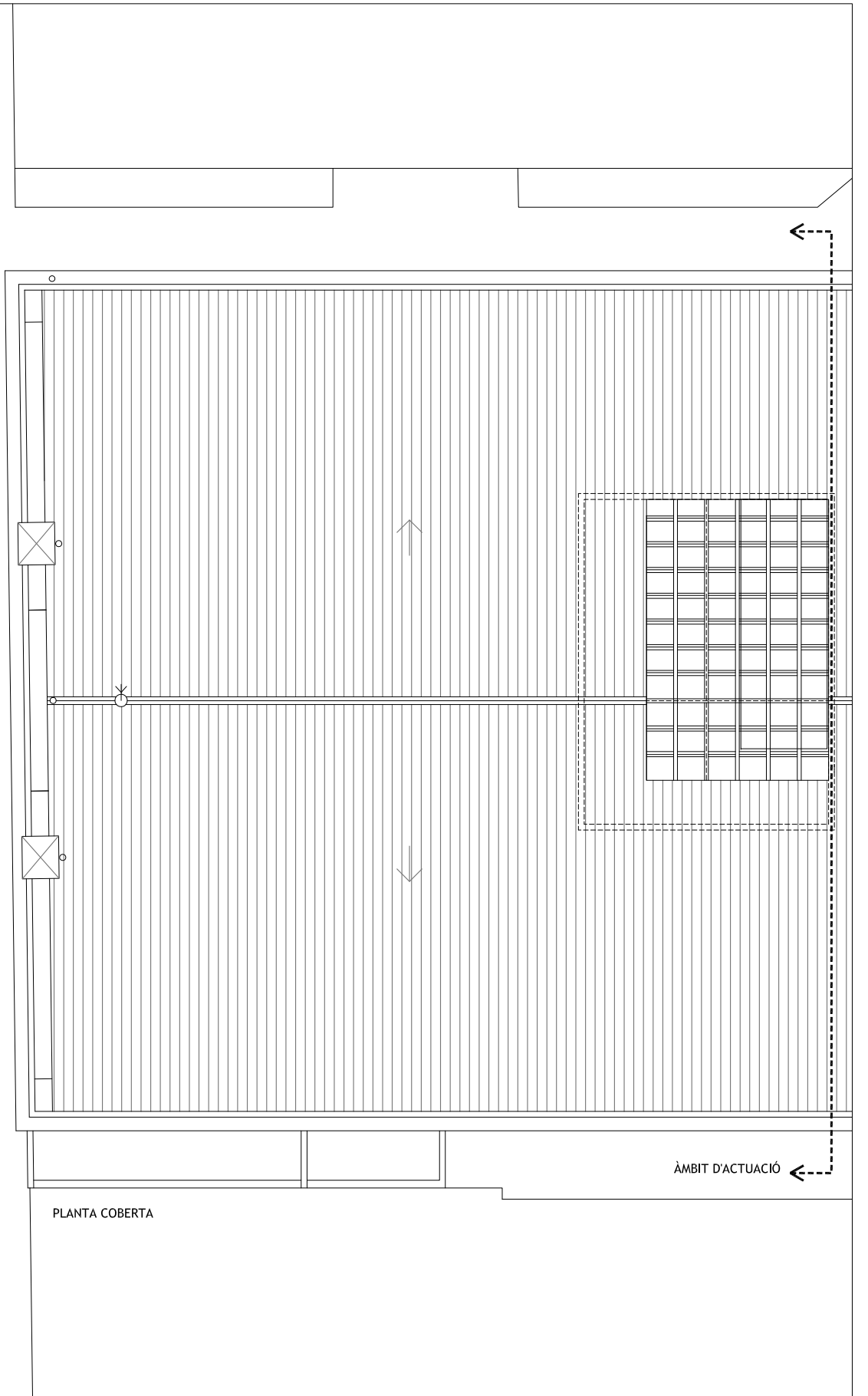
4G02

E: 1/150

PLANTA ALTELL	S.U.	S.C.
ESCALA	850 m ²	1000 m ²
RECINTE TÈCNIC	3850 m ²	2100 m ²
SUPERFÍCIE TOTAL P.A.	4700 m ²	3100 m ²



PLANTA ALTELL



PLANTA COBERTA

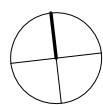
PROJECTE D'EXECUCIÓ DE REMODELACIÓ
DE LA NOVA SEU DE L'IMMB.
C/ GRAN DE SANT ANDREU, 200, BARCELONA.

FORMULACIÓ,



INSTITUT MUNICIPAL DE MERCATS DE BARCELONA

MARÇ DE 2017



Jordi Morros *Eduard Pérez* *Antoni Fumadó*

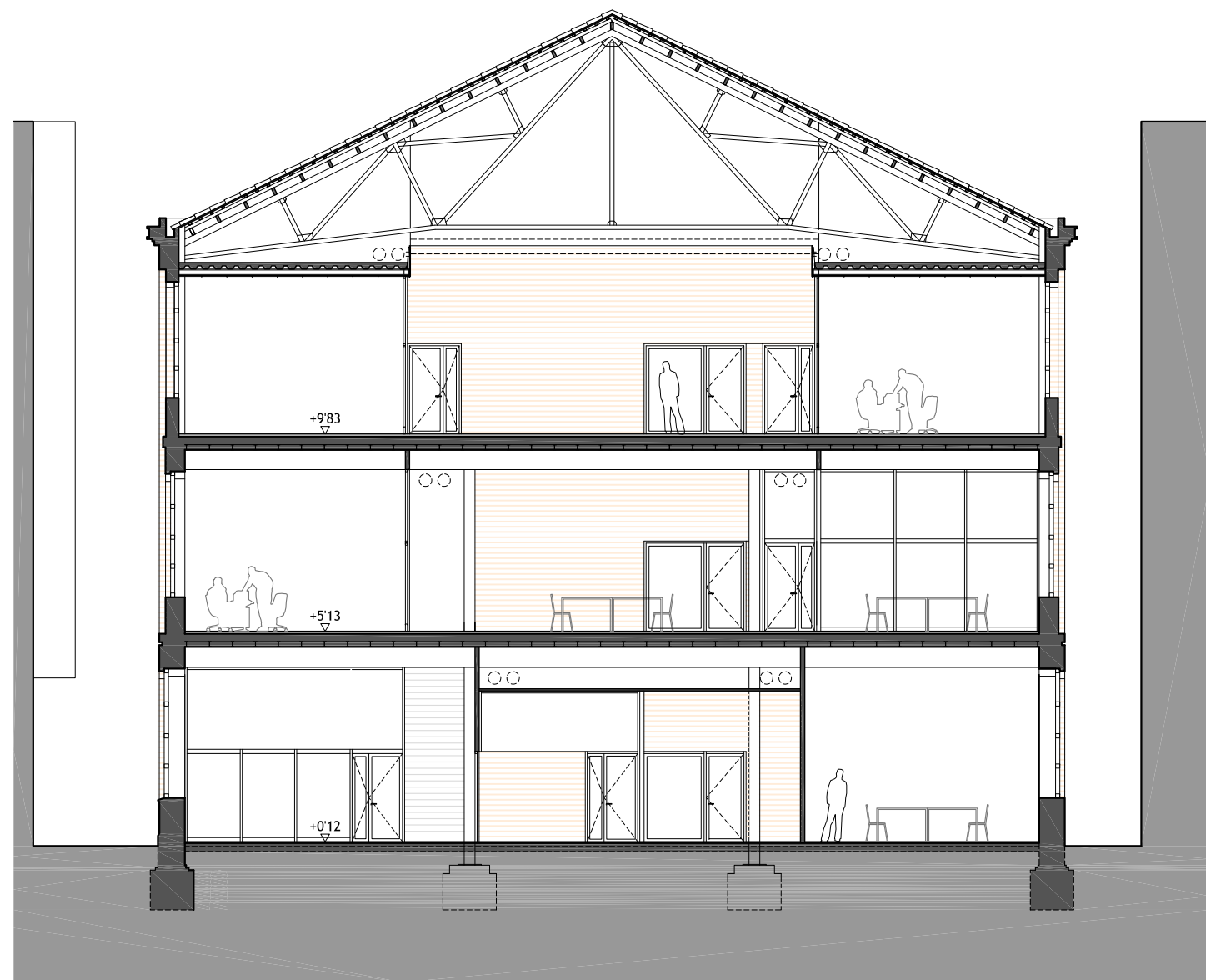
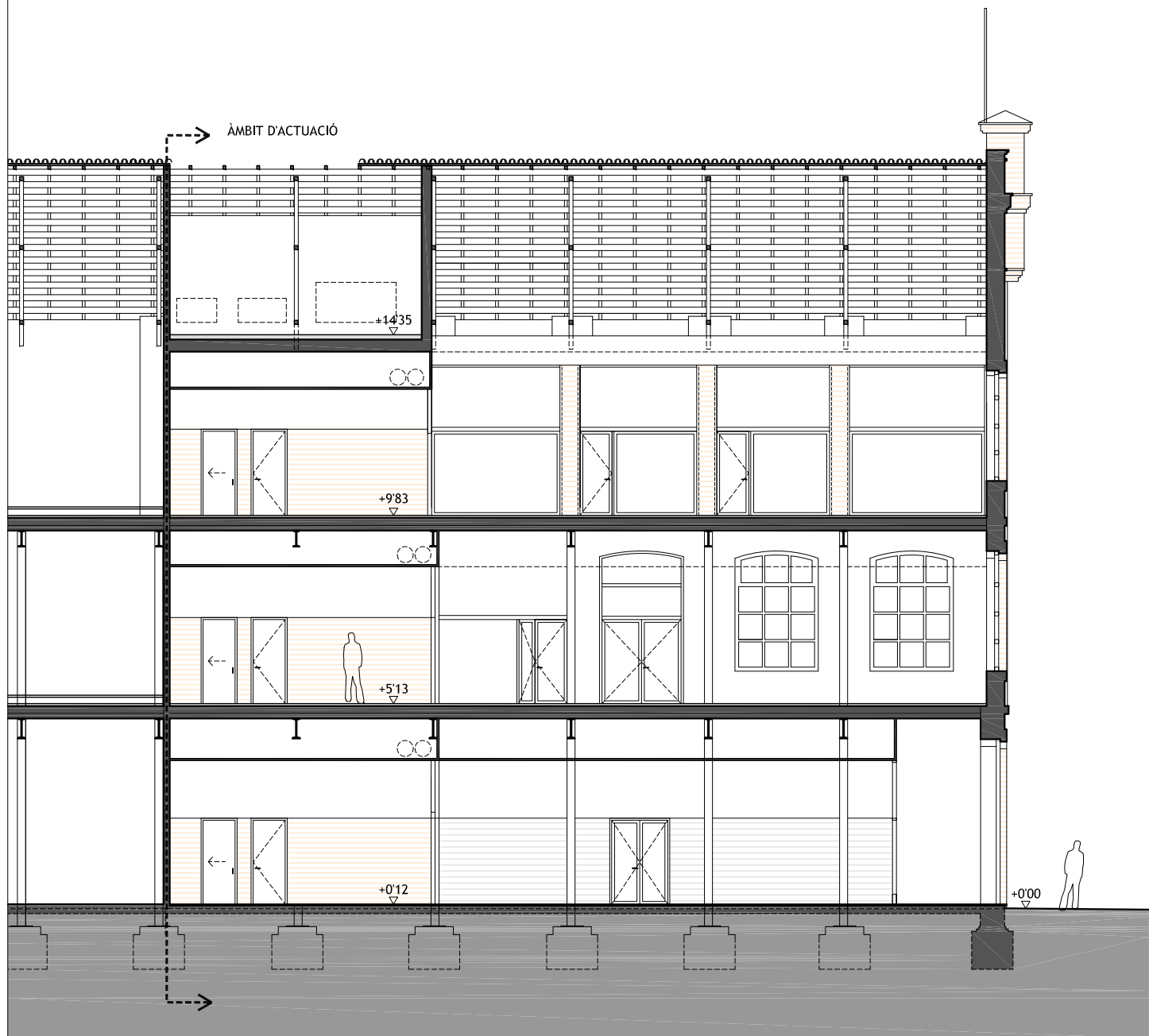
UTE GRAN DE SANT ANDREU 200

JORDI MORROS - arquitecte | EDUARD PÉREZ - arquitecte tècnic | ANTONI FUMADÓ - enginyer industrial

PLANTES ALTELL I COBERTA
PROPOSTA GENERAL

4G03

E: 1/150



SECCIÓ LONGITUDINAL

SECCIÓ TRANSVERSAL

PROJECTE D'EXECUCIÓ DE REMODELACIÓ
DE LA NOVA SEU DE L'IMMB.
C/ GRAN DE SANT ANDREU, 200, BARCELONA.



INSTITUT MUNICIPAL DE MERCATS DE BARCELONA

MARÇ DE 2017

Jordi Morros *Eduard Pérez* *Antoni Fumadó*

UTE GRAN DE SANT ANDREU 200

JORDI MORROS - arquitecte | EDUARD PÉREZ - arquitecte tècnic | ANTONI FUMADÓ - enginyer industrial

SECCIONS GENERALS
PROPOSTA GENERAL

4G04

E: 1/150



SECCIÓ TRANSVERSAL

ALÇAT OEST. CARRER GRAN DE SANT ANDREU.

PROJECTE D'EXECUCIÓ DE REMODELACIÓ
DE LA NOVA SEU DE L'IMMB.
C/ GRAN DE SANT ANDREU, 200, BARCELONA.



INSTITUT MUNICIPAL DE MERCATS DE BARCELONA

MARÇ DE 2017

Jordi Morros *Eduard Pérez* *Antoni Fumadó*

UTE GRAN DE SANT ANDREU 200

JORDI MORROS - arquitecte | EDUARD PÉREZ - arquitecte tècnic | ANTONI FUMADÓ - enginyer industrial

SECCIONS GENERALS
ESTAT ACTUAL

1A07

E: 1/150

FORMULACIÓ,



SECCIÓ TRANSVERSAL

ALÇAT OEST. CARRER GRAN DE SANT ANDREU.

PROJECTE D'EXECUCIÓ DE REMODELACIÓ
DE LA NOVA SEU DE L'IMMB.
C/ GRAN DE SANT ANDREU, 200, BARCELONA.



INSTITUT MUNICIPAL DE MERCATS DE BARCELONA

MARÇ DE 2017

Jordi Morros *Eduard Pérez* *Antoni Fumadó*

UTE GRAN DE SANT ANDREU 200

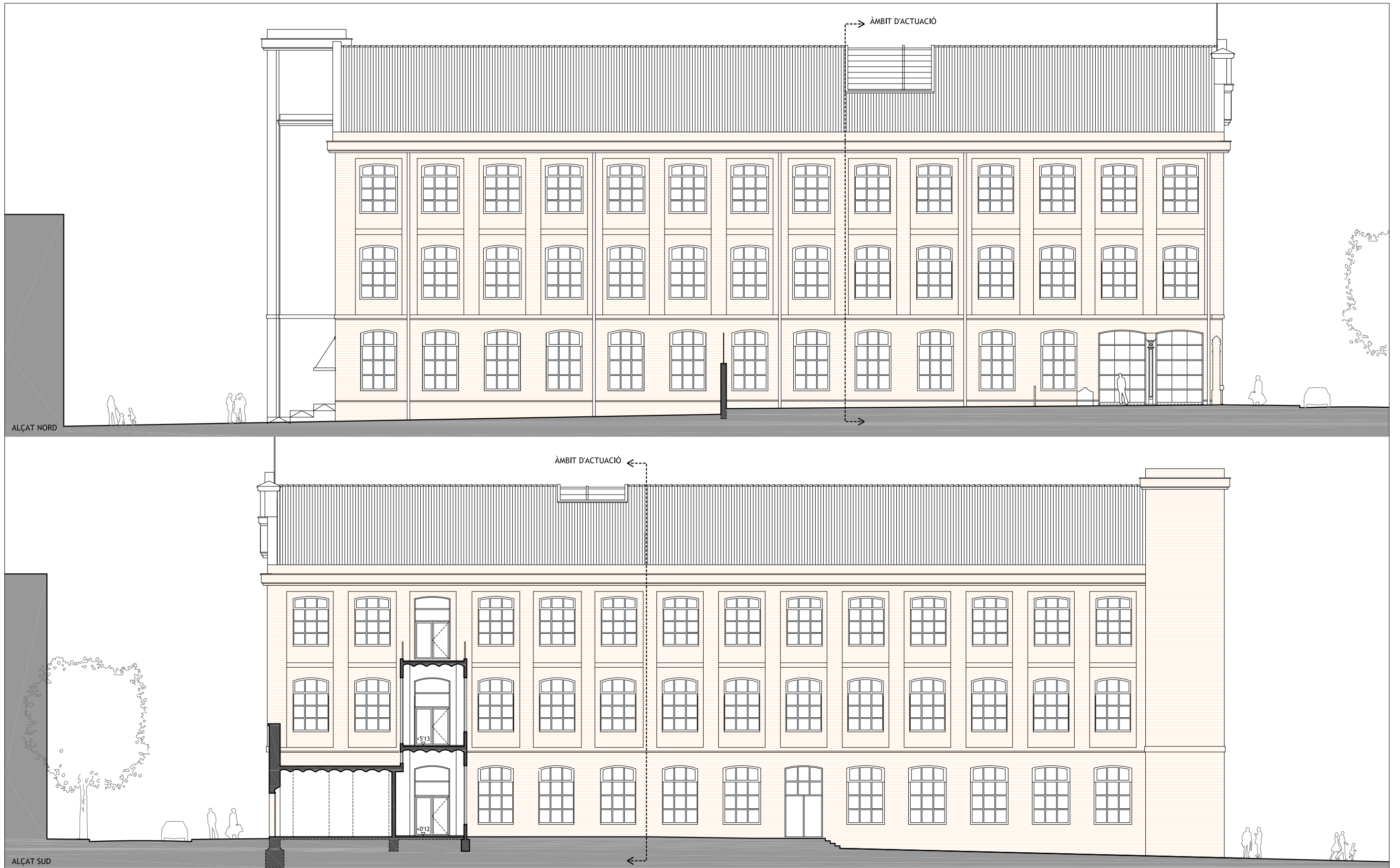
JORDI MORROS - arquitecte | EDUARD PÉREZ - arquitecte tècnic | ANTONI FUMADÓ - enginyer industrial

ALÇAT GENERAL
PROPOSTA GENERAL

4G05

E: 1/150

FORMULACIÓ,



PROJECTE D'EXECUCIÓ DE REMODELACIÓ
DE LA NOVA SEU DE L'IMMB.
C/ GRAN DE SANT ANDREU, 200, BARCELONA.

FORMULACIÓ,

INSTITUT MUNICIPAL DE MERCATS DE BARCELONA



MARÇ DE 2017

Jordi Morros *Eduard Pérez* *Antoni Fumadó*

UTE GRAN DE SANT ANDREU 200

JORDI MORROS - arquitecte | EDUARD PÉREZ - arquitecte tècnic | ANTONI FUMADÓ - enginyer industrial

ALÇATS GENERALS
PROPOSTA GENERAL

4G06

E: 1/200



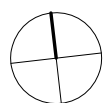
PROJECTE D'EXECUCIÓ DE REMODELACIÓ
 DE LA NOVA SEU DE L'IMMB.
 C/ GRAN DE SANT ANDREU, 200, BARCELONA.

FORMULACIÓ,



INSTITUT MUNICIPAL DE MERCATS DE BARCELONA

MARÇ DE 2017



Jordi Morros *Eduard Pérez* *Antoni Fumadó*

UTE GRAN DE SANT ANDREU 200

JORDI MORROS - arquitecte | EDUARD PÉREZ - arquitecte tècnic | ANTONI FUMADÓ - enginyer industrial

IMATGE VIRTUAL DE LA PROPOSTA
 PROPOSTA GENERAL

4G07

E: 1/150