

PASSEJADA CUIDEM BCN - SANT MARTÍ DE PROVENÇALS

ASSISTÈNCIA: 4 persones - 1 dona

BARRI: SANT MARTÍ DE PROVENÇALS

DISTRICTE: SANT MARTÍ

DATA I HORARI: 09/03/2022 de 10:00-11.05 h

ZONA:	COMENTARIS:
Parc de Sant Martí	<p>L'àrea infantil és vella. Necessita manteniment, o renovació i ampliació.</p> <p>Falta espai pel joc infantil.</p> <p>Manca neteja a la gespa i zones verdes</p> <p>Verd/gespa creixen en excés</p> <p>Nius de cotorres als focus</p>
Bassa del parc	<p>L'aigua està bruta quan omplen la bassa.</p> <p>Sovint està buit d'aigua</p>
Parc de Sant Martí/Plaça Ignasi Juliol	<p>Contenedor petit i obert. Se satura</p> <p>Formació de bassals i acumulació de fang quan plou</p> <p>Verd brut i en mal estat, control de fullaraca</p>
Parc de Sant Martí/Can Planes	<p>Punt d'acumulació de brutícia. Neteja estructurada</p> <p>Paviment en mal estat, basals i fang</p>
Mercat de Sant Martí	<p>Punt d'acumulació de brossa i plàstic comercial (paradetes del mercat)</p>

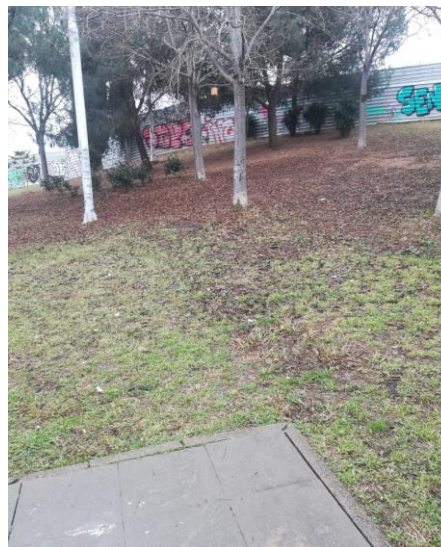
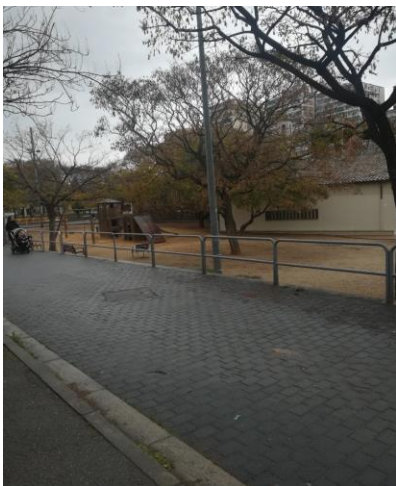
ZONA:	COMENTARIS:
Carrer Menorca/Pista de petanca	<p>Zona infantil en desús i plena d'excrements</p> <p>Zona dura descuidada</p> <p>Sac d'obra ple de terra</p> <p>Excrements de colom, necessitat de baldeig pels excrements</p>
Carrer Fluvià/Menorca	Acumulació de fang i de pols
Jardins de l'entrada de Sant Martí	Manca manteniment del verd (sense fotografia)
Carrer Fluvià	Acumulació de voluminosos (extensible a tot el barri)
Pont del Treball	El terra rellisca, és perillós. Possible actuació de la Brigada 11
Carrer Menorca	Escocells en mal estat (a tot el barri)
Carrer Concili de Trento (zona enjardinada)	
Des de Selva de Mar fins a Bac de Roda	Falta de neteja dels excrements dels ocells (al carrer i al mobiliari urbà)
Jardinets Fluvià/Concili de Trento/Andrade	Falta de neteja i mantemiment.

PROPOSTES DE LA CIUTADANIA

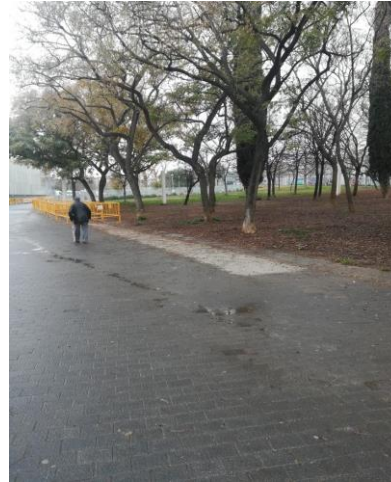
INCIDÈNCIES:	PROPOSTES:
Contenedor Parc de Sant Martí/Ignasi Juliol	Posar dos contenidors i que es buidin de forma regular. O bé, efectuar la gestió dels residus generats a Can Planes (i que deixin d'utilitzar aquest contenidor) i reubicar-ne algun a prop de l'església
Formació de bassals, Parc de Sant Martí	Posar-hi embornals que facilitin el desaigüe, SUBs, progressivament plantar vegetació que retengui l'escorrentia als marges dels parterres O bé fer-hi actuacions estructurades amb mànegues a pressió cada cop que plougui i es formin bassals.
Carrer Menorca/pista de petanca.	
Zona infantil en desús i bruta	Instal·lar aquesta zona infantil al Parc de Sant Martí, on manquen àrees infantils.
Carrer Fluvià/Menorca.	
Fang de les obres de l'AVE	Fer-hi neteja estructurada cada quinze dies (alterns als dies que neteja ADIF)
Barri, sobretot cantó obres AVE	Coordinar petites intervencions tals com parterres i jardineres, que visualment i per la seva distribució, posin en valor la via pública del barri

FOTOGRAFIES

Parc de Sant Martí



Parc de Sant Martí/Plaça Ignasi Juliol



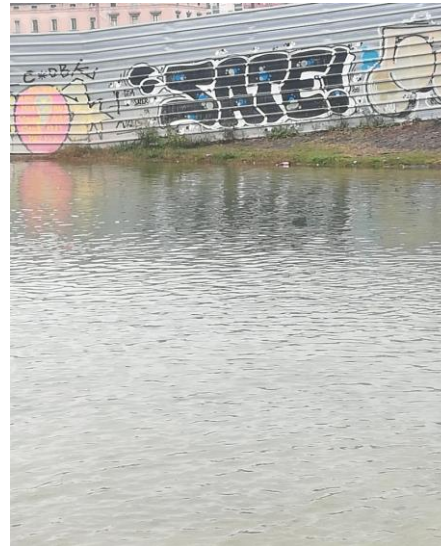
Parc de Sant Martí/Can Planes



Mercat de Sant Martí



Bassa del Parc



Carrer Menorca/Pista de petanca



Carrer Fluvià/Menorca



Carrer Fluvià



Pont del Treball



Carrer Menorca

