

Repensem l'espai firal de Montjuïc

DEBAT: HABITATGE



PREMISSES

Diversitat usos: construcció d'habitatge públic

Nous equipaments per als barris

HABITATGE EXISTENT

ÀMBIT INTERVENCIÓ

REFERÈNCIES TEIXITS

TEIXITS EXISTENTS ENTORN

REFERÈNCIES HABITATGES+EQUIPAMENTS

Repensem l'espai firal de Montjuïc

PREMISSES

HABITATGE

- Diversitat d'usos:

- construcció d'habitatge públic
- nous equipaments per als barris



DE RECINTE A CIUTAT

Present



Futur



Repensem l'espai firal de Montjuïc

Objectius

HABITATGE PÚBLIC

Incrementar el patrimoni públic de sòl i d'habitatge amb destinació a habitatges de protecció pública, el parc públic d'allotjaments dotacionals i els parcs públics i privats d'habitatges de protecció pública i de lloguer.

HABITATGE SOSTENIBLE

Promoure l'ús racional de l'energia necessària per la utilització dels edificis, reduint a límits sostenibles el seu consum i aconseguir tanmateix, que una part d'aquest procedeixi de fonts d'energia renovable,

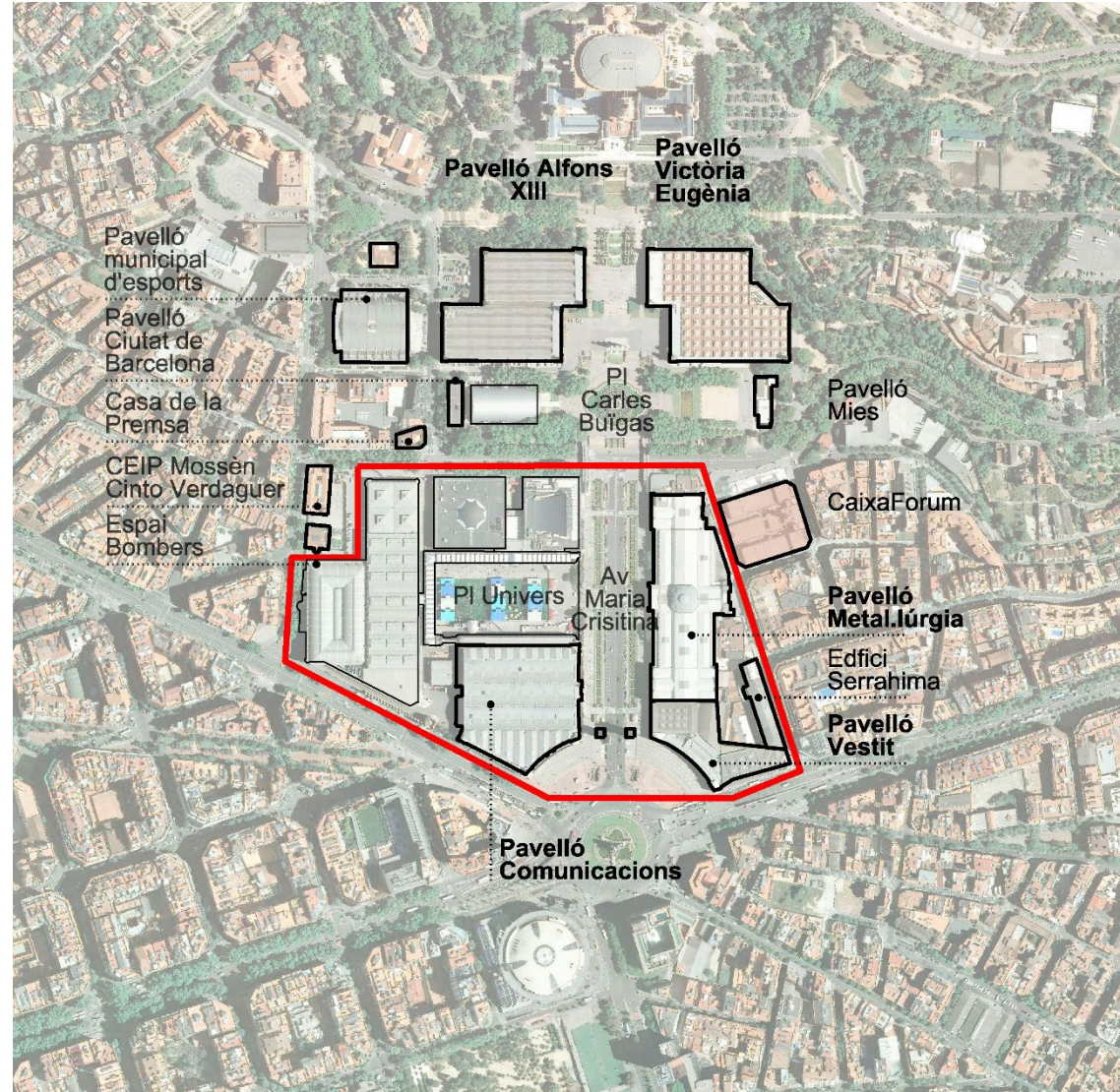


Repensem l'espai firal de Montjuïc

ESCALA DE LA INTERVENCIÓ



 Àmbit reflexió

154.973 m²








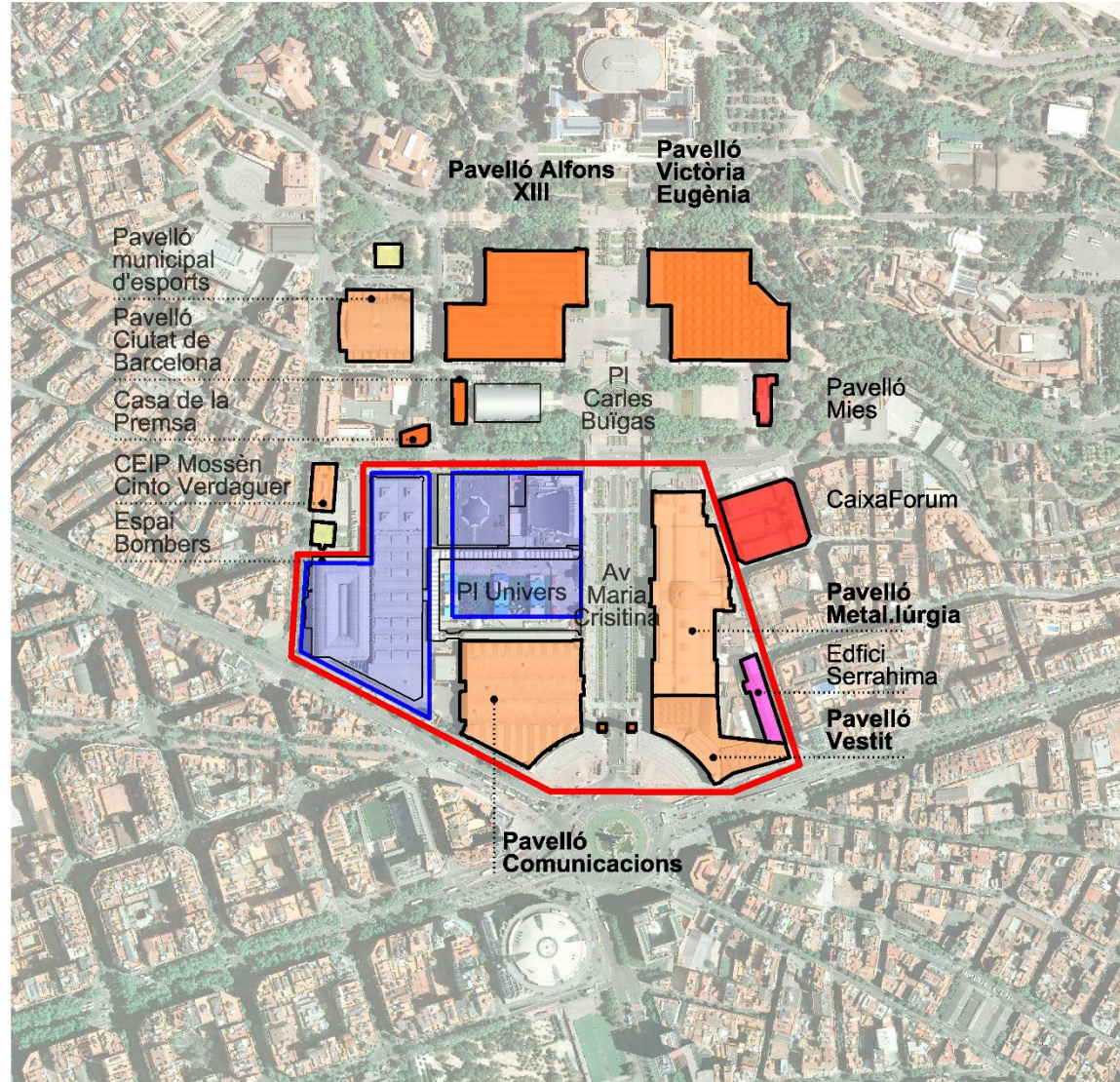
Repensem l'espai firal de Montjuïc

ESCALA DE LA INTERVENCIÓ

-  Àmbit reflexió
-  Àmbit lliure de condicionants

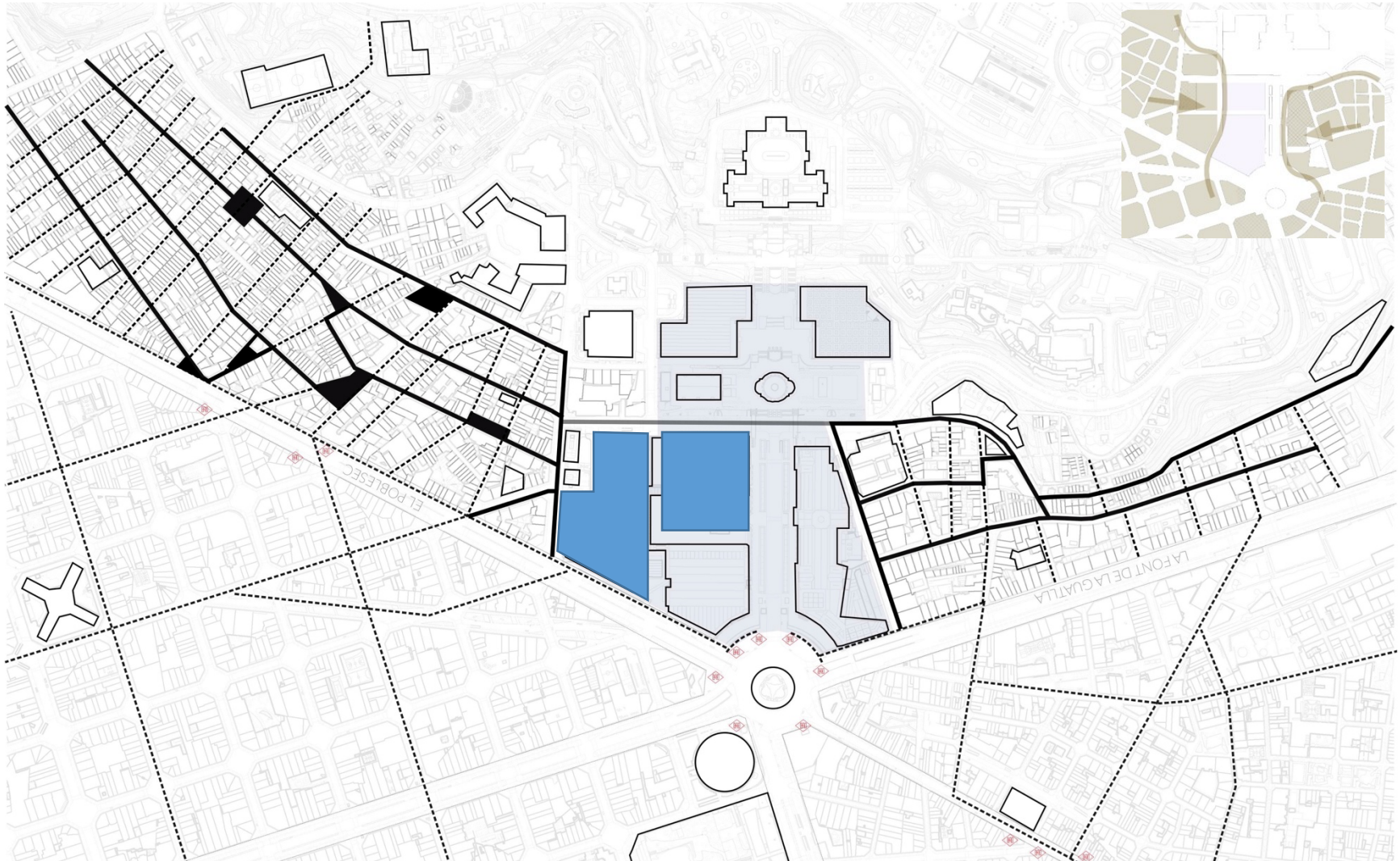
Béns culturals protegits

-  Béns culturals d'interès nacional (A)
-  Béns culturals d'interès local (B)
-  Béns amb elements d'interès (C)
-  Béns amb elements d'interès (D)
-  Sol privat Espai Serrahima



Repensem l'espai firal de Montjuïc

Ambit lliure de condicionants



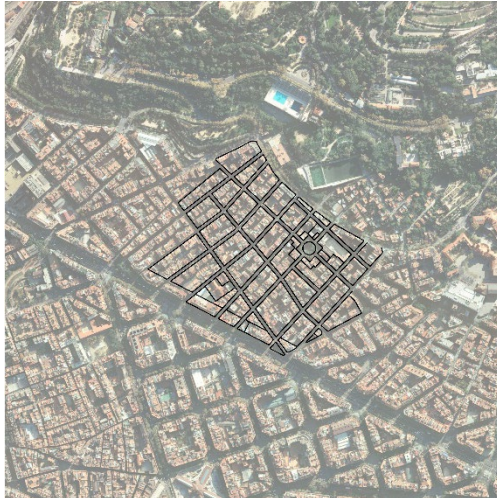
Repensem l'espai firal de Montjuïc

Comparativa de densitat d'habitatges

EIXAMPLE



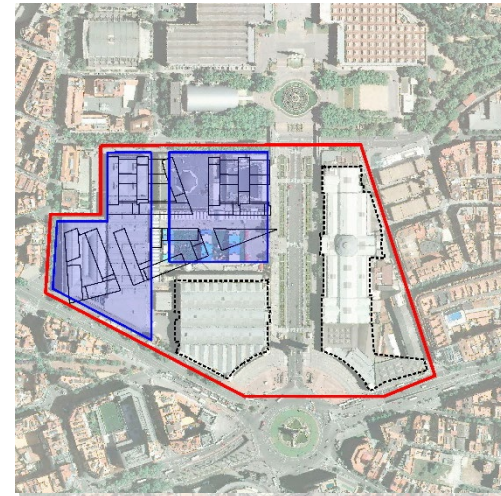
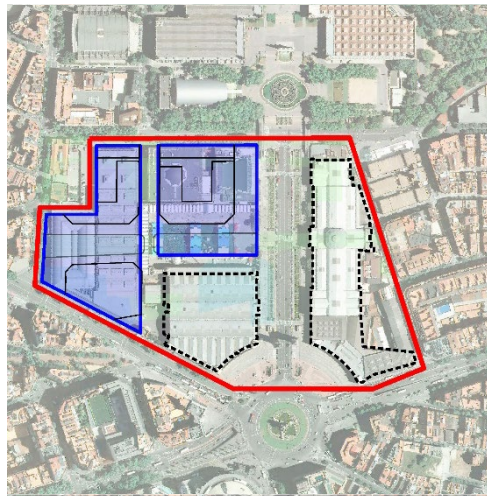
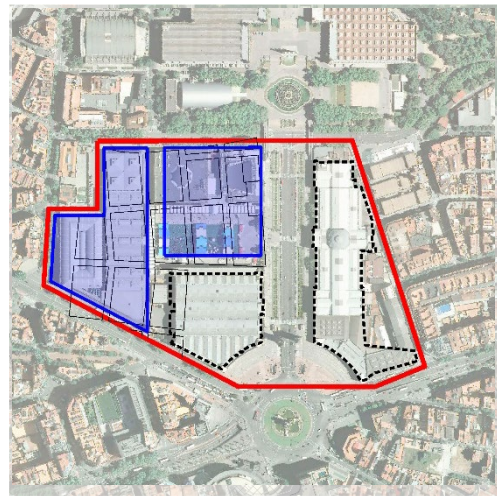
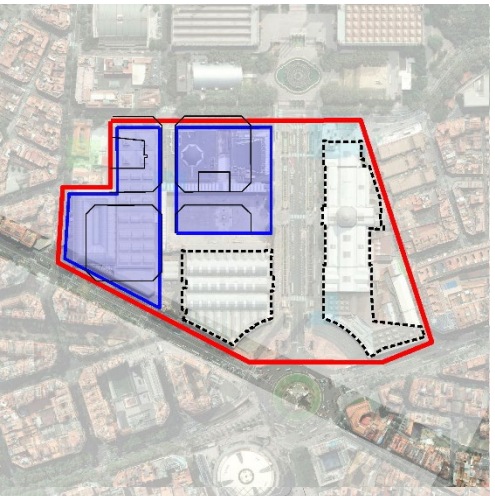
POBLE SEC



FRONT MARÍTIM



LA MARINA DEL PRAT VERMELL



Repensem l'espai firal de Montjuïc

Aproximació càlcul habitatges i cessions d'equipaments i verds

APROXIMACIÓ AMB TEIXIT DENSITAT MIJTA

Es tracta doncs, de fer una hipòtesi de màxims (PB+7P) i verificar on es podrien compensar els estàndards destinats a sistemes calculats sobre la base de 22,5 m² de sòl (15 m² per zones lliures + 7,5 m² per equipaments locals) per cada 100 m² de sostre d'habitatge.

Sostre nou		64.600 m²st	
	Habitatges	60.560	94%
	altres	4.040	6%

Index d'edificabilitat net (IEN)

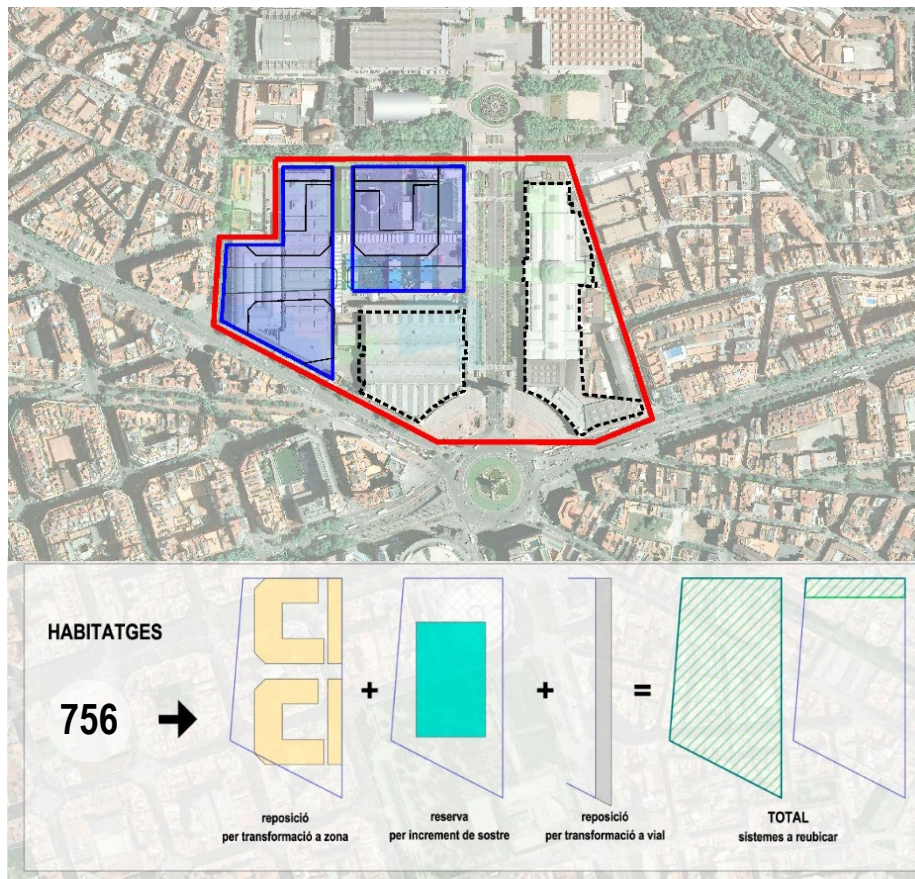
3,59

Habitatges nous 756 hbtgs

Densitat:

80 m²st habitatge

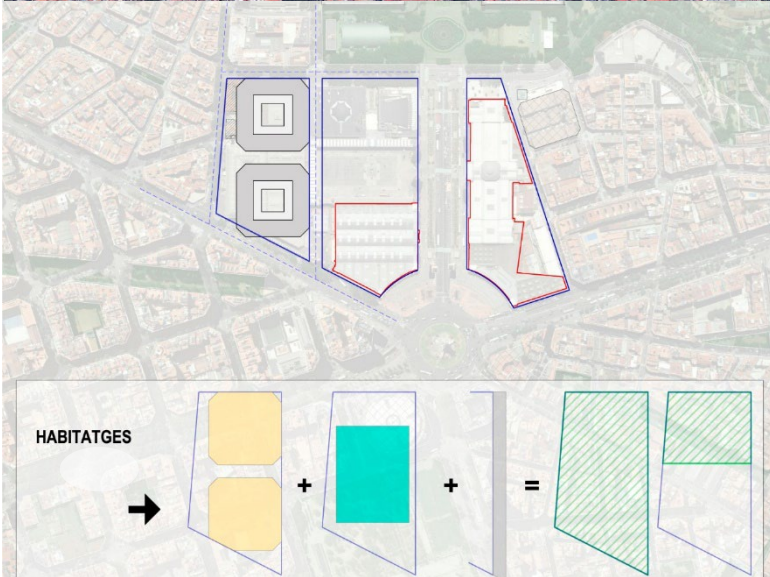
Reserva sist. per increment sostre	13.929 m²
Reposició de sist. per transfor en sòl de zona	18.000 m²
Reposició de sist. per vial nou	5.800 m²
TOTAL	37.729 m²



Repensem l'espai firal de Montjuïc

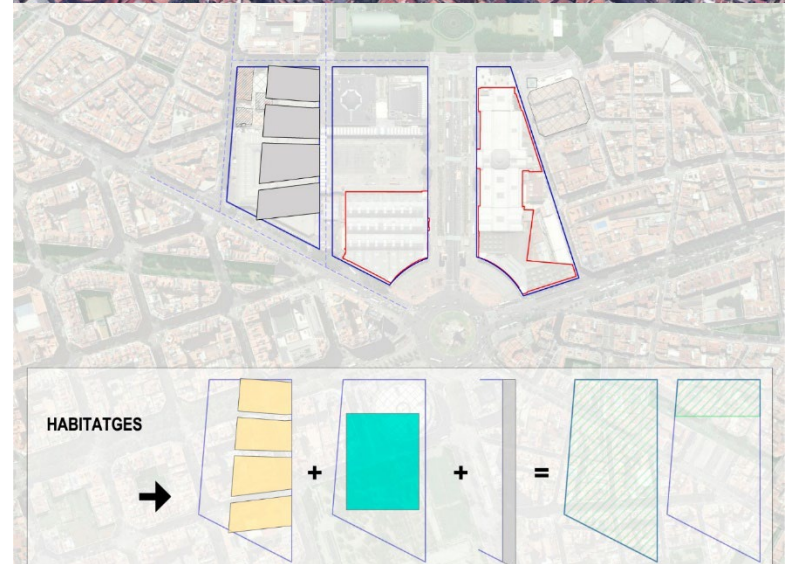
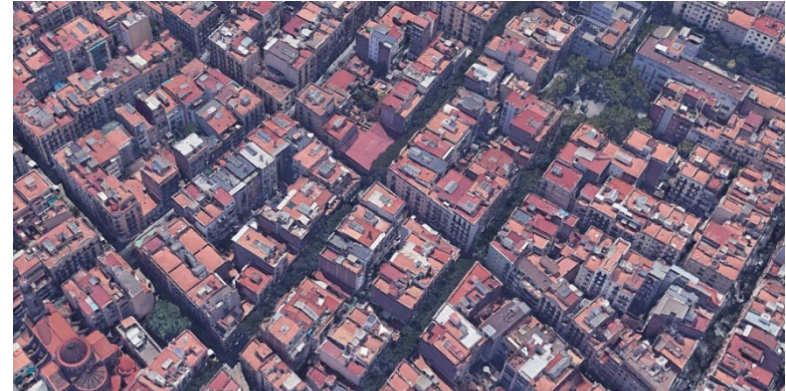
Comparativa de densitat d'habitatges

EIXAMPLE



ZONA + EQUIPAMENTS + VIARI = TOTAL VERDS

POBLE SEC

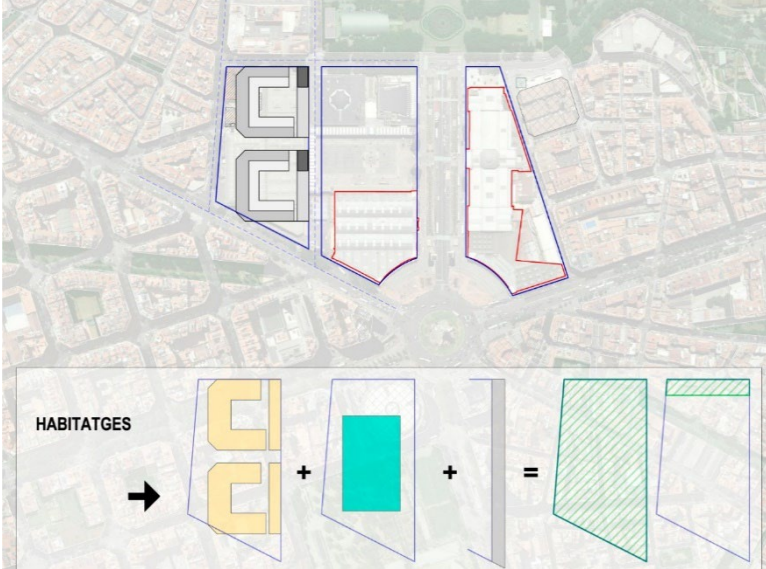


ZONA + EQUIPAMENTS + VIARI = TOTAL VERDS

Repensem l'espai firal de Montjuïc

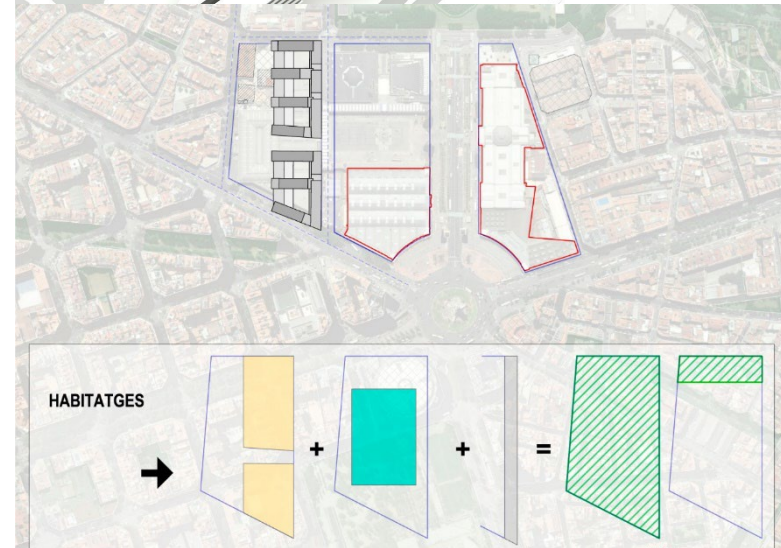
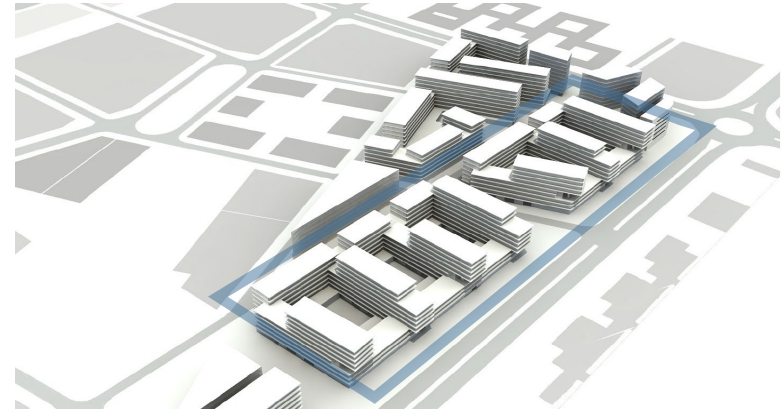
Comparativa de densitat d'habitatges

FRONT MARÍTIM



ZONA + EQUIPAMENTS + VIARI = TOTAL VERDS

LA MARINA DEL PRAT VERMELL



ZONA + EQUIPAMENTS + VIARI = TOTAL VERDS

Repensem l'espai firal de Montjuïc

Illa Fort Pienc



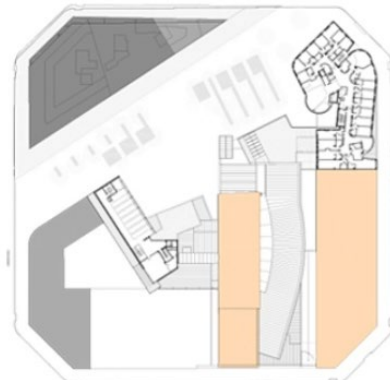
planta baixa



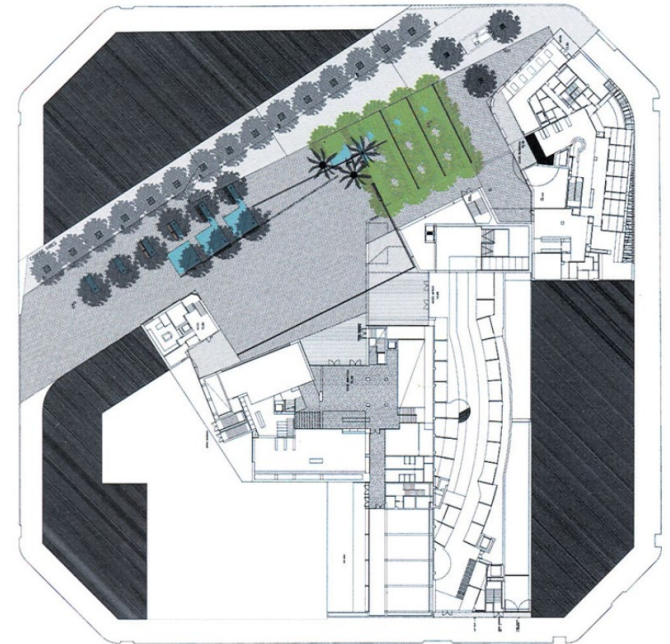
planta 1



planta 2



planta 3



Illa Fort Pienc

2001 - 2003

Repensem l'espai firal de Montjuïc

Illa Fort Pienc



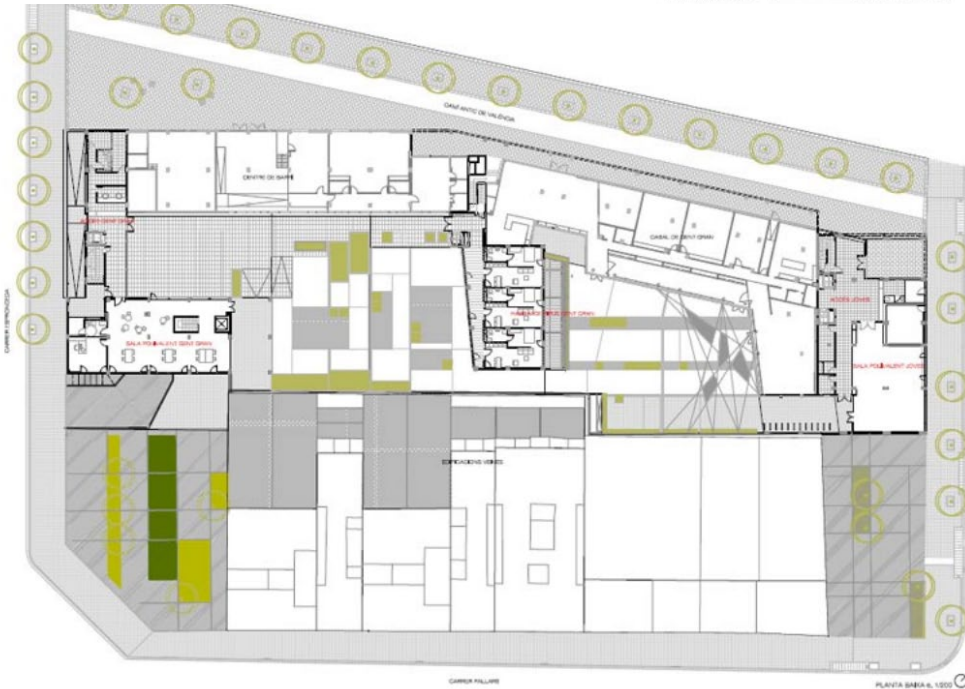
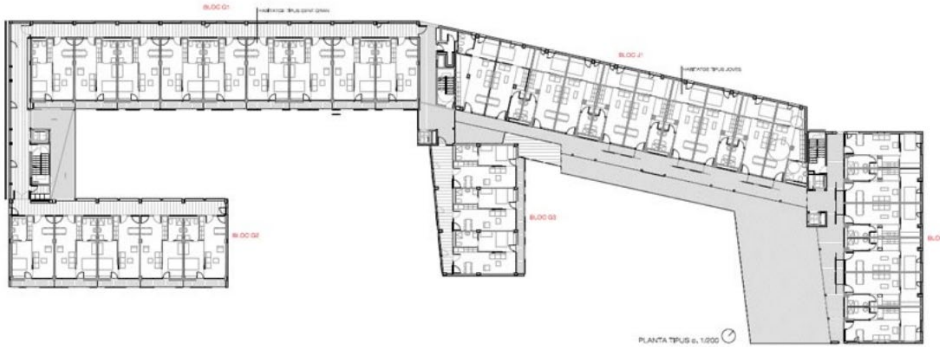
Illa Fort Pienc

2001 - 2003



Repensem l'espai firal de Montjuïc

Espronceda



Repensem l'espai firal de Montjuïc

