

Consell de Barri extraordinari de Raval

28 d'octubre de 2022

B
BC
BN



Ordre del dia

0. Benvinguda
1. Modificació Pla General Metropolità per a l'ordenació de l'ampliació del museu d'art contemporani de Barcelona (MACBA) al raval.
2. Pla Especial Integral i de Millora Urbana per a l'ampliació del Museu d'Art contemporani de Barcelona (MACBA) al barri del Raval de Barcelona
3. Torn obert de paraules.



1.

**Modificació Pla General Metropolità
per a l'ordenació de l'ampliació del
museu d'art contemporani
de Barcelona (MACBA)
al raval.**

N

B

C



MPGM ampliació MACBA.

- Aprobación inicial **18/02/2020**
Comissió d'Ecologia, Urbanisme, Infraestructures i Mobilitat (Ajuntament de Barcelona)
- Aprobación provisional **23/12/2020**
Consell Plenari (Ajuntament de Barcelona)
- Aprobación definitiva **04/10/2021**
Subcomissió d'Urbanisme del municipi de Barcelona (Generalitat de Catalunya)



MPGM ampliació MACBA.

Per permetre la futura ampliació del museu a la plaça dels Àngels, el pla persegueix els següents objectius:

- Adequar el planejament als requeriments funcionals del MACBA i qualificar d'equipament d'ús cultural i/o docent (clau 7b) els sòls destinats a l'ampliació de l'edifici del museu.
- Compensar els sòls qualificats actualment com a zona verda (clau 6a) a l'entorn proper, requalificant sòls públics lliures d'edificació previstos urbanísticament com a equipament o vial.
- Determinar els usos i la intensitat de les activitats dins del sòl destinat a equipament.
- Establir les normes d'ordenació de l'edificació, tenint en consideració la proximitat amb el conjunt del Convent dels Àngels.



MPGM ampliació MACBA.



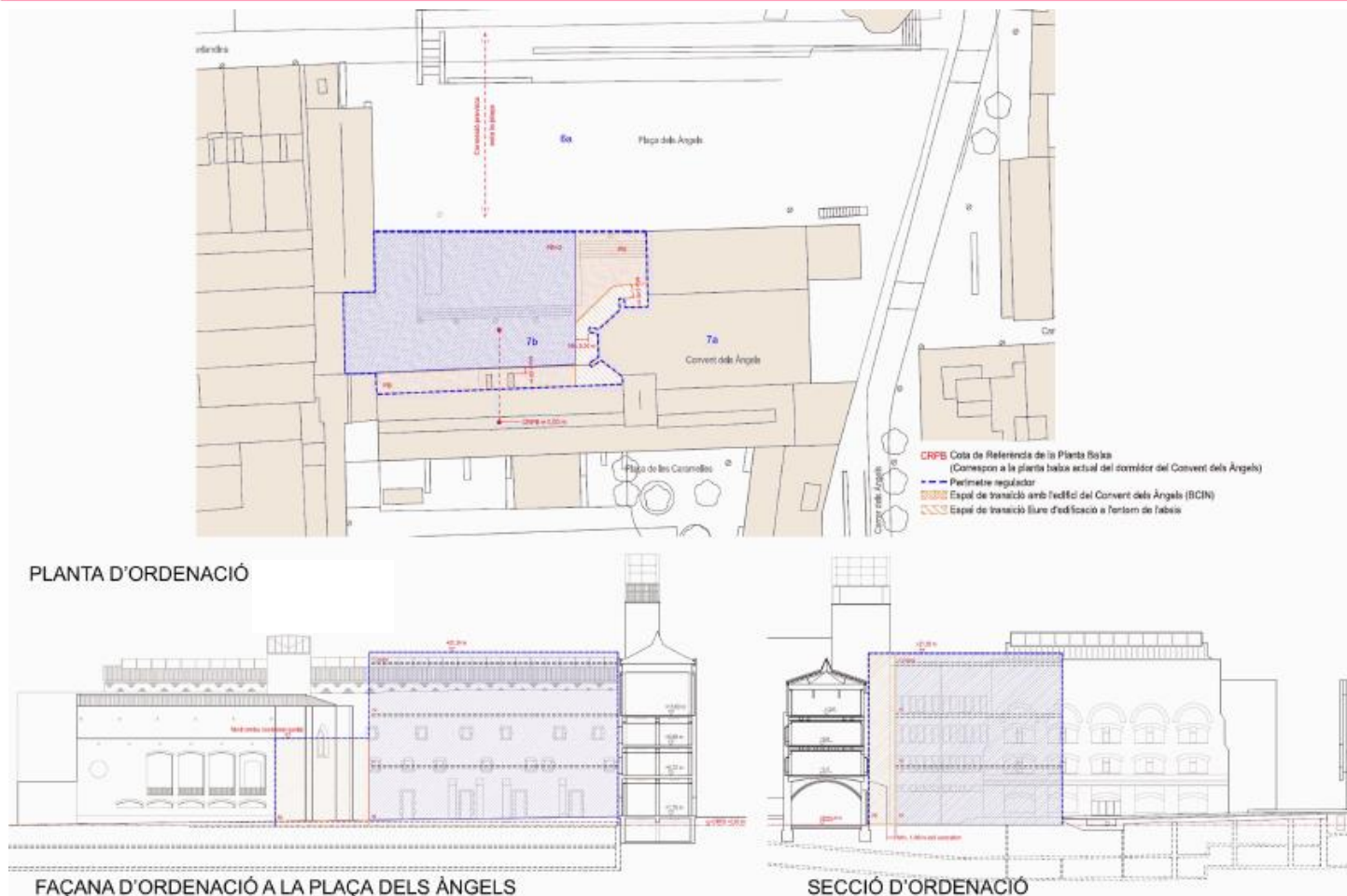
PLANEJAMENT PREVI



PLANEJAMENT VIGENT



MPGM ampliació MACBA.





2.

**Pla Especial Integral i de Millora
Urbana per a l'ampliació del Museu
d'Art contemporani
de Barcelona (MACBA)
al barri del Raval
de Barcelona**

N

B

C



PEIMU ampliació MACBA.

- Aprobación inicial **27/07/2022**
Comissió de Govern(Ajuntament de Barcelona)
- Obert període de al·legacions fins **07/11/2022**



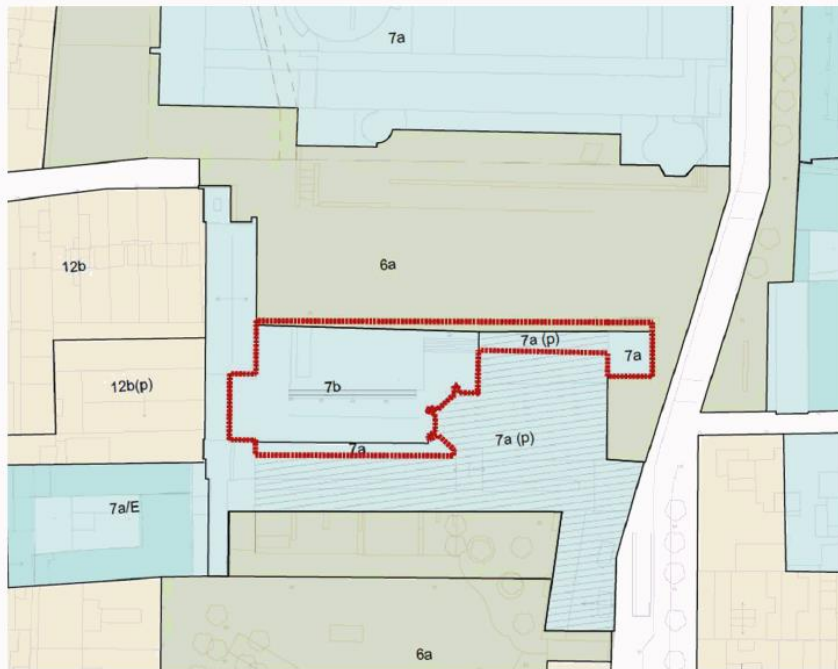
PEIMU ampliació MACBA.

L'objectiu del pla es permetre l'ampliació del museu en els termes de a proposta resultant guanyadora del concurs arquitectònic que va tenir lloc a la primavera de 2021.

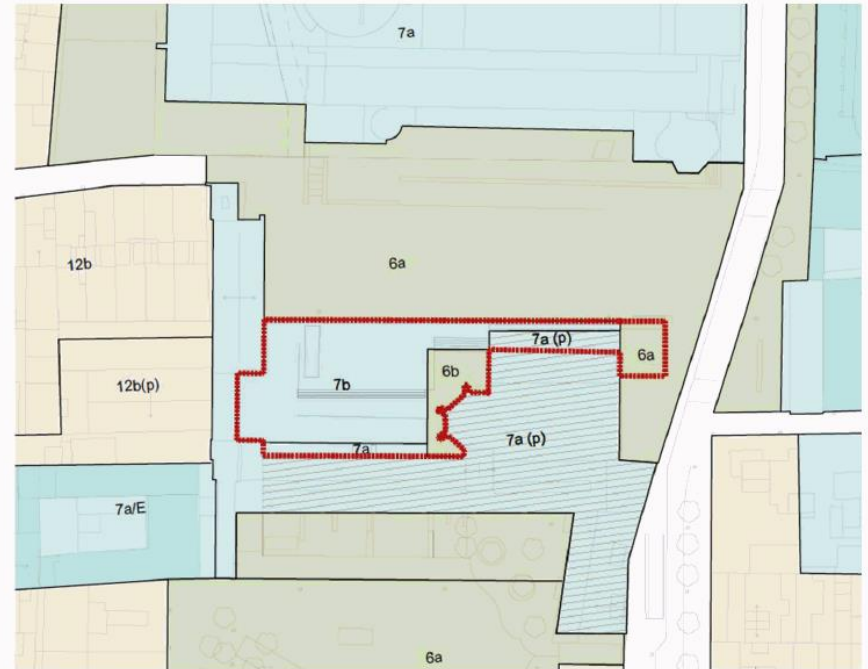
- Introduir unes modificacions que consisteixen en un intercanvi entre sòls qualificats de sistema de parcs i jardins urbans i sòls qualificats de sistema d'equipaments garantint el manteniment de la superfície i de la funcionalitat dels sistemes.
- Establir els paràmetres d'ordenació que són els que determina la MPGM per a l'ordenació de l'ampliació del MACBA, amb es ajustos necessaris en coherència amb el projecte vinculant.
- Definir el tipus d'ordenació que és el de volumetria específica de configuració flexible, on es defineixen uns gàlibs màxims on s'haurà d'inscriure el volum de l'edificació.
- Acotar els espais de transició amb l'edifici del Convent dels Àngels per garantir la protecció dels elements d'interès patrimonial.
- Fixar el sostre màxim de l'ampliació en 2.272,40m².



PEIMU ampliació MACBA.



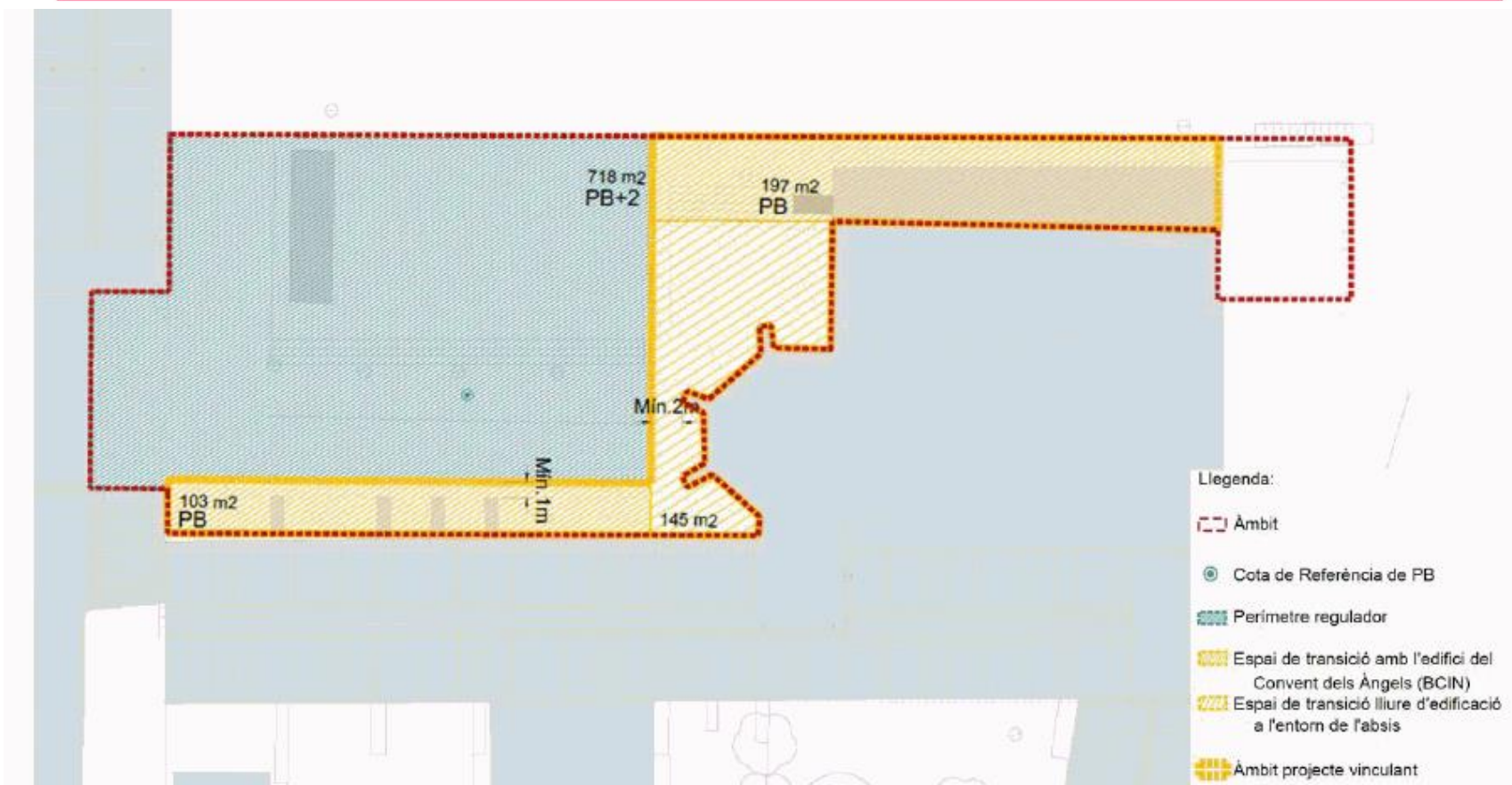
PLANEJAMENT VIGENT



PLANEJAMENT PROPOSAT



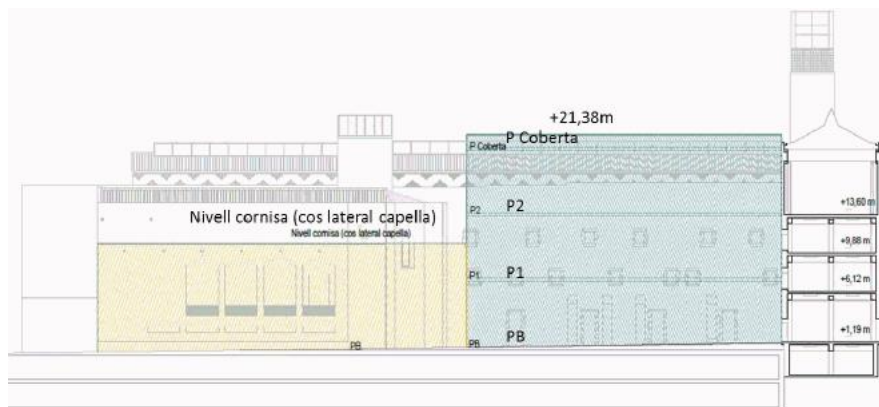
PEIMU ampliació MACBA.



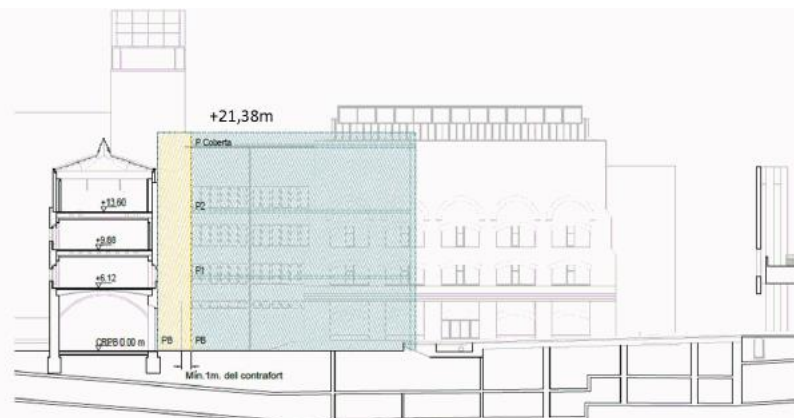
PLANTA D'ORDENACIÓ PROPOSADA



PEIMU ampliació MACBA.



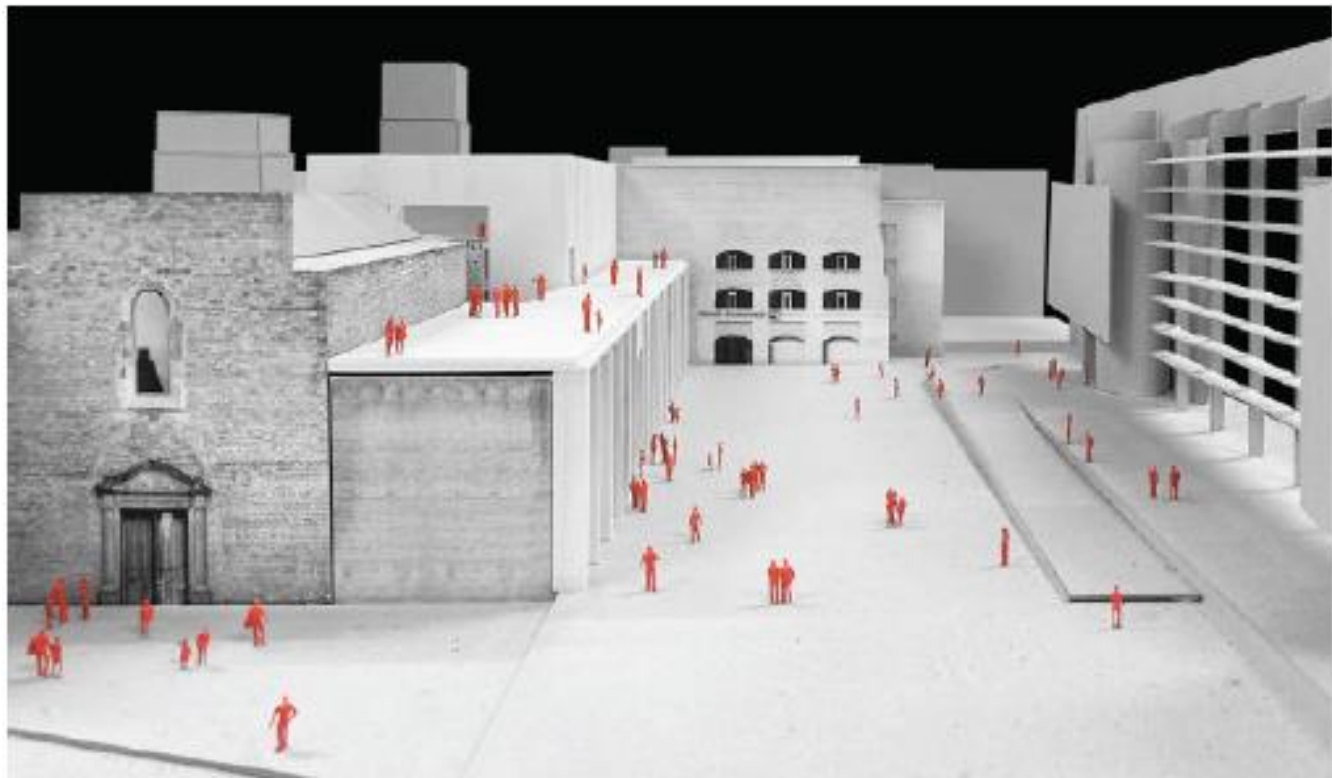
FAÇANA D'ORDENACIÓ PROPOSADA



SECCÓ D'ORDENACIÓ PROPOSADA



PEIMU ampliació MACBA.



MAQUETA DE LA PROPOSTA



PEIMU ampliació MACBA.



RENDER DE LA PROPOSTA



03

Torn obert de paraules

N

B

C



Ajuntament
de Barcelona