

Tándem Marina tardor 2022

Projecte del CEM La Marina. Carrer del Coure 5, Barri de
la Marina del Port, Districte de Sants-Montjuïc, Barcelona

15 de novembre de 2022

AIA ACTIVITATS
ARQUITECTÒNIQUES

01

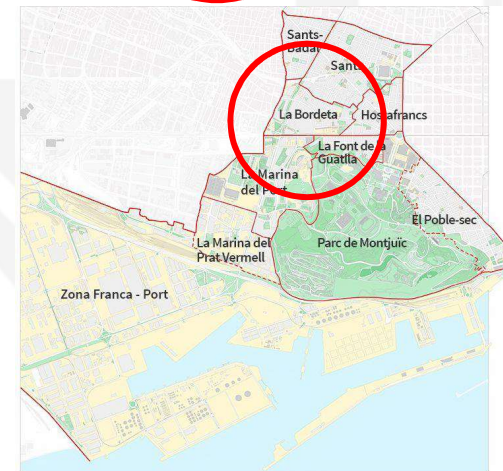
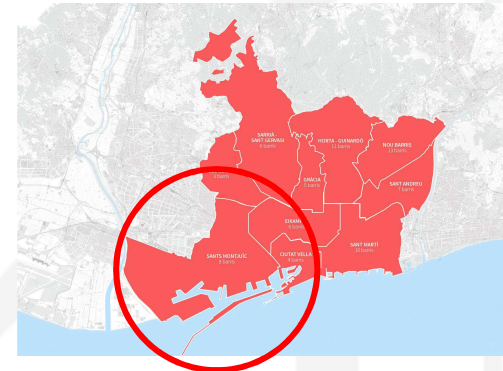
Situació





Situació

Carrer del Coure 5, Barri de la Marina de Port, Districte de Sants-Montjuïc, Barcelona



02

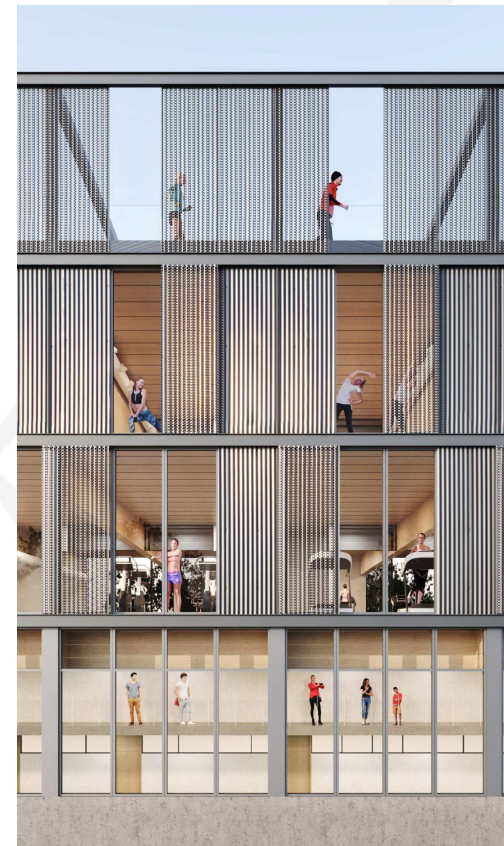
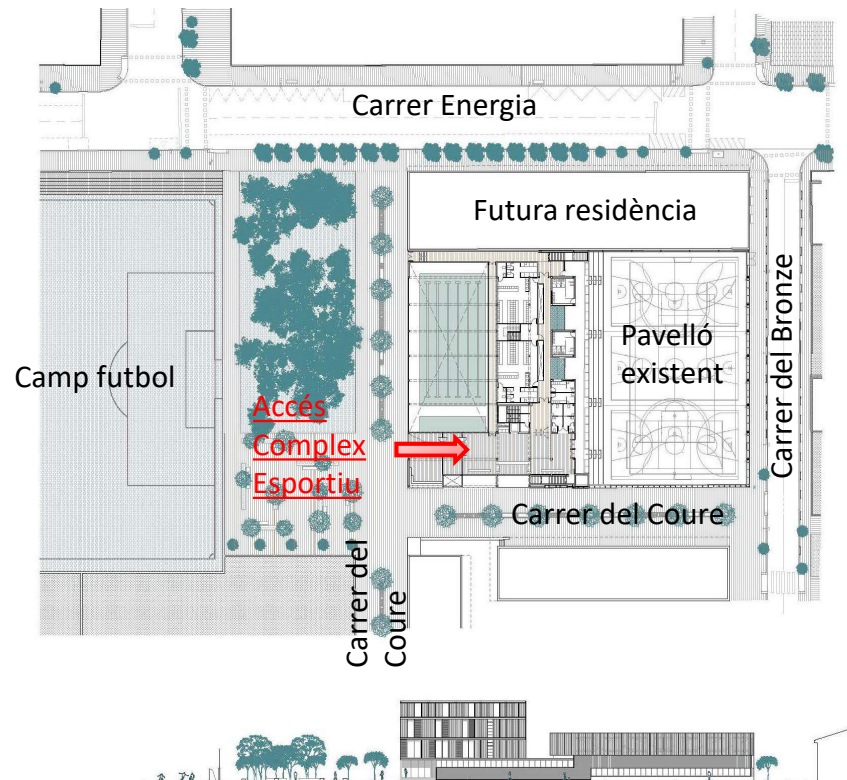
Proposta volumétrica i implantació urbana





Proposta volumètrica i implantació urbana

Planta de conjunt i imatge de nova façana

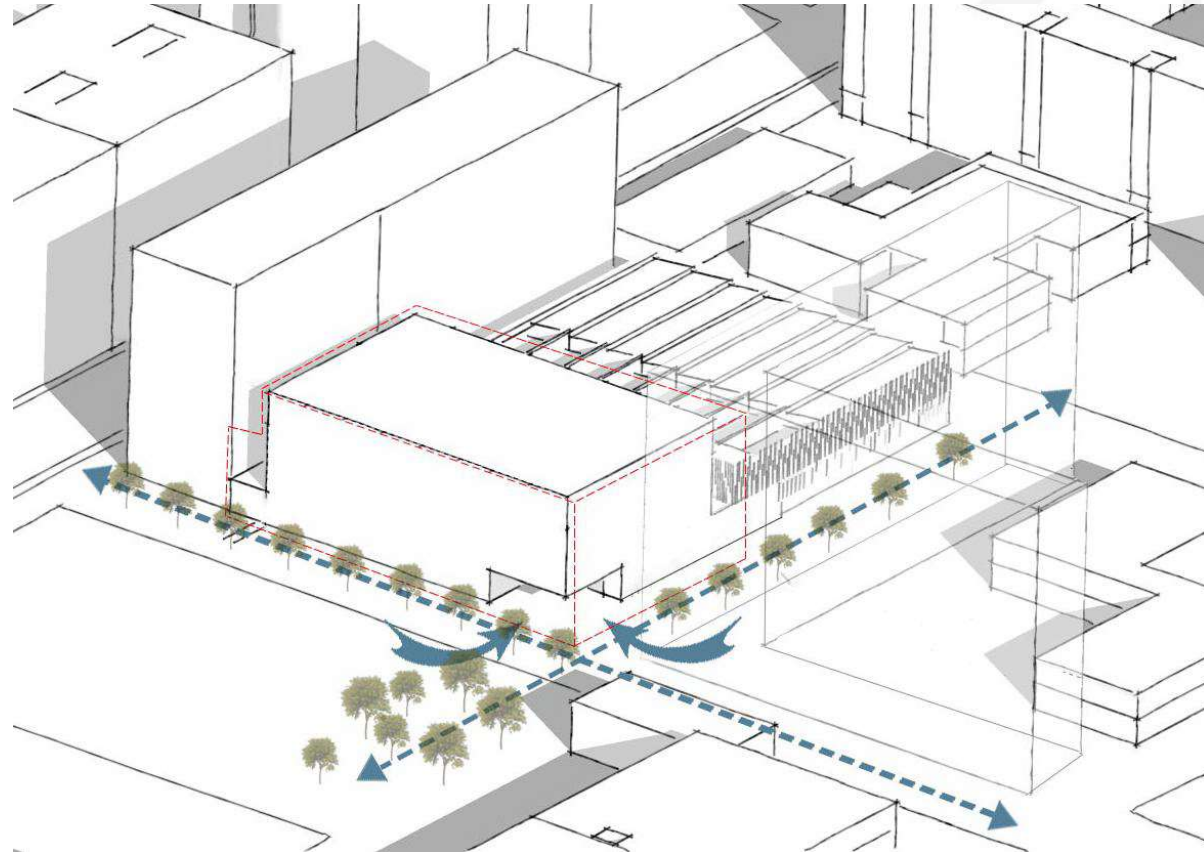




Proposta volumètrica i implantació urbana

1. Integració urbana

Volum compacte que trenca en cantonada a la planta baixa per ser més permeable cap a l'espai públic

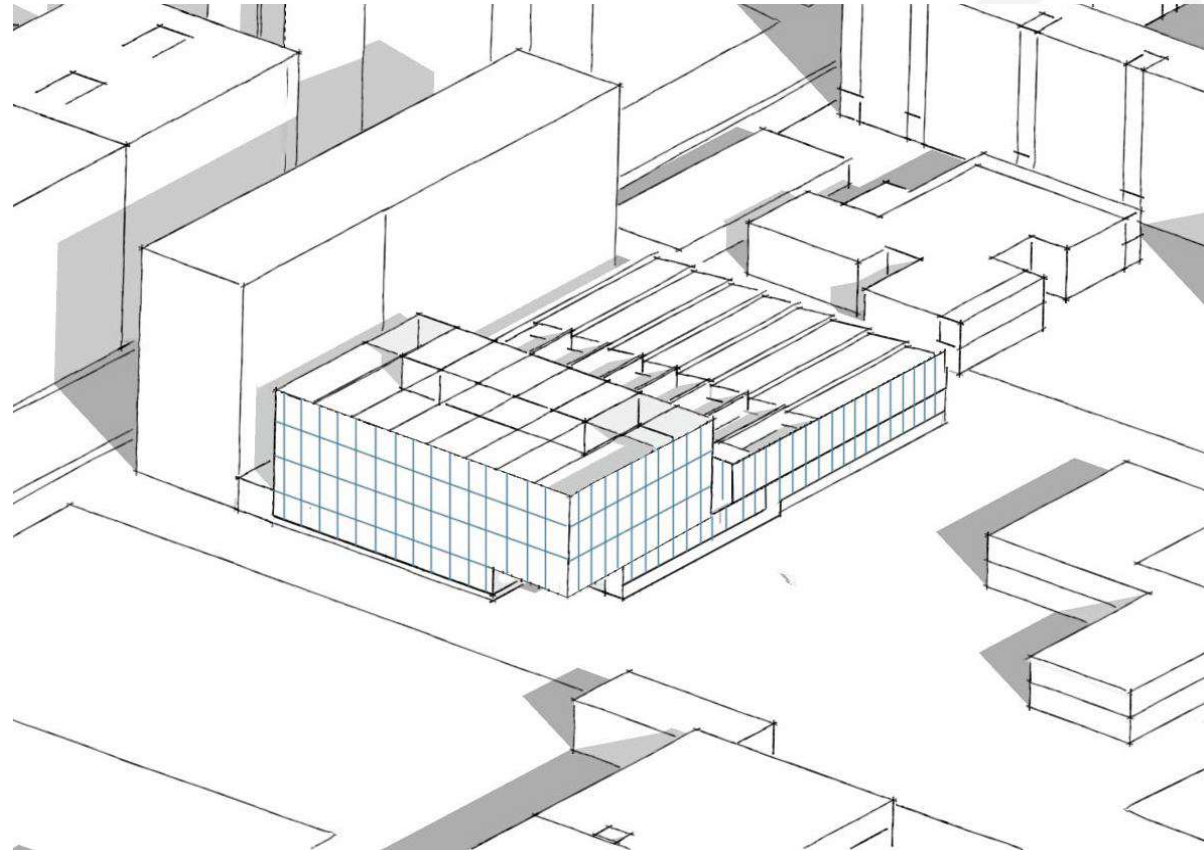




Proposta volumétrica i implantació urbana

2. Integració material

Com a reminiscència a l'antic espai industrial, i per donar continuïtat al pavelló existent, es planteja un tancament en xapa amb un ritme vertical que genera un conjunt unitari

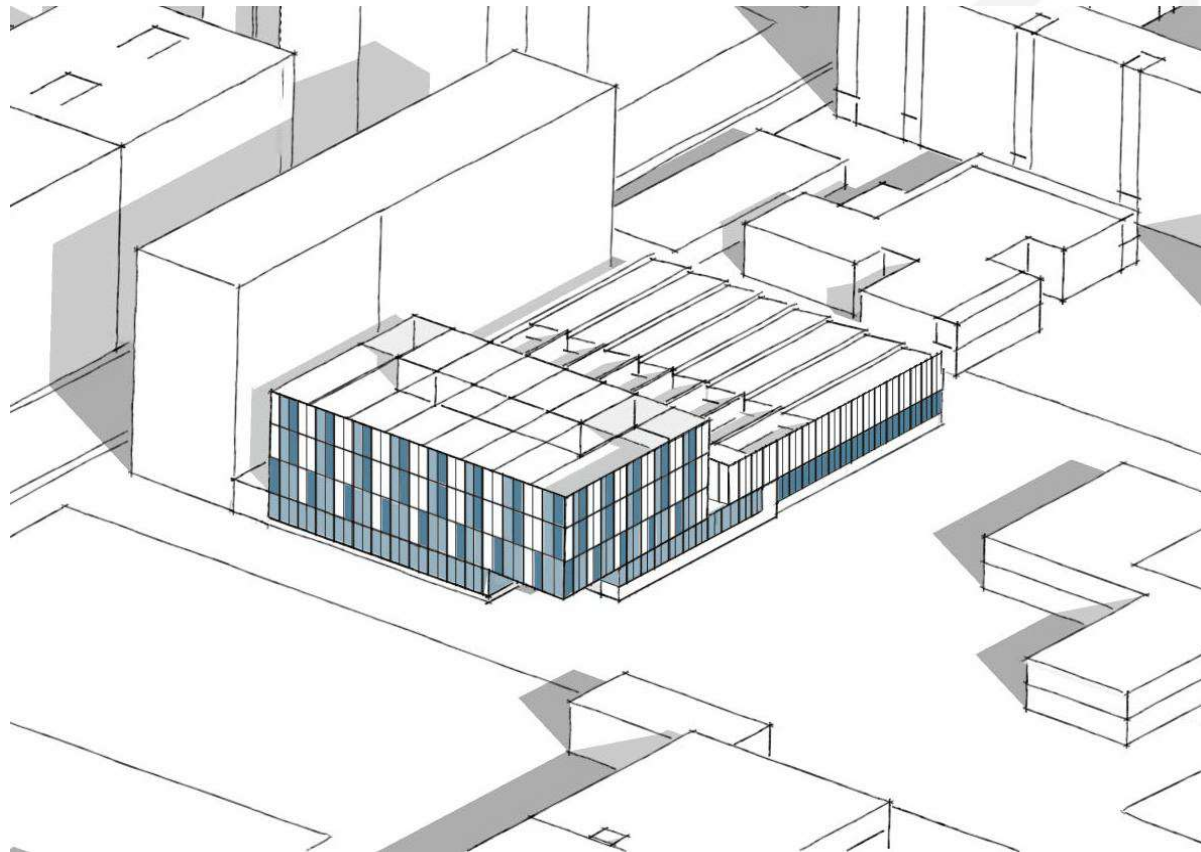




Proposta volumétrica i implantació urbana

3. Fragmentació

L'envoltant del nou equipament es fragmenta per tal de donar resposta al programa interior i per relacionar l'activitat esportiva amb l'exterior





Presentació districte - 15 de novembre de 2022

Proposta volumétrica i implantació urbana



03

Espais interiors i ordenació dels usos



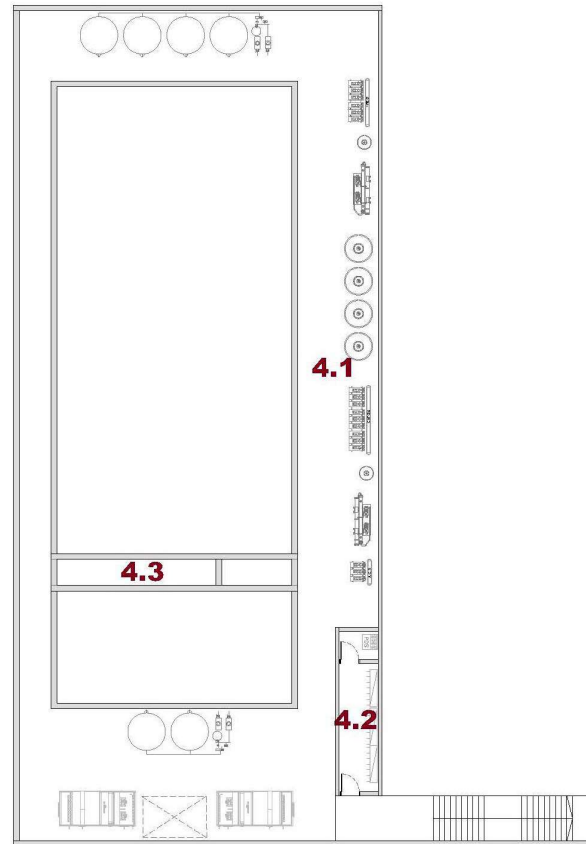


Espais interiors i ordenació dels usos

- Planta sotterrani -2 (cota +0,00)

Registre de vasos i instal·lacions

SUPERFÍCIE SERVEIS GENERALS / ÀREES TÈCNiques ADMINISTRACIÓ		SUPERFÍCIE ÀREES TÈCNiques			
1.1	PORXO	57.59 m ²	4.1	SALA MÀQUINES PISCINA	382.10 m ²
1.2	CANCELL D'ACCÉS	28.22 m ²	4.2	SALA QUADRES	17.62 m ²
1.3	VESTÍBUL	164.67 m ²	4.3	VASOS COMPENSACIÓ	17.08 m ²
1.4	RECEPCIÓ	13.63 m ²	4.4	VESTIDORS PERSONAL	21.60 m ²
1.5	SERVEIS PÚBLICS	23.13 m ²	4.5	NETEJA	9.44 m ²
1.6	CIRCULACIONS PB	139.78 m ²	4.6	INSTAL·LACIONS	86.75 m ²
1.7	ADMINISTRACIÓ	52.16 m ²		TOTAL ÀREES TÈCNiques	534.60 m ²
	TOTAL ESPAIS PÚBLICS/ADMINISTRACIÓ	479.17 m ²		SUPERFÍCIE SOLÀRIUM	
			4.1	SOLÀRIUM	723.77 m ²
				TOTAL SOLÀRIUM	723.77 m ²
SUPERFÍCIE ESPAIS FITNESS		SUPERFÍCIE CONSTRUÏDA			
3.1	VESTIDORS FITNESS 1	94.08 m ²	P-2	PLANTA INSTAL·LACIONS	499.87 m ²
3.2	VESTIDORS FITNESS 2	94.08 m ²	P-1	PLANTA PISCINES	1058.51 m ²
3.3	SALA FITNESS	507.00 m ²	PB	PLANTA ACCÉS	818.45 m ²
3.4	SALES D'ACTIVITATS	858.66 m ²	P1	PLANTA FITNESS/ADMIN	938.21 m ²
3.5	SERVEIS	29.99 m ²	P2	PLANTA FITNESS	938.21 m ²
3.6	MAGATZEM	75.62 m ²	P3	PLANTA COBERTA	158.20 m ²
	TOTAL ESPAIS FITNESS	1659.42 m ²		TOTAL SUPERFÍCIE CONSTRUÏDA	4411.46 m ²
SUPERFÍCIE ESPAIS CENTRE AQUÀTIC					
2.1	VASOS/PLATJES PISCINES	644.58 m ²			
2.2	MAGATZEM	27.97 m ²			
2.3	CONTROL/INFERMERIA	12.72 m ²			
2.4	MONITORS 1	14.82 m ²			
2.5	MONITORS 2	14.03 m ²			
2.6	VESTIDORS COL·LECTIUS 1	61.28 m ²			
2.7	VESTIDORS COL·LECTIUS 2	61.17 m ²			
2.8	VESTIDORS FAMILIAR 1	17.07 m ²			
2.9	VESTIDORS FAMILIAR 2	9.89 m ²			
2.10	VESTIDORS GRUPS 1	16.87 m ²			
2.11	VESTIDORS GRUPS 2	17.07 m ²			
2.12	VESTIDORS GRUPS 3	17.07 m ²			
2.13	VESTIDORS GRUPS 4	16.89 m ²			
2.14	DUTXES ACCÉS VASOS	3.46 m ²			
2.15	CIRCULACIONS P-1	133.07 m ²			
2.16	GALERIA OBSERVACIÓ PISCINA	46.72 m ²			
	TOTAL CENTRE AQUÀTIC	1114.66 m ²			





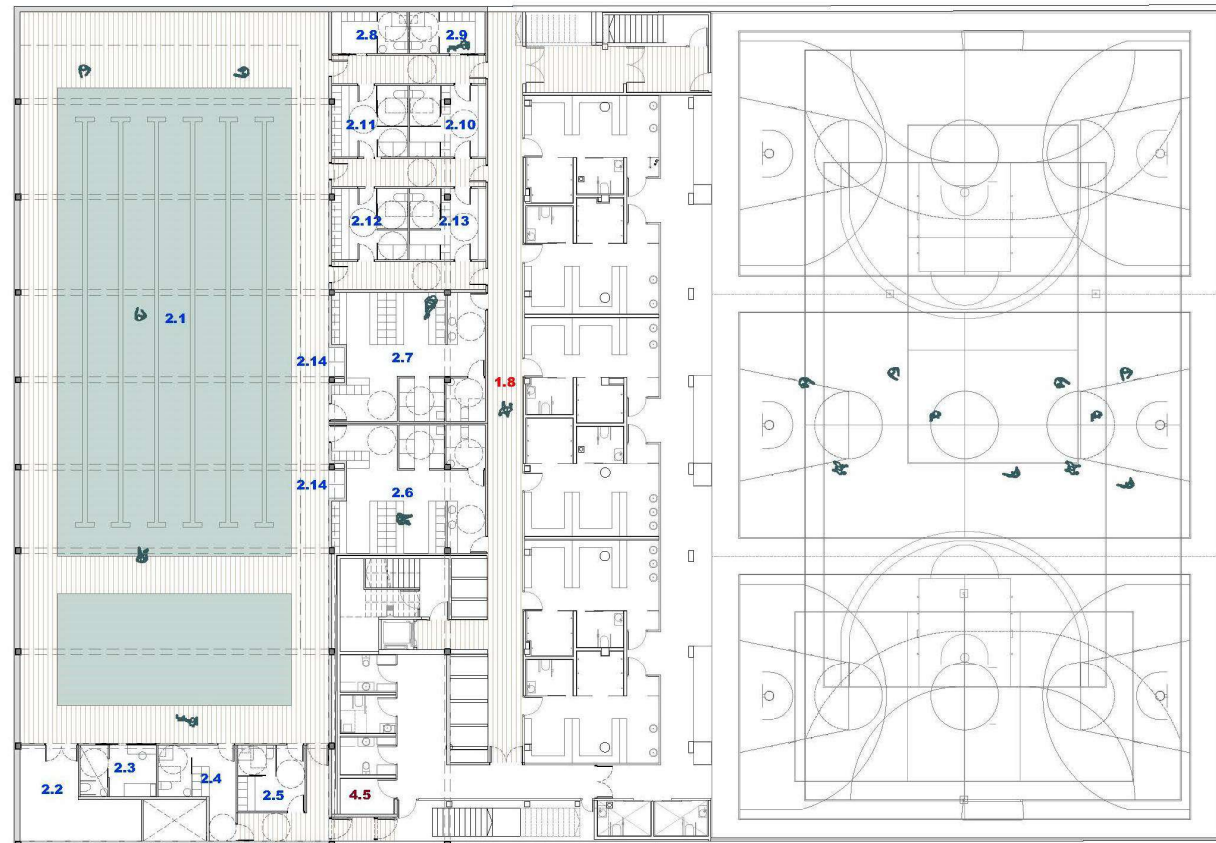
Espais interiors i ordenació dels usos

- Planta sotterrani (cota +3,00)

Centre Aquàtic

SUPERFÍCIE SERVEIS GENERALS / ÀREES TÈCNQUES ADMINISTRACIÓ	
1.1	PORXO 57,59 m ²
1.2	CANCELL D'ACCÉS 28,22 m ²
1.3	VESTÍBUL 164,67 m ²
1.4	RECEPCIÓ 13,63 m ²
1.5	SERVEIS PÚBLICS 23,13 m ²
1.6	CIRCULACIONS PB 139,78 m ²
1.7	ADMINISTRACIÓ 52,16 m ²
TOTAL ESPAIS PÚBLICS/ADMINISTRACIÓ 479,17 m ²	
SUPERFÍCIE ESPAIS FITNESS	
3.1	VESTIDORS FITNESS 1 94,08 m ²
3.2	VESTIDORS FITNESS 2 94,08 m ²
3.3	SALA FITNESS 507,00 m ²
3.4	SALES D'ACTIVITATS 858,66 m ²
3.5	SERVEIS 29,99 m ²
3.6	MAGATZEM 75,62 m ²
TOTAL ESPAIS FITNESS 1699,42 m ²	
SUPERFÍCIE ESPAIS CENTRE AQUÀTIC	
2.1	VASOS/PLATJES PISCINES 644,58 m ²
2.2	MAGATZEM 27,97 m ²
2.3	CONTROL/INFERMERIA 12,72 m ²
2.4	MONITORS 1 14,82 m ²
2.5	MONITORS 2 14,03 m ²
2.6	VESTIDORS COL·LECTIUS 1 61,28 m ²
2.7	VESTIDORS COL·LECTIUS 2 61,17 m ²
2.8	VESTIDORS FAMILIAR 1 17,07 m ²
2.9	VESTIDORS FAMILIAR 2 9,89 m ²
2.10	VESTIDORS GRUPS 1 16,87 m ²
2.11	VESTIDORS GRUPS 2 17,07 m ²
2.12	VESTIDORS GRUPS 3 17,07 m ²
2.13	VESTIDORS GRUPS 4 16,89 m ²
2.14	DUTXES ACCÉS VASOS 3,46 m ²
2.15	CIRCULACIONS P-1 133,07 m ²
2.16	GALERIA OBSERVACIÓ PISCINA 46,72 m ²
TOTAL CENTRE AQUÀTIC 1114,66 m ²	

SUPERFÍCIE ÀREES TÈCNQUES	
4.1	SALA MÀQUINES PISCINA 382,10 m ²
4.2	SALA QUADRES 17,62 m ²
4.3	VASOS COMPENSACIÓ 17,08 m ²
4.4	VESTIDORS PERSONAL 21,60 m ²
4.5	NETEJA 9,44 m ²
4.6	INSTAL·LACIONS 86,75 m ²
TOTAL ÀREES TÈCNQUES 534,60 m ²	
SUPERFÍCIE SOLÀRIUM	
4.1	SOLÀRIUM 723,77 m ²
TOTAL SOLÀRIUM 723,77 m ²	
SUPERFÍCIE CONSTRUÏDA	
P-2	PLANTA INSTAL·LACIONS 499,87 m ²
P-1	PLANTA PISCINES 1058,51 m ²
PB	PLANTA ACCÉS 818,45 m ²
P1	PLANTA FITNESS/ADMIN 938,21 m ²
P2	PLANTA FITNESS 938,21 m ²
P3	PLANTA COBERTA 158,20 m ²
TOTAL SUPERFÍCIE CONSTRUÏDA 4411,46 m ²	





Presentació districte - 15 de novembre de 2022

Espais interiors i ordenació dels usos

- Planta soterrani (cota +3,00)

Centre Aquàtic





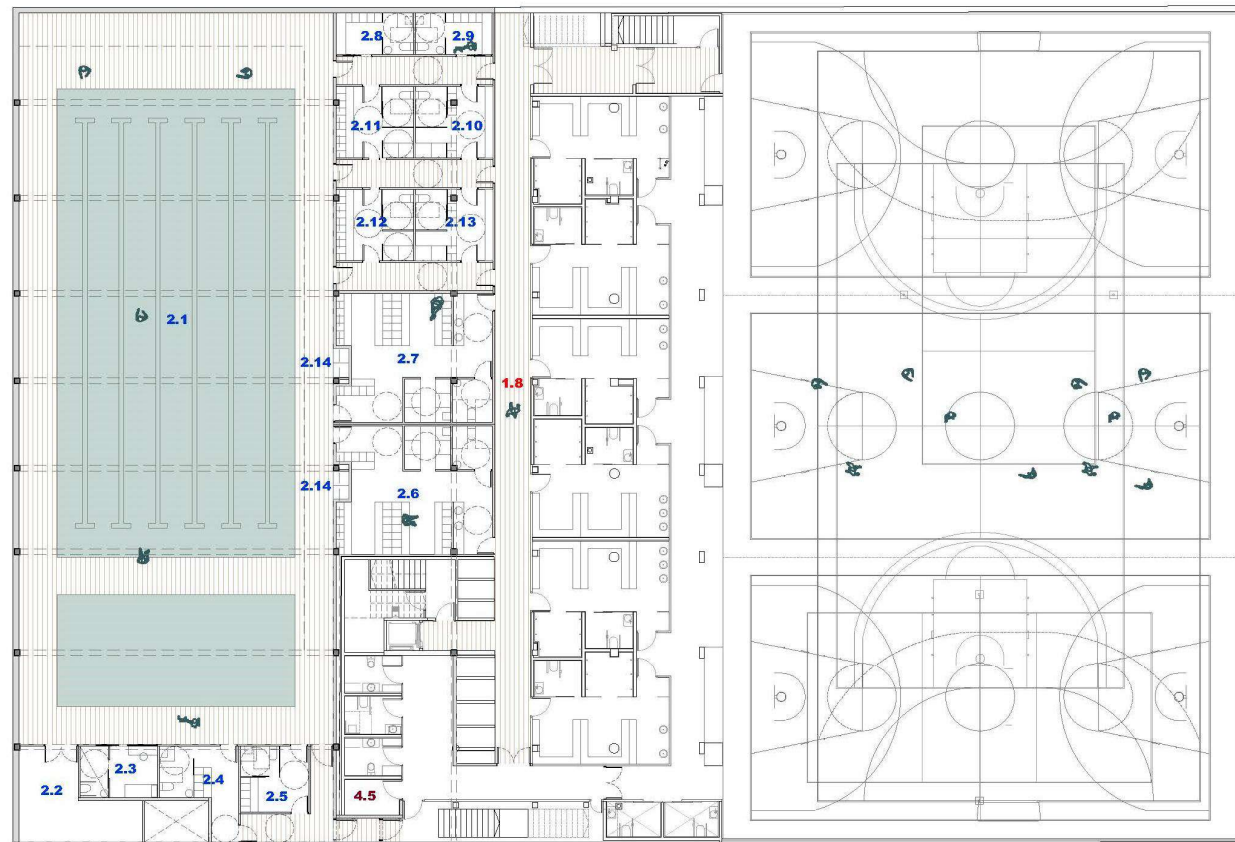
Espais interiors i ordenació dels usos

- Planta baixa (cota +6,00)

Accés principal, galeria observació i vestidors

SUPERFÍCIE SERVEIS GENERALS / ÀREES TÈCNiques ADMINISTRACIÓ	
1.1	PORXO 57,59 m ²
1.2	CANCELL D'ACCÉS 28,22 m ²
1.3	VESTÍBUL 164,67 m ²
1.4	RECEPCIÓ 13,63 m ²
1.5	SERVEIS PÚBLICS 23,13 m ²
1.6	CIRCULACIONS PB 139,78 m ²
1.7	ADMINISTRACIÓ 52,16 m ²
TOTAL ESPAIS PÚBLICS/ADMINISTRACIÓ 479,17 m ²	
SUPERFÍCIE ESPAIS FITNESS	
3.1	VESTIDORS FITNESS 1 94,08 m ²
3.2	VESTIDORS FITNESS 2 94,08 m ²
3.3	SALA FITNESS 507,00 m ²
3.4	SALES D'ACTIVITATS 858,66 m ²
3.5	SERVEIS 29,99 m ²
3.6	MAGATZEM 75,62 m ²
TOTAL ESPAIS FITNESS 1659,42 m ²	
SUPERFÍCIE ESPAIS CENTRE AQUÀTIC	
2.1	VASOS/PLATJES PISCINES 644,58 m ²
2.2	MAGATZEM 27,97 m ²
2.3	CONTROL/INFERMERIA 12,72 m ²
2.4	MONITORS 1 14,82 m ²
2.5	MONITORS 2 14,03 m ²
2.6	VESTIDORS COL·LECTIUS 1 61,28 m ²
2.7	VESTIDORS COL·LECTIUS 2 61,17 m ²
2.8	VESTIDORS FAMILIAR 1 17,07 m ²
2.9	VESTIDORS FAMILIAR 2 9,89 m ²
2.10	VESTIDORS GRUPS 1 16,87 m ²
2.11	VESTIDORS GRUPS 2 17,07 m ²
2.12	VESTIDORS GRUPS 3 17,07 m ²
2.13	VESTIDORS GRUPS 4 16,89 m ²
2.14	DUTXES ACCÉS VASOS 3,46 m ²
2.15	CIRCULACIONS P-1 133,07 m ²
2.16	GALERIA OBSERVACIÓ PISCINA 46,72 m ²
TOTAL CENTRE AQUÀTIC 1114,66 m ²	

SUPERFÍCIE ÀREES TÈCNiques	
4.1	SALA MÀQUINES PISCINA 382,10 m ²
4.2	SALA QUADRES 17,62 m ²
4.3	VASOS COMPENSACIÓ 17,08 m ²
4.4	VESTIDORS PERSONAL 21,60 m ²
4.5	NETEJA 9,44 m ²
4.6	INSTAL·LACIONS 86,75 m ²
TOTAL ÀREES TÈCNiques 534,60 m ²	
SUPERFÍCIE SOLÀRIUM	
4.1	SOLÀRIUM 723,77 m ²
TOTAL SOLÀRIUM 723,77 m ²	
SUPERFÍCIE CONSTRUÏDA	
P-2	PLANTA INSTAL·LACIONS 499,87 m ²
P-1	PLANTA PISCINES 1058,51 m ²
PB	PLANTA ACCÉS 818,45 m ²
P1	PLANTA FITNESS/ADMIN 938,21 m ²
P2	PLANTA FITNESS 938,21 m ²
P3	PLANTA COBERTA 158,20 m ²
TOTAL SUPERFÍCIE CONSTRUÏDA 4411,46 m ²	





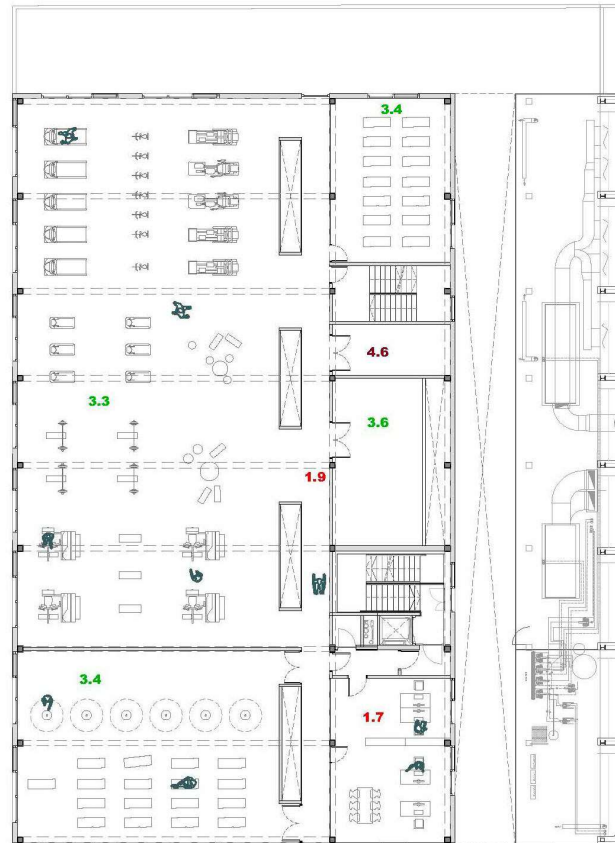
Espais interiors i ordenació dels usos

- Planta primera (cota +9,80)

Centre de fitness i administració

SUPERFÍCIE SERVEIS GENERALS / ÀREES TÈCNiques ADMINISTRACIÓ	
1.1	PORXO 57,99 m ²
1.2	CANCELL D'ACCÉS 28,22 m ²
1.3	VESTÍBUL 164,67 m ²
1.4	RECEPCIÓ 13,63 m ²
1.5	SERVEIS PÚBLICS 23,13 m ²
1.6	CIRCUACIONS PB 139,78 m ²
1.7	ADMINISTRACIÓ 52,16 m ²
TOTAL ESPAIS PÚBLICS/ADMINISTRACIÓ 479,17 m ²	
SUPERFÍCIE ESPAIS FITNESS	
3.1	VESTIDORS FITNESS 1 94,08 m ²
3.2	VESTIDORS FITNESS 2 94,08 m ²
3.3	SALA FITNESS 507,00 m ²
3.4	SALES D'ACTIVITATS 858,66 m ²
3.5	SERVEIS 29,99 m ²
3.6	MAGATZEM 75,62 m ²
TOTAL ESPAIS FITNESS 1699,42 m ²	
SUPERFÍCIE ESPAIS CENTRE AQUÀTIC	
2.1	VASOS/PLATJES PISCINES 644,58 m ²
2.2	MAGATZEM 27,97 m ²
2.3	CONTROL/INFERMERIA 12,72 m ²
2.4	MONITORS 1 14,82 m ²
2.5	MONITORS 2 14,03 m ²
2.6	VESTIDORS COL·LECTIUS 1 61,28 m ²
2.7	VESTIDORS COL·LECTIUS 2 61,17 m ²
2.8	VESTIDORS FAMILIAR 1 17,07 m ²
2.9	VESTIDORS FAMILIAR 2 9,89 m ²
2.10	VESTIDORS GRUPS 1 16,87 m ²
2.11	VESTIDORS GRUPS 2 17,07 m ²
2.12	VESTIDORS GRUPS 3 17,07 m ²
2.13	VESTIDORS GRUPS 4 16,89 m ²
2.14	DUTXES ACCÉS VASOS 3,46 m ²
2.15	CIRCUACIONS P-1 133,07 m ²
2.16	GALERIA OBSERVACIÓ PISCINA 46,72 m ²
TOTAL CENTRE AQUÀTIC 1114,66 m ²	

SUPERFÍCIE ÀREES TÈCNiques	
4.1	SALA MÀQUINES PISCINA 382,10 m ²
4.2	SALA QUÀDRES 17,62 m ²
4.3	VASOS COMPENSACIÓ 17,08 m ²
4.4	VESTIDORS PERSONAL 21,60 m ²
4.5	NETEJA 9,44 m ²
4.6	INSTAL·LACIONS 86,75 m ²
TOTAL ÀREES TÈCNiques 534,60 m ²	
SUPERFÍCIE SOLÀRIUM	
4.1	SOLÀRIUM 723,77 m ²
TOTAL SOLÀRIUM 723,77 m ²	
SUPERFÍCIE CONSTRUÏDA	
P-2	PLANTA INSTAL·LACIONS 499,87 m ²
P-1	PLANTA PISCINES 1058,51 m ²
PB	PLANTA ACCÉS 818,45 m ²
P1	PLANTA FITNESS/ADMIN 938,21 m ²
P2	PLANTA FITNESS 938,21 m ²
P3	PLANTA COBERTA 158,20 m ²
TOTAL SUPERFÍCIE CONSTRUÏDA 4411,46 m ²	



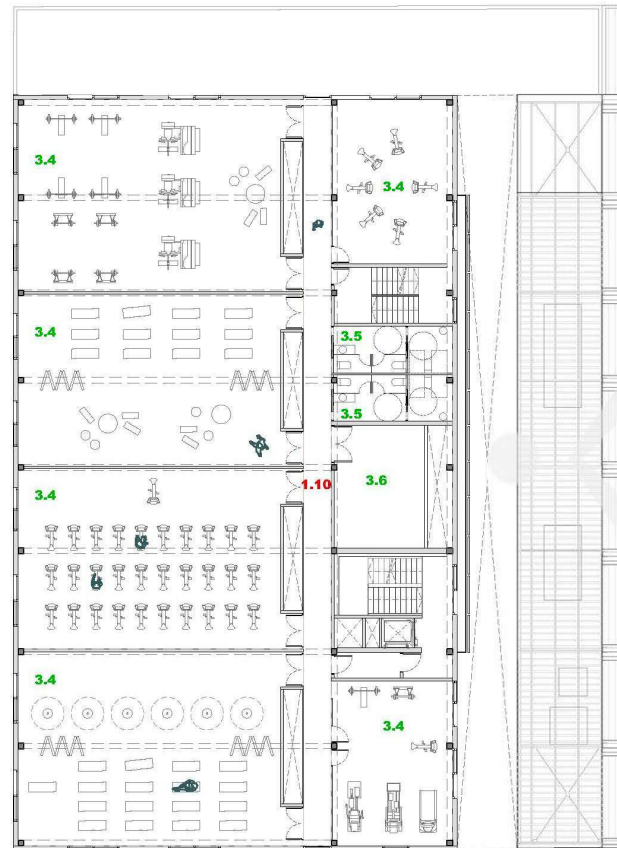


Espais interiors i ordenació dels usos

- Planta segona (cota +9,80)

Centre de fitness i administració

SUPERFÍCIE SERVEIS GENERALS / ÀREES TÈCNiques ADMINISTRACIÓ		SUPERFÍCIE ÀREES TÈCNiques			
1.1	PORXO	57.99 m ²	4.1	SALA MÀQUINES PISCINA	382.10 m ²
1.2	CANCELL D'ACCÉS	28.22 m ²	4.2	SALA QUADRES	17.62 m ²
1.3	VESTÍBUL	164.67 m ²	4.3	VASOS COMPENSACIÓ	17.08 m ²
1.4	RECEPCIÓ	13.63 m ²	4.4	VESTIDORS PERSONAL	21.60 m ²
1.5	SERVEIS PÚBLICS	23.13 m ²	4.5	NETEJA	9.44 m ²
1.6	CIRCUACIONS PB	139.78 m ²	4.6	INSTAL·LACIONS	86.75 m ²
1.7	ADMINISTRACIÓ	52.16 m ²		TOTAL ÀREES TÈCNiques	534.60 m ²
	TOTAL ESPAIS PÚBLICS/ADMINISTRACIÓ	479.17 m ²		SUPERFÍCIE SOLÀRIUM	
			4.1	SOLÀRIUM	723.77 m ²
				TOTAL SOLÀRIUM	723.77 m ²
SUPERFÍCIE ESPAIS FITNESS		SUPERFÍCIE CONSTRUÏDA			
3.1	VESTIDORS FITNESS 1	94.08 m ²	P-2	PLANTA INSTAL·LACIONS	499.87 m ²
3.2	VESTIDORS FITNESS 2	94.08 m ²	P-1	PLANTA PISCINES	1058.51 m ²
3.3	SALA FITNESS	507.00 m ²	PB	PLANTA ACCÉS	818.45 m ²
3.4	SALES D'ACTIVITATS	858.66 m ²	P1	PLANTA FITNESS/ADMIN	938.21 m ²
3.5	SERVEIS	29.99 m ²	P2	PLANTA FITNESS	938.21 m ²
3.6	MAGATZEM	75.62 m ²	P3	PLANTA COBERTA	158.20 m ²
	TOTAL ESPAIS FITNESS	1659.42 m ²		TOTAL SUPERFÍCIE CONSTRUÏDA	4411.46 m ²
SUPERFÍCIE ESPAIS CENTRE AQUÀTIC					
2.1	VASOS/PLATJES PISCINES	644.58 m ²			
2.2	MAGATZEM	27.97 m ²			
2.3	CONTROL/INFERMERIA	12.72 m ²			
2.4	MONITORS 1	14.82 m ²			
2.5	MONITORS 2	14.03 m ²			
2.6	VESTIDORS COL·LECTIUS 1	61.28 m ²			
2.7	VESTIDORS COL·LECTIUS 2	61.17 m ²			
2.8	VESTIDORS FAMILIAR 1	17.07 m ²			
2.9	VESTIDORS FAMILIAR 2	9.89 m ²			
2.10	VESTIDORS GRUPS 1	16.87 m ²			
2.11	VESTIDORS GRUPS 2	17.07 m ²			
2.12	VESTIDORS GRUPS 3	17.07 m ²			
2.13	VESTIDORS GRUPS 4	16.89 m ²			
2.14	DUTXES ACCÉS VASOS	3.46 m ²			
2.15	CIRCUACIONS P-1	133.07 m ²			
2.16	GALERIA OBSERVACIÓ PISCINA	46.72 m ²			
	TOTAL CENTRE AQUÀTIC	1114.66 m ²			





Espais interiors i ordenació dels usos

- Planta segona (cota +9,80)

Centre de fitness i administració



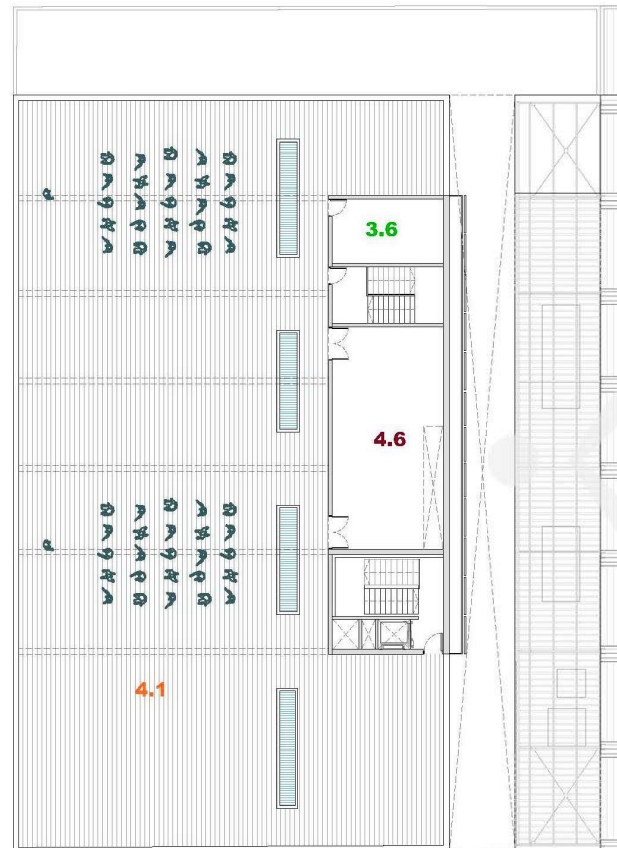


Espais interiors i ordenació dels usos

- Planta coberta (cota +17,80)

Solàrium

SUPERFÍCIE SERVEIS GENERALS / ÀREES TÈCNiques ADMINISTRACIÓ		SUPERFÍCIE ÀREES TÈCNiques			
1.1	PORXO	57.59 m ²	4.1	SALA MÀQUINES PISCINA	382.10 m ²
1.2	CANCELL D'ACCÉS	28.22 m ²	4.2	SALA QUADRES	17.62 m ²
1.3	VESTÍBUL	164.67 m ²	4.3	VASOS COMPENSACIÓ	17.08 m ²
1.4	RECEPCIÓ	13.63 m ²	4.4	VESTIDORS PERSONAL	21.60 m ²
1.5	SERVEIS PÚBLICS	23.13 m ²	4.5	NETEJA	9.44 m ²
1.6	CIRCULACIONS PB	139.78 m ²	4.6	INSTAL·LACIONS	86.75 m ²
1.7	ADMINISTRACIÓ	52.16 m ²		TOTAL ÀREES TÈCNiques	534.60 m ²
	TOTAL ESPAIS PÚBLICS/ADMINISTRACIÓ	479.17 m ²		SUPERFÍCIE SOLÀRIUM	
	SUPERFÍCIE ESPAIS FITNESS		4.1	SOLÀRIUM	723.77 m ²
3.1	VESTIDORS FITNESS 1	94.08 m ²		TOTAL SOLÀRIUM	723.77 m ²
3.2	VESTIDORS FITNESS 2	94.08 m ²		SUPERFÍCIE CONSTRUÏDA	
3.3	SALA FITNESS	507.00 m ²	P-2	PLANTA INSTAL·LACIONS	499.87 m ²
3.4	SALES D'ACTIVITATS	858.66 m ²	P-1	PLANTA PISCINES	1058.51 m ²
3.5	SERVEIS	29.99 m ²	PB	PLANTA ACCÉS	818.45 m ²
3.6	MAGATZEM	75.62 m ²	P1	PLANTA FITNESS/ADMIN	938.21 m ²
	TOTAL ESPAIS FITNESS	1659.42 m ²	P2	PLANTA FITNESS	938.21 m ²
	SUPERFÍCIE ESPAIS CENTRE AQUÀTIC		P3	PLANTA COBERTA	158.20 m ²
2.1	VASOS/PLATJES PISCINES	644.58 m ²		TOTAL SUPERFÍCIE CONSTRUÏDA	4411.46 m ²
2.2	MAGATZEM	27.97 m ²			
2.3	CONTROL/INFERMERIA	12.72 m ²			
2.4	MONITORS 1	14.82 m ²			
2.5	MONITORS 2	14.03 m ²			
2.6	VESTIDORS COL·LECTIUS 1	61.28 m ²			
2.7	VESTIDORS COL·LECTIUS 2	61.17 m ²			
2.8	VESTIDORS FAMILIAR 1	17.07 m ²			
2.9	VESTIDORS FAMILIAR 2	9.89 m ²			
2.10	VESTIDORS GRUPS 1	16.87 m ²			
2.11	VESTIDORS GRUPS 2	17.07 m ²			
2.12	VESTIDORS GRUPS 3	17.07 m ²			
2.13	VESTIDORS GRUPS 4	16.89 m ²			
2.14	DUTXES ACCÉS VASOS	3.46 m ²			
2.15	CIRCULACIONS P-1	133.07 m ²			
2.16	GALERIA OBSERVACIÓ PISCINA	46.72 m ²			
	TOTAL CENTRE AQUÀTIC	1114.66 m ²			

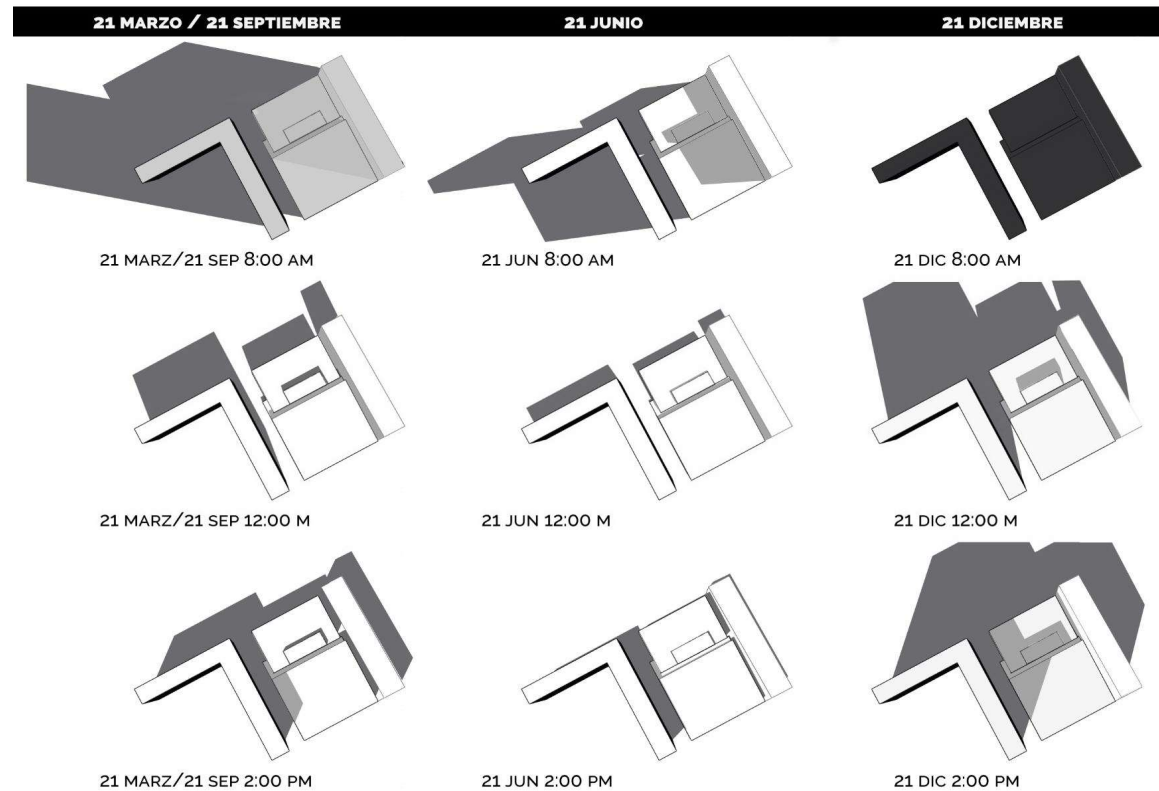




Espais interiors i ordenació dels usos

- Estudi solar per a coberta

Solàrium: Després de realitzar un estudi d'ombres de les edificacions colindants i del nostre propi edifici sobre la coberta, s'observa el bon nivell d'asolellament general durant tot l'any. Això permet la possibilitat d'utilitzar aquest espai com a solàrium o com a àrea per a realitzar esport a l'aire lliure.

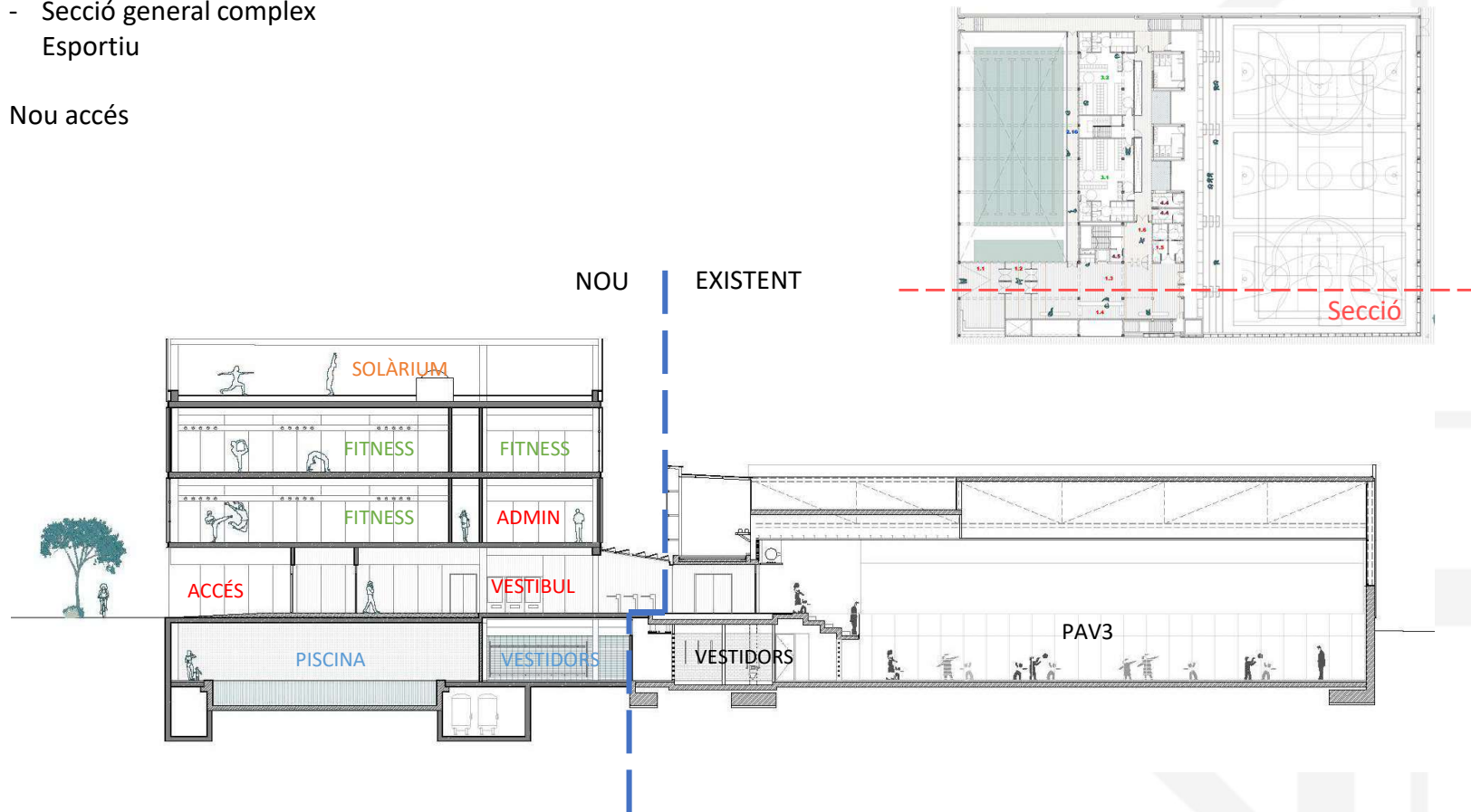




Espais interiors i ordenació dels usos

- Secció general complex Esportiu

Nou accés



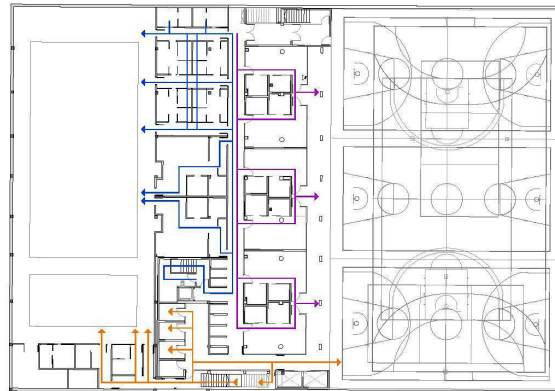


Espais interiors i ordenació dels usos

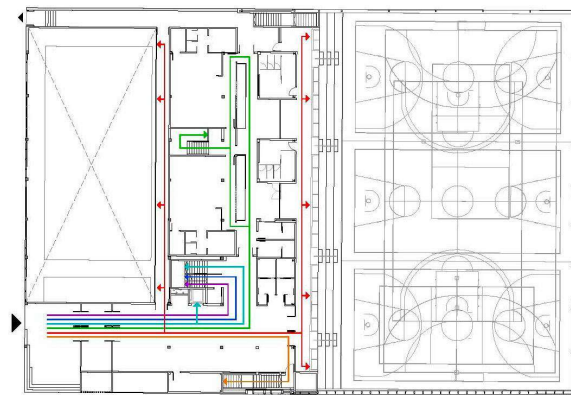
- Esquemes circulacions

La proposta resol tots els espais y premisses funcionals, tant en disposició i ciruclació, com en superfície que el programa preveu. Uns recorreguts clars i diferenciats que permeten el bon funcionament de tots els usuaris de l'equipament, ja sigui de manera simultània o independent

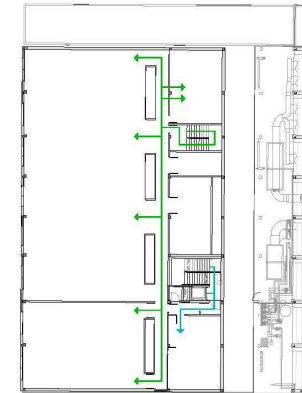
-  PÚBLIC
-  PERSONAL ESPORTIU
-  PISCINA
-  PAV 3
-  ADMINISTRACIÓ
-  FITNES



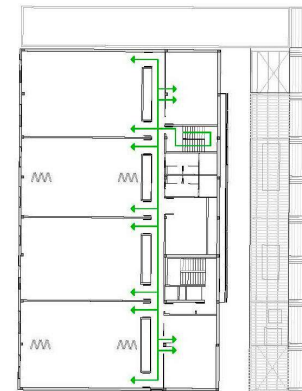
P-1



PB



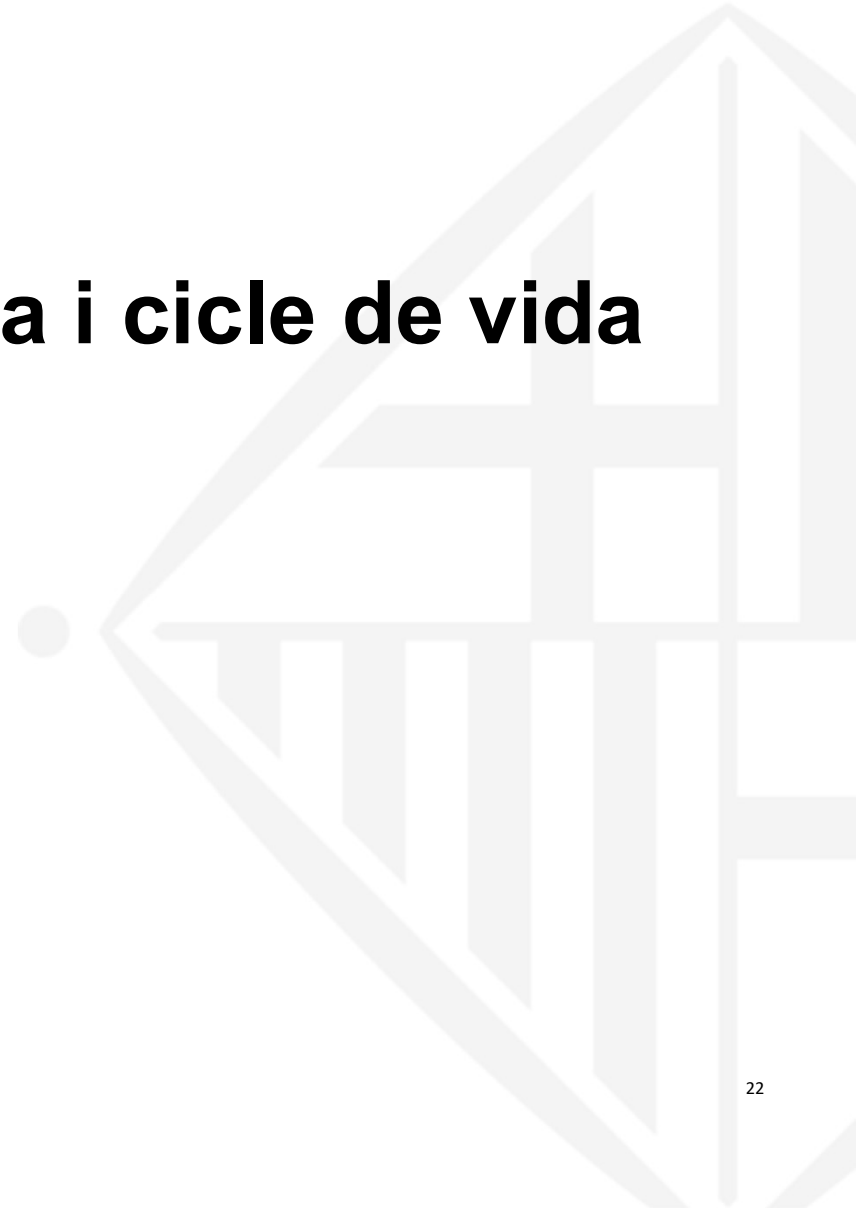
P1



P2

04

Eficiència energètica i cicle de vida dels materials

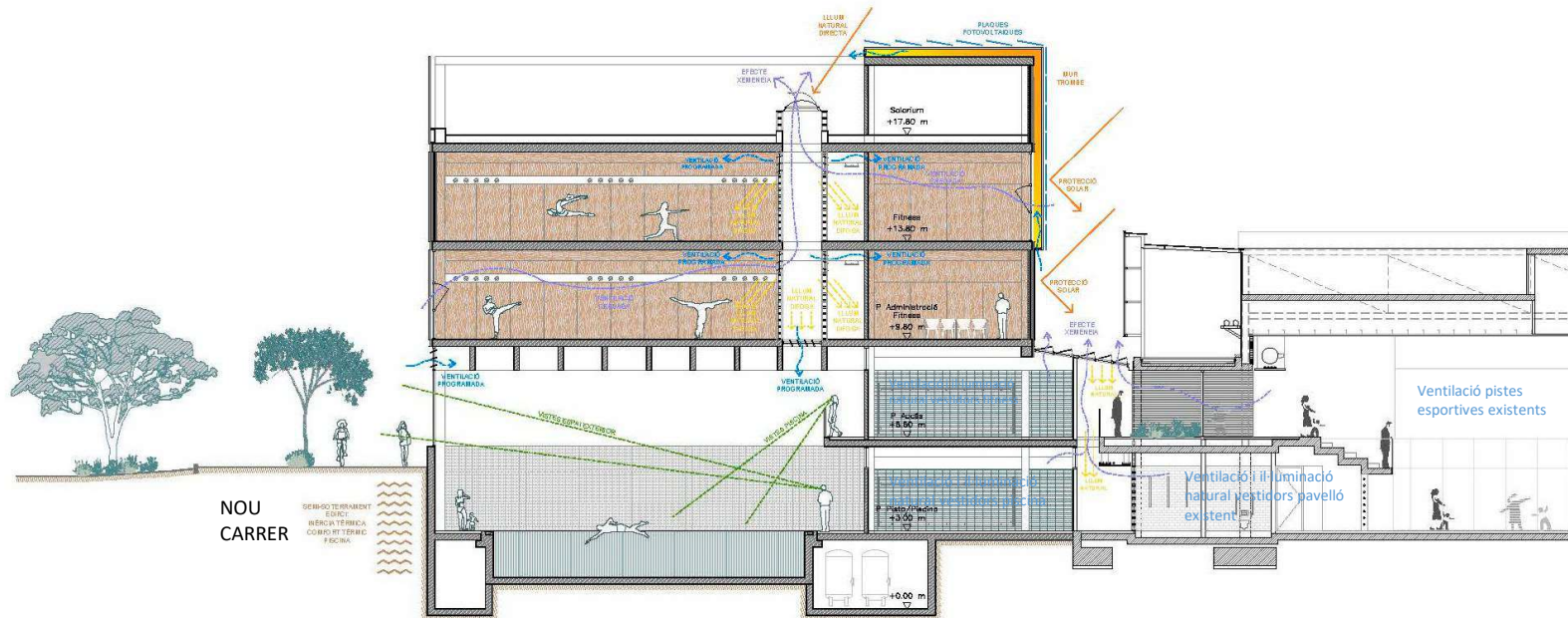
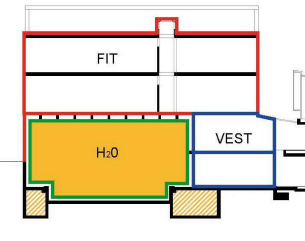




Eficiència energètica i cicle de vida dels materials

- Estratègies bioclimàtiques de la proposta

1. CAIXA AÏLLAMENT CENTRE AQUÀTIC: bona inèrcia tèrmica de la piscina semi-soterrada. Activar geotèrmicament murs de contenció i llosa de fonamentació.



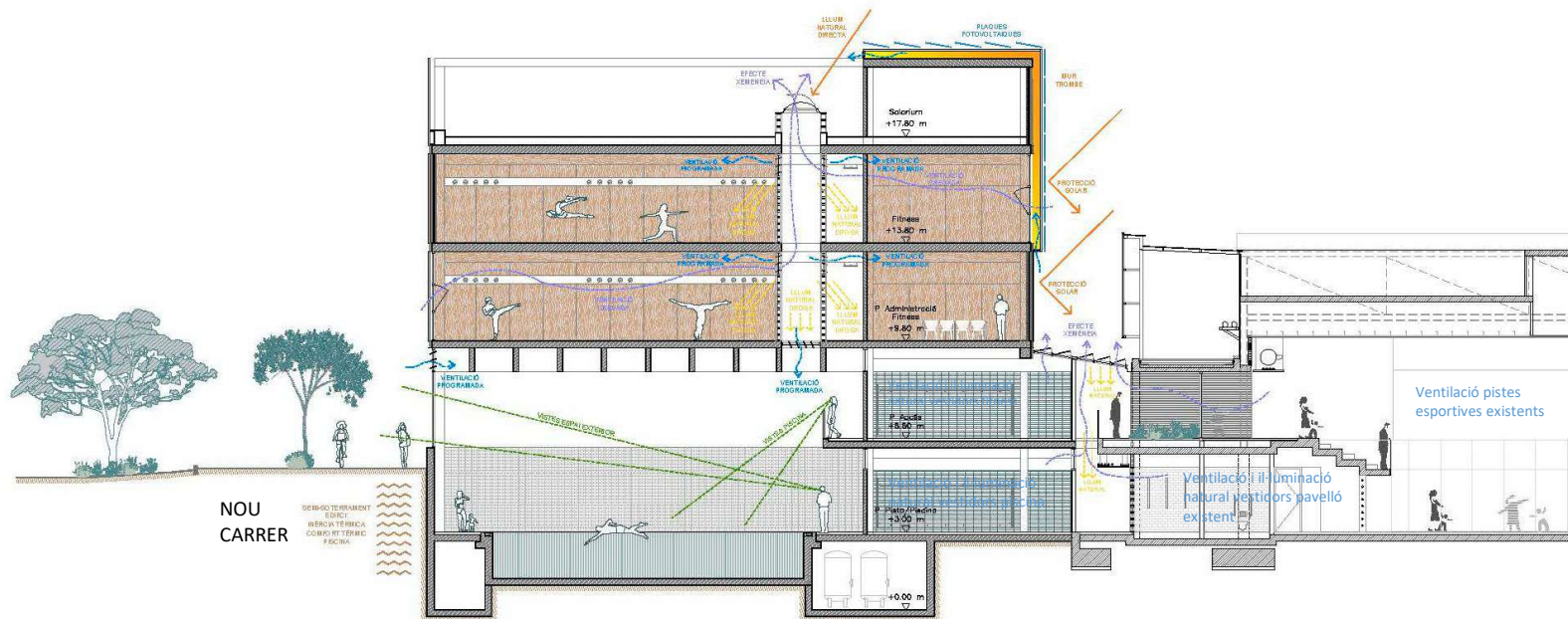
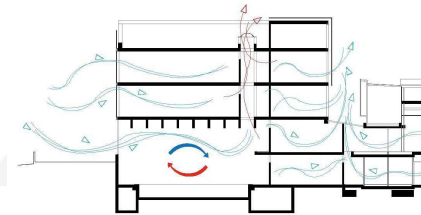
Fonamentació Termoactiva: Activar geotèrmicament llosa de fonamentació i murs de contenció.



Eficiència energètica i cicle de vida dels materials

- Estratègies bioclimàtiques de la proposta

2. VENTILACIÓ CREUADA - EFECTE XEMENEIA: Ventilació natural a tots els espais del nou complex i pavelló existent.



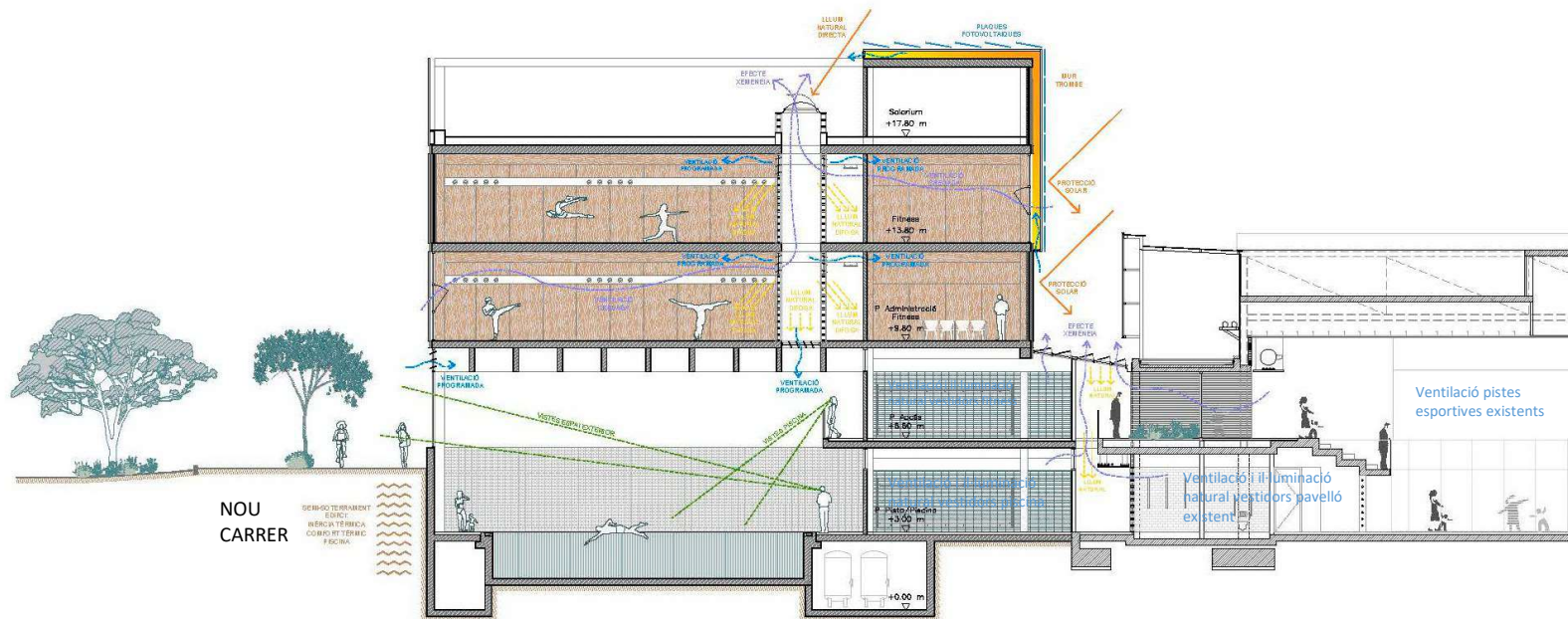
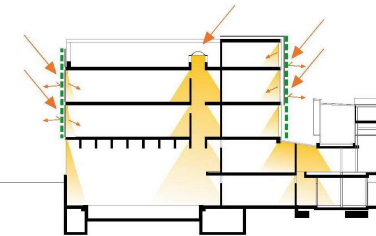
Fonamentació Termoactiva: Activar geotèrmicament llosa de fonamentació i murs de contenció.



Eficiència energètica i cycle de vida dels materials

- Estratègies bioclimàtiques de la proposta

3. LLUM NATURAL I PROTECCIÓ SOLAR:
Llum natural a tots els espais del nou complex i vestidors existents del pavelló.



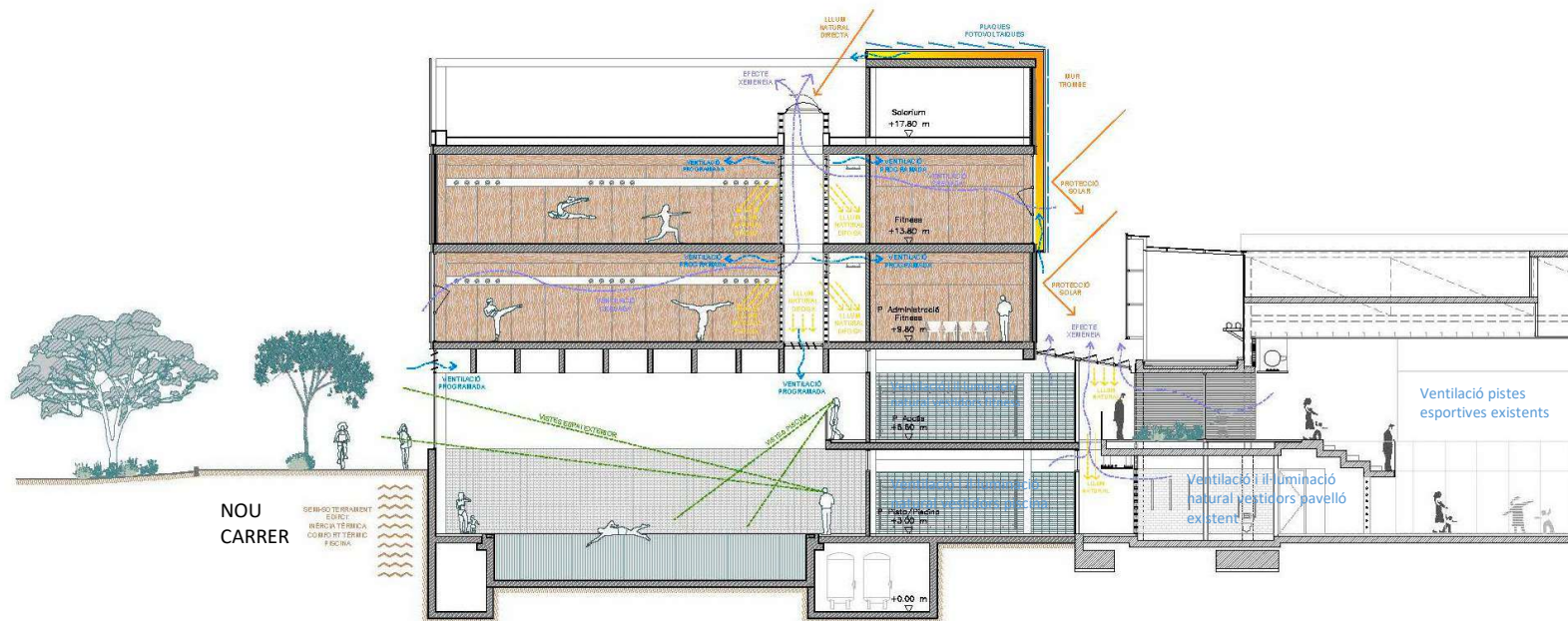
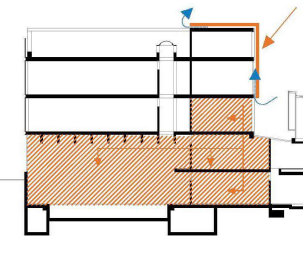
Fonamentació Termoactiva: Activar geotèrmicament llosa de fonamentació i murs de contenció.



Eficiència energètica i cycle de vida dels materials

- Estratègies bioclimàtiques de la proposta

4. MUR TROMBE: Escalfament d'aire a façana sud i coberta per espais amb demanda de calor i aire net.



Fonamentació Termoactiva: Activar geotèrmicament llosa de fonamentació i murs de contenció.

Ventilació pistes esportives existents

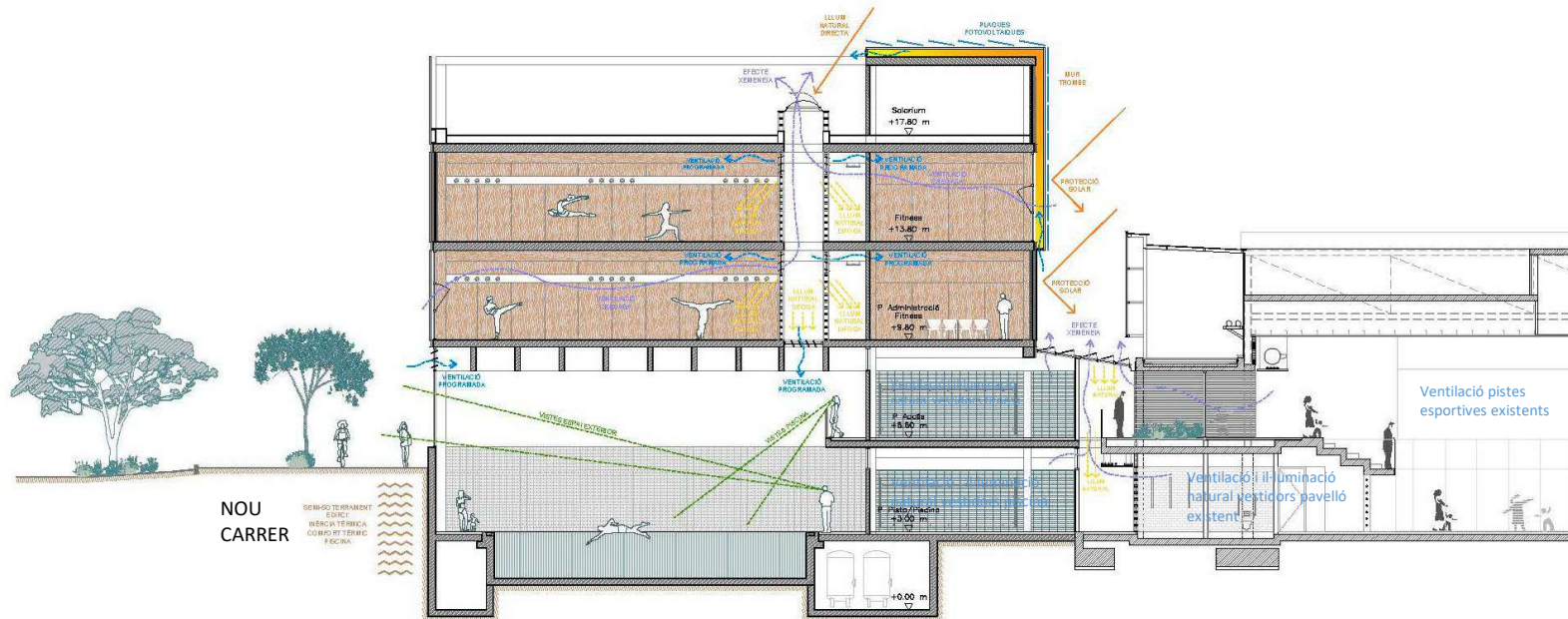
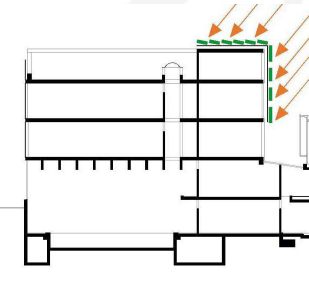
Ventilació i il·luminació natural existents pavelló existent



Eficiència energètica i cycle de vida dels materials

- Estratègies bioclimàtiques de la proposta

5. AUTOPRODUCCIÓ RENOVABLES:
Instal·lació de 50 kW de plaques
fotovoltaïques i 40 kW de tèrmiques pel
nou equipament i millorar l'existent.



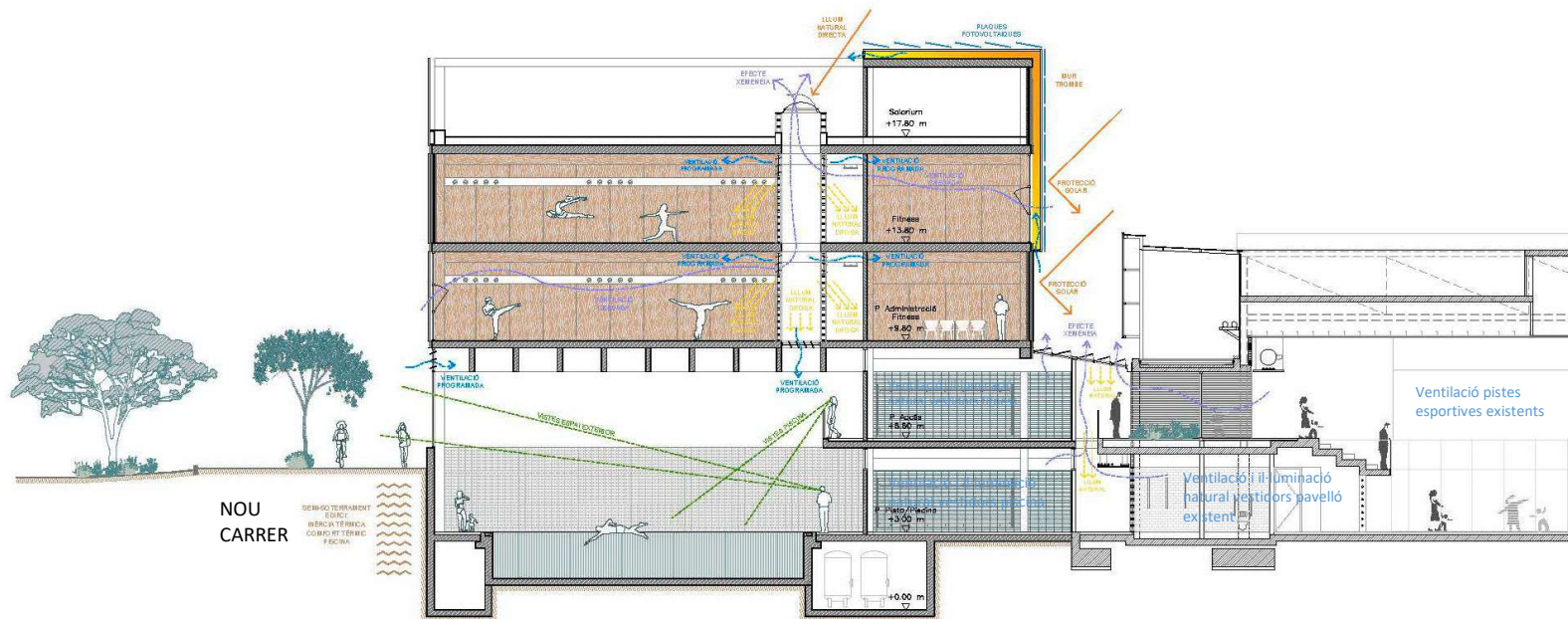
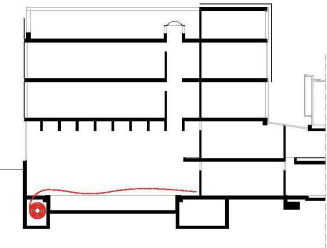
Fonamentació Termoactiva: Activar
geotèrmicament llosa de fonamentació i
murs de contenció.



Eficiència energètica i cycle de vida dels materials

- Estratègies bioclimàtiques de la proposta

6. MANTA TÈRMICA: ús de manta tèrmica motoritzada per evitar l'evaporació a les nits i poder ventilar naturalment el volum de la piscina.



Fonamentació Termoactiva: Activar geotèrmicament llosa de fonamentació i murs de contenció.



Eficiència energètica i cicle de vida dels materials

- Cicle de vida dels materials proposats
- REDUCCIÓ DE LA PETJADA DE CARBONI.
- UTILITZACIÓ D'ESTRUCTURA DE FUSTA AMB CERTIFICATS DE GESTIÓ FORESTAL 100% SOSTENIBLE I DE BOSCOS PROPER.
- UTILITZACIÓ SUPERIOR AL 20% DE MATERIALS DE PROCEDÈNCIA RECICLADA.
- 60% EN COST DE MATERIALS DE PROCEDÈNCIA DE PROXIMITAT, < 500 KM.
- MATERIALS D'ALTA RESISTÈNCIA PER MINIMITZAR MANTENIMENT: façana panells sàndwich prefabricats de xapa, revestiments ceràmics i trasdossats HPL

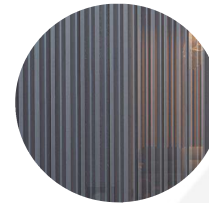
- Solucions constructives plantejades



Estructura de fusta tipus CLT certificada, petjada de carboni zero



Integració arquitectònica de les instal·lacions vistes



Tancaments de panell sandwich prefabricat: Panell exterior metàl·lic lacat + Aïllament d'escuma rígida de 15 cm + acabat interior amb placa de fusta d'avet tipus Wisa.



Revestiments interiors ceràmics i HPL: resistentes i antivandàlics



Tancaments de vidre practicables amb xapa microperforada exterior



Coberta amb acabat alta reflectància per mitigar emissivitat tèrmica. Incorporant Geosilex per absorció CO2

05

Imatges generals





Imatges generals

Façana Nord – Nou Accés al poliesportiu





Presentació districte - 15 de novembre de 2022

Imatges generals

Vista fins a la piscina des de la galeria d'observació





Imatges generals

Vista de zona fitness





AIA ACTIVITATS
ARQUITECTÒNIQUES



**Ajuntament
de Barcelona**