

PLA DE BARRIS PLA DE BARRIS PLA DE BARRIS

PdB TRINITAT NOVA

SALUT

30/11/2020



ÍNDEX

1.
Procés de participació

2.
Dades de context

3.
Objectius temàtics

4.
Idees inspiradores

5.
Dinàmica de treball

PLA DE BARRIS DE BARCELONA

1. EL BARRI ET CRIDA

Procés participatiu

0.

ANÀLISI DEL BARRI:

Març a octubre

Mapa d'agents i anàlisi del territori.



1.

PRIMERS CONTACTES:

octubre

Sessions individuals o en grup amb actors clau per un primer contrast i recollida d'informació i propostes.



2.

OBERTURA DEL DEBAT:

Novembre - desembre.

A) Sessions temàtiques per aprofundir en grans temes del barri (educació, cultura i salut)

B) Espai específic al web del decidim.

C) Punts informatius al carrer.



3.

PRESENTACIÓ DE RESULTATS:

gener

A) Retorn dels resultats del procés.

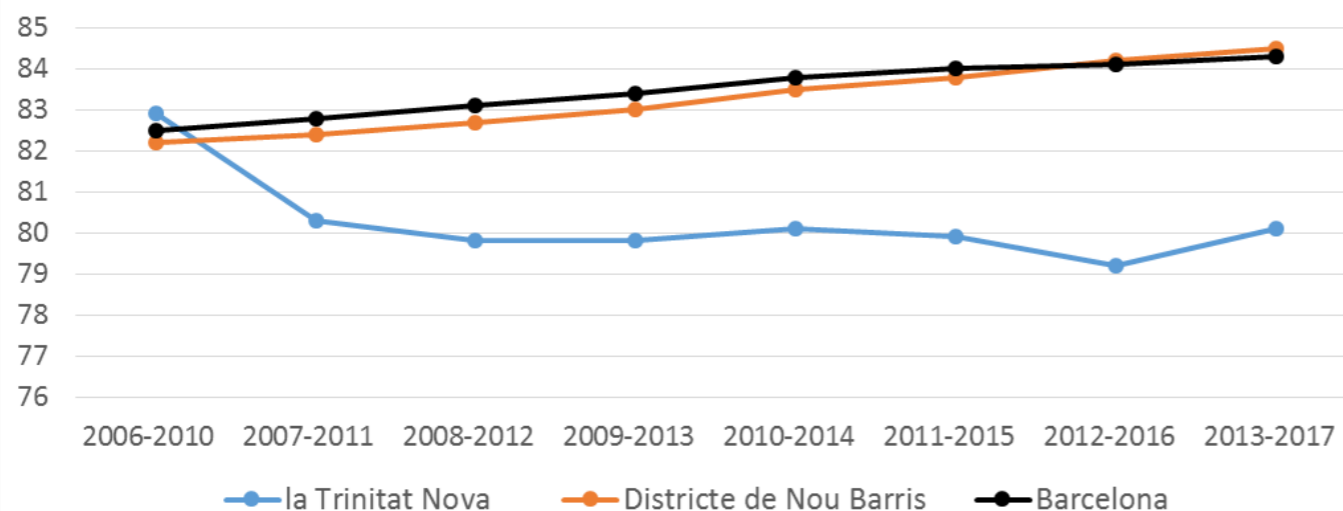
B) Publicació dels resultats a l'espai web del decidim.



Esperança de vida per sexe (quinquennal) (2013-2017)

	Total	Dones	Homes
la Trinitat Nova	80,1	83,7	76,3
Districte de Nou Barris	84,5	88	80,7
Barcelona	84,3	87,1	81

Evolució Esperança de Vida (quinquennal)



Taxa específica de fecunditat mares de 15 a 19 anys (quinquennal) (2010-2018)

	2010-2014	2011-2015	2012-2016	2013-2017	2014-2018
la Trinitat Nova	36,5	36,1	33,2	31,2	31
Districte de Nou Barris	---	---	---	---	---
Barcelona	8,6	6,7	6,4	6	5,5

TRINITAT NOVA



DADES DE CONTEXT

SALUT

PLA DE BARRIS DE BARCELONA

Població **major de 65 anys que viu sola**: 45,2% (similar al Districte de Nou Barris o la mitjana de la ciutat).

L'índex de **consum de drogues** a Trinitat Nova està qualificat com a “molt problemàtic” segons dades de l'ASPB.

Tots els consums analitzats (alcohol, cocaïna i opiàcis) tenen una taxa de tractament superior respecte de la resta del Districte o la ciutat: el **consum d'alcohol** és on hi ha major taxa de consum.

A Trinitat Nova es compta amb una **Taula Salut comunitària** en la qual hi participen entitats, equipaments i serveis relatius a aquest àmbit.

La salut hauria de ser una línia d'actuació prioritària, ja que afecta directament a altres eixos de desigualtat, com la **inserció al mercat laboral**, les **agressions i violències masclistes**, o els problemes de **salut mental**.

La Xarxa de Resposta Socioeconòmica es troba al Casal de Barri de Trinitat Nova i està oferint **grups de suport emocional**, entre d'altres espais de suport.

El barri és una **porta d'accés a Collserola**, i de contacte directe amb l'entorn natural.

TRINITAT NOVA



DADES DE CONTEXT

SALUT

PLA DE BARRIS DE BARCELONA

Millorar els hàbits saludables a través de l'esport i el lleure

Programa de prevenció de consum de tòxics

Treballar la salut sexual i reproductiva, i la salut emocional.

Desenvolupar projectes que afavoreixin l'àmbit de la salut mental.

Fomentar la interrelació entre famílies d'origen cultural divers

....

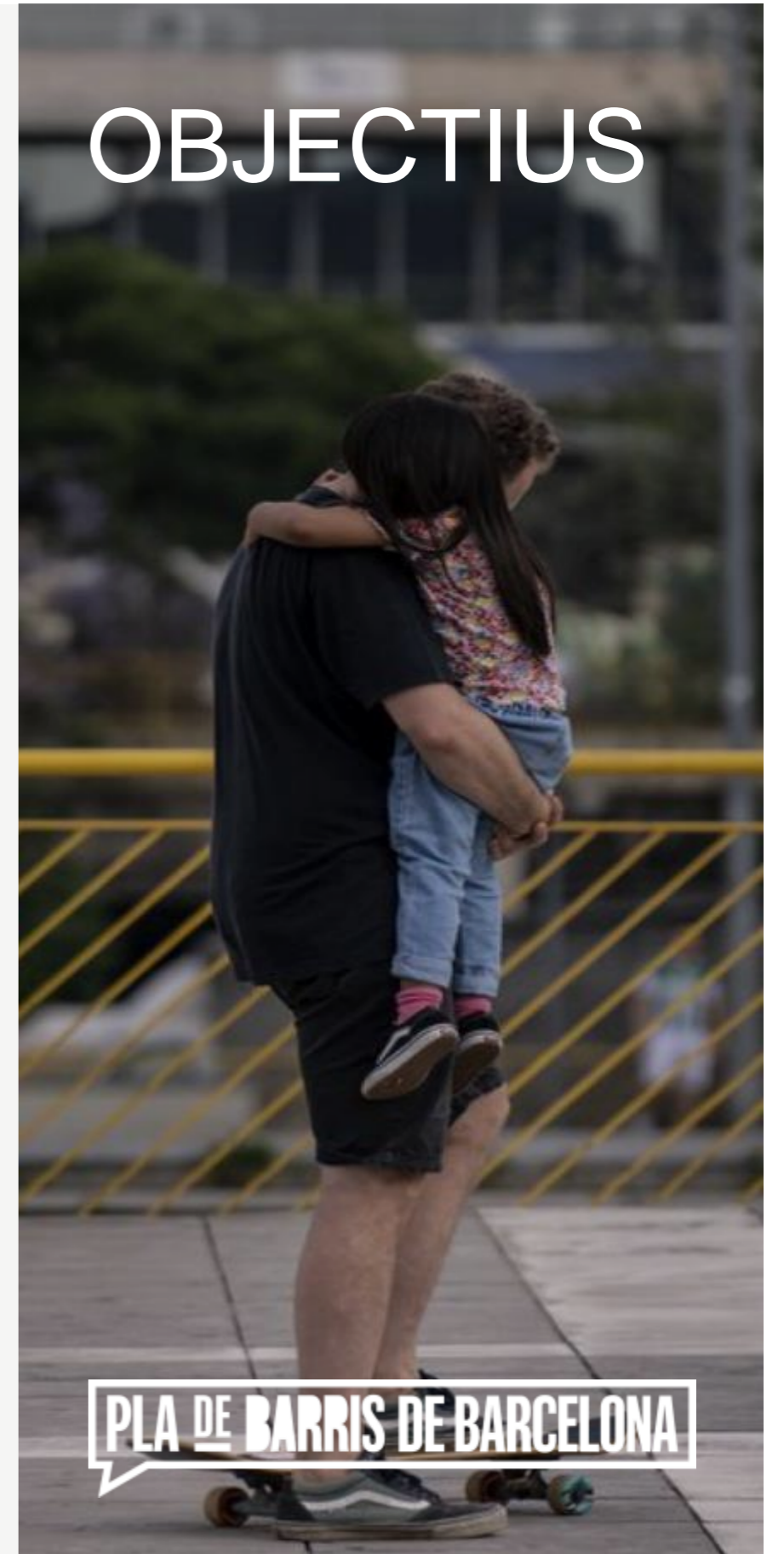
Millorar la connectivitat WiFi al barri a través dels equipaments de proximitat

....

....

....

OBJECTIUS



PLA DE BARRIS DE BARCELONA



IDEES INSPIRADORES ESPORT PER A GENT GRAN A LA PISCINA DE SANT RAFAEL

Millora de la qualitat de vida de la gent gran mitjançant un espai d'activitats aquàtiques a través de la promoció de la pràctica de l'activitat física com a eina per tenir un procés d'envelliment actiu saludable

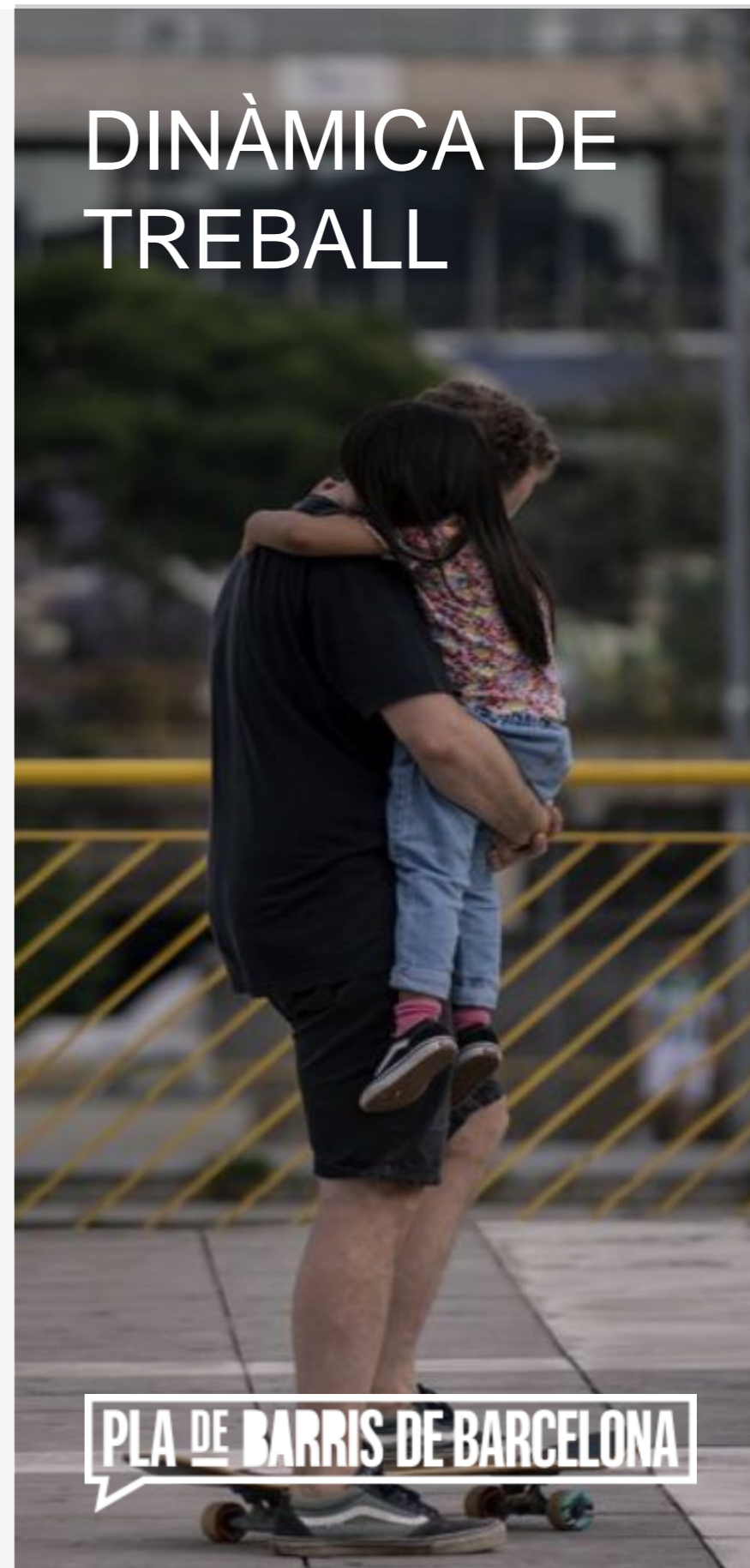
PLA DE BARRIS DE BARCELONA

Dinàmica del debat:

- Aclariments, dubtes.
- Reflexió individual (5-10 minuts).
 - a) Tres fortaleses (què tenim)
 - b) Tres reptes (què volem)
 - c) Tres eines (com ho fem)
- Posada en comú i debat.
- Conclusions.

DINÀMICA DE TREBALL

PLA DE BARRIS DE BARCELONA



SALUT a TRINITAT NOVA

FORTALESES (Què tenim?) +	REPTES (Què volem?) +	EINA (Com ho fem?)

DINÀMICA DE TREBALL

PLA DE BARRIS PLA DE BARRIS PLA DE BARRIS

SENSE BARRIS NO HI HA BARCELONA

