



PROCÉS PARTICIPATIU | RECUPEREM ELS JARDINS DE LA FONT DEL CARBÓ |

REUNIÓ CONSTITUCIÓ DE VALORACIÓ METODOLÒGICA



Ajuntament de
Barcelona

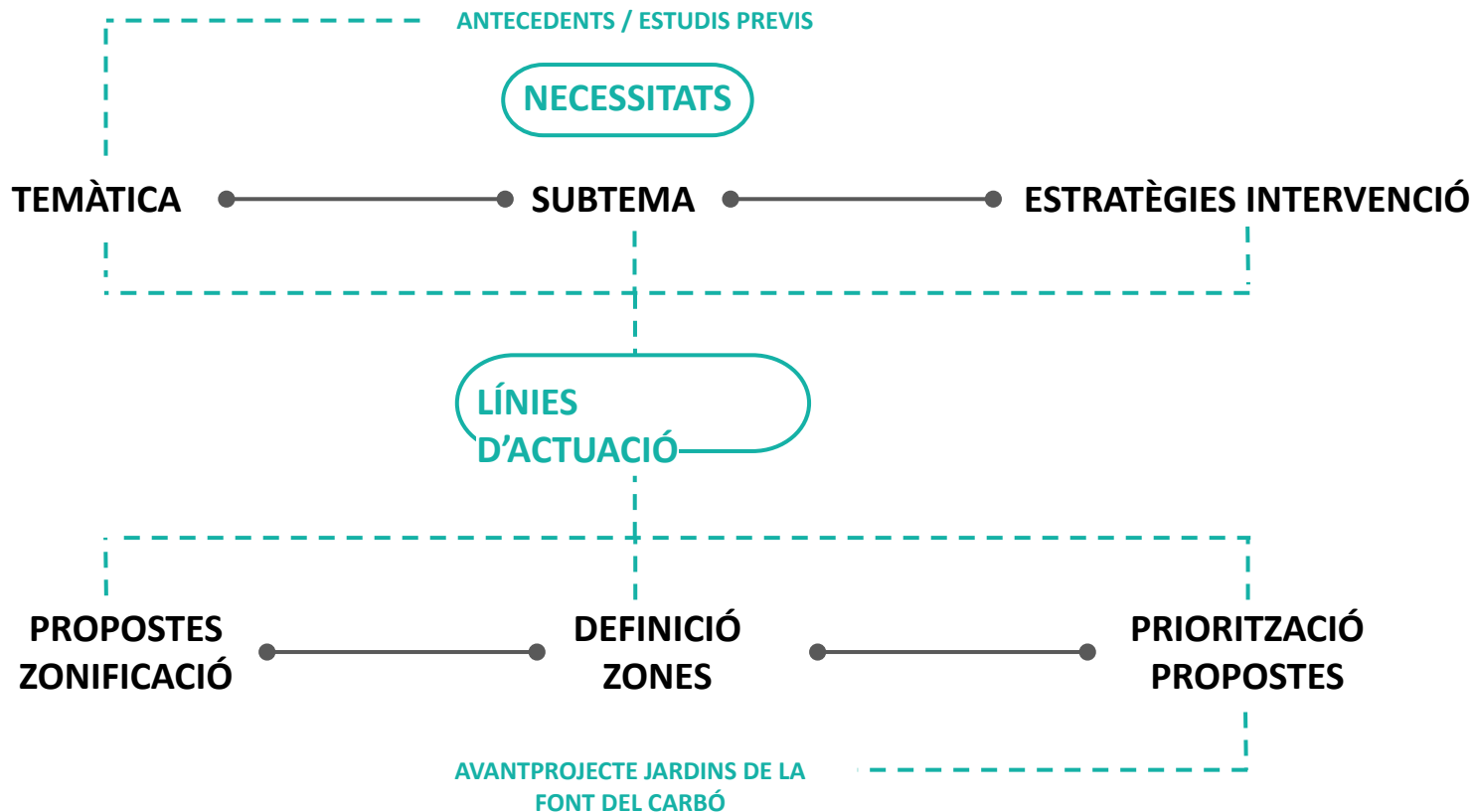


ESTRUCTURA DE LA SESSIÓ

- 17:00h Introducció als antecedents i els objectius del procés [Carla Garcia](#)
- 17:20h Explicació dels resultats i conclusions de la Fase de Diagnòsis [Voltes](#)
- 17:50h Valoració i definició conjunta de les estratègies de disseny a la Fase Propositiva. [Voltes](#)
- 18:30h Torn obert de paraules [Voltes](#)
- 18:50h Tancament de la sessió [Carla Garcia](#)

METODOLOGIA DEL PROCÉS PARTICIPATIU

FASE DIAGNOSI
FASE PROPOSTES



RESULTATS SESSIÓ OBERTA 19 GENER

Resultats Sessió Oberta _ 19 de gener

Validació de les línies d'actuació (promig votacions del 1 al 5)

LÍNIA D'ACTUACIÓ 1a - PATRIMONI I MEMÒRIA	4,04 votacions
LÍNIA D'ACTUACIÓ 1b - PATRIMONI MATERIAL	4,50 votacions
LÍNIA D'ACTUACIÓ 1c - PATRIMONI NATURAL	4,82 votacions
LÍNIA D'ACTUACIÓ 2 - CONNEXIONS INTERNES AL BARRI	4,65 votacions
LÍNIA D'ACTUACIÓ 3 - ACCESSIBILITAT ALS JARDINS	4,65 votacions
LÍNIA D'ACTUACIÓ 4 - REGULACIÓ D'USOS I ACCÉS	4,65 votacions
LÍNIA D'ACTUACIÓ 5 - USOS I CONVIVÈNCIA A L'ESPAI	4,81 votacions
LÍNIA D'ACTUACIÓ 6 - CARÀCTER AGRÍCOLA I PEDAGÒGIC DELS JARDINS	4,82 votacions

Propostes d'intervenció Jardins de la Font del Carbó

ACCESSOS I MOBILITAT A L'ESPAI . 16 propostes d'intervenció

DISTRIBUCIÓ DELS USOS I IMPLEMENTACIÓ DEL VERD . 12 propostes d'intervenció

VALOR PATRIMONIAL 17 propostes d'intervenció

CONVIVÈNCIA I DIVERSITAT SOCIAL A L'ESPAI 21 propostes d'intervenció

Resultats Sessió Oberta _ 19 de gener

ACCESSOS I MOBILITAT A L'ESPAI

- Obrir un accés al carrer Antequera
- **Connectar els carrers Antequera i Mariano amb les escales laterals i no pel mig per evitar rampes**
- Evitar l'accés directe al Park Güell.
- **Instal·lar un ascensor i una escala per connectar les feixes superior i inferior al final de C/ Mercedes.**
- Habilitar una barana mínima per evitar caigudes.
- Recorreguts sense pavimentar, el més natural possible.
- Eliminació del mur actual a l'espai Quirhort perquè hi hagi accés directe des del carrer.
- Estudiar el possible accés i interconnexió amb la zona infantil del Park Güell.
- **Establir criteris d'accessibilitat en relació amb la ubicació dels horts urbans. A menor accessibilitat, millor ubicació pels horts.**

Resultats Sessió Oberta _ 19 de gener

DISTRIBUCIÓ DELS USOS I IMPLEMENTACIÓ DEL VERD

- Conservar i potenciar la biodiversitat a través d'activitats d'aprenentatge i experimentació sobre ecologia social.
- **Ubicar i incentivar horts urbans i comunitaris vinculats al veïnat i a les escoles als jardins de la Font del Carbó.**
- Mantenir algunes parts del jardí que no siguin trepitjables per fomentar la biodiversitat
- Habilitar una caseta de fusta per guardar els estris al costat dels horts (si es reubiquen)
- Espai de trobada on dur a terme activitats amb una finalitat pedagògica.
- **Zonificar les feixes segons els diferents usos. Habilitar una zona amb vistes i un espai per a gent gran a la feixa superior (mirador)**
- Introduir punts amb aigua, bancs, parcs infantils i espais d'usos escolars al centre dels jardins.
- Ubicació de tobogans per salvar la diferència de cotes entre les feixes i fomentar els espais infantils dels jardins.
- Fer un inventari de la vegetació existent i eliminar la vegetació invasora.
- Concebre els jardins com un refugi climàtic.

Resultats Sessió Oberta _ 19 de gener

VALOR PATRIMONIAL

- Reparar i mantenir la part històrica original.
- Mantenir els elements originals com les escales, la font i la caseta per guardar material comunitari per fer activitats.
- Mantenir els recorreguts originals de les feixes.
- Crear un mirador - espai de memòria on es posi en valor la història de la Font del Carbó i els petits protagonistes que han estat part del passat de l'espai.
- Aprofitar la caseta del Cotolengo (caseta dels motors). Donar-li un ús i no enderrocar-la
- Mantenir la porta original de davant de la Font.
- **Mantenir i rehabilitar els murs de pedra existents i mantenir l'estructura actual de feixes**

Nota: Per tal d'agrupar les temàtiques, l'apartat de Patrimoni Natural ha quedat traspassat a la temàtica 'Implementació del Verd'. **ACABAR DE VALIDAR COMISSIÓ DE SEGUIMENT**

Resultats Sessió Oberta _ 19 de gener

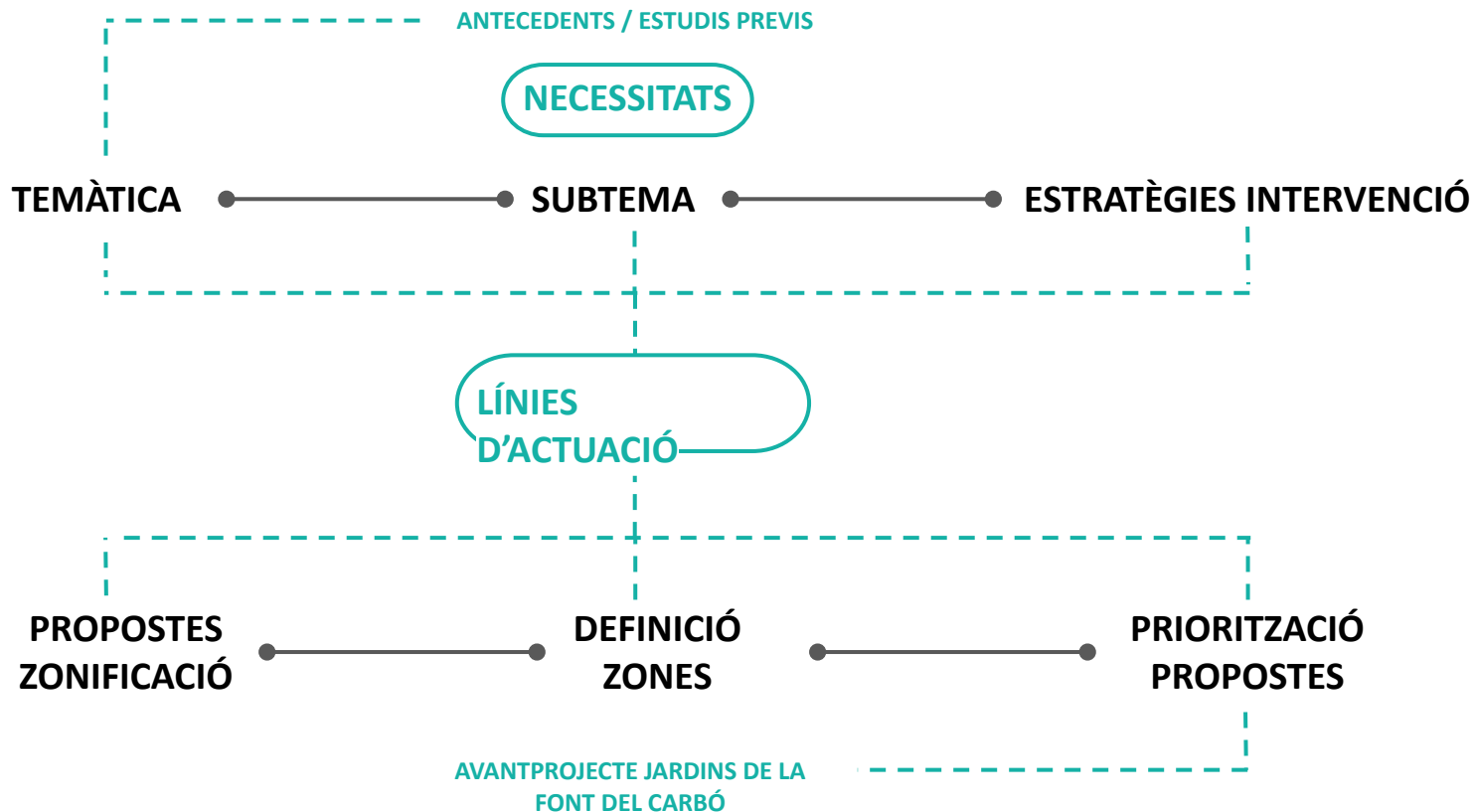
CONVIVÈNCIA I DIVERSITAT SOCIAL A L'ESPAI

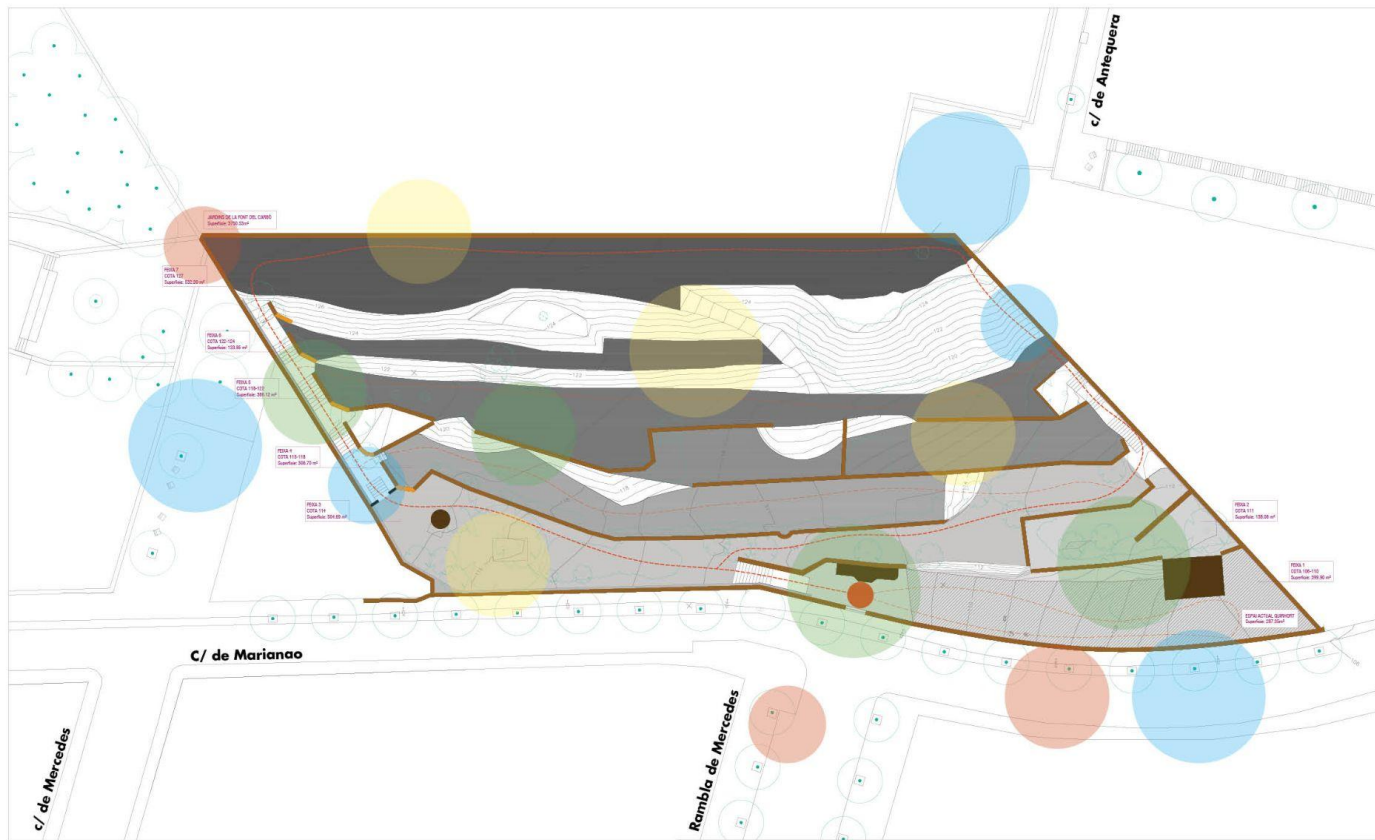
- Ubicar obres d'art a les terrasses en col·laboració amb les escoles de Belles Arts per fomentar l'art públic
- Establir una gestió cívic-municipal de l'espai obert i una gestió comunitària dels horts
- Esdevenir un punt de trobada i socialització per al veïnat i fomentar les activitats comunitàries
- Que sigui un projecte obert amb espais de participació permanent.
- Pensar les obres perquè permetin la continuïtat de les activitats comunitàries a l'espai.
- Espais no sectoritzats, que puguin ser utilitzats per diversos col·lectius.
- Jocs per a gent gran (per exemple petanca).
- No connectar amb el Parc Güell. Limitar el turisme
- Pacificar el carrer Marianao per la seva configuració de tram final de carrer.
- **Espai de trobada i relació de caràcter tranquil fora del recorregut principal de circulació per donar més privacitat.**
- Reubicació de la parada de taxis a Rambla Mercedes per no acumular el trànsit a l'accés directe a la Font del Carbó.

VALORACIÓ METODOLOGIA DE PROCÉS PARTICIPATIU

METODOLOGIA DEL PROCÉS PARTICIPATIU






FASE DIAGNOSI
FASE PROPOSTES





-  ACCESOS I MOBILITAT A L'ESPAI
-  VALOR PATRIMONIAL
-  DISTRIBUCIÓ DELS USOS I IMPLEMENTACIÓ DEL VERD
-  CONVIVÈNCIA I DIVERSITAT SOCIAL A L'ESPAI

CIRCULACIÓ ENTORNS

-  ITIN. PRINCIPALS VIANANTS
-  ITIN. SECUNDARIS VIANANTS
-  ESPAIS URBANS DE TROBADA
-  ITIN. PRINCIPALS VEHICLES
-  ITIN. SECUNDARIS VEHICLES

ELEMENTS PATRIMONIALS

-  CONSTRUCCIONS SINGULARS
-  ELEMENTS CONTINUS
-  ELEMENTS AÏLLATS

TANGLA DE SUPERFÍCIES - ESTAT ACTUAL			
JARDINS DE LA FONT DEL CARBÓ	TOTAL		3.196,03 m ²
	CONSTRUCCIONS	ESPAI URBANITZAT	
PÀRSELS			
PARCELA 1	0074 100 110	200,00 m ²	
PARCELA 2	0074 110	120,00 m ²	
PARCELA 3	0074 114	500,00 m ²	
PARCELA 4	0074 110 116	200,20 m ²	
PARCELA 5	0074 116 112	200,00 m ²	
PARCELA 6	0074 110 112	120,00 m ²	
PARCELA 7	0074 107	320,20 m ²	
EU PRÀCTICABLES			
SUPERFÍCIE PERCENT S'UP. 20%	639,60 m ²	1.246,39 m ²	

PROCÉS PARTICIPATIU JARDINS DE LA FONT DEL CARBÓ

DOCUMENTACIÓ FASE 1: Estudis Prèvis

PLÀNOL ÀMBIT - JARDINS FONT DEL CARBÓ

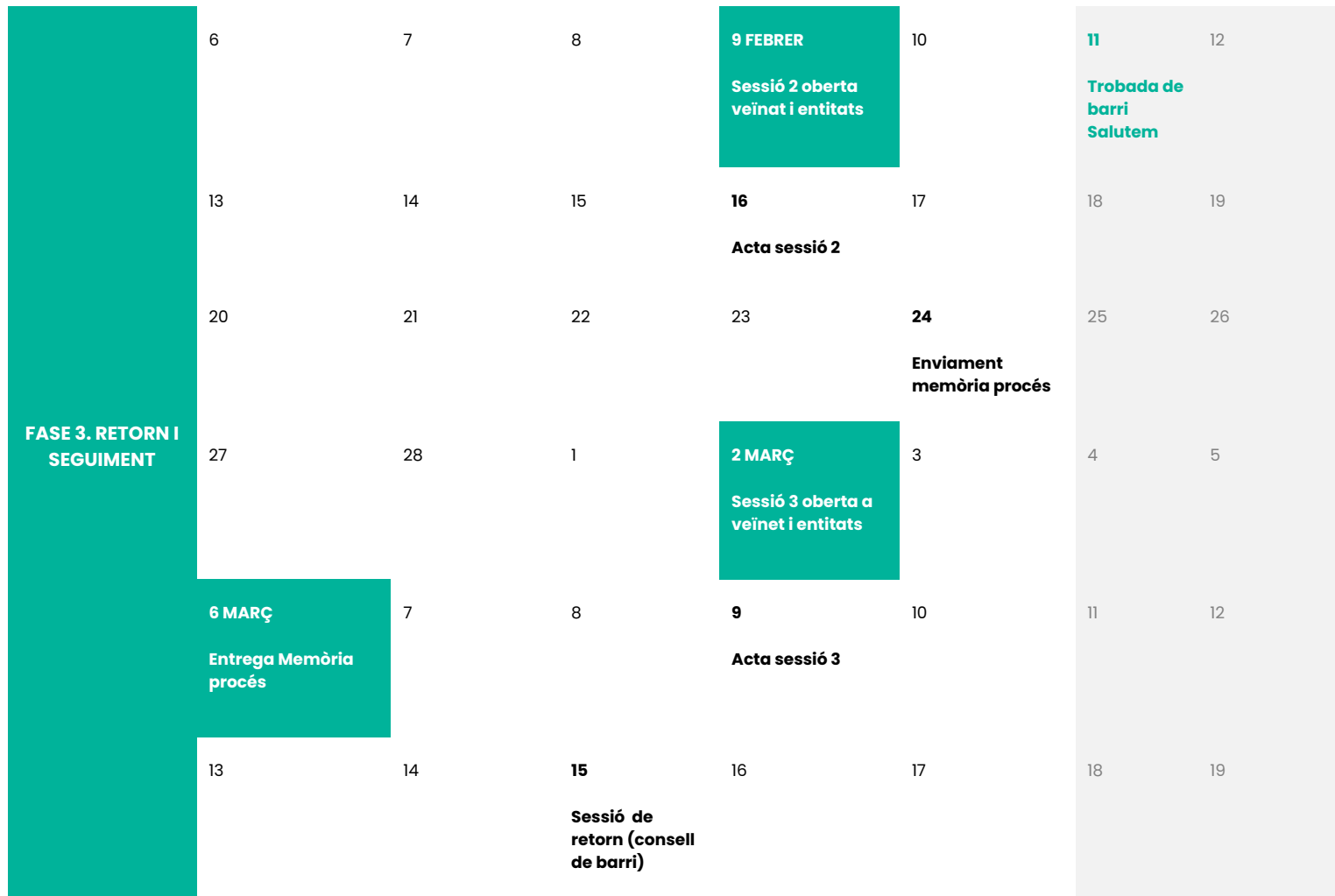
Exp.22-075

E: 1/3500 01.1

Continguts 2^a Sessió: Priorització

- Consolidació de les propostes inicialment plantejades.
- Priorització de propostes d'actuació i zonificació dels usos segons àmbits dels jardins.

CALENDARI



TORN OBERT DE PREGUNTES

