

EQUIPAMENT ESPORTIU

CLUB FUTBOL DAMM

Carrer Ferrocarrils Catalans, 121, Sants-Montjuic (Barcelona)



Situació i context



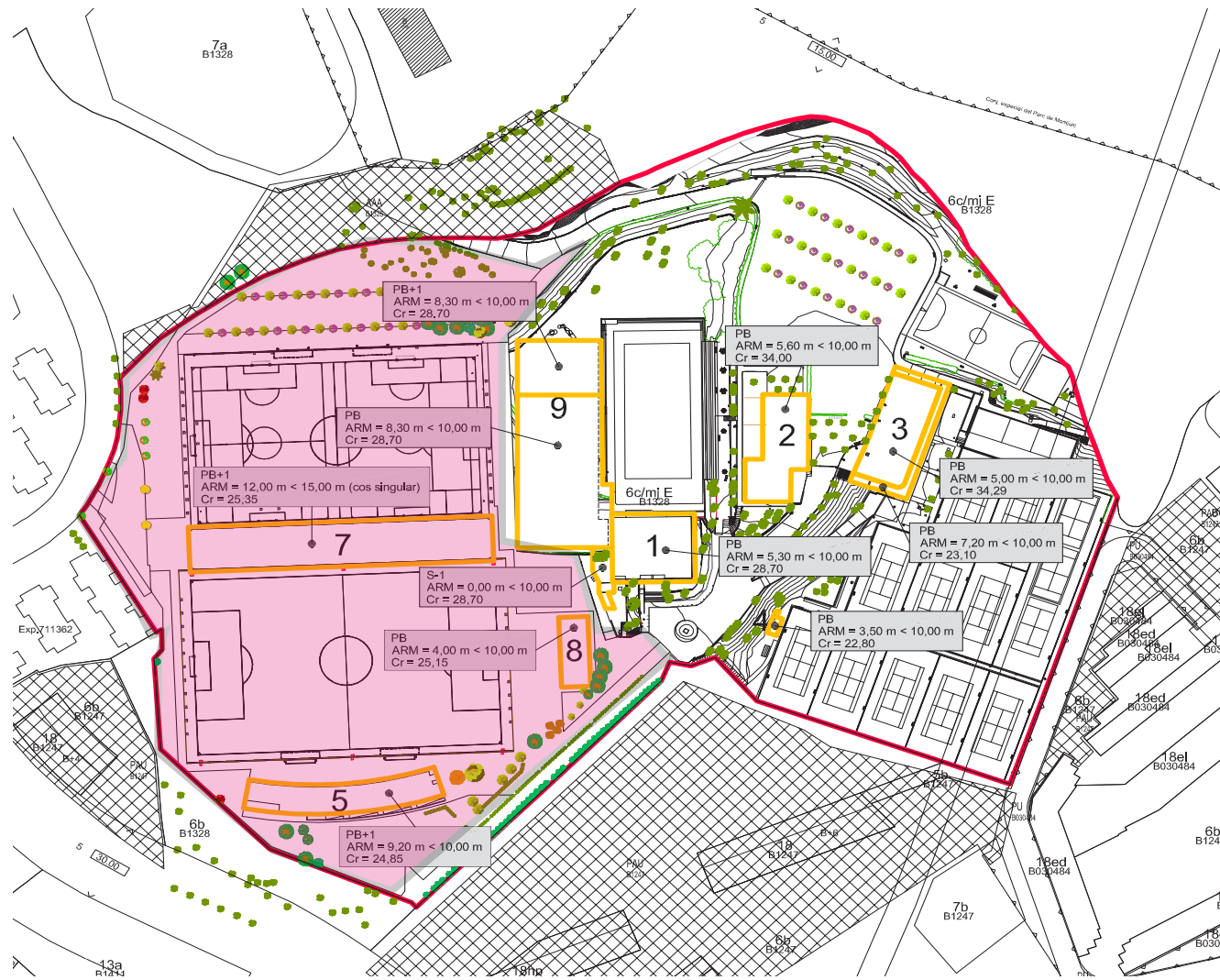
Club Natació Montjuïc + Fundació Damm

Pla Especial Urbanístic d'assignació d'usos a l'equipament esportiu E/E-12 Club Natació Montjuïc

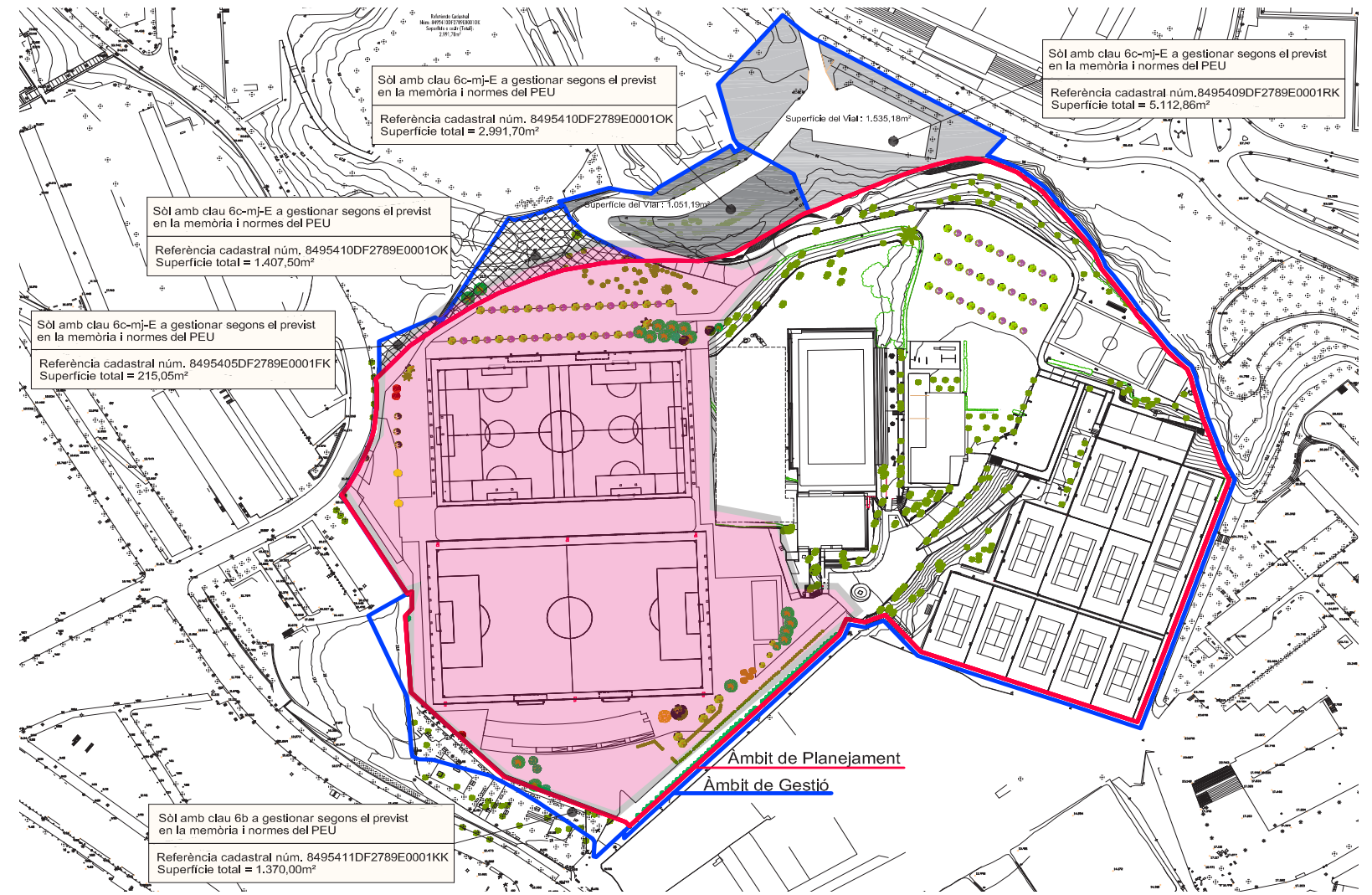
Damm
Fundació



PEU Reparcel·lació de les finques i Ordenació



Reparcel·lació , Ordenació i Perimetres regulador



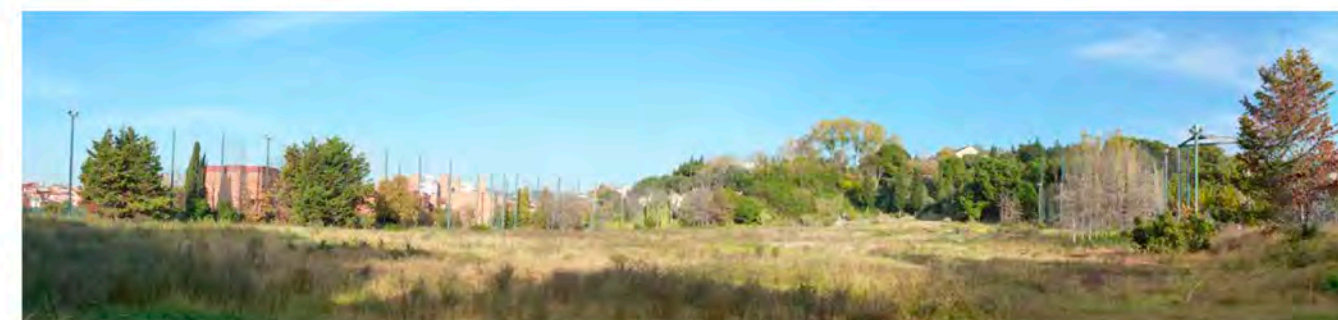
PEU Gestió Urbanística

Àmbit de Projecte. Estat Actual Parcel·la R2

Fundació Damm



— TANCAMENT PARCEL·LA R2
— ÀMBIT PARCEL·LA R2



Visual V1: visual amb predomini de vegetació, espai natural

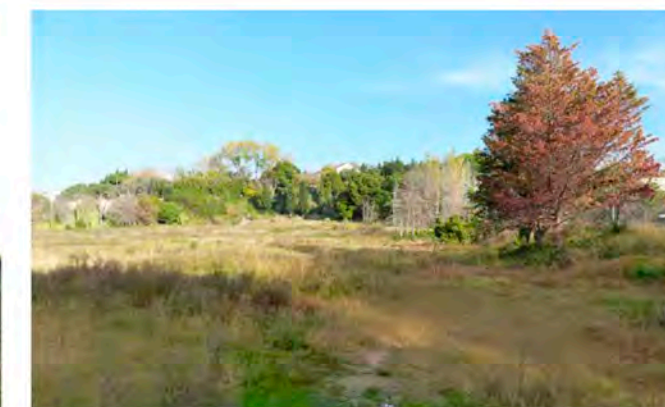


Visual V2: visual llarga amb presència d'edificacions

VISUALS PANORÀMIQUES



Edificació existent



Desnivell topogràfic, reutilització de les terres sobrants generades per l'excavació

Estat Actual: Accés, relació amb l'entorn i vallat existent



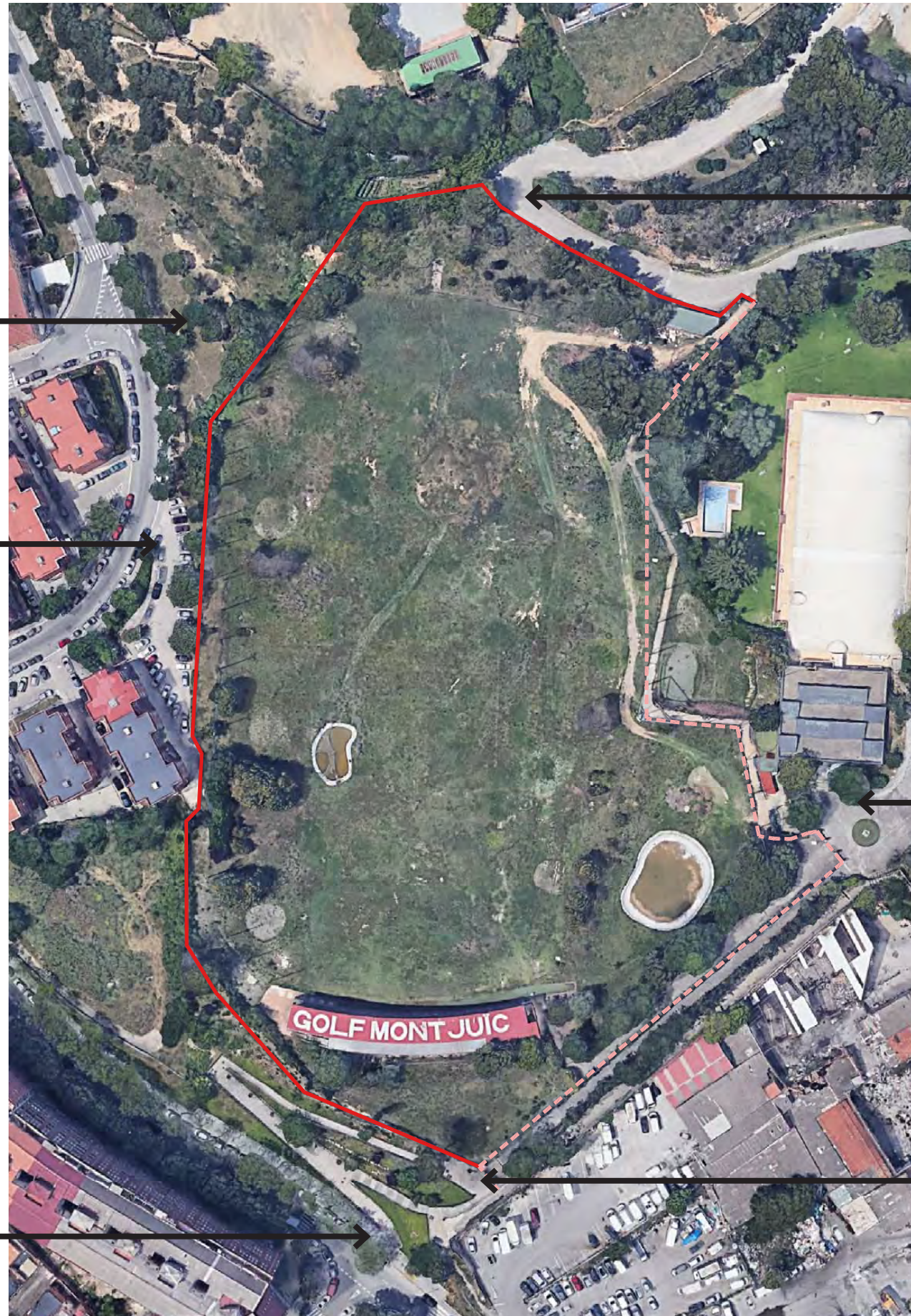
Zona d'estar C. de la Foneria



Aparcament (zona privada)



Accés per rampa i escala
C/ dels Ferrocarrils Catalans



Accés C. del Segura



Accés Privat des de Club Natació M.



Accés a Club Natació M.

Proposta: Organització de la parcel·la i relació amb l'entorn



Estat Actual



Proposta



Estat Actual



Proposta

Planta General de l'Equipament Esportiu. Fundació Damm

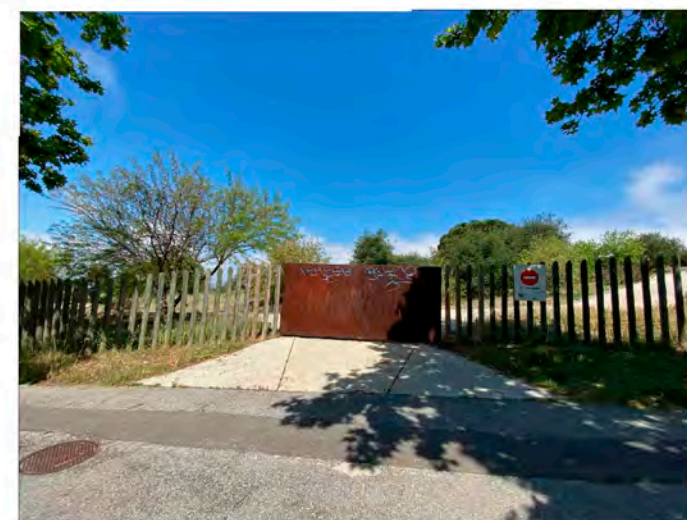
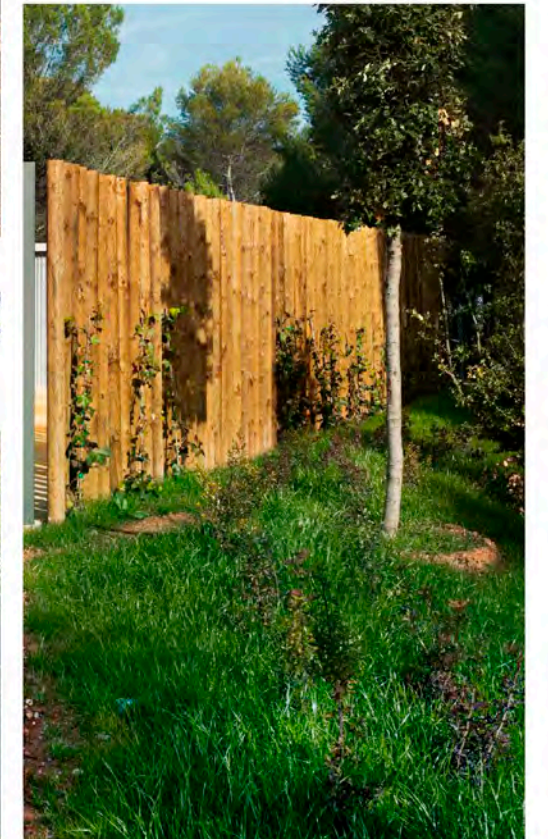
Damm
Fundació



LLEGENDA

- 1 ACCÉS PEATONAL
- 2 ACCÉS APARCAMENT AUTOCARS
- 3 ACCÉS APARCAMENT COTXES
- 4 ACCÉS CLUB NATACIÓ MUNTJUÏC
- 5 CAMP F 11 (2a DIVISIÓ B i 3a DIVISIÓ)
- 6 CAMP F11 I F7 (AFICIONATS, JUVENILS, AUTONÒMICS)
- 7 CAMP ENTRENAMENT
- 8 EDIFICI GRADES I BAR I VESTUARIS (728 SEIENTS)
- 9 EDIFICI FUNDACIÓ (OFICINES)
- 10 GRADES INTEGRADES EN PAISSATGE

Proposta: Accés i relació amb l'entorn



● REFERENCIA PER LES ENTRADES

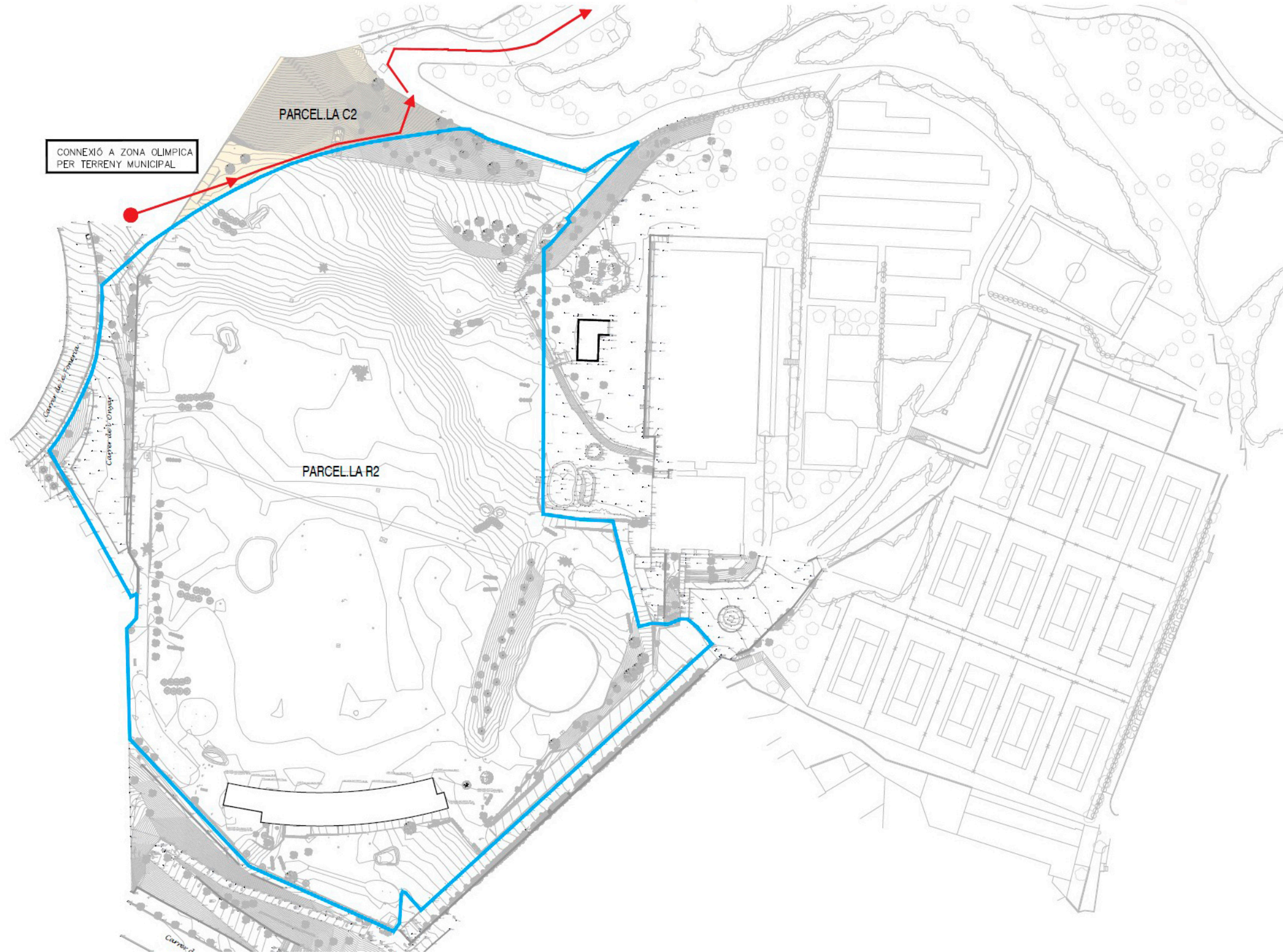


REFERENCIA DE TANCAMENT 'PERMEABLE'

Proposta: Accés i relació amb l'entorn

OPCIÓ DE PERMEABILITAT I CONNEXIÓ PEATONAL

Damm
Fundació



Edificacions: Edifici Fundació (Existent)

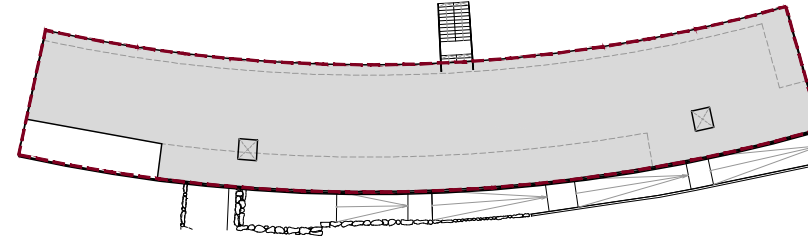
Proposta



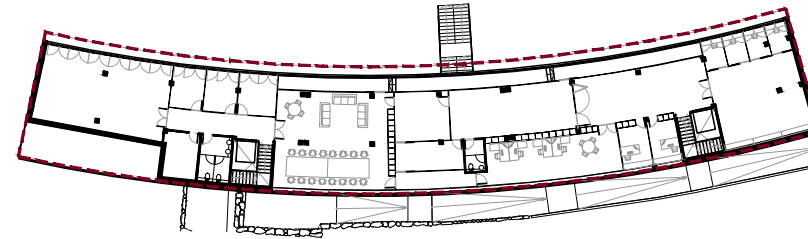
Estat Actual



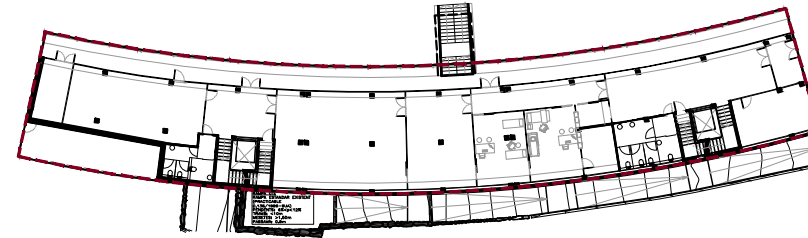
Planta Coberta



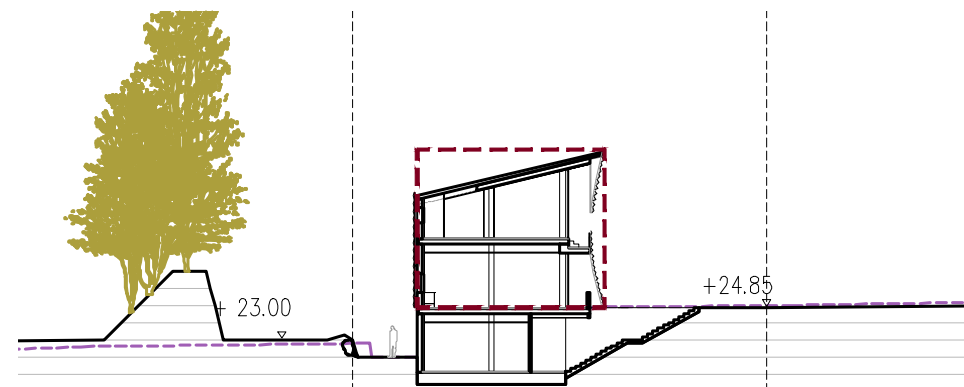
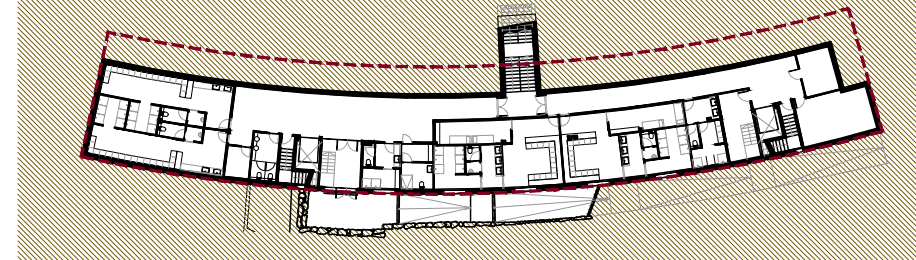
Planta Primera



Planta Baixa



Planta Soterrani



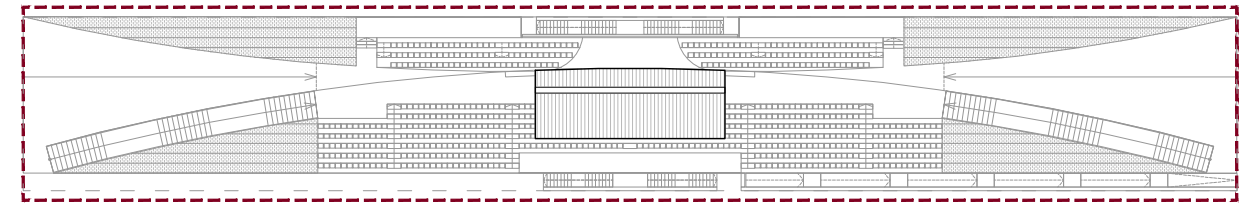
EDIFICI 5	
OCUPACIÓ SOTA RASANT	598.06 M2
OCUPACIÓ SOBRE RASANT	699.97 M2
EDIFICABILITAT	1182.97 M2
EDIF. PER PLANTA	
PB	541.42 M2
P1	641.55 M2
PC	0 M2
SUP. ÚTIL	
PS	465.82 M2
PB	455.04 M2
P1	501.14 M2
PC	0 M2
SUP. CONSTRUÏDA	
PS	598.06 M2
PB	551.38 M2
P1	641.55 M2
PC	0 M2

Edificacions: Edifici Grades (Obra Nova)

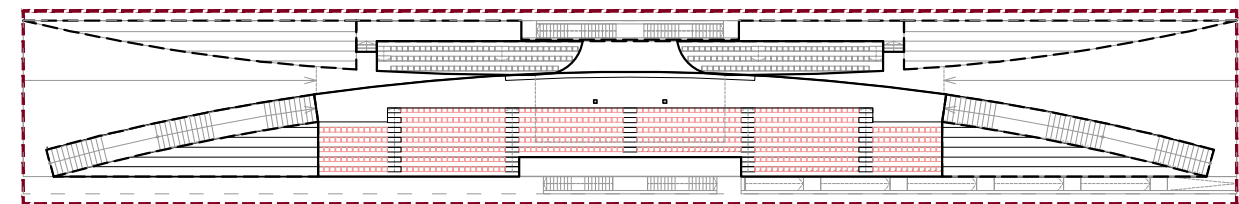
Façana Nord (Camp Futbol 7 i 11)



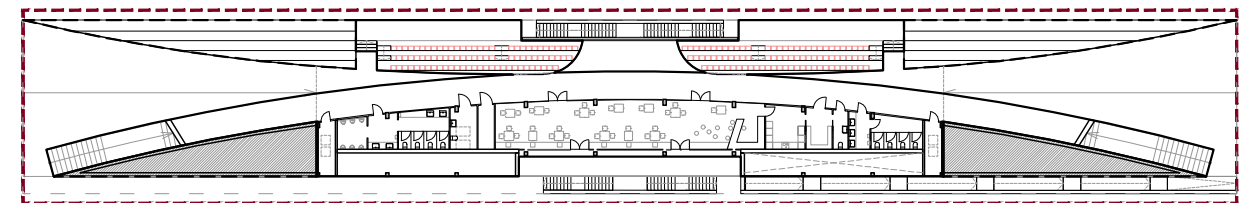
Planta Coberta



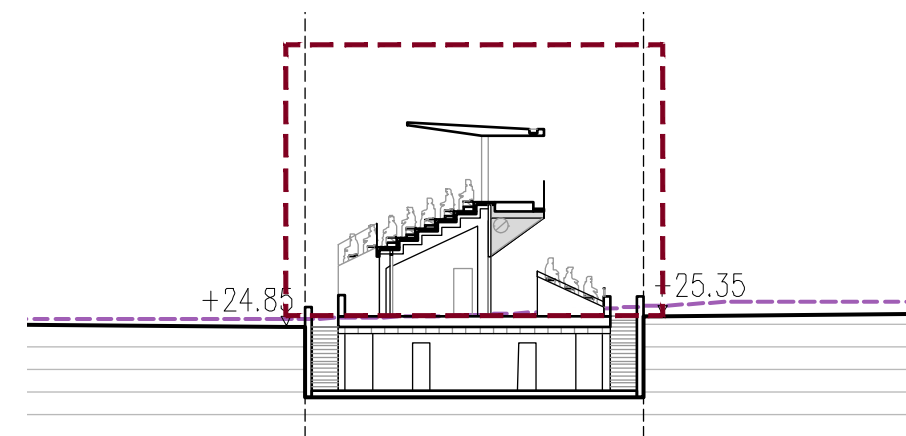
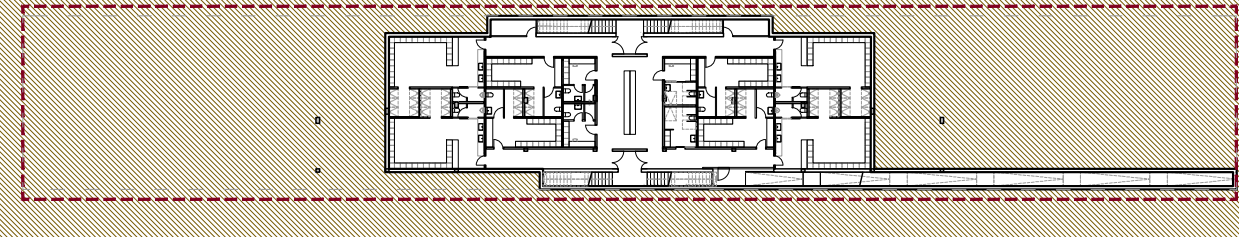
Planta Grades



Planta Bar



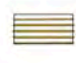
Planta Soterrani




		EDIFICI 7
OCUPACIÓ SOTA RASANT		520.40 M2
OCUPACIÓ SOBRE RASANT		691.18 M2
EDIFICABILITAT		282.81 M2
EDIF. PER PLANTA	PB	282.81 M2
	P1	0 M2
	PC	0 M2
SUP. ÚTIL	PS	552.91 M2
	PB	366.99 M2
	P1	535.77 M2
	PC	0 M2
SUP. CONSTRUÏDA	PS	643.59 M2
	PB	719.71 M2
	P1	0 M2
	PC	0 M2

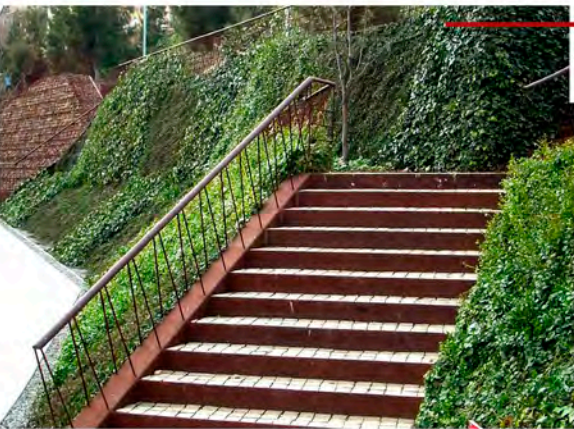
Paisatgisme: Proposta i acabats



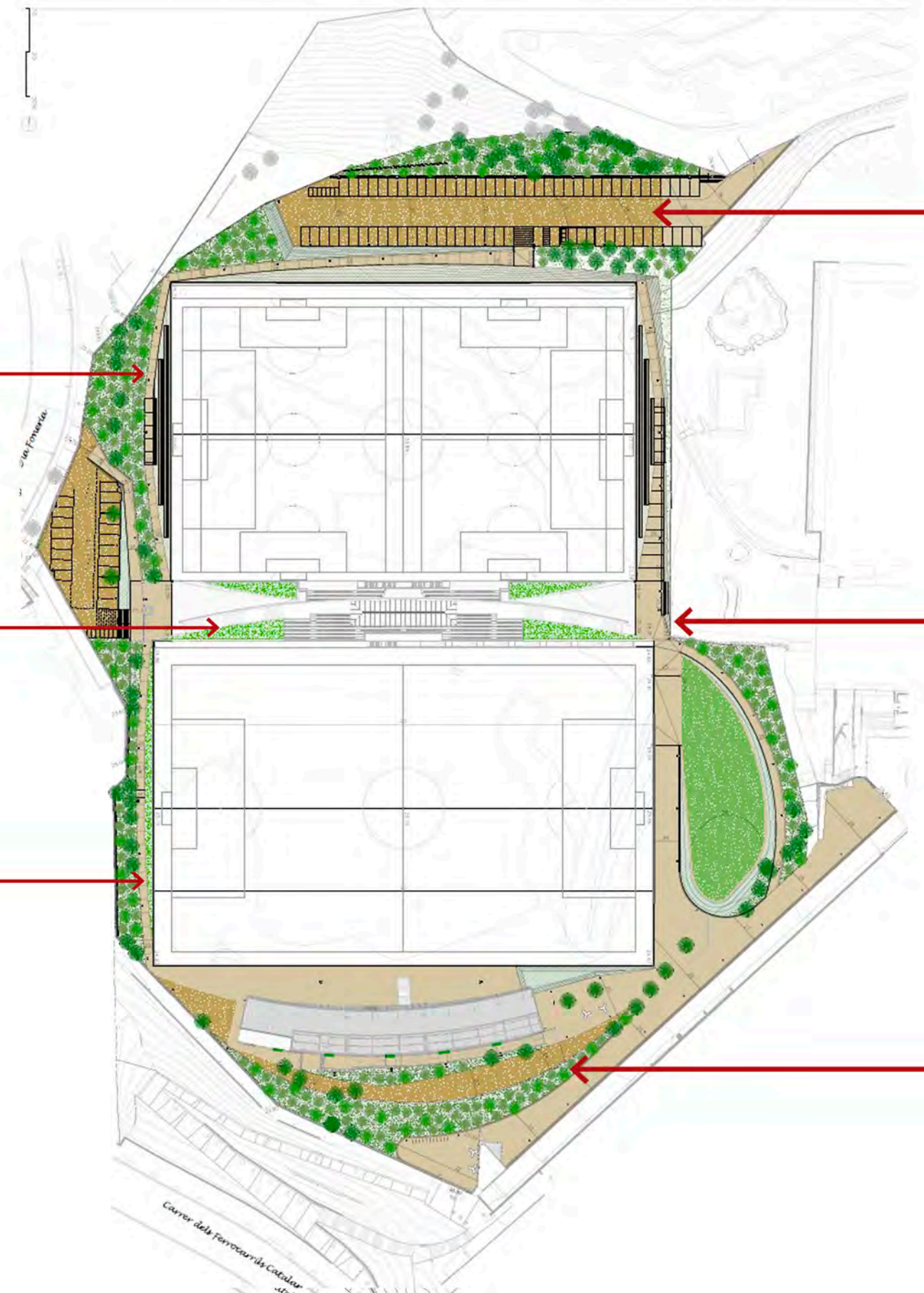
 Paviment Dur _Formigó raspallat




 Talús edifici




 Mur Terraple



 Paviment Drenant



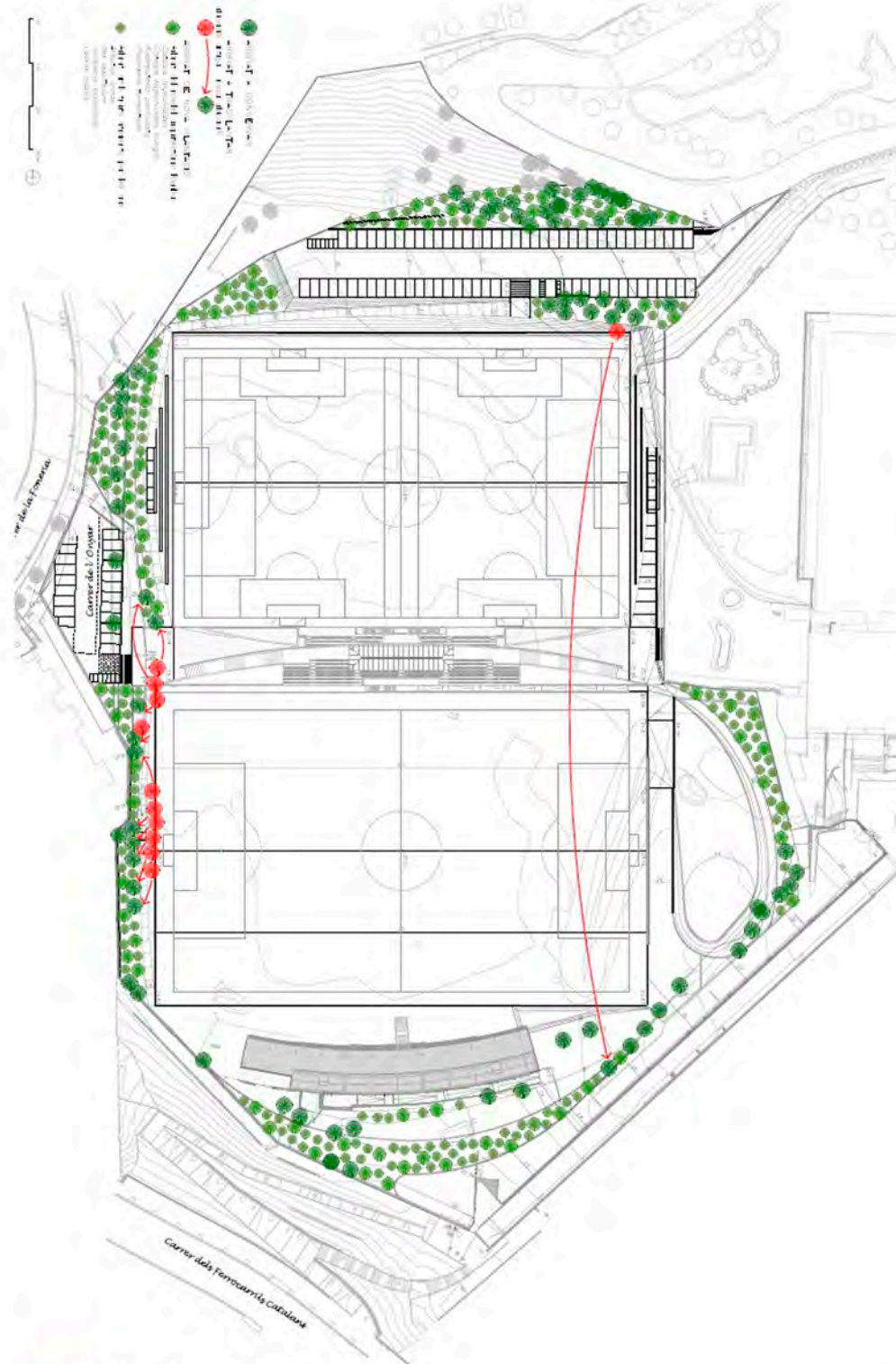
 Mur Desmunt



 Talús Vegetat

Paisatgisme: Sistemes

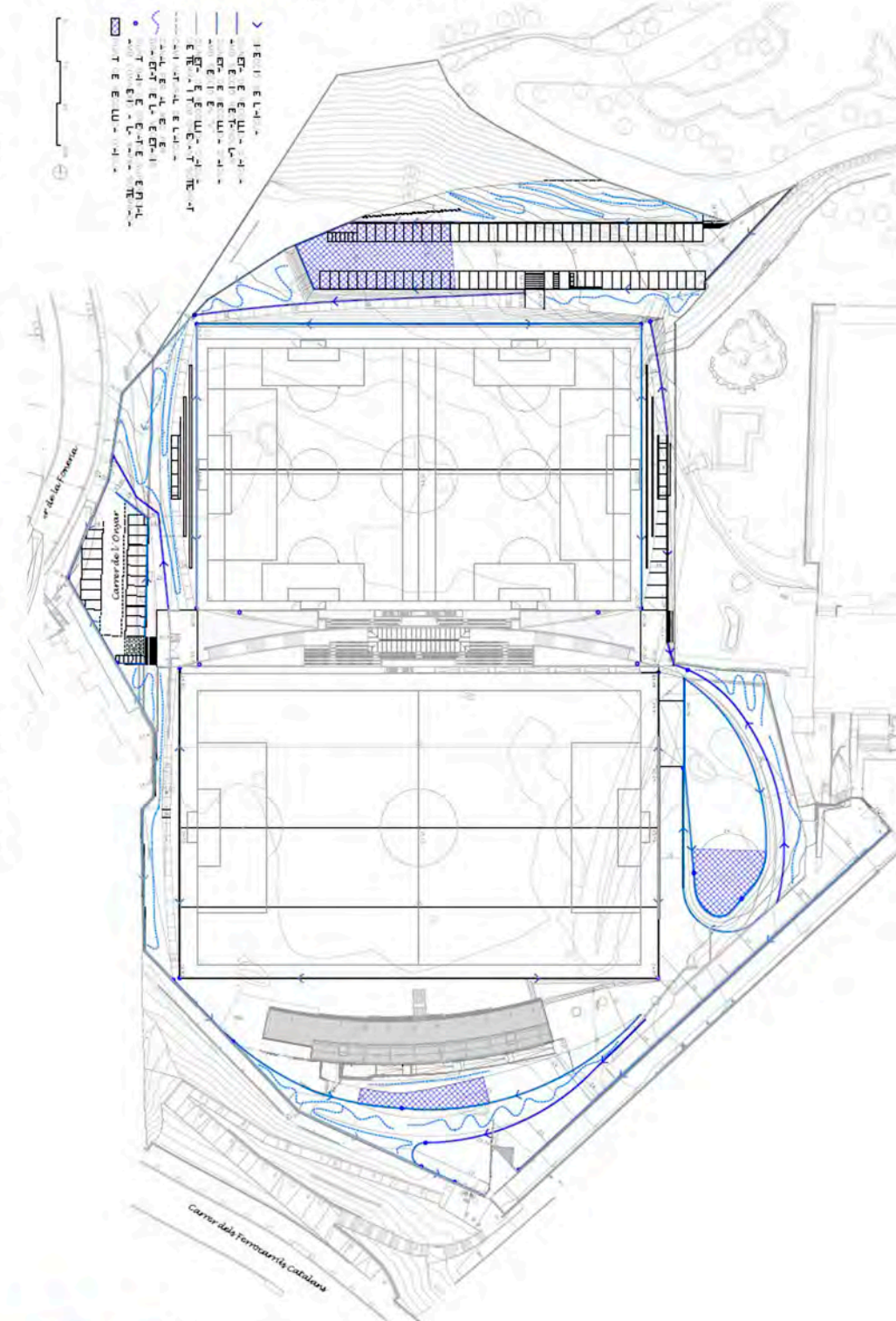
Arbrat



Nova Plantació



Drenatges i recorregut d'aigua



- Arbrat a conservar
- Arbrat de nova plantació
Catalpa bignonioides / Paulownia tomentosa
Robinia pseudoacacia / Ailanthus altissima
- Arbrat a trasplantar / Olea europaea

- Nova plantació d'arbustives i enfiladisses
Teucrium fruticans / Pittosporum tobira
Hedera helix / Humulus lupulus

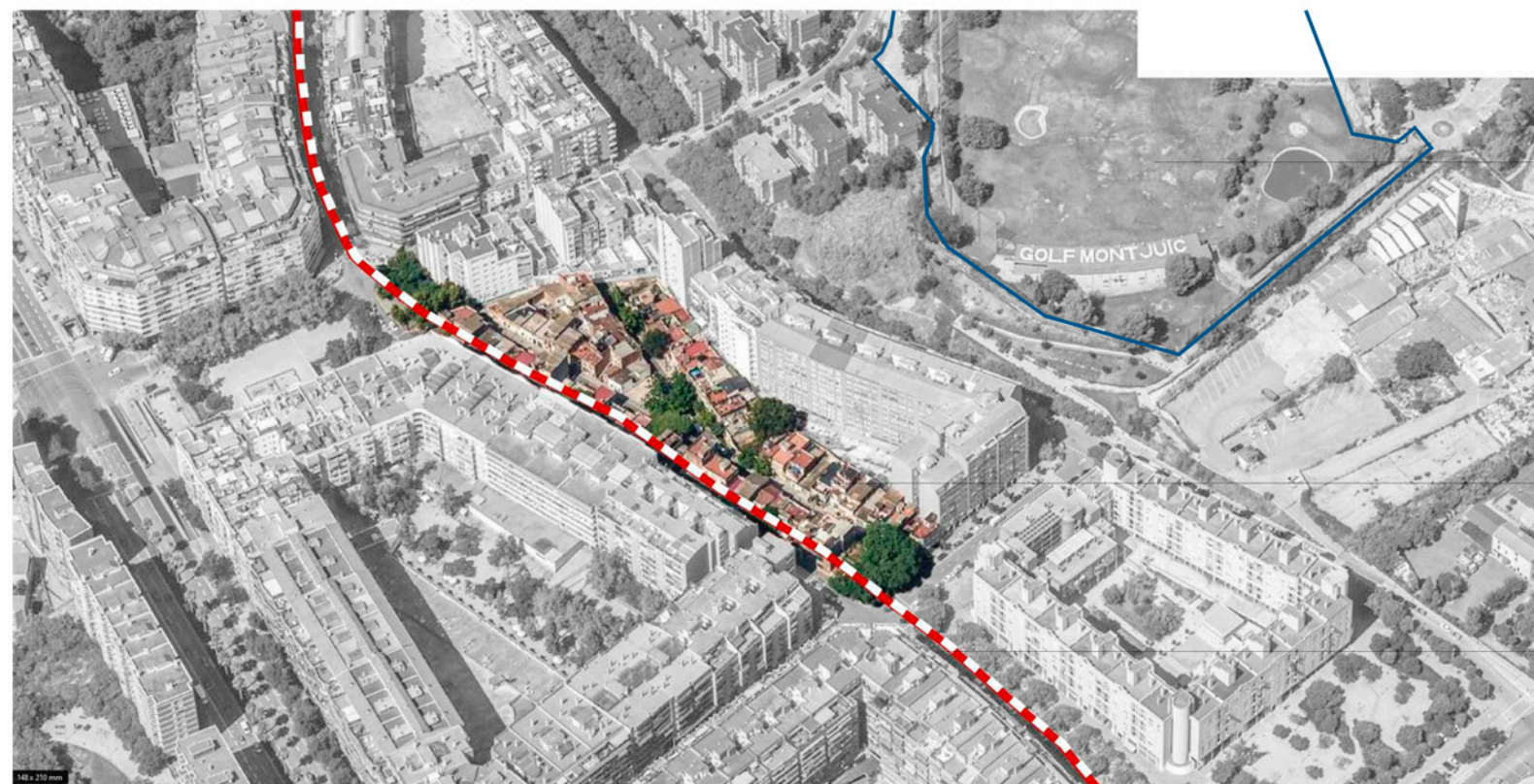
- Punts de recollida d'aigua

Canal de la Infanta (està fora de l'àmbit de projecte)



EQUIPAMENT ESPORTIU C.F DAMM

TRAÇAT CANAL DE LA INFANTA (SENSE AIGUA)



EQUIPAMENT ESPORTIU C.F DAMM

BARRI DELS AVIADORS

TRAÇAT CANAL DE LA INFANTA (SENSE AIGUA)

Imatge del Projecte. Camp Futbol 7



Imatge del Projecte. Camp Futbol 11



Imatge del Projecte

