

PROJECTE EXECUTIU, ESTUDI DE SEGURETAT I SALUT I  
MEMÒRIA AMBIENTAL DE LA REURBANITZACIÓ DEL  
CARRER PEGÀS AL BARRI DE LA SAGRERA, DISTRICTE  
DE SANT ANDREU, BARCELONA

20 de novembre de 2018

---

CARIBAI CONSULTA S. Coop. de Rehabilitació, S.L. 22/216 20217 Barcelona Tel. 93 280 46 97 info@caribai.es





20 de novembre de 2018

## Urbanització:

- NOVA SECCIÓ DE CALÇADA de 10,40 metres, amb un carril en un sol sentit de circulació i dos carrils de serveis.
- NOVES VORERES ASIMÈTRIQUES d'amplada variable que passen dels 3,00 m de les actuals a 5,20 m al costat Meridiana, i 6,90 m al costat Sagrera. Ambdós voreres incorporen arbrat d'alineació.
- NOUS ENTRONCAMENTS en els seus extrems amb el carrer Portugal i avinguda Meridiana respectivament, amb el CARRER PACÍFIC AMB TRACTAMENT DE VORERA PASSANT. Nova urbanització de la PLACETA DE CONFLUÈNCIA DELS CARRERS Pegàs, Torroella de Montgrí i Portugal.
- MOBILIARI URBÀ amb atenció especial a la relació de l'espai de vianants, disposant els contenidors en posicions que no creïn espais d'ombra visual.
- JARDINERIA I ARBRAT\*. Es prenen dues opcions: l'aprofitament de l'existent, alhora que es planta nou arbrat a ambdós costats dels carrers de port mitjà amb interdistàncies de 9 metres. Noves espècies a afegir a les que es conserven, com *koelreuteria paniculata* (sapindal) i *Melia azedarach* (mèlia). Pel que fa a la placeta de confluència dels carrers Pegàs, Torroella de Montgrí i Portugal es proposen *Albizia julibrissin*.

\*Prèviament es va realitzar una campanya de cales a la vorera oest per localitzar el traçat de la línia existent d'electricitat en Alta Tensió, per tal de conèixer les possibilitats de plantació d'arbrat.



20 de novembre de 2018

### **Mobilitat:**

- **NO ES PRODUUEIX CAP CANVI DE SENTIT.** El carrer Pegàs mantindrà l'actual sentit de circulació, reduint la secció a un únic carril, mentre es reorganitzen els carrils de serveis, suprimint la semibateria, amb aparcament i càrrega i descàrrega en cordó a dues bandes. El carrer passa a pertànyer a un sector considerat com ZONA 30.
- **S'INCORPOREN NOUS SEMÀFORS,** amb l'objectiu de **GARANTIR LA SEGURETAT A L'ENTRADA DE L'APARCAMENT** privat anomenat "CEVASA", un d'aturada abans de la graella groga que retindrà els vehicles abans d'aquesta, i un altre al gir dels vehicles que entren en sentit contrari des d'Av. Meridiana, coordinats amb la fase d'aquesta.
- **SEMAFORITZACIÓ I SENYALÈTICA** amb especial atenció a la mobilitat generada amb accés des de Meridiana amb doble sentit de circulació per l'aparcament "CEVASA".

### **Serveis:**

- **DOBLE LÍNIA DE BÀCULS D'IL·LUMINACIÓ,** calçada i reforç a les voreres, col·locats al portell.
- **NOU CLAVEGUERAM** plantejat en un futur al carrer Portugal per dotar a les finques de desguàs directe a la xarxa municipal.



20 de novembre de 2018

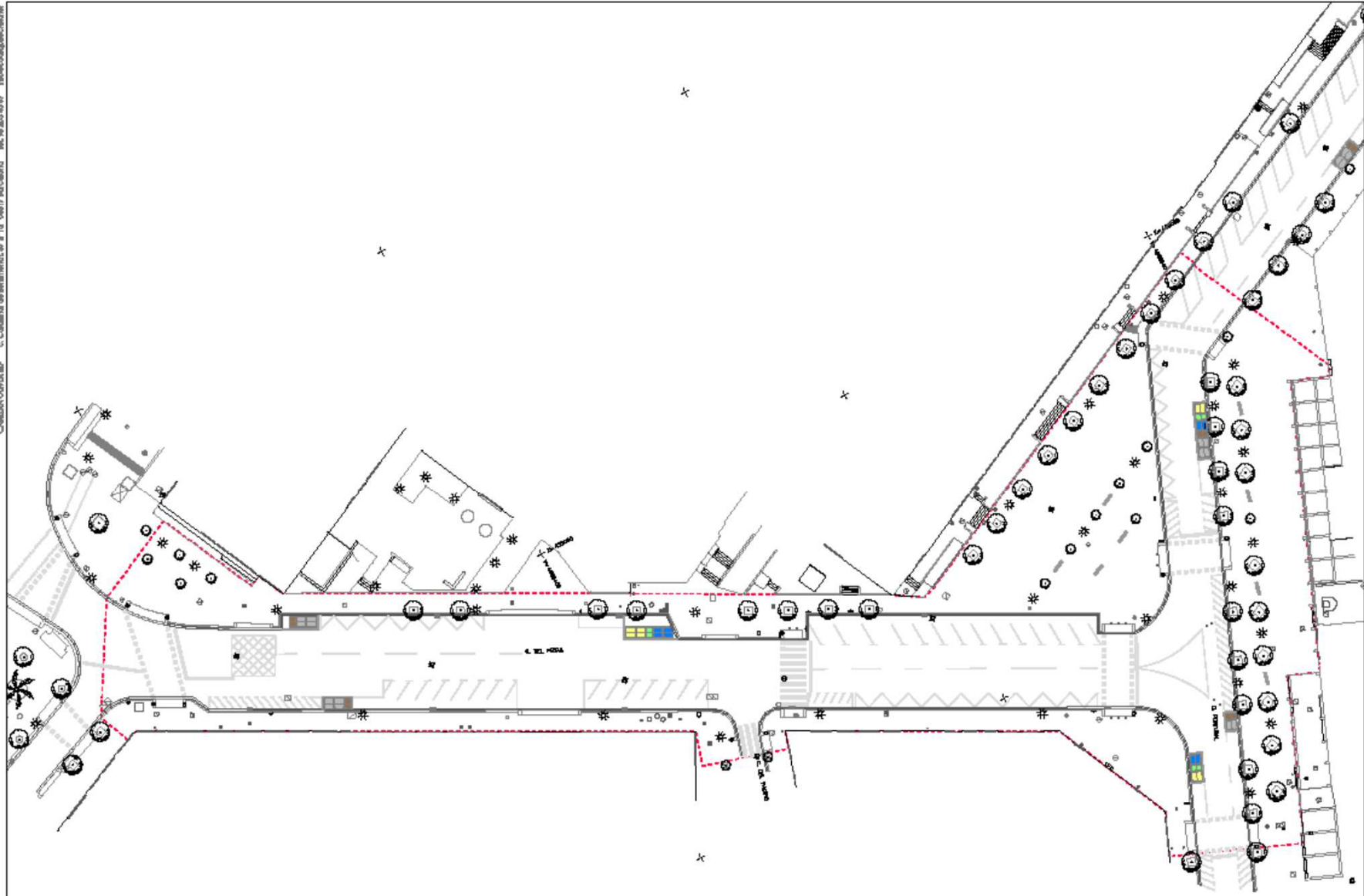
### **Marc Temporal:**

- L'aprovació administrativa està prevista entre el novembre del 2018 i el febrer del 2019.
- La publicació de la licitació està prevista a finals del mes de novembre de 2018.
- La durada estimada de les obres és de **8 mesos**.
- Termini previst de les obres : **abril – novembre 2019**.

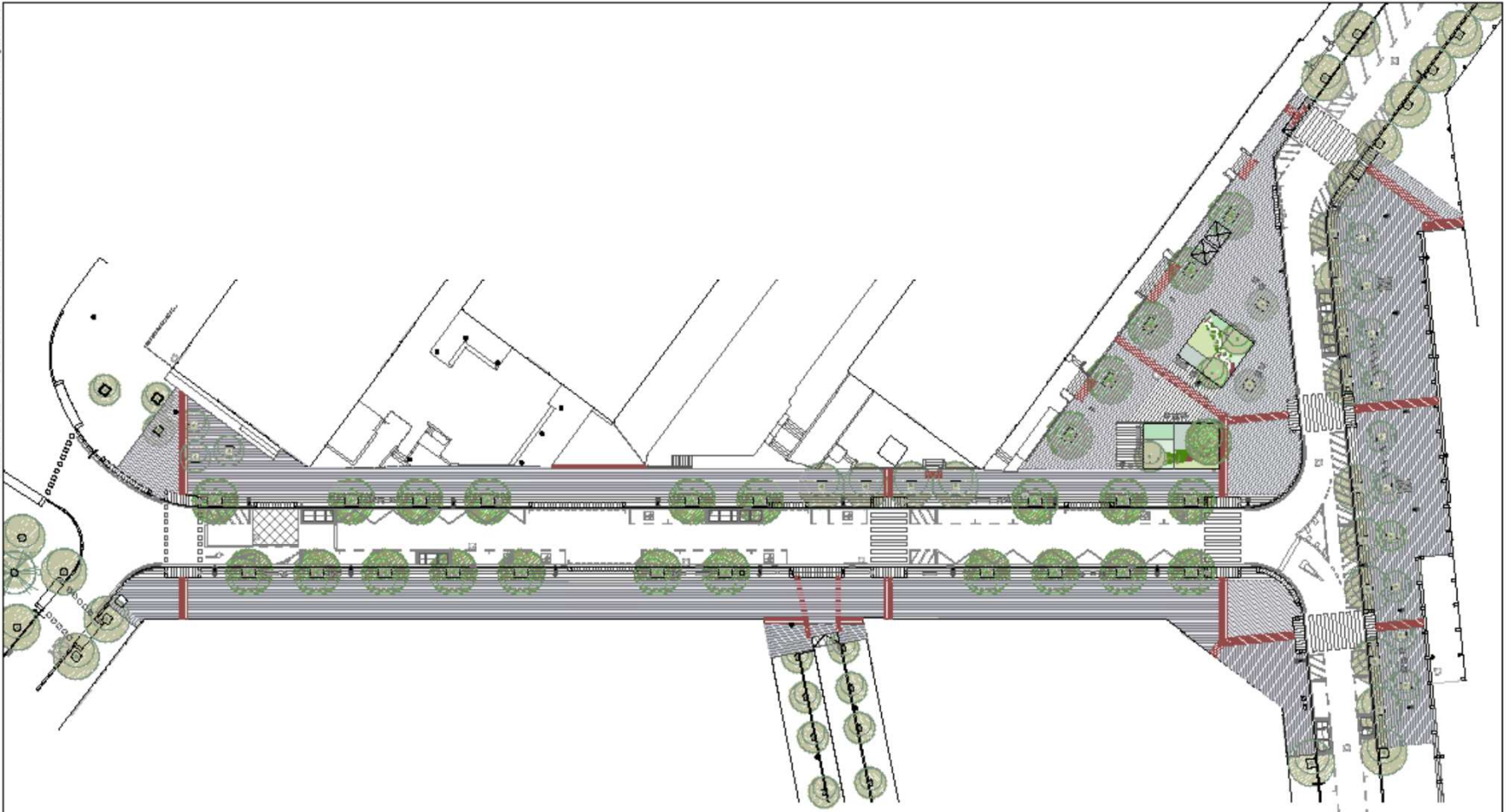
### **Marc Econòmic:**

- El projecte executiu preveu que el cost de l'obra sigui de **1.437.753,25 €** de PCA (IVA inclòs).





----- ÀMBIT D'INTERVENCIÓ



**MEMÒRIA DE MATERIALS REFINANÇAMENT CAMBIS PEGATS**

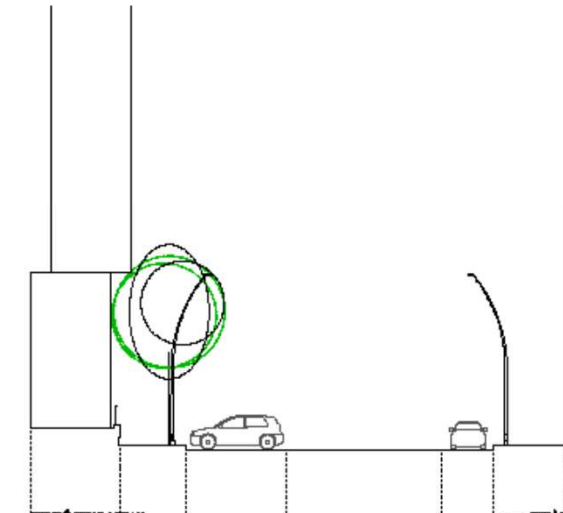
- PAVIMENT**
- P-1 Paviment asfaltic 12cm mescla bituminosa, base 28cm formigó, sub-base 20cm total artificial 90/90, sense terrany normal 90/90
  - P-2 Paviment paviment de formigó "de llor", 20x20x10cm, sense asfalt 20cm formigó, sub-base 20cm total artificial 90/90 i terrany normal 90/90
  - P-3 Paviment paviment de formigó "de llor", 20x20x10cm, sense asfalt 12cm formigó, sub-base 20cm total artificial 90/90 i terrany normal 90/90
  - P-4 Paviment paviment de formigó, 20x20x10cm, sense asfalt 20cm formigó, sub-base 20cm total artificial 90/90 i terrany normal 90/90
  - P-5 Franja formigó d'interès per a indústries, paviment de formigó pesat 10cm ranurat, 20x20x10cm, sense sub-base igual P-2
  - P-6 Franja formigó d'interès per a indústries, paviment de formigó pesat 10cm ranurat, 20x20x10cm, sense sub-base igual P-2
  - P-7 Franja formigó d'interès per a indústries, paviment de formigó pesat 10cm ranurat, 20x20x10cm, sense sub-base igual P-2
  - P-8 Franja formigó sense d'interès per a indústries, paviment pesat 10cm de terrany, 20x20x10cm sense sub-base igual P-2
  - P-9 Paviment repicat antracita característic a l'entorn

- ELEMENTS COMUNS D'URBANITZACIÓ**
- E-1 Vancals per línia antracita base gó Guirinos 85x40cm, amb inclinació de 80º i cantell rodó
  - E-2 Vancals per línia E-1 amb accés central sense bitella
  - E-3 Bords per línia de vancals E-1 i E-2
  - E-4 Cua de vancals E-1 i E-2, de granit antracita gó Guirinos, capa massissa d'instal·lació i base de 120/140x100mm
  - E-5 Cua de vancals E-1 i E-2, de granit antracita gó Guirinos, capa massissa d'instal·lació i base de 120/140x100mm
  - E-6 Cua de vancals E-1, de granit antracita gó Guirinos, capa massissa d'instal·lació i base de 120/140x100mm
  - E-7 Cua de vancals E-1 (60x20x10cm) en dues peces: part superior amb bitella i part inferior sense bitella
  - E-8 Bords de vancals E-1 i E-2, de granit antracita gó Guirinos, capa massissa d'instal·lació i base de 120/140x100mm
  - E-9 Bords de vancals E-1 i E-2, de granit antracita gó Guirinos, capa massissa d'instal·lació i base de 120/140x100mm
  - E-10 Alçargues de base per a instal·lació de vancals, 20x20x10cm, material col·locació igual P-4
  - E-11 Accessos d'entrada de repicat

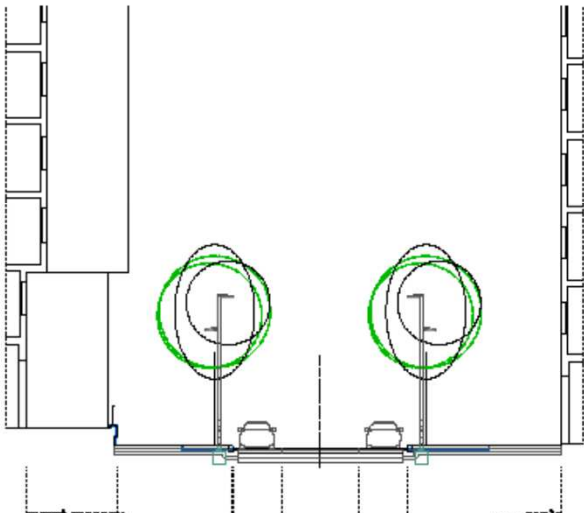
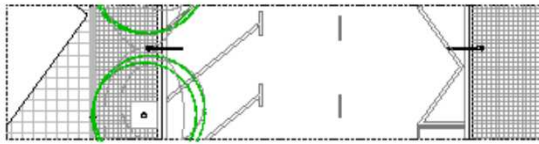
- SANJAMENT I ORNAMENT**
- D-1 Barriament i lloga de fons d'edifici per nou registre d'abocament, sense marca d'edifici, normalitzat Ajuntament de Barcelona, D-2 barriament i lloga de fons d'edifici D1 amb accés no cobert i barriament i lloga de fons d'edifici per entorn al carrer i al carrer, sense normalitzat Ajuntament de Barcelona
  - D-4 Barriament i lloga de fons d'edifici per entorn al carrer i al carrer, sense normalitzat Ajuntament de Barcelona
- INCLINACIÓ**
- Columnes verticals d'acer galvanitzat en color i pintat, guix, vidre i fons d'edifici, sense marca d'edifici, sense normalitzat Ajuntament de Barcelona, sense normalitzat Ajuntament de Barcelona
- Projectes: 200 2000x per a la col·locació i 200 2000x per a la col·locació
- I-1 Columna de 7m d'altura amb 1 projector
  - I-2 Columna de 7m d'altura amb 2 projectors a 7m i 5.5m
  - I-3 Columna de 5m d'altura amb 1 projector
  - I-4 Infraestructura amb 1 monitor

- JARDINERIA**
- J-1 Arbrat urbà
  - J-2 Arbrat urbà per a plantació en línia a vancals
  - J-3 Arbrat urbà a parcs i jardins
  - J-4 Arbrat urbà a parcs i jardins
  - J-5 Arbrat urbà a parcs i jardins
  - J-6 Arbrat urbà a parcs i jardins
  - J-7 Arbrat urbà a parcs i jardins
- EQUIPAMENT MOBILIAR URBÀ**
- M-1 Banc amb estructura d'edifici d'urbà, sense i repicat de fons d'edifici
  - M-2 Banc amb estructura d'edifici d'urbà, sense i repicat de fons d'edifici
  - M-3 Banc amb estructura d'edifici d'urbà, sense i repicat de fons d'edifici
  - M-4 Banc amb estructura d'edifici d'urbà, sense i repicat de fons d'edifici
  - M-5 Banc amb estructura d'edifici d'urbà, sense i repicat de fons d'edifici
  - M-6 Banc amb estructura d'edifici d'urbà, sense i repicat de fons d'edifici

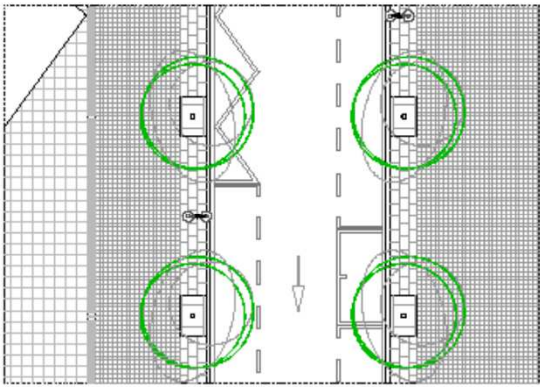
- EQUIPAMENT VALUTAT I BENVENIDOR**
- V-1 Banc amb estructura d'edifici d'urbà, sense i repicat de fons d'edifici
  - V-2 Banc amb estructura d'edifici d'urbà, sense i repicat de fons d'edifici
  - V-3 Banc amb estructura d'edifici d'urbà, sense i repicat de fons d'edifici
  - V-4 Banc amb estructura d'edifici d'urbà, sense i repicat de fons d'edifici
- EQUIPAMENT MOBILIAR SERVEIS URBANS**
- Arbres de registre normalitzat Ajuntament de Barcelona
- E-1 Anell de començament per entorn
  - E-2 Anell de començament per reg
  - E-3 Anell de començament per antracita



SECCIO ESTAT ACTUAL						COTING PERGAM		PERICONT MINIM	
ESPAI PEJAT	VERED	PAVIMENT	CARRE	CHARR	SERREI	VERED	VERED	ES PRETERIB	ES PRETERIB
6.15m	2.85m	1.50m	3.50m	3.50m	2.20m	3.75m	1.80m	VEREDADA PARCIAL	VEREDADA PARCIAL
	1.80m		1.80m/1.40m					VEREDADA ACCESIBLE (1.50m MIN ESPAI AVANT)	VEREDADA ACCESIBLE (1.50m MIN ESPAI AVANT)
						VEREDADA TOTAL		VEREDADA TOTAL	
						2.85m/1.80m		2.85m/1.80m	

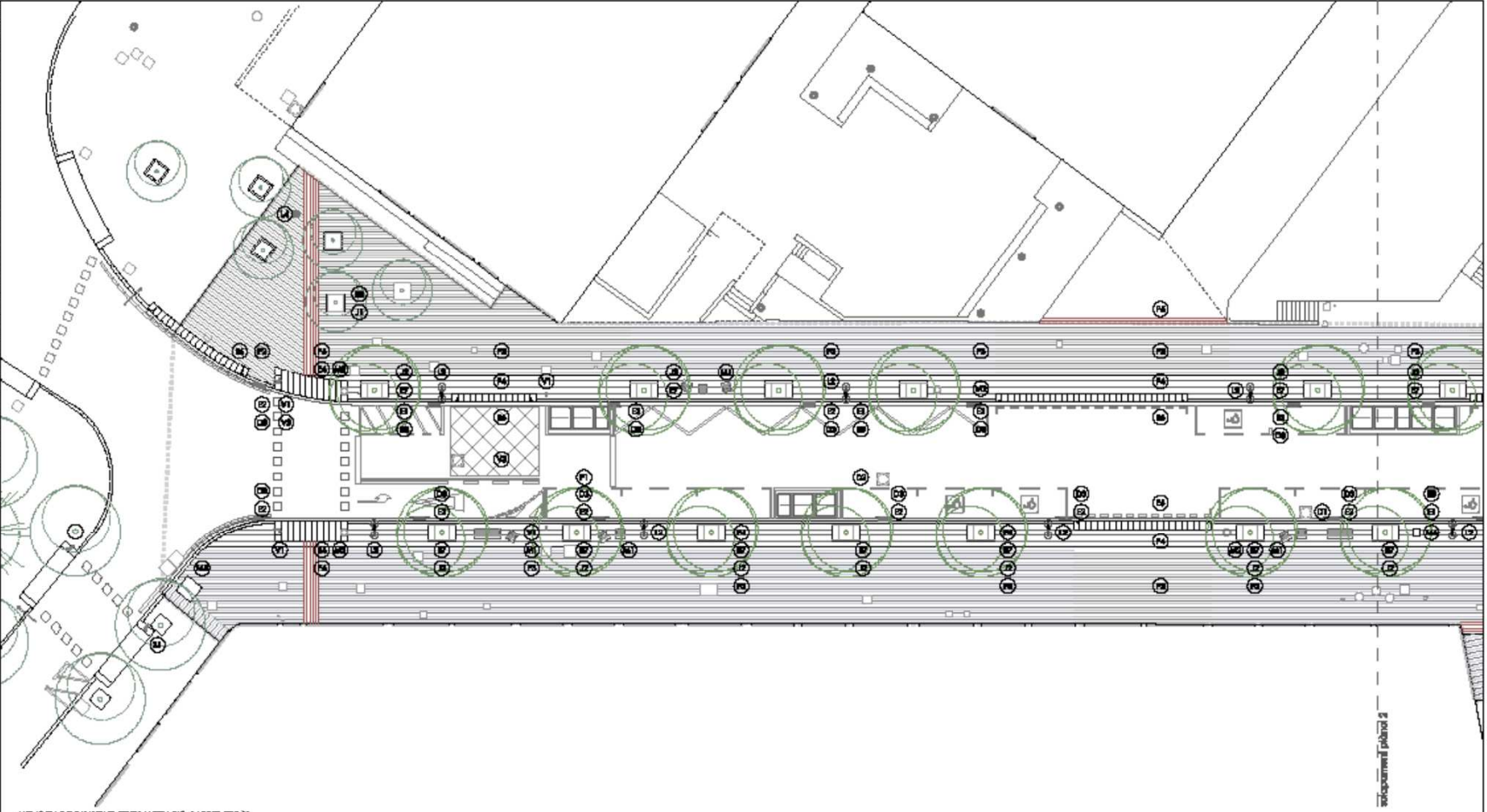


SECCIO PROPONIDA						COTING PERGAM		PERICONT MINIM	
ESPAI PEJAT	VERED	SERREI	CARRE	CHARR	SERREI	VERED	VERED	ES PRETERIB	ES PRETERIB
8.15m	3.00m	2.20m	3.50m	2.20m	2.20m	3.75m	1.80m	VEREDADA PARCIAL	VEREDADA PARCIAL
	1.80m		1.80m					VEREDADA ACCESIBLE (1.50m MIN ESPAI AVANT)	VEREDADA ACCESIBLE (1.50m MIN ESPAI AVANT)
						VEREDADA TOTAL		VEREDADA TOTAL	
						3.00m/1.80m		3.00m/1.80m	





C/ MEMORIA D'OPORTUNITAT C/ Carrer de l'Avinyó, 27 1r 1a 08017 Barcelona M. 99.910.0187 info@casadeparis.com



**MEMORIA DE ELEMENTS REURBANITZACIÓ CARRER PEDREGA**

**PAVIMENT**

- P-1 Paviment asfalt 10cm mescla B5/B25+base 20cm formigó, sub-base 20cm total, enllosat V250VA, xarxa termoretractible V250VA
- P-2 Paviment paper de terrissó "de bar" 20x20cm, sobre asfalt diversificat, sub-base 20cm total enllosat V250VA i xarxa termoretractible V250VA
- P-3 Paviment paper de terrissó "de bar" 20x20cm, sobre asfalt 10cm formigó, sub-base 20cm total enllosat V250VA i xarxa termoretractible V250VA
- P-4 Paviment paper de terrissó "de bar" 20x20cm, sobre asfalt 10cm formigó, sub-base 20cm total enllosat V250VA i xarxa termoretractible V250VA
- P-5 Paviment paper de terrissó "de bar" 20x20cm, sobre asfalt 10cm formigó, sub-base 20cm total enllosat V250VA i xarxa termoretractible V250VA
- P-6 Paviment paper de terrissó "de bar" 20x20cm, sobre asfalt 10cm formigó, sub-base 20cm total enllosat V250VA i xarxa termoretractible V250VA
- P-7 Paviment paper de terrissó "de bar" 20x20cm, sobre asfalt 10cm formigó, sub-base 20cm total enllosat V250VA i xarxa termoretractible V250VA
- P-8 Paviment paper de terrissó "de bar" 20x20cm, sobre asfalt 10cm formigó, sub-base 20cm total enllosat V250VA i xarxa termoretractible V250VA
- P-9 Paviment paper de terrissó "de bar" 20x20cm, sobre asfalt 10cm formigó, sub-base 20cm total enllosat V250VA i xarxa termoretractible V250VA
- P-10 Paviment paper de terrissó "de bar" 20x20cm, sobre asfalt 10cm formigó, sub-base 20cm total enllosat V250VA i xarxa termoretractible V250VA

**ELEMENTS COMERS DURANTZACIÓ**

- E-1 Vorella granítica encastrada a la Guirlanda 20x20cm, amb indicació de SSP Localitat més
- E-2 Vorella granítica 6,1 carb negre, perfil tipus B100
- E-3 Vorella granítica 6,1 carb negre, perfil tipus B100
- E-4 Vorella granítica 6,1 carb negre, perfil tipus B100
- E-5 Vorella granítica 6,1 carb negre, perfil tipus B100
- E-6 Vorella granítica 6,1 carb negre, perfil tipus B100
- E-7 Vorella granítica 6,1 carb negre, perfil tipus B100
- E-8 Vorella granítica 6,1 carb negre, perfil tipus B100
- E-9 Vorella granítica 6,1 carb negre, perfil tipus B100
- E-10 Vorella granítica 6,1 carb negre, perfil tipus B100
- E-11 Vorella granítica 6,1 carb negre, perfil tipus B100

**ENLLOSAMENT I DRENADE**

- D-1 Enllosament i capa de base d'10cm per peu regada clausurada, amb capa d'10cm, normalitzat Ajuntament de Barcelona
- D-2 Enllosament i capa de base d'10cm per peu regada clausurada, amb capa d'10cm, normalitzat Ajuntament de Barcelona
- D-3 Enllosament i capa de base d'10cm per peu regada clausurada, amb capa d'10cm, normalitzat Ajuntament de Barcelona
- D-4 Enllosament i capa de base d'10cm per peu regada clausurada, amb capa d'10cm, normalitzat Ajuntament de Barcelona

**BENJAMINAT**

- B-1 Columnes cilíndriques d'acer galvanitzat en calent i pintat, que arriben a una altura de 2m i estan a una distància d'1m entre elles
- B-2 Columnes cilíndriques d'acer galvanitzat en calent i pintat, que arriben a una altura de 2m i estan a una distància d'1m entre elles
- B-3 Columnes cilíndriques d'acer galvanitzat en calent i pintat, que arriben a una altura de 2m i estan a una distància d'1m entre elles
- B-4 Columnes cilíndriques d'acer galvanitzat en calent i pintat, que arriben a una altura de 2m i estan a una distància d'1m entre elles

**JARDINERIA**

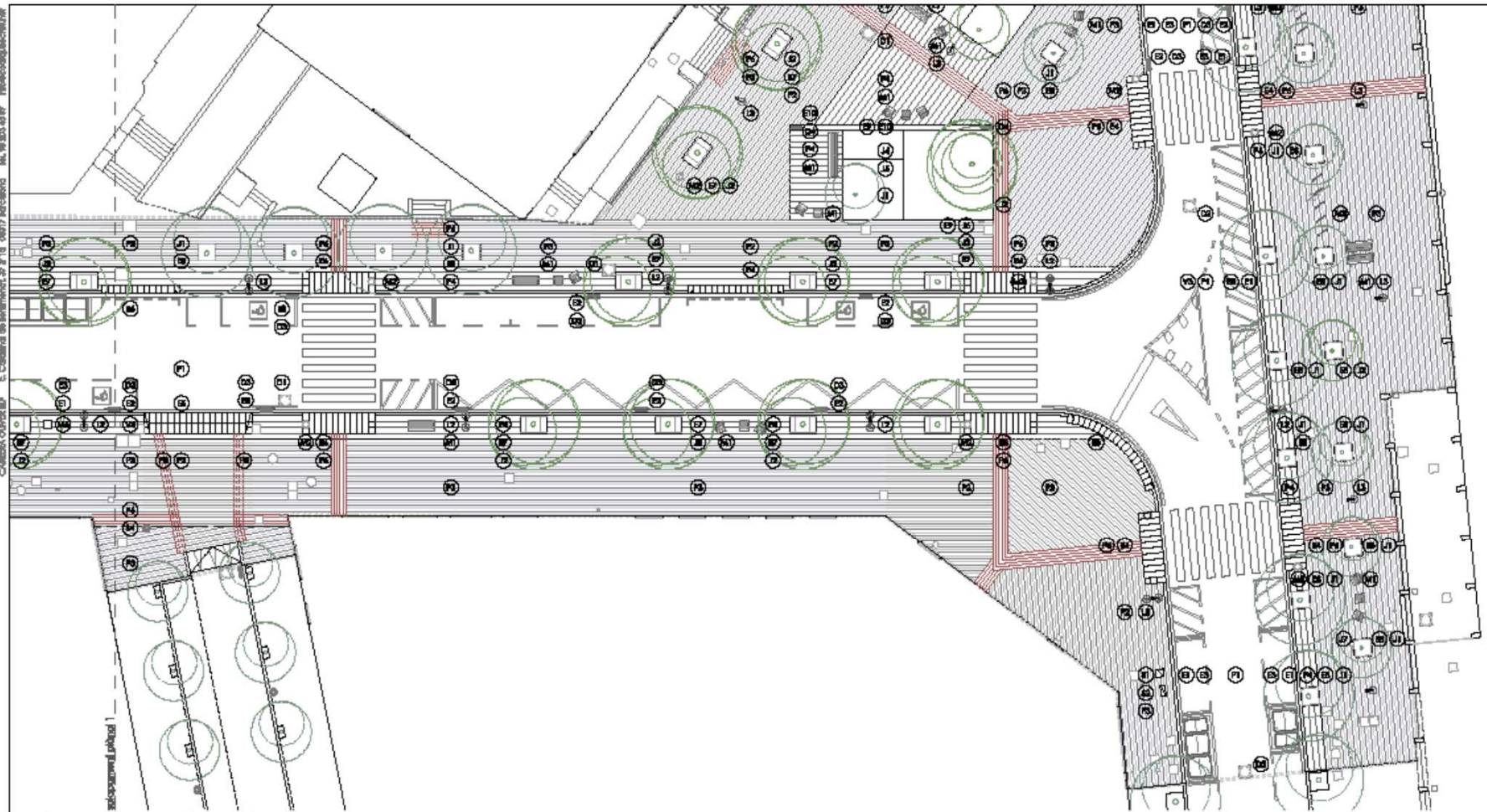
- J-1 Aprofit existents
- J-2 Aprofit existents
- J-3 Aprofit existents
- J-4 Aprofit existents
- J-5 Aprofit existents
- J-6 Aprofit existents
- J-7 Aprofit existents

**EQUIPAMENT MOBILIAR URBAN**

- M-1 Banc amb estuc d'1,2m de profunditat i 0,6m d'altura i respaldar de fusta de fusta tractada al negre
- M-2 Banc amb estuc d'1,2m de profunditat i 0,6m d'altura i respaldar de fusta de fusta tractada al negre
- M-3 Banc amb estuc d'1,2m de profunditat i 0,6m d'altura i respaldar de fusta de fusta tractada al negre
- M-4 Banc amb estuc d'1,2m de profunditat i 0,6m d'altura i respaldar de fusta de fusta tractada al negre
- M-5 Banc amb estuc d'1,2m de profunditat i 0,6m d'altura i respaldar de fusta de fusta tractada al negre

**EQUIPAMENT VALUTAT I BENVOLÈNCIA**

- V-1 Barriera rasca normalitzat, amb altura de 1,2m i espessor de 100mm
- V-2 Barriera rasca normalitzat, amb altura de 1,2m i espessor de 100mm
- V-3 Barriera rasca normalitzat, amb altura de 1,2m i espessor de 100mm
- V-4 Barriera rasca normalitzat, amb altura de 1,2m i espessor de 100mm



**MEMÒRIA DE QUALITATS REURBANITZACIÓ CAMBRES PEÇES**

- PAVIMENT**
- P-1 Soterrament de base 12cm mecia bituminosa, base 20cm formigó, sub-base 20cm i sol·lució 10cm, sobre terra natural i vegetació.
  - P-2 Paviment porat de formigó "de 8m", 20x20cm, sobre asfalc 20cm i base 20cm i sol·lució 10cm. Paviment i terra natural.
  - P-3 Paviment porat de formigó "de 8m", 20x20cm, sobre asfalc 10cm i base 20cm i sol·lució 10cm. Paviment i terra natural.
  - P-4 Paviment porat de formigó, 20x20cm, sobre asfalc 10cm i base 20cm i sol·lució 10cm. Paviment i terra natural.
  - P-5 Franja formigó d'engorri per a instal·lar panells de formigó porat 10cm espessor, base i sol·lució igual P-2.
  - P-6 Franja formigó d'engorri per a instal·lar panells de formigó porat 10cm espessor, base i sol·lució igual P-3.
  - P-7 Franja formigó d'engorri per a instal·lar panells de formigó porat 10cm espessor, base i sol·lució igual P-4.
  - P-8 Franja formigó d'engorri per a instal·lar panells de formigó porat 10cm espessor, base i sol·lució igual P-5.
  - P-9 Paviment porat de formigó "de 8m", 20x20cm, sobre asfalc 10cm i base 20cm i sol·lució 10cm. Paviment i terra natural.

- IL·LUMINACIÓ COMUNS DURANTITZACIÓ**
- E-1 Nivell generalitzat d'instal·lació de llum pública, amb instal·lació de 200 lux/m².
  - E-2 Nivell generalitzat de 100 lux/m² amb accés controlat sense llum pública.
  - E-3 Nivell generalitzat de 100 lux/m² amb accés controlat sense llum pública.
  - E-4 Nivell generalitzat de 100 lux/m² amb accés controlat sense llum pública.
  - E-5 Nivell generalitzat de 100 lux/m² amb accés controlat sense llum pública.
  - E-6 Nivell generalitzat de 100 lux/m² amb accés controlat sense llum pública.
  - E-7 Nivell generalitzat de 100 lux/m² amb accés controlat sense llum pública.
  - E-8 Nivell generalitzat de 100 lux/m² amb accés controlat sense llum pública.
  - E-9 Nivell generalitzat de 100 lux/m² amb accés controlat sense llum pública.
  - E-10 Nivell generalitzat de 100 lux/m² amb accés controlat sense llum pública.
  - E-11 Nivell generalitzat de 100 lux/m² amb accés controlat sense llum pública.

- ESPAIAMENT I DISENY**
- D-1 Paviment i base de formigó per a peatges i carrers, amb malla de reforç, normalitzat Ajuntament de Barcelona.
  - D-2 Paviment i base de formigó per a carrers, amb malla de reforç, normalitzat Ajuntament de Barcelona.
  - D-3 Paviment i base de formigó per a carrers, amb malla de reforç, normalitzat Ajuntament de Barcelona.
  - D-4 Paviment i base de formigó per a carrers, amb malla de reforç, normalitzat Ajuntament de Barcelona.
- INSTRUMENT**
- I-1 Columna de 7m d'alçada amb 1 projector.
  - I-2 Columna de 7m d'alçada amb 2 projectors a 7m i 5m.
  - I-3 Columna de 5m d'alçada amb 1 projector.
  - I-4 Instrument amb 1 i 2 projectors.

- JARDINERIA**
- J-1 Aprofit edifici.
  - J-2 Aprofit per a plantar en línies i vases. Malla de reforç, normalitzat Ajuntament de Barcelona.
  - J-3 Aprofit per a plantar en línies i vases. Malla de reforç, normalitzat Ajuntament de Barcelona.
  - J-4 Aprofit per a plantar en línies i vases. Malla de reforç, normalitzat Ajuntament de Barcelona.
  - J-5 Aprofit per a plantar en línies i vases. Malla de reforç, normalitzat Ajuntament de Barcelona.
  - J-6 Aprofit per a plantar en línies i vases. Malla de reforç, normalitzat Ajuntament de Barcelona.
  - J-7 Aprofit per a plantar en línies i vases. Malla de reforç, normalitzat Ajuntament de Barcelona.
- EQUIPAMENT MOBILIAR URBÀ**
- M-1 Banc amb estructura d'engorri d'acurats, sense i repeller de fusta de fusta i fusta.
  - M-2 Banc amb estructura d'engorri d'acurats, sense i repeller de fusta de fusta i fusta.
  - M-3 Banc amb estructura d'engorri d'acurats, sense i repeller de fusta de fusta i fusta.
  - M-4 Banc amb estructura d'engorri d'acurats, sense i repeller de fusta de fusta i fusta.
  - M-5 Banc amb estructura d'engorri d'acurats, sense i repeller de fusta de fusta i fusta.
  - M-6 Banc amb estructura d'engorri d'acurats, sense i repeller de fusta de fusta i fusta.
  - M-7 Banc amb estructura d'engorri d'acurats, sense i repeller de fusta de fusta i fusta.
  - M-8 Banc amb estructura d'engorri d'acurats, sense i repeller de fusta de fusta i fusta.
  - M-9 Banc amb estructura d'engorri d'acurats, sense i repeller de fusta de fusta i fusta.
  - M-10 Banc amb estructura d'engorri d'acurats, sense i repeller de fusta de fusta i fusta.

- EQUIPAMENT VALUTAT BENTALITZACIÓ**
- V-1 Banc amb estructura d'engorri d'acurats, sense i repeller de fusta de fusta i fusta.
  - V-2 Banc amb estructura d'engorri d'acurats, sense i repeller de fusta de fusta i fusta.
  - V-3 Banc amb estructura d'engorri d'acurats, sense i repeller de fusta de fusta i fusta.
  - V-4 Banc amb estructura d'engorri d'acurats, sense i repeller de fusta de fusta i fusta.
  - V-5 Banc amb estructura d'engorri d'acurats, sense i repeller de fusta de fusta i fusta.
- EQUIPAMENT MOBILIAR URBÀ**
- E-1 Banc amb estructura d'engorri d'acurats, sense i repeller de fusta de fusta i fusta.
  - E-2 Banc amb estructura d'engorri d'acurats, sense i repeller de fusta de fusta i fusta.
  - E-3 Banc amb estructura d'engorri d'acurats, sense i repeller de fusta de fusta i fusta.
  - E-4 Banc amb estructura d'engorri d'acurats, sense i repeller de fusta de fusta i fusta.
  - E-5 Banc amb estructura d'engorri d'acurats, sense i repeller de fusta de fusta i fusta.



**MEMÒRIA DE QUANTITATS REBURNITZACIÓ CAMINS PEJONS**

**PAVIMENT**

- P-1 Paviment lliscant: 12cm macisa 0/8, 12cm base 2/0cm, 12cm sub-base 0/8, 12cm arrellat 10/20, 12cm terrany rearmat 10/20
- P-2 Paviment porat de formigó "de llit", 20cm d'arrellat, 10cm de base 2/0cm i 12cm sub-base 0/8, 12cm arrellat 10/20, 12cm terrany rearmat 10/20
- P-3 Paviment porat de formigó "de llit", 20cm d'arrellat, 10cm de base 2/0cm i 12cm sub-base 0/8, 12cm arrellat 10/20, 12cm terrany rearmat 10/20
- P-4 Paviment porat de formigó "de llit", 20cm d'arrellat, 10cm de base 2/0cm i 12cm sub-base 0/8, 12cm arrellat 10/20, 12cm terrany rearmat 10/20
- P-5 Paviment porat de formigó "de llit", 20cm d'arrellat, 10cm de base 2/0cm i 12cm sub-base 0/8, 12cm arrellat 10/20, 12cm terrany rearmat 10/20
- P-6 Paviment porat de formigó "de llit", 20cm d'arrellat, 10cm de base 2/0cm i 12cm sub-base 0/8, 12cm arrellat 10/20, 12cm terrany rearmat 10/20
- P-7 Paviment porat de formigó "de llit", 20cm d'arrellat, 10cm de base 2/0cm i 12cm sub-base 0/8, 12cm arrellat 10/20, 12cm terrany rearmat 10/20
- P-8 Paviment porat de formigó "de llit", 20cm d'arrellat, 10cm de base 2/0cm i 12cm sub-base 0/8, 12cm arrellat 10/20, 12cm terrany rearmat 10/20
- P-9 Paviment porat de formigó "de llit", 20cm d'arrellat, 10cm de base 2/0cm i 12cm sub-base 0/8, 12cm arrellat 10/20, 12cm terrany rearmat 10/20

**REBURNITZACIÓ**

- R-1 Variació granulats macerització gris Guàrdia, 20cm, amb l'encolliment de 0/10 i 10cm d'arrellat
- R-2 Variació granulats 0-1 amb acció curat 10cm d'arrellat
- R-3 Variació granulats 0-1 amb acció curat 10cm d'arrellat
- R-4 Guàrdia de visió 10/1-45, 10cm, amb acció curat 10cm d'arrellat, 10cm de base 2/0cm i 12cm sub-base 0/8, 12cm arrellat 10/20, 12cm terrany rearmat 10/20
- R-5 Guàrdia de visió 10/1-45, 10cm, amb acció curat 10cm d'arrellat, 10cm de base 2/0cm i 12cm sub-base 0/8, 12cm arrellat 10/20, 12cm terrany rearmat 10/20
- R-6 Guàrdia de visió 10/1-45, 10cm, amb acció curat 10cm d'arrellat, 10cm de base 2/0cm i 12cm sub-base 0/8, 12cm arrellat 10/20, 12cm terrany rearmat 10/20
- R-7 Guàrdia de visió 10/1-45, 10cm, amb acció curat 10cm d'arrellat, 10cm de base 2/0cm i 12cm sub-base 0/8, 12cm arrellat 10/20, 12cm terrany rearmat 10/20
- R-8 Escopel de formigó armat 10/1-45, 10cm, amb acció curat 10cm d'arrellat, 10cm de base 2/0cm i 12cm sub-base 0/8, 12cm arrellat 10/20, 12cm terrany rearmat 10/20
- R-9 Escopel de formigó armat 10/1-45, 10cm, amb acció curat 10cm d'arrellat, 10cm de base 2/0cm i 12cm sub-base 0/8, 12cm arrellat 10/20, 12cm terrany rearmat 10/20
- R-10 Alçada de guàrdia 10cm, amb acció curat 10cm d'arrellat, 10cm de base 2/0cm i 12cm sub-base 0/8, 12cm arrellat 10/20, 12cm terrany rearmat 10/20
- R-11 Alçada de guàrdia 10cm, amb acció curat 10cm d'arrellat, 10cm de base 2/0cm i 12cm sub-base 0/8, 12cm arrellat 10/20, 12cm terrany rearmat 10/20

**SANJAMENT I DRENATGE**

- D-1 Sanjament i capa de fosa d'10cm per pou regleta, conegut, amb maca 10cm i 10cm d'arrellat
- D-2 Sanjament i capa de fosa d'10cm per pou regleta, conegut, amb maca 10cm i 10cm d'arrellat
- D-3 Sanjament i capa de fosa d'10cm per pou regleta, conegut, amb maca 10cm i 10cm d'arrellat
- D-4 Sanjament i capa de fosa d'10cm per pou regleta, conegut, amb maca 10cm i 10cm d'arrellat

**ILLUMINAT**

- C-1 Columnes cilíndriques d'acer galvanitzat en calent i pintat, guàrdia 30cm, amb capçal de suport de les lluminescències d'acer galvanitzat en calent i pintat, guàrdia 30cm, segons catàleg. Refractors NH 3000K per a la llum i 30W 3000K per a llum de fons.
- L-1 Columnes de 7m d'alçada amb 1 projector
- L-2 Columnes de 7m d'alçada amb 2 projectors a 7m i 6,8m
- L-3 Columnes de 6,25m d'alçada amb 1 projector
- L-4 Il·luminació ambiental a carrers

**JARDINERIA**

- J-1 Arbre adult
- J-2 Arbre petit arribat per a plantar en línies a 10cm de l'arribada
- J-3 Arbusts i plantes per a zones de jardineria, arbres joves
- J-4 Plantas per a jardineria: Vinca major, Vinca minor, Verbena, Caprifoli, Lavanda, etc.
- J-5 Plantas per a jardineria: Verbena, etc.
- J-6 Sembrança de pastures amb gespa 30cm i 10cm d'arrellat, segons normativa 10/1-45
- J-7 Rasat i tallada de sembrança Pastal, 10cm d'arrellat

**EQUIPAMENT MOBILIARI URBÀ**

- M-1 Banc amb estructura d'ajustament d'altura, sèntil i reposar de braços de fosa, 10cm d'arrellat
- M-2 Banc amb estructura d'ajustament d'altura, sèntil i reposar de braços de fosa, 10cm d'arrellat
- M-3 Banc amb estructura d'ajustament d'altura, sèntil i reposar de braços de fosa, 10cm d'arrellat
- M-4 Banc amb estructura d'ajustament d'altura, sèntil i reposar de braços de fosa, 10cm d'arrellat
- M-5 Banc amb estructura d'ajustament d'altura, sèntil i reposar de braços de fosa, 10cm d'arrellat
- M-6 Banc amb estructura d'ajustament d'altura, sèntil i reposar de braços de fosa, 10cm d'arrellat

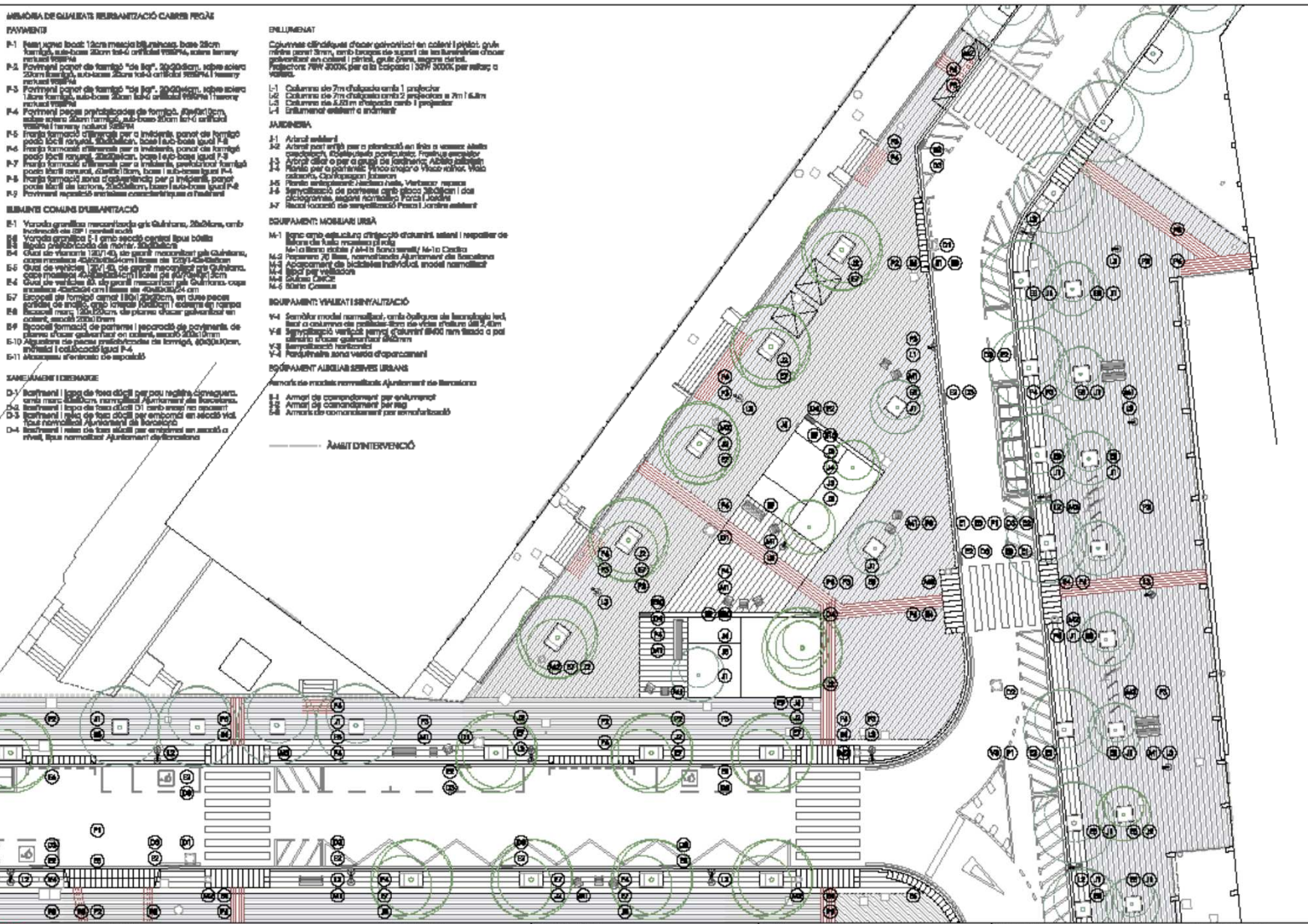
**EQUIPAMENT VERDANT I SENSIBILITZACIÓ**

- V-1 Sembrança de gespa normalitzada, amb 10cm d'arrellat i 10cm de fosa
- V-2 Sembrança de gespa normalitzada, amb 10cm d'arrellat i 10cm de fosa
- V-3 Sembrança de gespa normalitzada, amb 10cm d'arrellat i 10cm de fosa
- V-4 Sembrança de gespa normalitzada, amb 10cm d'arrellat i 10cm de fosa

**EQUIPAMENT ALMOBLS SERVIS URBANS**







- A-1 Armari de comandament per enllumenat
- A-2 Armari de comandament per reg
- A-3 Armari de comandament per senyalització

— ÀMBIT D'INTERVENCIÓ

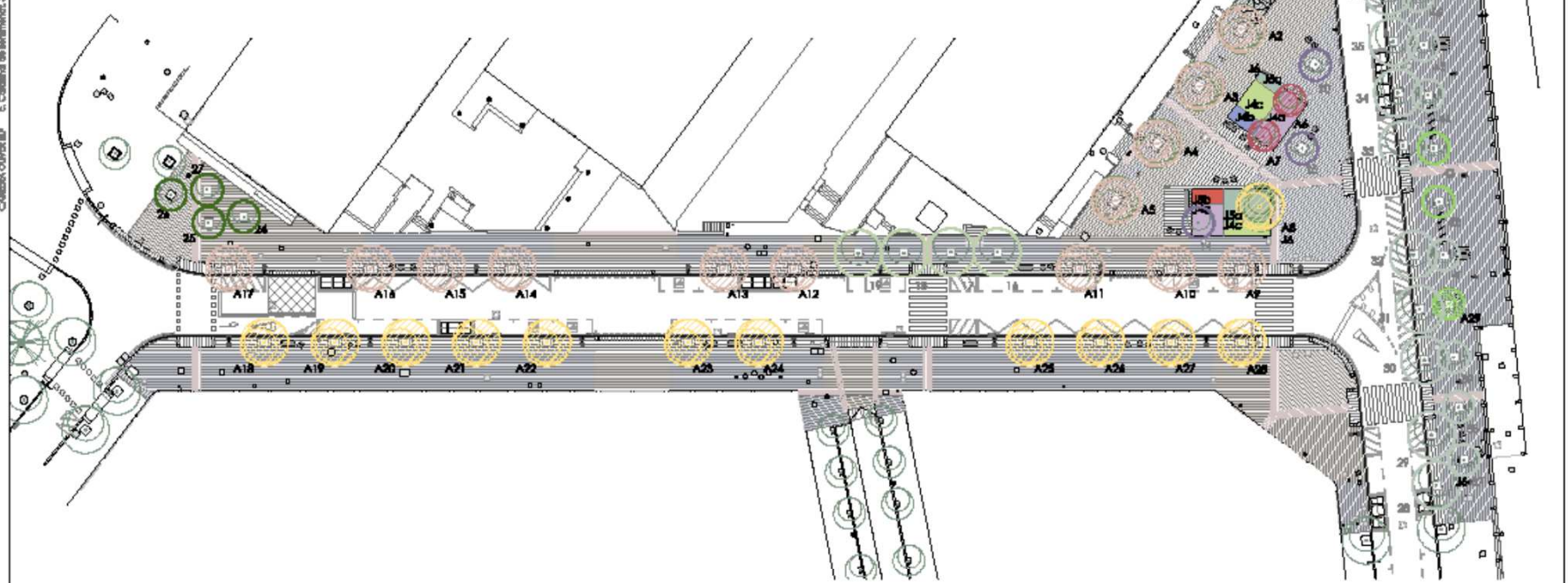




**PROPOSTA ARBRAT - ESPÈCIES EXISTENTS**

<p><b>Malla castorriach</b></p>  <p>15 unitats 1 ut. existents 14 ut. noves</p>	<p><b>Platanus x hispanica</b></p>  <p>16 unitats (existents)</p>	<p><b>Ulmus pumila/Ulmus minor</b></p>  <p>4 unitats (existents)</p>	<p><b>Jacaranda mimosifolia</b></p>  <p>3 unitats (existents)</p>	<p><b>Fraxinus excelsior</b></p>  <p>8 unitats 2 ut. existents 1 ut. noves</p>	<p><b>Quercus ilex</b></p>  <p>4 unitats (existents)</p>
--------------------------------------------------------------------------------------------------------------------------------------------------------------------------	--------------------------------------------------------------------------------------------------------------------------------------------------------	-----------------------------------------------------------------------------------------------------------------------------------------------------------	---------------------------------------------------------------------------------------------------------------------------------------------------------	---------------------------------------------------------------------------------------------------------------------------------------------------------------------------	-------------------------------------------------------------------------------------------------------------------------------------------------

 noves plantades  
 exemples existents



**PROPOSTA ARBRAT - NOVES ESPÈCIES A PLANTAR**

<p> <b>Albizia julibrissin - orobola tapareta</b> 2 unitats noves</p> 	<p> <b>Koehneola portulaca - espartàcia</b> 12 unitats noves</p> 
--------------------------------------------------------------------------------------------------------------------------------------------------------------------------------------------------------------------------------------------------	---------------------------------------------------------------------------------------------------------------------------------------------------------------------------------------------------------------------------------------------

**ARBRAT NOU**  
28 exemples a plantar:

- A1 - A6. Albizia - Orobola tapareta
- A6 - A7. Acacia topanera - Albizia julibrissin
- A8. Espartàcia - Koehneola portulaca
- A9 - A17. Albizia - Orobola tapareta
- A18 - A28. Jacaranda mimosifolia - Jacaranda mimosifolia
- A29. Platanus de fulla gran - Platanus asiatica

**NOTES:**  
- Durant les obres es analitzaran totes les mesures de protecció i es faran totes les intervencions als Plans de Jardineria de l'ajuntament de Barcelona.  
- Totes les plantes seleccionades o seleccionades voluntàries per la Direcció d'Urbanisme de la ciutat i per l'Espai Verd de l'Ajuntament de Barcelona.

**ARBRAT EXISTENT**  
30 exemples a mantenir:

- 10. Jacaranda - Jacaranda mimosifolia
- 14. Jacaranda - Jacaranda mimosifolia
- 15. Jacaranda - Jacaranda mimosifolia
- 16. Can casot - Ulmus minor
- 17. Can casot - Ulmus minor
- 18. Can casot - Ulmus minor
- 19. Can casot - Ulmus minor
- 20. Can casot - Ulmus minor
- 21. Can casot - Ulmus minor
- 22. Can casot - Ulmus minor
- 23. Can casot - Ulmus minor
- 24. Can casot - Ulmus minor
- 25. Can casot - Ulmus minor
- 26. Can casot - Ulmus minor
- 27. Can casot - Ulmus minor
- 28. Can casot - Ulmus minor
- 29. Can casot - Ulmus minor
- 30. Can casot - Ulmus minor

- 31. Platan - Platanus x hispanica
- 32. Platan - Platanus x hispanica
- 33. Platan - Platanus x hispanica
- 34. Platan - Platanus x hispanica
- 35. Platan - Platanus x hispanica
- 36. Platan - Platanus x hispanica
- 37. Platan - Platanus x hispanica
- 38. Platan - Platanus x hispanica
- 39. Platan - Platanus x hispanica
- 40. Platan - Platanus x hispanica
- 41. Platan - Platanus x hispanica
- 42. Platan - Platanus x hispanica
- 43. Platan - Platanus x hispanica
- 44. Platan - Platanus x hispanica
- 45. Platan - Platanus x hispanica
- 46. Platan - Platanus x hispanica
- 47. Platan - Platanus x hispanica

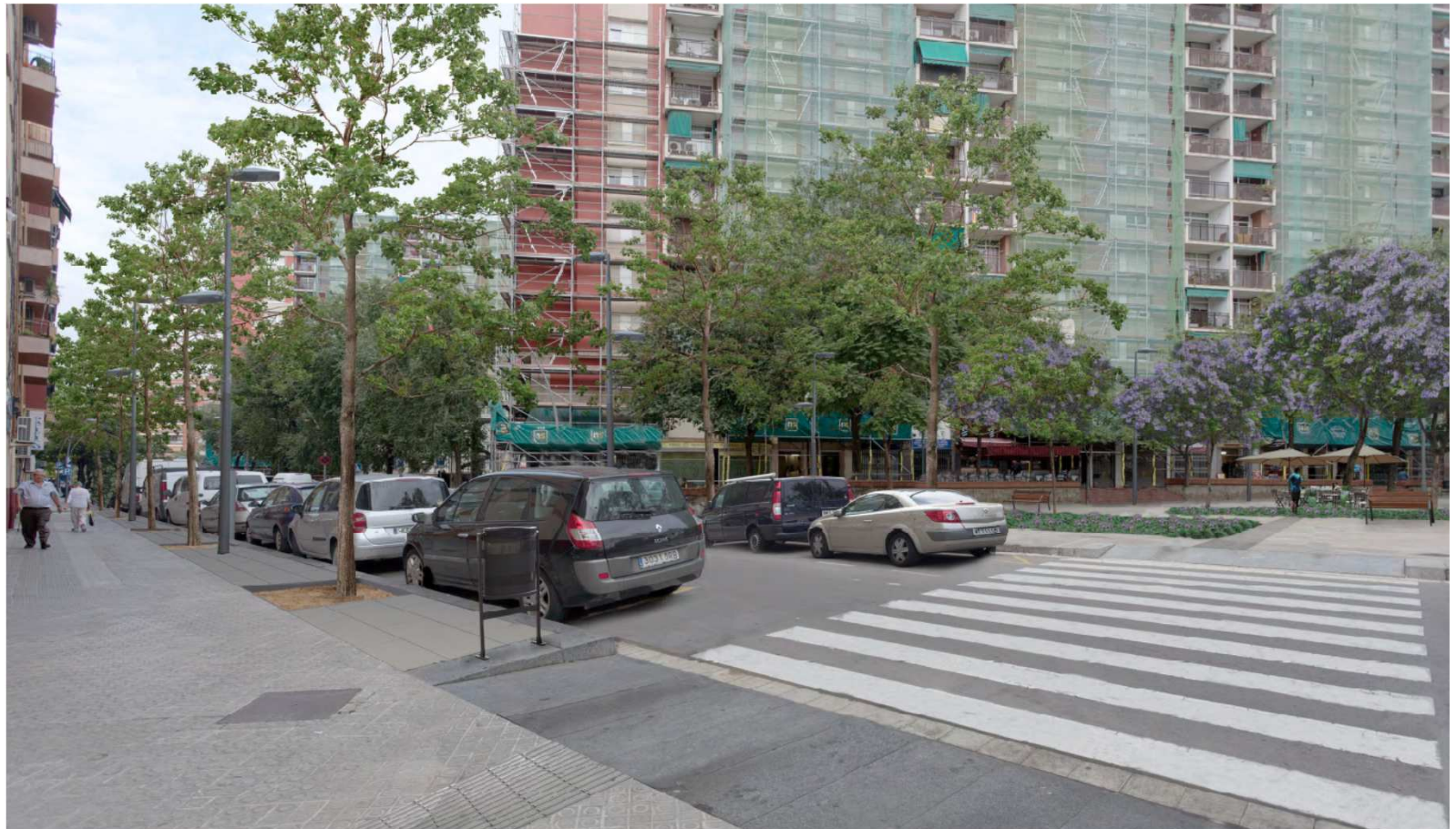
**PROPOSTA PLANTACIÓ PARTIDES**

<p><b>J-4 Planta per a porteres</b></p> <ul style="list-style-type: none"> <li>a. Virens major (Virens major), plantació amb densitat 8 unitats per m<sup>2</sup></li> <li>b. Virens major (Virens major), plantació amb densitat 14 unitats per m<sup>2</sup></li> <li>c. Opuntia (Opuntia), plantació amb densitat 9 unitats per m<sup>2</sup></li> </ul>	<p><b>J-8 Planta entornant</b></p> <ul style="list-style-type: none"> <li>a. Hedera helix (Hedera), plantació amb densitat 16 unitats per m<sup>2</sup></li> <li>b. Virens major (Virens major), plantació amb densitat 16 unitats per m<sup>2</sup></li> </ul>
-------------------------------------------------------------------------------------------------------------------------------------------------------------------------------------------------------------------------------------------------------------------------------------------------------------------------------------------------------------	-----------------------------------------------------------------------------------------------------------------------------------------------------------------------------------------------------------------------------------------------------------------

**JENYALITZACIÓ JARDINERIA**

- J-4 Servidors de porteres glassats i dos plànols, segons plaça condicions Parc i Jardí Bosc (acció de servidors Parc i Jardí) (amb anglès)
- J-7







**Ajuntament  
de Barcelona**

