

**COMISSIÓ SEGUIMENT
CASERNES
DE SANT ANDREU**

20 d'octubre de 2022

ORDRE DEL DIA

Benvinguda

Habitatge públic (Edificis A,C,J)

Guinguetes.

Parcel·les D i F

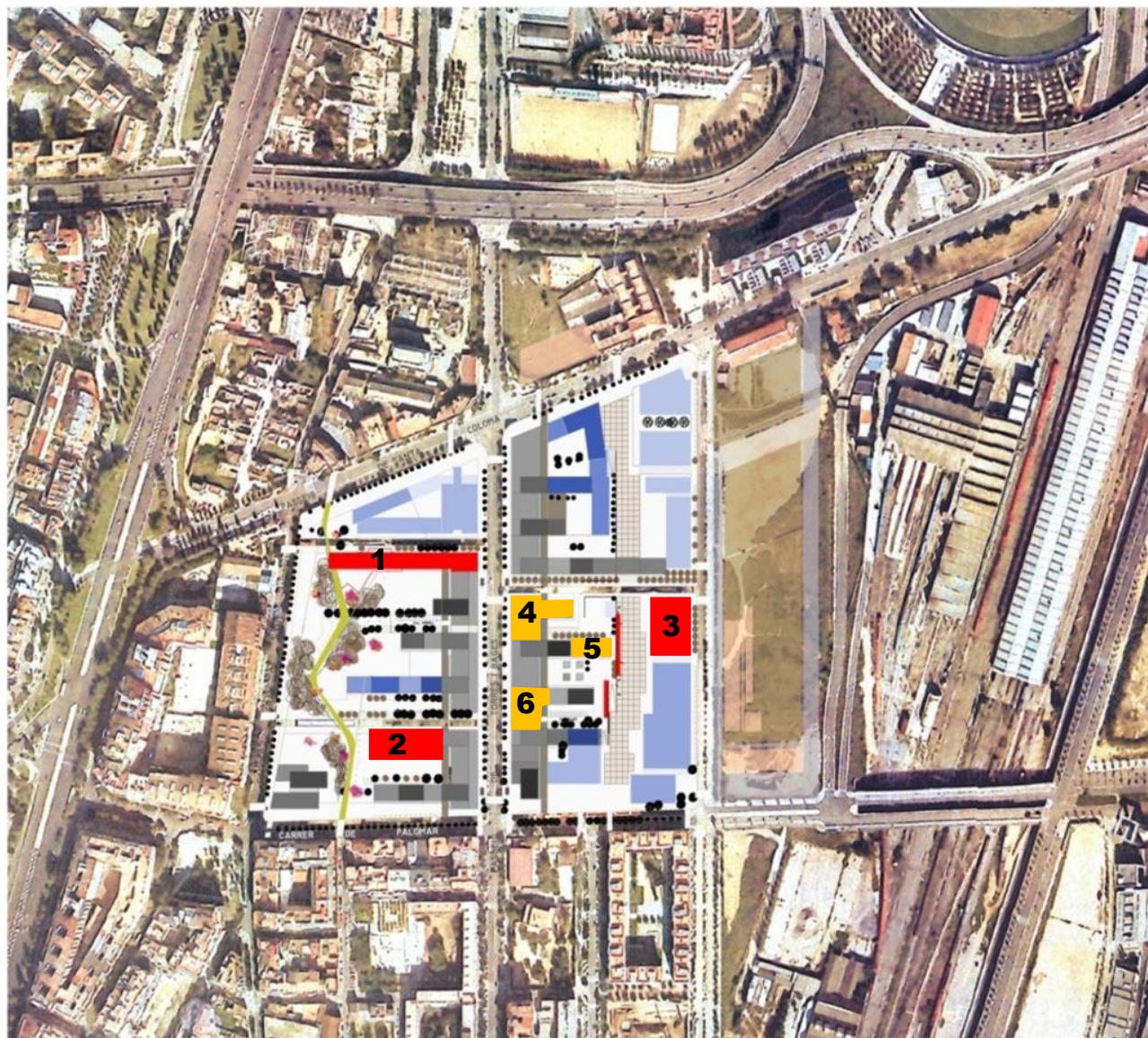
Precs i preguntes.

20 d'octubre de 2022



IMHAB

**Edificis C, A i J
i promoció delegada**



1: Casernes C: 152 hab

2: Casernes A: 70 hab

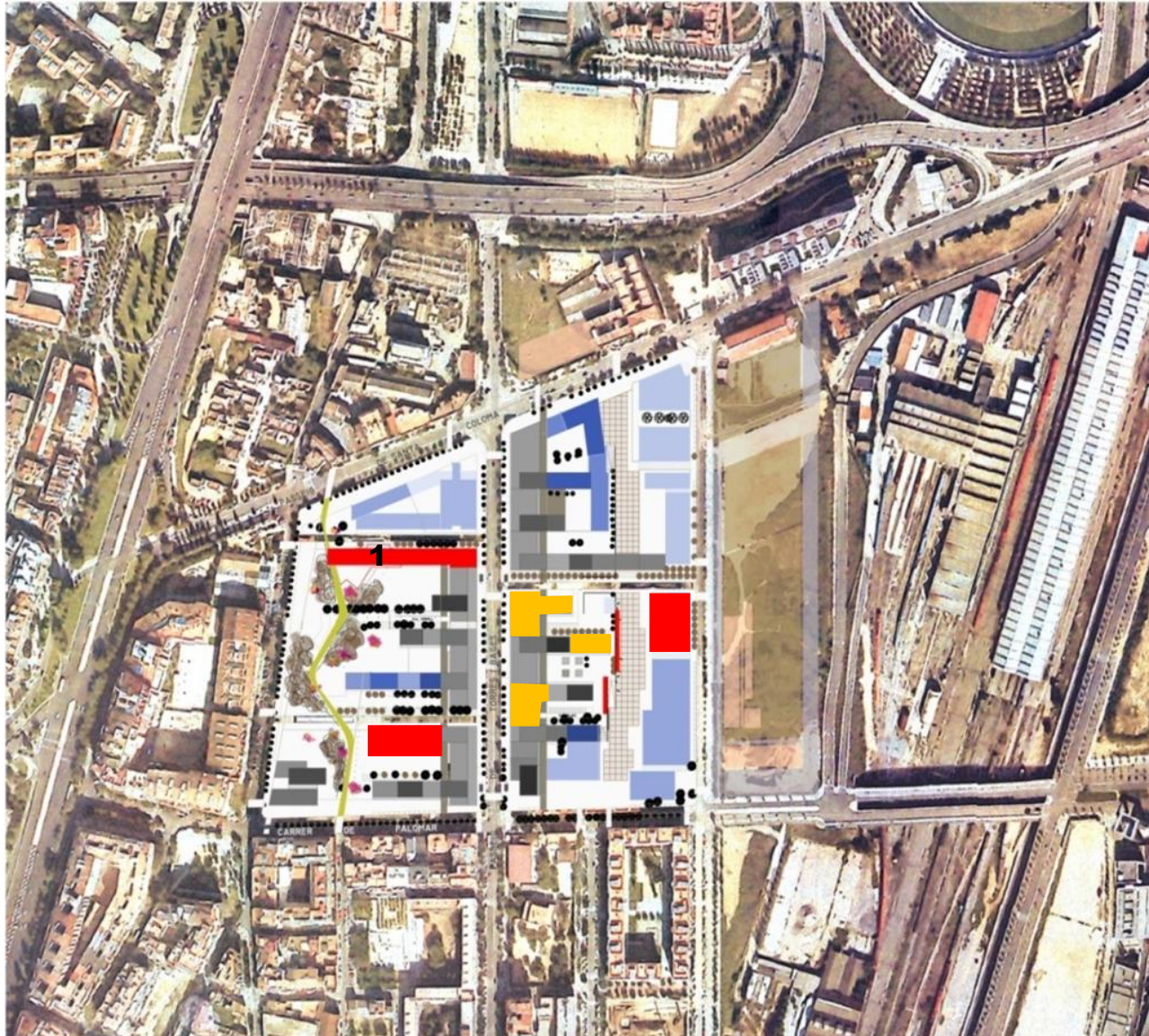
3: Casernes J: 56 hab

4: PAU2 R5: 112 hab

5: PAU2 R4-e: 35 hab

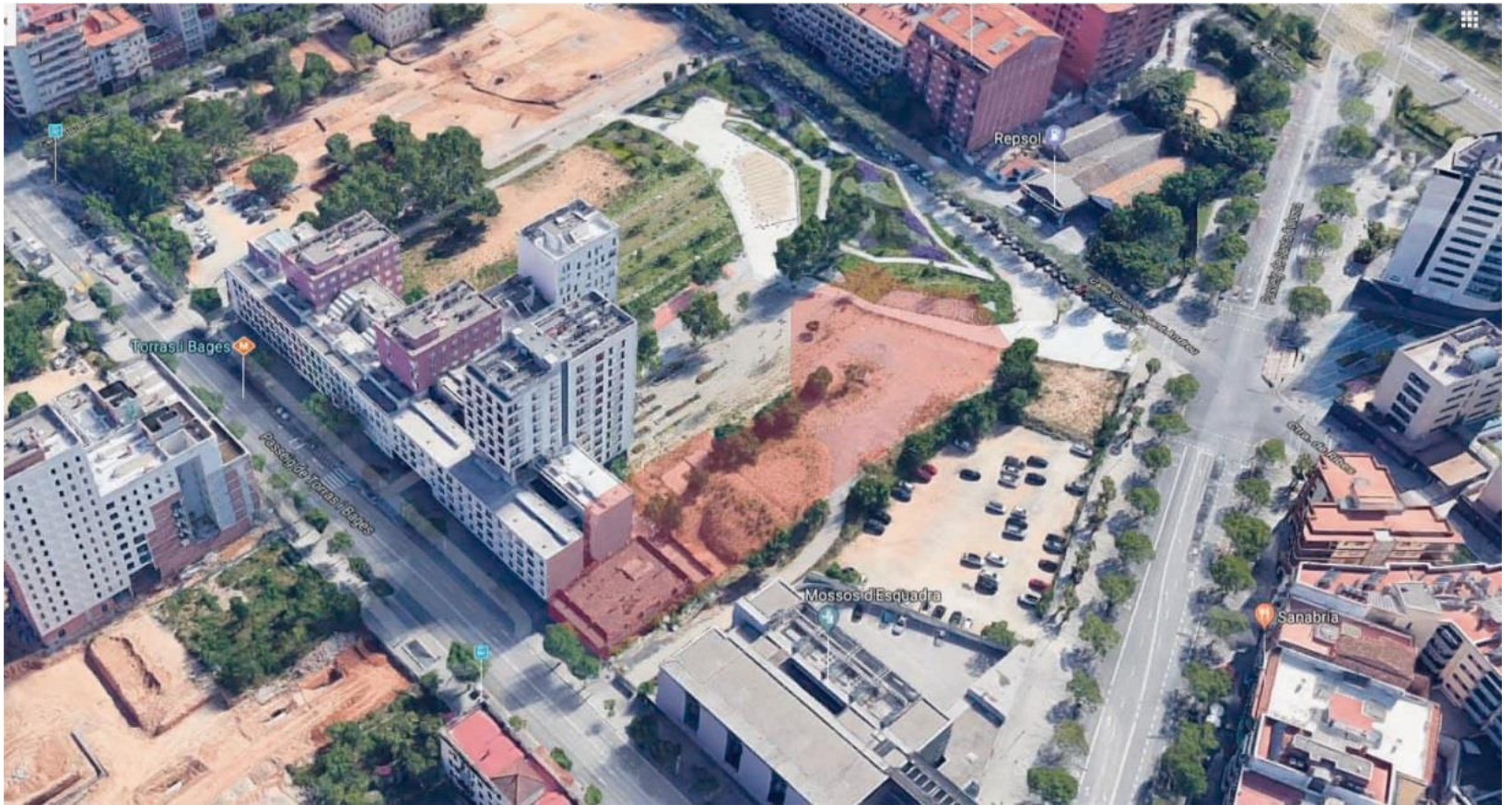
6: PAU2 R4-a: 80 hab

505 hab



1: Casernes C: 152 hab

EDIFICI C: 152 HABITATGES PER A GENT GRAN I ESPAI JOVE JAUME OLLER

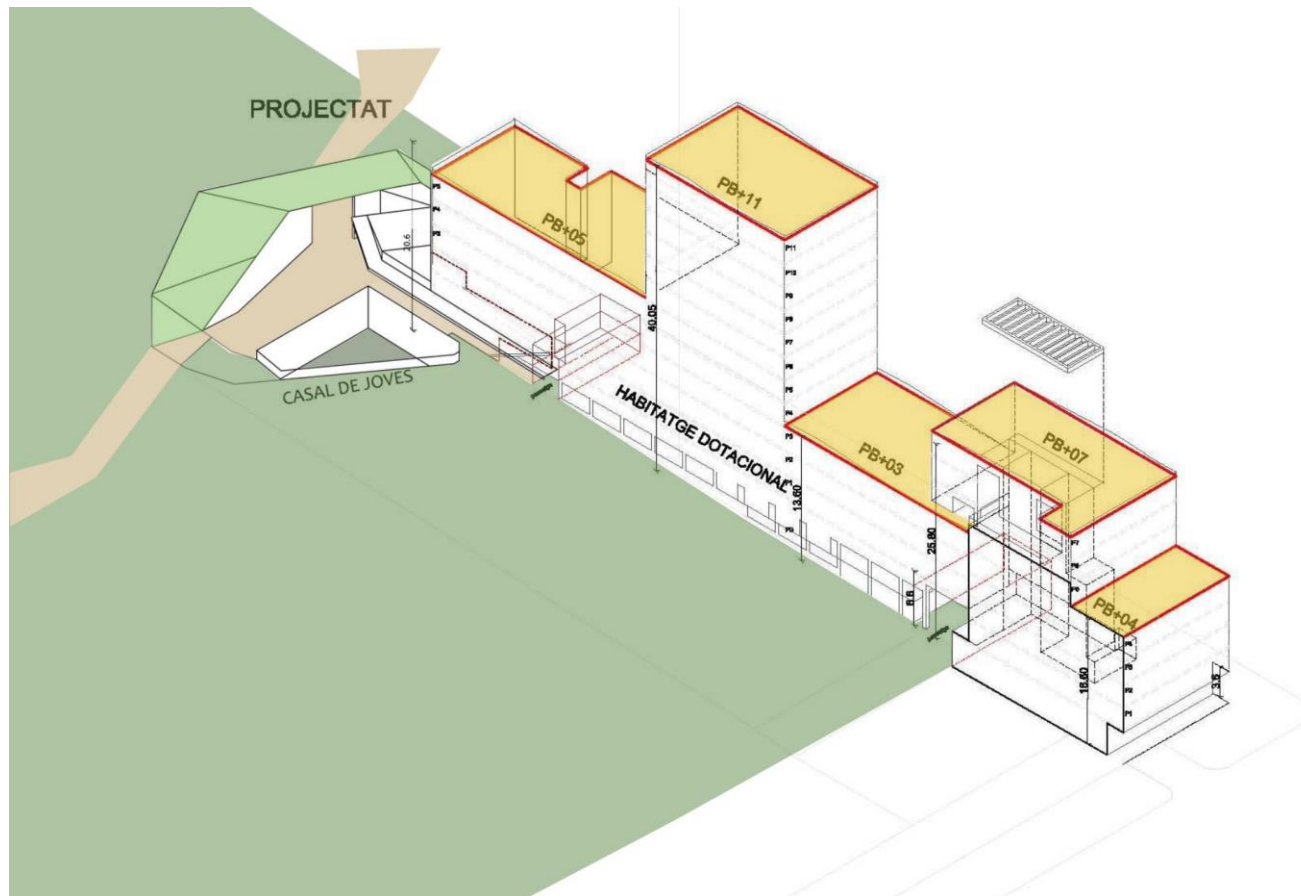




EDIFICI C: 152 HABITATGES PER A GENT GRAN I ESPAI JOVE JAUME OLLER



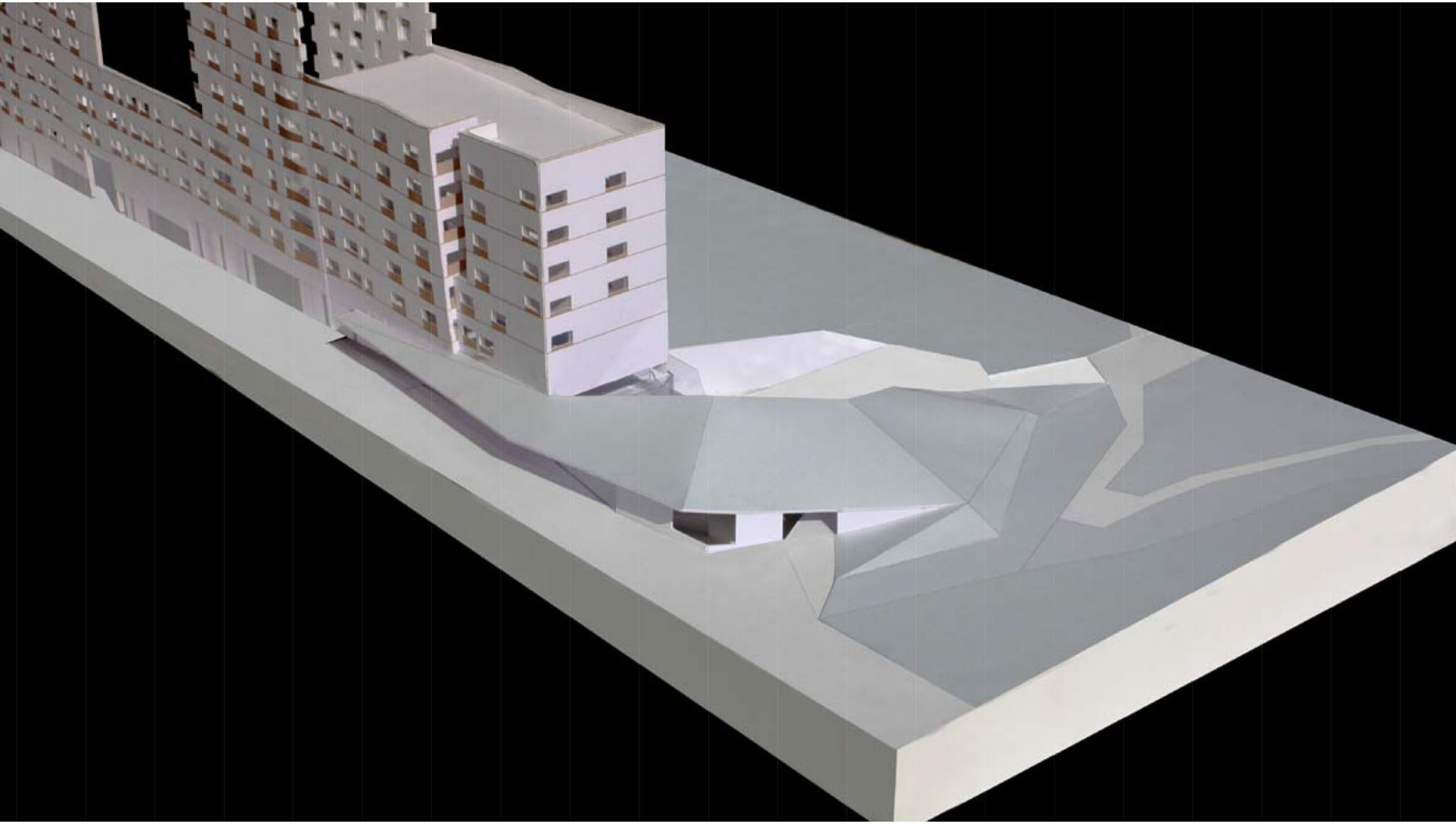
EDIFICI C: 152 HABITATGES PER A GENT GRAN I ESPAI JOVE JAUME OLLER

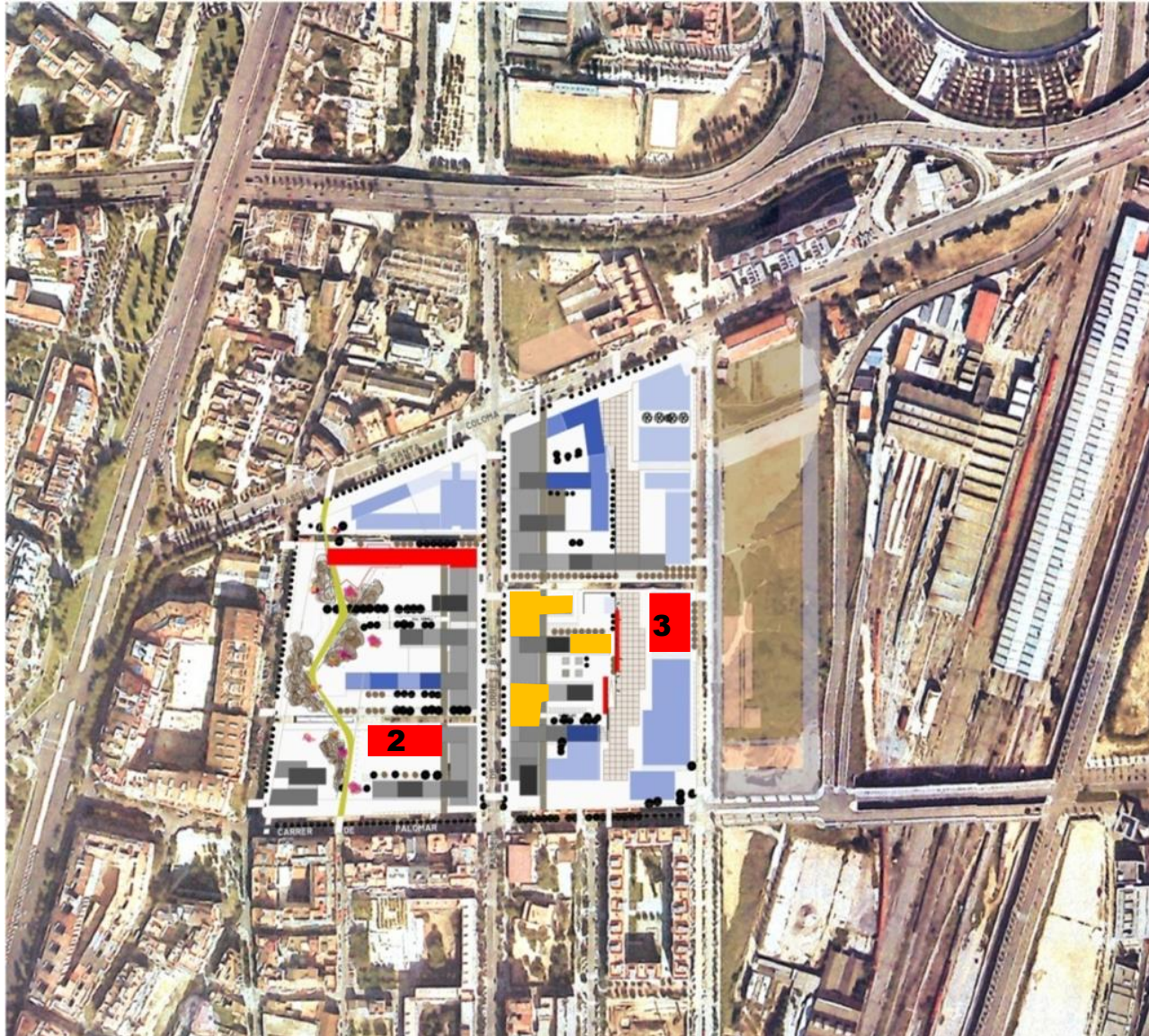


EDIFICI C: 152 HABITATGES PER A GENT GRAN I ESPAI JOVE JAUME OLLER









2: Casernes A: 70 hab

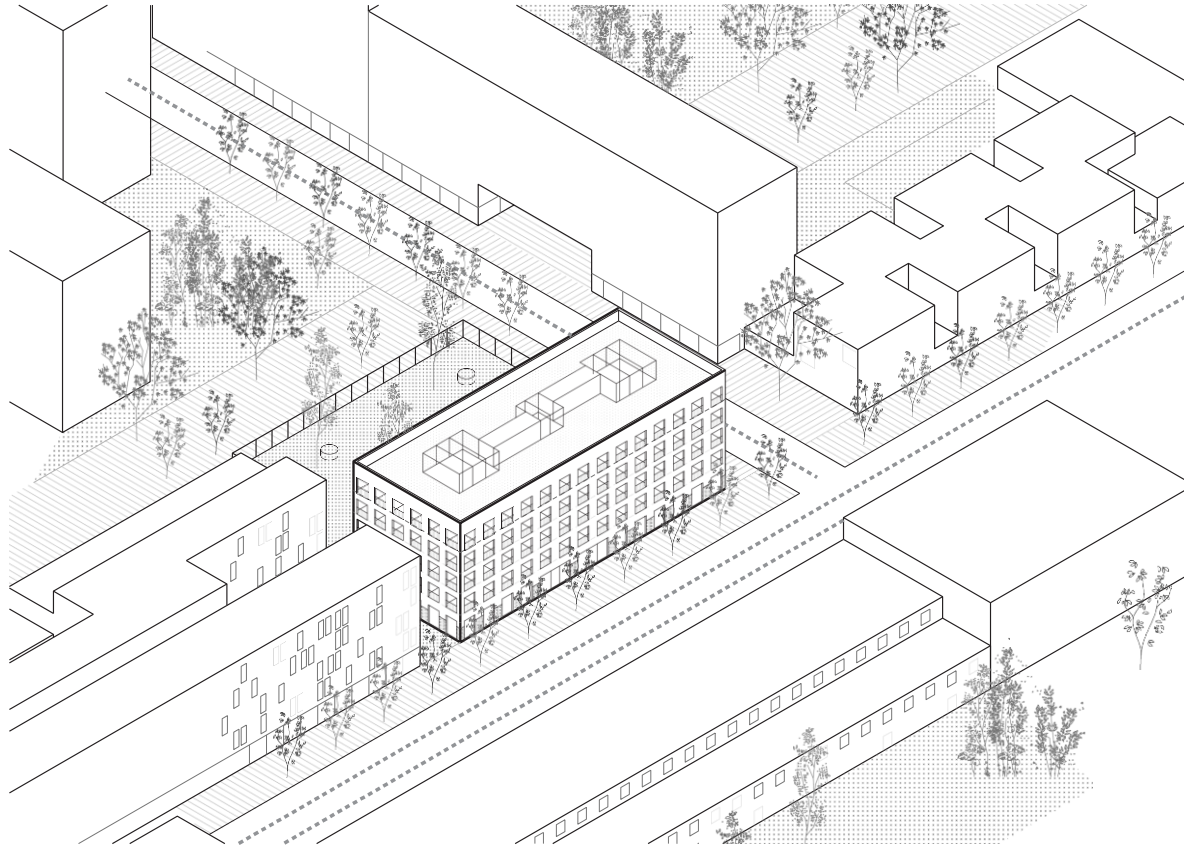
3: Casernes J: 56 hab



EDIFICI A: 70 HABITATGES DE LLOGUER SOCIAL I EQUIPAMENT EN PLANTA BAIXA



EDIFICI J: 56 HABITATGES DE LLOGUER PER A JOVES I ESCOLA BRESSOL A LA PLANTA BAIXA

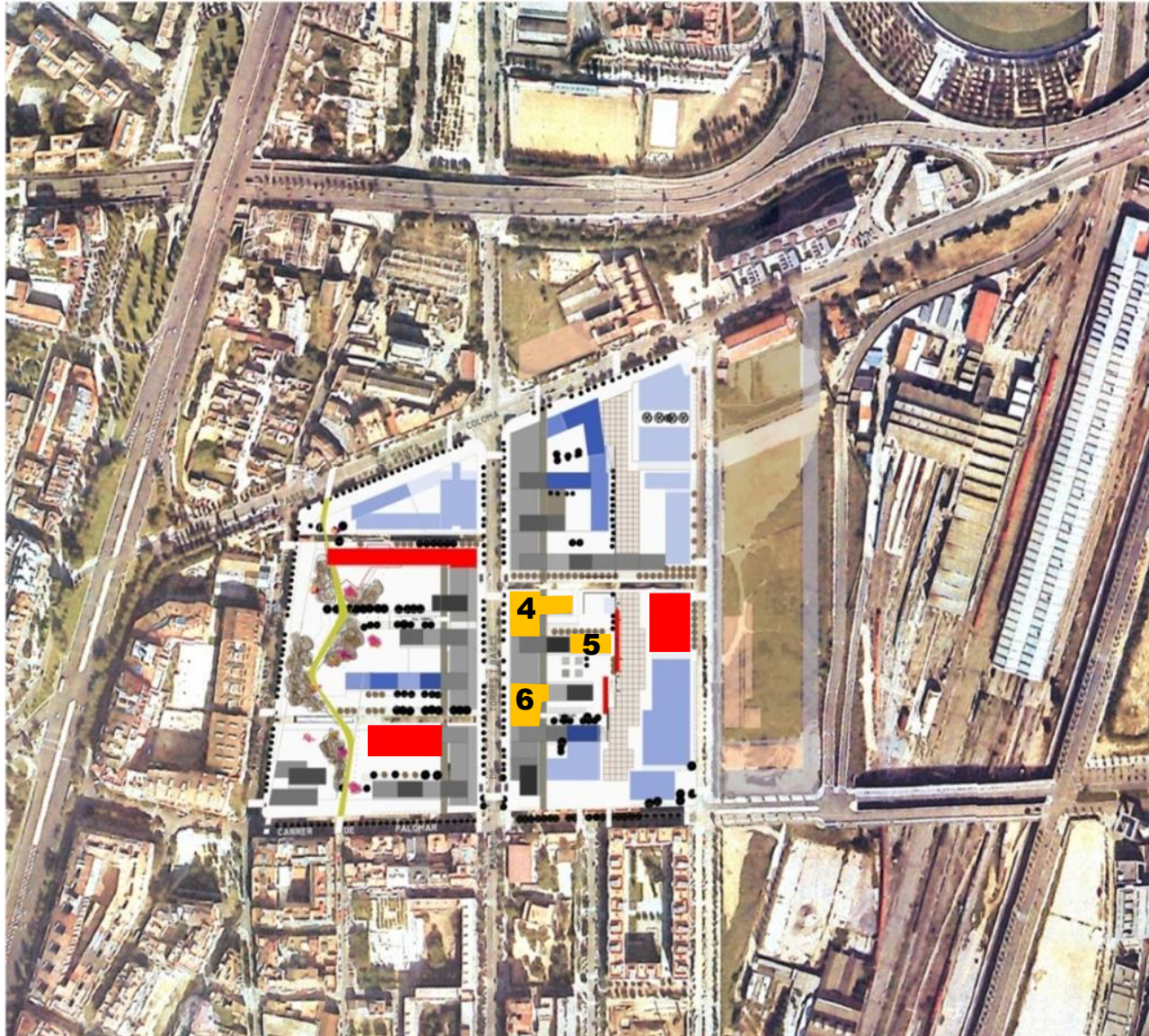






EDIFICI J: 56 HABITATGES DE LLOGUER PER A JOVES I ESCOLA BRESSOL A LA PLANTA BAIXA





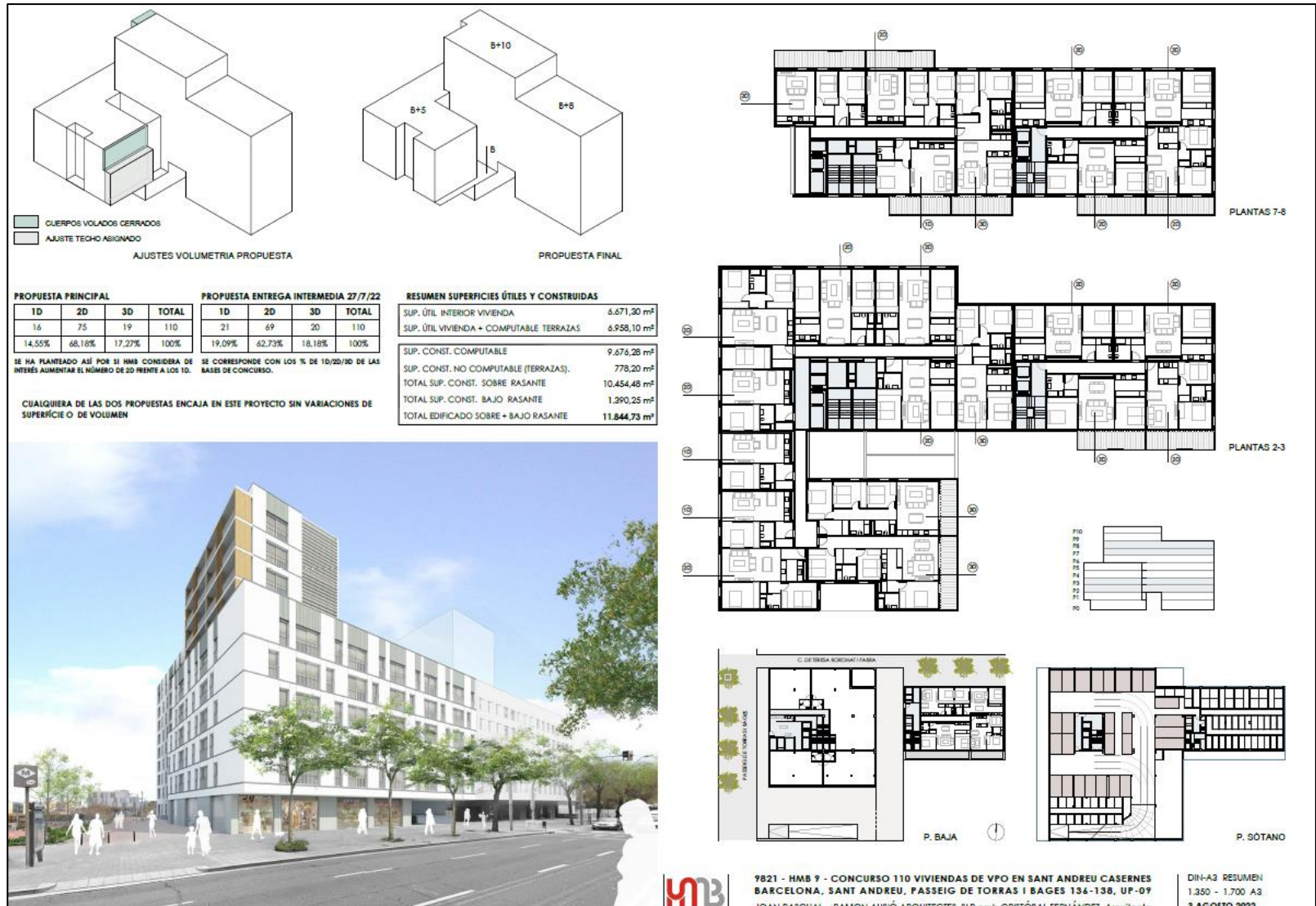
4: PAU2 R5: 112 hab

5: PAU2 R4-e: 35 hab

6: PAU2 R4-a: 80 hab

CASERNES PAU2 R5, PASSEIG TORRES I BAGES 136-138

112 HABITATGES DE LLOGUER ASSEQUIBLE (OPERADOR METROPOLITÀ HMB)





CASERNES PAU2 R4-e, TERESA BORONAT I FABRA 10-12 35 HABITATGES EN COOPERATIVA CESSIÓ D'ÚS (LA REGADORA)



CASERNES PAU2 R4-e, TERESA BORONAT I FABRA 10-12 35 HABITATGES EN COOPERATIVA CESSIÓ D'ÚS (LA REGADORA)



CASERNES PAU2 R4a, PASSEIG TORRES I BAGES 126-128

80 HABITATGES EN COOPERATIVA CESSIÓ D'ÚS (CONVENI ESAL / SOSTTRE CÍVIC)





| | | Gent Gran | Lloguer joves | Lloguer social | Lloguer assequible | Cohabitatge |
|---|---|------------------|----------------------|-----------------------|---------------------------|--------------------|
| 1 | Casernes de Sant Andreu C Passeig de Torres i Bages, 143 | 152 hab | | | | |
| 2 | Casernes de Sant Andreu A Víctor Colomer, 6 | | 56 hab | | | |
| 3 | Casernes de Sant Andreu J Fernando Pessoa, 53 | | | 70 hab | | |
| 4 | Casernes PAU2 R5 Passeig de Torres i Bages, 136-138 | | | | 112 hab | |
| 5 | Casernes PAU2 R4e Passeig de Torres i Bages, 130-134 | | | | | 35 hab |
| 6 | Casernes PAU2 R4a Passeig de Torres i Bages, 126-128 | | | | | 80 hab |
| | | 390 hab (77%) | | | | 115 hab (23%) |
| | | 505 hab | | | | |

Espai Jove Jaume Oller

20 d'octubre de 2022

Dades població jove al barri Sant Andreu

| | Districte Sant Andreu | Barri Sant Andreu |
|---------------------------------------|-----------------------|-------------------|
| Població jove 12-35 | 38.231 | 13.700 |
| Total població | 149.826 | 57.605 |
| % joves respecte total població | 25,5% | 23,8% |
| Població adolescent 12-20 | 12.310 | 4.827 |
| % adolescents respecte total població | 8,2% | 8,4% |

Sant Andreu és el 8è barri amb més volum de joves de 12 a 35 anys dels 73 que té la ciutat



Espai Jove, què és?

Marc de referència: Pla d'equipaments i serveis juvenils 2018-2028

Estableix **l'Espai Jove** com **l'equipament municipal juvenil** de referència en l'àmbit de la participació i la promoció social.





Procés participatiu



| | |
|---|--------------------|
| INTERVENCIONS A L'INSTITUT DR. PUIGVERT..... | 309 participants |
| INTERVENCIÓ A L'ESPAI JOVE VIA BARCINO (Grup +18)..... | 10 participants |
| INTERVENCIÓ A CAN FABRA (Biblioteca)..... | sense participants |
| FESTA DE RETORN A L'ESPAI JOSEP BOTA (FABRA I COATS)..... | 42 participants |
| ALUMNES DE L'INSTITUT JOSEP COMAS I SOLÀ (ENQUESTES)..... | 129 participants |
| PROFESSORS/ES QUE HAN REALITZAT ENQUESTA..... | 21 participants |

COM T'AGRADARIA QUE
FOS EL NOU ESPAI JOVE?





Què ofereix l'Espai Jove?

CATÀLEG DE SERVEIS

Serveis i Activitats

Serveis

- **Bàsics:**

- ✓ *Servei d'acollida i d'atenció informativa,*
- ✓ *Espai de trobada/relacional,*
- ✓ *Servei de dinamització per a adolescents,*
- ✓ *Servei de dinamització juvenil.*

- **Específics.**

- ✓ *Serveis d'informació i assessorament juvenil,*
 - ✓ *Serveis de suport a l'estudi.*
 - ✓ *Servei d'activitats socioculturals, formatives i de lleure,*
 - ✓ *Servei de facilitació i difusió de la creació cultural i artística,*
 - ✓ *Servei d'acompanyament i escolta emocional,*
 - ✓ *Servei de promoció i suport a projectes associatius,*
 - ✓ *Servei de foment i acompanyament d'iniciatives juvenils,*
 - ✓ *Servei de cessió i lloguer d'espais,*
 - ✓ *Servei de cessió i lloguer de recursos tècnics/materials.*
-



Què ofereix l'Espai Jove?

- **SEFO**

- ✓ *Serveis de salut, educació, formació i ocupació i altres.*

Activitats

- ✓ Programació pròpia de l'equipament,
 - ✓ Activitats de gran format i projectes singulars
 - ✓ Activitats comunitàries.
-

Guinguetes



Parcel·la D i F

