

# NOU CONTRACTE DELS SERVEIS DE RECOLLIDA DE RESIDUS MUNICIPALS I NETEJA DE L'ESPAI PÚBLIC A LA CIUTAT DE BARCELONA

BARRI DEL COLL

**El nou contracte és una de  
les eines que ens permetrà  
tenir una ciutat ...**



... més EFICIENT  
... més CUIDADA  
... més NETA



# Aspectes generals del nou contracte

# Aspectes generals



Un nou  
contracte  
amb...

+ Inversió

+ Recursos humans i materials

+ Transparència

+ Responsabilitat social i ambiental

+ Flexibilitat per  
adaptar-nos a cada barri

## Inversió i Recursos

**307M€**

inversió anual en  
recollida i neteja

**14%**

més d'inversió respecte  
el contracte anterior

**400**

persones més a la plantilla  
respecte les 4.000 del  
contracte actual

**2.110**

persones treballant  
cada dia a la ciutat

**290**

persones més  
de neteja

**40**

persones més per  
informar la ciutadania

**25.200**

contenidors

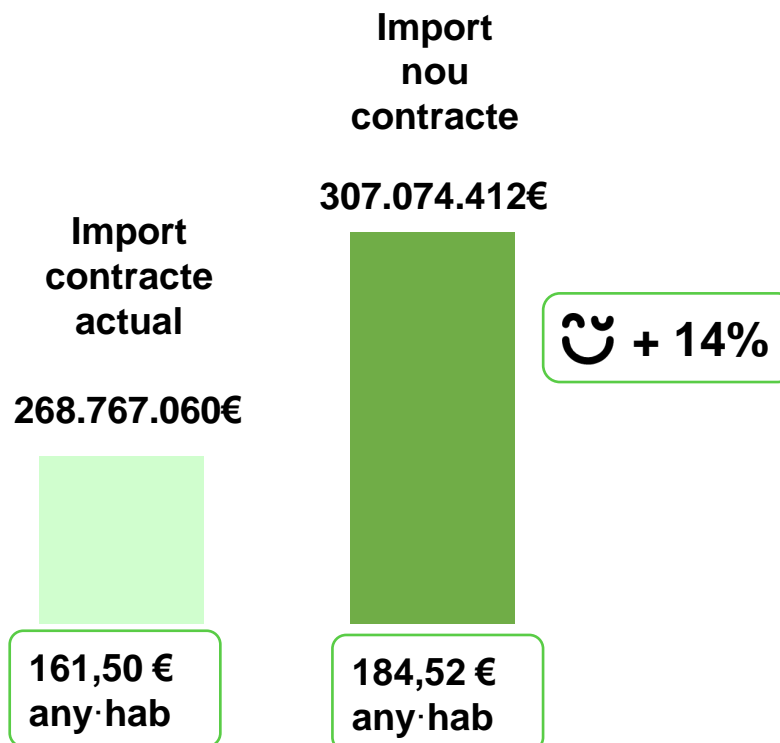
**600**

nous vehicles elèctrics,  
arribant als 870, respecte els  
270 del contracte anterior

# Aspectes generals

## Distribució territorial

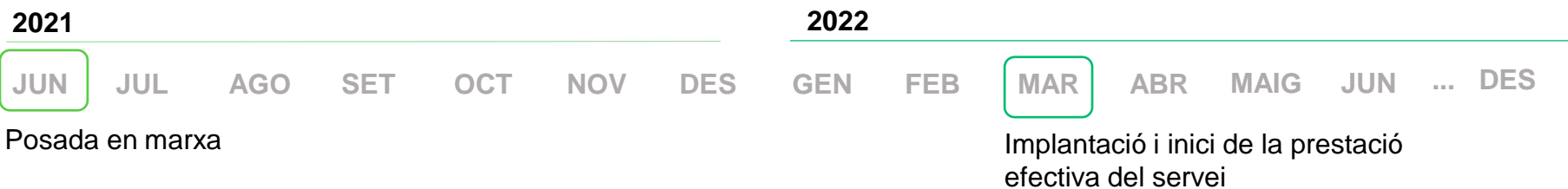
### Dades Ciutat / Any



# Aspectes generals

## Calendari d'implantació

Zona Est (Districtes de Sant Andreu, Sant Martí i Platges)  
Zona Centre (Districtes de Ciutat Vella, Eixample i Gràcia)



9 mesos A partir del març progressivament

Zona Oest (Districtes de Sants-Montjuïc, Les Corts i Sarrià-Sant Gervasi)  
Zona Nord (Districtes d'Horta-Guinardó i Nou Barris)



9 mesos A partir del setembre



### POSADA EN MARXA

Formalització del contracte i inici dels treballs preparatoris per a la implantació del servei

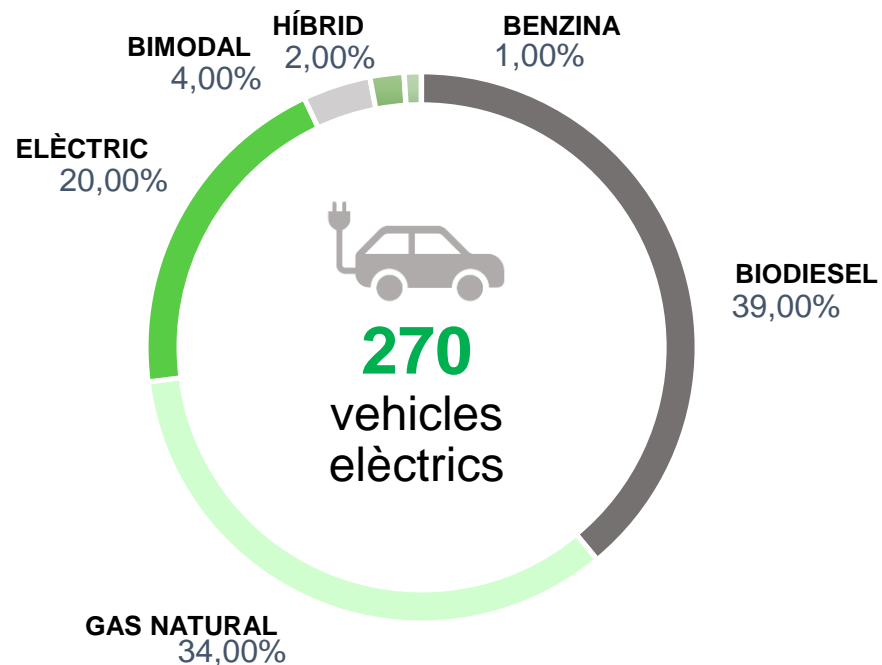


### IMPLANTACIÓ DEL SERVEI

Inici **progressiu** de la prestació del servei de neteja viària i de la recollida de residus

# Aspectes generals

### SITUACIÓ CONTRACTE ACTUAL



Sobre un total de 1.300 vehicles

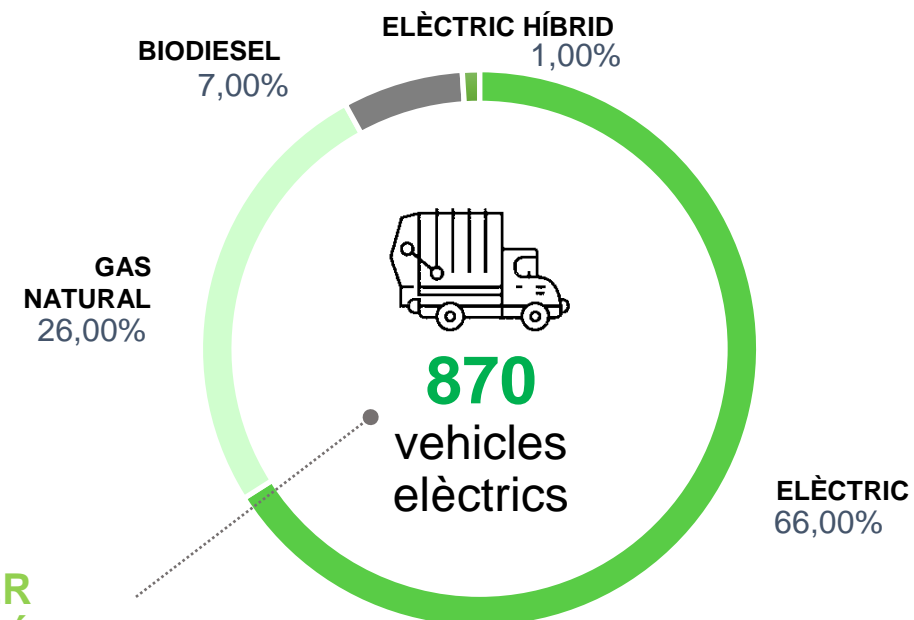
600 nous vehicles elèctrics

Només 7% de vehicles amb biodièsel



BARCELONA, LÍDER EN ELECTRIFICACIÓ DE VEHICLES DE RECOLLIDA

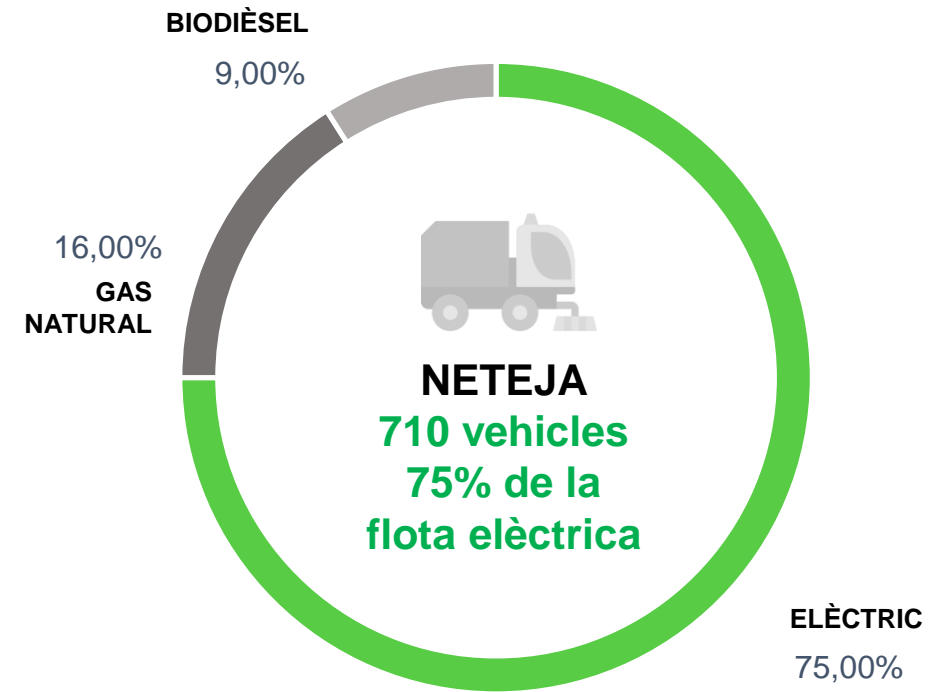
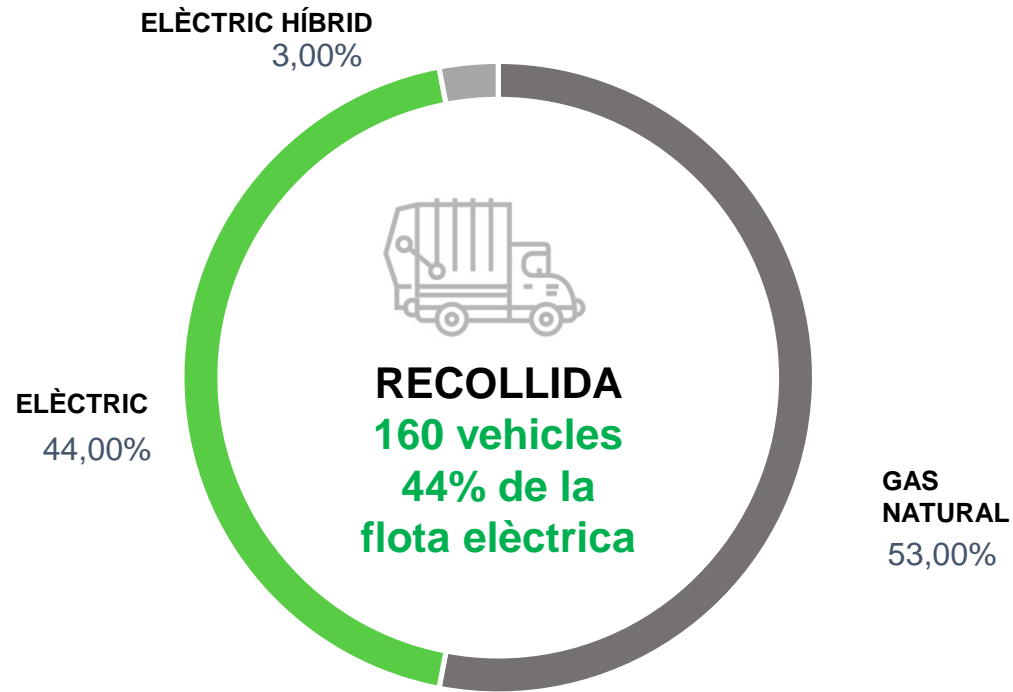
### SITUACIÓ NOU CONTRACTE





# Els nous serveis

## Evolució dels Recursos



- ✓ No hi havia desenvolupament de camions elèctrics a causa de la seva complexitat tecnològica i la falta de mercat.
- ✓ 78 recol·lectors de residus.
- ✓ Barcelona es situa com a capdavantera.

- ✓ La introducció de vehicles elèctrics petits ja estava consolidada.
- ✓ S'electrifiquen vehicles d'alt consum de combustible, com escombradores, baldejadores i cisternes.

# Els nous serveis

## Vehicles elèctrics

**Recol·lector compactador de càrrega posterior**  
Motor: 100% Elèctric



**Escombradora d'aspiració**  
Motor: 100% Elèctric



**Vehicle auxiliar de recollida de residus**  
Motor: 100% Elèctric



# El servei de neteja



# El servei de neteja

## Tractaments

### NETEJA BÀSICA

#### ESCOMBRAT MANUAL O MOTORITZAT



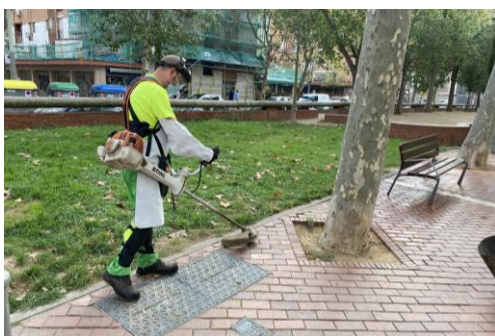
#### ESCOMBRAT MECÀNIC: MIXTE O DUAL



#### NETEJA AMB AIGUA



### NETEJA COMPLEMENTÀRIA



### NETEJA DE TAQUES I RACONS



### NETEGES EXCEPCIONALS

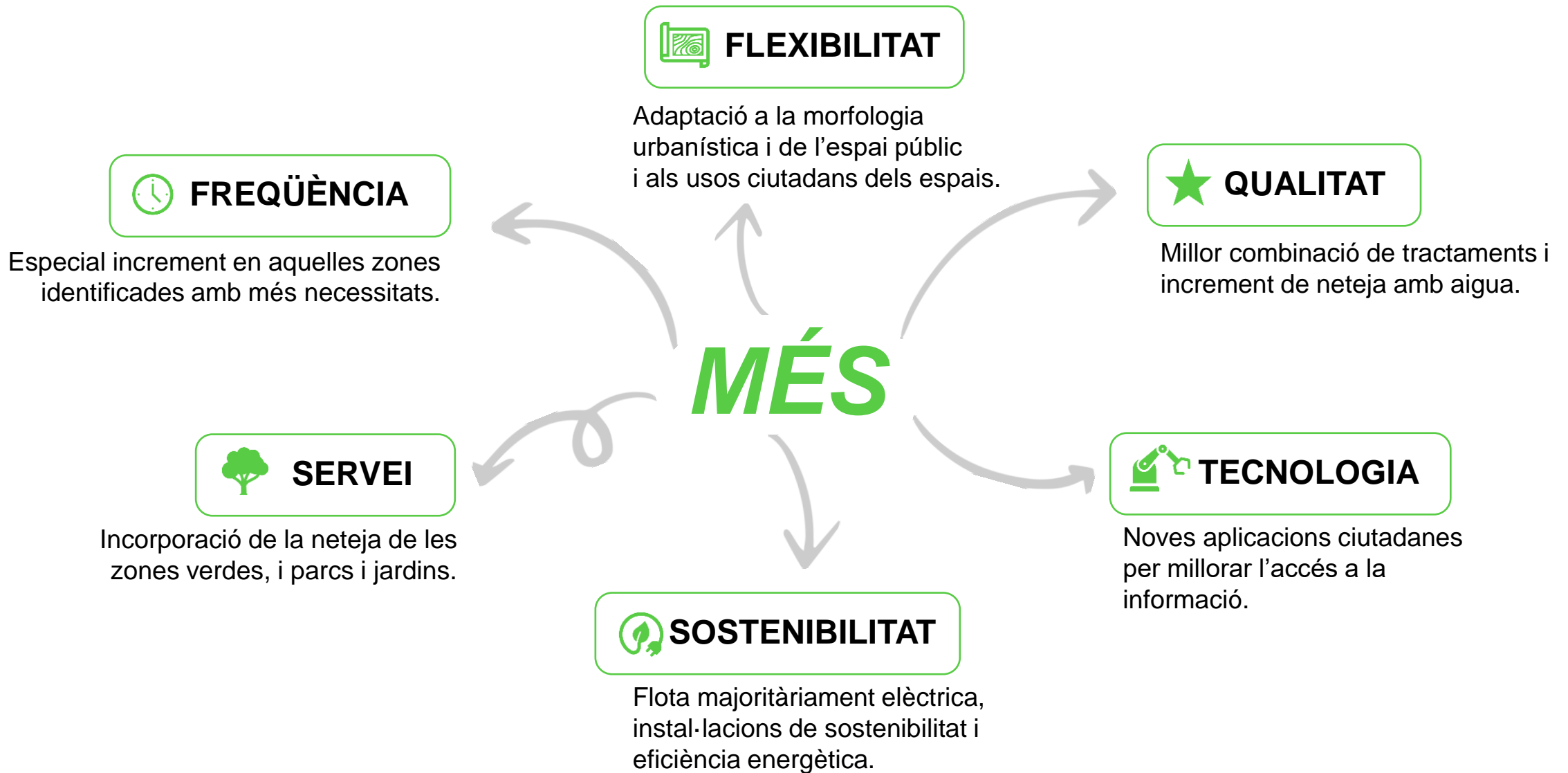


REPAS DE TARDES  
ZONES VERDES  
NETEJA FESTIUS  
BUIDATS EXTRES DE  
PAPERERES  
RETIRADA XERINGUES  
NETEJA IMMEDIATA  
NETEJA SOTA  
CONTENIDORS

...

# El servei de neteja

Milliores





# El servei de neteja

## Sistemes de neteja per zones

★ QUALITAT

🕒 FREQUÈNCIA

NETEJA EN TORN DE DIA EN TEMPORADA BAIXA



Dual



Manual



Mixta



- Manual 5 dies/setmana  
Mecànica 2 dies/setmana  
Escombrada Mixta 3 dies/setmana
- Manual 6 dies/setmana  
Mecànica 2 dies/setmana
- Manual 3 dies/setmana  
Escombrada Mixta 3 dies/setmana
- Manual 5 dies/setmana  
Escombrada Mixta 3 dies/setmana
- Manual 6 dies/setmana

★ QUALITAT

NETEJA EN TORN DE NIT DURANT TOT L'ANY



■ Mecànica 7 dies/setmana

■ Baldeig Mixt 1 dia/setmana

# El servei de neteja

Milliores de neteja viària

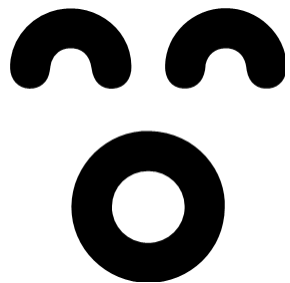


S'amplia la temporada d'estiu, incloent el mes d'octubre

Nous tractaments específics per espais singulars amb equips polivalents amb aigua.

Reduïm l'impacte ambiental utilitzant aigües freàtiques.

Tots els carretons seran autopropulsats o assistits per a la millora del rendiment.



# Els nous serveis

## Parcs i Centres d'Operació

### ZONA OEST



- 1 - PC Pablo Iglesias – Motors
- 2 - PC Pablo Iglesias
- 3 - PD Galileu
- 4 - PD Torrent de Maduixers
- 5 - PA Alps
- 6 - PA Duquesa Orleans
- 7 - PA França Xica
- 8 - PA Gran Capità
- 9 - PA Saragossa

### ZONA CENTRE



- 1 - PC Zona Franca
- 2 - PD Alí Bei
- 3 - PD Primavera / Font Trobada
- 4 - PD Joan Miró
- 5 - PD Santa Perpètua
- 6 - PA Pont de Marina
- 7 - PA Casanova
- 8 - PA Còrsega
- 9 - PA Junta de Comerç

### ZONA NORD



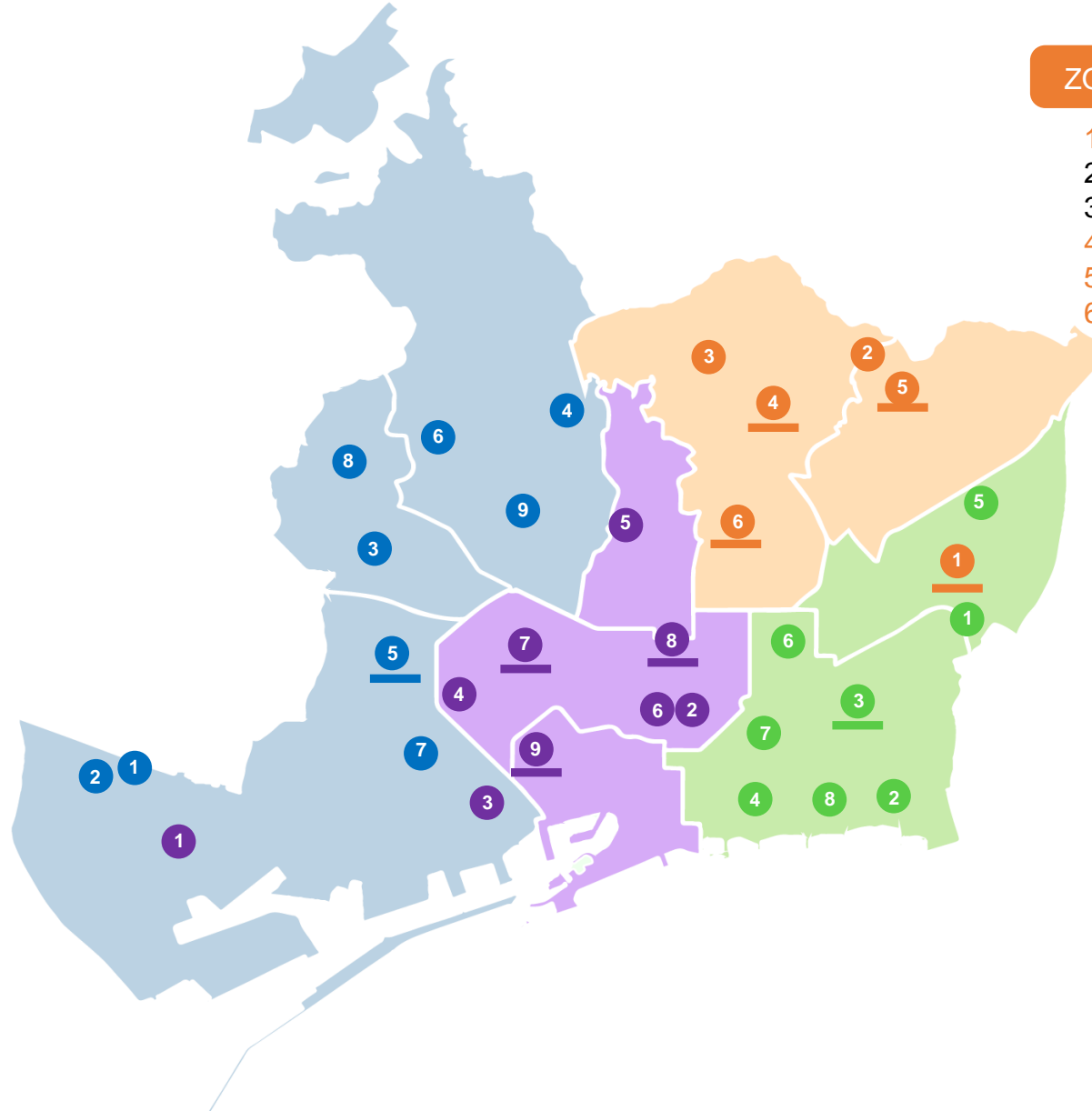
Una Compañia de Sacyr Servicios

- 1 - PC Torrent de l'Estadella
- 2 - PD Canyelles
- 3 - PD Riera d'Horta
- 4 - PA Cartellà
- 5 - PA Casals
- 6 - PA Ronda Guinardó

### ZONA EST



- 1 - PC i PD Fra Juníper Serra
- 2 - PD Fòrum
- 3 - PA Bac de Roda
- 4 - PA Doctor Trueta
- 5 - PA G. de S. Andreu
- 6 - PA Josep Massanés
- 7 - PA Tànger
- 8 - Zona de transferència de residus Bac de Roda



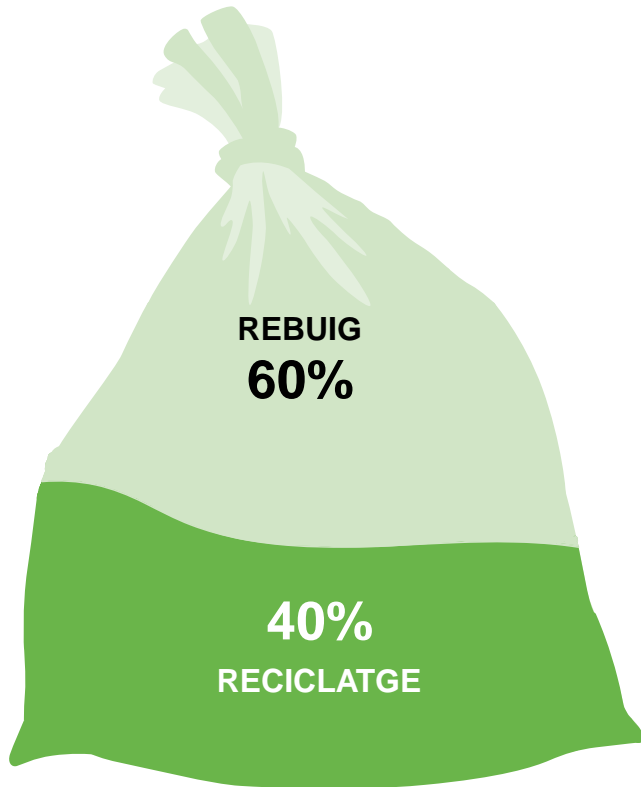
# El servei de recollida de residus



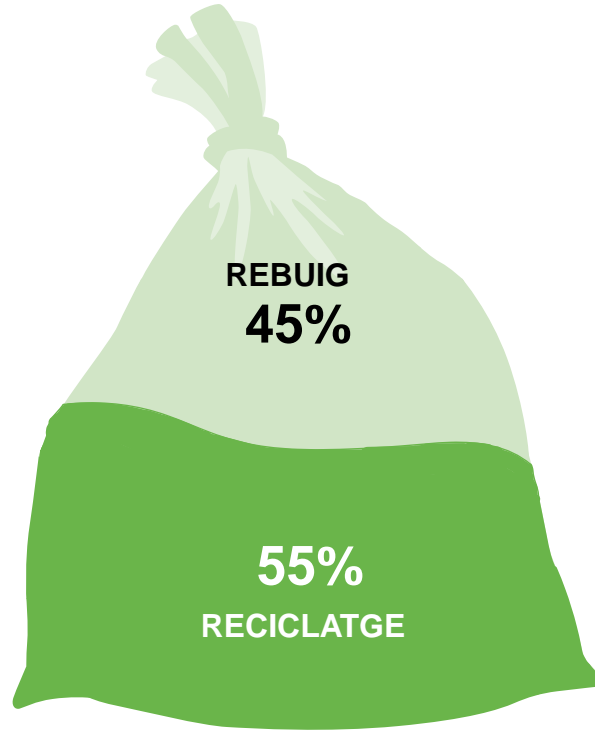
# El servei de recollida de residus

On hem d'arribar

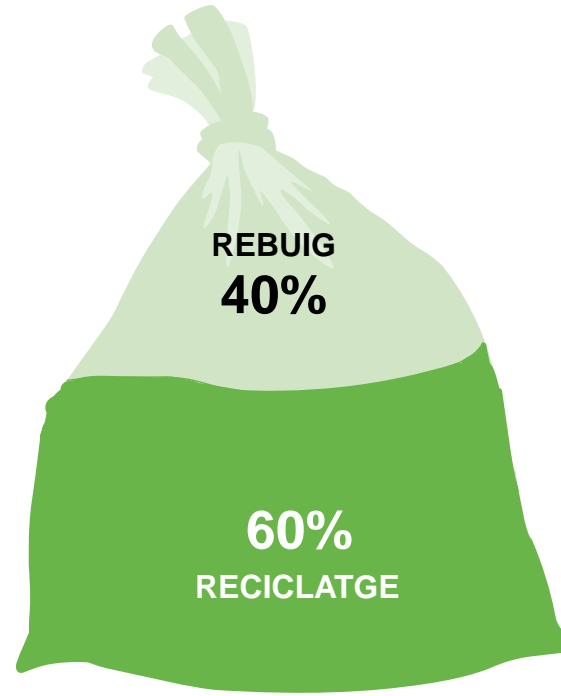
2021



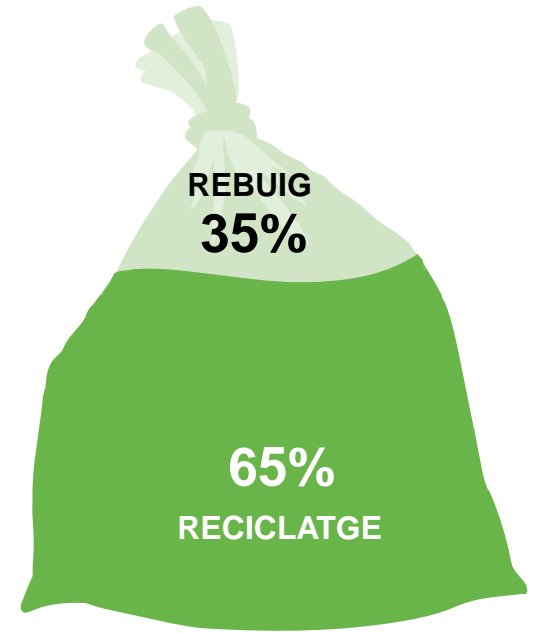
2025



2030

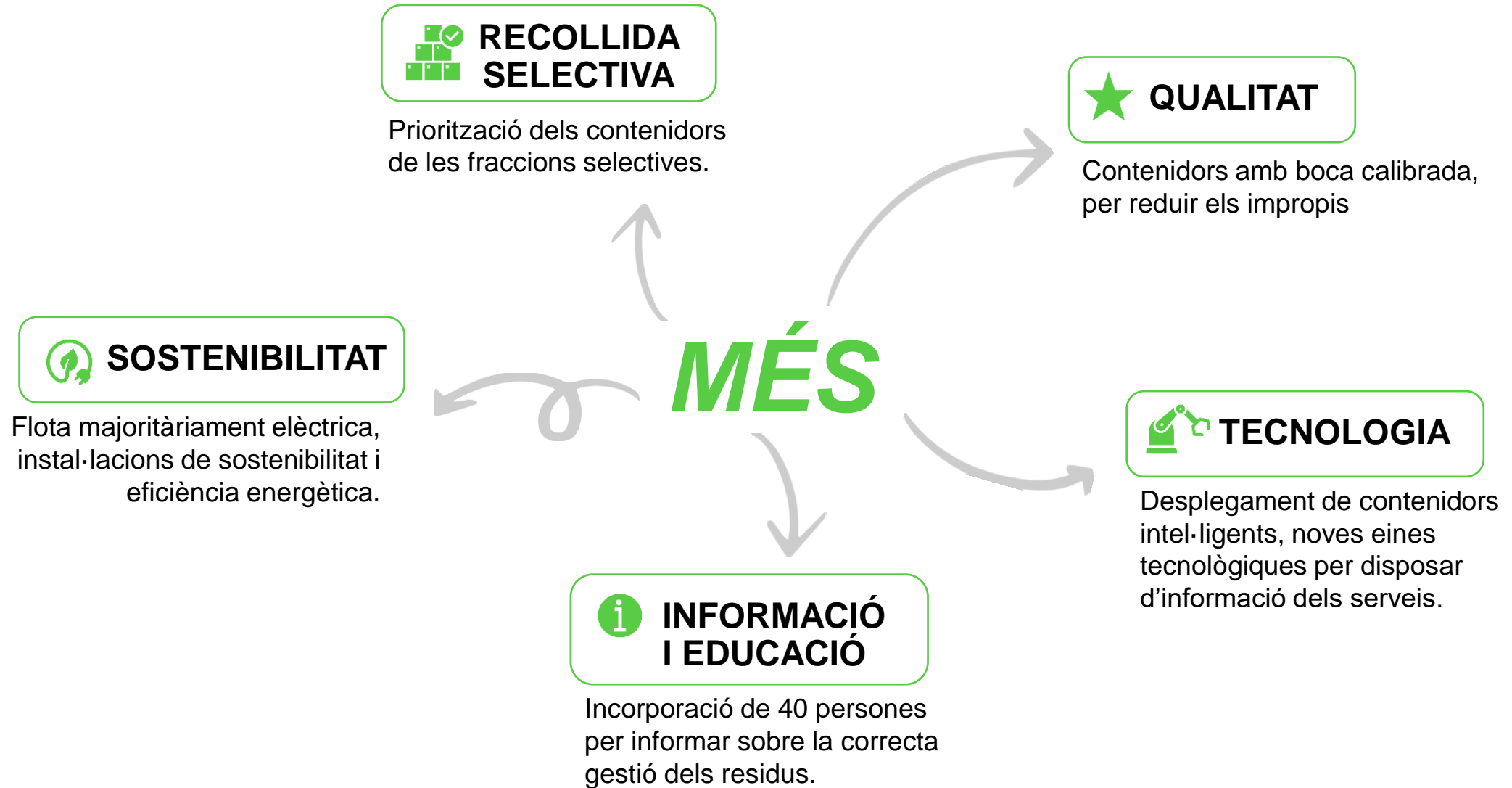


2035



# El servei de recollida de residus

Milliores



# El servei de recollida de residus

## Contenidors



 FLEXIBILITAT

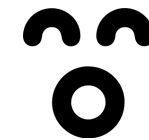


 TECNOLOGIA



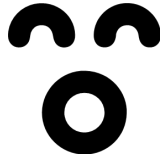
 RECOLLIDA SELECTIVA

 QUALITAT



# El servei de recollida de residus

Milliores



Instal·lem **contenidors de diferents mides** per donar servei i la màxima cobertura a tots els carrers.



Renovem tots els contenidors i els agrupem per facilitar el reciclatge



Transformem la fracció "envasos" en "reciclables" i a partir d'ara també s'hi podran dipositar tota mena de plàstics i metalls. De productes a materials

# El servei de recollida de residus **Mobles i trastos vells**



**RECOLLIDA SELECTIVA**

**BARRI DEL COLL**



■ Divendres de 20 a 22 h

**Recollida  
de mobles  
i trastos vells**

Es manté el servei

Cal deixar els mobles davant  
la porteria de casa







### Canals d'atenció a la ciutadania

900 226 226 / 010 / Xarxes Socials  
municipals / APP Barcelona a la butxaca

### Visualització dels Canals d'atenció ciutadana



Campanya per visibilitzar les  
eines d'atenció ciutadana.

Habilitació d'un canal específic de gestió  
que permeti interactuar amb el ciutadà

Anàlisi de possibles millores als Canals que  
permetin solucionar incidències a l'espai públic.

Web: [barcelona.cat/incidencies-espai-public](http://barcelona.cat/incidencies-espai-public)

# El desplegament dels contenidors

# El desplegament dels contenidors

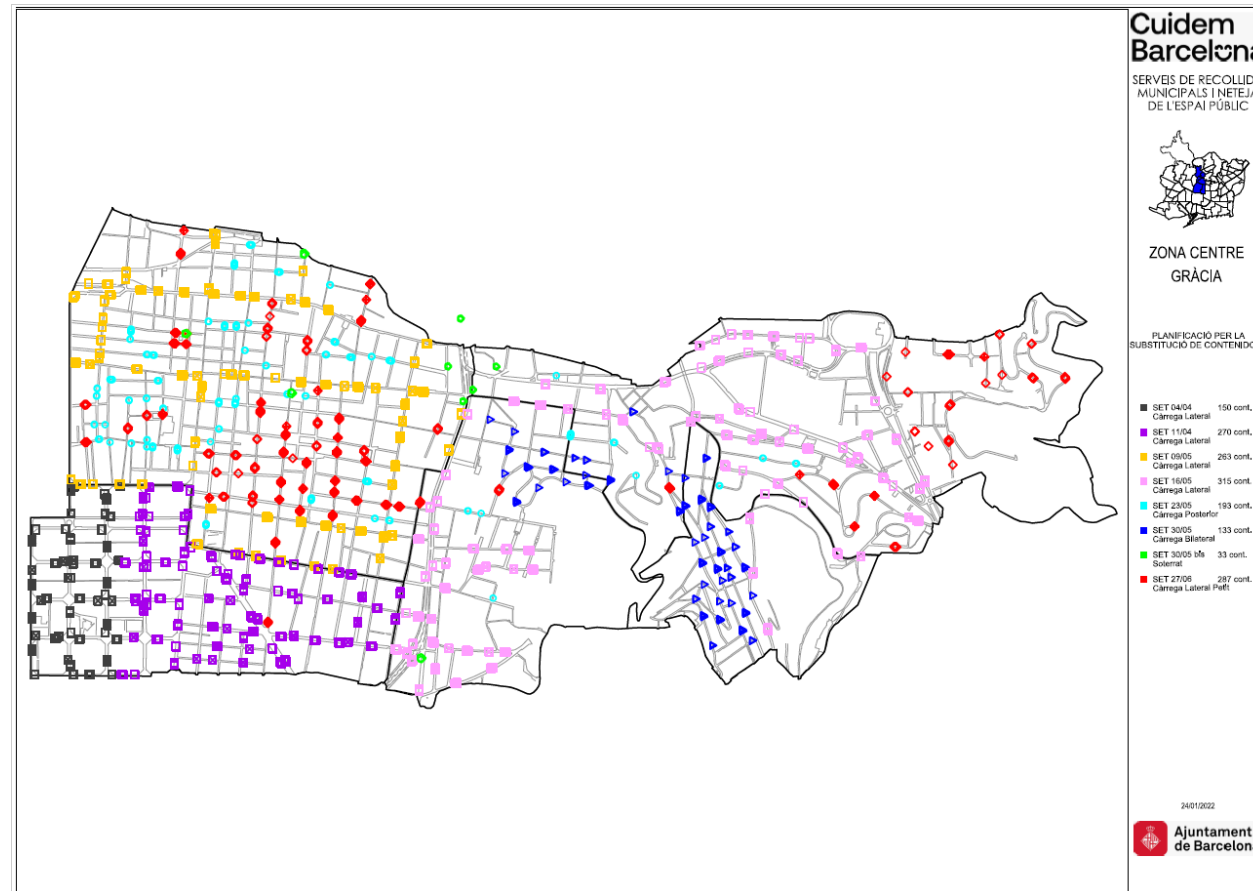
**Homogeni:**  
compassant els districtes

**de 800 a 1000**  
contenidors  
setmanals

**61 persones i 30**  
equips

**12.616**  
contenidors nous  
en aquesta fase

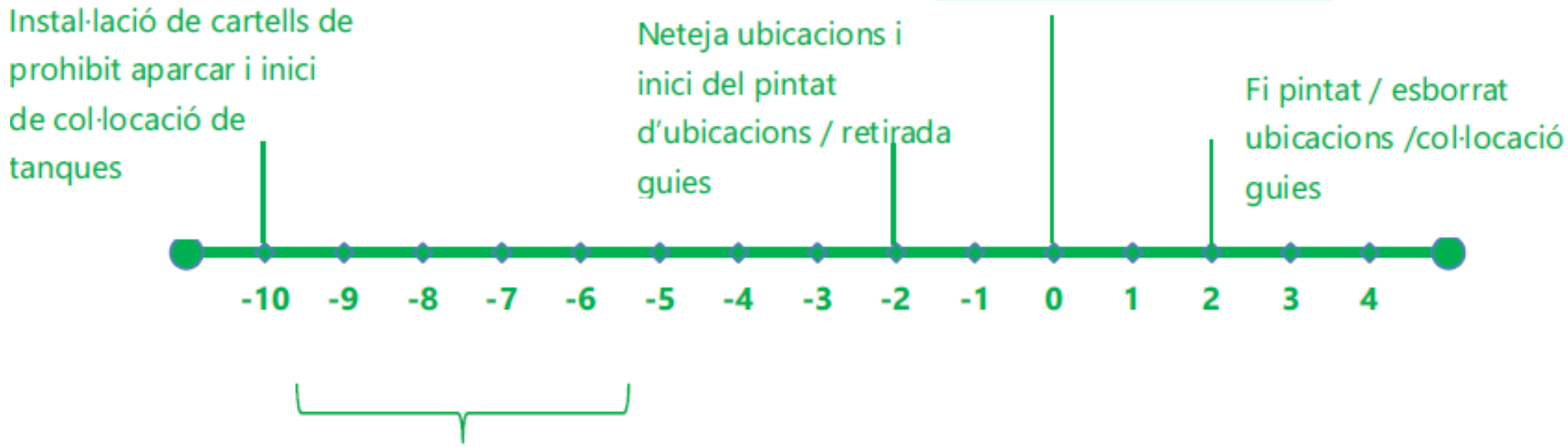
Cap districte passa per davant de cap altre. El canvi de contenidors es fa per sistemes de recollida i en funció de l'arribada progressiva dels contenidors.



# El desplegament

Amb un protocol

Canvi de contenidors:  
retirada antic i posada  
dels nous



Cartell de porteries anunciant al canvi i adhesius als contenidors que es canviaran



Amb el **nou contracte** i la  
coresponsabilitat ciutadana...  
**Cuidem Barcelona**