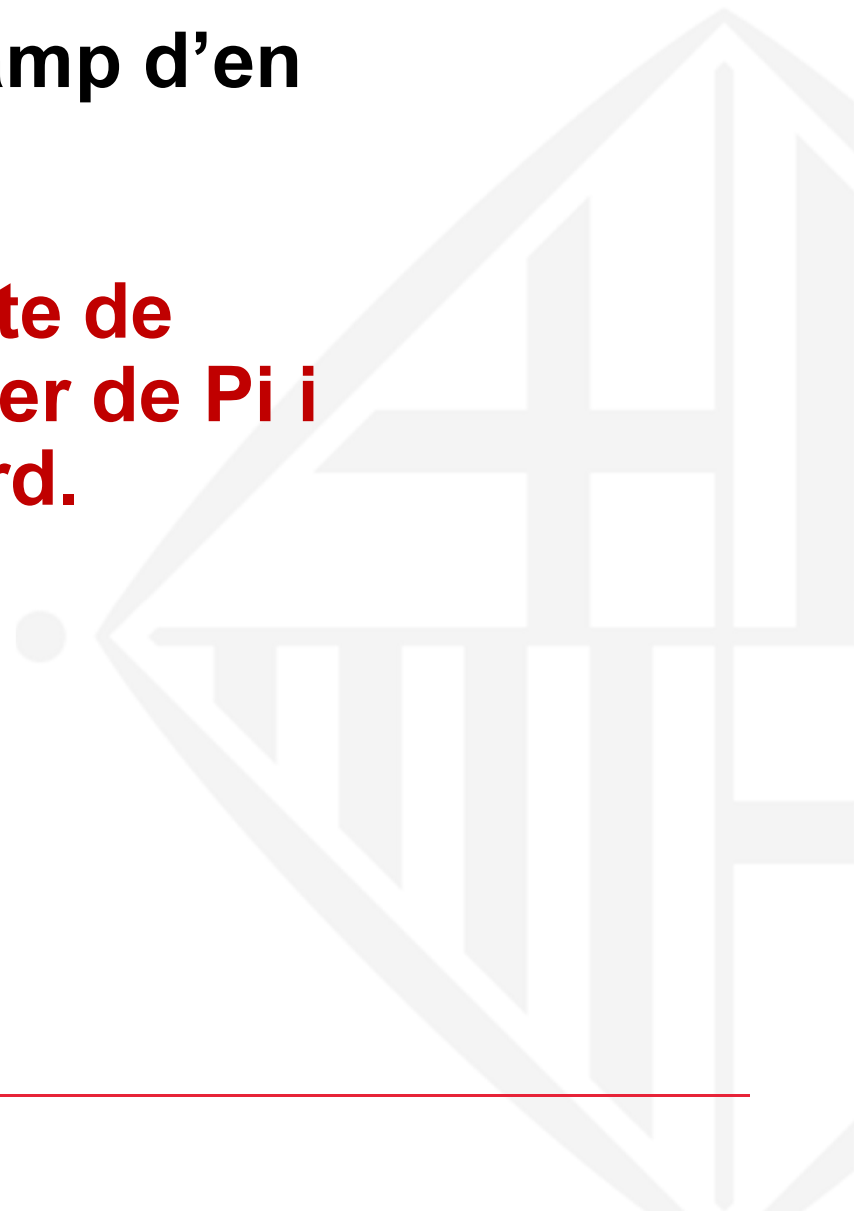


# Consell de barri del Camp d'en Grassot-Gràcia Nova.

**Presentació del projecte de  
reurbanització del carrer de Pi i  
Margall: un nou eix verd.**

15 de desembre de 2021

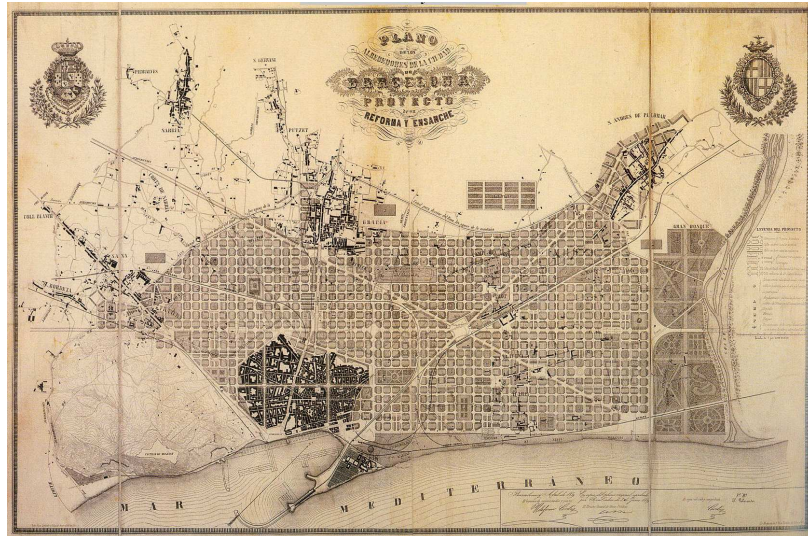
---





## Punt de partida i objectius del projecte

### Petit repàs històric



Projecte de l'Eixample d'Ildefons Cerdà (1859)



Plà d'enllaços de León Jaussely (1917)



1891/1958/2015



## Punt de partida i objectius del projecte

### Petit repàs històric



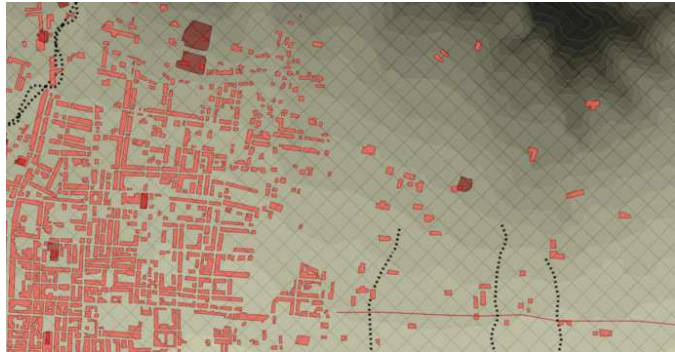
El carrer Pi i Margall, com Pere IV, Rondes de Sant Pere i Sant Antoni, el Paral·lel, l'av. Roma, l'av. Mistral o l'eix Freser-Clot-St. Andreu, per raons històriques té un traçat independent de la trama de l'Eixample.





## Punt de partida i objectius del projecte

### Petit repàs històric



1903



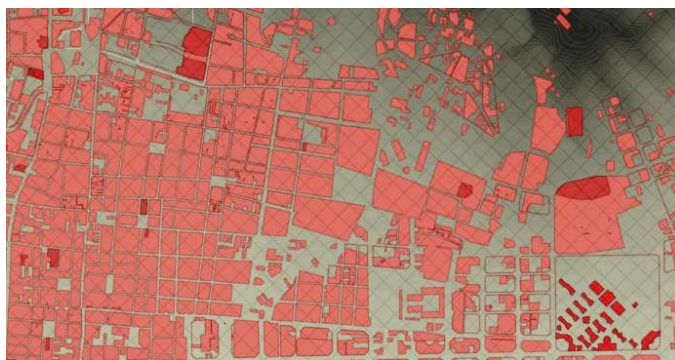
1976



1936



1992



1956

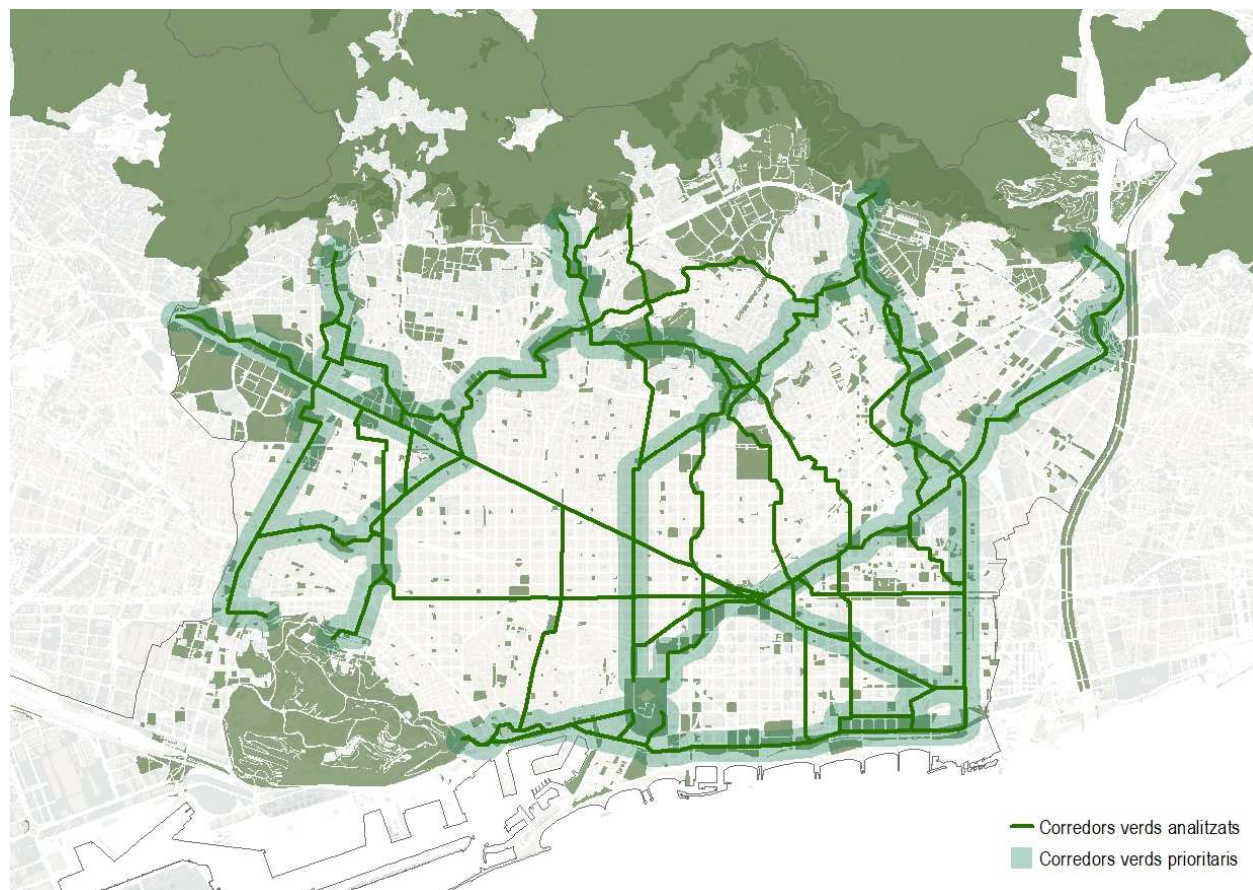
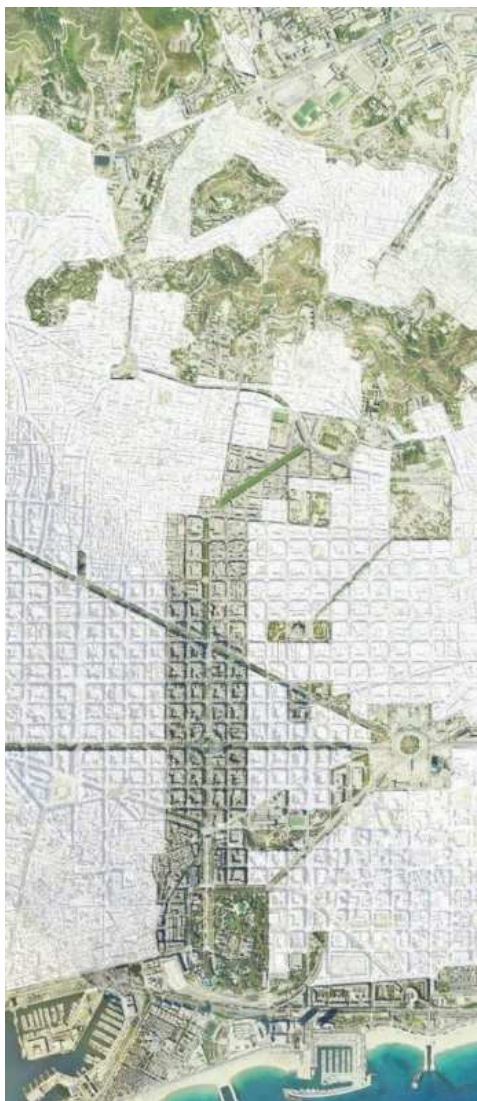


2010



## Punt de partida i objectius del projecte

### La incorporació del carrer Pi i Margall a la xarxa de corredors verds de la ciutat



- ✓ Més verd i més biodiversitat
- ✓ Millor verd i biodiversitat
- ✓ Amb i per a la ciutadania

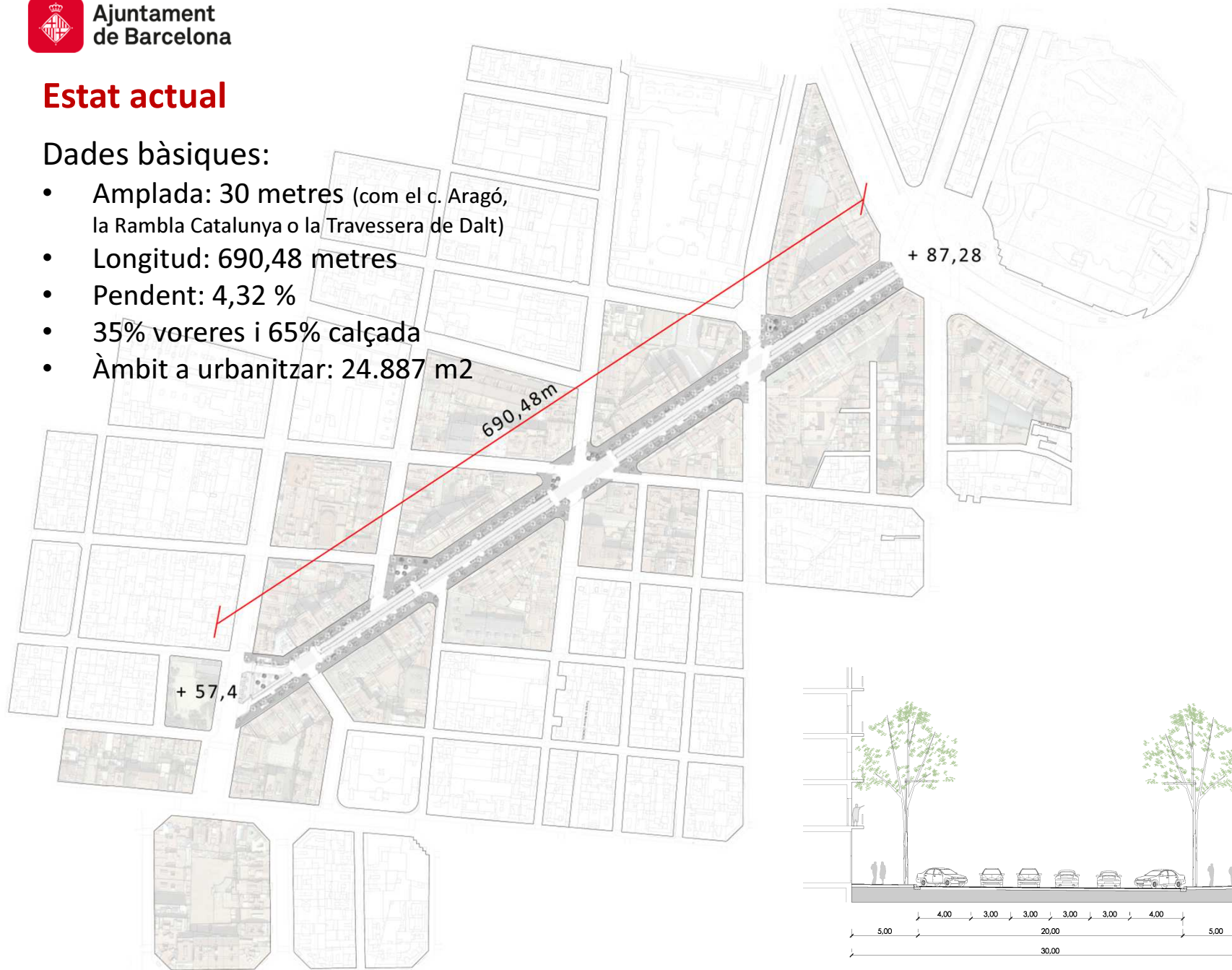
***“Invertir en natura és invertir en salut”***



## Estat actual

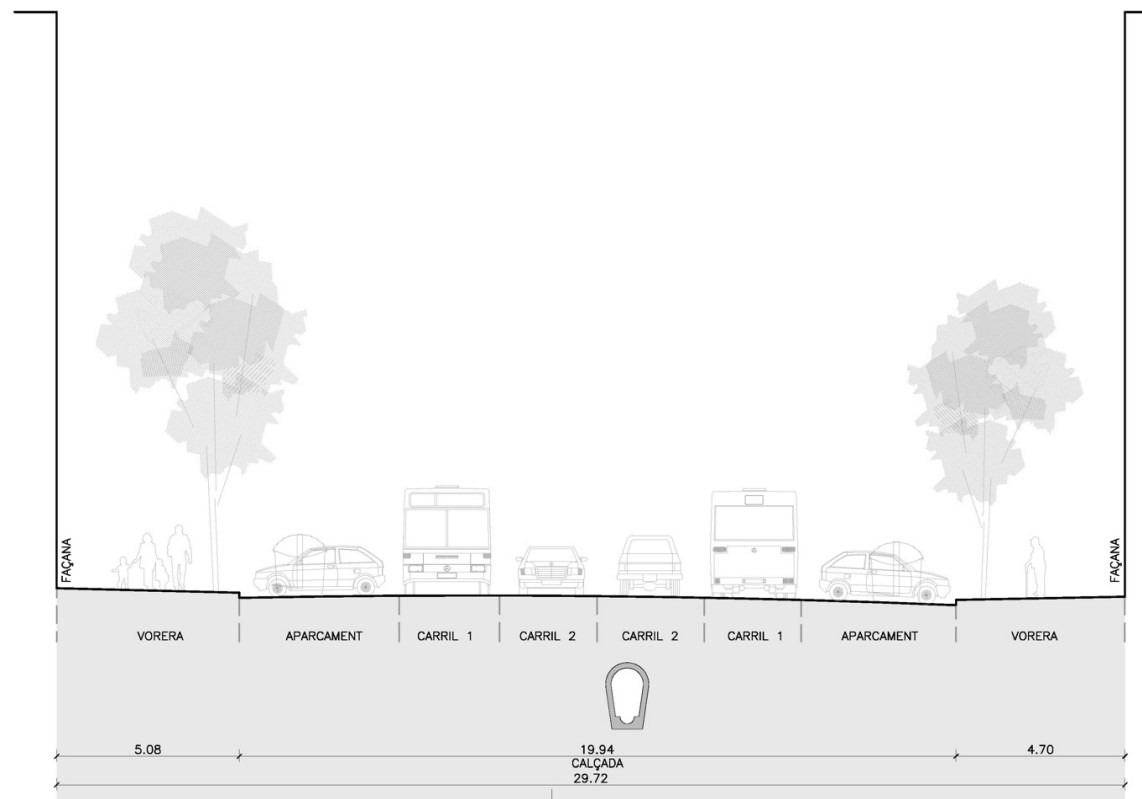
### Dades bàsiques:

- Amplada: 30 metres (com el c. Aragó, la Rambla Catalunya o la Travessera de Dalt)
- Longitud: 690,48 metres
- Pendent: 4,32 %
- 35% voreres i 65% calçada
- Àmbit a urbanitzar: 24.887 m<sup>2</sup>



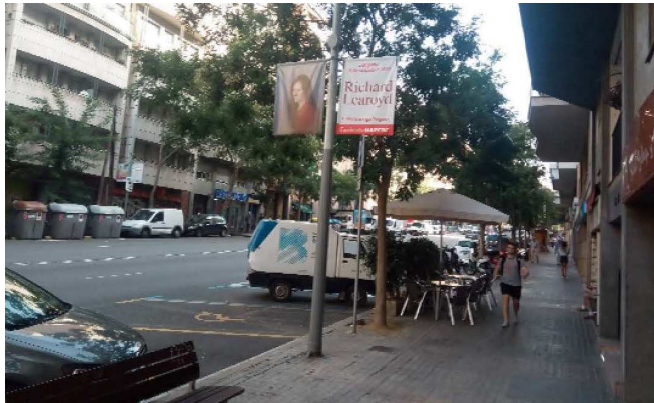
## Estat actual

El carrer té una **secció** constant de **30 metres** d'ample, formada per **voreres de panot de 5 metres** i **calçada d'asfalt de 20 metres**, amb dos carrils de circulació en cada sentit -amb pas d'autobús també en els dos sentits-, i cordó de serveis, part en bateria, als dos laterals.





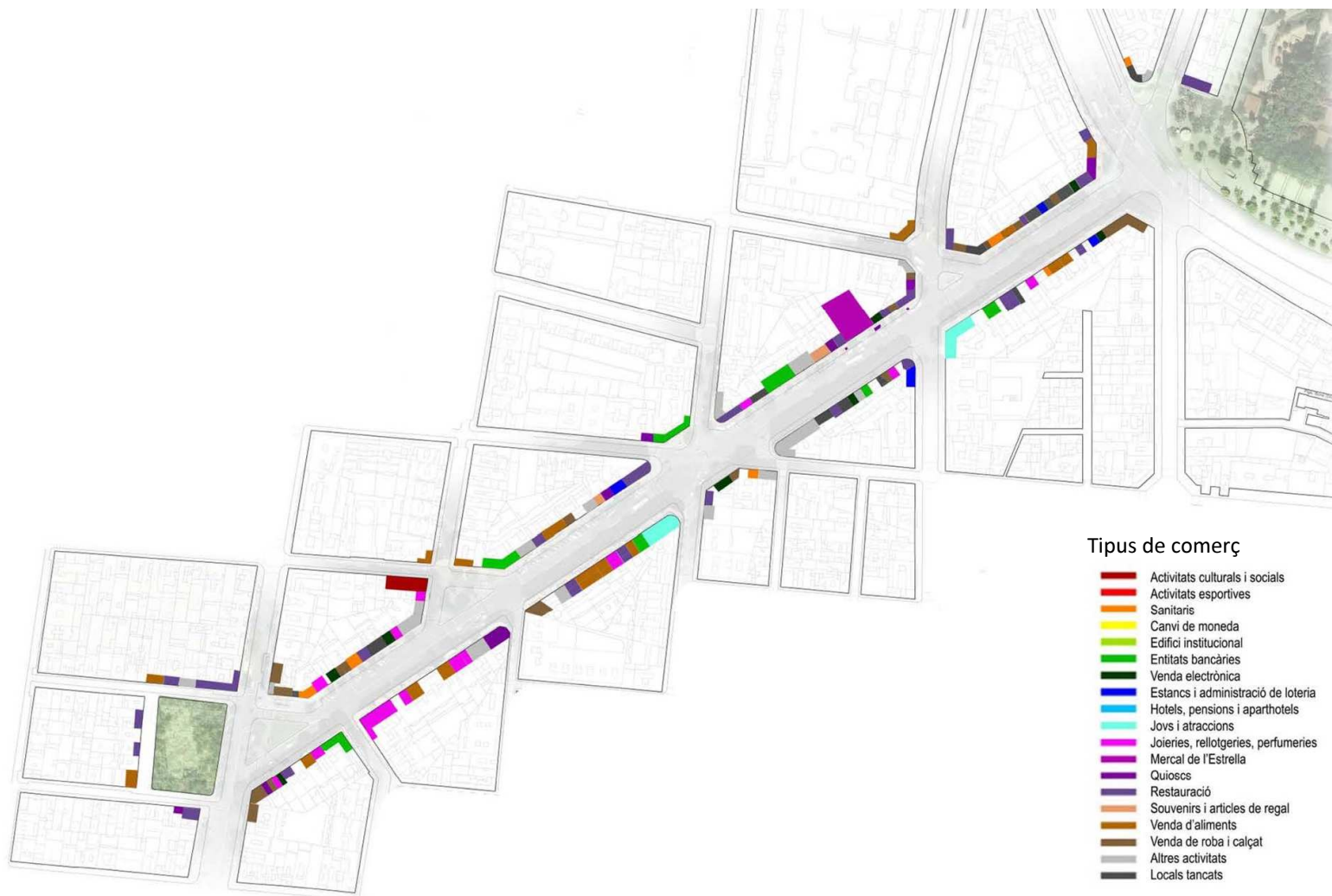
## Estat actual





## Estat actual

És un eix comercial de botiga petita i comerç local.  
Cal destacar la presència del Mercat de l'Estrella.



## Reptes del projecte

### Quin ha estat el gran repte d'aquesta transformació?

- Compatibilitzar i potenciar l'ús intensiu veïnal i comercial del carrer amb un gran increment de verd.
- Maximitzar la presència de vegetació, que acaba sent la protagonista del carrer, per tal de transformar el carrer Pi i Margall en un autèntic parc lineal.
- Posar al vianant al centre de la transformació, garantint una excel·lent connectivitat a nivell de mobilitat (pas de l'autobús i de la bicicleta).
- Aportar innovació en la transformació:
  - Gestió de l'aigua.
  - Creació d'un subsòl estructural per afavorir la vida dels arbres.
  - Generació de grans zones d'estada per al veïnat, amb nou mobiliari urbà i una il·luminació que convidi al lleure i a la socialització.



## Proposta

### Objectius del projecte

- La transformació del carrer en un **corredor verd** de la ciutat assegurant la connectivitat biològica.
- La generació d'un veritable **eix cívic** on el vianant sigui el protagonista, optimitzant i incrementant l'espai per a les persones, generant espais d'estada i de trobada i potenciant també l'impuls de **l'activitat econòmica**.
- La pacificació del carrer, amb una reducció de la velocitat del trànsit rodat a 20/30 km/h amb l'impuls de la **mobilitat sostenible** (bus + bici).
- **L'eficiència ambiental** de les propostes d'actuació.

## Proposta

### El corredor verd

Per aconseguir un veritable sistema verd on la biodiversitat tingui el seu espai, és necessari crear **una malla dins de la ciutat** en la que els petits jardins i els grans parcs estiguin connectats entre ells i també més enllà, amb l'entorn natural periurbà.

Una infraestructura verda de qualitat fa la ciutat més amable i sana, crea habitats atractius per a la fauna i multiplica els seus beneficis.

Un paper essencial per aconseguir aquesta connectivitat el tenen els **corredors verds urbans**, eixos urbans que enllacen els grans espais públics, petits parcs i jardins i els diferents espais verds del municipi a manera de corredors de connexió.

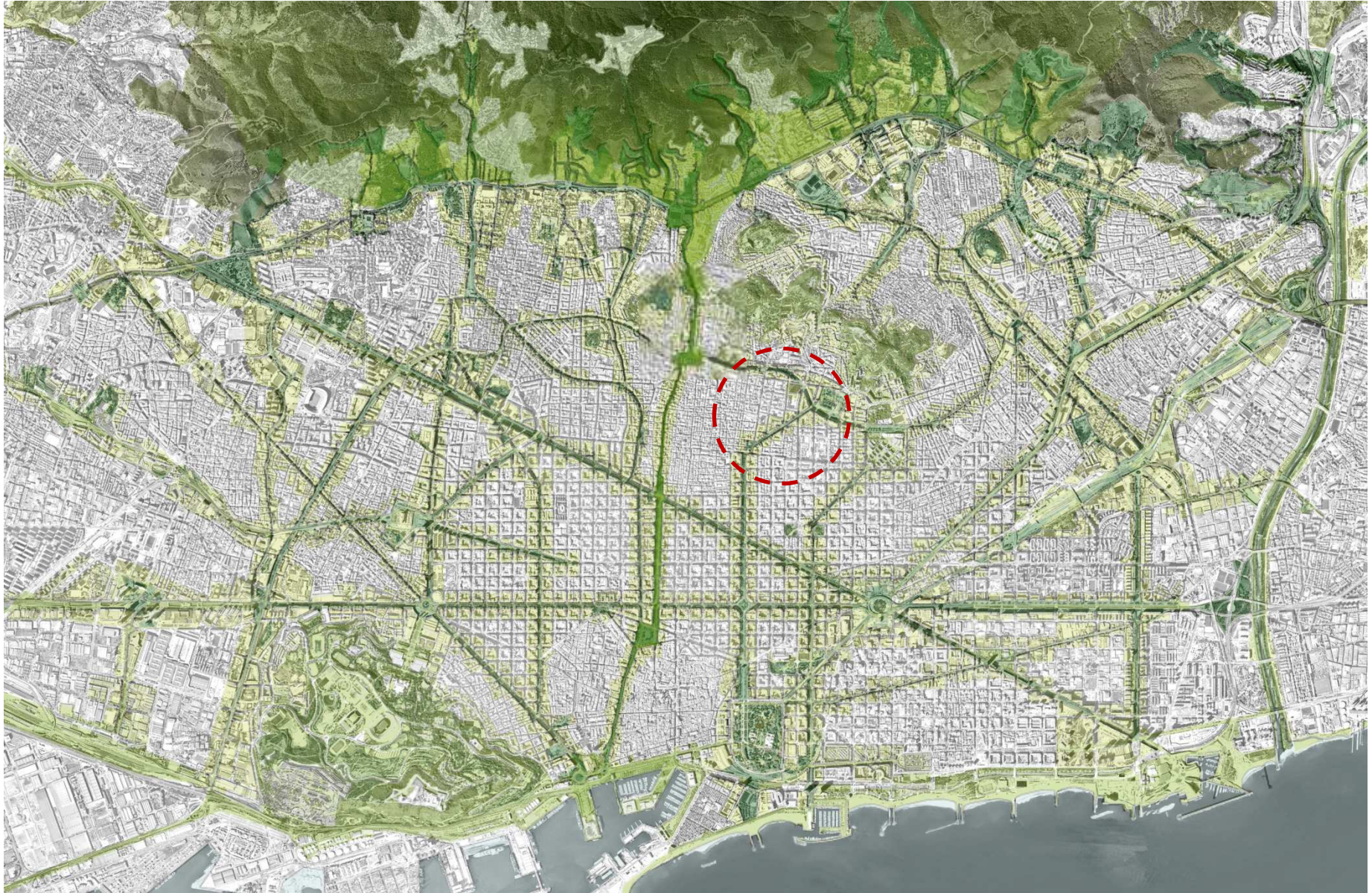
A Barcelona, entre el litoral i la serralada de Collserola i entre els rius Besòs i Llobregat.

El carrer de Pi i Margall és clau a la **xarxa de corredors verds** que es plantegen a Barcelona.

Concretament, forma part de l'eix que va des del **Parc de la Ciutadella** discorre pel **passeig de Sant Joan** fins a Plaça Joanic i que, amb la incorporació d'aquesta via, s'estendrà fins al **Parc de les Aigües**.

**Amb aquesta actuació es relliga la darrera connexió natural que restava per fer entre el Parc de la Ciutadella i la muntanya de Collserola**





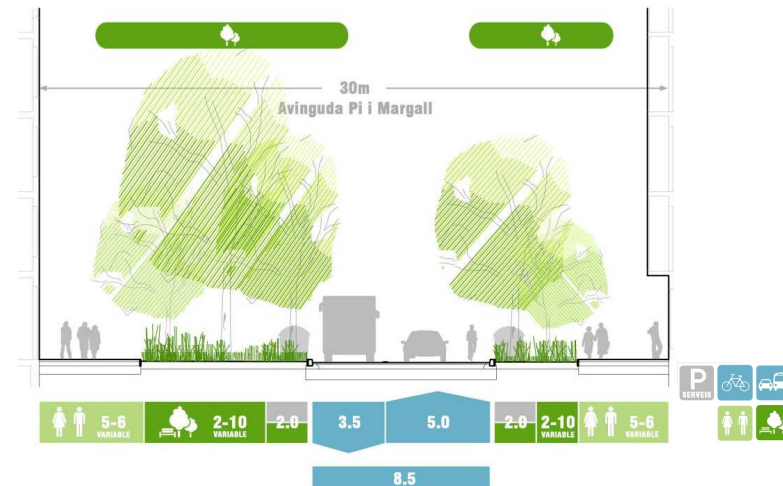
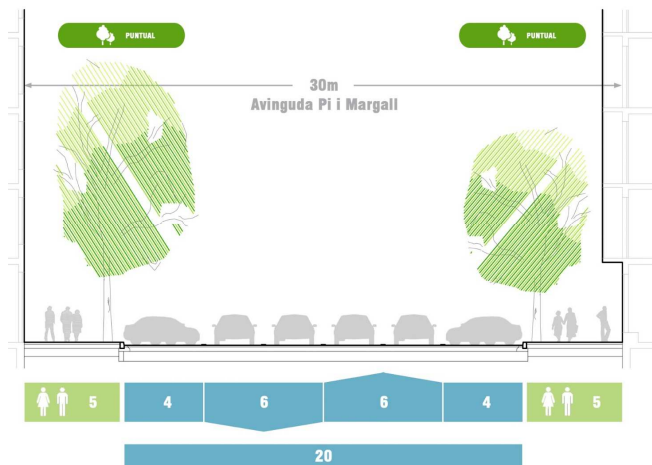


## Proposta

### Reducció de la calçada prioritzant la mobilitat sostenible

L'actuació s'acompanya d'una **pacificació del trànsit rodat**, que es tradueix en:

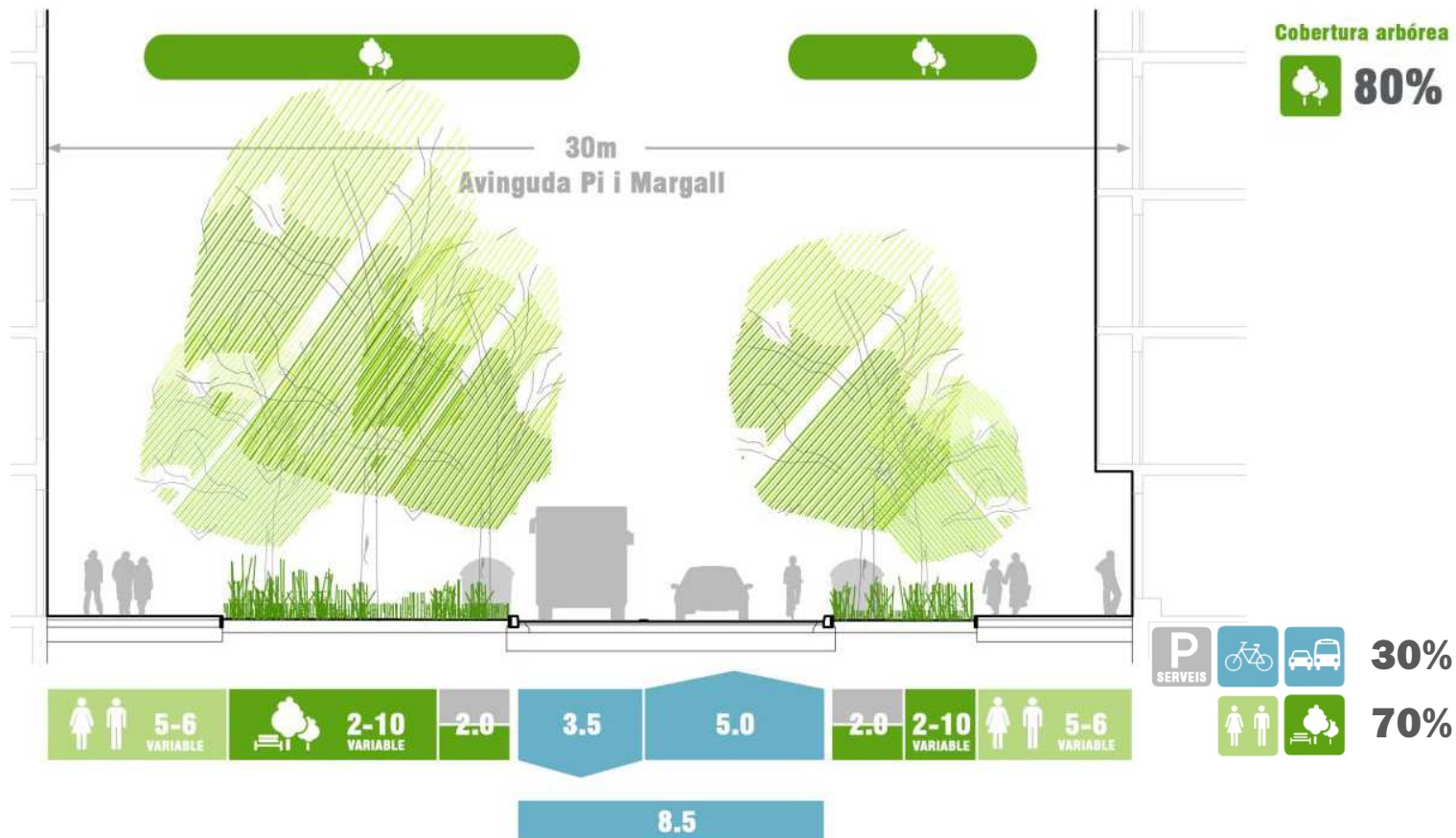
- La reducció de la proporció de l'espai destinat a calçada.
- El deixar només la circulació rodada al bus i a veïns.
- La reducció de la velocitat màxima permesa a 30 km/h.
- La generació d'un carril bici en el sentit de pujada, i compartit amb l'autobús en el sentit de baixada.







- **Voreres de mida variable**, incloent àrees d'estada i parterres, amb un **mínim de 5 metres** d'amplada de zona de pas.
- **Calçada de 8,5m** amb:
  - Sentit pujada: carril de circulació autobús + serveis / veïns, i carril bici segregat
  - Sentit baixada: carril de circulació compartit entre autobús + serveis / veïns + bici



## Proposta

### Voreres de mida variable

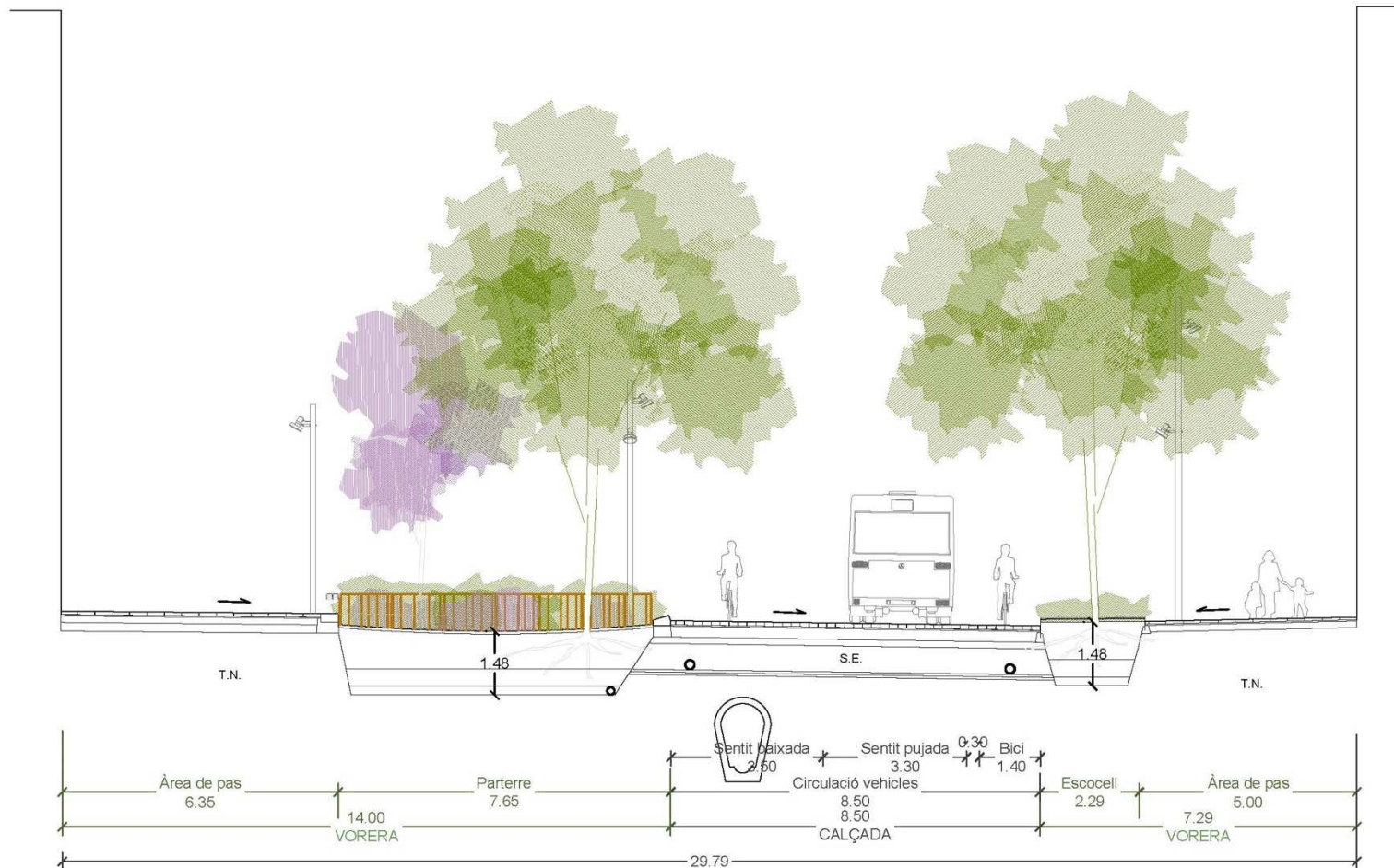
El projecte dóna importància a les voreres com a espai de passeig i d'estada amb un ample mínim 5m, que s'amplien en determinats punts generant espais de vegetació i d'estada diversos i de diferents dimensions.





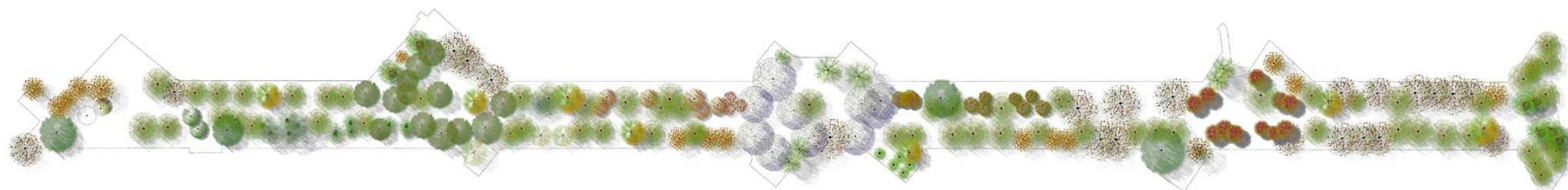
# Proposta

## El corredor verd





## Proposta El corredor verd



**Arbrat: 210 ut**  
142 arbres nous i 68 arbres existents a conservar



**Superfícies nous parterres i escossells: 3.260 m<sup>2</sup>**



**Superfície de subsòl estructural: 6.200 m<sup>2</sup>**

## Proposta

### L'eix cívic i la potenciació de l'activitat econòmica

- Es generen **més passos de vianants**, reduint la distància entre aquests i **millorant la connexió transversal** entre els dos costats del carrer.
- Es generen visuals entre les dues voreres, emfatitzant el caràcter **unitari** del carrer i d'**eix comercial de barri** (continuitat amb un únic material de pavimentació).
- Es genera **espais d'estada diversos** i de diferents dimensions **a les dues voreres**, presentant una secció variable que es dóna gràcies al no paral·lelisme de la calçada amb la línia de façana.













## Proposta

### L'eficiència ambiental

S'aplica un **sistema de drenatge sostenible**, que minimitza la quantitat d'aigua que s'envia a la xarxa de clavegueram:

- L'aigua de pluja que es recull de les **voreres** es condueix als **parterres**, a través dels quals s'infiltra al sòl estructural. Aquest sistema disposa d'un sobreeixidor.
- L'aigua provinent de la calçada es canalitza per la rigola i es reconduïx al sistema de clavegueram.

S'optimitzen les **solucions constructives** per tal de reduir l'ús de materials poc adequats des del punt de vista mediambiental:

- S'estudia en quins punts del carrer és prescindible la llosa de formigó que es col·loca sota el paviment, estudiant quins àmbits de la nova urbanització això és possible.



Estat actual del carrer Pi i Margall a la cruïlla amb els carrers Encarnació i Pau Alsina









Estat actual del carrer Pi i Margall al tram entre els carrers Encarnació i Sant Lluís















Estat actual de la vorera Besòs del carrer Pi i Margall al tram entre el carrer Joaquim Ruyra i la plaça Joanic





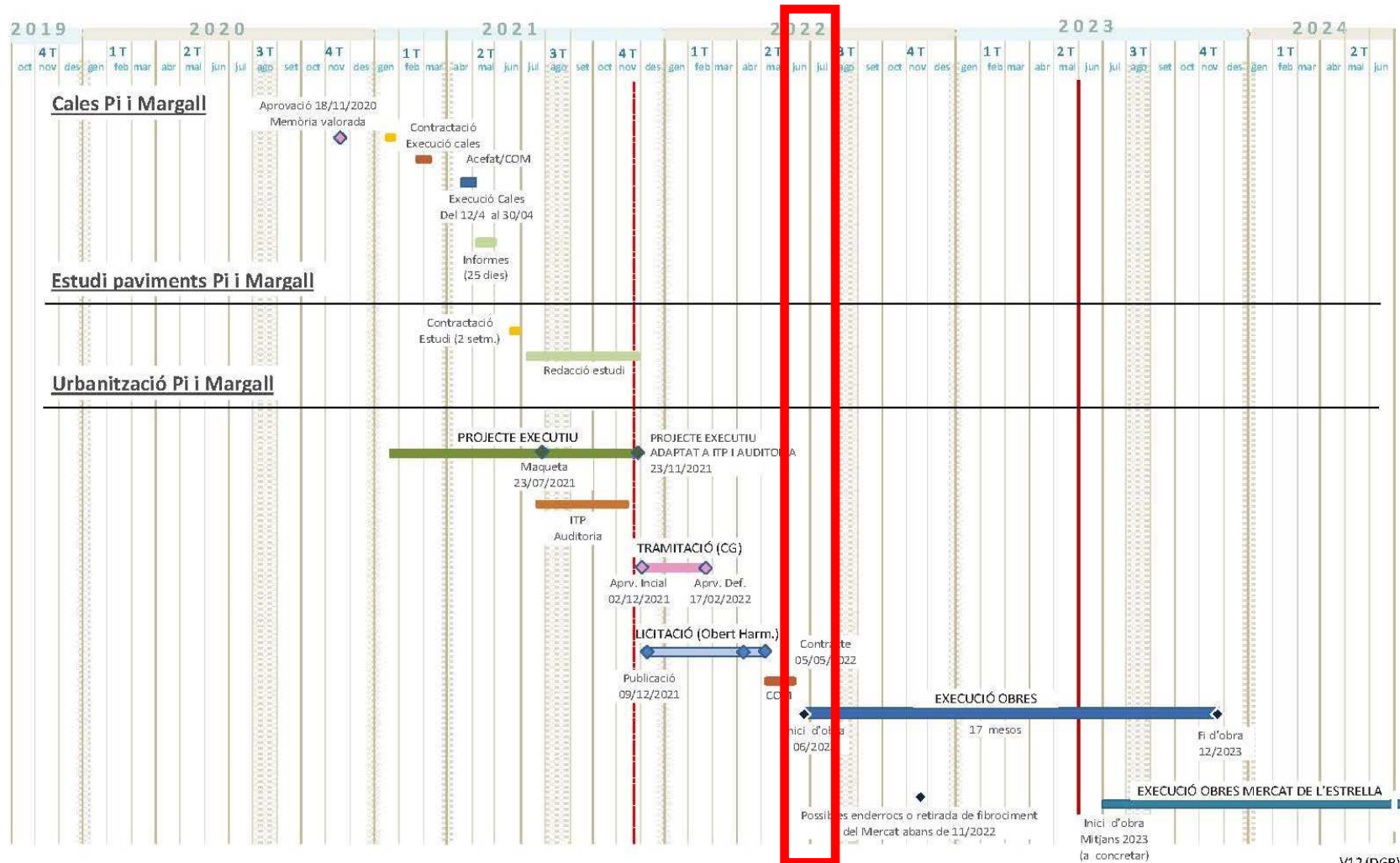
## Dades i indicadors

	ESTAT ACTUAL	PROPOSTA		ESTAT ACTUAL	PROPOSTA
 <b>ARBRAT</b>	144 A retirar: 76	210 Arbres conservats: 68 Arbres nous: 142	 <b>PARADES BUS</b>	4	4
 <b>PARTERRES</b>	370m <sup>2</sup> (1,4%)	3.260m <sup>2</sup> (13%)	 <b>CALÇADA</b>	15.337 m <sup>2</sup> (61,6%)	7.407 m <sup>2</sup> (30%)
 <b>VORERES</b>	9.550m <sup>2</sup> (38,4%)	17.480m <sup>2</sup> (70%) (inclou superfície de parterres)	 <b>PLACES APARCAMENT</b>	180 places - 22 places PMR - 110 places blava / verda - C/D: 48 places	66 places - 22 places PMR - 35 places residents o C/D general - 9 places C/D mercat
 <b>PASSOS VIANANTS</b>	8 passos (41ml)	14 passos (72ml)			
 <b>CARRIL BICI</b>	0 m <sup>2</sup>	1.400m <sup>2</sup> (5,6%) Segregat en sentit pujada Compartit bus sentit baixada	 <b>PLACES MOTOS</b>	60 places	36 places
 <b>BANCS</b>	28	42 bancs + 121 cadires	 <b>PLACES BICI</b>	86 places	86 places (43 racks)
 <b>FANALS</b>	72	100			



# Calendari

## Inici de les obres a l'estiu del 2022



## Calendari

### Inici de les obres a l'estiu del 2022

Les obres s'estructuren en **2 àmbits** independents executats de manera simultània.  
A **maig de 2023** s'hauran executat els trams entre els carrers Escorial i Sant Lluís i el tram entre Sardanya i Ronda Guinardó.



SEGON LOT:

de c/PAU ALSINA a RONDA DEL GUINARDÓ

TERMINI D'EXECUCIÓ: 11 MESOS

S= 12.100 m<sup>2</sup>



### Escenari previst fita parcial

PRIMER LOT:

de PLAÇA JOANIC a c/SANT LLUIS

TERMINI D'EXECUCIÓ: 11 MESOS

S= 8.400 m<sup>2</sup>

SEGON LOT:

de c/SARDENYA a RONDA DEL GUINARDÓ

TERMINI D'EXECUCIÓ: 11 MESOS

S= 5.800 m<sup>2</sup>

