

# Pont carrer Santander

Millora de la connectivitat en el pont del carrer Santander  
Districtes de Sant Martí i Sant Andreu

**PLA DE**  
**BARRIS**  
**BARCELONA**

8 de Abril de 2021

---

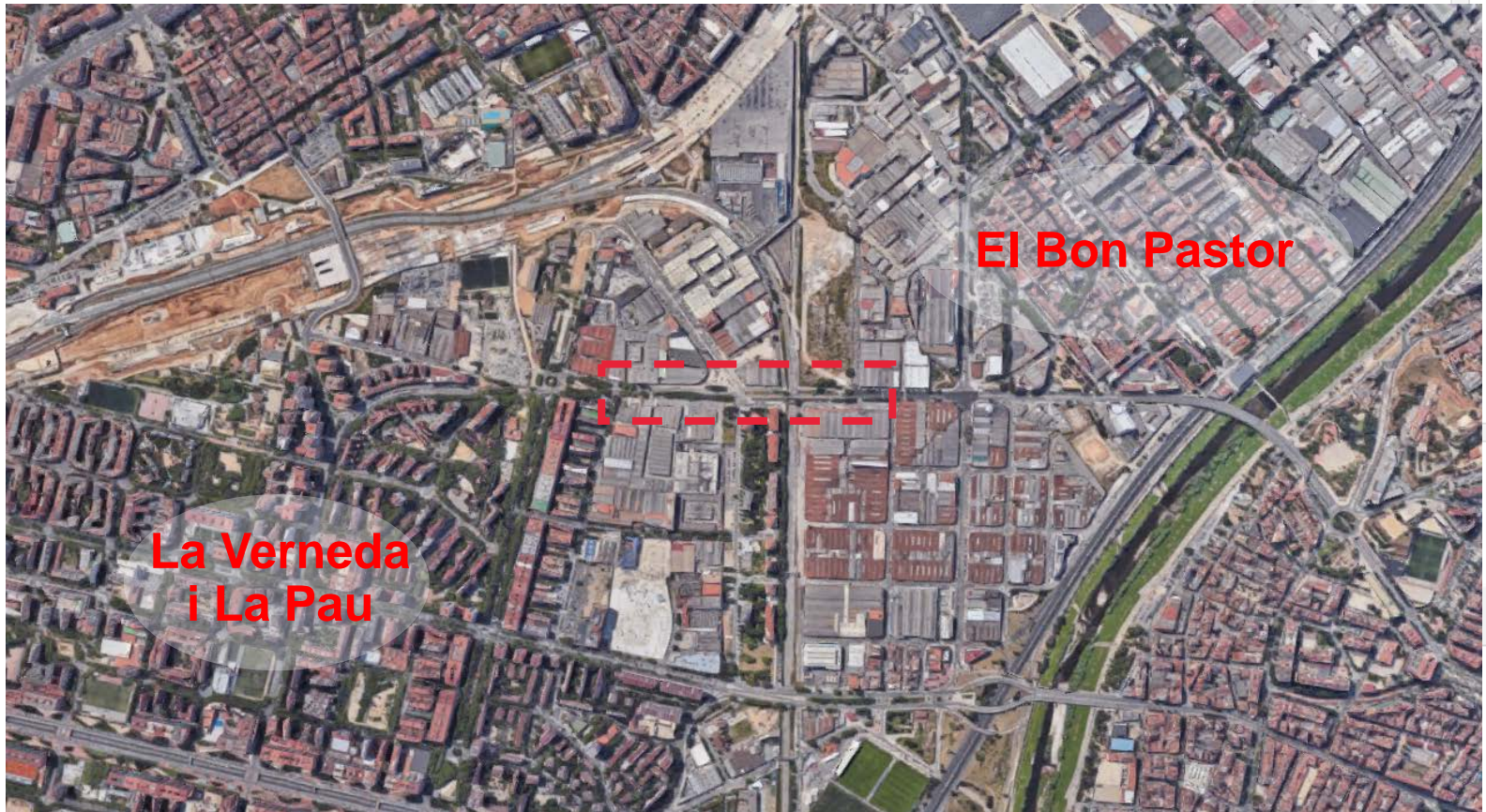
# 01

## Informació general i objectius

- Emplaçament
- Àmbit
- Estat actual
- Objectius



## Emplaçament







# Àmbit





## Estat actual: Vialitat





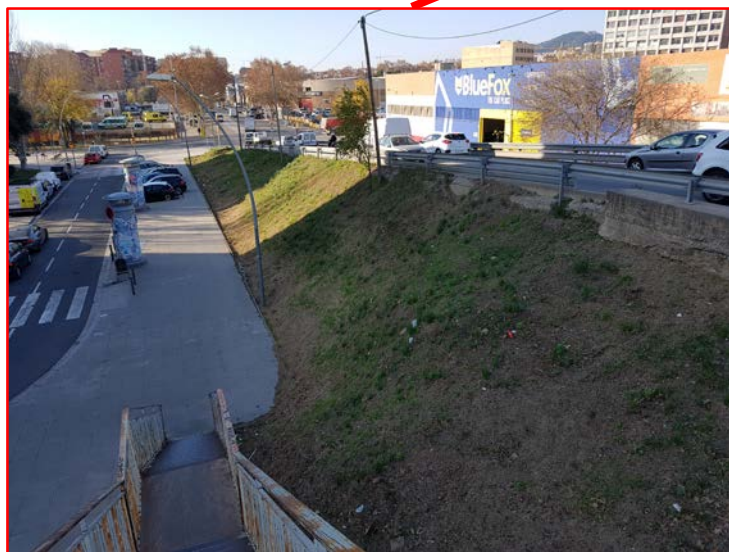


## Estat actual: Vialitat





## Estat actual: Vianants







## Estat actual: Connexions amb l'entorn







## Objectius de l'actuació

- Possibilitar la **connectivitat de vianants amb un itinerari peatonal ACCESSIBLE.**
- **Normalitzar el CARRER Santander al pas per sobre de la via Ferroviària amb la major similitud als altres carrers de la ciutat.**
- Generar uns **espais públics de qualitat**, amb tots els serveis necessaris.
- Garantir la **connexió i permeabilitat** entre els diferents teixits de la ciutat de forma franca i natural.

# 02

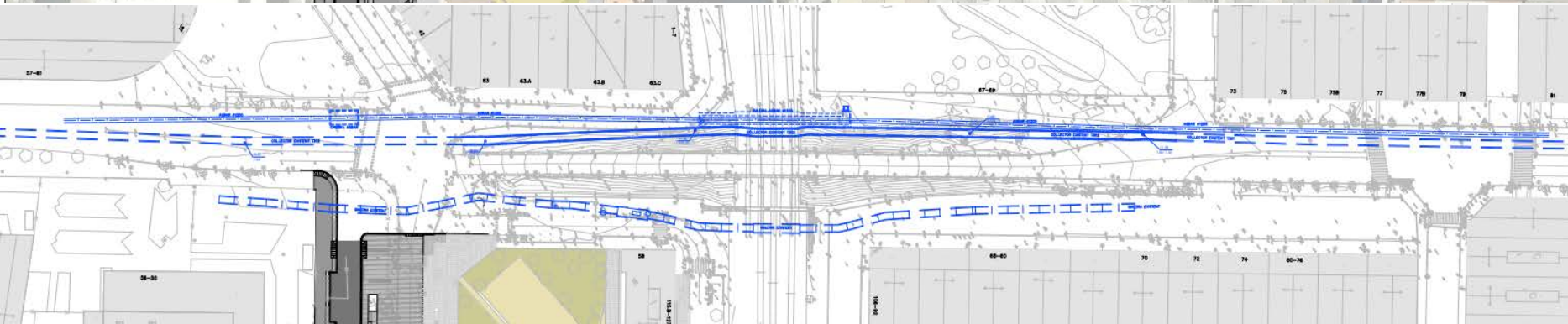
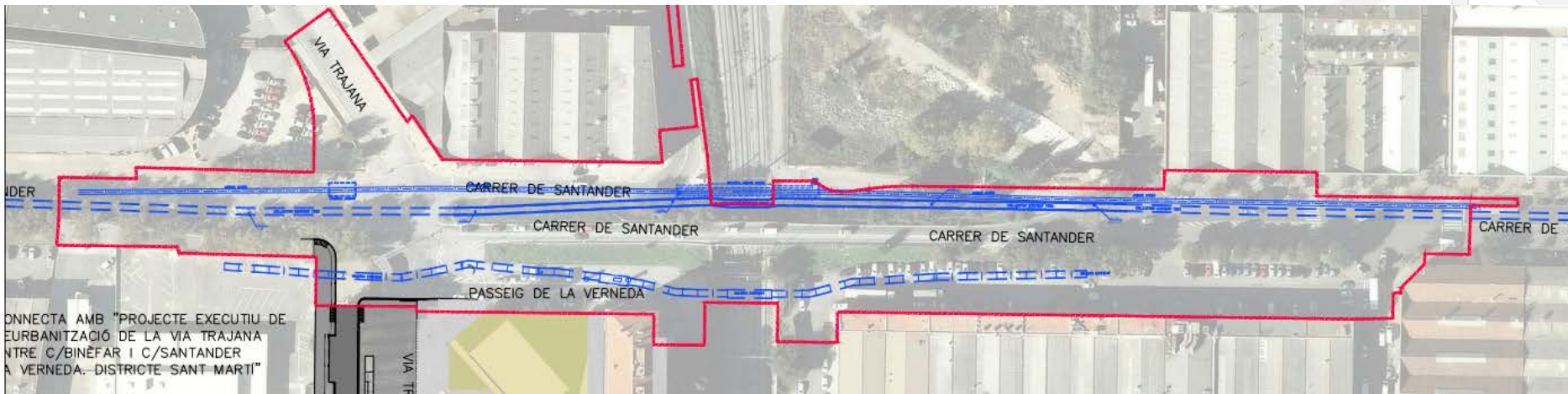
## Proposta







# Planta general



**DISTRICTE ST. MARTÍ**

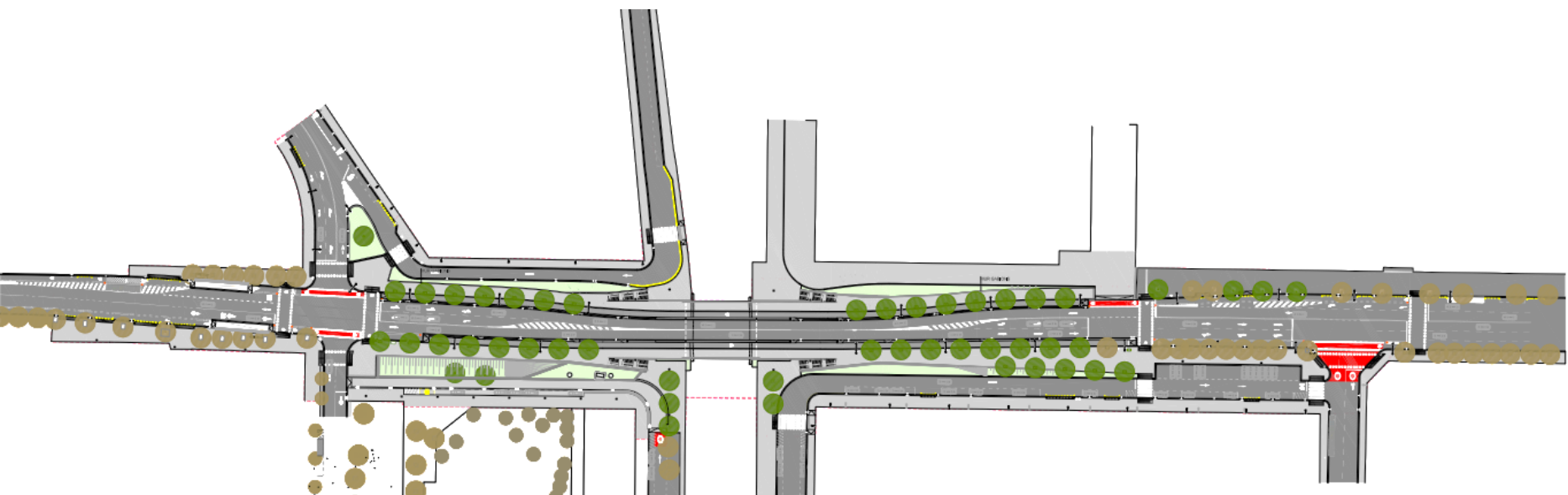
**DISTRICTE ST. ANDREU**

### OBJECTIUS

- Millora de la **connectivitat de vianants**, creant itineraris còmodes, segurs i **accessibles**.
- Dotar al carrer Santander de **carrils bici**
- Minimitza **l'impacte visual i d'accessibilitat** que provoquen les rampes d'accés al pont i línia de Rodalies, **integrant** aquestes infraestructures en la urbanització futura.
- Garantir la **seguretat dels vehicles** la seu pas pel pont i les zones properes.
- Urbanització adaptada als **vianants**, i coherent amb els **usos existents i futurs**
- Garantir la **connexió i permeabilitat** entre els àmbits residencials i industrials.



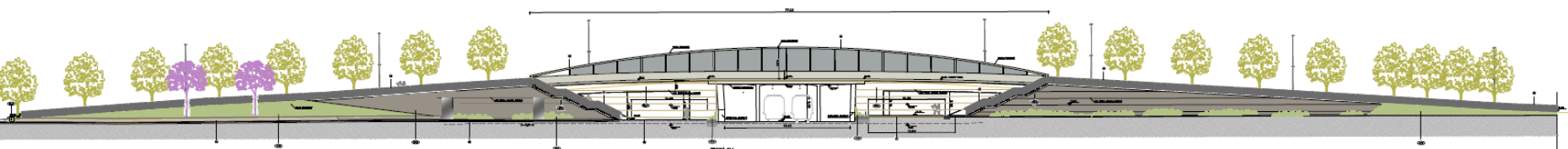
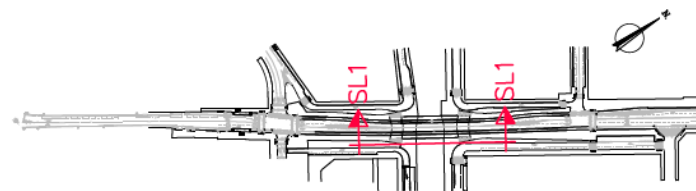
## PLANTA GENERAL



## 02. PROPOSTA

---

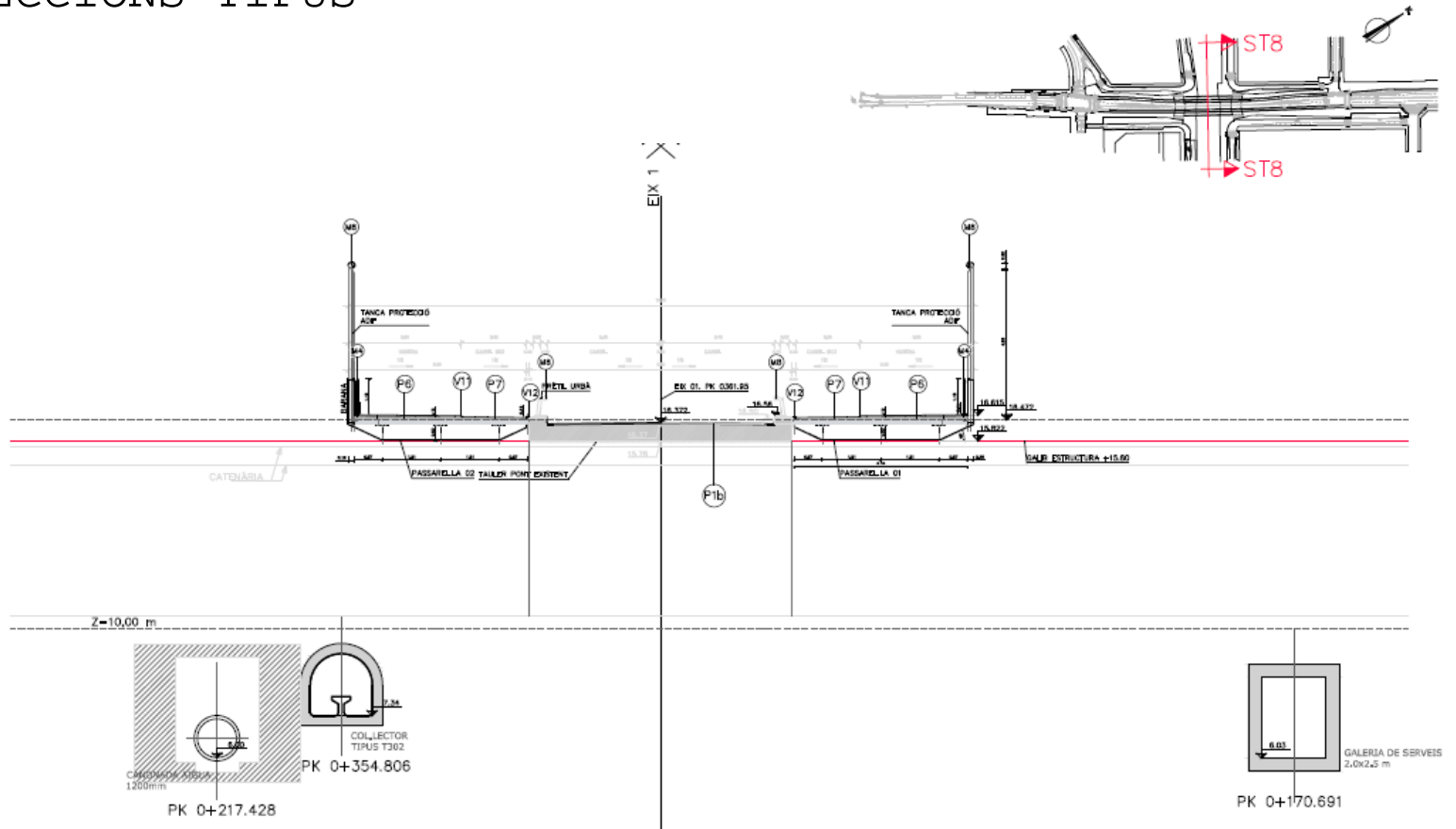
### PERFIL LONGITUDINAL





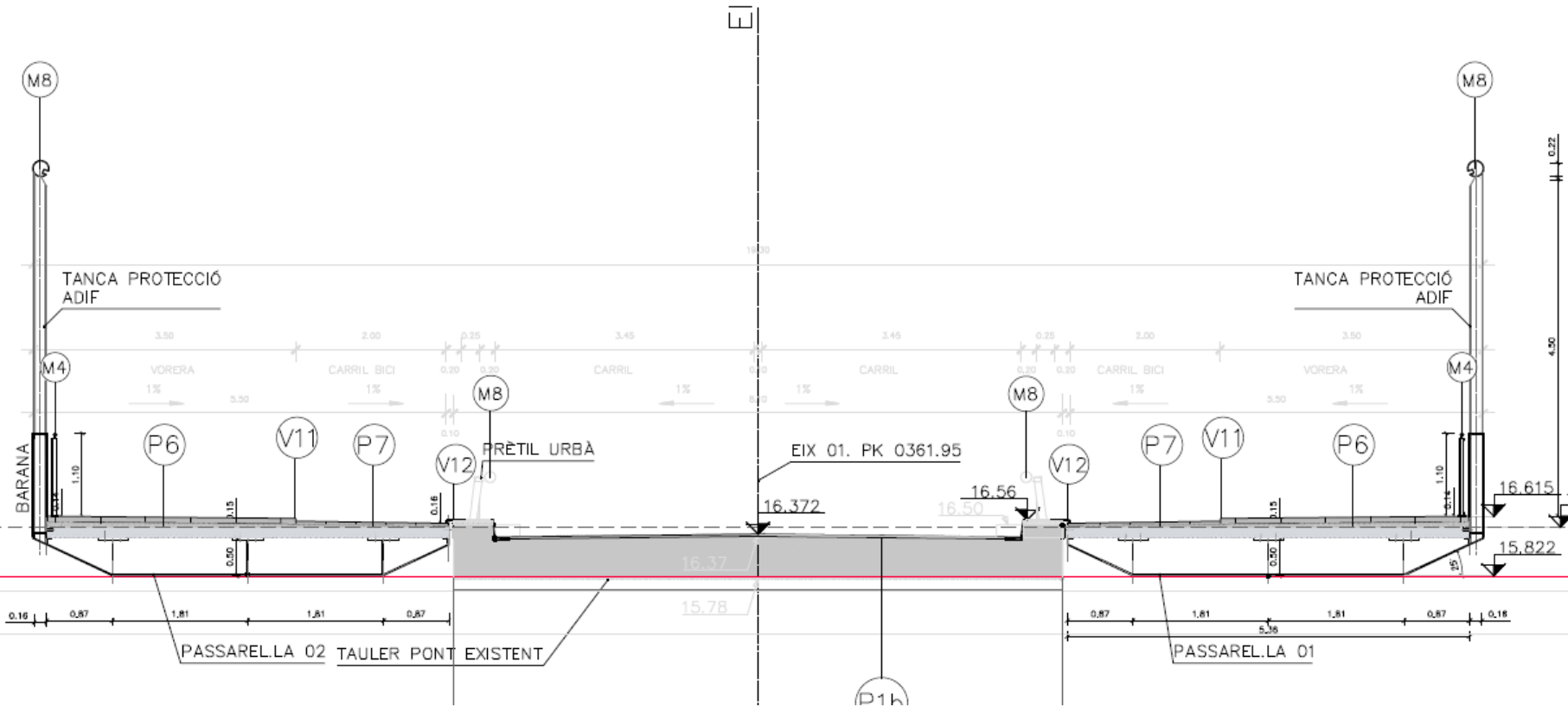
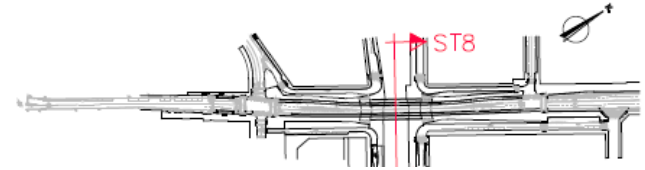
## 02. PROPOSTA

### SECCIONS TIPUS



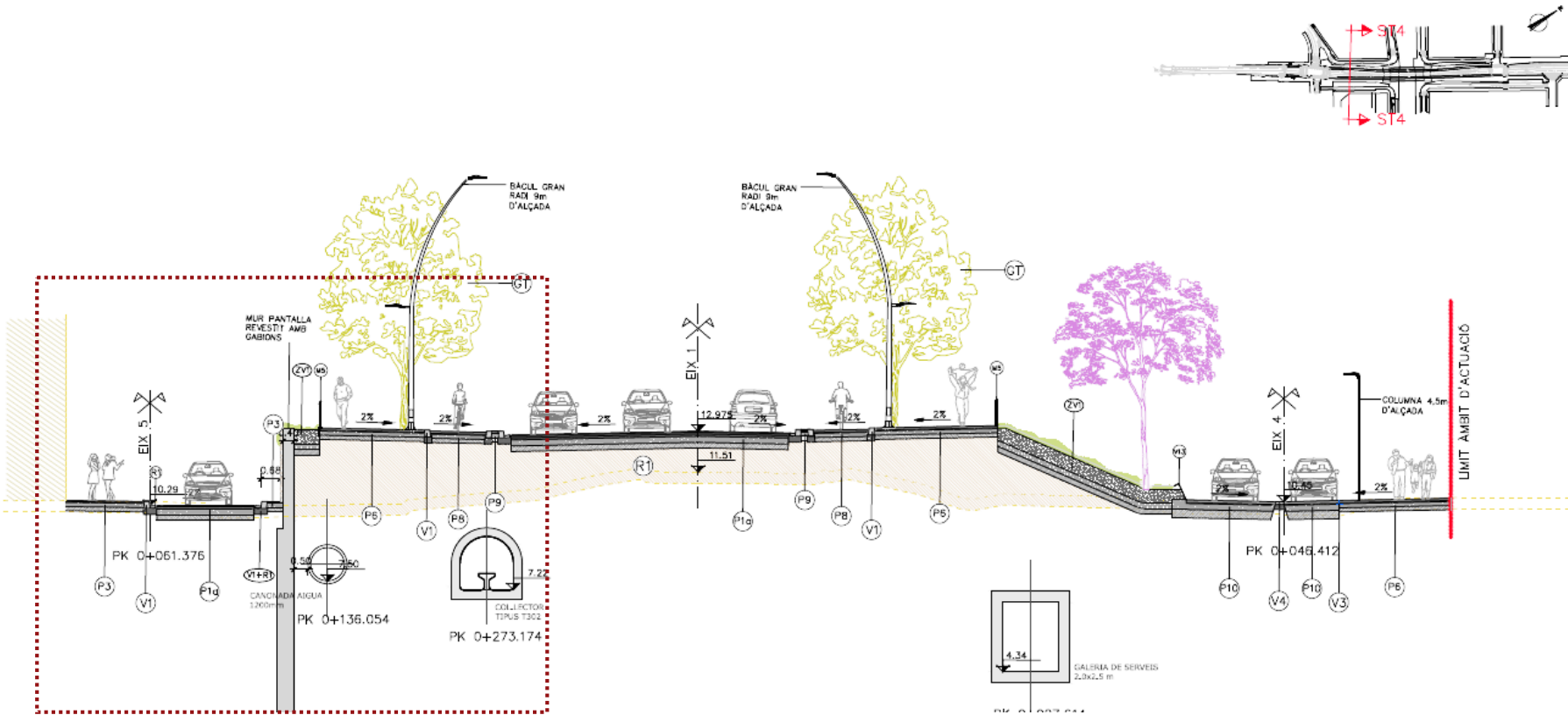
## 02. PROPOSTA

### SECCIONS TIPUS



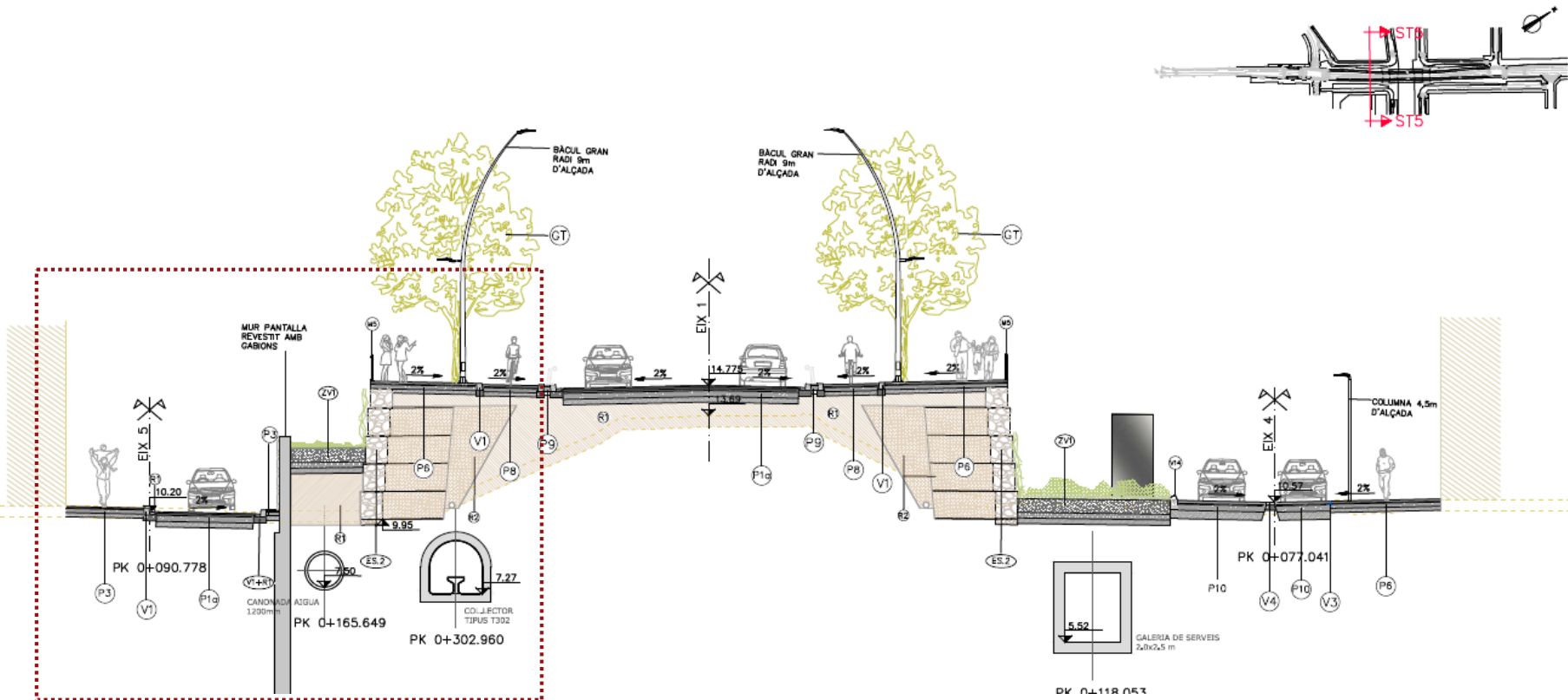
## 02. PROPOSTA

### SECCIONS TIPUS



## 02. PROPOSTA

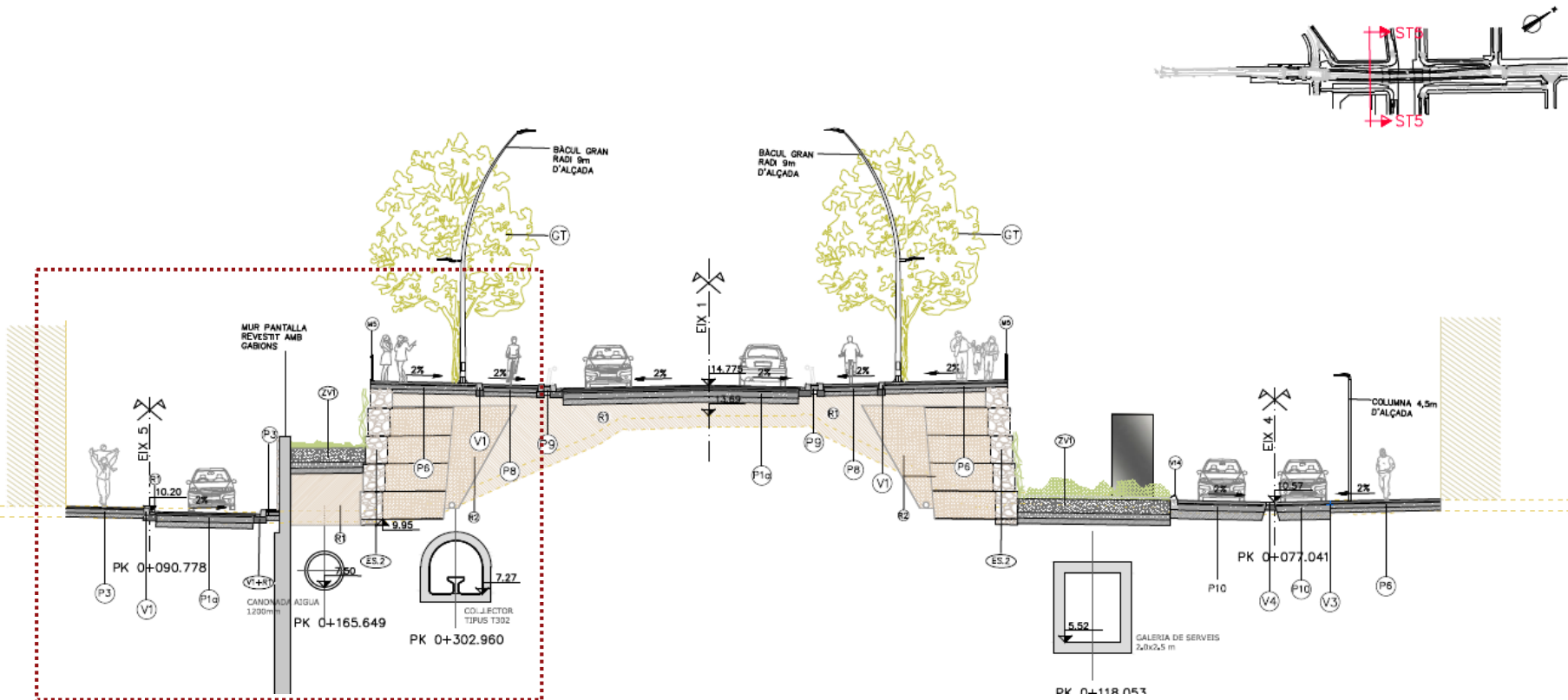
### SECCIONS TIPUS





## 02. PLANTA GENERAL

### SECCIONS TIPUS

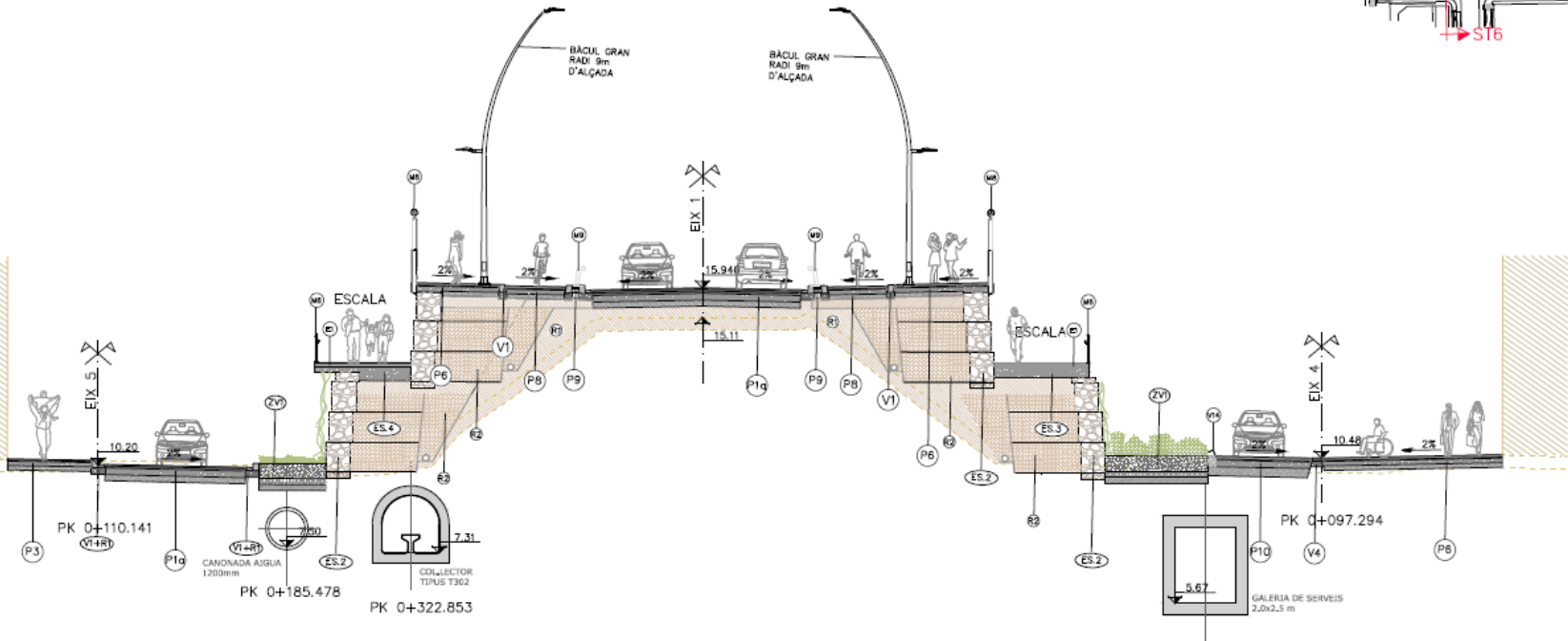
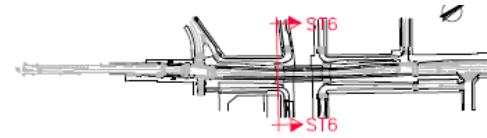


## 02. PROPOSTA

# SECCIONS TIPUS

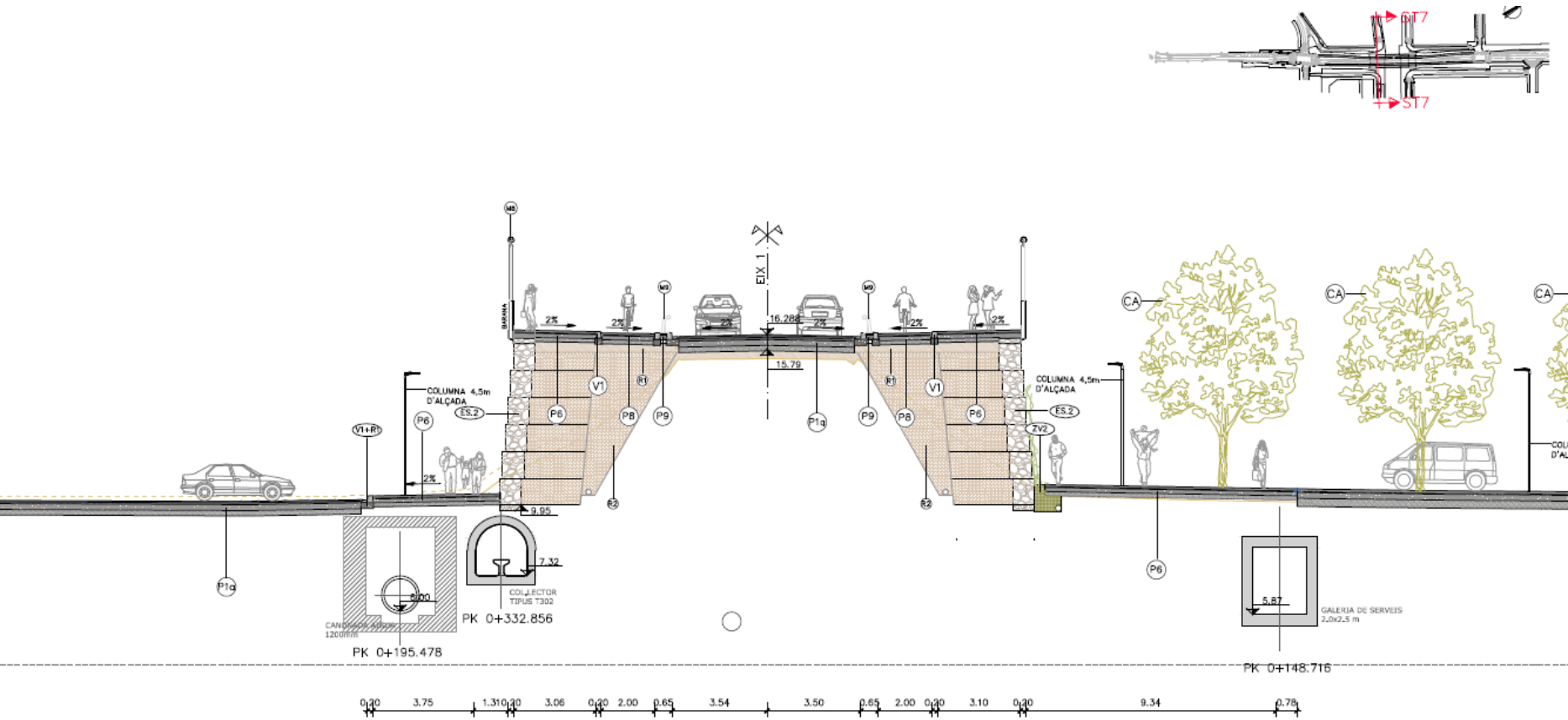
E1. ESCALA AMB PECES PREFABRICADES DE FORMIGÓ DE 60x40/36x15cm  
AMB BANDA TEXTURADA I PINTADA COLOR GRIS CENDRA

NOTA:  
VORADES I GUALS GRANÍTICS TINDRAN ACABAT FLAMEJAT A DUES CARES S



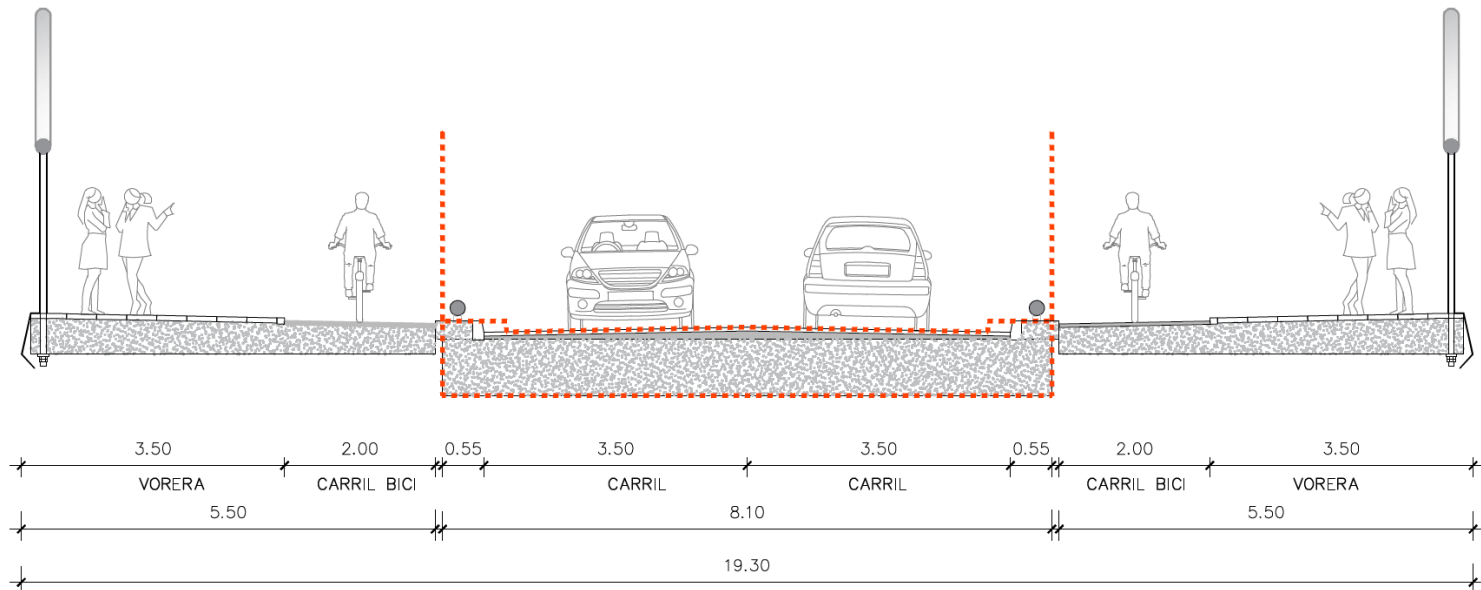
## 02. PROPOSTA

### SECCIONS TIPUS



## Àmbit del pont

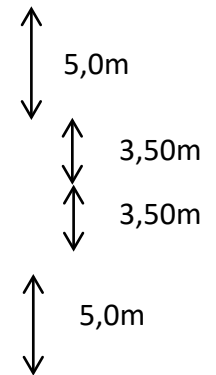
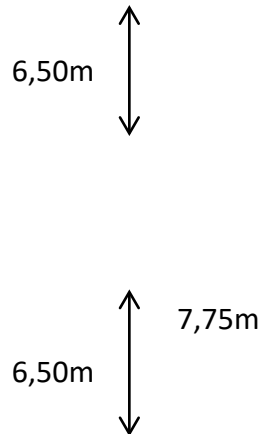
- Itineraris accessibles amb amplada lliure mínima de 3,0m (“voreres”)







## Àmbit del pont i rampes d'accés





## c/ Santander entre c/ Ca n'Oliva i Via Trajana

- Incorporació de carrils bici unidireccionals a tocar de vorera
- Enllaç coherent de la urbanització futura amb les preexistències  
Vianants, bicis i vehicles
- Actuació bàsicament amb senyalització horitzontal



## imatge de la maqueta





# imatge de la maqueta







imatge de la maqueta



**Gràcies per la vostra col·laboració!**



**Ajuntament  
de Barcelona**

**PLA  DE  
BARRIS  
BARCELONA**

