

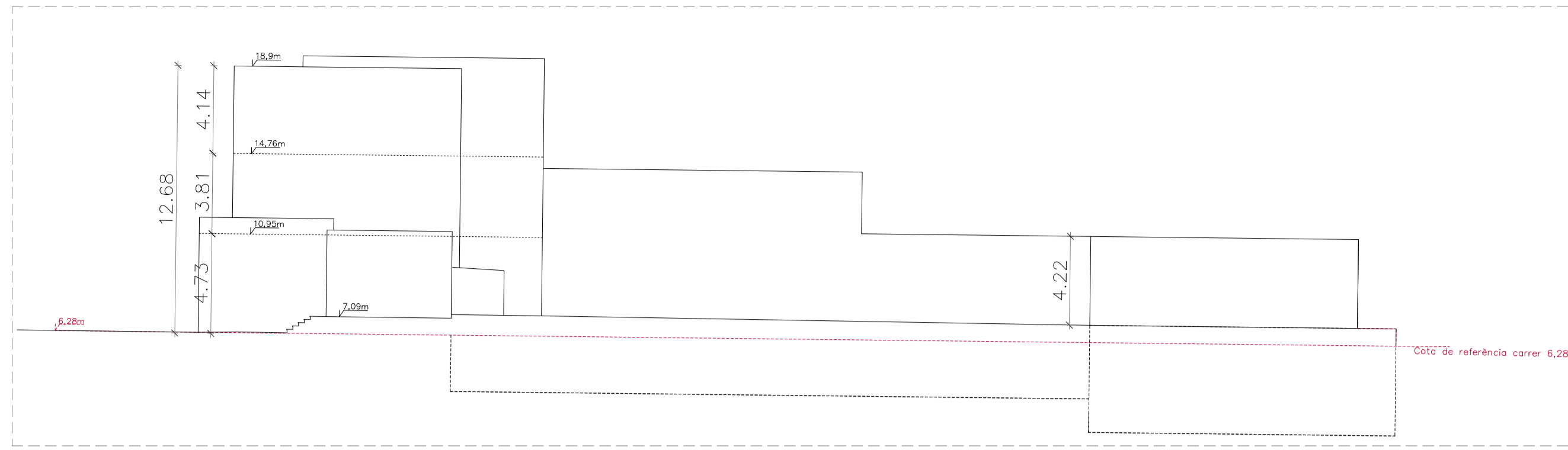
Consell de Barri Sant Martí

18-02-2021

ESPAI PERE CALAFELL

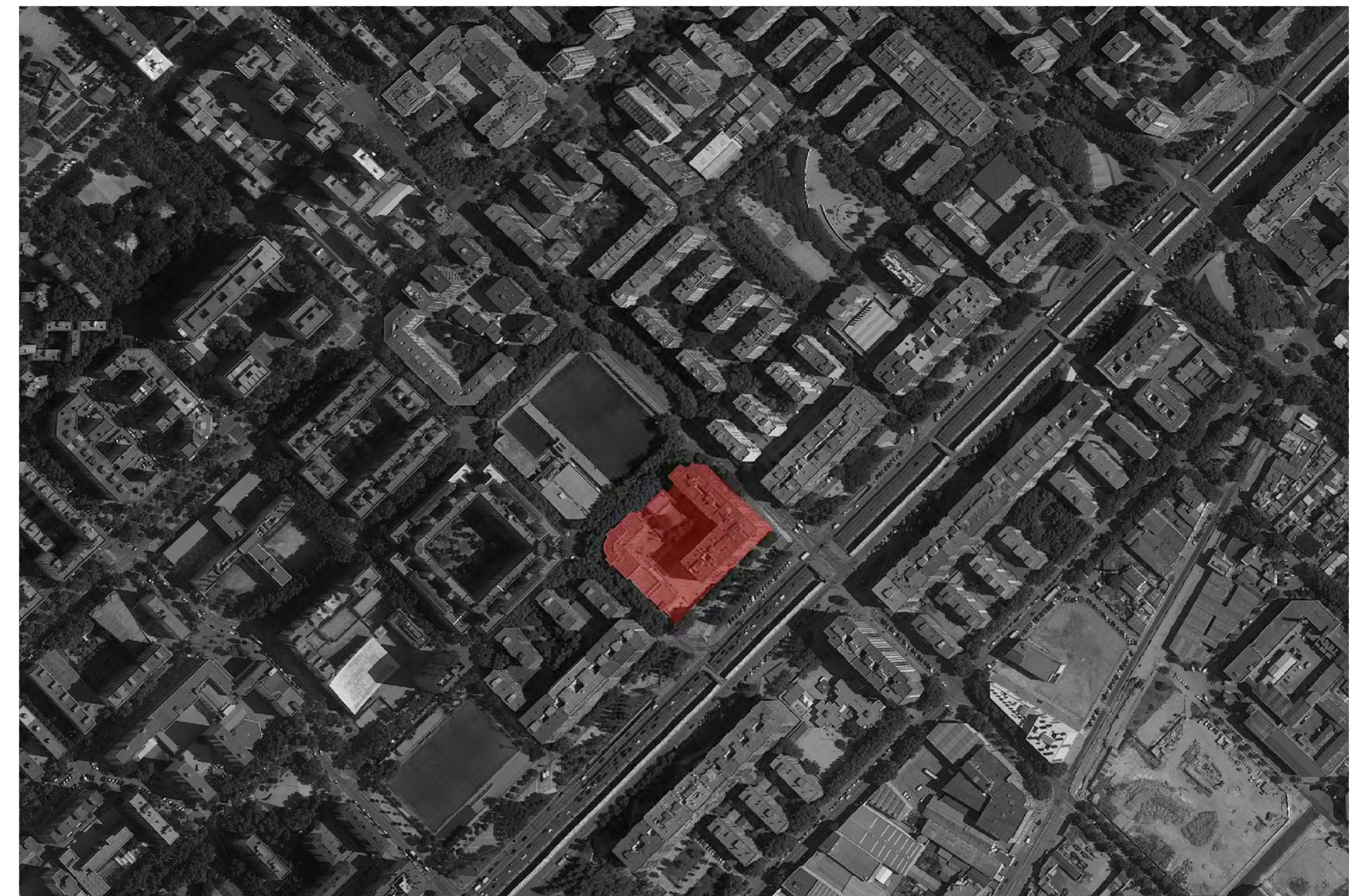
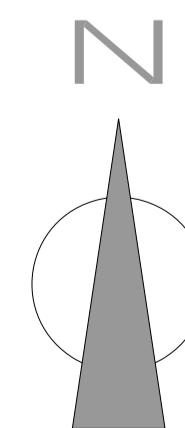
ESCOLA BRESSOL MUNICIPAL	1.200 m2	
ESPAI FAMILIAR	150 m2	3.000.000 €
ESCOLA MUNICIPAL DE MÚSICA	2.000 m2	3.000.000 €

DTE SANT MARTÍ – IMEB - CONSORCI EDUCACIÓ DE BCN



Encaix urbà

Emplaçament: C. d'Andrade, 184-196, (08020) (Dt 10: Sant Martí)
 Coordenada UTM (H31, ED50): 433520.349,4585616.383
 Ref. catastral: 3555402DF3835F. Full 1/500: R136 (actual.: 11/12/2018)



Ortofoto 1



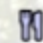
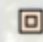
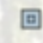


Ortofoto 2



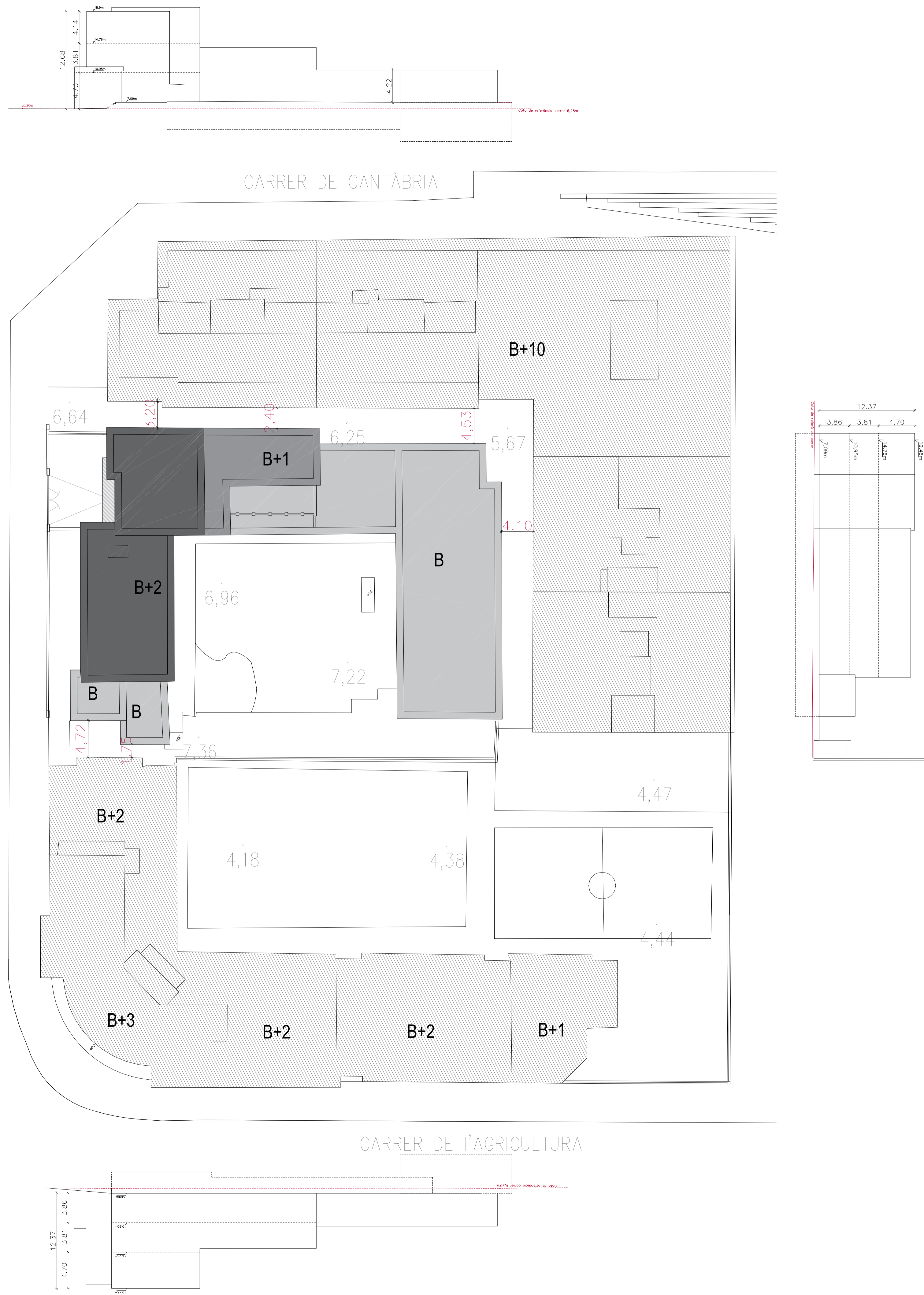
Mapa sense títol

Escriviu una descripció per al vostre mapa.

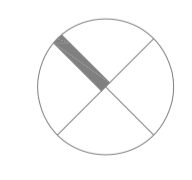
Llegenda

-  Frescuore
-  Funció 1
-  Funció 2
-  Gran
-  Sant Martí de Provençals





Paràmetres projecte		
Parcel·la:	2,672	m ²
Façana mínima:	-	m
Ocupació de parcel·la:	57%	% sòl
	1525,66	m ²
Sostre edificat:	1,01	m ² /m ² sòl
	2721,55	m ²
Alçada reguladora edificada:	12,30	m
Separació a límit de parcel·la:	-	m
Separació a carrer /s:	-	m
Espais no edificats:	-	m ²
Alçada lliure planta baixa:	-	m
Alçada lliure planta pis:	-	m
Tancament Parcel·la	-	m

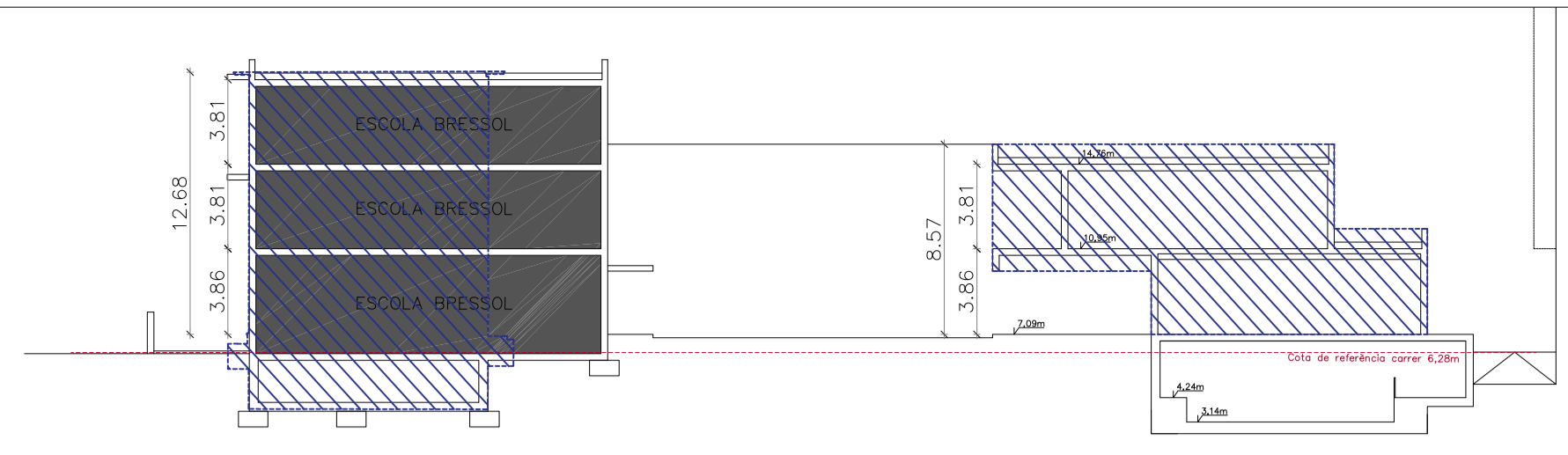


e Consorci d'Educació de Barcelona
 Generalitat de Catalunya
 Ajuntament de Barcelona

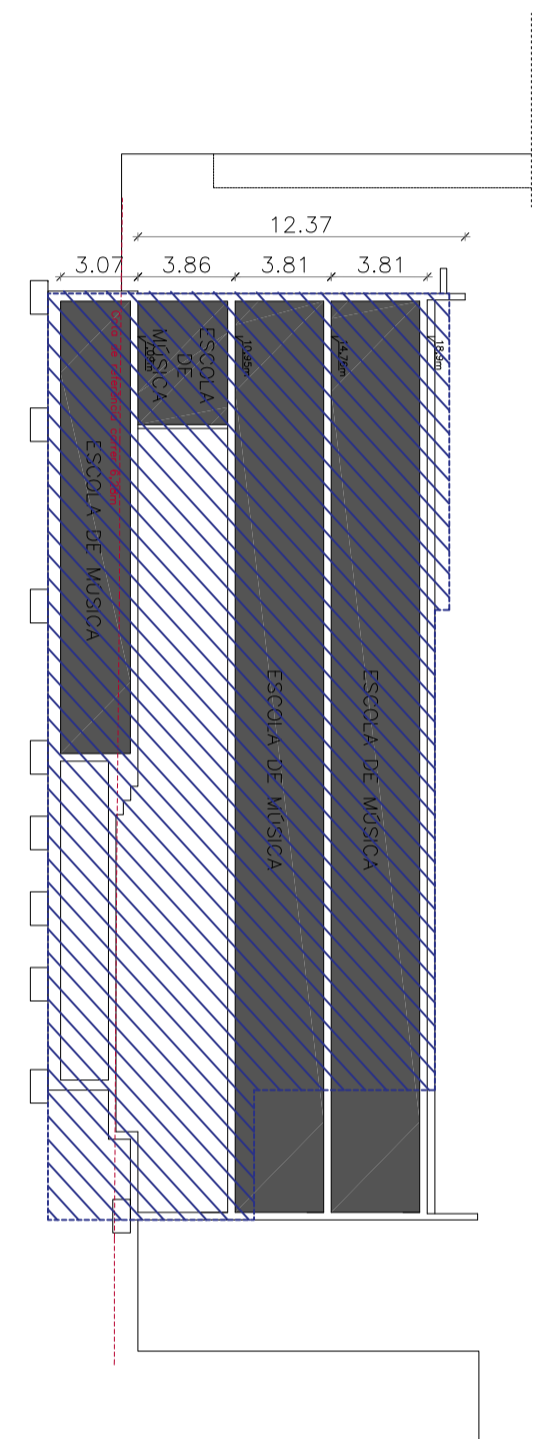
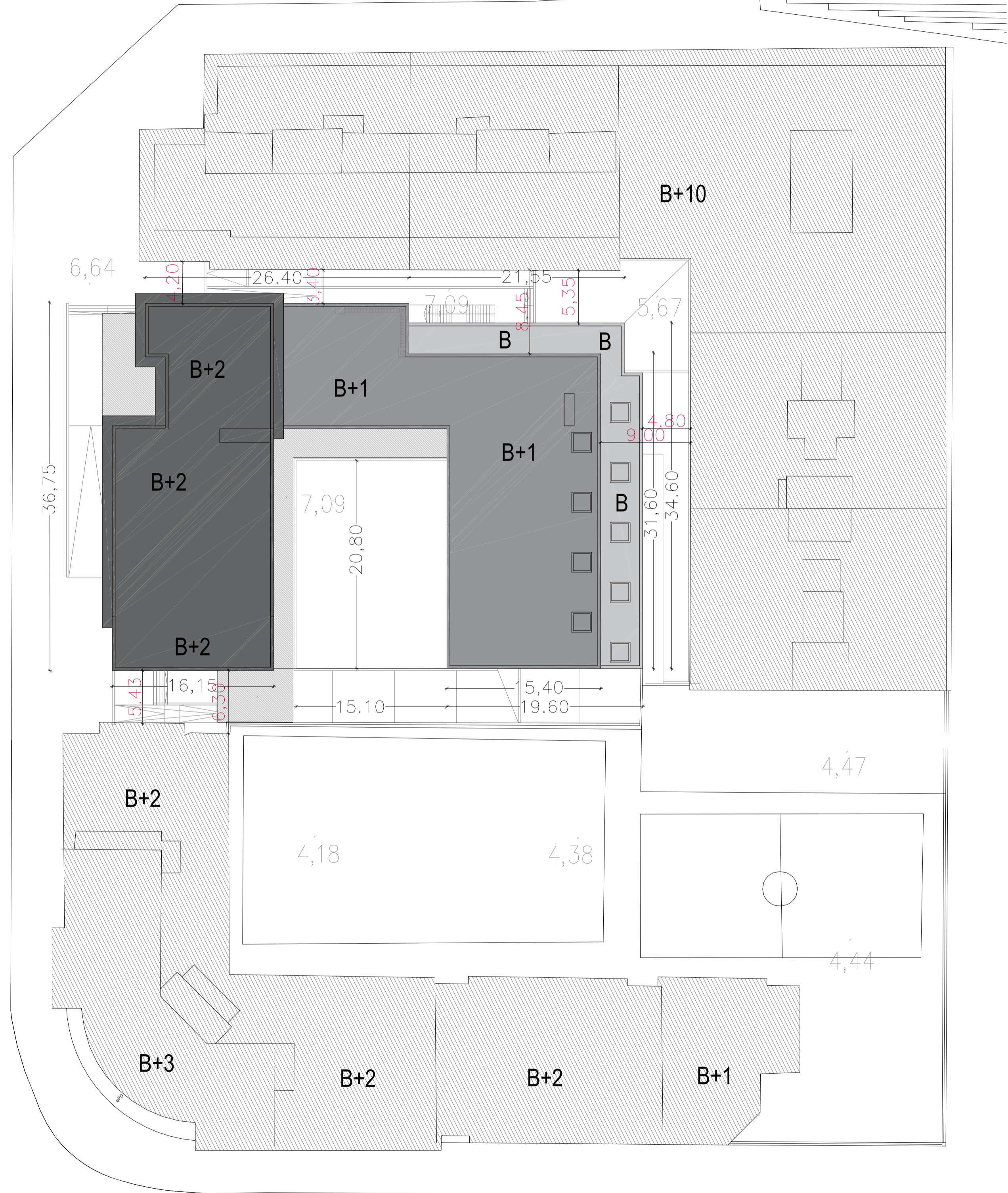


REFORMA I AMPLIACIÓ PERE CALAFELL
Avantprojecte - FASE II

Plànol: AIXECAMENT ALTIMÈTRIC_Estat actual A1:1/300 DG U.02
 Escales: A3:1/600
 Adreça: Carrer Andraque, 184 (08020)
 Districte: Sant Martí
 Data: 06 - 2019
 Plànol n.: U.02.F1
 L'Arquitecte: CAAS ARQUITECTES SLP
 Direcció d'Equipaments Educatius: TONI GARCIA I SALANOVA
 L'Enginyer: ORDEIC

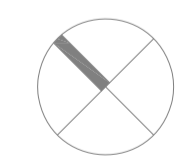


CARRER DE CANTÀBRIA

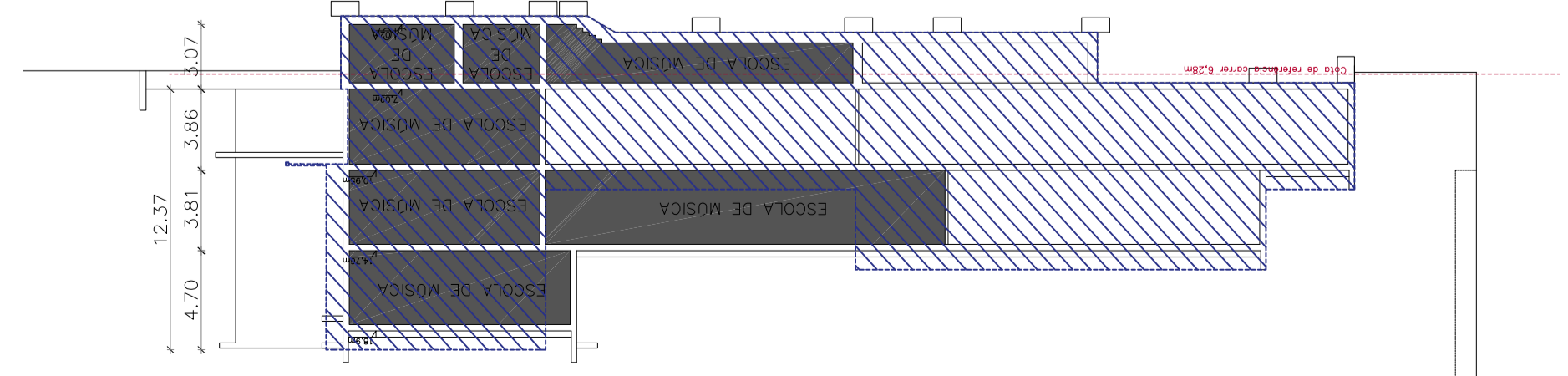


VOLUM EDIFICI FASE I

Condicions d'edificació		
Paràmetres PE		
Parcel·la mínima:	2.672	m²
Façana mínima:	-	m
Ocupació de parcel·la:	60%	% sòl
	1.603,2	
Sostre edificable:	1	m²/m² sòl
	1.603,2	
Alçada reguladora:	12,00	m
Separació a límit de parcel·la:	-	m
Separació a carrer /s:	-	m
Espais no edificats	-	m²
Alçada màx./mín. planta baixa:	-	m
Alçada mínima planta pis:	-	m
Tancament Parcel·la	-	m
Paràmetres estat actual		
Parcel·la:	2.672	m²
Façana mínima:	-	m
Ocupació de parcel·la:	44%	% sòl
	1160	m²
Sostre edificat:	0,75	m²/m² sòl
	2017	m²
Alçada reguladora edificada:	12,30 (B+2)	m
Separació a límit de parcel·la:	-	m
Separació a carrer /s:	-	m
Espais no edificats	-	m²
Alçada lliure planta baixa:	-	m
Alçada lliure planta pis:	-	m
Tancament Parcel·la	-	m



CARRER DE L'AGRICULTURA



Consorci d'Educació de Barcelona
Generalitat de Catalunya
Ajuntament de Barcelona



REFORMA I AMPLIACIÓ PERE CALAFELL
Avantprojecte - FASE II

Plànol: AIXECAMENT ALTIMÈTRIC_Proposta DG U.02
Escala: A1:1/300, A3:1/600
Adreça: Carrer Andrade, 184 (08020)
Districte: Sant Martí
Data: 06 - 2019
Plànol n. U.02.F2
L'Arquitecte: CAAS ARQUITECTES SLP
Direcció d'Equipaments Educatius: TONI GARCIA I SALANOVA
L'Enginyer: ORDEIC

Respectar Façana ORIGINAL - Element porcelànic "tipus gresite" de gran format - Anar a la mateixa alineació - NOMÉS MODIFICAR FUSTERIES

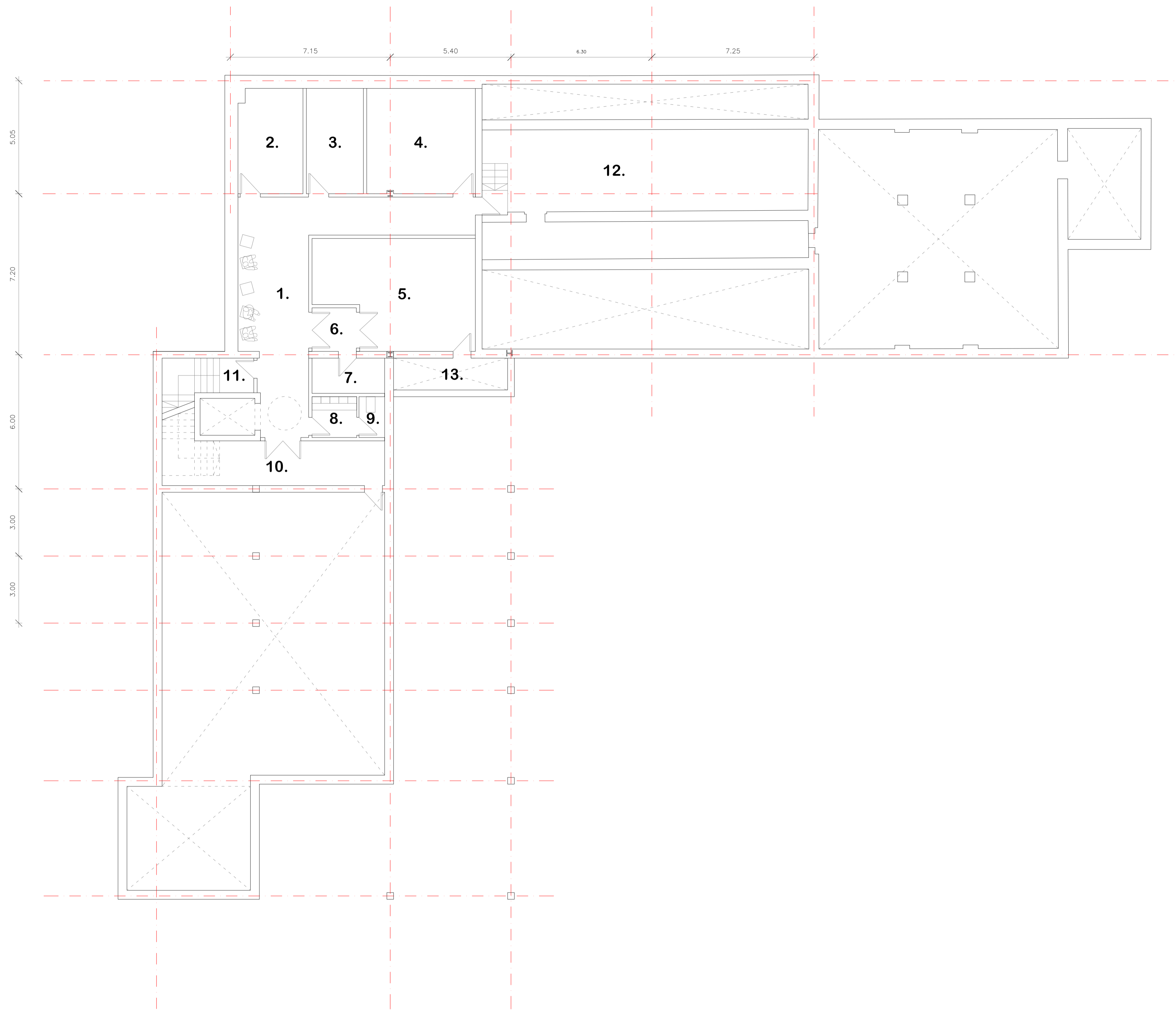
Restaurar l'alero, però mantenint el seu caràcter i modificant els colors i format si el CEB desitja

Mantenir mateixa alineació - preservar façana original





Forjat Planta Baixa - Mural ocupa PB



PLANTA SOTERRANI

ESPAI	SUP. ÚTIL
1. Distribuïdor	43.02 m ²
2. Cabina assaig	13.48 m ²
3. Cabina assaig	12.02 m ²
4. Cabina assaig	22.83 m ²
5. Instal·lacions	32.41 m ²
6. Vestíbul d'independència	3.85 m ²
7. Quadres elèctrics	5.11 m ²
8. Vestuari personal no docent	3.65 m ²
9. Servei personal no docent	2.09 m ²
10. Magatzem d'instruments	22.65 m ²
11. Escala	6.35 m ²
12. Magatzem	78.03 m ²
13. Pas instal·lacions	7.27 m ²

Sup. Útil	252.76 m ²
Sup. Construïda	321.45 m ²

e Consorci d'Educació de Barcelona
Generalitat de Catalunya
Ajuntament de Barcelona



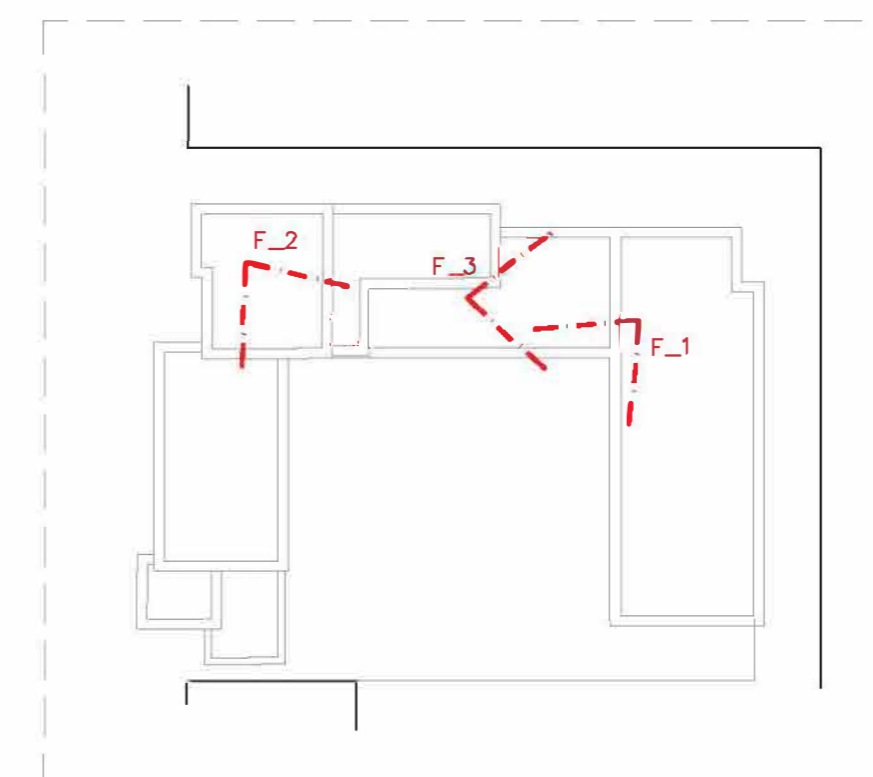
REFORMA I AMPLIACIÓ PERE CALAFELL
Avantprojecte - FASE II

Plànol: PLANTA SOTERRANI DG A.01
L'Arquitecte: CAAS ARQUITECTES SLP

Escales: A1:1/100, A3:1/200
Adreça: Carrer Andrade, 184 (08020)
Districte: Sant Martí
Data: 06 - 2019

Plànol n.: A.01.F1
L'Enginyer: ORDEIC

Direcció d'Equipaments Educatius
TONI GARCIA I SALANOVA



e Consorci d'Educació
de Barcelona
Generalitat de Catalunya
Ajuntament de Barcelona



REFORMA I AMPLIACIÓ PERE CALAFELL
Projecte executiu - FASE I

Plànol:
IMATGES INTERIORS_Estat actual
DG EA.04

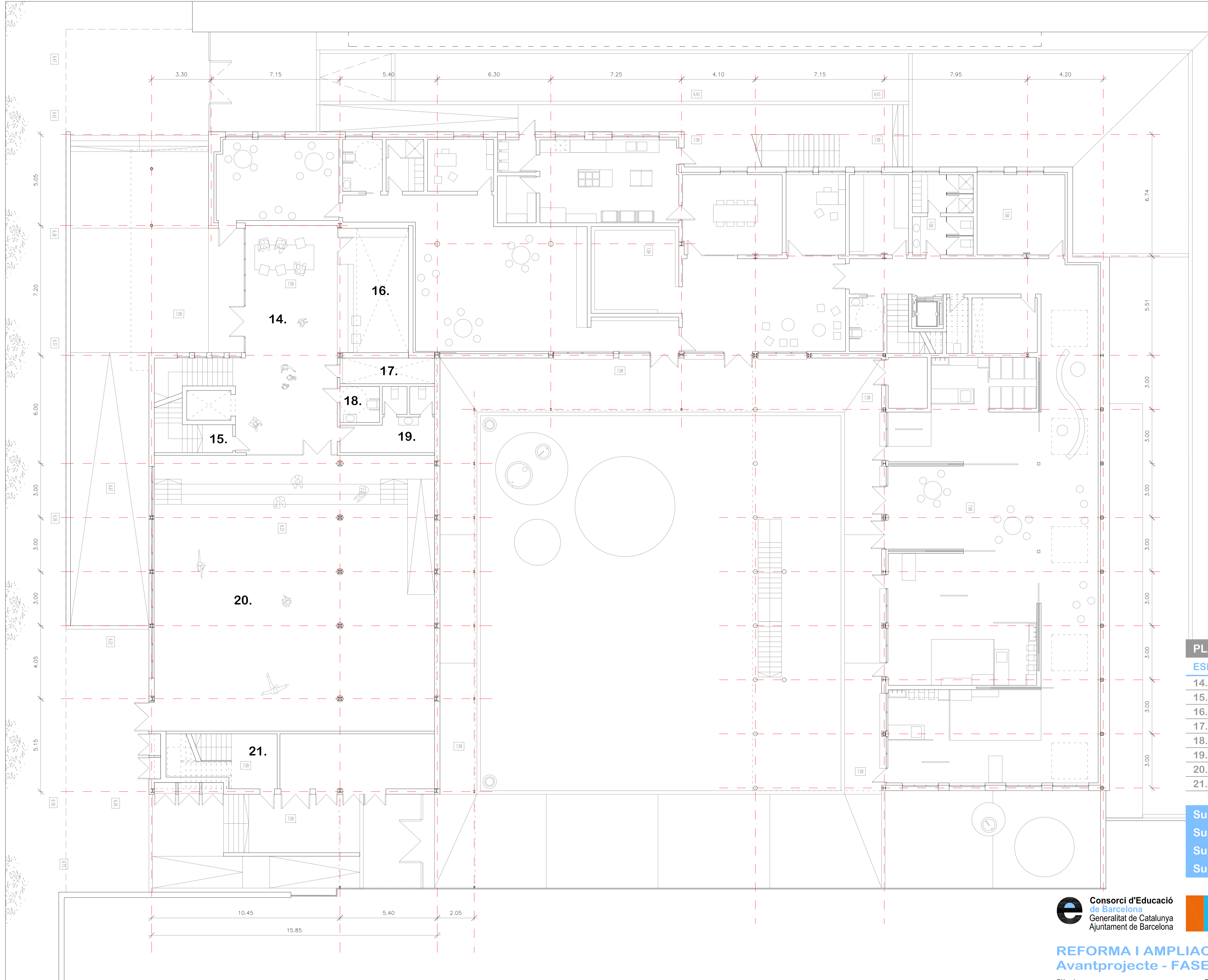
Escales | Adreça : Carrer Andrade, 184 (08020)
A1: | Districte : Sant Martí
A3: | Data : 07 - 2019

Plànol n.
EA.04.F2

L'Arquitecte
CAAS ARQUITECTES SLP

Direcció d'Equipaments Educatius
TONI GARCIA I SALANOVA

L'Enginyer
ORDEIC



PLANTA SOTERRANI

ESPAI	SUP. ÚTIL
14. Vestíbul	67.12 m ²
15. Escala	17.05 m ²
16. Consergeria	26.96 m ²
17. Pas instal·lacions	7.27 m ²
18. Servei adaptat	4.40 m ²
19. Serveis generals	14.24 m ²
20. Aula per a grans agrupacions	237.91 m ²
21. Escala d'emergència	20.80 m ²

Sup. Útil	395.75 m ²
Sup. Construïda	465.10 m ²
Sup. Porxo	63.04 m ²
Sup. Urbanització	223.22 m ²

e Consorci d'Educació de Barcelona
Generalitat de Catalunya
Ajuntament de Barcelona



REFORMA I AMPLIACIÓ PERE CALAFELL
Avantprojecte - FASE II

Plànol: PLANTA BAIXA DG A.01
L'Arquitecte: CAAS ARQUITECTES SLP




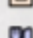


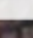
Escales: A1:1/100 A3:1/200
Adreça: Carrer Andrade, 184 (08020)
Districte: Sant Martí
Data: 06 - 2019

Plànol n.: A.01.F2
L'Enginyer: ORDEIC

Direcció d'Equipaments Educatius
TONI GARCIA I SALANOVA

Mapa sense títol
Escriviu una descripció per al vostre mapa.

Llegenda

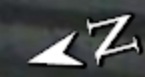
-  Carrer d'Andrade, 196
-  Funció 1
-  Funció 2
-  Pisosycasasonline
-  Restaurante Mey Mey
-  Sant Martí de Provençals
-  Telepizza



© 2017 Google

Google Earth

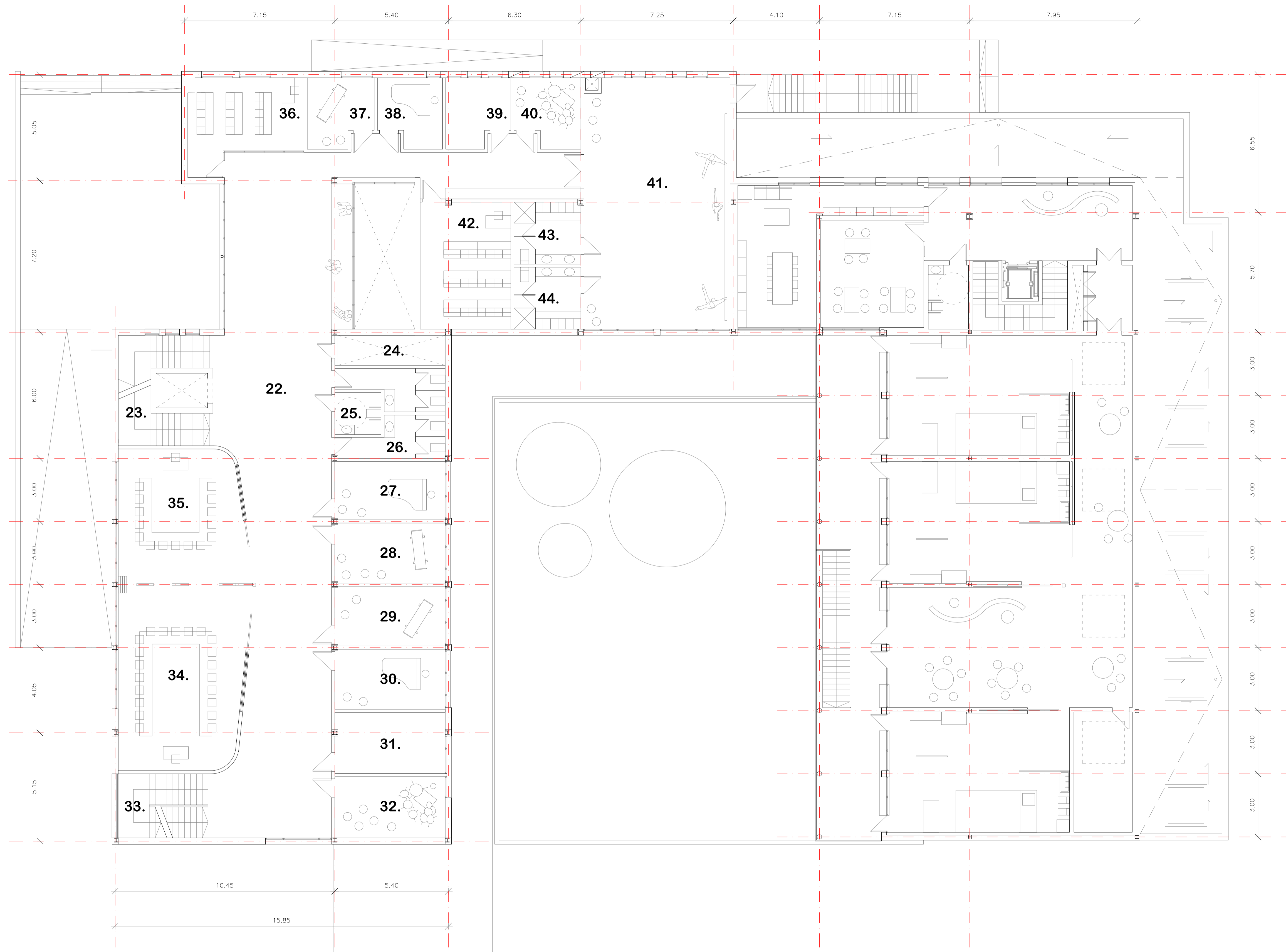
© 2018 Google



2.77 m

Forjat Planta 2 - Mural ocupa PB + P1





PLANTA SOTERRANI

ESPAI	SUP. ÚTIL
22. Sala d'espera i espai col·lectiu	182.26 m ²
23. Escala	17.28 m ²
24. Pas instal·lacions	7.27 m ²
25. Servei adaptat	4.40 m ²
26. Serveis generals	17.01 m ²
27. Aula instruments individuals	14.55 m ²
28. Aula instruments individuals	14.94 m ²
29. Aula instruments individuals	14.94 m ²
30. Aula instruments individuals	14.95 m ²
31. Aula instruments individuals	15.24 m ²
32. Aula instruments individuals	15.29 m ²
33. Escala d'emergència	13.04 m ²
34. Aula de cors i llenguatge musical	52.29 m ²
35. Aula de cors i llenguatge musical	38.04 m ²
36. Aula TIC	21.12 m ²
37. Cabina assaig	9.71 m ²
38. Cabina assaig	9.41 m ²
39. Cabina assaig	9.41 m ²
40. Cabina assaig	9.67 m ²
41. Aula agrupacions i dansa	82.43 m ²
42. Aula de música moderna i jazz	26.02 m ²
43. Vestuari	9.34 m ²
44. Vestuari	9.34 m ²

Sup. Útil	607.95 m ²
Sup. Construïda	711.19 m ²

e Consorci d'Educació de Barcelona
Generalitat de Catalunya
Ajuntament de Barcelona



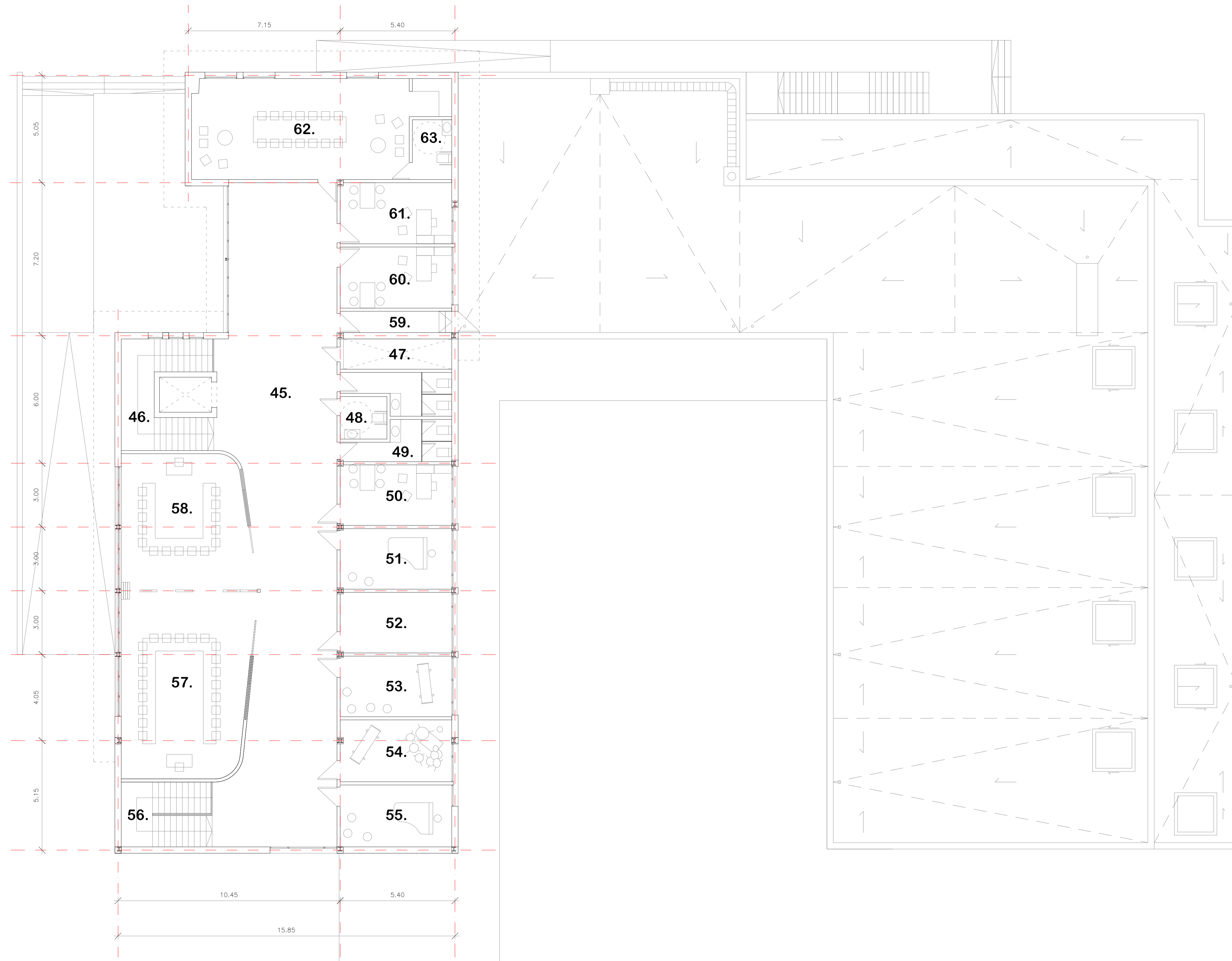
REFORMA I AMPLIACIÓ PERE CALAFELL
Avantprojecte - FASE II

Plànol: PLANTA PRIMERA DG A.01
L'Arquitecte: CAAS ARQUITECTES SLP

Escales: A1:1/100, A3:1/200
Adreça: Carrer Andrade, 184 (08020)
Districte: Sant Martí
Data: 06 - 2019

Plànol n.: A.01.F3
L'Enginyer: ORDEIC

Direcció d'Equipaments Educatius
TONI GARCIA I SALANOVA



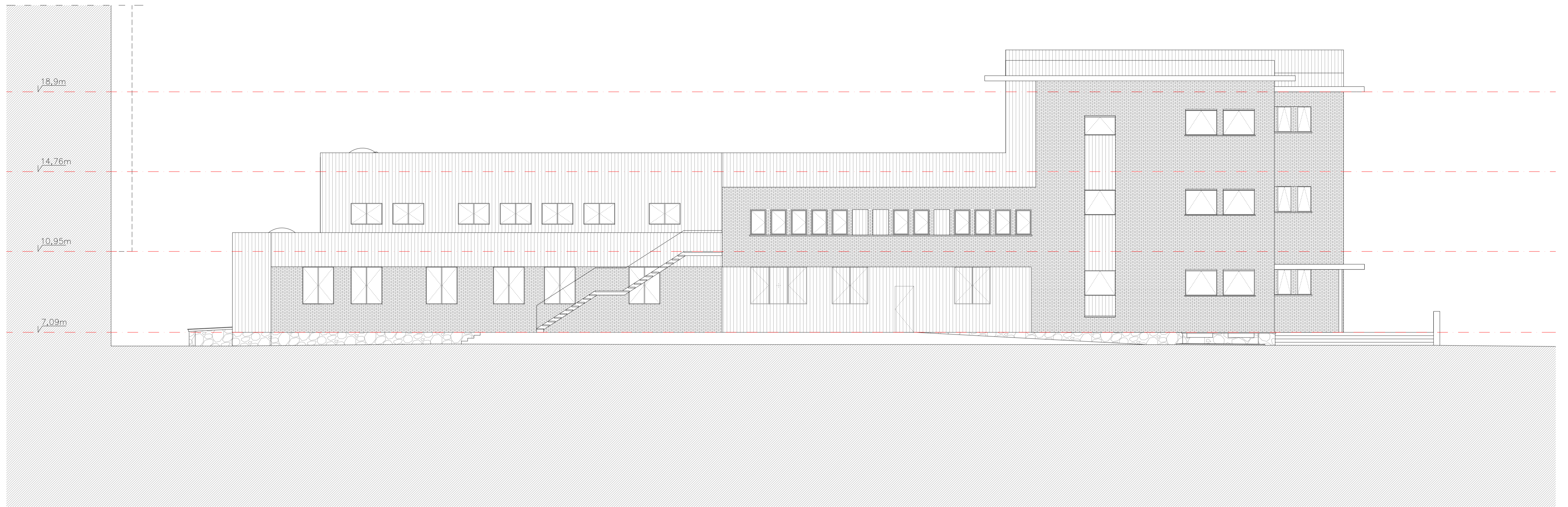
PLANTA SOTERRANI

ESPAI	SUP. ÚTIL
45. Sala d'espera i espai col·lectiu	149.18 m ²
46. Escala	17.28 m ²
47. Pas instal·lacions	7.27 m ²
48. Servei adaptat	4.40 m ²
49. Serveis generals	16.63 m ²
50. Despatx	14.93 m ²
51. Aula instruments individuals	14.94 m ²
52. Aula instruments individuals	14.94 m ²
53. Aula instruments individuals	14.95 m ²
54. Aula instruments individuals	15.24 m ²
55. Aula instruments individuals	15.29 m ²
56. Escala d'emergència	13.09 m ²
57. Aula de cors i llenguatge musical	52.29 m ²
58. Aula percussió	38.04 m ²
59. Sortida a cobertes	5.25 m ²
60. Sala equip directiu i administració	15.09 m ²
61. Sala equip directiu i administració	15.07 m ²
62. Sala de professors	51.99 m ²
63. Servei adaptat	5.21 m ²

Sup. Útil	481.08 m ²
Sup. Construïda	540.61 m ²



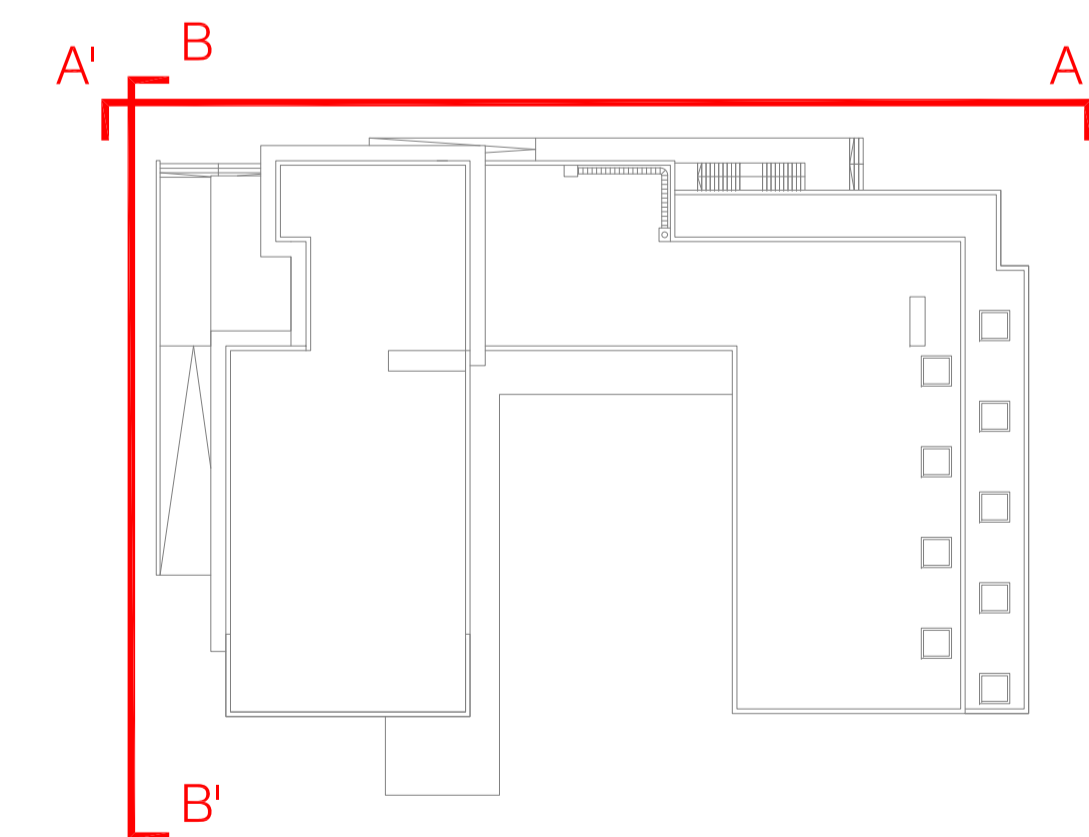
REFORMA I AMPLIACIÓ PERE CALAFELL
Avantprojecte - FASE II



ALÇAT A_A'



ALÇAT B_B'



e Consorci d'Educació
de Barcelona
Generalitat de Catalunya
Ajuntament de Barcelona



REFORMA I AMPLIACIÓ PERE CALAFELL
Avantprojecte - FASE II

Plànol:
ALÇATS
DG A.03

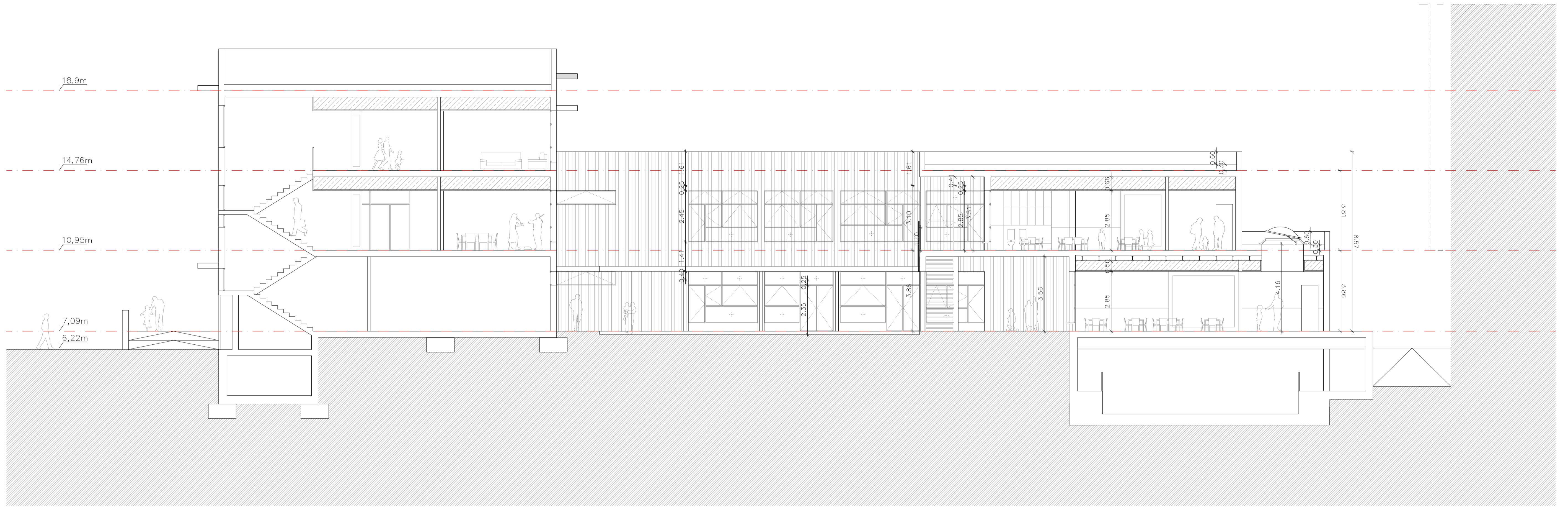
Escales | Adreça : Carrer Andrade, 184 (08020)
A1:1/100 | Districte : Sant Martí
A3:1/200 | Data : 06 - 2019

Plànol n.
A.03.F1

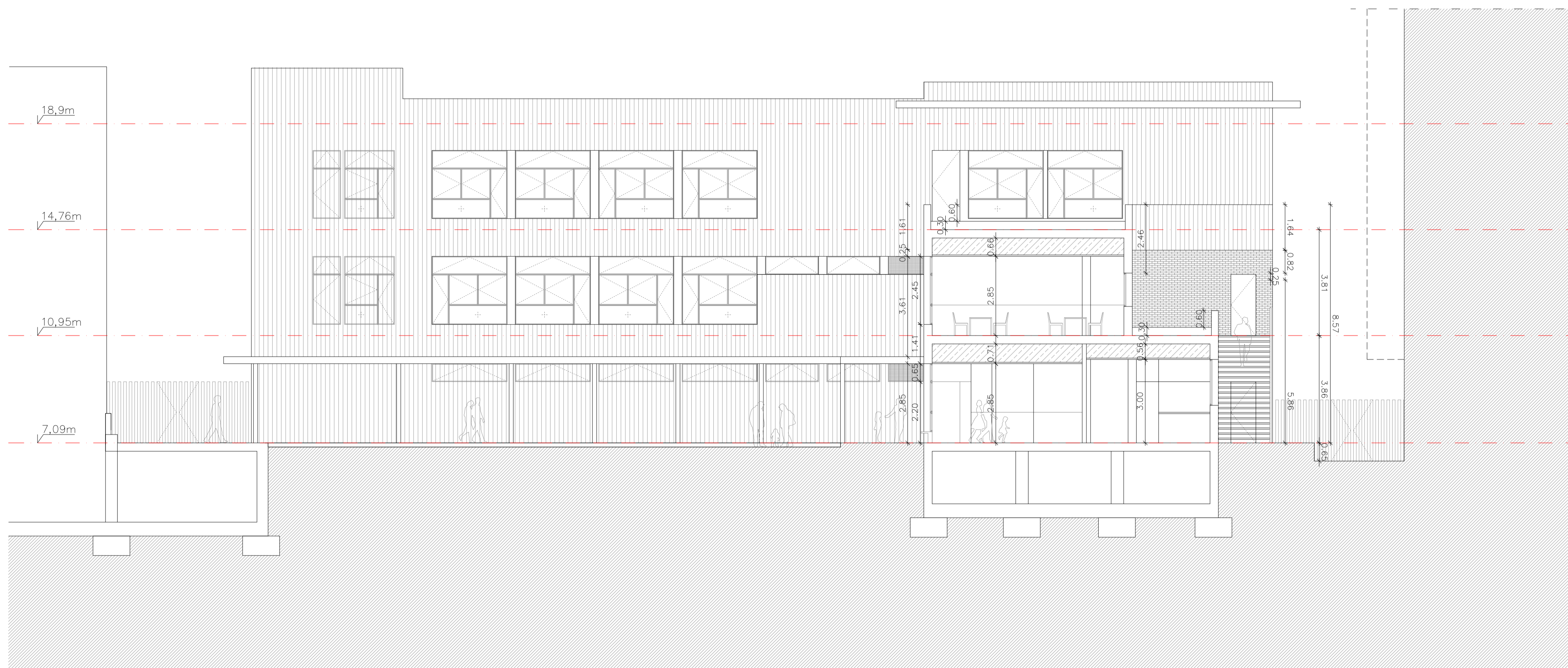
L'Arquitecte
CAAS ARQUITECTES SLP

Direcció d'Equipaments Educatius
TONI GARCIA I SALANOVA

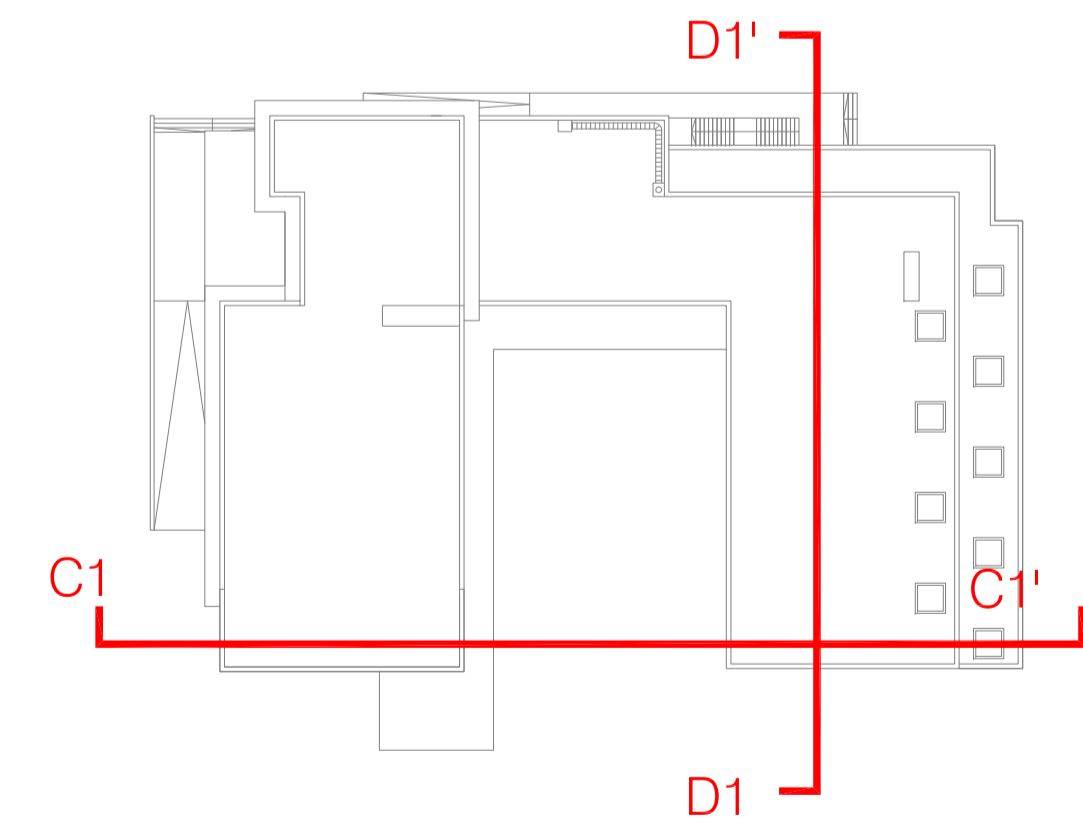
L'Enginyer
ORDEIC



ALÇAT C1_C1'



ALÇAT D1_D1'



e **Consorci d'Educació de Barcelona**
 Generalitat de Catalunya
 Ajuntament de Barcelona



REFORMA I AMPLIACIÓ PERE CALAFELL
Avantprojecte - FASE II

Plànol:
 SECCIONS
 DG A.04

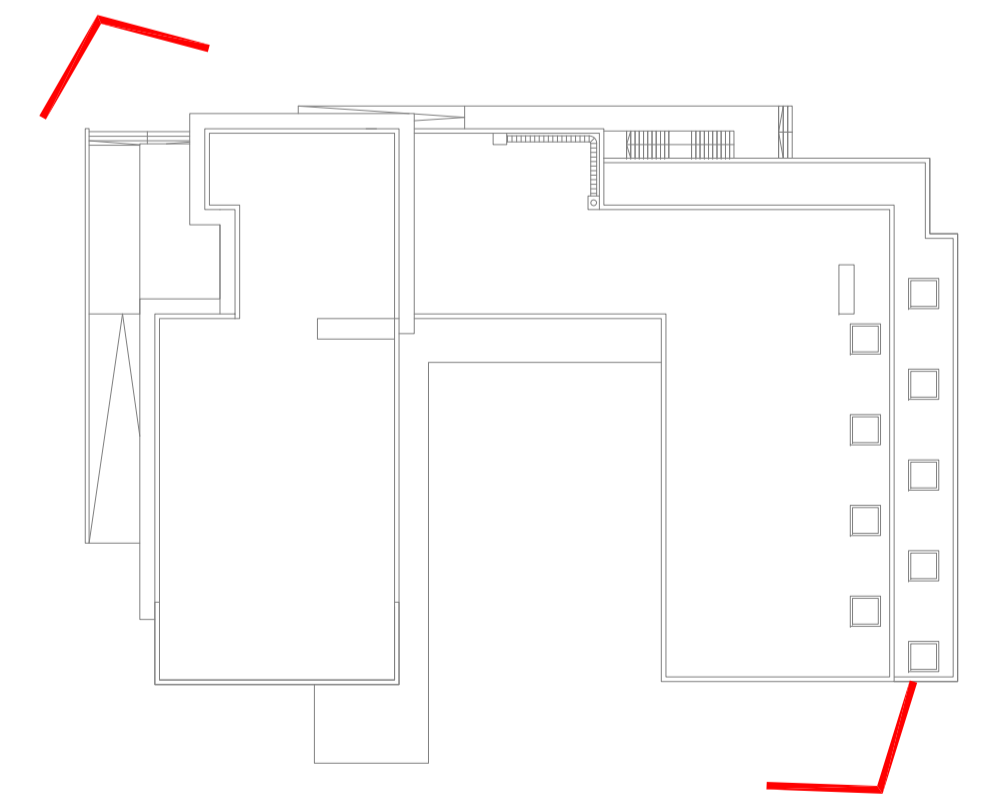
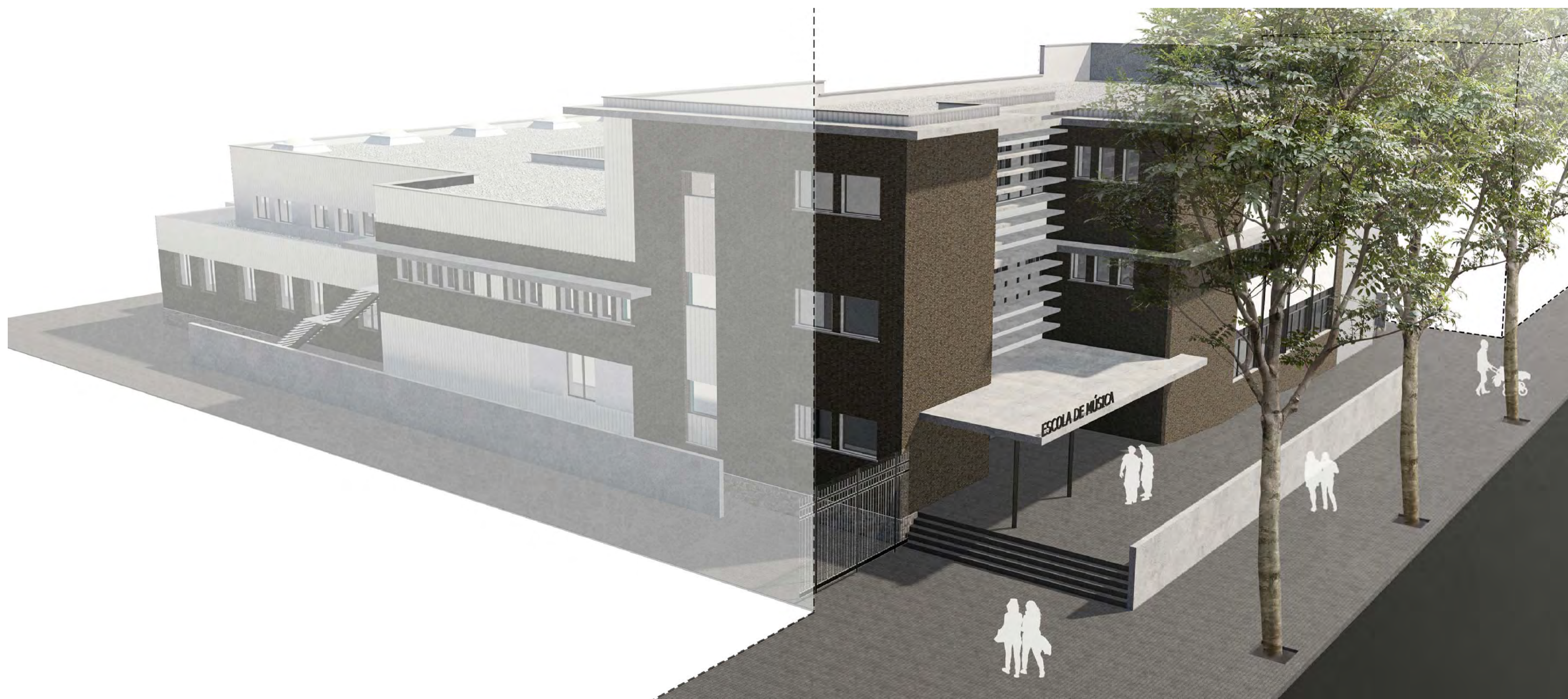
Escales | Adreça : Carrer Andrade, 184 (08020)
 A1:1/100 | Districte : Sant Martí
 A3:1/200 | Data : 06 - 2019

Plànol n.
 A.04.01

L'Arquitecte
 CAAS ARQUITECTES SLP

Direcció d'Equipaments Educatius
 TONI GARCIA I SALANOVA

L'Enginyer
 ORDEIC



e Consorci d'Educació
de Barcelona
Generalitat de Catalunya
Ajuntament de Barcelona



REFORMA I AMPLIACIÓ PERE CALAFELL
Avantprojecte - FASE II

Plànol:
VISTES
DG A.05

Escales | Adreça : Carrer Andrade, 184 (08020)
A1:S/E | Districte : Sant Martí
A3:S/E | Data : 06 - 2019

Plànol n.
A.05.01

L'Arquitecte
CAAS ARQUITECTES SLP

Direcció d'Equipaments Educatius
TONI GARCIA I SALANOVA

L'Enginyer
ORDEIC