

COMISSIÓ DE SEGUIMENT DE CASERNES

7 de març de 2023

Ordre del dia

1. Incorporació de noves entitats a la Comissió de Casernes
2. Projectes d'habitatge cooperatiu: La regadora i Sostre Cívic/TEB
3. Proposta parcel·la D
4. Repàs a la transformació de Casernes
5. Pavelló/ Pati Escola Eulàlia Bota
6. Precs i preguntes

1- Incorporació de noves entitats a la Comissió de Casernes

- Sostre Cívic
- TEB
- La Regadora
- Hogar Castellanoleonés

2- Projectes d'habitatge cooperatiu: La regadora i Sostre Cívic/TEB

Explicació dels projectes d'habitatge cooperatiu
previstos a les antigues casernes

Cooperativa La Regadora <https://www.laregadora.cat/>

Grup cooperatiu TEB: <https://www.teb.org/>

Sostre cívic: <https://sostrecivic.coop/projectes/sant-andreu/>

La Regadora



La Regadora



Sostre Cívic/TEB



Sostre Cívic/TEB



3- Proposta Parcel·la D

- Reunió de treball 19 de gener del 2023
- L'edifici té un ús d'equipament i allotjaments. Són 6.000m² d'edificabilitat amb 1.400m² en la planta baixa (equipament)
- Acord: allotjament per a joves? + Casal de Gent Gran (800m² aproximadament) + Altres possibilitats: sala d'actes polivalent amb escenari, Ateneu de fabricació, Centre Cívic i centre obert per a infants.

4- Repàs a la transformació de Casernes

- a) Acompanyament al reallotjament dels edificis del CZF
- b) Parcel·la D: recuperació de 6000m² de sostre per a ús públic
- c) Habitatge
- d) Urbanisme
- e) Guinguetes



1: Casernes C:	152 hab
2: Casernes A:	70 hab
3: Casernes J:	56 hab
4: PAU2 R5:	112 hab
5: PAU2 R4-e:	35 hab
6: PAU2 R4-a:	<u>80 hab</u>
	505 hab

Edifici C

152 habitatges amb serveis per a persones grans i Espai Jove Jaume Oller



Edifici J

Acte primera pedra edifici J + Escola Bressol Municipal:
Dijous 16 de març a les 16:30 hores.



L'Edifici J s'alçarà al carrer Fernando Pessoa 53-57, cantonada amb Manuel Muñoz, amb una alçada de planta baixa i quatre plantes. El projecte per aquesta promoció preveu la construcció de 56 habitatges, destinats al lloguer jove, amb l'aproximació que hi puguin viure unes 140 persones.

Edifici A

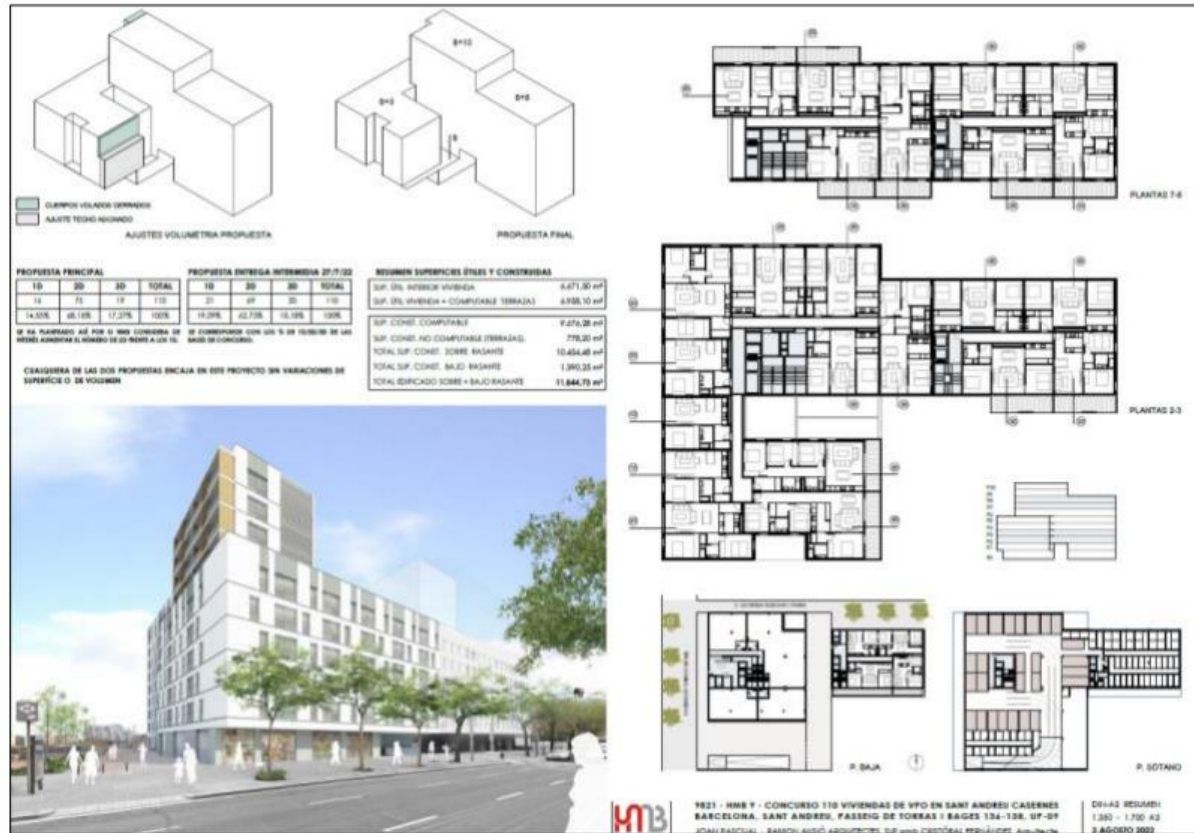
L'edifici A s'alçarà al carrer Víctor Colomer, 6-12, entre el passeig Torras i Bages i el parc d'Antoni Santiburcio. La proposta adjudicatària consta de dues alçades diferenciades, de 5 i 10 plantes respectivament, formant una façana en forma de L.

El projecte contempla un total de 79 habitatges destinats a lloguer social.



Operador Metropolità

112 habitatges de lloguer assequible



Urbanització carrer Antonio Santiburcio

Aquest nou carrer, situat entre el Passeig Torras i Bages i Gran de Sant Andreu, tindrà una amplada total de 12,5 metres i una calçada pavimentada amb llambordí de formigó i s'ajustarà a la zona verda i de jocs, construïts fa tres anys i amb els equipaments de la zona.

S'urbanitzarà la vorera i es faran les connexions dels serveis i les instal·lacions projectats a la xarxa existent com una repavimentació d'un tram del parc.



5- Pavelló/Pati Escola Eulàlia Bota

- Acord CZF i Ajuntament de Barcelona per consolidar el pati de l'escola Eulàlia Bota i treballar urbanísticament per construir el pavelló inicialment previst a la parcel·la H (propietat de l'Ajuntament de Barcelona) a la parcel·la F (propietat del CZF).
- Permuta i compensació econòmica que el departament d'urbanisme i serveis jurídics d'ambdues administracions determinin.

6- Precs i Preguntes

Més informació, espai al Decidim:
<https://www.decidim.barcelona/assembleies/barrisantandreu/f/2525/?locale=ca>

Gràcies!

