

ESTUDIS PREVIS, L'AVANTPROJECTE, EL PROJECTE EXECUTIU, LA SEVA CORRESPONENT MEMÒRIA AMBIENTAL I L'ESTUDI DE SEGURETAT I SALUT PER A LA MILLORA DEL PARC DE L'ESPANYA INDUSTRIAL, AL DISTRICTE DE SANTS-MONTJUÏC, A BARCELONA

Gener 2024

Promotor:

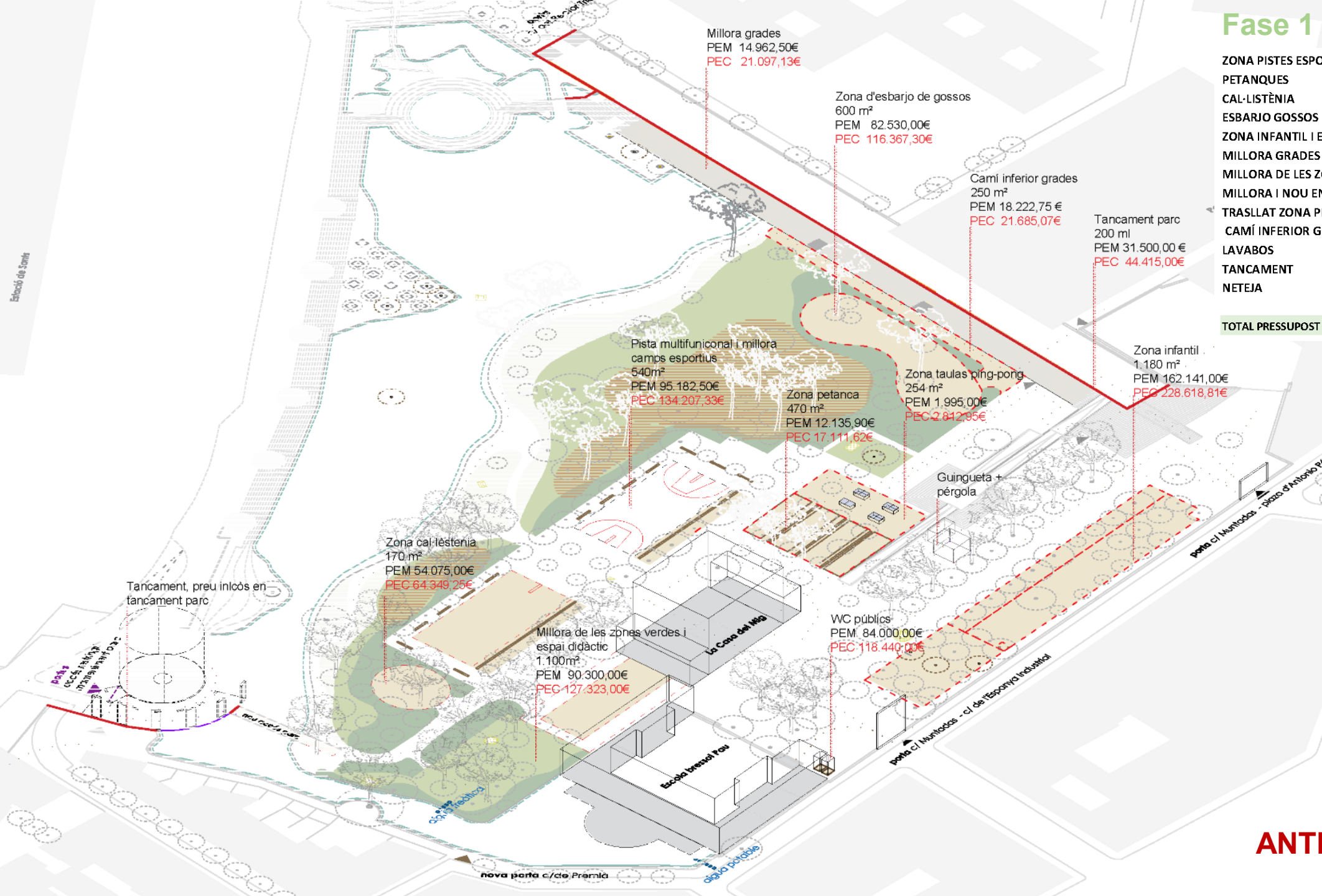


**Ajuntament
de Barcelona**
BIMSA, Barcelona
d'Infraestructures Municipals

Equip redactor:

B | B JORDI BELLMUNT
AGATA BUSCEMI

Fase 1 Àmbit d'actuació



ZONA PISTES ESPORTIVES	162.390,86 €
PETANQUES	20.705,06 €
CAL·LISTÈNIA	77.862,59 €
ESBARJO GOSSOS	140.804,43 €
ZONA INFANTIL I ESPAI DIDÀCTIC	276.628,76 €
MILLORA GRADES	25.527,52 €
MILLORA DE LES ZONES VERDES	154.060,83 €
MILLORA I NOU ENLLUMENAT	75.594,75 €
TRASLLAT ZONA PING-PONG	3.403,67 €
CAMÍ INFERIOR GRADES	26.238,94 €
LAVABOS	143.312,40 €
TANCAMENT	44.785,13 €
NETEJA	71.656,20 €

TOTAL PRESSUPOST APROXIMAT (IVA INCLÒS) 1.222.971,14 €

Fase 2 Àmbit d'actuació

RECONVERSIÓ DE L'HELICOIDE	1.376.515,60 €
RENATURALITZACIÓ DEL LLAC	1.205.615,57 €
NETEJA I RESTITUCIÓ DE GRADES	53.742,15 €
EXECUCIÓ POU	134.355,38 €
NOU ESPAI PARK CARRER WATT I TANCAMENT HELIC	514.070,54 €
ZONA DE PASSEIG VORA LLAC	204.668,02 €
REVITALITZACIÓ DE L'ESPAI D'ENTRADA DRAC DE FER	693.273,74 €
MILLORA DE LES ZONES VERDES	85.987,44 €

TOTAL PRESSUPOST APROXIMAT (IVA INCLÒS) 4.268.228,42 €

Revitalització de l'espai d'entrada al parc i reconversió de l'escultura del drac de ferro
2.150 m²
PEM 406.350,00€
PEC 572.953,50€

Neteja i restitució de grades i recollida de l'aigua de neteja
3.417 m²
PEM 31.500,00€
PEC 44.415,00€

Renaturalització del llac
6.000 m²
PEM 706.660,00€
PEC 998.376,50€

Millora de la zona de passeig vora llac
1.305 m²
PEM 119.962,50€
PEC 169.147,13€

Reconversió de la part central del llac en un nou espai per al parc
3.000 m²
PEM 472.500,00€
PEC 680.352,75€

Reconversió de l'elicoide per a un millor accés al parc
920 m²
PEM 772.800,00 €
PEC 1.089.648,00 €

Reconversió de la superfície exterior de l'elicoide
270 m²
PEM 34.020,00 €
PEC 47.968,20 €

Nou espai parc Carrer Watt
1.304 m²
PEM 301.313,25€
PEC 424.851,68€

Estació de Sants

portes
occlusions
tancament DFC

nou sector parc

porta
c/ de Premià

nova porta c/ de Premià

La Casa del Mú

Escola Bressol Pau

porta c/ Marquès - c/ de l'Espartera Industrial

porta c/ Marquès - porta d'Antoni Pi

NATURA

Relax i oci

Recorreguts d'interès



Àrees de restauració paisatgística



Àrees de restauració hidràulica

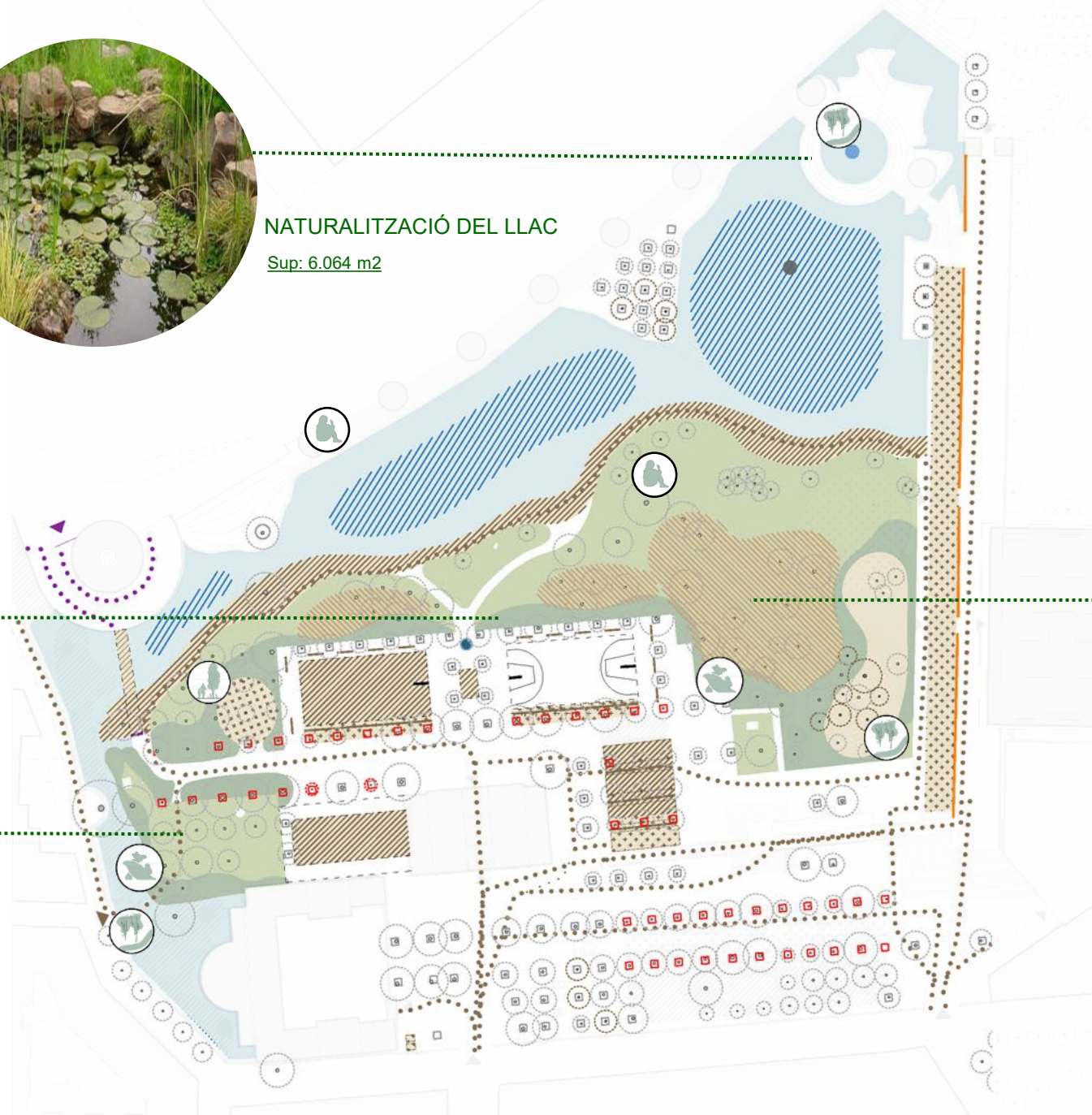


Àrees de descans



NATURALITZACIÓ DEL LLAC

Sup: 6.064 m²



ZONES BIODIVERSES

Sup: 1.100m²

ZONA DIDÀCTICA

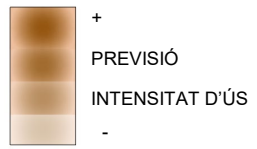


BOSC MEDITERRANI

Sup. 4.700 m²

ZONES DE RELAX I D'ESTADA





ESPAYS D'ACTIVITATS

Esportives, lúdiques i d'esbarjo

- Àrees d'activitat esportiva i lleure
- Àrees de descans
- Àrees d'activitat lúdica
- Àrea d'esbarjo de gossos
- Àrea de trobades socials

- 2** Zona pista de bàsquet
- 3** Zona de petanca
- 4** Zona lúdica
- 6** Zona taulas de ping pong
- 7** Zona d'esbarjo de gossos
- 8** Aparcament bicicletes i espai wifi
- 9** Zona de cal·listènia
- 10** Zona multi-funcional
- 12** Zona multi-funcional, esport, cinema
- 14** Magatzem compartit
- 15** Zona d'estada



PISTA MULTI-FUNCIONAL (opció 1)
PISTA BÀSQUET (opció 2)
 Sup: 450m²



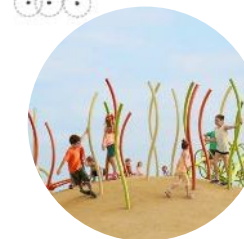
ZONA ESBARJO GOSSOS
 Sup: 600m²



CAL·LISTÈNIA
 Sup: 170m²



ZONES D'ESTADA



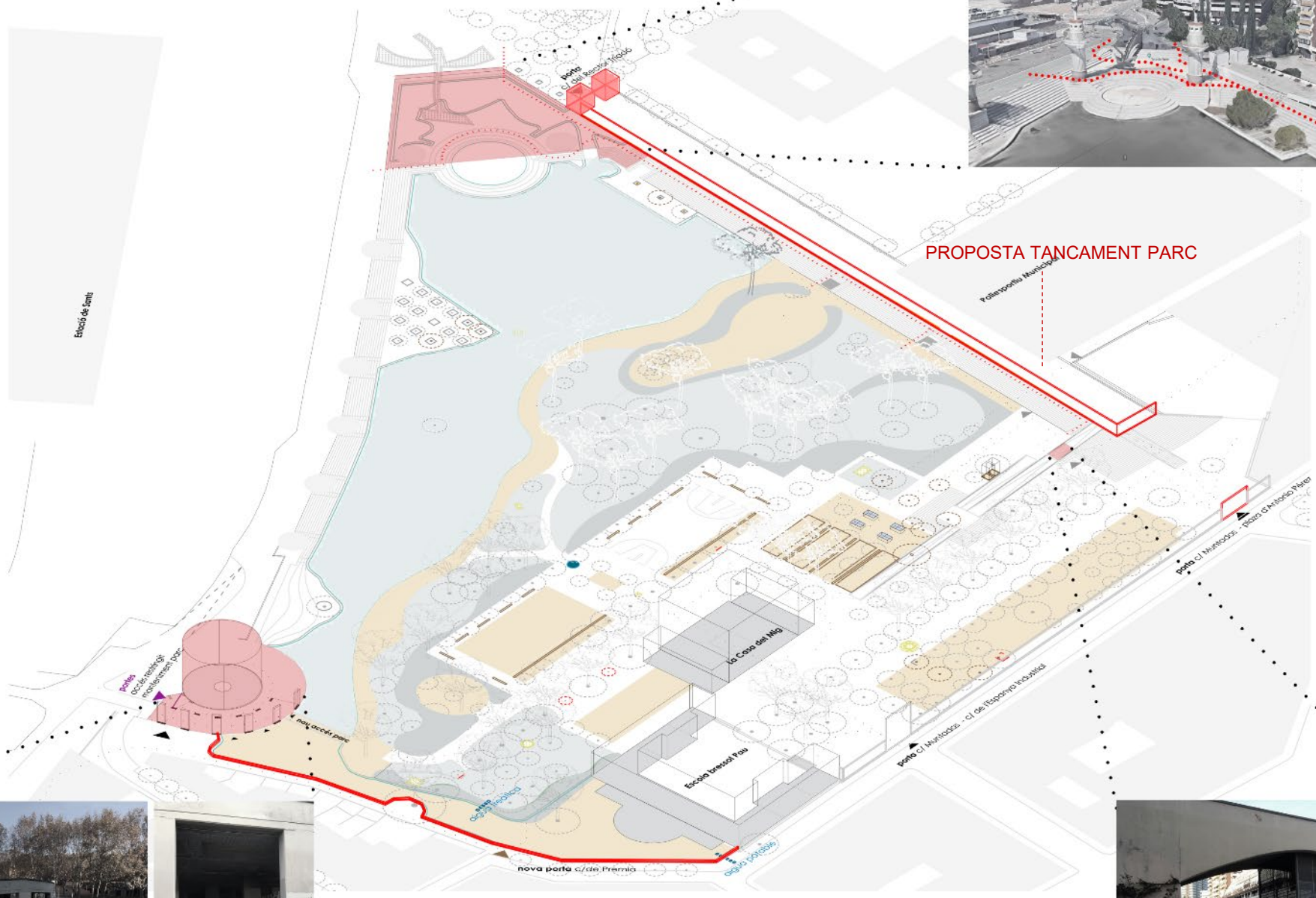
ZONA LÚDICA
 Sup: 877m²



ACTUALS ENTRADES I ELEMENTS DE SEGURETAT DEL PARC I NOVA PROPOSTA TANCAMENT PARC



PROPOSTA TANCAMENT PARC



RECULL DE PROPOSTES

desembre 2021– abril 2022

DESEMBRE 2021



- LEGENDA**
- ▶ Portes del Parc
 - Monuments (escultures)
 - Tancament perimetral
- Llac
- Font de beure
- 1 Zona de grades
 - 2 Zona de pistes de bàsquet
 - 3 Zona de petanca
 - 4 Zona jocs infantils
 - 5 Zona frontó curt
 - 6 Zona taules de ping-pong
 - 7 Zona d'esbarjo de gossos
 - 8 Abarcament bicicletes i espai wi-fi
 - 9 Zona de col·lectívia
- PREVISIONS ÀREES D'ACTUACIÓ**
- ◆ Nou espais a potenciar
 - |||| Espais existents a millorar
 - Substitució fonts del llac
 - Retirada de gespa i renaturalització
 - ... Itineraris d'interès
 - Col·locació elements de protecció
 - Nou arbrat
 - Noves lluminàries
 - Reposició de gespa
- Àrea de restauració hidràulica
 - Àrea de restauració paisatgística
 - Recorreguts d'interès
 - Àrea d'activitat esportiva
 - Àrea d'activitat lúdica i inclusiva
 - Àrea de trobades socials
 - Àrea de grades
 - Àrea d'esbarjo dels gossos

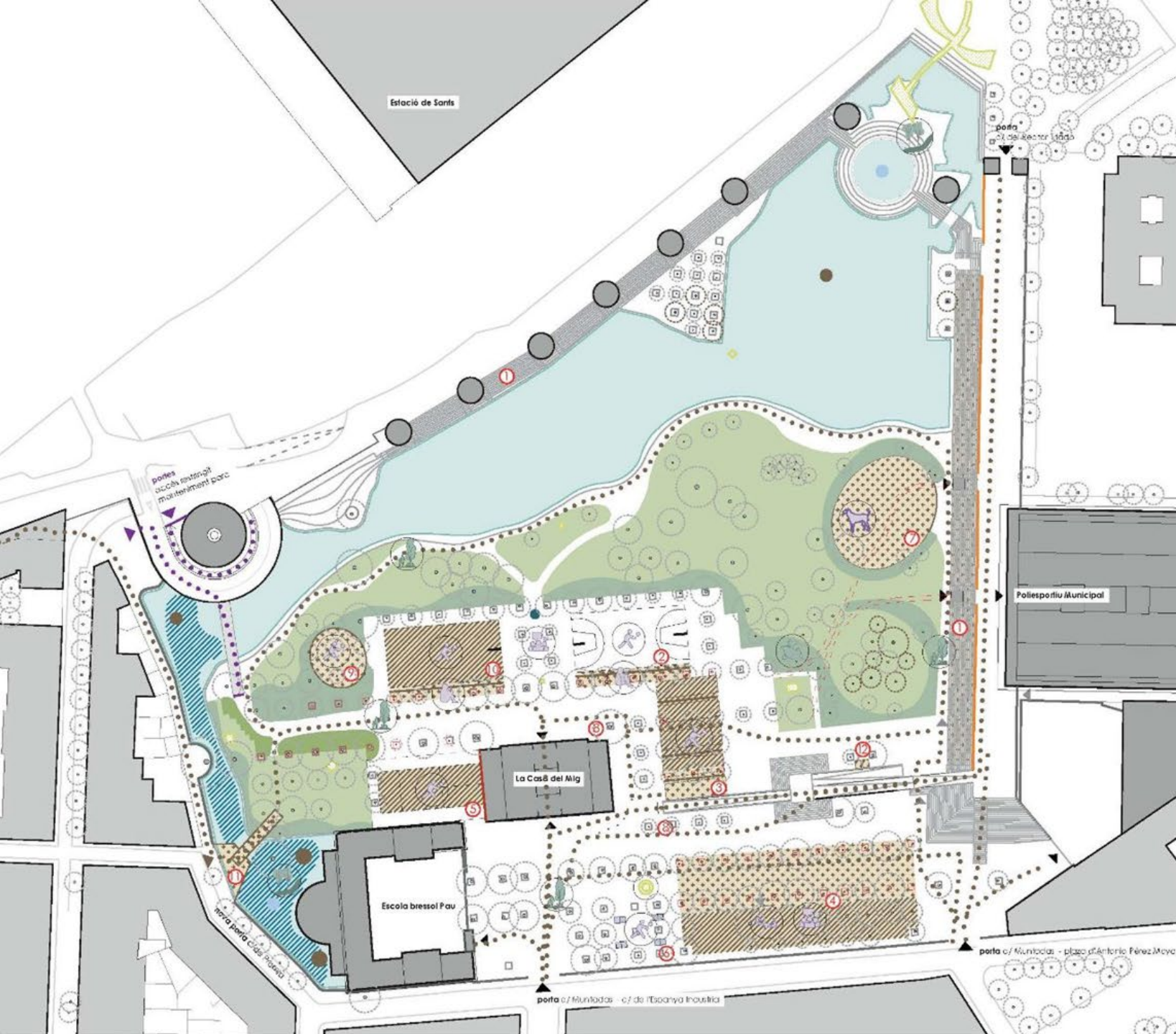
17/12/2021



RECULL DE PROPOSTES

desembre 2021– abril 2022

GENER 2022



LLEGENDA

- ▶ Portes del Parc
- Monuments (escultures)
- Tancament perimetral
- Arbrat existent

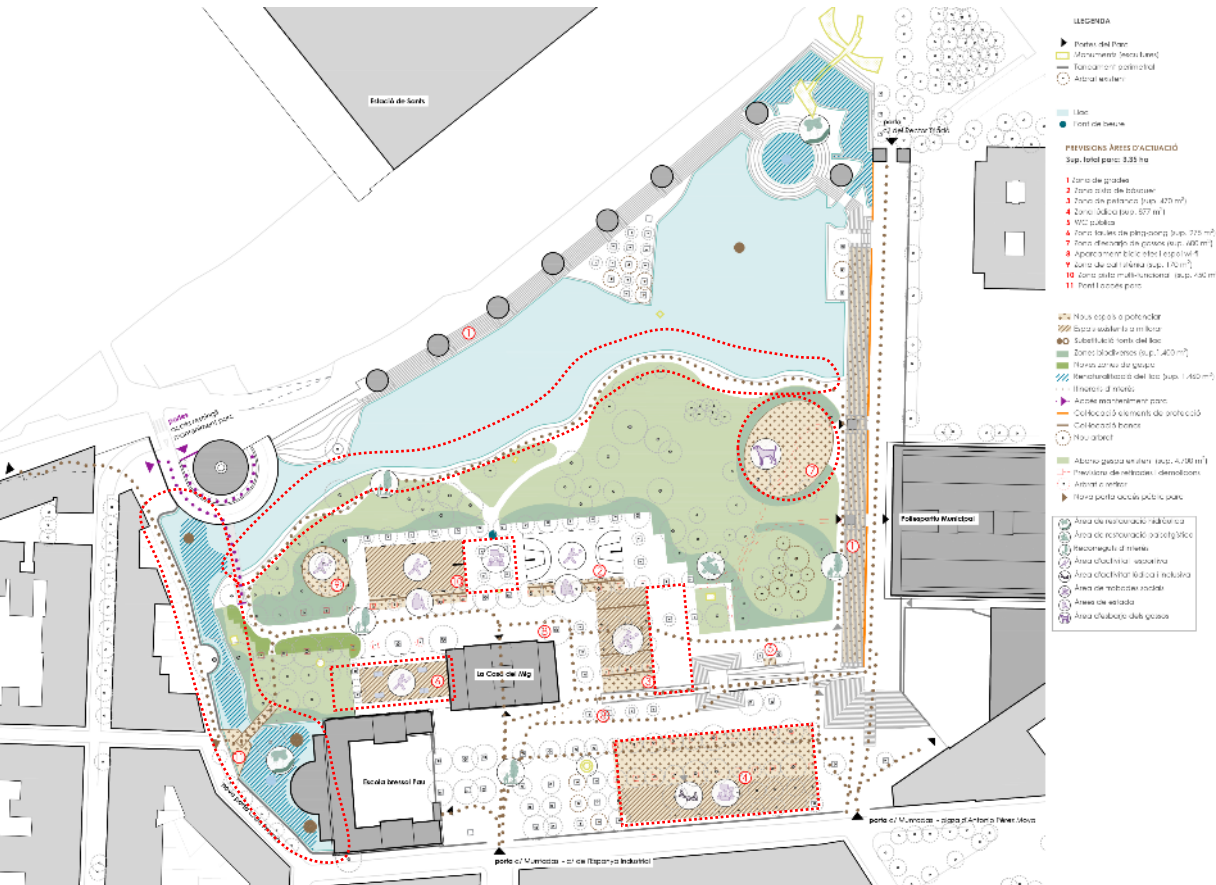
- Llac
- Font de beure

- Zona de grades
- Zona pista de bàsquet
- Zona de pelanca
- Zona jocs infantils
- Zona frontó curt
- Zona taules de ping-pong
- Zona d'esbarjo de gossos
- Aparcament bicicletes i espai w-fi
- Zona de cal·listènia
- Zona pista multi-funcional o Pista de bàsquet
- Pont i accés parc
- WC públics

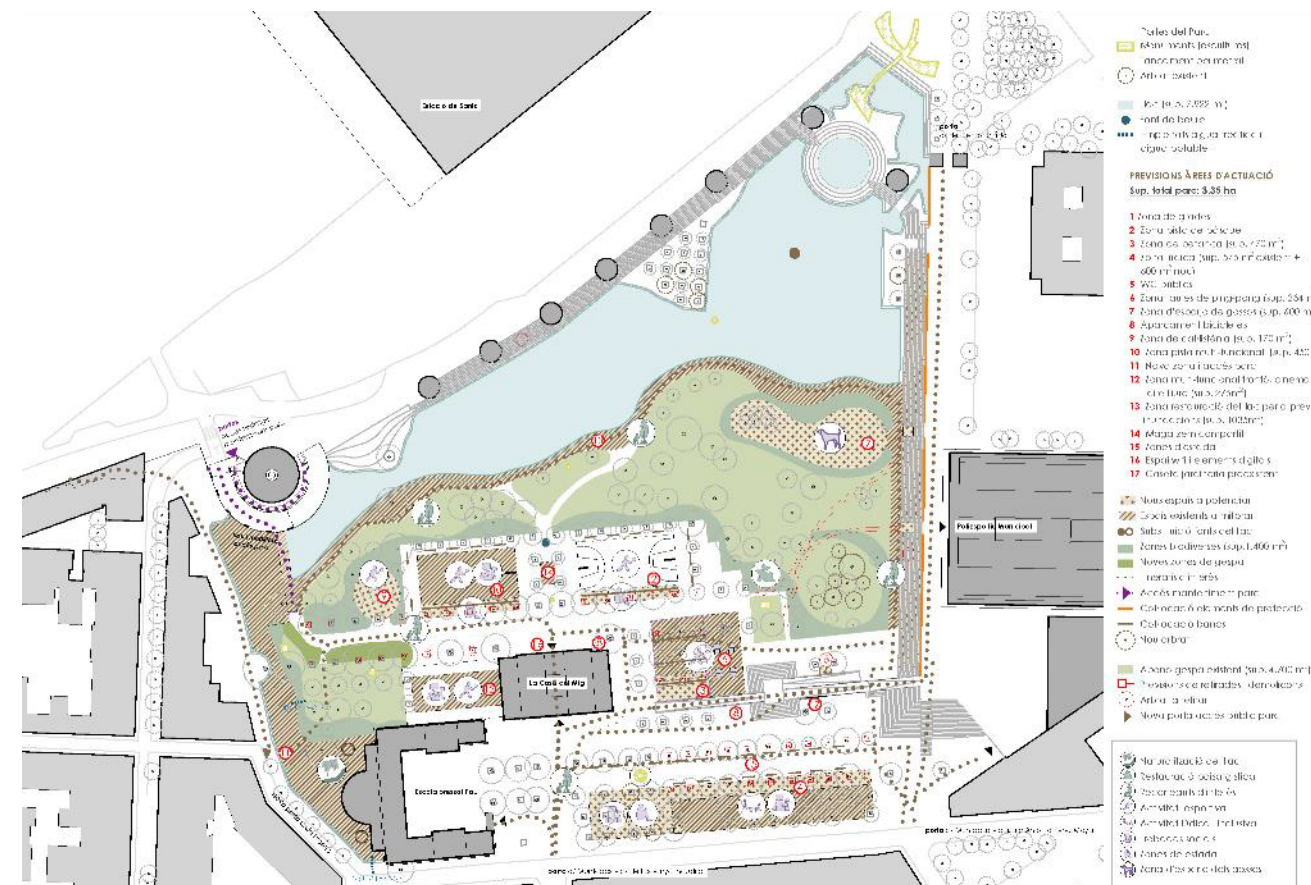
PREVISIONS ÀREES D'ACTUACIÓ

- Nous espais a potenciar
- Espais existents a millorar
- Substitució fonts del llac
- Zones verdes de transició
- Noves zones de gespa
- Renaturalització del llac
- Itineraris d'interès
- Accés manteniment parc
- Col·locació elements de protecció
- Col·locació bancs
- Nou arbrat
- Abono gespa existent
- Previsions de retrades i demolicions
- Arbrat a retirar
- Nova porta accés públic parc

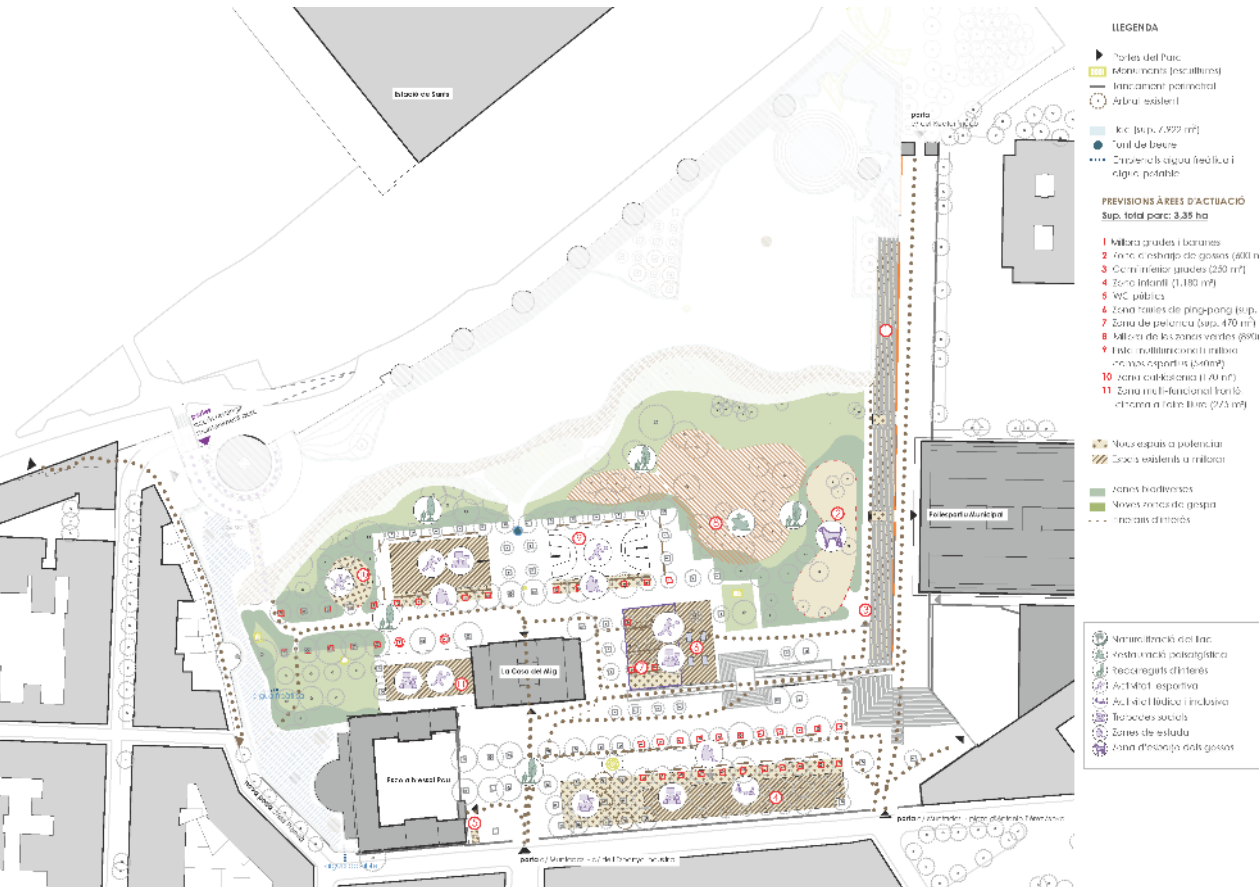
- Àrea de restauració hidràulica
- Àrea de restauració paisatgística
- Recorreguts d'interès
- Àrea d'activitat esportiva
- Àrea d'activitat lúdica i inclusiva
- Àrea de trobades socials
- Àrees de estada
- Àrea d'esbarjo dels gossos



16/02/2022



21/03/2022



Fase 1 01/04/2022



Fase 2 01/04/2022

PROPOSTA FINAL EXECUTIU

2023

----- ÀMBIT PROJECTE 4.783 m²



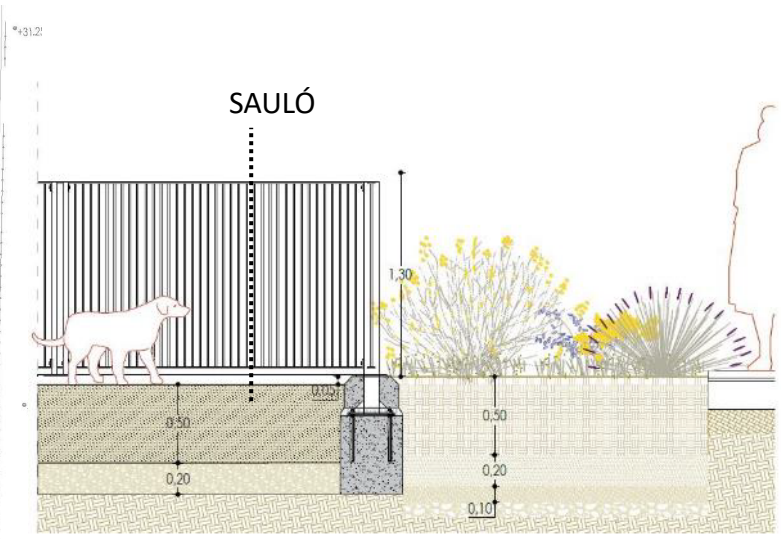
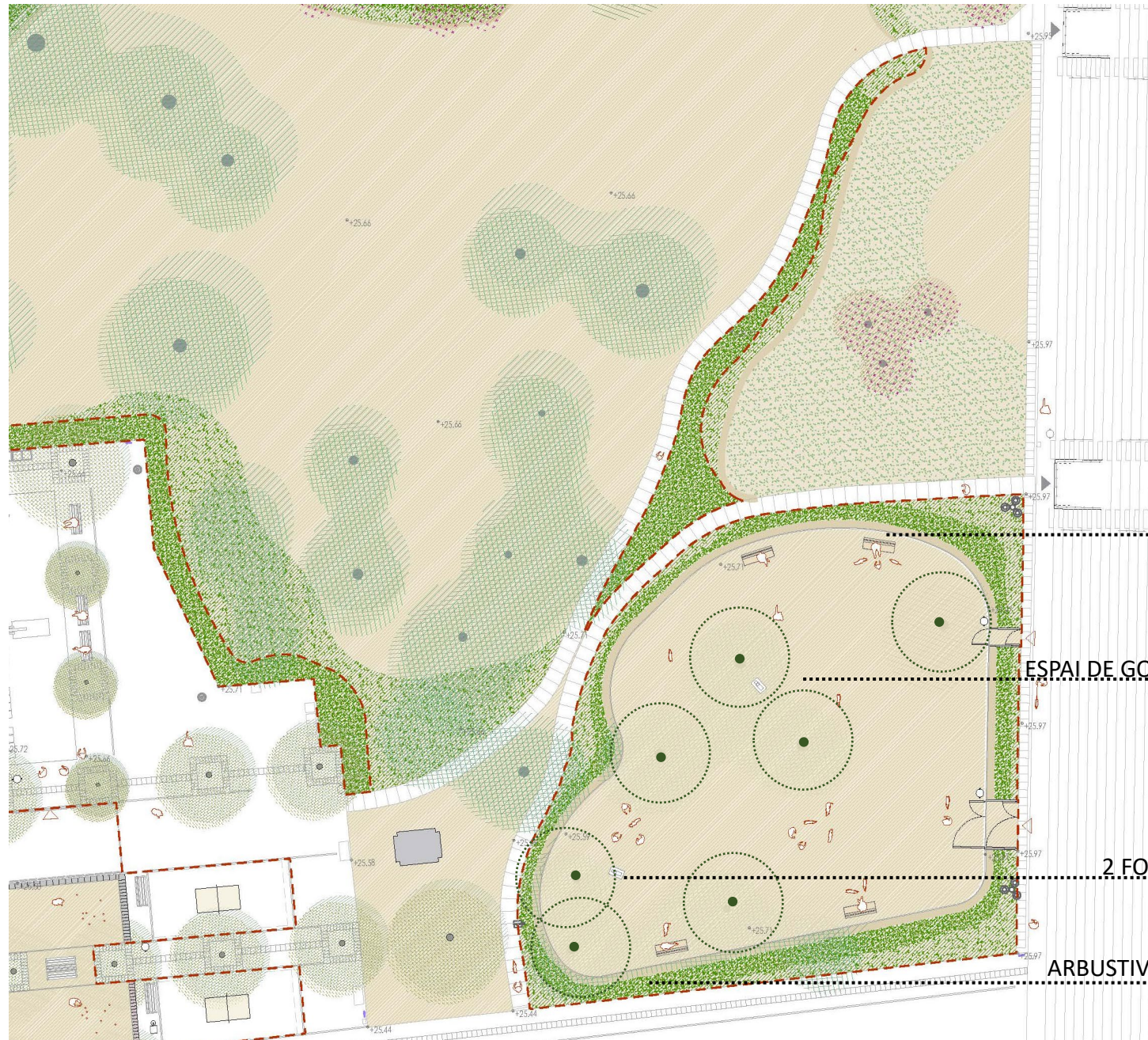


CAL·LISTÈNIA 250 M2



CANASTRA DE BÀSQUET AMOVIBLE
PISTA MULTIFUNCIONAL





4 BANCS

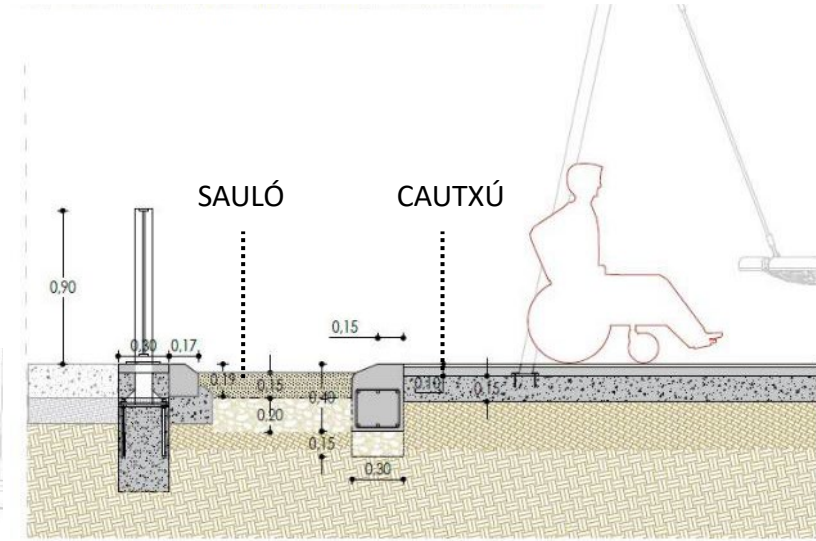
ESPAI DE GOSSOS. 600 M2

2 FONTS I PAPERERES

ARBUSTIVES DE PORT MIG



JOCS PROPOSATS

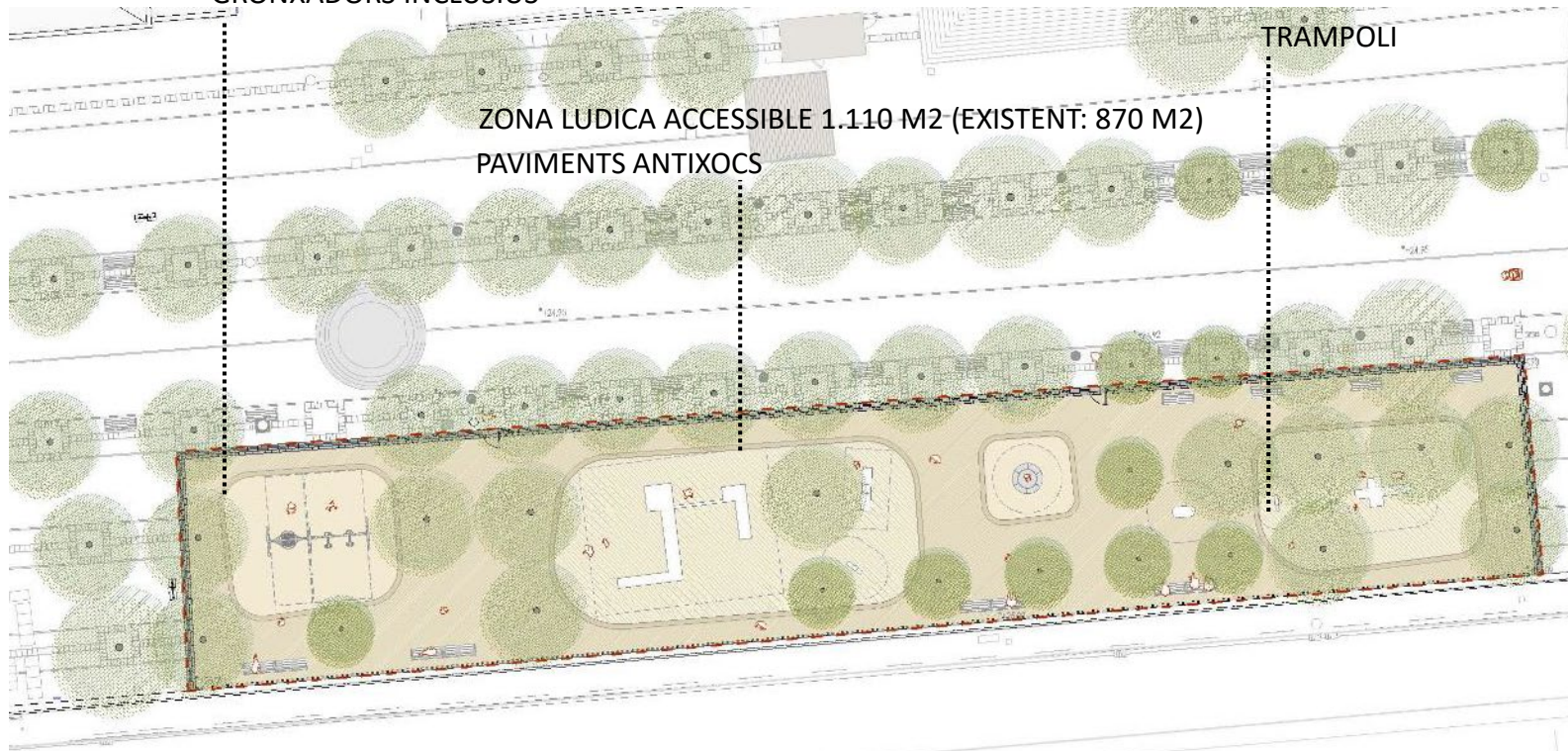


GRONXADORS INCLUSIUS

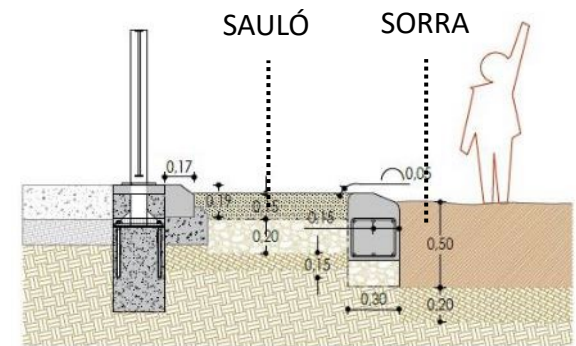
TRAMPOLI

ZONA LUDICA ACCESSIBLE 1.110 M2 (EXISTENT: 870 M2)

PAVIMENTS ANTIXOCS



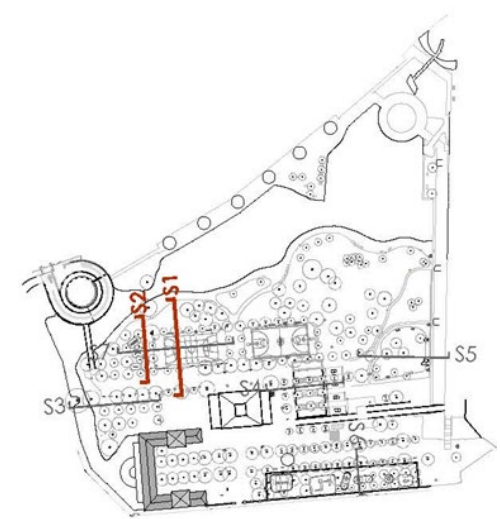
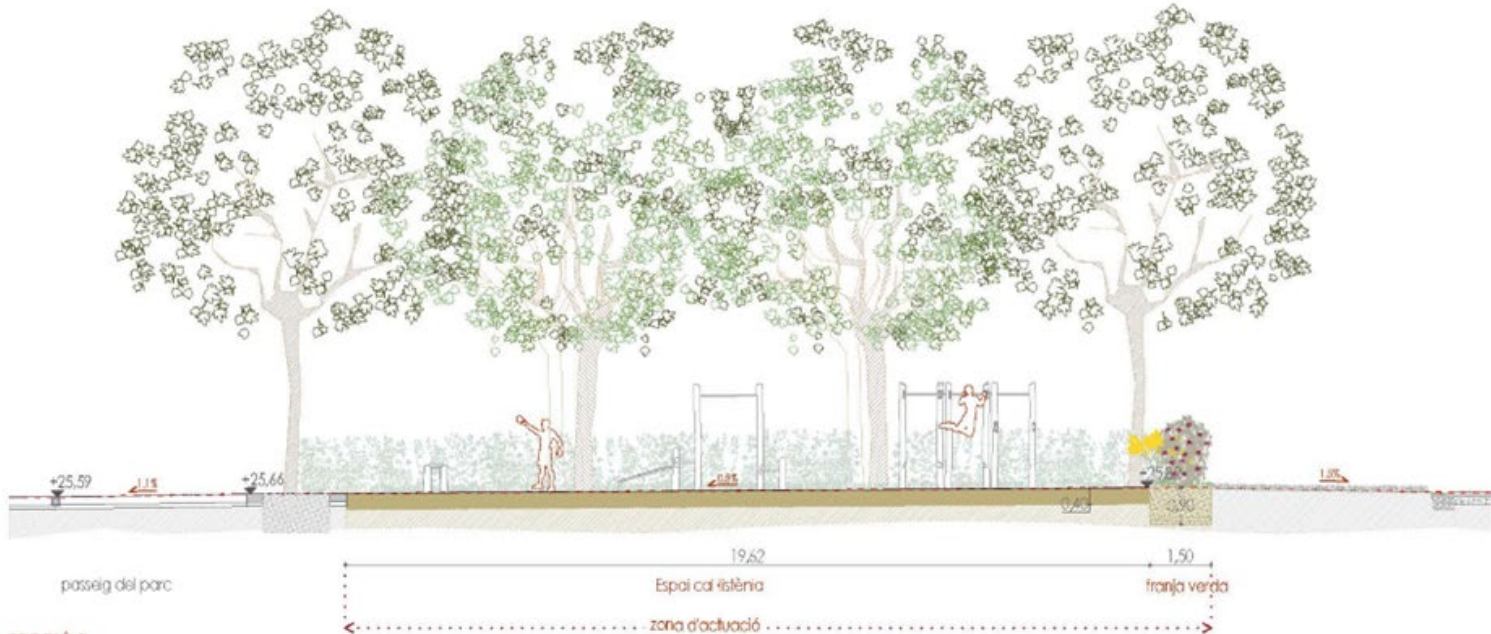
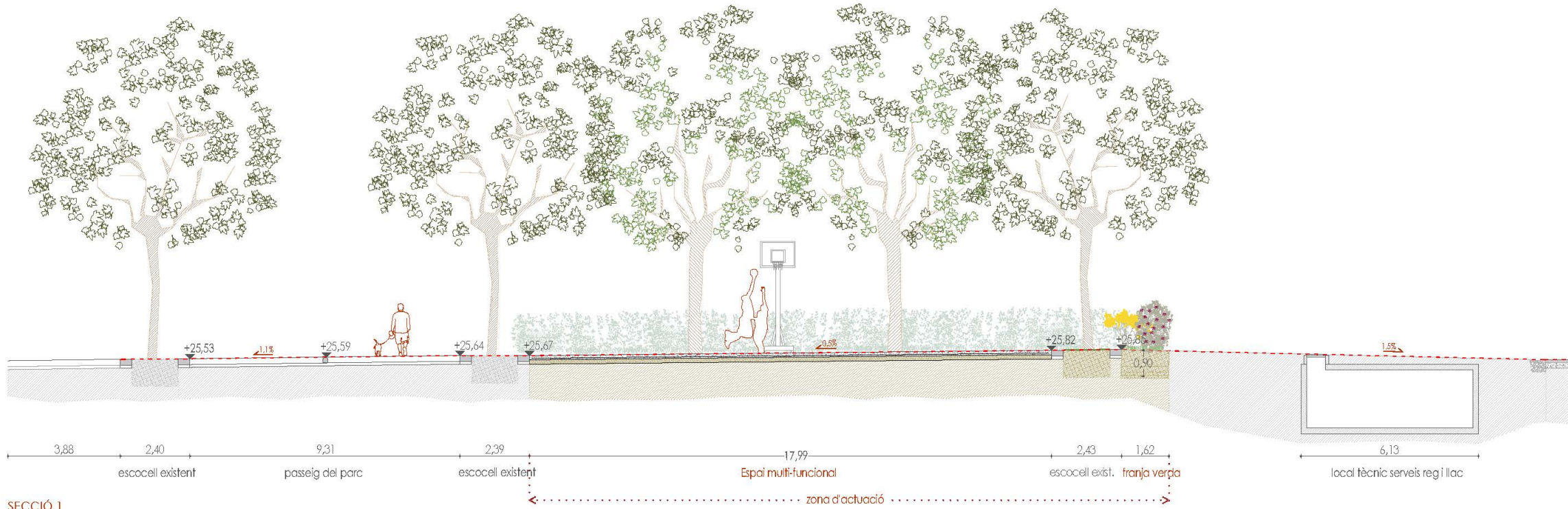
JOCS EXISTENTS A MANTENIR

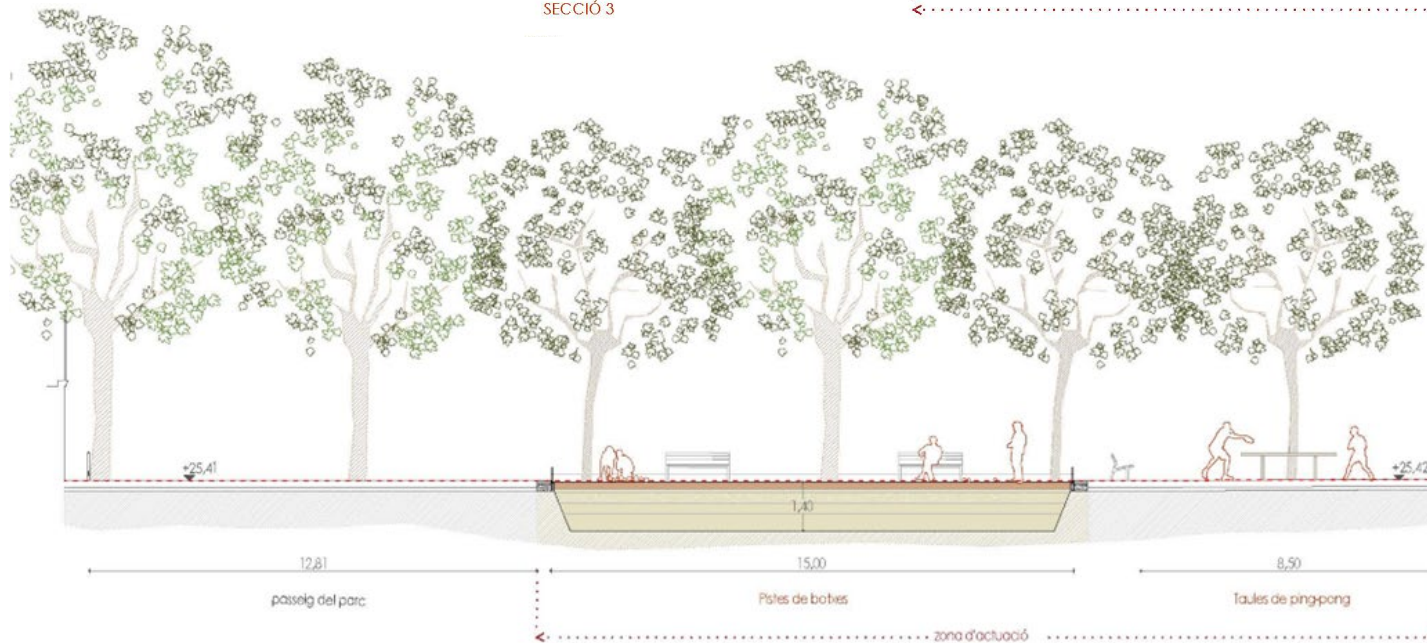
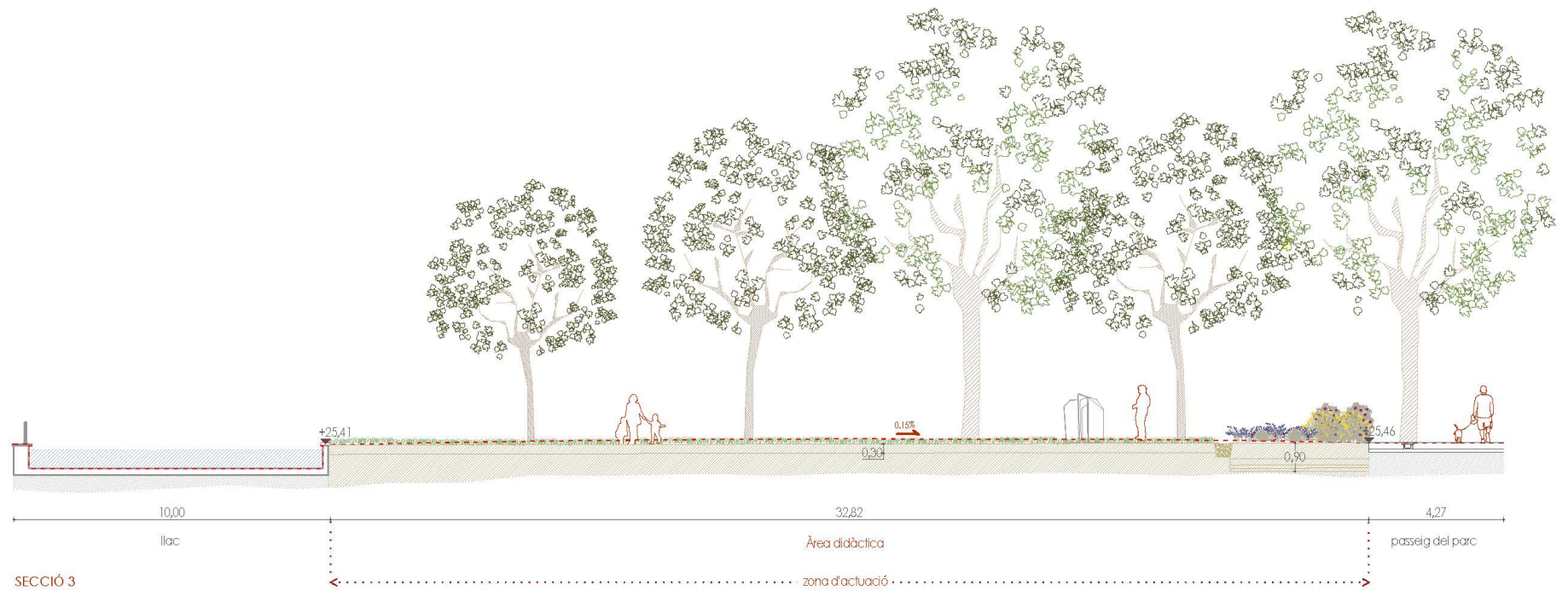


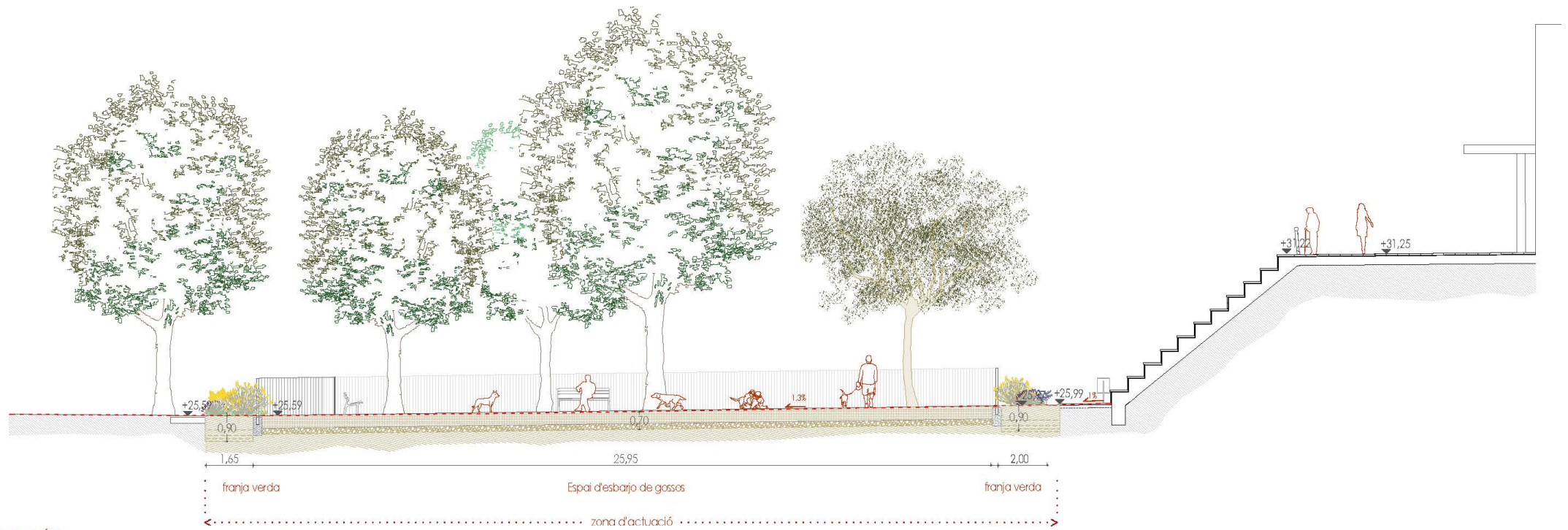
--- ÀMBIT PROJECTE



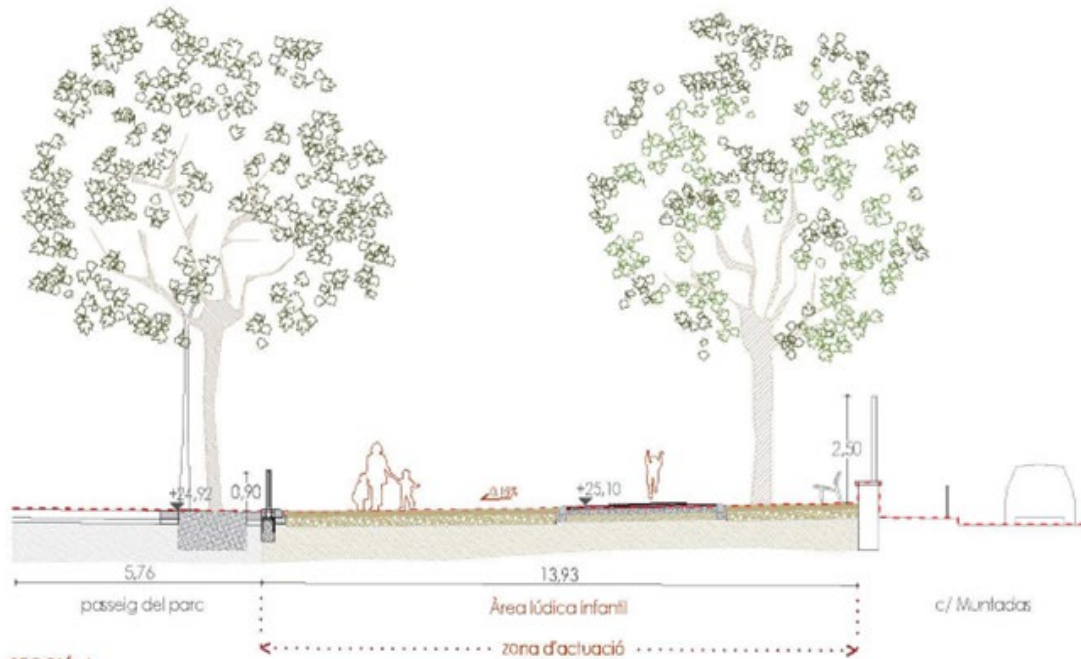
--- ÀMBIT PROJECTE





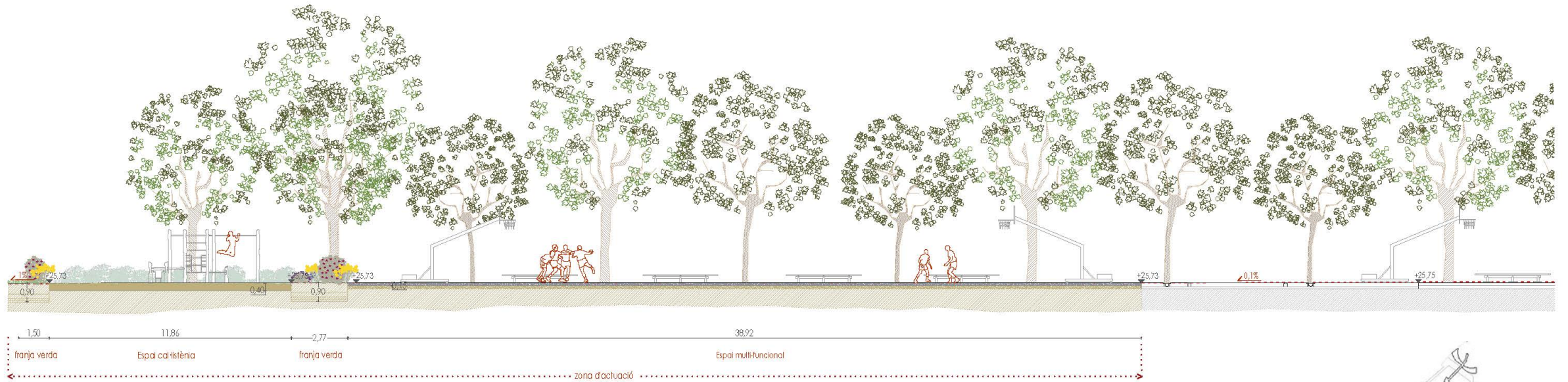


SECCIÓ 5

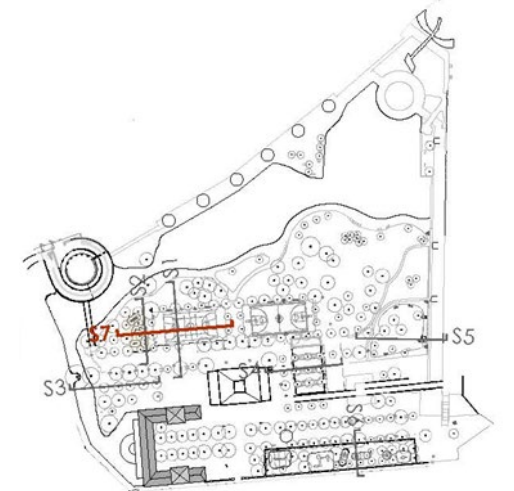


SECCIÓ 6





SECCIÓ 7



4 BANCS AMB RESPATLLER



7 BANQUETES



4 BANCS DE FORMIGÓ



Parcs i Jardins

HÀBITATS DEL PARC

En aquests jardins s'han volgut conservar i millorar elements de valor ambiental i paisatgístic per rescatar petites masses d'hàbitats naturals i acompanyar ambients naturals que acullen diverses espècies de flora i fauna.

En jardins del Barri Pla d'Argemú s'integraran en el corredor verd de Ciutat de Colònia, una xarxa d'espais verds urbans i periurbans que té com a objectiu promoure la biodiversitat, millorar el contacte de la ciutadania amb la natura i aconseguir una ciutat més verda i saludable.

BOSC I BOSQUES MEDITERRÀNIES

En aquest espai s'hi representen diferents boscos propis del clima mediterrani -els alzinars, les pinades, els boscos mixtos d'alcornoques i pius-, així com diferents bosques o massissos més bruts, les garrigues i la riera litoral.

Seta les capades dels pins i les alzines es desenvolupa un sotabosc ambriental, format per espècies com l'arboç, el marull i la vidella, mentre que en els espais més oberts hi ha espècies adaptades a la tenebració, com ara l'estepa, el florència i la ginesta.

La diversitat vegetal potenciarà la presència de fauna fàcil de veure, sobretot d'ocells com la mallerca, la merla, el tallarà, el tórrid i el plereng.

Ajuntament de Barcelona

CODI GRÀFIC: 02F/C4

MIDA GRÀFICA: 450 x 1.600 mm

Pantone:

- 356 C
- 372 C

Tipografia:

- A Trebuchet MS bold cos 124 pt
- B Trebuchet MS regular cos 39 pt
- C Trebuchet MS bold cos 68 pt
- D Trebuchet MS bold cos 23 pt
- E Trebuchet MS bold italic cos 23 pt



Parcs i Jardins

ÀREA PER A GOSSOS

Districte de l'Eixample

- L'hora d'ús recomanada és de 7 a 23 h per respectar el descans del veïnat. Temps recomanat d'estada no superior a 30 minuts.
- Aforament: XX gossos
- Totes les àrees es desinfecten 1 cop cada mes.
- Dirigiu-vos per gossos podent portar-los sense lligar. Controlau que obeixin les vostres ordres.
- Sempre que pugueu, controlau que el gos no breni. Esteu a una zona residencial, respectant el descans del veïnat.
- Recolliu els excrements del gos, tant si està en un àrea específica d'esbarjo per a gossos com si no.
- Passu els excrements diris una bossa i lligam-la amb l'elastec les mides. Llicència al contenidor de rebuig o a la papetera.

Cuida't, és teu!

Ajuntament de Barcelona

CODI GRÀFIC: 06P/A9.3

MIDA GRÀFICA: 320 x 600 mm

Pantone:

- 356 C
- 372 C

Tipografia:

- A Trebuchet MS bold cos 80 pt
- B Trebuchet MS bold cos 50 pt
- C Trebuchet MS bold cos 30 pt
- D Trebuchet MS bold italic cos 45 pt

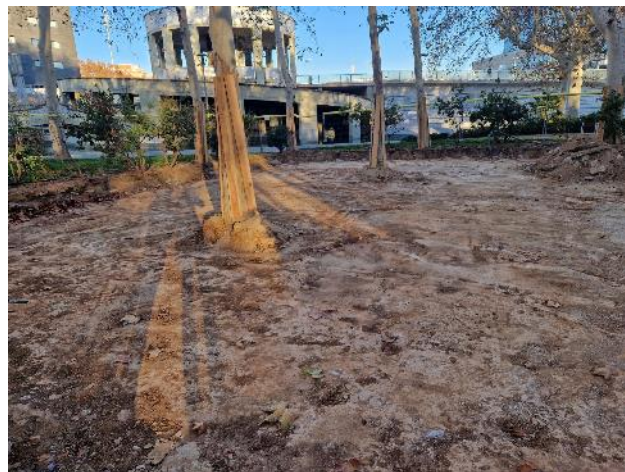
PRESSUPOST GENERAL

1)	01.01 TREBALLS PRELIMINARS I RETIRADES	12.062,34 €	1,82%
2)	01.02 ENDERROCS I MOVIMENT DE TERRES	34.652,91 €	5,24%
3)	01.03 FERMS I PAVIMENTS	132.998,93 €	20,10%
4)	01.04 RESTAURACIÓ PATRIMONIAL	10.779,69 €	1,63%
5)	01.05 XARXA DE DRENATGE I SANEJAMENT	10.586,77 €	1,60%
6)	01.06 XARXA D'ENLLUMENAT PÚBLIC	9.832,74 €	1,49%
7)	01.09 JARDINERIA I REG	160.326,24 €	24,23%
10)	01.10 MOBILIARI URBÀ	168.314,58 €	25,44%
17)	01.11 SENYALÈTICA	7.822,33 €	1,18%
18)	01.13 XARXA DE FONTS DE GOSSOS	5.799,25 €	0,88%
19)	01.14 GESTIÓ DE RESIDUS	56.532,48 €	8,54%
20)	01.15 SEGURETAT I SALUT I PARTIDES ALÇADES	50.944,25 €	7,70%
21)	01.16 ALTRES. ARQUEOLOGIA	983,49 €	0,15%
	PRESSUPOST D'EXECUCIÓ MATERIAL	661.636,00 €	100,00%
	Costos directes (mà d'obra, materials, maquinària i despeses auxiliars de mà d'obra):	630.129,52 €	
	Despeses indirectes (5,00% sobre costos directes):	31.506,48 €	
	Despeses Generals (13,00% sobre PEM)	86.012,68 €	
	Benefici Industrial (6,00% sobre PEM)	39.698,16 €	
	PRESSUPOST D'EXECUCIÓ PER CONTRACTA	787.346,84 €	
	IVA(21,00%)	165.342,84 €	
	PRESSUPOST D'EXECUCIÓ PER CONTRACTA IVA INCLÒS	952.689,68 €	









ANTIGA AREA DE GOSSOS



ZONA PISTA DE BÀSQUET



PISTES DE PETANCA



PISTES DE PETANCA 2



**Ajuntament
de Barcelona**

BIMSA, Barcelona
d'Infraestructures Municipals

B | B

JORDI BELLMUNT AGATA BUSCEMI

B2B ARQUITECTES S.L.P. NIF: B66471210

+34 934533395 admin@b2barq.com www.b2barquitectes.com

AVINGUDA DIAGONAL 428, 6.B (08037) BARCELONA