



Consell de Barri

**Programa pel foment de
les relacions de
proximitat i veïnatge a
l'espai públic i a les
escales de veïns**

Febrer 2017





Objectius

Substituir el Pla d'Estiu per un programa sostingut en el temps orientat a :

- Pal·liar els efectes negatius de l'ús intensiu de la via pública
- Vetllar pel descans veïnal
- Millorar la qualitat de vida dels veïns i veïnes
- Lluitar contra els mals usos dels habitatges
- Facilitar i potenciar les xarxes comunitàries, així com la participació de les comunitats d'origen divers a la vida veïnal
- Passar d'una intervenció reactiva i temporal a una de proactiva, preventiva i amb continuïtat al llarg de l'any per guanyar en efectivitat.



Àmbits d'actuació



Espai Públic



Interiors de les escales



Zones d'oci nocturn



Operadors d'oci nocturn



Eixos marc de treball

- Coordinació: Establir protocols de coordinació multisectorials
- Treball transversal: mirada àmplia interior edificis – exterior – salut pública
- Intensitats modulades: superar el paradigma de l'estiu i definir intensitats d'intervenció, recursos i subprogrames
- Mirada i intervenció des de la diversitat del districte: interculturalitat, perspectiva de gènere , d'edat, etc.



Equip de treball

La supervisió i la direcció de l'equip recaurà en la Direcció de Serveis a les Persones i Territori de Ciutat Vella, que serà la responsable de marcar les línies i protocols d'actuació així com la prioritització de les estratègies i zones d'actuació.

- Educador/a Social:
 - Desenvolupament d'accions d'intervenció i mediació socioeducatives.
 - Manteniment i enfortiment dels vincles comunitaris.
 - Àmbits: Escales, espai públic i zones d'oci nocturn
- Auxiliars comunitaris:
 - Informació
 - Sensibilització
 - Detecció necessitats intervenció en espai públic i mobiliari urbà i d'acompliment de normatives via pública
 - Àmbits d'actuació: Espai públic i zones d'oci nocturn



Equip de treball

- **Mediador/a Intercultural:**
 - Fomentar la participació i les relacions de veïnatge entre les diferents comunitats presents al Districte
 - Derivar a serveis i recursos municipals
 - Detecció de necessitats i oportunitats d'intervenció
 - Àmbits: Escales, espai públic i zones d'oci nocturn
- **Dinamitzador/a comunitari/a:**
 - Enfortir la comunitat veïnal en espais específics
 - Facilitar la comunicació entre veïns, entitats i Districte
 - Detecció i intervenció des de la mediació
 - Àmbits: Escales, espai públic



Equip de treball

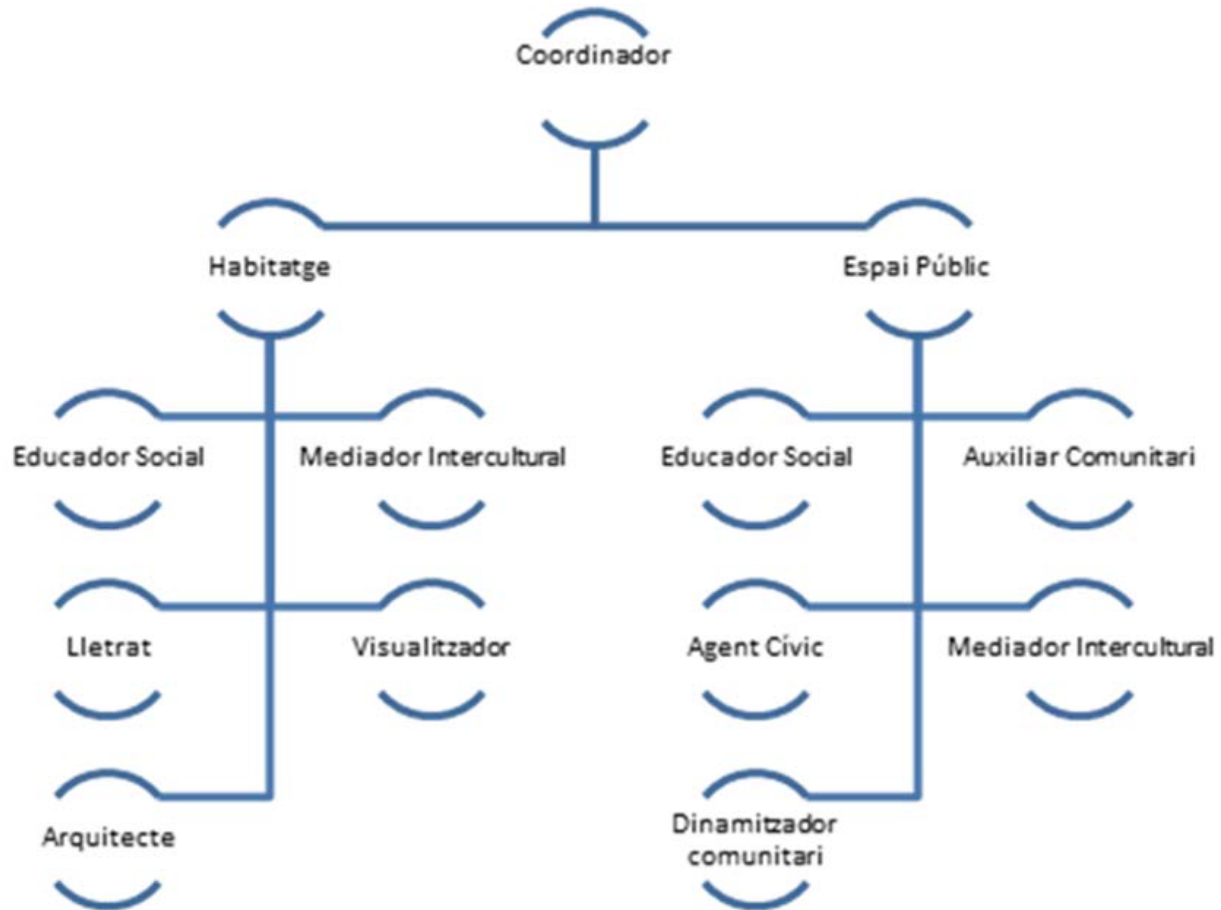
- **Advocat/da**
 - Assessorament de veïns i comunitats de veïns
 - Seguiment casos de mobbing conjuntament amb l'Oficina d'Habitatge
 - Àmbits: Escales de veïns

- **Arquitecte/a**
 - Avaluació de l'estat de conservació dels habitatges en les seves parts privades i comunes, coordinat amb OH i Serveis Jurídics del Districte
 - Àmbit: Escales de veïns

Coordinació amb tots els serveis municipals estables i els propis del reforç de l'estiu, com els agents cívics de BSM.



Equip de treball





Governança

- ❖ Taula de veïnatge i habitatge
- ❖ Taula de veïnatge i espai públic
- ❖ Taules d'oci nocturn
- ❖ Participació de veïns, veïnes i entitats promogudes per les Taules del Programa



**Ajuntament
de Barcelona**

B
BC
BN