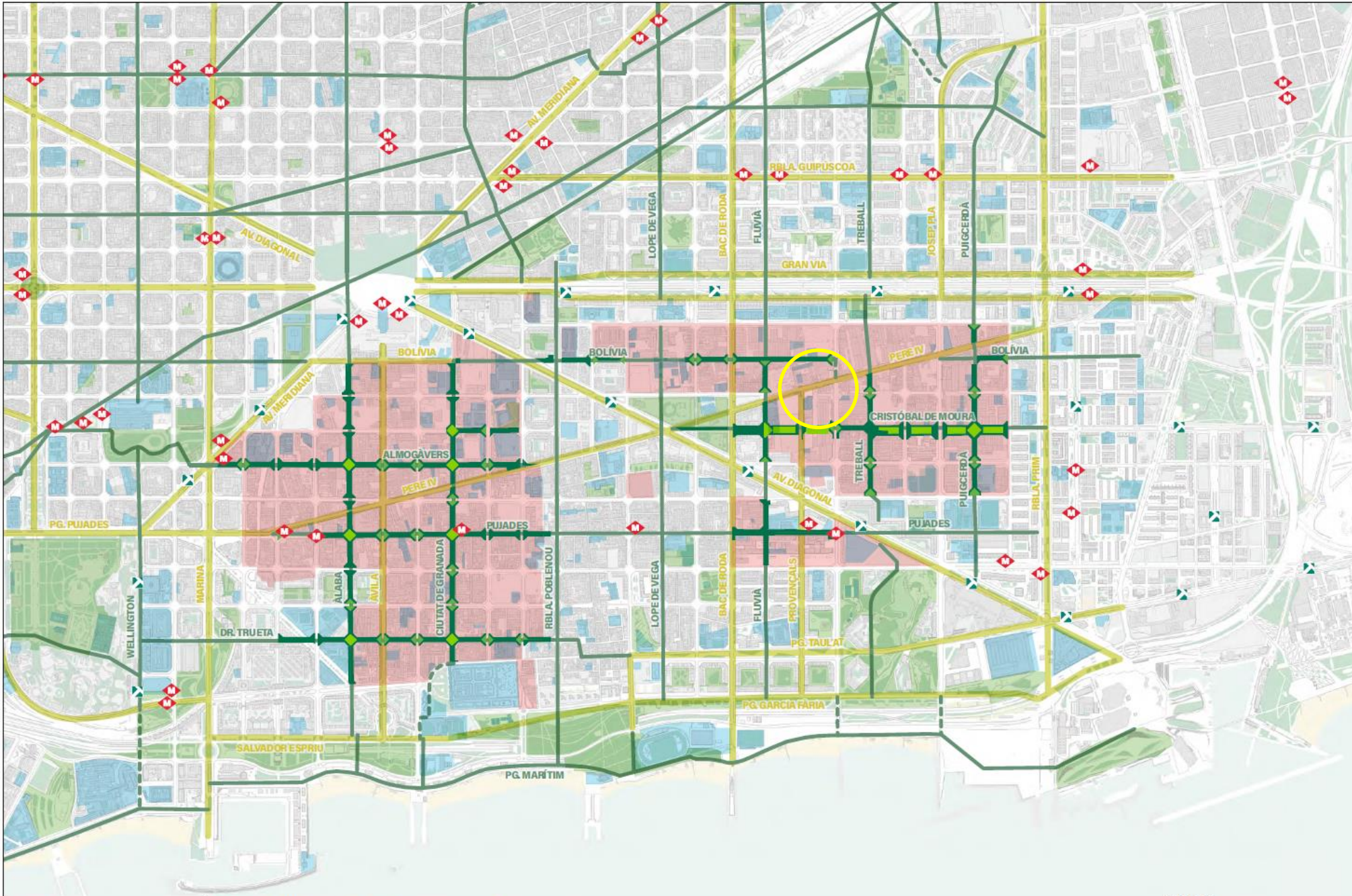
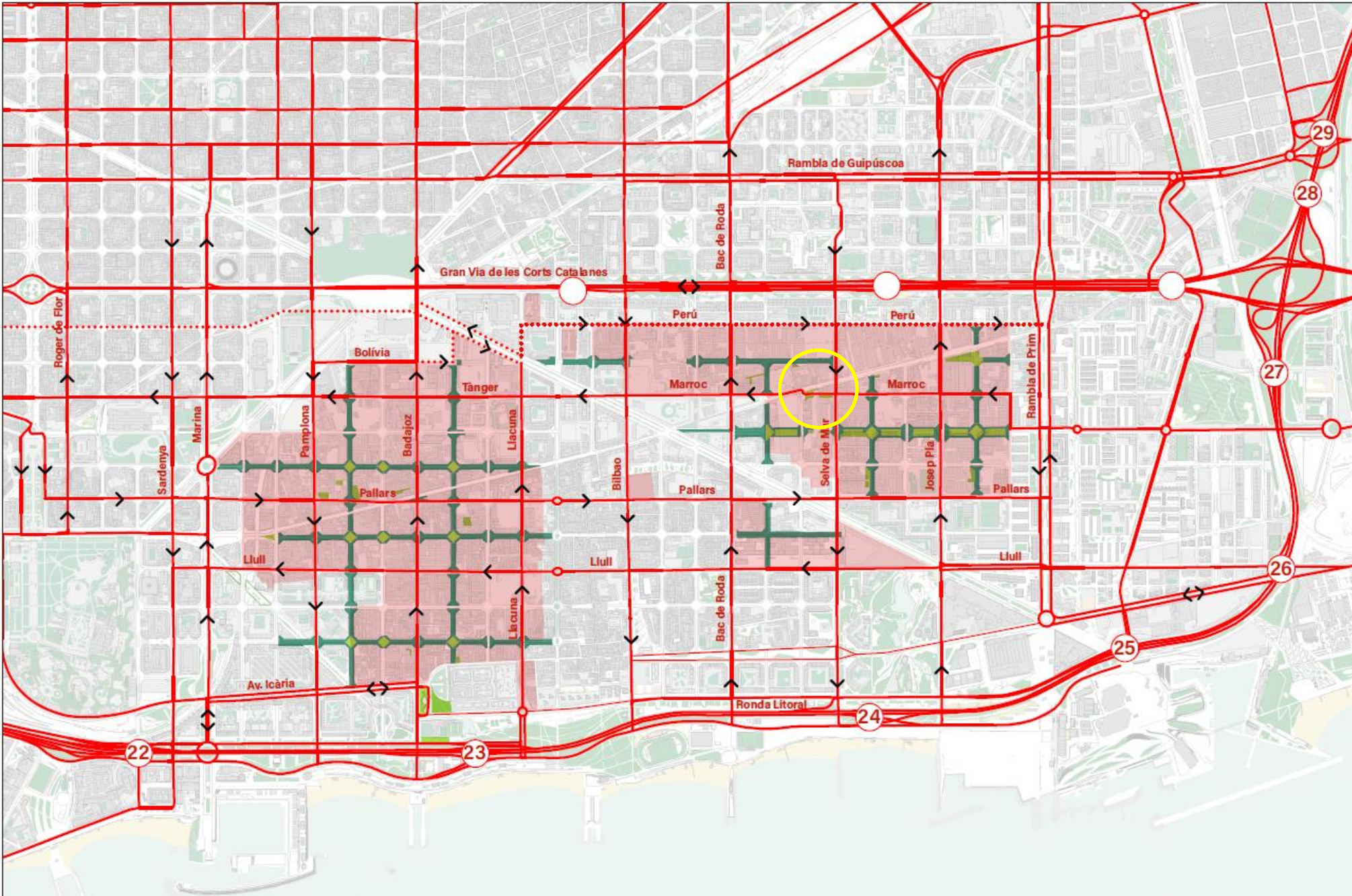


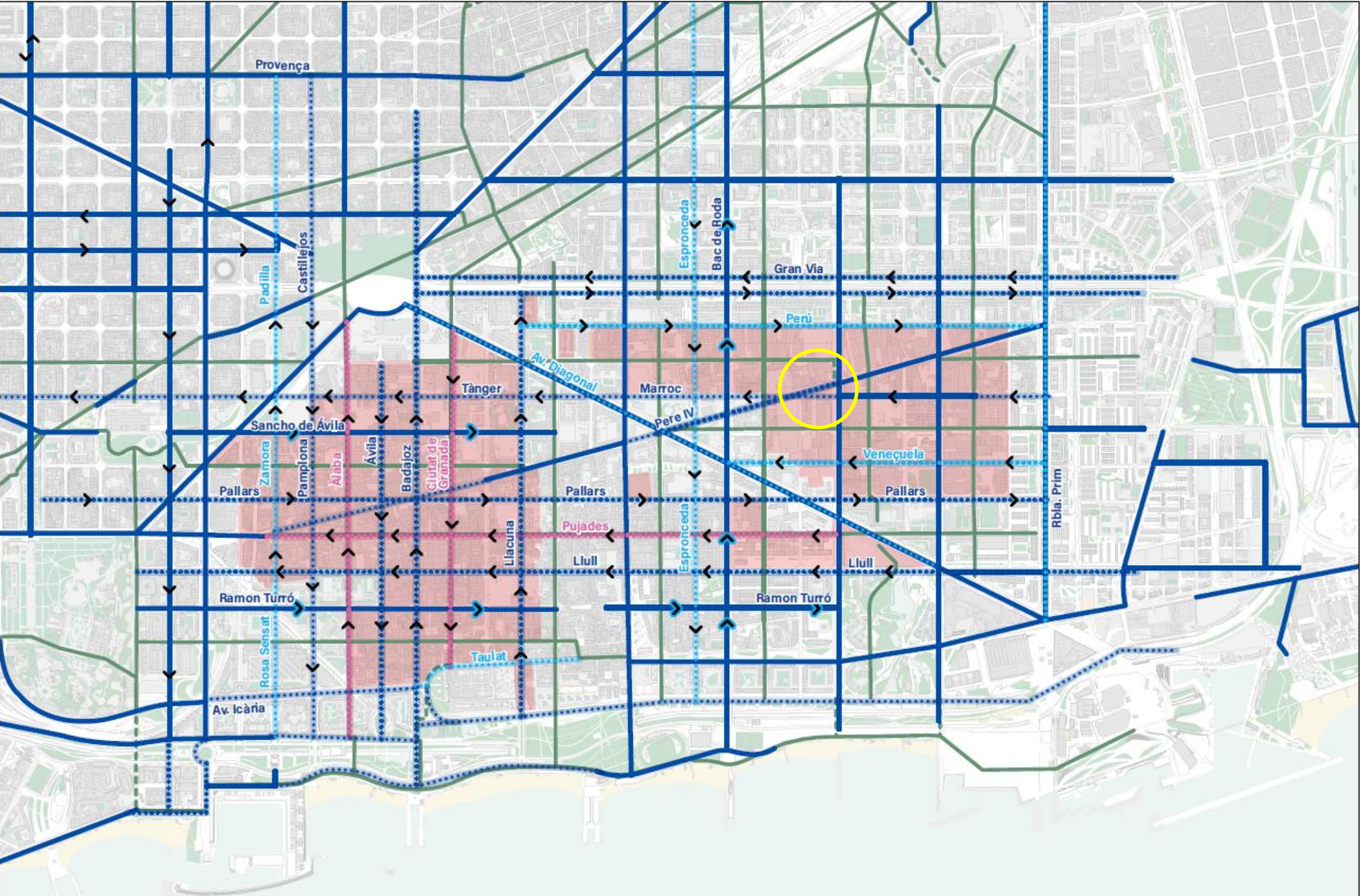
Marroc- Pere IV – Selva de Mar

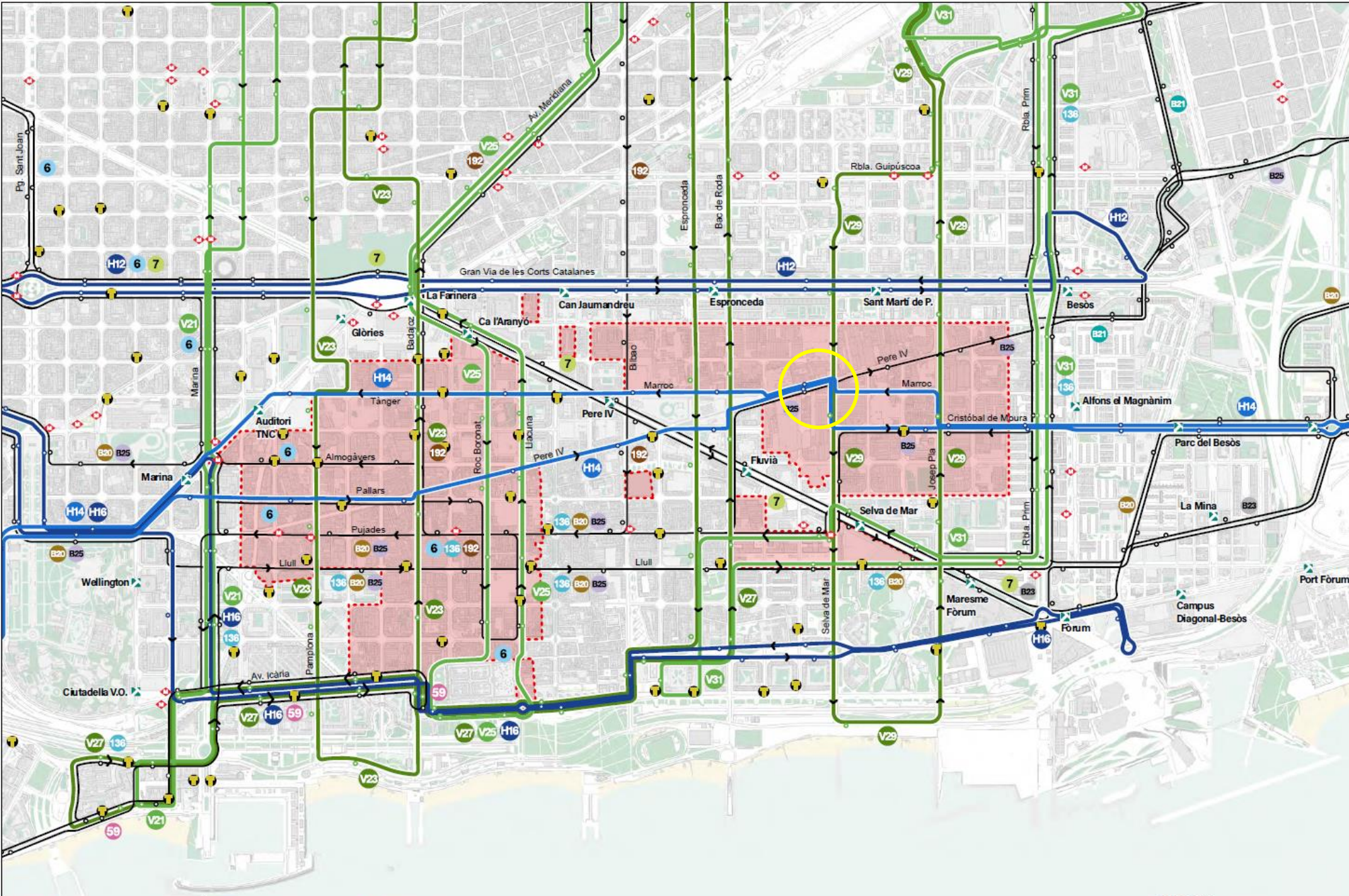
15 Desembre 2021

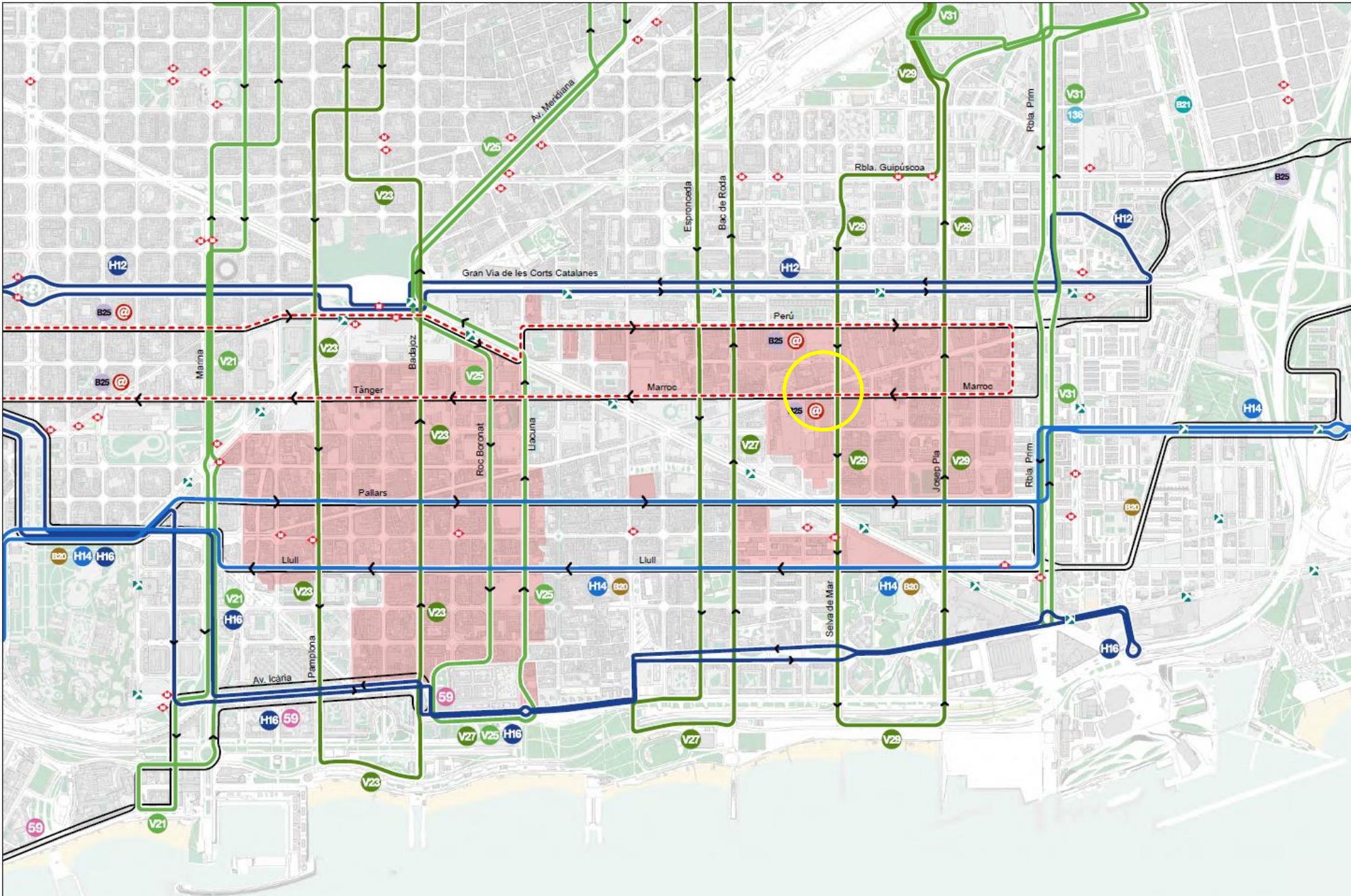
EL MARC DE LA MPGM22@2022 I EL PEI











L'ESTAT ACTUAL

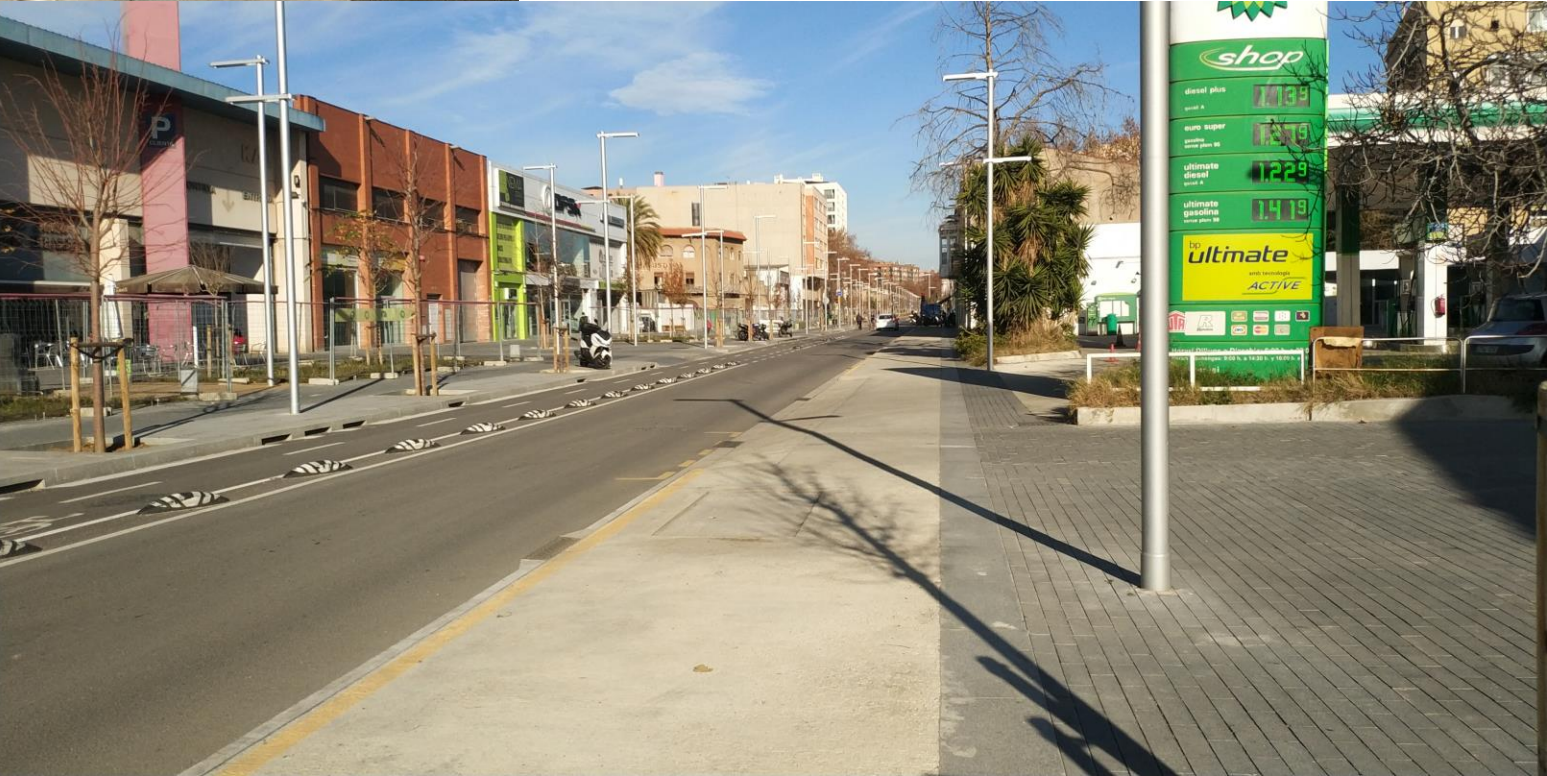


C. de Perini

NISSAN

Romauto





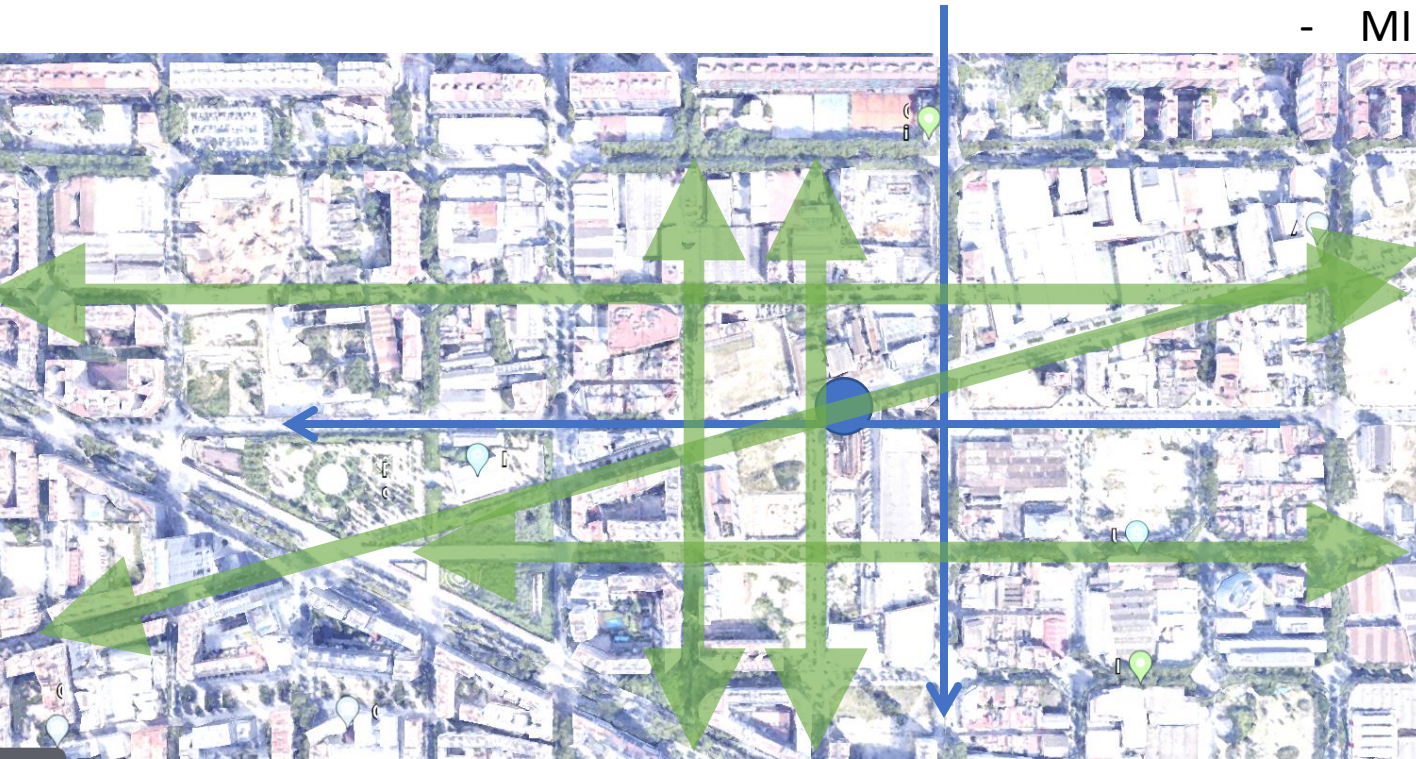


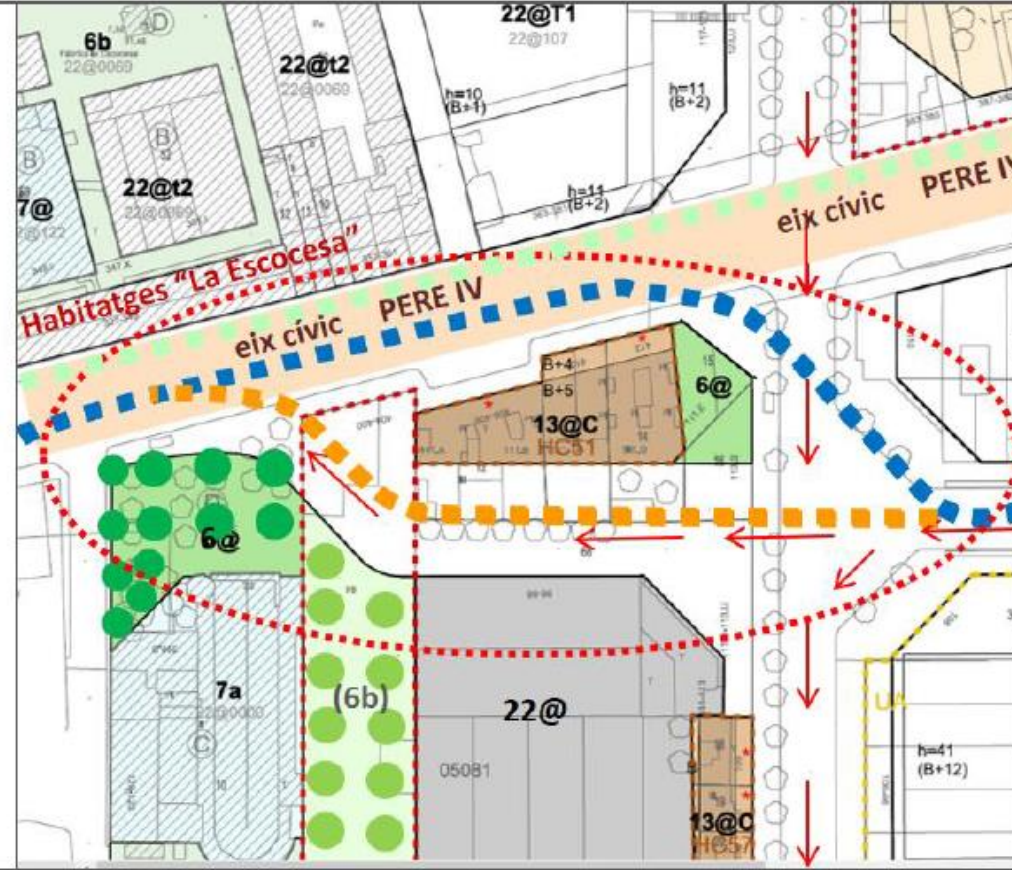
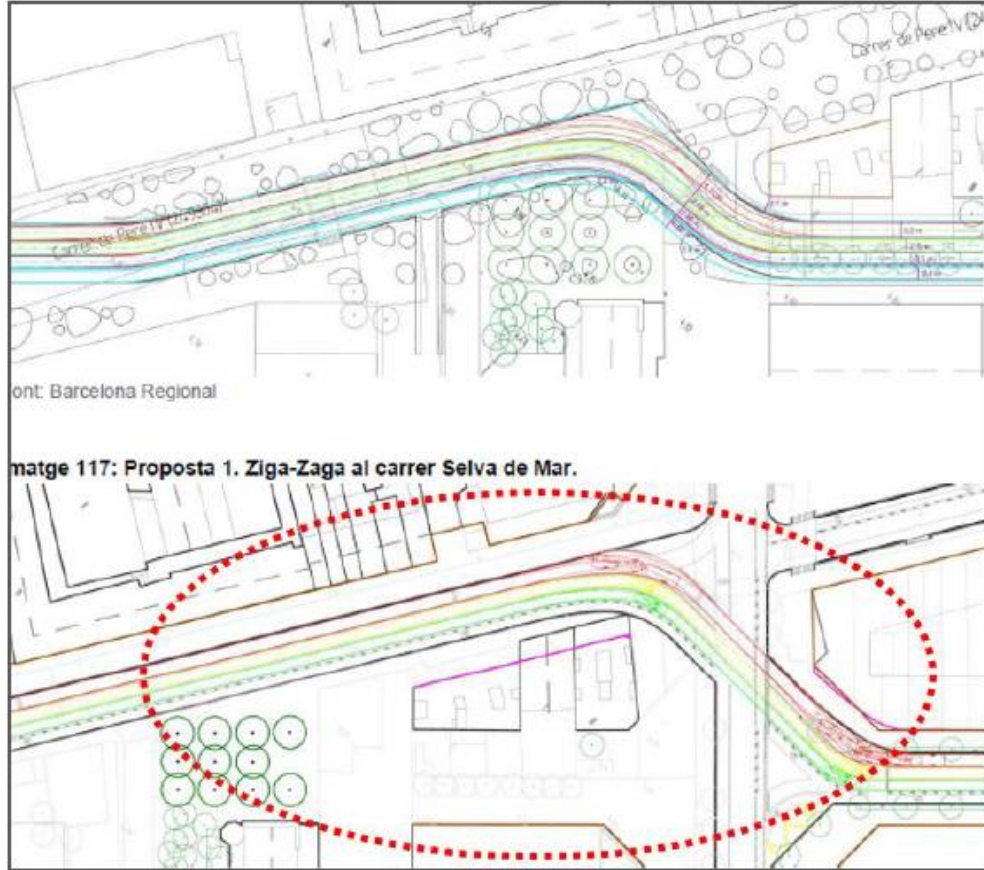
NOVES POSSIBILITATS PER LA MILLORA DE LA MOBILITAT

- ESPECIALITZACIÓ CARRERS - > **EIXOS VERDS**
- REORDENACIÓ X.BUS - > **PACIFICACIÓ PERE IV**
- ESPECIALITZACIÓ DELS ESPAIS PER LES PERSONES

OBJECTIUS PROJECTE URBANITZACIÓ

- PRESERVACIÓ PLAÇA DEL SAGRAT COR
- TRANSFORMACIÓ EIX PERE IV EN EIX CIVIC PACIFICAT / VERD
- MILLORA DELS ESPAIS PER LES PERSONES
- MILLORA DE LES CONTINUÏTATS DEL VERD
- MILLORAR / FLEXIBILITZAR RECORREGUTS DE VIANANTS
- MILLORA DELS ESPAIS D'INTERCANVI
- MILLORA DE LA RELACIÓ AMB ELS HABITATGES EXISTENTS
- MILLORA RELACIÓ PERE IV – ESCOCESA
- MILLORAR RELACIÓ MAR MUNTANYA
- MILLORA MOBILITAT RODADA SENTIT BESÒS – LLOBREGAT

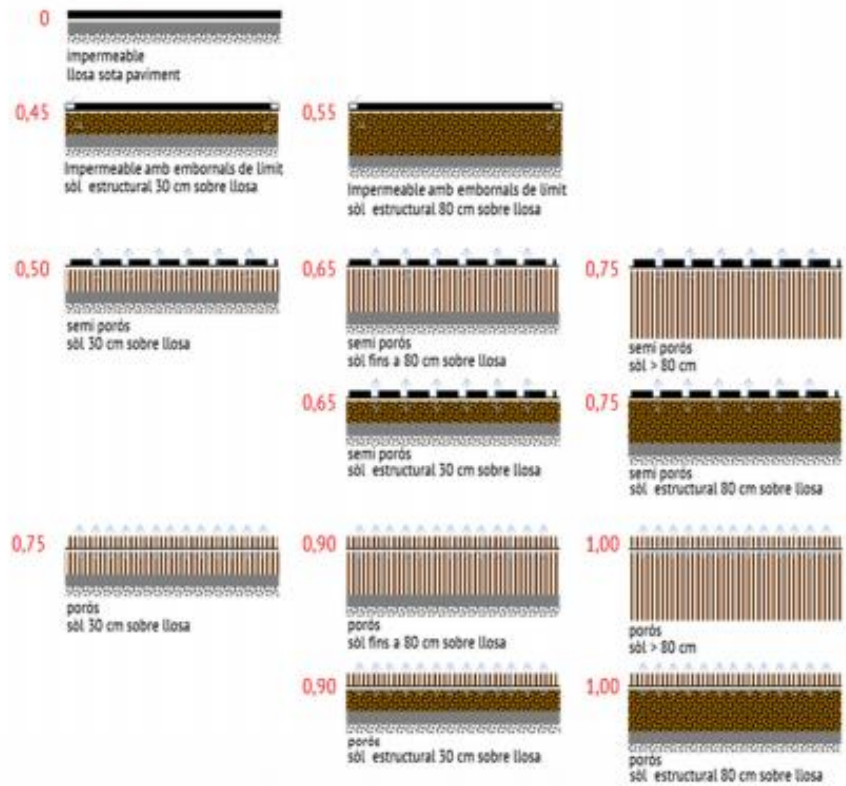




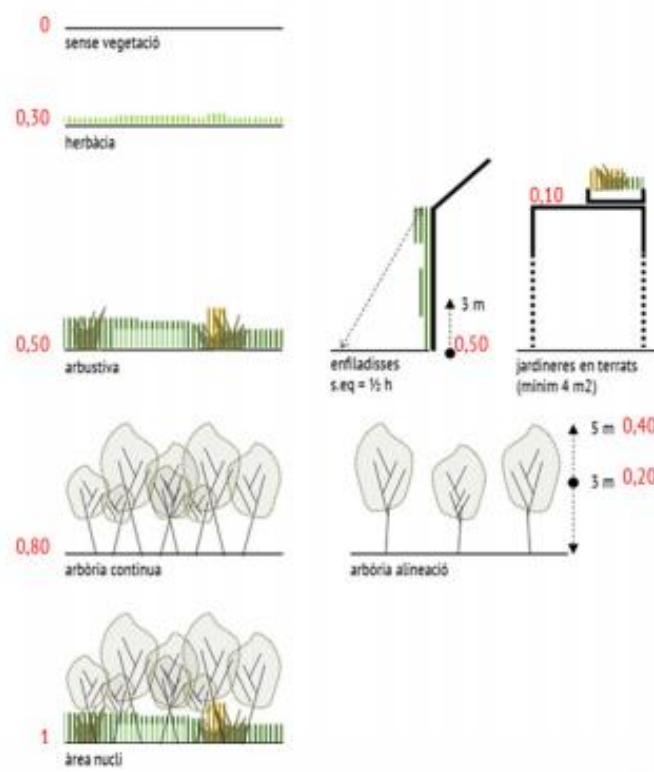


OBECTIUS AMBIENTALS

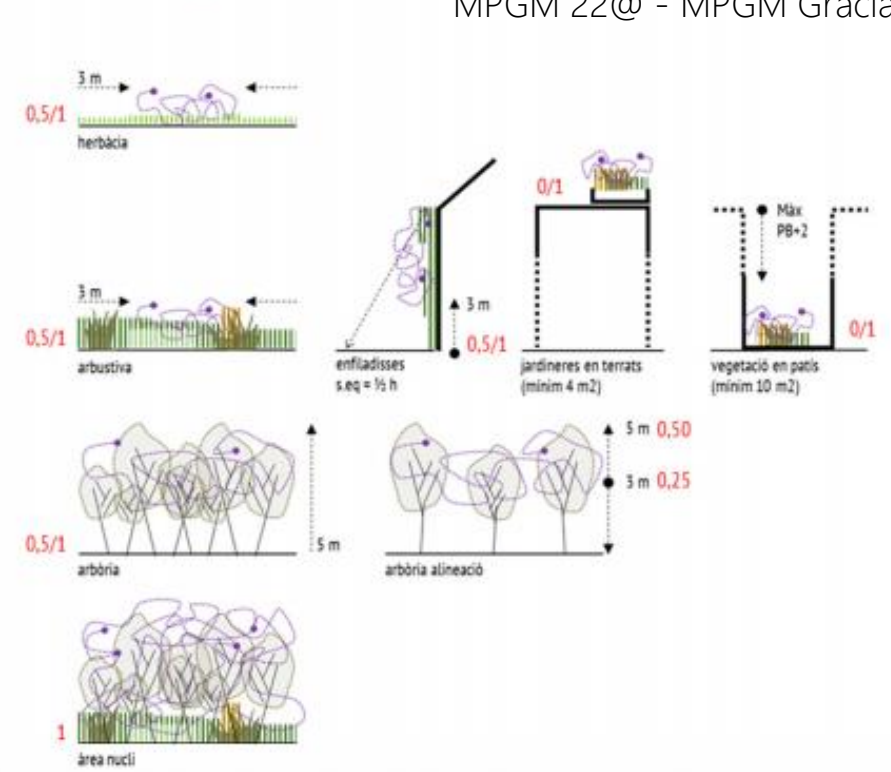
SÒL/PELL / 50



BIOMASSA / 40



BIODIVERSITAT / 10



S/ 50 V/ 40 b/ 10

min 0 0 0 0,00

max 0 0 0 0,00



/ COMPATIBILITAT I CÀRREGA

IDEEU

La proposta es basa en que cada espai (parcs extensius, parcs i jardins, patis, terrats i mitgeres, carrers, ...) ofereix tot el seu potencial, independentment de la seva qualificació. Així, els serveis ecosistèmics són transversals, i no només patrimoni o servei dels espais lliures.

El càlcul de l'IDEEU es fa de la següent manera:

$$IDEEU = \left(s \times \sum_0^n a_i \times s_i \right) + \left(v \times \sum_0^n a_i \times v_i \right) + \left(b \times \sum_0^n a_i \times b_i \right) \leq 1$$

On:

s: índex de ponderació del sòl/pell

s_i: valor de la tipologia de sòl/pell corresponent a l'àrea (a_i)

v: índex de ponderació del vol/biomassa

v_i: valor de la tipologia del vol/biomassa corresponent a l'àrea (a_i)

b: índex de ponderació de la biodiversitat

b_i: valor de la tipologia de la biodiversitat corresponent a l'àrea (a_i)

a_i: superfície uniforme de valors v_i/s_i/b_i

A totes i cadascuna de les claus de sistemes se li associa un IDEEU, en funció de la seva tipologia.

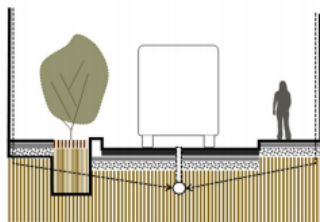
En les zones s'estableix un IDEEU pels terrats, mitgeres i patis, per a noves edificacions o grans rehabilitacions, o en aquelles finques que s'acullin a acords per a millorar es condicions de sostenibilitat del barri, com alliberar sòl en els interiors d'illa.

D'aquesta manera l'IDEEU marca un nivell d'exigència de sostenibilitat a totes les realitats urbanes, definint un sistema de quantificació, sense resoldre les solucions concretes, que serà responsabilitat i mèrit de cada un dels projectes que es plantegin tant en l'espai públic com privat.

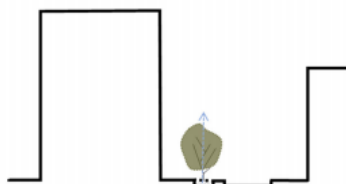
EXEMPLES DE CARACTERITZACIÓ DE L'ESPAI URBÀ

Inicialment es van anar proposant solucions més o menys exigents quant a la sostenibilitat, fins a comprendre que el pla no podia contenir un mostrari de solucions base per a resoldre les situacions actuals i les futures.

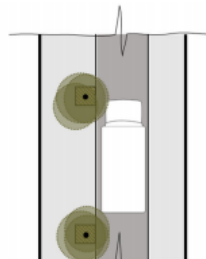
Aquestes solucions base s'exposen ara quantificades amb l'IDEEU, i serveixen de referència per establir els estàndards normatius per a cada qualificació urbanística amb la seguretat d'haver definit uns valor exigents però possibles:



PROPOSTA CLÀSSICA DE VIALITAT AMB ARBRAT VIARI EN ESCOCELLS CORREGUTS
 - L'escoell s'excava al sòl sense valorar la qualitat del subsòl
 - El drenatge es condueix directament al sanejament

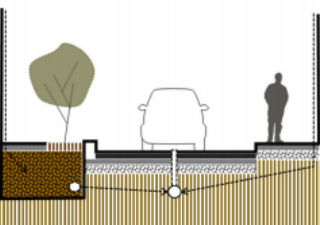


SERVEIS
 - Es limiten a l'evapotranspiració de l'arbre, ombra i el petit hàbitat de la copa.
 - No hi ha restitució de sòl

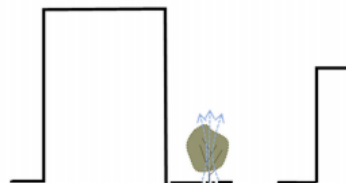


DISPOSICIÓ CONTINUITAT
 - Disposició discreta cada 8 metres
 - No hi ha continuïtat en la reposició de sòl

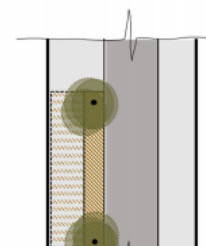
S₅₀ V₄₀ b₁₀ IDEEU
 Val 0,48 8,00 2,50 0,11



PROPOSTA ARBRAT VIARI EN SÒL ESTRUCTURAL EN ESCOCELLS CORREGUTS
 - Sòl estructural per arbrat, que a més de millora de la vegetació confereix control hidrològic.
 - Millora del cicle de l'aigua, amb aprofitament i laminació d'aigües d'escolament.

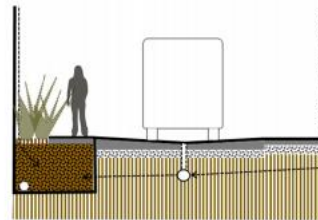


SERVEIS
 - Incrementa l'evapotranspiració de l'arbre, ombra i el vigor de la vegetació.
 - Hi ha restitució de sòl, amb una potència i funcionalitat fins i tot millor que en un sòl natural, si més no adaptat a l'entorn urbà.

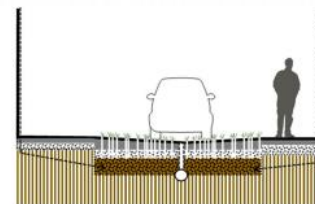


DISPOSICIÓ CONTINUITAT
 - Disposició discreta més àmplies
 - Permet continuïtat en la reposició de sòl sense comprometre l'accessibilitat en superfície

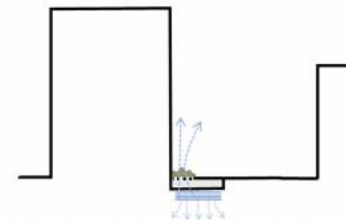
S₅₀ V₄₀ b₁₀ IDEEU
 Val 6,67 8,00 2,50 0,17



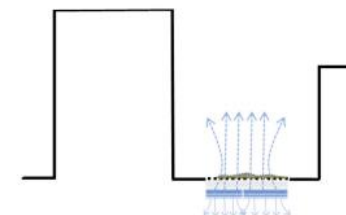
PROPOSTA VEGETACIÓ EN SÒL ESTRUCTURAL EN ESCOCELLS CORREGUTS
 - Sòl estructural vegetació, que a més de millora de la vegetació confereix control hidrològic, incorporant ja tota la secció de carrer i teulades al sòl
 - Millora del cicle de l'aigua, amb aprofitament i laminació d'aigües d'escolament.



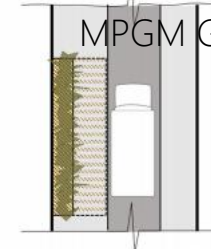
PROPOSTA VEGETACIÓ EN SÒL ESTRUCTURAL EN CALÇADA
 - Sòl estructural, compatible amb càrregues de vehicle mitjanes.
 - Perforació de paviments continus, substituint la llosa de formigó actual per secció de sòl estructural
 - Per la potència de sòl, i per posició, no interfereix amb serveis



SERVEIS
 - Incrementa l'evapotranspiració de l'arbre, ombra i el vigor de la vegetació.
 - Incrementa el control hidrològic, i especialment la laminació
 - Hi ha restitució de sòl, amb una potència i funcionalitat fins i tot millor que en un sòl natural, si més no adaptat a l'entorn urbà.

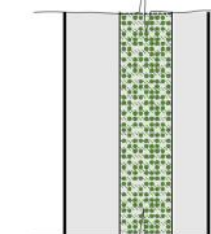


SERVEIS
 - Incrementa l'evapotranspiració a tota la secció.
 - Hi ha restitució de sòl, amb una potència i funcionalitat fins i tot millor que en un sòl natural, si més no adaptat a l'entorn urbà.
 - Control hidrològic, incorporant tota la secció de carrer i teulades al sòl.
 - Desbast i filtratge directe de les aigües de calçada.
 - Millora del cicle de l'aigua, amb aprofitament i laminació d'aigües d'escolament.



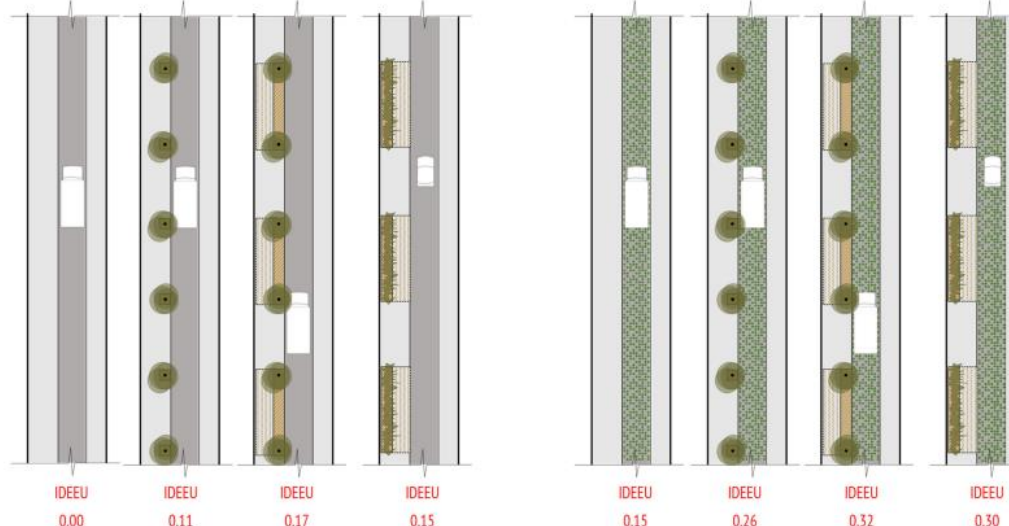
DISPOSICIÓ CONTINUITAT
 - Disposició discreta més àmplies
 - Permet continuïtat en la reposició de sòl sense comprometre l'accessibilitat en superfície
 - Pot tenir una major influència en façanes que l'arbrat viari

S₅₀ V₄₀ b₁₀ IDEEU
 Val 4,67 6,00 7,50 0,15



DISPOSICIÓ CONTINUITAT
 - Disposició continua
 - Permet continuïtat en la reposició de sòl sense comprometre l'accessibilitat en superfície

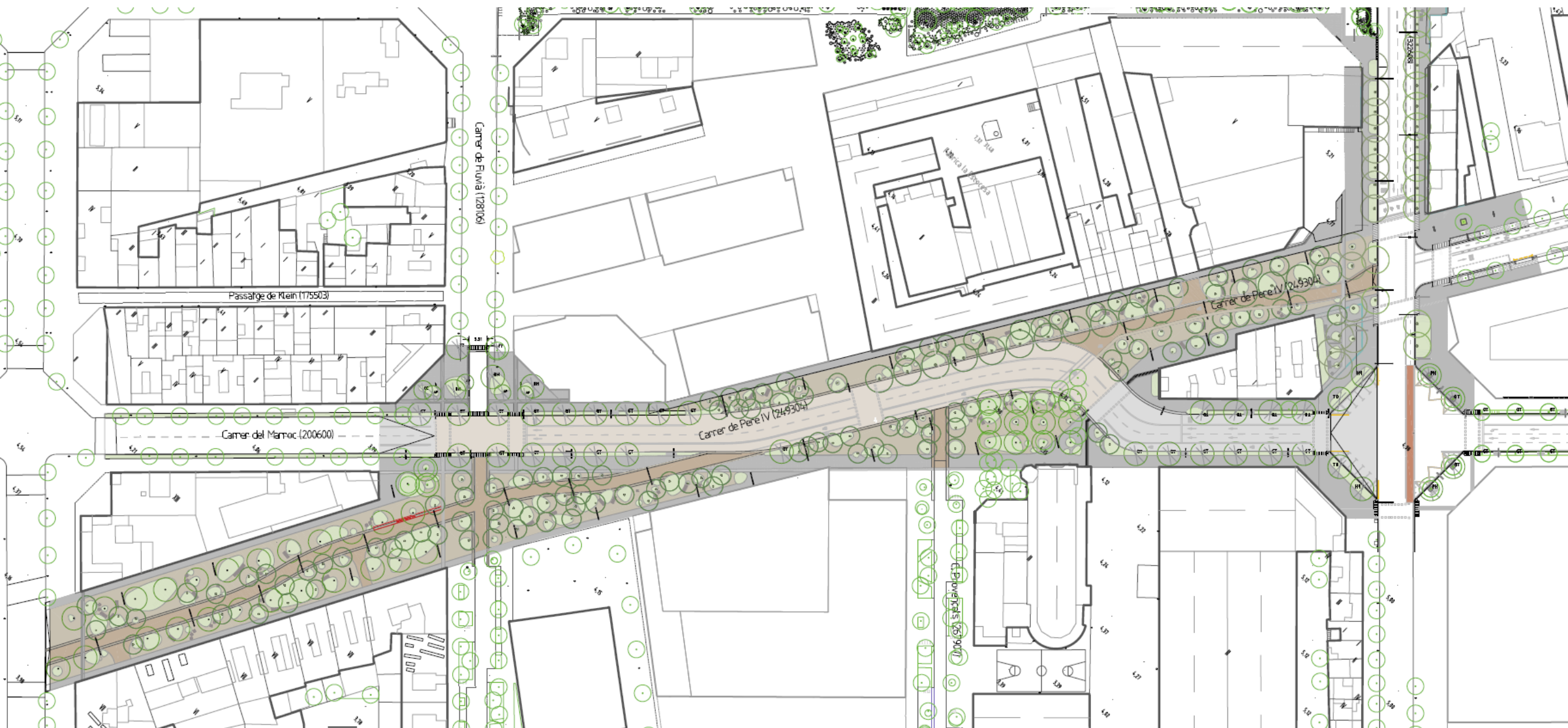
S₅₀ V₄₀ b₁₀ IDEEU
 Val 15,2 5,60 2,55 0,23



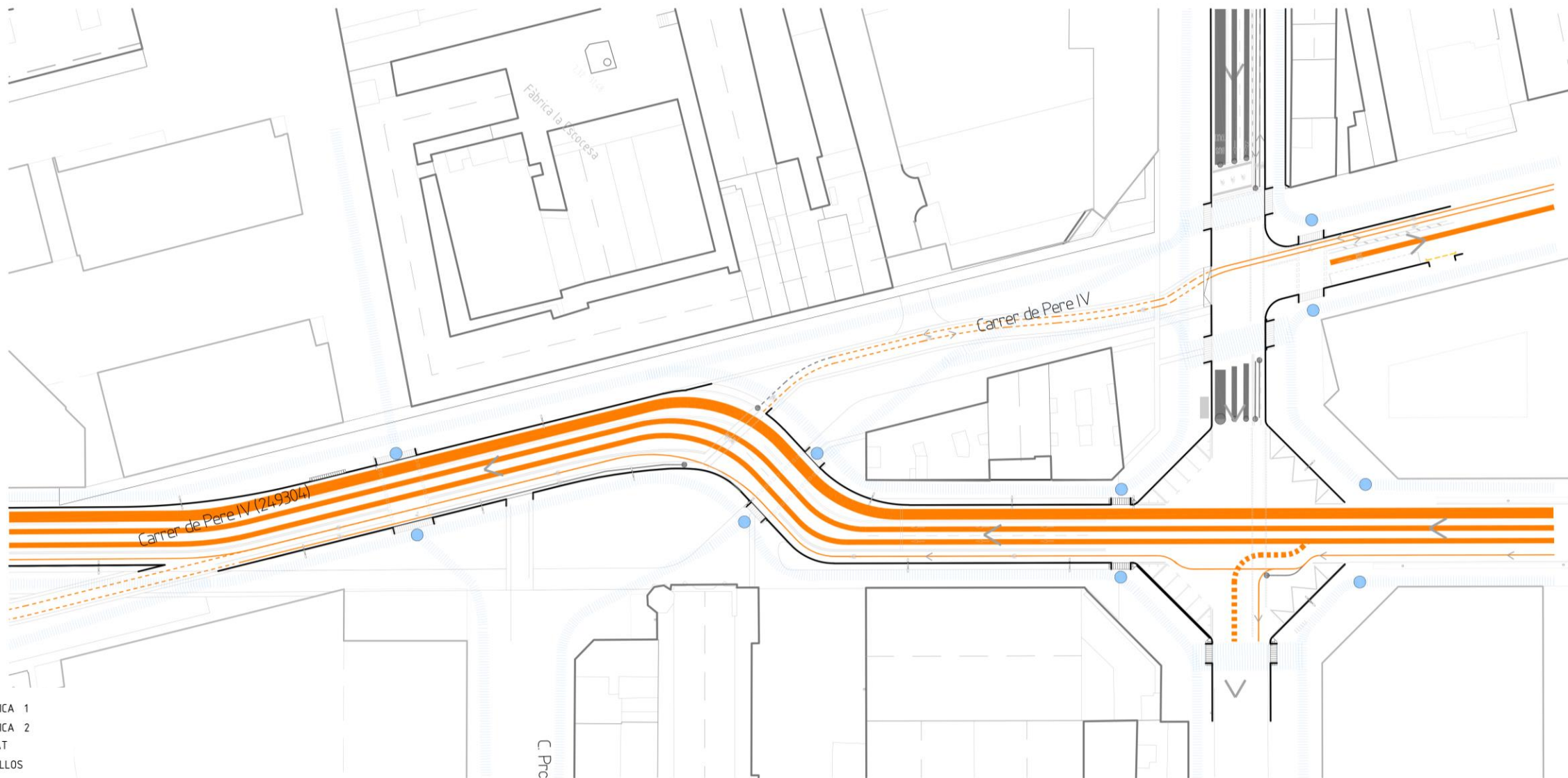
VIALITAT

Clau	Definició	IDEEU	S _{min}	V _{min}	b _{min}
5	Xarxa bàsica	0,18	0,02	0,30	0,50
5c	Xarxa connexió local	0,20	0,10	0,25	0,50
5e	Comercial	0,20	0,15	0,20	0,50
5r	Residencial	0,33	0,40	0,20	0,50

EL PROJECTE



COMPARATIVA DE MOBILITAT



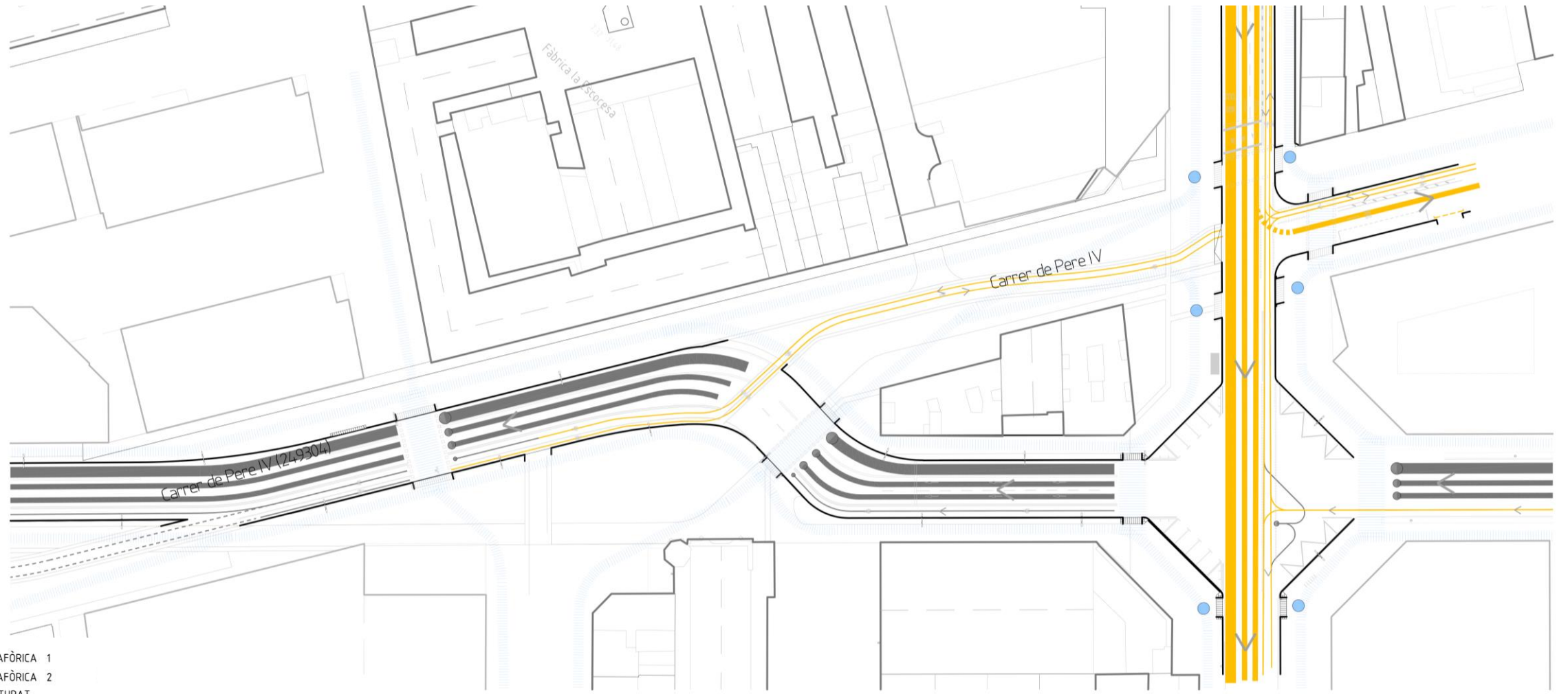
Carrer de Pere IV (249304)

Carrer de Pere IV

C.Prç

- FASE SEMAFÒRICA 1
- FASE SEMAFÒRICA 2
- VEHICLE ATURAT
- MOVIMENT PERILLÓS
- SENSE PRIORITAT
- CARRIL BUS
- CARRIL VEHICLE
- CARRIL BICI
- RECORREGUT VIANANTS
- PUNT ATURADA VEHICLE
- PUNT ATURADA VIANANTS
- SENTIT DE CIRCULACIÓ

FASE SEMAFÒRICA 1



- FASE SEMAFÒRICA 1
- FASE SEMAFÒRICA 2
- VEHICLE ATURAT
- MOVIMENT PERILLOS
- SENSE PRIORITAT
- CARRIL BUS
- CARRIL VEHICLE
- CARRIL BICI
- RECORREGUT VIANANTS
- PUNT ATURADA VEHICLE
- PUNT ATURADA VIANANTS
- SENTIT DE CIRCULACIÓ

FASE SEMAFÒRICA 2

CONCLUSIONS

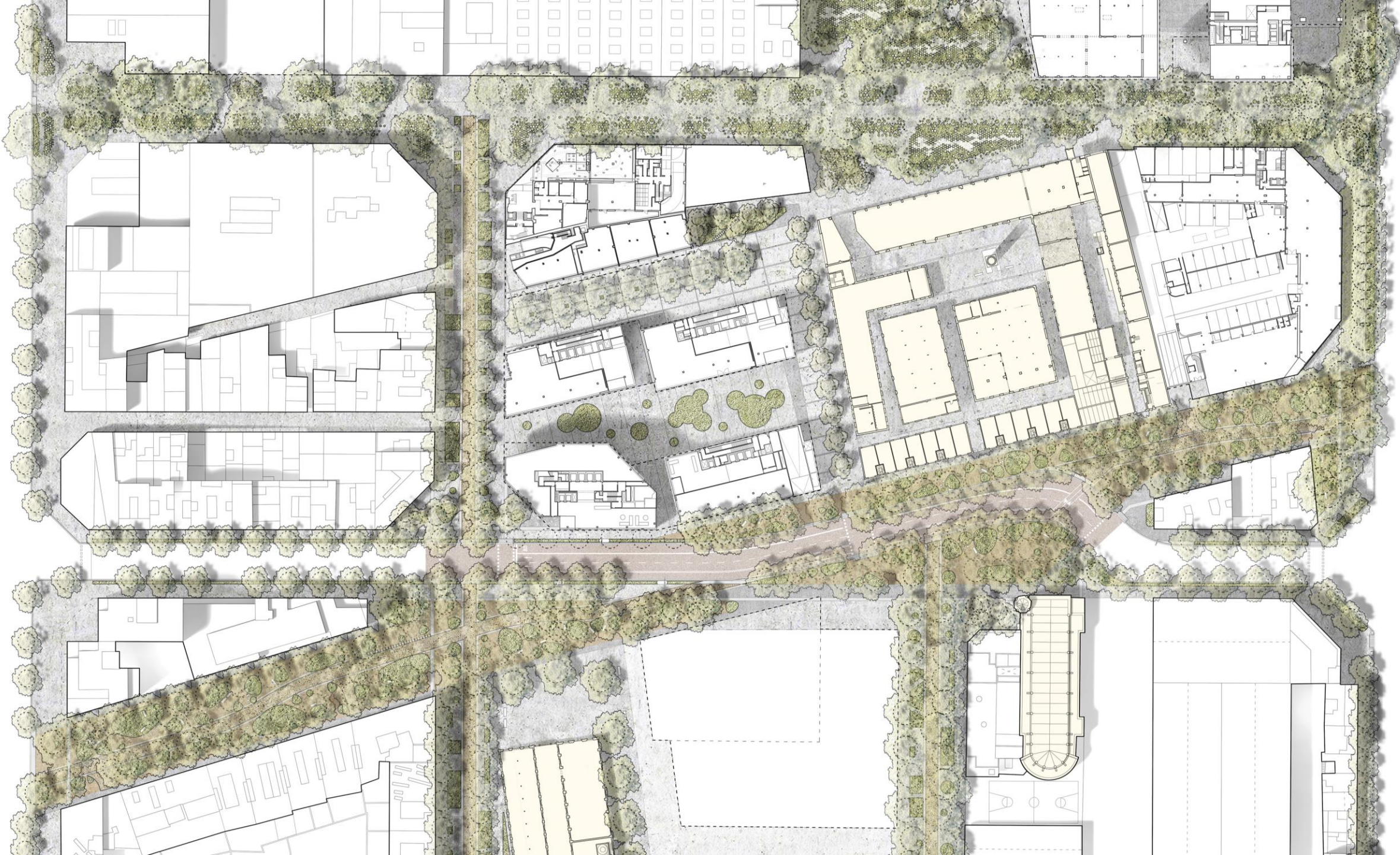
CIRCULACIONS

VISIÓ GENERAL













ILLES



Ajuntament
de Barcelona

Institut Municipal d'Urbanisme

