



UN MÉS INCLUSIU I SOSTENIBLE

Consell de Barri de Poblenou
Direcció de Serveis de Planejament. Gerència d'Urbanisme
31 de maig de 2022

MODIFICACIÓ PUNTUAL DEL PLA GENERAL METROPOLITÀ PER UN 22@ MÉS INCLUSIU I SOSTENIBLE

1. Introducció i objectius

Àmbit 22@ - 200 ha
115 illes de Cerdà

Barri del Poblenou



1. Introducció i objectius

Més habitatge

Assegurar habitatge assequible i evitar la gentrificació

Protegir el paisatge i la memòria urbana

Més economia

Ocupació de qualitat

Green Deal 2030

Més verd

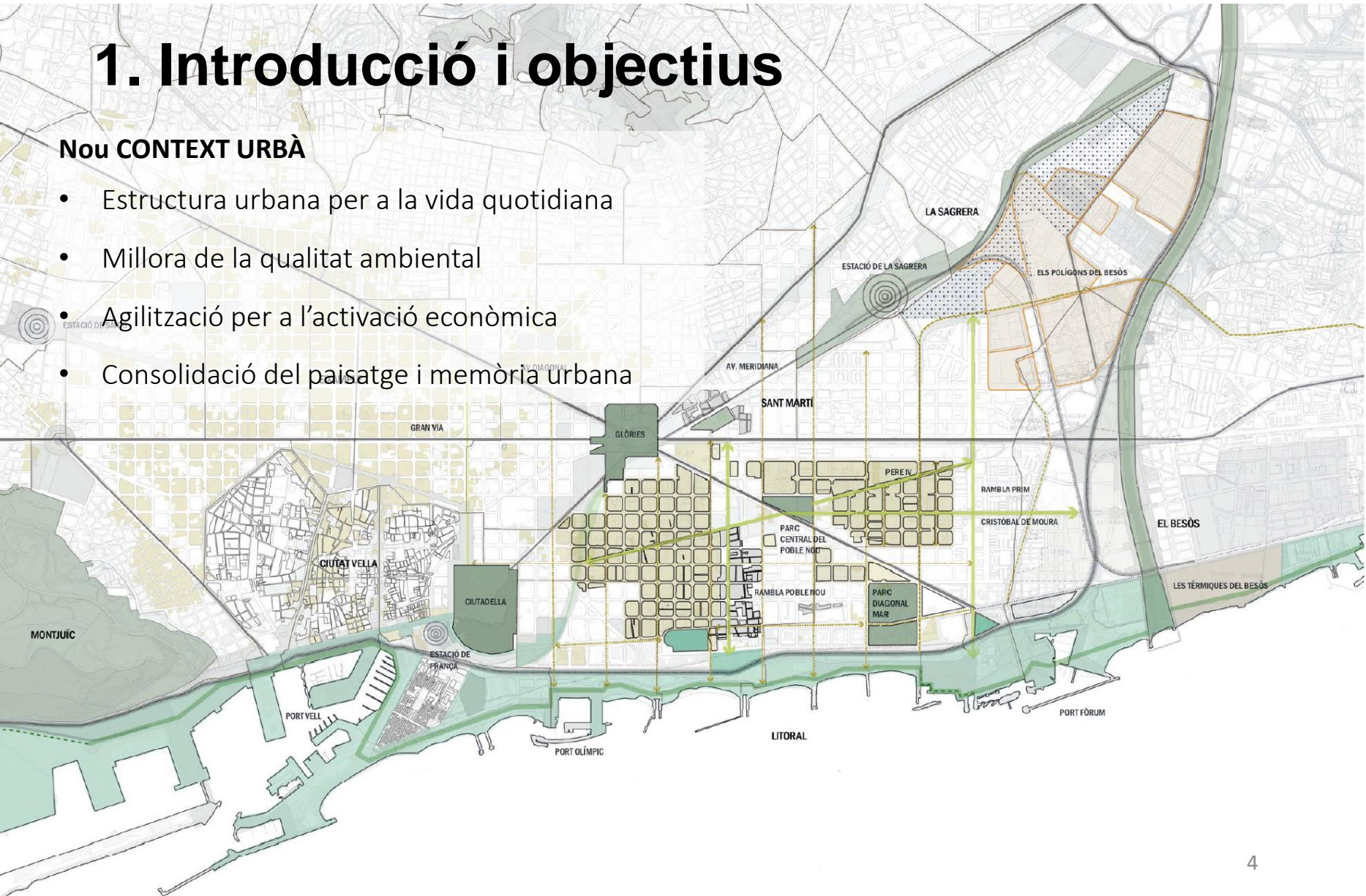
Eixos verds: 1 de cada 3 carrers

Protecció ambiental innovadora

1. Introducció i objectius

Nou CONTEXT URBÀ

- Estructura urbana per a la vida quotidiana
- Millora de la qualitat ambiental
- Agilització per a l'activació econòmica
- Consolidació del paisatge i memòria urbana



2. Estratègia i línies d'actuació

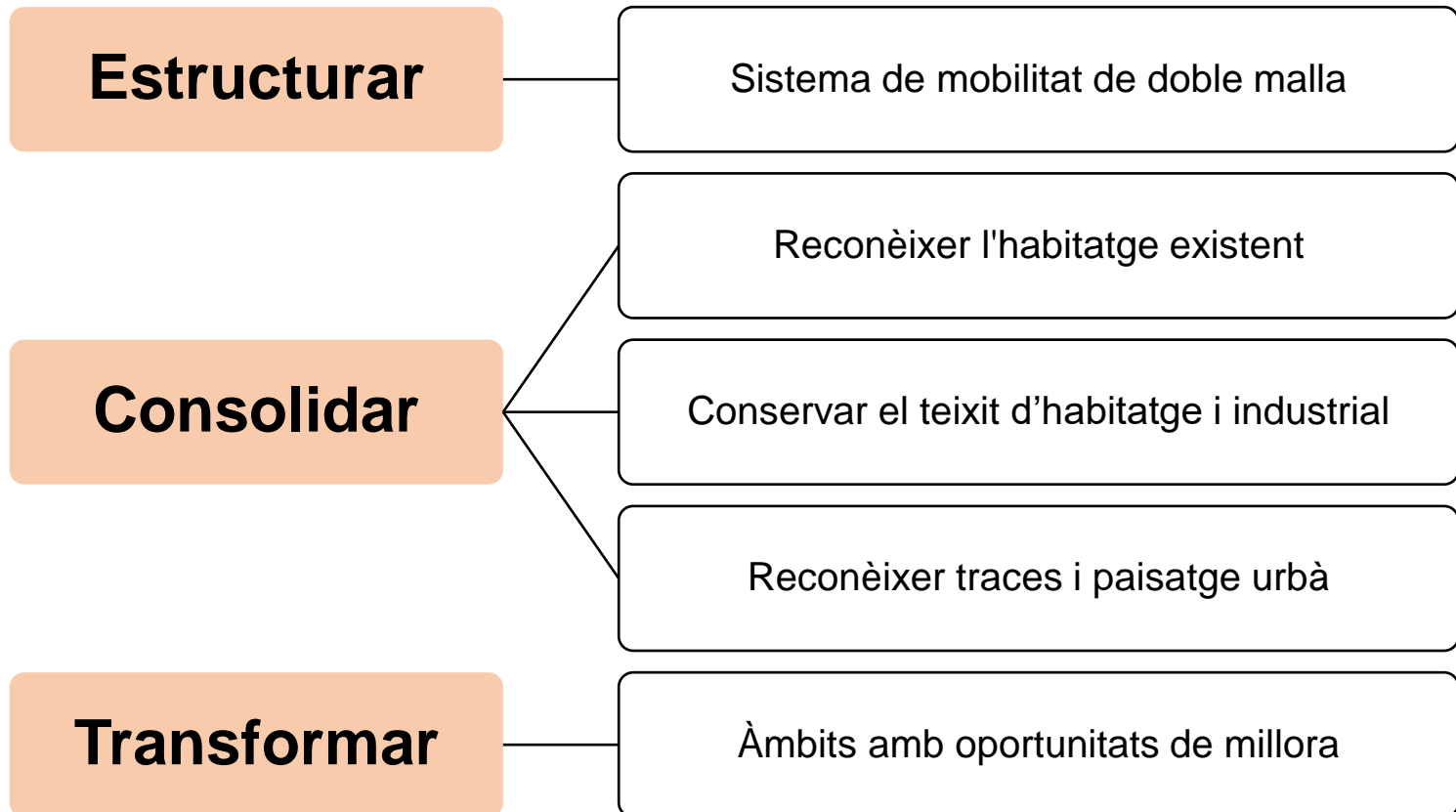
2000 va definir un
procés de
TRANSFORMACIÓ

*demanda social i
context urbà*

2022 defineix
estratègia de
REGENERACIÓ



2. Estratègia i línies d'actuació

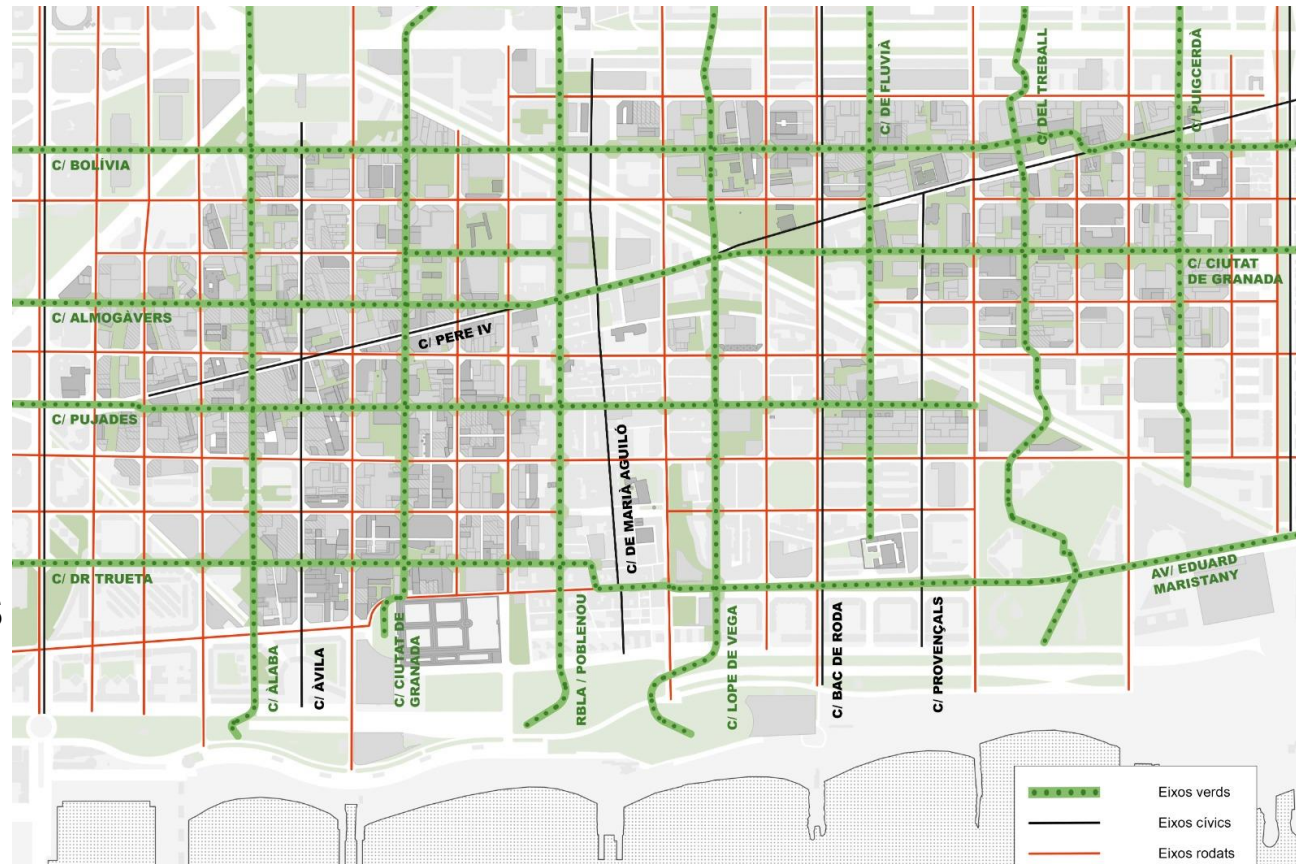


2. Estratègia i línies d'actuació

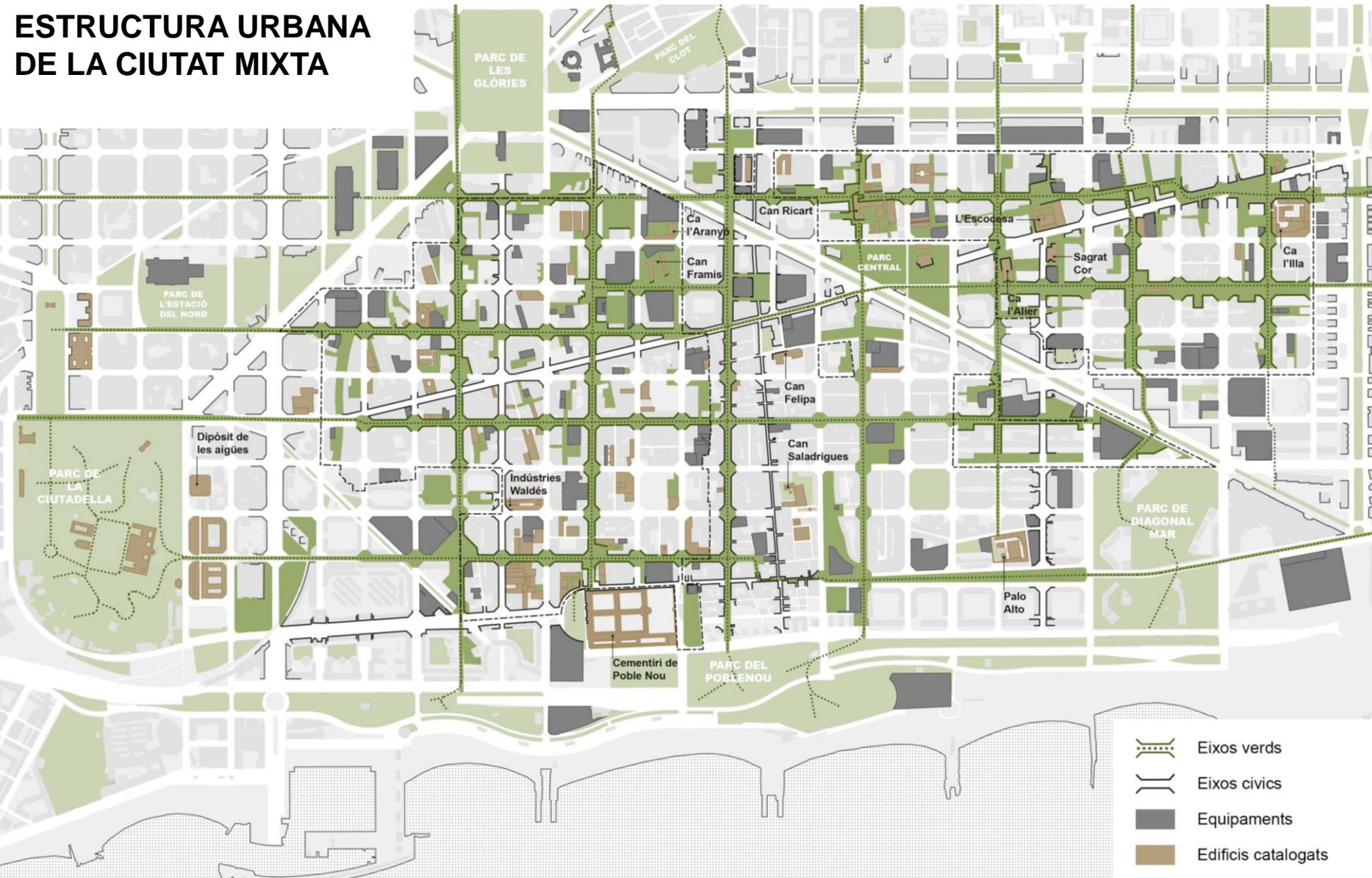
ESTRUCTURA URBANA DE LA CIUTAT MIXTA

Sistema de mobilitat
de doble malla:

- EIXOS RODATS
*mobilitat vehicles privat i
transport públic*
- EIXOS VERDS I CÍVICS
*accessibilitat de vianants i
usos de la vida quotidiana*



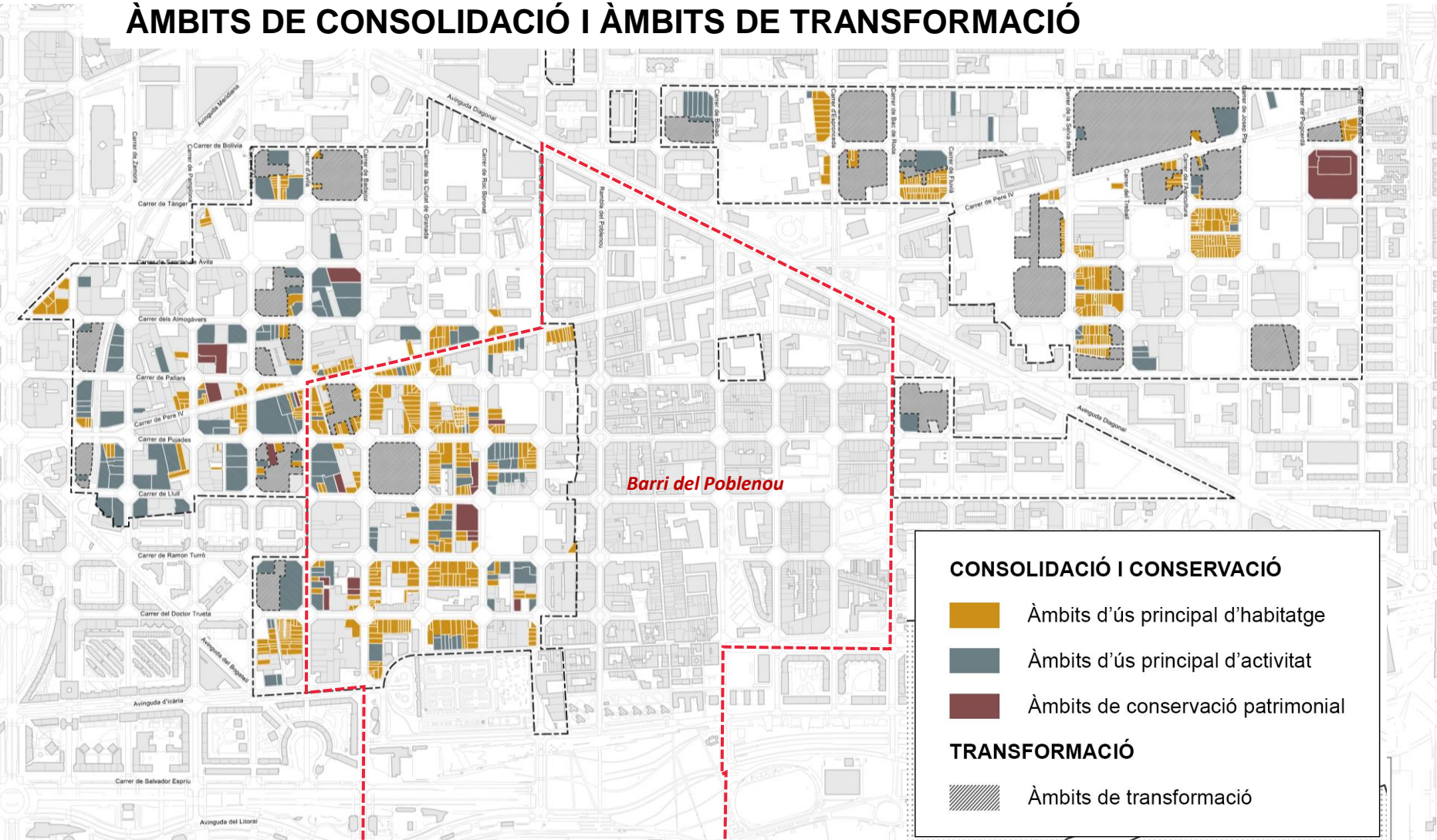
ESTRUCTURA URBANA DE LA CIUTAT MIXTA



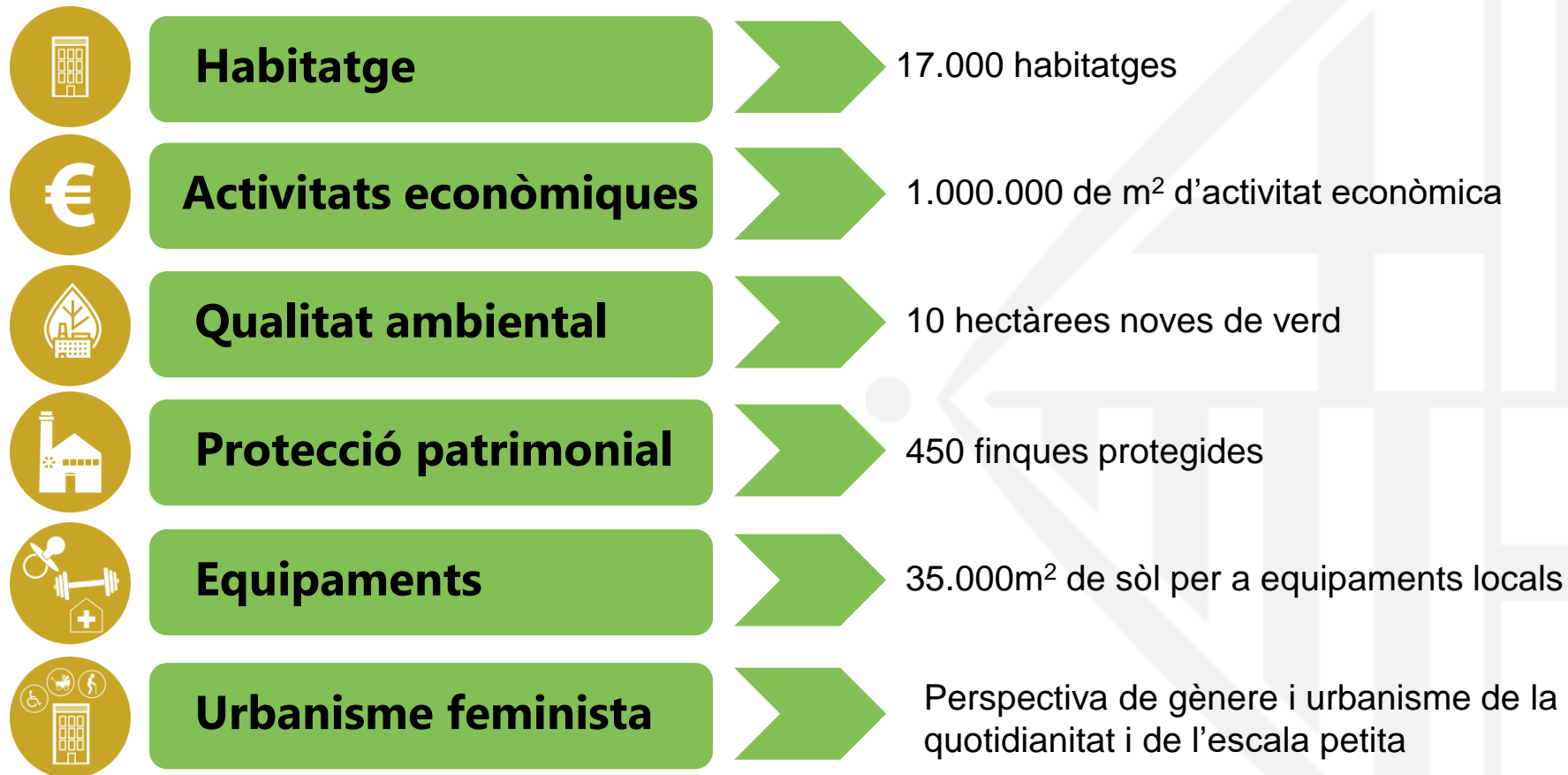
-  Eixos verds
-  Eixos cívics
-  Equipaments
-  Edificis catalogats

2. Estratègia i línies d'actuació

ÀMBITS DE CONSOLIDACIÓ I ÀMBITS DE TRANSFORMACIÓ



3. Eixos de la proposta



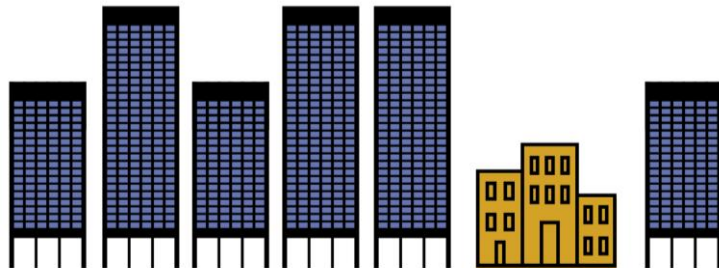
3.1. Habitatge

Any 2000

9.000 habitatges

5.000 habitatges nous assequibles

4.000 habitatges lliures existents



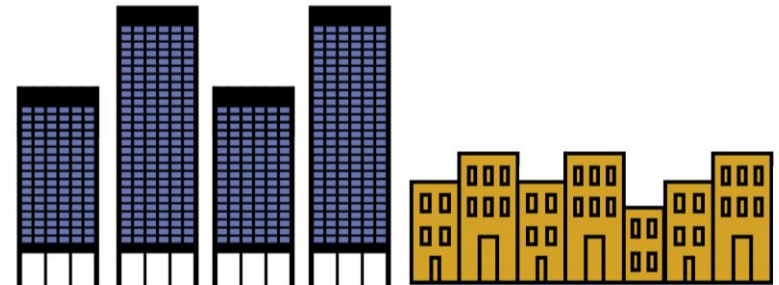
+ 8.000 habitatges

Any 2022

17.000 habitatges

12.000 habitatges assequibles

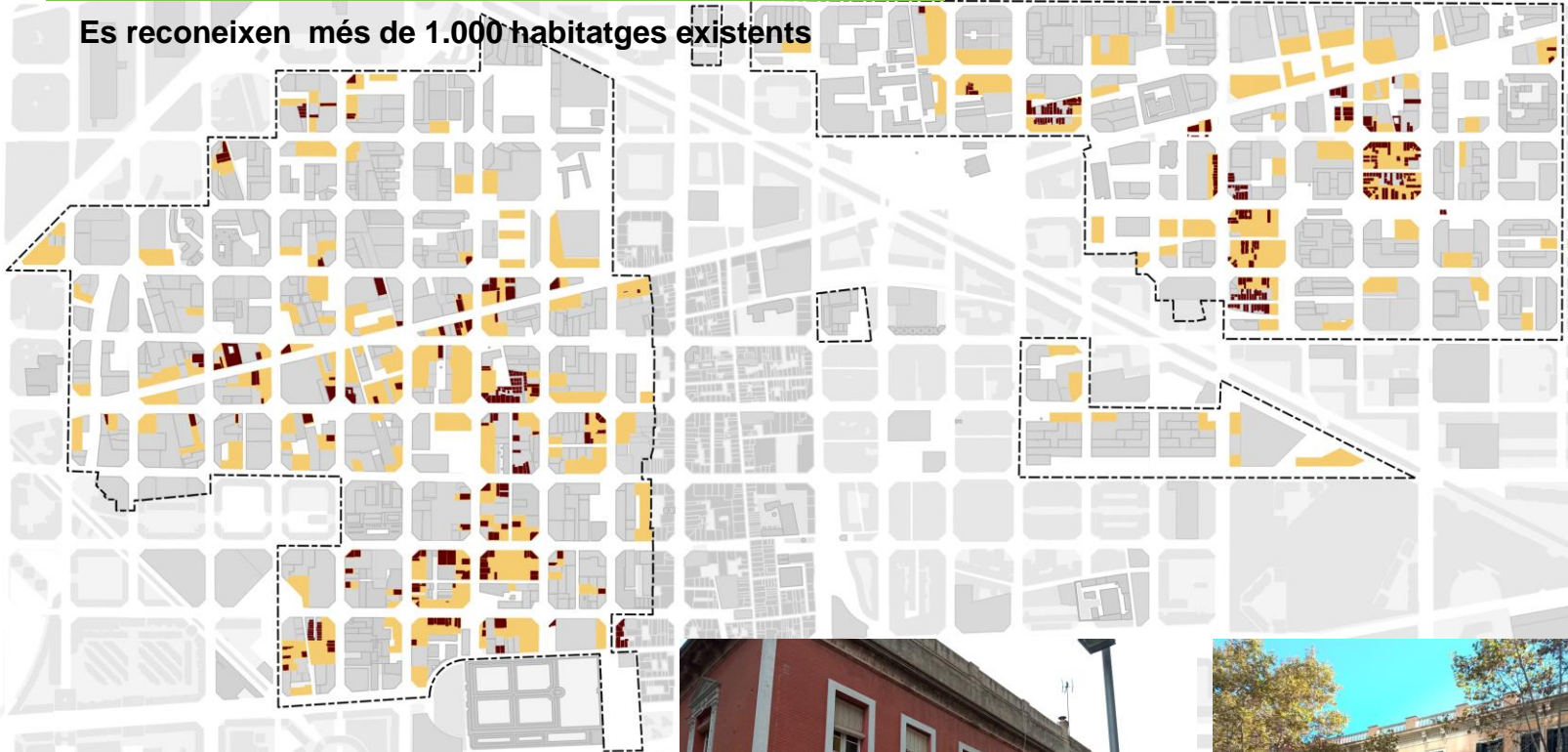
5.000 habitatges lliures



3.1. Habitatge

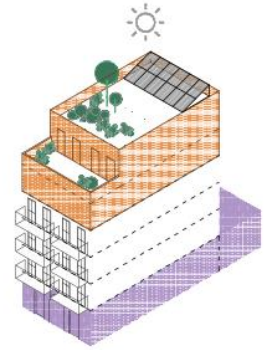
> *Reconeixement de l'habitatge existent*

Es reconeixen més de 1.000 habitatges existents



3.1. Habitatge

> *Esgotar l'edificabilitat en teixits de consolidació*



2 Situacions diferents:

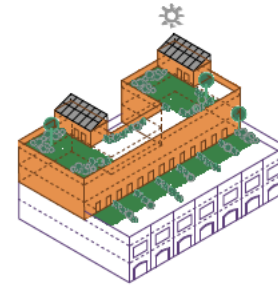
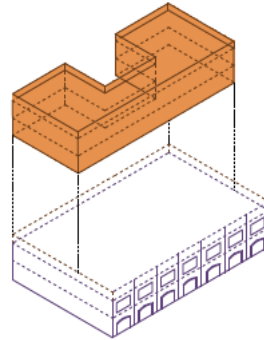
- Alçada genèrica
PB +5 / PB+4+ àtic
teixits tipus eixample
- Alçades en detall
segons tipus de teixit
històric





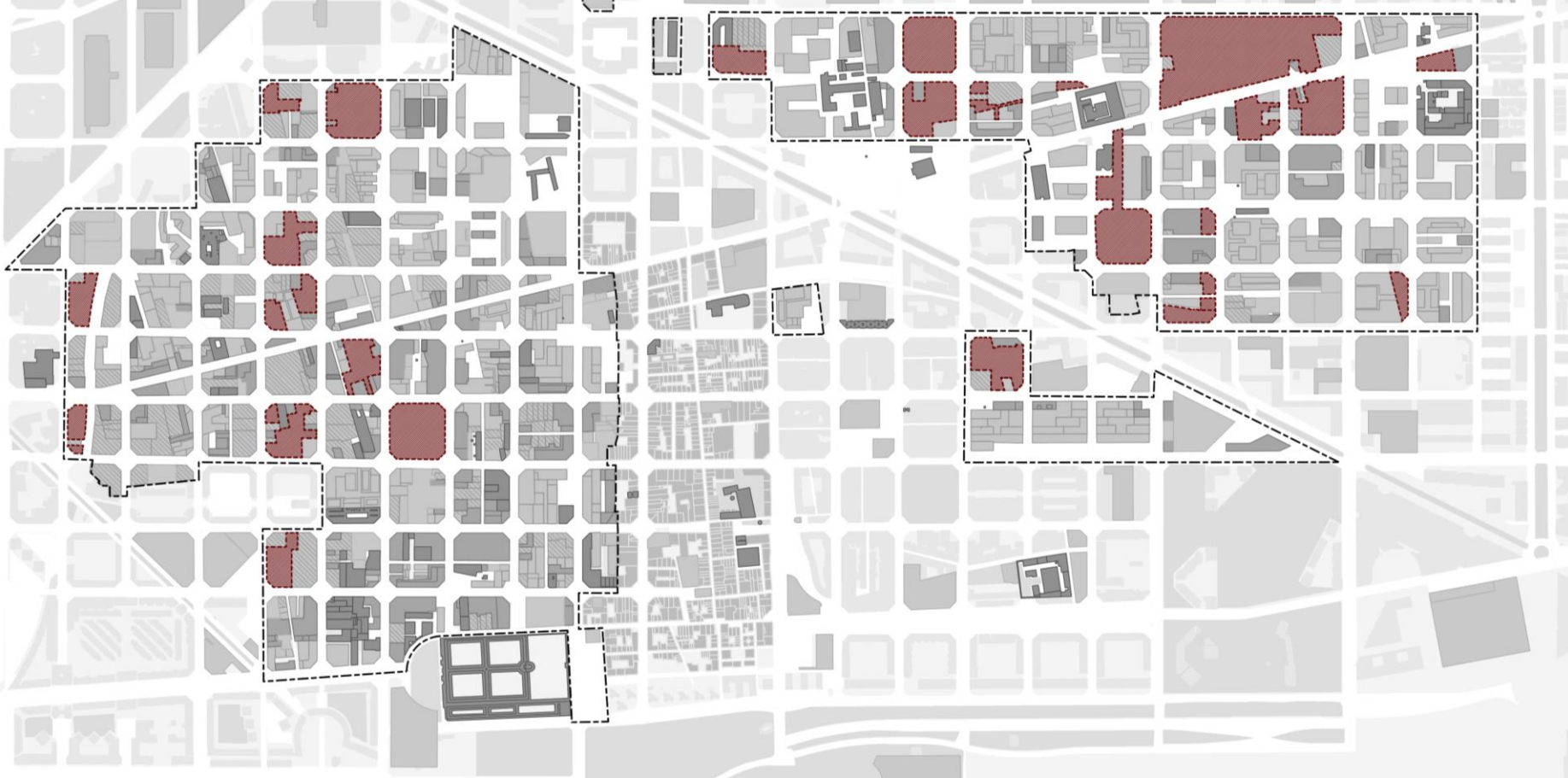
3.1. Habitatge

> *Fomentar els edificis mixtes*



3.1. Habitatge

> *Increment de sostre d'habitatge en àmbits de transformació*



Més habitatge en noves construccions.
Passem del 10% al 30%.



3.1. Habitatge

> Qualificacions

Teixits de consolidació i conservació

HC. Teixits d'habitatge a consolidar:

- **13@** *Eixample del 22 @*
- **13@C** *Eixample de conservació del 22 @*
- **15@h** *Conservació de l'estructura urbana i edificatòria d'habitatge en l'àmbit 22@.*

AC. Teixits d'activitat econòmica a consolidar:

- **22@C** *Conservació de l'estructura urbana i edificatòria d'activitat del 22 @*
- **22@ah** *Activitat @ i habitatge*
- **22@ah'** *Activitat @ i habitatge en passatges.*
- **22@EIC** *Edificis industrials a consolidar i transformar.*

Edificacions al Catàleg del Patrimoni arquitectònic (nivell B i C):

- **15@(p)**: *Conservació de l'edificació protegida del 22 @.*

Àmbits de transformació

- **22@**: *zona d'indústria @ de futura transformació*
- **22@T**: *zona d'activitat terciària @*
 - **22@T-hpl**: *subzona d'activitat terciària @ i habitatge de protecció pública*
- **18@h**: *zona de volumetria específica d'habitatge @*
 - **18@h**: *habitatge de renda lliure (HRL)*
 - **18@hp**: *habitatge de protecció pública (HPP)*
 - **18@hpl**: *habitatge de protecció pública específica d'arrendament (HPP)*

3.2. Activitat econòmica

> Els sectors estratègics de la ciutat, reunits al 22@



Economia de proximitat

Protegim l'estabilitat i seguretat de l'economia de proximitat.



Indústria

Integrem i protegim la indústria davant la gentrificació: el 40% de l'activitat industrial podrà quedar-se.



Indústries Creatives

Creem un clúster de la Barcelona creativa per facilitar la seva internacionalització i aprofitar el seu potencial transformador.



Economia verda i circular

La necessària transició ecològica és una oportunitat de creixement econòmic i de generació de nous llocs de treball.



Economia Digital

Ens posicionem com la capital digital i tecnològica d'Europa que atreu talent nacional i internacional.

3.2. Activitat econòmica

> Diversitat d'espais productius



3.3. Paisatge urbà i patrimoni

Preservem la identitat
arquitectònica dels
barris

Un paisatge urbà
heterogeni

Protegim tots els
passatges



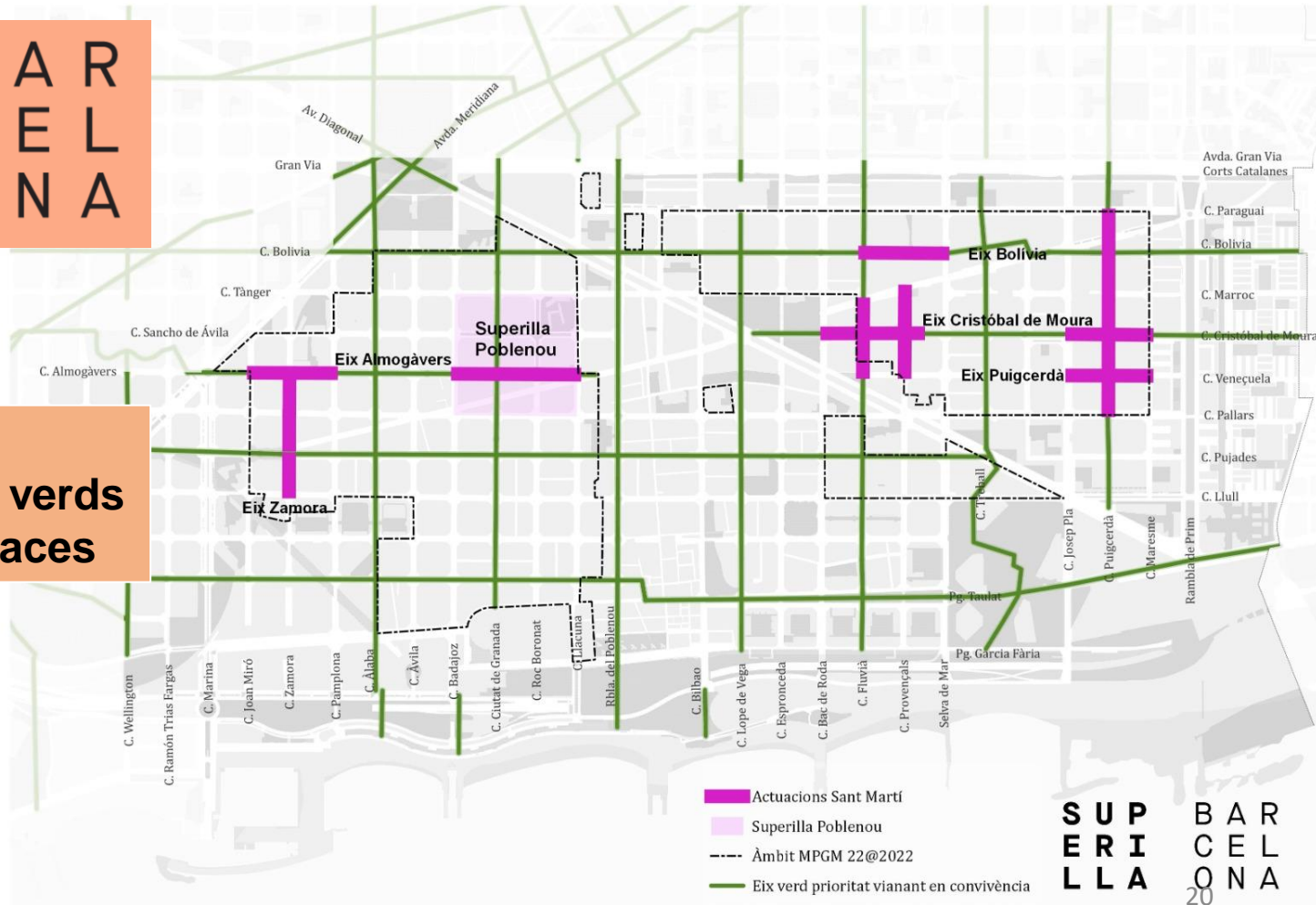
3.4. Millor qualitat ambiental

Sistema d'eixos verds ambientals

S U P B A R
E R I C E L
L L A O N A



22@
12 nous eixos verds
i 15 noves places



3.4. Millor qualitat ambiental i vida quotidiana

RECICLATGE URBÀ

- Es fomenta la rehabilitació: menys residus i menys emissions.
- Nous criteris de sostenibilitat per a la construcció.

EIXOS VERDS

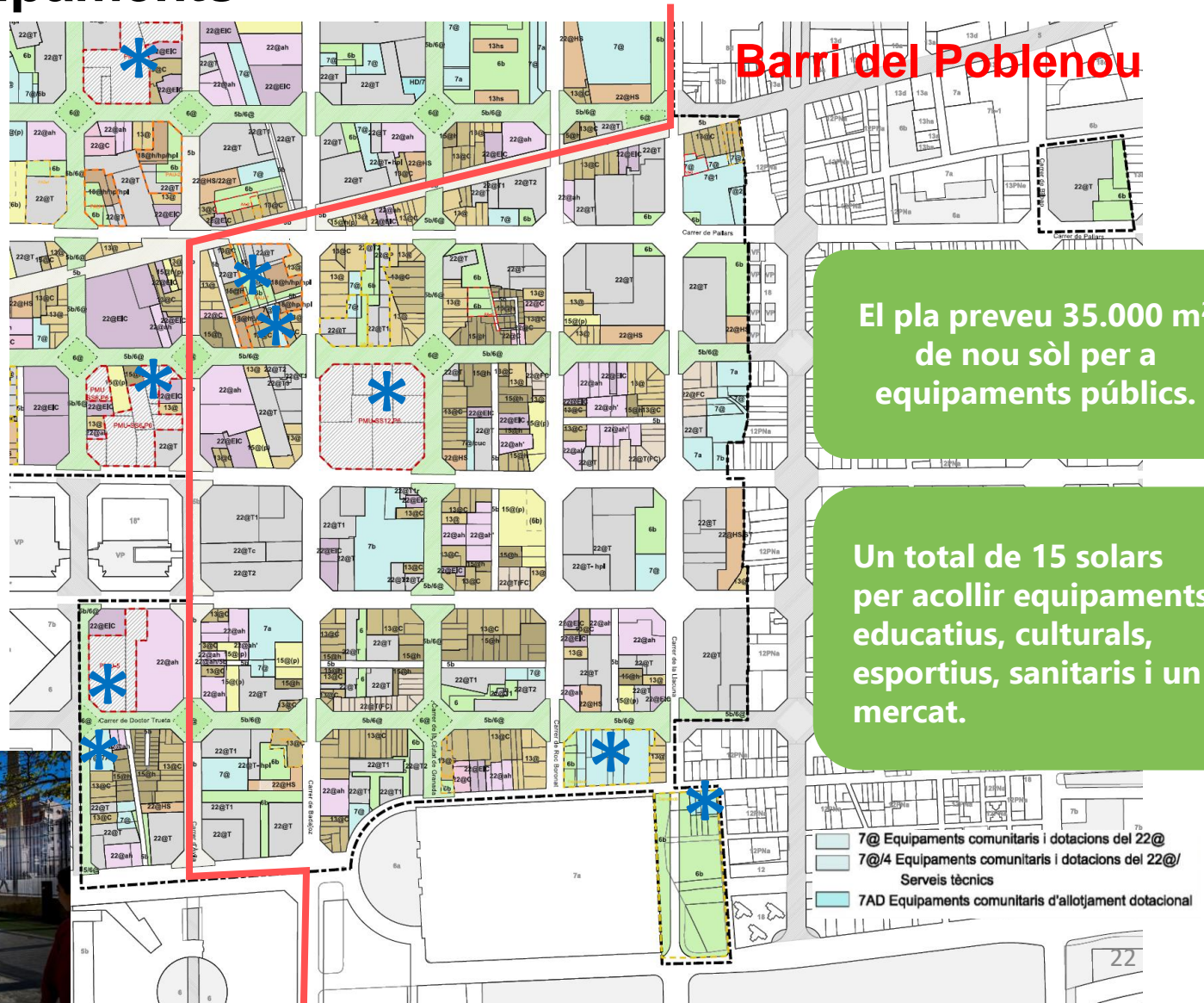
- 1 de cada 3 eixos serà verd.
- Més espai per passejar.
- Menys espai pels cotxes: reducció places d'aparcament.

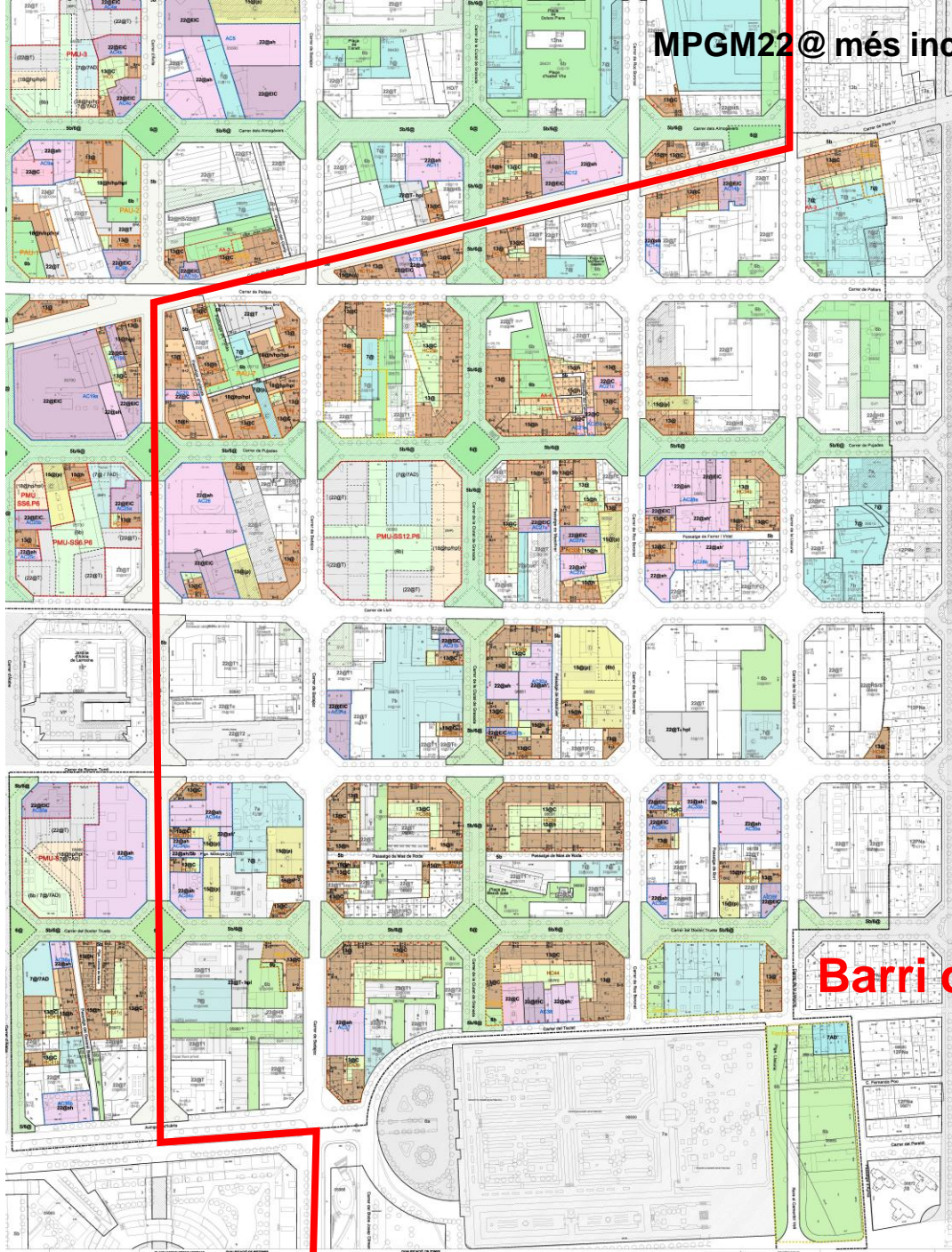
VIDA QUOTIDIANA

- Activar els baixos i promocionar el comerç de proximitat.
- Fomentar espais amb simultaneïtat d'usos: jocs infantils, esport, estada...



3.5. Equipaments





Barri del Poblenou

Moltes gràcies