

# Pla Director del Parc del Castell de l'Oreneta

## Situació urbanística actual del Parc

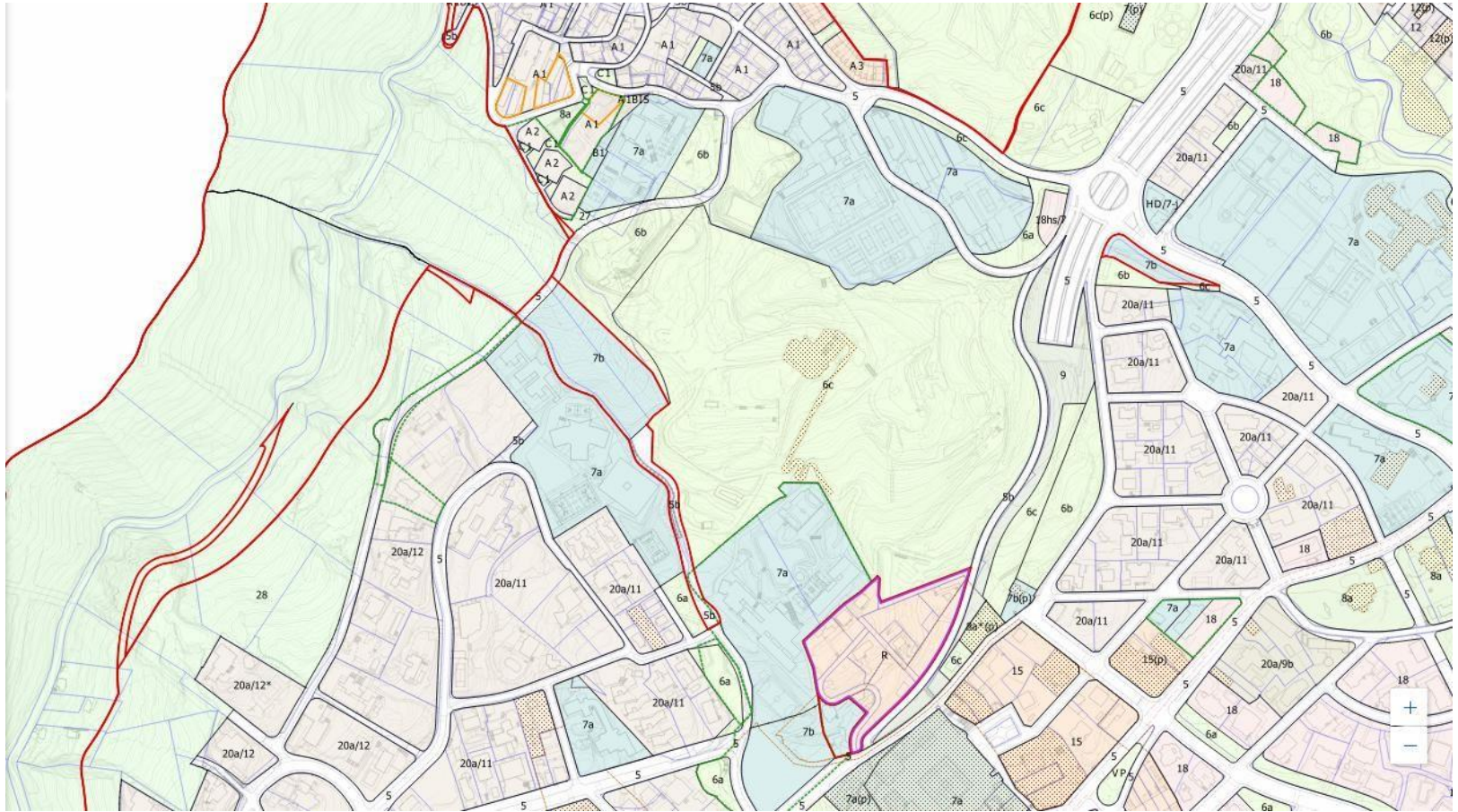
29 de març de 2023

Direcció de Serveis de Planejament  
Gerència d'Urbanisme

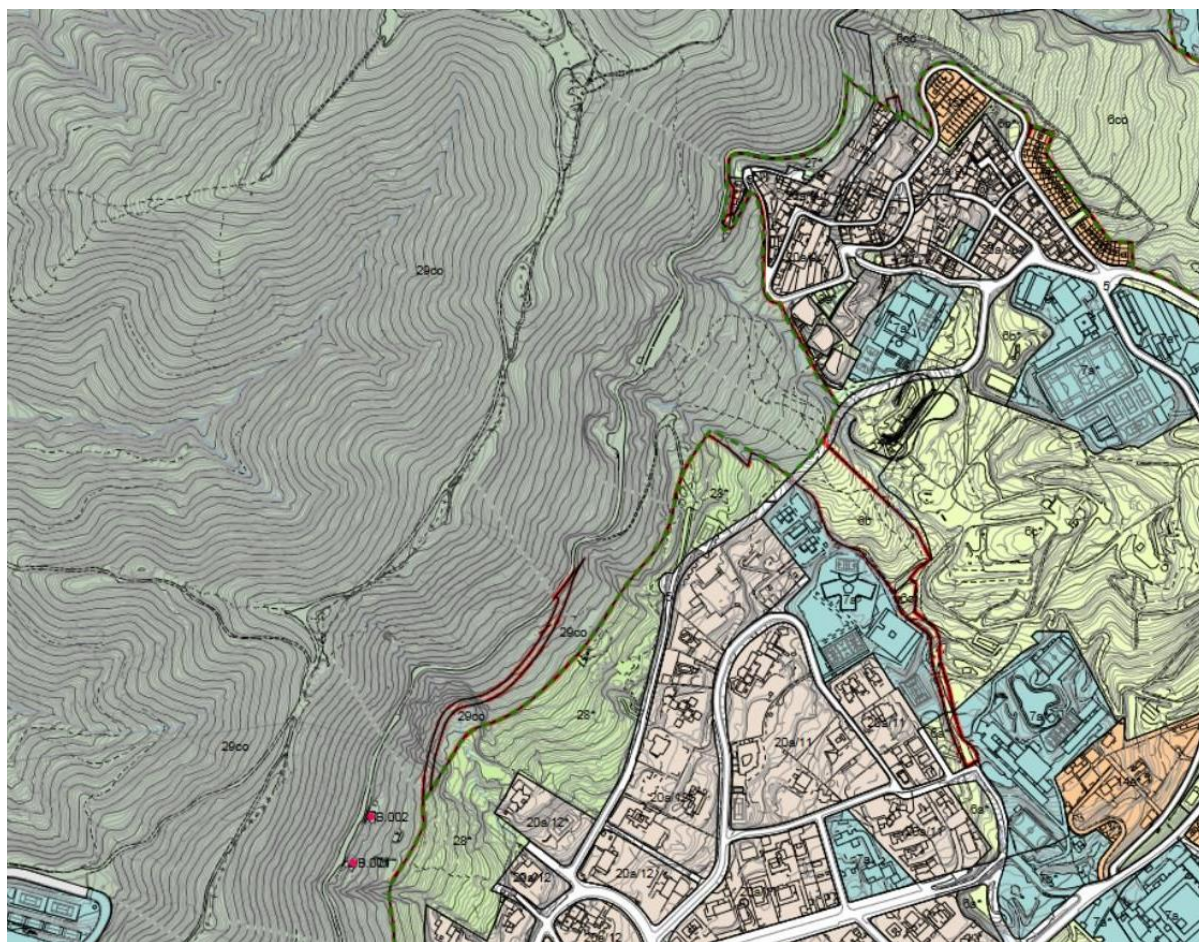
Ajuntament de  
Barcelona



- Imatge del PIU (pendent d'actualitzar)



- Imatge de la MPGM Collserola (planejament vigent on l'equipament ja és zona verda)



#### Modificació puntual del PGM

- Àmbit MPGM
  - Sectors urbanístics
  - Polígons d'actuació urbanística
- Sistemes**
- 3 - Sistema ferroviari
  - 5 - Xarxa viària bàsica
  - 5b - Xarxa viària secundària
- Parcs i jardins urbans**
- 6a - Parcs i jardins urbans actuals
  - 6co - Parcs i jardins urbans de Collserola
  - 29co - Parc forestal de Collserola
  - 29co - Parc forestal de Collserola - Reserva ferroviària
  - 9 - Protecció de sistemes
  - 27 - Parc forestal, de conservació
  - SH - Sistema hidrogràfic
- Equipaments comunitaris i dotacions**
- 7a - Existents
  - 7b - De nova creació de caràcter local
  - 7co - Collserola
- 4 - Serveis tècnics
  - 25 - Cementiris locals
- Zones en sòl no urbanitzable**
- 26 - Lliure permanent
  - 8co - Verd privat d'interès tradicional de Collserola
- Zones en sòl urbanitzable**
- 21 - Desenvolupament urbà opcional
  - 22bTD - Desenvolupament industrial (amb trama verda s'identifiquen aquells sòls que hauran de mantenir el caràcter d'espais lliures o equipaments públics, d'acord amb el que estableix l'article 17 de la Normativa)
- Zones en sòl urbà**
- 18 - Zona subjecta a ordenació volumètrica
  - 20a - Ordenació en edificació aïllada