

# Procés participatiu per a la transformació del Passeig de la Zona Franca

SESSIÓ INICIAL

23 de novembre de 2022

---

# 01

INTRODUCCIÓ  
ANÀLISI GENERAL  
RECULL FOTOGRAFIC  
ANÀLISI DEL PASSEIG

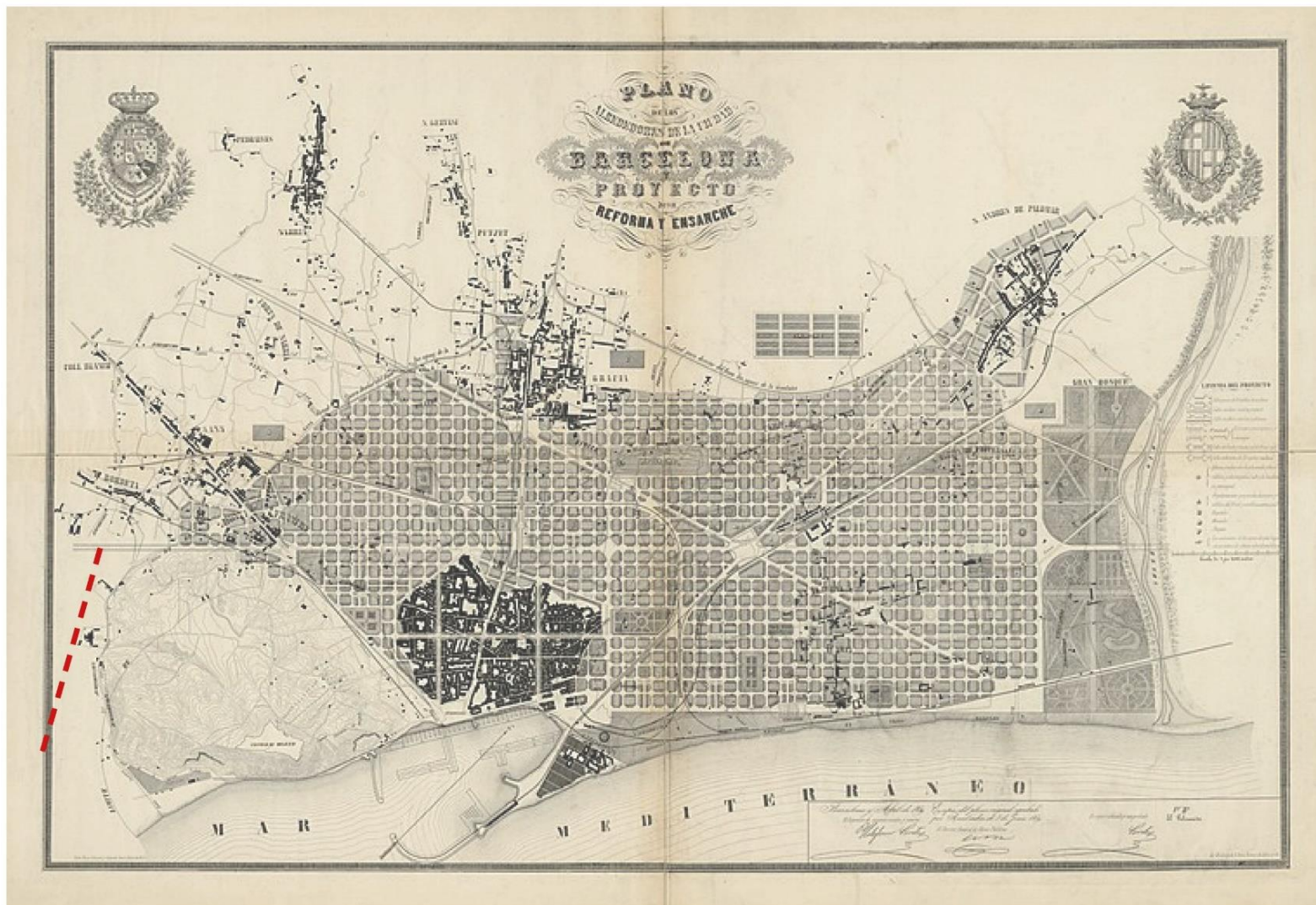
# 02

OBJECTIUS I ESTRATÈGIES

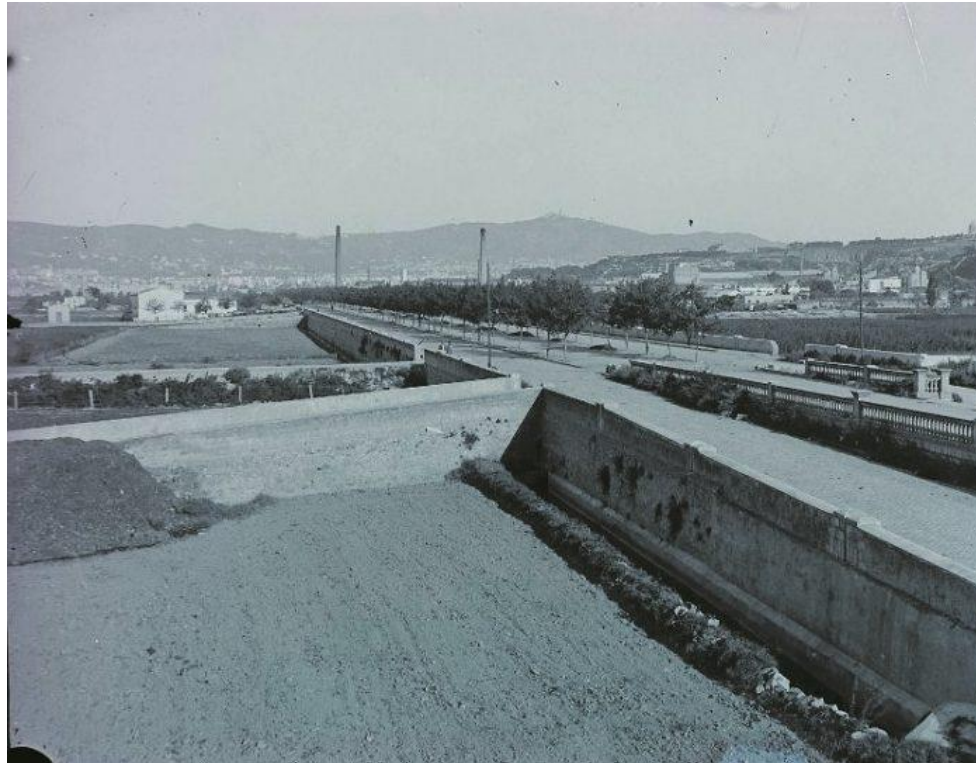
# 01

INTRODUCCIÓ, ANÀLISI GENERAL,  
RECU LL FOTOGRAFIC I ANÀLISI DEL PASSEIG

# 1.1. INTRODUCCIÓ: HISTÒRIA I ANTECEDENTS



1859. Projecte d'Ildefons Cerdà

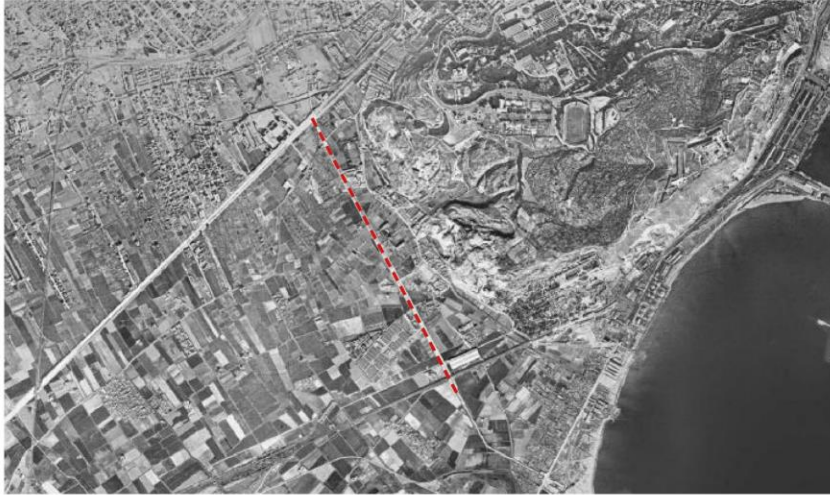


A principis del segle XX, es va construir un passeig que vertebrava i subministrava les diferents necessitats de les indústries que s'havien instal·lat en zones de la Marina, a aquest passeig se'n va dir “Passeig de la Indústria”.

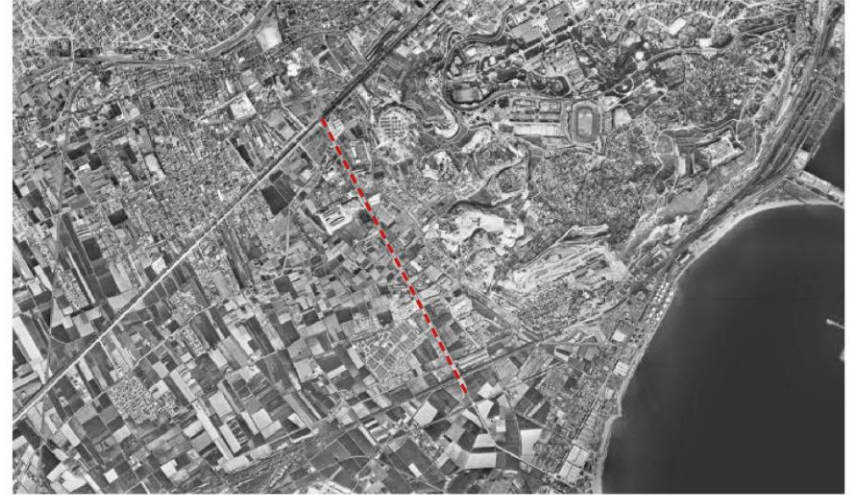
El 24 d'octubre de 1916 es concedeix a Barcelona un dipòsit comercial franc, adjudicant-se la seva administració al Consorci de la Zona Franca. El 1920, aquests terrenys (947 hectàrees) que pertanyen a l'Hospitalet, són declarats d'utilitat pública i agregats al municipi de Barcelona.



## Evolució del Passeig durant el S.XX.



Passeig de la Zona Franca, 1945



Passeig de la Zona Franca, 1956



Passeig de la Zona Franca, 1993



Passeig de la Zona Franca, 2022

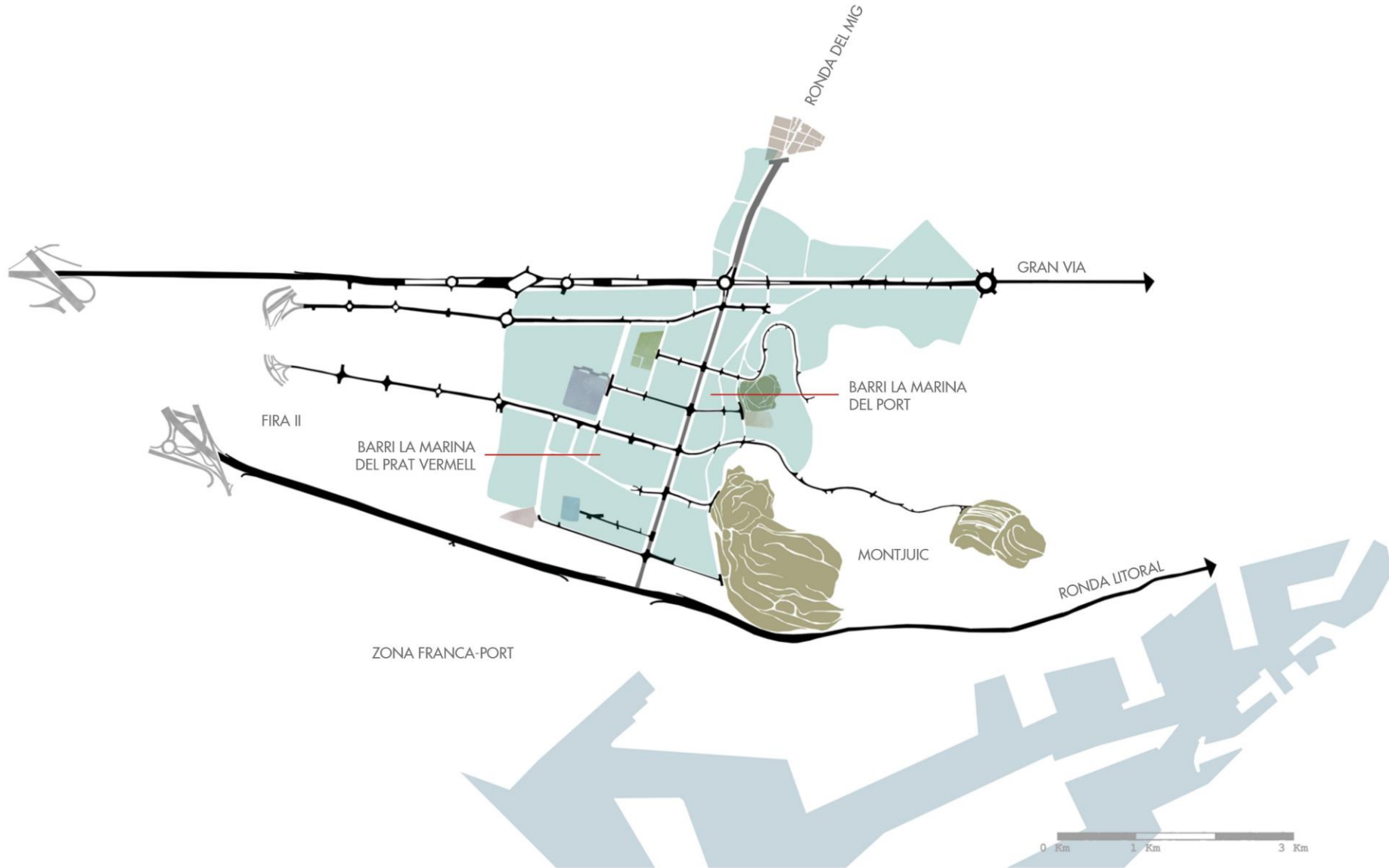
## 1.2. ANÀLISI GENERAL





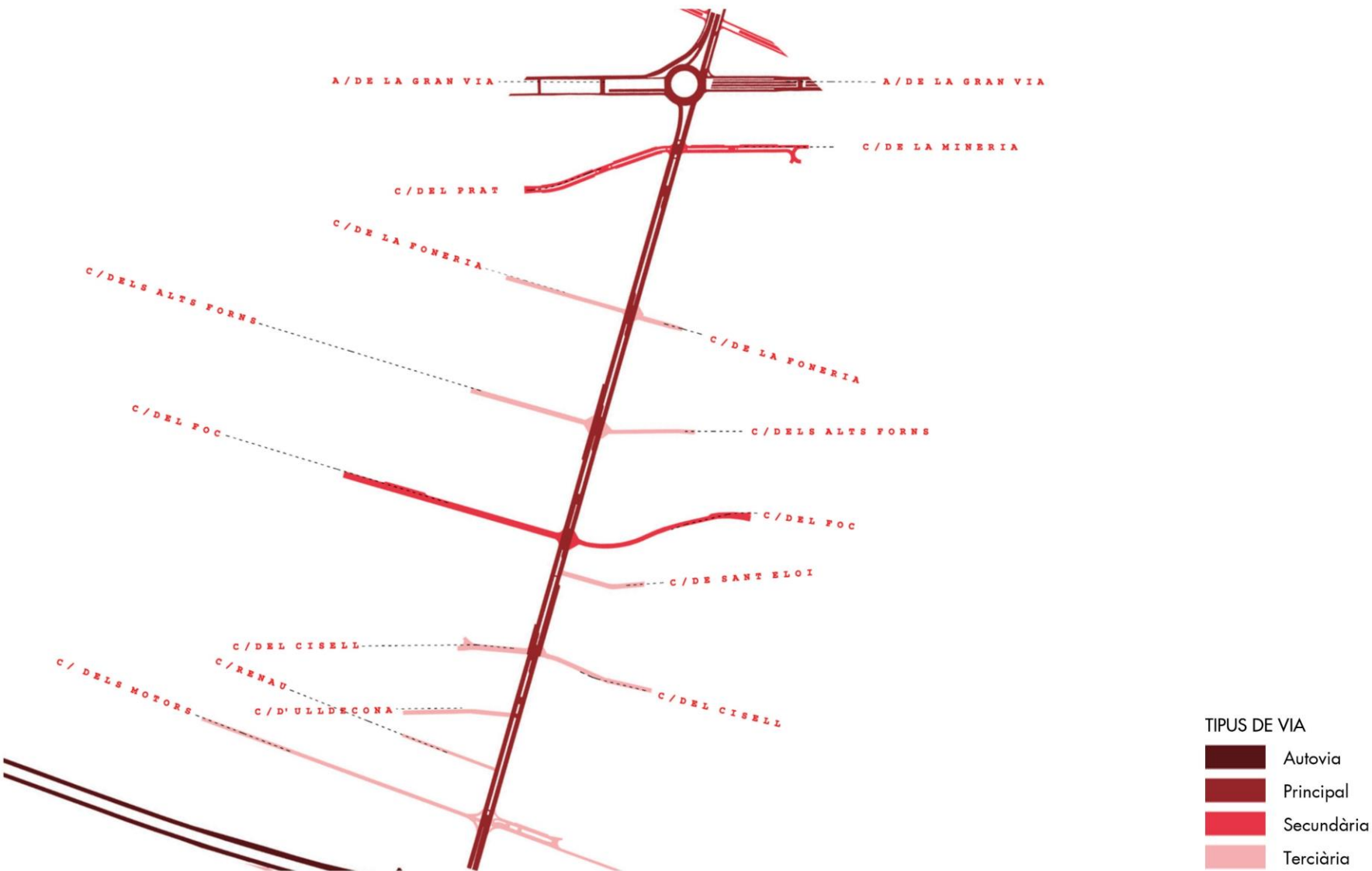


## Emplaçament del Passeig de la Zona Franca.





Principal eix de comunicació de la ciutat amb els barris de la Marina i la zona Franca.





Carrer de traçat uniforme amb doble carril de circulació en cada sentit i amb configuració de rambla amb illeta central.



IMD (Intensitat Mitjana Diària) ANY 2021:

Sentit mar: IMD = 17500 vehicles/dia

Sentit muntanya: IMD = 9000 vehicles/dia

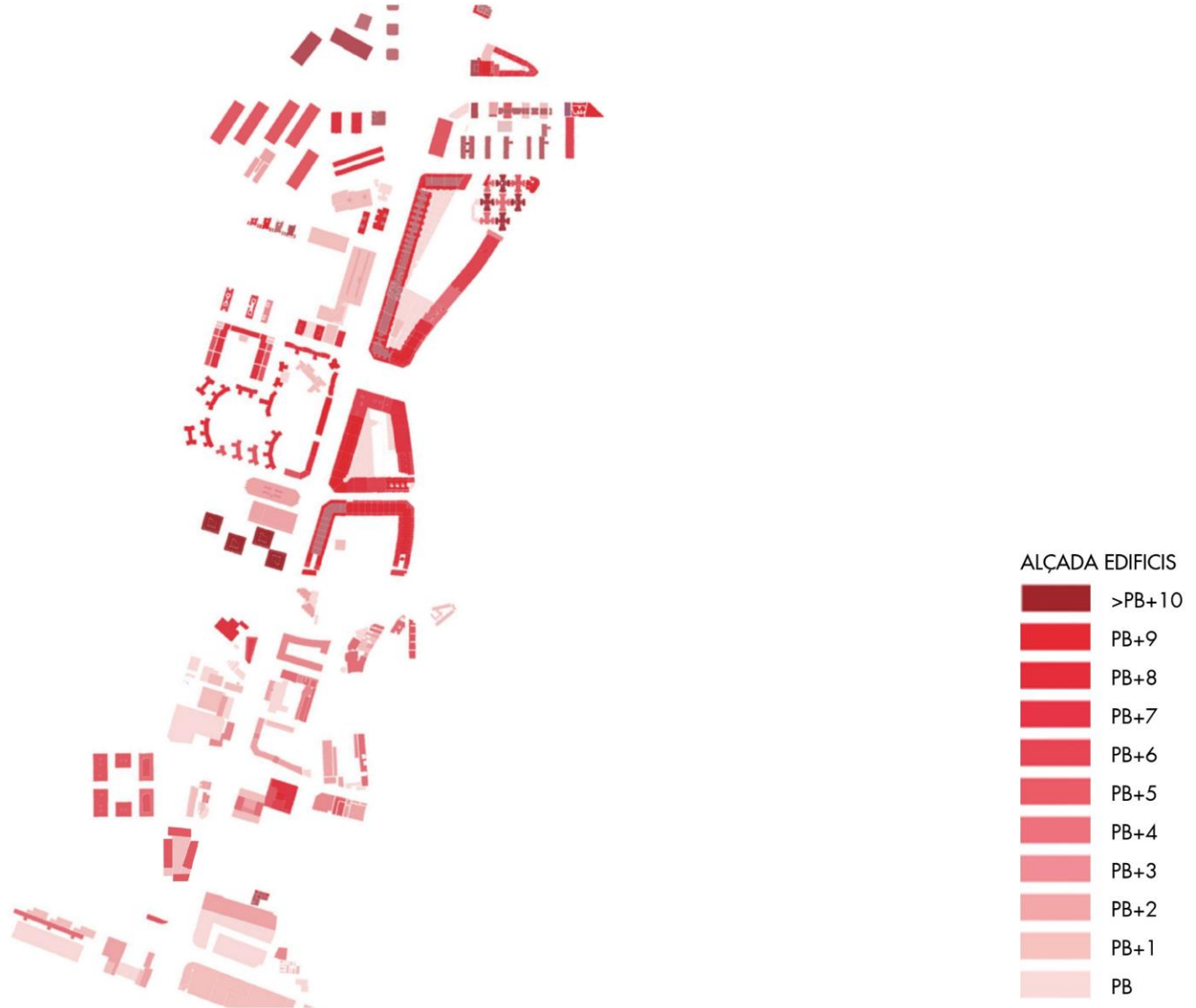


Les façanes que configuren el Passeig són molt heterogenis i en molts trams no hi ha alineació de vial.





Els volums que configuren el Passatge són d'alçades molt variades i no tenen cap ordre.



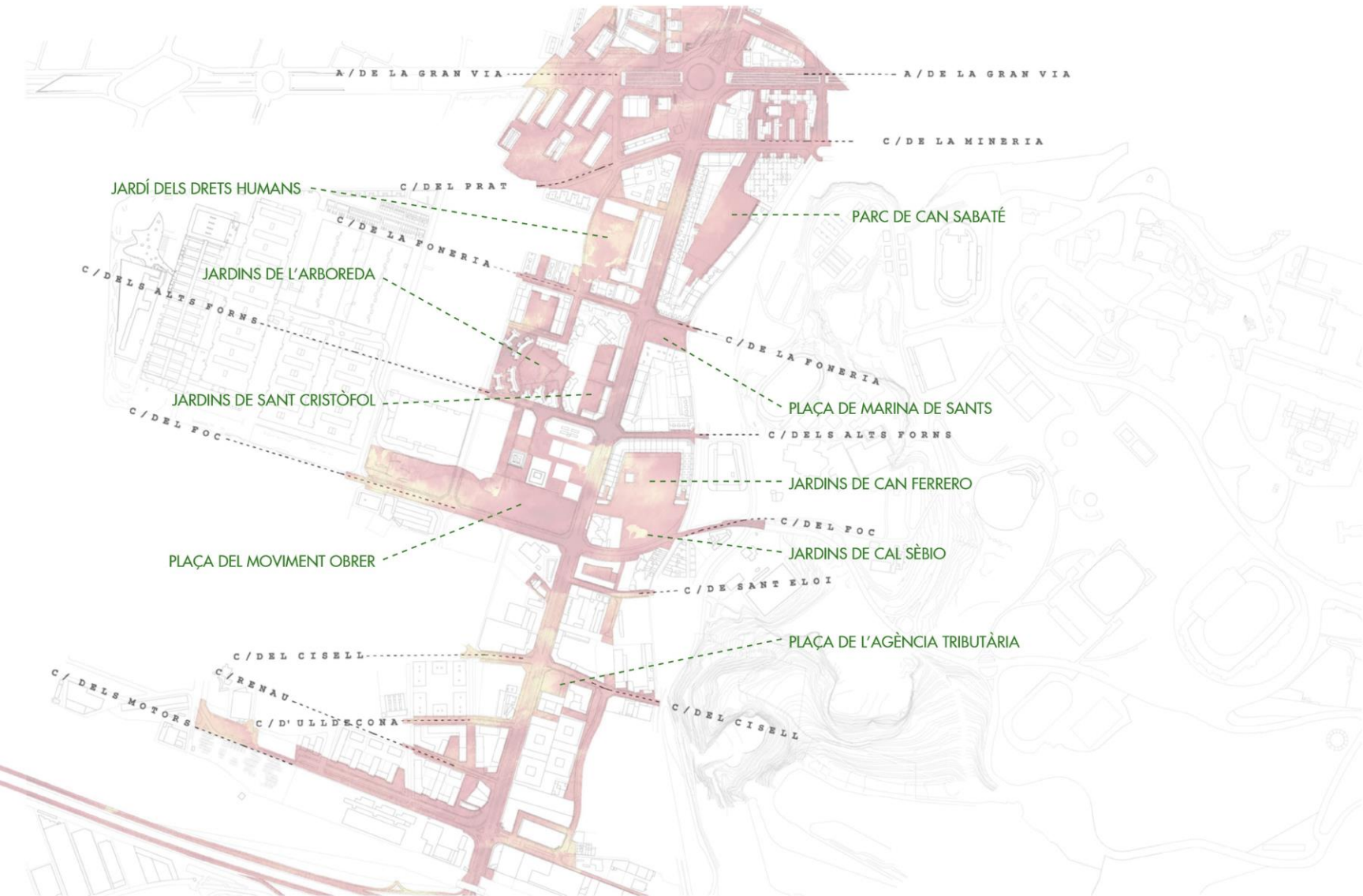


Gran mixtura d'usos, amb edificacions especialitzades per cada un d'ells i disposició organitzada en trams





El Passeig té varis espais d'eixamplament, amb força places adjacents al llarg del seu recorregut







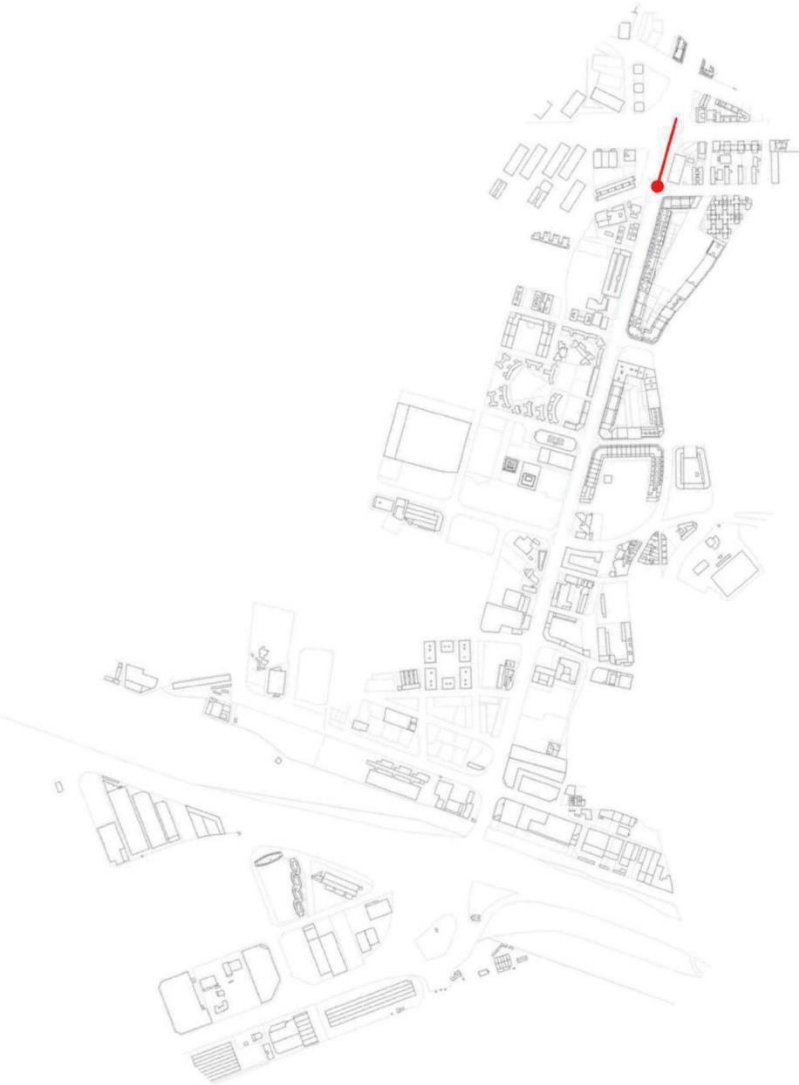
El Passeig té una estructura verda molt potent que es perd al llarg del seu recorregut.



## 1.3. RECULL FOTOGRÀFIC

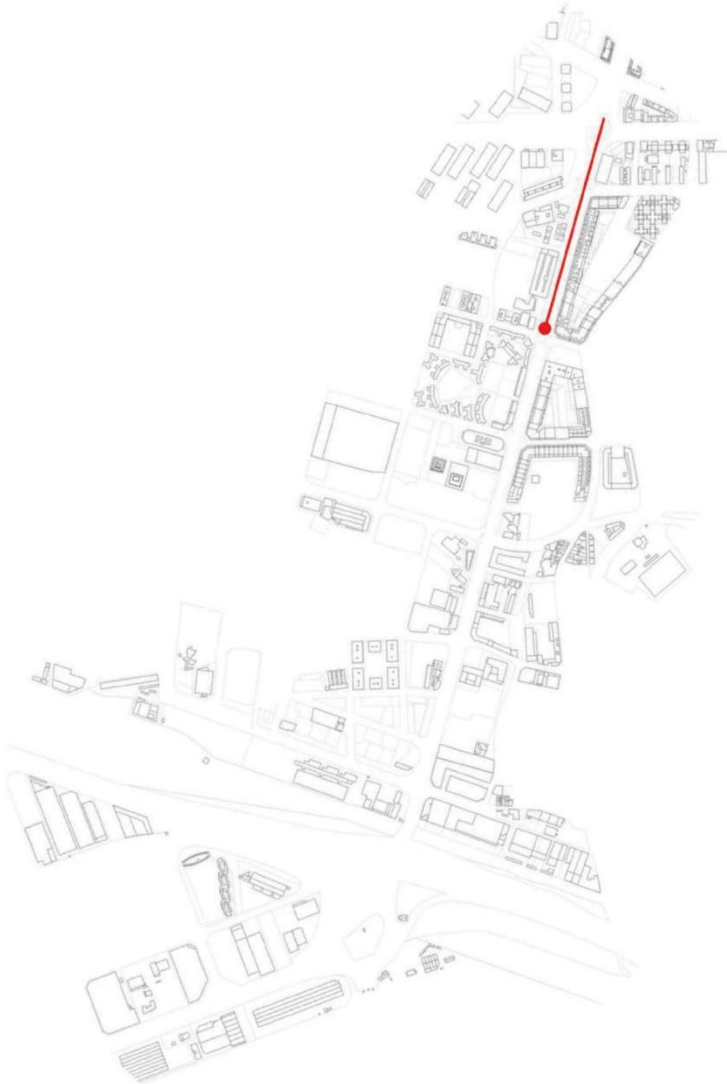


1r TRAM: Doble alineació d'edificacions residencial, amb alta densitat



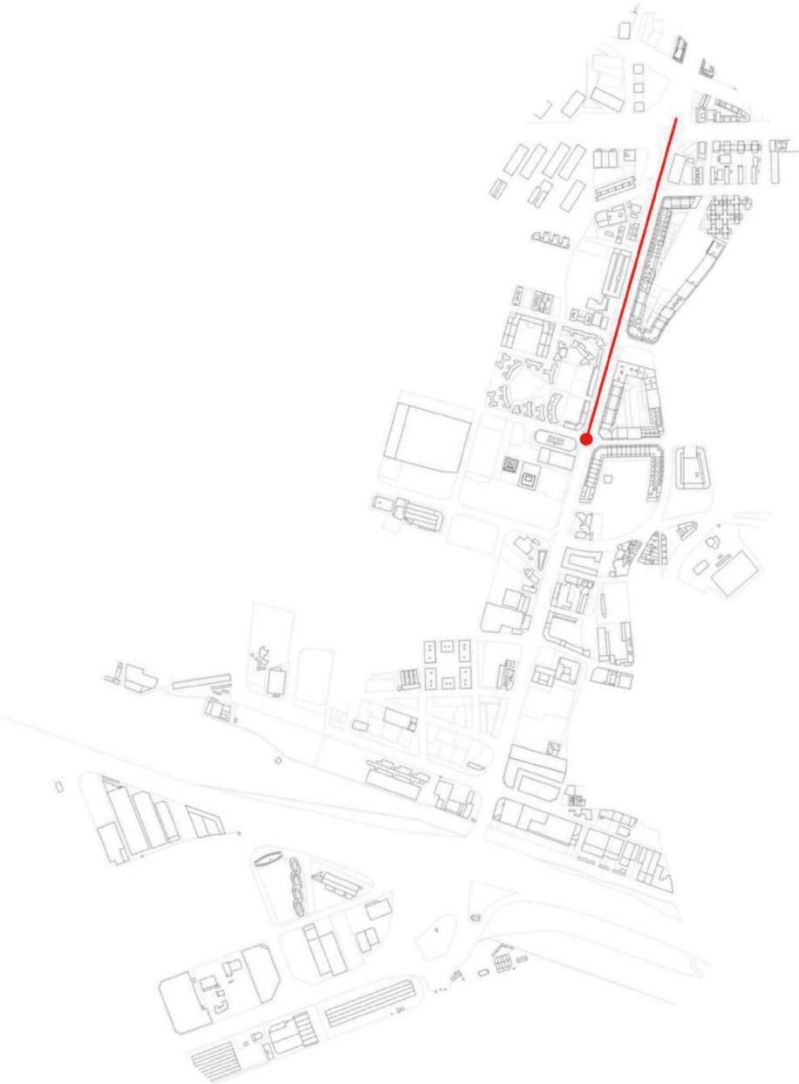


2n TRAM: Plaça de la Marina i Mercat. Fort estretament de la vorera



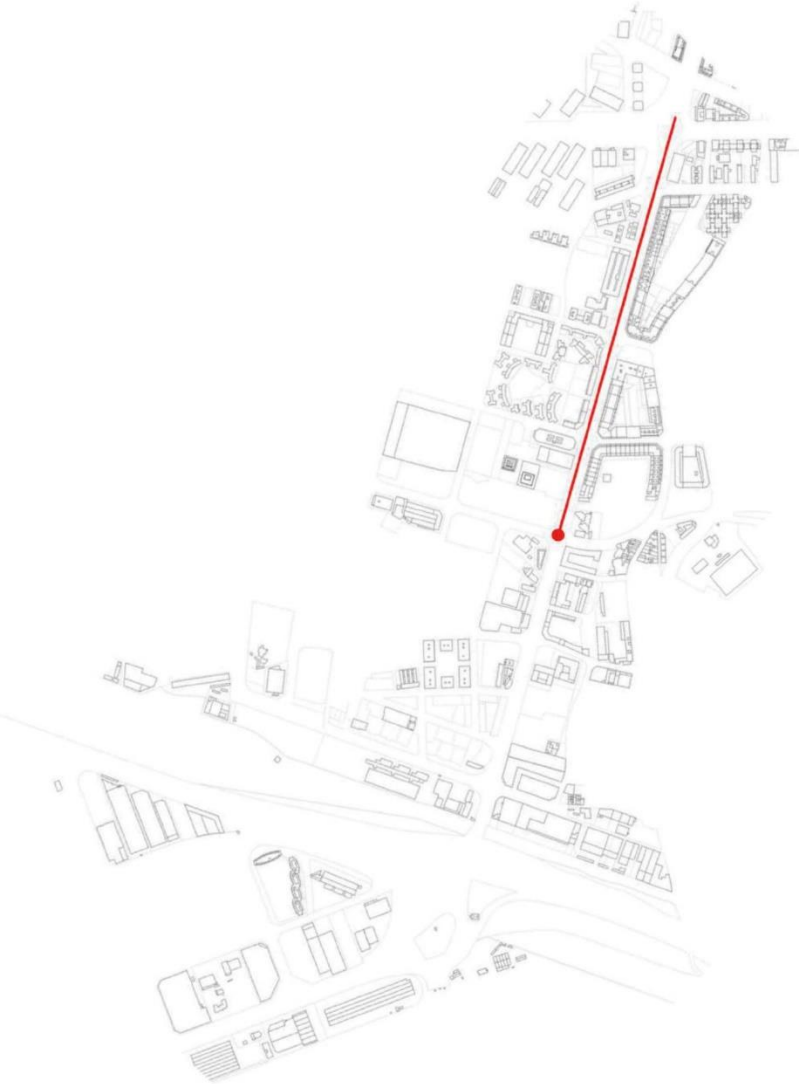


3r TRAM: 1es edificacions comercial i de nous edificis d'oficines



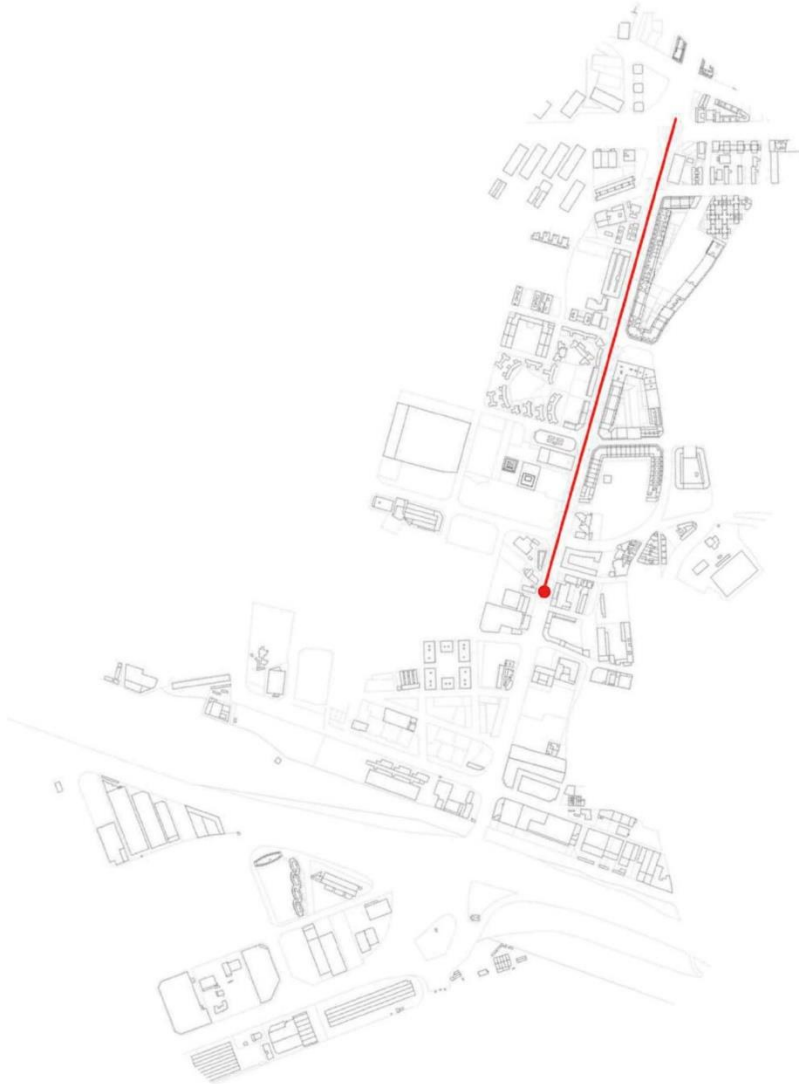


4rt. TRAM: Transformació dels dos fronts amb nous edificis d'oficines.



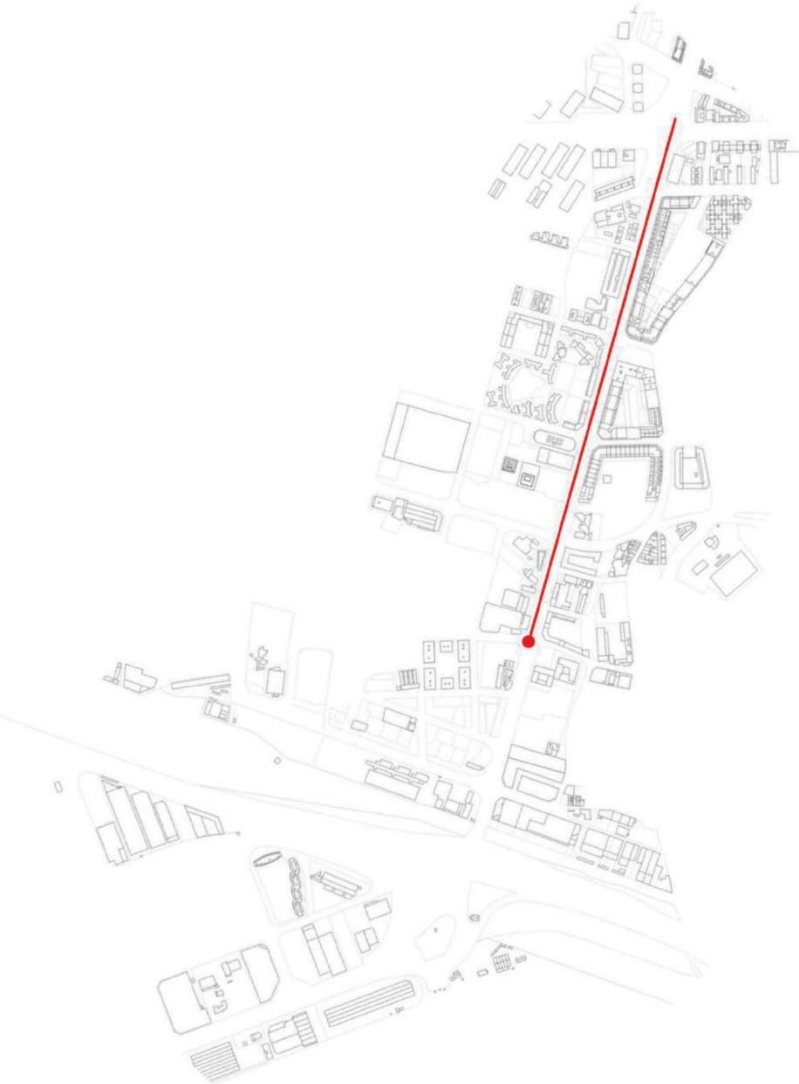


5é TRAM: Mix d'usos: comercial, industrial, sense residencial





6e TRAM. Zona d'equipaments educatius de segon grau.





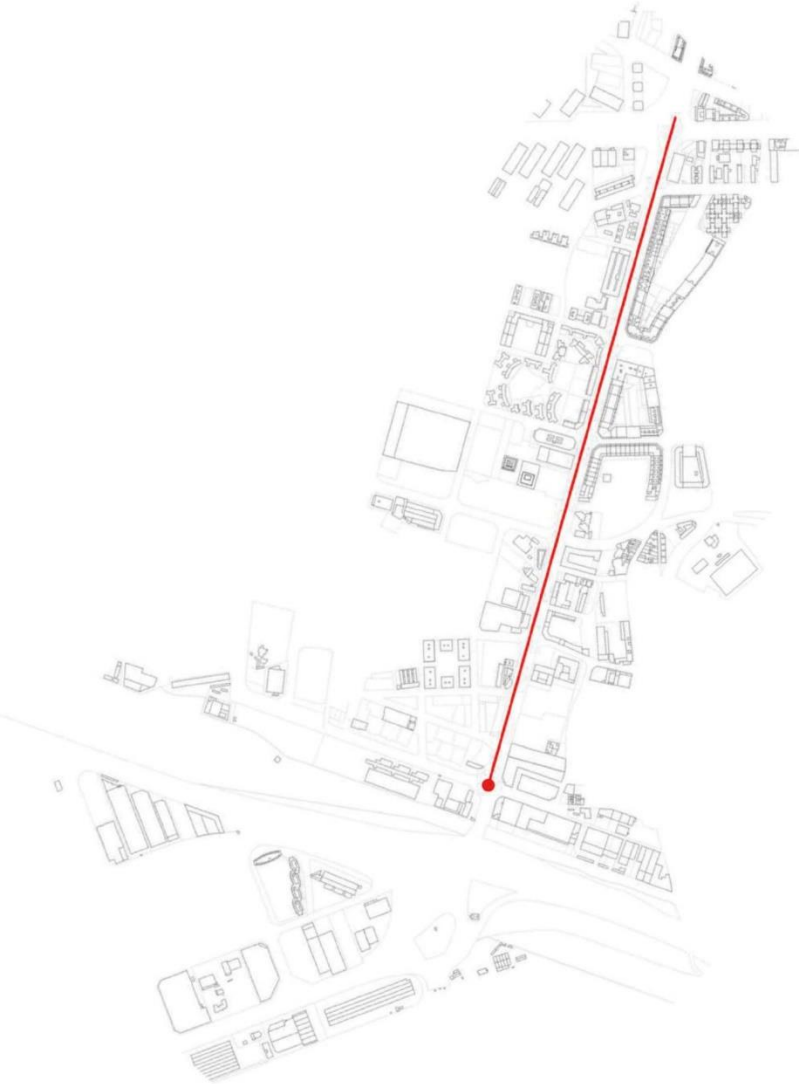


7e TRAM: Mix de nou creixement d'oficines i residencials

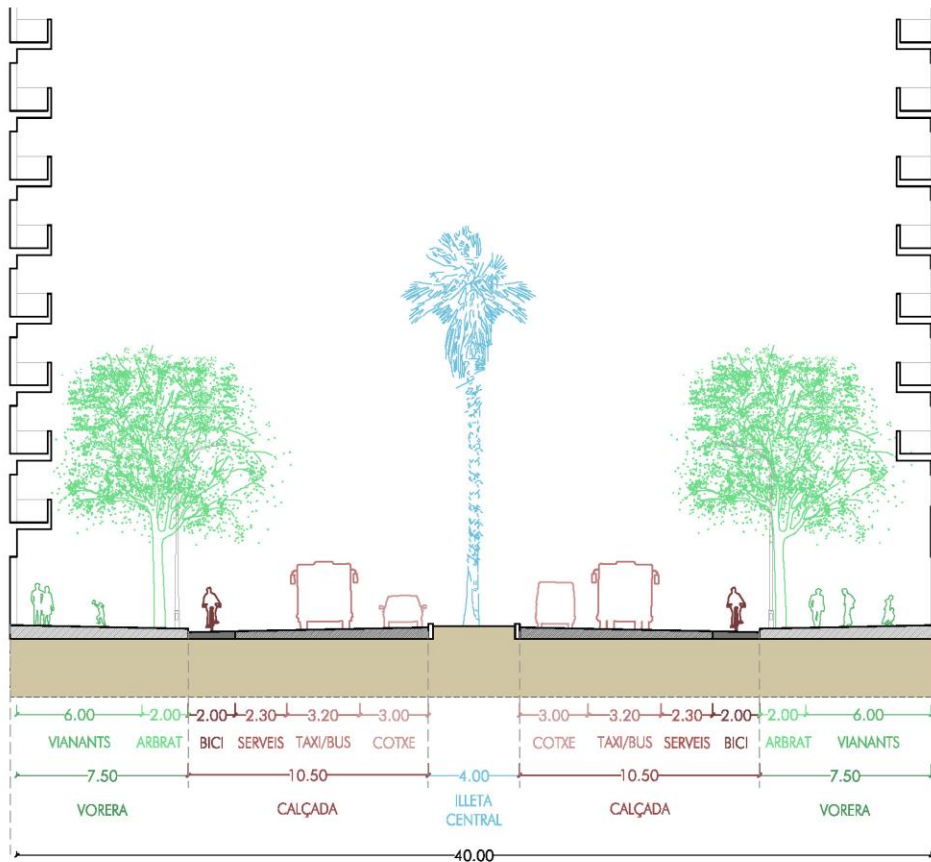




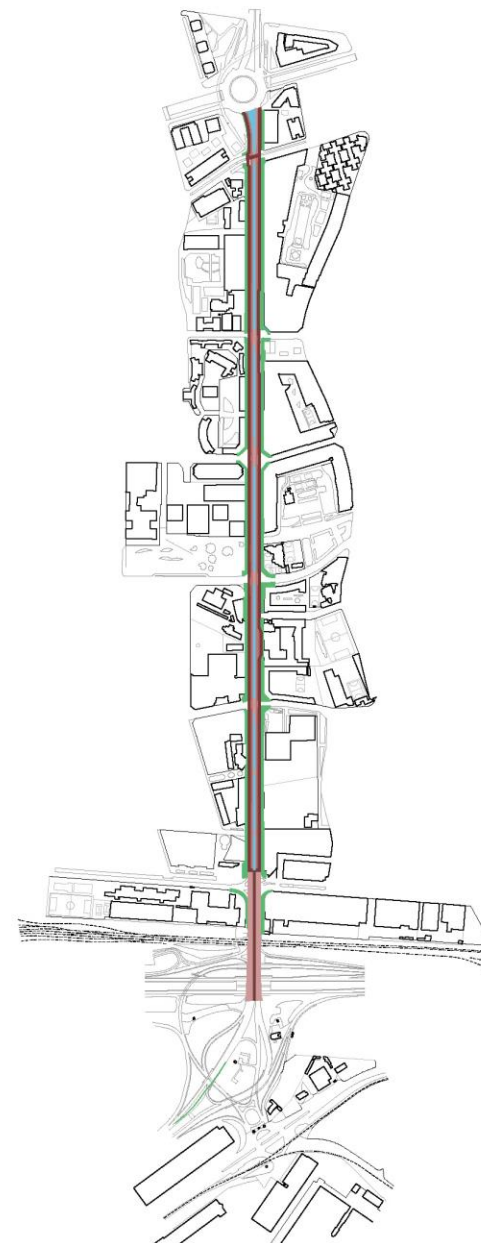
8é TRAM: Tram final. Antigues edificacions d'ús industrial.









## 1.4. ANÀLISI DEL PASSEIG DE LA ZONA FRANCA

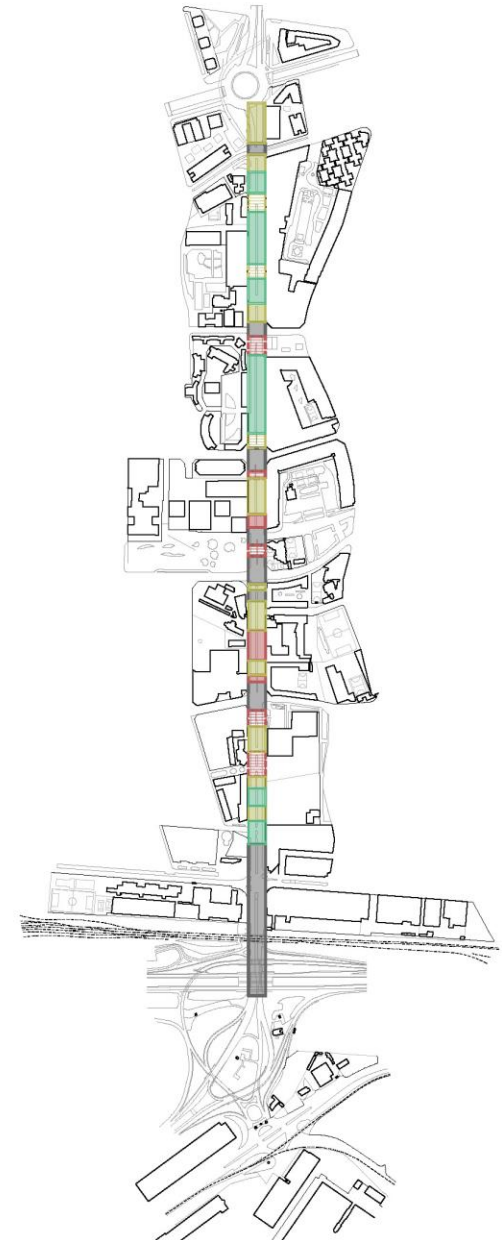


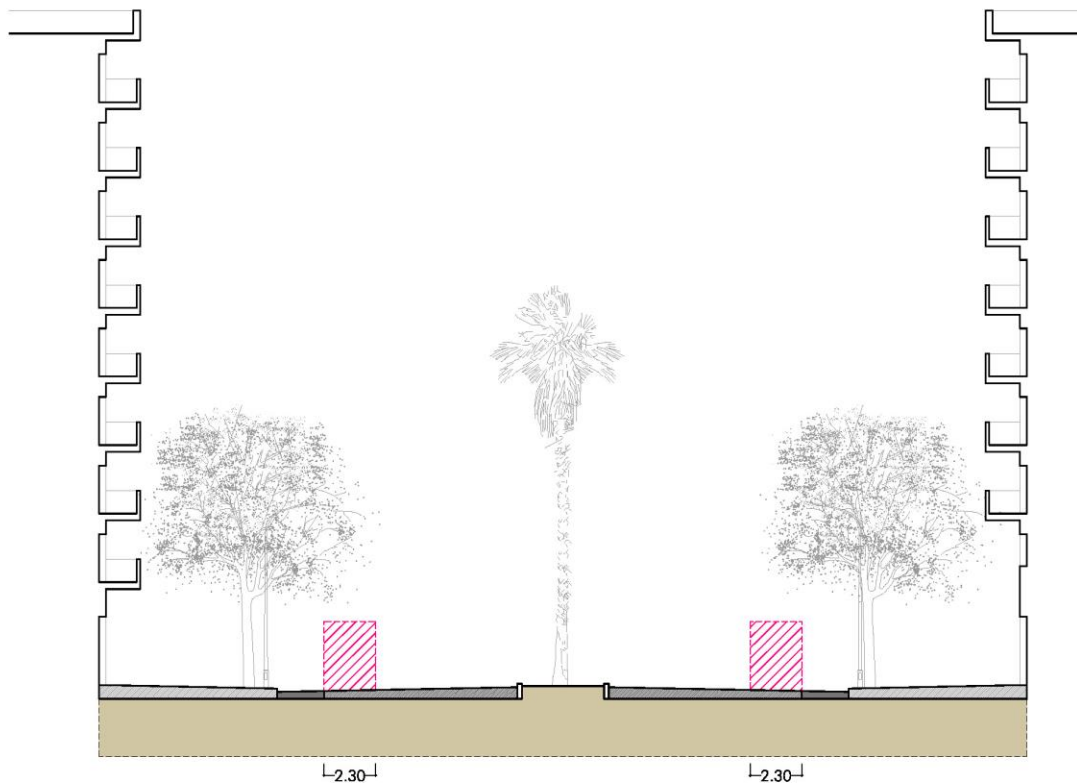
ÀMBITS		%	
VORERA	Pas de vianants	27,50 %	37,50 %
	Arbrat	10,00 %	
CALÇADA	Carril bici	10,25 %	52,50 %
	Serveis	11,25 %	
	Carril bus	16,00 %	
	Cotxes	15,00 %	
ILLETA CENTRAL			27,50 %
		TOTAL	100,00 %










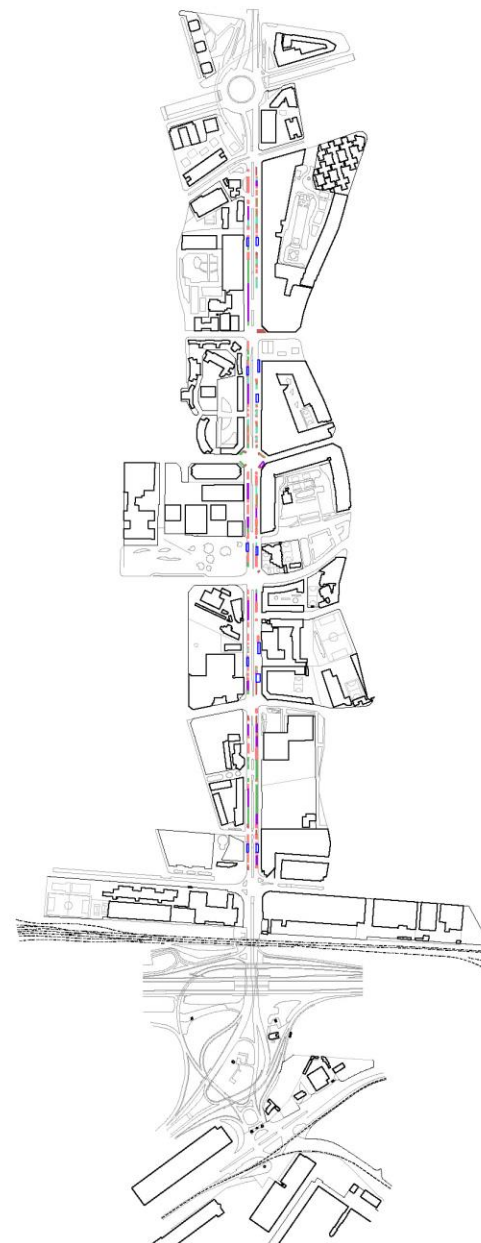


ALINEACIÓ D'ARBRES		ml	%
	3 ARBRES	472,90 m	24,35 %
	Arbre lateral + Arbre central	574,80 m	29,59 %
	2 Arbres laterals		
	Arbre central	282,40 m	14,54 %
	Arbre lateral		
	SENSE ARBRES	612,33 m	31,52 %
TOTAL		1.942,43 m	100,00 %



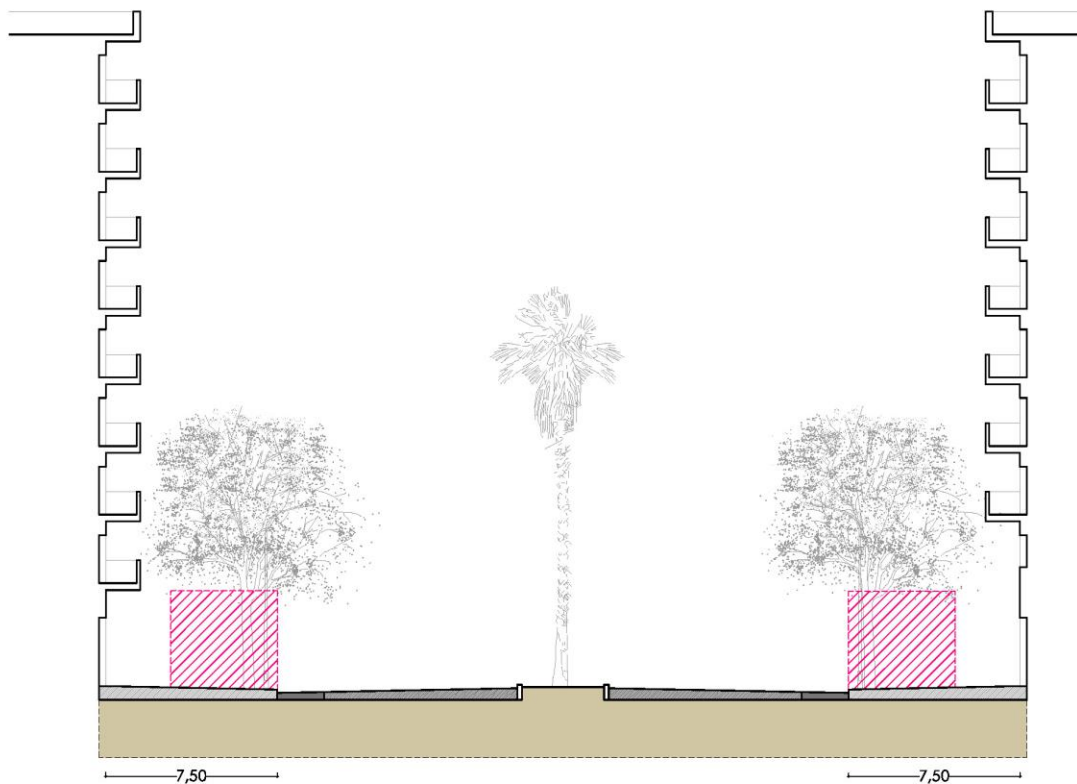









FRANGES SERVEIS	nº	ml
 Aparcament motos	537	594,90 m
 Aparcament cotxes	61	296,70 m
 Aparcaments persones amb mobilitat reduïda	35	162,50 m
 Aparcament bicicletes (personals i Bicing)	148	153,40 m
 Parades de bus	11	201,00 m
 Zones de càrrega i descàrrega	-	524,20 m
 Contenidors	73	146,50 m
<b>TOTAL</b>		<b>2.079,20 m</b>

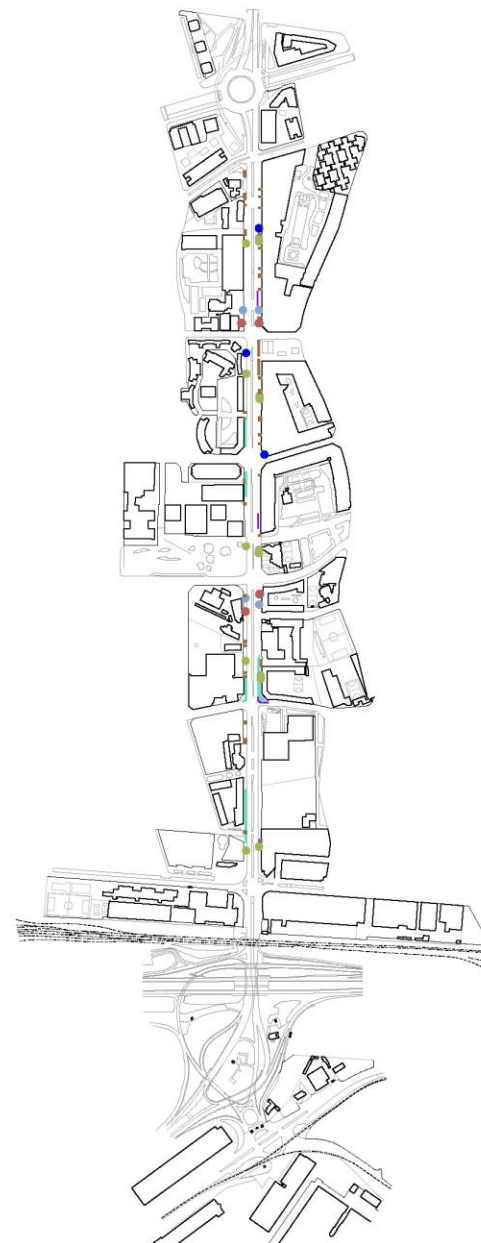


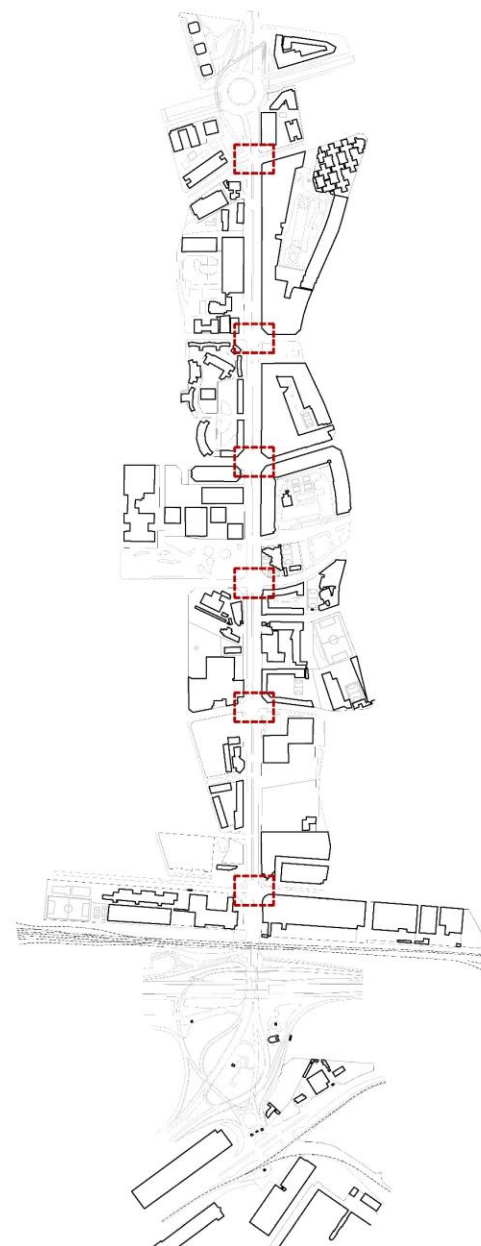
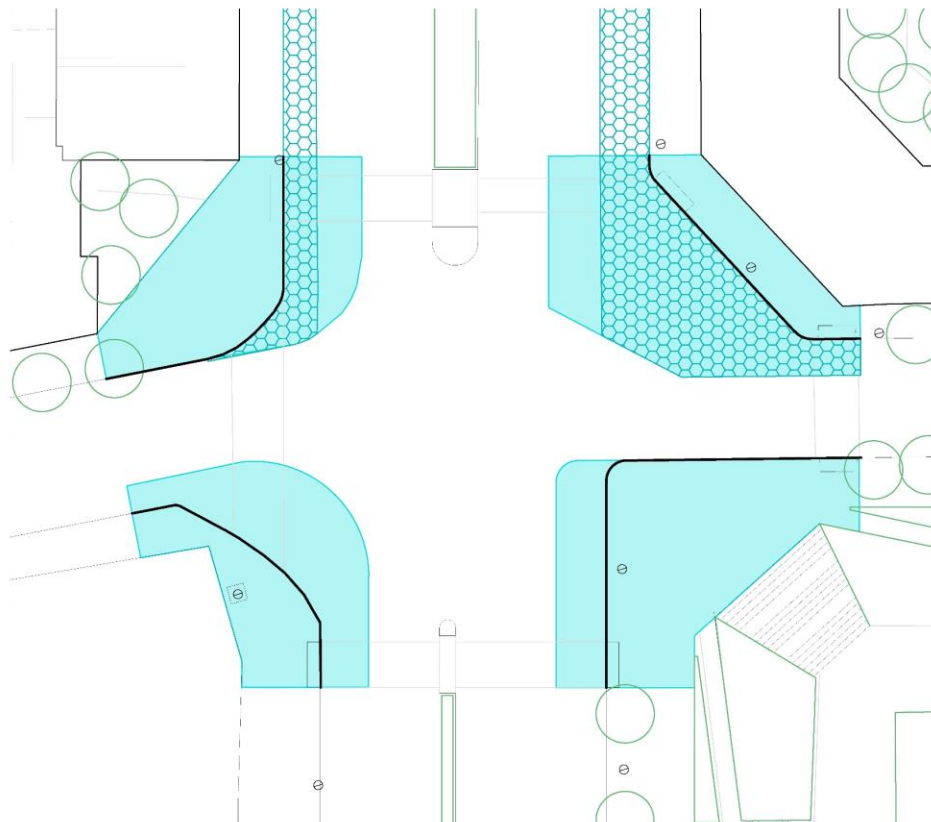






## ELEMENTS EN VORERES



ELEMENTS	nº	ml	%
 Escales metro	4	31,20 m	
 Ascensor metro	4	12,00 m	
 Marquesina autobús	14	58,80 m	
 Quioscos	3	13,50 m	
 Accés pàrquing	40	272,00 m	
 Urbanisme tàctic	6	377,50 m	
 Baranes	4	91,30 m	
<b>TOTAL ELEMENTS</b>		<b>856,30 m</b>	<b>22,10 %</b>
<b>TOTAL VORERA</b>		<b>3885,46 m</b>	<b>100,00 %</b>



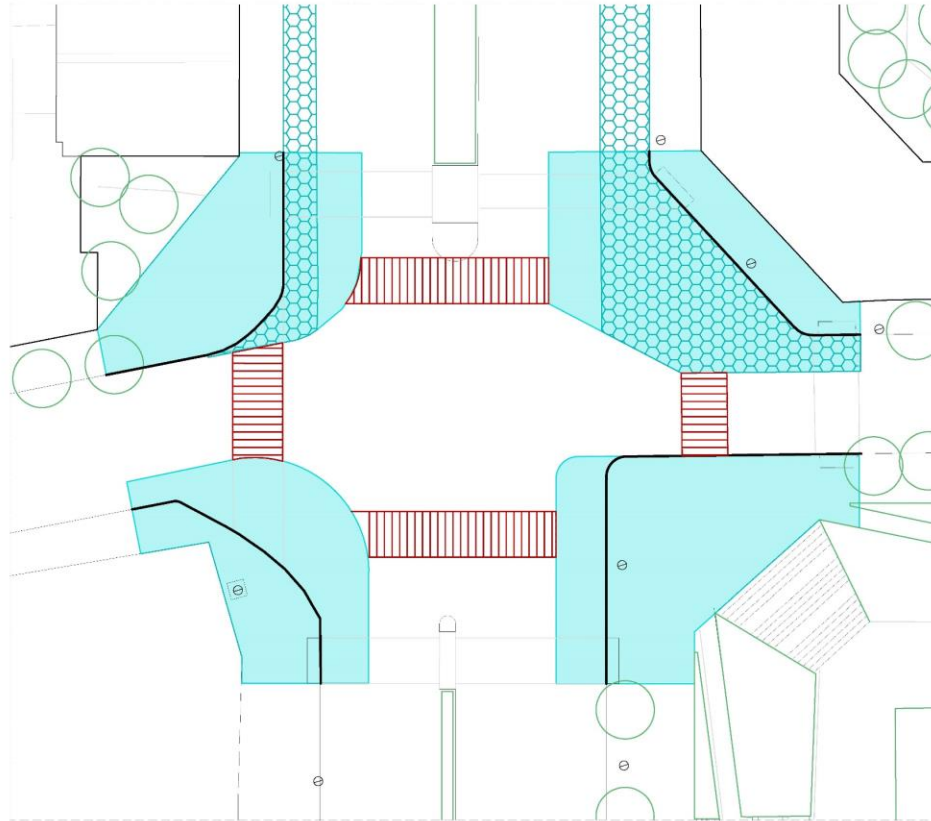







ESPAIS		nº
	CRUÏLLES	6
	Número de cruïlles	6
	Número de xamfrans	24
<b>XAMFRÀ TIPUS</b>		
	Límit actual construït del xamfrà	
	Intervenció tàctica actual	
	Nou xamfrà	

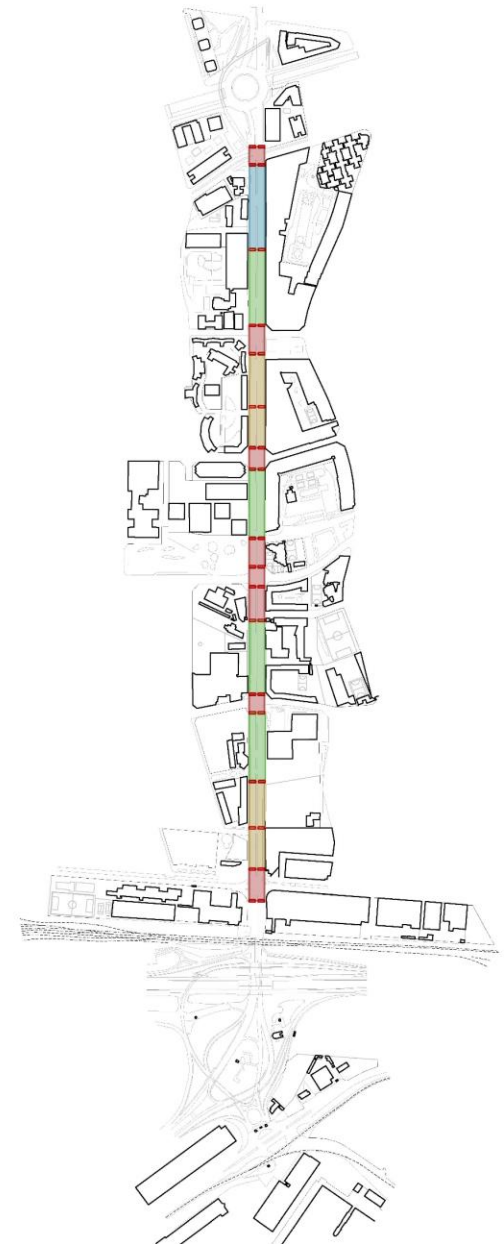




## CONNECTIVATAT TRANSVERSAL



ESPAIS		nº
	PAS DE VIANANTS	18
DISTÀNCIA	 > 160 m	1
	 Entre 120 i 160 m	4
	 Entre 80 i 120 m	4
	 < 80 m	8



# 02

## OBJECTIUS I ESTRATÈGIA



- Elaborar una **diagnosi compartida** amb els agents de l'àmbit que reculli les problemàtiques, punts forts i oportunitats del Passeig de la Zona Franca.
- Promoure un debat ciutadà que permeti **incorporar la visió del veïnat** en relació a una **futura remodelació**



