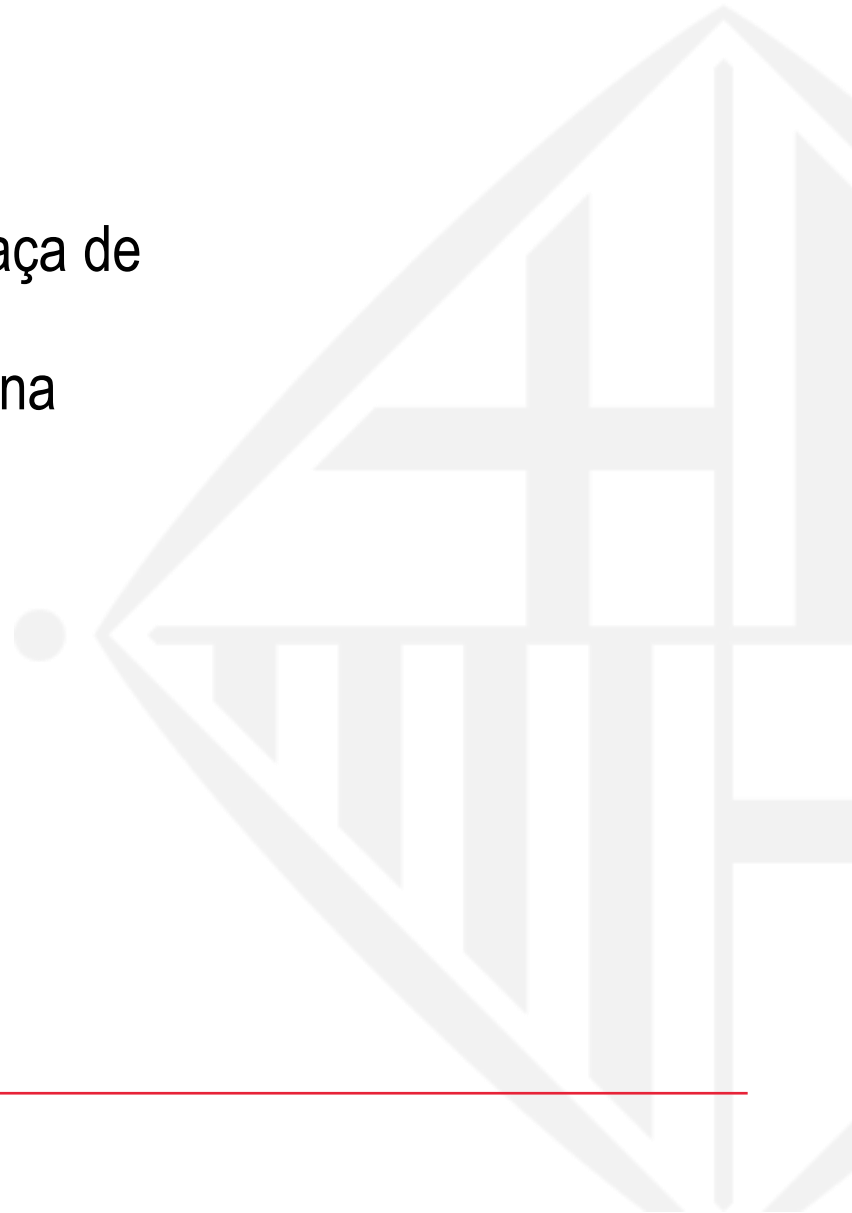


Plaça de Can Baró

Avantprojecte d'arranjament de la plaça de
Can Baró al barri de Can Baró,
Districte d'Horta – Guinardó, Barcelona

Espai Lur Arquitectes

21 de setembre de 2021



EIXOS DE TREBALL

- 01 Mantenir parterre central
- 02 Pacificació del carrer Torrelles
- 03 Soterrament de serveis aeris
- 04 Millora de l'accessibilitat
- 05 No instal·lació de marquesina
- 06 Pacificació vorera Montferry
- 07 Eliminació del trànsit a l'Avinguda Can Baró

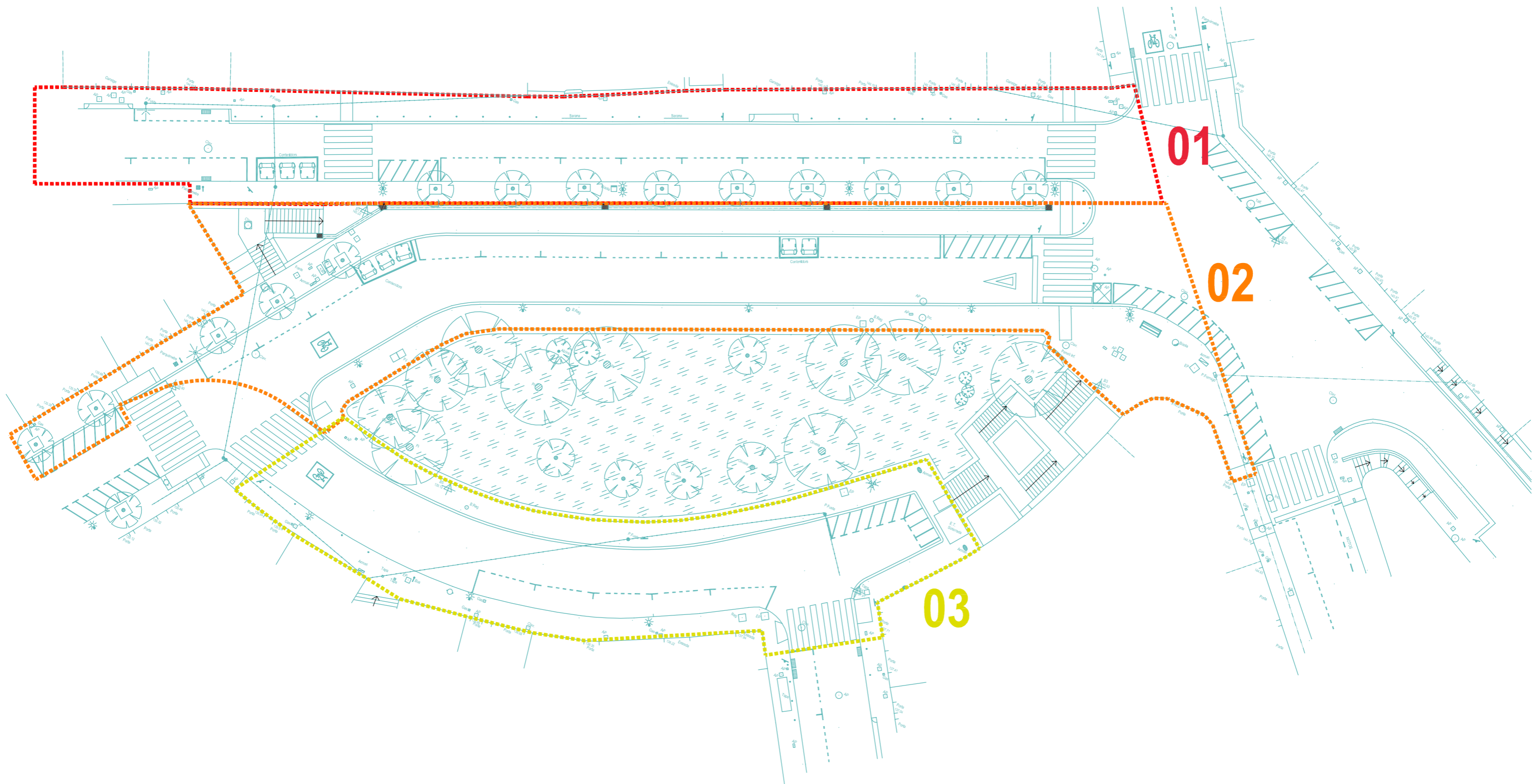


ÀMBITS DE TREBALL

01 Carrer Alexandre Torrelles

02 Avinguda Can Baró i vorera Montferry

03 Plànol inferior de la plaça

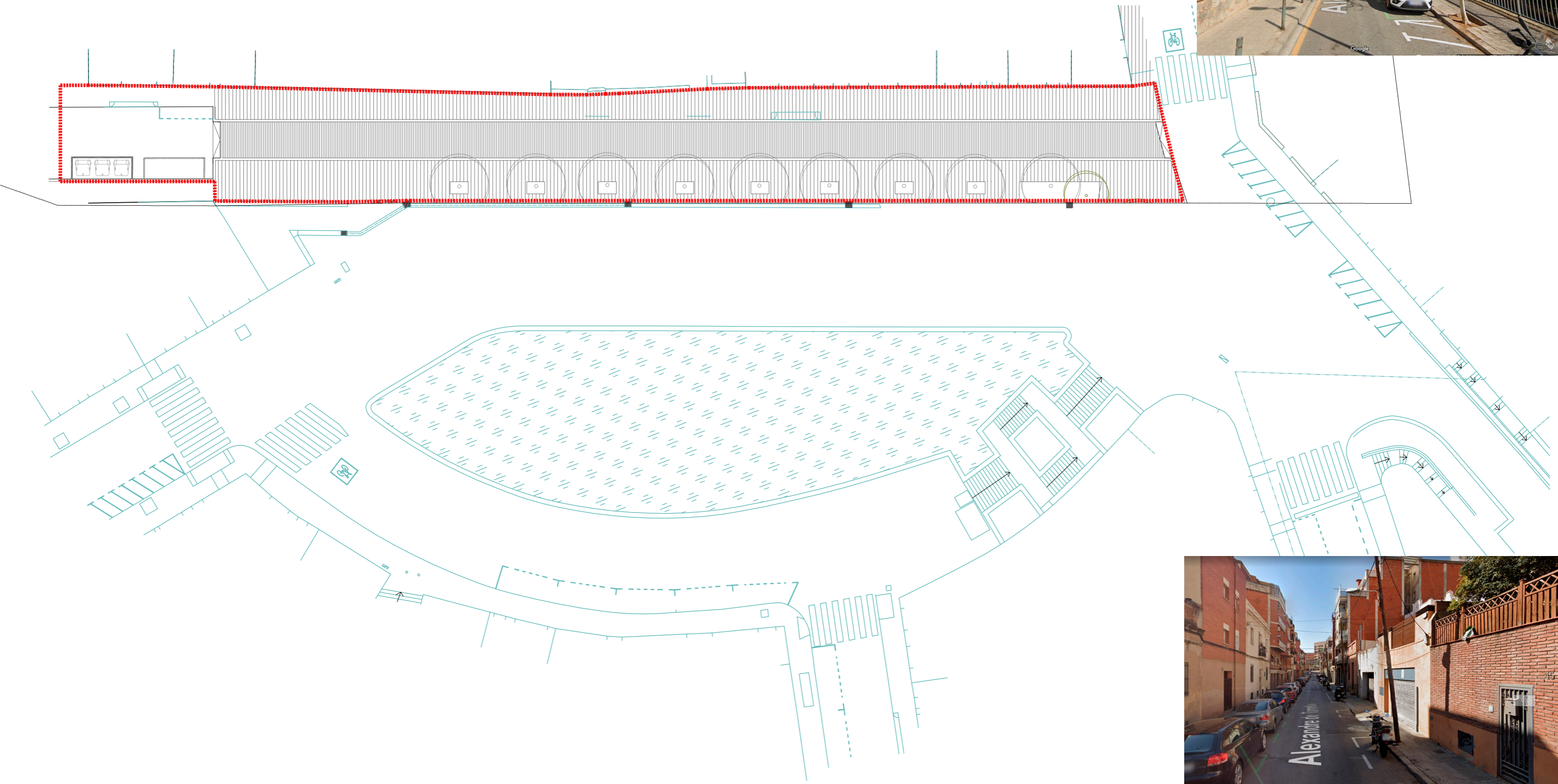


01 Carrer Alexandre Torrelles

Pacificació entorn escolar

Conservació de l'eix del carrer limitant reducció d'aparcaments al entorn del projecte

Reducció d'aparcaments: 10 cotxes i 4 motos



02 Avinguda Can Baró i vorera Montferry

Conservació del mur i la font actuals

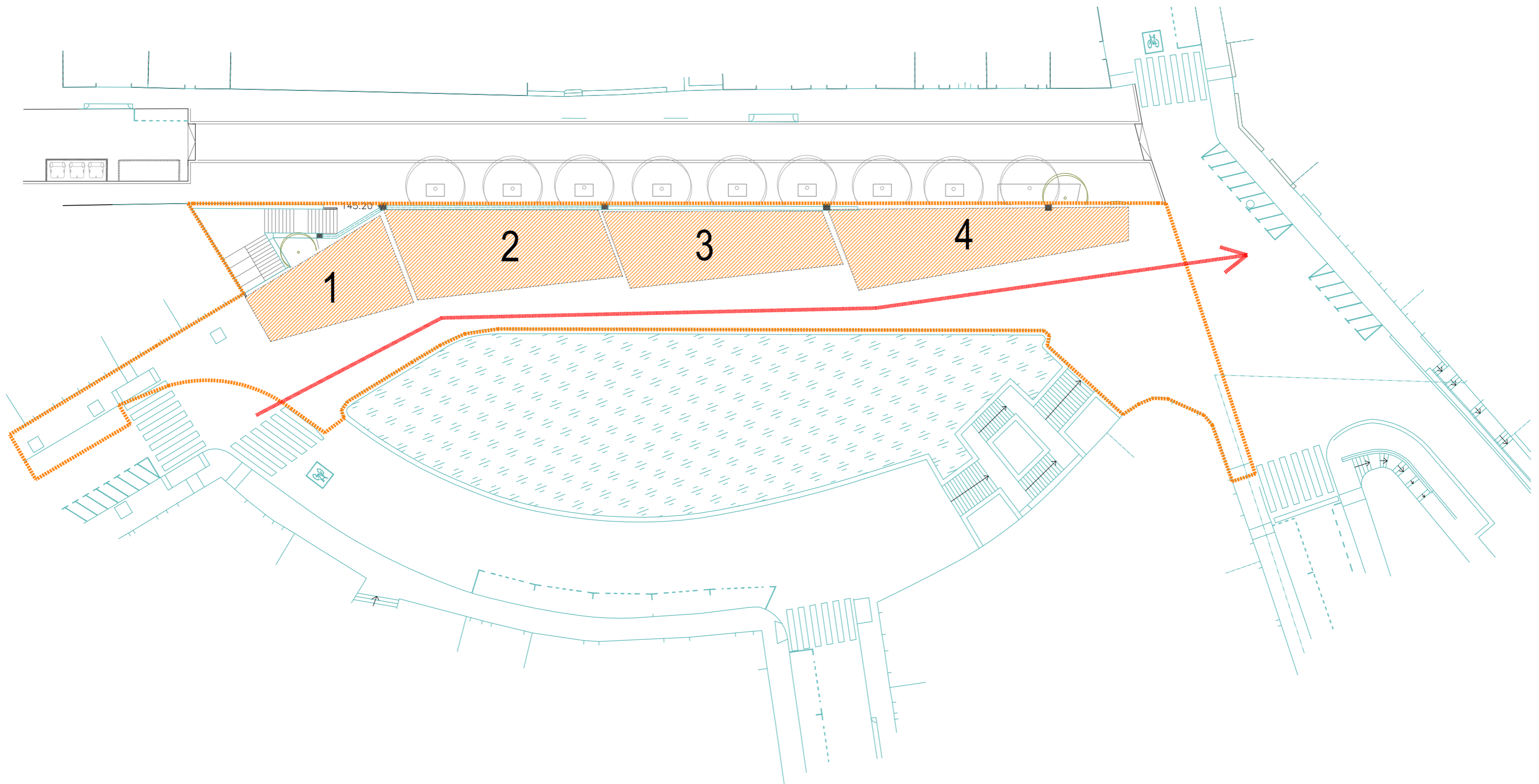
Fer accessibles les escales mantenint la traça actual

Garantir un pas de vehicles de serveis a l'Avinguda Can Baró

Introducció de nous usos: plataformes planes

Pacificació vorera Montferry

Reducció d'aparcaments: 11 cotxes i 19 motos



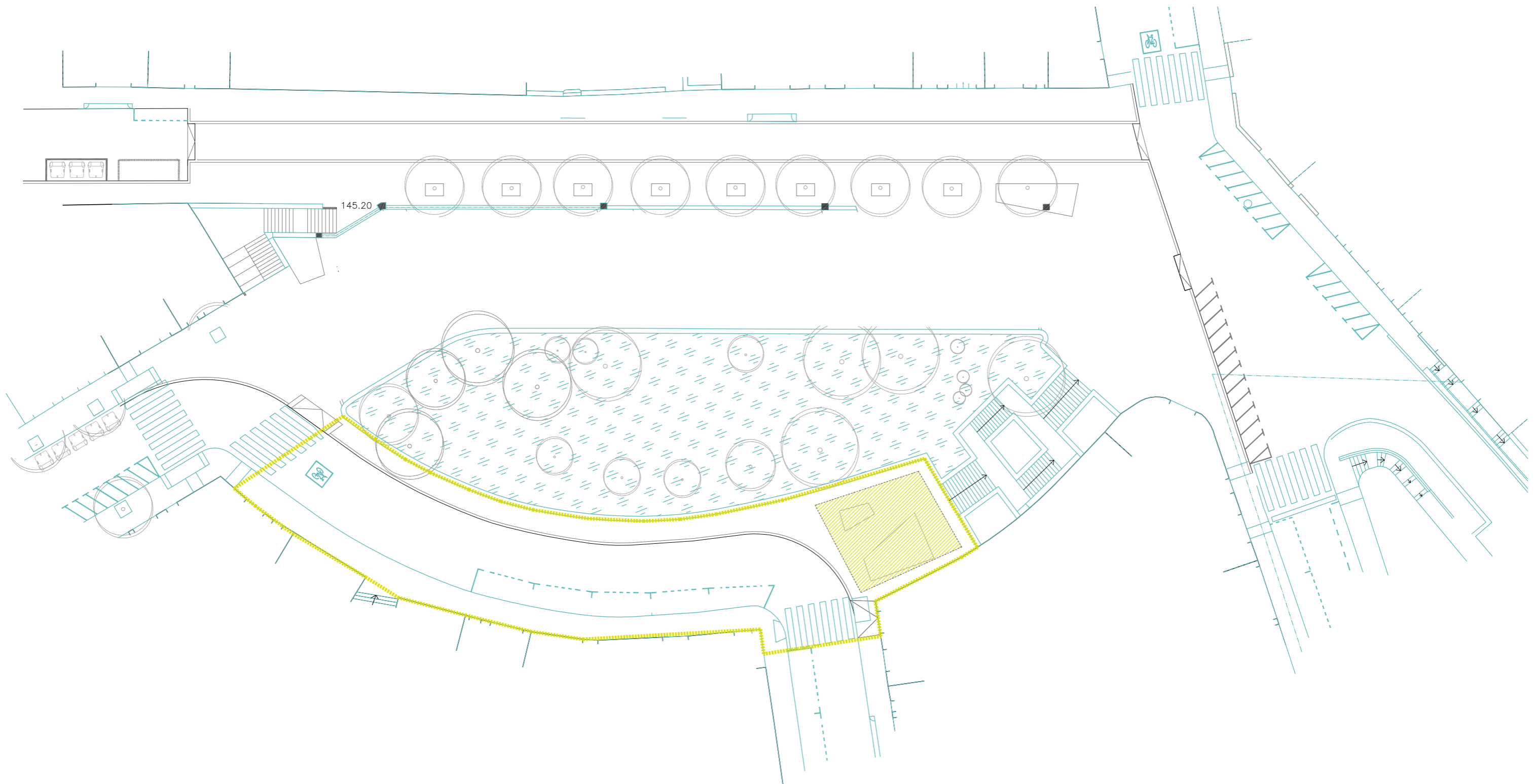
03 Plànol inferior de la plaça

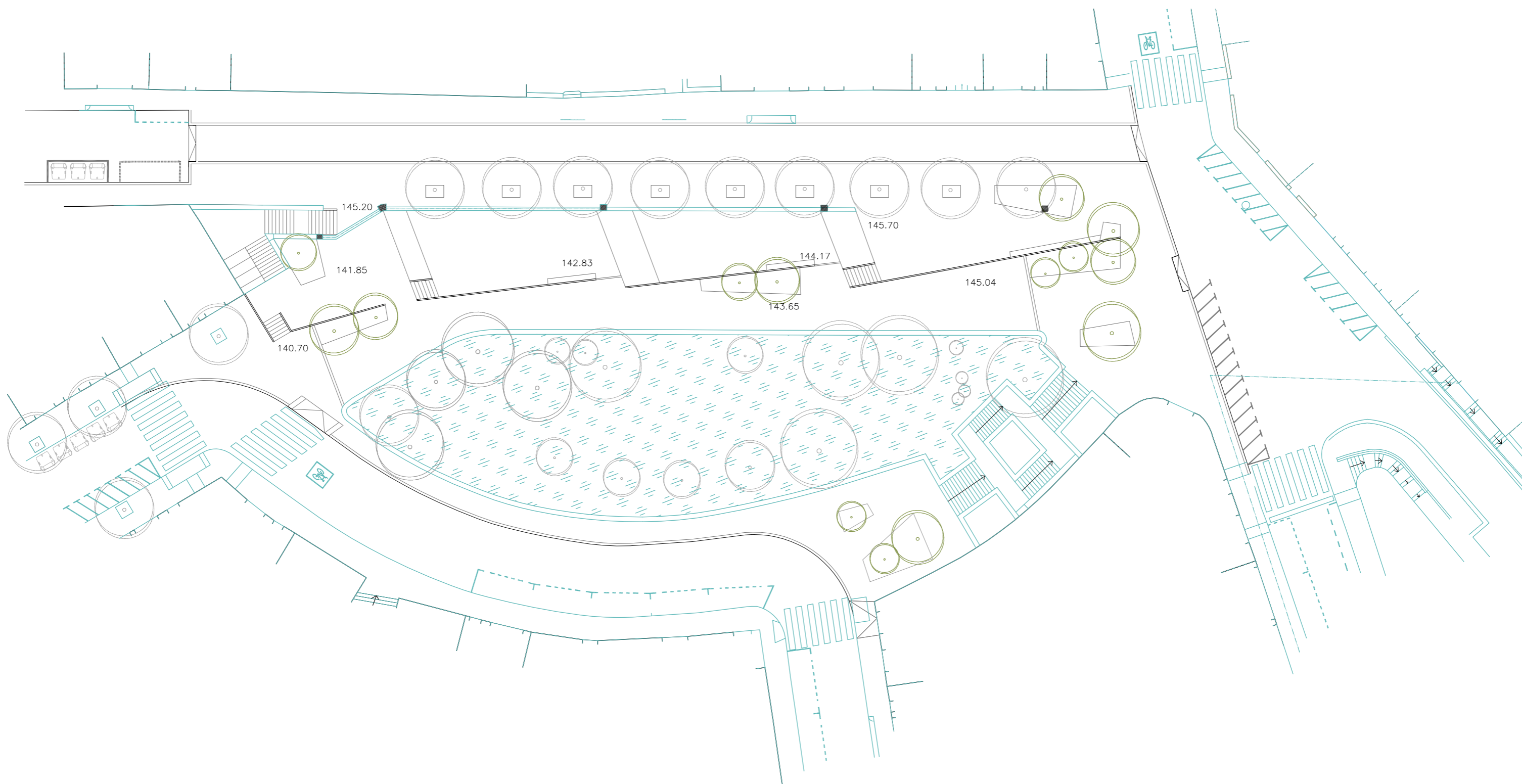
Mantenir alineació de voreres actuals

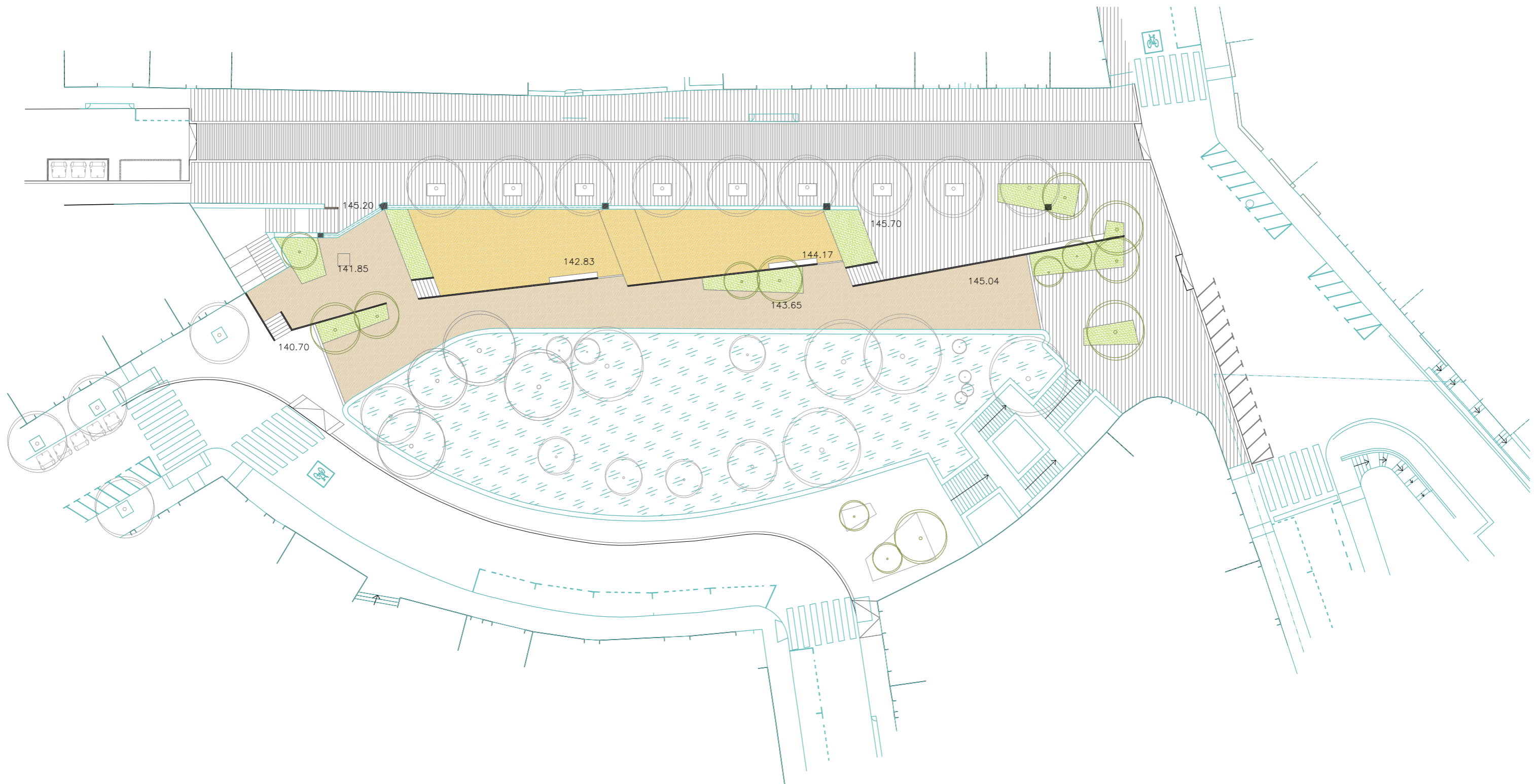
Donar continuïtat a la vorera de l'Avinguda Can Baró amb el nou espai ciutadà

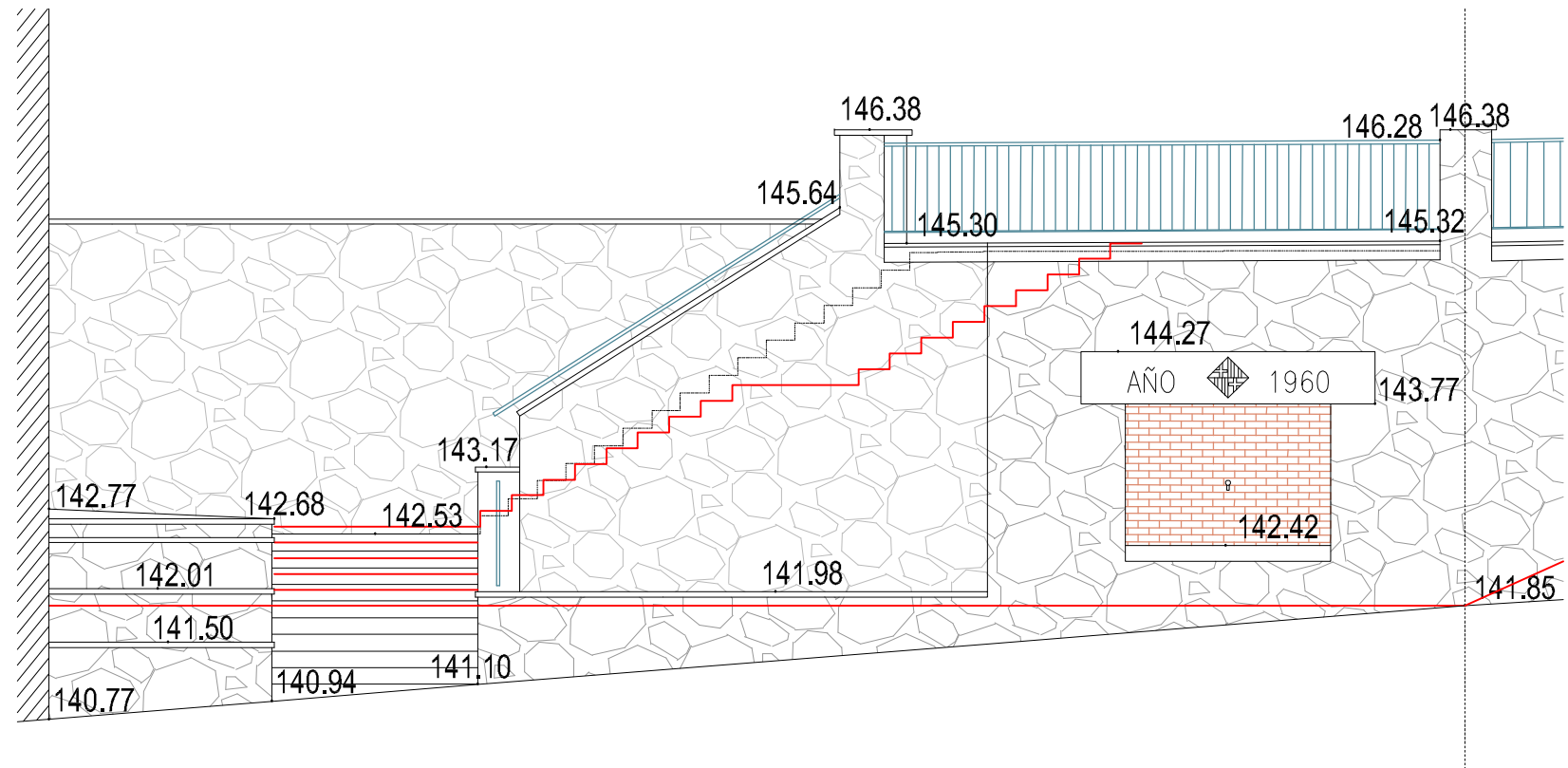
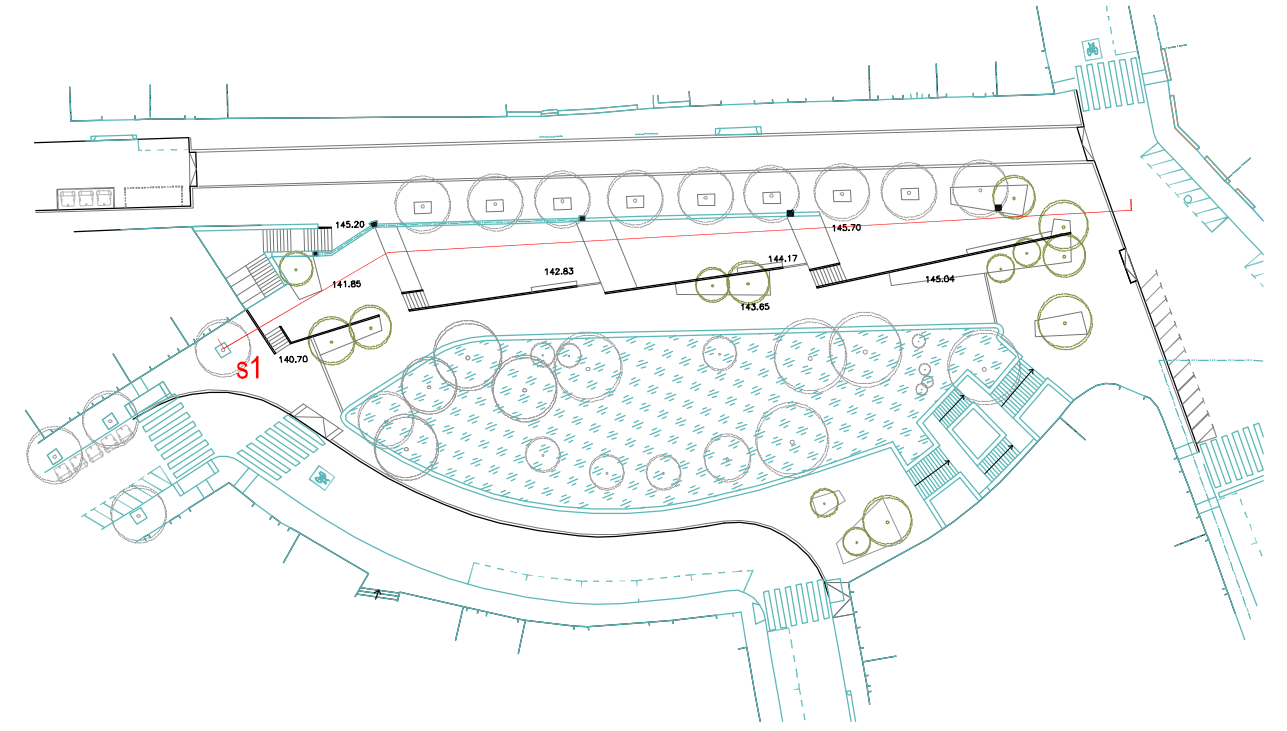
Generació d'un nou espai d'estada relacionat amb l'escala del Montferry

Reducció d'aparcaments: 9 motos

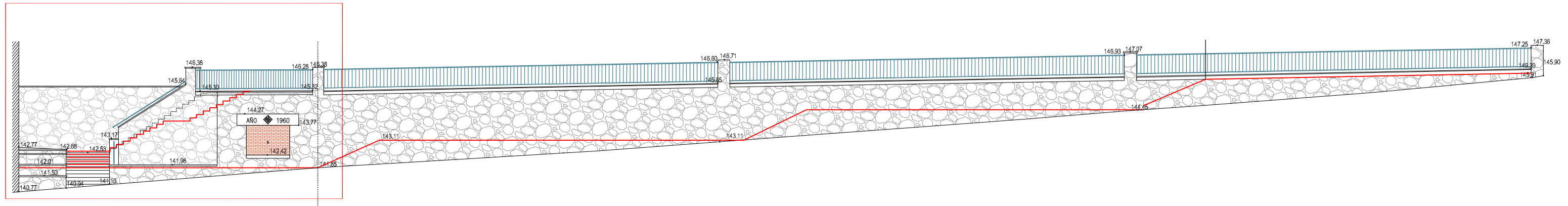




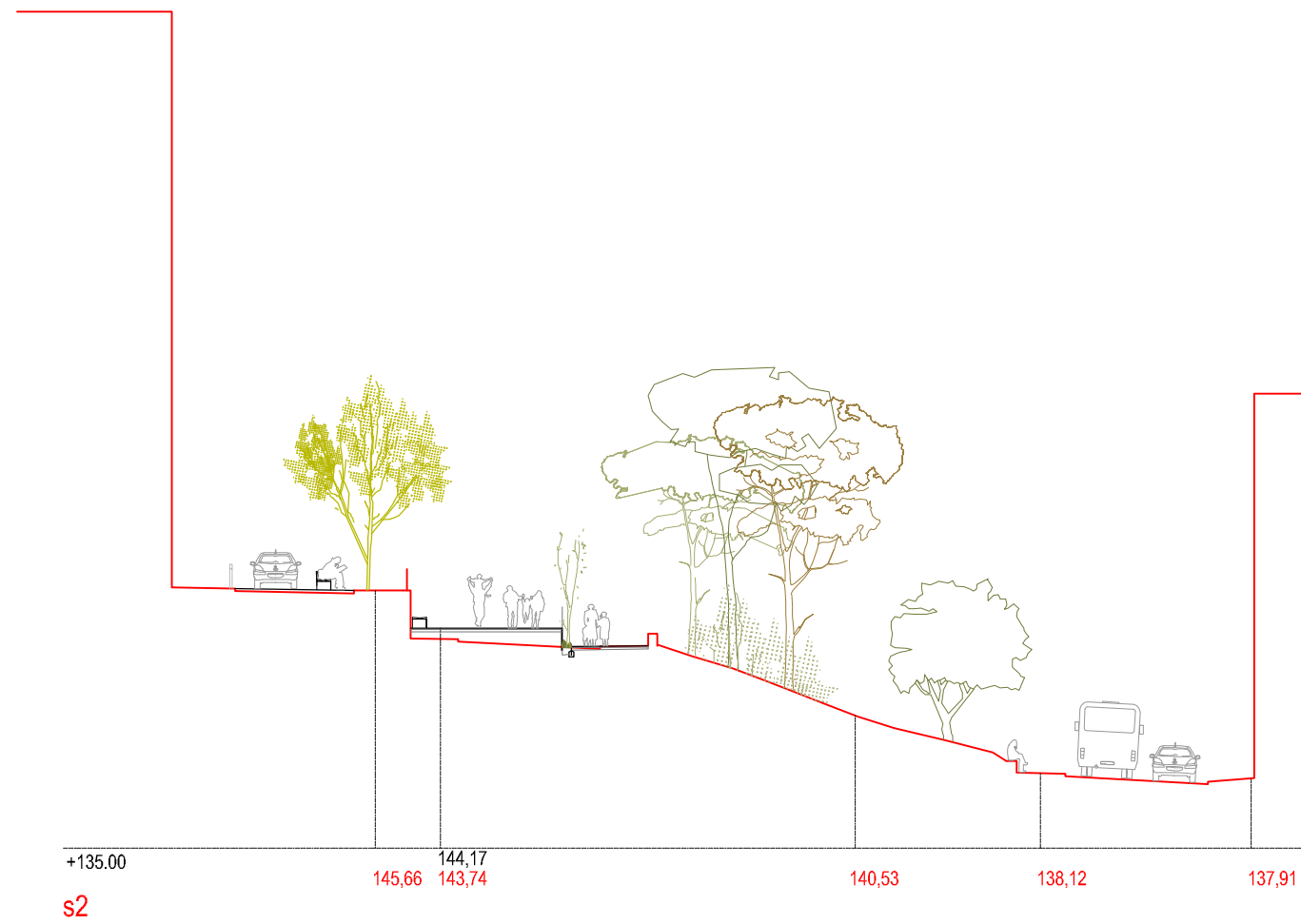
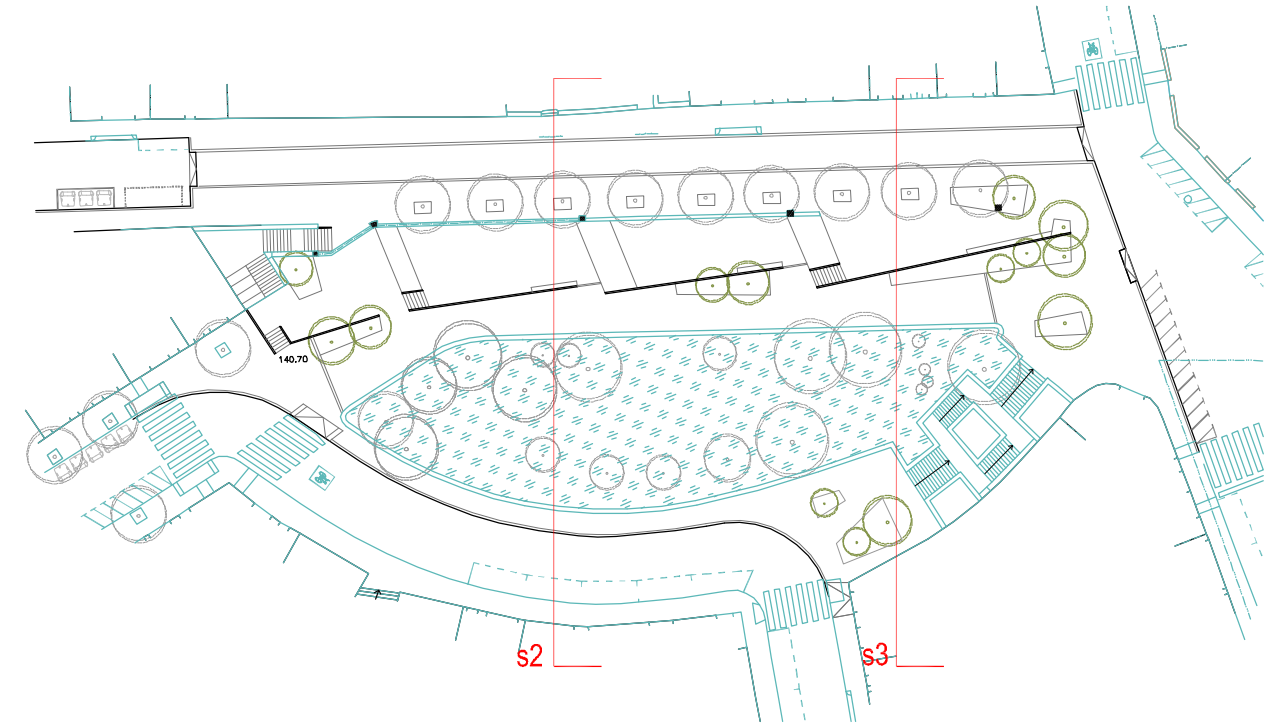
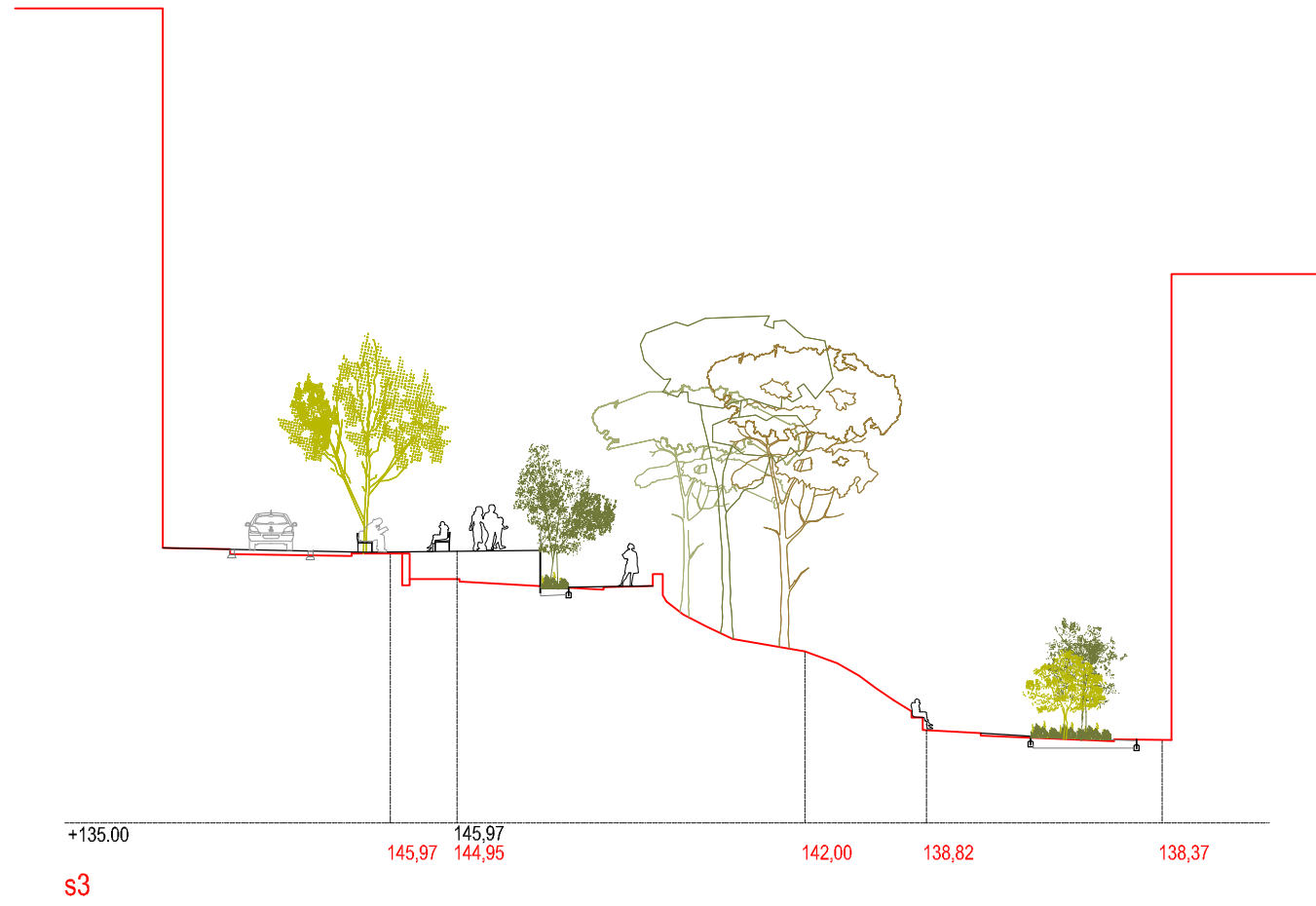




Detall s1



s1



Gràcies per la vostra col·laboració!

www.lur.cat



**Ajuntament
de Barcelona**