



Ajuntament
de Barcelona

Districte de Sants-Montjuïc
Regidoria del Districte
Creu Coberta, 104
08014 Barcelona
Telèfon 932 916 315
Fax 932 916 373
www.bcn.cat/sants-Montjuic

Per indicació de la Regidora del Dte. Sants-Montjuïc i presidenta del Consell del Parc de Montjuïc, l'Il.lm. Sra. Laura Pérez i Castaño, us convoco el pròxim **dimarts dia 30 de gener de 2018, a les 18,30 hores**, a la sessió ordinària del Consell del Parc de la muntanya de Montjuïc, que tindrà lloc al Saló de Plens de la seu del Districte, c/ Creu Coberta, núm. 104, planta 1a., amb el següent ordre del dia:

1. Aprovació Acta sessió anterior
2. Antecedents modificació PGM 2014 i del Consell del Parc de la muntanya de Montjuïc
3. Incorporació de nous membres del Consell
4. Nou Pla d'actuació de la muntanya de Montjuïc : calendari, metodologia de treball i procés participatiu
5. Torn de paraules

Per a dubtes i consultes us podeu adreçar a xmartinmasip@bcn.cat

El Secretari del Consell

Xavier Martín Masip

Barcelona, 11 de desembre de 2017

CONSELL PARC MONTJUÏC

REPRESENTANTS DESSIGNATS DE PLE DRET	NOM
Regidora del Dte (presidenta del Consell)	Laura Pérez
Representant Barcelona en Comú	Xavier Farré
Representant Grup Municipal Demòcrata (PDCAT)	Segi Sarri
Representant Ciutadans	David Labrador
Representant Esquerra Republicana	Jordi Fexas
Representant Partit Socialistes de Catalunya	Albert Deusedes
Representant CUP	Neus Roca
Representant Partit Popular	José Antonio Calleja
Gerent Dte. Sants-Montjuïc	Francesc Jiménez Gusi
Representant designat Ecologia Urbana (abans Hàbitat Urbà)	Jordi Campillo Gàmez o qui designi
Representant designat Àrea de Protocol Ajuntament de Barcelona	A designar (Palauet Albeniz)
Representant designat Institut Barcelona Esports (IBE)	Francesc Terrón Cusí o qui designi
Representant designat Institut de Cultura (ICUB)	Valentí Oviedo o Carles Vicente
Representant designat Institut Municipal Parcs i Jardins	Jordi Ribas Vilanova o qui designi
Representant designat Consorci Educació de Barcelona (CEB)	Mercè Massa o Clara Balaguer
Representant designat Barcelona Serveis Municipals (BSM)	Ricard Barrera (Parc Montjuïc)
Representant designat Fonts de Barcelona / BECASA	Agustí García
Representant designat Transports Metropolitans Barcelona (TMB)	José Vicente Muñoz
Representant designat Telefèric de Barcelona SA	A designar
Representant designat Fira de Barcelona	Emili Farrerons
Representant designat Cementiris de Barcelona	Jordi Balmaña o Jaume Carreras
Representant designat Autoritat Portuària	Pedro Arellano o Montse Galan
Representant designat AAVV Font de la Guatlla	Lluís Maté
Representant designat Unió Veïns Poble Sec	Sergi Vazquez
Representant designat AAVV Poble Sec	Josep Guzmán
Representant designat Coord. Entitats Poble Sec	Antoni Reig
Representant designat AAVV La Satalia	Ana Menéndez
Representant designat AAVV Polvorí	Manuel Domínguez
Representant designat AAVV Can Clos	Rosalía Fernández
Representant designat Unió Entitats la Marina	Antonio Guillén
Representant designat Centre Estudis Històrics Poble Sec (CERHISEC)	Josep Guzman
Representant designat Poble Espanyol	Anton Vidal
Representant designat Museu Nacional Art Catalunya (MNAC)	Josep Serra
Representant designat Caixa Fòrum	Valentí Farras o Hernan Crespo
Representant designat Jardí Botànic-Museu Ciències Naturals	Josep María Montserrat
Representant designat Fundació Joan Miró	Mercè Sabarters
Representant designat Institut del Teatre	Rosa M ^a Canals
Representant designat Mercat de les Flors	Feliu Batlló
Representant designat Teatre Lliure	Clara Rodríguez
ALTRES MEMBRES QUE VAN ASSISTIR PRIMERA REUNIÓ	
Intendent Guàrdia Urbana del Dte. Sants-Montjuïc	José Angel Burrel Ferrer
Direcció Serveis de Llicències i Espai Públic	Miquel Angel Valdueza Romero
Tècnics de barri del Dte. Sants-Montjuïc	Teresa Esteve
	Josep Cuadras
Representant Centre Estudis Montjuïc	Oriol Granados
Representant Autoescoles (SOT)	Olivera Robustillo
Representant Fossar Municipal Tir amb Arc (president Arc Montjuïc)	Jordi Falgueras
Representant Tir Esportiu Barcelona	Andrés García

PROPOSTA DE NOUS MEMBRES DEL CONSELL	
Responsable Parc Montjuïc (Dte. Sants-Montjuïc) secretari Consell	Xavier Martín Masip
Direcció Serveis a les Persones i Territoris	Maria Rengel
Representant Model Urbà	Ton Salvadó
Representant Institut Municipal persones amb Discapacitat (IMD)	Ramón Lamiel
Representant Direcció de Turisme de Barcelona	Joan Torrella o Albert Arias
Representant Coordinadora AAVV la Marina	Abdó Florencio
Representant altres AAVV fora Parc	A designar
Representant Salvem el Turó	A designar
Representant Comunitat Jueva Barcelona	Incorporació fases posteriors
Representants entitats mediambientals	Associació Amics Jardí Botànic
Representant BSM (anella)	Carme Lanuza
Representant Fundació Mies Van der Rohe	Ana Ramos o Víctor Sanchez
Representant Museu Arqueològic (Generalitat)	Josep Manuel Rueda
Representant Museu Etnològic (Ajuntament)	Josep Fornés
Representant Museu Olímpic Joan Antoni Samaranch	Juli Pernas
Representant Institut Cartogràfic de Catalunya	Jaume Massó
Representant Castell de Montjuïc	Axel González Santiago
Representant Associació Guies Turístics Catalunya (AGUICAT)	Joan Coll
Representants Guies Turístics (APIT)	A designar
Representant Fundació ASPACE (Centre formatiu i Residència)	Miriam Torrella o Maria Guadalupe
Representant Centre de Dia i Residència Tres Pins	Raúl Alcazar
Representant INEFC	Jordi Sola /Josep Vila
Representant Escola Bressol Forestier	directors/es
Representat Institut Rubió Tudorí (Escola de Jardineria)	directors/es
Representant Escola La Muntanyeta	directors/es
Representant IES XXV Olimpíada	directors/es
Representant Escola Bressol Bellmunt	directors/es
Representant Escola Pau Vila	directors/es
Representant Escola Polvorí	directors/es
Representant Escola Can Clos / Bressol el Niu	directors/es / Charo
Representant Escola Municipal Tres Pins	Ester Molins
Representant Escola Bosc de Montjuïc + IES Bosc	Isabel / directors/es
Representant Escola Carles I / Bressol NIC	directors/es
Representant Escola Mossen Cinto Verdaguer	directors/es
Representants de les AMPA de les escoles	A designar
Representant Taula d'Hotels i Comerciants	Incorporació fases posteriors
Restaurants : el Xalet, Font del Gat , Guingutes (BSM i Parcs i Jardins)	Incorporació fases posteriors
Representant Club Natació Montjuïc	A designar
Representant Federació Catalana Tírr amb Arc	Antoni Mesas
Representant Piscines Bernat Picornell-Montjuïc	David Paredes i Xavier Rodríguez
Representant Complex Esportiu Pau Negre-Parc del Migdia	Joan Oliver
Representant Pistes Municipals Aerodelisme de Montjuïc	Incorporació fases posteriors
Representant Pistes Municipals Tennis Montjuïc	Josep María Minguella
Representant Camp Municipal Rugbí La Foixarda	Hugo Fernández Llord
Representant Centre Municipal Escalada La Foixarda	Stephan Lambierres
Representant Centre Municipal de Béisbol Carlos Pérez de Rozas	Josep María Lluch
Representant Camp Municipal de Softbol	
Representant Escola Municipal Hípica La Foixarda	Andrés Pujadas
Representant Estadi Municipal d'Atletisme Joan Serrahima / Agility	Ricard Llorens
Representant Camp Municipal de Futbol La Satàlia	rep Llop Esports o clubs usuaris
Representant Camp Municipal de Futbol Ibèria / La Bàscula	rep Llop Esports o clubs usuaris
Representant Llop Esports	Jordi Pedró Noguera



SUBSISTEMES

- Subistema M1 CLÀSSIC
- Subistema M1 ESPORTIU
- Subistema M1 TRANSFORMATIU
- Subistema M1 INTERÈS NATURAL

Àmbit del pla
 Àmbit de les qualificacions del Parc Equipat de Montjuïc
 Límit entre subsistemes

Al·lineacions ferroviàries
 Línia límit de l'edificació (a 20m)
 Al·lineacions de carreteres
 Zona de sornibud (a 25m)
 Línia límit de l'edificació (a 50m)

Ajuntament de Barcelona
 Direcció d'Urbanisme i Habitatge
 Departament de Serveis al Ciutadà








MODIFICACIÓ DEL PLA GENERAL METROPOLITÀ A L'ÀMBIT DE LA MUNTANYA DE MONTJUÏC

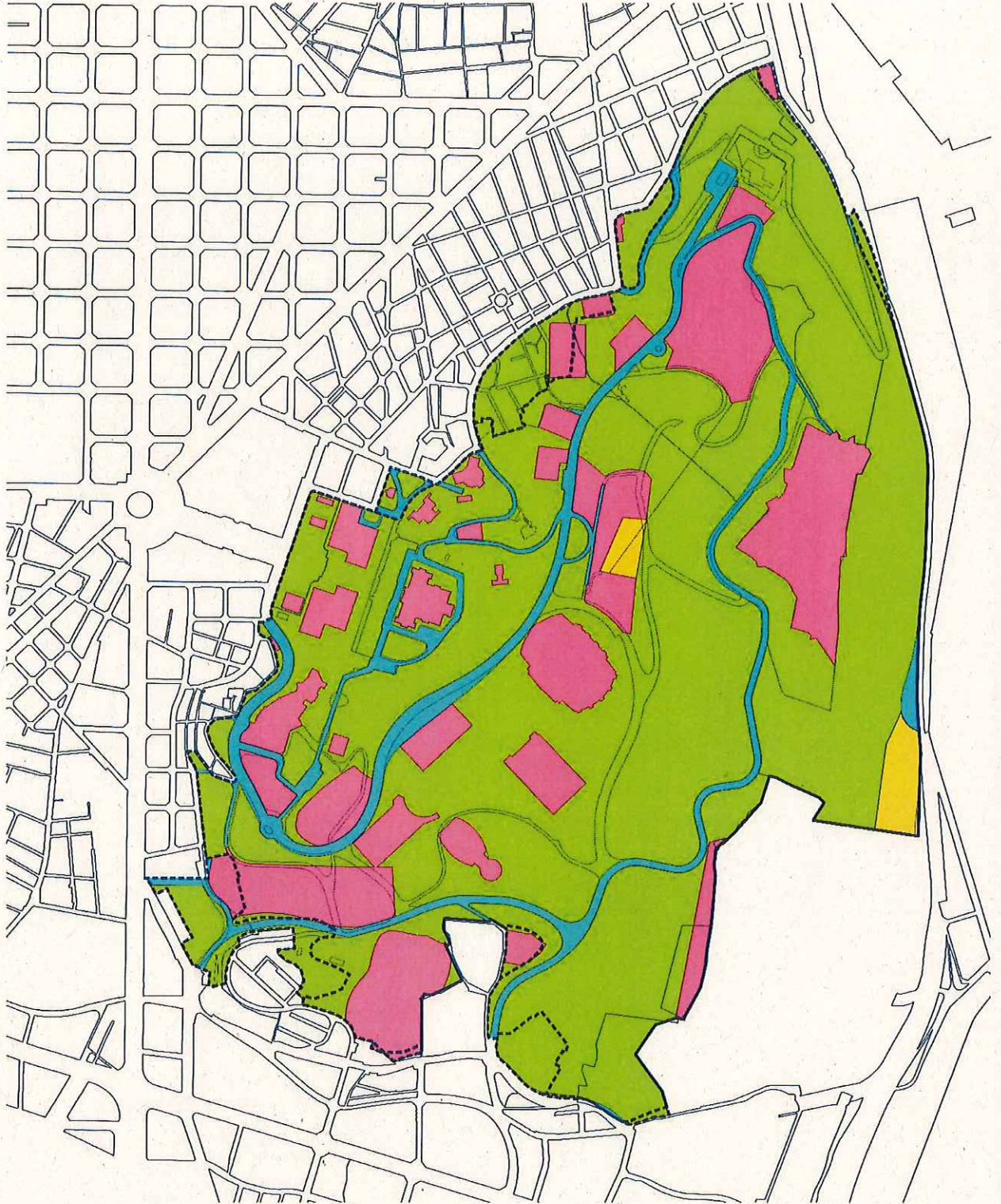
DELIMITACIÓ DELS SUBSISTEMES DINS EL PARC EQUIPAT DE MONTJUÏC

0 50 100 300
 M
 A1 1/25.000
 A3 1/10.000

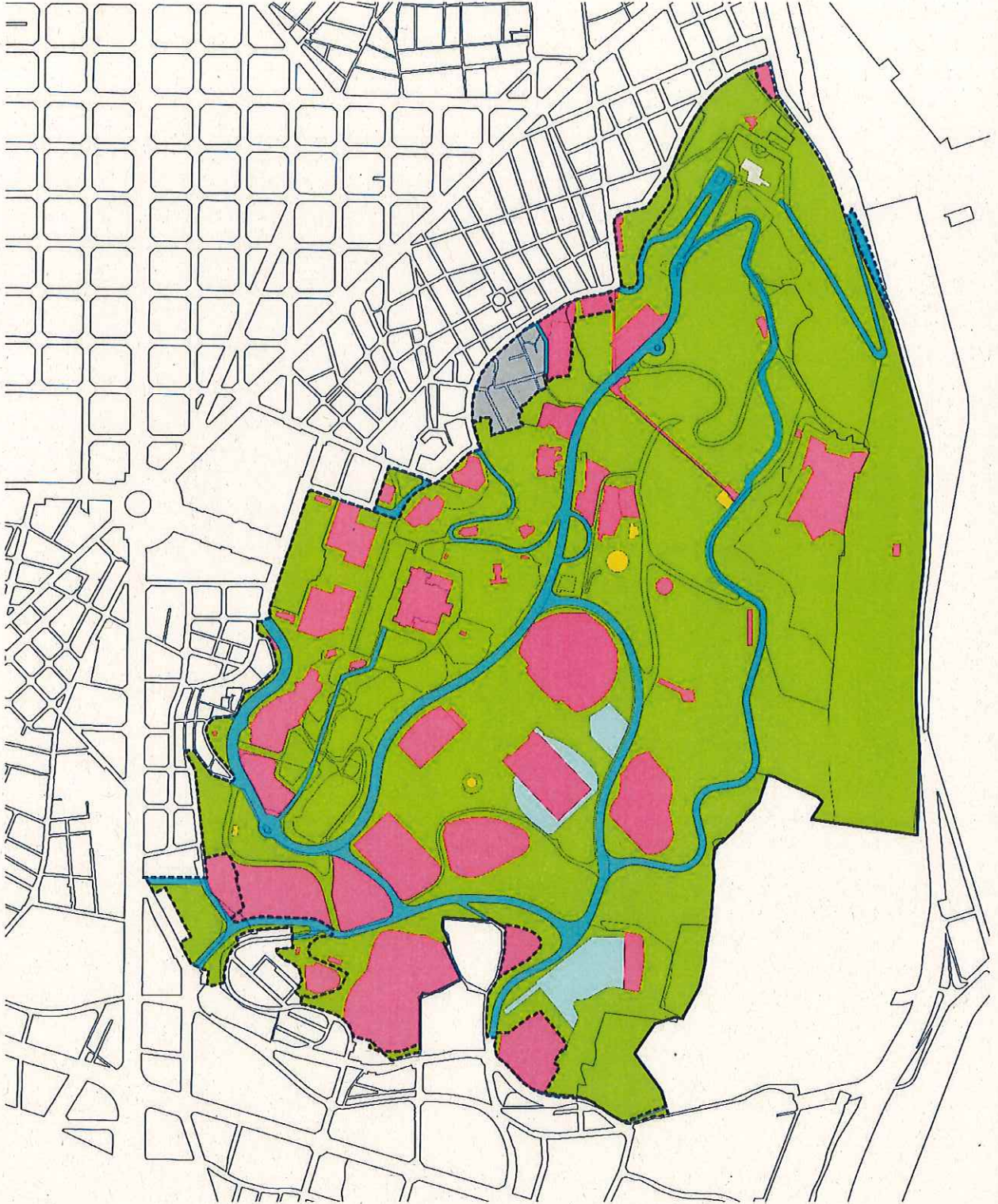
GENE 2013

P-02

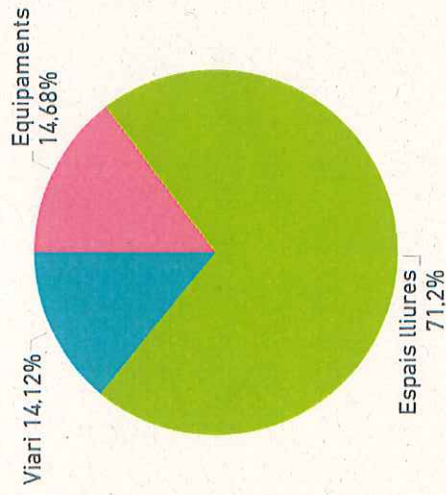
-  Parcel·lari
-  Ambit de la MPGM
-  Ambit parc
-  MPGM Qualif. vigents Equipaments
-  MPGM Qualif. vigents Espais Verds
-  MPGM Serveis tècnics
-  MPGM Qualif. Vigents Viari



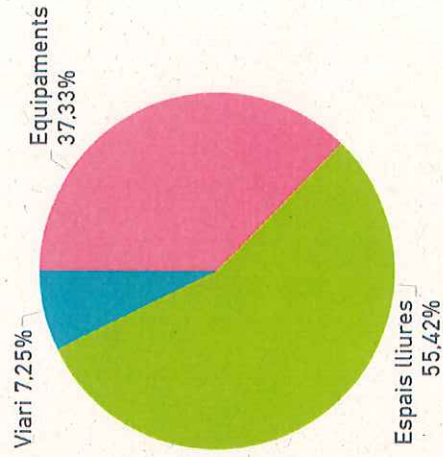
-  Parcel·lari
-  Àmbit de la MPGM
-  Àmbit parc
-  MPGM Proposta equipaments
-  MPGM Proposta Zones Verdes
-  MPGM Serveis Tècnics
-  MPGM Vfrari
-  MPGM Protecció sistemes
-  MPGM Satàl·la
-  MPGM Volumetria específica



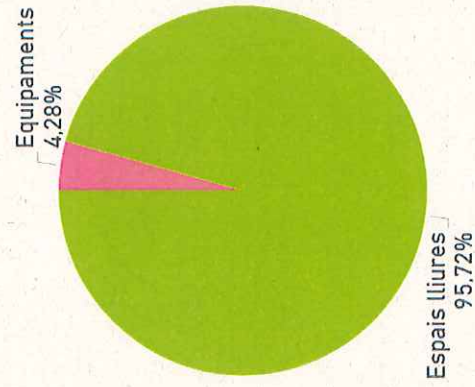
Sistema Clàssic 6mj/C



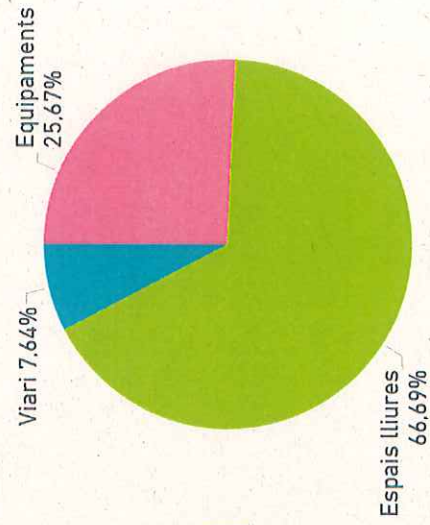
Sistema Esportiu 6mj/E



Sistema Interès Natural 6mj/N



Sistema Transformat 6mj/T





Punts Claus PGM 2014 :

1. Concretar un règim urbanístic específic pel Parc de Montjuïc. Es qualificat com a **parc equipat 6c/mj** amb tipologies d'equipament : assistencial, administratiu, cultural, docent, esportiu, serveis de transport i tècnics.
2. Es delimiten 4 subsistemes zonals dins el parc : parc clàssic, parc esportiu, parc interès natural, parc transformat . S'identifiquen i diferencien els espais lliures i àrees d'interès natural. Es limita el creixement de nous equipaments.
- 3- Es regula la tipologia d'usos en equipaments i espai lliures. Es regulen els usos principals i els complementaris, distingint entre permanents, eventuais i extraordinaris.
- 4- Es reconeix urbanísticament el barri de la Satalia, modificant la seva qualificació urbanística d'acord amb la llei



Es defineixen els usos complementaris :

als **espais lliures** : usos públics i col·lectius de tipus esportiu, recreatiu i lúdic

als **equipaments** : usos secundaris que no poden superar la superfície d'ús principal

Es regulen les activitats complementàries : es defineixen com a compatibles amb els usos principals i es distingeixen segons caràcter permanent, eventual o extraordinari, són usos de restauració, comercial, i de serveis vinculats al Parc

Les activitats complementàries permanents es limiten en un màxim del 10% del sostre total de l'equipament, amb màxim de 1000 m²

Els usos de restauració es limiten als existents de la muntanya actualment

L'ús residencial no es admès a la muntanya

L'ús d'aparcament en superfície no supera el 5 % de la totalitat dels espais lliures i el nombre de places s'ha reduït en un 40 %

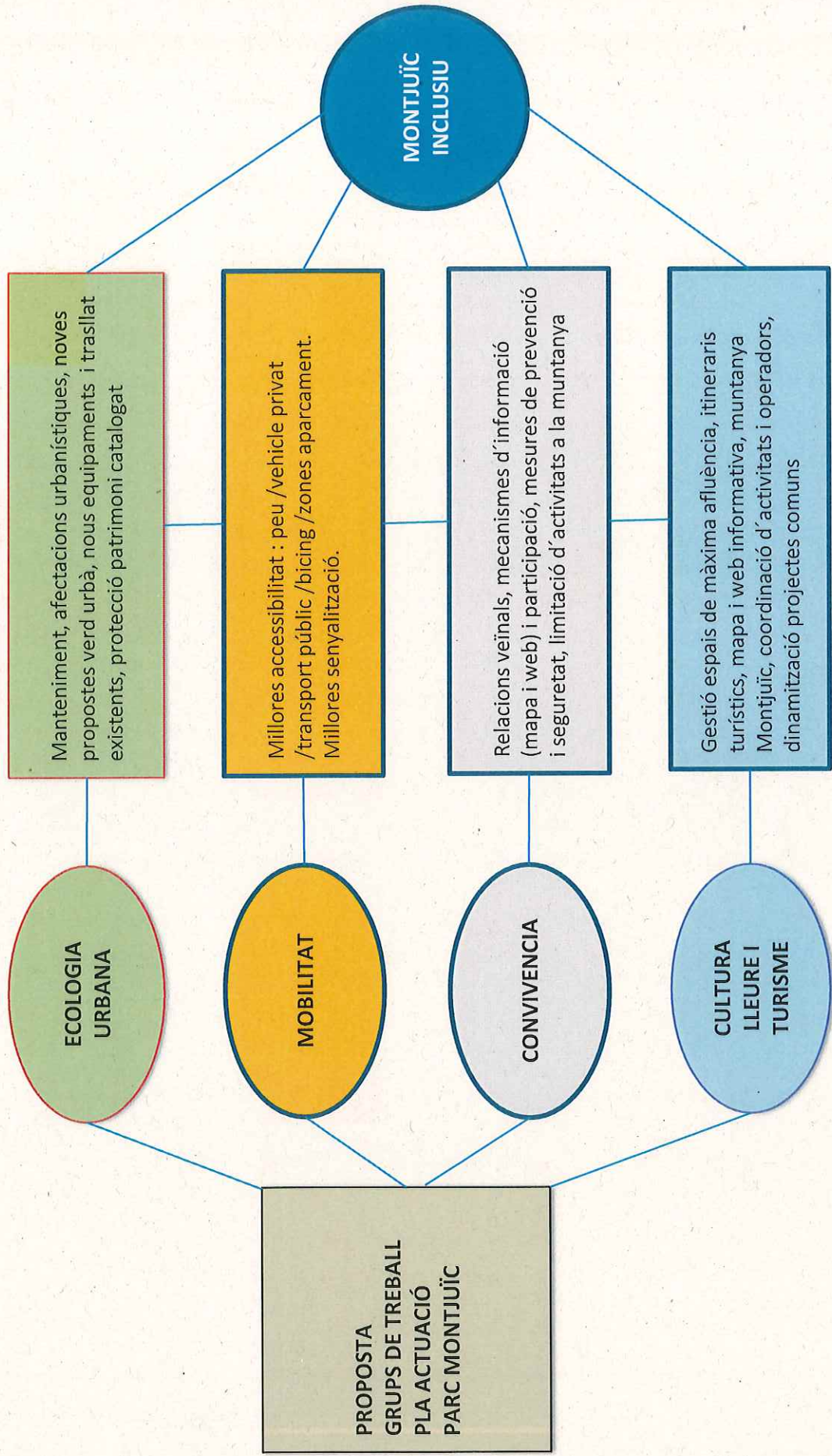


Estableix un catàleg de fitxes amb bens patrimonials (fonts, escultures, escales i edificis singulars, jardins històrics, jaciment ibèric, antigues bateries, refugis antiaeris) dins el Pla Especial de Protecció del Patrimoni Arquitectònic de l'Ajuntament de Barcelona, diferenciant 4 nivells de protecció (A,B,C,D)

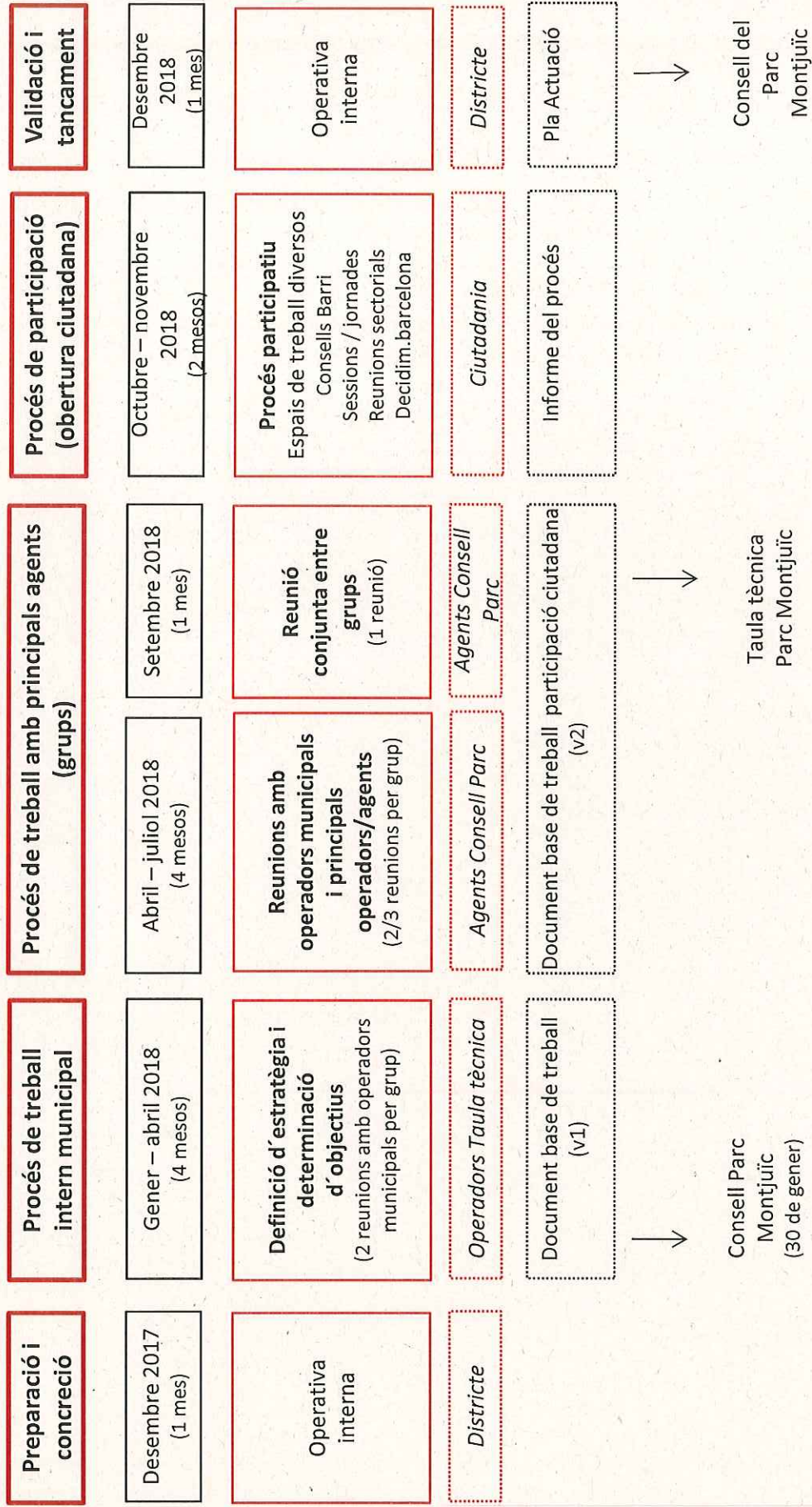
Inclou informe MUHBA de Patrimoni Arqueològic (amb les fitxes de la Carta Arqueològica de la Generalitat de Catalunya) on es descriuen edificis, jaciments i camins històrics

Presenta avaluació de mobilitat amb les principals propostes : reducció aparcament i vehicle privat (limitació trànsit exterior), evitar muntanya com dreuera de vehicles Poble Sec- Zona Franca, permeabilitzar recintes tancats, evitar tancaments periòdics Maria Cristina, proposa itineraris (històrics, naturals) senyalitzats, millora de transport públic, millora d'accessos dels veïns per accedir als serveis públics de la muntanya, estableix 3 tipologies d'aparcaments : permanent, eventual i excepcional (perifèric per grans esdeveniments)

CALAIXOS TEMÀTICS PLA ACTUACIÓ PARC MONTJUÏC



Pla de treball elaboració del Pla d'Actuació del Parc de Montjuïc



Temporalitat

Operativa treball