

# CONSELL DE BARRI DE CIUTAT MERIDIANA

Barcelona 20 d'abril de 2021

---



# Ordre del dia

1. Presentació PAD-PIM
2. Presentació del projecte executiu escales mecàniques C/Agudes
3. Informació línies d'autobús
4. Informació serveis i projectes per a gent gran
5. Torn obert de paraules



# 01

## **Presentació PAD**

**(Pla d'Actuació del Districte)**

**i PIM (Pla d'Inversions Municipals)**

**2020-2023**



Pla  
d'Actuació  
del Districte  
(PAD)

Pla d'Inversió Municipal  
(PIM)

Pla Reforma  
Integral de  
carrers (PRI)  
(4.490.000€)

Acord  
d'inversió  
(3.708.671€)

Pressupostos  
Participatius  
(3.600.000€)



# Pla d'Inversió Municipal 2020-2023 (PIM)

PIM 2020-2023		
DESC. PROJECTE. ACTUACIÓ	TOTAL 2020- 2023	Barri
Pista poliesportiva Guineueta. Remodelació	2.141.947 €	Guineueta
Edifici església Antic Mental. Rehabilitació	528.629 €	Guineueta
Àmbit C.Pedraforca i entorns. Urbanització	978.348 €	Ciutat Meridiana
Pl. Sóller. Reformas	5.197.955 €	Porta
Interiors Trinitat Nova. Reurbanització	4.650.649 €	Trinitat Nova
C. Mina de la Ciutat. Construcció	1.148.590 €	Roquetes
Jocs infantils Antic Camp de Futbol Ciutat Meridiana. Construcció	3.079.093 €	Ciutat Meridiana
Coberta Campillo de la Virgen. Construcció	1.543.660 €	Torre Baró
Escales Mecàniques Ciutat Meridiana. Reurbanització	2.992.851 €	Ciutat Meridiana
Piscina i pista Turó de la Peira. Reforma	188.233 €	Turó de la Peira
Centre Esportiu Municipal Artesania. Redacció d'avantprojecte	166.604 €	Canyelles
Inversions per al manteniment equipaments + espai public Nou Barris	3.724.800 €	Districte
Redacció de Projectes Can Peguera	18.017 €	Can Peguera
Institut-Escola Trinitat Nova. Construcció	137.990 €	Trinitat Nova
Escola d'Art i Superior de Disseny Deià. Cobertura pista. Obra	199.589 €	Canyelles
Parc de la Guineueta	12.460 €	Guineueta
Institut-Escola Trinitat Nova. Construcció	137.990 €	Trinitat Nova
Escola Mestre Morera. Rehabilitació de Façana	239.557 €	Prosperitat
Projecte Estudis previs Can Cuyàs. Estudis previs	50.000 €	Ciutat Meridiana
Camp de Futbol Turó de la Peira. Projecte + construcció de vestidors	1.128.000 €	Turó de la Peira
Edifici equipaments Ideal Flor (Nou Barris). Redacció de projectes	1.048.185 €	Prosperitat
Institut-Escola Trinitat Nova. Reforma secundària nova passera.	2.220.803 €	Trinitat Nova
Escola Àgora. Construcció	4.090.079 €	Guineueta
Escola Àgora. Redacció de projecte	78.075 €	Guineueta
Escola Bressol Palamós 70. Honoraris PP-IMEB. Construcció PP-IMEB.	2.000.000 €	Trinitat Nova
Equipament Casa de l'Aigua. Bucs d'assaig musical i museografia	650.000 €	Trinitat Nova
Casal de joves Prosperitat. Construcció	5.409.000 €	Prosperitat
Casal de joves Prosperitat. Redacció de projecte	10.960 €	Prosperitat
Apartaments Gent Gran Pau Casals. Rehabilitació	1.395.000 €	Canyelles
Masia de Can Carreras. Redacció de projectes	309.212 €	Guineueta
Masia de Can Carreras. Construcció Escola Bressol	3.323.116 €	Guineueta
Masia de Can Carreras. Construcció EAIA	1.650.000 €	Guineueta
Inversió a CSS Meridiana.	50.000 €	Ciutat Meridiana
Redacció projecte Equipaments Illa Q	255.000 €	Turó de la Peira
Equipaments Zona Nord. Redacció de projectes	200.000 €	Ciutat Meridiana
SARA Nou Barris. Construcció/Ampliació	725.000 €	Districte
CDIAP Nou Barris. Compra Local	800.000 €	Districte
CDIAP Nou Barris. Adequació	500.000 €	Districte
Interiors de Canyelles fase 1. Fase 1	5.607.198 €	Canyelles
Expropiacions	2.532.486 €	Districte
Mercat de la Guineueta. Millores	545.261 €	Guineueta
Mercat de Montserrat. Remodelació	12.590.742 €	Roquetes



## **Pla de Reforma Integral de Carrers (PRI)**

Carrer Amílcar (400.00€)

Carrer Pardo (500.000€)

Parc Central Torre Baró (880.000€)

Inici Urbanització Carrer Llopis Pla de Cirerers [+Pla de Barris]  
(640.000€)

Inici primera fase Balcó d'Equipaments de Can Peguera [+Pla de Barris] (320.000€)

**Inici Escales mecàniques Ciutat Meridiana, fase 2 [+Pla de Barris]  
(850.000€)**

Bombes de la font del Parc Central [previ a bressol Can Carreras]  
(900.000€)



## Acord d'Inversió

Execució del projecte de rehabilitació actual de Can Valent (825.000€)

Projecte executiu de 2ª fase de Can Valent per donar-li funcionalitat (%) (40.000€)

Anàlisi previ d'estat Xalet Trinitat Nova (20.000€)

Redacció del projecte bàsic del CEM Artesania (380.000€)

Ajuts per l'accessibilitat als comerços (200.000€)

Projecte carril bici Ramon i Albó/Arnau d'Oms entre Fabra i Puig i Pintor Alsamora (33.000€)

Pl. Francesc Layret: pavimentació, bancs i jardineria (165.000€)

**Projecte executiu passera vianants a Can Cuiàs (40.000€)**

Bossa mobiliari esportiu als parcs (100.000€)

**Dotació tecnològica equipaments (200.000€)**

Petit manteniment a l'escola Benjami (200.000€)

Execució del projecte de retirada d'amiant escola Prosperitat (1.300.000€)

Bossa a concretar districte (205.671€)



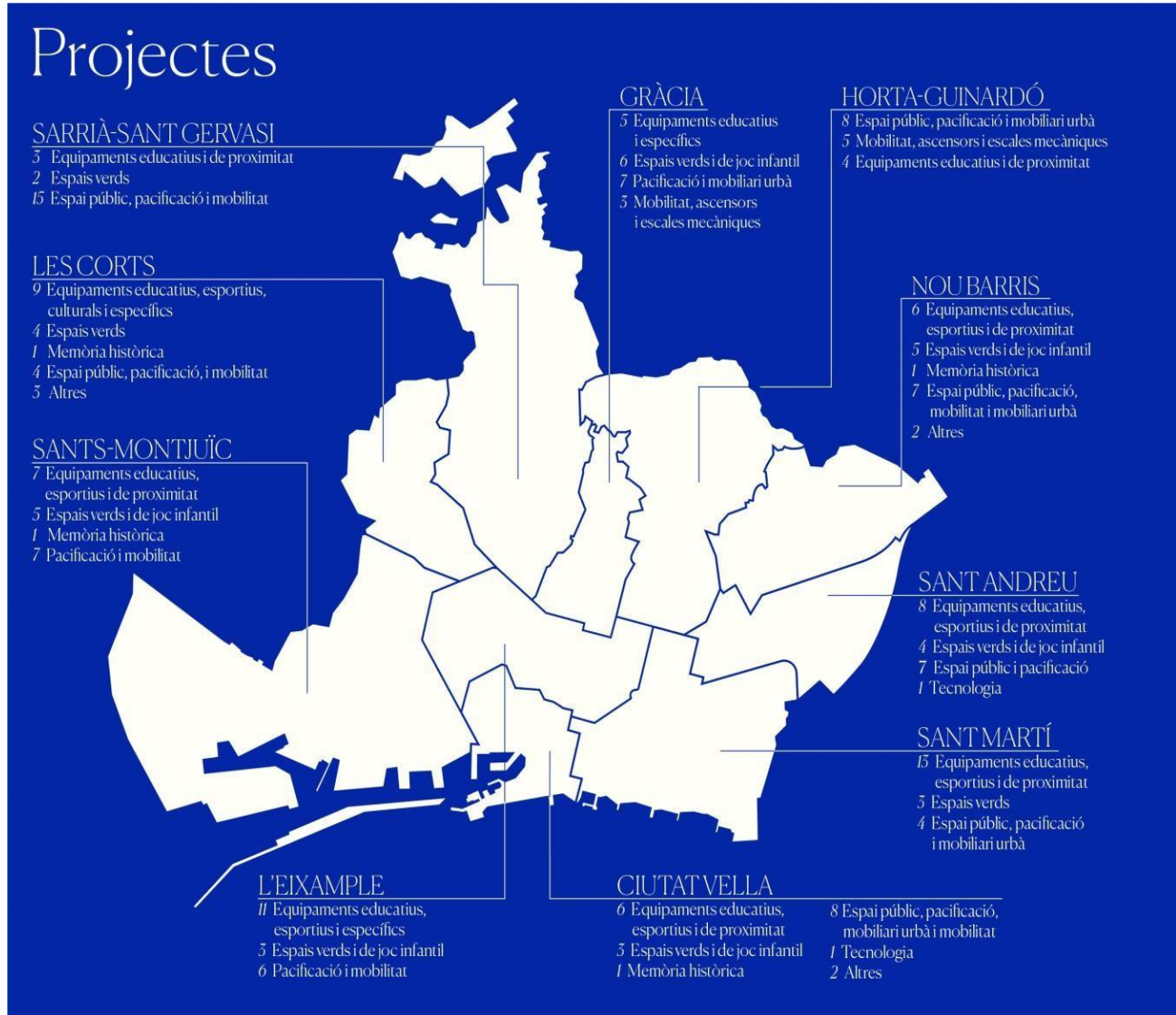
## Pressupostos Participatius

1. Escola Santiago Rusinyol repensem l'educació i millorem el barri (187 suports)
2. Can Dragó. Creació de parc esportiu infantil, juvenil, sènior i de minusvàlids a la zona esportiva (176 suports)
3. Parc agrari-urbà de Can Valent (124 suports)
4. La Cosa Nostra és Jove (110 suports)
5. Carril bici al passeig de Fabra i Puig (109 suports)
6. Reforestament de Collserola (99 suports)
7. Carril bici bidireccional a Fabra i Puig per sobre Meridiana (84 suports)
8. Reforestament Collserola (67 suports)
9. Reurbanització i millora de l'espai públic en Avda Rio de Janeiro davant els números 17 al 21 (57 suports)
10. Zona ajardinadada Pintor Alzamora (52 suports)
11. Augmentar el número de passos de vianants a Fabra i Puig (41 suports)
12. Plataforma única enjardinadada a C/Manuel Sancho (40 suports)
13. Can Valent (37 suports)
14. Escola de Natura al barri de Vallbona (37 suports)
15. Zona d'ombra a la placeta de davant de la residència assistida per a la gent gran de Molí-Via Favència (37 suports)
16. Transformar pati escola Santiago Rusinyol (30 suports)
17. Bancs inclusius (28 suports)
18. Millorar i ampliar parc infantil Can Peguera (28 suports)
19. Projecte Relligant (28 suports)
20. **Casal de Barri Ciutat Meridiana (27 suports)**





# Principals dades de la fase suports



**DECIDIM.BARCELONA**

PRESSUPOSTOS PARTICIPATIUS

30  
Millions per invertir

204  
Projectes prioritzats

58  
Barris amb projectes

47.833  
Suports de la ciutadania

44.000  
Noves persones inscrites a DECIDIM.BARCELONA



## Nombre de suports per districte

<b>Districte</b>	<b>Total suports</b>
Ciutat Vella	2.432
Eixample	8.299
Sants-Montjuïc	10.004
Les Corts	1.689
Sarrià-Sant Gervasi	2.884
Gràcia	4.098
Horta-Guinardó	5.129
<b>Nou Barris</b>	<b>1.728</b>
Sant Andreu	3.672
Sant Martí	7.872
<b>Total general</b>	<b>47.833</b>



## Import total projectes seleccionats

<b>Districte</b>	<b>Suma de Import</b>
Ciutat Vella	8.505.448 €
Eixample	11.053.015 €
Sants-Montjuïc	20.913.000 €
Les Corts	9.205.841 €
Sarrià-Sant Gervasi	14.433.715 €
Gràcia	9.375.000 €
Horta-Guinardó	14.401.700 €
<b>Nou Barris</b>	<b>12.319.432 €</b>
Sant Andreu	5.217.108 €
Sant Martí	17.015.000 €
<b>Total general</b>	<b>122.439.259 €</b>



# 58 barris amb projectes seleccionats

Barri	N	Barri	N
Can Baró	1	la Prosperitat	3
Can Peguera	2	la Sagrada Família	3
Canyelles	1	la Segrera	5
Ciutat		la Salut	1
Ciutat Meridiana	1	la Trinitat Vella	1
Diagonal Mar i el Front Marítim del Poblenou	1	la Vall d'Hebron	1
el Baix Guinardó	2	la Verneda i la Pau	1
el Barri Gòtic	3	la Vila de Gràcia	8
el Besòs i el Maresme	1	la Vila Olímpica del Poblenou	3
el Camp de l'Arpa del Clot	2	l'Antiga Esquerra de l'Eixample	3
el Camp d'en Grassot i Gràcia Nova	4	Les Corts (Districte)	3
el Carmel	1	les Tres Torres	1
el Clot	5	Montbau	1
el Coll	2	Navas	1
el Congrés i els Indians	3	Poble-sec	6
el Fort Pienc	2	Porta	7
el Guinardó	4	Provençals del Poblenou	1
el Poblenou	5	Sant Andreu de Palomar	9
el Putxet i el Farró	4	Sant Genís dels Agudells	5
el Raval	10	Sant Gervasi - Galvany	4
el Turó de la Peira	1	Sant Gervasi - la Bonanova	3
Horta	2	Sant Martí de Provençals	1
Hostafrancs	1	Sant Pere, Santa Caterina i la Ribera	2
la Barceloneta	1	Sants	9
la Bordeta	2	Sants - Badal	1
la Clota	1	Sarrià	3
la Dreta de l'Eixample	3	Vallbona	1
la Font d'en Fargues	2	Vallcarca i els Penitents	4
la Maternitat i Sant Ramon	2	Vallvidrera, el Tibidabo i les Planes	2
la Nova Esquerra de l'Eixample	5		



## Calendari del procés

DECIDIM.BARCELONA

### FASE 3

*22 Març - 5 Abril 2021*

#### **Priorització dels projectes d'inversió**

Recollida de suports. Els 20 projectes amb més suports\* seran concretats i passaran a la fase de votació final.

### FASE 4

*6 Abril - 7 Maig 2021*

#### **Concreció dels projectes**

Desenvolupament dels projectes entre la ciutadania que els promou i el personal tècnic municipal.

### FASE 5

*10 - 20 Juny*

#### **Votació dels projectes**

Votació final per decidir quins projectes s'executaran a cada districte.

\* Garantint l'equilibri territorial entre els barris de cada districte i que el número de projectes sumi un import d'1,5 vegades el pressupost disponible al districte.



# Pla de Barris- Ciutat Meridiana

<i>PLA DE BARRIS 2021-2024</i>	
<b>DESC. PROJECTE. ACTUACIÓ</b>	<b>TOTAL 2021-2024</b>
Romanents Escales Mecàniques Ciutat Meridiana fase 1	550.000 €
Segona fase de les escales mecàniques del C/Agudes (+ PRI)	2.650.000 €
Redacció de projectes	1.600.000 €



# 02

## **Presentació projecte executiu escales mecàniques c/Agudes**



## **Dades generals**

- Ubicació
- C. de les Agudes, entre els números 124 i 142 al barri de Ciutat Meridiana, al districte de Nou Barris, a Barcelona.
- Superfície de reurbanització: 4.030,92m<sup>2</sup>
- Termini de l'obra de reurbanització: 6,5 mesos – Agost '21 – Març '22
- Pressupost de l'obra (segons el projecte inicial): 3.083.720,66€ PCA
- Redactors del projecte de reurbanització: BJAASS Blai Pérez i Jordi Ramos, arquitectes associats S.L.P.

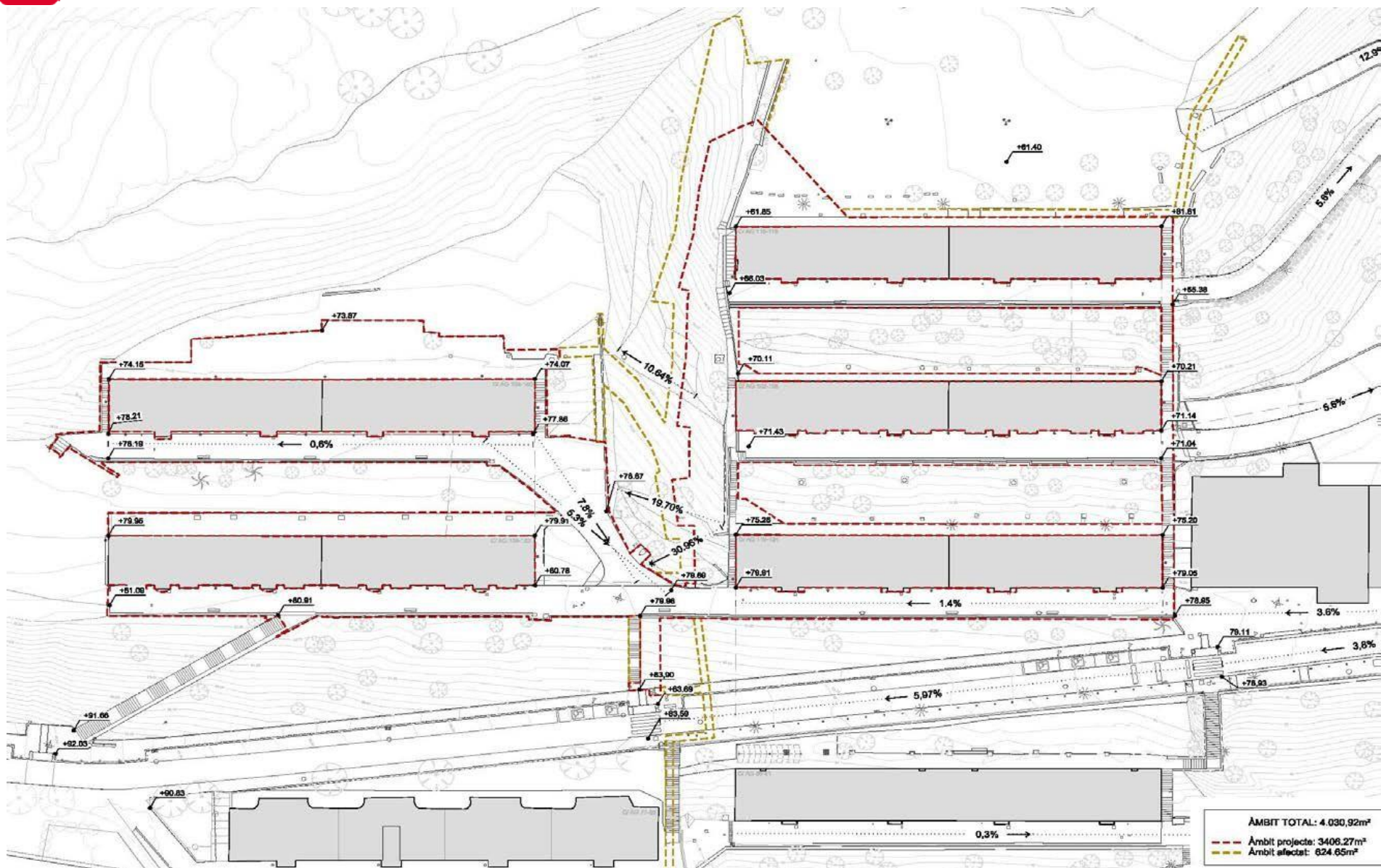


## Objecte de l'actuació

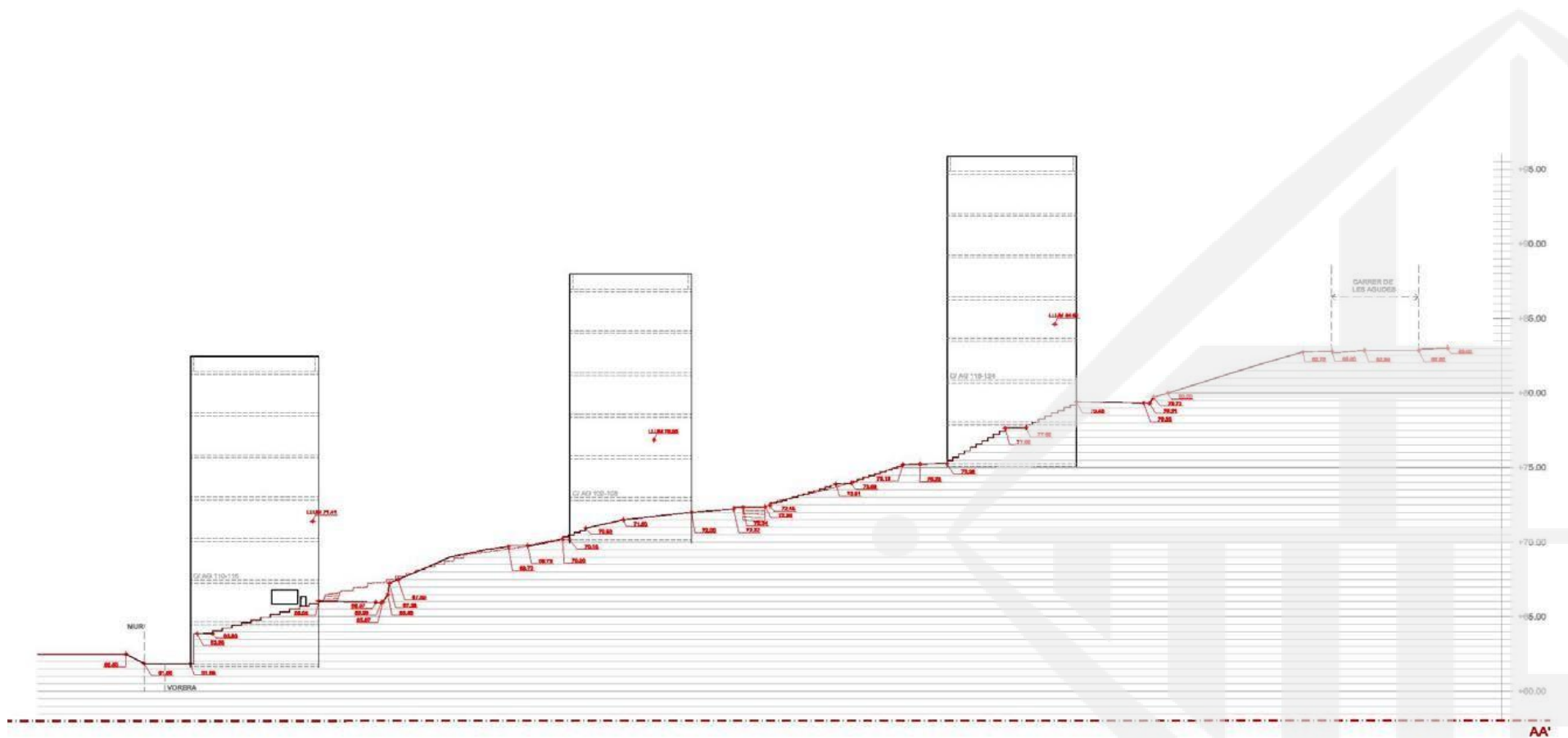
L'objecte del present projecte és la millora de la mobilitat de vianants i l'accessibilitat dels entorns del carrer de les Agudes entre els números 124 i 142. La proposta facilitarà també la possible futura connexió de Ciutat Meridiana amb Montcada i Reixac. Entre els objectius de la intervenció hi figura la millora de les condicions de l'espai públic, mobilitat, accessibilitat, enllumenat, renovació de serveis i la implantació d'unes noves escales mecàniques que connectin els edificis d'habitatges ubicats pendent avall a la banda sud del carrer de les Agudes, salvant els forts desnivells que caracteritzen l'entorn.



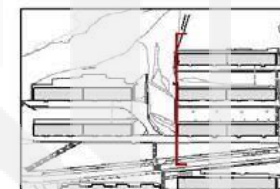
**Emplaçament**

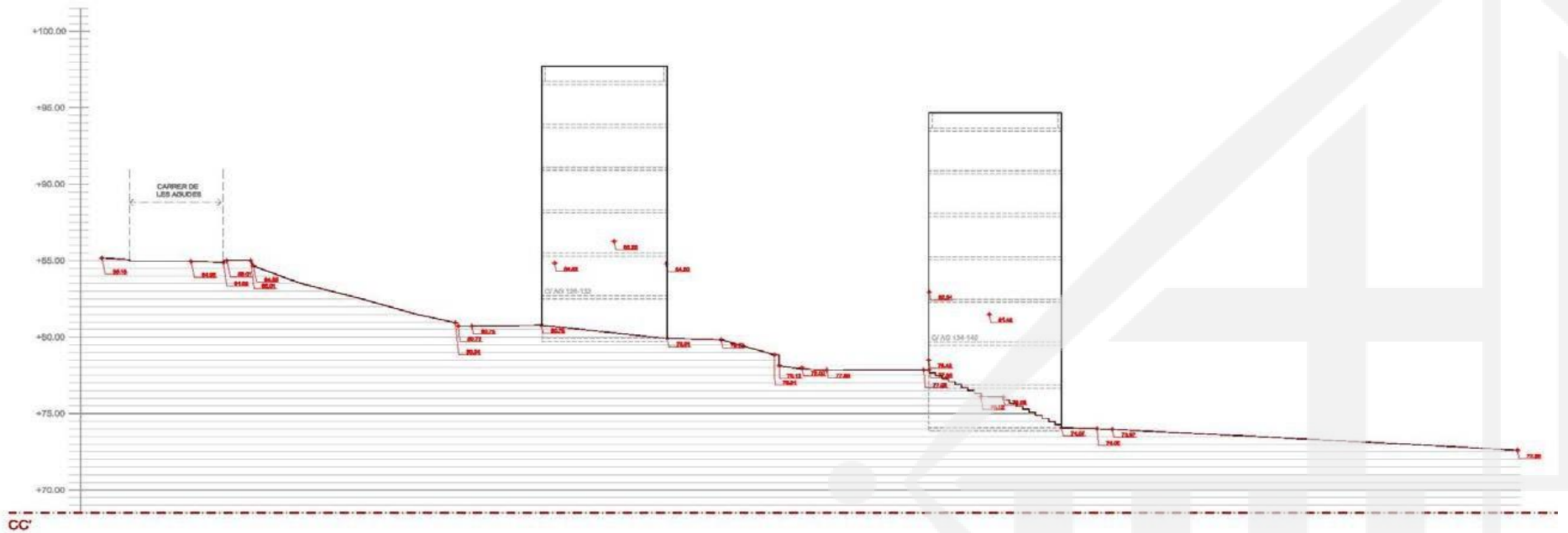


Planta general\_Estat Actual

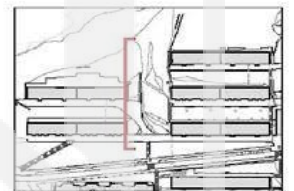


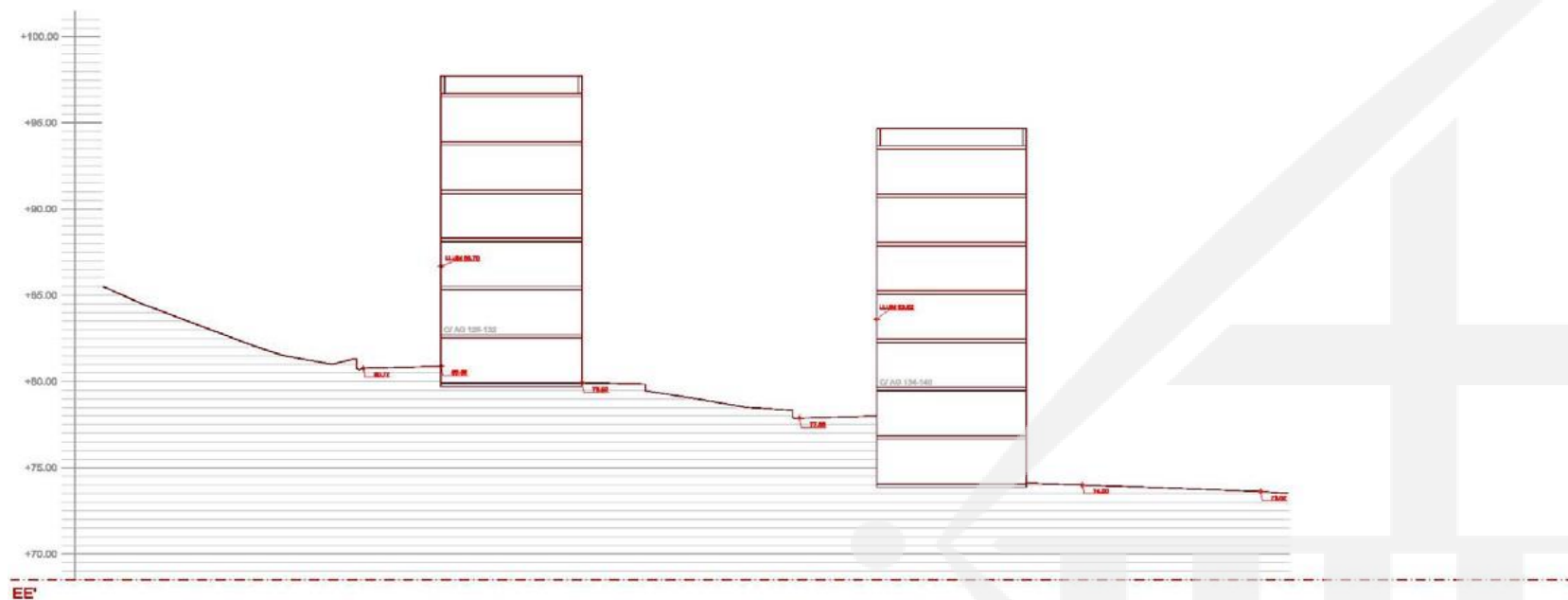
Secció longitudinal 1\_Estat Actual



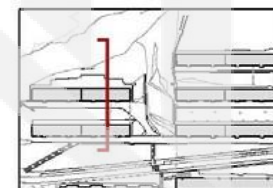


Secció longitudinal 2\_Estat Actual



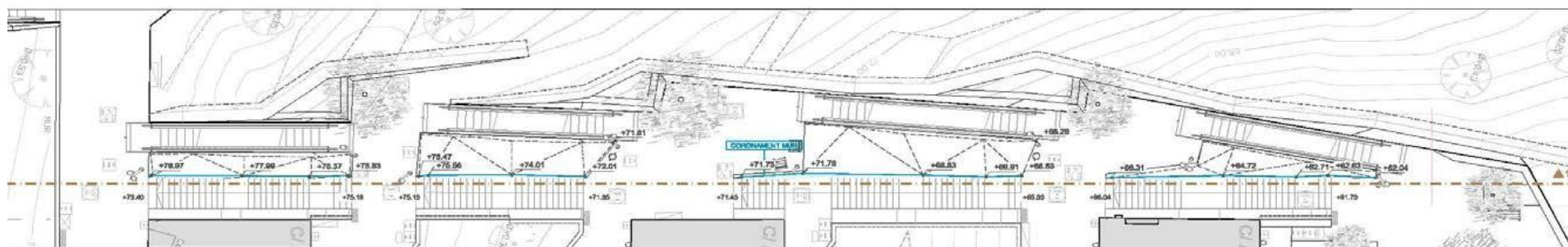
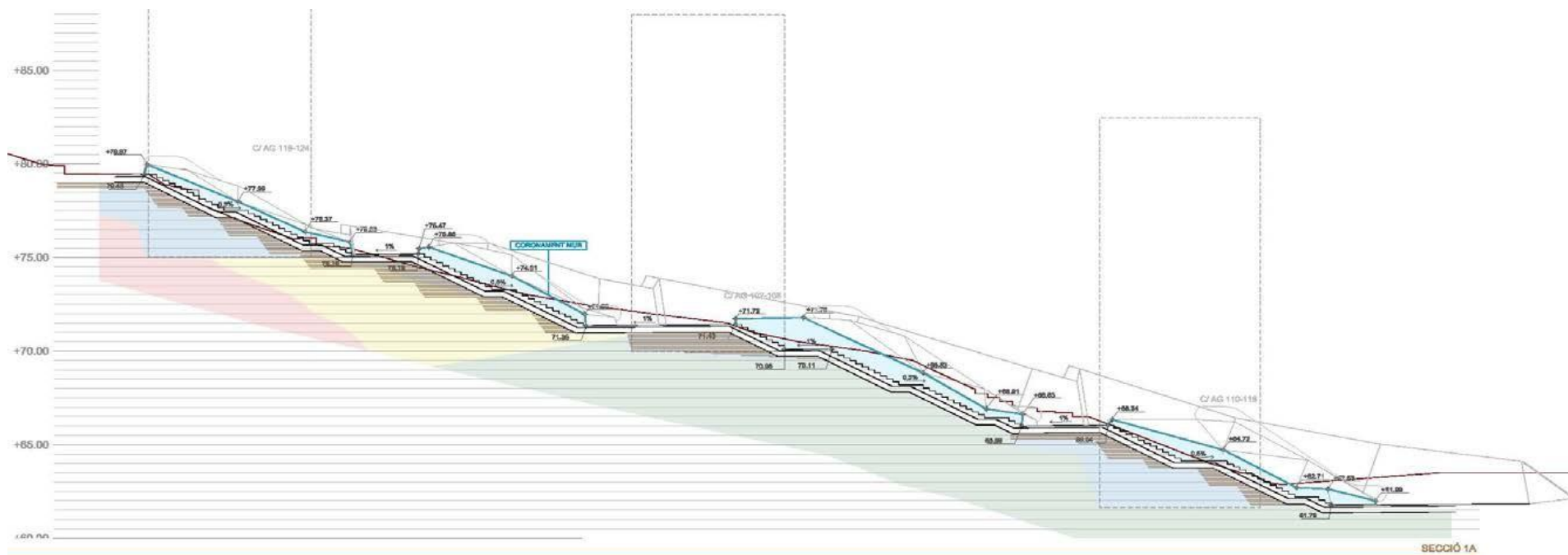


Secció longitudinal 3\_Estat Actual

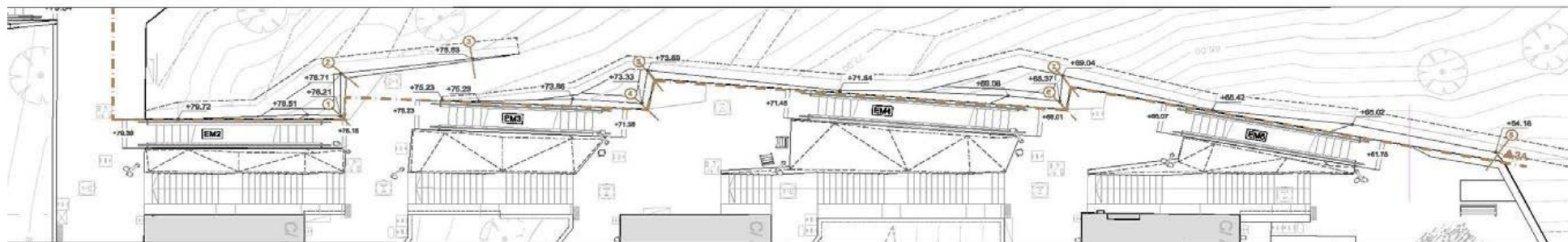
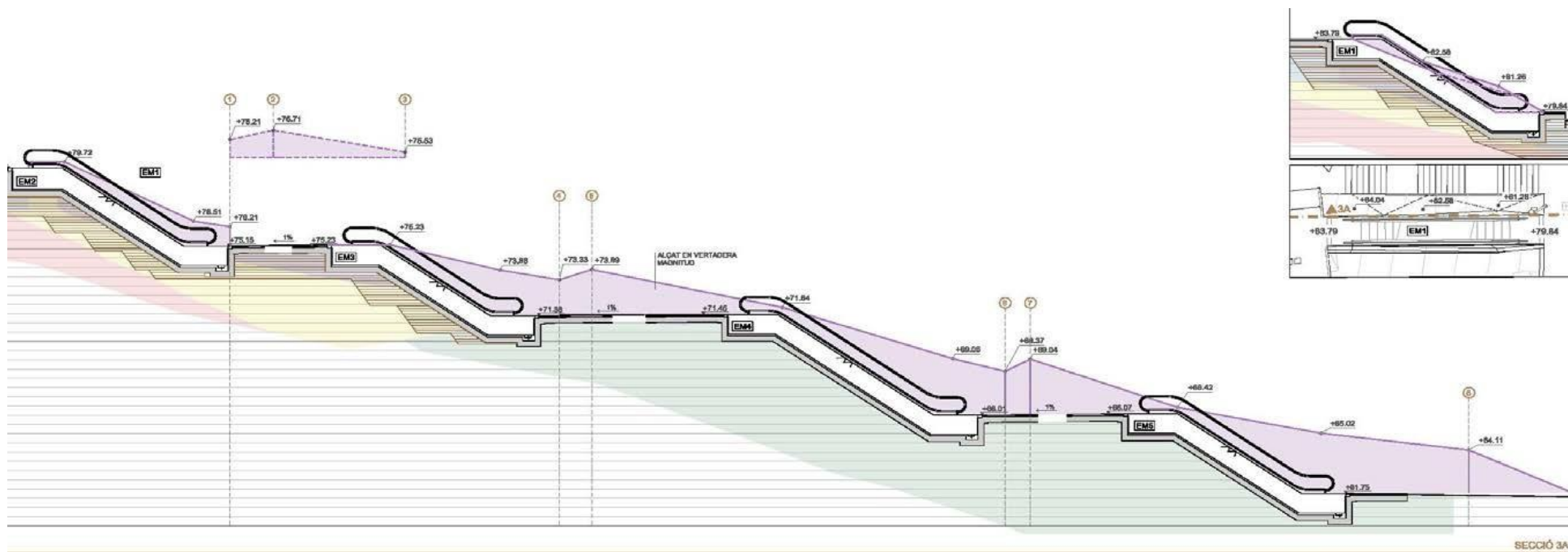




Planta general\_Proposta

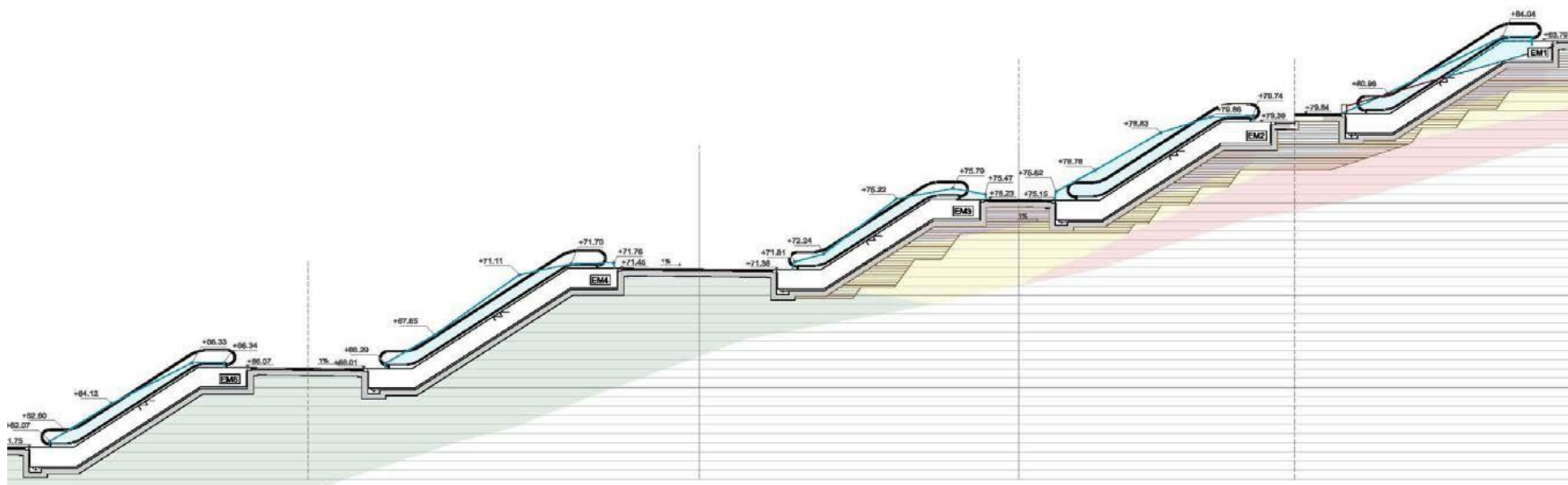


Secció longitudinal 1\_Proposta

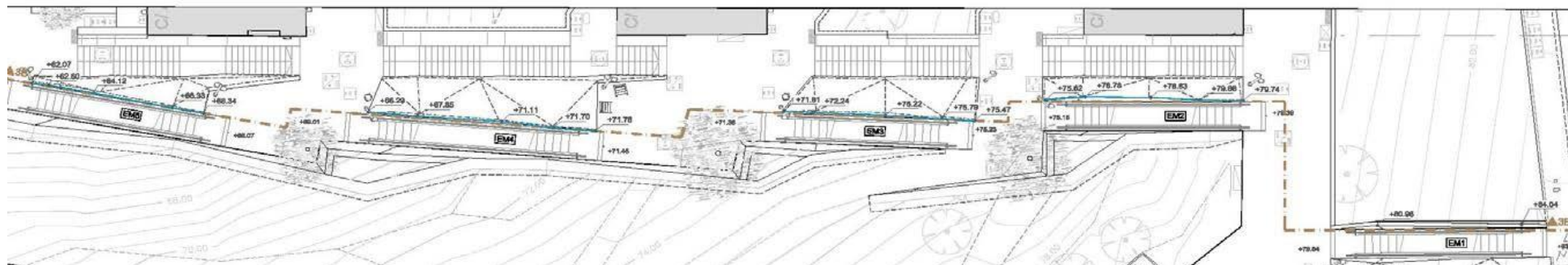


Secció longitudinal 2\_Proposta

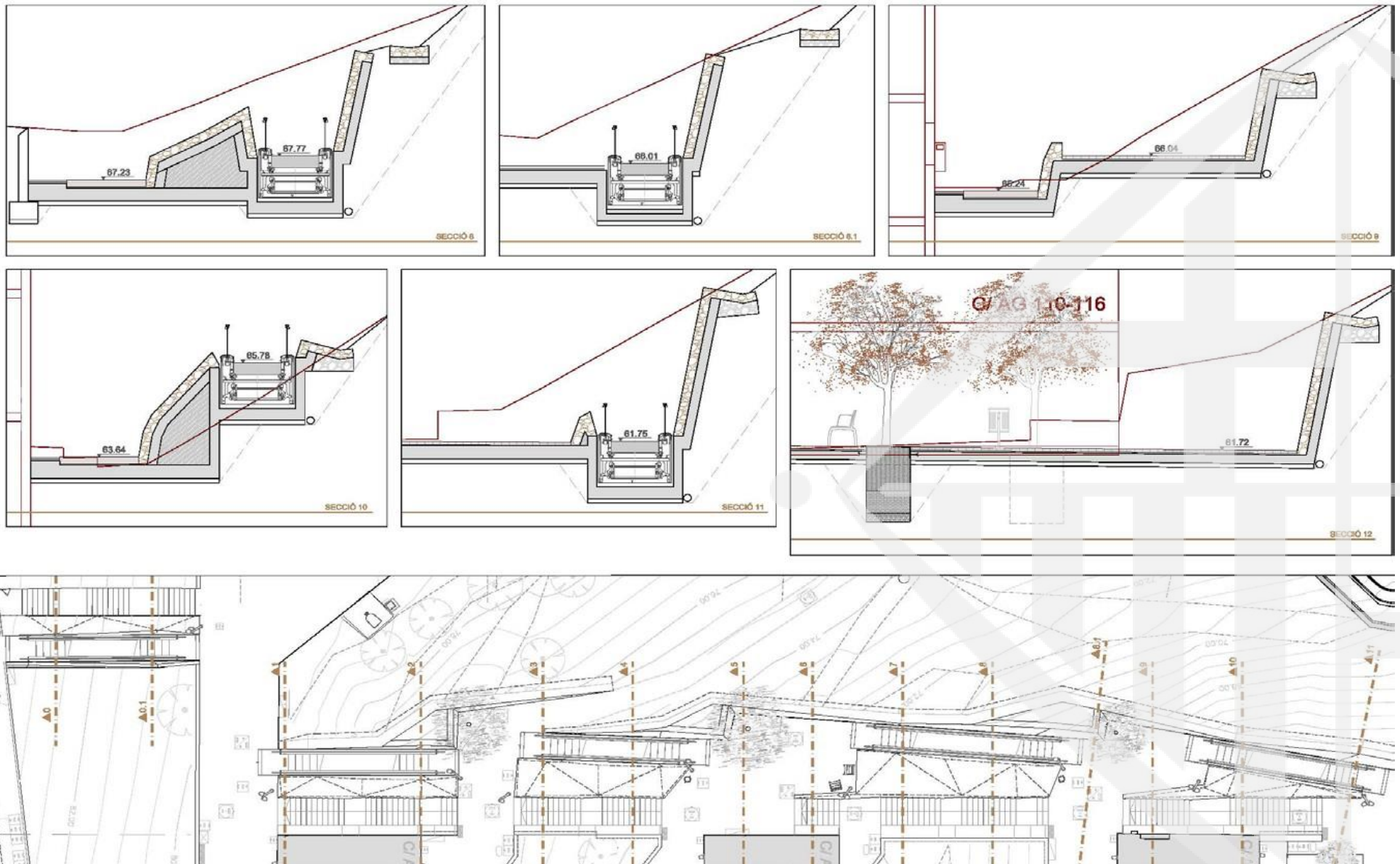




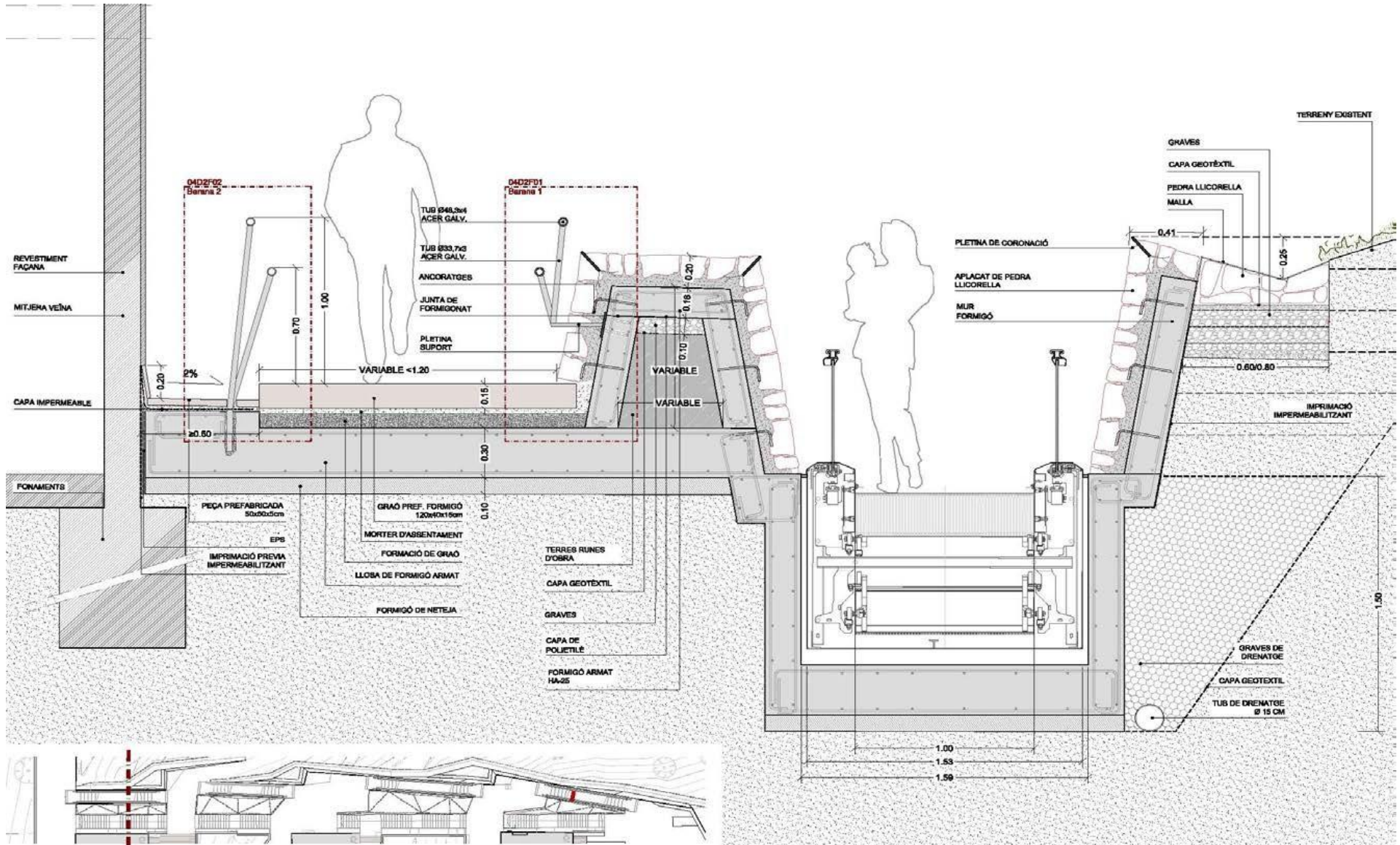
SECCIÓ 3B



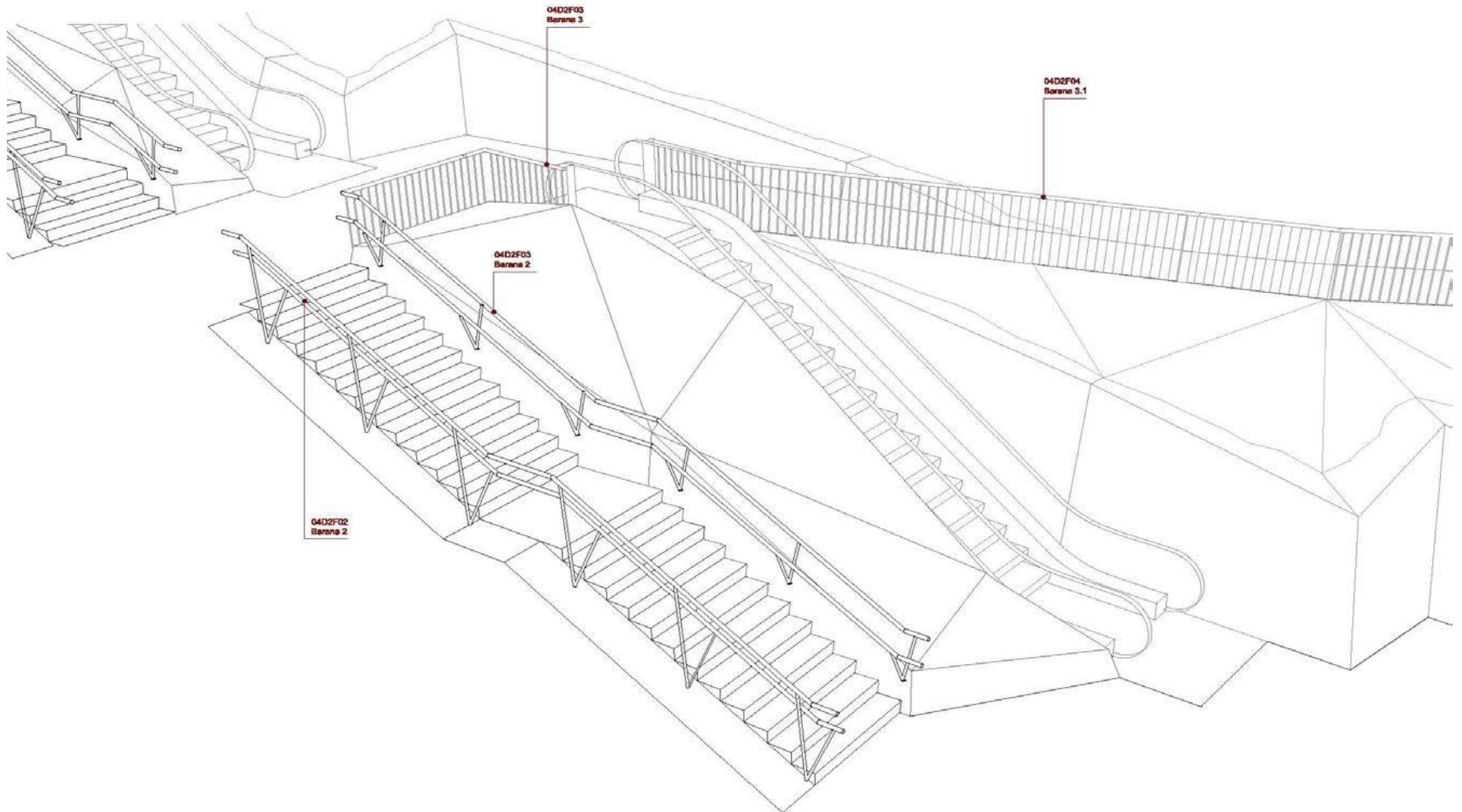
Secció longitudinal 3\_Proposta



Seccions transversals\_Proposta



Secció constructiva transversal de les escales en detall\_Proposta









# 03

## Informació línies d'autobús



# 04

## **Informació serveis i projectes per a gent gran**





- Actualmente las restricciones son:
  - Cinco personas + un monitor/dinamizador de la actividad con las medidas de distancia, mascarilla i ventilación.
- En el casal de Pedraforca, en nuestro barrio, el Servicio de dinamización está activo y estos pasados meses ha mantenido el vinculo con los usuarios a través de teléfono y whatsapp, también ha elaborado material para realizar actividades en casa.
- Actualmente se están realizando en el interior del Casal :
  - Talleres de gestión emocional
  - Talleres de memòria
  - Actividades manuales
- También se elaboran dosieres con información de actividades i se dá atención personalitzada en formación sobre whatsapp, móviles, etc
- En el exterior del Casal se ha empezado a hacer actividades de ejercicio físico.
- Además de las actividades presenciales se realizan talleres online mediante plataformas como Jitsi, Zoom, etc.



## **Altres projectes o serveis del Casal**

### Punt d'informació de demències

Enfocat a persones que pateixen algun tipus de demència i a les seves famílies.

---

### Projecte Radars

Pal·liar els efectes de la solitud no volguda i prevenir situacions de risc.

---

### Projecte vincles

Servei que vol reforçar les relacions socials de les persones grans que se senten soles i millorar el seu benestar a través de la tecnologia i del suport d'equips de dinamització social.

---



# 05

## Torn obert de paraules

