



Ajuntament
de Barcelona

An aerial photograph of Barcelona, Spain, showing the city's dense urban grid. A prominent white line is drawn across the map, starting from the bottom left and extending towards the top right, following a diagonal path through the city. This line represents the 'Avinguda Meridiana' mentioned in the title. The map is tilted slightly to the right.

Transformació de l'Avinguda Meridiana

Consell de Barri de Navas

17 de juny de 2021

- 
- 1. Objectius, estratègia, i proposta general Tram 2 Aragó-Fabra i Puig**
 2. Obres tram Mallorca - Navas/Estivill
 3. Projecte tram Navas/Estivill – Fabra i Puig
 4. Calendari

Objectius

Convertir l'avinguda en un **eix cívic de referència per la ciutat**, una avinguda verda on la vegetació, els espais de lleure infantil i el mobiliari urbà convidin a la ciutadania a viure-la i no la visquin com una barrera que divideix barris.

Fer els canvis necessaris en la mobilitat per avançar en la **pacificació del trànsit**, les mesures necessàries per tal de prioritzar i facilitar l'ús del transport públic, la segregació del carril bici a la calçada i la recuperació de les voreres pels vianants.

Una reforma integral de la il·luminació, la distribució del mobiliari urbà, els parcs infantils i les zones verdes existents que contribueixin a **humanitzar i fer més acollidora la via**.

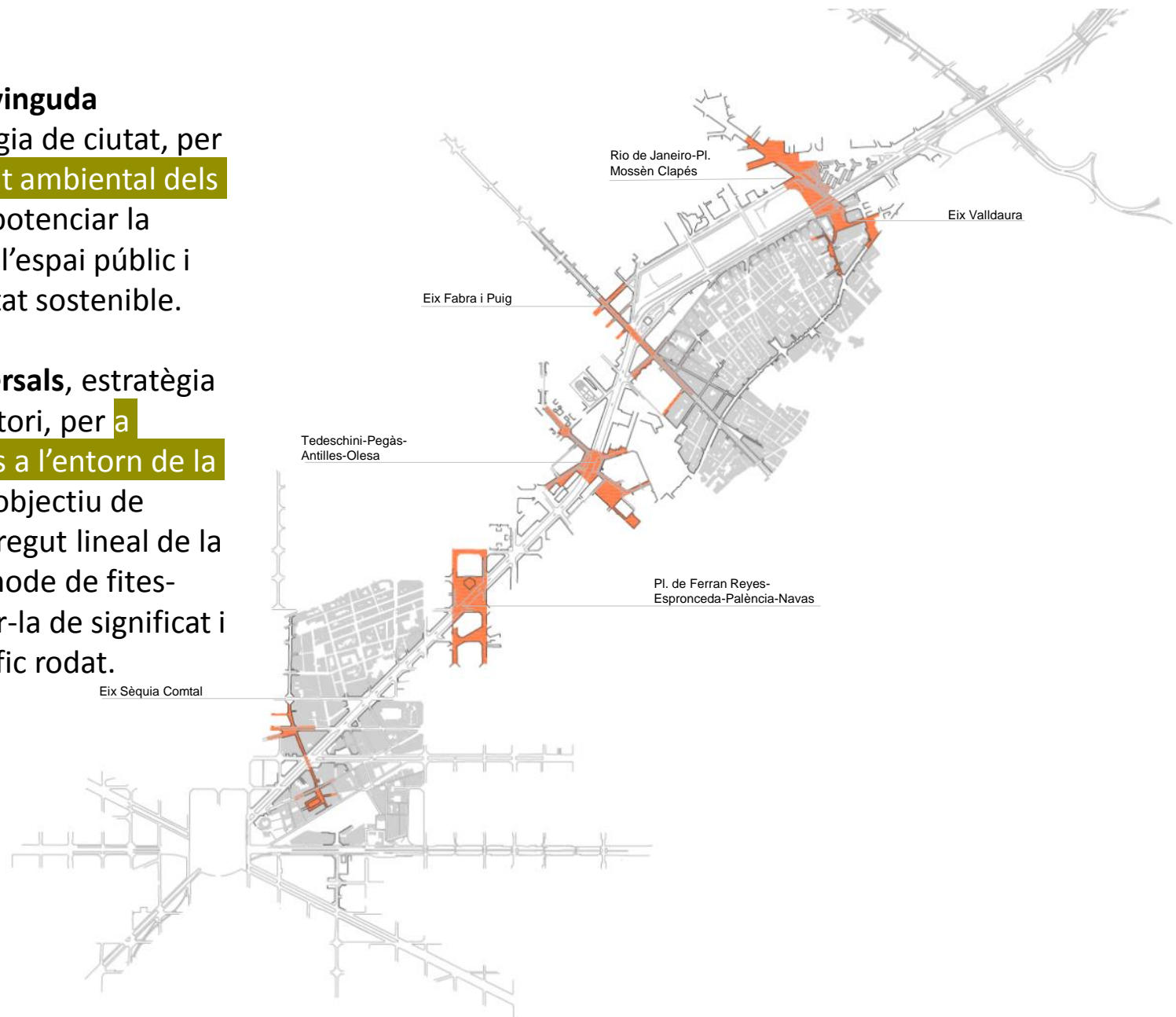
La realització del projecte per fases.

ACORD DE LA CEUM DEL 22 DE SETEMBRE DE 2015

Estratègia

La reforma de la **Avinguda Meridiana**, estratègia de ciutat, per a **millorar la qualitat ambiental dels barris de l'entorn**, potenciar la renaturalització de l'espai públic i fomentar la mobilitat sostenible.

Eixos cívics transversals, estratègia molt lligada al territori, per a **connectar els barris a l'entorn de la Meridiana**, i amb l'objectiu de segmentar el recorregut lineal de la Meridiana, que a mode de fites-pauses, pugui dotar-la de significat i alhora frenar el tràfic rodat.



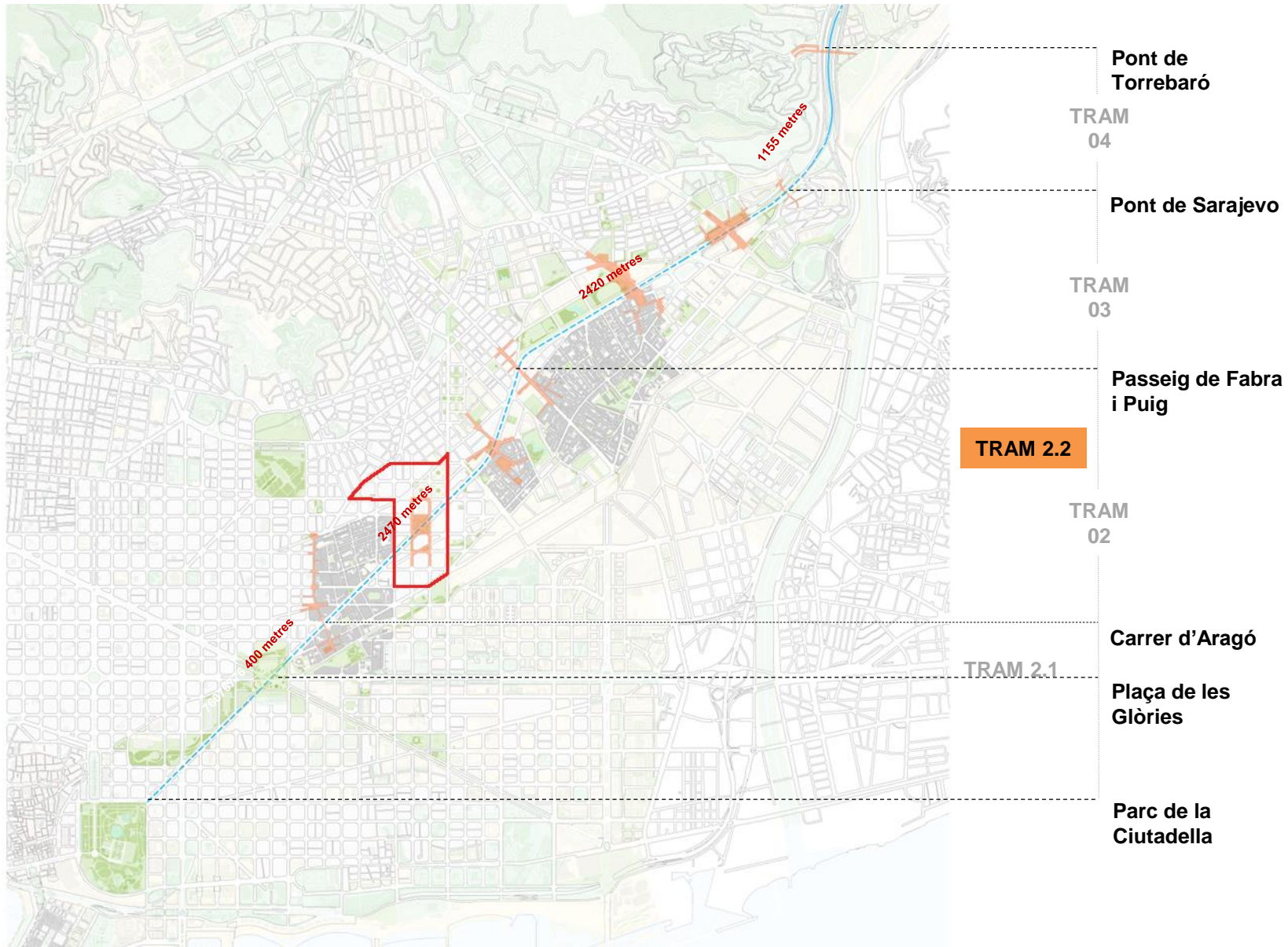
Projecte global

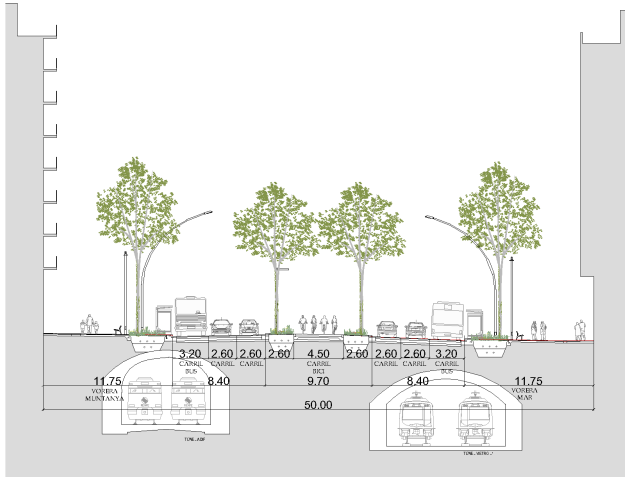
La reforma de la **Avinguda Meridiana**, estratègia de ciutat, abarca la seva totalitat des de **la Ciutadella fins a Vallbona**, tot buscant la millor solució per cada tram diferenciat.

La intenció és **anar redactant els projectes de forma consecutiva** per poder donar continuïtat a la transformació en tota la seva longitud, **sense interrupció**.

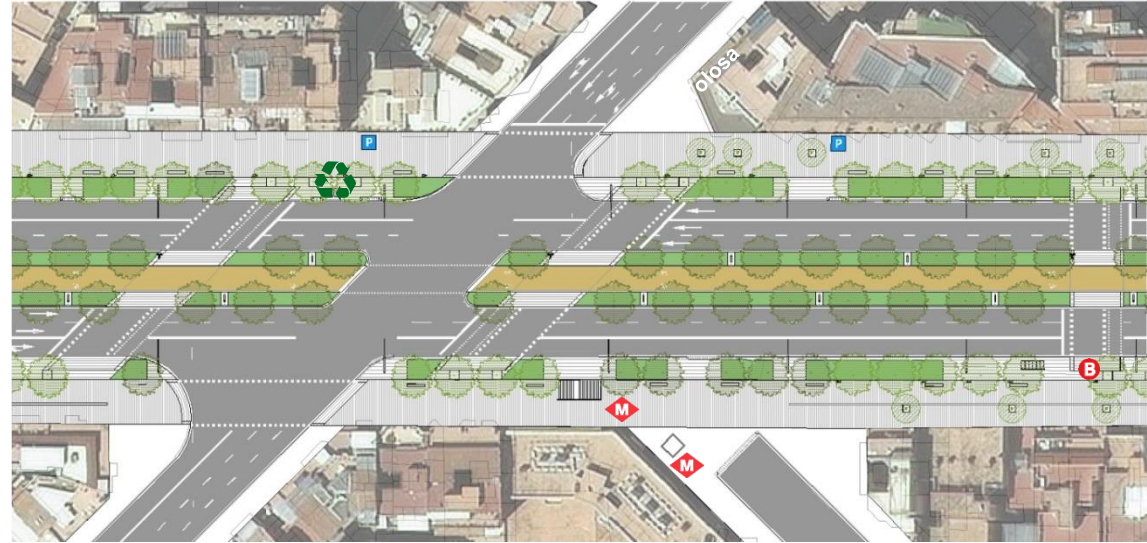


Trams





Fase 2 (3+3)

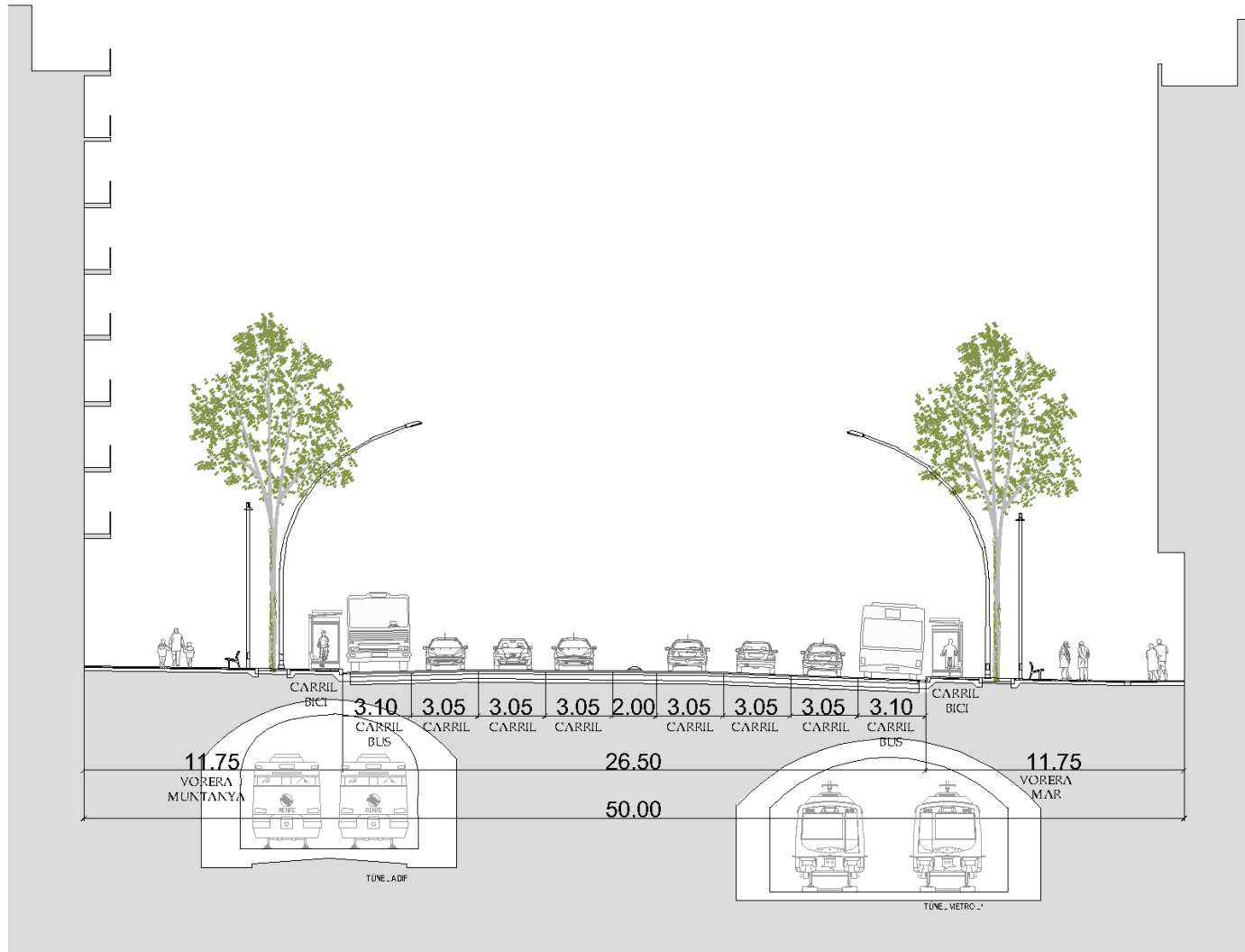


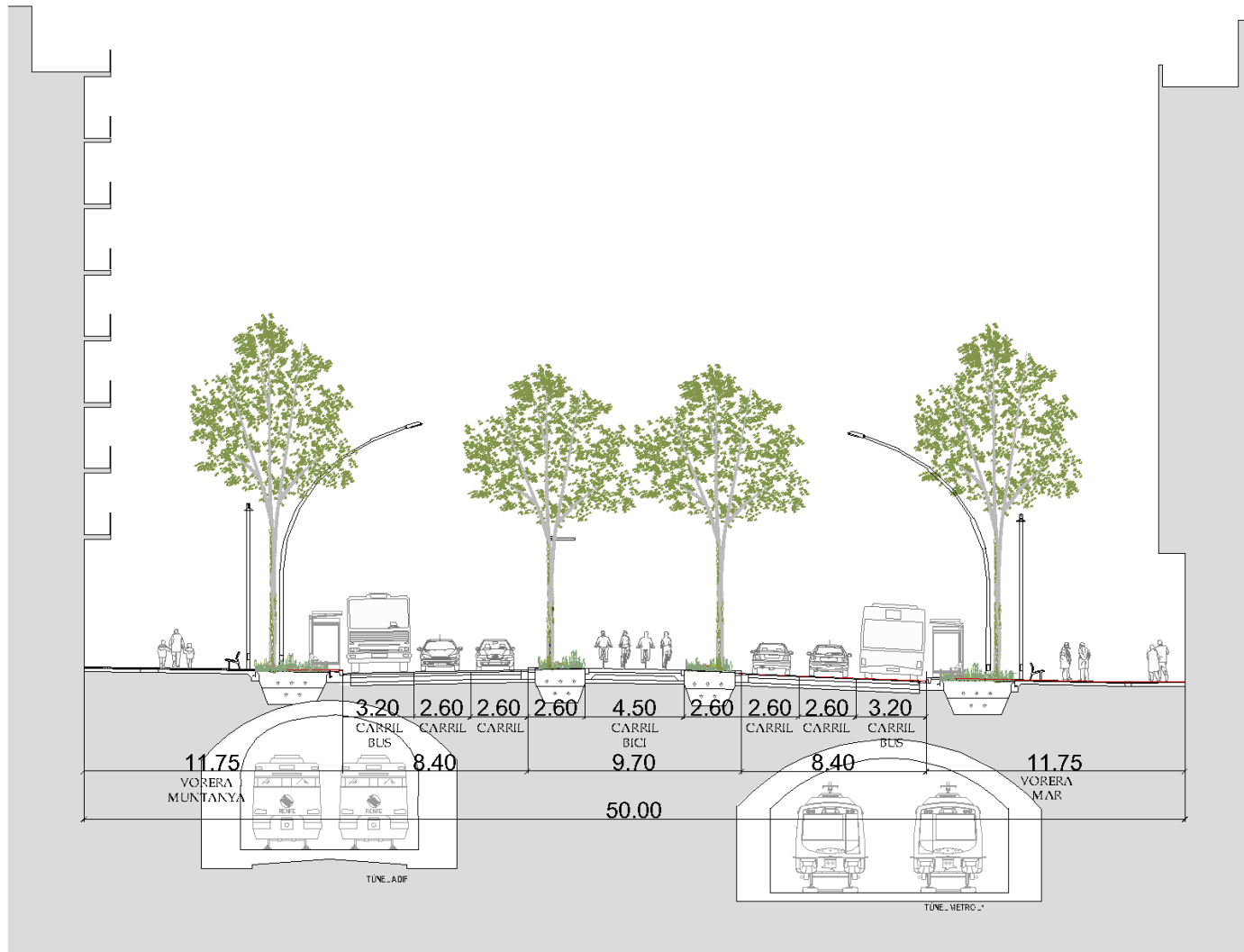
MILLORES:

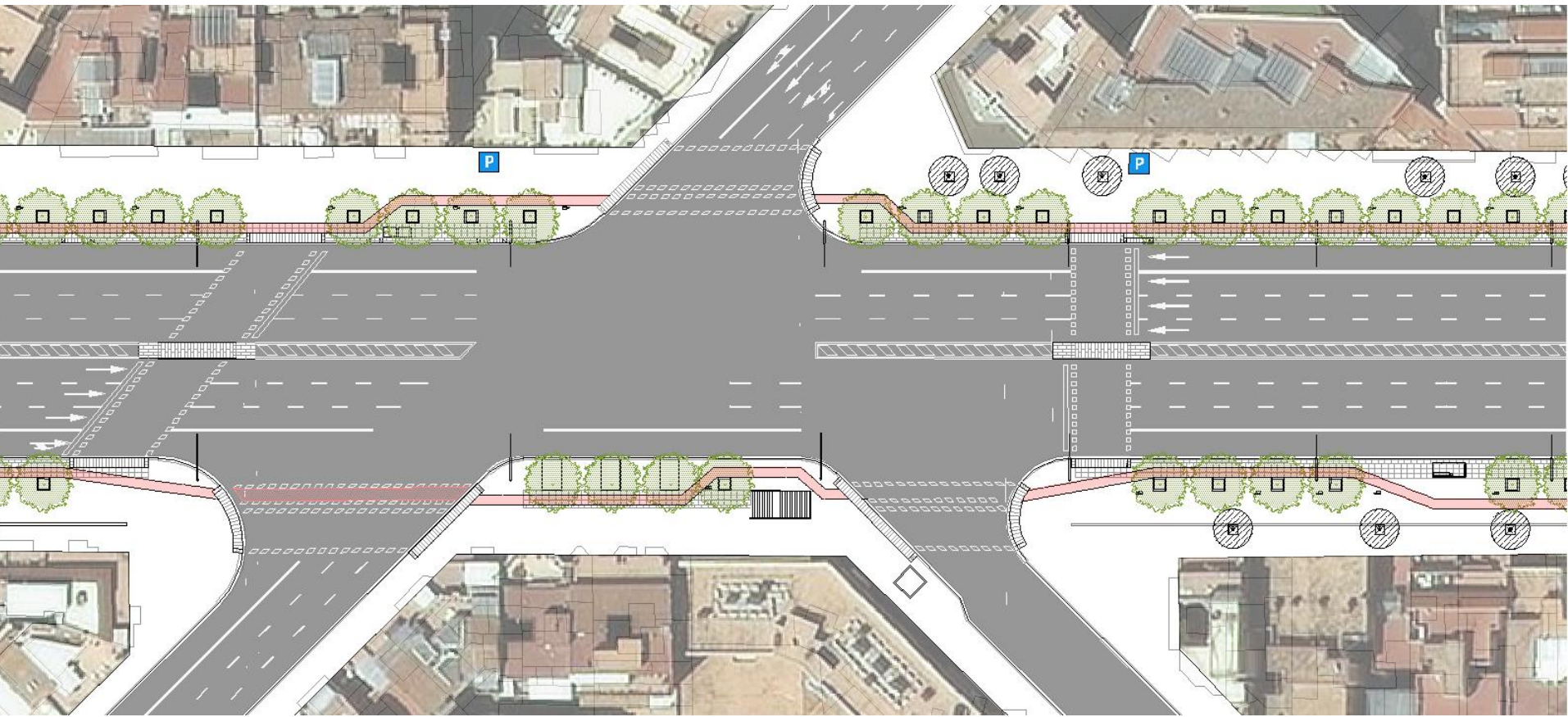
Eliminació de dos carrils de trànsit

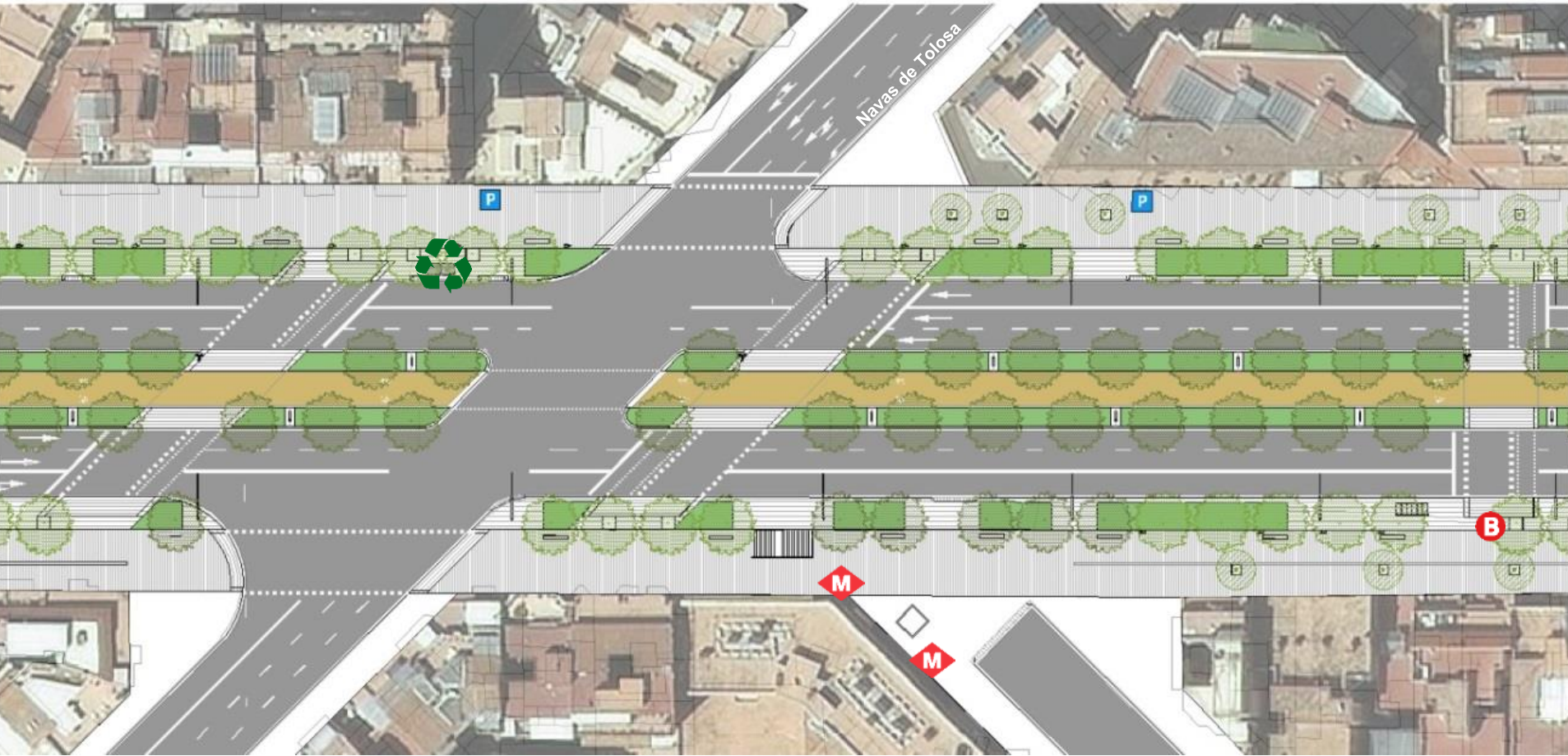
Increment del verd: arbrat i parterres en el tronc central del carrer i voreres

Integració carril bici segregat i de millor qualitat (més amplada, reducció d'interferències, protecció solar, separació física dels vehicles)















Estat actual



Incorporació de parterres i arbrat en el tronc central i voreres

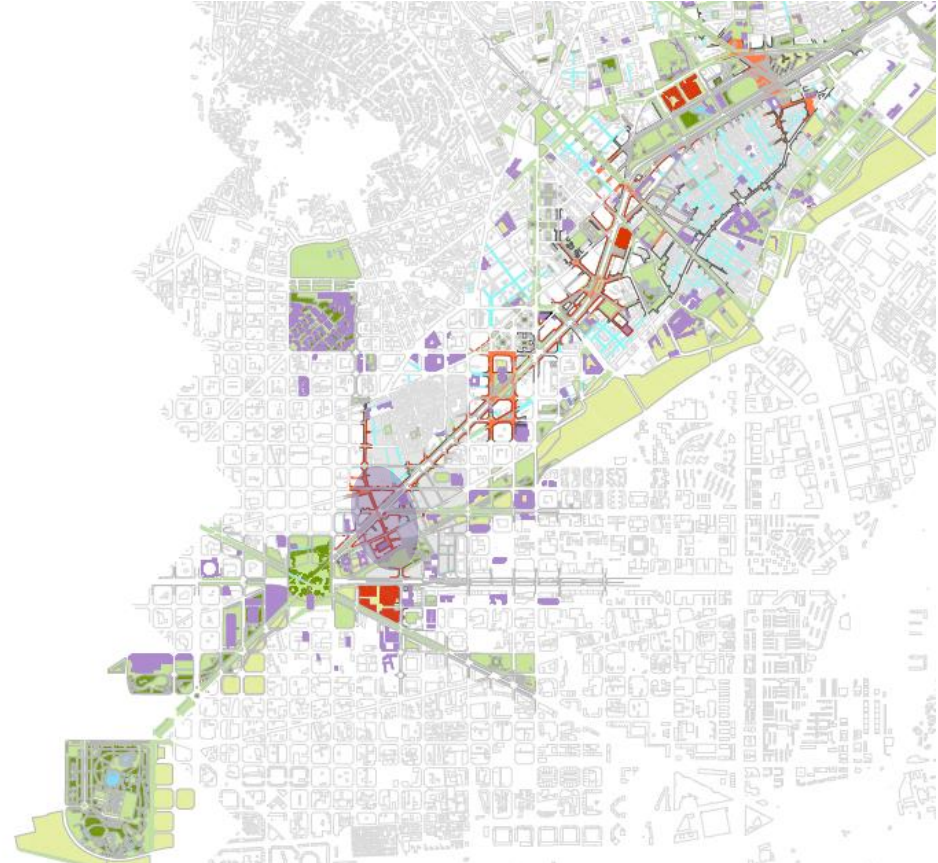


Estat actual



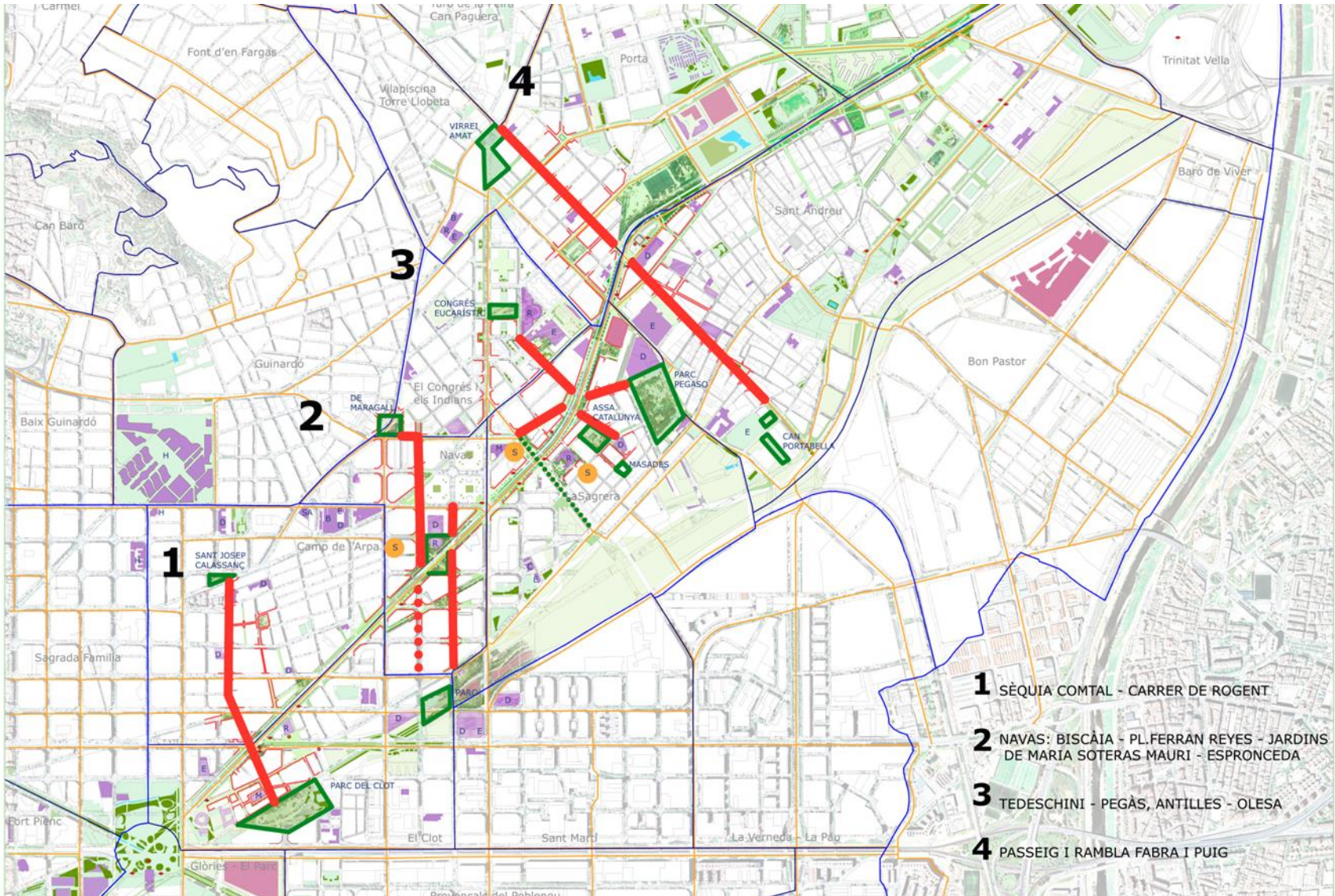
Incorporació de parterres i arbrat en el tronc central i voreres

XARXA QUOTIDIANA



ESPAI MERIDIANA- BARRIS- EIXOS TRANSVERSALITATS A L'AVINGUDA MERIDIANA

Espai Meridiana, eixos principals de creuament i creació de nodes. **Puntualitzar**, **sequenciar**, **relacionar**, **connectar**, **renaturalitzar**

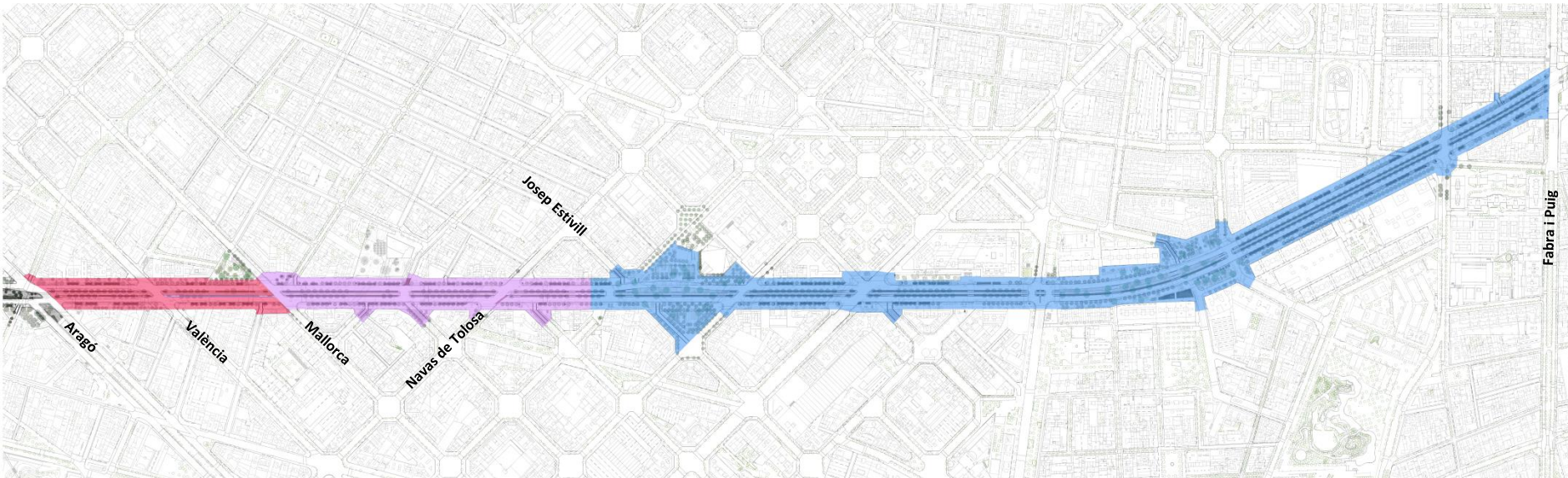


- 1** SÈQUIA COMTAL - CARRER DE ROGENT
- 2** NAVAS: BISCAIA - PL. FERRAN REYES - JARDINS DE MARIA SOTERAS MAURI - ESPRONCEDA
- 3** TEDESCHINI - PEGÀS, ANTILLES - OLESA
- 4** PASSEIG I RAMBLA FABRA I PUIG

Tram 2. Glòries - Fabra i Puig

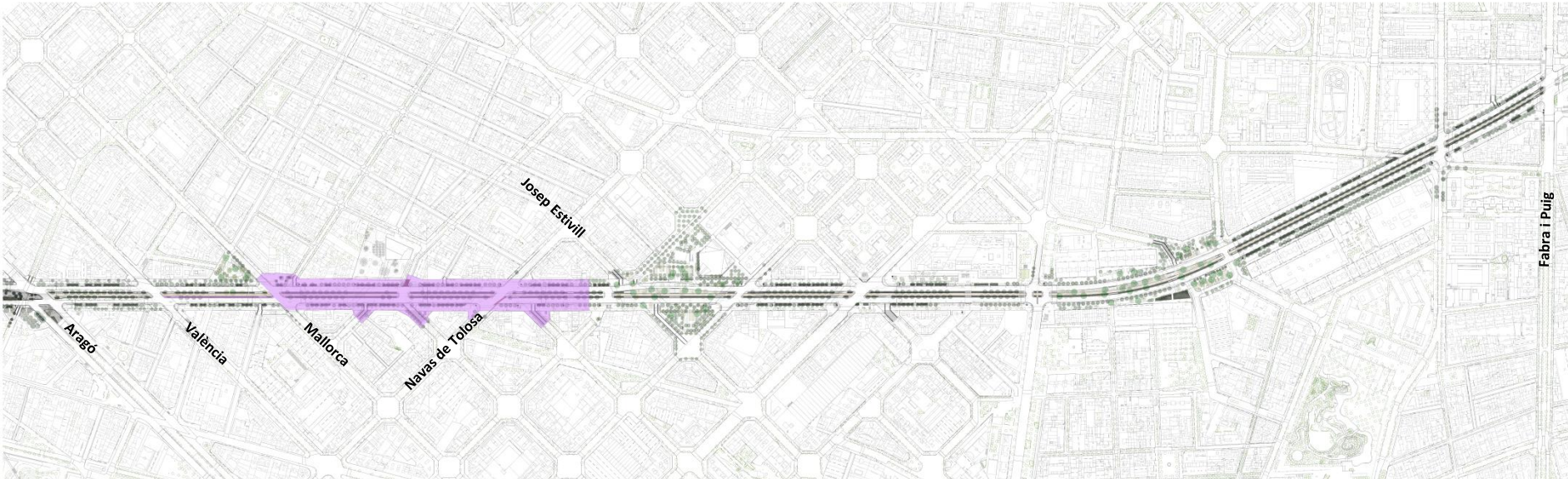
IMATGE DE TRANSFORMACIÓ





- 01 Aragó-Mallorca (Executat. Finalització Març de 2019)**
- 02 Mallorca – Navas/Estivill (Inici d'obres 6 Abril 2021)**
- 03 Navas/Estivill – P.Fabra i Puig (En redacció de projecte d'execució)**

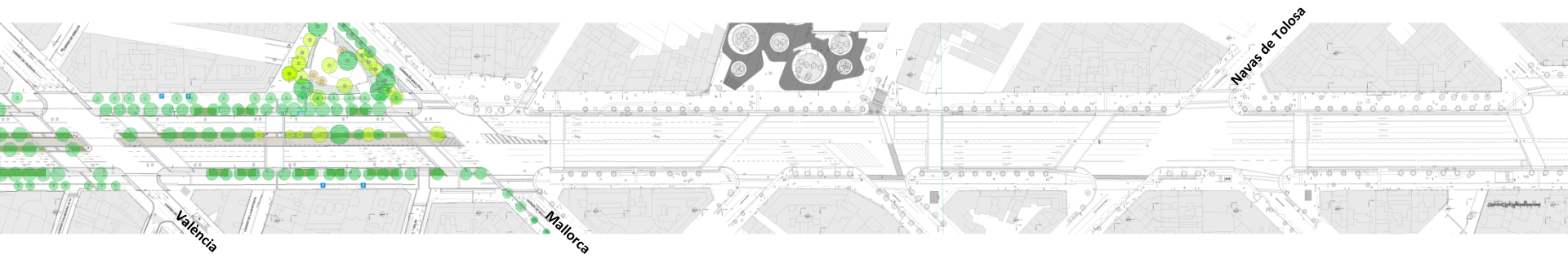
- 
1. Objectius, estratègia, i proposta general Tram 2 Aragó-Fabra i Puig
 2. **Obres tram Mallorca - Navas/Estivill**
 3. Projecte tram Navas/Estivill – Fabra i Puig
 4. Calendari



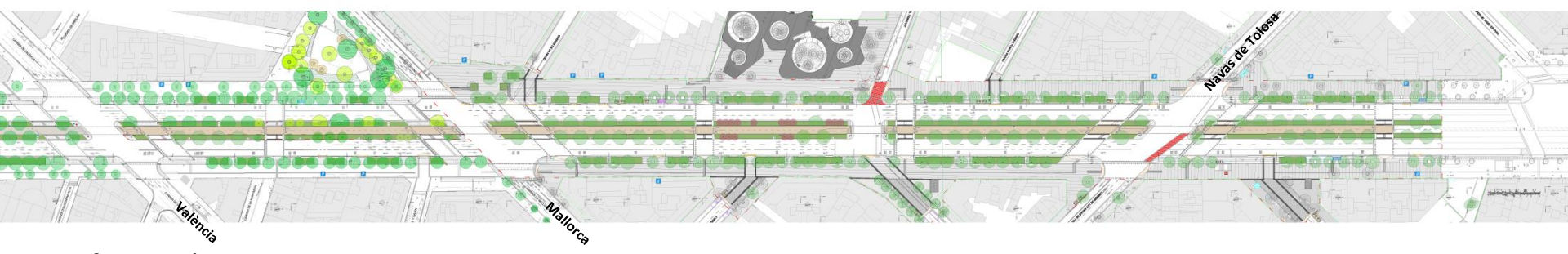
— 02 Mallorca – Navas/Estivill (Inici d'obres 6 d'Abril de 2021)

Adjudicatari: Ferrovial + BAC

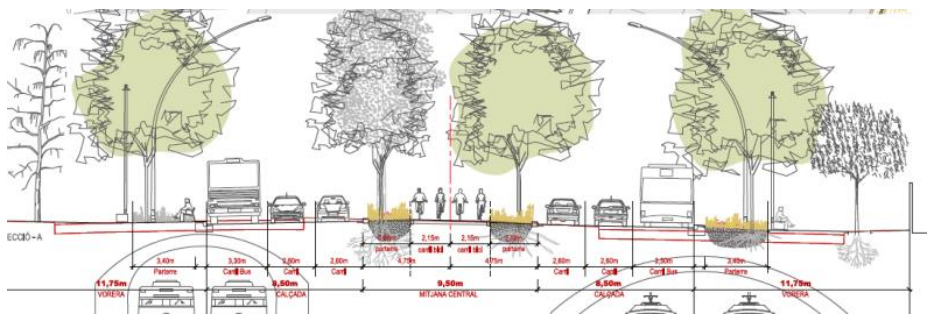
02 Mallorca – Navas / Estivill.....



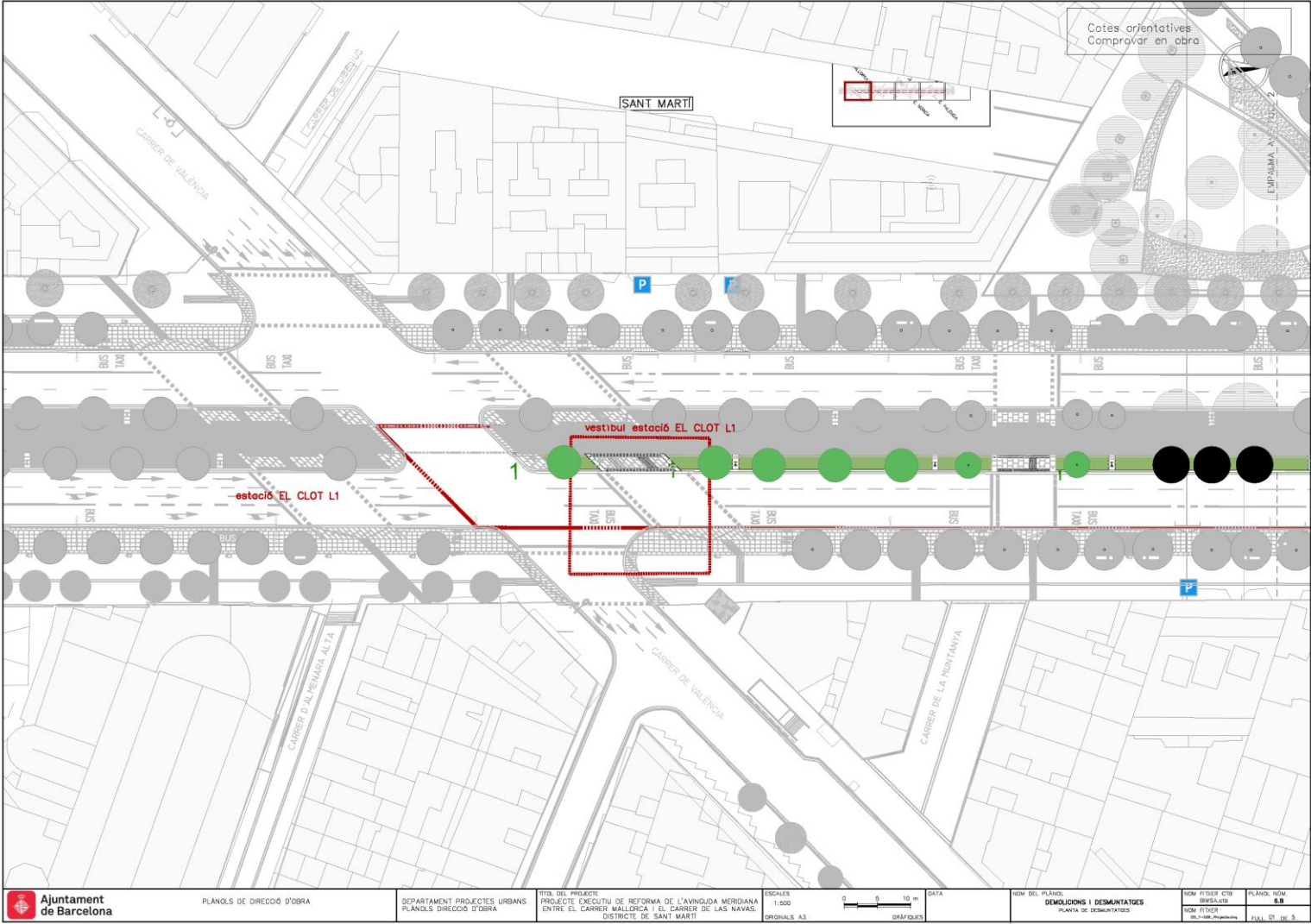
Estat Actual



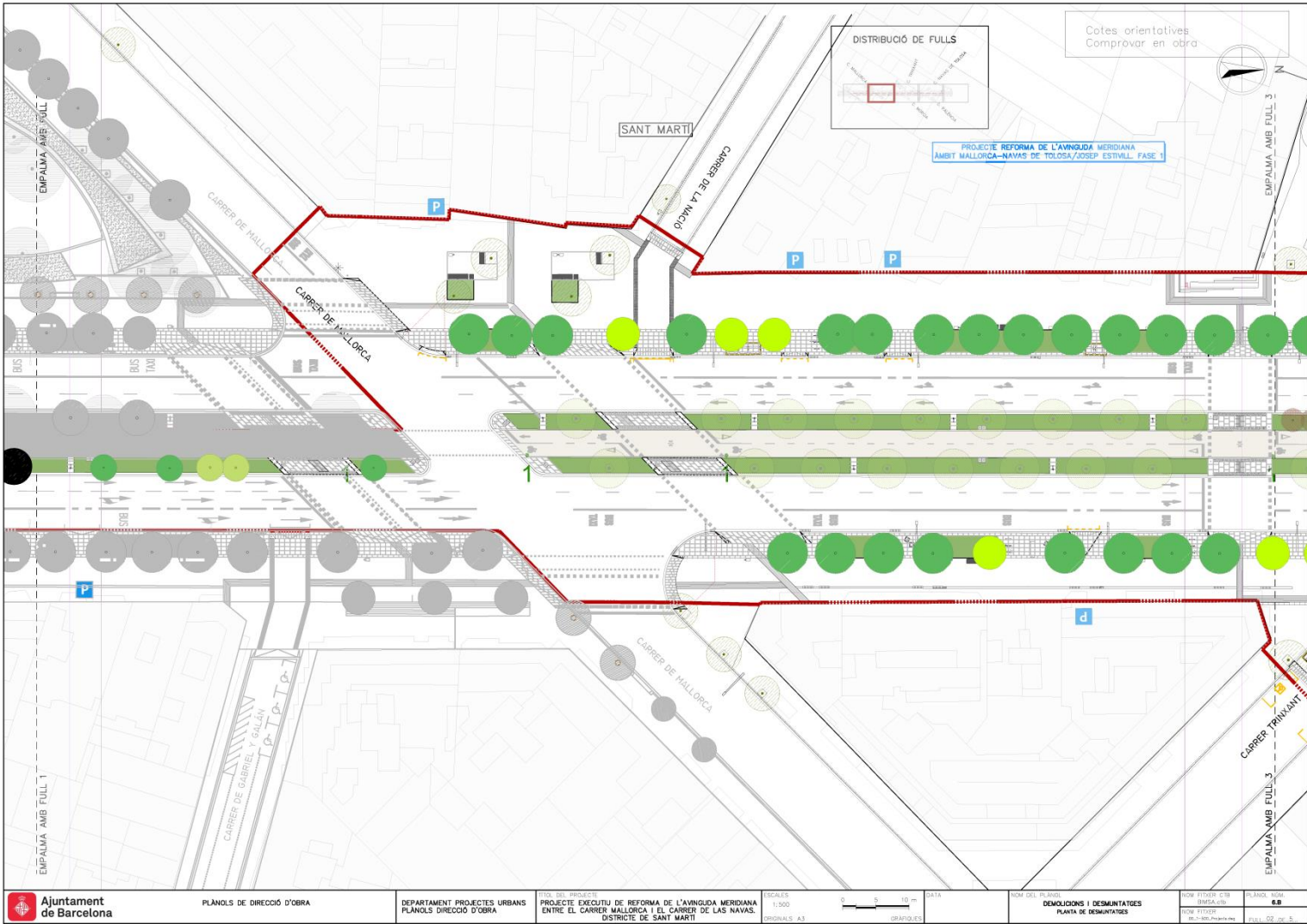
Transformació



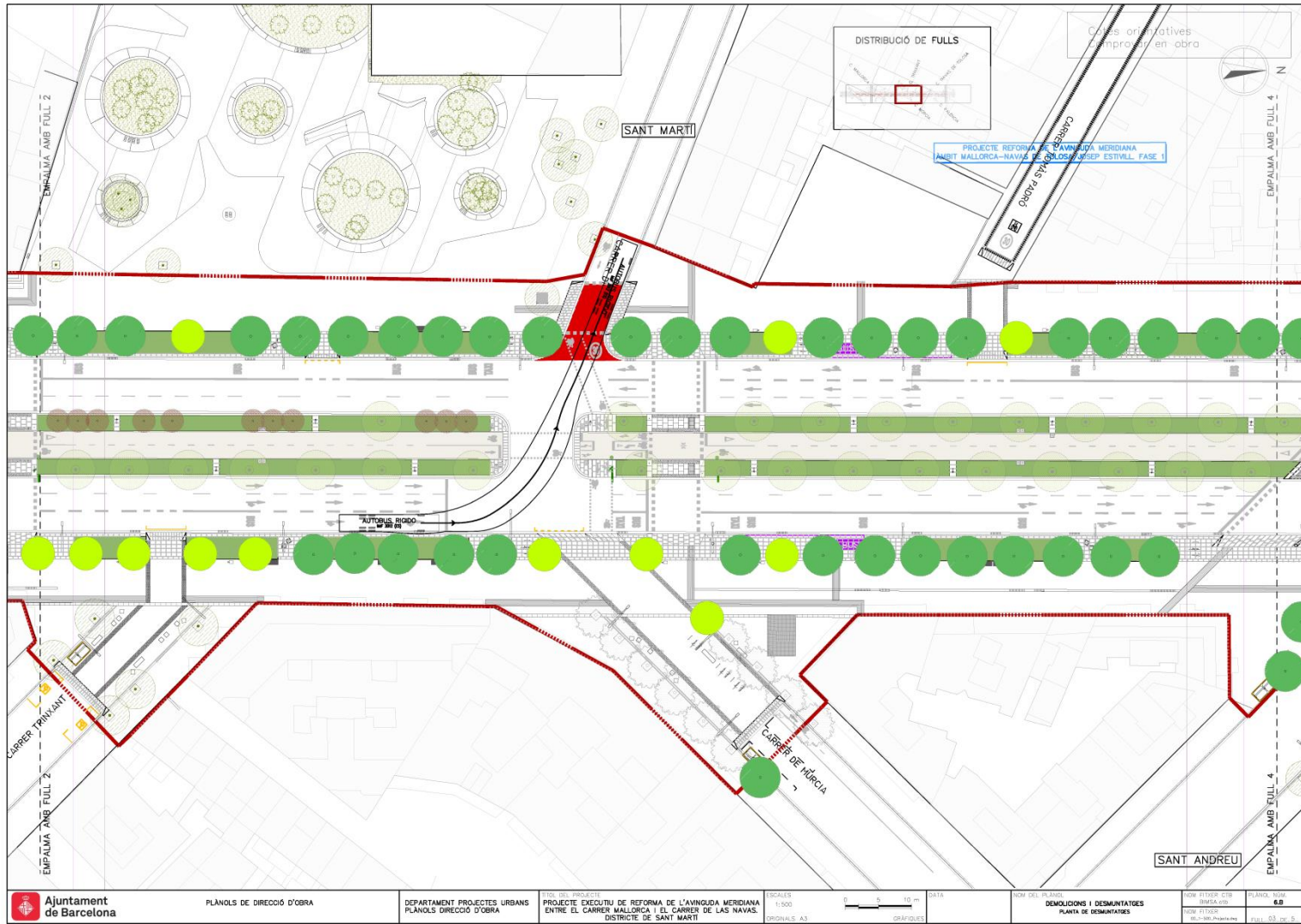
Fase 2 (Execució directament en fase 2, incloent el parterre mar del tram València-Mallorca)

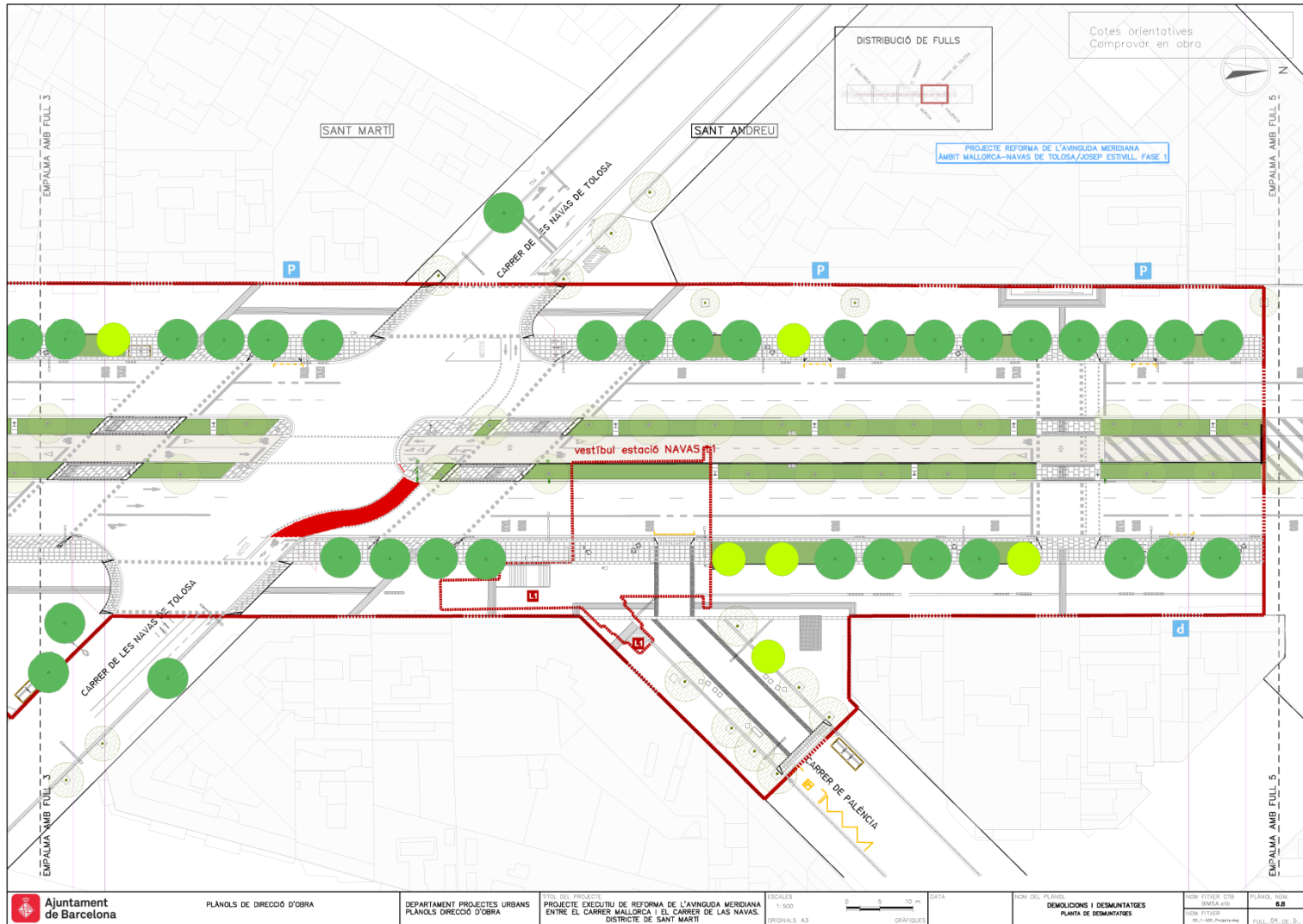


	PLÀNOLS DE DIRECCIÓ D'OBRA	DEPARTAMENT PROJECTES URBANS PLÀNOLS DIRECCIÓ D'OBRA	TÍTOL DEL PROJECTE: PROJECTE EXECUTIU DE REFORMA DE L'AVINGUDA MERIDIANA ENTRE EL CARRER MALLORCA I EL CARRER DE LAS NAVAS. DISTRICTE DE SANT MARTÍ	ESCALES 1:500 ORIGINAL A3	DATA 0 5 10 m GRÀFICS	NOM DEL PLÀNOL: DEMOLICIONS I DESMUNTATGES PLANTA DE DESMUNTATGES	NOM FINDER CTE BREVETAT NOM FINDER PLÀNOL NÚM. 6.8 E.L.L. 2ª - pàg. 5
--	----------------------------	---	--	---------------------------------	-----------------------------	---	--

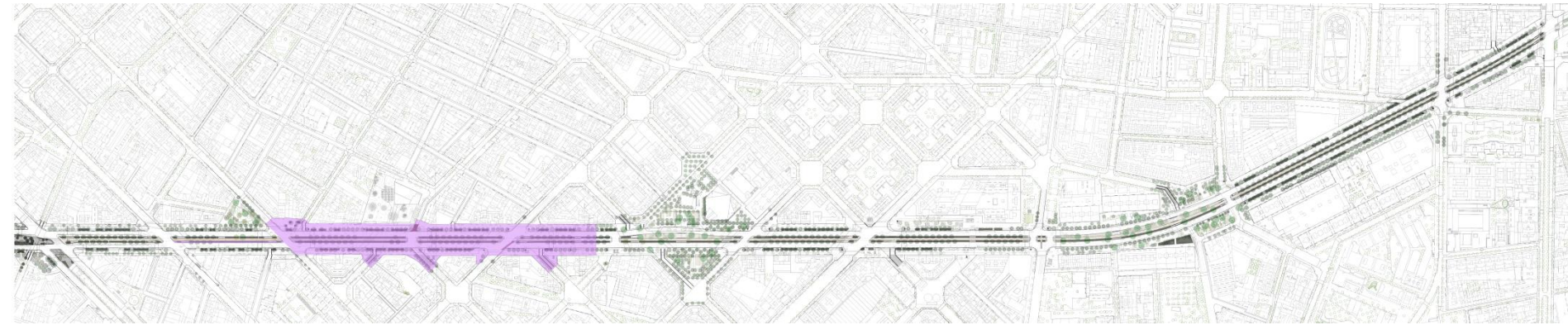


	PLÀNOLS DE DIRECCIÓ D'OBRA	DEPARTAMENT PROJECTES URBANS PLÀNOLS DIRECCIÓ D'OBRA	TITOL DEL PROJECTE PROJECTE EXECUTIU DE REFORMA DE L'AVINGUDA MERIDIANA ENTRE EL CARRER MALLORCA I EL CARRER DE LAS NAVAS. DISTRICTE DE SANT MARTÍ	ESCALES 1:500 ORIGINAL A3	DATA 0 5 10 m GRÀFIC	NOM DEL PLÀNOL DEMOLICIONS I DESMUNTATGES PLANTA DE DESMUNTATGES	NOM TÍPOLEGRAFIA ROW FIVER CTR BREGA-OW	BLANOL MATE 6.0
							NOM TÍPOLEGRAFIA ROW FIVER	ESCALA PL-100-100-100





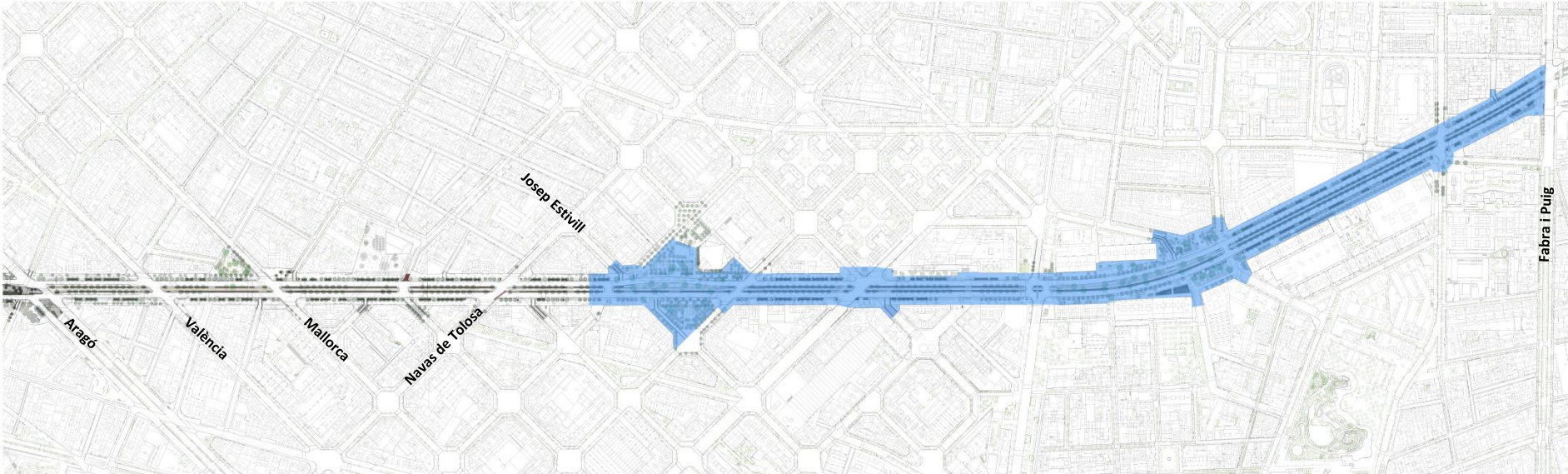
02 Mallorca – Navas / Estivill.....



- Increment d'Arbres **108 uds aprox**
- Increment superfície parterres **3500 m2 aprox**

- 
1. Objectius, estratègia, i proposta general Tram 2 Aragó-Fabra i Puig
 2. Obres tram Mallorca - Navas/Estivill
 3. **Projecte tram Navas/Estivill – Fabra i Puig**
 4. Calendari

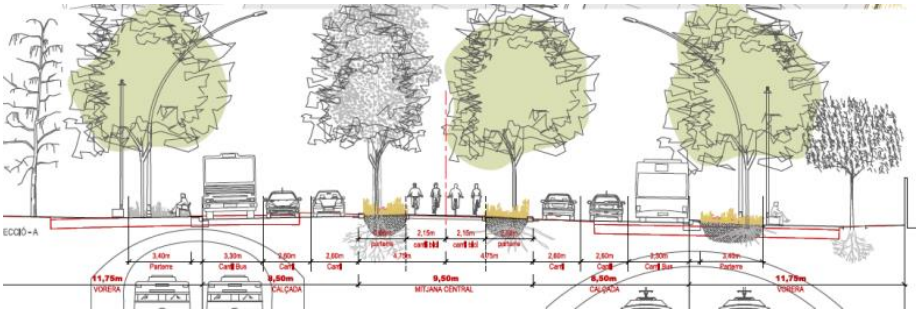
Adjudicatari: Batlle i Roig + SBS



— 03 Navas/Estivill – P.Fabra i Puig (Redacció del projecte durant el 2021)

Projecte executiu de Reforma de l'Av.Meridiana entre el carrer de Mallorca i el Passeig de Fabra i Puig, redactat per Col·lectiu BrusiBCN i BAC Engineering Consultancy Group

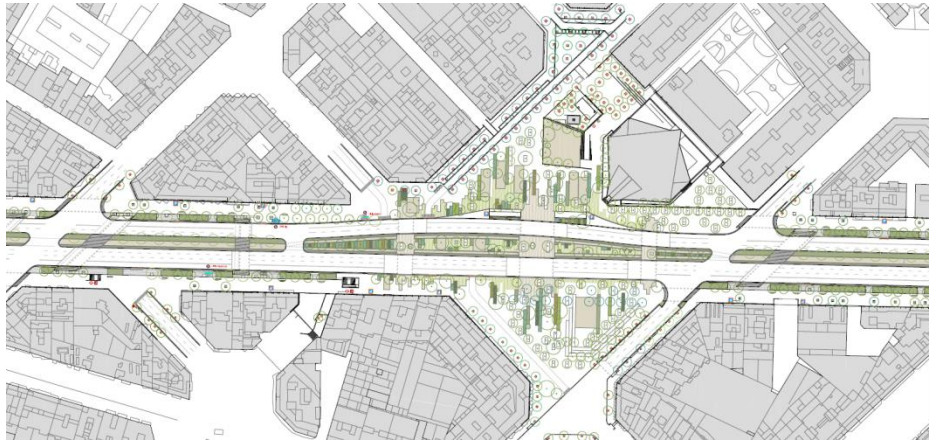
Maqueta lliurada al juliol de 2018.



FASE 2

“Encaix urbà dels espais de trobament de l’Avinguda Meridiana amb els principals itineraris de creuament transversal dels vianants”, redactat per PLANAS ESQUIUS SEGATTI SCP

Lliurat el maig de 2018.



Node barri Navas



Node barri La Sagrera



Presentació “Transversalitat a l’espai Meridiana – Nodes als barris de Navas i de la Sagrera” redactada pels departaments de Projectes Urbans i de Prospectiva, amb la integració dels dos projectes anteriors (la maqueta de l’executiu i l’encaix urbà)

Presentació feta al juliol de 2018 al centre cívic del barri de Navas



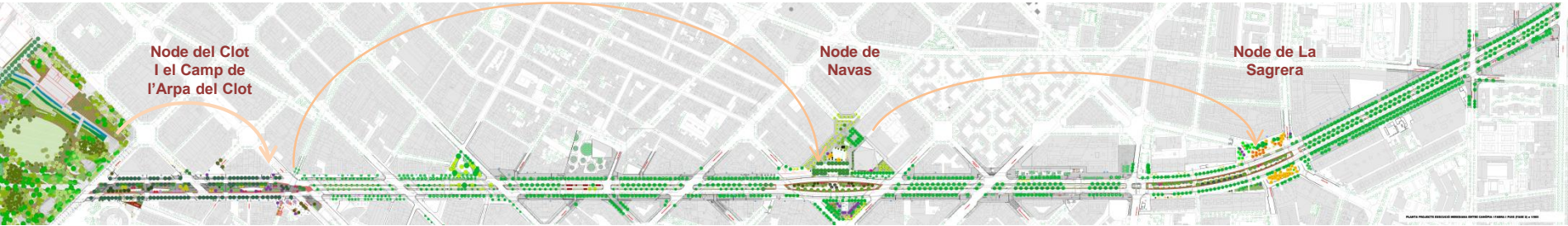
Node barri Navas

Node barri La Sagrera

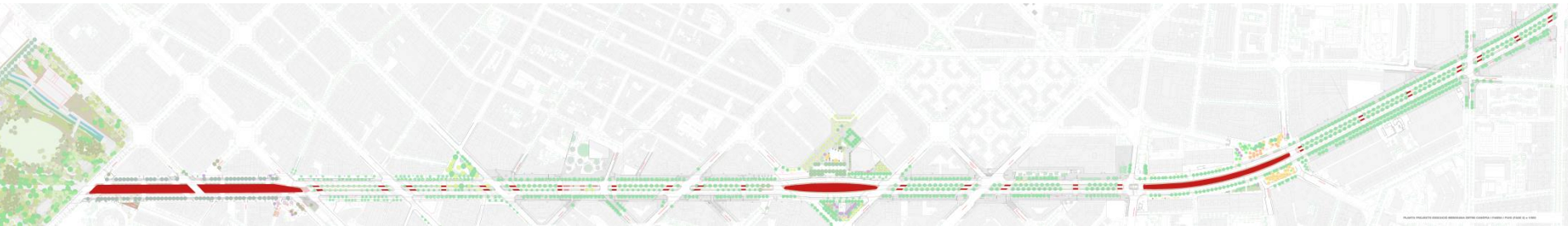


El Tram 2 de 3km representa gairebé 1/3 de la longitud de Meridiana, i la seva transformació es caracteritza per voreres de 12 m amb parterres i una mitjana paisatgística de 9,5m amb doble filera d'arbrat que alberga el carril bici. Aquesta imatge pretén tenir 3 interrupcions:

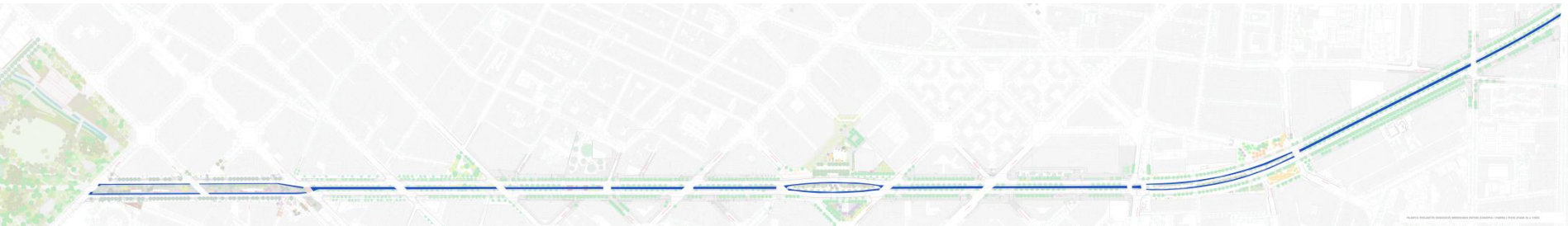
- **Node del Clot i Camp de l'Arpa (ja executat)**
- **Node del barri de Navas**
- **Node del barri de La Sagrera**



La linealitat de l'Avinguda s'interromp en els nodes corresponents als barris que travessa



Espais de vianants a la mitjana. Als nodes s'intensifica, i són d'ús exclusiu per ells.



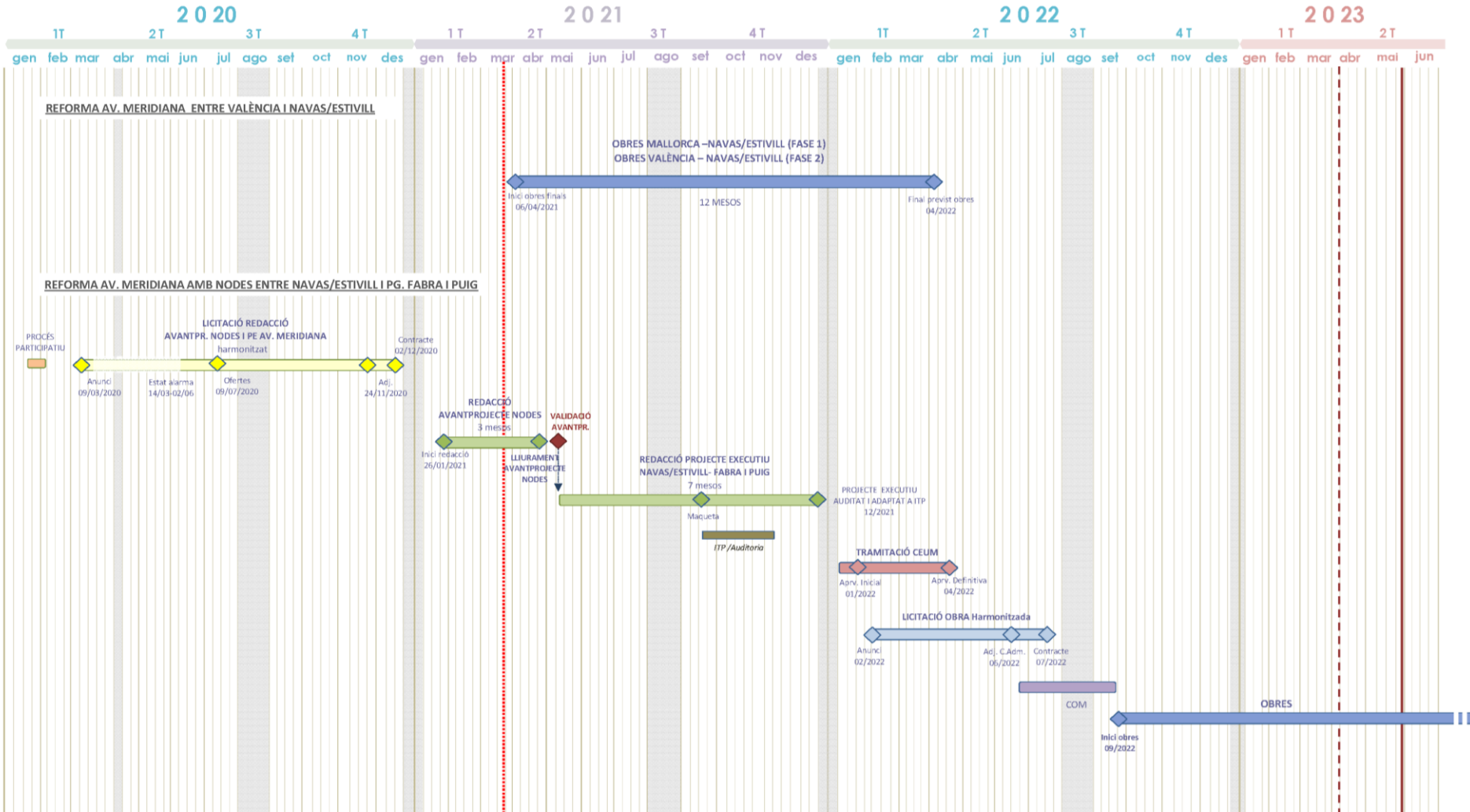
Espai de la bicicleta. El carril bici passa a ser unidireccional als nodes, i d'aquesta forma s'aconsegueix la reducció de la velocitat

- 
1. Objectius, estratègia, i proposta general Tram 2 Aragó-Fabra i Puig
 2. Obres tram Mallorca - Navas/Estivill
 3. Projecte tram Navas/Estivill – Fabra i Puig
 4. **Calendari**

La transformació de la Meridiana.....Fases transformació

PROPOSTA DE PLANIFICACIÓ. Març 2021

REFORMA AV. MERIDIANA AMB NODES





Ajuntament
de Barcelona

An aerial photograph of Barcelona, Spain, showing the city's dense urban grid. A prominent white line is drawn across the map, starting from the bottom left and curving upwards towards the top right, representing the path of the Avinguda Meridiana. The map is tilted at an angle.

Transformació de l'Avinguda Meridiana

Consell de Barri de Navas

17 de juny de 2021