



**Consorci d'Educació  
de Barcelona**  
Generalitat de Catalunya  
Ajuntament de Barcelona

**INSTITUT CRISTÒFOL COLOM**  
Pg. Mollerussa, 71-73 (08030), Sant Andreu.

**PROJECTE D'EXECUCIÓ DE REFORMA PER A CENTRE  
PROFESSIONALITZADOR**  
**DOCUMENTACIÓ GRÁFICA**

Redactor del projecte: ÀMBIT ARQUITECTES SLP

Data : Desembre- 2017  
Expedient :A100-2017-N692  
Direcció d'Equipaments Educatius



**Consorci d'Educació  
de Barcelona**  
Generalitat de Catalunya  
Ajuntament de Barcelona

**INSTITUT CRISTÒFOL COLOM**  
**Pg. Mollerussa, 71 (08030), Sant Andreu.**

**ESTAT ACTUAL**





F1



F2



F3



F4



F5



F6



F7



F8



F9



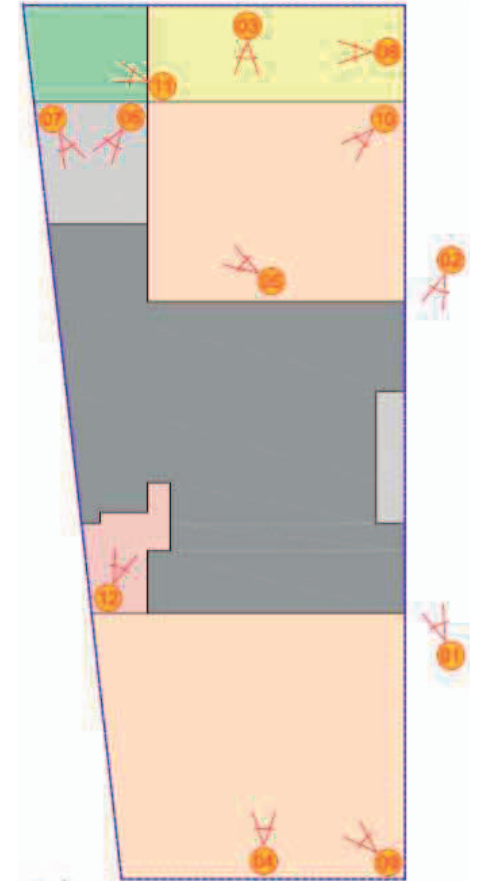
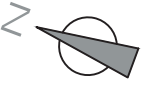
F10



F11



F12



**FOTOGRAFIES:**

- 01 Façana principal.
- 02 Façana principal.
- 03 Façana lateral dreta.
- 04 Façana lateral esquerra.
- 05 Façana interior.
- 06 Porxo.
- 07 Porxo.
- 08 Patí de jocs.
- 09 Pista esportiva.
- 10 Pista esportiva.
- 11 Jardí-Hort.
- 12 Zona de servei.

**REDACTOR DEL PROJECTE:**

- Xavier Terrisse i Cazoria, Arquitecte n°Col:30.205
- Maria Bacardit i Peñarroya Arquitecte n°Col:37.437

**REDACTOR DEL PROJECTE:**

- Xavier Terrisse i Cazoria, Arquitecte n°Col:30.205
- Maria Bacardit i Peñarroya Arquitecte n°Col:37.437

AA

**Ambit Arquitectes**  
 Carrer d'Enrri Casanoves 60  
 08002 Barcelona  
 +34 93 302 16 62  
 ambit@ambit.cat

**e** **Consorci d'Educació de Barcelona**  
 Generalitat de Catalunya  
 Ajuntament de Barcelona

**INSTITUT CRISTÒFOL COLOM**  
Projecte Executiu

Plànol:  
 ESTAT ACTUAL  
 FOTOGRAFIES

Escales | Adreça : C/ Mollerussa ,71-73  
 A-3: S/N | Districte : Sant Andreu  
 A-1: S/N | Data : Desembre - 2017

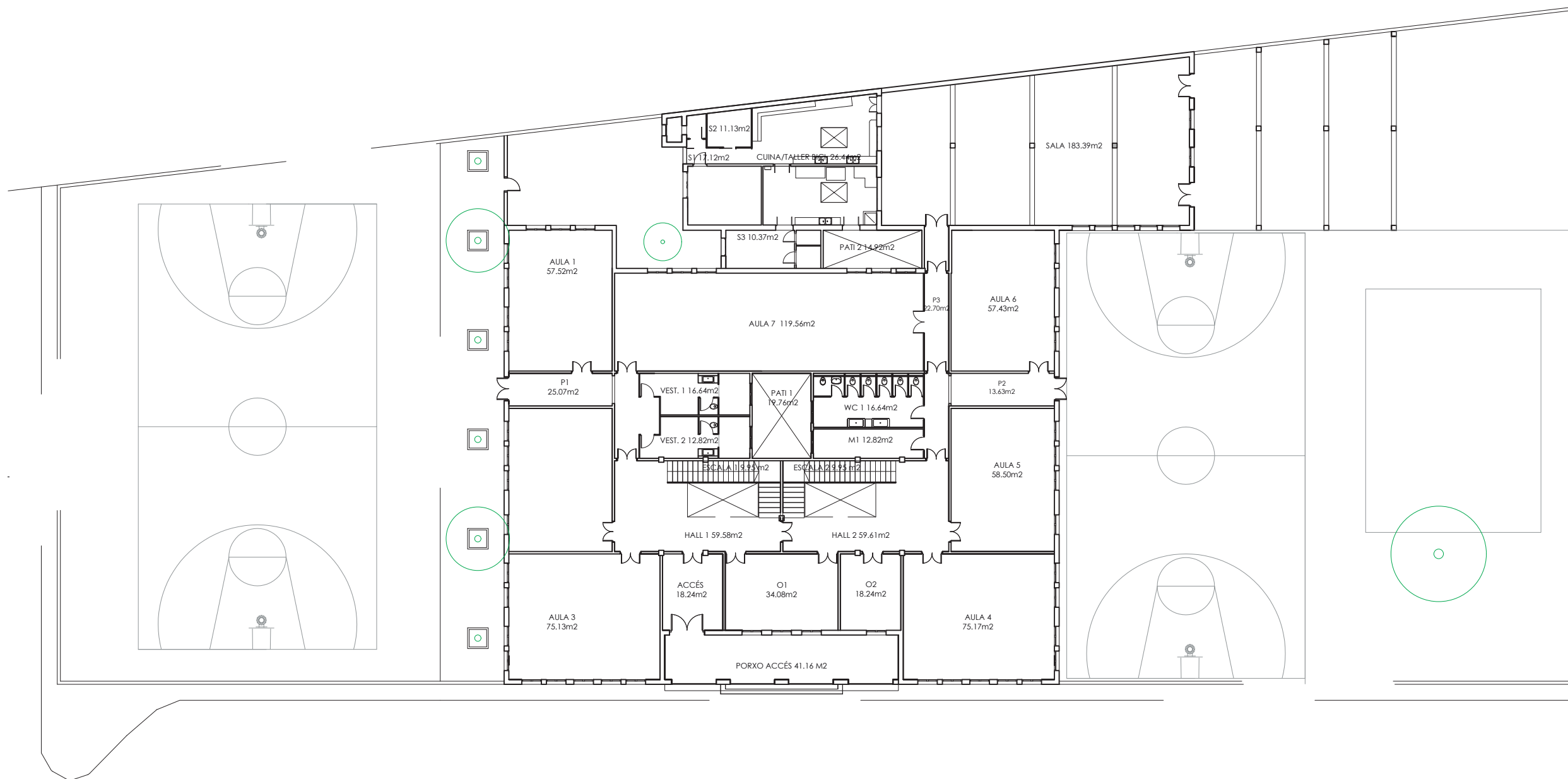
Plànol n.  
0 - 02

L'Arquitecte  
 ÀMBIT ARQUITECTES SLP

Direcció d'Equipaments Educatius

L'Enginyer





### PLANTA BAIXA ESTAT ACTUAL

ESPAI	SUP ÚTIL
Porxo accés	41,16 m <sup>2</sup>
Accés	18,24 m <sup>2</sup>
Oficina 1	34,08 m <sup>2</sup>
Oficina 2	18,24 m <sup>2</sup>
Hall 1	59,58 m <sup>2</sup>
Hall 2	58,61 m <sup>2</sup>
Escala 1	9,95 m <sup>2</sup>
Escala 2	9,95 m <sup>2</sup>
M 1	12,82 m <sup>2</sup>
Vestuari 1	16,64 m <sup>2</sup>
Vestuari 2	16,64 m <sup>2</sup>
WC 1	23,49 m <sup>2</sup>
Passadís P 1	25,07 m <sup>2</sup>
Passadís P 2	22,06 m <sup>2</sup>
Passadís P 3	14,05 m <sup>2</sup>
Pati interior 1	19,76 m <sup>2</sup>
Pati interior 2	15,57 m <sup>2</sup>
Aula 1	57,52 m <sup>2</sup>
Aula 2	58,50 m <sup>2</sup>
Aula 3	75,13 m <sup>2</sup>
Aula 4	75,17 m <sup>2</sup>
Aula 5	58,50 m <sup>2</sup>
Aula 6	57,43 m <sup>2</sup>
Aula 7	119,56 m <sup>2</sup>
Cuina/Taller bici.	25,06 m <sup>2</sup>
S1 serveis 1	16,23 m <sup>2</sup>
S2 serveis 2	11,13 m <sup>2</sup>
S3 serveis 3	11,21 m <sup>2</sup>
Sala	183,39 m <sup>2</sup>
<b>TOTAL</b>	<b>1164,74 m<sup>2</sup></b>
<b>SUPERFÍCIE CONSTRUÏDA</b>	<b>1271,90 m<sup>2</sup></b>
<b>Superfície de Porxos</b>	<b>149,73 m<sup>2</sup></b>

### RESUM DE SUPERFÍCIES

PLANTA	CONSTRUÏDA	ÚTIL
Baixa	1271,90 m <sup>2</sup>	1164,74 m <sup>2</sup>
Primera	905,41 m <sup>2</sup>	793,51 m <sup>2</sup>
<b>TOTAL</b>	<b>2177,31 m<sup>2</sup></b>	<b>1958,25 m<sup>2</sup></b>

### RELACIÓ DE SUPERFÍCIES TOTALES

<b>SUPERFÍCIE ÚTIL</b>	<b>1958,25 m<sup>2</sup></b>
<b>SUPERFÍCIE CONSTRUÏDA</b>	<b>2177,31 m<sup>2</sup></b>
<b>SUPERFÍCIE PATI (Zones Exteriors)</b>	<b>2121,79 m<sup>2</sup></b>
<b>SUPERFÍCIE SOLAR</b>	<b>3543,37 m<sup>2</sup></b>

### REDACTOR DEL PROJECTE:

- Xavier Terrisse i Cazorla, Arquitecte n°Col:30.205
- Maria Bacardit i Peñarroya Arquitecte n°Col:37.437

### RESUM DE SUPERFÍCIES PATI

ESPAI	SUPERFÍCIE
Pati de Jocs	190,90 m <sup>2</sup>
Pistes Esportives	1682,33 m <sup>2</sup>
Superfície Jardins	148,99 m <sup>2</sup>
Zones de Servei	99,57 m <sup>2</sup>
<b>TOTAL</b>	<b>2121,79 m<sup>2</sup></b>

**AA**  
**Ambit Arquitectes**  
 Carrer de la Cambra 60  
 08002 Barcelona  
 +34 93 302 16 62  
 ambit@ambit.cat

**e** **Consorci d'Educació de Barcelona**  
 Generalitat de Catalunya  
 Ajuntament de Barcelona

### INSTITUT CRISTÒFOL COLOM Projecte Executiu

Plànol:  
 ESTAT ACTUAL  
 PLANTA BAIXA

L'Arquitecte  
 ÀMBIT ARQUITECTES SLP



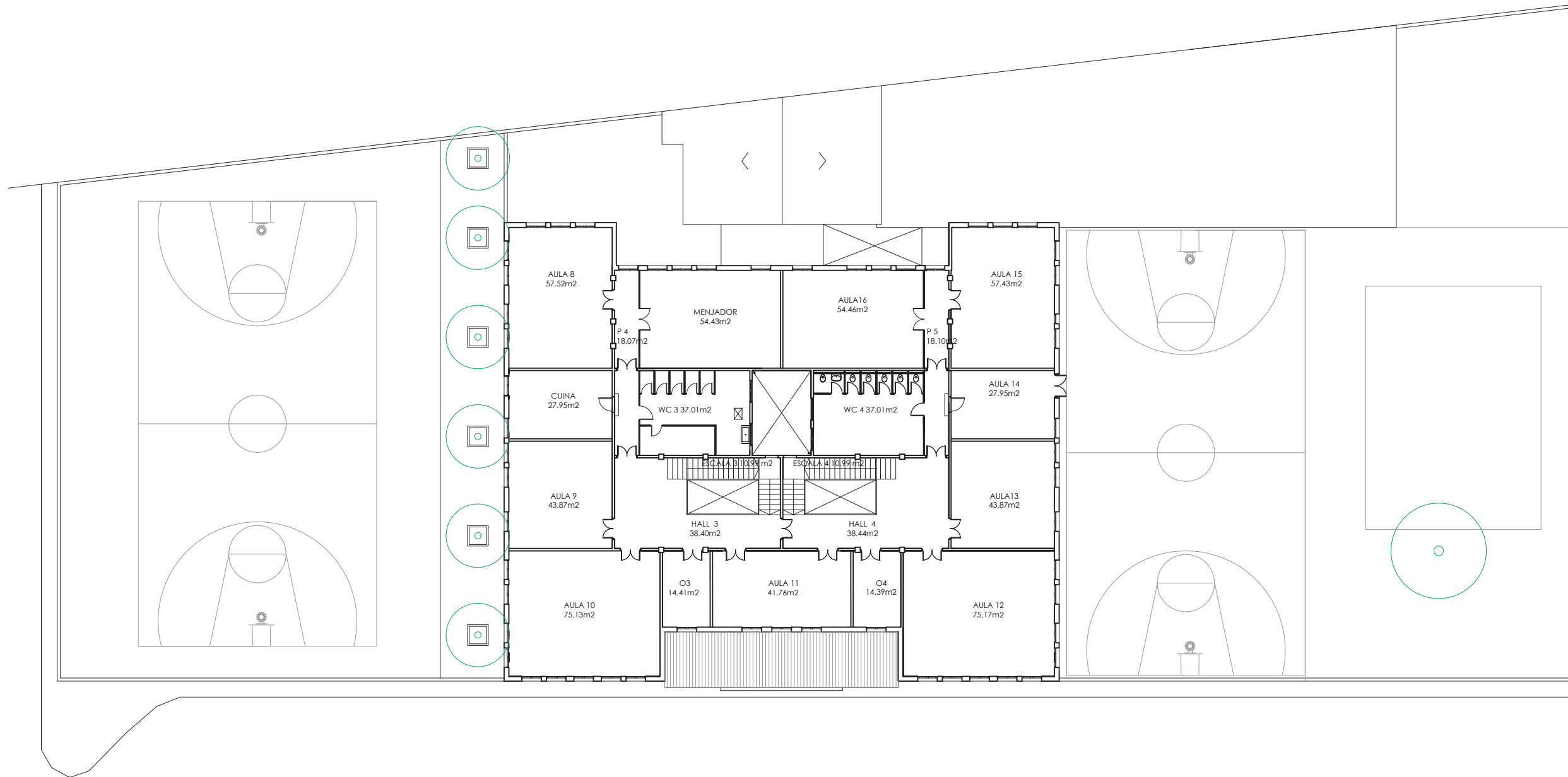
Escala | Adreça : C/ Mollerussa ,71-73  
 A-3: 1/300 Districte : Sant Andreu  
 A-1: 1/150 Data : Desembre - 2017

Direcció d'Equipaments Educatius

Plànol n.  
 0 - 03

L'Enginyer





### PLANTA PRIMERA ESTAT ACTUAL

ESPAI	SUP ÚTIL
Hall 3	38,40 m <sup>2</sup>
Hall 4	38,44 m <sup>3</sup>
Escala 3	10,99 m <sup>2</sup>
Escala 4	10,99 m <sup>2</sup>
wc 3	37,01 m <sup>2</sup>
wc 4	37,01 m <sup>2</sup>
Passadís P 4	18,07 m <sup>2</sup>
Passadís P 5	18,10 m <sup>2</sup>
Aula 8	57,52 m <sup>1</sup>
Aula 9	43,87 m <sup>2</sup>
Aula 10	75,13 m <sup>2</sup>
Aula 11	41,76 m <sup>2</sup>
Aula 12	75,17 m <sup>2</sup>
Aula 13	43,87 m <sup>2</sup>
Aula 14	27,95 m <sup>2</sup>
Aula 15	57,43 m <sup>2</sup>
Aula 16	54,46 m <sup>2</sup>
Menjador	54,43 m <sup>2</sup>
Cuina	27,95 m <sup>2</sup>
O3 oficina 3	12,48 m <sup>2</sup>
O4 oficina 4	12,48 m <sup>2</sup>
<b>TOTAL</b>	<b>793,51 m<sup>2</sup></b>
<b>SUPERFÍCIE CONSTRUÏDA</b>	<b>905,41 m<sup>2</sup></b>

AA

**Ambit Arquitectes**  
 Carrer de l'Àngel Guàrdia, 60  
 08002 Barcelona  
 +34 93 302 16 62  
 ambit@ambit.cat

### REDACTOR DEL PROJECTE:

- Xavier Terrisse i Cazorla, Arquitecte n°Col:30.205
- Maria Bacardit i Peñaroya Arquitecte n°Col:37.437

**e** **Consorti d'Educació de Barcelona**  
 Generalitat de Catalunya  
 Ajuntament de Barcelona



### INSTITUT CRISTÒFOL COLOM Projecte Executiu

Plànol:  
 ESTAT ACTUAL  
 PLANTA PRIMERA

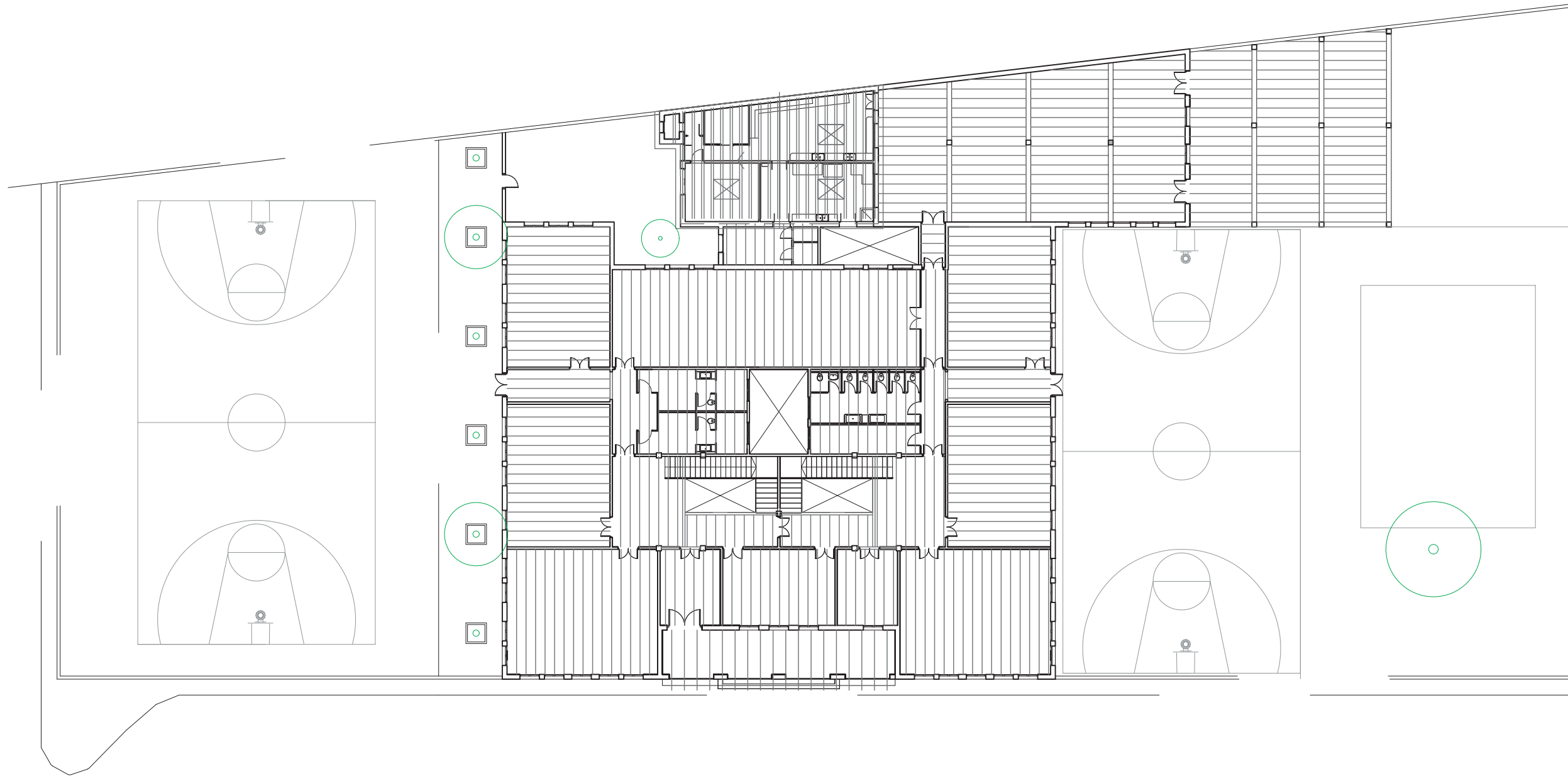
Escalas | Adreça : C/ Mollerussa ,71-73  
 A-3: 1/300 | Districte : Sant Andreu  
 A-1: 1/150 | Data : Desembre - 2017

Plànol n.  
 0 - 04

L'Arquitecte  
 ÀMBIT ARQUITECTES SLP

Direcció d'Equipaments Educatius

L'Enginyer



AA

**Ambit Arquitectes**  
Carrer d'En Casimiro 60  
08002 Barcelona  
+34 93 302 16 62  
ambit@ambit.cat

**REDACTOR DEL PROJECTE:**

- Xavier Terrisse i Cazorla, Arquitecte n°Col:30.205
- Maria Bacardit i Peñarroya Arquitecte n°Col:37.437

**e** **Consorci d'Educació de Barcelona**  
Generalitat de Catalunya  
Ajuntament de Barcelona



**INSTITUT CRISTÒFOL COLOM**  
**Projecte Executiu**

Plànol:  
ESTAT ACTUAL - Estructura  
PLANTA BAIXA

Escales | Adreça : C/ Mollerussa ,71-73  
A-3: 1/ 300 | Districte : Sant Andreu  
A-1: 1/ 150 | Data : Desembre - 2017

Plànol n.  
**0 - 06**

L'Arquitecte  
ÀMBIT ARQUITECTES SLP

Direcció d'Equipaments Educatius

L'Enginyer





**Consorci d'Educació  
de Barcelona**  
Generalitat de Catalunya  
Ajuntament de Barcelona

**INSTITUT CRISTÒFOL COLOM**  
**Pg. Mollerussa, 71 (08030), Sant Andreu.**

**PROPOSTA**



PLANTA BAIXA PROPOSTA

ESPAI	SUP ÚTIL
Porxo accés	41,16 m <sup>2</sup>
Accés	26,76 m <sup>2</sup>
Espai rebuda	13,80 m <sup>2</sup>
Secretaria	9,98 m <sup>2</sup>
Consergeria i reprografia	9,98 m <sup>2</sup>
Arxius	10,09 m <sup>2</sup>
Hall 1	140,93 m <sup>2</sup>
Escala 1	10,20 m <sup>2</sup>
Ascensor	4,68 m <sup>2</sup>
wc 1	13,72 m <sup>2</sup>
wc 2	13,74 m <sup>2</sup>
wc adaptat 1	5,09 m <sup>2</sup>
wc Professors	4,46 m <sup>2</sup>
Emmagatzematge 1	2,43 m <sup>2</sup>
Neteja	2,43 m <sup>2</sup>
Passadís P 1	14,55 m <sup>2</sup>
Passadís P 2	14,55 m <sup>2</sup>
Distribuidor	14,84 m <sup>2</sup>
Aula 9	39,97 m <sup>2</sup>
Aula 10.1 - Aula PFI	33,87 m <sup>2</sup>
Aula 10.2 - Taller instal·lacions	38,52 m <sup>2</sup>
Aula 11.1 - Taller fusteria	33,87 m <sup>2</sup>
Aula 11.2 - Taller maquinària	38,52 m <sup>2</sup>
Aula 12 - Taller de floristeria	75,13 m <sup>2</sup>
Biblioteca i Sala d'estudis	75,13 m <sup>2</sup>
Laboratori òptic	57,53 m <sup>2</sup>
Despatx direcció 1	20,05 m <sup>2</sup>
Despatx direcció 2	48,45 m <sup>2</sup>
Sala de reunió 1	30,75 m <sup>2</sup>
Sala de reunió 2	7,26 m <sup>2</sup>
Vestuaris 1	13,77 m <sup>2</sup>
Vestuaris 2	13,77 m <sup>2</sup>
Passadís P 3	5,96 m <sup>2</sup>
Vestuaris no lectius	9,31 m <sup>2</sup>
Magatzem M3	44,28 m <sup>2</sup>
Associació alumnes	20,39 m <sup>2</sup>
Magatzem M4	4,27 m <sup>2</sup>
wc adaptat 3	4,93 m <sup>2</sup>
Passadís P6	6,03 m <sup>2</sup>
Sala	144,90 m <sup>2</sup>
<b>TOTAL</b>	<b>1120,05 m<sup>2</sup></b>

<b>SUPERFÍCIE CONSTRUÏDA</b>	<b>1253,57</b>
<b>Zona Porxada 1</b>	<b>149,73 m<sup>2</sup></b>

RESUM DE SUPERFÍCIES		
PLANTA	CONSTRUÏDA	ÚTIL
Baixa	1253,57 m <sup>2</sup>	1120,05 m <sup>2</sup>
Primera	905,41 m <sup>2</sup>	781,70 m <sup>2</sup>
<b>TOTAL</b>	<b>2158,98 m<sup>2</sup></b>	<b>1901,75 m<sup>2</sup></b>

RELACIÓ DE SUPERFÍCIES TOTALES  
**REDACTOR DEL PROJECTE:**

- Xavier Terrisse i Cazorla, Arquitecte n°Col:30.205
- Maria Bacardit i Peñarroya Arquitecte n°Col:37.437



<b>SUPERFÍCIE CONSTRUÏDA</b>	<b>2158,98 m<sup>2</sup></b>
<b>SUPERFÍCIE PATI (Zones Exteriors)</b>	<b>2239,87 m<sup>2</sup></b>
<b>SUPERFÍCIE SOLAR</b>	<b>3519,83 m<sup>2</sup></b>

**RELACIÓ SUPERFÍCIES EXTERIORS**

ESPAI	SUPERFÍCIE
Zona exterior 1 magatzems, horts jardins, zona muntatge	1002,05 m <sup>2</sup>
Zona exterior 2 hivernacle adimatació, hivernacle propagació, umbracle, magatzem, magatzem màquines, gestió residus, espai venda, zona treballs en alçada, obrador cobert	1088,09 m <sup>2</sup>
Zona porxada 1 obrador cobert	149,73 m <sup>2</sup>

<b>TOTAL Zones Exteriors</b>	<b>2239,87 m<sup>2</sup></b>
------------------------------	------------------------------

**OCUPACIÓ**

Edificació	1253,57 m <sup>2</sup>
Zona Porxada 1	149,73 m <sup>2</sup>
<b>TOTAL OCUPACIÓ EDIFICI I PORXOS</b>	<b>1403,30 m<sup>2</sup></b>

**HIVERNACLES de Construcció Provisional desmuntable, ús específic jardineria, construcció lleugera i desmuntables.**

Propagació	216,00 m <sup>2</sup>
Aclimatació	36,00 m <sup>2</sup>
Umbracle	72,00 m <sup>2</sup>
Exposició	23,54 m <sup>2</sup>
compostador 1 i 2	67,26 m <sup>2</sup>
gestió residus	18,00 m <sup>2</sup>
Maquinària Vehicles	54,00 m <sup>2</sup>
<b>TOTAL CONSTRUCCIONS DESMUNTABLES</b>	<b>486,80 m<sup>2</sup></b>

**Zones Totalment Descobertes**

Zones de circulació	915,67 m <sup>2</sup>
Estacionament de plantes	108,00 m <sup>2</sup>
jardí i horts	606,06 m <sup>2</sup>

<b>TOTAL</b>	<b>1629,73 m<sup>2</sup></b>
<b>SUPERFÍCIE SOLAR</b>	<b>3519,83 m<sup>2</sup></b>

Superfície Solar Segons Fitxa CEB	3752,35 m <sup>2</sup>
Superfície Solar Segons Catastre	3603,00 m <sup>2</sup>

Superfície Solar segons amidament CAD	3543,37 m <sup>2</sup>
---------------------------------------	------------------------

**AA**  
**Ambit Arquitectes**  
 Carrer de l'Institució 10  
 08002 Barcelona  
 +34 93 302 16 62  
 ambit@ambit.cat

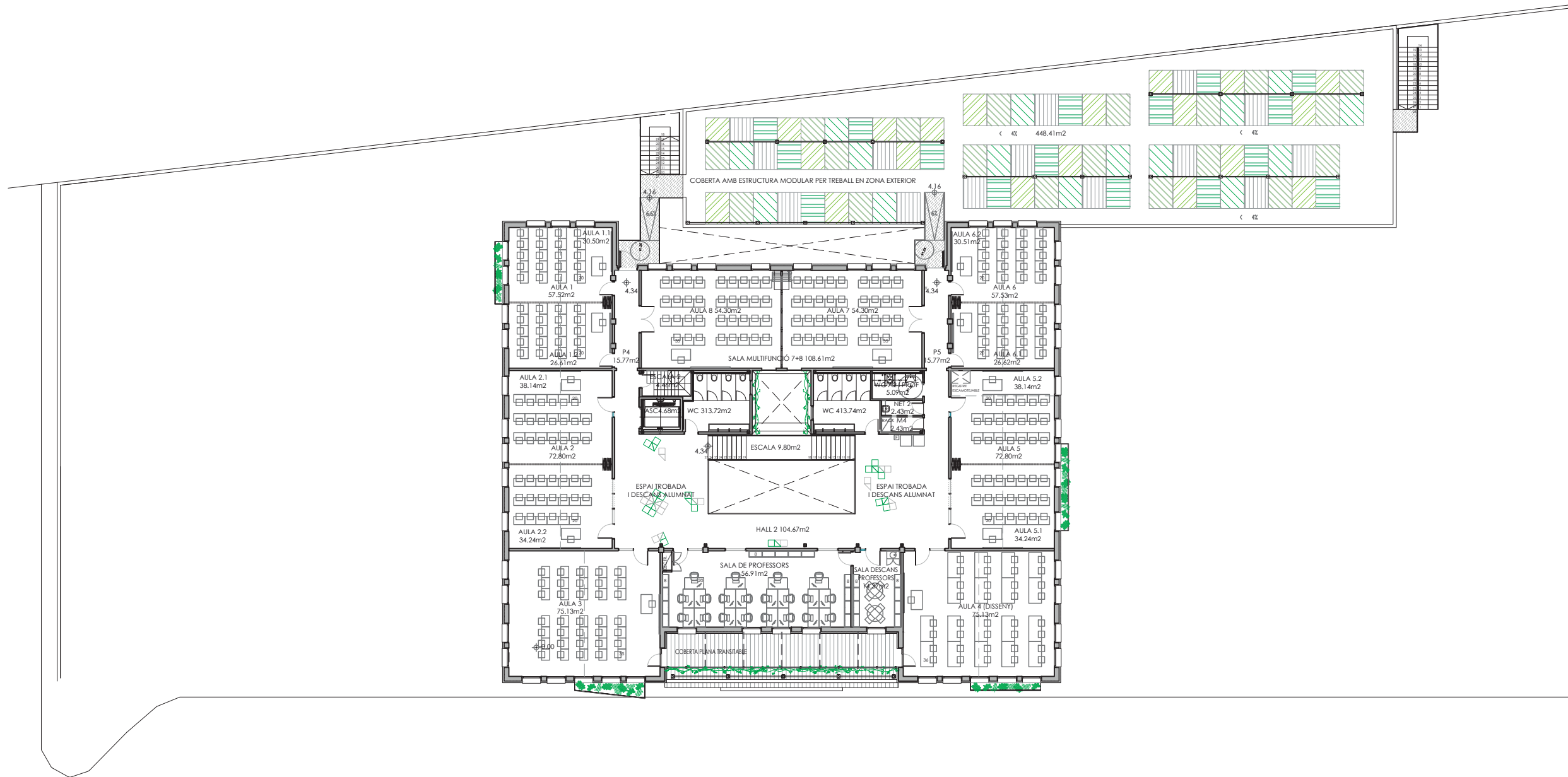
**e** **Consorci d'Educació de Barcelona**  
 Generalitat de Catalunya  
 Ajuntament de Barcelona

**INSTITUT CRISTÒFOL COLOM**  
**Projecte Executiu**

Plànol: PLANTES GENERALS  
 PLANTA BAIXA Distribució i Superfícies  
 Escales: A-3: 1/300  
 Adreça: C/ Mollerussa, 71-73  
 Districte: Sant Andreu  
 A-1: 1/150  
 Data: Desembre - 2017

Plànol n.  
**A-P01**





### PLANTA PRIMERA PROPOSTA

ESPAI	SUP ÚTIL
Hall 2	104,67 m <sup>2</sup>
Escala	9,80 m <sup>2</sup>
wc 3	13,72 m <sup>2</sup>
wc 4	13,74 m <sup>2</sup>
wc adaptat 2	5,09 m <sup>2</sup>
Emmagatzematge 4	2,43 m <sup>2</sup>
wc professors 2	4,46 m <sup>2</sup>
Neteja	2,43 m <sup>2</sup>
Passadís P 4	15,77 m <sup>2</sup>
Passadís P 5	15,77 m <sup>2</sup>
Ascensor	4,68 m <sup>2</sup>
Aula 1.1	30,50 m <sup>2</sup>
Aula 1.2	26,61 m <sup>2</sup>
Aula 2.1	38,14 m <sup>2</sup>
Aula 2.2	34,24 m <sup>2</sup>
Aula 3	75,13 m <sup>2</sup>
Sala de Professors	56,91 m <sup>2</sup>
Sala descans Professors	14,37 m <sup>2</sup>
Aula 4 (disseny)	75,13 m <sup>2</sup>
Aula 5.1	34,24 m <sup>2</sup>
Aula 5.2	38,14 m <sup>2</sup>
Aula 6.1	26,62 m <sup>2</sup>
Aula 6.2	30,51 m <sup>2</sup>
Aula 7	54,30 m <sup>2</sup>
Aula 8	54,30 m <sup>2</sup>
<b>TOTAL</b>	<b>781,70 m<sup>2</sup></b>
<b>SUPERFÍCIE CONSTRUÏDA</b>	<b>905,41 m<sup>2</sup></b>

### REDACTOR DEL PROJECTE:

- Xavier Terrisse i Cazorla, Arquitecte n°Col:30.205
- Maria Bacardit i Peñarroya Arquitecte n°Col:37.437



**Ambit Arquitectes**  
 Carrer d'en Casanoves 60  
 08002 Barcelona  
 +34 93 302 16 62  
 ambit@ambit.cat

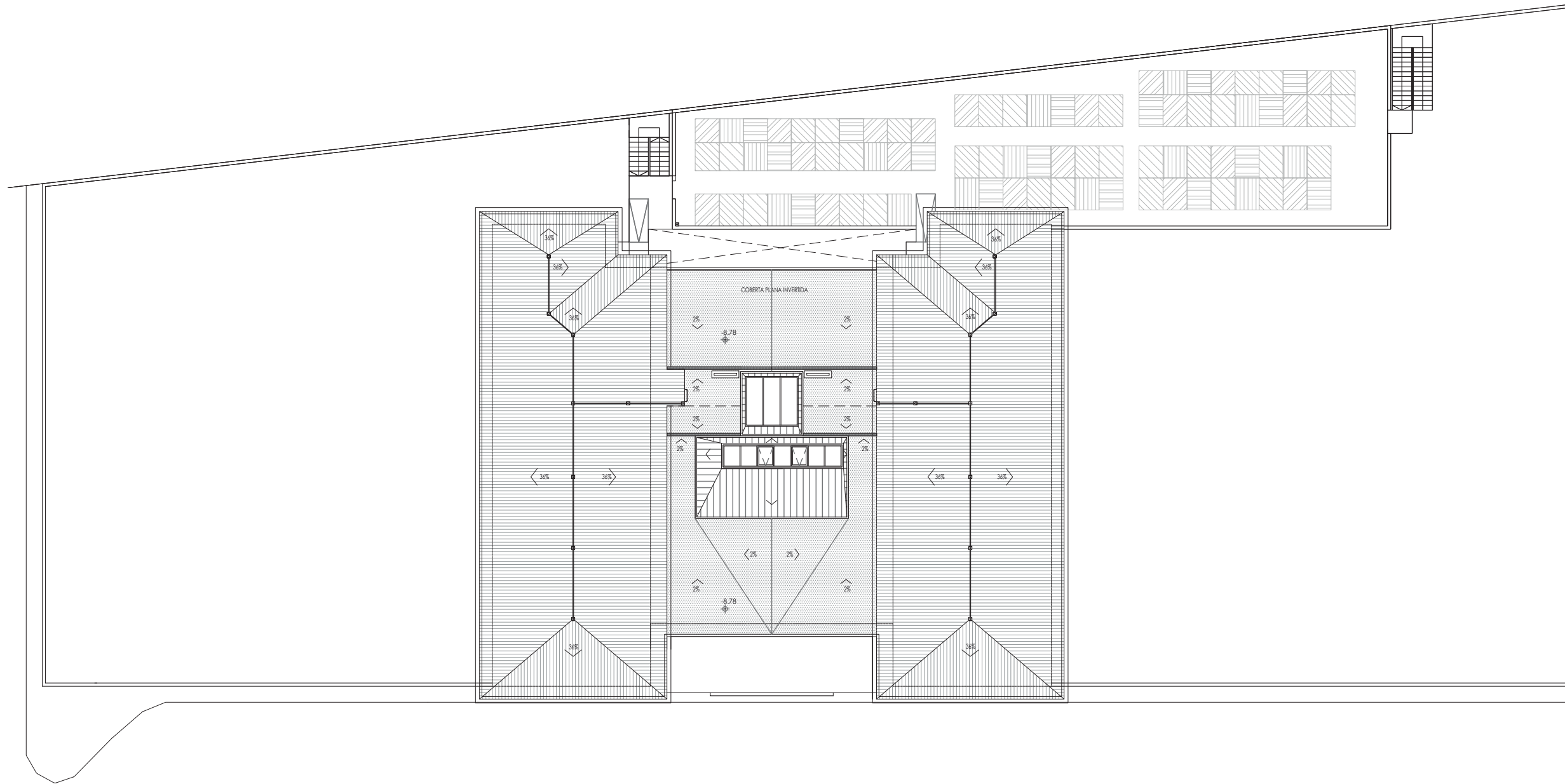


### INSTITUT CRISTÒFOL COLOM Projecte Executiu

Plànol: A-3: 1/300  
 PLANTES GENERALS  
 PLANTA PRIMERA Distribució i Superfícies

Escalles: A-1: 1/150  
 Adreça: C/ Mollerussa, 71-73  
 Districte: Sant Andreu  
 Data: Desembre - 2017

Plànol n. A-P02  
 L'Arquitecte ÀMBIT ARQUITECTES SLP  
 Direcció d'Equipaments Educatius  
 L'Enginyer



AA

**Ambit Arquitectes**  
Carrer d'Art Casanoves 25  
08002 Barcelona  
+34 93 302 16 62  
ambit@ambit.cat

**REDACTOR DEL PROJECTE:**

- Xavier Terrisse i Cazorla, Arquitecte n°Col:30.205
- Maria Bacardit i Peñaroya Arquitecte n°Col:37.437

**e** **Consorti d'Educació de Barcelona**  
Generalitat de Catalunya  
Ajuntament de Barcelona



**INSTITUT CRISTÒFOL COLOM**  
**Projecte Executiu**

Plànol: PLANTES GENERALS PLANTA COBERTA Distribució i Superfícies  
Escala: A-3: 1/300 A-1: 1/150  
Adreça: C./ Mollerussa, 71-73  
Districte: Sant Andreu  
Data: Desembre - 2017

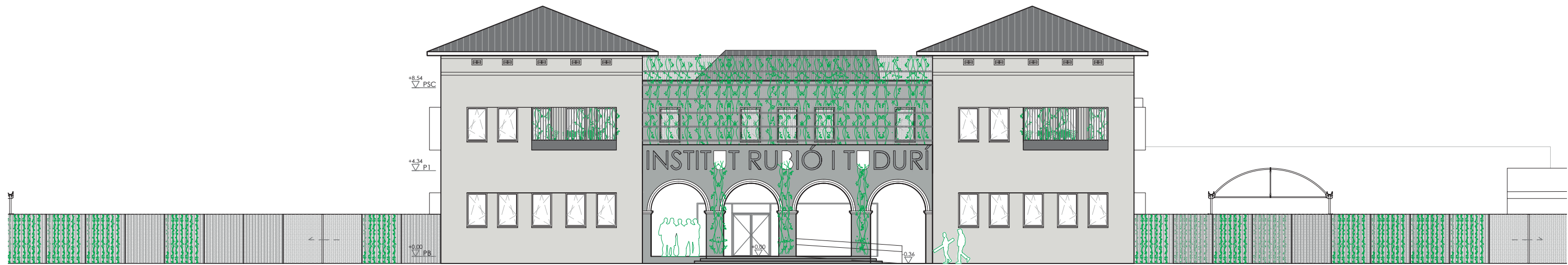
Plànol n.  
**A-P04**

L'Arquitecte  
ÀMBIT ARQUITECTES SLP

Direcció d'Equipaments Educatius

L'Enginyer

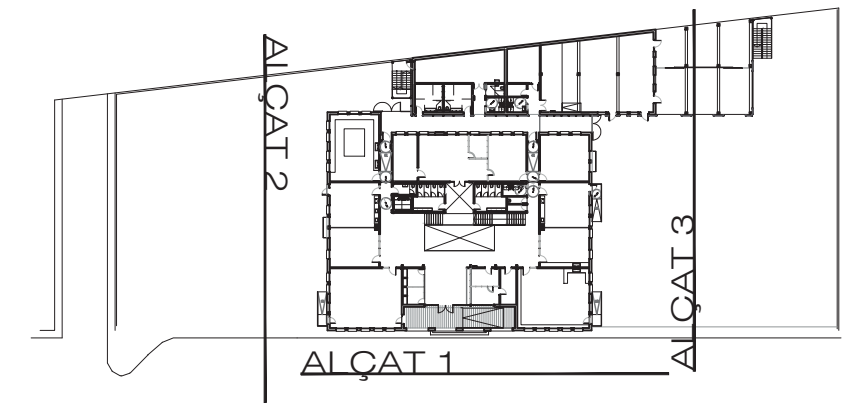




ALÇAT 1



ALÇAT 2



ALÇAT 3

**AA**

**Ambit Arquitectes**  
 Carrer de l'11 de Novembre 60  
 08002 Barcelona  
 +34 93 302 16 62  
 ambit@ambit.cat

**REDACTOR DEL PROJECTE:**

- Xavier Terrisse i Cazorla, Arquitecte n°Col:30.205
- Maria Bacardit i Peñarroya Arquitecte n°Col:37.437

**e** **Consorci d'Educació de Barcelona**  
 Generalitat de Catalunya  
 Ajuntament de Barcelona

**INSTITUT CRISTÒFOL COLOM**  
 Projecte Executiu

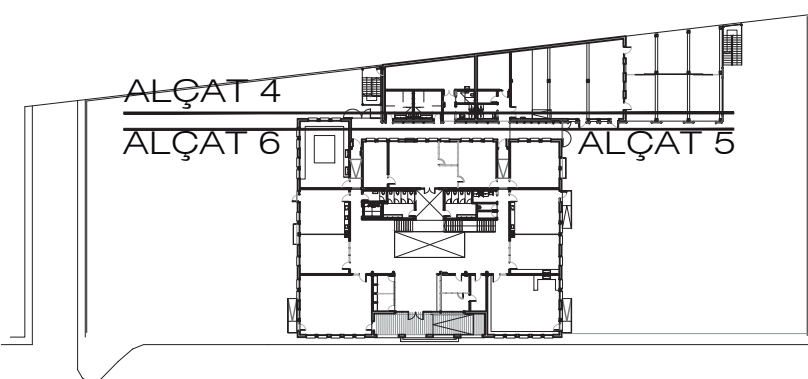
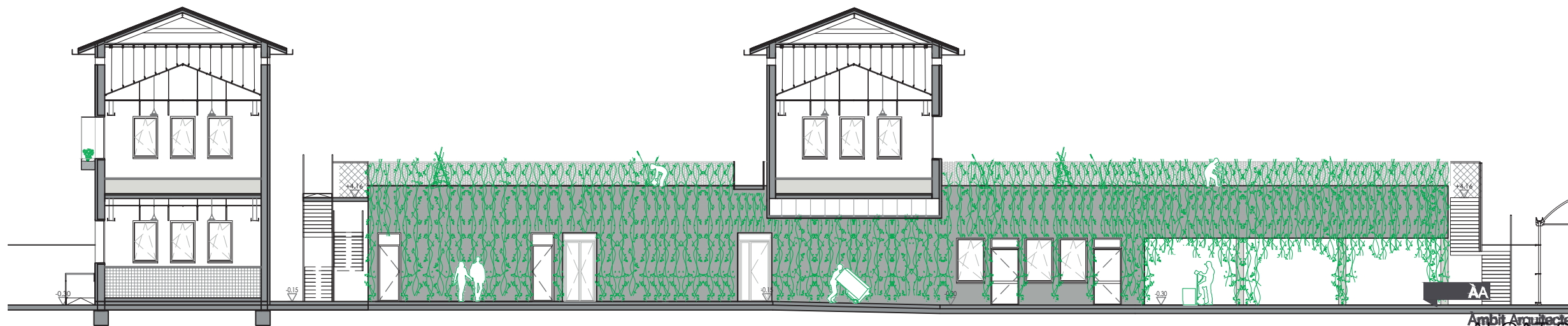
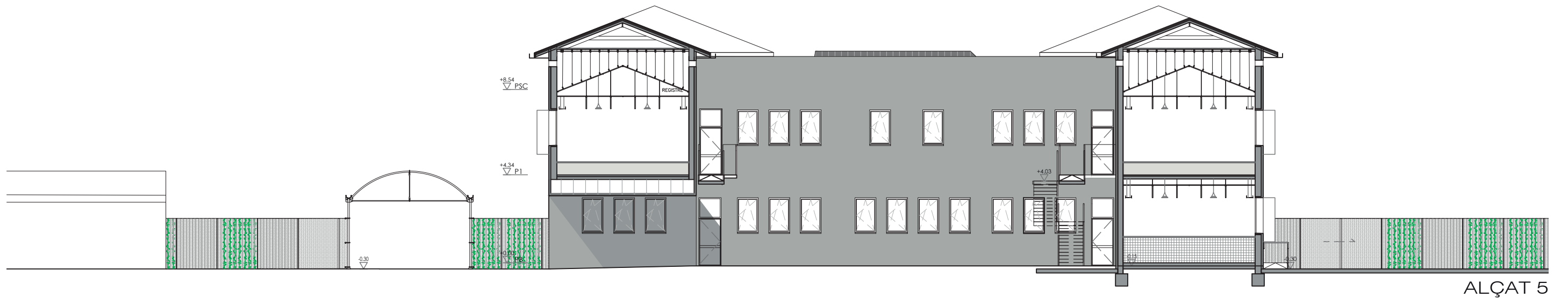
Plànol:  
 ALÇATS GENERALS  
 Alçats 1, 2 i 3

Escala | Adreça : C/ Mollerussa ,71-73  
 A-3: 1/200 Districte : Sant Andreu  
 A-1: 1/100 Data : Desembre - 2017

L'Arquitecte  
 ÀMBIT ARQUITECTES SLP

Direcció d'Equipaments Educatius

Plànol n.  
**A-A01**  
 L'Enginyer



**REDACTOR DEL PROJECTE:**

- Xavier Terrisse i Cazorla, Arquitecte n°Col:30.205
- Maria Bacardit i Peñaroya Arquitecte n°Col:37.437

**Ambit Arquitectes**  
**ALÇAT 6**  
 08002 Barcelona  
 +34 93 302 16 62  
 ambit@ambit.cat

**e** **Consorci d'Educació de Barcelona**  
 Generalitat de Catalunya  
 Ajuntament de Barcelona



**INSTITUT CRISTÒFOL COLOM**  
**Projecte Executiu**

Plànol:  
 ALÇATS GENERALS  
 Alçats 4, 5 i 6

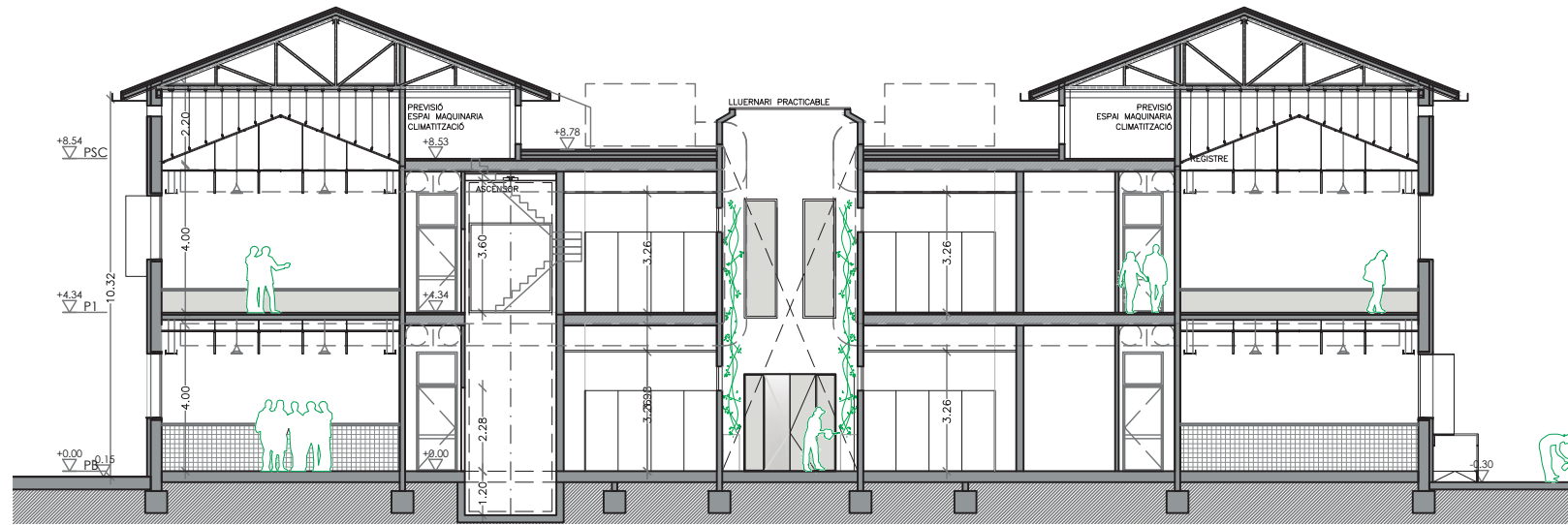
Escales | Adreça : C/ Mollerussa ,71-73  
 A-3: 1/200 | Districte : Sant Andreu  
 A-1: 1/100 | Data : Desembre - 2017

Plànol n.  
**A-A02**

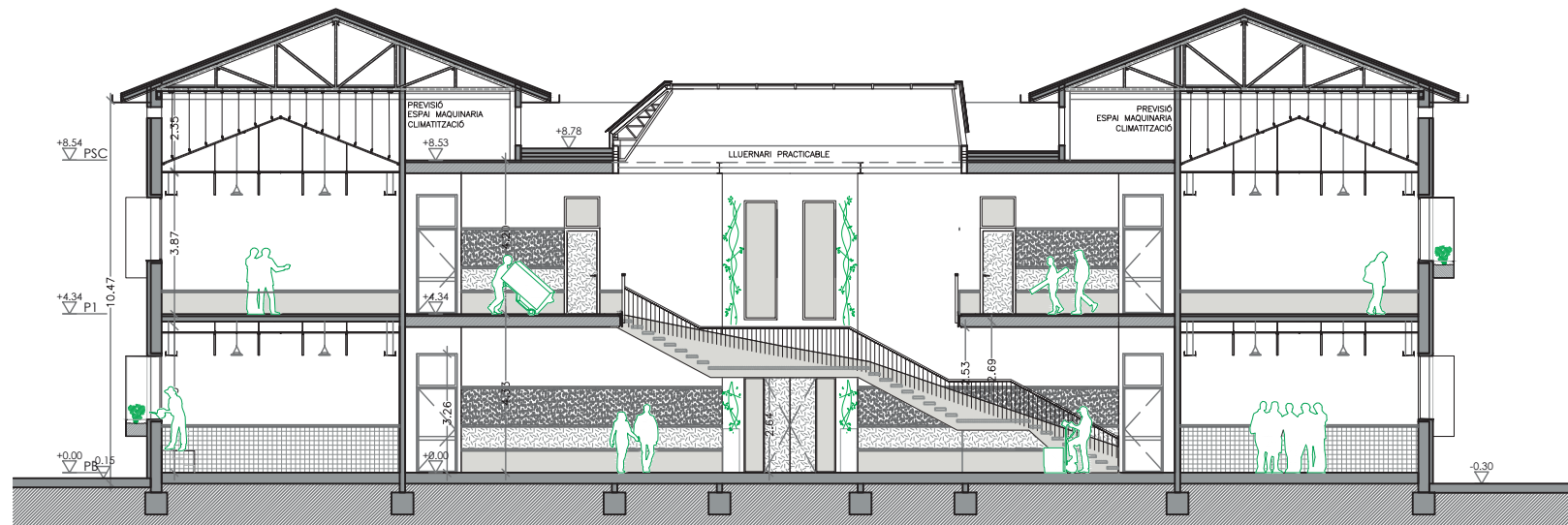
L'Arquitecte  
 ÀMBIT ARQUITECTES SLP

Direcció d'Equipaments Educatius

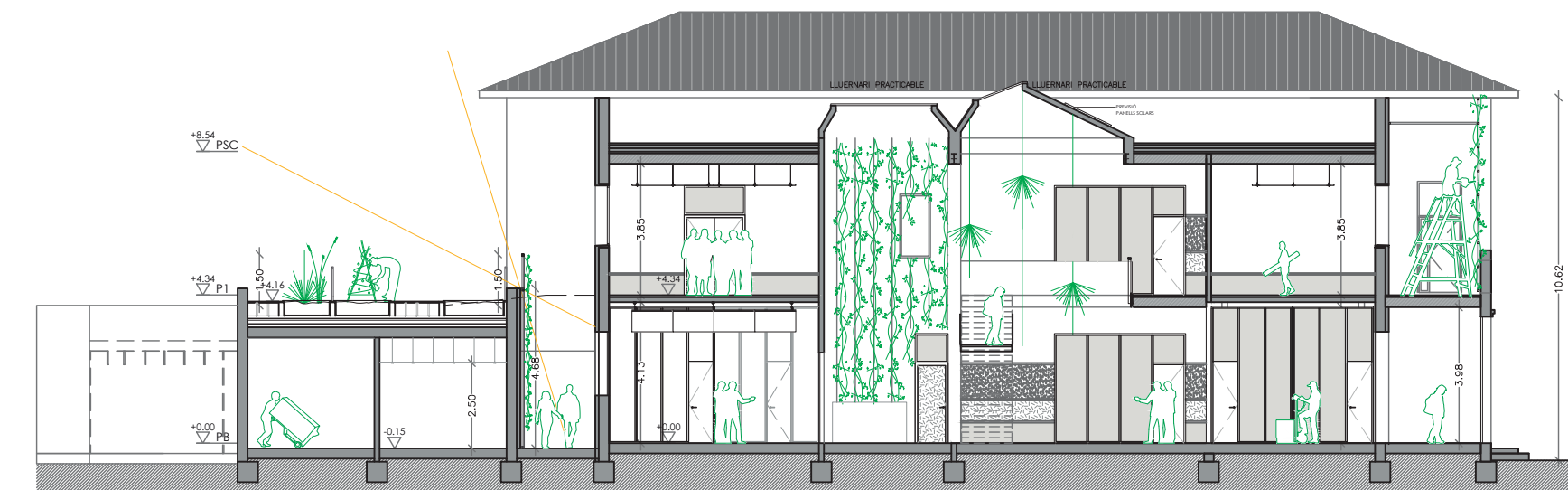
L'Enginyer



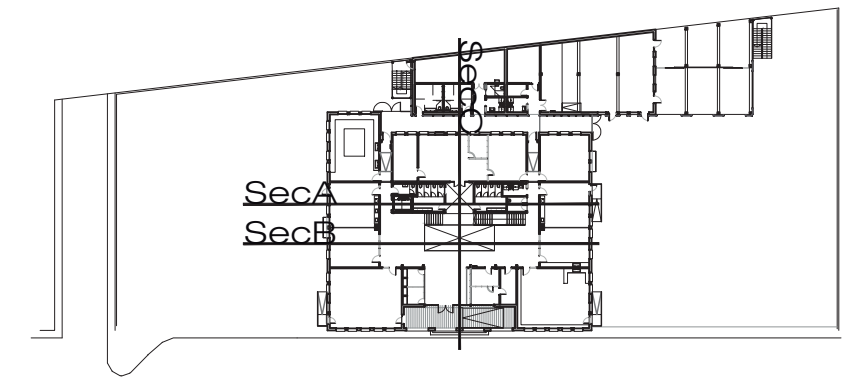
SECCIÓ A



SECCIÓ B



SECCIÓ C



**AA**  
**Ambit Arquitectes**  
 Carrer de fr Casimira 60  
 08002 Barcelona  
 +34 93 302 16 62  
 ambit@ambit.cat

**REDACTOR DEL PROJECTE:**  
 - Xavier Terrisse i Cazorla, Arquitecte n°Col:30.205  
 - Maria Bacardit i Peñarroya Arquitecte n°Col:37.437



**INSTITUT CRISTÒFOL COLOM**  
 Projecte Executiu

Plànol: SECCIONS GENERALS  
 Seccions A, B i C

Escales: A-3: 1/200  
 A-1: 1/100

Adreça: C/ Mollerussa, 71-73  
 Districte: Sant Andreu  
 Data: Desembre - 2017

Plànol n. **A-S01**  
 L'Arquitecte: ÀMBIT ARQUITECTES SLP  
 Direcció d'Equipaments Educatius  
 L'Enginyer





AA

**Ambit Arquitectes**  
 Carrer d'En Casademunt 60  
 08002 Barcelona  
 +34 93 302 16 62  
 ambit@ambit.cat

**REDACTOR DEL PROJECTE:**

- Xavier Terrisse i Cazorla, Arquitecte n°Col:30.205
- Maria Bacardit i Peñarroya Arquitecte n°Col:37.437

**e** **Consorci d'Educació de Barcelona**  
 Generalitat de Catalunya  
 Ajuntament de Barcelona



**INSTITUT CRISTÒFOL COLOM**  
**Projecte Executiu**

Plànol:  
 VISTES 3D  
 Vista 1

Escales | Adreça : C/ Mollerussa ,71-73  
 A-3: - Districte : Sant Andreu  
 A-1: - Data : Desembre - 2017

Plànol n.  
**A-R01**

L'Arquitecte  
 ÀMBIT ARQUITECTES SLP

Direcció d'Equipaments Educatius

L'Enginyer





AA

**Ambit Arquitectes**  
 Carrer d'Art Camarero 6b  
 08002 Barcelona  
 +34 93 302 16 62  
 ambit@ambit.cat

**REDACTOR DEL PROJECTE:**

- Xavier Terrisse i Cazorla, Arquitecte n°Col:30.205
- Maria Bacardit i Peñarroya Arquitecte n°Col:37.437

**e** **Consorci d'Educació de Barcelona**  
 Generalitat de Catalunya  
 Ajuntament de Barcelona



**INSTITUT CRISTÒFOL COLOM**  
**Projecte Executiu**

Plànol:  
 VISTES 3D  
 Vista 2

Escales | Adreça : C/ Mollerussa ,71-73  
 A-3: - Districte : Sant Andreu  
 A-1: - Data : Desembre - 2017

Plànol n.  
**A-R02**

L'Arquitecte  
 ÀMBIT ARQUITECTES SLP

Direcció d'Equipaments Educatius

L'Enginyer