

PROPERES INTERVENCIIONS A GRAN VIA – GLÒRIES

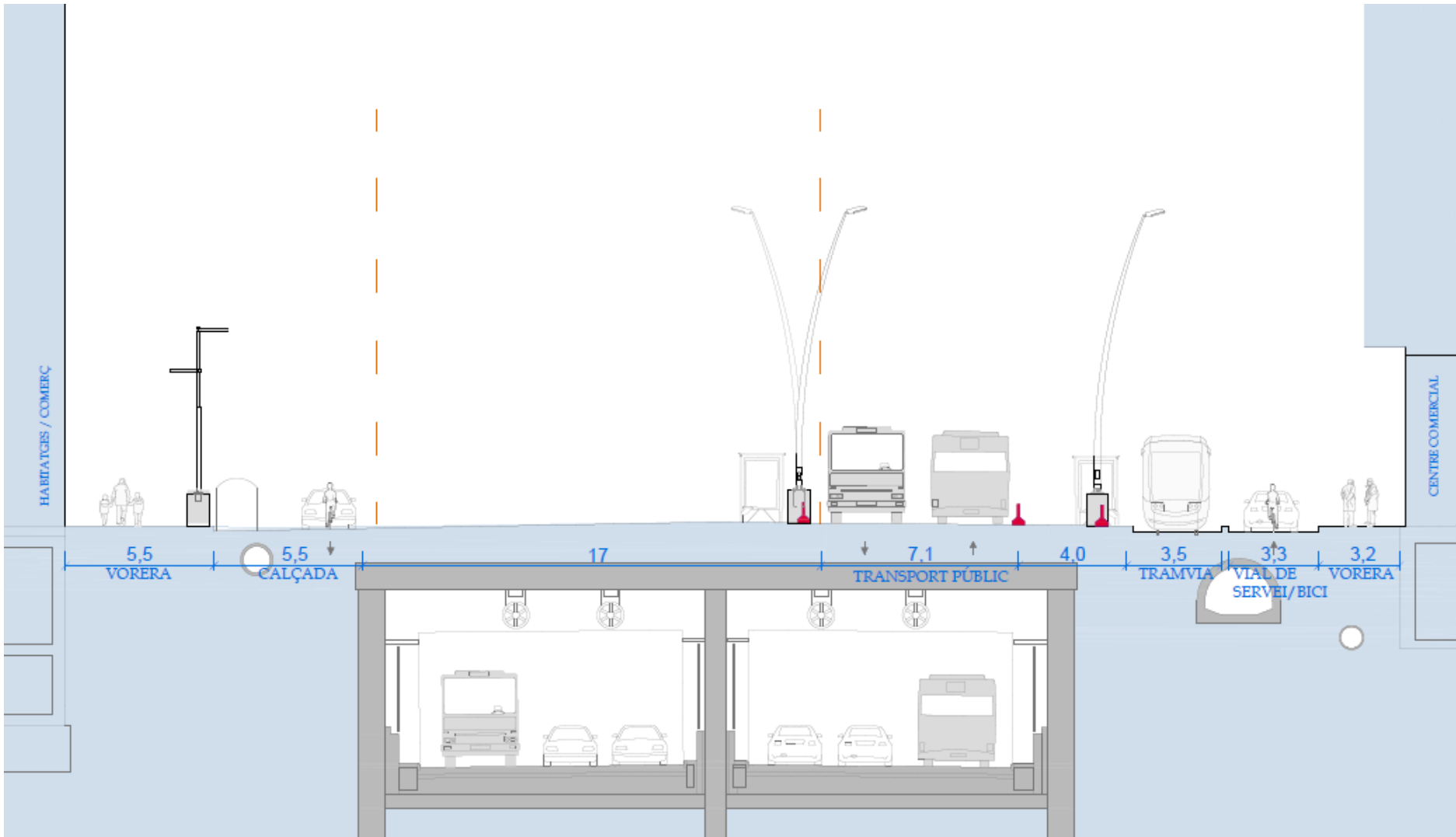
Consell de Barri del Parc i la Llacuna del Poblenou



- 1. Intervenció temporal**
- 2. Urbanització definitiva**

1. Intervenció temporal

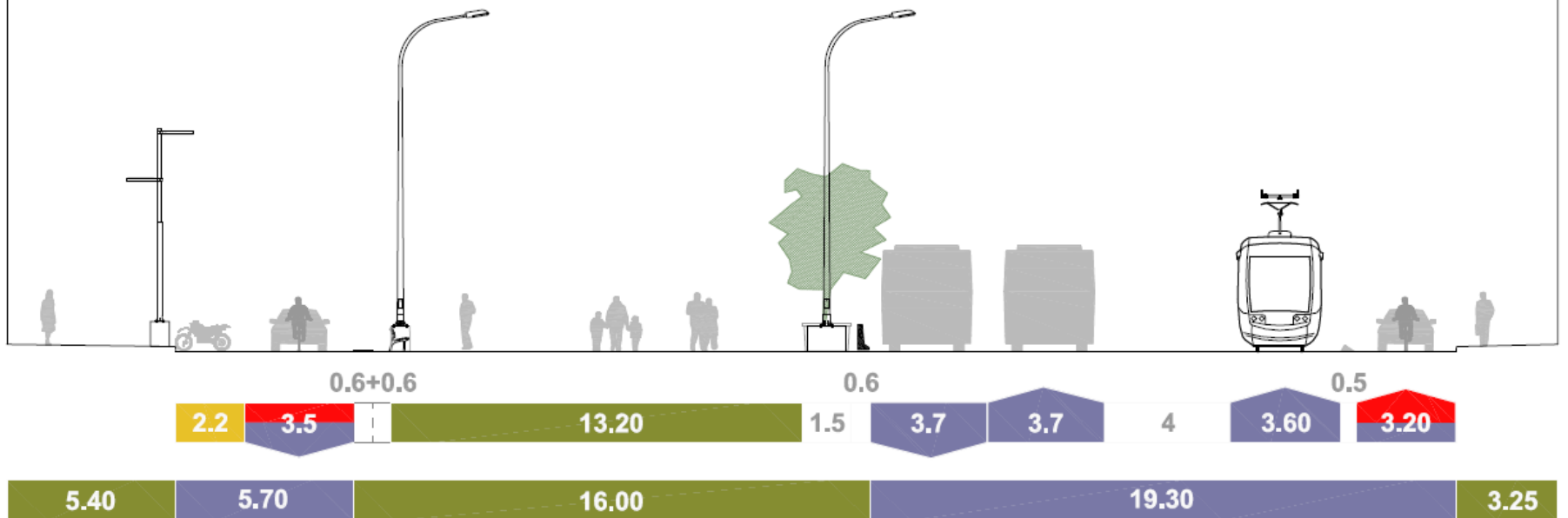
SECCIÓ PROPOSTA PROVISIONAL _ COBRIMENT GRAN VIA - MAIG 2022



SECCIÓ PROPOSTA PROVISIONAL _ COBRIMENT GRAN VIA - MAIG 2022

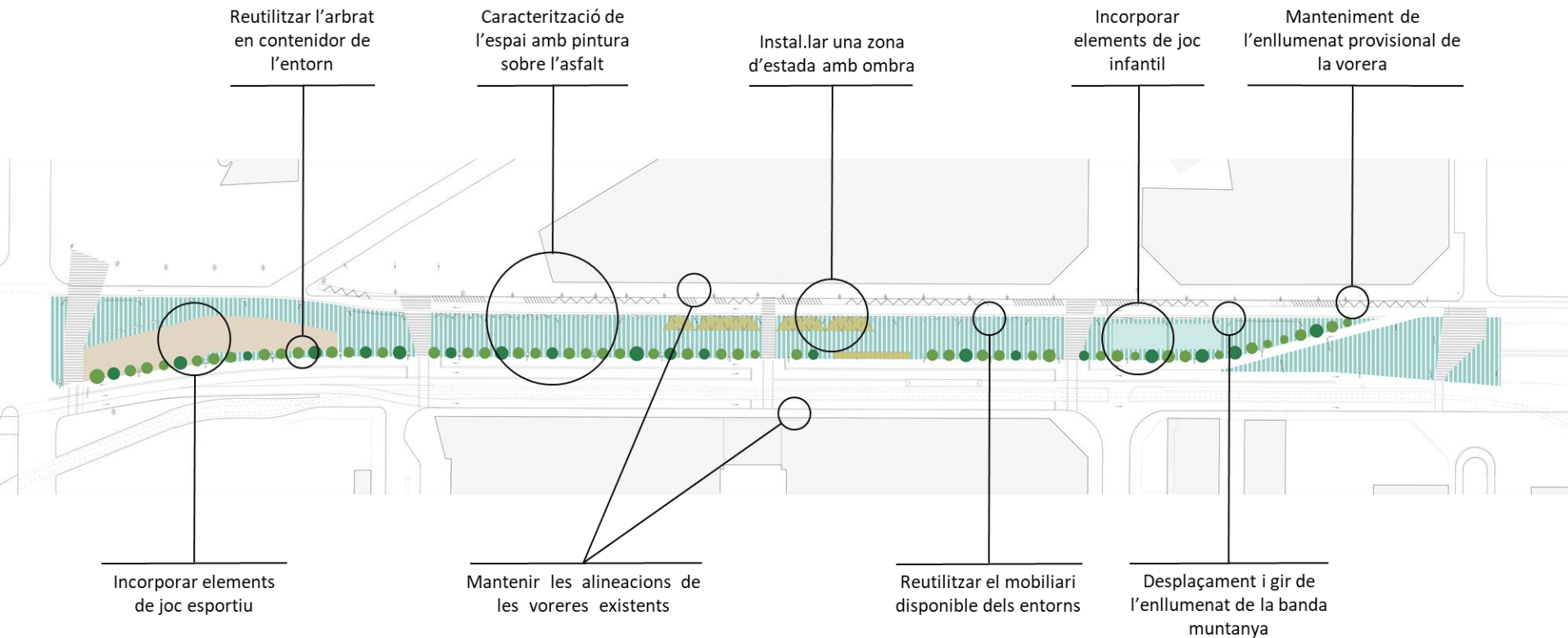
MUNTANYA

MAR



DISTRIBUCIÓ DELS ELEMENTS EN LA INTERVENCIÓ TEMPORAL

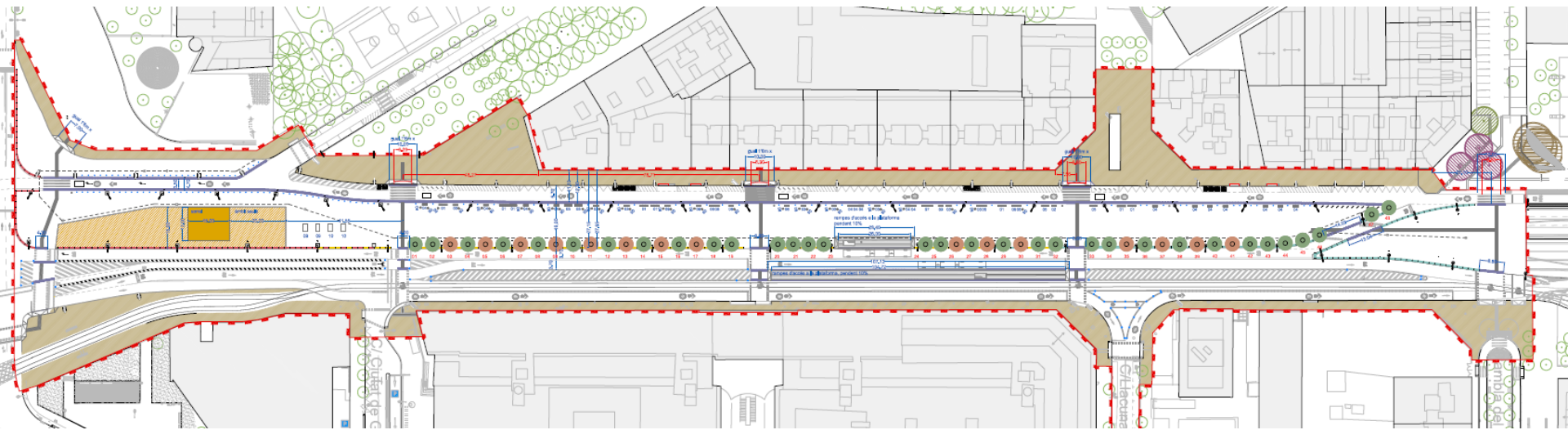
RESULTATS PROCÉS PARTICIPAT ESTIU 2021







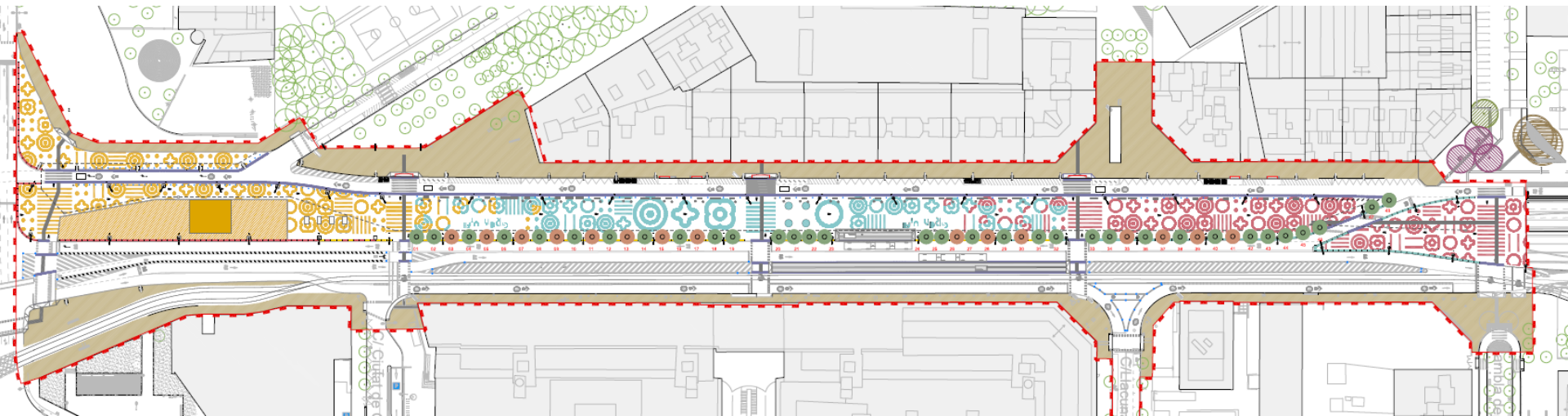
ELEMENTS A REUBICAR



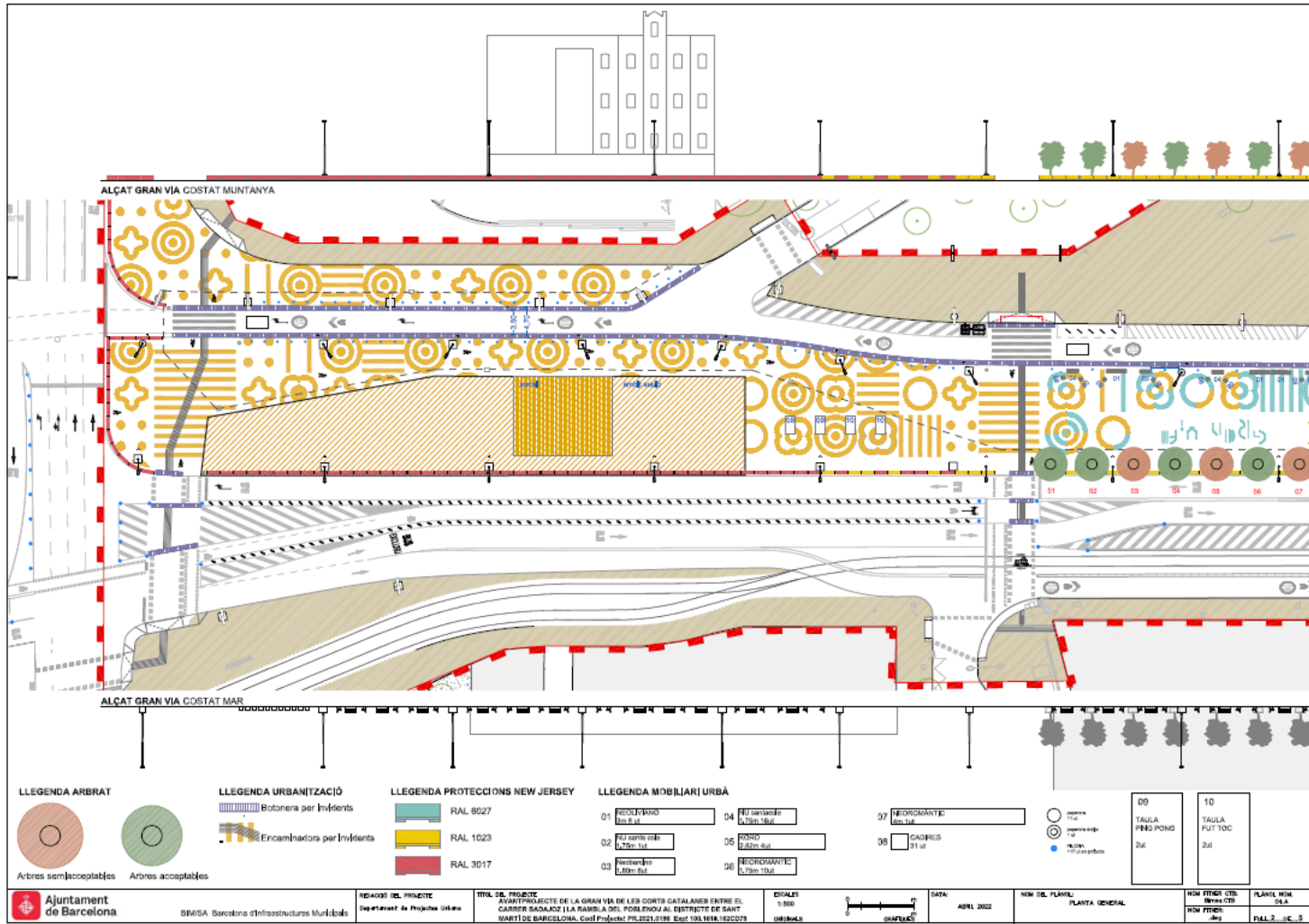
Mobiliari a retirar de l'àmbit d'obra del TRAM Diagonal entre Glòries i Jacint Verdaguer

Elements disponibles	Comptatge
Mobiliari	
Paperera Barcelona 70L	102
Pilona Barcelona	47
Aparcament Bicis (Tubular acer Galv.)	51
Bicing	1
Banc NU de 2,46 m	2
Banc Neoromàntic de 4 m	10
Banc Neoromàntic de 2 m	6
Banc Romàntic de 2 m	49
Banc desconegut de 2 m	3
Banc Modo-Benito de 2 m	11
Cadira Modo-Benito	23



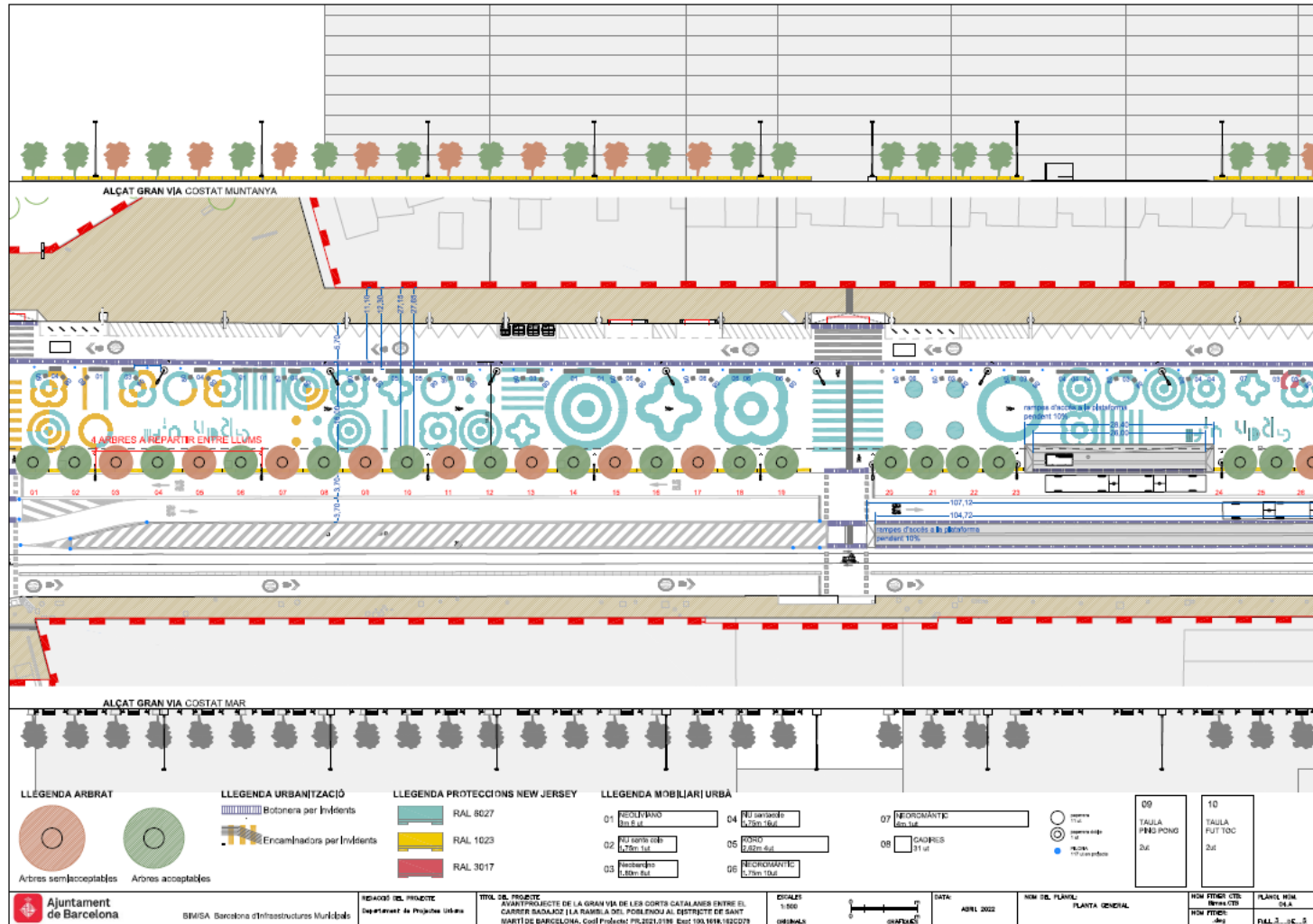


ZONA DE JOCS ESPORTIUS

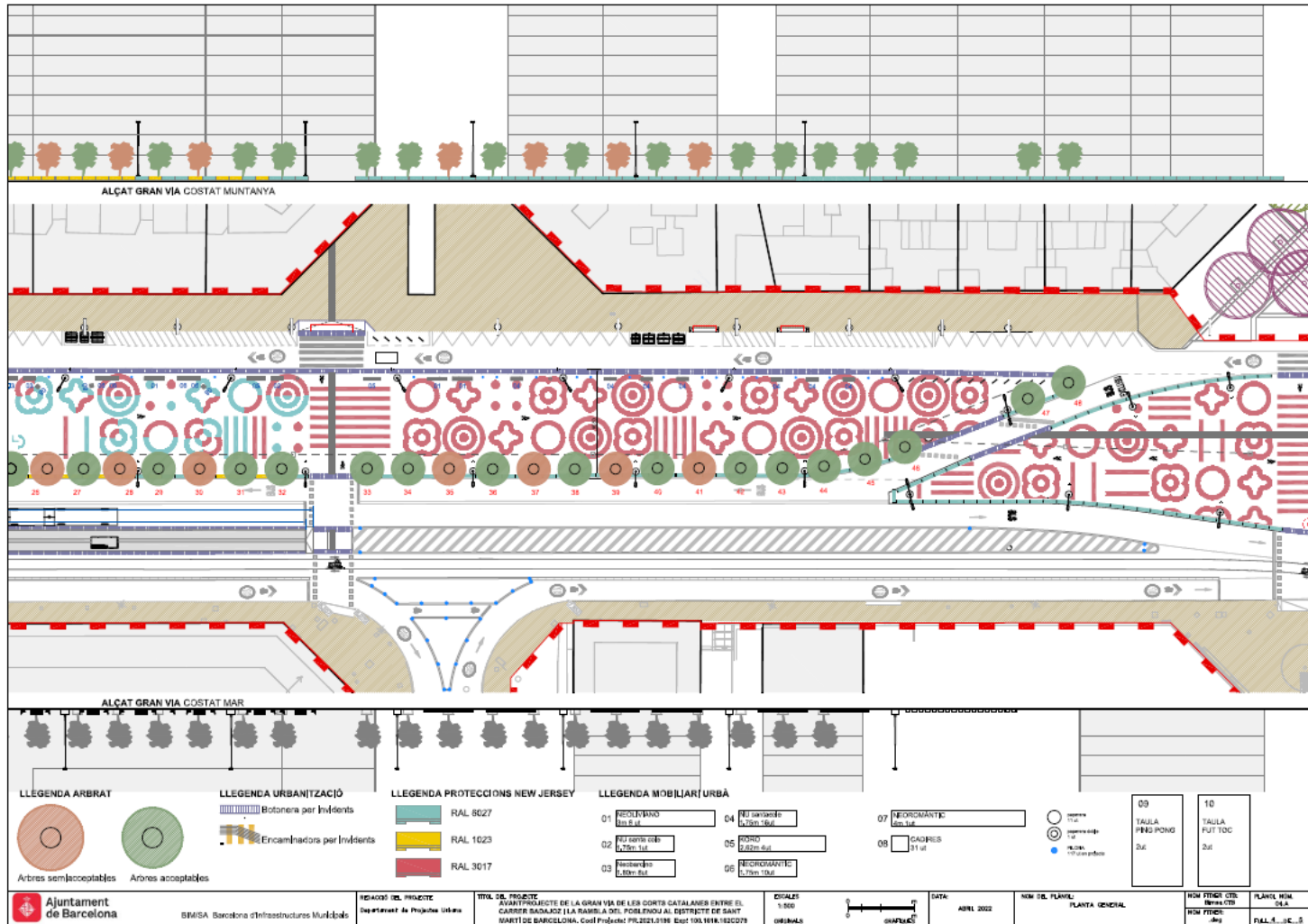


ZONA DE JOCS ESPORTIUS





ZONA DE JOCS INFANTILS



ZONA DE JOCS INFANTILS





0. START HERE

Area	Public Realm
Segment	11.1 Public Realm
New or Existing Activity	<input checked="" type="radio"/> New Activity <input type="radio"/> Continuation of Existing Activity
Activity Title	Fast Urban Responses for New Inclusive Spaces and Habitat for Childhood
Activity Acronym	FURNISH-KIDS
Generated ID	22156
Start / End Date	01-Jan-2022 <input type="text"/> 31-Dec-2022 <input type="text"/>

Activity Description for public dissemination (max 1000 characters)

Cities are envisioning a change in the use of public space. The new ways of moving and reclaiming space for citizens triggered the conversion of areas that were occupied by private cars into new open spaces. This newly gained public space might be a safe place for children throughout the city. However, even though there was an important increase in safety, they are not yet designed for these new users. To improve the liveability of these new spaces with a specific focus on children, the FURNISH-KIDS project aims to develop new liveable spaces using prototyping within a co-creation process with local communities, following the methodology developed in the first edition of FURNISH. Milan and Barcelona, both cities with dashing projects for the redesign of public open spaces that put pedestrians and cyclists first, will host full scale prototypes in public space to be tested by end users, as well as a full urban living lab experience that prioritizes co-creation across the whole project.

SOCIS DEL PROJECTE

AJUNTAMENT DE BARCELONA
AJUNTAMENT DE MILÀ
UPC
CARNET
ELISAVA
IAAC

CALENDARI: 2022





2. Urbanització definitiva

CONTINGUT PROJECTE EXECUTIU DEFINITIU

TIPUS D'ÀMBITS

ÀMBIT DE REFLEXIÓ I OBJECTE DE LA PREGUNTA DEL CONCURS: 1+2+3

ÀMBIT DE REDACCIÓ D'AVANTPROJECTES: 1+2+4

ÀMBIT DE REDACCIÓ DE PROJECTES EXECUTIUS: 1+2+4+5

TIPUS DE TASCA SEGONS ÀMBIT

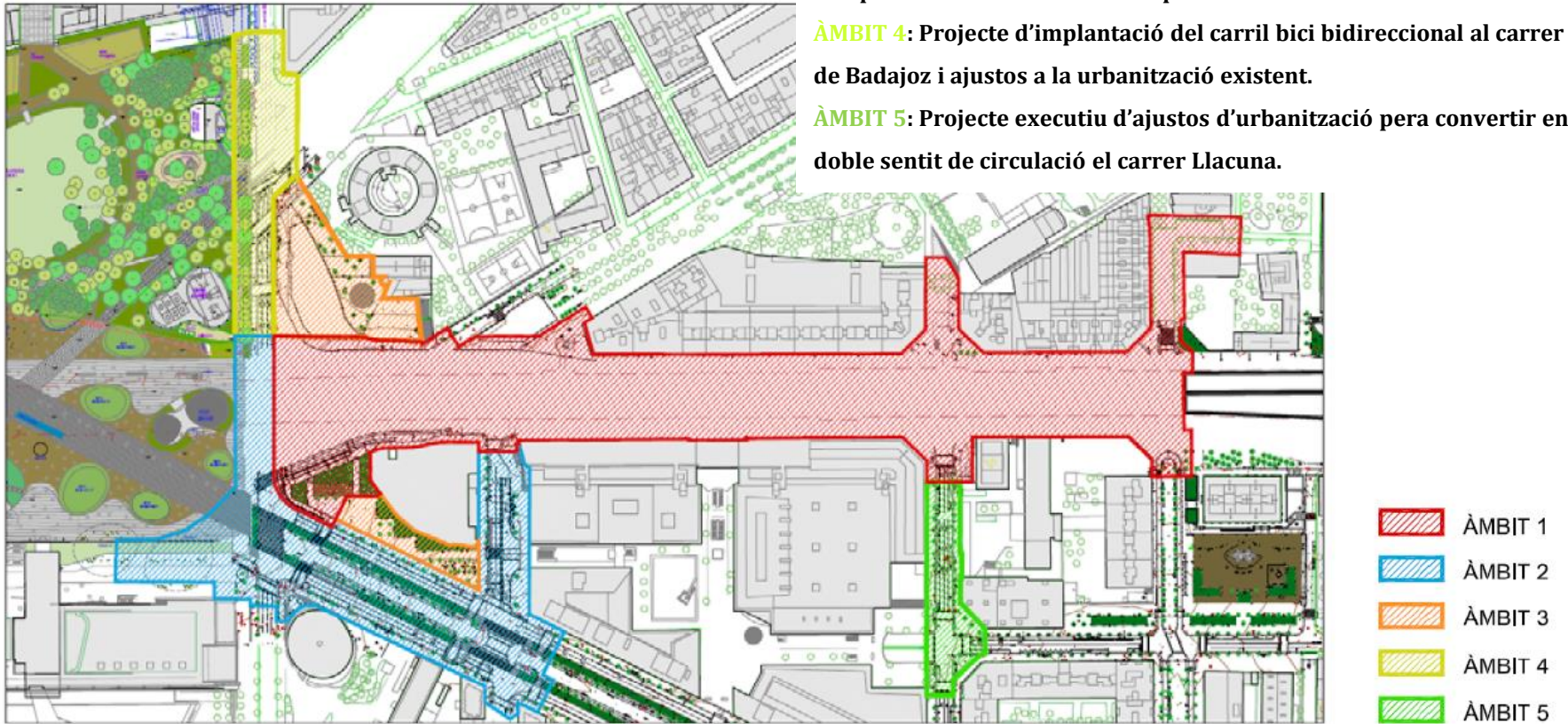
ÀMBIT 1: Projecte d'urbanització integral i desdoblament d'infraestructura tramviària.

ÀMBIT 2: Projecte d'infraestructura tramviària i ajustos a la urbanització existent.

ÀMBIT 3: Àmbit de reflexió. No es podrà tenir definició executiva fins que sigui aprovat el planejament urbanístic definitiu per a l'ampliació de la Farinera i la implantació de l'edifici Ona.

ÀMBIT 4: Projecte d'implantació del carril bici bidireccional al carrer de Badajoz i ajustos a la urbanització existent.

ÀMBIT 5: Projecte executiu d'ajustos d'urbanització per a convertir en doble sentit de circulació el carrer Llacuna.



Sub-àmbits d'urbanització del concurs

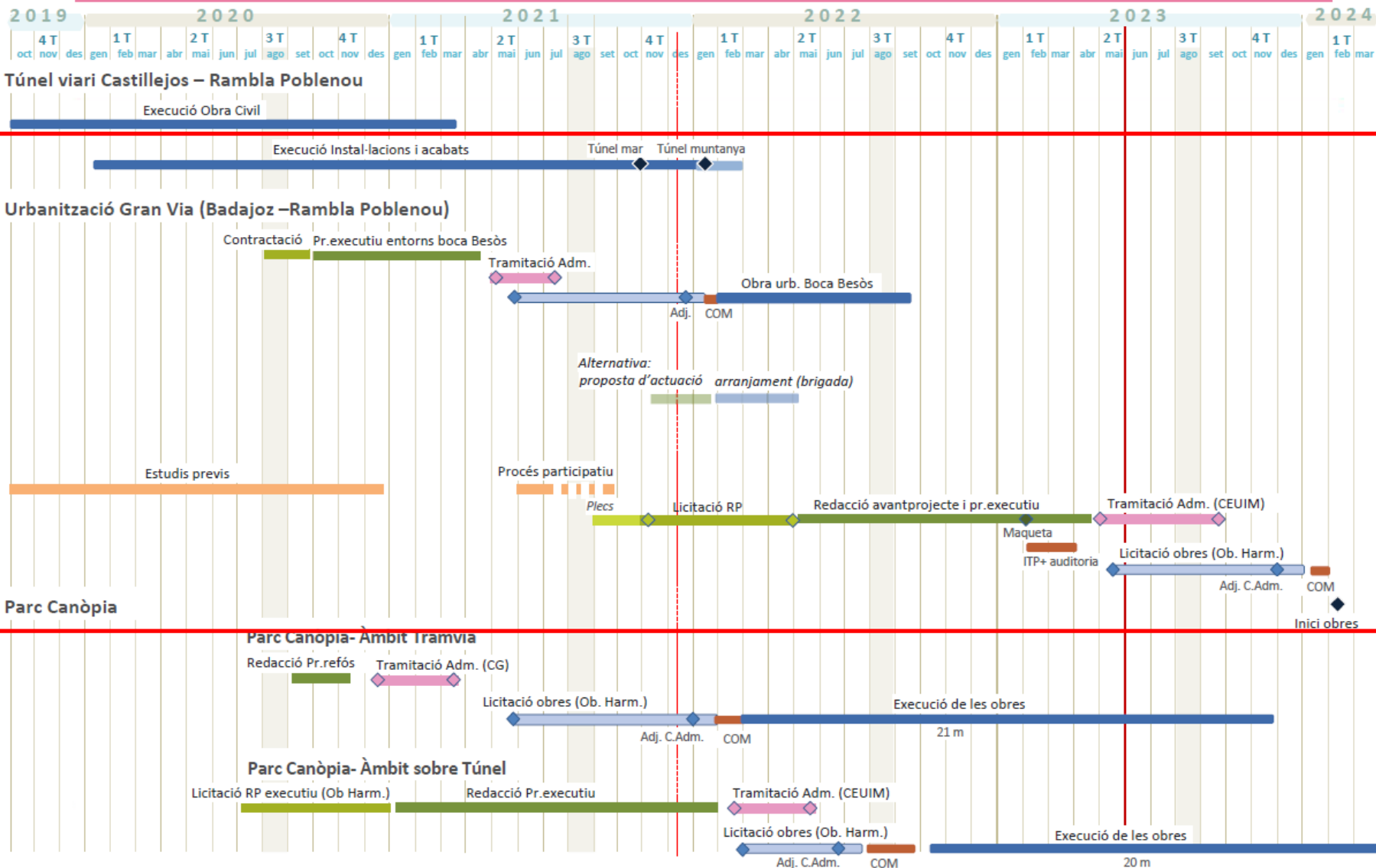
C.- TERMINI D'EXECUCIÓ DELS CONTRACTES DE SERVEIS

El terminis per a l'execució dels treballs haurà de ser el següent (veure clàusula 3 del Plec):

CONCEPTE	TERMINI
Avantprojecte urbanització i desdoblament tramvia àmbits 1 i 2	<i>TRES (3) MESOS</i>
Projecte executiu urbanització i desdoblament tramvia àmbits 1 i 2	<i>NOU (9) MESOS</i>
CONTRACTES POSTERIORIS RELACIONATS AMB L'OBJECTE DEL PRESENT PLEC:	
Àmbits 1 i 2	
<i>Assistència tècnica d'obra</i>	<i>DURADA D'OBRA</i>
Àmbit 4	
<i>Avantprojecte</i>	<i>TRES (3) MESOS</i>
<i>Projecte Executiu</i>	<i>SET (7) MESOS</i>
<i>Assistència tècnica a l'obra</i>	<i>DURADA OBRA</i>
Àmbit 5	
<i>Projecte executiu</i>	<i>CINC (5) MESOS</i>
<i>Actualització projecte executiu àmbits 1 i 2</i>	<i>A DETERMINAR</i>

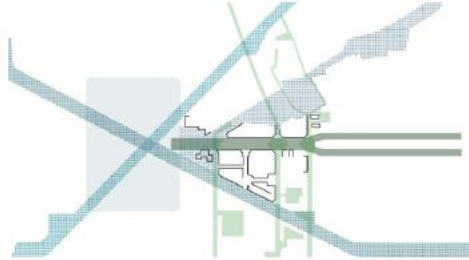


Plaça de les Glòries. Horitzó temporal

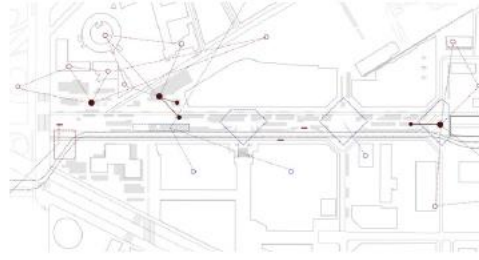


ARRELATS AL PASSEIG

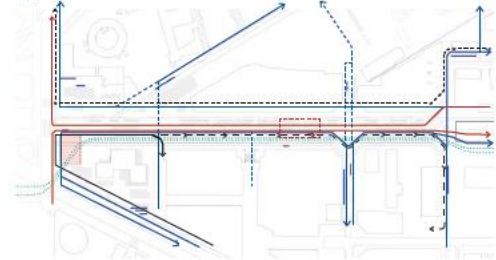
Ecosistemes en xarxa



Constel·lacions d'usos

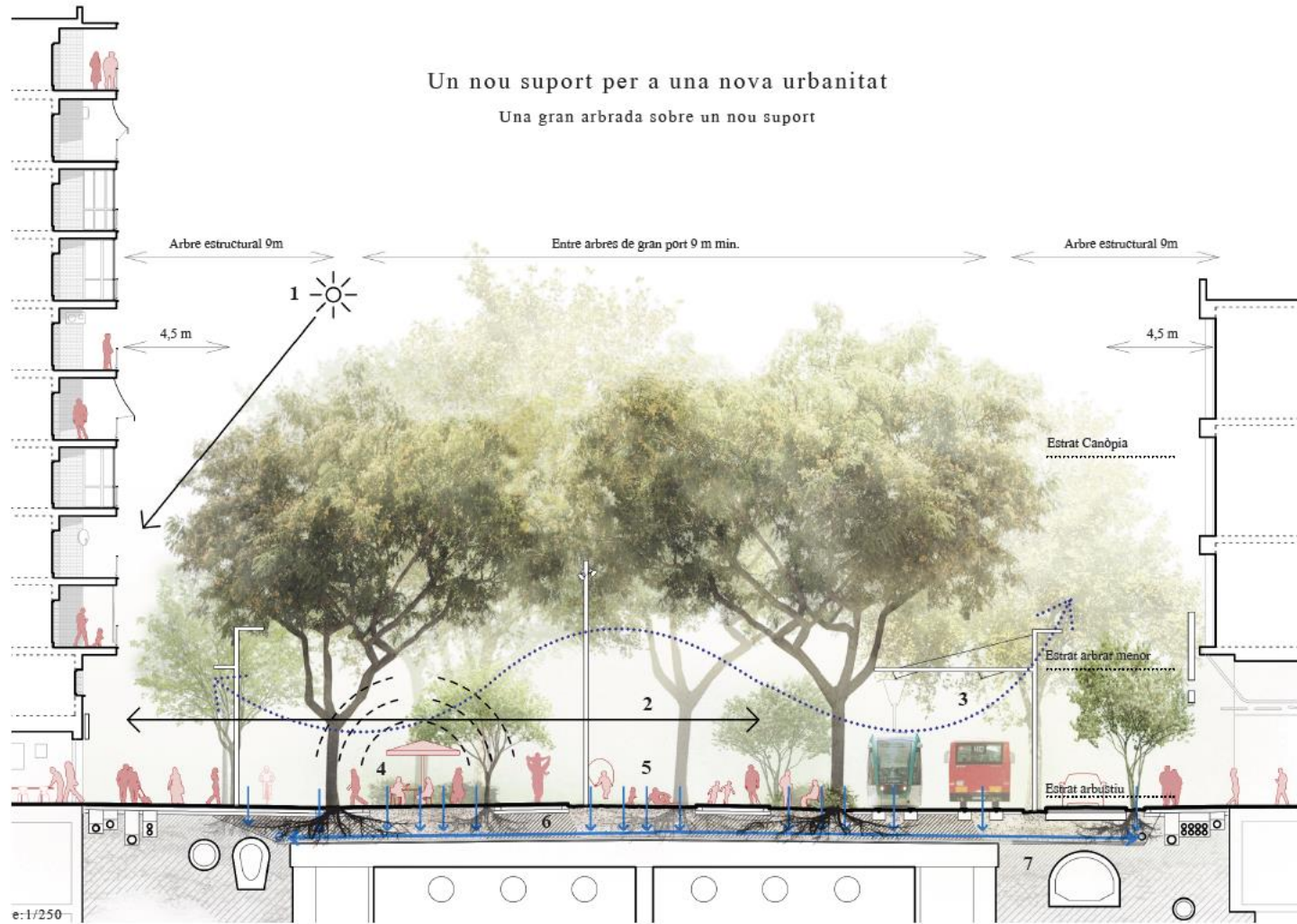


Noves mobilitats



Un gran passeig, quatre cruïlles i tres barris





PROPOSTA GUANYADORA REDACCIÓ PROJECTE EXECUTIU DEFINITIU

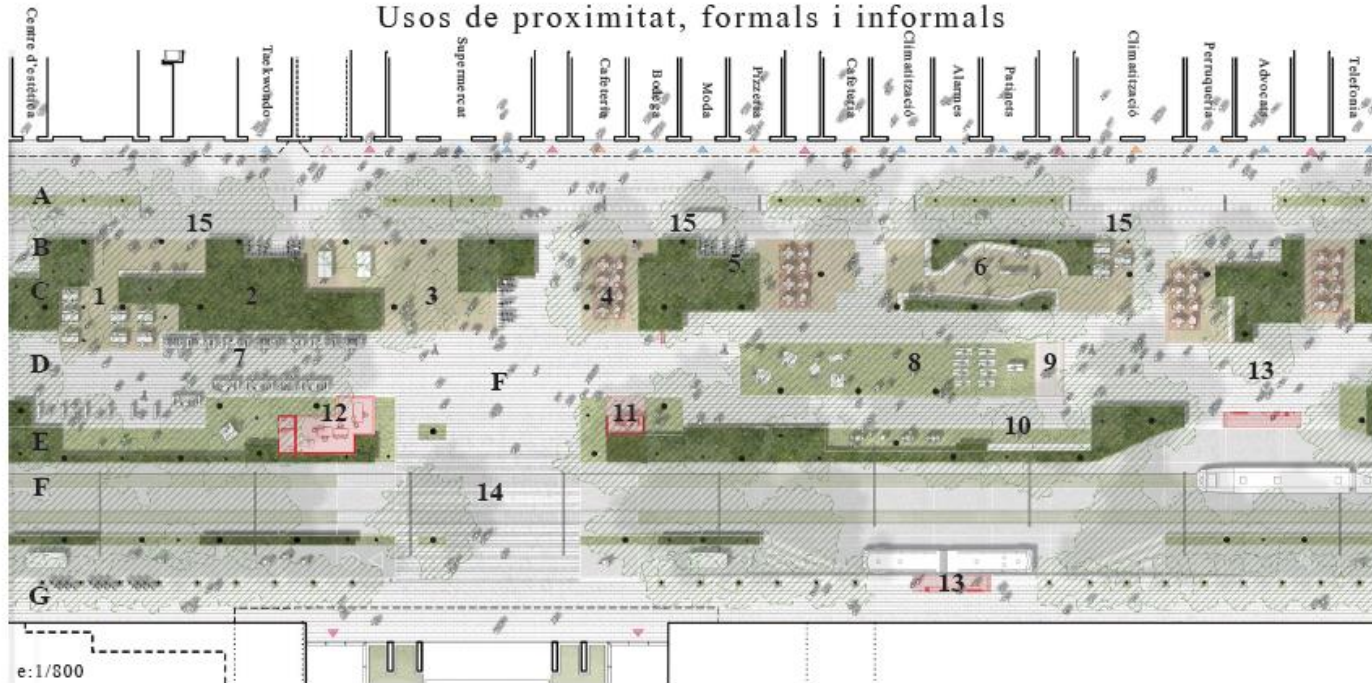
Un passeig de passejos



Un passeig d'activitats

- A - PASSEIG
 B1 - CRUÏLLA DIAGONAL-BADAJOZ-GLÒRIES (CLARIANA)
 B2 - CRUÏLLA GRANADA-ESCUPTORS CLAPERÓS
 B3 - CRUÏLLA LLACUNA
 B4 - CRUÏLLA RAMBLA DEL POBLENOU
- 1 - Umbracle solar - Captació d'energia i intercanviador bus
 - 2 - Pèrgola fotovoltaica sobre sortida del túnel
 - 3 - Boquet de la Farinera
 - 4 - Skate park
 - 5 - Gran espai d'estada desmineralitzat
 - 6 - Parkings de bicicletes
 - 7 - Plaça polivalent
 - 8 - Arees multigeneracionals (joc infantil, petanca, parc saludable ...)
 - 9 - Zona de fires i exposicions
 - 10 - Microequipaments
 - 11 - Continuat de les alineacions a les cruïlles
 - 12 - Millora de l'accés al Parc del Clot des de la Rambla
 - 13 - Carril bici

Usos de proximitat, formals i informals



A - Recorregut de proximitat

B - Carril bici i vial de servei integrat - Màxima permeabilitat

C - Franja d'activitats de major dimensió

D - Recorregut central

E - Franja d'estada i protecció

F - Transport públic

G - Voreira centre comercial

F - Placeta-clariana

1 - Àrea de pic-nic

2 - Zona arbustiva

3 - Àrea de asseu polívalment

4 - Terraces d'hosteleria

5 - Aparcament de bicicletes

6 - Jocs infantils

7 - Events (fetes, exposicions d'art...)

8 - Catifa de gespa

9 - Tarima

10 - Àrea d'estada

11 - Microequipament - Kiosc

12 - Microequipament - Espais associatius i bany

13 - Parada de bus

14 - Pas de vianants

15 - Zones DUM

PROPOSTA GUANYADORA REDACCIÓ PROJECTE EXECUTIU DEFINITIU

