

Torre de les Aigües del Besòs i Casa de les Vàlvules

Projecte bàsic i executiu de l'adequació de l'espai interior
de la Casa de les Vàlvules annexa a la Torre de les Aigües
del Besòs

Antoni Vilanova, arquitecte

Consell de Barri

14 d'octubre de 2019

01

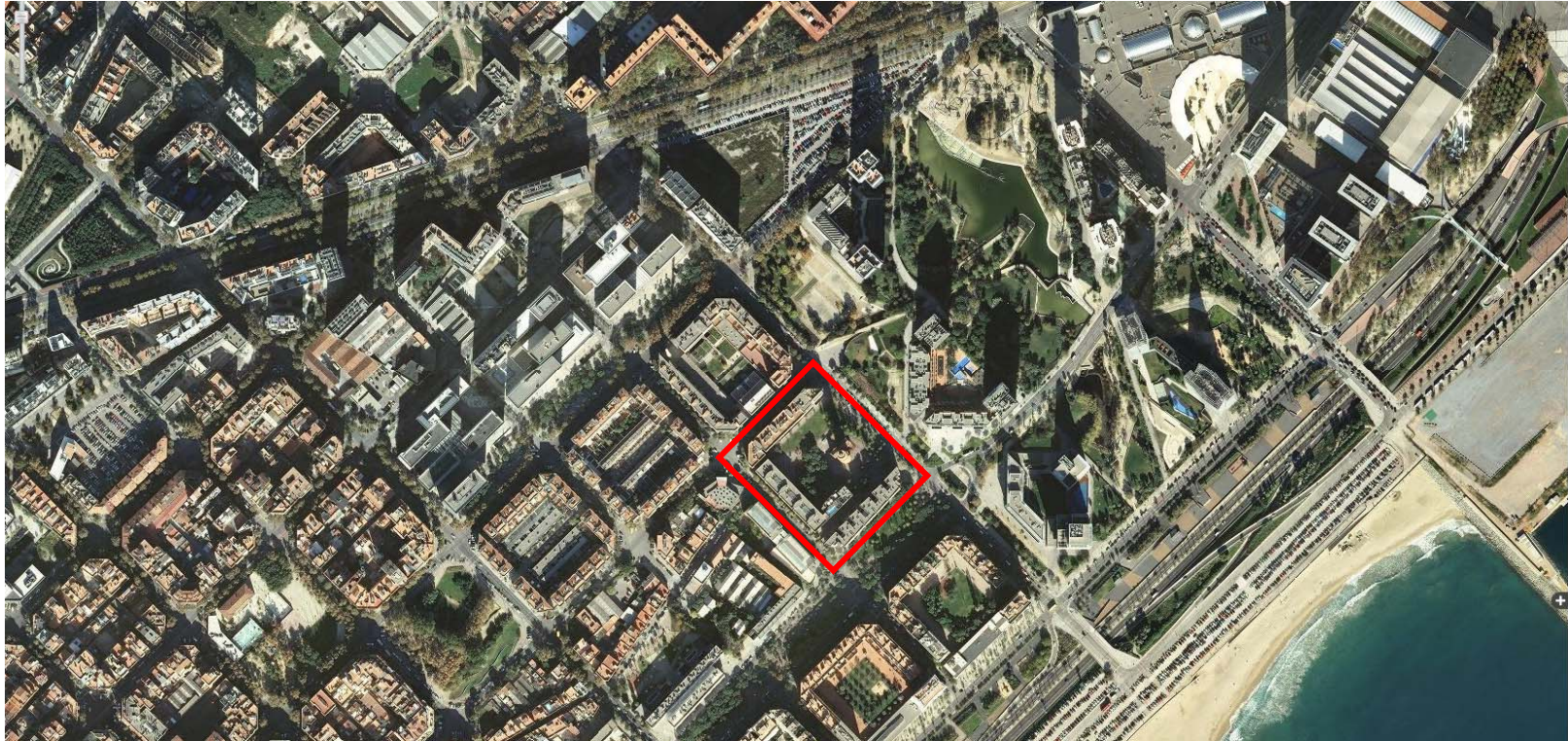
Informació general i objectius

- Emplaçament
- Estat previ a l'actuació i antecedents
- Objectius
- Projecte
- Seguiment de l'obra
- Previsions econòmiques i de calendari





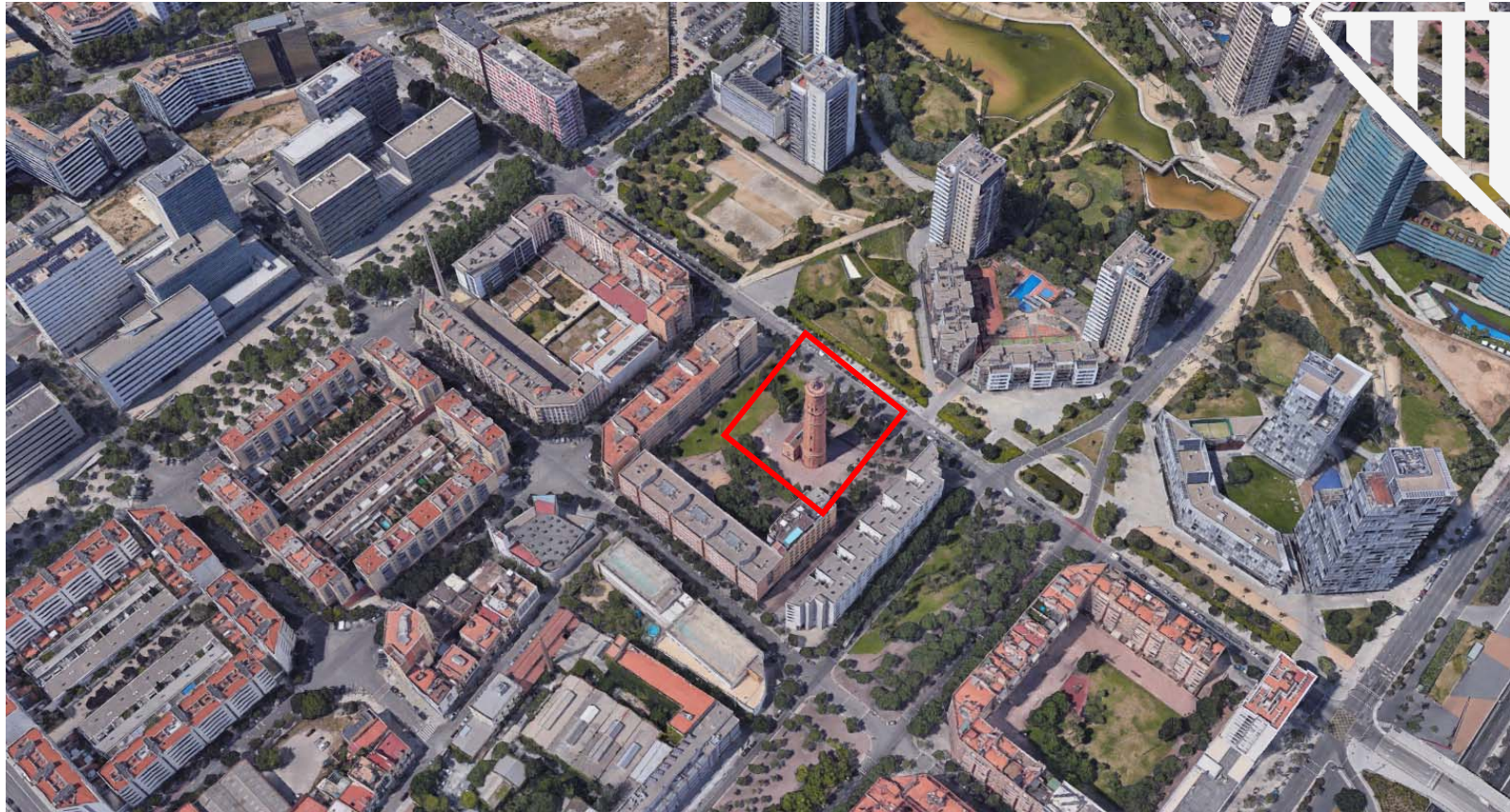
Emplaçament



Fotovol del sector del barri de Diagonal Mar i el Front Marítim del Poblenou amb l'illa que conforma la **plaça de Ramon Calsina** (emmarcada en Vermell), delimitada pels carrers de la Selva de Mar, de Ramon Turró, de Provençals i del passeig del Taulat on se situa la **Torre de les Aigües del Besòs i la Casa de les Vàlvules**



Emplaçament



Fotografia panoràmica del conjunt de la **Torre de les Aigües del Besòs** i la **Casa de les Vàlvules** (emmarcats en vermell) i el seu entorn



Emplaçament



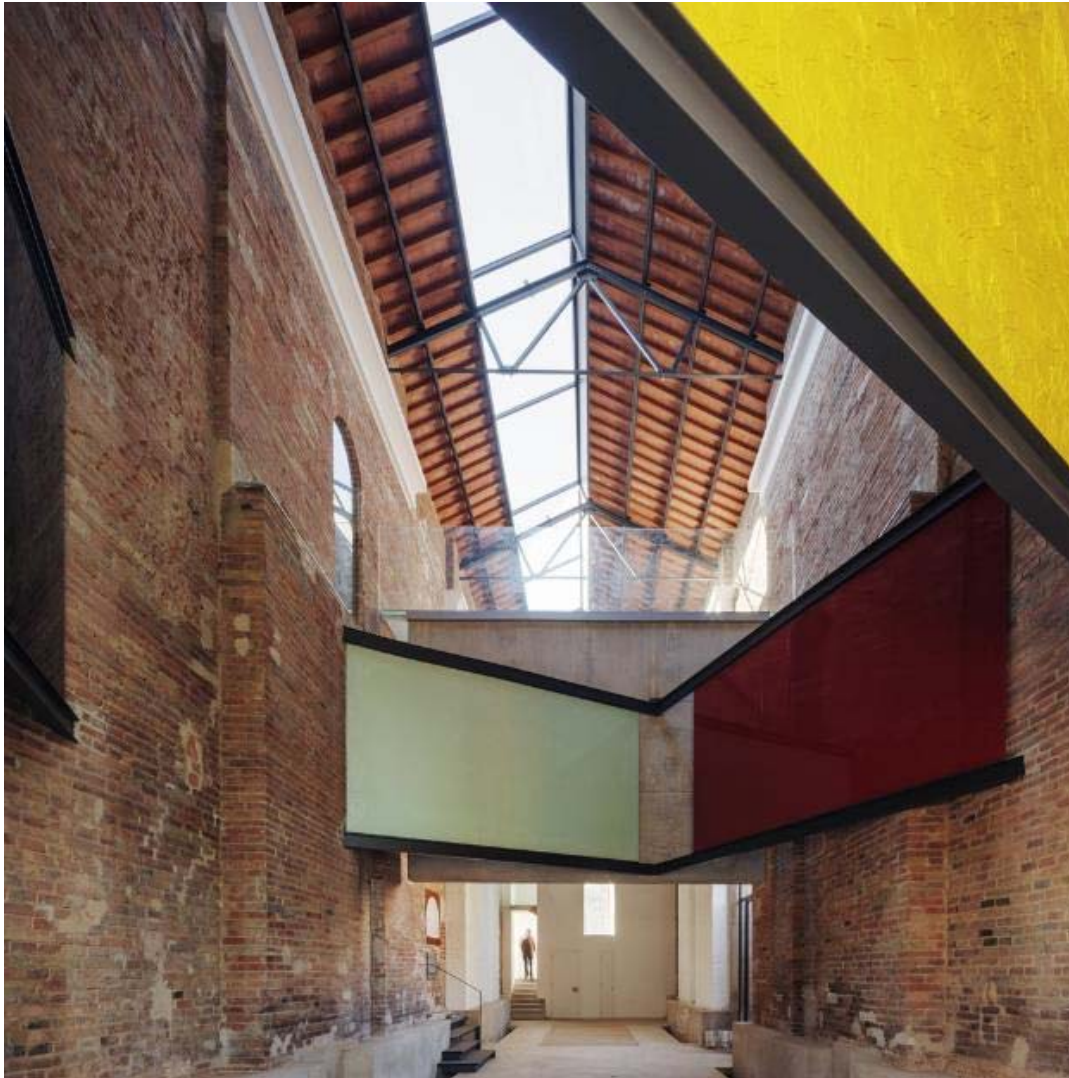
Perspectiva del conjunt de la **Torre de les Aigües del Besòs** i la **Casa de les Vàlvules**

© Google Earth

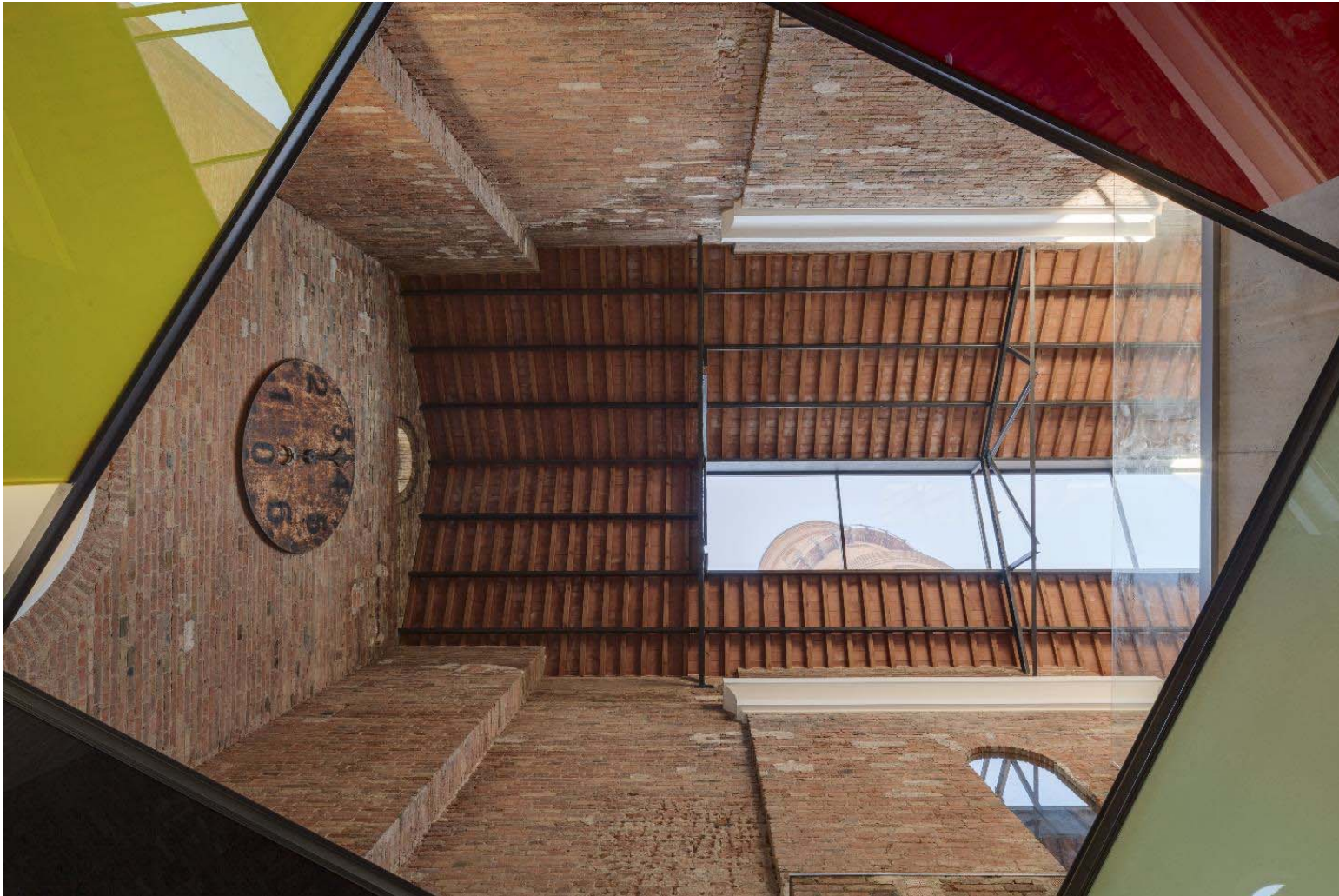


Consell de Barri. Districte de Sant Martí – 14 d'octubre de 2019

Estat previ a l'actuació



Casa de les Vàlvules
Nivell 0



7

Casa de les Vàlvules
Nivell 0. El conjunt escultòric *Himmelsrichtungen* de l'artista Blinky Palermo



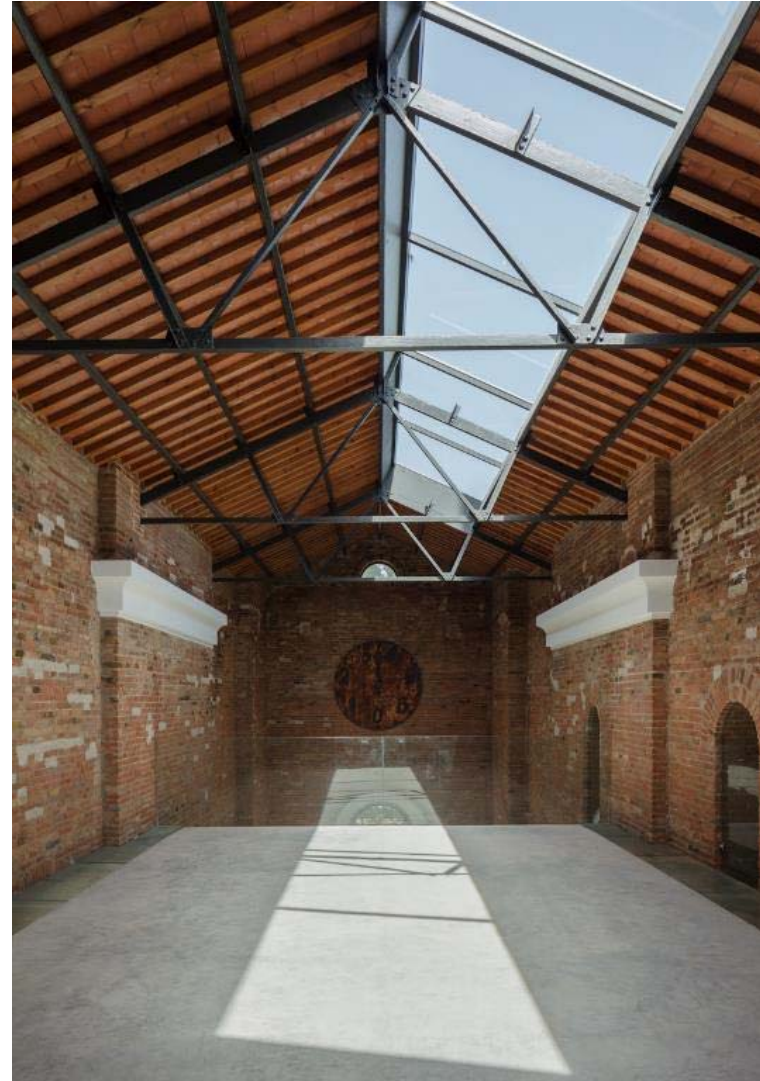
Consell de Barri. Districte de Sant Martí – 14 d'octubre de 2019



Casa de les Vàlvules
Nivell 0



Consell de Barri. Districte de Sant Martí – 14 d'octubre de 2019



Casa de les Vàlvules
Nivell 2



Antecedents

La recuperació de la Torre de les Aigües del Besòs i la Casa de les Vàlvules annexa com equipament del Districte de Sant Martí i de la ciutat de Barcelona es desenvolupa segons el calendari següent:

Dates Projecte: Fase I: **2009** / Fase II: **2013** / Fase III: **2017-18**

Dates Execució: Fase I: **2010-11** / Fase II: **2014** / Fase III: **2018**

Intervenció tipus: Fase I: **Sanejament i Restauració del conjunt patrimonial**

Fase II: **Condicionament visites Torre de les Aigües del Besòs**

Fase III: **Rehabilitació com a seu de l'Arxiu Històric del Poblenou**

Ús:

Torre de les Aigües – Espai visitable (executat excepte museografia)

Casa de les Vàlvules – Arxiu Històric de Poblenou (en licitació)

Client o Administració actuant:

Fase I: **Aigües de Barcelona (AGBAR)**

Fase II: **Ajuntament de Barcelona – Districte St. Martí**

Fase III: **Ajuntament de Barcelona (BIMSA)**

Pressupost d'execució material (PEC amb IVA):

Fase I. **AGBAR: 3.130.435,62 €**

Fase II. **Ajuntament de Barcelona. Districte St. Martí: 138.366,33 €**

Fase III. **Ajuntament de Barcelona BIMSA: 623.380,42 €**



Objectius

El present projecte inclou tres actuacions diferenciades:

1. Finalització de l'obra general i actuació exterior

Contempla totes les intervencions d'arquitectura i instal·lacions relatives al condicionament interior de la Casa de les Vàlvules; actuacions complementàries a la Torre de les Aigües i espai inferior, així com la formació d'un nou accés al conjunt de la Torre de les Aigües del Besòs i la Casa de les Vàlvules, per a vianants, a través de l'actual parterre de la plaça de Ramon Calsina, donant compliment a totes les normatives sectorials aplicables.

2. Museografia

Contempla totes les intervencions d'implementació del programa museogràfic per facilitar la comprensió dels visitants.

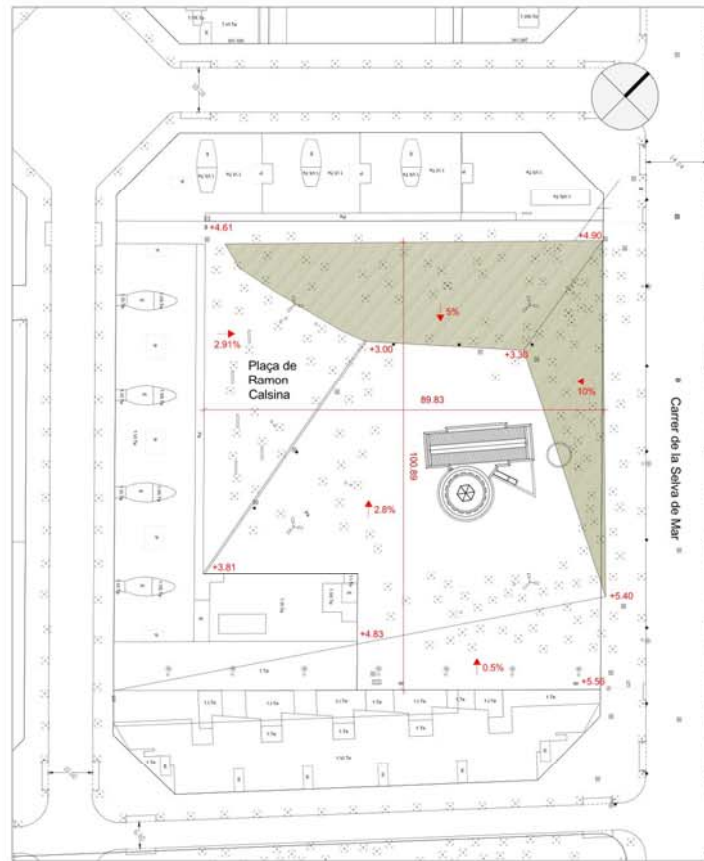
3. Projecte de mobiliari

Subministre i la disposició, en els àmbits determinats, dels elements de mobiliari dotacional necessaris pel bon funcionament de l'equipament cultural.

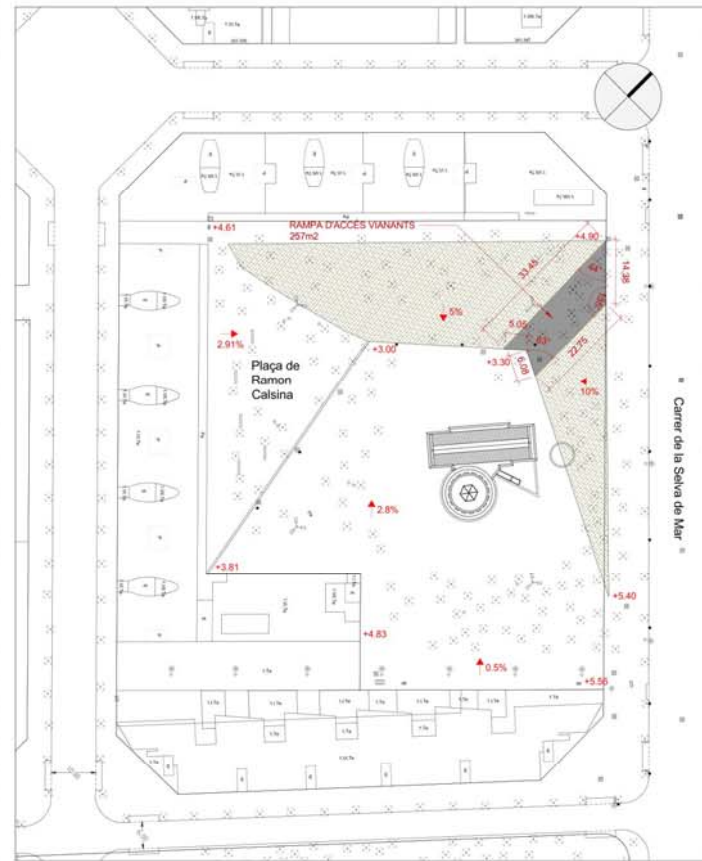
02

Projecte





SITUACIÓ - ESTAT ACTUAL



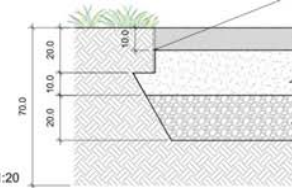
SITUACIÓ - PROPOSTA RAMP D'ACCÉS VIANANTS

Vorada de xapa d'acer corten, de 8 mm de gruix i 200 mm d'alçada, fixada a base de formigó amb elements metàl·lics d'ancoratge soldats

Paviment de mescla bituminosa contínua en calent tipus A22 bit B 35/50 U de temperatura baixa

Base de formigó no estructural de 15 N/mm2 de resistència mínima a compressió

Subbase de tot-u natural, amb estesa i piconatge del material al 95 % del PM



DETALL DE PAVIMENT, ESCALA 1:20



ZONA DE ACTUACIÓ



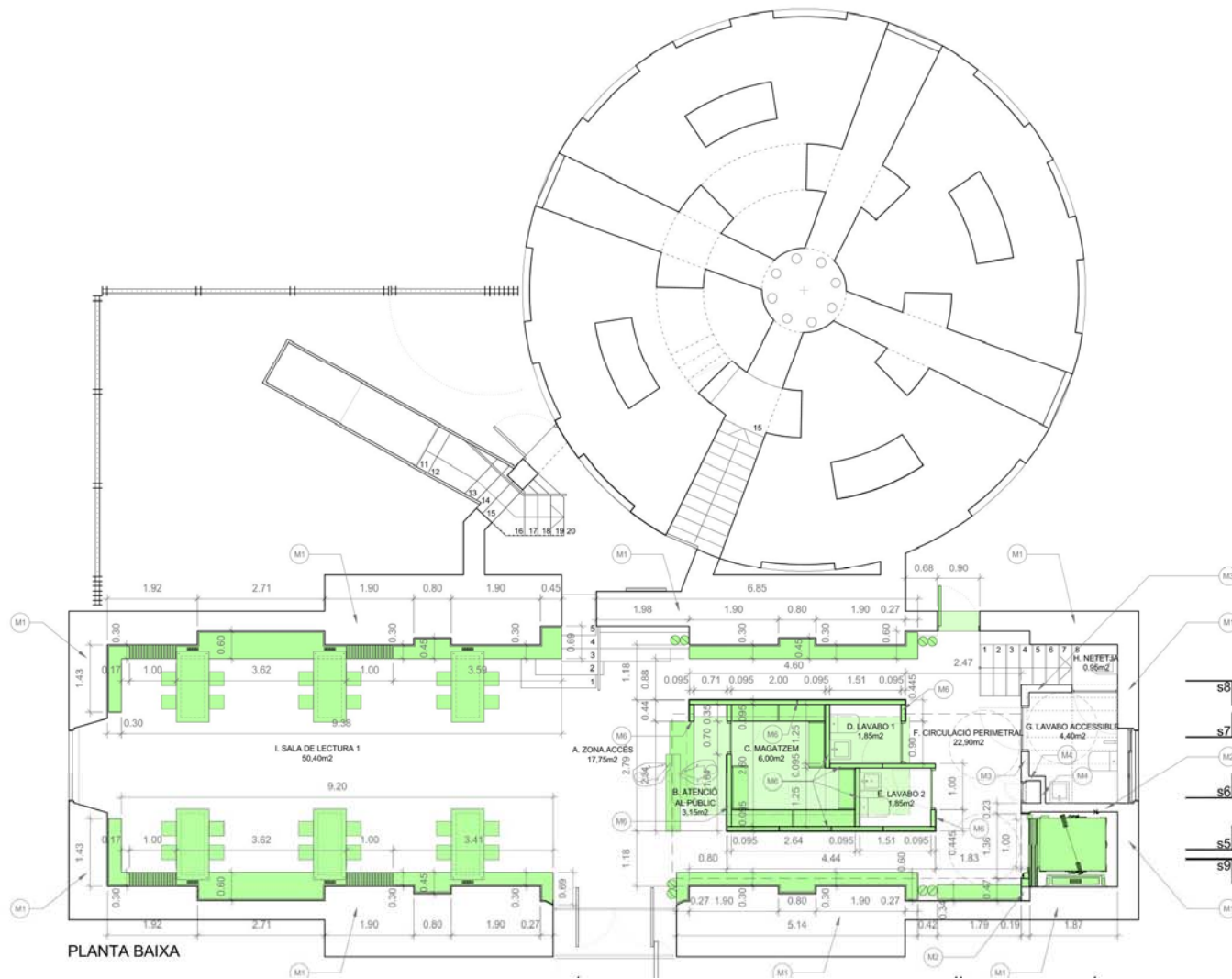
ZONA DE ACTUACIÓ



ELEMENTS DE SIGNALETICA A REUBICAR

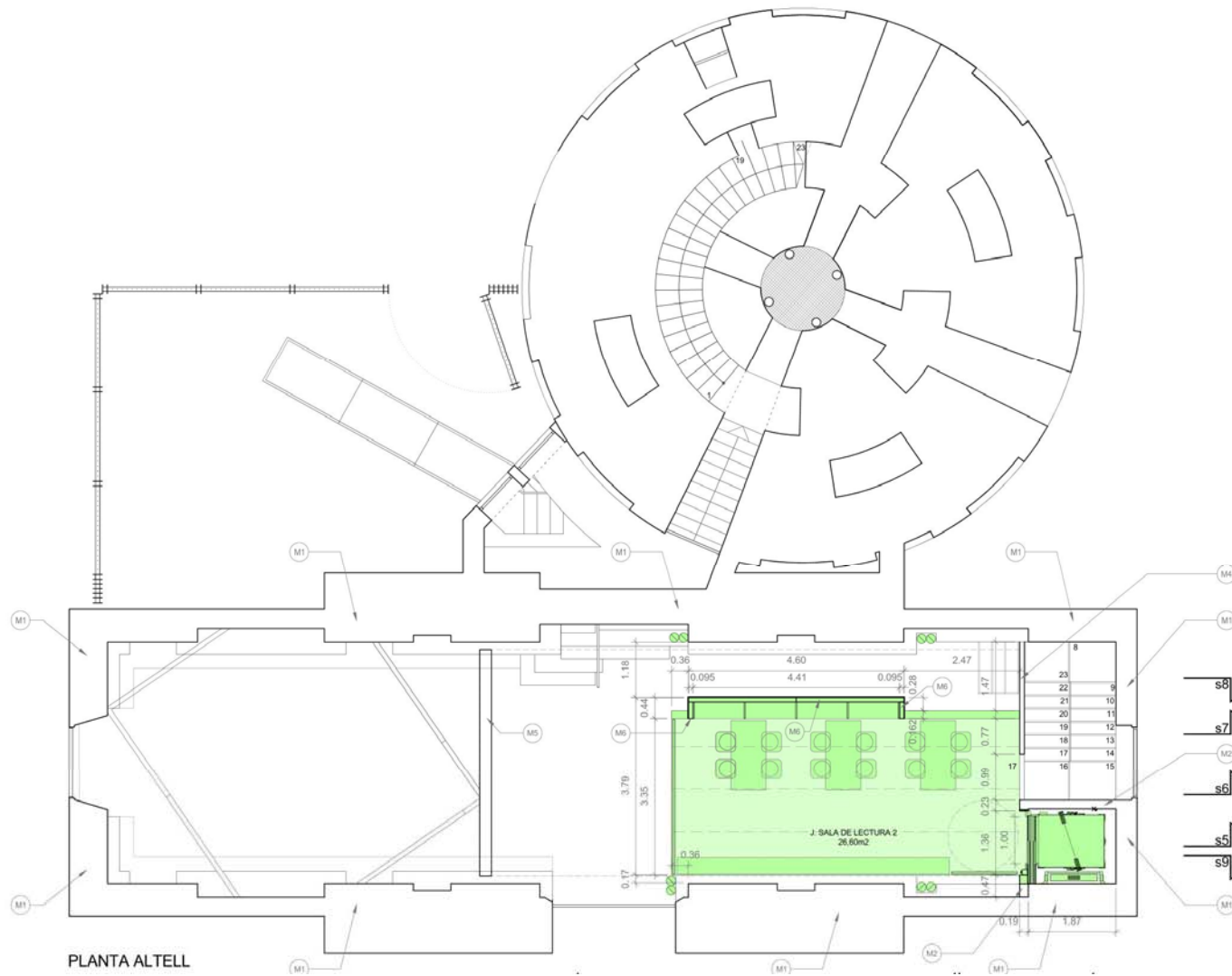


ELEMENTS DE MOBILIARIA I SIGNALETICA A REUBICAR



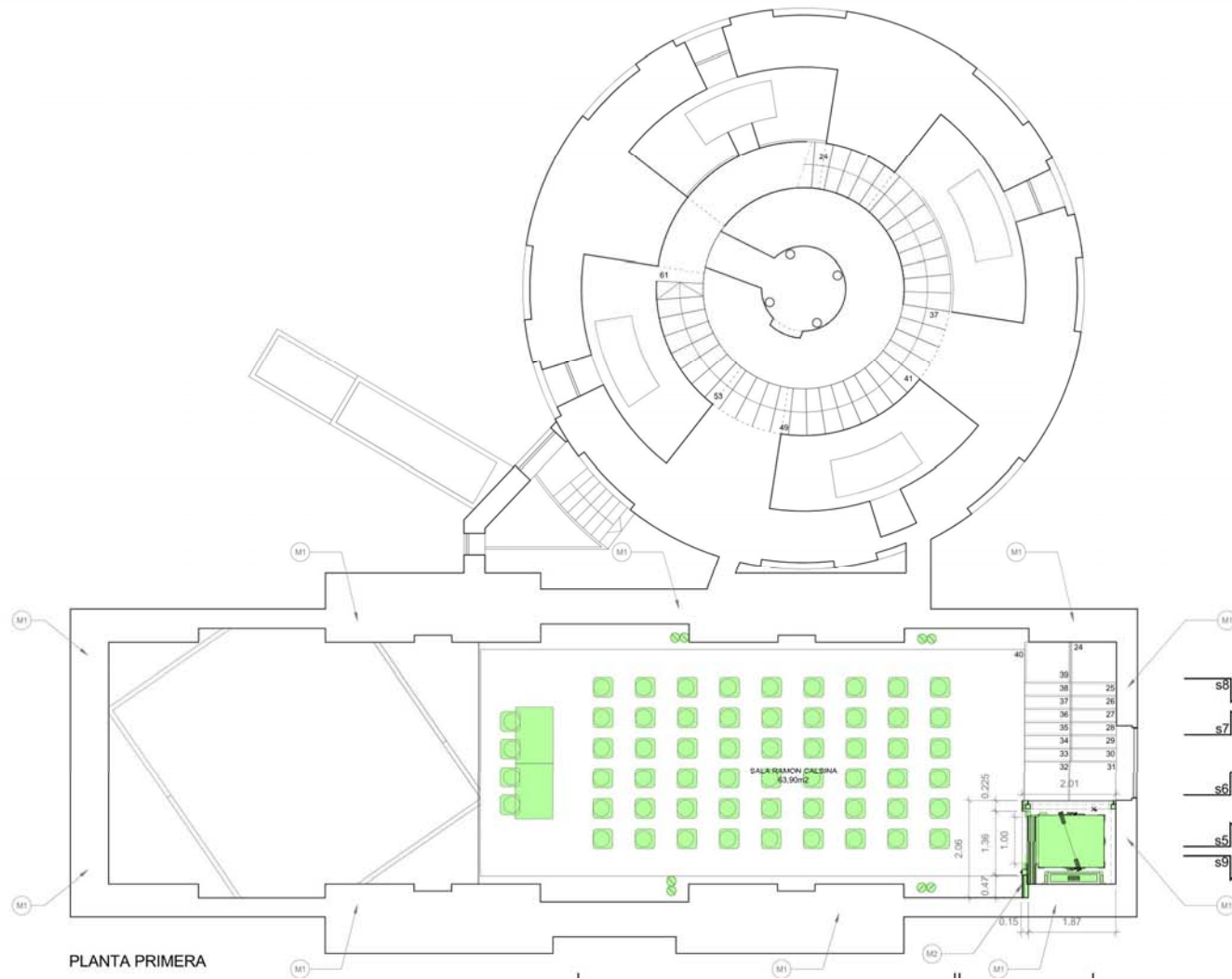
TIPOLOGIES DE MURS I ENVOLUPANTS	
M1	MUR PORTANT ORIGINAL D'OBRA DE FERRAMENTA DE CEMENT I CEMENTAÇÓ DE CEMENT I ARENJA, E >= 35cm
M2	MUR PORTANT D'OBRA DE FÀBRICA DE CERÀMICA CONSTRUÏT DURA, REHABILITACIÓ, E >= 15cm
M3	ENVÀ D'OBRA DE FÀBRICA DE CERÀMICA CONSTRUÏT DURANT OBRA NOVA, REHABILITACIÓ, F >= 15cm
M4	ENVÀ D'OBRA DE FÀBRICA DE CERÀMICA CONSTRUÏT DURANT OBRA NOVA, REHABILITACIÓ, E >= 8cm
M5	PARAMENT VERTICAL DE FORNITURA DE CERÀMICA, REHABILITACIÓ, E >= 25cm
M6	PANELL PORTANT DE FUSTA CONTRA-INCENDI

OBRA NOVA



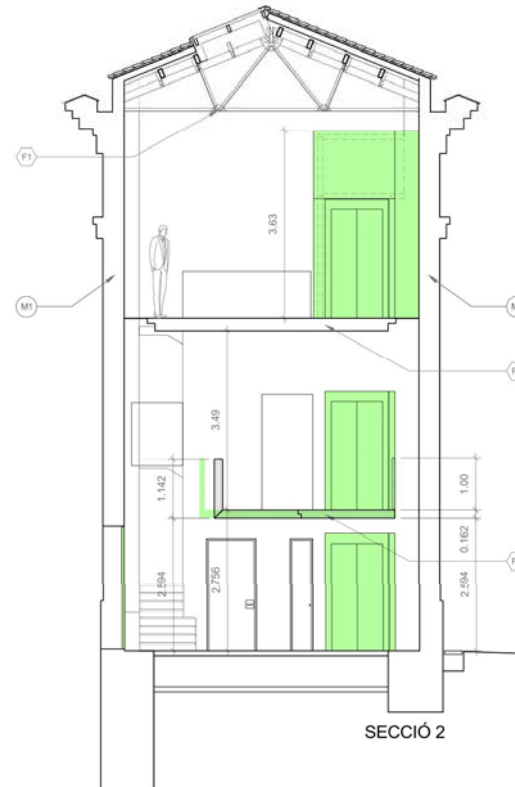
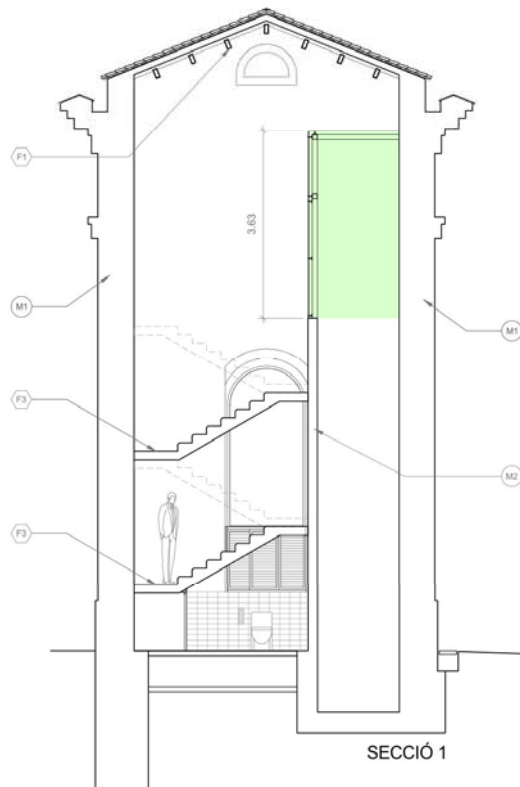
TIPOLOGIES DE MURS I ENVOLUPAMENT	
M1	MUR PORTANT ORIGINAL D'OBRA DE FÀBRICA DE CERÀMICA CONSTRUÏT DURANT L'OBRA PRÈVIA DE REHABILITACIÓ, E ≥ 35cm
M2	MUR PORTANT D'OBRA DE FÀBRICA DE CERÀMICA CONSTRUÏT DURANT L'OBRA PRÈVIA DE REHABILITACIÓ, E ≥ 15cm
M3	ENVÀ D'OBRA DE FÀBRICA DE CERÀMICA CONSTRUÏT DURANT L'OBRA PRÈVIA DE REHABILITACIÓ, F = 15cm
M4	ENVÀ D'OBRA DE FÀBRICA DE CERÀMICA CONSTRUÏT DURANT L'OBRA PRÈVIA DE REHABILITACIÓ, E ≥ 8cm
M5	PARAMENT VERTICAL DE FORMIGÓ ARMAT, COCCINETS DE CEMENT, OBRA PRÈVIA DE REHABILITACIÓ, E = 25cm
M6	PANEL·L PORTANT DE FUSTA CONTRA-INCENDI, E = 95mm

OBRA NOVA



TIPOLOGIES DE MURS I FINIS	
M1	MUR PORTANT ORIGINAL D'OBRA FERRATGE, E = 35cm
M2	MUR PORTANT D'OBRA DE FERRATGE I CERÀMICA CONSTRUÏT D'OBRA PRÈDIA DE REHABILITACIÓ, E = 15cm
M3	ENVÀ D'OBRA DE FÀBRICA I CERÀMICA CONSTRUÏT DURANT OBRA PRÈDIA DE REHABILITACIÓ, E = 25cm
M4	ENVÀ D'OBRA DE FÀBRICA I CERÀMICA CONSTRUÏT DURANT OBRA PRÈDIA DE REHABILITACIÓ, E = 8cm
M5	PARAMENT VERTICAL DE FERRATGE I CERÀMICA CONSTRUÏT DURANT OBRA PRÈDIA DE REHABILITACIÓ, E = 25cm
M6	PANELL PORTANT DE FUSTA COCCINELLA, E = 15mm

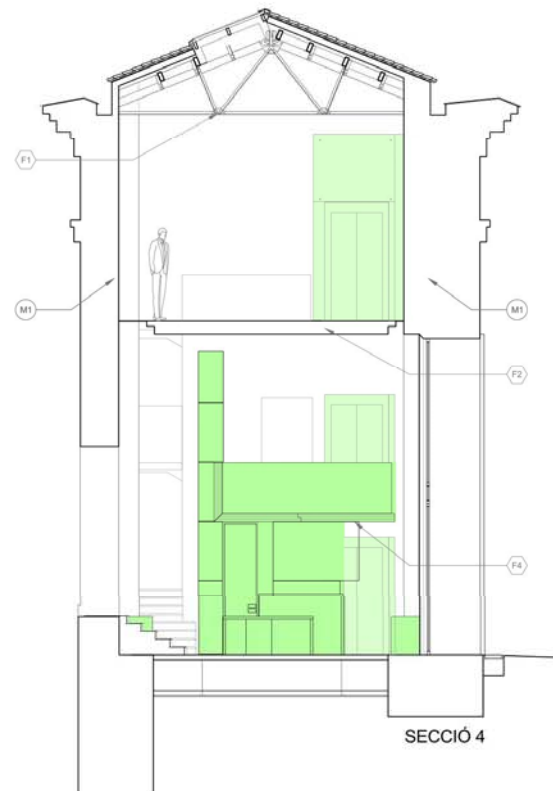
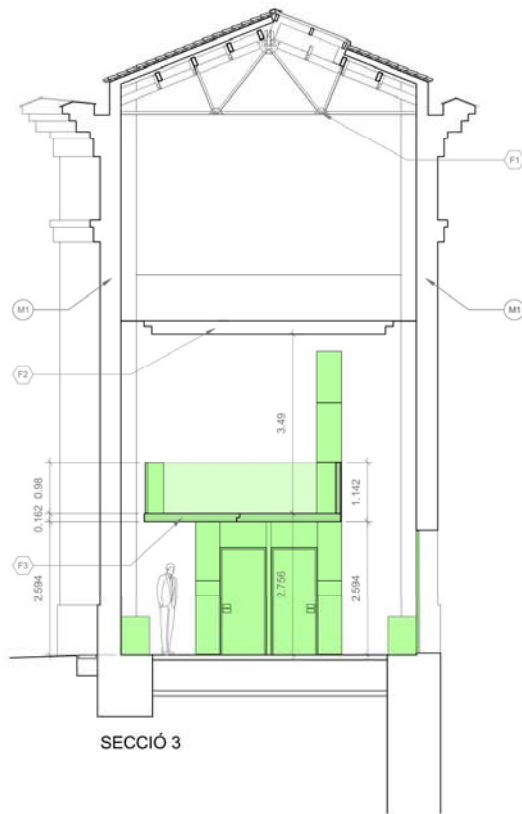
OBRA NOVA



TIPOLOGIES DE MURS I ENVOLUPANTS	
M1	MUR PORTANT ORIGINAL D'OBRA DE FÀBRICA DE CERÀMICA CONSTRUÏT DURANT OBRA PRÈVIA E REHABILITACIÓ, E ≥ 35cm
M2	MUR PORTANT D'OBRA DE FÀBRICA DE CERÀMICA CONSTRUÏT DURANT OBRA PRÈVIA E REHABILITACIÓ, E ≥ 15cm
M3	ENVÀ D'OBRA DE FÀBRICA DE CERÀMICA CONSTRUÏT DURANT OBRA PRÈVIA E REHABILITACIÓ, F ≥ 15cm
M4	ENVÀ D'OBRA DE FÀBRICA DE CERÀMICA CONSTRUÏT DURANT OBRA PRÈVIA E REHABILITACIÓ, E ≥ 8cm
M5	PARAMENT VERTICAL DE FORMIGÓ ARMAT CONSTRUÏT DURANT OBRA PRÈVIA E REHABILITACIÓ, E = 25cm
M6	PANELL PORTANT DE FUSTA CONTRALAMINADA CONSTRUÏT DURANT OBRA PRÈVIA E REHABILITACIÓ, E=95mm

TIPOLOGIES DE FORJATS	
F1	COBERTA REHABILITADA EXISTENT, ESTRUCTURA DE METAL·LIQUES SOBRE ENCAVALLADES METAL·LIQUES
F2	LLOSA DE FORMIGÓ ARMAT CONSTRUÏDA DURANT OBRA PRÈVIA E REHABILITACIÓ, E ≥ 25cm
F3	LLOSA DE ESCALA DE FORMIGÓ ARMAT CONSTRUÏDA DURANT OBRA PRÈVIA E REHABILITACIÓ, E ≥ 16cm
F4	PANELL PORTANT DE FUSTA CONTRALAMINADA, E=162mm
F5	FORJAT COL·LABORANT 12 cm (Ø+6) DE CANTELL DE XAPA D'ACER GALVANITZADA e=0.75mm, ARMADURA DE CAPA DE COMPRESSIÓ #10/5x15cm
F6	TERRA TÈCNIC REGISTRABLE DE PECES DE 60x30x4cm, ACABAT D'IMITACIÓ DE FORMIGÓ VIST, SOBRE BIL·LIGUES T* 100.100.5 SEPARADES 60 cm I RECOLZADES ALS MURS D'OBRA PERIMETRAL.

 OBRA NOVA



TIPOLOGIES DE MURS I ENVOLUPAMENT	
M1	MUR PORTANT ORIGINAL D'OBRA DE FÀBRICA CONSTRUÏDA DURANT L'OBRA PRÈVIA D'ENLLIBRAMENT. E ≥ 35cm
M2	MUR PORTANT D'OBRA DE FÀBRICA CONSTRUÏDA DURANT L'OBRA PRÈVIA D'ENLLIBRAMENT. E ≥ 15cm
M3	ENVÀ D'OBRA DE FÀBRICA CONSTRUÏDA DURANT L'OBRA PRÈVIA D'ENLLIBRAMENT. E ≥ 15cm
M4	ENVÀ D'OBRA DE FÀBRICA CONSTRUÏDA DURANT L'OBRA PRÈVIA D'ENLLIBRAMENT. E ≥ 8cm
M5	PARAMENT VERTICAL DE FORMIGÓ ARMAT CONSTRUÏDA DURANT L'OBRA PRÈVIA D'ENLLIBRAMENT. E ≥ 25cm
M6	PANEL·L PORTANT DE FUSTA CONTRALAMINADA. E=95mm

TIPOLOGIES DE FORJATS	
F1	COBERTA REHABILITADA EXISTENT, ESTRUCTURA DE METAL·L LIQUES SOBRE ENCAVALLADES METAL·L LIQUES
F2	LLOSA DE FORMIGÓ ARMAT CONSTRUÏDA DURANT L'OBRA PRÈVIA D'ENLLIBRAMENT. E ≥ 25cm
F3	LLOSA DE ESCALA DE FORMIGÓ ARMAT CONSTRUÏDA DURANT L'OBRA PRÈVIA D'ENLLIBRAMENT. E ≥ 18cm
F4	PANEL·L PORTANT DE FUSTA CONTRALAMINADA. E=162mm
F5	FORJAT COL·LABORANT 12 cm (6+6) DE CANTELL DE XAPA D'ACER GALVANITZADA ø=0.75mm, ARMADURA DE CAPA DE COMPRESSIÓ #105x15cm
F6	TERRA TÈCNIC REGISTRABLE DE PECES DE 60x30x4cm, ACABAT IMITACIÓ FORMIGÓ VIST, SOBRE BIGUES **100.100.5 SEPARADES 60 cm I RECOLZADES ALS MURS D'OBRA PERIMETRIALS.

OBRA NOVA



Mobiliari

- **Taulell d'informació (Nivell 0)**
- **Prestatgeries i armaris (Nivell 0 i 1)**
- **Taules retro il·luminades desmuntables (Nivell 0)**
- **Tamborets (Nivell 0)**
- **Taules de consulta i cadires apilables (Nivell 1)**
- **Taula de presidència i cadires apilables (Nivell 2)**





Museografia

- **Faristol exterior informatiu (Exterior)**
- **Vitrina integrada en moble mezzanine (Nivell 0)**
- **Serigrafies retro il·luminades desmuntables en taules (Nivell 0)**
- **Reproducció 5 obres de Ramon Calsina (Nivell 3)**
- **Plafó MACOSA (Nivell -1)**
- **Generació soroll aigua (Torre)**
- **Generació efecte aigua en dipòsit (Torre)**
- **Audiovisual (Torre)**
- **Faristol informatiu (Torre)**
- **Càmara vídeo exterior (Torre)**



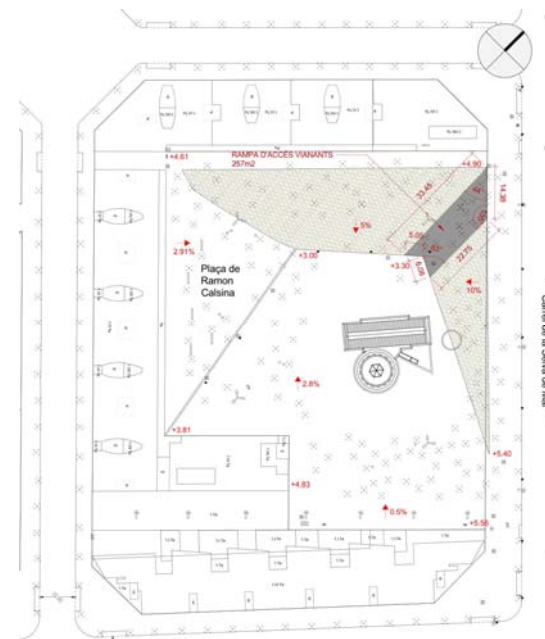
03

Seguiment de les obres



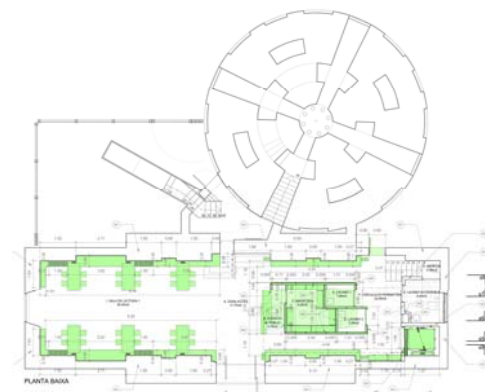
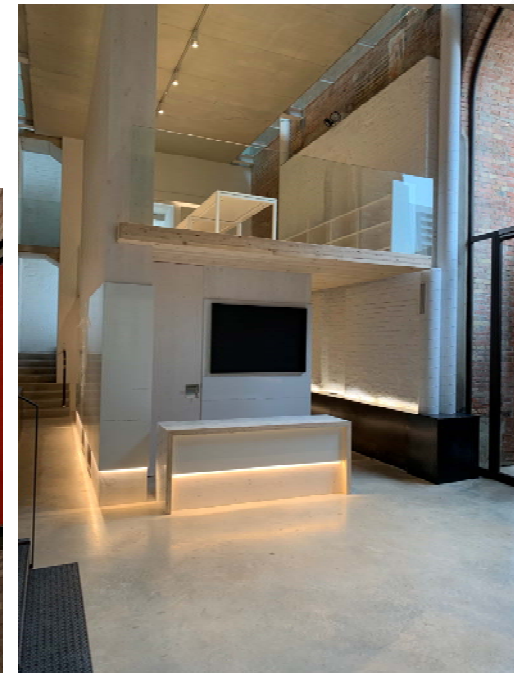
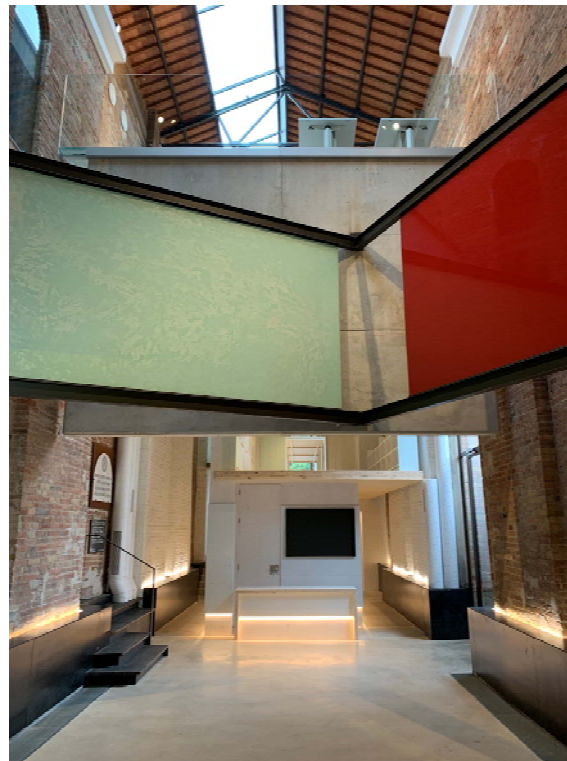


Fotografies d'obra



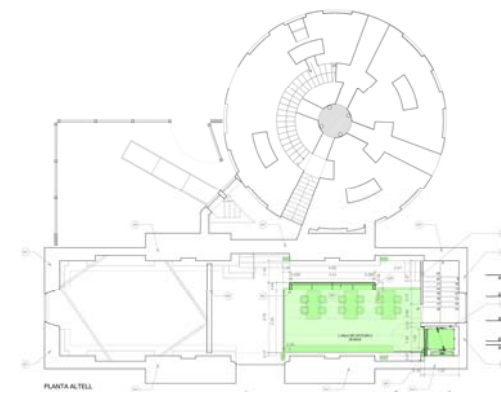
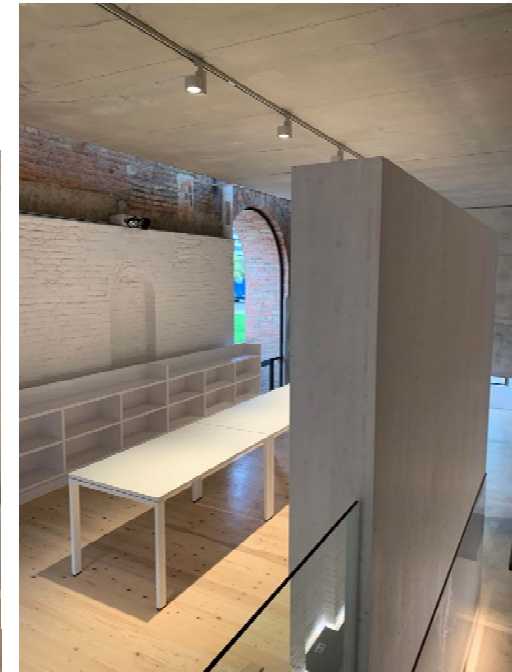
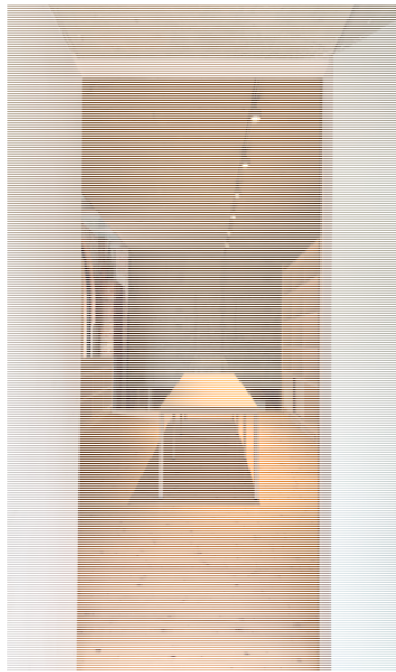


Fotografies d'obra



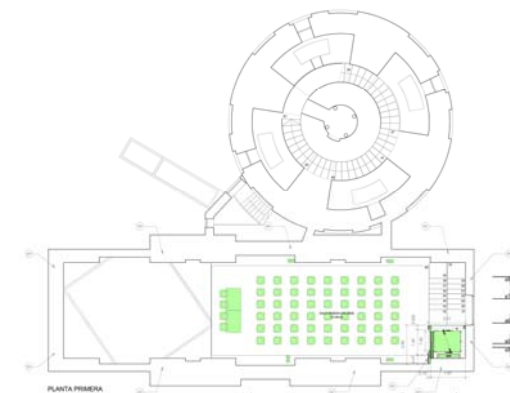


Fotografies d'obra





Fotografies d'obra



04

Previsions

econòmiques i de calendari





Estat actual de l'actuació: Obra finalitzada pendent de treballs de museografia

Previsió de Finalització de les obres: finals d'octubre 2019

Cost previst per l'actuació: 640.000 € (IVA inclòs)

Gràcies per la vostra col·laboració!



**Ajuntament
de Barcelona**