



El Consell de barri de Can Baró

1. Seguiment de les actuacions realitzades dels del darrer Consell de barri i actuacions futures
2. Torn obert de paraules



01

Seguiment de les actuacions realitzades dels del darrer Consell de barri i actuacions futures



B

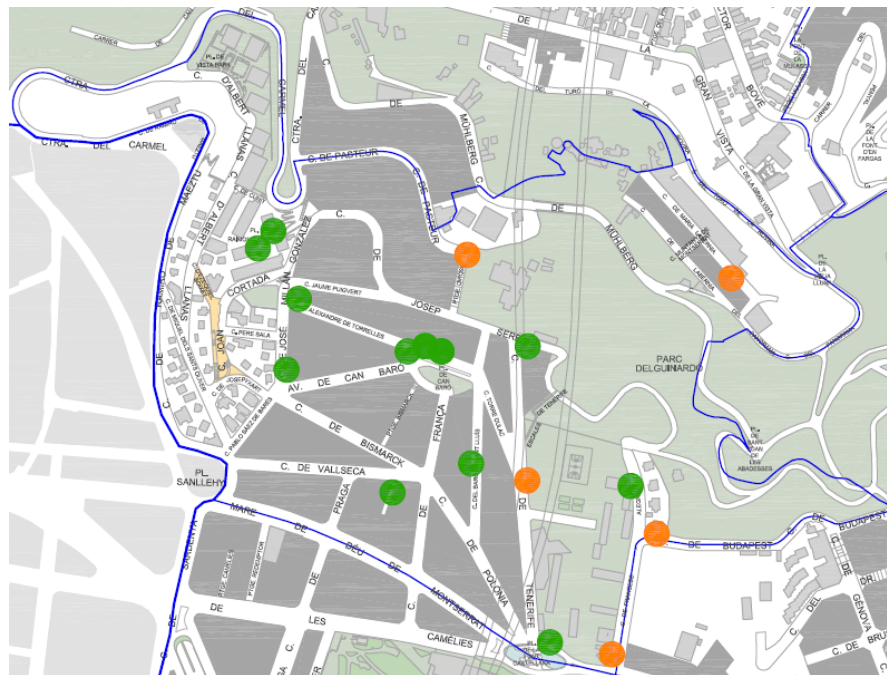
C



Seguiment de les actuacions realitzades des del darrer Consell de Barri i actuacions futures

Nombre d'actuacions

- Mobiliari urbà..... 2 actuacions
- Paviment/voreres..... 4 actuacions
- Senyalització..... 6 actuacions
- Equipaments..... 5 actuació
- Pilonos..... 2 actuacions
- Solars..... 2 actuacions
- Varis..... 7 actuacions



Mapa d'actuacions de manteniment





Seguiment de les actuacions realitzades des del darrer Consell de Barri i actuacions futures

VIA PÚBLICA			
LOCALITZACIÓ		DESCRIPCIÓ	OBSERVACIONS
Alexandre Torrelles	38	Paviment	Reparació de graons en estat deficient de les escales davant de l'escola ACIS Artur Martorell
Ptge. Vallseca	1	Paviment	Reparació de 3m2 de paviment de vorera en estat deficient
Pl. Can Baró	1	Senyalització	Subministrament, col·locació i posterior retirada de tanques per a la inauguració del camí escolar
Pl. Can Baró	3	Altres	Col·locació i posterior retirada de maquinària i altres elements de la Guàrdia Urbana a l'ACIS Artur Martorell
Baró de Sant Lluís	13	Paviment	Reparació de paviment de vorera en estat deficient
Pl. Can Baró	1	Paviment	Reparació de paviment de vorera en estat deficient
Raimon Casellas	7	Altres	Reparació de tancament
Raimon Casellas	1	Altres	Pintat de les baranes existents davant casal infantil L'Ànc Pi
Ptge. Dipòsit	14B	Altres	Neteja i esbrossada de solar municipal
Francesc Alegre	1	Senyalització	Subministrament i col·locació de tanques tipus Rivisa
Budapest	1	Senyalització	Reparació de tancament en solar municipal
José Millán Gonzalez	4	Mobiliari	Subministrament i col·locació d'un banc
Pl. Font Castellana	1	Pilones	Subministrament i col·locació de pilona per tal d'evitar l'aparcament
Francesc Alegre	31	Varis	Reparació de paviment i escossells en mal estat, arranjament de barana existent, substitució de mobiliari urbà
Josep Serrano	70	Pilones	Subministrament i col·locació de pilona extraïble
Alexandre Torrelles	1	Senyalització	Subministrament, col·locació i posterior retirada de tanques per a la jornada de portes obertes
Tenerife	40	Altres	Reparació de gàlib aparcament zona esportiva
Pl. Can Baró	3	Senyalització	Subministrament, col·locació i posterior retirada de tanques per a la Cursa Escolar de Can Baró
Marià Labèrnia	1	Senyalització	Retirada de senyal vertical trencada
Tenerife	40	Altres	Retirada de la instal·lació elèctrica en desús



Seguiment de les actuacions realitzades des del darrer Consell de Barri i actuacions futures

EQUIPAMENTS		
LOCALITZACIÓ	DESCRIPCIÓ	OBSERVACIONS
CASAL PIRINEU	Varis	Manteniment general sistema de calefacció, varis arranjamet edifici
CASAL INFANTIL L'ÀNEC	Elements interiors	
POLIESPORTIU CAN BARÓ	Explanació i millora entorns	El present contracte ha consistit en l'explanació i condicionament de l'àmbit posterior a la pista multiesportiva del carrer Tenerife per la posterior execució d'una zona de jocs infantils.
POLIESPORTIU CAN BARÓ	Tractament antigrafiti als vestidors municipals	El present contracte consisteix en el tractament antigrafitis dels vestidors municipals del barri de Can Baró, per tal de facilitar la neteja.
CASAL PIRINEUS	Arrabassament de palmera afectada	Els treballs realitzats han consistit en l'arrabassament d'una palmera afectada pel morrut al Casal Pirineus i la seva retirada i transport a l'abocador autoritzat.

OBRES – PREVISTES		
LOCALITZACIÓ	DESCRIPCIÓ	OBSERVACIONS
Ctra. Del Carmel, 4-36 Josep Serrano, 59-71	Obres de conservació i manteniment en diferents solars municipals	Els treballs inclosos en aquest expedient són específics de jardineria a diversos solars municipals i espais verds del Dte., amb una empresa d'inserció social.
Albert Llanas, 28	Subministrament i col·locació de mobiliari urbà	Aquest expedient recull els treballs de col·locació de mobiliari urbà, no inclosos a les tasques de la brigada.



Seguiment de les actuacions realitzades des del darrer Consell de Barri i actuacions futures

Obres de manteniment

Exemples de treballs realitzats amb la contracta de les brigades de manteniment de via pública (Import anual 2015 de la contracta de 723.167,93 €)

Reparació de paviment de vorera a Baró de Sant Lluís, 13



Estat durant l'actuació



Estat després de l'actuació

Pintar baranes davant casal infantil de Raimon Caselles, 7



Estat abans de l'actuació



Estat després de l'actuació



Seguiment de les actuacions realitzades des del darrer Consell de Barri i actuacions futures

Obres de manteniment

Exemples de treballs realitzats amb la contracta de les brigades de manteniment de via pública (Import anual 2015 de la contracta de 723.167,93 €)

Reparar paviment malmès de la rampa i repàs de barana + substituir bancs i reposar paviment de sauló + reparar escossell al c. Francesc Alegre, 31 (1 de 2)



Estat abans de l'actuació



Estat després de l'actuació



Estat abans de l'actuació



Estat després de l'actuació



Seguiment de les actuacions realitzades des del darrer Consell de Barri i actuacions futures

Obres de manteniment

Exemples de treballs realitzats amb la contracta de les brigades de manteniment de via pública (Import anual 2015 de la contracta de 723.167,93 €)

Reparar paviment malmès de la rampa i repàs de barana + substituir bancs i reposar paviment de sauló + reparar escossell al c. Francesc Alegre, 31 (2 de 2)



Estat abans de l'actuació

Estat després de l'actuació





Seguiment de les actuacions realitzades des del darrer Consell de Barri i actuacions futures

Camí Escolar i entorns (1 de 3)

Inauguració del Camí Escolar de Can Baró – 31 de gener de 2015





Seguiment de les actuacions realitzades des del darrer Consell de Barri i actuacions futures

Camí Escolar i entorns (2 de 3)

Millora de la visibilitat dels passos de vianants, tant de vianants com de conductors, concretada en diverses actuacions

- Retirada estacionament o contenidors d'escombraries, i pintar estacionaments per a motos
- Pintada de línia continua de prohibició de parada i estacionament
- Retirada contenidor d'escombraries

Localització de les actuacions

- Baró de Sant Lluís, 39
- Plaça Can Baró, 1 i 7
- Baró de Sant Lluís, 56
- Jaume Puigvert, 2
- Alexandre de Torrelles, 1
- Jose Millan Gonzalez, 1 i 2
- Av. Can Baró, 35:
- Pere Sala, 1
- Jose Millan Gonzalez / Alexandre de Torrelles
- Jose Millan Gonzalez / Av. Can Baró
- Jose Serrano, 18
- José Millan Gonzalez, 20
- Alexandre de Torrelles, 1
- Pablo Sáez de Barés 2 (cruïlla la Dolça)



Exemples de manca de visibilitat





Seguiment de les actuacions realitzades des del darrer Consell de Barri i actuacions futures

Camí Escolar i entorns (3 de 3)

Altres actuacions:

- Nou pas de vianants Baró de sant Lluís 46
- Torre Dulac: actuació de millora d'accessibilitat que ha millorat també la visibilitat de vehicles i vianants.
- Cruïlla dels Carrers Pablo Sáez de Barés ,Bismarck, Av. Can Baró i Jose Milan Gonzalez: diverses actuacions (fitons a calçada per impedir l'aparcament de camions i cotxes, moviment de contenidors, dibuix a calçada per ordenar el pas dels vehicles...)
- Avda. Can Baró: canvi emplaçament càrrega i descàrrega
- Jaume Puigvert 1: ressalt en calçada
- Barana a Pl. Sanllehy- carrer Vallseca i canvi de paviment (antilliscant)
- Sortida de l'escola: desviament del pas de vehicles del carrer Alexandre Torrelles cap a Josep Serrano en el moment de la sortida de l'escola, a excepció dels veïns del carrer.
- Diverses actuacions de millora de la senyalització de circulació de vehicles i de zona escolar





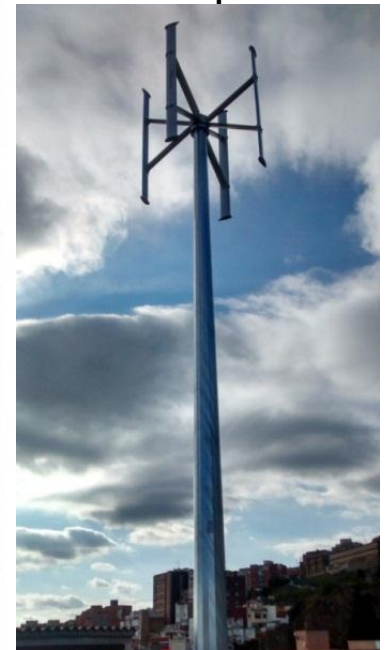
Seguiment de les actuacions realitzades des del darrer Consell de Barri i actuacions futures

Fotovoltaica i mini eòlica del carrer Tenerife (1 de 2)

Implantació d'una instal·lació híbrida formada per una instal·lació fotovoltaica i una instal·lació minieòlica.

La instal·lació híbrida es connectarà a un quadre elèctric que subministrarà l'enllumenat de les escales del Parc del Guinardó i la pista esportiva amb la seva zona d'aparcament.

Aquesta instal·lació emmagatzema l'energia en bateries que alimentaran l'enllumenat per la nit i, en el cas que no hi hagi prou capacitat, passarà a alimentar-se per la xarxa exterior.





Seguiment de les actuacions realitzades des del darrer Consell de Barri i actuacions futures

Fotovoltaica i mini eòlica del carrer Tenerife (2 de 2)





Seguiment de les actuacions realitzades des del darrer Consell de Barri i actuacions futures

Millora de l'enllumenat

C. Polònia

L'actuació consistirà en mantenir l'enllumenat existent intercalant nous punts en façana per tal de reforçar-lo.

Import de l'actuació: 142.137,16 €

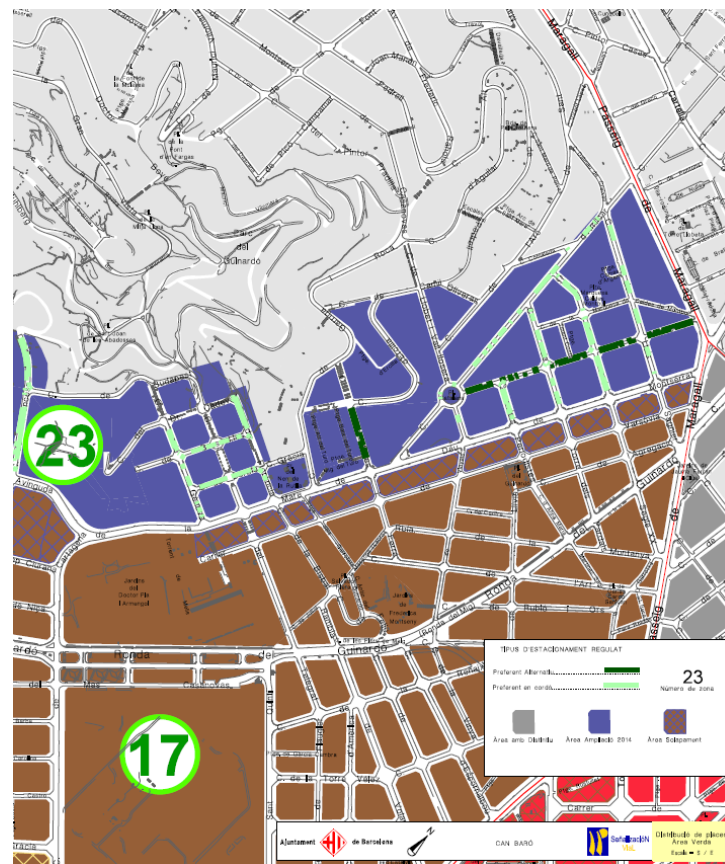
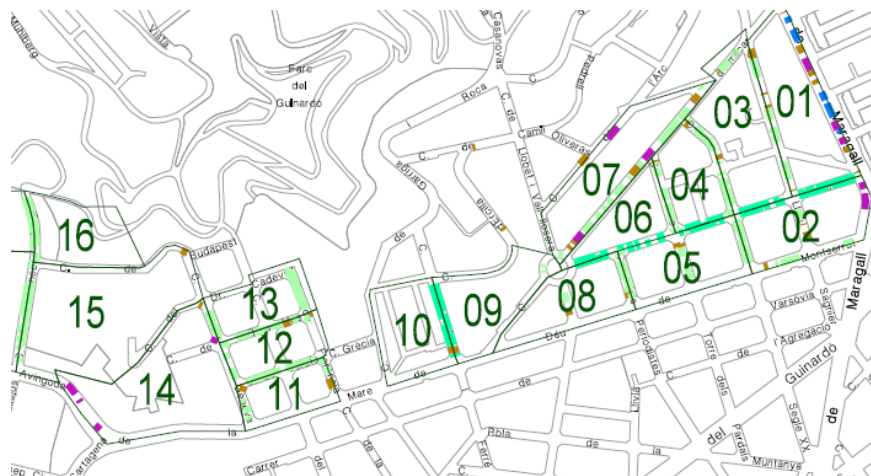




Seguiment de les actuacions realitzades des del darrer Consell de Barri i actuacions futures

Implantació de l'Àrea Verda a Can Baró

La posada en funcionament de la nova Àrea Verda al barri de Can Baró serà al llarg del mes de maig.





Seguiment de les actuacions realitzades des del darrer Consell de Barri i actuacions futures

Senyalització de vianants

En aquest moments s'estan fabricant les senyals.

Ja està fet el replanteig d'on aniran col·locades.

La previsió és que es col·loquin durant el mes de maig.

R4-07	Títol del Projecte: Pla Integral de Senyalització per als Vianants del districte d'Horta-Guinardó	Tipus de Senyalització: Senyalització direccional per als vianants	Gener 2015
A ← ↑ C. Praga		C. Praga → ↑ A	
B ← ↑ Av. Mare de Déu de Montserrat Zona comercial Masia Can Baró		Av. Mare de Déu de Montserrat → ↑ Zona comercial Masia Can Baró	
C ← ↑ C. Praga Alfons X		C. Praga → ↑ Alfons X	
D ← ↑ Av. Mare de Déu de Montserrat Zona comercial Park Güell Parc del Carmel		Av. Mare de Déu de Montserrat → ↑ Zona comercial Park Güell Parc del Carmel	

R4-08	Títol del Projecte: Pla Integral de Senyalització per als Vianants del districte d'Horta-Guinardó	Tipus de Senyalització: Senyalització direccional per als vianants	Gener 2015
A ← ↑ C. França Casal de Barri El Pirineu Masia Can Baró		C. França → ↑ Casal de Barri El Pirineu Masia Can Baró	
B ← ↑ Av. Mare de Déu de Montserrat Zona comercial		Av. Mare de Déu de Montserrat → ↑ Zona comercial	
C ← ↑ C. França Biblioteca Mercè Rodoreda		C. França → ↑ Biblioteca Mercè Rodoreda	
D ← ↑ Av. Mare de Déu de Montserrat Zona comercial Alfons X Park Güell Parc del Carmel		Av. Mare de Déu de Montserrat → ↑ Zona comercial Alfons X Park Güell Parc del Carmel	



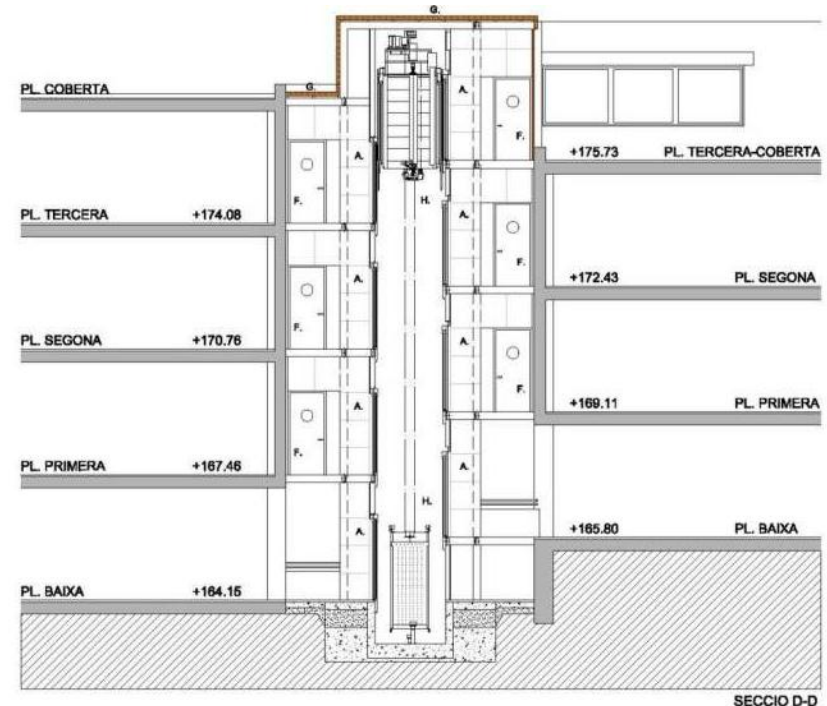
Seguiment de les actuacions realitzades des del darrer Consell de Barri i actuacions futures

Obres Casal de Barri El Pirineu

Les obres iniciades a finals d'octubre de 2014, contempnen la instal·lació d'un aparell elevador i la construcció d'una escala exterior que comuniqui totes les plantes del Casal Pirineus per tal de complir amb la normativa vigent d'accessibilitat i seguretat en cas d'incendi.

Està prevista la seva finalització a l'inici de maig de 2015.

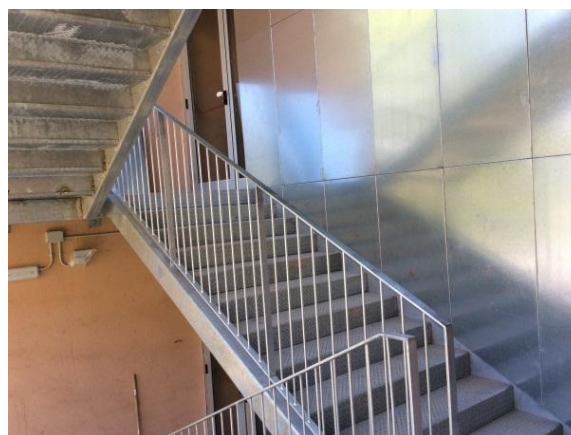
**Import de l'actuació:
144.918,95€ (IVA inclòs)**





Seguiment de les actuacions realitzades des del darrer Consell de Barri i actuacions futures

Obres Casal de Barri El Pirineu



Estat de les obres a 17 d'abril de 2015



Seguiment de les actuacions realitzades des del darrer Consell de Barri i actuacions futures

Sessió participativa per definir els usos del Casal de Barri El Pirineu

El divendres 17 d'abril es va fer un taller de participació al Casal de Barri el Pirineu perquè la gent del barri de Can Baró fes propostes sobre els usos futurs del casal. A partir del treball fet a la Comissió de seguiment del Consell de barri, i amb l'objectiu de fer extensiva la participació a la resta d'entitats del barri així com als veïns i veïnes que volguessin participar, es va convocar al barri a fer les seves propostes.

La sessió es va desenvolupar durant dues hores i mitja. Hi van participar 33 persones, d'aquestes persones, 24 veïns i veïnes van assistir en representació d'alguna de les entitats del barri i les 9 persones restants participaven a nivell individual.





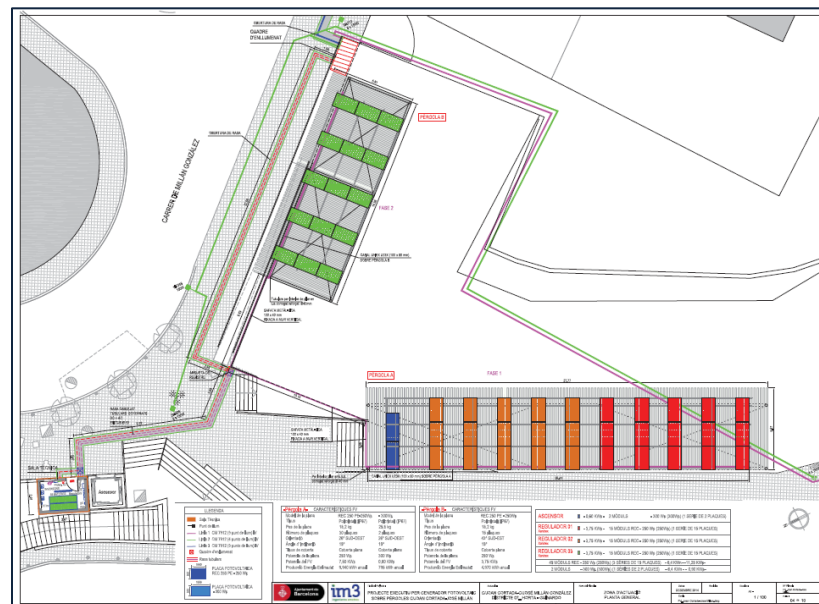
Seguiment de les actuacions realitzades des del darrer Consell de Barri i actuacions futures

Fotovoltaica carrer Joan Cortada

Emmarcat en l'objectiu d'assolir un nivell d'autosuficiència a espais públics, l'Ajuntament de Barcelona, en els diferents districtes de la Ciutat, ha buscat en els nous i existents parcs, la viabilitat de la incorporació de generadors fotovoltaics amb funció d'ombreament. Es comptabilitzen més d'una seixantena a tota la ciutat.

Un d'ells serà la plaça ubicada entre els carrers Joan Cortada i José Millán González.

El resultat que s'espera assolir és la realització d'aquestes instal·lacions amb el màxim d'eficàcia i de qualitat del servei dins un marc de respecte al medi ambient i de sostenibilitat.



**Import de l'actuació segons projecte:
98.758,43€ (IVA inclòs)**



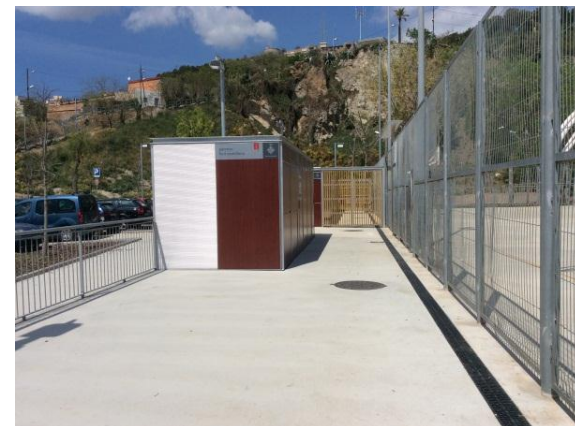
Seguiment de les actuacions realitzades des del darrer Consell de Barri i actuacions futures

Obres de millora zona Tenerife: 2^a fase

Reposició de la tanca de les pistes esportives de Can Baró

L'actuació consta del desmuntatge del tancament metàl·lic existent, panells i talls de pilars. Subministrament i col·locació del nou tancament metàl·lic de 3,10m d'alçada. El sistema inclou 5 portes de vianants de 90cm i una per a vehicles de 400cm.

Durant la setmana del 23 d'abril s'ha iniciat la retirada de la tanca i esta prevista la finalització del muntatge a principis de Maig.



Import de l'actuació: 32.645,66 € (IVA inclòs)



Seguiment de les actuacions realitzades des del darrer Consell de Barri i actuacions futures

Obres de millora zona Tenerife: 2^a fase

Subministrament i instal·lació de jocs infantils

L'actuació té per objecte el subministrament, muntatge i instal·lació de 4 jocs infantils per edats compreses entre els 2 i els 12 anys.

Concretament són:

- Gronxador doble de 2m d'acer galvanitzat.
- Tobogan amb escala de 1,60m.
- Balancí de 4 places.
- Castell de jocs.





Seguiment de les actuacions realitzades des del darrer Consell de Barri i actuacions futures

Plaça Sanllehy

L'actuació contempla la cobertura del pou de l'estació, la urbanització de la plaça i la millora de la mobilitat de vianants i vehicles.

Aquestes obres s'emmarquen en les actuacions consensuades entre la Generalitat i l'Ajuntament de Barcelona per arranjar l'entorn de la plaça Sanllehy.

Inici obres: 1 d'octubre 2014
Durada prevista: 9 mesos



Estat actual



Import de l'actuació: 1.600.000 € (IVA inclòs)



Principals actuacions legislatura i actuacions futures

Parc dels Tres Turons

Impuls a la creació del Parc dels Tres Turons:

Bateria antiaèria, urbanització C/ Marià Labèrnia i Labèrnia, urbanització C/ Mühlberg, Talleres Muñoz

**Els espais museïtzats obren en els següents horaris:
dissabtes, diumenges i festius de 10 a 14 hores, entrada lliure.**

Dimecres de 17 a 20 hores, les visites són acompanyades amb reserva prèvia obligatòria (Tel.932562122 i reservesmuhba@bcn.cat) a un preu de 2€.

El cim del turó, com fins ara, seguirà sent d'accés lliure.



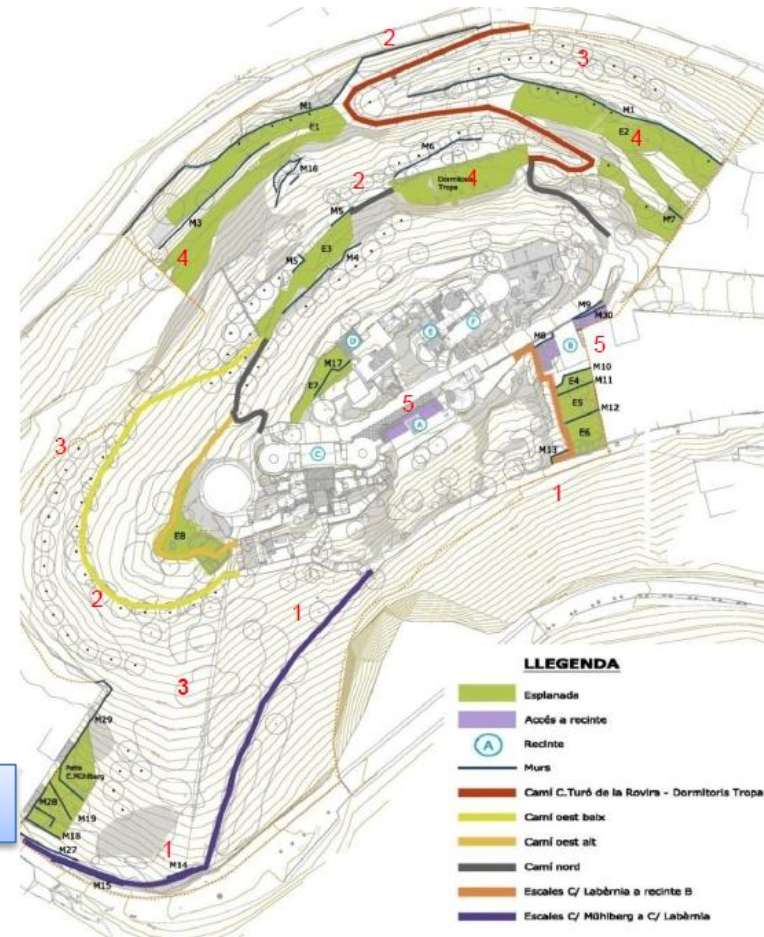


Principals actuacions legislatura i actuacions futures

Bateria antiaèria. Actuacions

1. Adequar accessos : escales existents a les Bateries
2. Completar recorreguts entre els vessant Nord i Sud
3. Tractament paisatgístic i de la vegetació
4. Completar la restauració arqueològica
5. Espais a musealitzar. Adequació edificacions existents.

Import de l'actuació: 913.249,42€ (IVA inclòs)

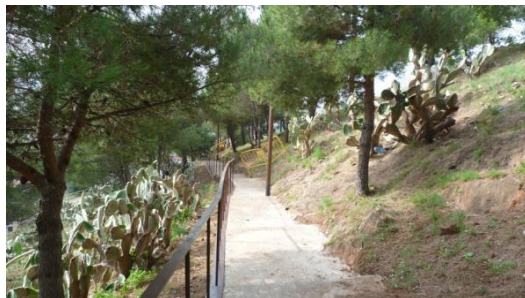




Principals actuacions legislatura i actuacions futures

Bateria antiaèria.

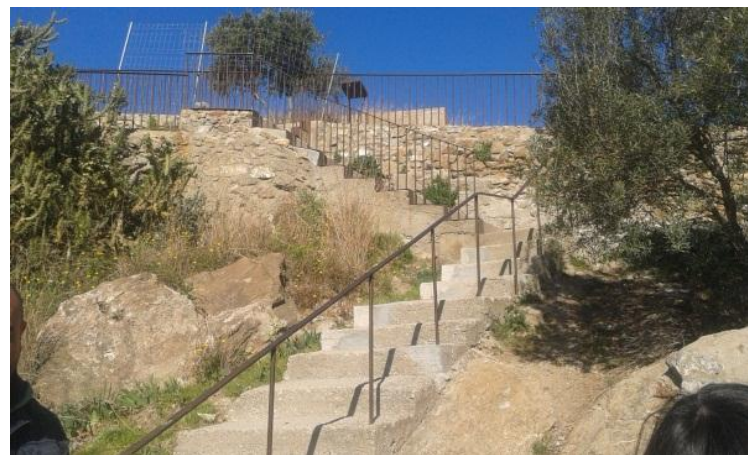
Imatges del procés d'obres





Principals actuacions legislatura i actuacions futures

Bateria antiaèria.



Imatges actualitat. Obres acabades



Principals actuacions legislatura i actuacions futures

Urbanització carrers Labèrnia i Marià Labèrnia

L'àmbit d'actuació inclou aquests dos carrers, així com el carrer en sentit perpendicular que els uneix i el camí d'accés per a vianants situat a la pineda de l'extrem oriental de l'àmbit d'actuació.

L'obra es va iniciar el novembre amb la instal·lació de la xarxa de gas soterrada als carrers i amb la reforma dels carrers amb noves voreres i escales.

Termini d'execució: 9 mesos

**Import de l'actuació:
1.416.732,44€ IVA inclòs.**





Principals actuacions legislatura i actuacions futures

Reurbanització del carrer Mühlberg

CALENDARI

- L'aprovació inicial del projecte: Comissió de Govern de 8/4/2015
- La publicació de l'anunci al BOP (exposició al públic): el 23 d'abril.
- Licitació de l'obra entre 23 i 30 d'abril
- Inici obres: setembre-octubre 2015

Pressupost de l'actuació: 2.300.000 €

4t TRAM

3r TRAM

2n TRAM

1r TRAM





Principals actuacions legislatura i actuacions futures

Plaça Raimon Caselles i entorns

Millorar l'accessibilitat i permeabilitat així com l'aspecte de l'espai públic:

Pressupost: 865.897€

Actuacions:

- Construcció de rampes i renovació de la zona infantil existent,
- Col·locació d'un ascensor, escales noves i modificació de la rasant del carrer, C/. Cunit.
- Renovació de l'accés rodat a la plaça.





Principals actuacions legislatura i actuacions futures

Finalització obres Raimon Casellas



Imatges de la inauguració de les obres de Raimon Casellas (24 de gener de 2015)





Principals actuacions legislatura i actuacions futures

Milliores a la zona poliesportiva del carrer Tenerife en 2 fases

Les millores d'aquesta zona esportiva de Can Baró ha consistit en millorar la pista de Can Baró pròpiament, però també de tot el seu entorn.

Pressupost: 530.000 €

Actuació en 2 fases:

Fase1 (330.000 €):

- Pista esportiva Can Baró
- Connexió c. Tenerife i c. Francesc Alegre,
- Aparcament en superfície com espai polivalent
- Diverses actuacions en els serveis i reg per la zona enjardinada.
- Vestidors de la pista al c/. Francesca Alegre,

Fase 2 (200.000 €):

- Entorns de la pista esportiva
- Àrea de jocs.



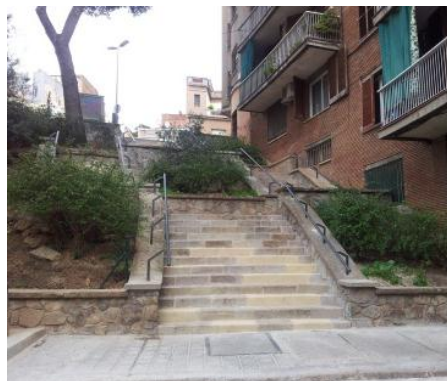
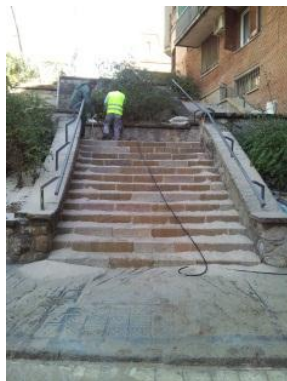


Principals actuacions legislatura i actuacions futures

Millores a la plaça de Can Baró

Les obres executades han consistit en la neteja i reparació de les escales de pedra i en la col·locació de passamans d'acer pintat en les mateixes. Alhora s'ha realitzat la substitució del paviment de panot deteriorat i la col·locació d'una tanca de protecció per tal de delimitar el parterre existent.

Import de l'actuació: 48.895,83 € (IVA inclòs)



Procés de l'actuació

Estat després de l'actuació

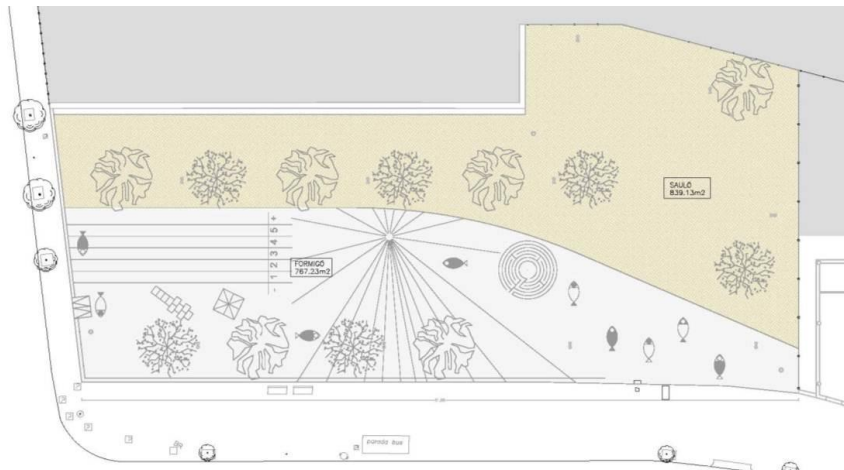


Principals actuacions legislatura i actuacions futures

Adquisició del solar “Talleres Muñoz”

Fases:

- 1.- Adquisició del solar i enderroc
- 2.- Urbanització pel condicionament d'una zona d'estada (en licitació)
- 3.- Redacció del projecte executiu d'equipaments i parc (en licitació)



Import de l'actuació: 120.000 € (IVA inclòs)

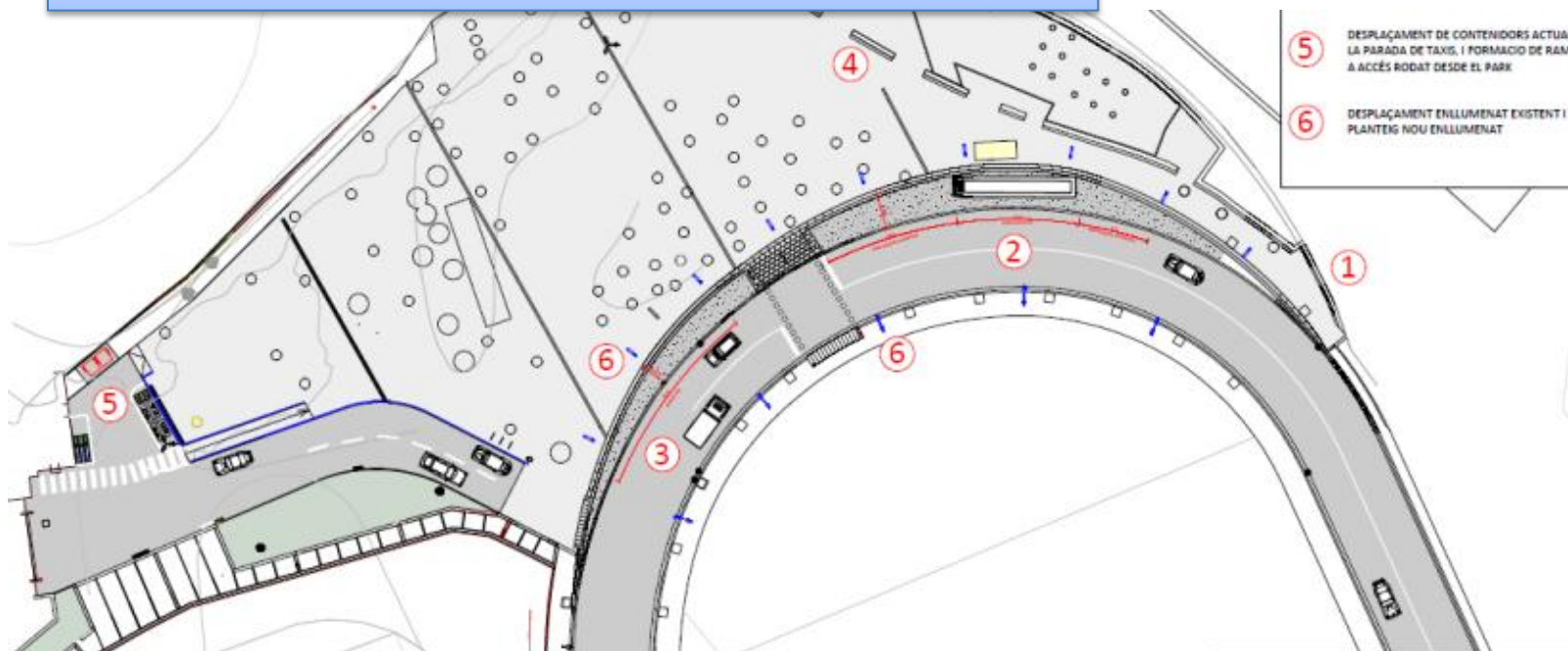


Principals actuacions legislatura i actuacions futures

Arranjament i millores dels accessos del Park Güell des de la carretera del Carmel

L'àmbit total d'intervenció de les superfícies a urbanitzar són de 664,50 m²

Import de l'actuació: 159.166,84 € (IVA inclòs)





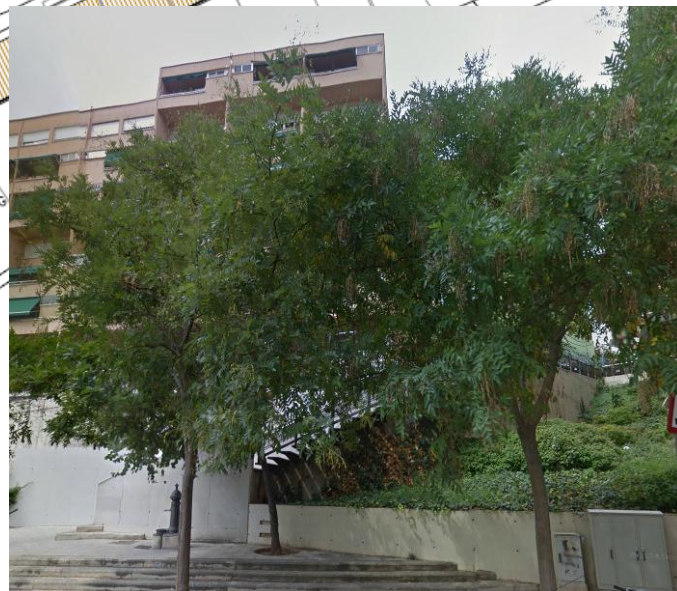
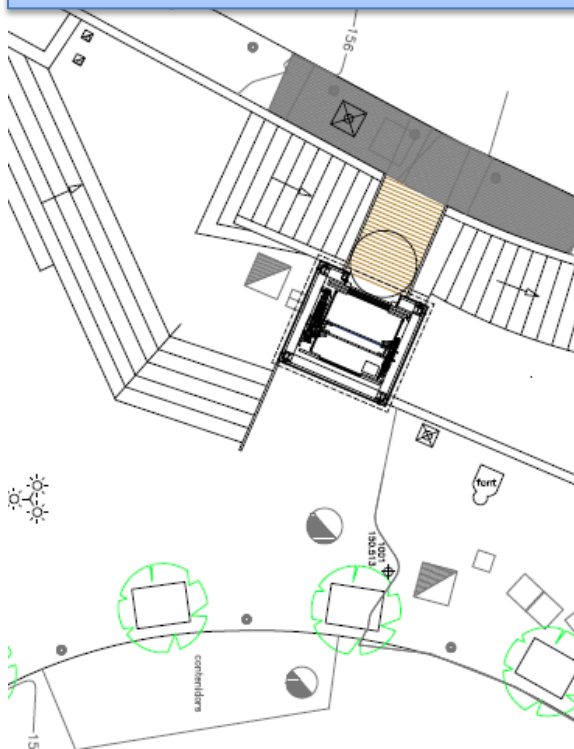
Principals actuacions legislatura i actuacions futures

Ascensor Pl. Joan Cortada

Instal·lació d'un ascensor a la zona de la Plaça Joan Cortada

Inici: Juny-Juliol 2015

Import de l'actuació segons projecte: 216.175,82€ (IVA inclòs)





Principals actuacions legislatura i actuacions futures

Millores al Casal Pirineu (1 de 5)

- Acord amb el Consorci d'Educació per a l'ús complet de l'edifici.
- Millores en l'accessibilitat i patologies de l'edifici
- Redacció de l'avantprojecte del nou equipament





Principals actuacions legislatura i actuacions futures

Actuacions al Casal El Pirineu · Millores de l'accessibilitat exterior (2 de 5)

Les actuacions realitzades han consistit en la construcció d'una rampa d'accés en l'actual zona d'aparcament que connecta la cota pati/plaça amb la cota de les entrades del gimnàs i el Casal Pirineus. La rampa consta de tres trams rectes amb el 10% de pendent i tres replans d'1,5m d'amplada. Tota ella està delimitada per una barana no escalable de 0,95m d'alçada i passamà d'acer inoxidable. Alhora s'ha realitzat una petita jardinera en el racó que limita amb el gimnàs.



Procés de l'actuació

**Import de l'actuació:
29.946,06 € IVA inclòs**



Estat després de l'actuació



Principals actuacions legislatura i actuacions futures

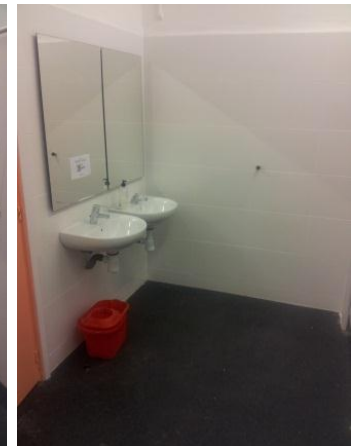
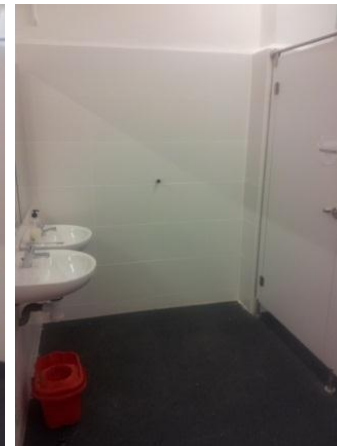
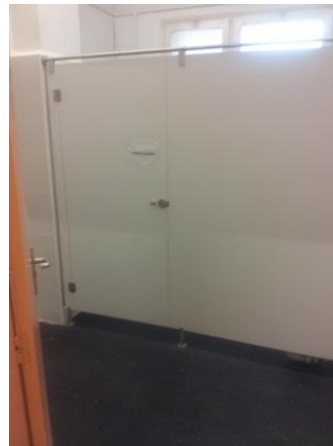
Actuacions al Casal El Pirineu - Reforma banys existents (3 de 5)

Donat que els 6 banys existents al Casal Pirineus no eren adaptats, ha sigut necessària la modificació de la seva disposició. Alhora s'ha substituït la instal·lació d'aigua des de la clau de pas fins les aixetes per una de coure i s'ha renovat l'enrajolat dels paraments verticals.

Import de l'actuació: 57.619,21 € IVA inclòs



Estat abans de l'actuació



Estat després de l'actuació d'un dels banys



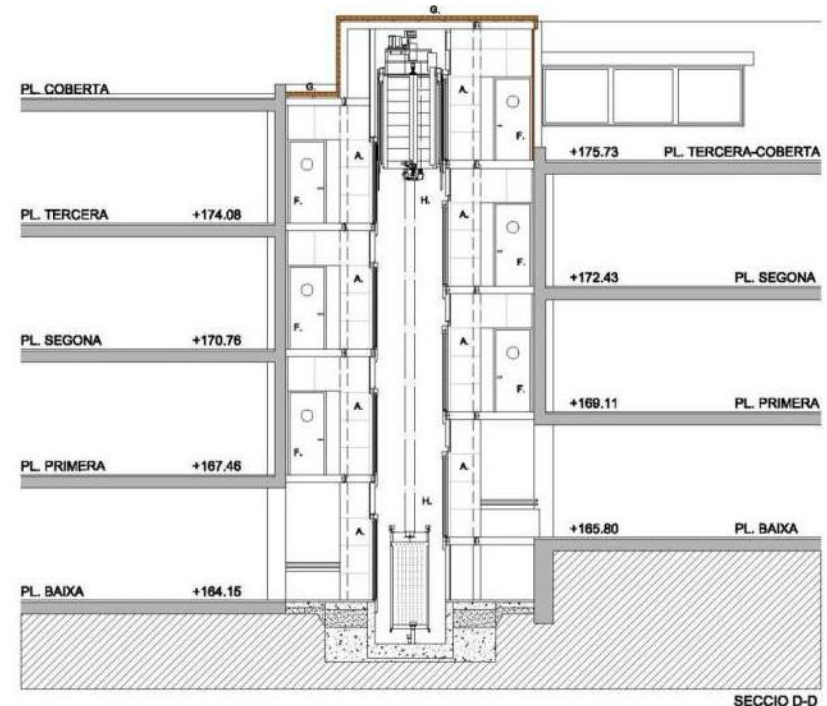
Principals actuacions legislatura i actuacions futures

Actuacions al Casal El Pirineu – Instal·lació ascensor (4 de 5)

Les obres iniciades a finals d'octubre de 2014, contempnen la instal·lació d'un aparell elevador i la construcció d'una escala exterior que comuniqui totes les plantes del Casal Pirineus per tal de complir amb la normativa vigent d'accessibilitat i seguretat en cas d'incendi.

Està prevista la seva finalització a l'inici de maig de 2015.

**Import de l'actuació:
144.918,95€ (IVA inclòs)**

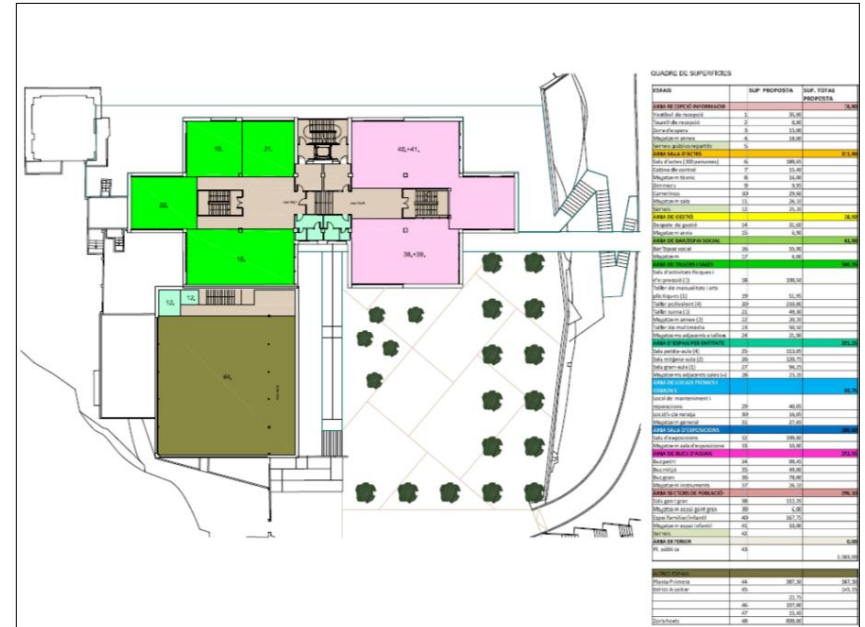
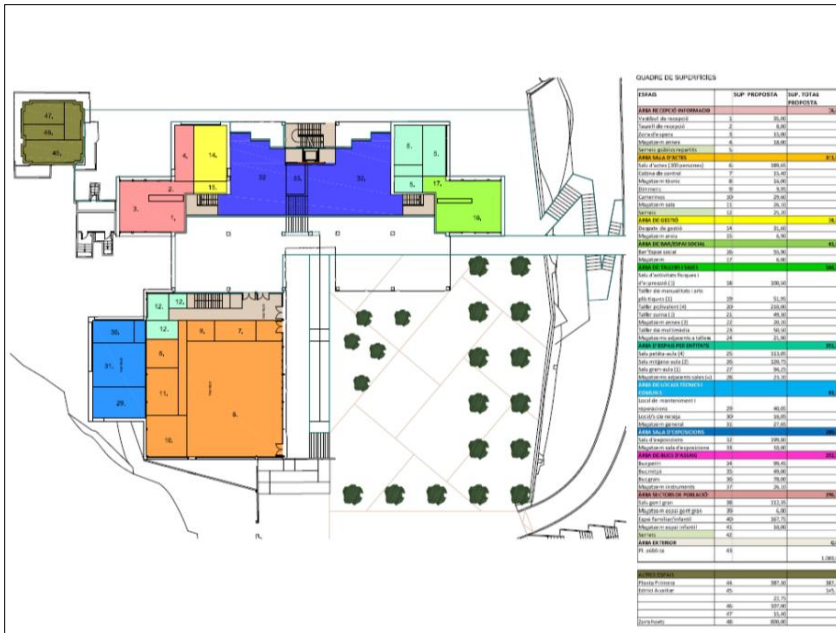




Principals actuacions legislatura i actuacions futures

Avantprojecte Casal de Barri (5 de 5)

Anàlisi d'integració al barri i d'adequació funcional del Casal El Pirineu



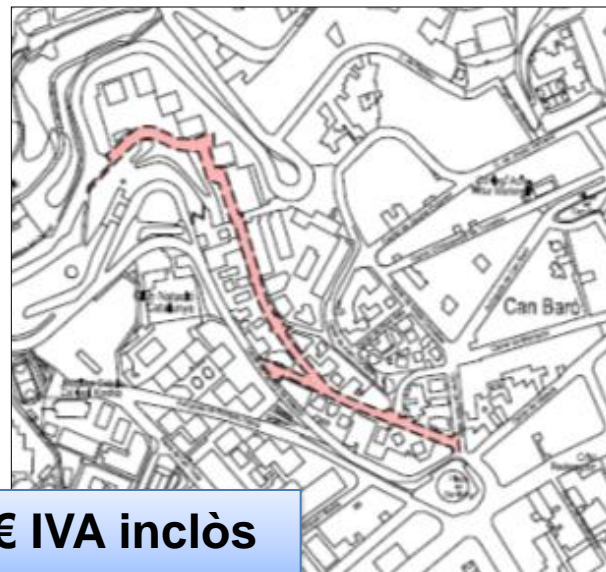


Principals actuacions legislatura i actuacions futures

Avantprojecte c/. Albert Llanas i Miquel Sants Oliver

L'actuació consisteix en reurbanització de l'àmbit, mantenint la secció actual de voreres i calçada segregades i eixamplant les voreres en alguns trams dels carrers. L'objectiu és la millora de la seguretat i l'accessibilitat a peu, la renovació de l'espai públic i la millora dels serveis existents.

L'àmbit total d'actuació té una superfície de 6.330 m²



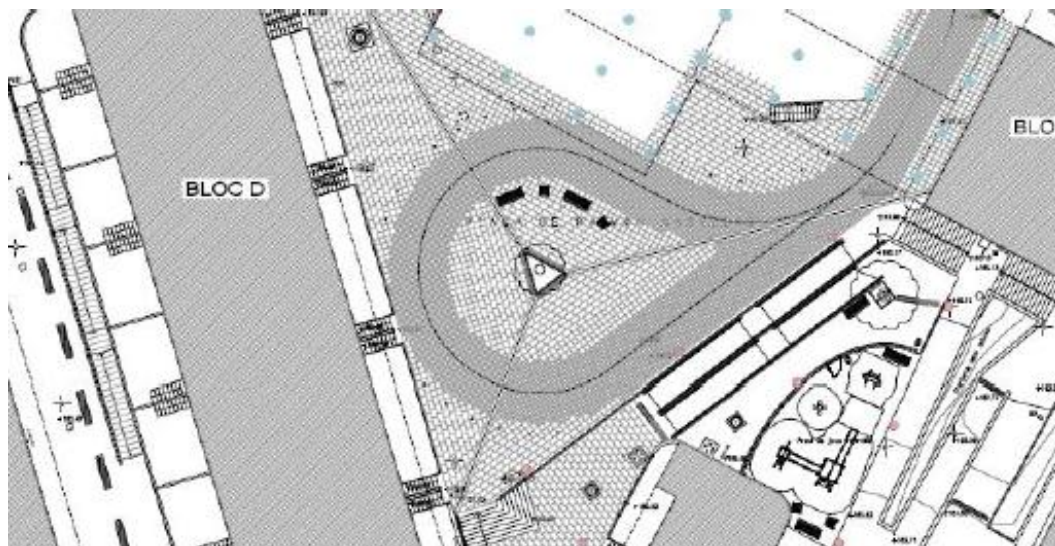
Import previst de l'actuació: 1.498.337 € IVA inclòs



Principals actuacions legislatura i actuacions futures

Avantprojecte Plaça Raimon Casellas (fase 2)

Import previst de l'actuació: 700.000 € IVA inclòs





02



Torn obert de paraules

B

C



Ajuntament
de Barcelona
Horta-Guinardó

B