

**PASSEJADA CUIDEM BCN A SANT GERVASI - BONANOVA**

**ASSISTÈNCIA: 6 (3 Dones)**

**AVV Sarrià, Guàrdia Urbana, Plataforma Balmes Ya**

**BARRI: SANT GERVASI-BONANOVA**

**DISTRICTE: SARRIÀ - SANT GERVASI**

**DATA I HORARI: 16/05/2022 de 18:00 h a 19:15 h**

ZONA:	COMENTARIS:
<b>Carrer de Vista Bella</b> (la veïna parla per 55 persones d'una residència)	Manca neteja: passen un sol cop per setmana (dissabtes en comptes de dimecres) i s'acumula la brossa Activitat de coloms i cotorres: el paviment queda brut de fruits i excrements Cal desbrossar les herbes dels escocells Males olors per orins de gossos Paviment en mal estat
<b>Carrer de Vista Bella amb carrer la Infanta Isabel</b>	Acumulació de papers i plàstics d'embolcalls de la zona logística de SEUR. També s'han trobat palets. A més fan molt de soroll.
<b>Plaça Emili Mira i López</b>	No netegen sovint, com a molt buiden papereres un cop a la setmana. S'hi acumula brossa, per exemple vidres. No s'obre un dels contenidors d'orgànica.
<b>Pg de Sant Gervasi (38):</b>	Escocell amb el paviment aixecat.
<b>Pg de Sant Gervasi (36):</b>	Escocell buit.
<b>Sant Gervasi Cassoles (100/102):</b>	Plaga de mosquits.
<b>Jardins de Martí Luter:</b>	No hi van infants (en canvi, sí que es fan activitats per a gent gran), els gossos van habitualment sense corretja. Es proposa fer un picicà a cada parc del barri (tot i que en aquest en concret ja n'hi ha).
<b>Carrer Moragas:</b>	Queixes per la terrassa del bar "La Raspa" que envaeix la vorera.
<b>Plaça de Rosa Sabater:</b>	Cables penjats i manca de manteniment. Torre molt oxidada. Botellades habituals.

ZONA:	COMENTARIS:
<b>Carrer de Buscarons (4):</b>	Manca un tros del reductor de velocitat.
<b>Carrer de Buscarons amb plaça Joaquim Folguera:</b>	Problemes de mobilitat (pas de vianants complicat, jardineres que barren el pas, cotxes a massa velocitat )
<b>Carrer Balmes:</b>	Manca de semàfors i passos de vianants. Manca de baldeig.
<b>Plaça de Joaquim Folguera (2) amb carrer Balmes:</b>	Reixa de la sortida d'aire en mal estat que dificulta el pas.
<b>Plaça de Frederic Soler:</b>	Manca de baldeig. Miccions de gossos. Manca una pilona a la zona del pàrquing
<b>Al barri en general:</b>	Presència d'excrements de gos.

PROPOSTES DE LA CIUTADANIA	
INCIDÈNCIES:	PROPOSTES:
<b>Respecte dels carrers amb trànsit de cotxes intensiu:</b>	Surten propostes de pacificar el següents carrers: carrer Buscarons, carrer Arimón, St. Gervasi de Cassoles.
<b>Respecte de la plaça del Mercat:</b>	Pacificar, que deixi de ser una zona de càrrega i descàrrega. Buscar-li usos específics.
<b>Respecte de la problemàtica d'excrements de gos:</b>	Fer campanyes de conscienciació, posar més àrees per a gossos, sancions.

**Pg Sant Gervasi, 38**



**Jardins de Martí Luter**



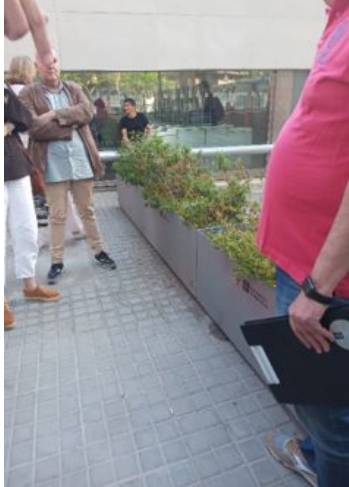
**Plaça Rosa Sabater**



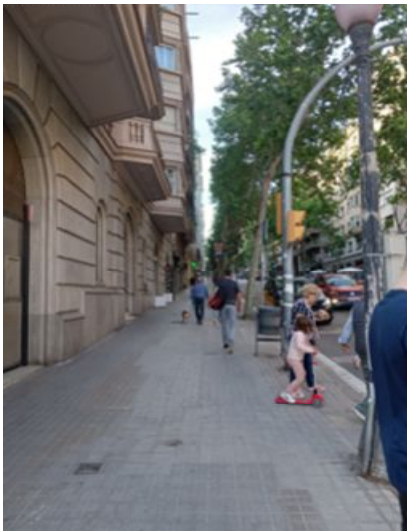
**Carrer Buscarons**



**Carrer Buscarons amb plaça Joaquim Folguera**



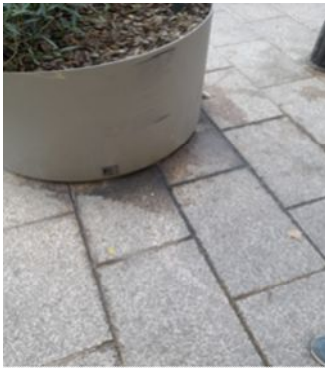
**Carrer Balmes**



**Plaça Joaquim Folguera amb Balmes**



**Plaça de Frederic Soler**



**Carrer Arimón amb Sant Gervasi Cassoles**

